

680

682

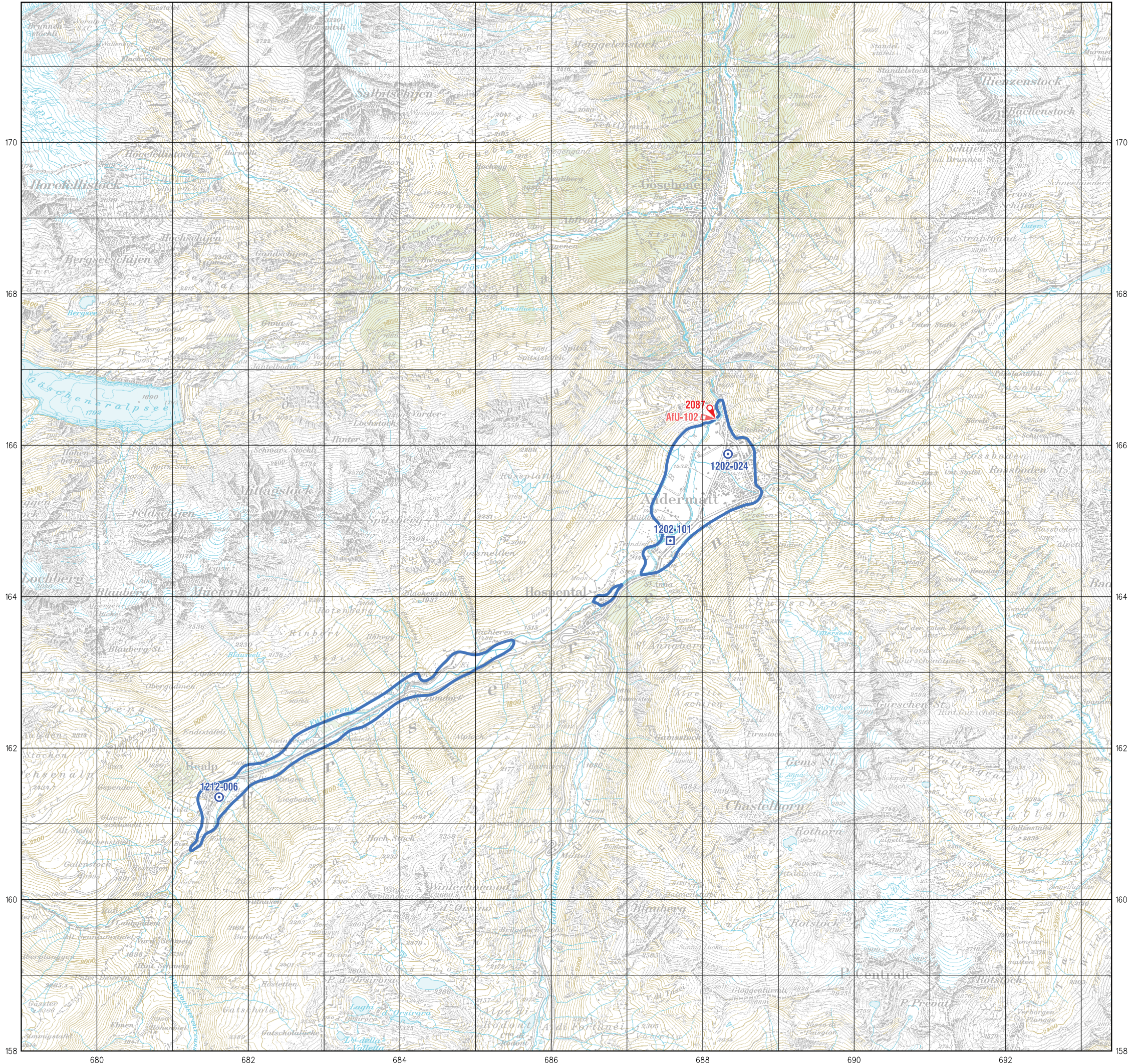
684

686

688

690

692



KANTON Gesundheits-, Sozial- und Umweldtredirektion

URI

Amt für Umweltschutz






Klausenstrasse 4
6460 Altdorf
Tel. 041-875 24 16
Fax 041-875 20 88

Abteilung Gewässerschutz

HYDROGRAPHISCHES JAHRBUCH
Karte 3 1:50000

**Grundwasser-Überwachungsnetz
Teilplan Urserental**

LEGENDE

-  **1201-102** Grundwasserfassung mit Limnigraph, Datensammler mit AfU-Code
-  **1214-002** Grundwasser-Beobachtungsrohr mit Limnigraph, Datensammler mit AfU-Code
-  **2056** Abfluss-Messstation mit Stations-Indizes (Station des Bundesamtes für Umwelt)
-  **AFU-100** Wasserqualität-Messstation mit AfU-Nummer (Station des Amtes für Umweltschutz Uri (AfU))
-  Berandung des Grundwasservorkommens

Impressum

Herausgeber: Amt für Umweltschutz, 6460 Altdorf
 Bearbeitung: CSD Ingenieure und Geologen AG, 6460 Altdorf
 Digitale Kartgrundlage: Kartendaten PK50, reproduziert mit Bewilligung des Bundesamtes für Landestopographie (DV002321)
 Kartographie: Anderhub Kartographie AG, 6274 Eschenbach-Luzern

1:50000

