

ANHANG

**KÜNFTIGE  
VERSORGUNGSINFRASTRUKTUREN  
IN LÄNDLICHEN RÄUMEN –  
KANTON URI**



INSTITUT FÜR  
RAUMENTWICKLUNG



**HSR**

HOCHSCHULE FÜR TECHNIK  
RAPPERSWIL

FHO Fachhochschule Ostschweiz

## Inhaltsverzeichnis Anhang

Lesehilfe für Karten

### **Ist-Zustand**

Kombinierte Erreichbarkeit Alters- und Pflegeheime (Betroffenheit)  
Kombinierte Erreichbarkeit Ärzte (Betroffenheit)  
Kombinierte Erreichbarkeit Geschäfte des tägl. Bedarfs (Betroffenheit)  
Kombinierte Erreichbarkeit Poststellen und -agenturen (Betroffenheit)  
Kombinierte Erreichbarkeit Primarschulen (Betroffenheit)  
Räumliche Betroffenheit

### **Simulation n-1**

Kombinierte Erreichbarkeit Alters- und Pflegeheime (Sensitivität)  
Kombinierte Erreichbarkeit Ärzte (Sensitivität)  
Kombinierte Erreichbarkeit Geschäfte des tägl. Bedarfs (Sensitivität)  
Kombinierte Erreichbarkeit Poststellen und -agenturen (Sensitivität)  
Kombinierte Erreichbarkeit Primarschulen (Sensitivität)  
Räumliche Sensitivität

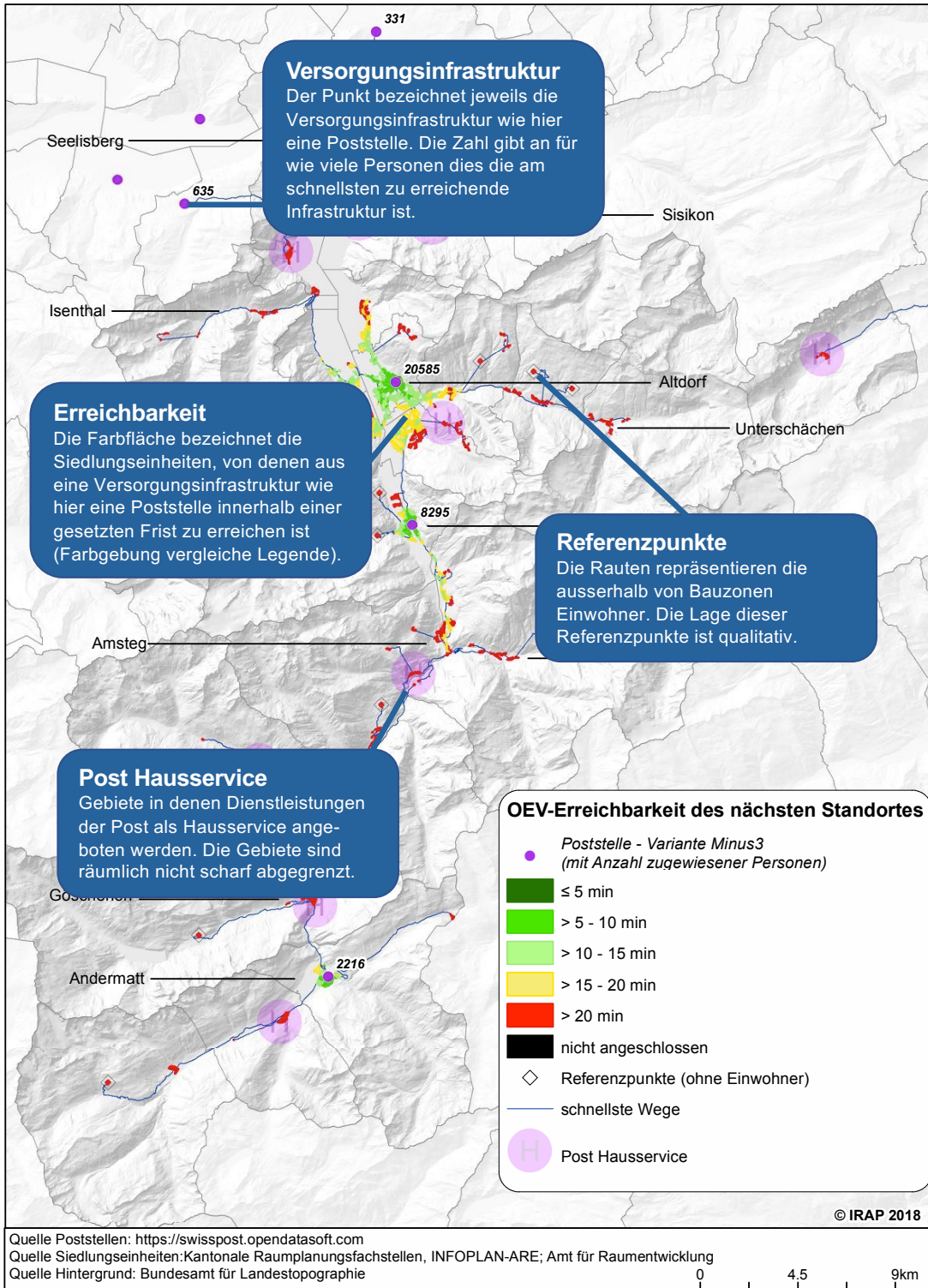
### **Ampelkarte Versorgungsqualität**

Ampelkarte der Versorgungsqualität im Kanton Uri

### **Fokus Postdienstleistungen**

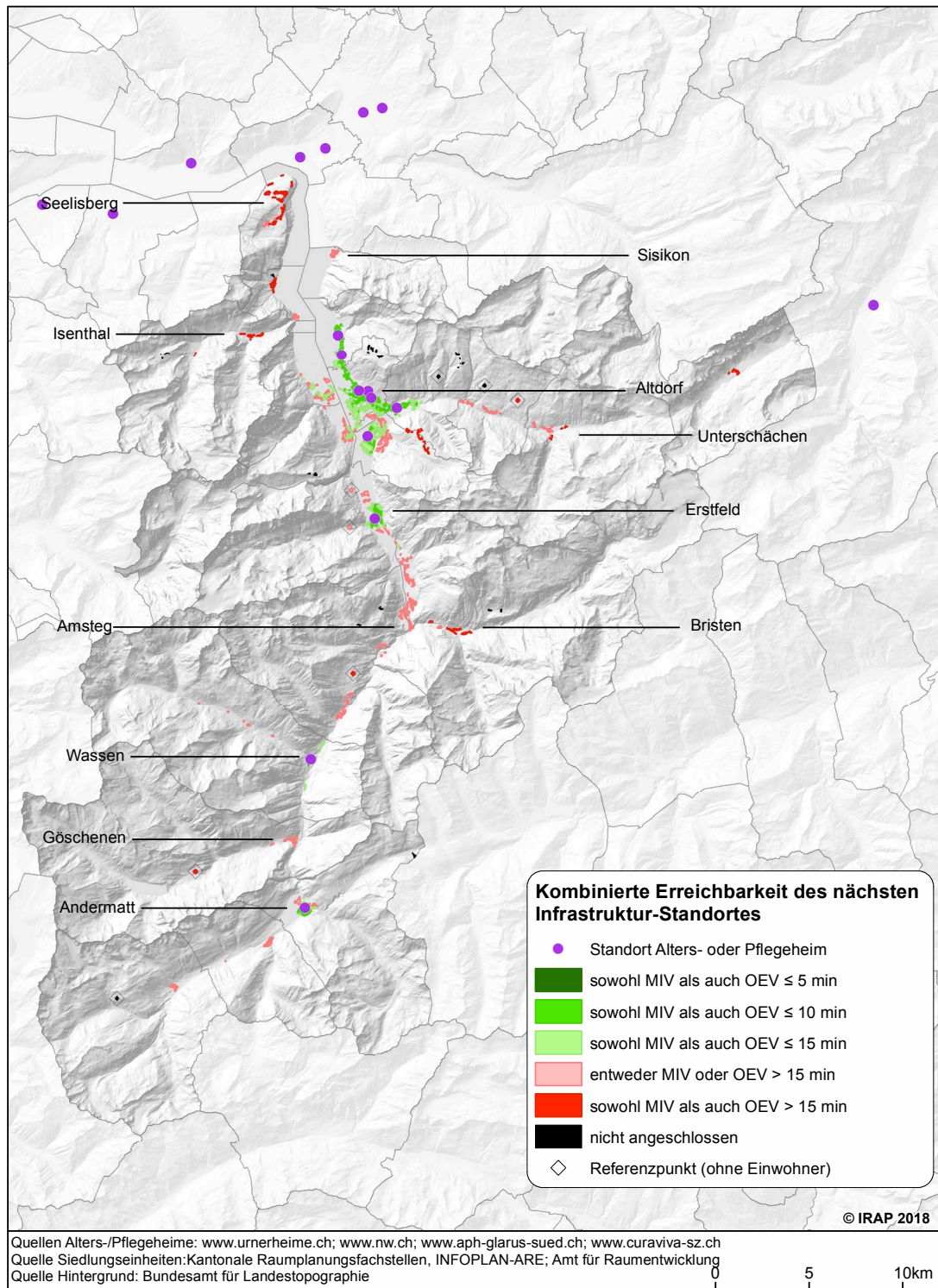
ÖV-Erreichbarkeit Poststellen – Variante Alle  
ÖV-Erreichbarkeit Poststellen – Minus 1: Bürglen  
ÖV-Erreichbarkeit Poststellen – Minus 1: Schattdorf  
ÖV-Erreichbarkeit Poststellen – Minus 1: Wassen  
ÖV-Erreichbarkeit Poststellen – Minus 2: Bürglen, Schattdorf  
ÖV-Erreichbarkeit Poststellen – Minus 2: Bürglen, Wassen  
ÖV-Erreichbarkeit Poststellen – Minus 2: Schattdorf, Wassen  
ÖV-Erreichbarkeit Poststellen – Minus 3: Bürglen, Schattdorf, Wassen  
ÖV-Erreichbarkeit Poststellen – Fokus Seelisberg ohne Emmetten

# Lesehilfe für Karten



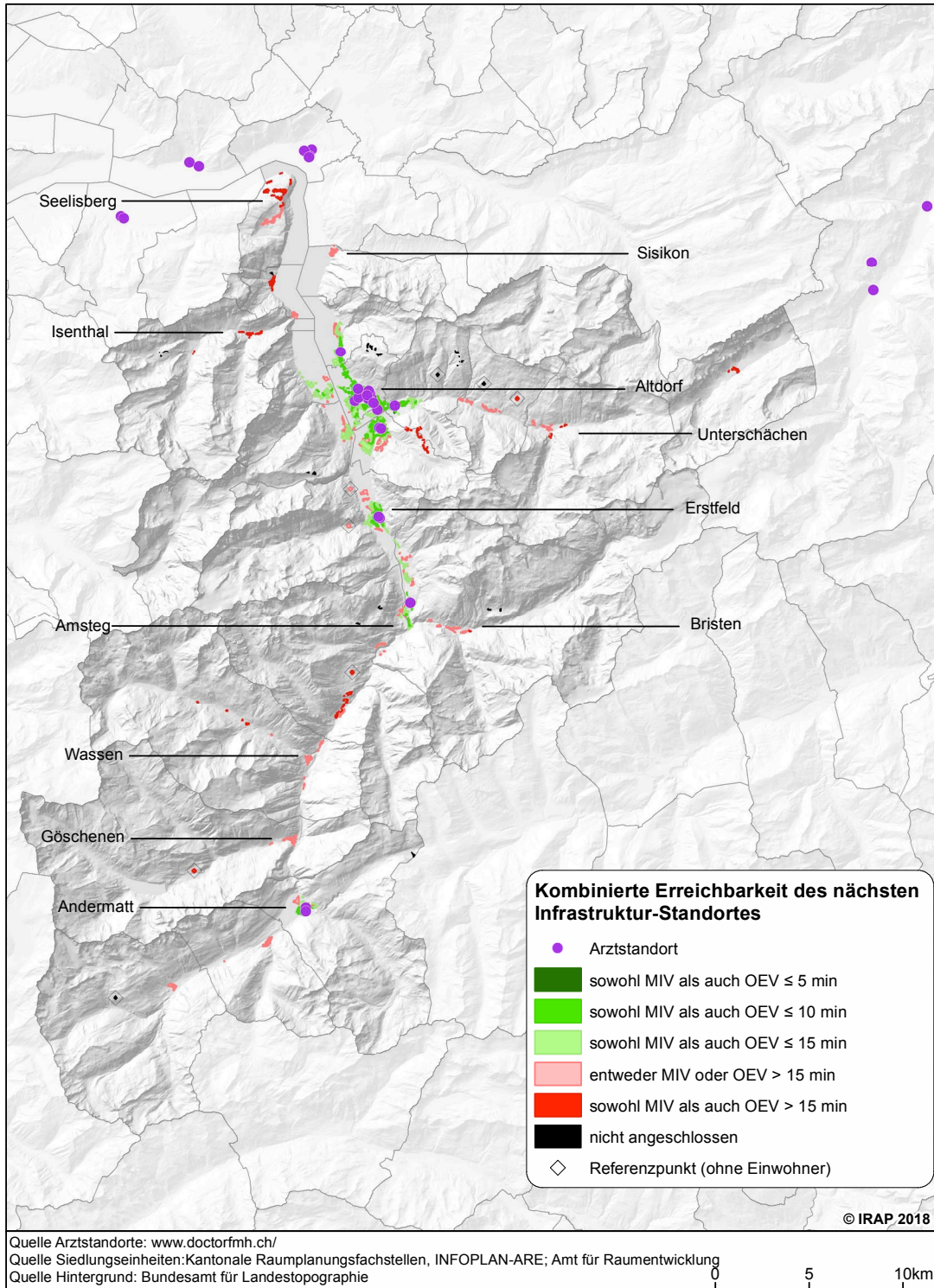


## Kombinierte Erreichbarkeit Alters- und Pflegeheime (Betroffenheit) / Ist-Zustand

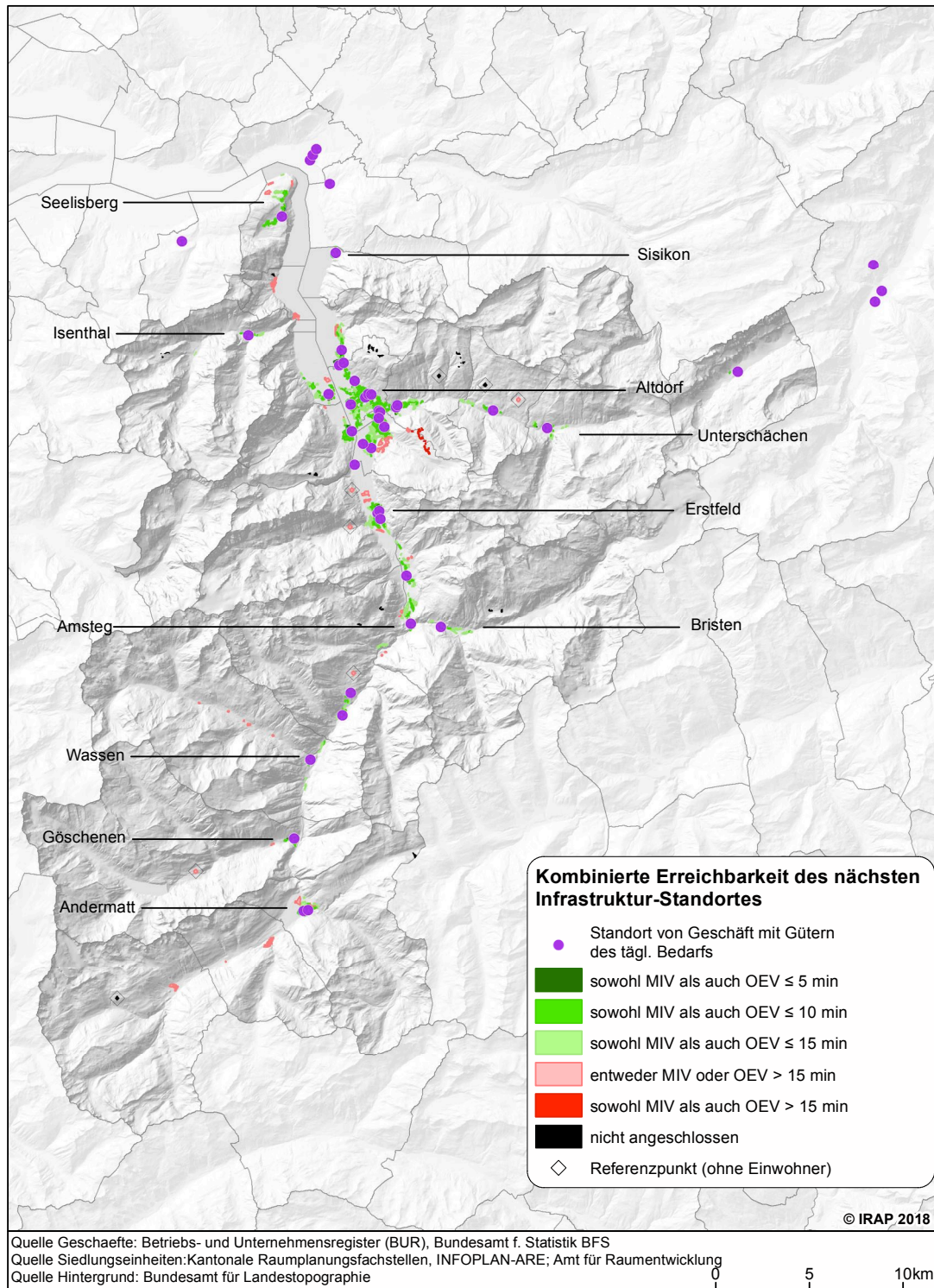




## Kombinierte Erreichbarkeit Ärzte (Betroffenheit) / Ist-Zustand

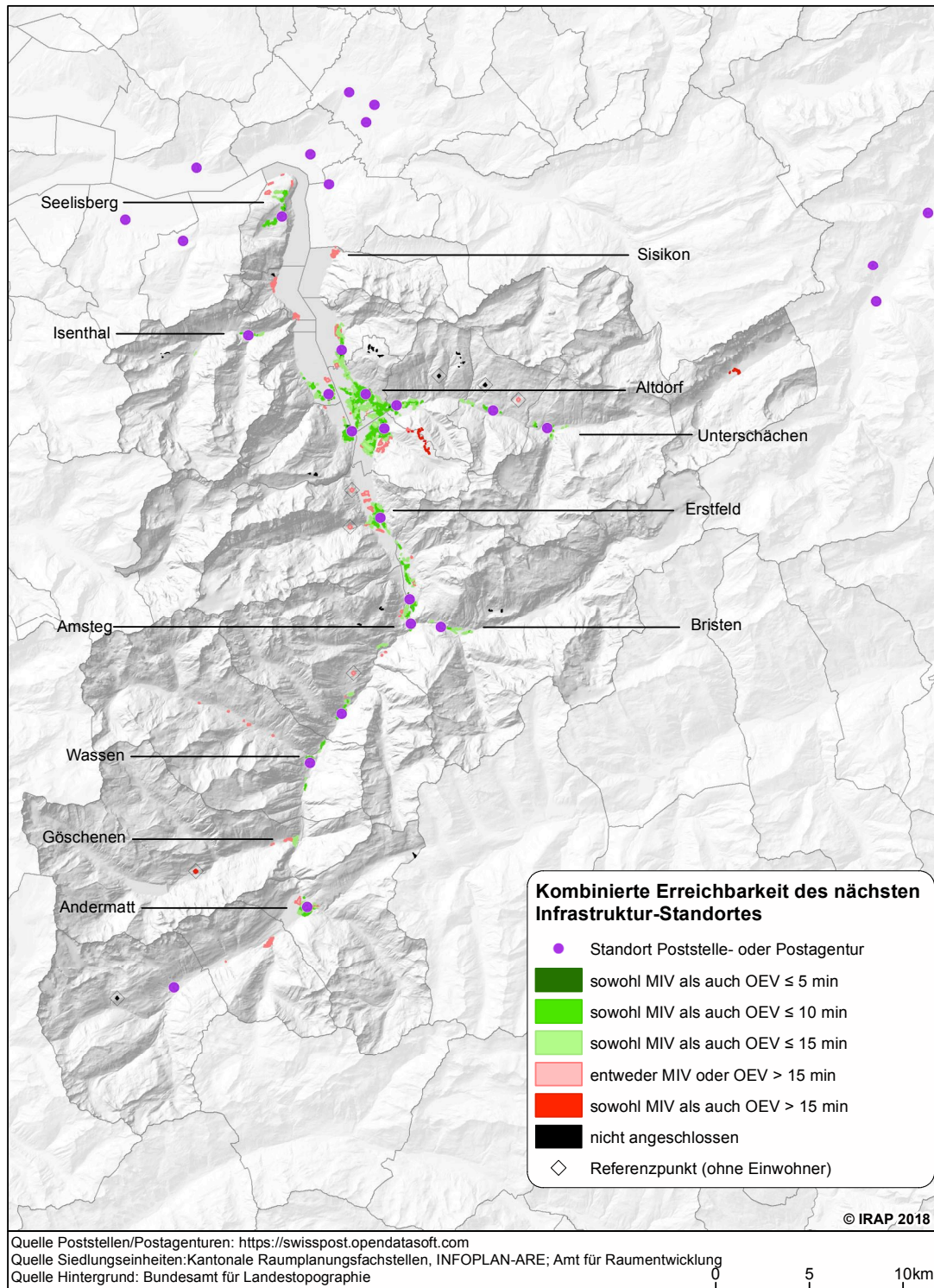


## Kombinierte Erreichbarkeit Geschäfte des tägl. Bedarfs (Betroffenheit) / Ist-Zustand



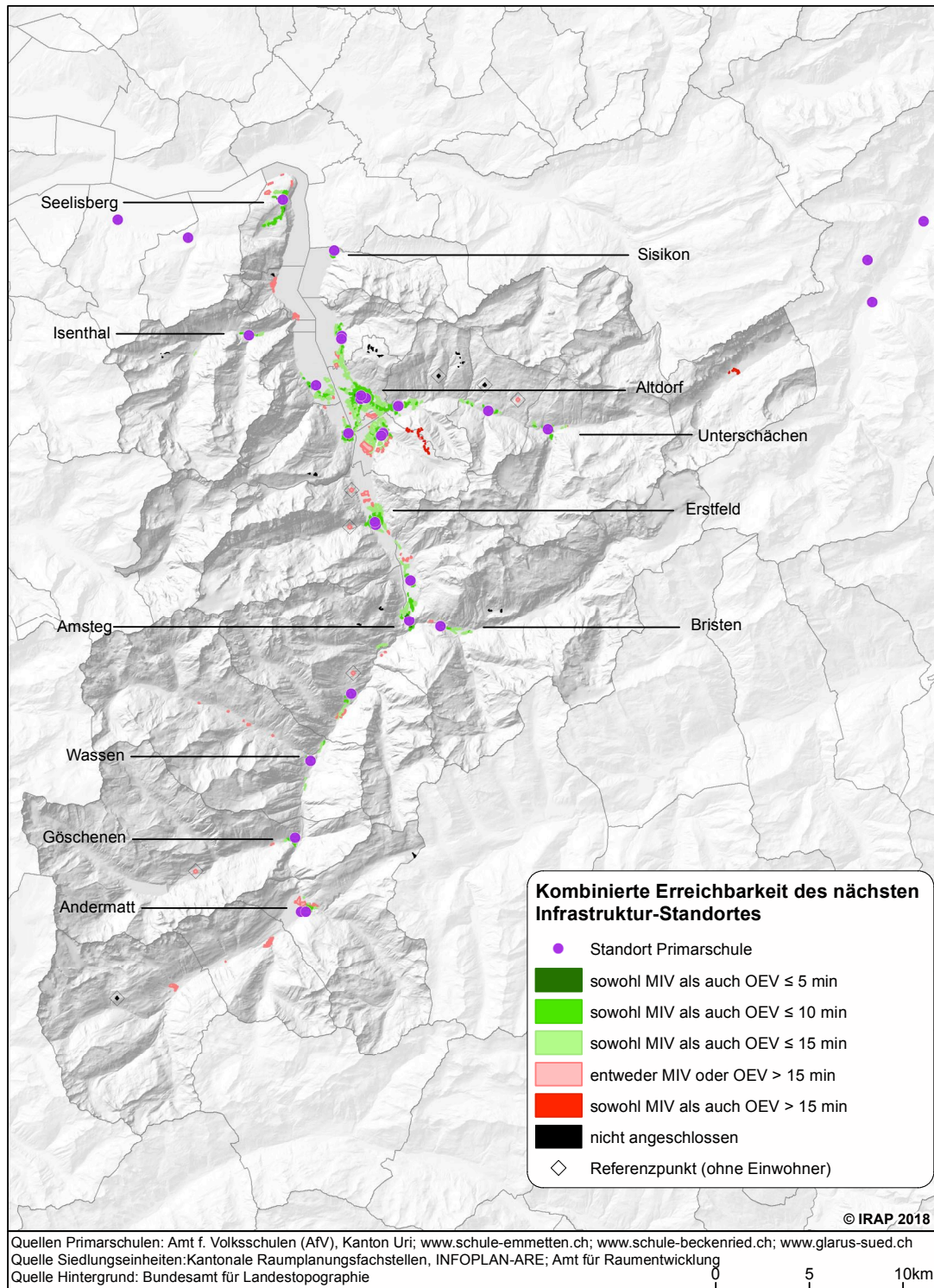


## Kombinierte Erreichbarkeit Poststellen und -agenturen (Betroffenheit) / Ist-Zustand

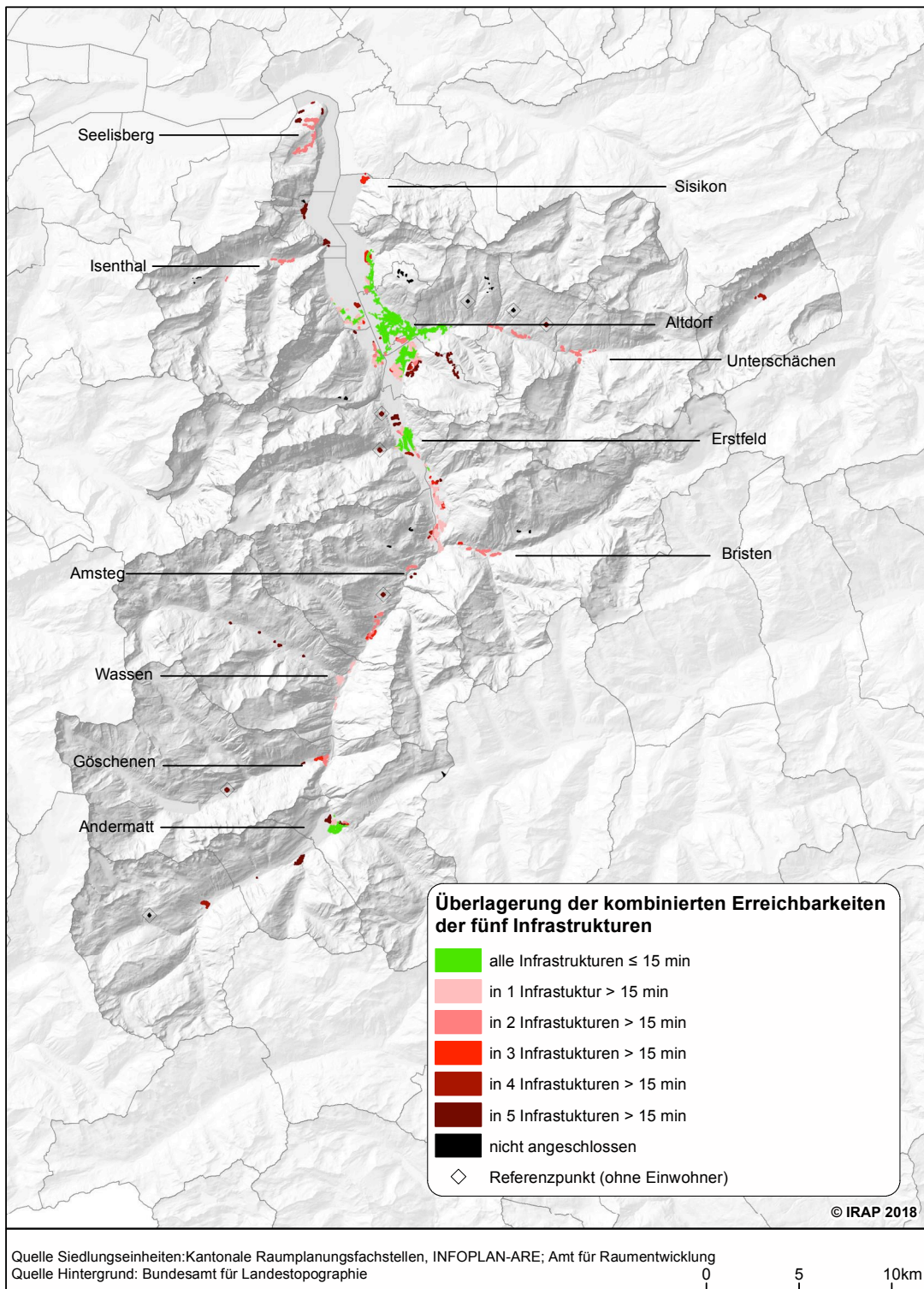




## Kombinierte Erreichbarkeit Primarschulen (Betroffenheit) / Ist-Zustand

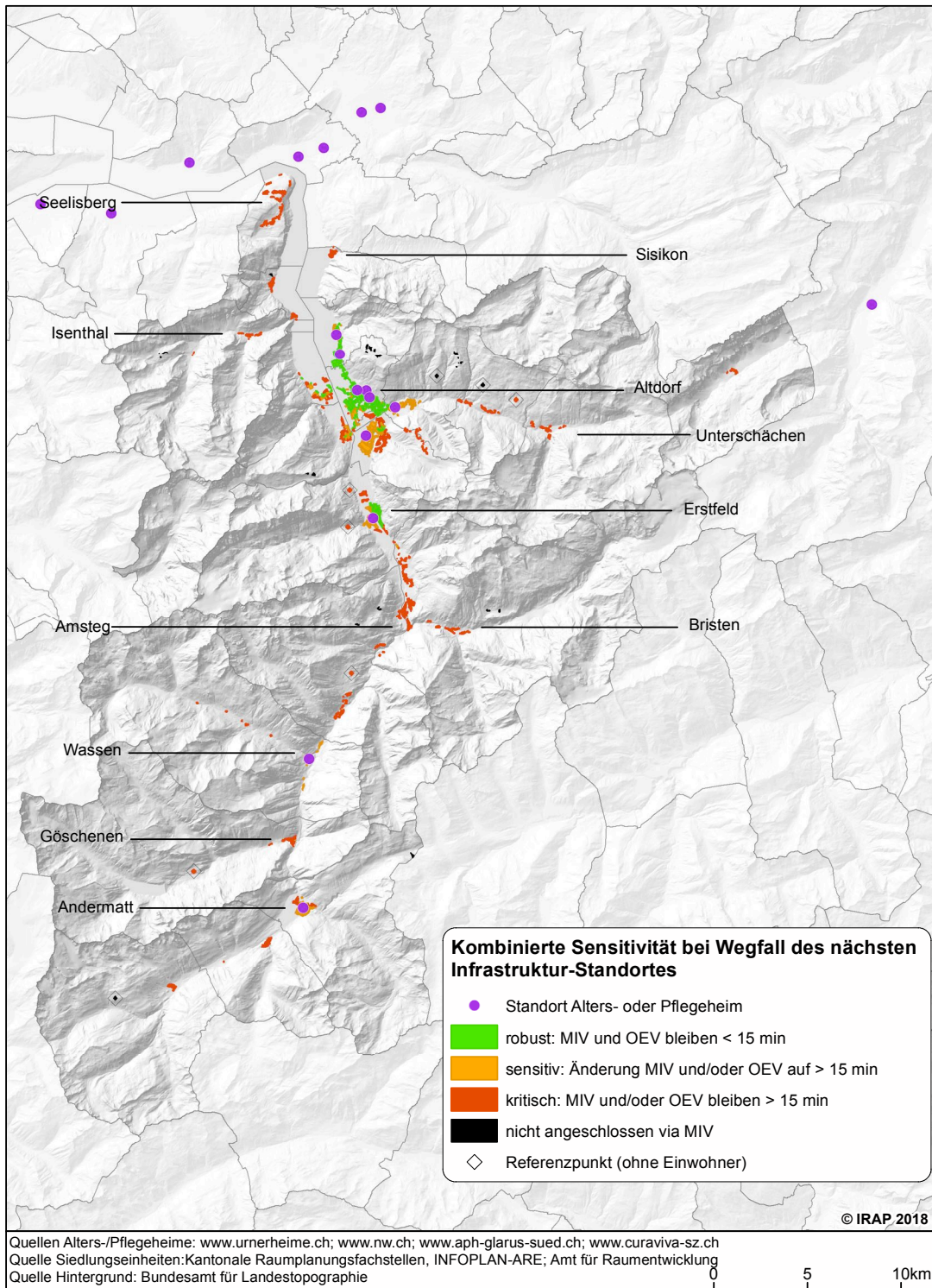


## Räumliche Betroffenheit (Zusammenzug der Ist-Zustände)



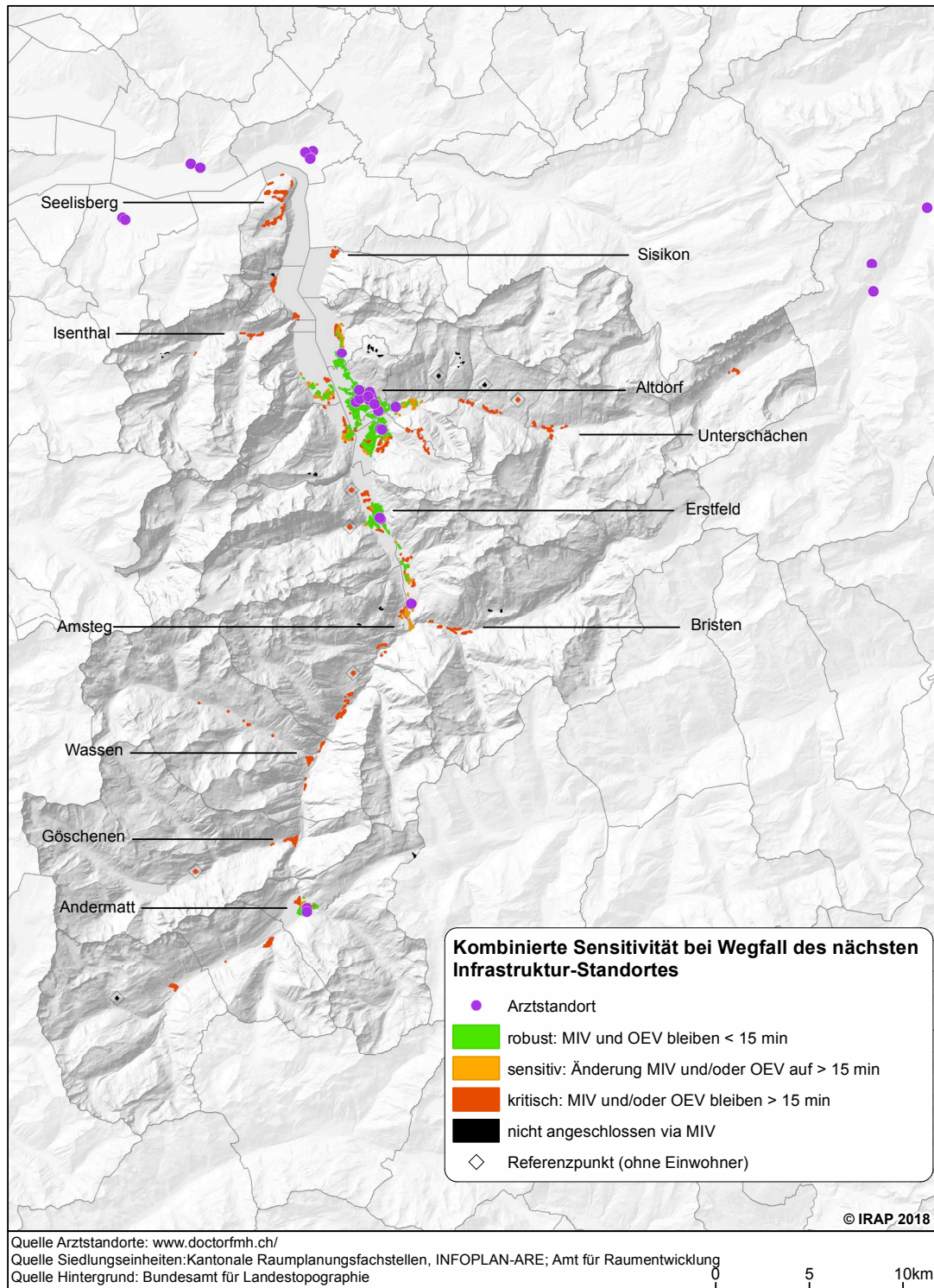


## Kombinierte Erreichbarkeit Alters- und Pflegeheime (Sensitivität) / Simulation n-1

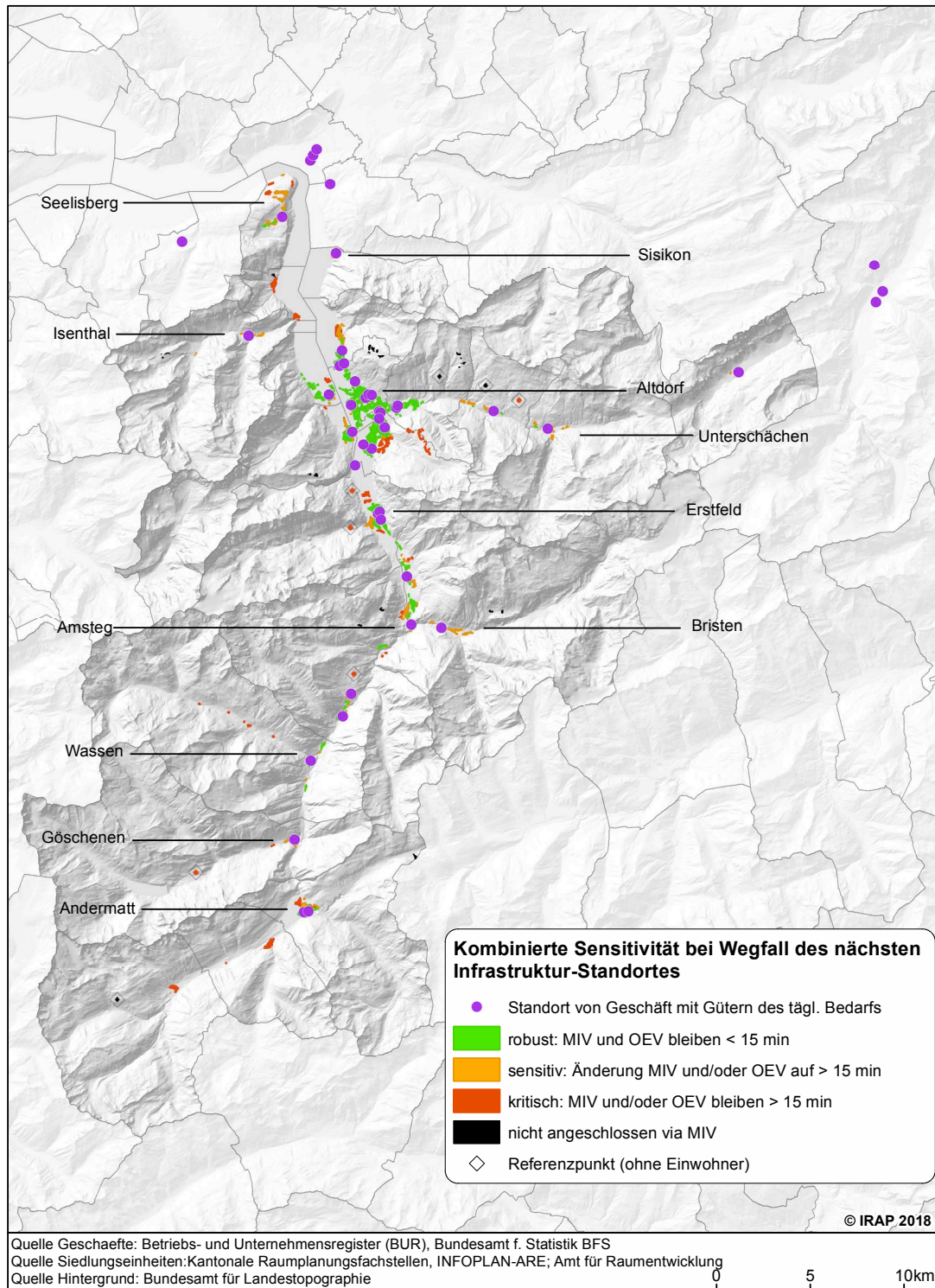




## Kombinierte Erreichbarkeit Ärzte (Sensitivität) / Simulation n-1

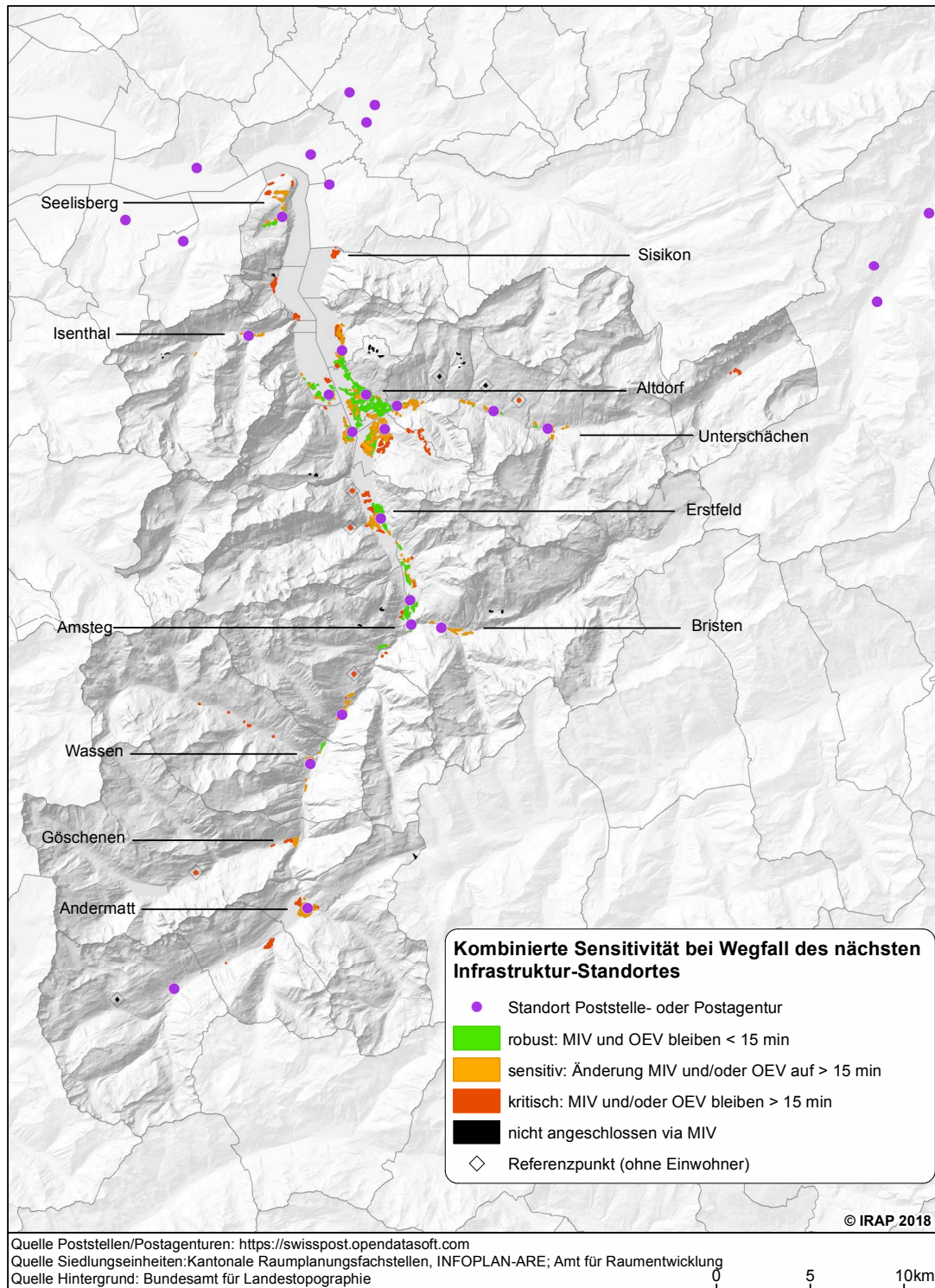


## Kombinierte Erreichbarkeit Geschäfte des tägl. Bedarfs (Sensitivität) / Simulation n-1



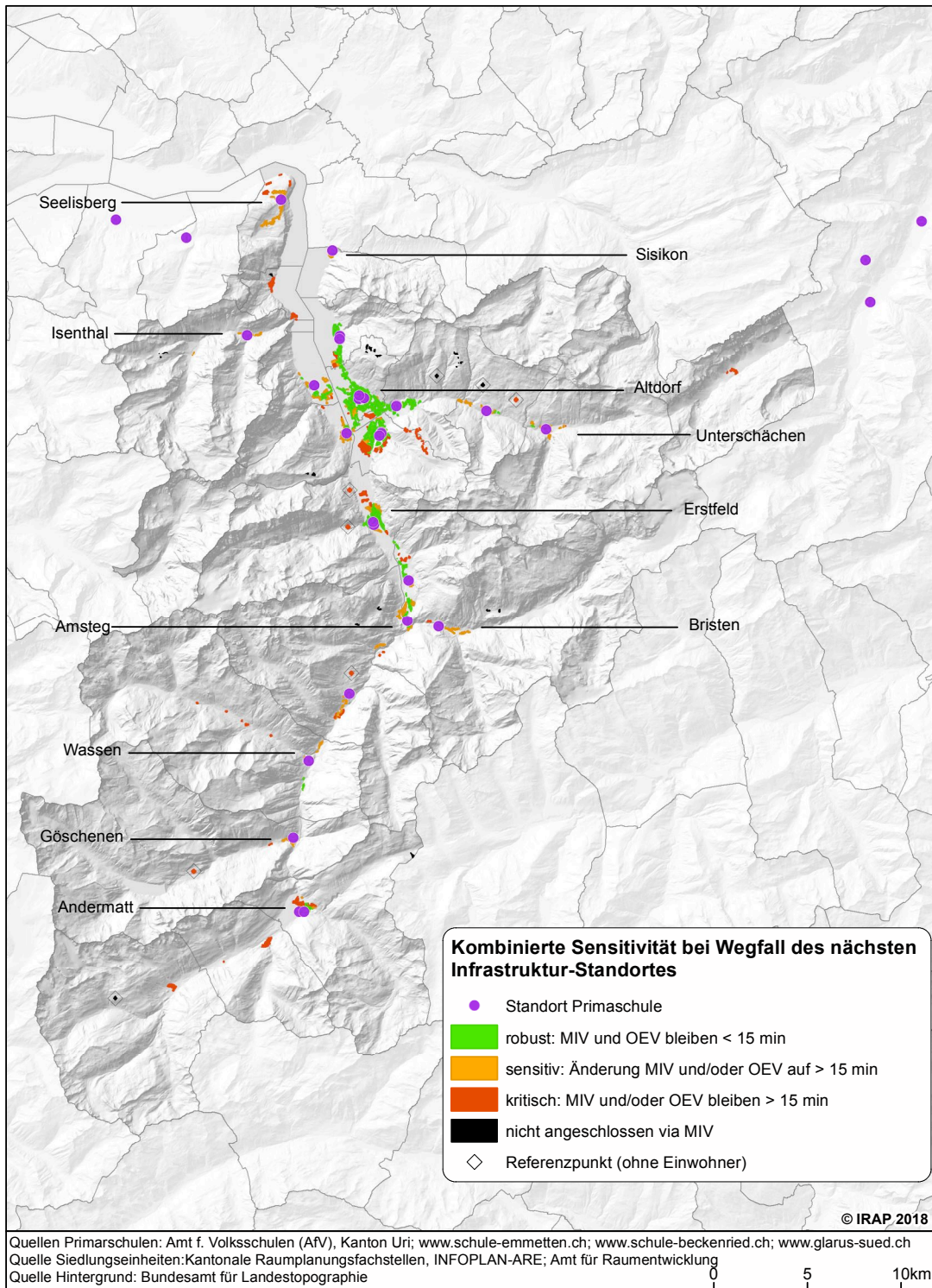


## Kombinierte Erreichbarkeit Poststellen und -agenturen (Sensitivität) / Simulation n-1

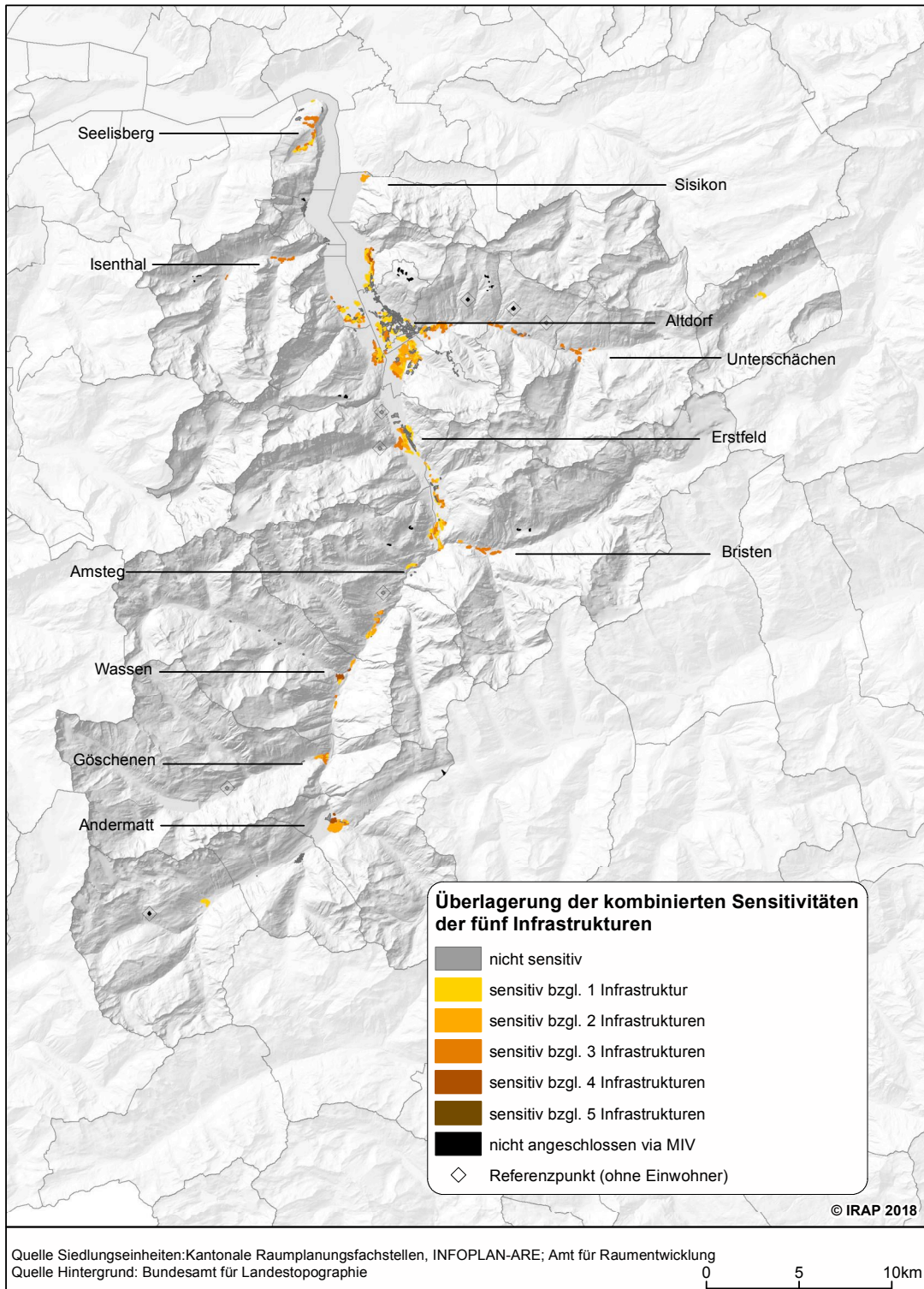




## Kombinierte Erreichbarkeit Primarschulen (Sensitivität) / Simulation n-1

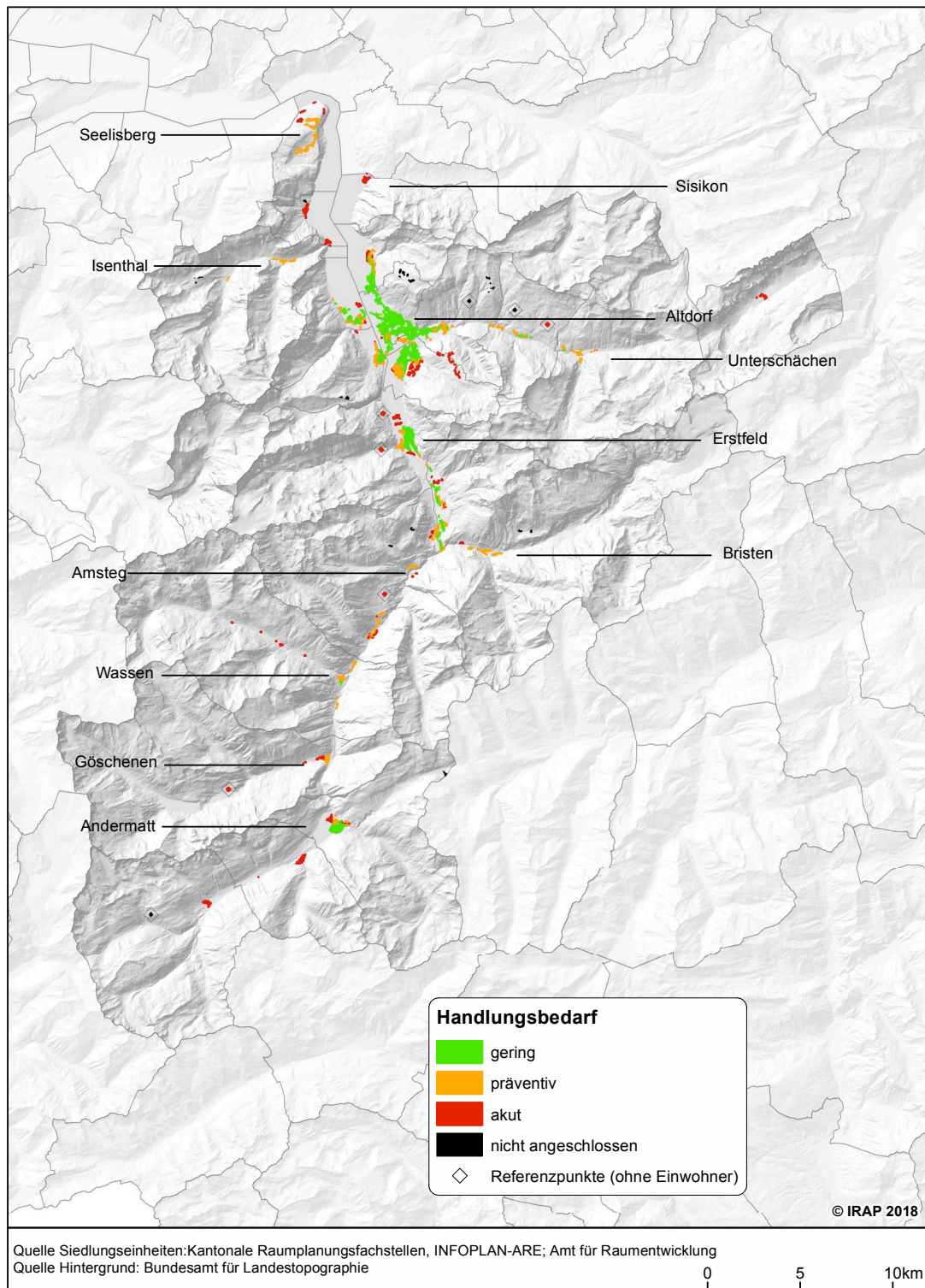


## Räumliche Sensitivität (Zusammenzug der n-1-Simulationen)



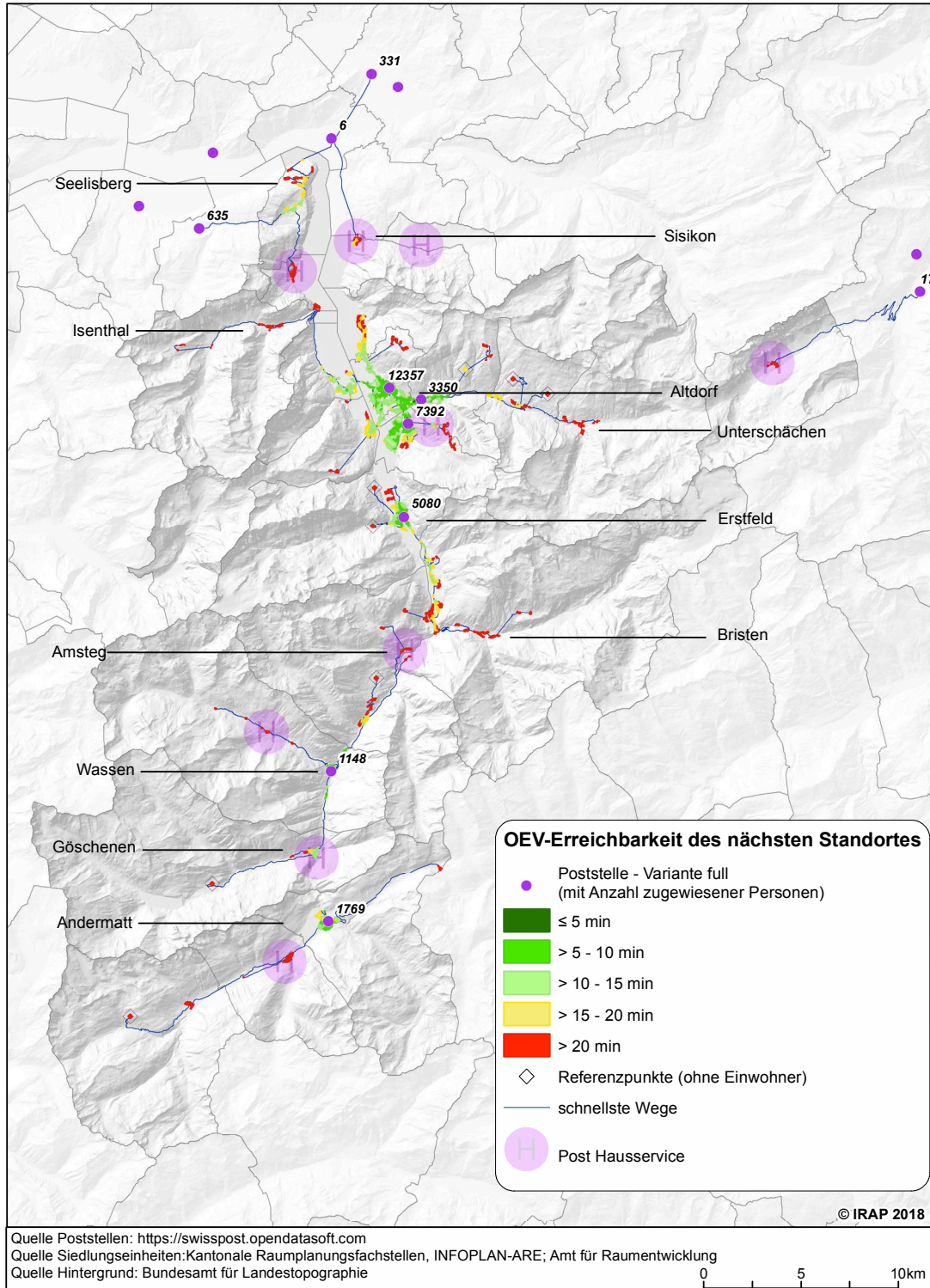


## Ampelkarte der Versorgungsqualität im Kanton Uri

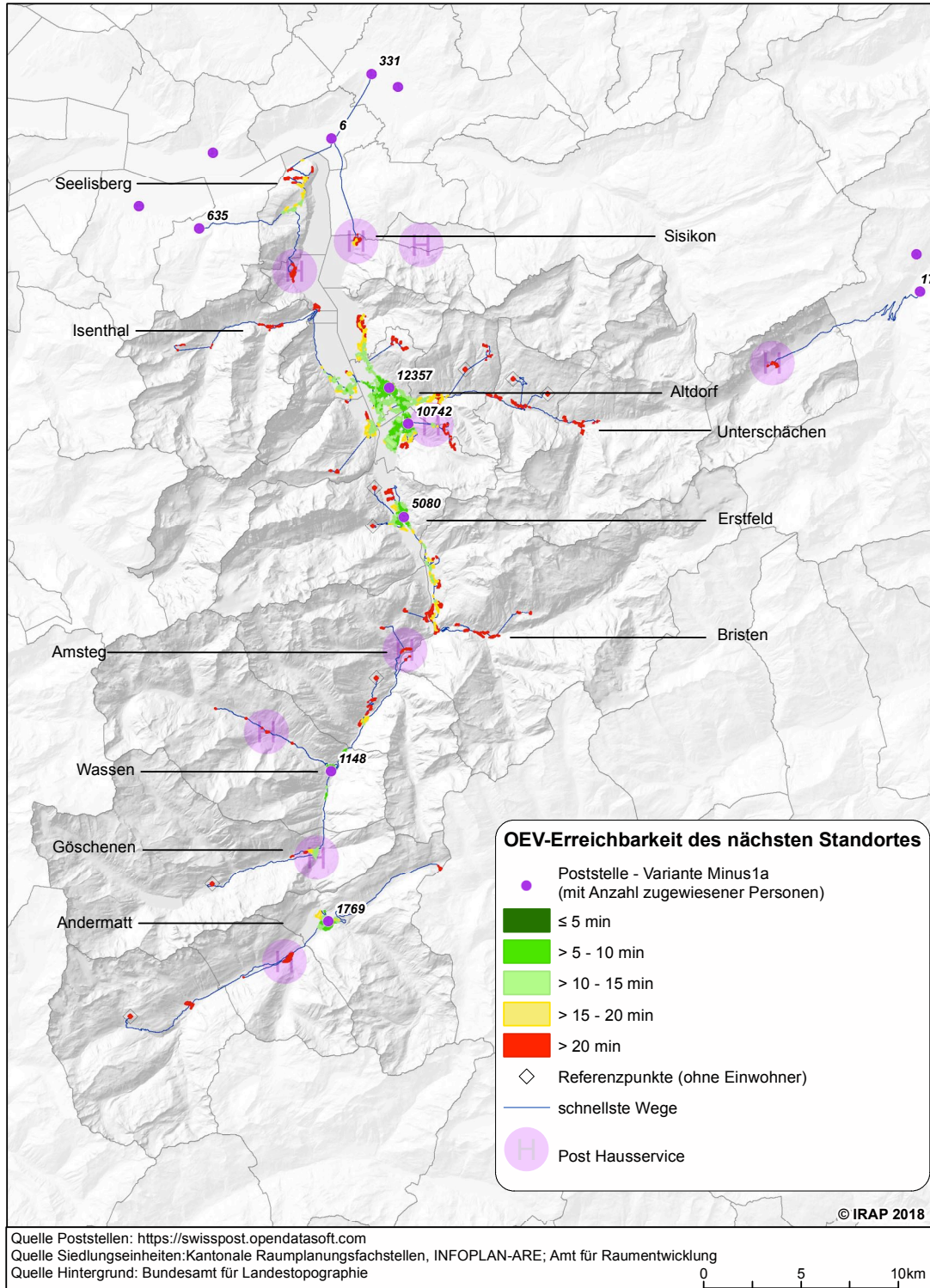




## ÖV-Erreichbarkeit Poststellen – Variante Alle

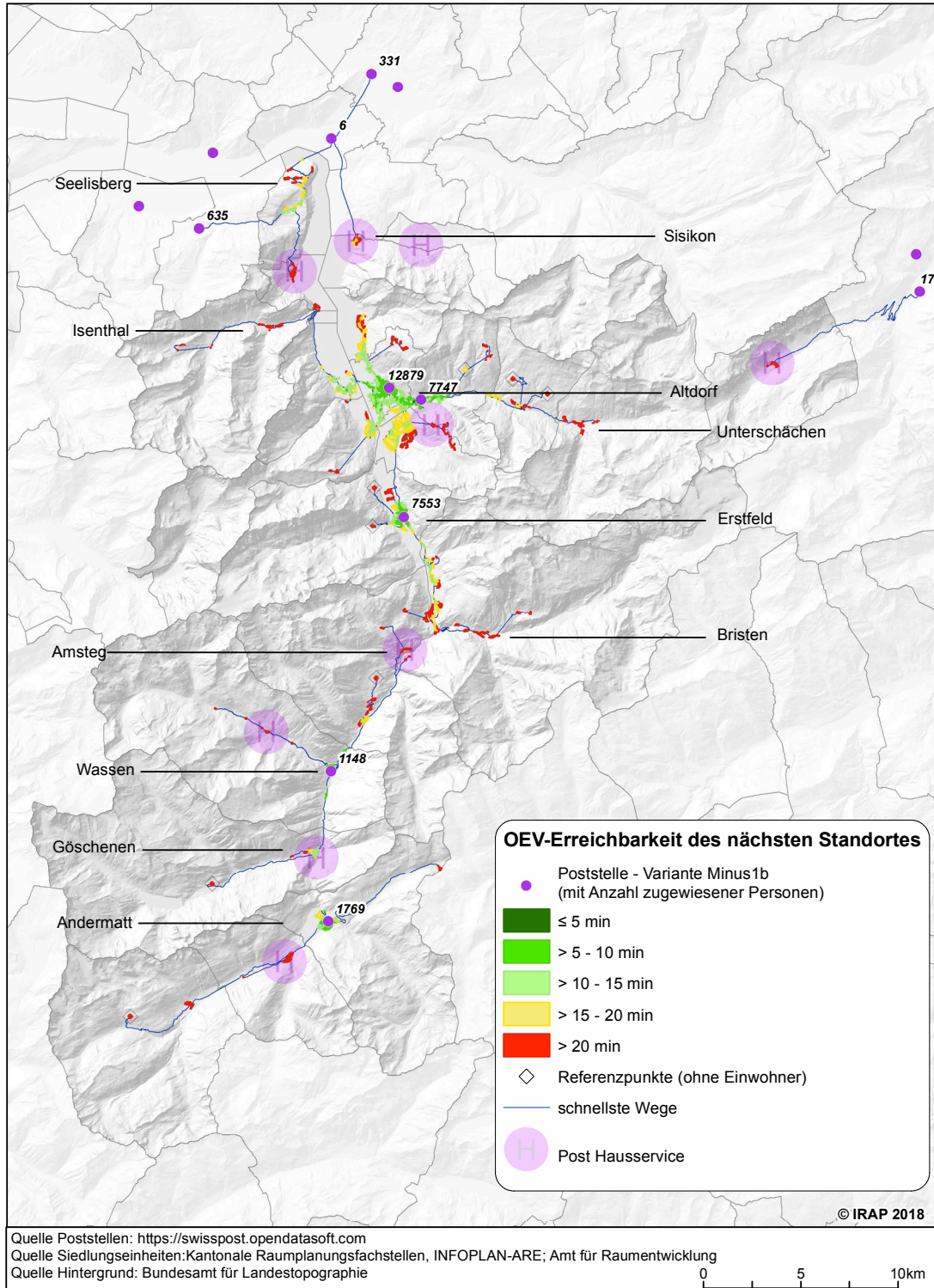


## ÖV-Erreichbarkeit Poststellen – Minus 1: Bürglen

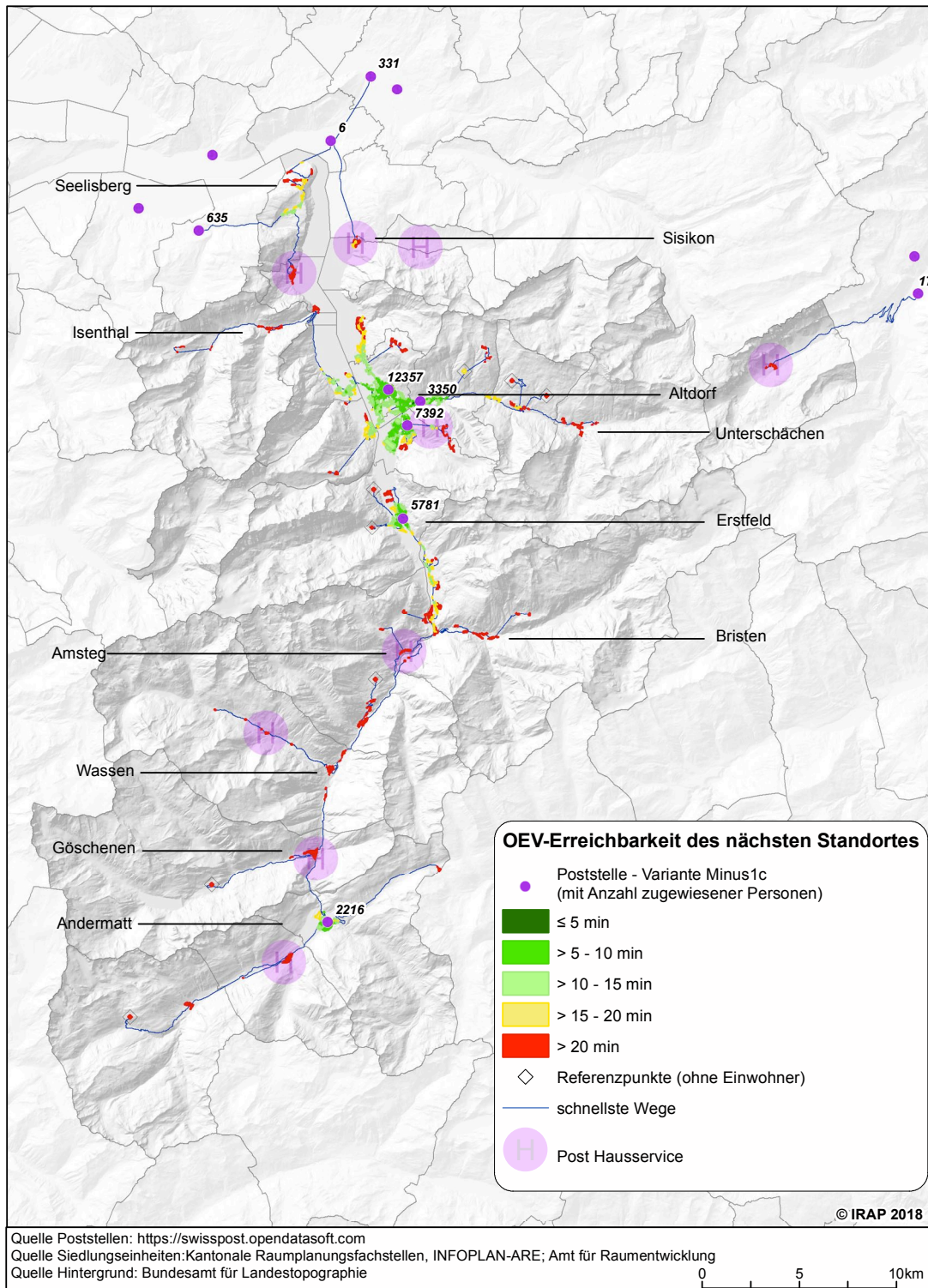




## ÖV-Erreichbarkeit Poststellen – Minus 1: Schattdorf

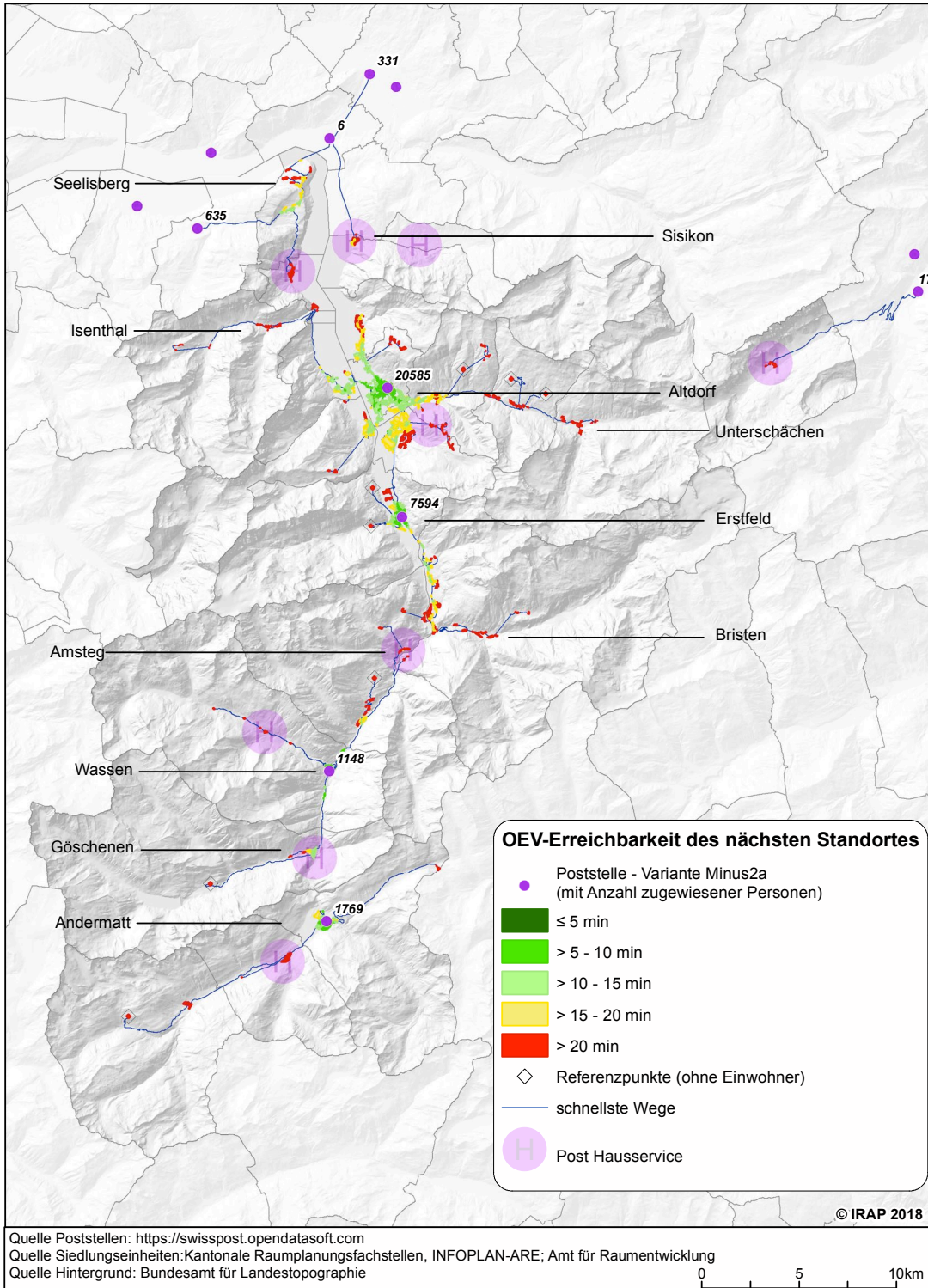


## ÖV-Erreichbarkeit Poststellen – Minus 1: Wassen

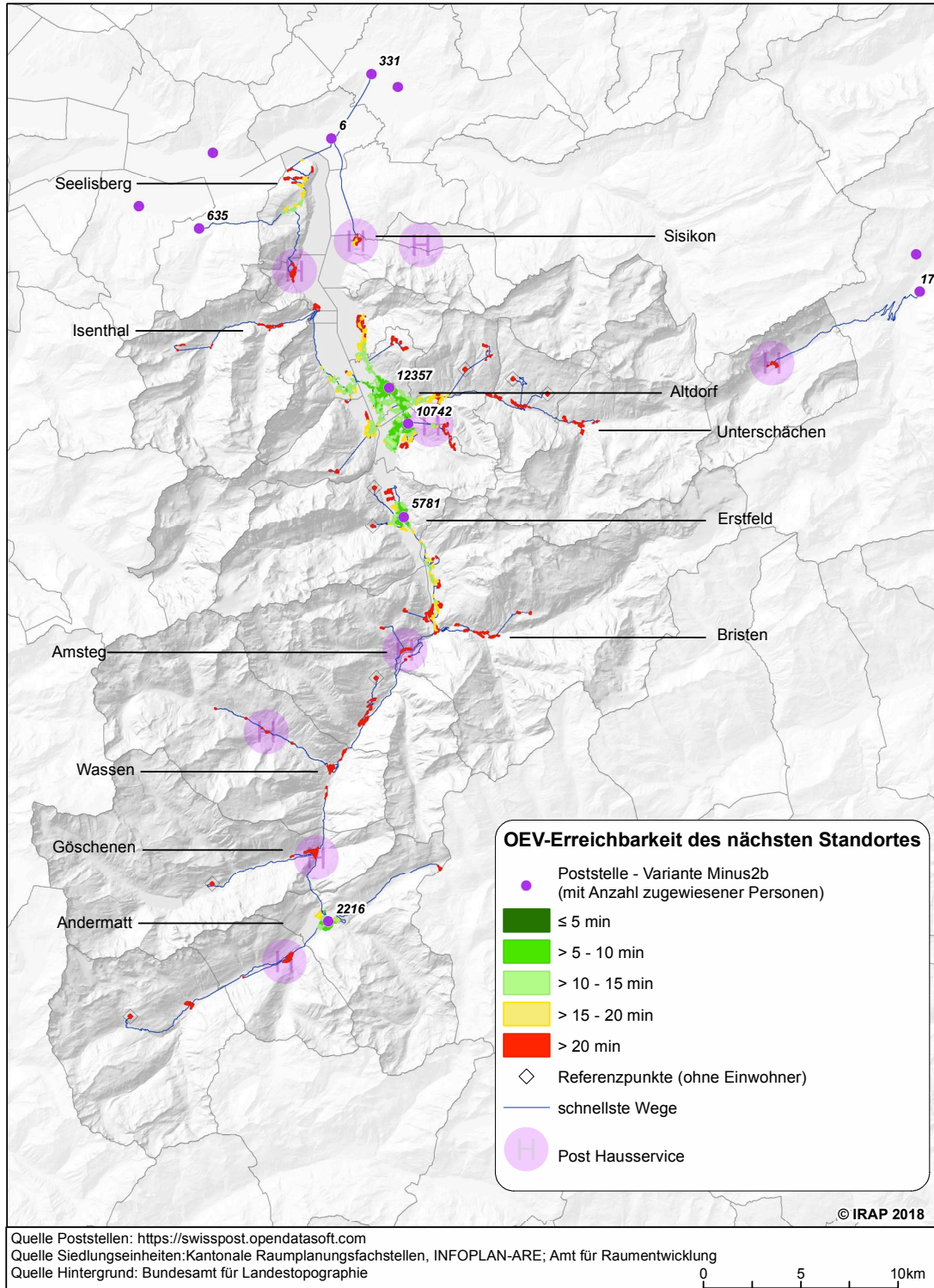




## ÖV-Erreichbarkeit Poststellen – Minus 2: Bürglen, Schattdorf

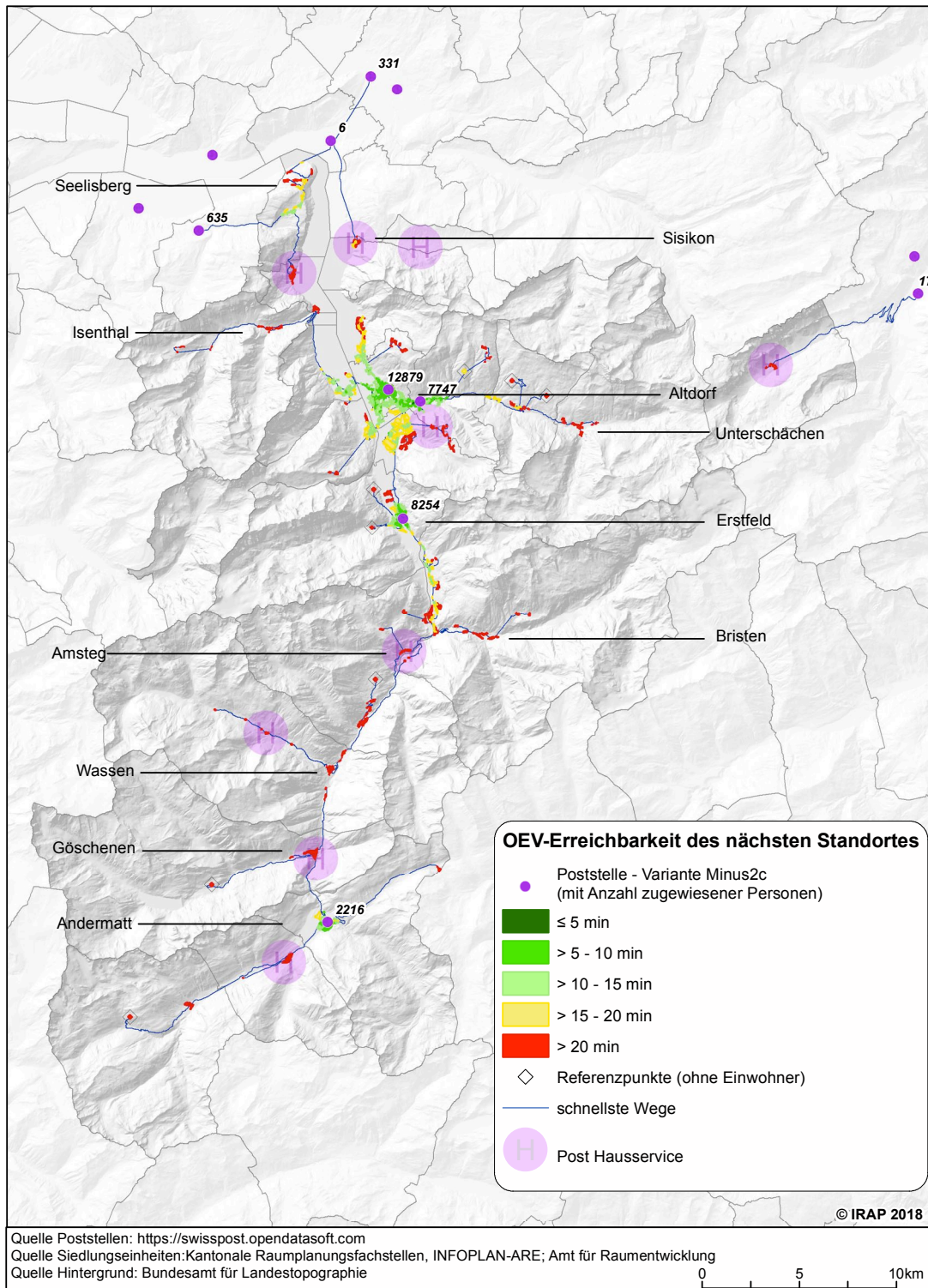


## ÖV-Erreichbarkeit Poststellen – Minus 2: Bürglen, Wassen

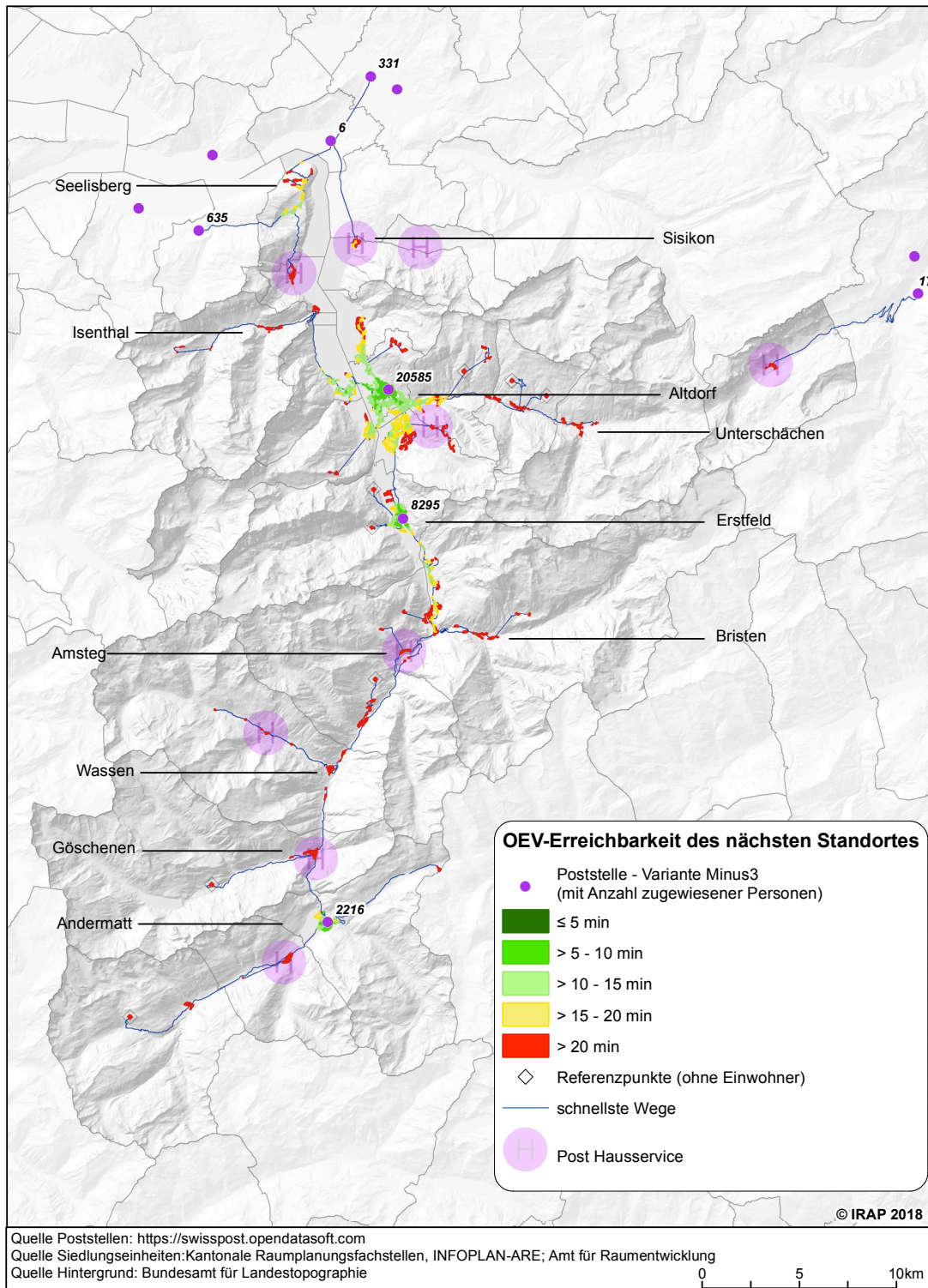




## ÖV-Erreichbarkeit Poststellen – Minus 2: Schattdorf, Wassen



## ÖV-Erreichbarkeit Poststellen – Minus 3: Bürglen, Schattdorf, Wassen





## ÖV-Erreichbarkeit Poststellen – Fokus Seelisberg; ohne Emmetten

