

## Eidgenössische Volksabstimmung vom 19. Mai 2019

Gemeinden	BfS-Nr.	Anteil Männer	Anteil Frauen	total Stimm-berechtigte	brieflich Stimmende <sup>1)</sup>	1. Bundesgesetz über die Steuerreform und die AHV-Finanzierung (STAF)						2. Umsetzung einer Änderung der EU-Waffenrichtlinie (Weiterentwicklung von Schengen)					
						Stimmende	leer	ungültig	gültige Stimmen	Ja	Nein	Stimmende	leer	ungültig	gültige Stimmen	Ja	Nein
Altdorf	1201	3'152	3'456	6'608	364	3'064	48	24	2'992	2'197	795	3'067	31	23	3'013	2'062	951
Andermatt	1202	464	463	927	308	337	0	2	335	246	89	337	1	2	334	184	150
Attinghausen	1203	621	628	1'249	481	467	2	1	464	344	120	477	3	1	473	225	248
Bauen	1204	63	70	133	45	54	1	0	53	31	22	54	0	0	54	25	29
Bürglen	1205	1'556	1'495	3'051	937	1'005	13	6	986	677	309	1'013	7	7	999	548	451
Erstfeld	1206	1'255	1'276	2'531	959	998	11	10	977	641	336	1'004	7	10	987	538	449
Flüelen	1207	718	692	1'410	478	531	6	7	518	378	140	533	5	7	521	326	195
Göschenen	1208	153	152	305	139	162	0	0	162	103	59	162	2	0	160	65	95
Gurtellen	1209	215	188	403	113	128	1	0	127	71	56	128	2	0	126	40	86
Hospental	1210	71	71	142	51	58	1	1	56	34	22	58	0	1	57	18	39
Isenthal	1211	198	183	381	118	120	11	0	109	64	45	120	3	0	117	52	65
Realp	1212	62	59	121	58	62	0	0	62	45	17	62	0	0	62	28	34
Schattdorf	1213	2'026	1'979	4'005	1'479	1'553	27	5	1'521	995	526	1'574	20	5	1'549	857	692
Seedorf	1214	634	658	1'292	391	427	8	2	417	301	116	432	0	3	429	228	201
Seelisberg	1215	243	232	475	187	211	4	2	205	126	79	217	2	2	213	109	104
Silenen	1216	771	748	1'519	433	458	9	0	449	266	183	470	3	0	467	214	253
Sisikon	1217	125	110	235	97	100	5	0	95	58	37	101	0	0	101	39	62
Spiringen	1218	353	323	676	168	181	1	0	180	107	73	187	0	0	187	57	130
Unterschächen	1219	290	256	546	186	182	4	4	174	99	75	194	0	3	191	43	148
Wassen	1220	138	130	268	102	120	3	0	117	67	50	120	2	0	118	50	68
Ausland-CH	9040	216	235	451	123	120	3	1	116	90	26	123	0	1	122	97	25
Total		13'324	13'404	26'728	7'217	10'338	158	65	10'115	6'940	3'175	10'433	88	65	10'280	5'805	4'475

Stimmbeteiligung

38.7 %

Stimmbeteiligung

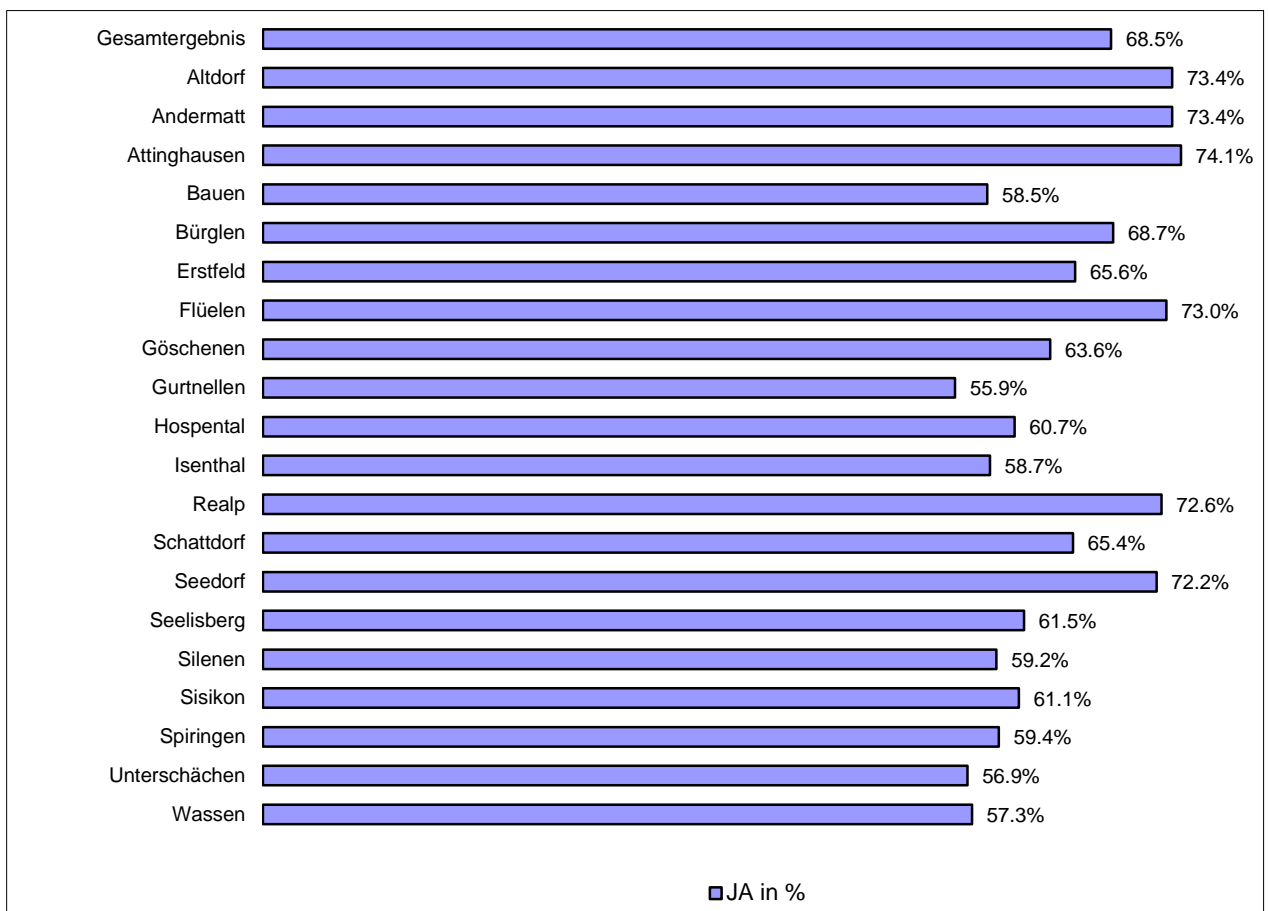
39.0 %

<sup>1)</sup> Anzahl Stimmausweise, die den Gemeinden brieflich zugestellt wurden, unabhängig davon, ob zu allen oder nur zu einzelnen Vorlagen gestimmt wurde.

Ohne Gewähr! Das definitive Ergebnis wird im Amtsblatt Nr. 21 vom 24. Mai 2019 publiziert.

# Bundesgesetz über die Steuerreform und die AHV-Finanzierung (STAF)

	JA	NEIN	JA in %	Rang	Stimmberechtigt	Stimmbeitr. in %	Rang Stimmbeitr.
<b>Gesamtergebnis</b>	<b>6'850</b>	<b>3'149</b>	<b>68.5%</b>		<b>26'277</b>	<b>10'218</b>	<b>38.9%</b>
Altdorf	2'197	795	73.4%	3	6'608	3'064	46.4%
Andermatt	246	89	73.4%	2	927	337	36.4%
Attinghausen	344	120	74.1%	1	1'249	467	37.4%
Bauen	31	22	58.5%	17	133	54	40.6%
Bürglen	677	309	68.7%	7	3'051	1'005	32.9%
Erstfeld	641	336	65.6%	8	2'531	998	39.4%
Flüelen	378	140	73.0%	4	1'410	531	37.7%
Göschenen	103	59	63.6%	10	305	162	53.1%
Gurtellen	71	56	55.9%	20	403	128	31.8%
Hospental	34	22	60.7%	13	142	58	40.8%
Isenthal	64	45	58.7%	16	381	120	31.5%
Realp	45	17	72.6%	5	121	62	51.2%
Schattdorf	995	526	65.4%	9	4'005	1'553	38.8%
Seedorf	301	116	72.2%	6	1'292	427	33.0%
Seelisberg	126	79	61.5%	11	475	211	44.4%
Silenen	266	183	59.2%	15	1'519	458	30.2%
Sisikon	58	37	61.1%	12	235	100	42.6%
Spiringen	107	73	59.4%	14	676	181	26.8%
Unterschächen	99	75	56.9%	19	546	182	33.3%
Wassen	67	50	57.3%	18	268	120	44.8%



# Umsetzung einer Änderung der EU-Waffenrichtlinie (Weiterentwicklung von Schengen)

	JA	NEIN	JA in %	Rang	Stimmberechtigt	Stimmeteiligung	in %	Rang Stimmeteiligung
<b>Gesamtergebnis</b>	<b>5'708</b>	<b>4'450</b>	<b>56.2%</b>		<b>26'277</b>	<b>10'310</b>	<b>39.2%</b>	
Altdorf	2'062	951	68.4%	1	6'608	3'067	46.4%	3
Andermatt	184	150	55.1%	4	927	337	36.4%	13
Attinghausen	225	248	47.6%	9	1'249	477	38.2%	11
Bauen	25	29	46.3%	10	133	54	40.6%	8
Bürglen	548	451	54.9%	5	3'051	1'013	33.2%	16
Erstfeld	538	449	54.5%	6	2'531	1'004	39.7%	9
Flüelen	326	195	62.6%	2	1'410	533	37.8%	12
Göschenen	65	95	40.6%	15	305	162	53.1%	1
Gurtellen	40	86	31.7%	17	403	128	31.8%	17
Hospental	18	39	31.6%	18	142	58	40.8%	7
Isenthal	52	65	44.4%	13	381	120	31.5%	18
Realp	28	34	45.2%	12	121	62	51.2%	2
Schattdorf	857	692	55.3%	3	4'005	1'574	39.3%	10
Seedorf	228	201	53.1%	7	1'292	432	33.4%	15
Seelisberg	109	104	51.2%	8	475	217	45.7%	4
Silenen	214	253	45.8%	11	1'519	470	30.9%	19
Sisikon	39	62	38.6%	16	235	101	43.0%	6
Spiringen	57	130	30.5%	19	676	187	27.7%	20
Unterschächen	43	148	22.5%	20	546	194	35.5%	14
Wassen	50	68	42.4%	14	268	120	44.8%	5

