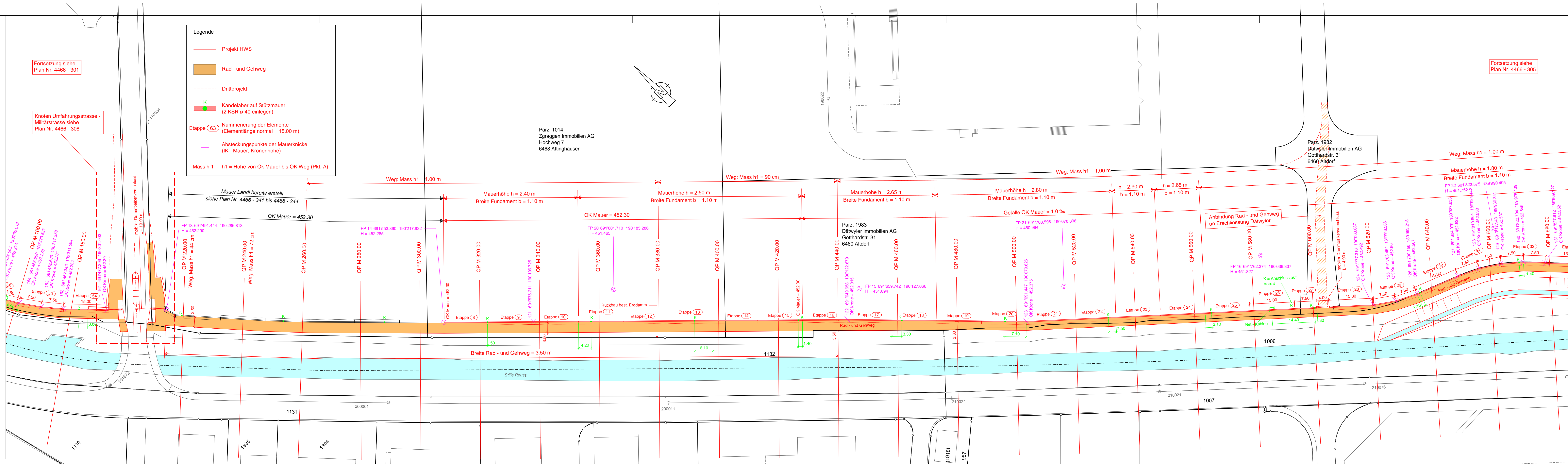
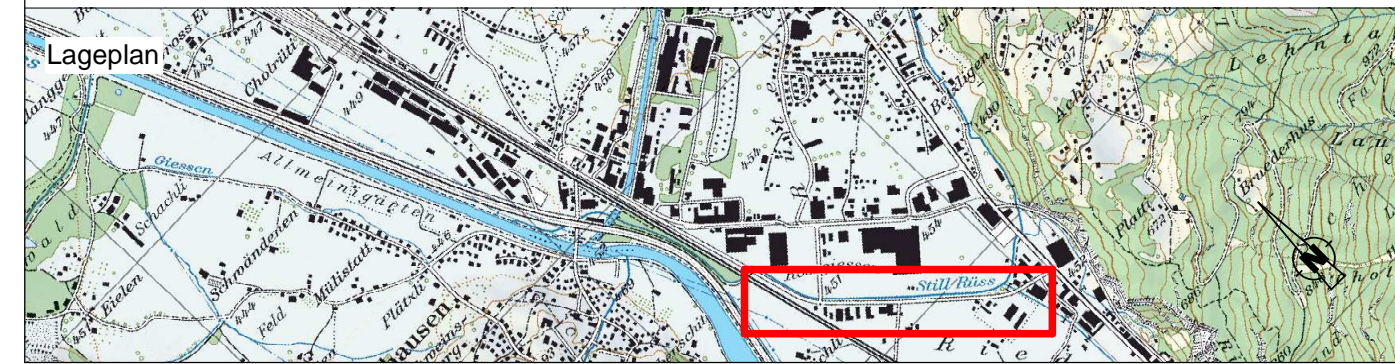


Baudirektion
Amt für Tiefbau, Abteilung Wasserbau

Gemeinde: Schattdorf
Objekt: Hochwasserschutz Urner Talboden, HW_E3
Gewässer: Stille Reuss
Bauteil: Schutzmassnahmen Stille Reuss inkl. Neubau Rad- und Gehweg
Bereich: Kastelen / Rossgiessen
Planart: Situation 1 : 500

Phase: Plan des ausgeführten Bauwerkes

| | | | | | |
|---|--|---|-----------|----------|----------|
| Masstab: 1:500 | Planformat: 30 x 126 = 0.378m ² | Plan-Nummern: Kanton Uri, Ingenieurbüro: 4466 - 303 | | | |
| Projektverfasser: synaxis | Datum: 30.07.14 | Gez.: PZ | Ges.: Pai | Eingang: | geprüft: |
| <p><i>(Note: synaxis logo includes BYNAXIS AG URI, MAINTHOEGGSTRASSE 4, BASEL ALTSTADT, SWITZERLAND, TEL. 041 8774 04 04, FAX 041 8774 04 02)</i></p> | | | | | |



Fortsetzung siehe Plan Nr. 4466 - 301

Knoten Umfahrungsstrasse - Militärstrasse siehe Plan Nr. 4466 - 308

Fortsetzung siehe Plan Nr. 4466 - 305