

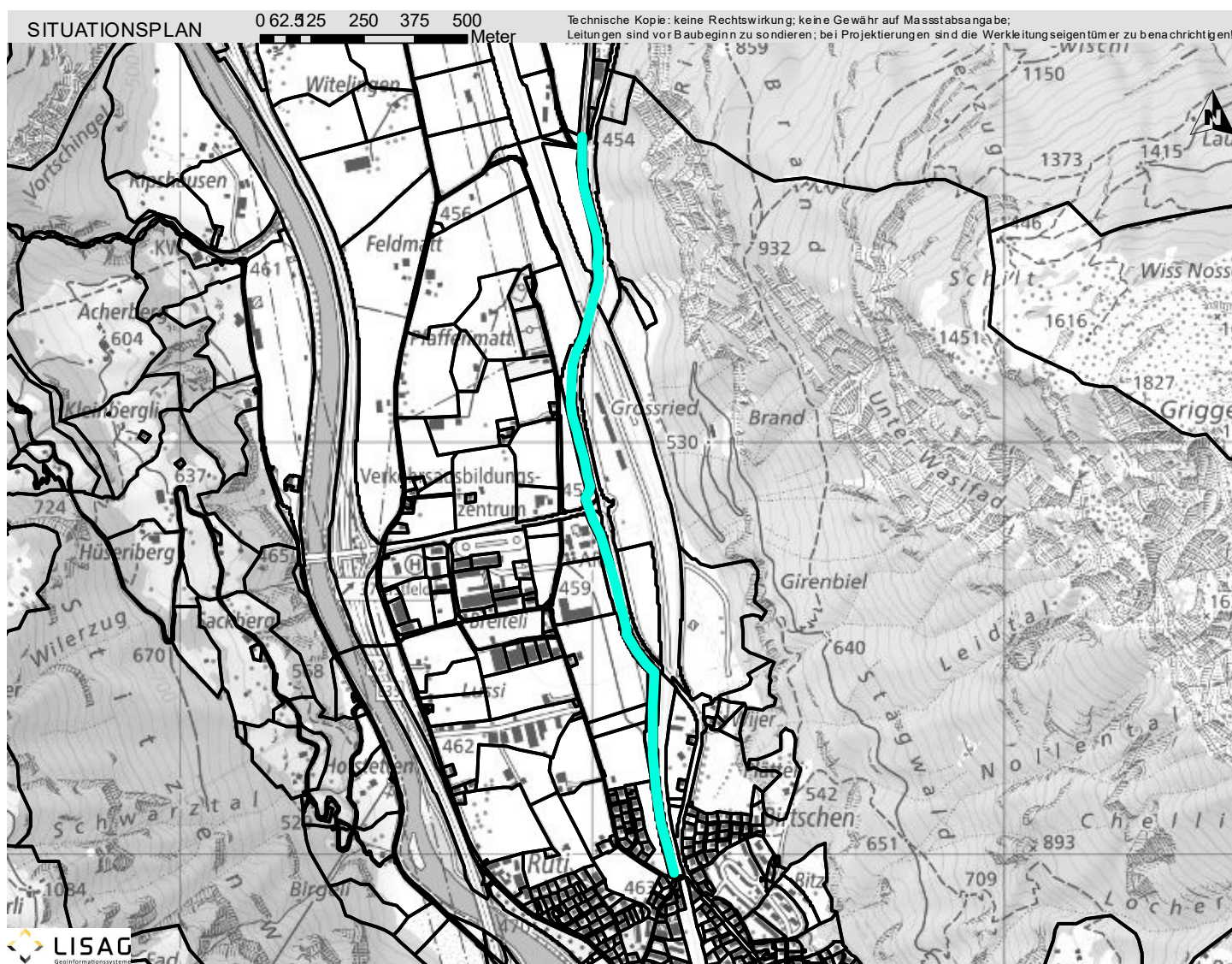
KANTONALES SCHUTZINVENTAR

 GEMEINDE
ERSTFELD

Fließgewässer Walenbrunnen
NO.1206.03
Fließgewässer Regional

 Koordinaten: 2'691'993 / 1'187'841
Parzelle: 17, 10, 1856

Aufnahme-Datum: 21.12.2010



BESCHREIBUNG

Aufgewerteter Meliorationsgraben mit strukturreichen Uferböschungen.

07.06.2017



SCHUTZZIEL

Erhalt der mäandrierenden Bachlaufes inkl. Böschungen mit den standorttypischen Tier- und Pflanzenarten und den Strukturen.

SCHUTZMASSNAHMEN

Keine Veränderung der Bodenoberfläche. Extensive Bewirtschaftung ohne Verwendung von Düngemitteln und Bioziden. Abschluss von Naturschutzvertrag.

07.06.2017



PFLEGE MASSNAHMEN

Unterhalt der Uferböschungen (Offenhalten der Wiesenflächen, Pflege der Gehölzstrukturen). Bekämpfung von Neophyten.

QUELLEN / LITERATUR

Verzeichnis der Schutzobjekte Kanton Uri 1979,

KANTONALES SCHUTZINVENTAR

GEMEINDE
ERSTFELD

Lindenbaum an der Lindenstrasse

NO.1206.05
Einzelgehölz Lokal

Koordinaten: 2'692'344 / 1'186'124
Parzelle: 407

Aufnahme-Datum: 22.10.1979

SITUATIONSPLAN 0 4 8 16 24 32 Meter Technische Kopie: keine Rechtswirkung; keine Gewähr auf Massstabsangabe; Leitungen sind vor Baubeginn zu sondieren; bei Projektierungen sind die Werkleitungseigentümer zu benachrichtigen!



BESCHREIBUNG

Markanter Baum an Strassenkreuzung.

02.05.2012



SCHUTZZIEL

Erhalt des Baumes.

SCHUTZMASSNAHMEN

Bei Abgang ist eine gleichwertige Ersatzpflanzung an Ort zu leisten.

02.05.2012



PFLEGEMASSNAHMEN

Ordentliche Baumpflege zur Erhaltung der Vitalität.

QUELLEN / LITERATUR

Verzeichnis der Schutzobjekte Kanton Uri 1979,

KANTONALES SCHUTZINVENTAR

GEMEINDE
ERSTFELD

Nussbaum im Püntenermätteli

NO.1206.06
Einzelgehölz Lokal

Koordinaten: 2'692'048 / 1'186'253
Parzelle: 151

Aufnahme-Datum: 22.10.1979

SITUATIONSPLAN 0 4 8 16 24 32 Meter Technische Kopie: keine Rechtswirkung; keine Gewähr auf Massstabsangabe; Leitungen sind vor Baubeginn zu sondieren; bei Projektierungen sind die Werkleitungseigentümer zu benachrichtigen!



BESCHREIBUNG

Markanter und ausladender Baum bei der Kirche.

02.05.2012



SCHUTZZIEL

Erhalt des Baumes.

SCHUTZMASSNAHMEN

Bei Abgang ist eine gleichwertige Ersatzpflanzung an Ort zu leisten.

02.05.2012



PFLEGEMASSNAHMEN

Ordentliche Baumpflege zur Erhaltung der Vitalität.

QUELLEN / LITERATUR

Verzeichnis der Schutzobjekte Kanton Uri 1979,

KANTONALES SCHUTZINVENTAR

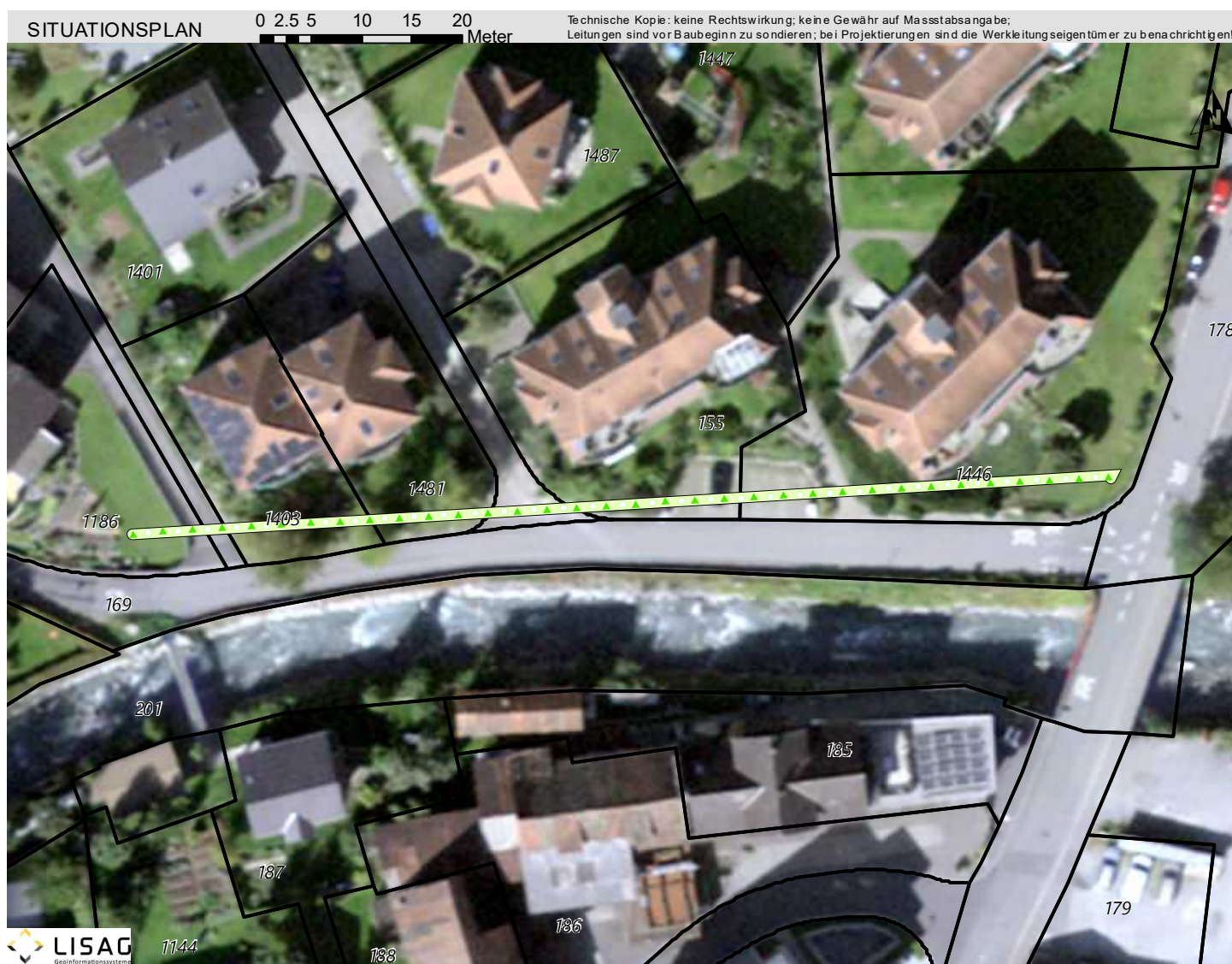
GEMEINDE
ERSTFELD

Nussbaumreihe am Talweg

NO.1206.07
Hecke Lokal

Koordinaten: 2'692'053 / 1'186'062
Parzelle: 1446, 155, 1481, 1403

Aufnahme-Datum: 22.10.1979



BESCHREIBUNG

Allee bestehend aus Nussbäumen; wurden im Zusammenhang mit der neuen Überbauung entfernt; Ersatz ist wieder beizubringen.

18.07.2013



SCHUTZZIEL

Wiederanpflanzung der Bäume.

SCHUTZMASSNAHMEN

Bei Abgang von Bäumen ist eine gleichwertige Ersatzpflanzung an Ort zu leisten.

18.07.2013



PFLEGE MASSNAHMEN

Ordentliche Baumpflege zur Erhaltung der Vitalität.

QUELLEN / LITERATUR

Verzeichnis der Schutzobjekte Kanton Uri 1979,

KANTONALES SCHUTZINVENTAR

 GEMEINDE
ERSTFELD

 <bol>Nussbäume & Birken, links & rechts an die
Reussbrücke anschliessend</bol>

NO.1206.08
Hecke Lokal

 Koordinaten: 2'692'169 / 1'186'057
Parzelle: 178, 1200, 62, 340

Aufnahme-Datum: 22.10.1979



BESCHREIBUNG

Baumallee bei Reussbrücke bestehend aus Birken.

18.07.2013



SCHUTZZIEL

Erhalt der Baumallee.

SCHUTZMASSNAHMEN

Bei Abgang von Bäumen ist eine gleichwertige Ersatzpflanzung an Ort zu leisten.

18.07.2013



PFLEGE MASSNAHMEN

Ordentliche Baumpflege zur Erhaltung der Vitalität.

QUELLEN / LITERATUR

Verzeichnis der Schutzobjekte Kanton Uri 1979,

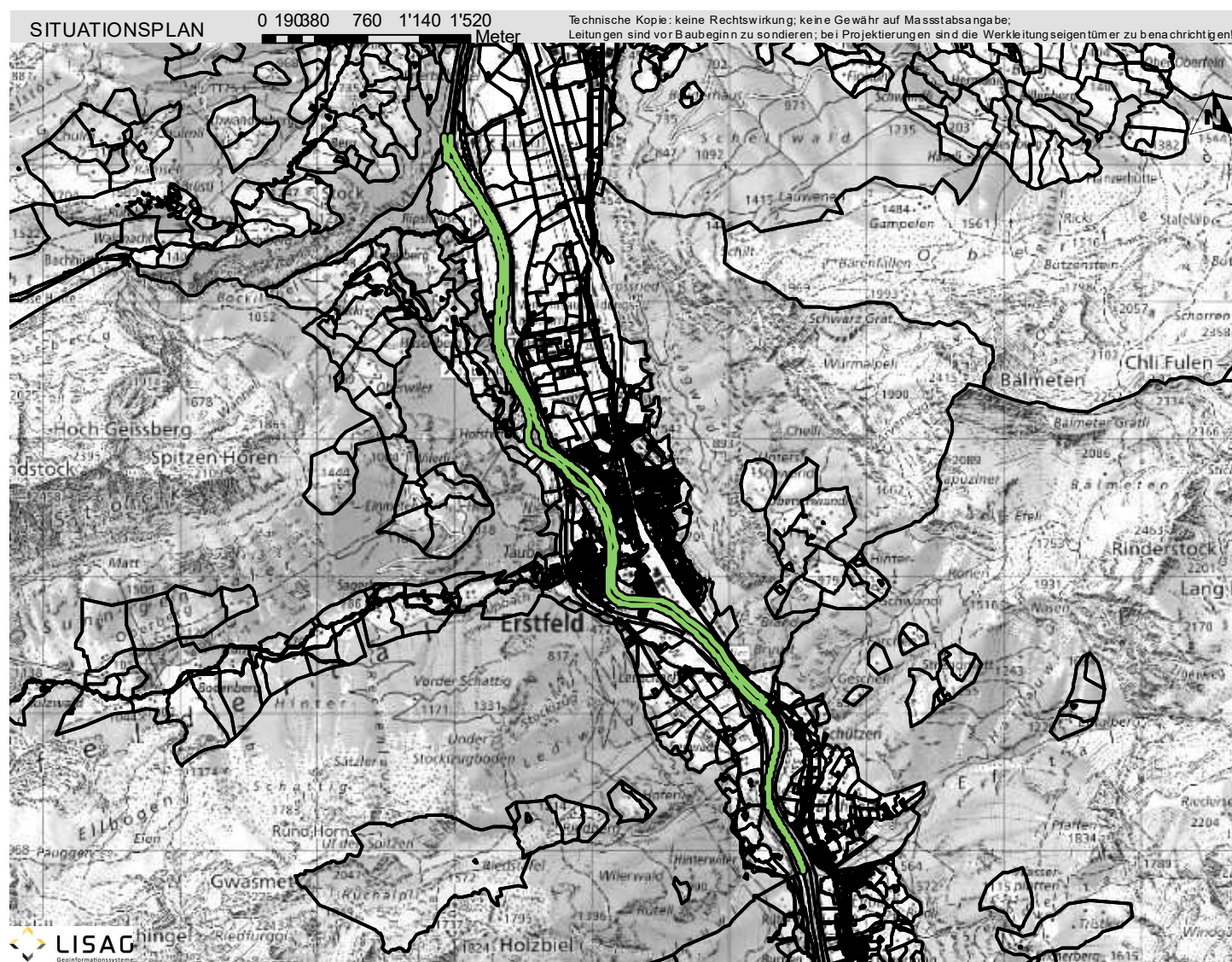
KANTONALES SCHUTZINVENTAR

 GEMEINDE
ERSTFELD

Reussufer auf Gemeindegebiet
NO.1206.09
Anderes Naturobjekt Lokal

 Koordinaten: 2'691'237 / 1'188'599
 Parzelle: 1233, 1237, 62, 1205

Aufnahme-Datum: 22.10.1979


BESCHREIBUNG

Lange Trockenmauer entlang Reussufer mit gut ausgebildeter Bestockung (Hecke). Wichtiger Lebensraum für Eidechsen.


SCHUTZZIEL

Das Reussufer ist bestmöglich der natürlichen Dynamik auszusetzen. Erhalt und Förderung der Gehölz- und Steinstrukturen.

SCHUTZMASSNAHMEN

Keine Veränderung der Bodenoberfläche. Extensive Bewirtschaftung ohne Verwendung von Düngemitteln und Bioziden.

PFLEGEMASSNAHMEN

Unterhalt der Gehölzstrukturen und den Trockenmauern.


QUELLEN / LITERATUR

Verzeichnis der Schutzobjekte Kanton Uri 1979,

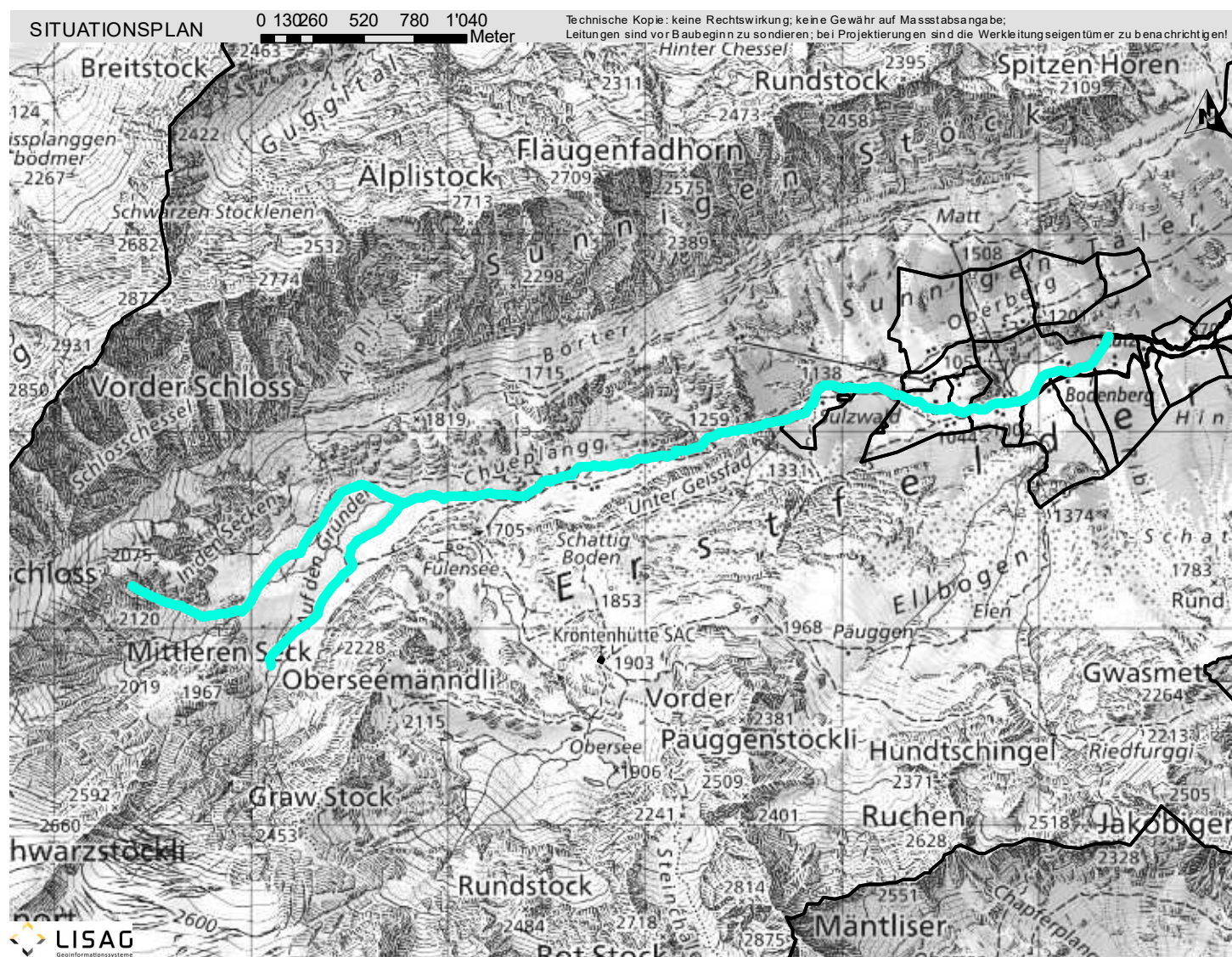
KANTONALES SCHUTZINVENTAR

 GEMEINDE
ERSTFELD

Alpbach
NO.1206.10
Fliessgewässer Regional

 Koordinaten: 2°686'318 / 1°184'673
Parzelle: 298

Aufnahme-Datum: 12.05.2020



BESCHREIBUNG

Naturbelassener Bachlauf oberhalb von Bodenberg. Durchfließt im oberen Teil eine enge Schlucht.



SCHUTZZIEL

Erhalt der Naturnähe mit den standorttypischen Tier- und Pflanzenarten und Strukturen, sowie der Gewässer- und Geschiebedynamik.

SCHUTZMASSNAHMEN

Keine Veränderung des Gewässerverlaufs und der natürlichen Gewässer- und Geschiebedynamik. Ausscheidung und Durchsetzung Gewässerraum.

PFLEGE MASSNAHMEN

Keine

QUELLEN / LITERATUR

Kantonaler Richtplan 2016,



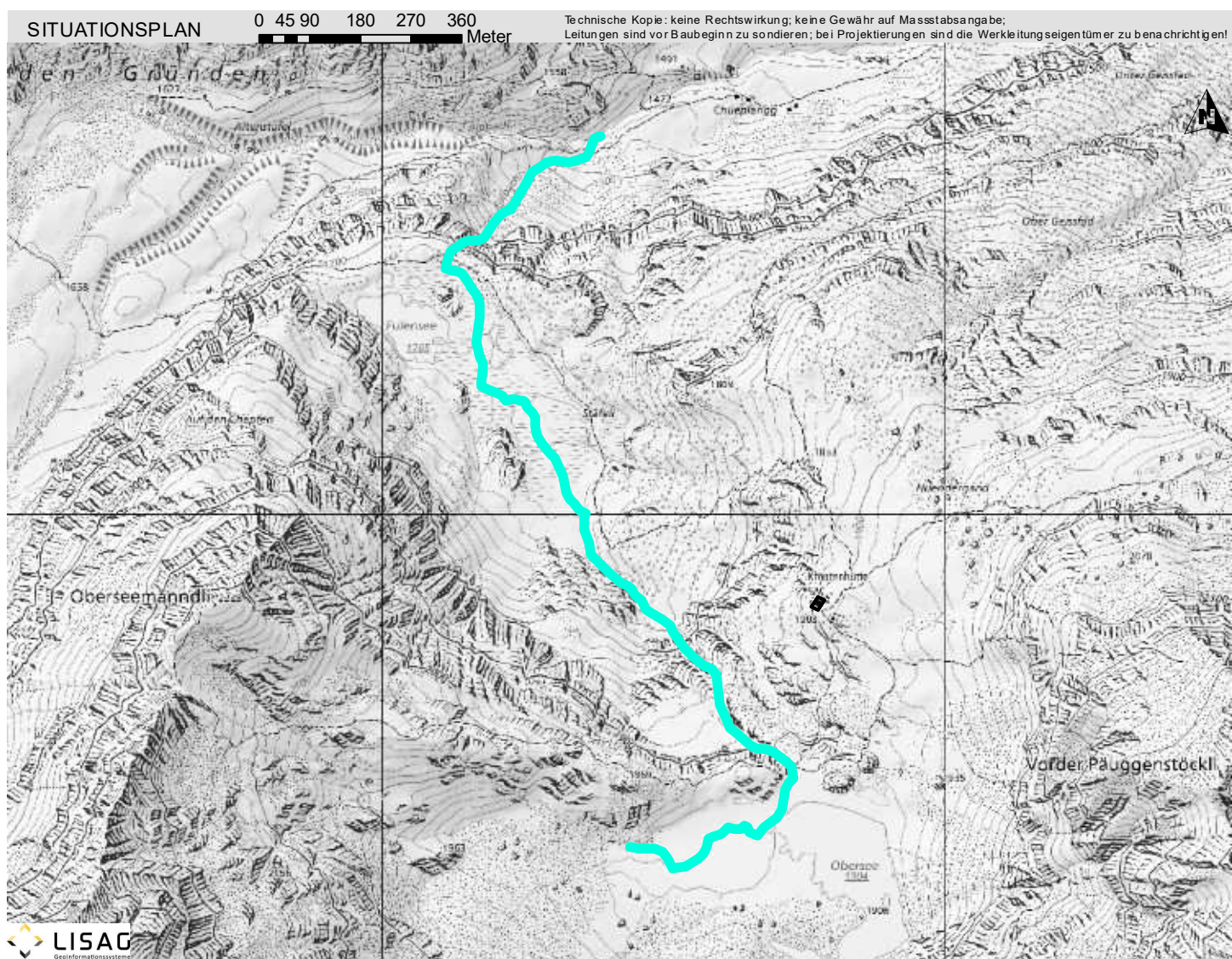
KANTONALES SCHUTZINVENTAR

 GEMEINDE
ERSTFELD

Fulbach
NO.1206.11
Fliessgewässer Regional

 Koordinaten: 2'686'365 / 1'183'957
Parzelle: div.

Aufnahme-Datum: 12.05.2020


BESCHREIBUNG

Naturbelassener Bachlauf. Entspringt unterhalb des Glatt Firns und durchfliesst den Obersee und Fulensee mit der Moorlandschaft.


SCHUTZZIEL

Erhalt der Naturnähe mit den standorttypischen Tier- und Pflanzenarten und Strukturen, sowie der Gewässer- und Geschiebedynamik.

SCHUTZMASSNAHMEN

Keine Veränderung des Gewässerverlaufs und der natürlichen Gewässer- und Geschiebedynamik. Ausscheidung und Durchsetzung Gewässerraum.

PFLEGE MASSNAHMEN

Keine


QUELLEN / LITERATUR

Kantonaler Richtplan 2016,