

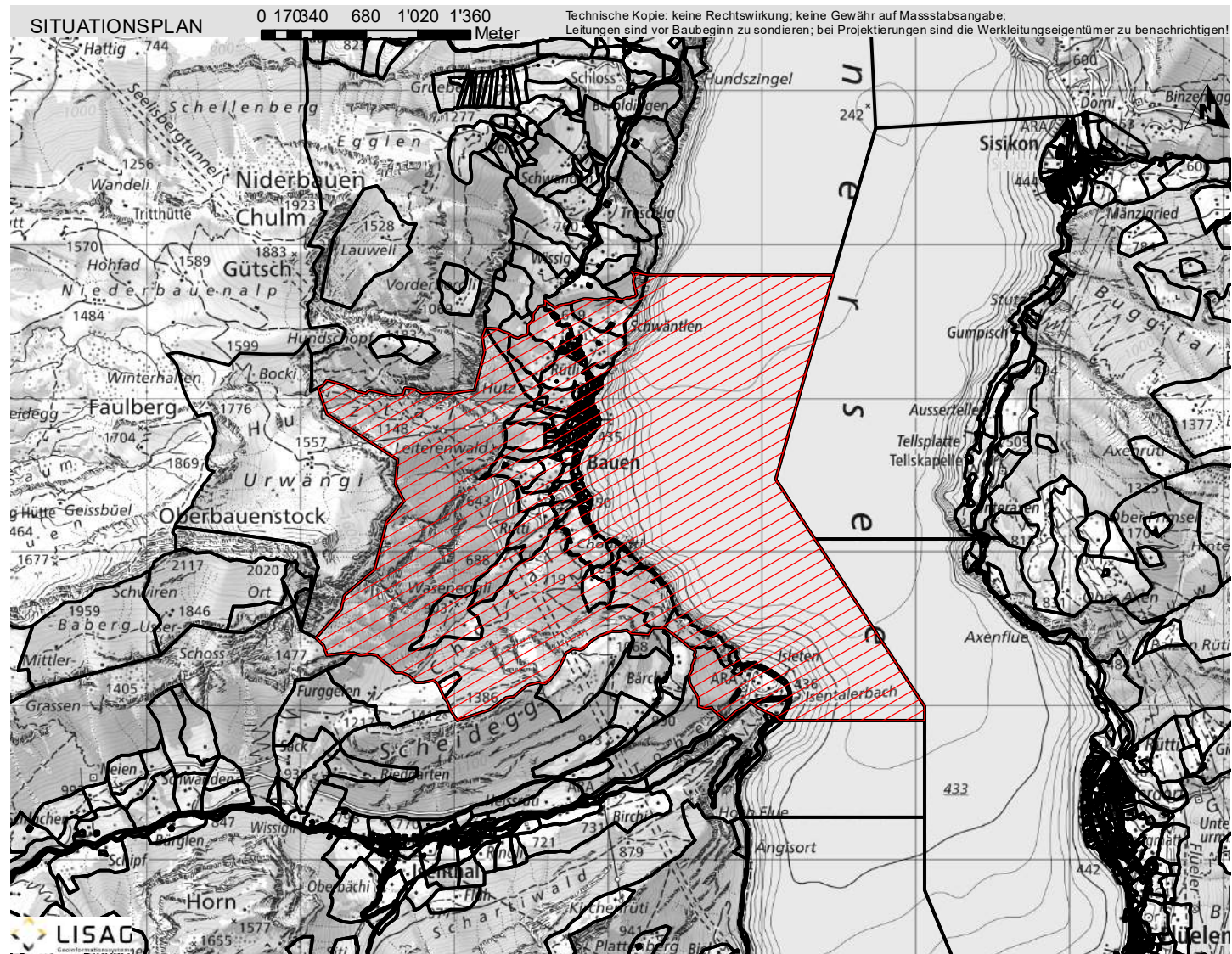
# KANTONALES SCHUTZINVENTAR

 GEMEINDE  
SEEDORF (ORTSTEIL BAUEN)

**Landschaft BLN-Gebiet Vierwaldstättersee**
**LS.1204.01**  
Landschaft National

 Koordinaten: 2687062 / 1198283  
Parzelle: div.

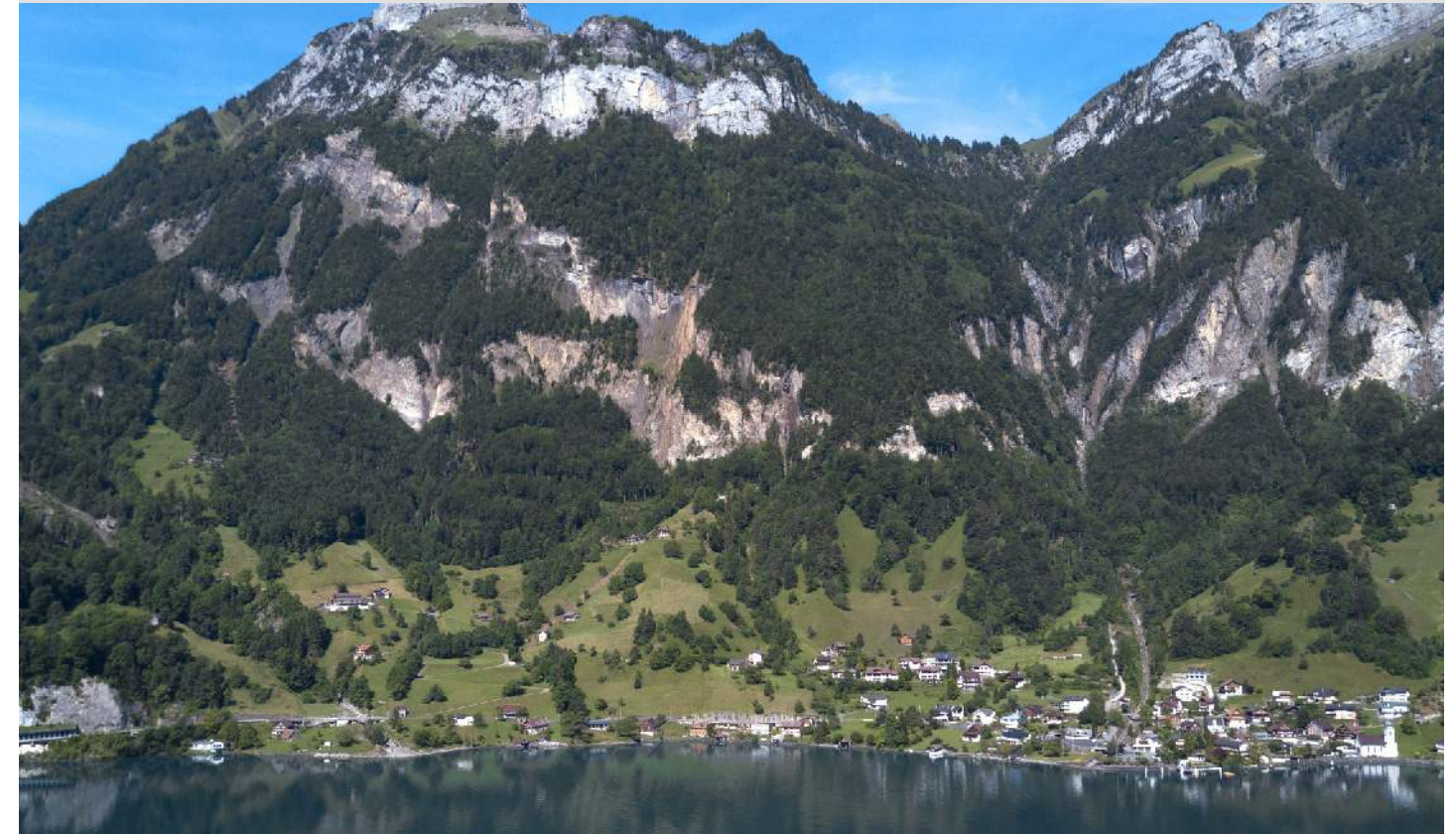
Aufnahme-Datum: 09.03.2021



## BESCHREIBUNG

Teilraum Urnersee des BLN-Objektes Vierwaldstättersee auf Gemeindegebiet. Weitgehend ursprüngliche und natürliche Seen- und Berglandschaft im Zentrum der Schweiz mit einer Vielzahl an wertvollen geologischen Elementen und schutzwürdigen Lebensräumen wie wertvolle Waldgesellschaften, Trocken- und Feuchtbiotope sowie natürliche Ufer und Unterwasserlebensräume.

08.06.2017



## SCHUTZZIEL

Alle nach NHG und anderen relevanten Rechtsgrundlagen geschützten und/oder schutzwürdigen Biotope und Biotopelemente sowie weitere wertvolle Biotope sind in ihrem Bestand und ihrer Qualität zu erhalten, unter anderem die Flachmoore, Wildheuplänggen und natürlichen Seeuferbereiche, die zahlreichen Tümpel zwischen den Rundhöckern, die in natürlicher Dynamik fließenden Bäche, die Wasserfall und die intakte Schwemmebene am Obersee. Erhalt der die bäuerliche Kulturlandschaft prägenden Strukturen wie Hecken, Obstgärten, Einzelbäume, Trockenmauern oder markante Felsblöcke. Zu erhalten sind auch die geomorphologischen und geologischen Strukturen. Die Landschaft ist vor Veränderungen zu schützen, welche die Schönheit oder nationale Bedeutung beeinträchtigen. Schutz und Förderung von Lebensräumen seltener, gefährdeter und geschützter Tier- und Pflanzenarten. Erhalt der standortangepassten land- und forstwirtschaftlichen Nutzung.

## SCHUTZMASSNAHMEN

Erlass eines Schutzreglementes über den ganzen Teilraum Urnersee, in welchem sämtliche Schutzmassnahmen, die land- und forstwirtschaftliche Nutzung, aber auch die Tourismus- und Freizeitnutzung detailliert geregelt werden; Abschluss von Naturschutzverträgen für die allfällig notwendige Bewirtschaftung und Nutzung der wertvollen Lebensräume und landschaftsprägenden Strukturen.

08.06.2017



## PFLEGE MASSNAHMEN

Notwendige Pflegemassnahmen von schutzwürdigen Lebensräumen werden in Naturschutzverträgen geregelt.

## QUELLEN / LITERATUR

Bundesinventar der Landschaften und Naturdenkmäler von nationaler Bedeutung (BLN), 1606



## KANTONALES SCHUTZINVENTAR

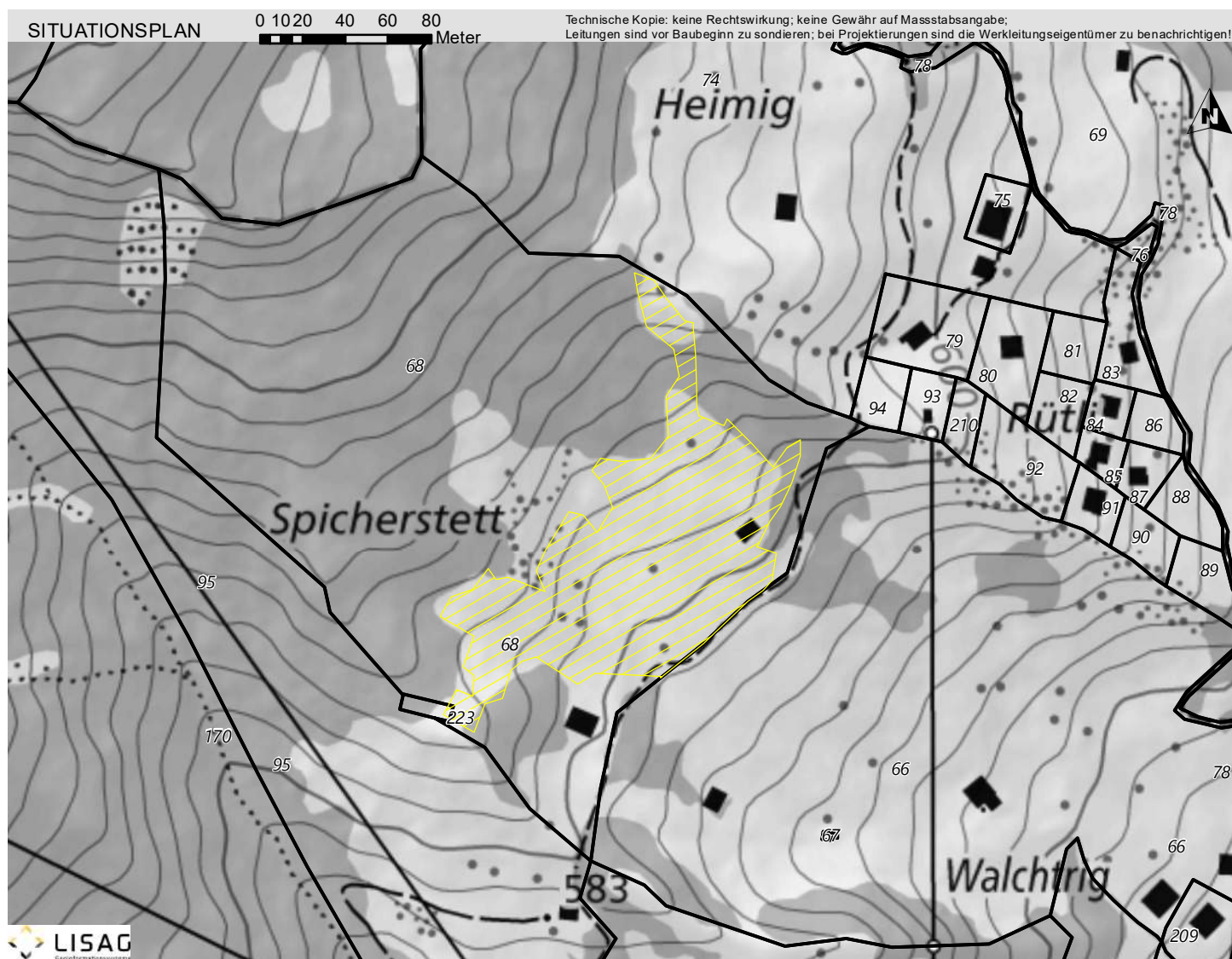
 GEMEINDE  
**SEEDORF (ORTSTEIL BAUEN)**

Landschaft mit Gehölzstrukturen Ober Walchtrig

**LS.1204.02**  
Landschaft Regional

 Koordinaten: 2686578 / 1199241  
Parzelle: 68

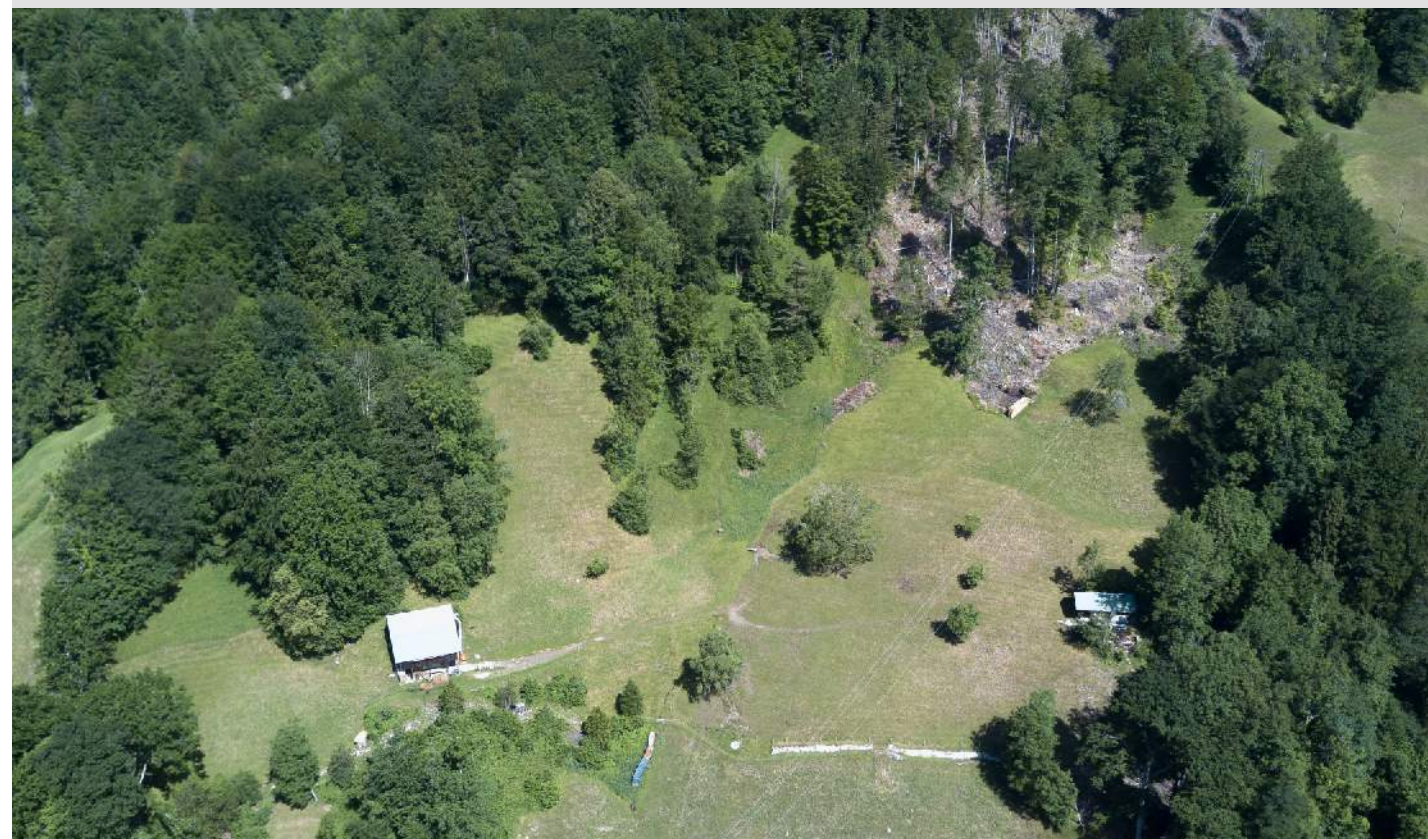
Aufnahme-Datum: 09.03.2021



## BESCHREIBUNG

Landschaftsraum mit einer Vielzahl an Gehölz- und Steinstrukturen sowie Feuchtgebieten (Hangrieder) entlang Waldrand.

08.06.2017



## SCHUTZZIEL

Erhalt der Feuchtwiesen und des vorhandenen Strukturreichtums mit den standorttypischen Tier- und Pflanzenarten.

## SCHUTZMASSNAHMEN

Keine Veränderung der Bodenoberfläche. Schonung des Landschaftsbildes. Extensive Bewirtschaftung der Feuchtwiesen ohne Verwendung von Düngemitteln und Bioziden. Bei Abgang von Heckenstrukturen, Obst- oder anderen Laubbäumen sowie bei Steinstrukturen ist eine gleichwertige Ersatzmassnahme an Ort zu leisten. Abschluss von Naturschutzverträgen.

12.05.2015



## PFLEGE MASSNAHMEN

Unterhalt der Feuchtbiootope, Trockenmauern, Obstbäume und der Feldgehölze. Rückschnitt von Sträuchern und Bäumen entlang Waldrändern.

## QUELLEN / LITERATUR

BZO 2008, LS 02



# KANTONALES SCHUTZINVENTAR

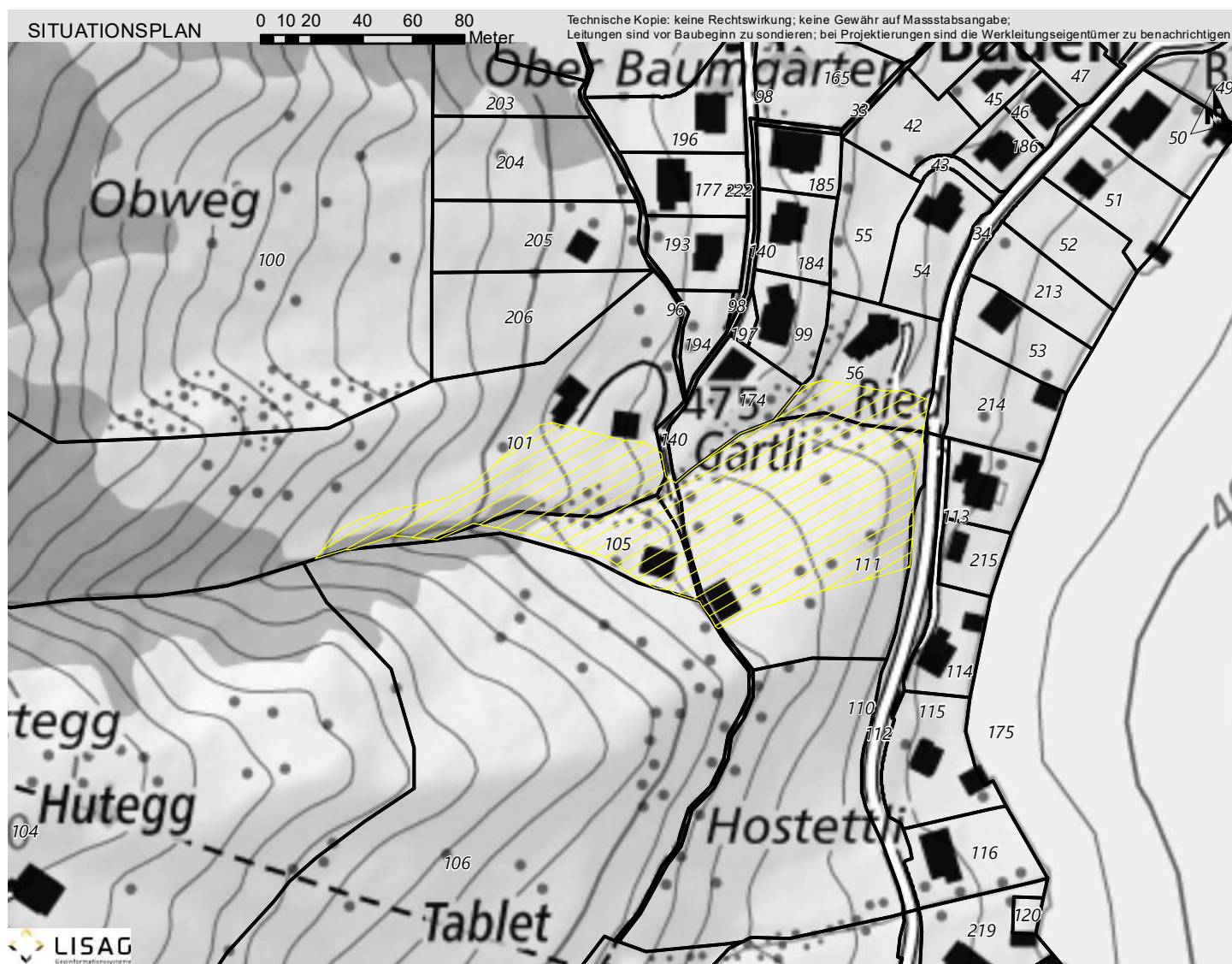
GEMEINDE  
SEEDORF (ORTSTEIL BAUEN)

Landschaft mit Gehölzstrukturen Ried

LS.1204.04  
Landschaft Regional

Koordinaten: 2686699 / 1198633  
Parzelle: 56, 101, 105, 111

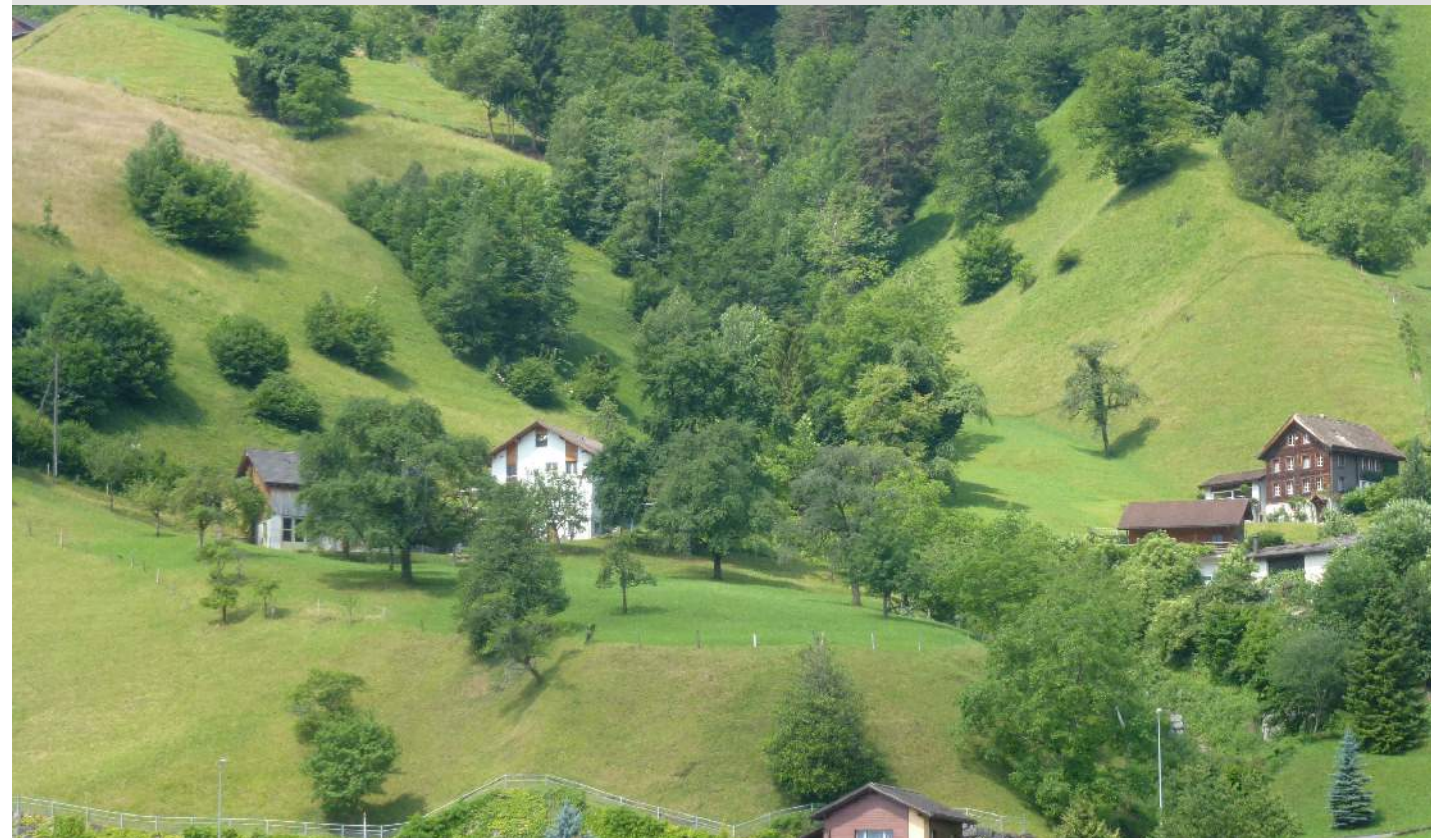
Aufnahme-Datum: 09.03.2021



## BESCHREIBUNG

Landschaftsraum mit Obstbäumen, Feldgehölzen und Felsköpfen entlang Bachlauf.

17.06.2015



## SCHUTZZIEL

Erhalt der Obst- und anderen Einzelbäume, der Felsköpfe und der Ufervegetation.

## SCHUTZMASSNAHMEN

Keine Veränderung der Bodenoberfläche. Schonung des Landschaftsbildes. Bei Abgang von Obstbäumen, sonstigen Gehölzstrukturen und der Ufervegetation ist eine gleichwertige Ersatzmassnahme an Ort zu leisten.

11.05.2015



## PFLEGE MASSNAHMEN

Unterhalt der Obstbäume und der Feldgehölze.

## QUELLEN / LITERATUR

BZO 2008, LS 03



# KANTONALES SCHUTZINVENTAR

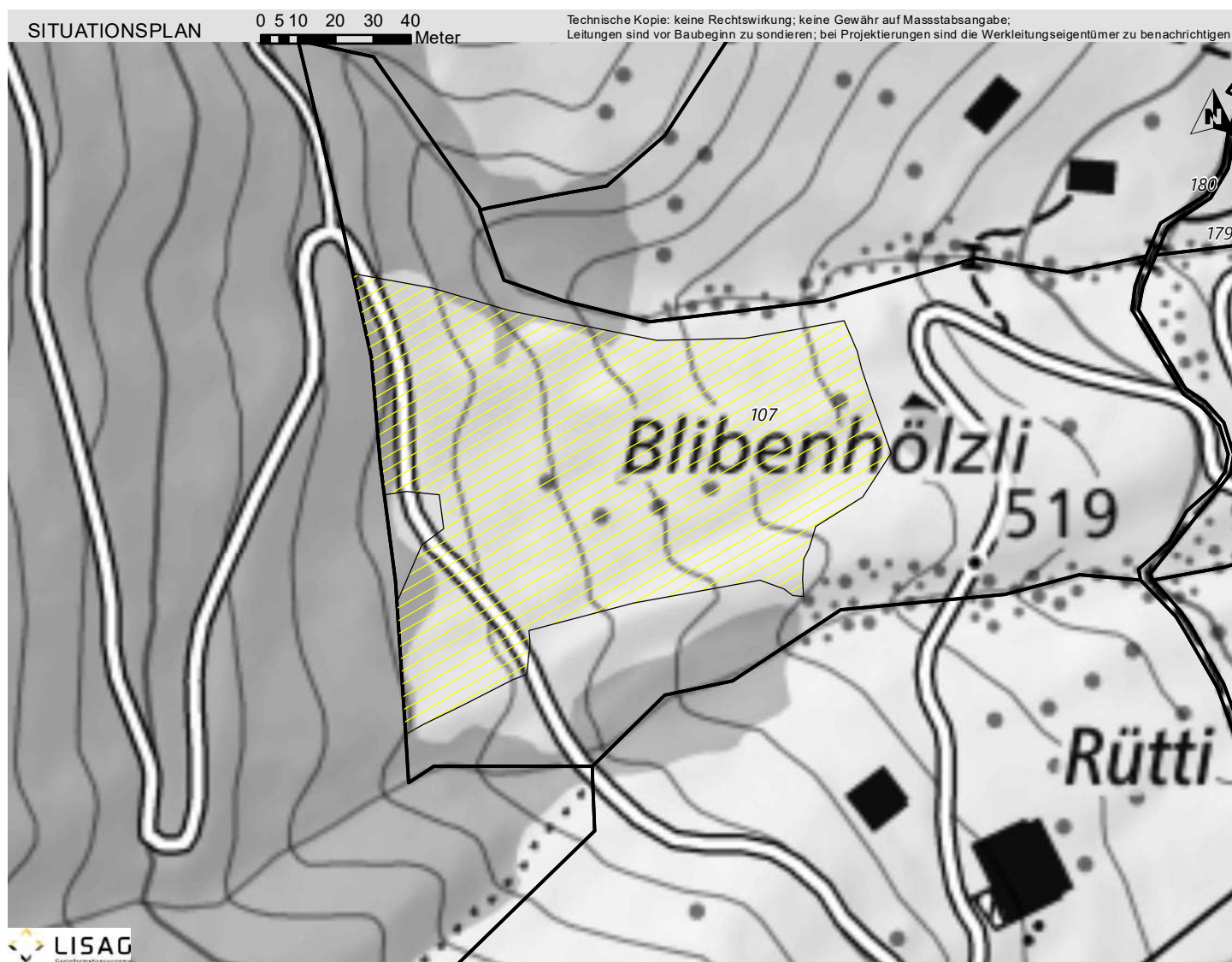
GEMEINDE  
**SEEDORF (ORTSTEIL BAUEN)**

**Landschaft Blibenhölzli**

**LS.1204.05**  
*Landschaft Lokal*

Koordinaten: 2686474 / 1198342  
Parzelle: 107

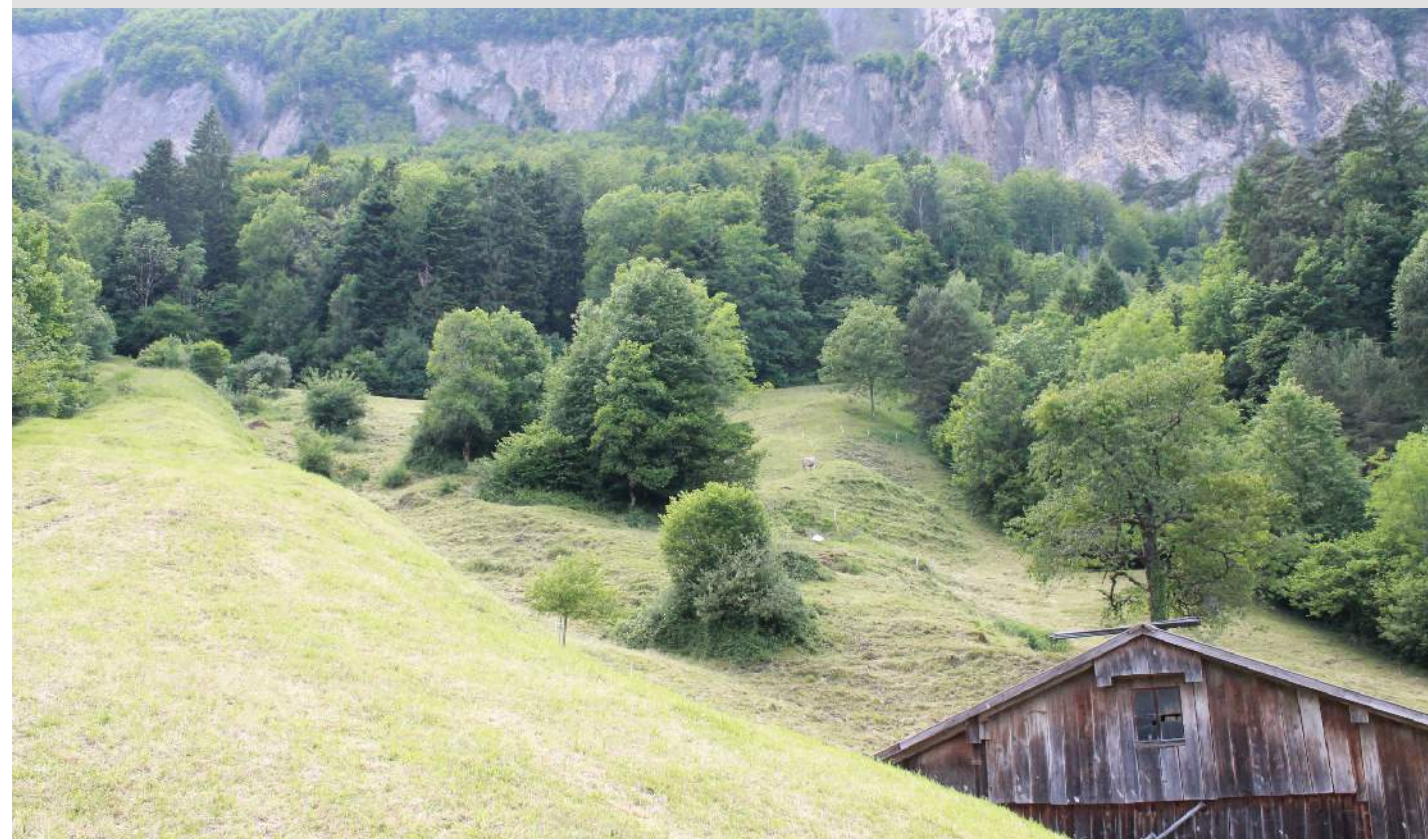
Aufnahme-Datum: 09.03.2021



## BESCHREIBUNG

Coupiertes Landschaftsraum mit Obstbäumen, Feldgehölzen und einem markanten Felsblock.

30.05.2017



## SCHUTZZIEL

Erhalt der Obstbäume und der anderen Gehölzstrukturen sowie des Felskopfes.

## SCHUTZMASSNAHMEN

Keine Veränderung der Bodenoberfläche (ausgenommen ist das Entfernen von Bodensteinen). Schonung des Landschaftsbildes. Bei Abgang von Obstbäumen und sonstigen Gehölzstrukturen ist eine gleichwertige Ersatzmassnahme an Ort zu leisten.

30.05.2017



## PFLEGEMASSNAHMEN

Unterhalt der Obstbäume und der Feldgehölze

## QUELLEN / LITERATUR

BZO 2008, LS 06



# KANTONALES SCHUTZINVENTAR

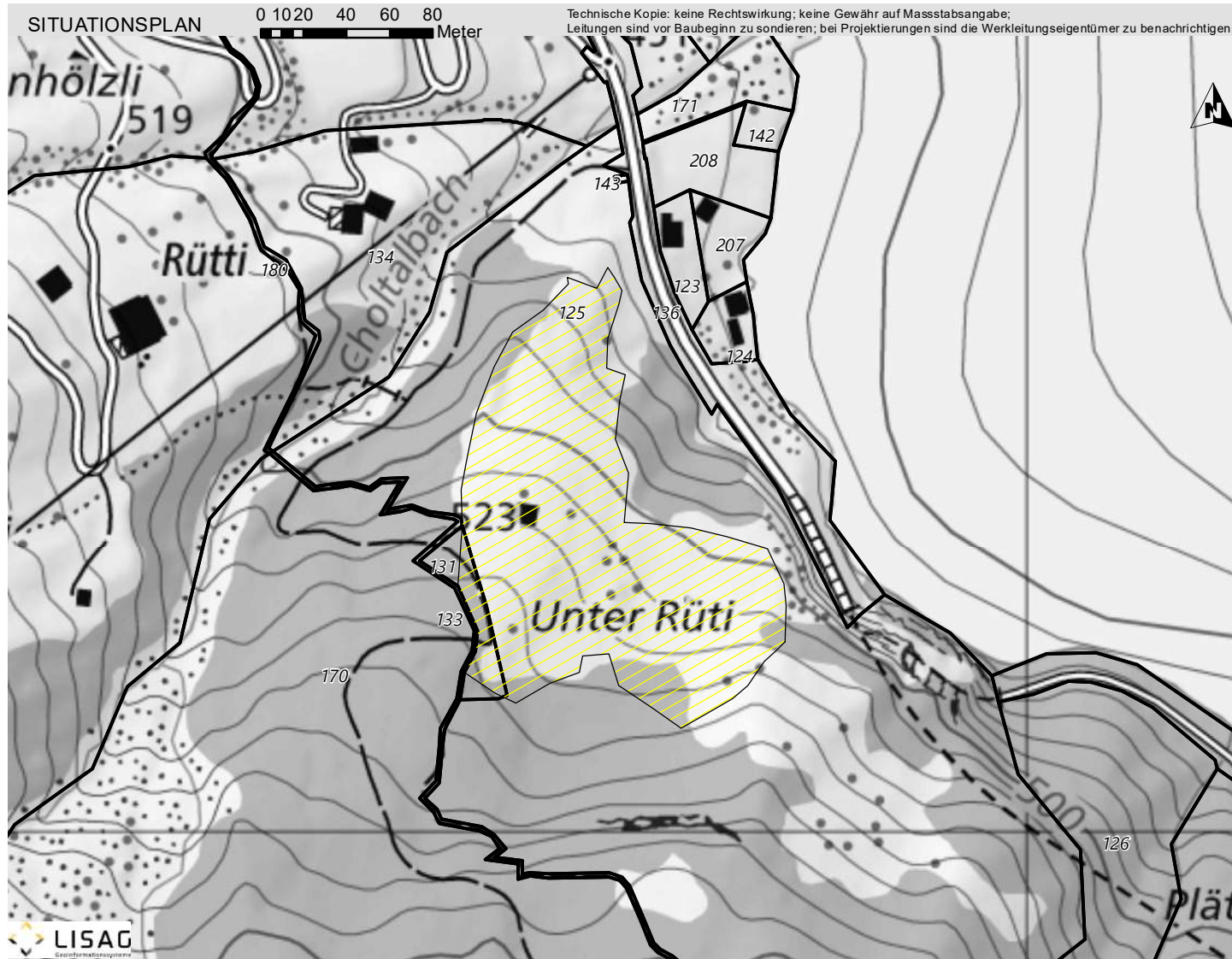
GEMEINDE  
**SEEDORF (ORTSTEIL BAUEN)**

**Landschaft Unter Cholrüti**

**LS.1204.06**  
*Landschaft Lokal*

Koordinaten: 2686800 / 1198136  
Parzelle: 125, 131

Aufnahme-Datum: 09.03.2021



## BESCHREIBUNG

Coupiertes Landschaftsraum mit einer Fülle an Steinstrukturen, Obstbäumen und Feldgehölzen.

08.06.2017



## SCHUTZZIEL

Erhalt des vorhandenen Feldgehölze, Obstbäume, Felsblöcke und Steinhaufen.

## SCHUTZMASSNAHMEN

Keine Veränderung der Bodenoberfläche. Schonung des Landschaftsbildes. Bei Abgang von Obstbäumen sowie sonstigen Gehölz- und Steinstrukturen ist eine gleichwertige Ersatzmassnahme an Ort zu leisten.

05.07.2013



## PFLEGE MASSNAHMEN

Unterhalt der Obstbäume und sonstigen Gehölzstrukturen. Waldrandpflege.

## QUELLEN / LITERATUR

BZO 2008, LS 07



# KANTONALES SCHUTZINVENTAR

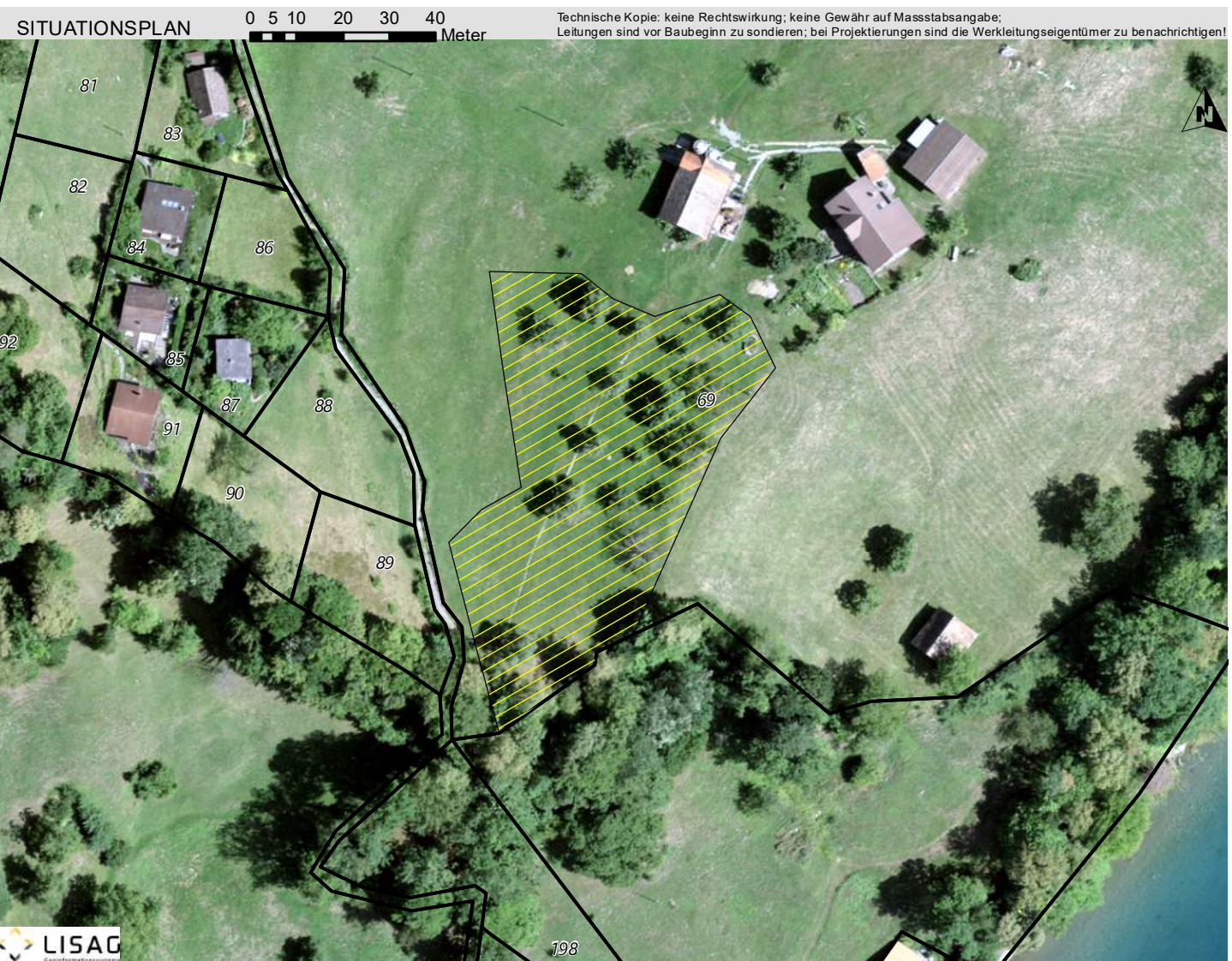
GEMEINDE  
**SEEDORF (ORTSTEIL BAUEN)**

**Obstgarten Resti**

**LS.1204.07**  
*Landschaft Lokal*

Koordinaten: 2686890 / 1199254  
Parzelle: 69

Aufnahme-Datum: 09.03.2021



## BESCHREIBUNG

Obstgarten mit Bestand an verschiedenen Baumarten unterschiedlichen Alters.

01.06.2017



## SCHUTZZIEL

Erhalt und Förderung des Obstgartens.

## SCHUTZMASSNAHMEN

Schonung des Landschaftsbildes. Bei Abgang von Obstbäumen ist eine gleichwertige Ersatzmassnahme an Ort zu leisten.

01.06.2017



## PFLEGEMASSNAHMEN

Unterhalt der Obstbäume.

## QUELLEN / LITERATUR

BZO 2008, LS 08

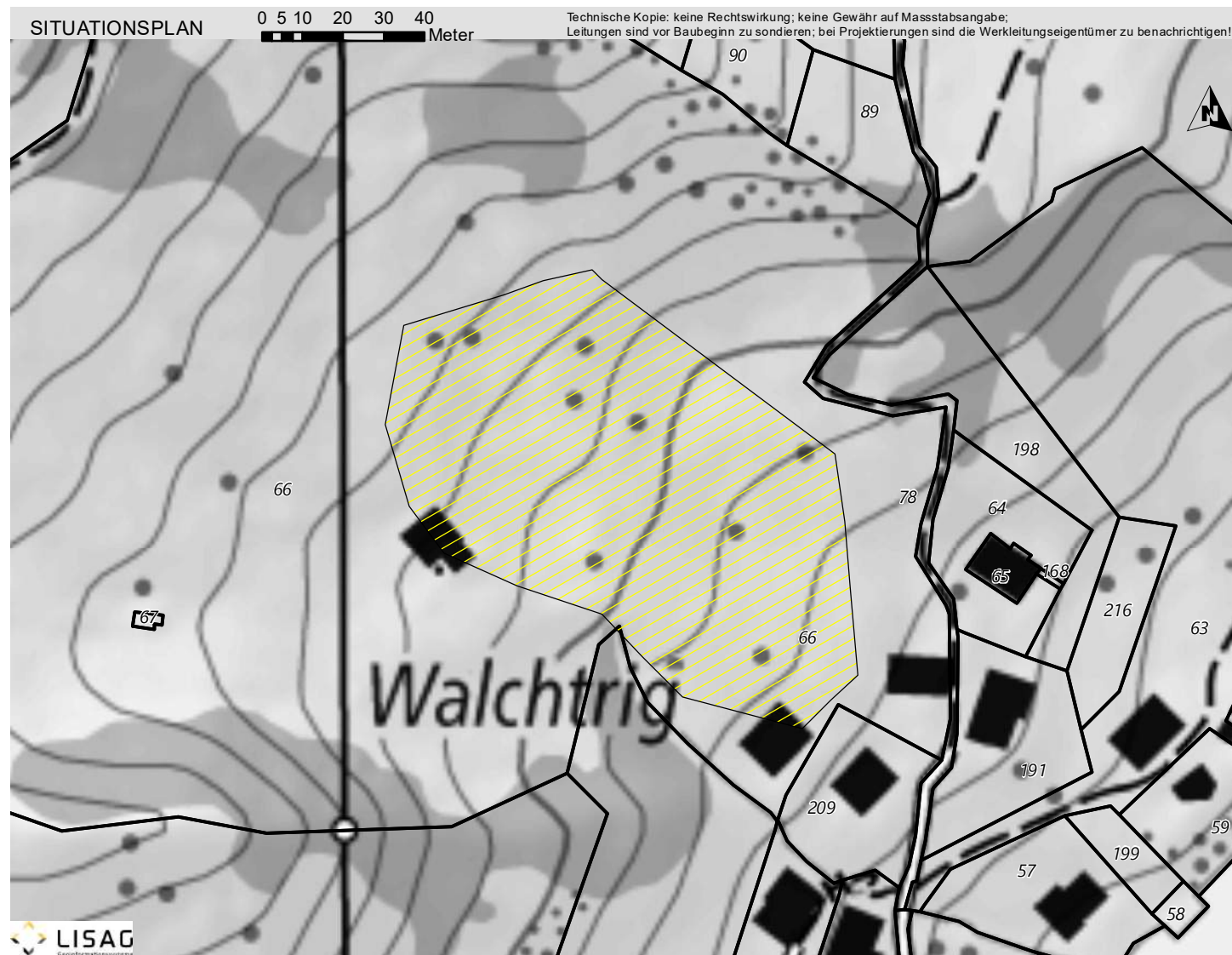


## KANTONALES SCHUTZINVENTAR

 GEMEINDE  
**SEEDORF (ORTSTEIL BAUEN)**
**Landschaft mit Gehölzstrukturen Walchtrig**
**LS.1204.09**  
Landschaft Lokal

 Koordinaten: 2686787 / 1199141  
Parzelle: 66

Aufnahme-Datum: 09.03.2021


**BESCHREIBUNG**

Landschaftsraum mit Obstbäumen, Schilfflächen und Trockenmauer.

01.06.2017


**SCHUTZZIEL**

Erhalt der Feuchtwiesen, der Obstbäume und der Trockenmauer.

**SCHUTZMASSNAHMEN**

Keine Veränderung der Bodenoberfläche. Schonung des Landschaftsbildes. Extensive Bewirtschaftung der Feuchtwiesen ohne Verwendung von Düngemitteln und Bioziden. Bei Abgang von Obst- oder anderen Laubbäumen sowie bei Steinstrukturen ist eine gleichwertige Ersatzmassnahme an Ort zu leisten. Abschluss von Naturschutzverträgen.

01.06.2017


**PFLEGEMASSNAHMEN**

Unterhalt der Obstbäume, der Schilfflächen (Schnittnutzung) und der Trockenmauer.

**QUELLEN / LITERATUR**

BZO 2008, LS 05



# KANTONALES SCHUTZINVENTAR

GEMEINDE  
SEEDORF (ORTSTEIL BAUEN)

**Obstgarten Hostettli**

**LS.1204.10**  
Landschaft Lokal

Koordinaten: 2686739 / 1198510  
Parzelle: 110

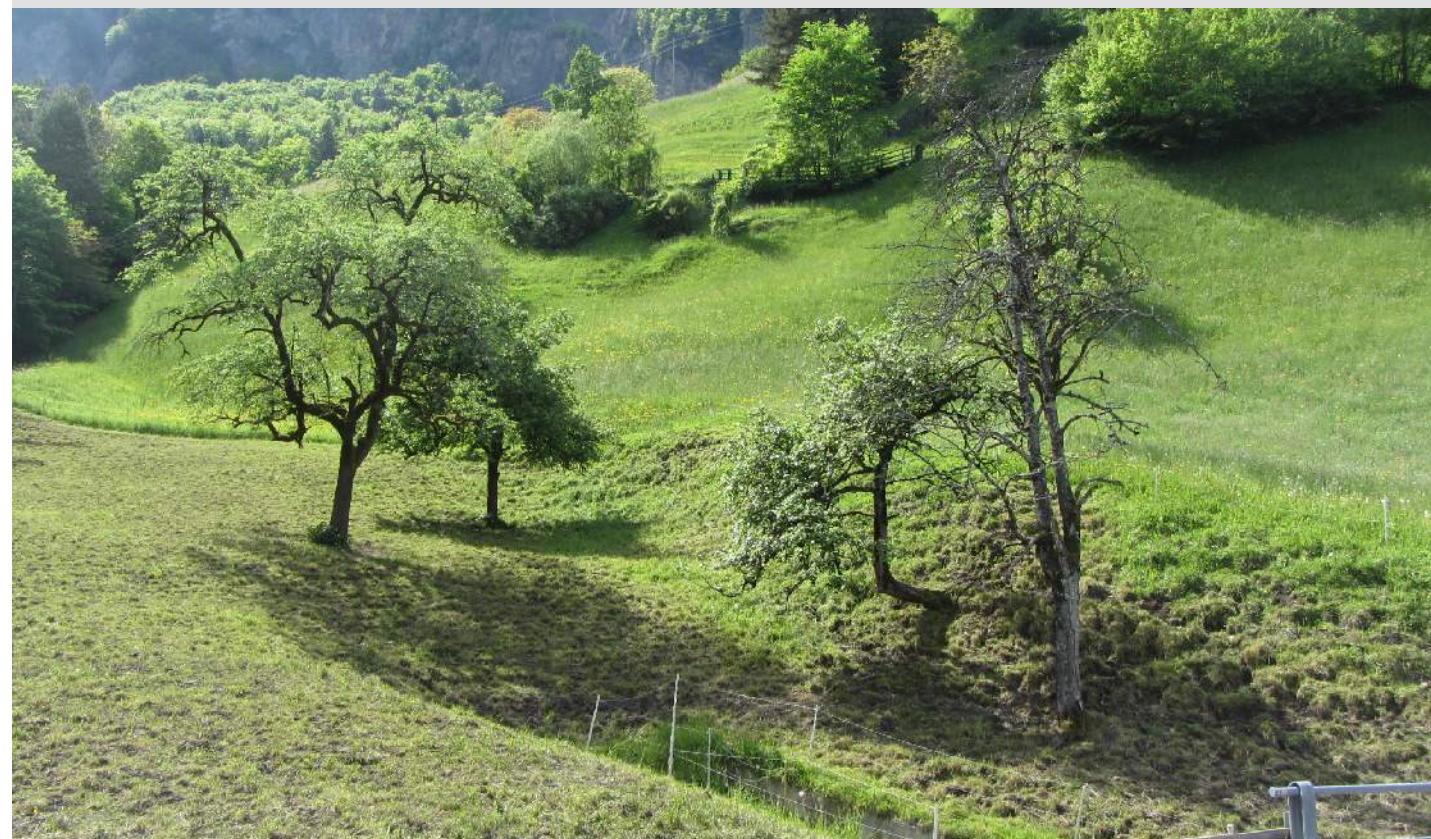
Aufnahme-Datum: 09.03.2021



## BESCHREIBUNG

Obstgarten mit lückigem Bestand an verschiedenen Baumarten unterschiedlichen Alters.

11.05.2015



## SCHUTZZIEL

Erhalt und Förderung des Obstgartens.

## SCHUTZMASSNAHMEN

Schonung des Landschaftsbildes. Bei Abgang von Obstbäumen ist eine gleichwertige Ersatzmassnahme an Ort zu leisten.

13.05.2015



## PFLEGEMASSNAHMEN

Unterhalt der Obstbäume.

## QUELLEN / LITERATUR



# KANTONALES SCHUTZINVENTAR

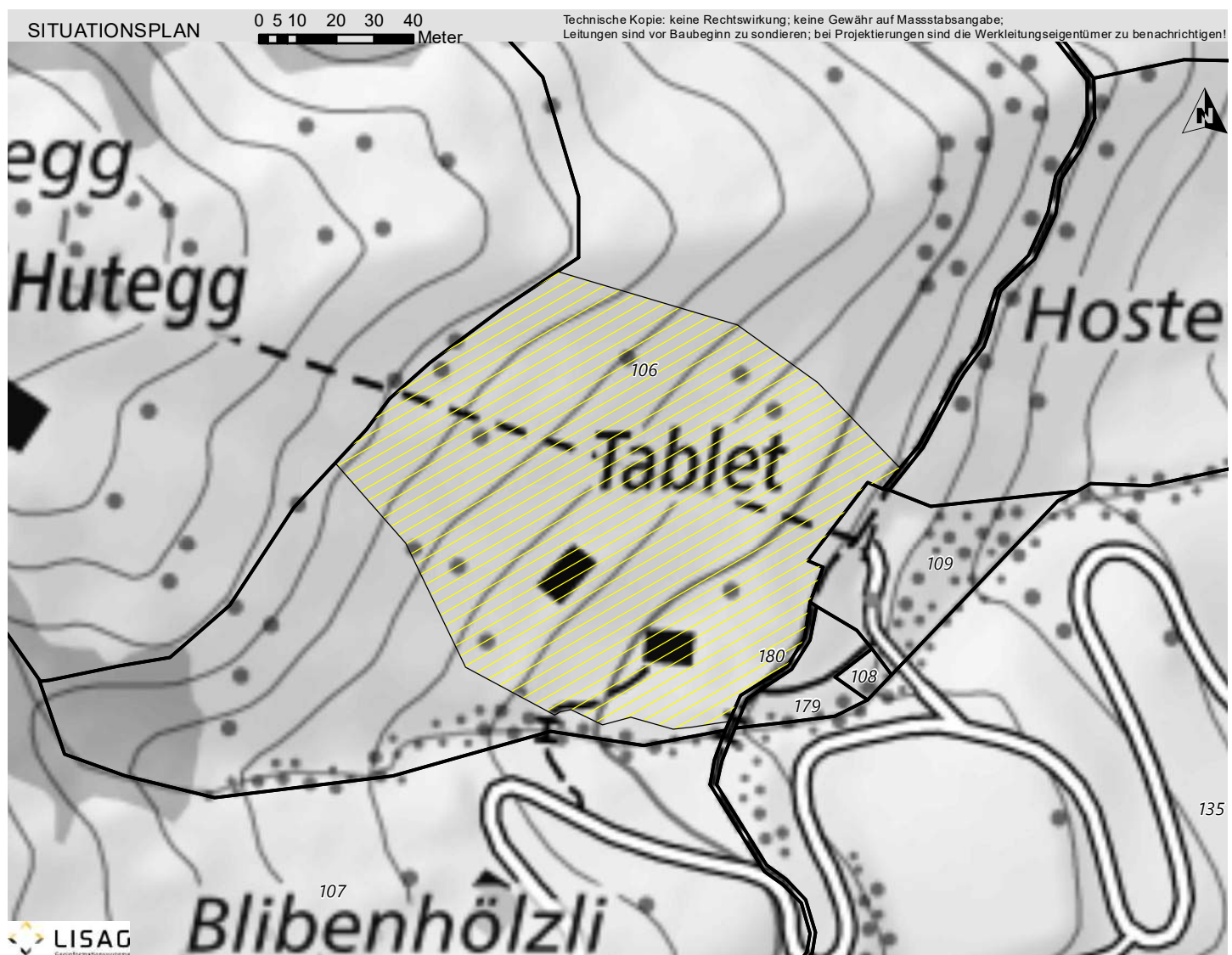
GEMEINDE  
**SEEDORF (ORTSTEIL BAUEN)**

**Obstgarten Tablet**

**LS.1204.11**  
*Landschaft Lokal*

Koordinaten: 2686592 / 1198458  
Parzelle: 106

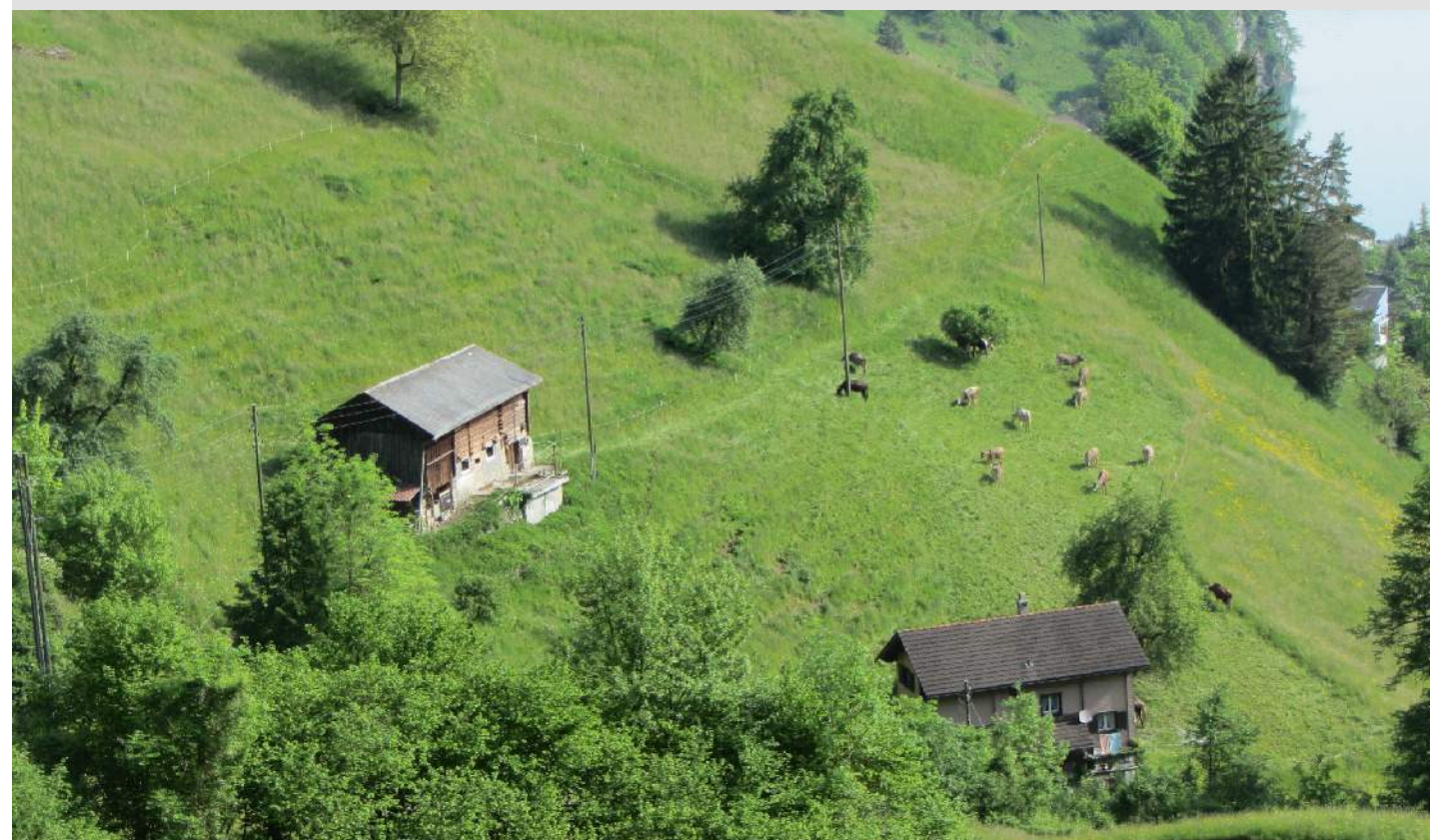
Aufnahme-Datum: 09.03.2021



## BESCHREIBUNG

Obstgarten mit Bestand an verschiedenen Baumarten unterschiedlichen Alters.

13.05.2015



## SCHUTZZIEL

Erhalt und Förderung des Obstgartens.

## SCHUTZMASSNAHMEN

Keine Veränderung der Bodenoberfläche (ausgenommen ist das Entfernen von Bodensteinen). Schonung des Landschaftsbildes. Bei Abgang von Obstbäumen ist eine gleichwertige Ersatzmassnahme an Ort zu leisten.

30.05.2017



## PFLEGE MASSNAHMEN

Unterhalt der Obstbäume.

## QUELLEN / LITERATUR

BZO 2008, LS 09



## KANTONALES SCHUTZINVENTAR

 GEMEINDE  
**SEEDORF (ORTSTEIL BAUEN)**
**Obstgarten Blibenhölzli**
**LS.1204.13**  
*Landschaft Lokal*

 Koordinaten: 2686652 / 1198289  
Parzelle: 132, 134

Aufnahme-Datum: 09.03.2021

 SITUATIONSPLAN 0 2.755.5 11 16.5 22  
Meter

 Technische Kopie: keine Rechtswirkung; keine Gewähr auf Massstabsangabe;  
Leitungen sind vor Baubeginn zu sondieren; bei Projektierungen sind die Werkleitungseigentümer zu benachrichtigen!

 LISAG  
Landschaftsinventar

## BESCHREIBUNG

Obstgarten mit Bestand an verschiedenen Baumarten unterschiedlichen Alters.

17.06.2015



## SCHUTZZIEL

Erhalt und Förderung des Obstgartens.

## SCHUTZMASSNAHMEN

Keine Veränderung der Bodenoberfläche (ausgenommen ist das Entfernen von Bodensteinen). Schonung des Landschaftsbildes. Bei Abgang von Obstbäumen ist eine gleichwertige Ersatzmassnahme an Ort zu leisten.

30.05.2017



## PFLEGE MASSNAHMEN

Unterhalt der Obstbäume.

## QUELLEN / LITERATUR

BZO 2008, LS 10



# KANTONALES SCHUTZINVENTAR

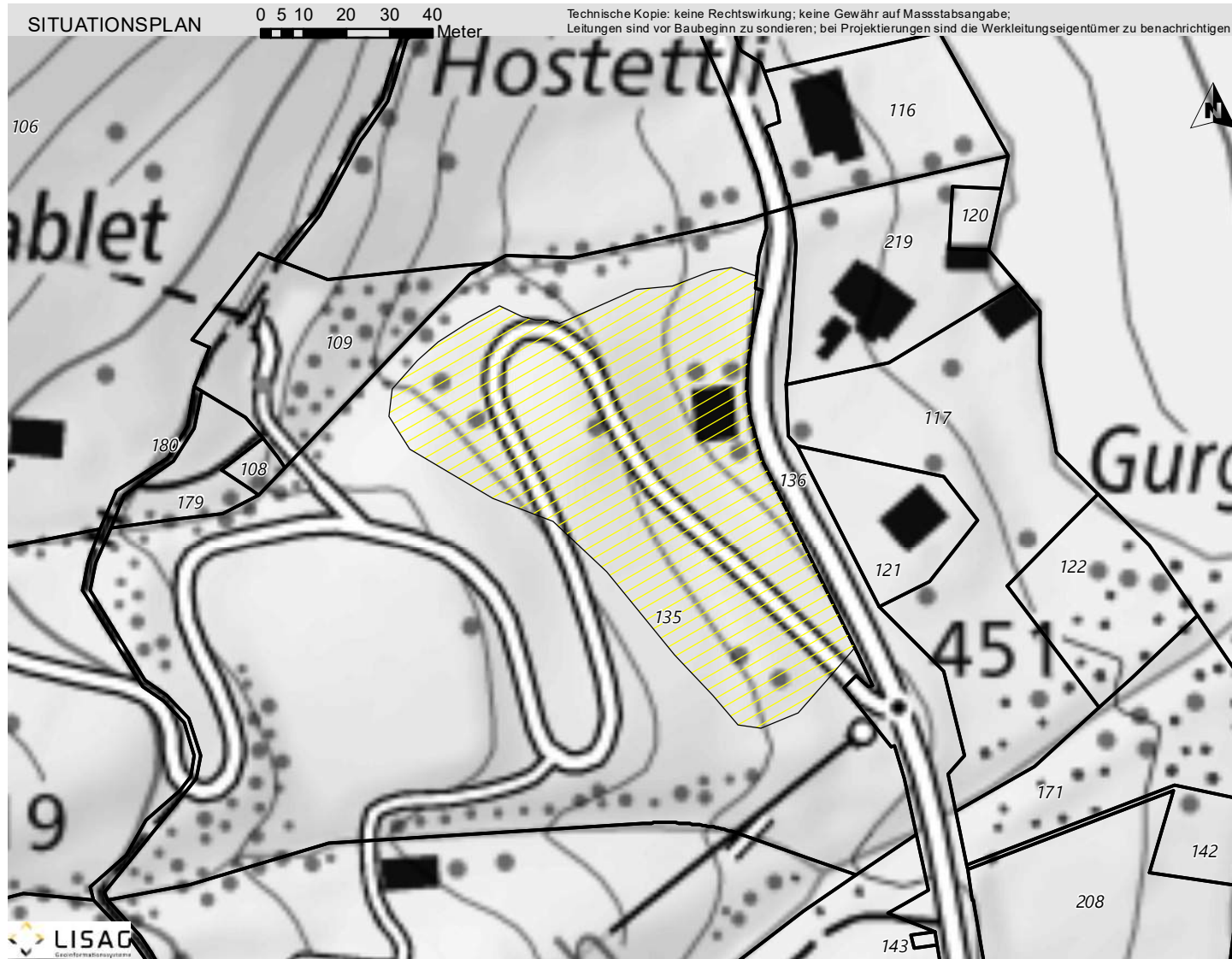
GEMEINDE  
**SEEDORF (ORTSTEIL BAUEN)**

**Obstgarten Gurgeli**

**LS.1204.15**  
*Landschaft Lokal*

Koordinaten: 2686747 / 1198411  
Parzelle: 135

Aufnahme-Datum: 09.03.2021



## BESCHREIBUNG

Obstgarten mit Bestand an verschiedenen Baumarten unterschiedlichen Alters.

## SCHUTZZIEL

Erhalt und Förderung des Obstgartens.

## SCHUTZMASSNAHMEN

Keine Veränderung der Bodenoberfläche (ausgenommen ist das Entfernen von Bodensteinen.) Schonung des Landschaftsbildes. Bei Abgang von Obstbäumen ist eine gleichwertige Ersatzmassnahme an Ort zu leisten.

## PFLEGE MASSNAHMEN

Unterhalt der Obstbäume.

## QUELLEN / LITERATUR