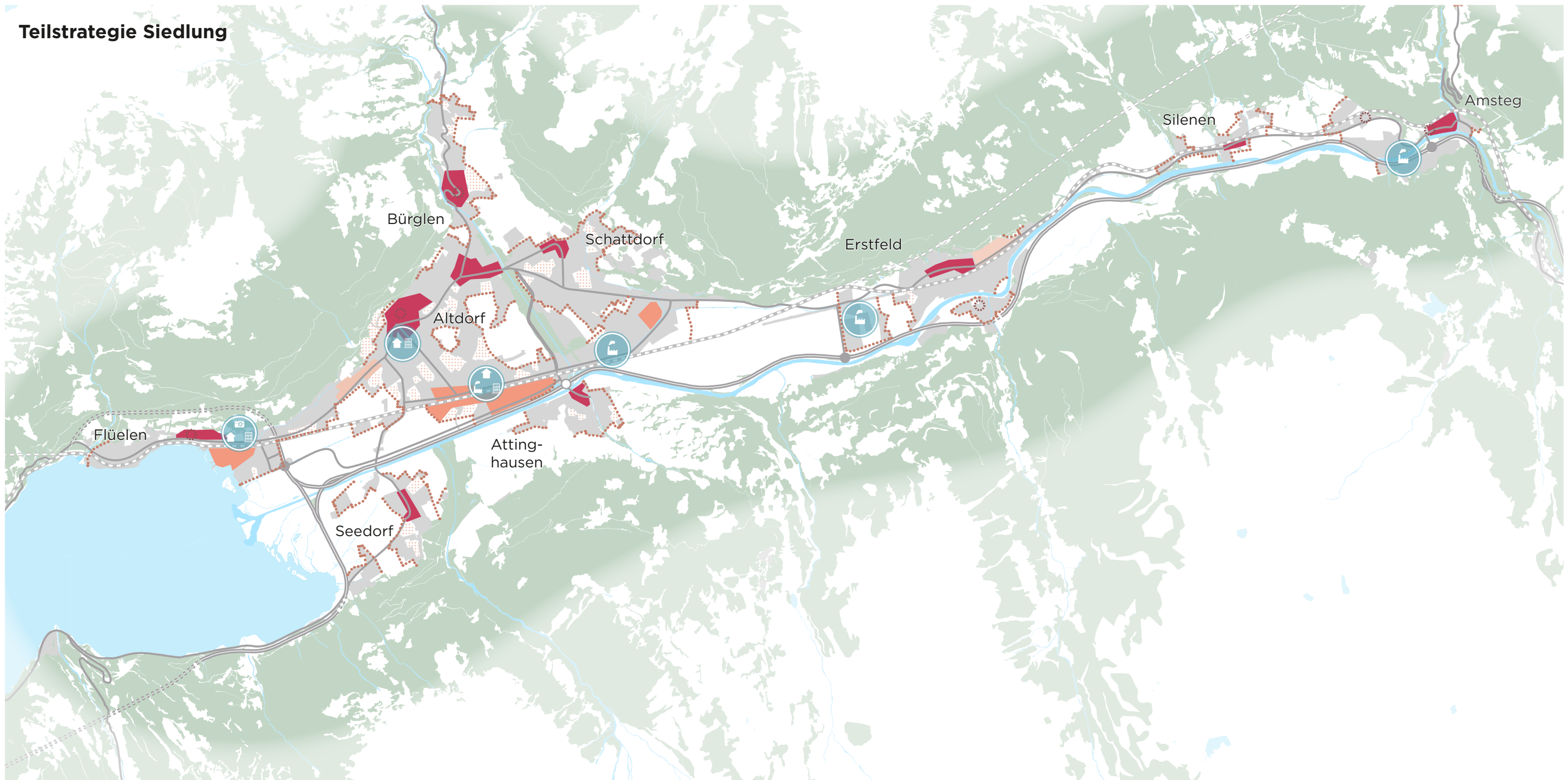


Teilstrategie Siedlung

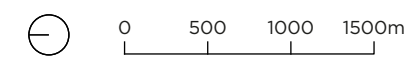


- S1** Ausdehnung der Siedlung begrenzen und Siedlungsränder sorgfältig gestalten
- Siedlungsentwicklung auf bestehende Bauzonen begrenzen, Siedlungsränder sorgfältig gestalten
 - ⋯ Siedlungsbegrenzungslinien gemäss KRP
- S2** Siedlungen qualitativ hochwertig entwickeln
- Bestand quartierspezifisch erneuern, Erhöhung der Siedlungsqualität und attraktive Frei- und Grünräume anstreben
 - Sanierungsbedürftige Quartiere aufwerten
 - ⋯ Landwirtschaftlich genutzte Grünräume durchlässig gestalten

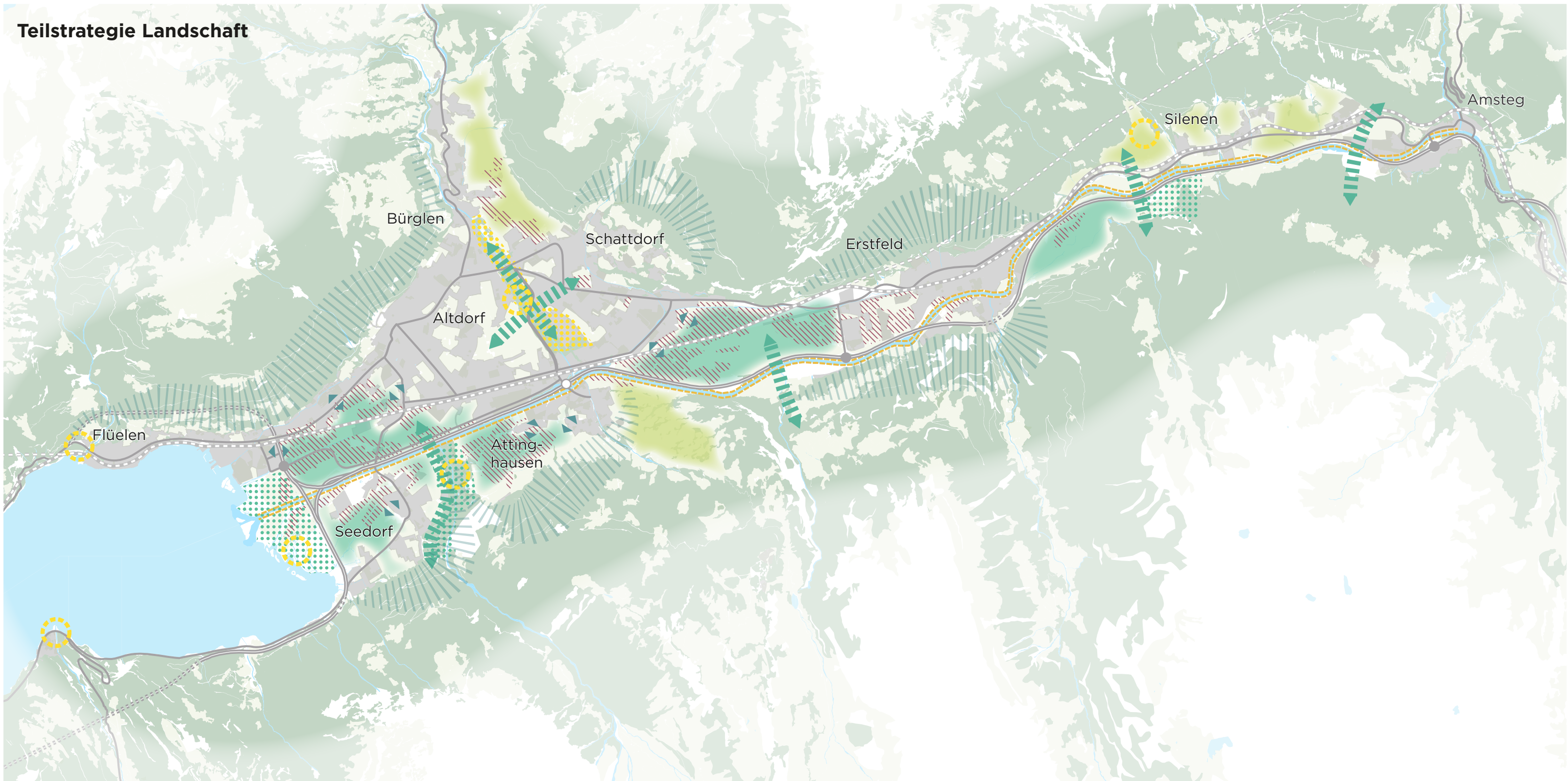
- S3** Kompakte Siedlungen fördern und Innenentwicklung vorantreiben
- Verdichtungsgebiete
 - Entwicklungsschwerpunkte
 - 🏠 Funktion Entwicklungsschwerpunkt: Wohnen / Dienstleistung / Gewerbe und Industrie / Tourismus
- S4** Zentrumsfunktionen von Orts- und Quartierzentren stärken, Belebung fördern
- Gebiete zur Stärkung der Zentrumsfunktion
 - ⊙ Historische Ortskerne erhalten und aufwerten

- Information**
- Bahnlinie
 - - - Bahntunnel
 - Nationalstrasse / Hochleistungsstrasse
 - Weitere Strassen
 - WOV
 - ⋯ Strassentunnel
 - Autobahnvollanschluss
 - Autobahnhalbanschluss

- Siedlungsgebiet
- Wald
- See
- Fließgewässer



Teilstrategie Landschaft



L1 Naturschutz sicherstellen, Biodiversität und Vernetzung für Natur und Mensch fördern

- Vernetzungsachsen erhalten und aufwerten, neue Vernetzungsachsen schaffen
- Siedlung und Landschaft miteinander verweben

L2 Kulturlandschaft aufwerten

- Intensiv genutzte Kulturlandschaft erhalten und punktuell aufwerten
- Naturnahe Kulturlandschaft erhalten

L3 Naherholungsgebiete aktiv bewirtschaften

- Naherholungsgebiete im Talboden und am Seeufer weiterentwickeln und mit Naturschutz abstimmen
- Reussdamm
- Naherholungsschwerpunkte

L4 Schächenwald entwickeln

- Schächenwald als siedlungsnahen Natur- und Landschaftsraum stärken

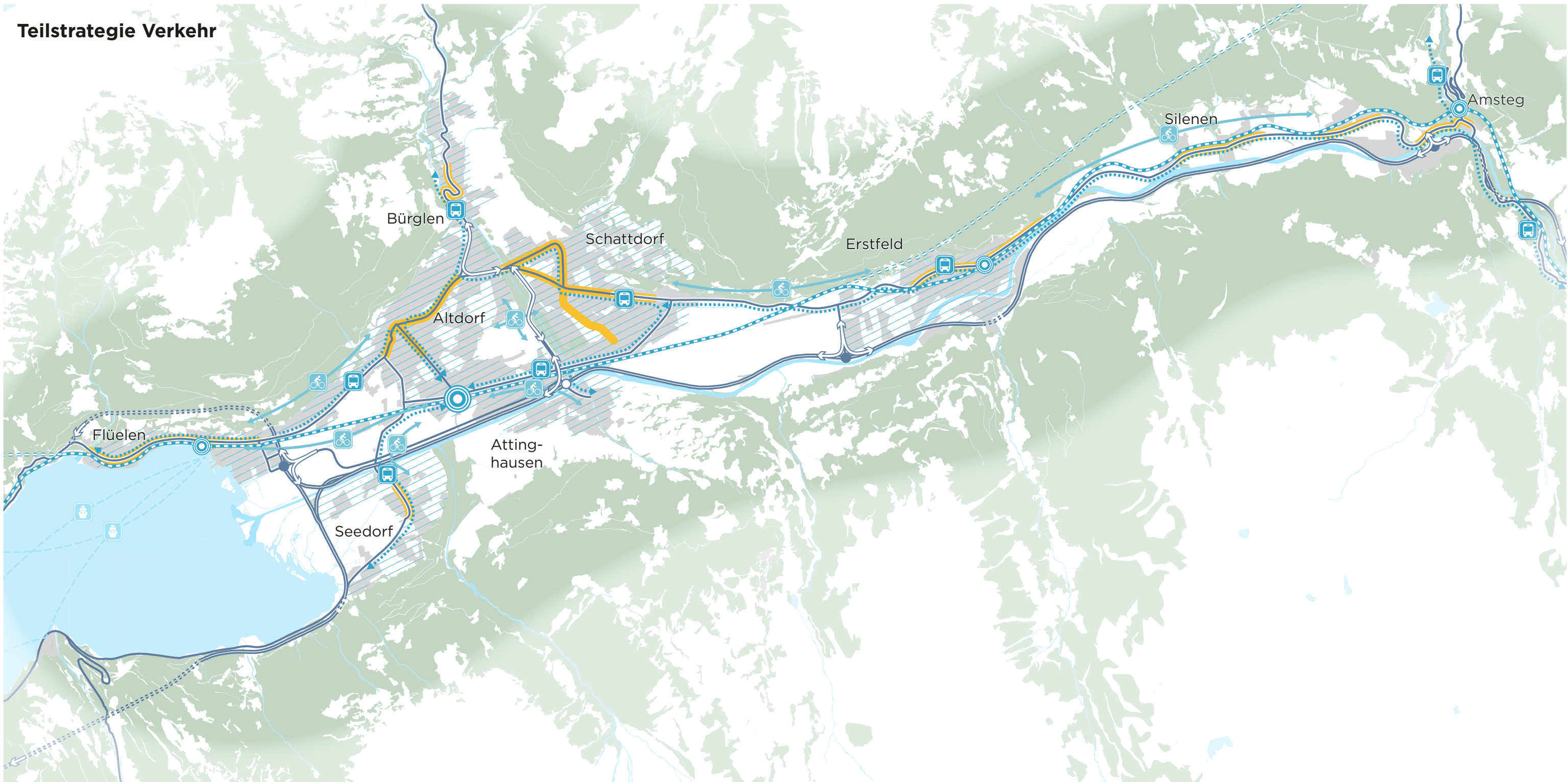
Information

- Bahnlinie
- Bahntunnel
- Nationalstrasse / Hochleistungsstrasse
- Weitere Strassen
- WOV
- Strassentunnel
- Autobahnvollanschluss
- Autobahnhalbanschluss

- Siedlungsgebiet
- Wald
- Naturraum
- Fruchtfolgeflächen
- Grüngürtel
- See
- Fliessgewässer



Teilstrategie Verkehr



- V1** Potenzial der multimodalen Drehscheibe nutzen
 - Multimodale Drehscheibe
 - Kantonsbahnhof / Multimodale Drehscheibe
- V2** Den Binnenverkehr auf den ÖV verlagern
 - Busangebot verbessern und auf Nachfrage ausrichten
- V3** Siedlungsorientierte Abwicklung des Verkehrs ermöglichen
 - MIV und Schwerverkehr auf übergeordneten Strassen bündeln
 - Ortsdurchfahrten und Quartierstrassen beruhigen und aufwerten
- V4/V5** Den Binnenverkehr zu Fuss / mit dem Velo fördern
 - Durchgängiges und engmaschiges Fuss- und Velonetz im Siedlungsgebiet schaffen
 - Direkte Veloverbindungen stärken

- Nicht dargestellt:
- V6** Hohes Sicherheitsempfinden für Fuss- und Veloverkehr sicherstellen
 - V7** Vernetztes Mobilitätsangebot schaffen und bekanntmachen
 - V8** Nachfragebeeinflussung verankern
 - V9** Förderung von klimaneutralen Angeboten im ÖV und MIV

- Information**
- Bahnlinie
 - Bahntunnel
 - Nationalstrasse / Hochleistungsstrasse
 - Basisnetz
 - Ergänzungsnetz und weitere wichtige Sammelstrassen
 - WOV
 - Strassentunnel
 - Autobahnvollanschluss
 - Autobahnhalbanschluss
 - Schiffsverbindungen
 - Siedlungsgebiet
 - Wald
 - See
 - Fliessgewässer

