



KANTON
URI

Medienorientierung
Göschenen
20. September 2021

KORPORATION URI

KORPORATION



URSERN

Tourismusentwicklungsraum Urserntal 2040

Empfehlungen zur räumlichen Entwicklung und Zusammenarbeit
Information und öffentliche Mitwirkung

Vorgehen

Lagebeurteilung
(Wo stehen wir?)



Ideenkonkurrenz
(Lösungsmöglichkeiten?)



Regionales
Entwicklungskonzept
(Wohin gehen wir?)



*regionale Zusammenarbeit stärken
(inkl. Struktur / Organisation)*



Begleitzentrum

«Raumplanerische Herausforderungen
Tourismusentwicklungsraum Urserental»



Lagebeurteilung

September 2019

Göschen, im September 2019

Gemeinde Andermatt, Hans Regli, Gemeindepräsident

[Signature]

Hospental, Renata Graf, Gemeindepräsidentin

[Signature]

Reald, Armand Simmen, Gemeindepräsident

[Signature]

Göschen, Felice Cavaletti, Gemeindepräsident

[Signature]

Ursen, Beat Schmid, Talammann

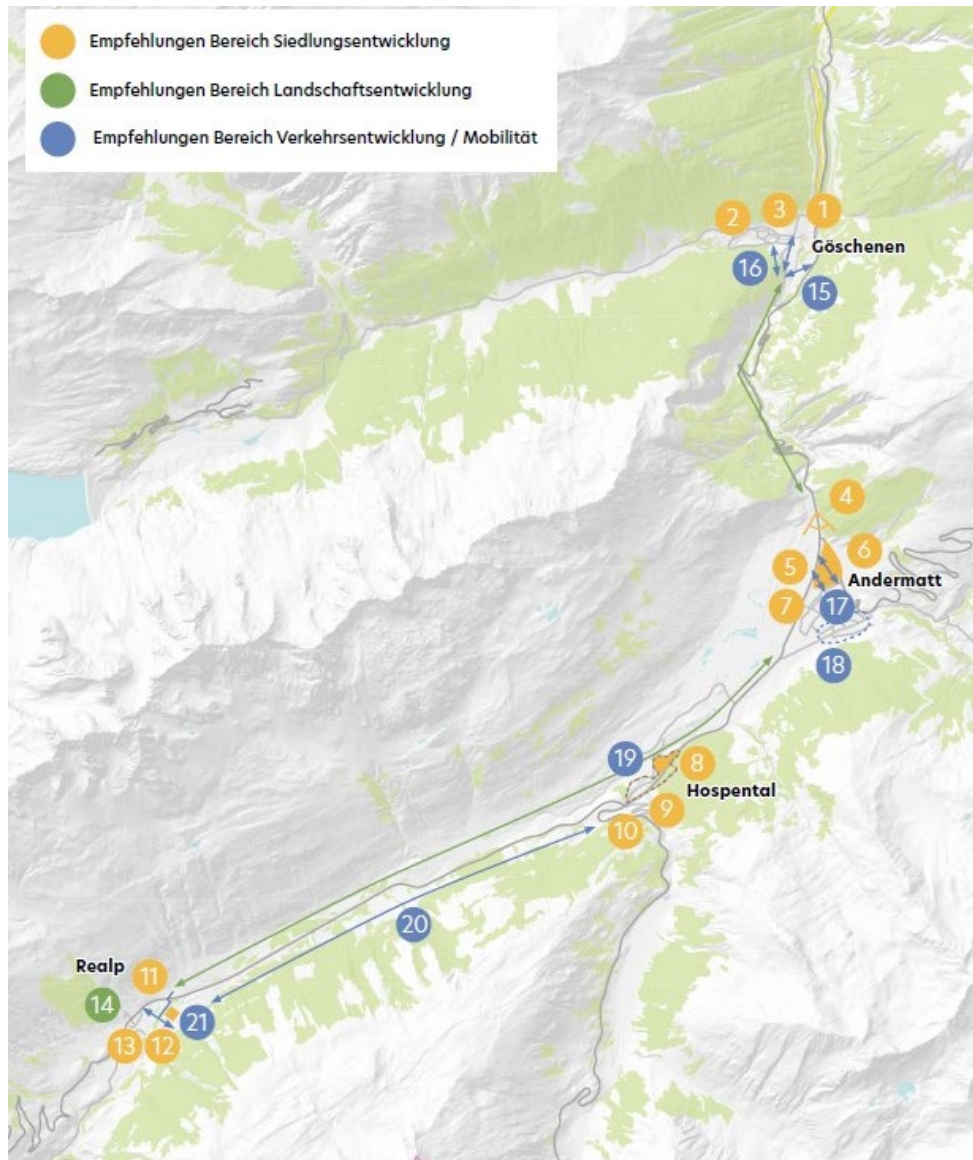
[Signature]

Justizdirektion, Dr. Heidi Zgraggen, Regierungsrätin

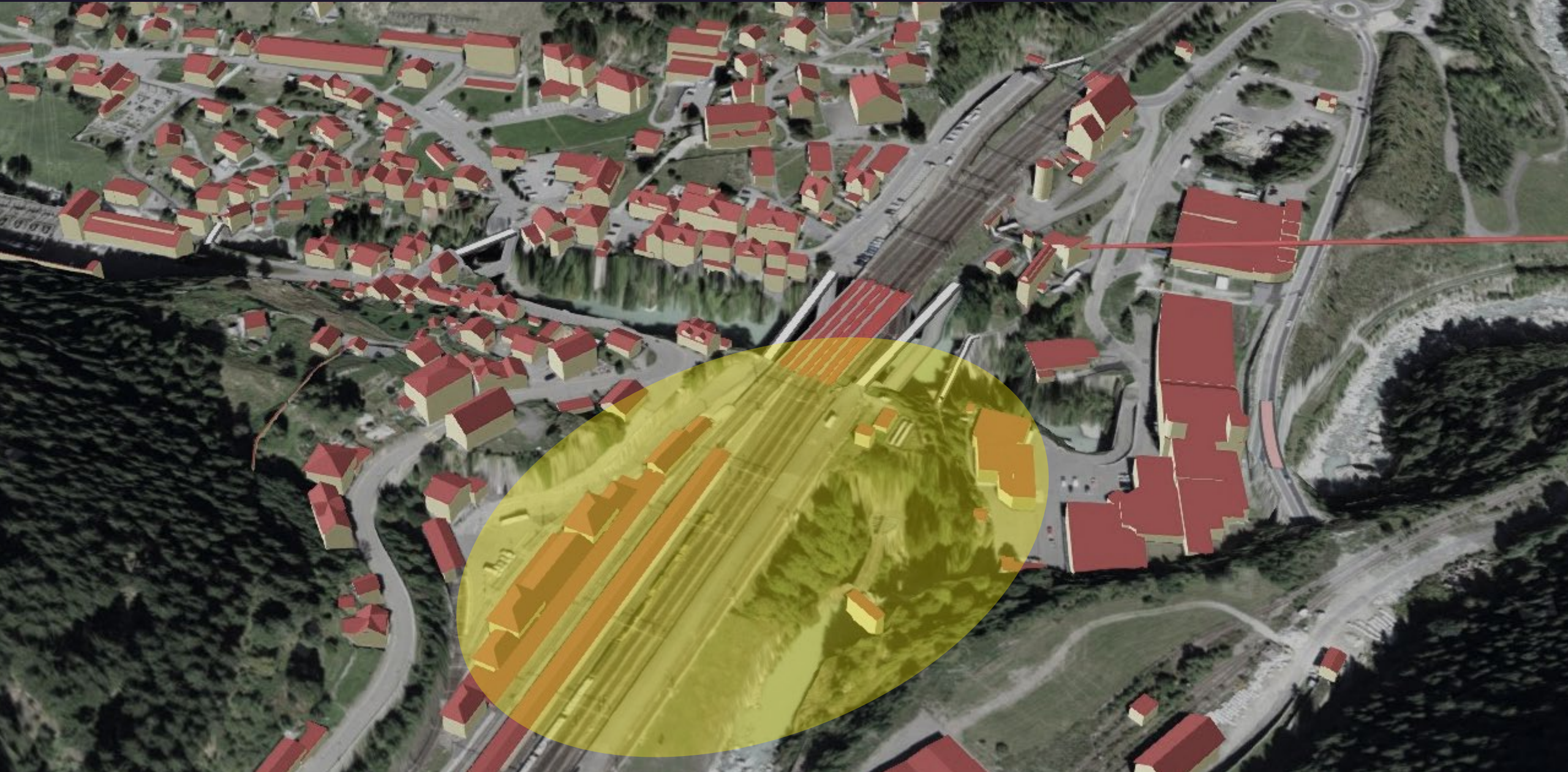
[Signature]



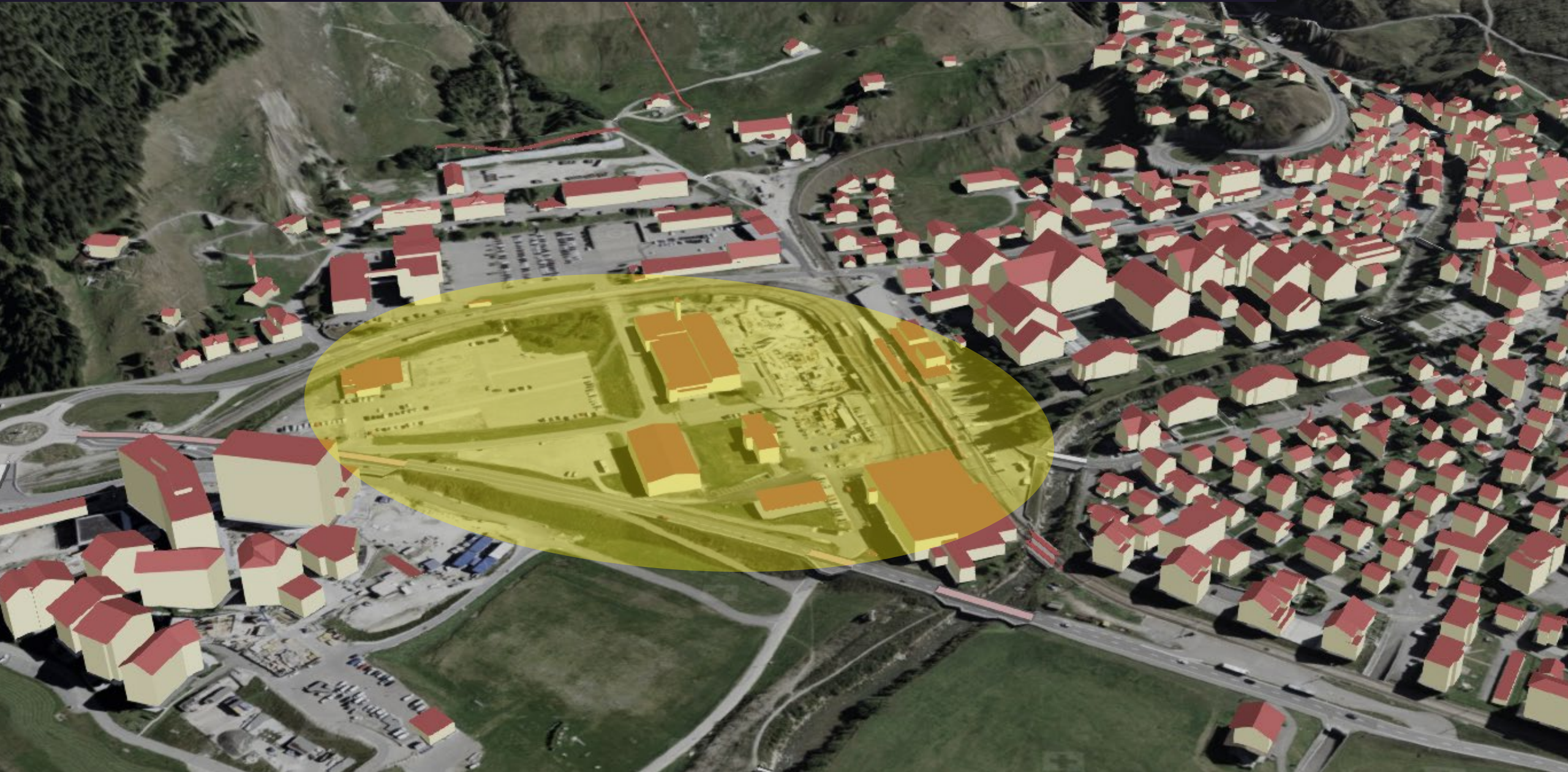
Empfehlungen zu Siedlung, Verkehr, Landschaft und zur regionalen Zusammenarbeit



Göschenen



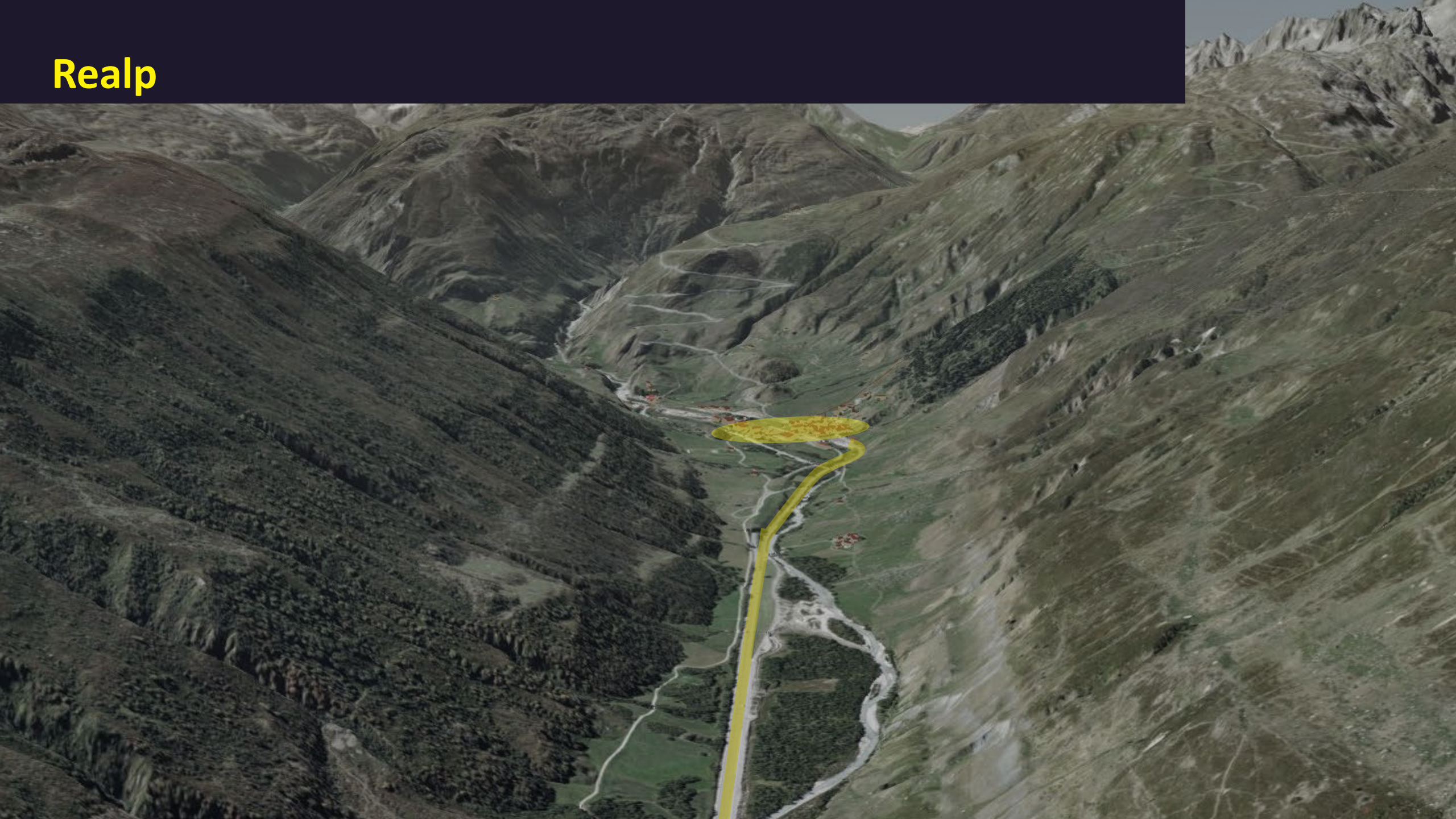
Andermatt



Hospital



Realp



Zusammenarbeit stärkt die Region für die Zukunft

Lagebeurteilung
(Wo stehen wir?)



Ideenkonkurrenz
(Lösungsmöglichkeiten?)



Regionales
Entwicklungskonzept
(Wohin gehen wir?)



*regionale Zusammenarbeit stärken
(inkl. Struktur / Organisation)*



Begleitzentrum

«Raumplanerische Herausforderungen
Tourismusentwicklungsraum Urserental»



Lagebeurteilung

September 2019

Göschen, im September 2019

Gemeinde Andermatt, Hans Regli, Gemeindepräsident

Hospental, Renata Graf, Gemeindepräsidentin

Regg, Armand Simmen, Gemeindepräsident

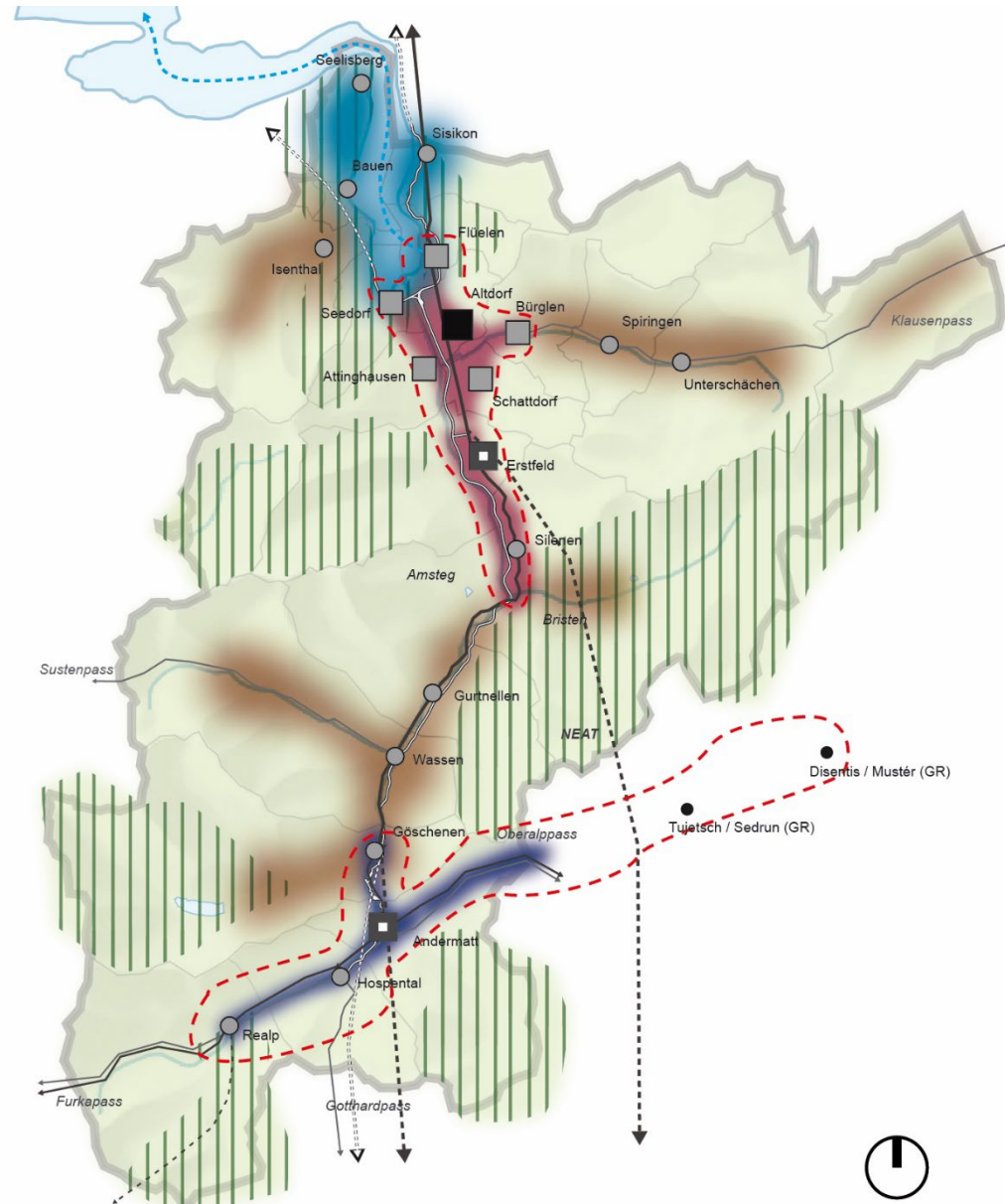
Göschen, Felice Cavaletti, Gemeindepräsident

Ursen, Beat Schmid, Talammann

Justizdirektion, Dr. Heidi Zgraggen, Regierungsrätin



Tourismusentwicklungsraum Urserental



LEGENDE

Zentrenstruktur

- Hauptzentrum
- Regionalzentrum
- Zentrumsnahe Gemeinde
- Ländliche Gemeinde

Verkehrsachsen

- SBB/MGB/DFB
- Autobahn/Nationalstrasse
- Pass-Verbindungen
- - - Schifffahrt Vierwaldstättersee

Entwicklungsräume

- Hauptentwicklungsraum Unteres Reusstal
 - Konzentrierte Siedlungs- und Wirtschaftsentwicklung mit hoher Nutzungsdichte
 - Intensive Landwirtschaft und Naherholung
- Tourismusentwicklungsraum Urserental
 - Konzentration der Siedlungsentwicklung
 - Tourismus-Schwerpunkt
- Funktionale Räume
 - Agglomeration Unteres Reusstal
 - Tourismusregion Andermatt-Sedrun

Natur- und Landschaftsräume

- Natur- und Kulturlandschaft
 - Alpwirtschaft erhalten
 - Naturnaher Tourismus
 - Gebirgslandschaft

- Tourismusentwicklungsraum Vierwaldstättersee
 - Konzentration der Siedlungsentwicklung
 - Tourismus-Schwerpunkt
- Ländlicher Entwicklungsraum
 - Kompakte Siedlungsentwicklung
 - Standortgerechte Land- und Forstwirtschaft
 - Sanfter Tourismus

- Wertvoller Landschaftsraum
 - Erhalten und pflegen



www.ur.ch/ursern

Ihre Meinung zählt!





KANTON
URI

Medienorientierung
Göschenen
20. September 2021

KORPORATION URI

KORPORATION



URSERN

Tourismusentwicklungsraum Urserntal 2040

Empfehlungen zur räumlichen Entwicklung und Zusammenarbeit
Information und öffentliche Mitwirkung