

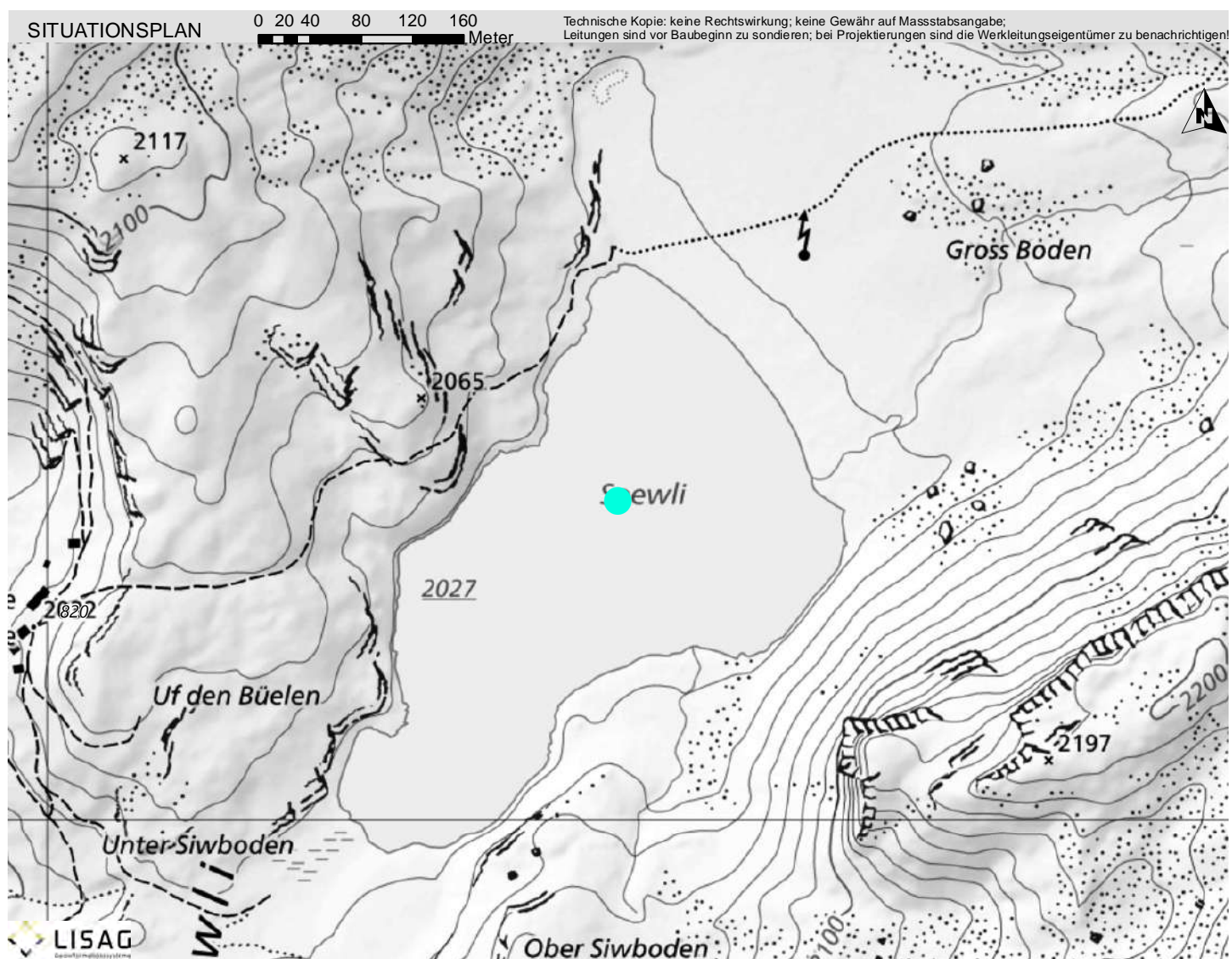
## KANTONALES SCHUTZINVENTAR

 GEMEINDE  
SILENEN

**Bergsee Seewli**
**NO.1216.01**  
Gewässer Regional

 Koordinaten: 2'697'445 / 1'185'248  
Parzelle: 820

Aufnahme-Datum: 22.10.1979


**BESCHREIBUNG**

Bergsee in einem Becken ohne oberirdischen Abfluss mit grosser Verlandungsfläche. Wasser fliesst unterirdisch über Karstsysteme im Kalk in das Gebiet Rinächt ab. In der Umgebung mehrere kleine Dolinen.

12.07.2012

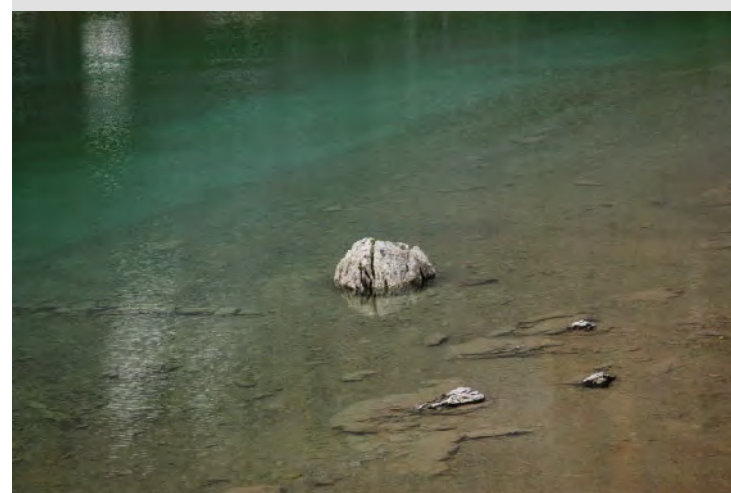

**SCHUTZZIEL**

Erhalt des Sees und dessen natürlicher Umgebung.

**SCHUTZMASSNAHMEN**

Erhalt der offenen Wasserfläche, der Verlandungszone und der Dolinen. Keine Veränderung der Bodenoberfläche. Verzicht auf Wassernutzung.

12.07.2012


**PFLEGE MASSNAHMEN**

Keine

**QUELLEN / LITERATUR**

Geotopinventar Kanton Uri, 1216-14



# KANTONALES SCHUTZINVENTAR

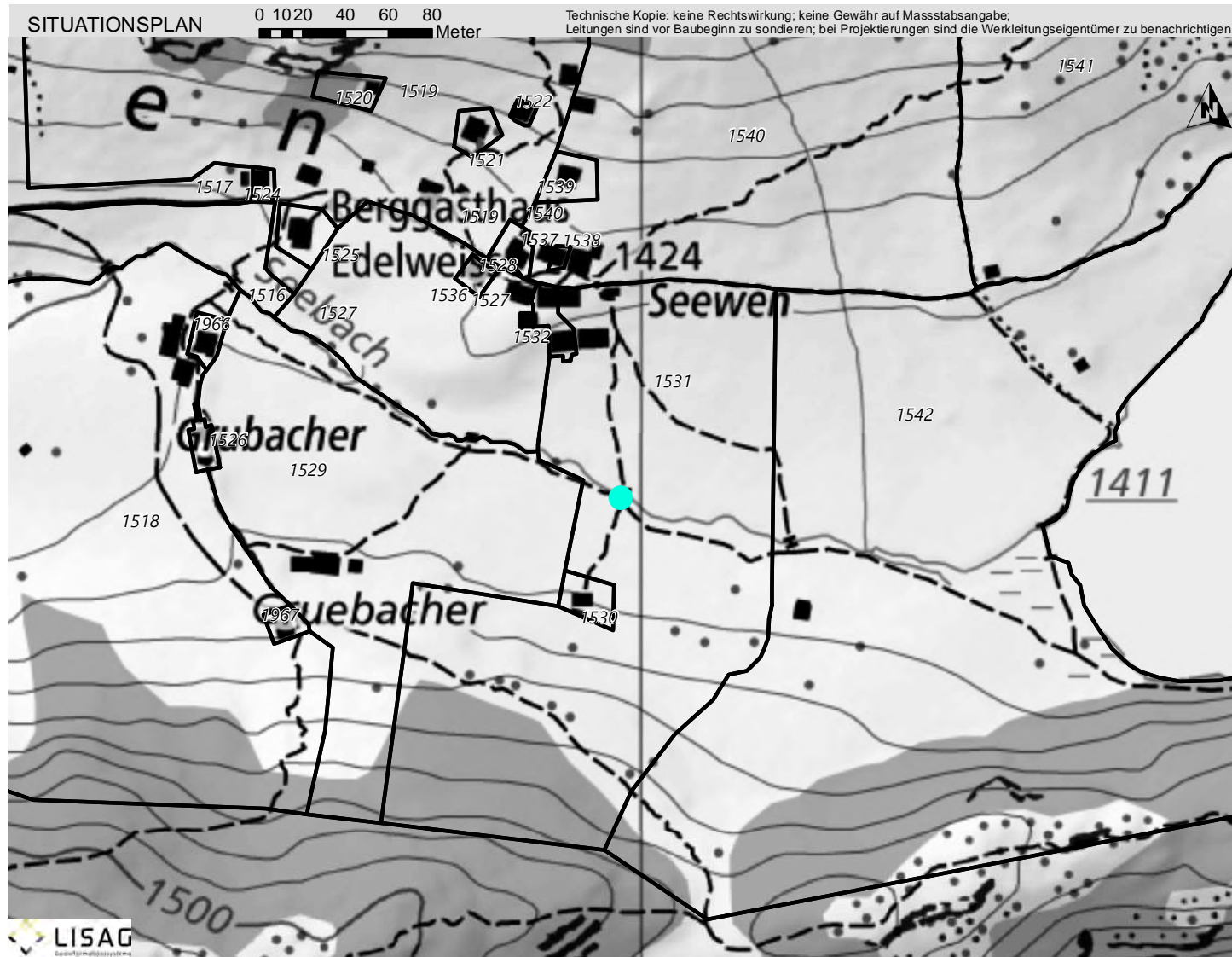
GEMEINDE  
SILENEN

Seltener Fließgewässertyp (Seebach) Seewen

NO.1216.02  
Gewässer Regional

Koordinaten: 2'698'991 / 1'181'301  
Parzelle: 1531

Aufnahme-Datum: 28.09.2021



## BESCHREIBUNG

Auslauf des Golzernsees, Fließgewässerabschnitt auf wenig geneigtem Gelände, schön mäandrierend, mit Verlandungsvegetation und Uferbegleitgehölz.

26.03.2011



## SCHUTZZIEL

Erhalt der Naturnähe und der Gewässer- und Geschiebedynamik. Erhalt der Verlandungszone und der Ufervegetation.

## SCHUTZMASSNAHMEN

Erlass eines Schutzreglementes zusammen mit dem BLN-Objekt Maderanertal/Fellital. Ausscheidung eines Gewässerraums und von Pufferzonen.

26.03.2011



## PFLEGE MASSNAHMEN

Unterhalt der Ufervegetation und der Verlandungszone.

## QUELLEN / LITERATUR

BZO 2015, NO 10



## KANTONALES SCHUTZINVENTAR

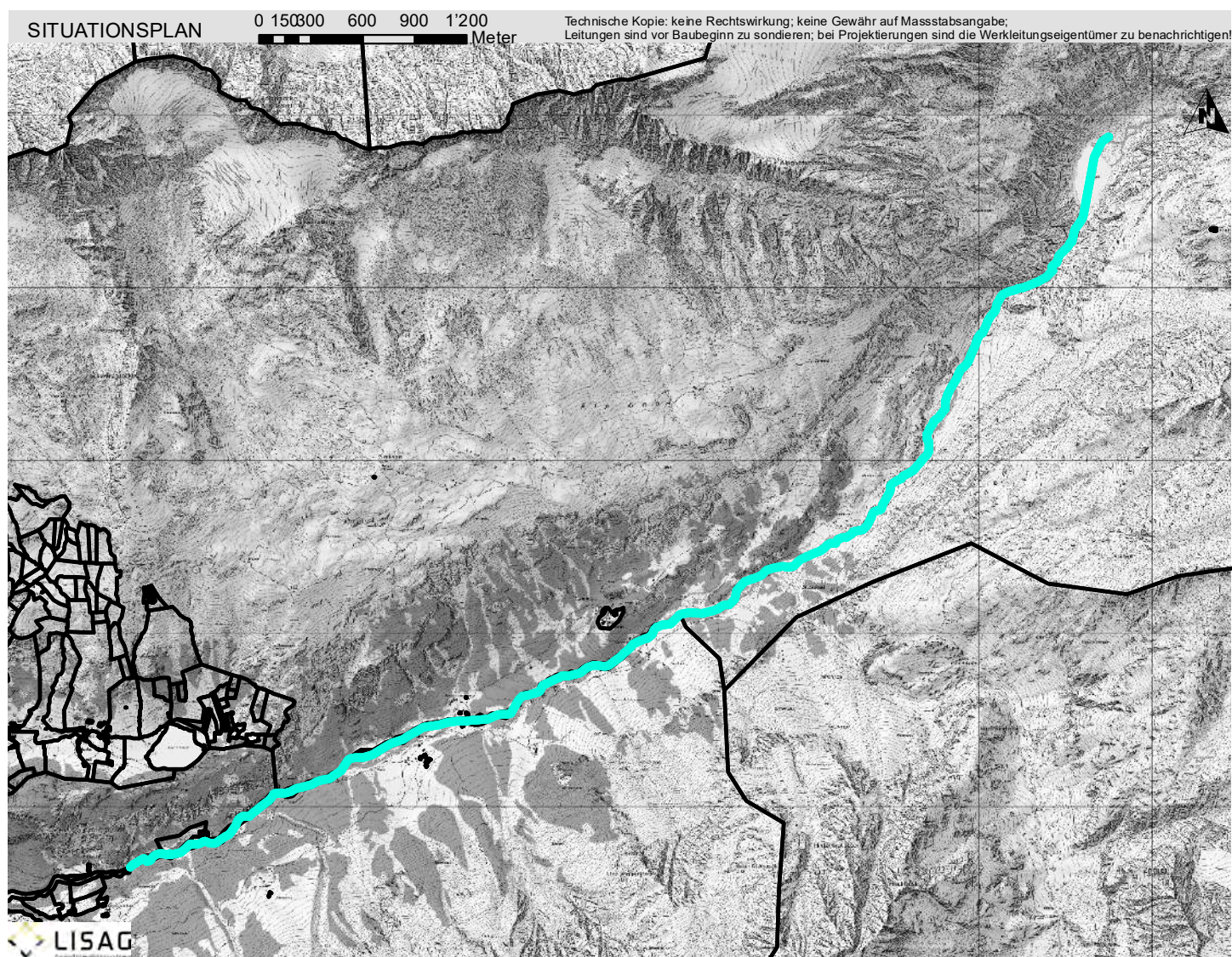
 GEMEINDE  
SILENEN

Chärstelenbach

 NO.1216.03  
Fliessgewässer Regional

 Koordinaten: 2'702'472 / 1'182'131  
Parzelle: 1780

Aufnahme-Datum: 28.09.2021



## BESCHREIBUNG

Grösstenteils natürliches Gewässer. Auf flachen Abschnitten Auen bildend, auf steilen Abschnitten stark in den Hang eingeschnitten, zum Teil mit hausgrossen Blöcken im Bachbett. Wasserregime ist ungestört und die Wassermenge ist fast über das ganze Jahr gross.

26.03.2011



## SCHUTZZIEL

Erhalt der Naturnähe und der Gewässer- und Geschiebedynamik. Erhalt der autotypischen Lebensräume mit den Tier- und Pflanzenarten.

## SCHUTZMASSNAHMEN

Erlass eines Schutzreglementes zusammen mit dem BLN-Objekt Maderanertal/Fellital. Keine Veränderung des Gewässerverlaufs und der natürlichen Gewässer- und Geschiebedynamik. Keine Wassernutzung. Ausscheidung Gewässerraum.

26.03.2011



## PFLEGE MASSNAHMEN

Keine

## QUELLEN / LITERATUR

BZO 2015, NO11



# KANTONALES SCHUTZINVENTAR

GEMEINDE  
SILENEN

**Verschiedene Wasserfälle (Spritzbach, Milchbach und weitere)**

**NO.1216.04**  
*Gewässer Regional*

Koordinaten: 2°702'542 / 1°182'863  
Parzelle: 1797

Aufnahme-Datum: 28.09.2021



## BESCHREIBUNG

Gebiet mit vielen markanten Wasserfälle.

26.08.2020



## SCHUTZZIEL

Ungeschmälerte Erhaltung der Wasserfälle.

## SCHUTZMASSNAHMEN

Erlass eines Schutzreglementes zusammen mit dem BLN-Objekt Maderanertal/Fellital. Keine Veränderung der Bodenoberfläche. Erhalt der offenen Wasserfläche. Verzicht auf Wassernutzung.

26.08.2020



## PFLEGE MASSNAHMEN

Keine

## QUELLEN / LITERATUR

Geotopinventar Kanton Uri, 1216-37, 1216-38

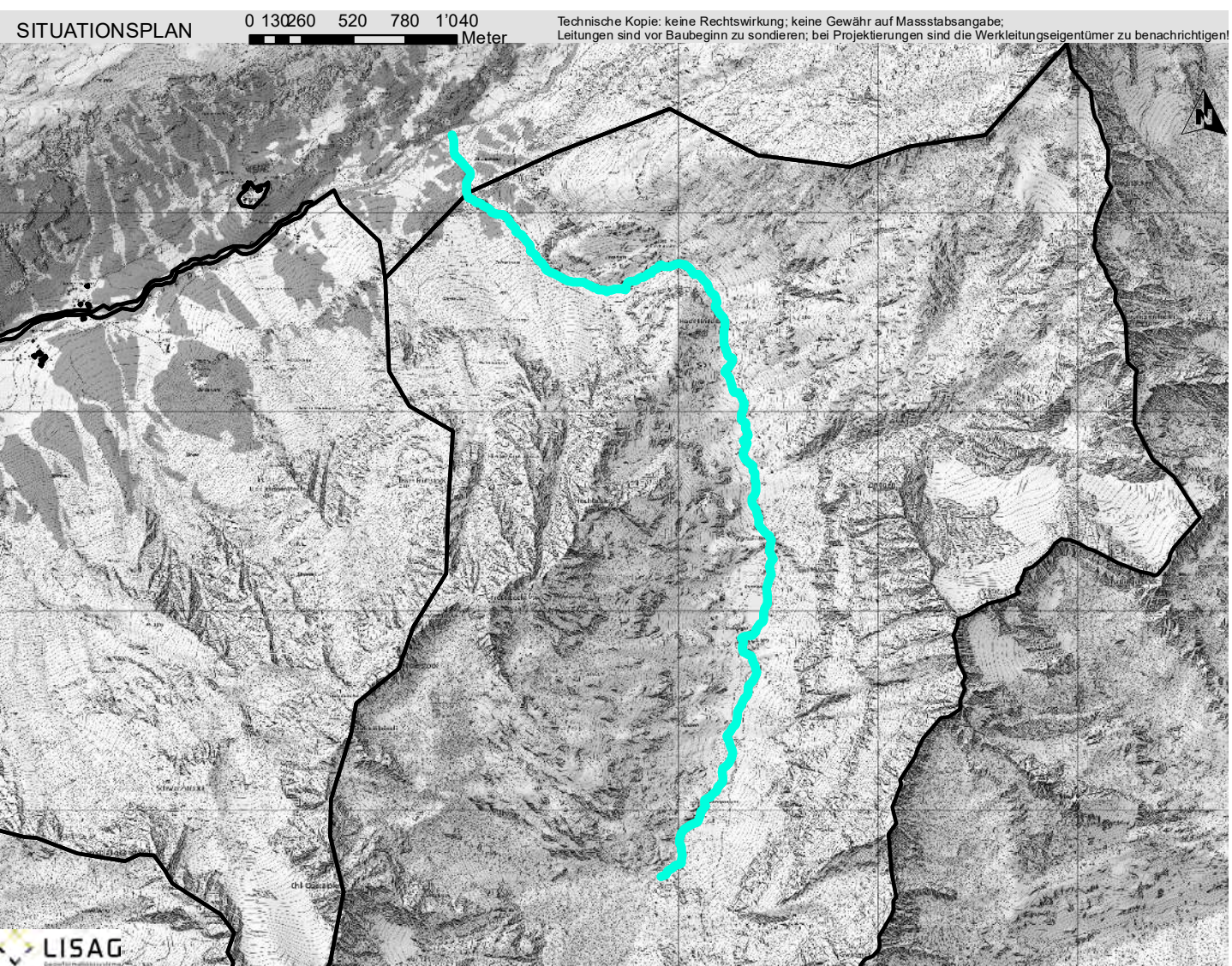


## KANTONALES SCHUTZINVENTAR

 GEMEINDE  
**SILENEN**
**Brunnibach**
**NO.1216.05**
*Fliessgewässer Regional*

 Koordinaten: 2'704'344 / 1'180'929  
Parzelle: 1796

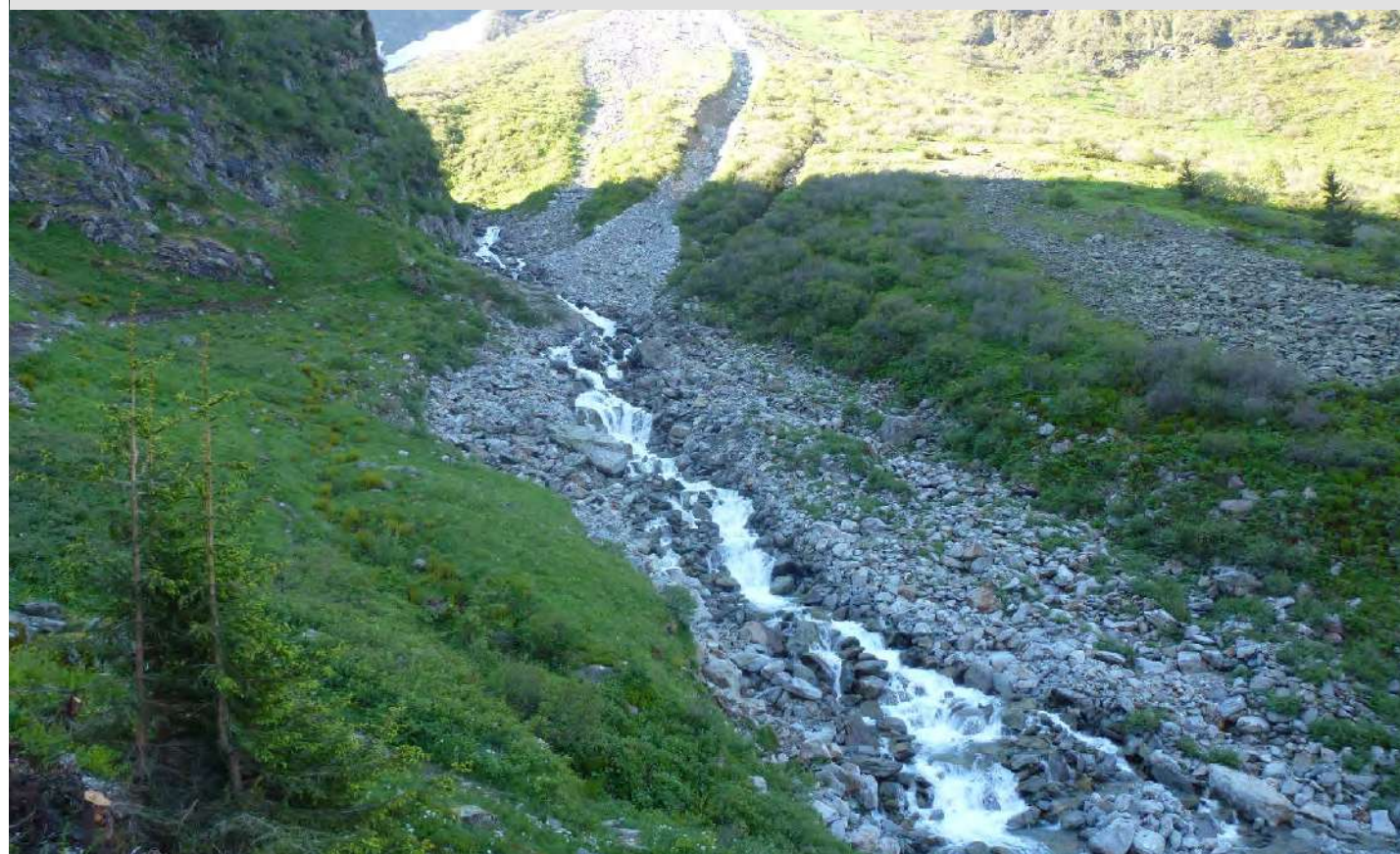
Aufnahme-Datum: 28.09.2021



## BESCHREIBUNG

Wilder Bach, welcher fast durchwegs in einem natürlichen Gerinne verläuft, mit eingetieften Abschnitten, mit Schwemmebenen, mit kleinen Auen.

02.06.2020



## SCHUTZZIEL

Erhalt der Naturnähe und der Gewässer- und Geschiebedynamik. Erhalt der autotypischen Lebensräume mit den Tier- und Pflanzenarten.

## SCHUTZMASSNAHMEN

Erlass eines Schutzreglementes zusammen mit dem BLN-Objekt Maderanertal/Fellital. Keine Veränderung des Gewässerverlaufs und der natürlichen Gewässer- und Geschiebedynamik. Keine Wassernutzung. Ausscheidung Gewässerraum.

02.06.2020



## PFLEGE MASSNAHMEN

Keine

## QUELLEN / LITERATUR

BZO 2015, NO17



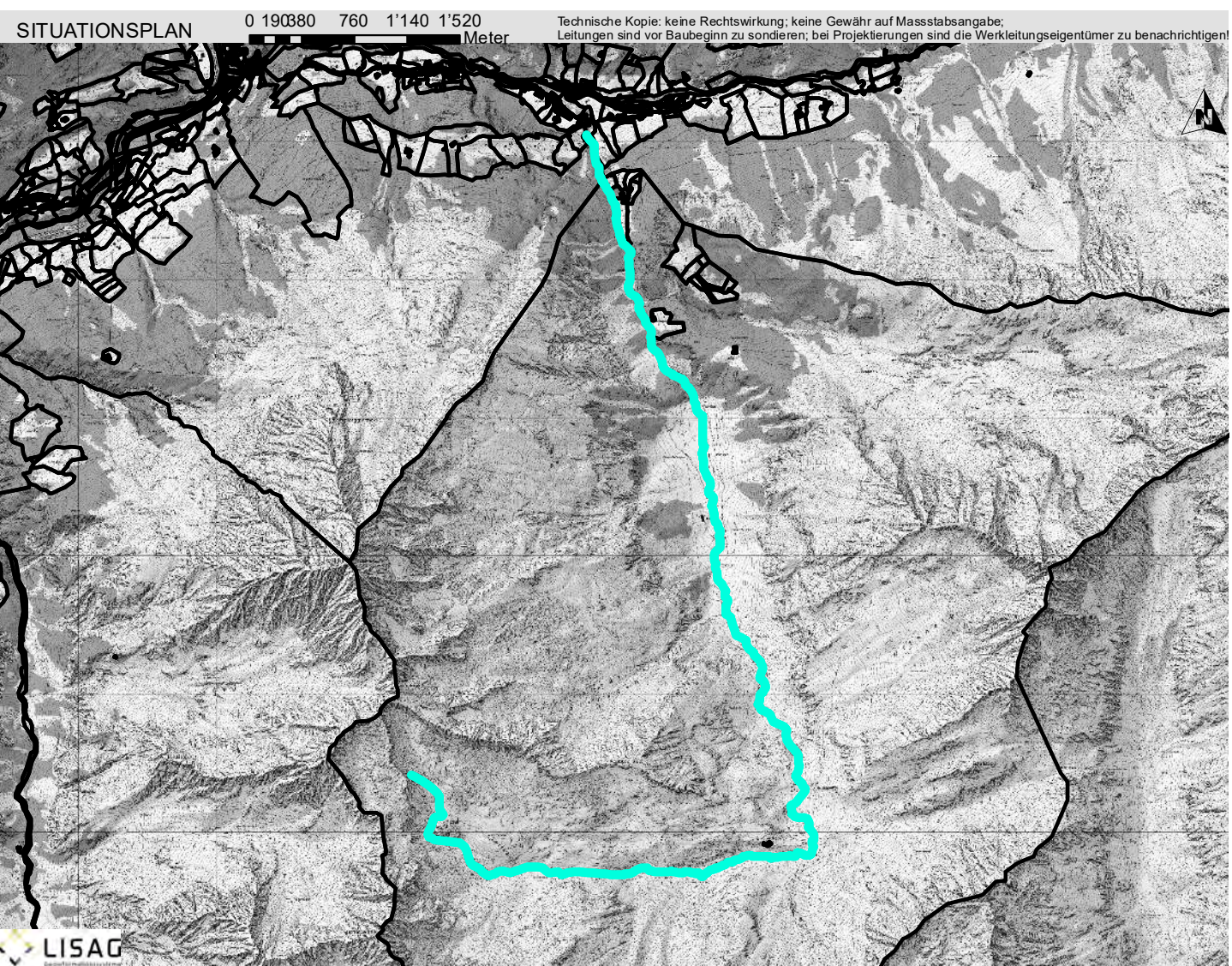
## KANTONALES SCHUTZINVENTAR

 GEMEINDE  
SILENEN

**Wilder Bach Etzlibach**
**NO.1216.06**
*Fliessgewässer Regional*

 Koordinaten: 2'698'063 / 1'175'785  
Parzelle: 1255

Aufnahme-Datum: 28.09.2021


**BESCHREIBUNG**

Der Bach verläuft in fast durchwegs natürlichem Gerinne. Abschnitte mit kleineren Auen und groben Felsblöcken wechseln sich ab.

26.05.2020

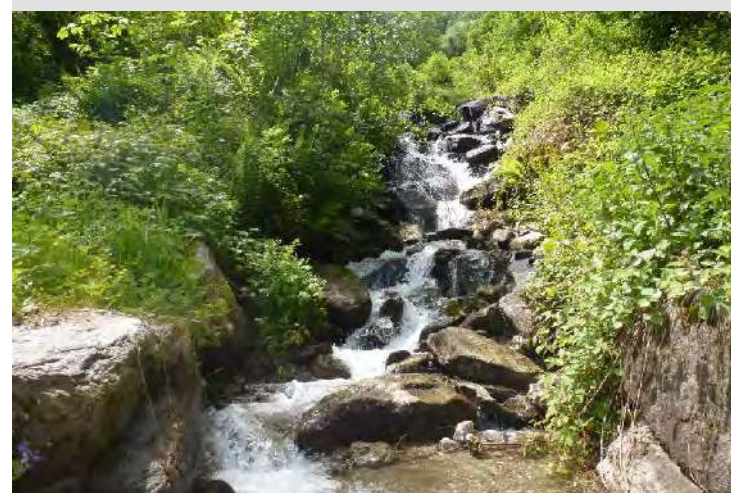

**SCHUTZZIEL**

Erhalt der Naturnähe und der Gewässer- und Geschiebedynamik. Erhalt der autotypischen Lebensräume mit den Tier- und Pflanzenarten.

**SCHUTZMASSNAHMEN**

Erlass eines Schutzreglementes zusammen mit dem BLN-Objekt Maderanertal/Fellital. Keine Veränderung des Gewässerverlaufs und der natürlichen Gewässer- und Geschiebedynamik. Keine Wassernutzung. Ausscheidung Gewässerraum.

26.05.2020


**PFLEGEMASSNAHMEN**

Keine

**QUELLEN / LITERATUR**

BZO 2015, NO19



# KANTONALES SCHUTZINVENTAR

GEMEINDE  
SILENEN

**Bergsee Bristensee**

**NO.1216.07**  
Gewässer Regional

Koordinaten: 2'695'788 / 1'178'448  
Parzelle: 222

Aufnahme-Datum: 28.09.2021



## BESCHREIBUNG

In Felskessel eingebetteter Bergsee.



## SCHUTZZIEL

Erhalt des Sees und dessen natürlicher Umgebung.

## SCHUTZMASSNAHMEN

Erlass eines Schutzreglementes zusammen mit dem BLN-Objekt Maderanertal/Fellital. Erhalt der offenen Wasserfläche. Verzicht auf Wassernutzung.

## PFLEGE MASSNAHMEN

Keine



## QUELLEN / LITERATUR

Geotopinventar Kanton Uri , 1216-13



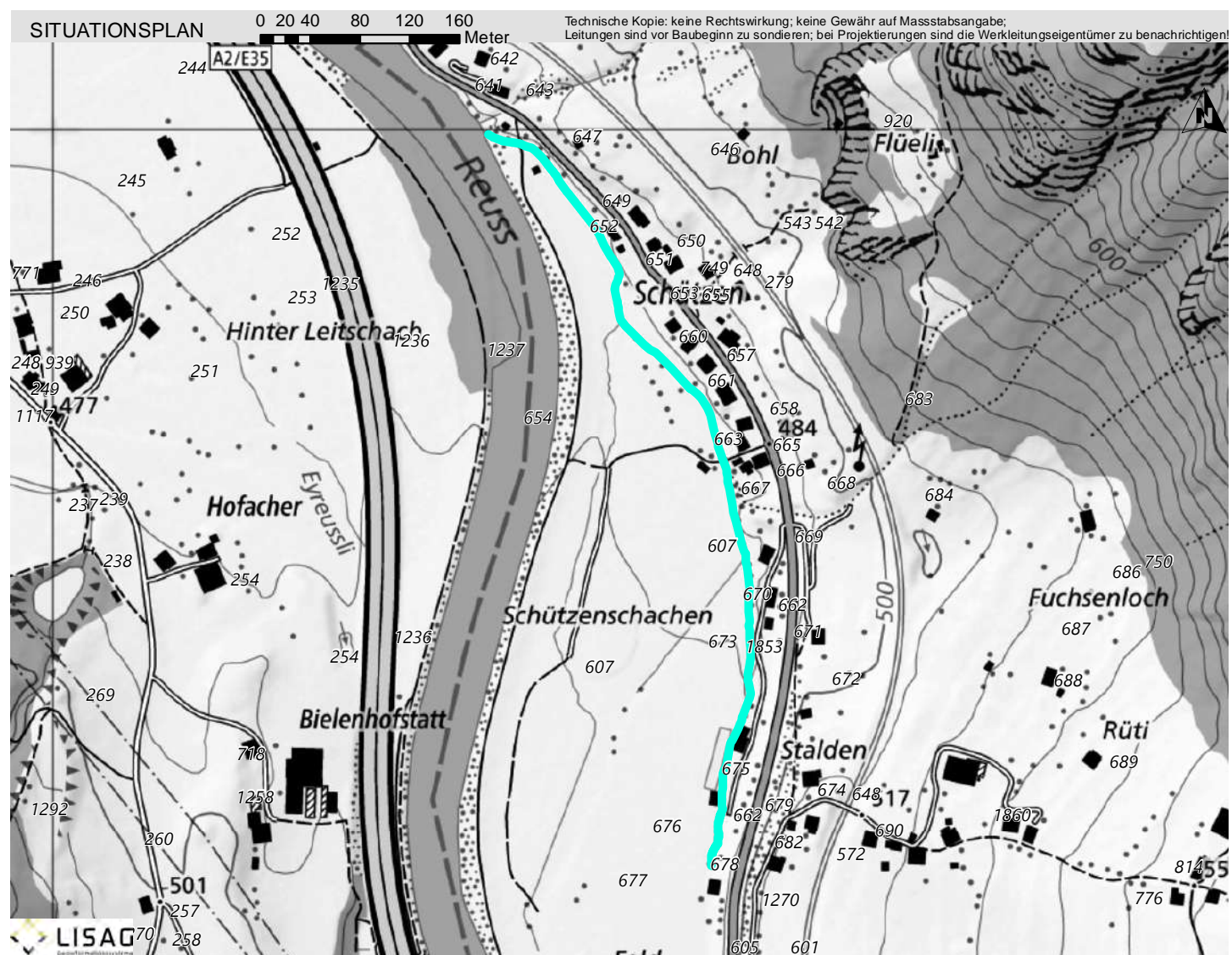
# KANTONALES SCHUTZINVENTAR

 GEMEINDE  
SILENEN

**Fließgewässer und Quelle Schützenbrunnen**
**NO.1216.09**
*Fließgewässer Regional*

 Koordinaten: 2'693'538 / 1'184'738  
Parzelle: 607,1853

Aufnahme-Datum: 21.10.2010



## BESCHREIBUNG

Renaturierter Bachlauf mit zwei Nebengießsen im Schützenschachen.

11.05.2012



## SCHUTZZIEL

Erhalt des naturnahen Bachlaufes mit den Uferböschungen und der Gewässer- und Geschiebedynamik. Erhalt der Quelle.

## SCHUTZMASSNAHMEN

Erlass Schutzreglement mit allen renaturierten Bachläufen in der Umer Reussebenen. Keine Veränderung des Gewässerverlaufs und der natürlichen Gewässer- und Geschiebedynamik; Ausscheidung von extensiv genutztem Gewässerraum. Abschluss Naturschutzvertrag.

11.05.2012

## PFLEGEMASSNAHMEN

Unterhalt Uferböschungen.

## QUELLEN / LITERATUR



## KANTONALES SCHUTZINVENTAR

 GEMEINDE  
SILENEN

**Doppelstämmige Edelkastanie im Hinterried**
**NO.1216.10**  
*Einzelgehölz Lokal*

 Koordinaten: 2°69'24.50" / 1°17'9.106"  
Parzelle: 141

Aufnahme-Datum: 22.10.1979



## BESCHREIBUNG

Grosse, zweistämmige Edelkastanie, freistehender Einzelbaum.

17.06.2014



## SCHUTZZIEL

Erhalt des Baumes.

## SCHUTZMASSNAHMEN

Erlass eines Schutzreglementes zusammen mit dem BLN-Objekt Maderanertal/Fellital. Bei Abgang ist eine gleichwertige Ersatzpflanzung an Ort zu leisten.

17.06.2014



## PFLEGE MASSNAHMEN

Baumpflege

## QUELLEN / LITERATUR

Verzeichnis der Schutzobjekte Kanton Uri 1979,



## KANTONALES SCHUTZINVENTAR

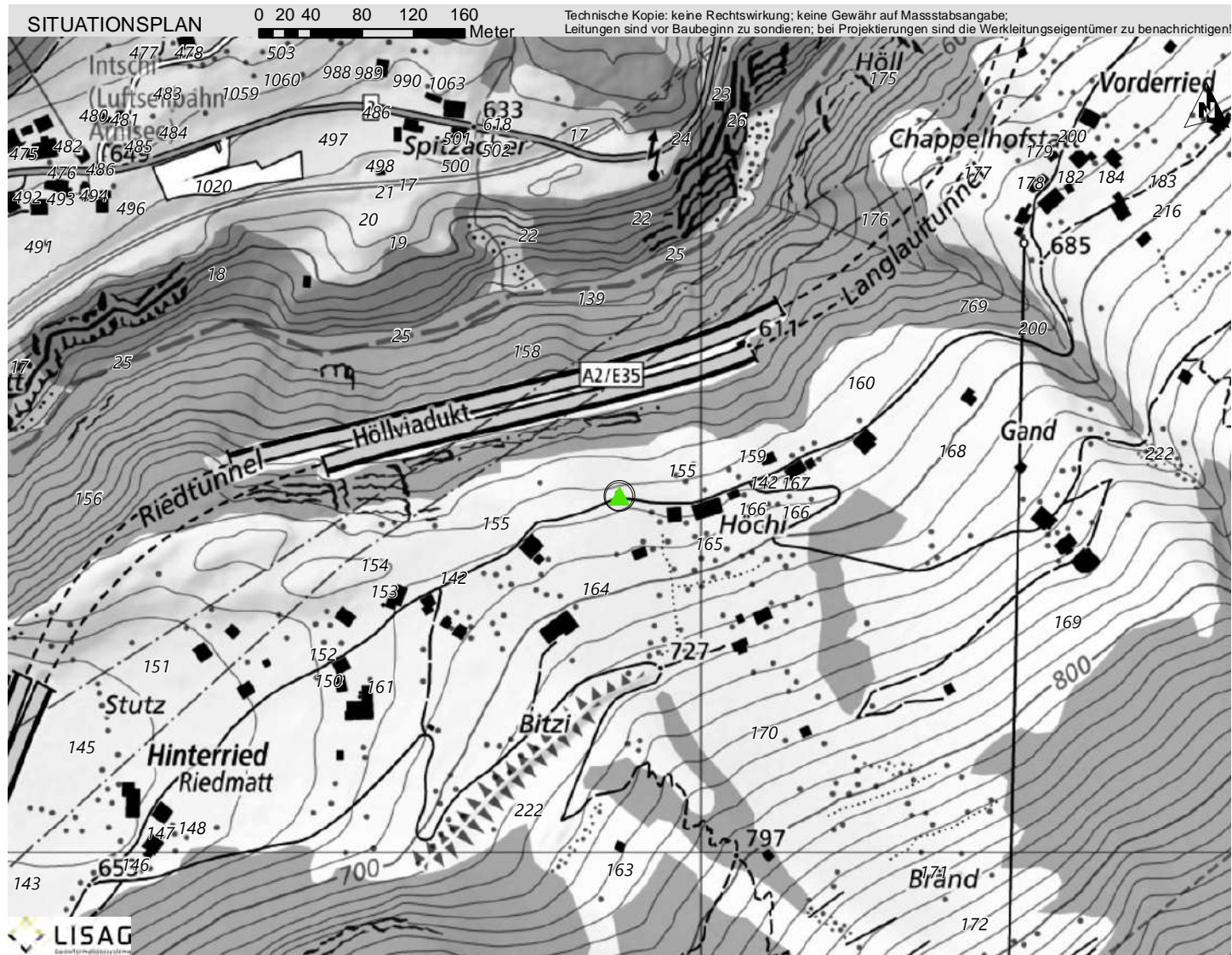
 GEMEINDE  
SILENEN

Bergahorn in der Bitzi

 NO.1216.12  
Einzelgehölz Lokal

 Koordinaten: 2'692'937 / 1'179'277  
Parzelle: 155

Aufnahme-Datum: 22.10.1979



## BESCHREIBUNG

Einzelbaum am Riedweg (Ersatzpflanzung für ehemalige Eschengruppe).

17.06.2014



## SCHUTZZIEL

Erhalt des Baumes.

## SCHUTZMASSNAHMEN

Erlass eines Schutzreglementes zusammen mit dem BLN-Objekt Maderanertal/Fellital. Bei Abgang ist eine gleichwertige Ersatzpflanzung an Ort zu leisten.

17.06.2014



## PFLEGE MASSNAHMEN

Baumpflege

## QUELLEN / LITERATUR

Verzeichnis der Schutzobjekte Kanton Uri 1979,



# KANTONALES SCHUTZINVENTAR

GEMEINDE  
SILENEN

**Gelbkiefer- und Saugnadelkieferbestand im Mühlemätteli im Siedlungsgebiet von Amsteg**

**NO.1216.14**  
*Einzelgehölz Lokal*

Koordinaten: 2°69'179 / 1°18'480  
Parzelle: 18

Aufnahme-Datum: 22.10.1979



## BESCHREIBUNG

Alte Exemplare verschiedener Nadelgehölzen.

17.06.2014



## SCHUTZZIEL

Erhalt der Gehölze.

## SCHUTZMASSNAHMEN

Bei Abgang ist eine gleichwertige Ersatzpflanzung an Ort zu leisten.

17.06.2014



## PFLEGE MASSNAHMEN

Baumpflege

## QUELLEN / LITERATUR

Verzeichnis der Schutzobjekte Kanton Uri 1979,



## KANTONALES SCHUTZINVENTAR

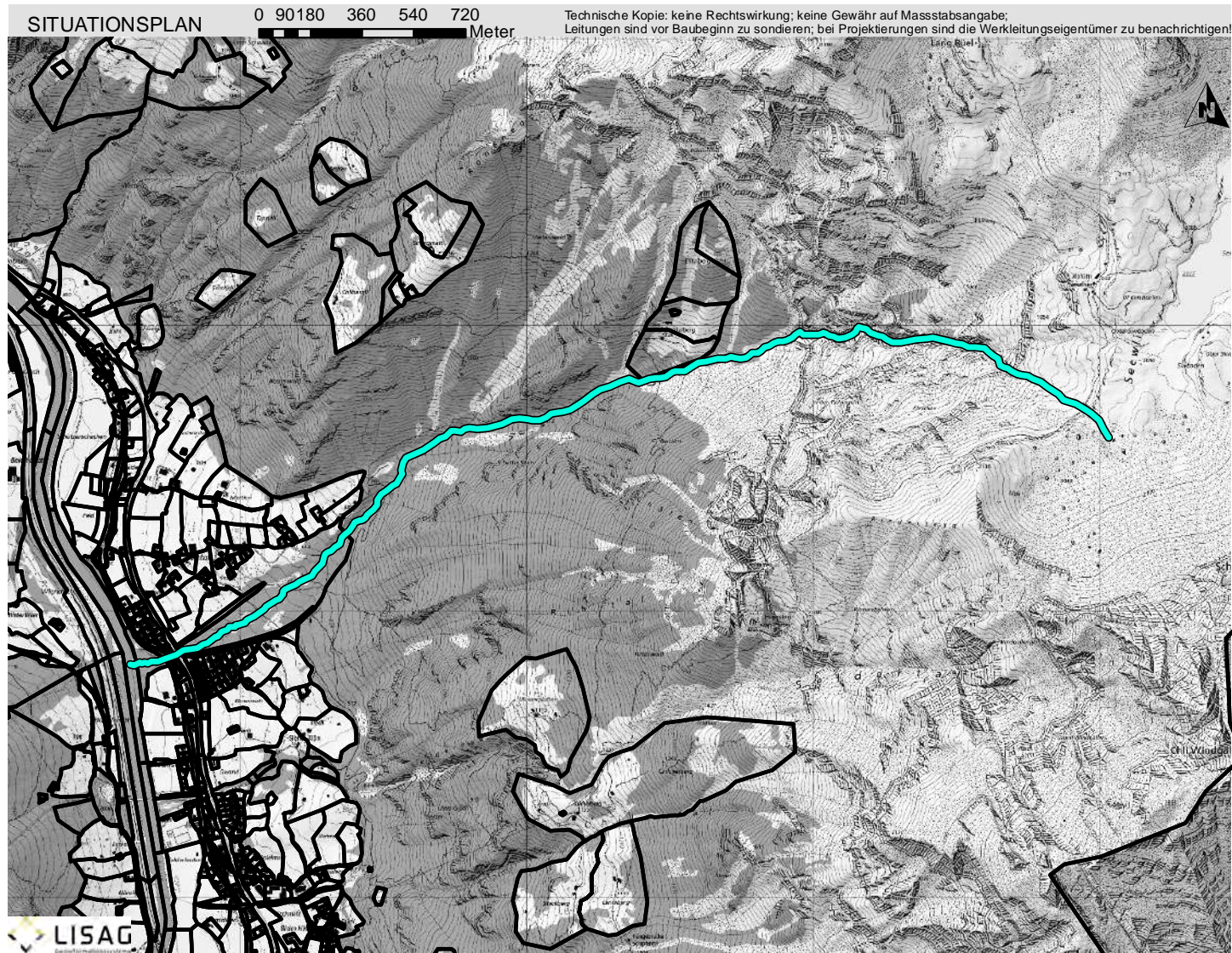
 GEMEINDE  
SILENEN

Fliessgewässer Öfibach

 NO.1216.18  
Fliessgewässer Lokal

 Koordinaten: 2'695'238 / 1'184'763  
Parzelle: 566, 617, 621, 622, 820, 822

Aufnahme-Datum: 28.09.2021



## BESCHREIBUNG

Naturbelassener Bachlauf mit strukturreichen Uferböschungen.

17.10.2012



## SCHUTZZIEL

Erhalt der Naturnähe und der Gewässer- und Geschiebedynamik. Erhalt der strukturierten Uferböschungen.

## SCHUTZMASSNAHMEN

Keine Veränderung des Gewässerverlaufs und der natürlichen Gewässer- und Geschiebedynamik; Ausscheidung des Gewässerraums.

17.10.2012



## PFLEGE MASSNAHMEN

Unterhalt der Uferböschungen.

## QUELLEN / LITERATUR

BZO 2015, NO 04



# KANTONALES SCHUTZINVENTAR

GEMEINDE  
SILENEN

Wellingtonia bei der Kirche Amsteg

NO.1216.19  
Einzelgehölz Lokal

Koordinaten: 2°69'092 / 1°18'0649  
Parzelle: 109

Aufnahme-Datum: 22.10.1979



## BESCHREIBUNG

Markanter Einzelbaum neben der Kirche Amsteg.

17.10.2012



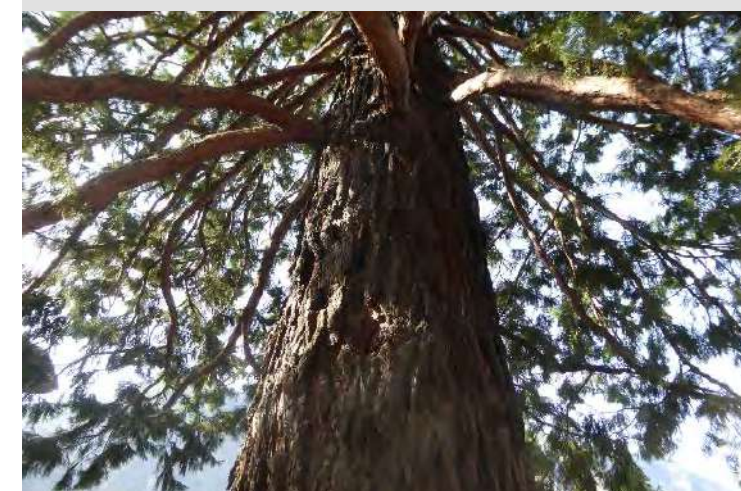
## SCHUTZZIEL

Erhalt des Baumes.

## SCHUTZMASSNAHMEN

Bei Abgang ist eine gleichwertige Ersatzpflanzung an Ort zu leisten.

17.10.2012



## PFLEGE MASSNAHMEN

Baumpflege

## QUELLEN / LITERATUR

Verzeichnis der Schutzobjekte Kanton Uri 1979, NO 13



# KANTONALES SCHUTZINVENTAR

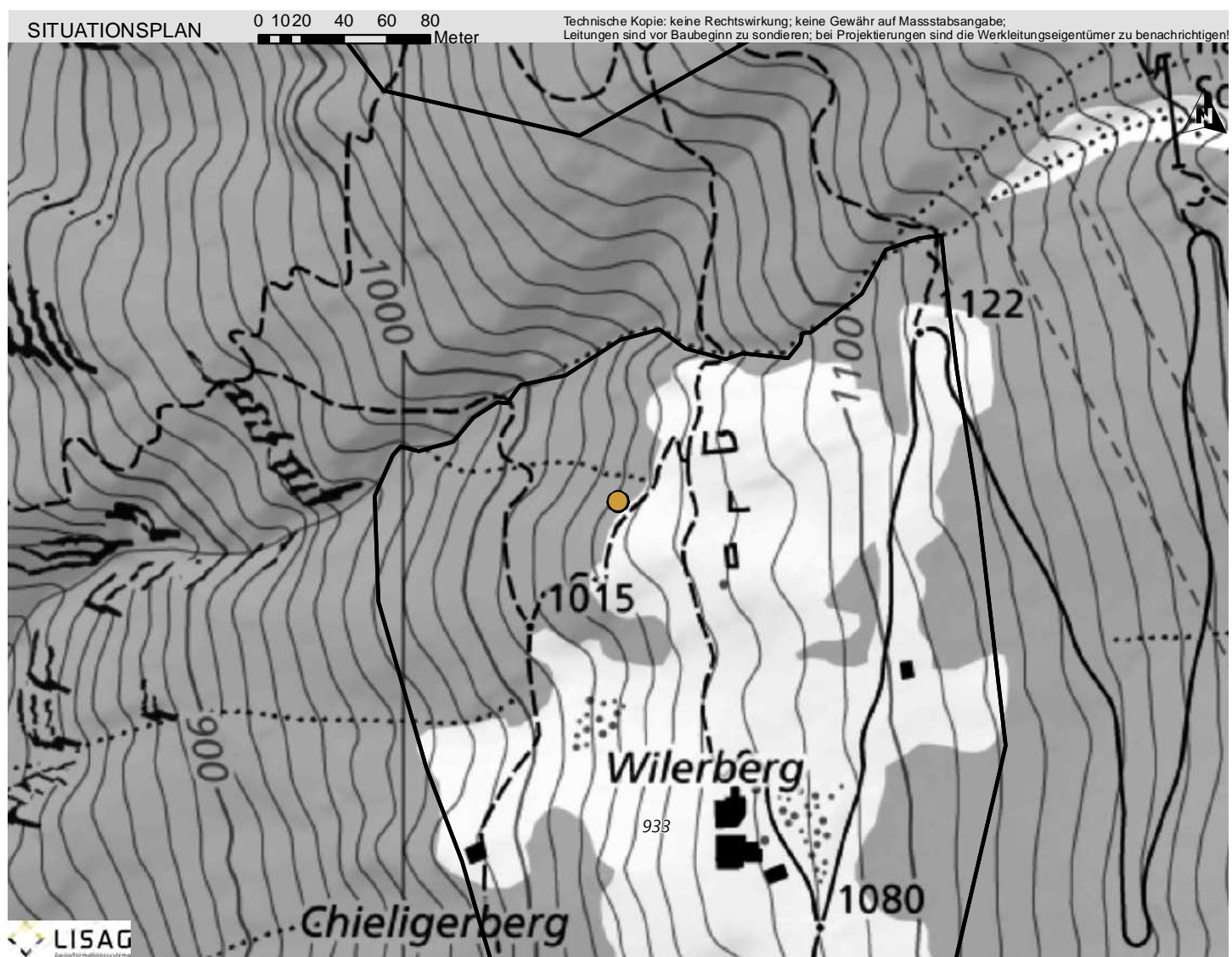
GEMEINDE  
SILENEN

**Felsblock mit Feuerlilien im Wilerberg**

**NO.1216.21**  
*Geotop Lokal*

Koordinaten: 2'695'101 / 1'182'650  
Parzelle: 933

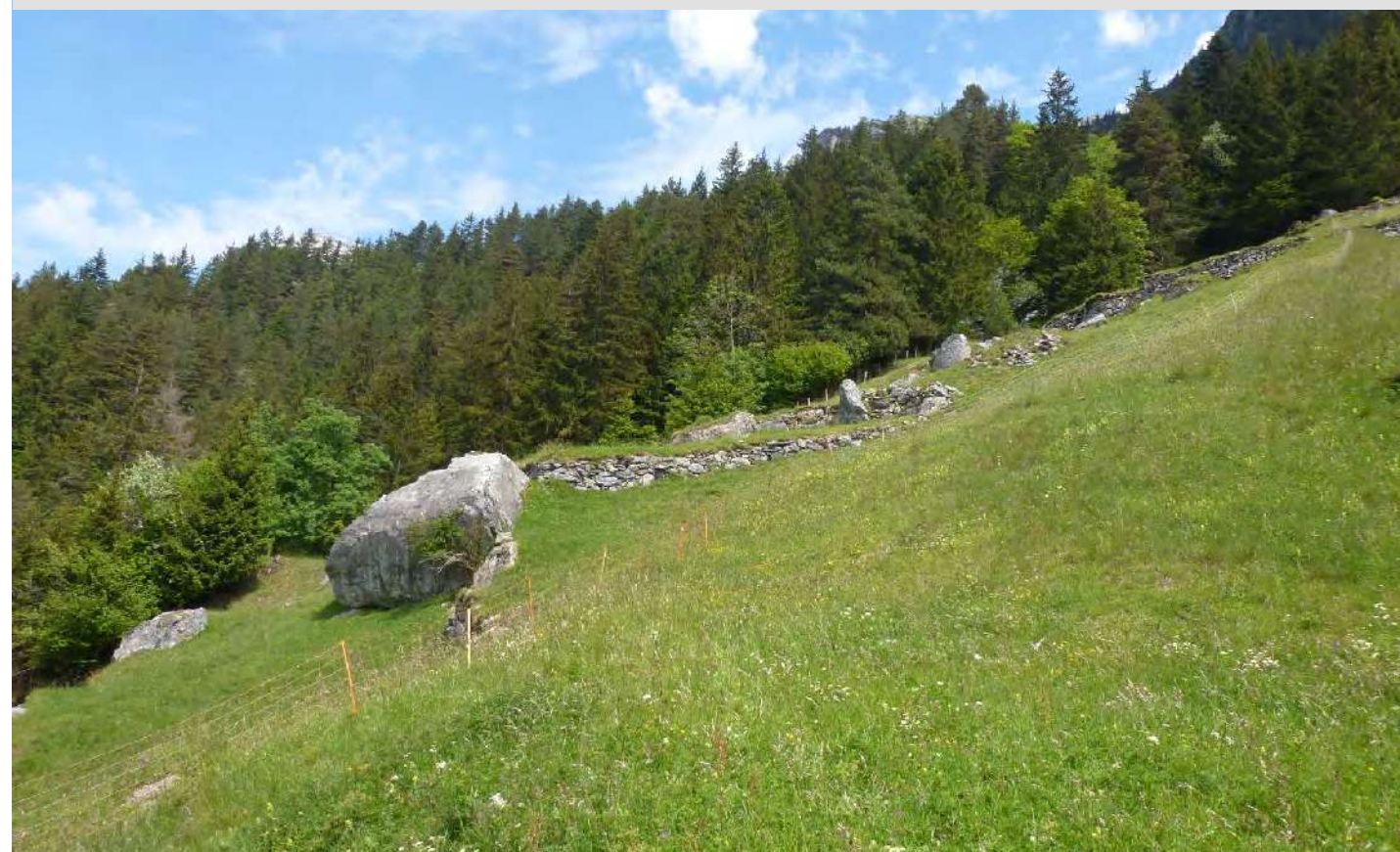
Aufnahme-Datum: 28.09.2021



## BESCHREIBUNG

Felsblock mit unzähligen Feuerlilien.

28.05.2020



## SCHUTZZIEL

Erhalt des Felsen mit dem Pflanzenbestand.

## SCHUTZMASSNAHMEN

Erlass eines Schutzreglementes zusammen mit dem Naturschutzgebiet Wasserplatten - Chieligerberge. Keine Veränderung der Bodenoberfläche.

28.05.2020



## PFLEGE MASSNAHMEN

Keine

## QUELLEN / LITERATUR

BZO 2015, NO 05