

## KANTONALES SCHUTZINVENTAR

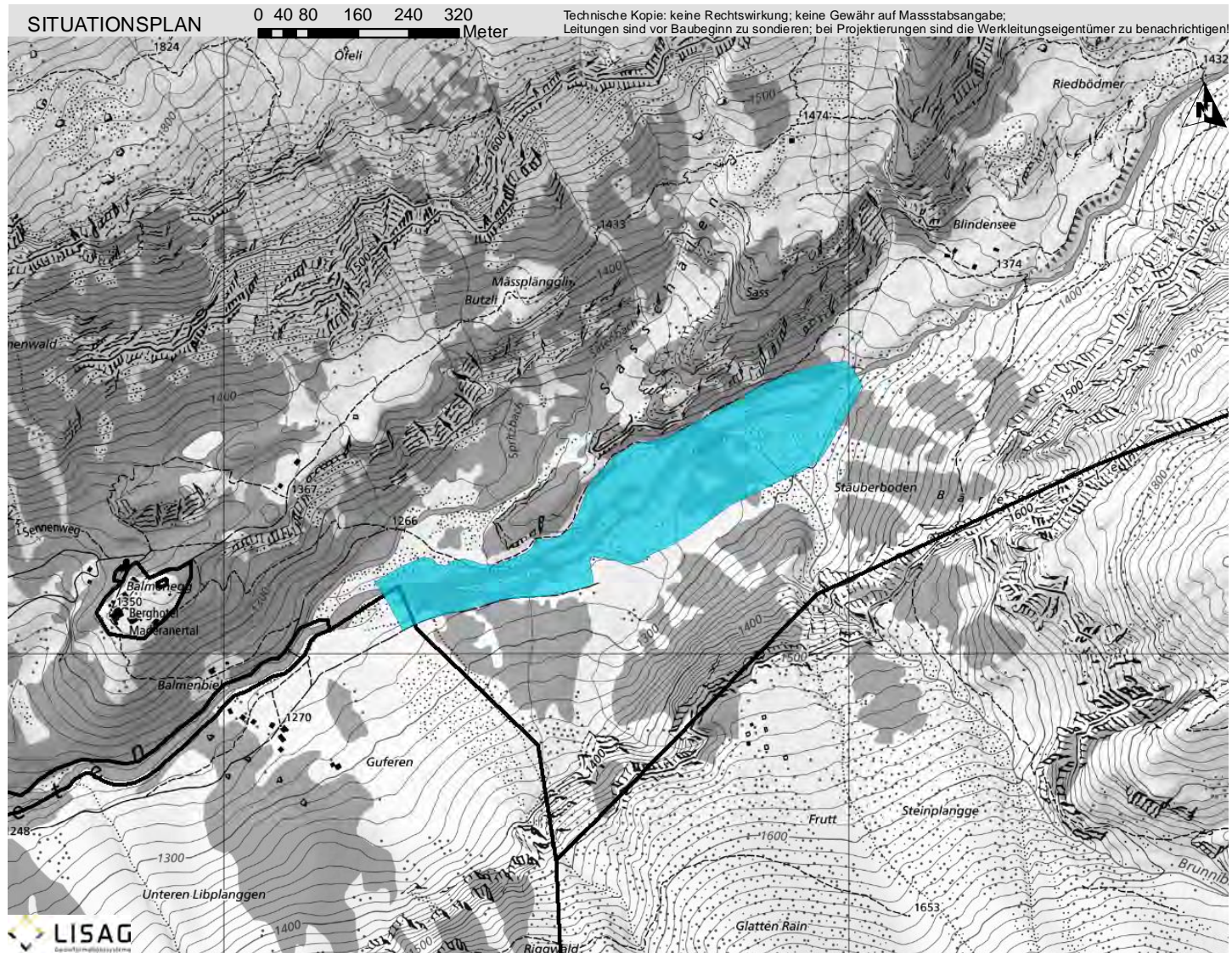
 GEMEINDE  
SILENEN

Auengebiet Stäuberboden

 NS.1216.01  
Auengebiet National

 Koordinaten: 2°70'2683 / 1°18'2'253  
Parzelle: 1795, 1797

Aufnahme-Datum: 28.09.2021



## BESCHREIBUNG

Auengebiet mit ausgedehntem Auenwald und Magerweide auf flachem Abschnitt des Chärstelenbaches.

27.06.2014



## SCHUTZZIEL

Erhalt und Förderung der natürlichen Gewässer- und Geschiebedynamik und der autotypischen Lebensräume mit den Tier- und Pflanzenarten.

## SCHUTZMASSNAHMEN

Erlass eines Schutzreglementes zusammen mit dem BLN-Objekt Maderanertal/Fellital. Keine Veränderung der Bodenoberfläche und Gewässerstruktur. Keine baulichen Eingriffe. Schonung des Landschaftsbildes. Extensive Bewirtschaftung der Weideflächen ohne Verwendung von Düngemitteln und Bioziden.

27.06.2014



## PFLEGE MASSNAHMEN

Offenhalten der Weideflächen durch regelmässige Schnittnutzung entlang der Uferböschung.

## QUELLEN / LITERATUR

Bundesinventar der Auengebiete von nationaler Bedeutung, 355

## KANTONALES SCHUTZINVENTAR

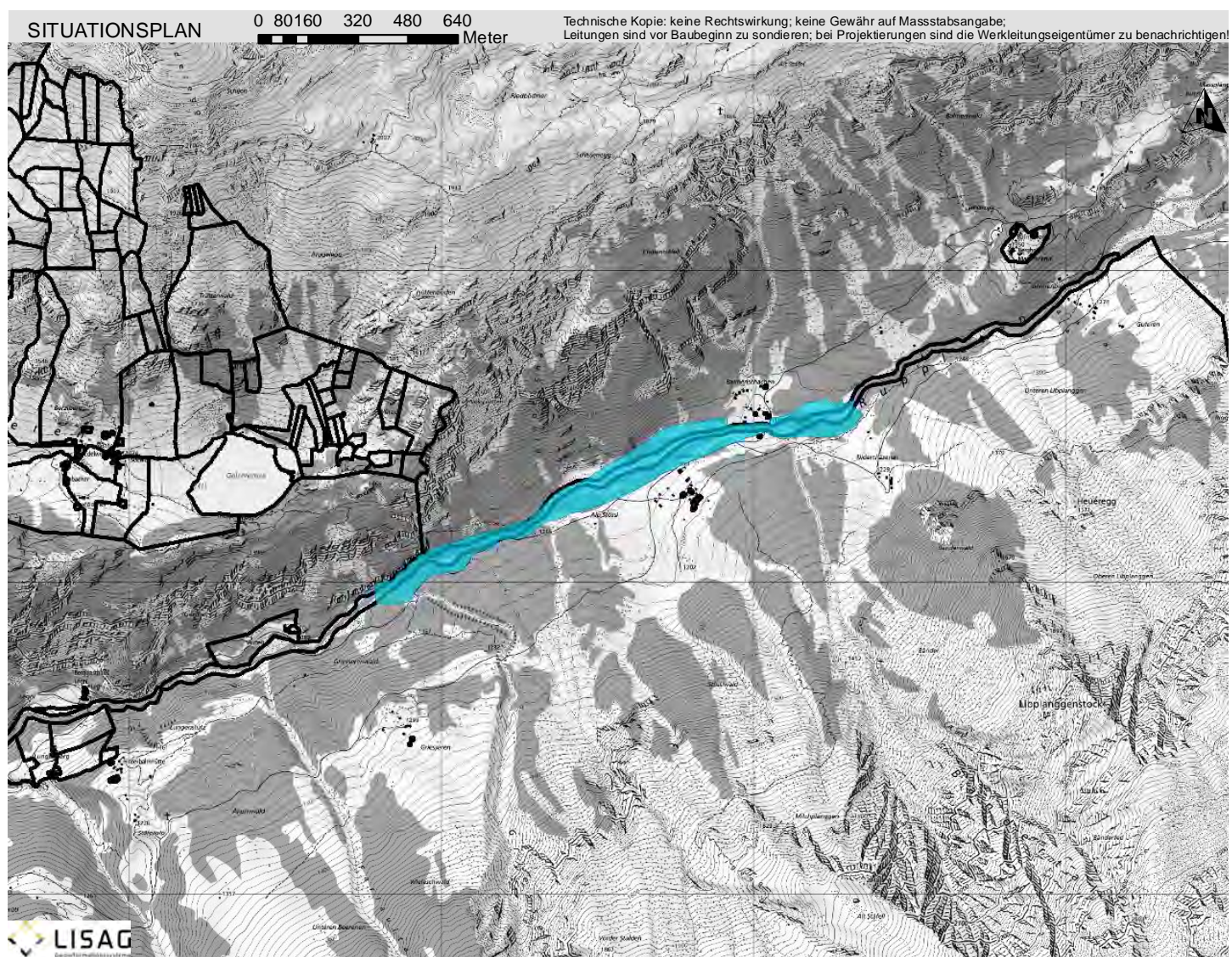
 GEMEINDE  
SILENEN

Auengebiet Stössi

 NS.1216.02  
Auengebiet National

 Koordinaten: 2'700'589 / 1'181'320  
Parzelle: 1795, 1797, 1780

Aufnahme-Datum: 28.09.2021



## BESCHREIBUNG

Auenlandschaft entlang des Chästelenbaches geprägt durch Weichholzauenwald.

27.06.2014



## SCHUTZZIEL

Erhalt und Förderung der natürlichen Gewässer- und Geschiebedynamik und der auentypischen Lebensräume mit den Tier- und Pflanzenarten.

## SCHUTZMASSNAHMEN

Erlass eines Schutzreglementes zusammen mit dem BLN-Objekt Maderanertal/Fellital. Keine Veränderung der Bodenoberfläche und Gewässerstruktur. Keine baulichen Eingriffe. Schonung des Landschaftsbildes. Verzicht auf Beweidung und Düngung.

27.06.2014



## PFLEGE MASSNAHMEN

Keine

## QUELLEN / LITERATUR

Bundesinventar der Auengebiete von nationaler Bedeutung, 107

## KANTONALES SCHUTZINVENTAR

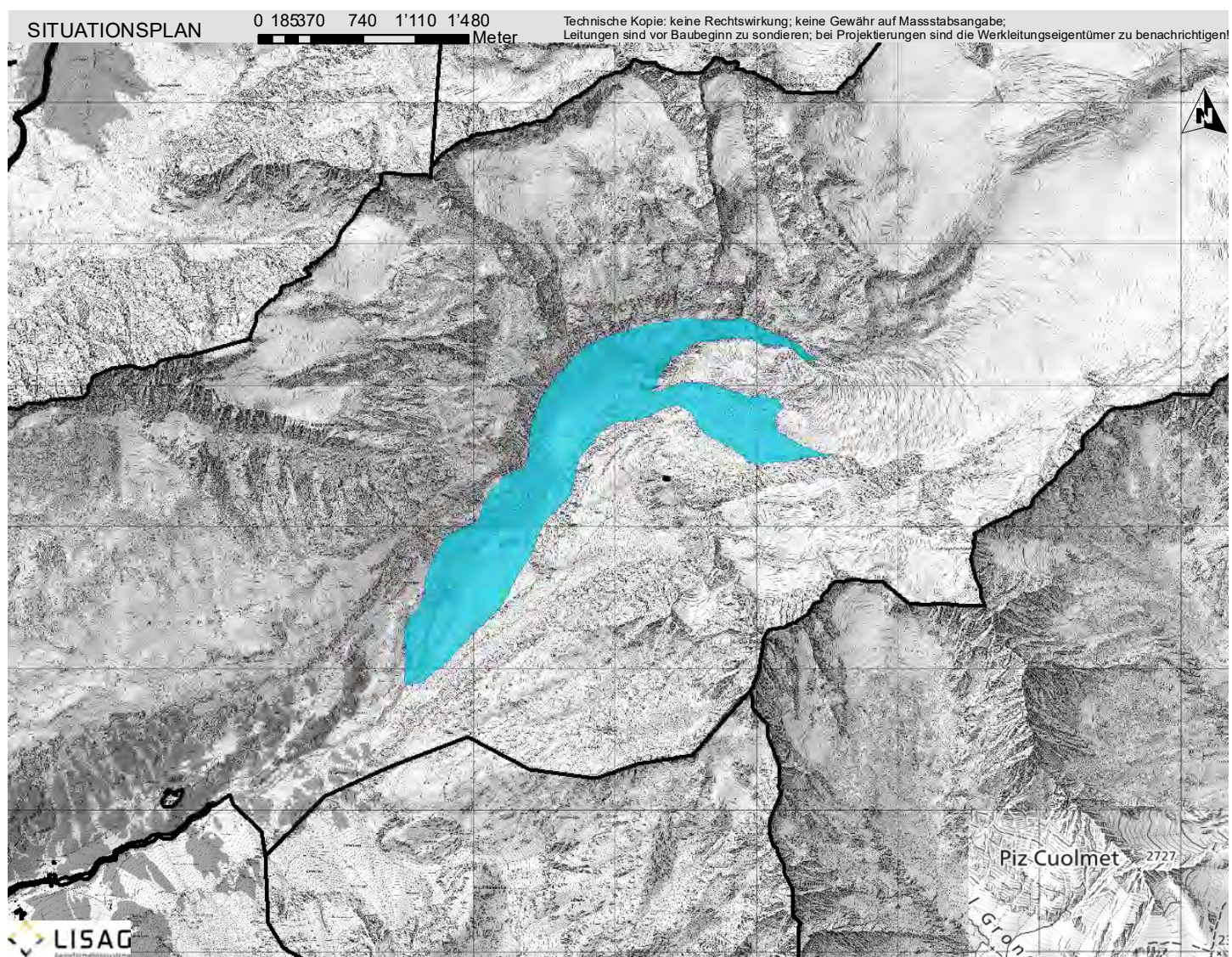
 GEMEINDE  
SILENEN

Auengebiet Hühfirn

 NS.1216.03  
Auengebiet National

 Koordinaten: 2°70'4765 / 1°18'4'415  
Parzelle: 1797

Aufnahme-Datum: 28.09.2021



## BESCHREIBUNG

Gletschervorfeld des Hühfigletschers im hintersten und unzugänglichsten Teil des Maderanertals. Mit Chästelenbach und Hühisee. Der Griessboden bildet eine alluviale Ebene.

02.06.2020



## SCHUTZZIEL

Erhalt und Förderung der natürlichen Gewässer- und Geschiebedynamik und der auentypischen Lebensräume mit den Tier- und Pflanzenarten. Erhalt des Hühisees.

## SCHUTZMASSNAHMEN

Erlass eines Schutzreglementes zusammen mit dem BLN-Objekt Maderanertal/Fellital. Keine Veränderung der Bodenoberfläche und Gewässerstruktur. Keine baulichen Eingriffe. Schonung des Landschaftsbildes. Verzicht auf Beweidung und Düngung.

02.06.2020



## PFLEGE MASSNAHMEN

Keine

## QUELLEN / LITERATUR

Bundesinventar der Auengebiete von nationaler Bedeutung, 1008

## KANTONALES SCHUTZINVENTAR

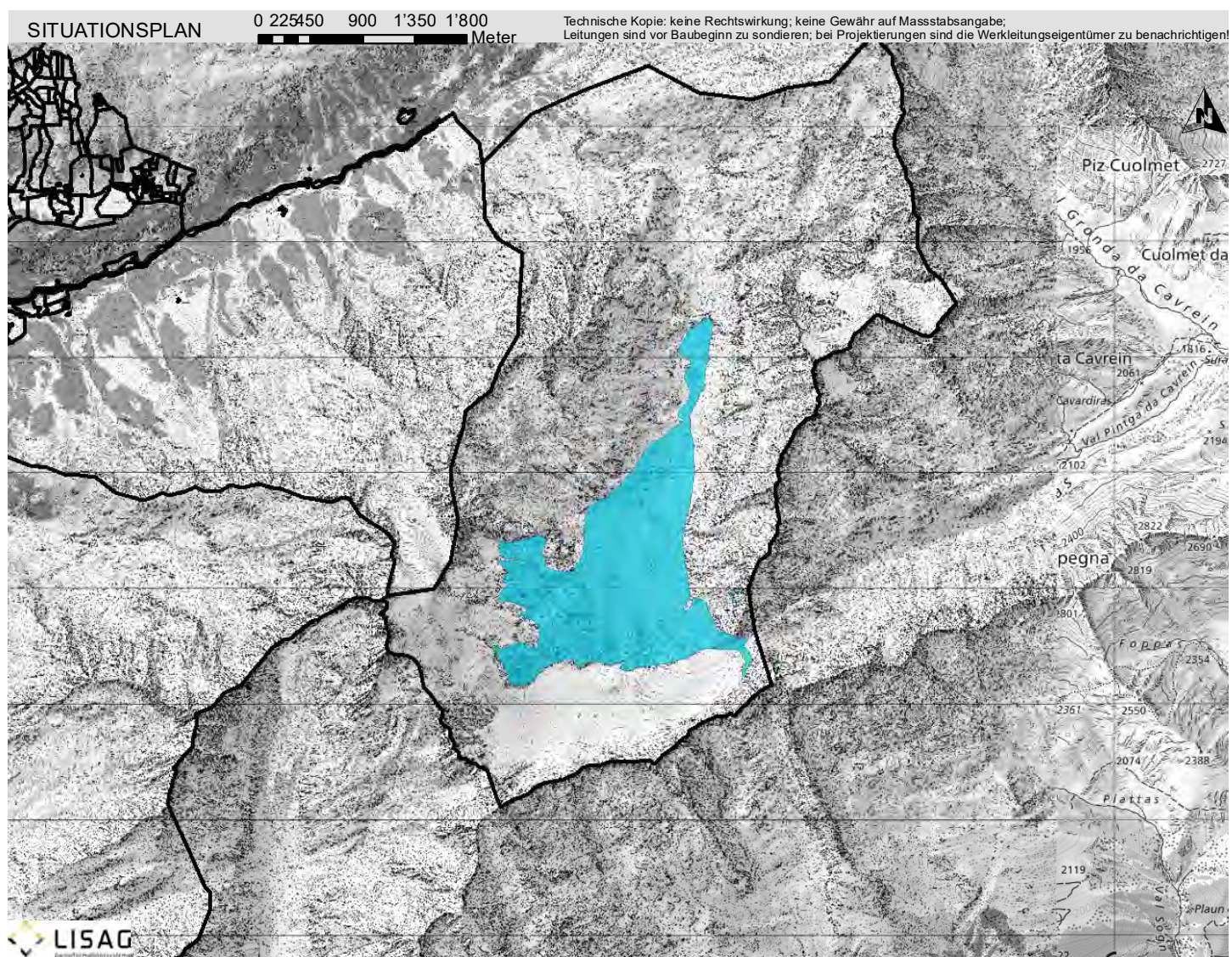
 GEMEINDE  
SILENEN

Auengebiet Brunnifirn

 NS.1216.04  
Auengebiet National

 Koordinaten: 2°703'743 / 1°178'192  
Parzelle: 1796

Aufnahme-Datum: 28.09.2021



## BESCHREIBUNG

Gletschervorfeld, Schwemmebene mit saurem Kleinseggenried und mäandrierenden Bachläufen.

02.06.2020



## SCHUTZZIEL

Erhalt und Förderung der natürlichen Gewässer- und Geschiebedynamik und der autotypischen Lebensräume mit den Tier- und Pflanzenarten. Erhalt des Kleinseggenriedes.

## SCHUTZMASSNAHMEN

Erlass eines Schutzreglementes zusammen mit dem BLN-Objekt Maderanertal/Fellital. Keine Veränderung der Bodenoberfläche und Gewässerstruktur. Keine baulichen Eingriffe. Schonung des Landschaftsbildes. Extensive Alpwirtschaft ohne Verwendung von Düngemitteln und Bioziden.

02.06.2020



## PFLEGE MASSNAHMEN

Keine

## QUELLEN / LITERATUR

Bundesinventar der Auengebiete von nationaler Bedeutung, 1010

# KANTONALES SCHUTZINVENTAR

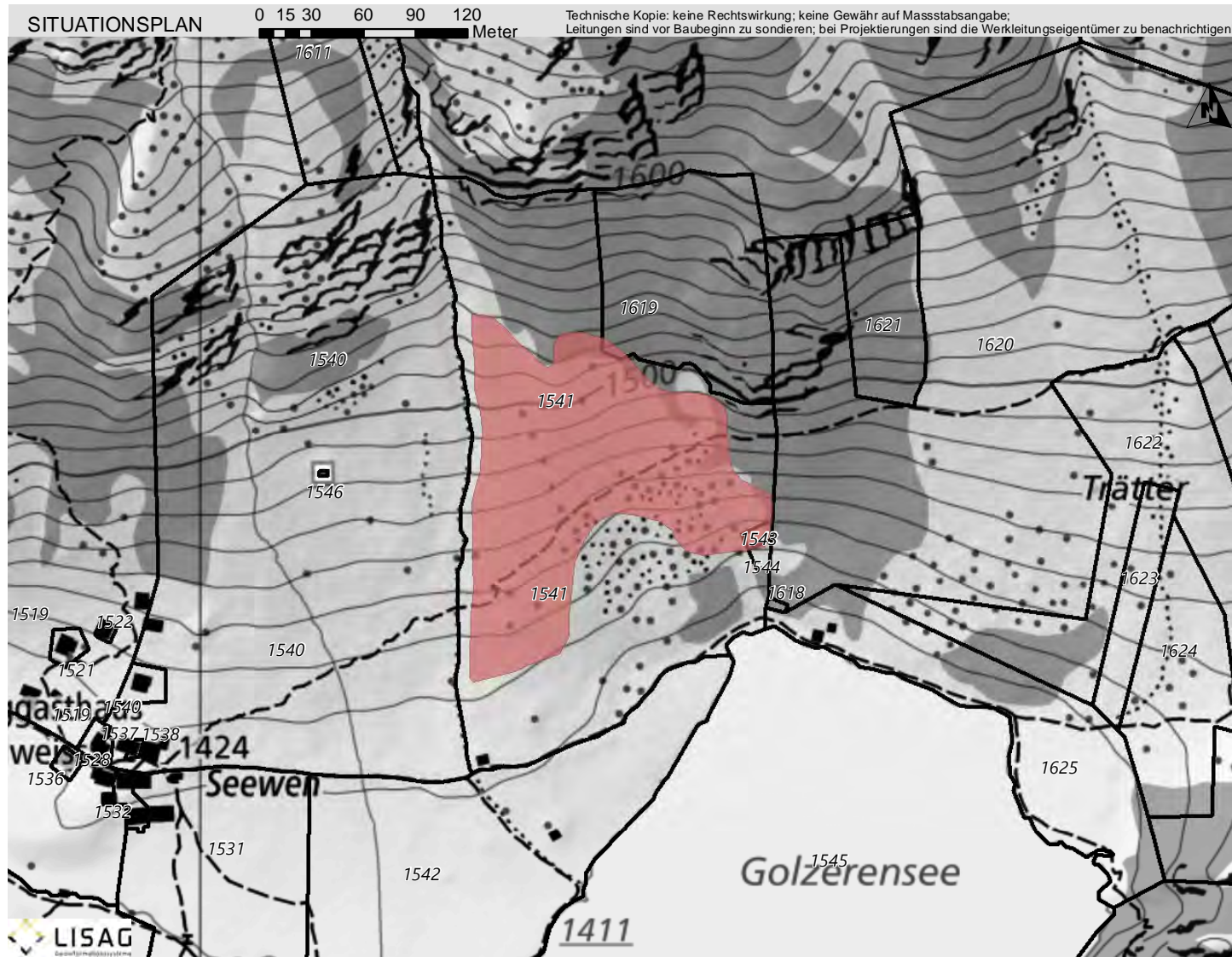
GEMEINDE  
SILENEN

**Trockenwiese Seechälen**

**NS.1216.08**  
*Trockenwiese oder -weide National*

Koordinaten: 2°69'221 / 1°181'566  
Parzelle: 1541, 1543, 1619

Aufnahme-Datum: 28.09.2021



## BESCHREIBUNG

Trockenwiese, bestehend aus Blaugrashalde und artenarmen Trockenrasen, an Waldrand grenzend mit einzelnen Bäumen, Natursteinmauern, Lesesteinhaufen und Gehölzstrukturen.

26.03.2011



## SCHUTZZIEL

Erhalt und Förderung des Zustandes als Trockenwiese mit den standorttypischen Tier- und Pflanzenarten und den Strukturen.

## SCHUTZMASSNAHMEN

Erlass eines Schutzreglementes zusammen mit dem BLN-Objekt Maderanertal/Fellital. Keine Veränderung der Bodenoberfläche. Extensive Bewirtschaftung ohne Verwendung von Düngemitteln und Bioziden. Ausscheidung von Pufferzonen. Abschluss eines Naturschutzvertrages.

26.03.2011



## PFLEGE MASSNAHMEN

Offenhalten der Wiesenflächen durch regelmässige Mahd. Rückschnitt von Sträuchern und Bäumen entlang Waldrand. Unterhalt der Gehölz- und Steinstrukturen.

## QUELLEN / LITERATUR

Bundesinventar der Trockenwiesen und -weiden von nationaler Bedeutung, 10211

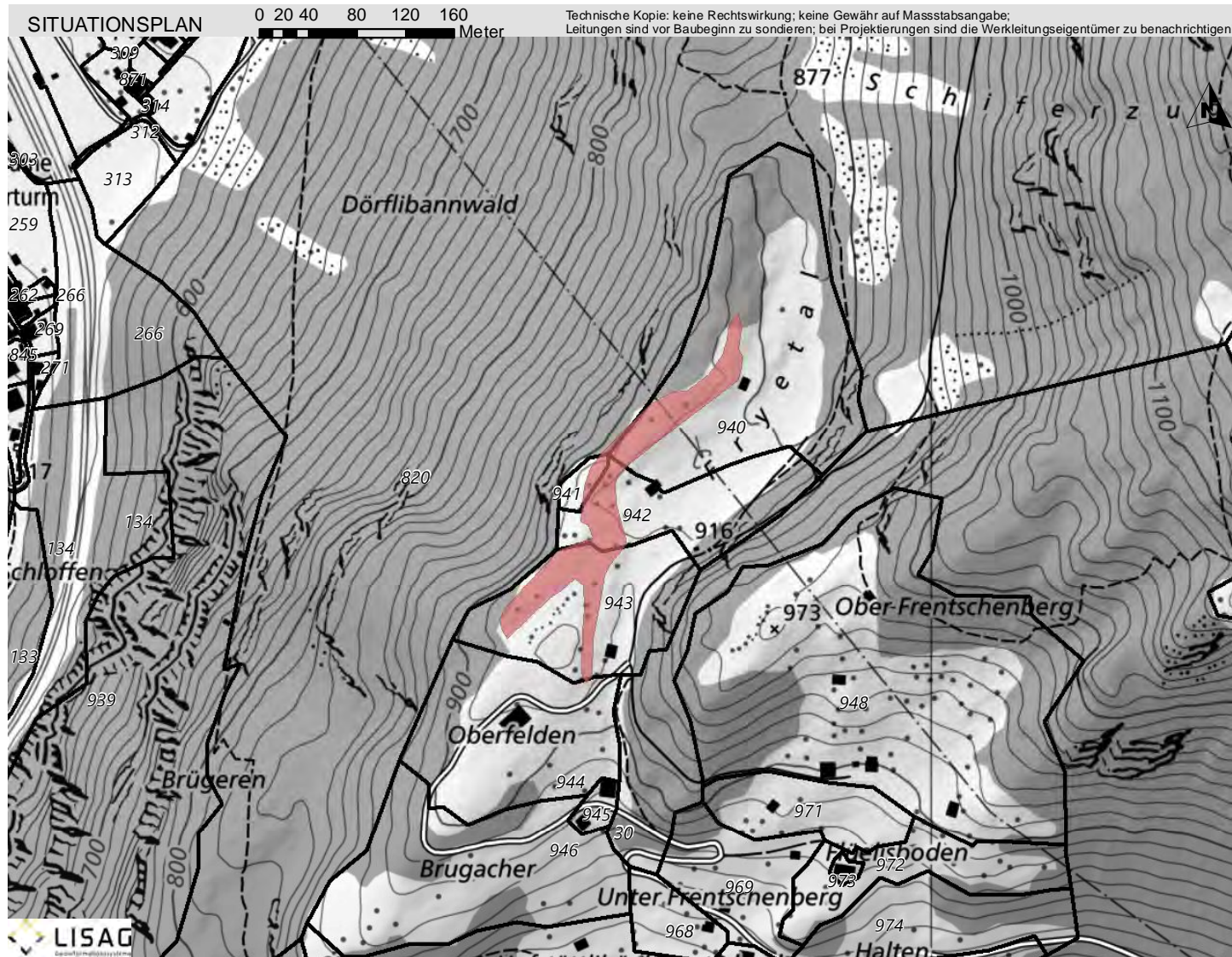
## KANTONALES SCHUTZINVENTAR

 GEMEINDE  
SILENEN

**Trockenwiese Fryetal**
**NS.1216.09**
*Trockenwiese oder -weide National*

 Koordinaten: 2'694'741 / 1'181'398  
Parzelle: 940, 941, 942, 943

Aufnahme-Datum: 28.09.2021


**BESCHREIBUNG**

Trockenwiese, bestehend aus Blaugrashalde und nährstoffreichem Halbtrockenrasen, mit Natursteinmauern, Lesesteinhaufen und Gehölzstrukturen und einzelnen Bäumen.

26.06.2014


**SCHUTZZIEL**

Erhalt und Förderung des Zustandes als Trockenwiese mit den standorttypischen Tier- und Pflanzenarten und den Strukturen.

**SCHUTZMASSNAHMEN**

Keine Veränderung der Bodenoberfläche. Extensive Bewirtschaftung ohne Verwendung von Düngemitteln und Bioziden. Ausscheidung von Pufferzonen. Abschluss eines Naturschutzvertrages.

26.06.2014


**PFLEGE MASSNAHMEN**

Offenhalten der Wiesenflächen durch regelmässige Mahd. Rückschnitt von Sträuchern und Bäumen entlang Waldrand. Unterhalt der Gehölz- und Steinstrukturen.

**QUELLEN / LITERATUR**

Bundesinventar der Trockenwiesen und -weiden von nationaler Bedeutung, 10212

## KANTONALES SCHUTZINVENTAR

 GEMEINDE  
SILENEN

**Trockenwiese Schützen**
**NS.1216.10**
*Trockenwiese oder -weide National*

 Koordinaten: 2'693'490 / 1'184'971  
 Parzelle: 644, 646, 648

Aufnahme-Datum: 28.09.2021


**BESCHREIBUNG**

Trockenwiese, bestehend aus Halbtrockenrasen, entlang der Bahngleise und an Waldrand grenzend, mit einzelnen Bäumen und Gehölzstrukturen.

17.10.2012


**SCHUTZZIEL**

Erhalt und Förderung des Zustandes als Trockenwiese mit den standorttypischen Tier- und Pflanzenarten und den Strukturen.

**SCHUTZMASSNAHMEN**

Keine Veränderung der Bodenoberfläche. Extensive Bewirtschaftung ohne Verwendung von Düngemitteln und Bioziden. Ausscheidung von Pufferzonen. Abschluss eines Naturschutzvertrages.

17.10.2012


**PFLEGE MASSNAHMEN**

Offenhalten der Wiesenflächen durch regelmässige Mahd. Rückschnitt der Bäume und Sträucher entlang Waldrand. Unterhalt der Gehölzstrukturen.

**QUELLEN / LITERATUR**

Bundesinventar der Trockenwiesen und -weiden von nationaler Bedeutung, 10404

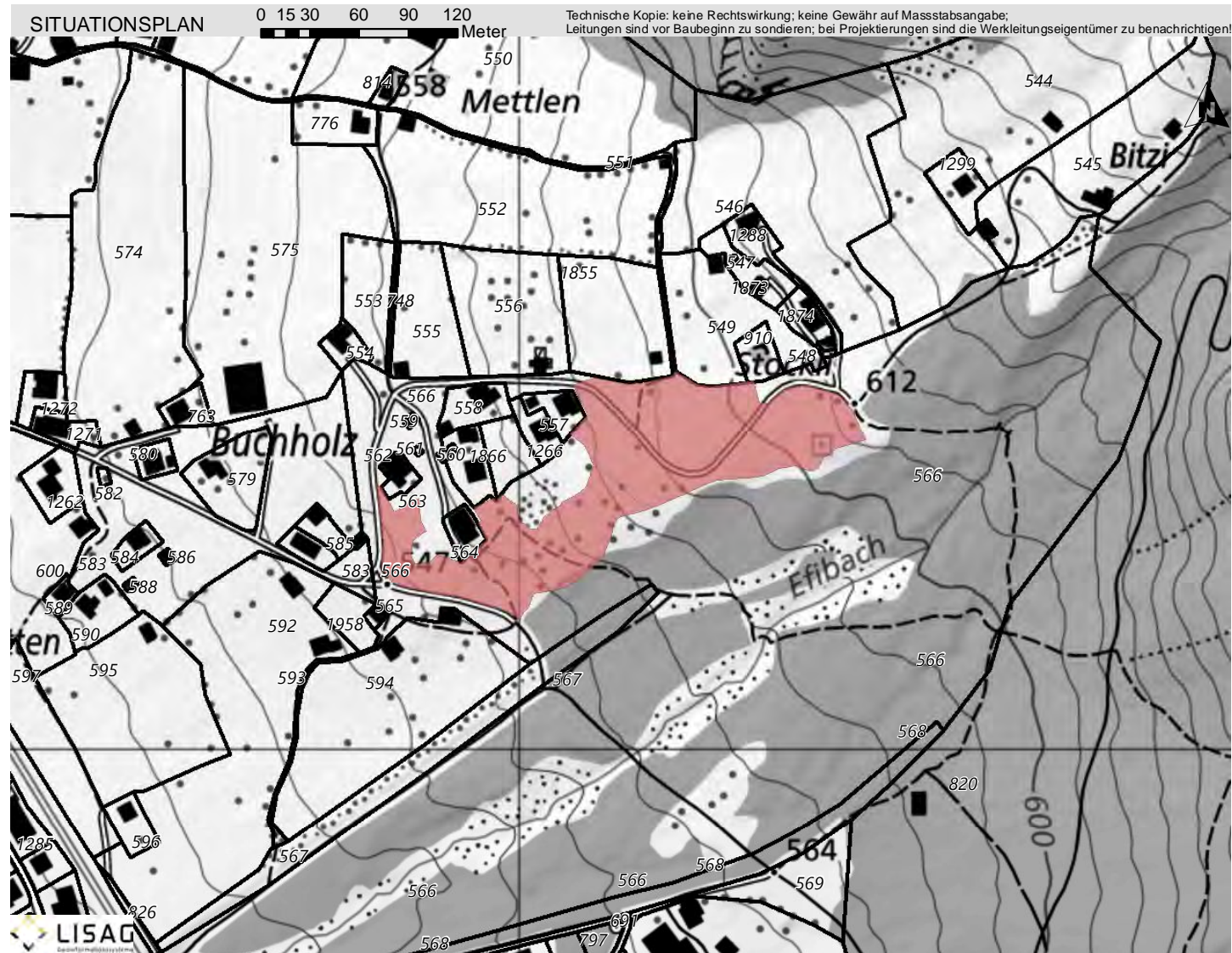
## KANTONALES SCHUTZINVENTAR

 GEMEINDE  
SILENEN

**Trockenwiese Buechholz**
**NS.1216.11**
*Trockenwiese oder -weide National*

 Koordinaten: 2'694'000 / 1'184'125  
Parzelle: 566

Aufnahme-Datum: 28.09.2021


**BESCHREIBUNG**

Trockenwiese, bestehend aus Halbtrockenrasen, mit Gehölzgruppen und einzelnen Bäumen.

11.05.2012

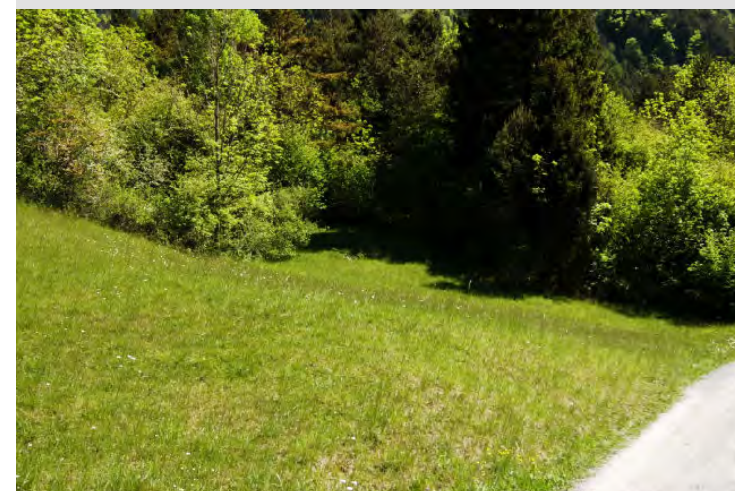

**SCHUTZZIEL**

Erhalt und Förderung des Zustandes als Trockenwiese mit den standorttypischen Tier- und Pflanzenarten und den Strukturen.

**SCHUTZMASSNAHMEN**

Erlass eines Schutzreglementes zusammen mit dem Landschaftsschutzgebiet Buechholz-Ledi. Keine Veränderung der Bodenoberfläche. Extensive Bewirtschaftung ohne Verwendung von Düngemitteln und Bioziden. Erhalt der Feldgehölze. Ausscheidung von Pufferzonen. Abschluss eines Naturschutzvertrages.

11.05.2012


**PFLEGEMASSNAHMEN**

Offenhalten der Wiesenflächen durch regelmässige Mahd. Unterhalt der Gehölzstrukturen und Rückschnitt von Sträuchern und Bäumen entlang Waldrand.

**QUELLEN / LITERATUR**

Bundesinventar der Trockenwiesen und -weiden von nationaler Bedeutung, 10406



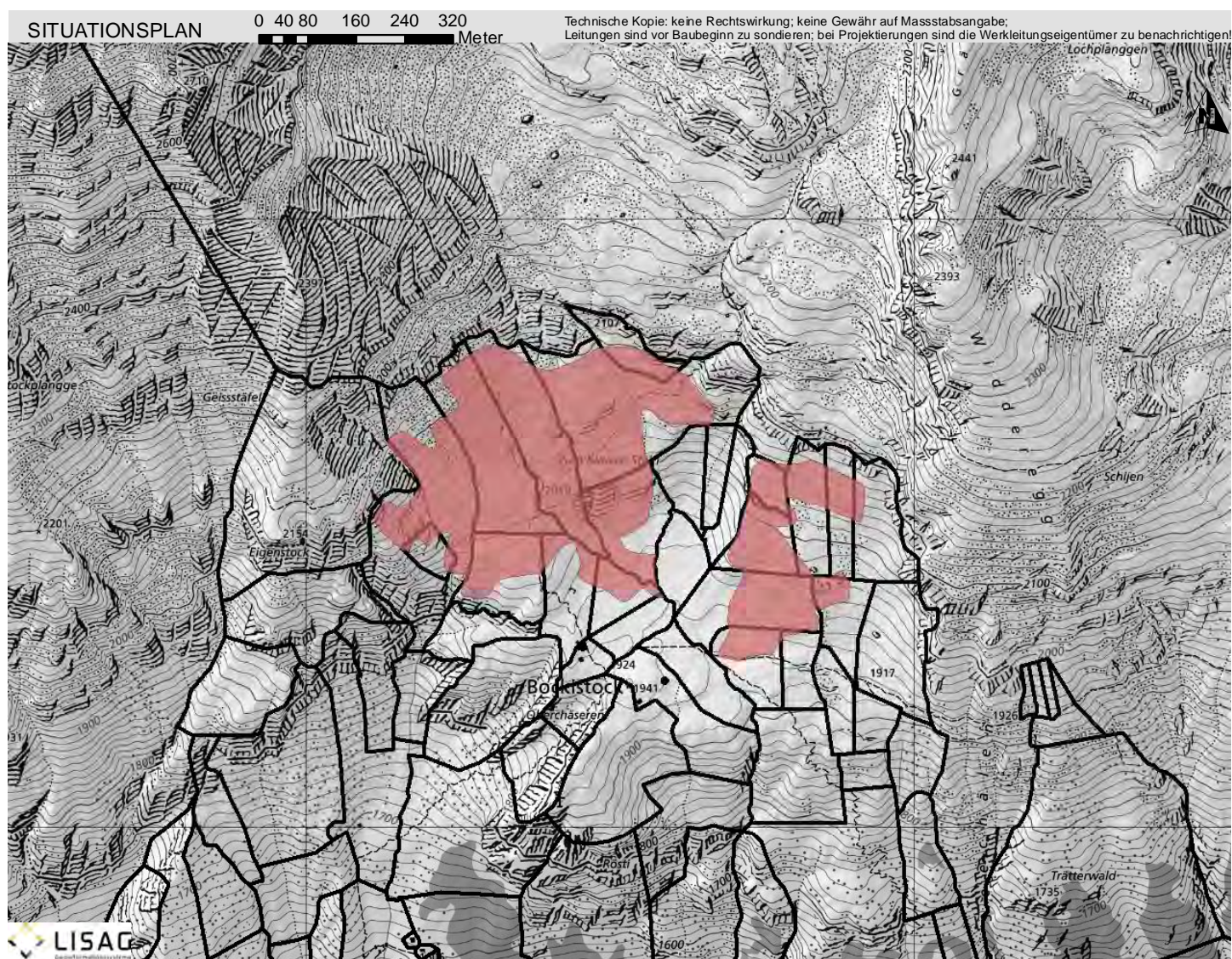
## KANTONALES SCHUTZINVENTAR

 GEMEINDE  
SILENEN

**Trockenwiesen Oberchäseren**
**NS.1216.12**
*Trockenwiese oder -weide National*

 Koordinaten: 2'698'374 / 1'182'609  
 Parzelle: 1586 u.w.

Aufnahme-Datum: 28.09.2021


**BESCHREIBUNG**

Trockenwiese mit zwei Teilflächen, bestehend aus Rostseggenhalden, in Hanglage mit Flachmoorflächen, Bachläufen, Quellaufstössen, Natursteinmauern, Lesesteinhaufen, Gehölzstrukturen und Zwergstrauchheiden. Zum Teil mit Felsen durchsetzt.


**SCHUTZZIEL**

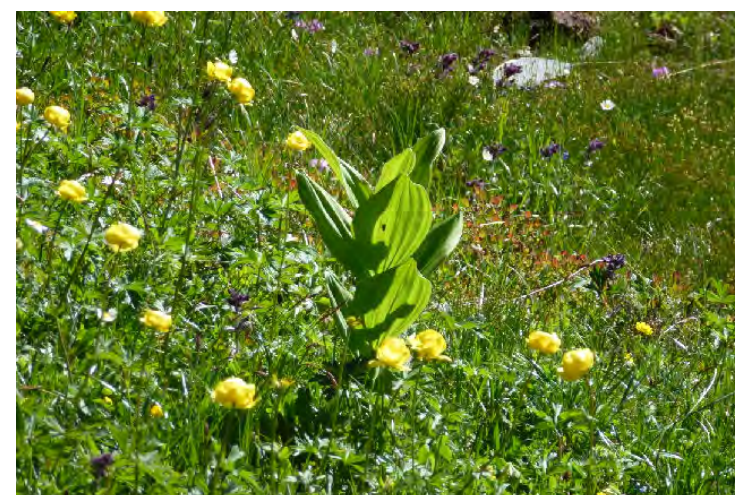
Erhalt und Förderung des Zustandes als Trockenwiesen mit den standorttypischen Tier- und Pflanzenarten und den Strukturen. Erhalt der Flachmoore und Quellaufstösse.

**SCHUTZMASSNAHMEN**

Erlass eines Schutzreglementes zusammen mit dem BLN-Objekt Maderanertal/Fellital. Keine Veränderung der Bodenoberfläche. Keine Drainage der Flachmoore. Extensive Bewirtschaftung ohne Verwendung von Düngemitteln und Bioziden. Abschluss von Naturschutzverträgen.

**PFLEGE MASSNAHMEN**

Offenhalten der Wiesenflächen und Flachmoore durch regelmässige Mahd. Unterhalt der Lesesteinhaufen, Feldgehölze und Trockenmauern.


**QUELLEN / LITERATUR**

Bundesinventar der Trockenwiesen und -weiden von nationaler Bedeutung, 10407

## KANTONALES SCHUTZINVENTAR

 GEMEINDE  
SILENEN

Trockenwiesen Hanenspil / Rösti

NS.1216.13

Trockenwiese oder -weide National

 Koordinaten: 2'698'159 / 1'182'030  
Parzelle: 1561 u.w.

Aufnahme-Datum: 28.09.2021



## BESCHREIBUNG

Trockenwiese mit mehreren Teilflächen, bestehend aus Blaugrashalden und Rostseggenhalden, mit Flachmoorflächen, Bachläufen, Quellaufstössen, einzelnen Bäumen, Natursteinmauern, Lesesteinhaufen, Gehölzstrukturen und Zwergstrauchheiden.

18.06.2014



## SCHUTZZIEL

Erhalt und Förderung des Zustandes als Trockenwiesen mit den standorttypischen Tier- und Pflanzenarten und den Strukturen. Erhalt der Flachmoore und Quellaufstösse.

## SCHUTZMASSNAHMEN

Erlass eines Schutzreglementes zusammen mit dem BLN-Objekt Maderanertal/Fellital. Keine Veränderung der Bodenoberfläche. Keine Drainage der Flachmoore. Extensive Bewirtschaftung ohne Verwendung von Düngemitteln und Bioziden. Ausscheidung von Pufferzonen. Abschluss von Naturschutzverträgen.

18.06.2014



## PFLEGE MASSNAHMEN

Offenhalten der Wiesenflächen und Flachmoore durch regelmässige Mahd. Unterhalt der Gehölz- und Steinstrukturen.

## QUELLEN / LITERATUR

Bundesinventar der Trockenwiesen und -weiden von nationaler Bedeutung, 10409

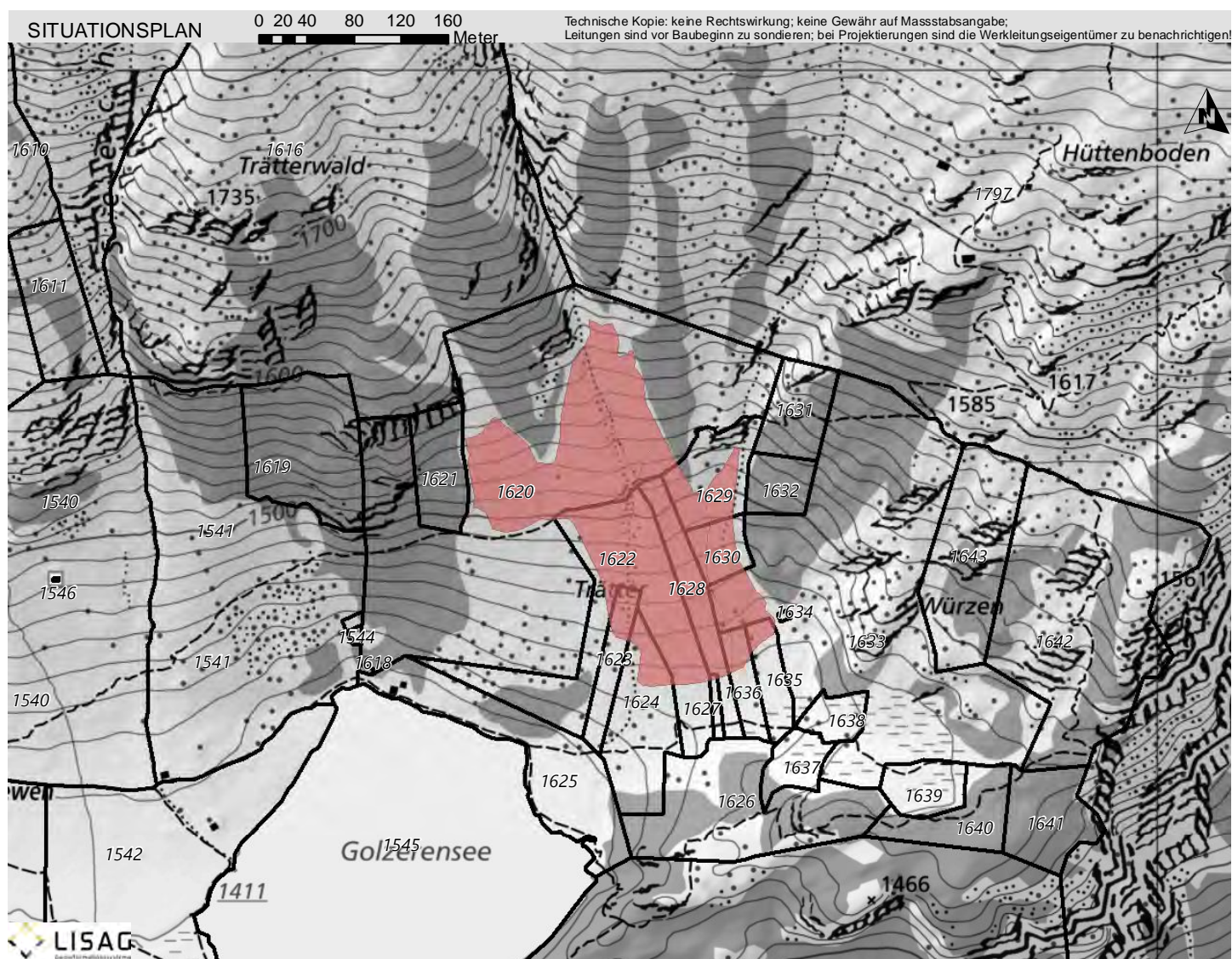
## KANTONALES SCHUTZINVENTAR

 GEMEINDE  
SILENEN

**Trockenwiese Trätter**
**NS.1216.14**
*Trockenwiese oder -weide National*

 Koordinaten: 2'699'561 / 1'181'604  
 Parzelle: 1620 u.w.

Aufnahme-Datum: 28.09.2021


**BESCHREIBUNG**

Trockenwiese, bestehend aus Blaugrashalden und Halbtrockenrasen, auf einem Schuttkegel unterhalb der Ergelegg, angrenzend an Waldflächen, mit Natursteinmauern, Lesesteinhaufen und Gehölzstrukturen.

11.07.2018


**SCHUTZZIEL**

Erhalt und Förderung des Zustandes als Trockenwiese mit den standorttypischen Tier- und Pflanzenarten und den Strukturen.

**SCHUTZMASSNAHMEN**

Erlass eines Schutzreglementes zusammen mit dem BLN-Objekt Maderanertal/Fellital. Keine Veränderung der Bodenoberfläche. Extensive Bewirtschaftung ohne Verwendung von Düngemitteln und Bioziden. Abschluss von Naturschutzverträgen.

11.07.2018


**PFLEGE MASSNAHMEN**

Offenhalten der Wiesenflächen durch regelmässige Mahd. Rückschnitt der Bäume und Sträucher entlang Waldrand. Unterhalt der Gehölz- und Steinstrukturen.

**QUELLEN / LITERATUR**

Bundesinventar der Trockenwiesen und -weiden von nationaler Bedeutung, 10417

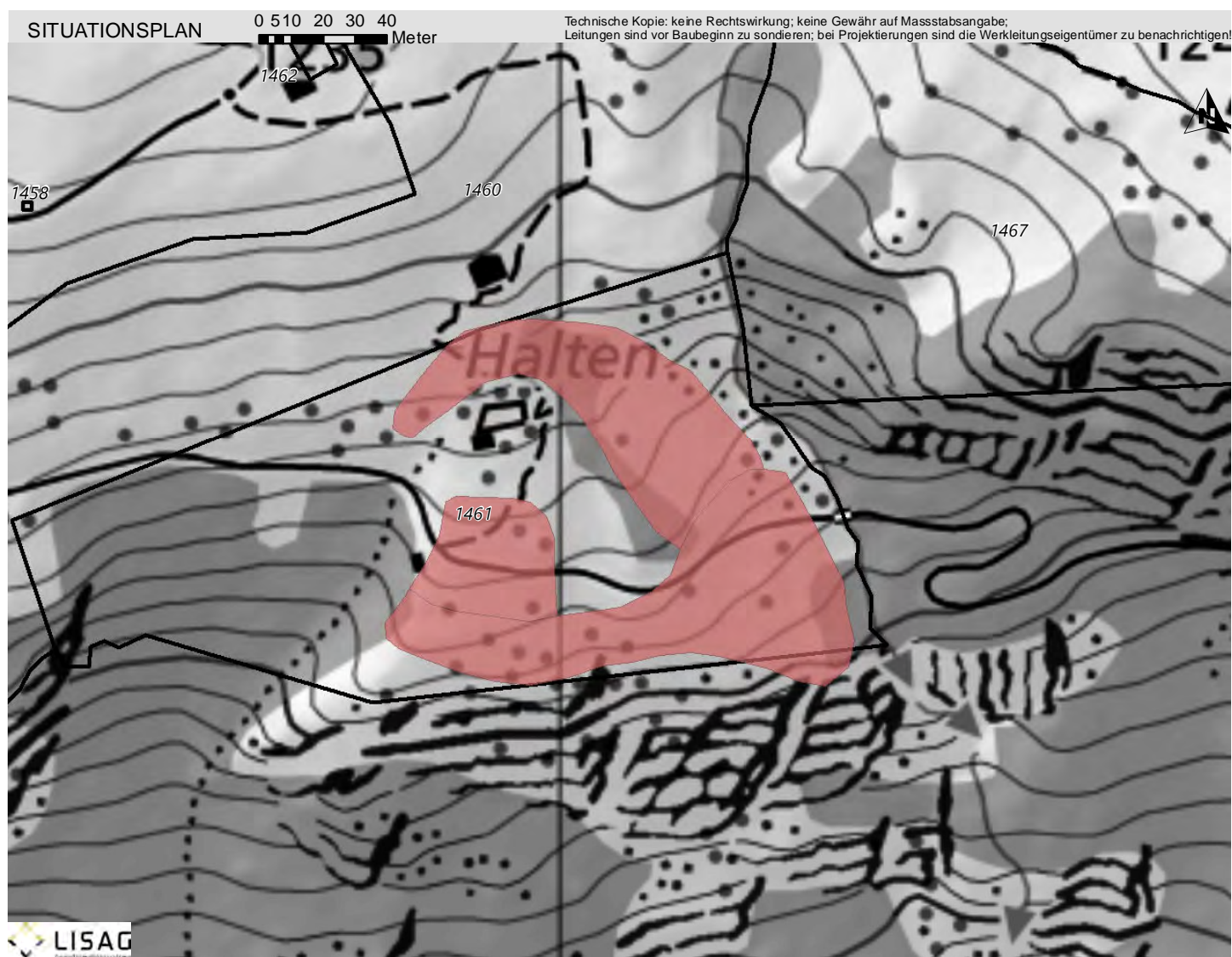
## KANTONALES SCHUTZINVENTAR

 GEMEINDE  
SILENEN

**Trockenwiese Halten**
**NS.1216.15**
*Trockenwiese oder -weide National*

 Koordinaten: 2'698'036 / 1'180'729  
Parzelle: 1461, 1798

Aufnahme-Datum: 28.09.2021



## BESCHREIBUNG

Trockenwiese, bestehend aus echten Trockenrasen und Halbtrockenrasen, mit Quellaufstössen/Vernässung, Hecken und Feldgehölzen, Natursteinmauern, Lesesteinhaufen und Bäumen.



## SCHUTZZIEL

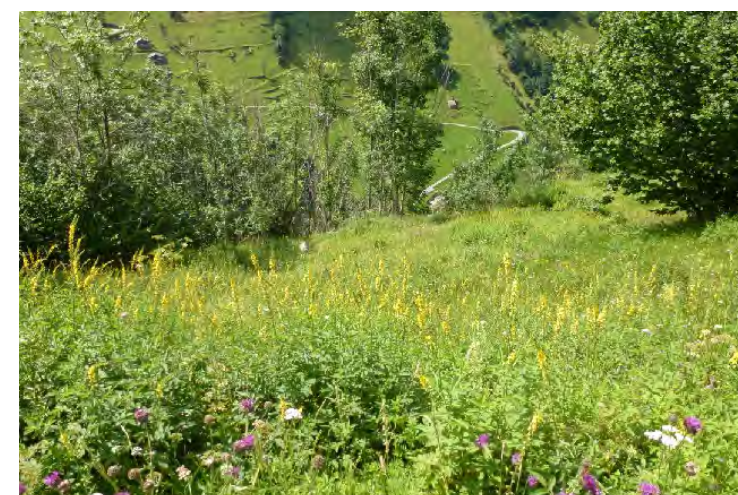
Erhalt und Förderung des Zustandes als Trockenwiese mit den standorttypischen Tier- und Pflanzenarten und den Strukturen. Erhalt der Quellaufstösse.

## SCHUTZMASSNAHMEN

Erlass eines Schutzreglementes zusammen mit dem BLN-Objekt Maderanertal/Fellital. Keine Veränderung der Bodenoberfläche. Extensive Bewirtschaftung ohne Verwendung von Düngemitteln und Bioziden. Ausscheidung von Pufferzonen. Abschluss von Naturschutzverträgen.

## PFLEGE MASSNAHMEN

Offenhalten der Wiesenflächen durch regelmässige Mahd. Unterhalt und Pflege der Lesesteinhaufen, Trockenmauern und Feldgehölze.



## QUELLEN / LITERATUR

Bundesinventar der Trockenwiesen und -weiden von nationaler Bedeutung, 10427

## KANTONALES SCHUTZINVENTAR

 GEMEINDE  
SILENEN

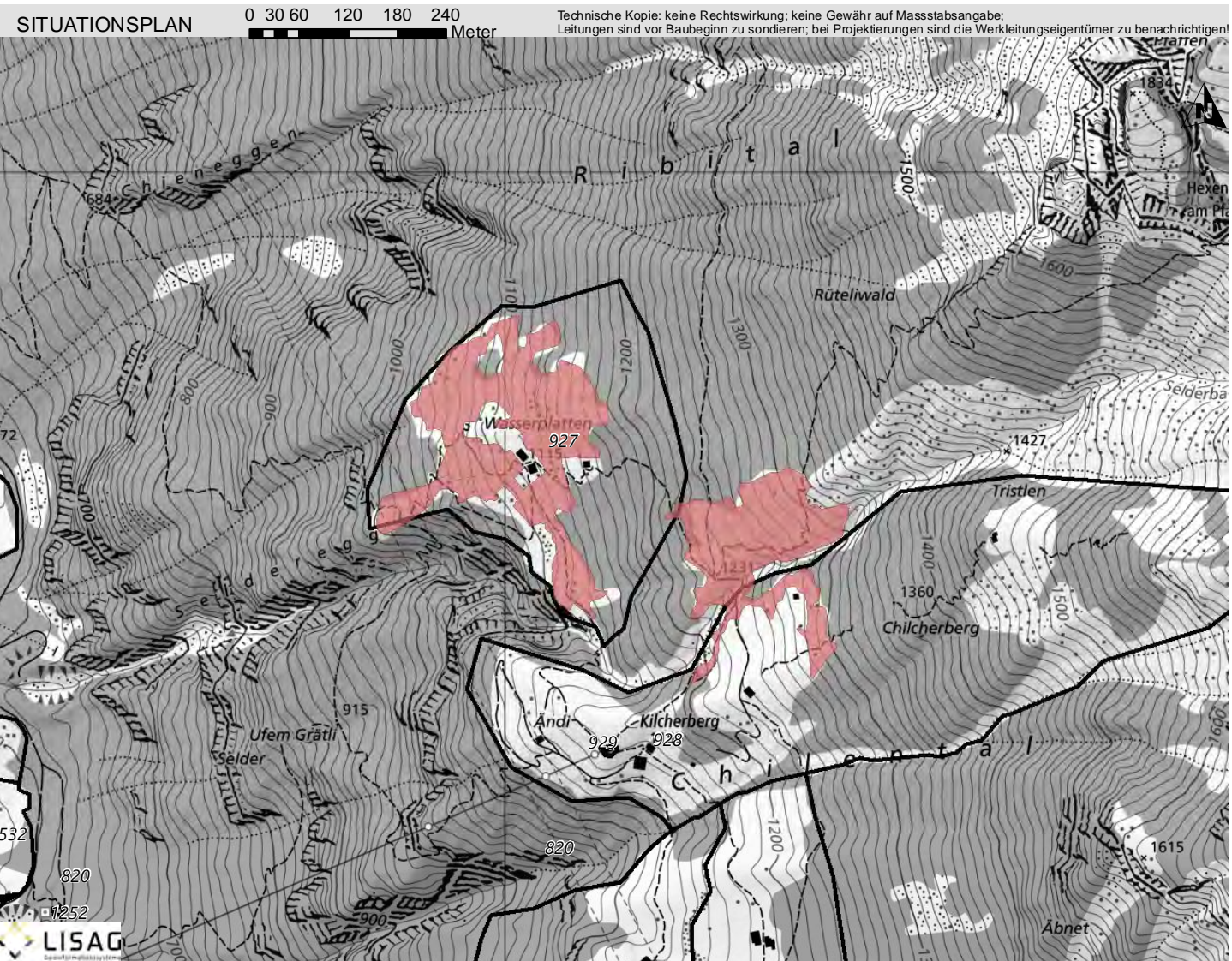
## Trockenwiesen Wasserplatten

NS.1216.16

Trockenwiese oder -weide National

 Koordinaten: 2'694'897 / 1'183'598  
Parzelle: 820, 927, 928

Aufnahme-Datum: 28.09.2021



## BESCHREIBUNG

Trockenwiese mit zwei Teilflächen, bestehend aus echten Trockenrasen, Halbtrockenrasen und Blaugrashalden, angrenzend an Waldflächen, mit Flachmoorflächen, Bachläufen, Quellaufstössen, einzelnen Bäumen, Felsen, Natursteinmauern, Lesesteinhaufen und Gehölzstrukturen.

12.07.2012



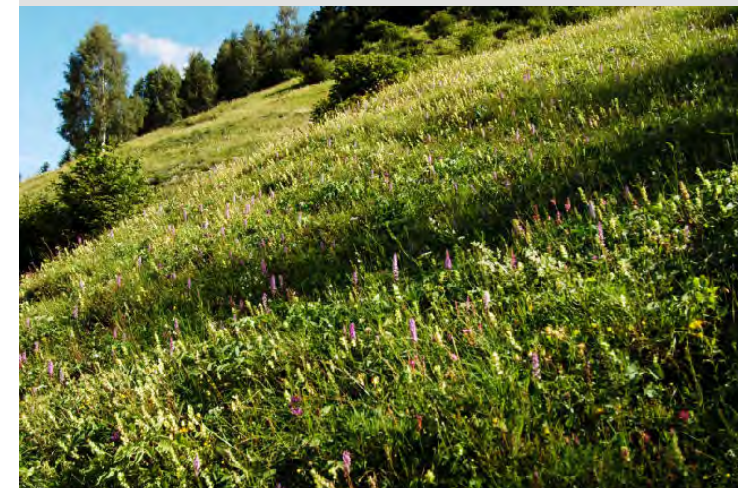
## SCHUTZZIEL

Erhalt und Förderung des Zustandes als Trockenwiesen mit den standorttypischen Tier- und Pflanzenarten und den Strukturen. Erhalt der Flachmoore und Quellaufstösse.

## SCHUTZMASSNAHMEN

Erlass eines Schutzreglementes über das gesamte Naturschutzgebiet Wasserplatten - Chieligerberge. Keine Veränderung der Bodenoberfläche. Keine Drainage der Flachmoore. Extensive Bewirtschaftung ohne Verwendung von Düngemitteln und Bioziden. Ausscheidung von Pufferzonen. Abschluss von Naturschutzverträgen.

12.07.2012



## PFLEGE MASSNAHMEN

Offenhalten der Wiesenflächen und Flachmoore durch regelmässige Mahd. Unterhalt der Gehölz- und Steinstrukturen. Rückschnitt der Sträucher und Bäumen entlang Waldrand.

## QUELLEN / LITERATUR

Bundesinventar der Trockenwiesen und -weiden von nationaler Bedeutung, 10462

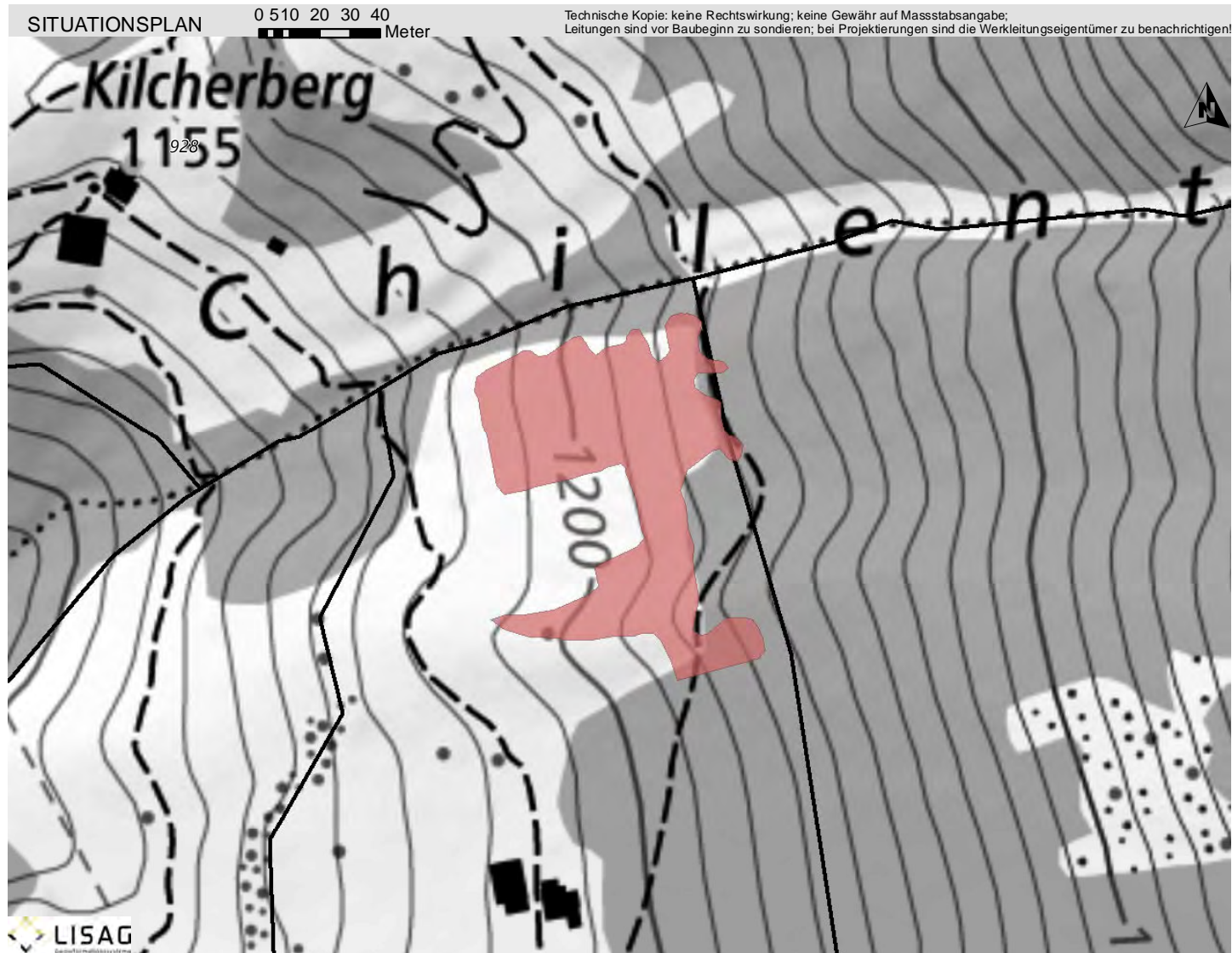
## KANTONALES SCHUTZINVENTAR

 GEMEINDE  
SILENEN

**Trockenwiese Chilcherbergen**
**NS.1216.17**  
*Trockenwiese oder -weide National*

 Koordinaten: 2°69'53.43" / 1°18'32.00"  
Parzelle: 820, 930

Aufnahme-Datum: 28.09.2021



## BESCHREIBUNG

Trockenwiese, bestehend aus Halbtrockenrasen, angrenzend an Waldrand, mit einzelnen Bäumen, Natursteinmauern, Lesesteinhaufen und Gehölzstrukturen.

28.05.2020



## SCHUTZZIEL

Erhalt und Förderung des Zustandes als Trockenwiese mit den standorttypischen Tier- und Pflanzenarten und den Strukturen.

## SCHUTZMASSNAHMEN

Erlass eines Schutzreglementes über das gesamte Naturschutzgebiet Wasserplatten - Chieligerberge. Keine Veränderung der Bodenoberfläche. Extensive Bewirtschaftung ohne Verwendung von Düngemitteln und Bioziden. Erhalt der Stein- und Gehölzstrukturen. Ausscheidung von Pufferzonen. Abschluss eines Naturschutzvertrages.

28.05.2020



## PFLEGE MASSNAHMEN

Offenhalten der Wiesenflächen durch regelmässige Mahd. Unterhalt der Gehölz- und Steinstrukturen. Rückschnitt der Bäume und Sträucher entlang Waldrand.

## QUELLEN / LITERATUR

Bundesinventar der Trockenwiesen und -weiden von nationaler Bedeutung, 10471