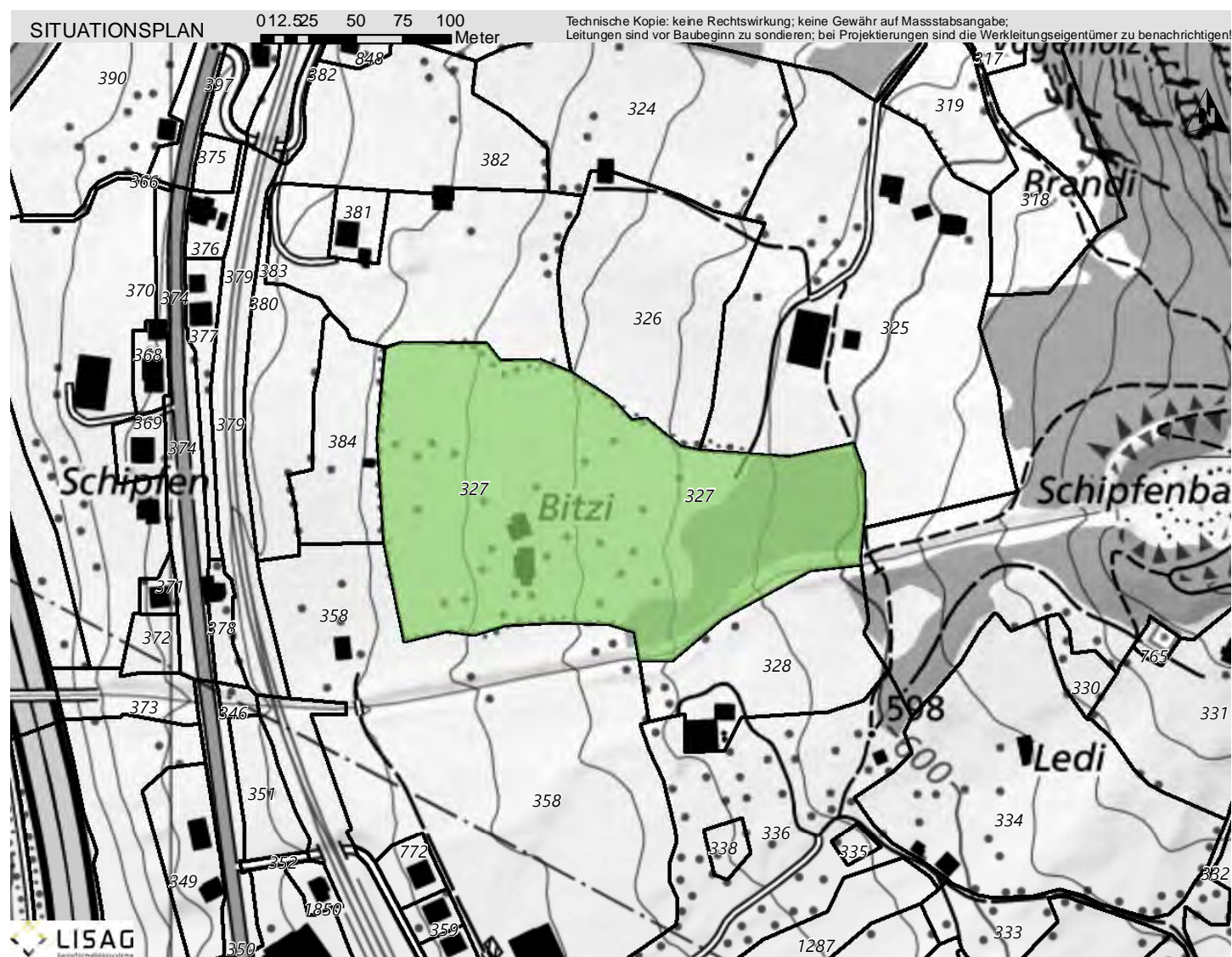


## KANTONALES SCHUTZINVENTAR

 GEMEINDE  
**SILENEN**
**Trockenwiesen Bitzi**
**NS.1216.37**
*Anderes Naturobjekt Lokal*

 Koordinaten: 2'694'218 / 1'182'270  
Parzelle: 327

Aufnahme-Datum: 28.09.2021


**BESCHREIBUNG**

Naturnahe Landschaftskammer mit Trockenwiesen, bestehend aus artenreichen Fettwiesen und Halbtrockenrasen, mit Gehölz- und Steinstrukturen und einzelnen Bäumen.


**SCHUTZZIEL**

Ungeschmälerter Erhaltung der Trockenwiesen mit den den standorttypischen Tier- und Pflanzenarten und den Strukturen.

**SCHUTZMASSNAHMEN**

Keine Veränderung der Bodenoberfläche. Extensive Bewirtschaftung der Trockenwiesen ohne Verwendung von Düngemitteln und Bioziden. Abschluss eines Naturschutzvertrages.

**PFLEGE MASSNAHMEN**

Offenhalten der Wiesenflächen durch regelmässige Mahd. Unterhalt der Trockenmauern und Feldgehölze und Bäumen. Waldrandpflege.


**QUELLEN / LITERATUR**

BZO 2015, NSG 12

## KANTONALES SCHUTZINVENTAR

 GEMEINDE  
SILENEN

**Auenlandschaft Grund**
**NS.1216.38**  
Auengebiet Lokal

 Koordinaten: 2'693'791 / 1'181'244  
Parzelle: 230

Aufnahme-Datum: 28.09.2021


**BESCHREIBUNG**

Kleinflächige Auenlandschaft entlang Reuss, mit bestockten Sand- und Kiesflächen und Trockenmauern.

22.05.2020


**SCHUTZZIEL**

Erhalt und Förderung der natürlichen Gewässer- und Geschiebedynamik und der auentypischen Lebensräume mit den einheimischen Tier- und Pflanzenarten. Erhalt der geomorphologischen Eigenarten. Erhalt der Trockenmauern.

**SCHUTZMASSNAHMEN**

Keine Veränderung der Bodenoberfläche und Gewässerstruktur. Keine baulichen Eingriffe. Schonung des Landschaftsbildes. Extensive Bewirtschaftung ohne Verwendung von Düngemitteln und Bioziden.

22.05.2020


**PFLEGEMASSNAHMEN**

Unterhalt der Trockenmauern.

**QUELLEN / LITERATUR**

BZO 2015, NSG 16

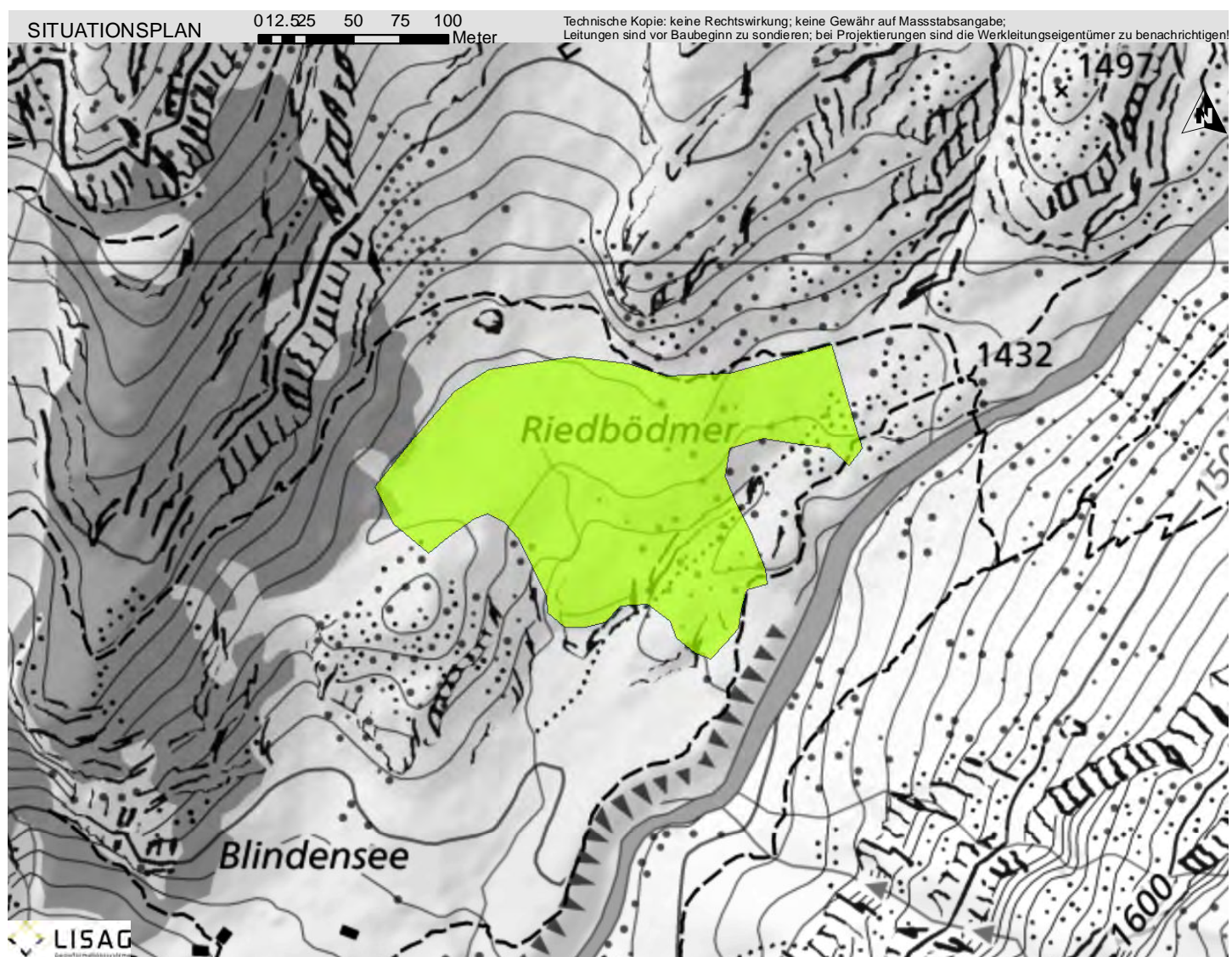
## KANTONALES SCHUTZINVENTAR

 GEMEINDE  
SILENEN

**Flachmoore Blindensee**
**NS.1216.39**  
*Flachmoor Lokal*

 Koordinaten: 2°703'378 / 1°182'886  
Parzelle: 1797

Aufnahme-Datum: 28.09.2021



## BESCHREIBUNG

Flachmoor mit mehreren kleineren Teilflächen, bestehend aus sauren und basischen Kleinseggenriedern und Grosseggenriedern sowie Zwischen- und Hochmooren mit typischer Flora wie Rundblättriger Sonnentau, Scheiden-Wollgras und Torfmoosen, mit einer Vielzahl an Gehölz- und Steinstrukturen.

02.06.2020



## SCHUTZZIEL

Erhalt und Förderung des Zustandes als Flach-, Zwischen- und Hochmoore mit den standorttypischen Tier- und Pflanzenarten und den Strukturen.

## SCHUTZMASSNAHMEN

Erlass eines Schutzreglementes zusammen mit dem BLN-Objekt Maderanertal/Fellital. Keine Veränderung der Bodenoberfläche. Keine Drainage der Moore. Extensive Bewirtschaftung ohne Verwendung von Düngemitteln und Bioziden. Angepasste Beweidung und Förderung der Streuenutzung. Vermeiden von Trittschäden durch Auszäunen der trittempfindlichen Flächen. Abschluss von Naturschutzvertrag.

02.06.2020



## PFLEGE MASSNAHMEN

Offenhalten der Moorflächen. Schonende, extensive Beweidung. Gelegentliche Streuenutzung. Rückschnitt der Gehölze.

## QUELLEN / LITERATUR

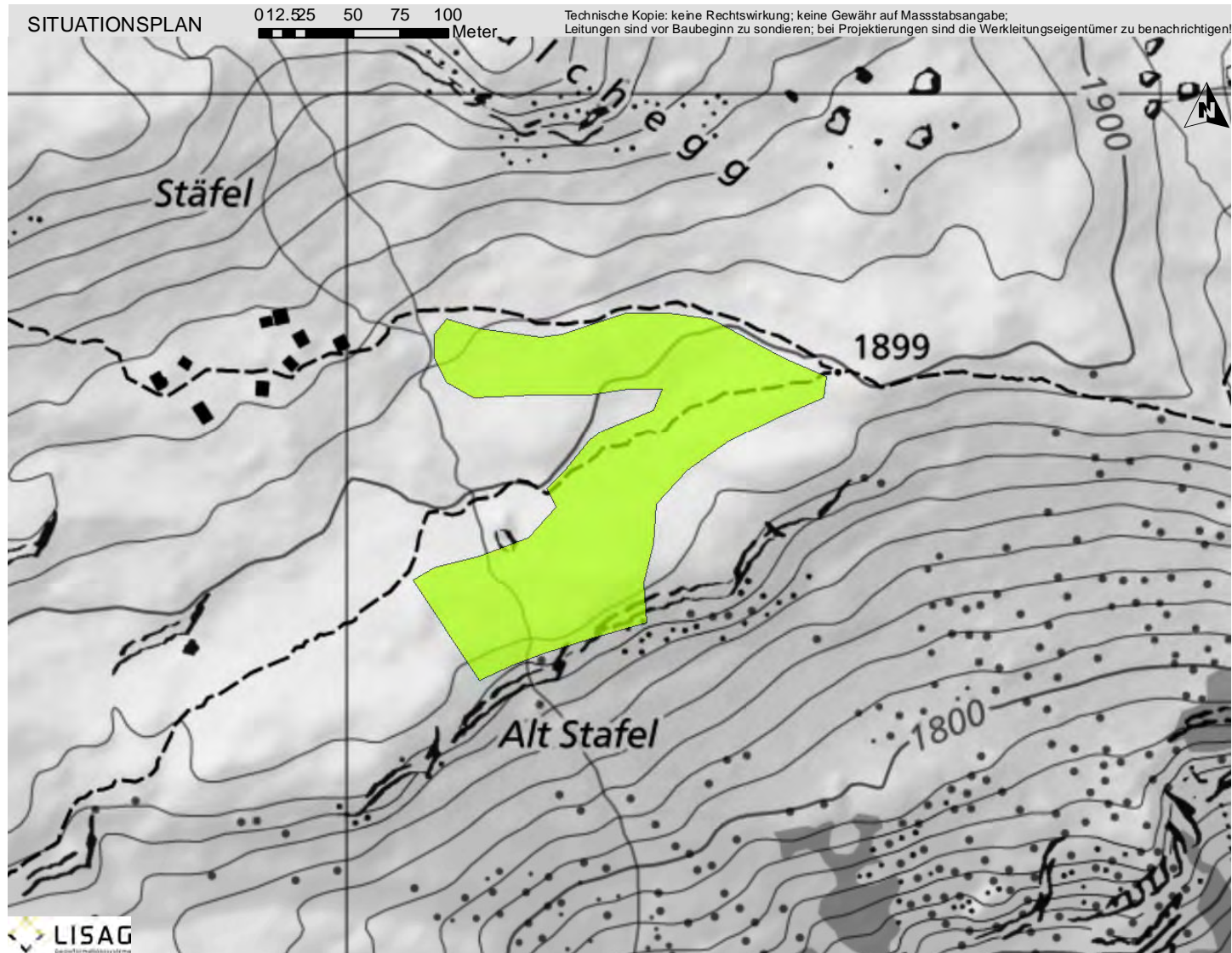
Inventar der schutzwürdigen Objekte, Gebiete und Landschaften der Gemeinde Silenen 1999, NSG38

## KANTONALES SCHUTZINVENTAR

 GEMEINDE  
**SILENEN**
**Flachmoore Alt Stäfel**
**NS.1216.40**  
*Flachmoor Lokal*

 Koordinaten: 2°70'134 / 1°182'800  
Parzelle: 1797

Aufnahme-Datum: 28.09.2021



## BESCHREIBUNG

Flachmoor mit mehreren kleinen Teilflächen, mit kleinen Tümpeln, um einen markanten Felssturzblock.

23.06.2020



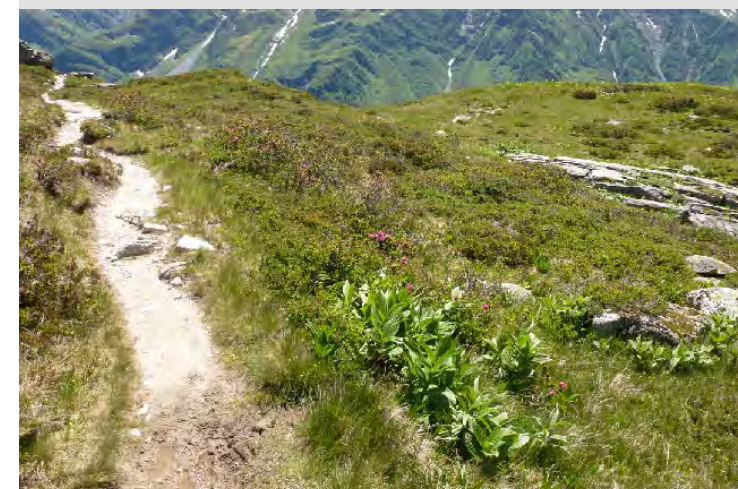
## SCHUTZZIEL

Erhalt und Förderung des Zustandes als Flachmoore mit den standorttypischen Tier- und Pflanzenarten und den Strukturen. Erhalt der Tümpel.

## SCHUTZMASSNAHMEN

Erlass eines Schutzreglementes zusammen mit dem BLN-Objekt Maderanertal/Fellital. Keine Veränderung der Bodenoberfläche. Extensive Bewirtschaftung ohne Verwendung von Düngemitteln und Bioziden. Vermeiden von Trittschäden durch Auszäunen der trittempfindlichen Flächen.

23.06.2020



## PFLEGE MASSNAHMEN

Offenhalten der Moorflächen durch Streunutzung.

## QUELLEN / LITERATUR

BZO 2015, NSG 34

## KANTONALES SCHUTZINVENTAR

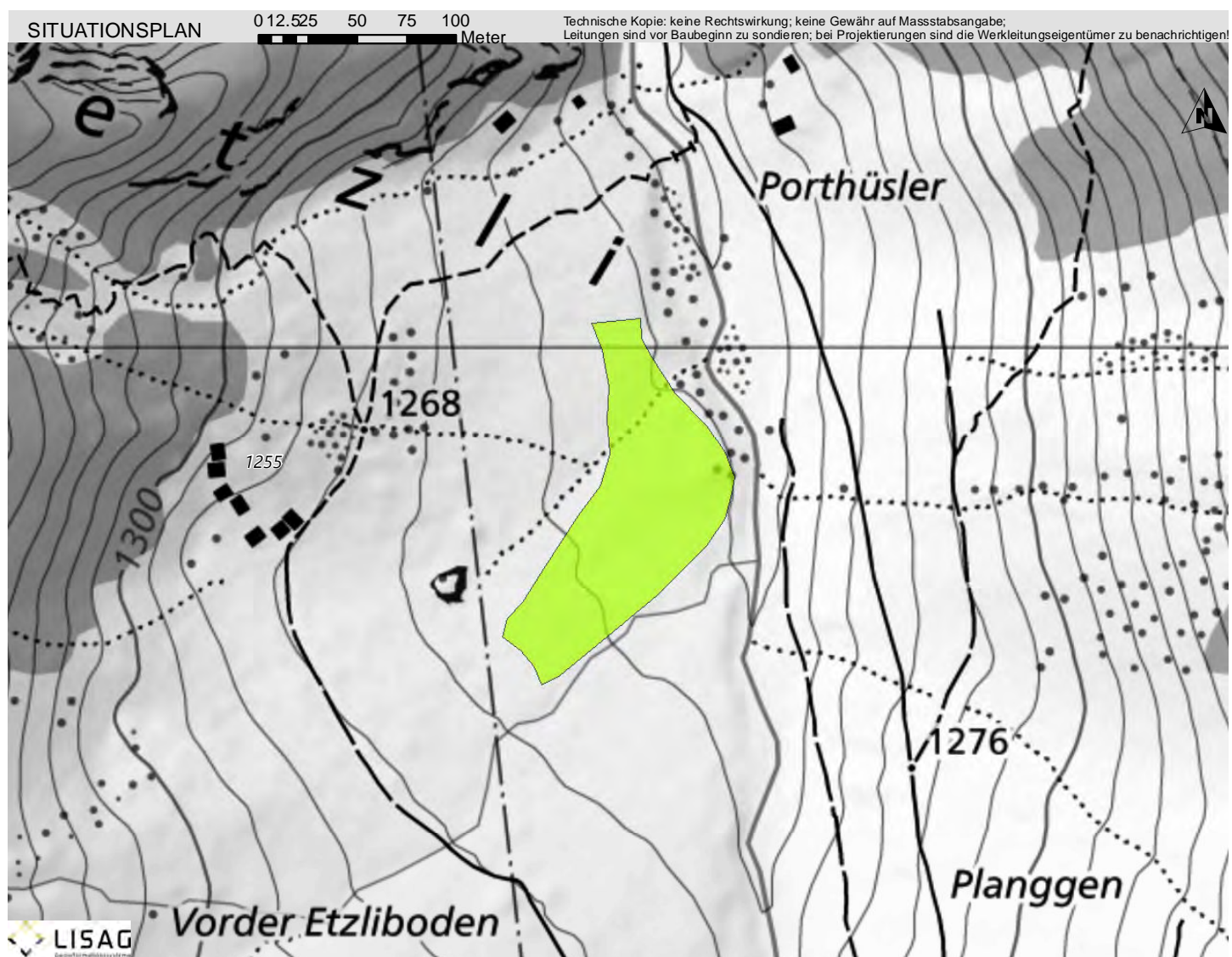
 GEMEINDE  
SILENEN

Flachmoor Vorder Etzliboden

 NS.1216.41  
Flachmoor Lokal

 Koordinaten: 2'697'464 / 1'177'916  
Parzelle: 1255

Aufnahme-Datum: 28.09.2021



## BESCHREIBUNG

Flachmoor unterhalb eines grösseren Schuttkegels, bestehend aus sauren und basischen Kleinseggenriedern, im Mosaik mit Weide und mit Waldsimsenfluren und Hochstaudenriedern.

28.05.2020



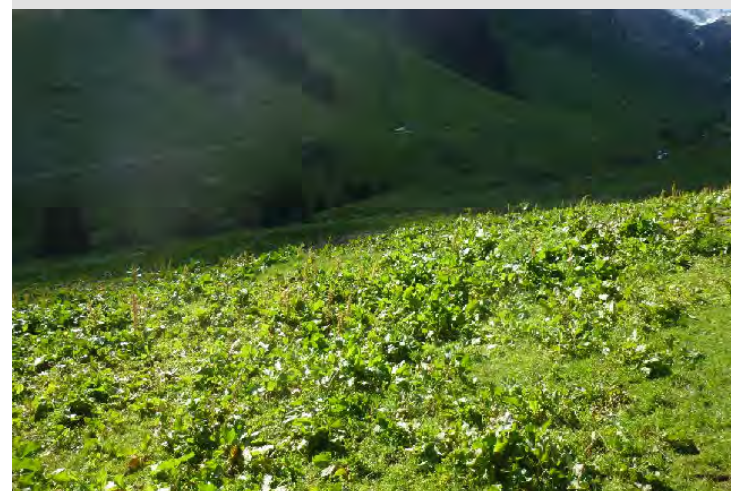
## SCHUTZZIEL

Erhalt und Förderung des Zustandes als Flachmoor mit den standorttypischen Tier- und Pflanzenarten und den Strukturen.

## SCHUTZMASSNAHMEN

Erlass eines Schutzreglementes zusammen mit dem BLN-Objekt Maderanertal/Fellital. Keine Veränderung der Bodenoberfläche. Extensive Bewirtschaftung ohne Verwendung von Düngemitteln und Bioziden. Vermeiden von Trittschäden. Keine Drainage des Moores. Angepasste Beweidung und Förderung der Streuenutzung. Abschluss von Naturschutzvertrag.

28.05.2020



## PFLEGE MASSNAHMEN

Offenhalten der Moorflächen durch Streuenutzung. Rückschnitt der Gehölze.

## QUELLEN / LITERATUR

BZO 2015, NSG 40

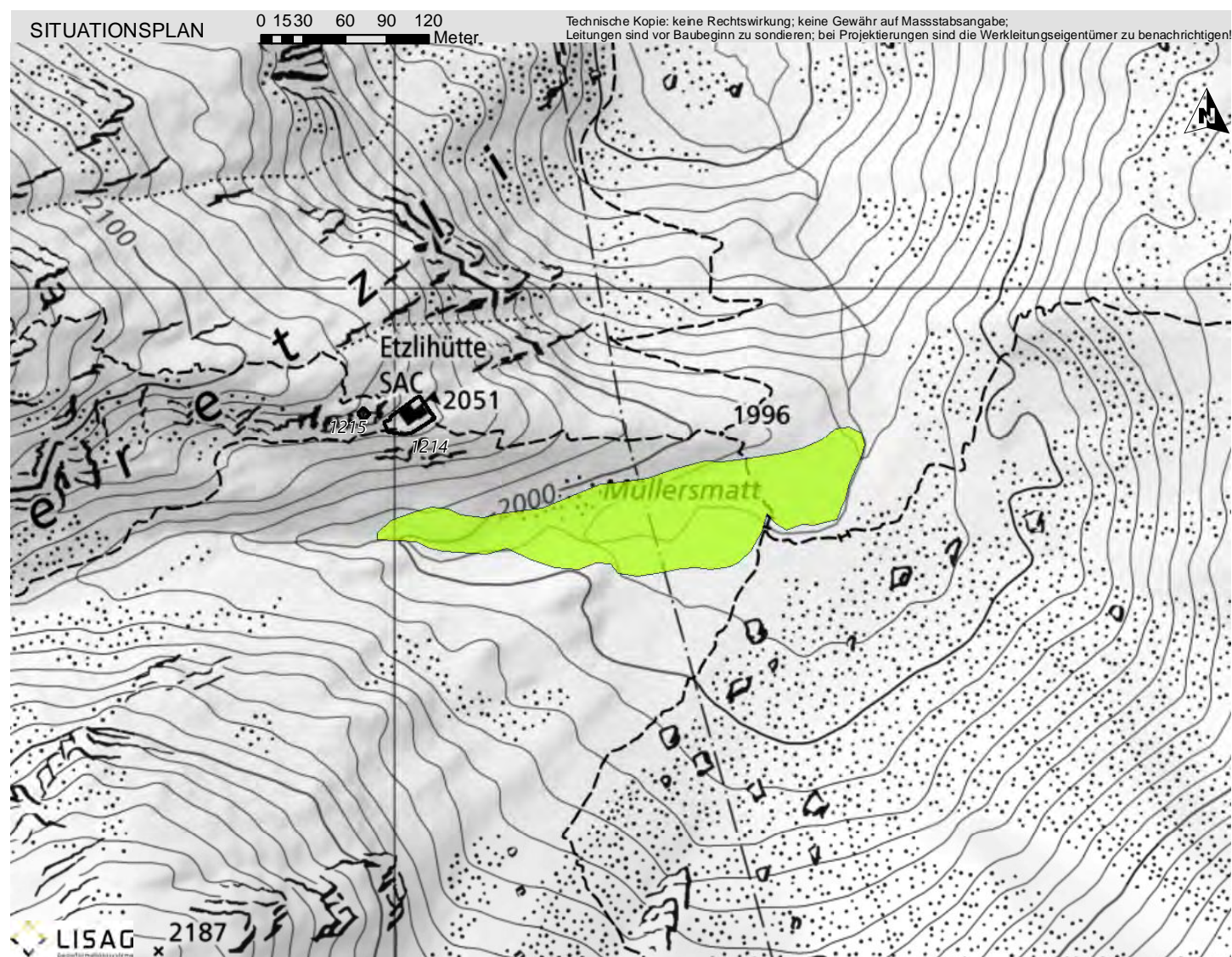
## KANTONALES SCHUTZINVENTAR

 GEMEINDE  
SILENEN

**Flachmoor Müllersmatt**
**NS.1216.42**  
*Flachmoor Lokal*

 Koordinaten: 2'698'189 / 1'174'839  
Parzelle: 1255

Aufnahme-Datum: 28.09.2021


**BESCHREIBUNG**

Kleines Flachmoor am Rande einer Schwemmebene.

29.08.2014


**SCHUTZZIEL**

Erhalt und Förderung des Zustandes als Flachmoor mit den standorttypischen Tier- und Pflanzenarten und den Strukturen.

**SCHUTZMASSNAHMEN**

Erlass eines Schutzreglementes zusammen mit dem BLN-Objekt Maderanertal/Fellital. Keine Veränderung der Bodenoberfläche. Extensive Bewirtschaftung ohne Verwendung von Düngemitteln und Bioziden. Vermeiden von Trittschäden. Keine Drainage des Moores. Angepasste Beweidung und Förderung der Streuenutzung. Abschluss von Naturschutzvertrag.

29.08.2014

**PFLEGE MASSNAHMEN**

Offenhalten der Moorflächen durch Streuenutzung.

**QUELLEN / LITERATUR**

Flachmoor Bundeskartierung, 2607

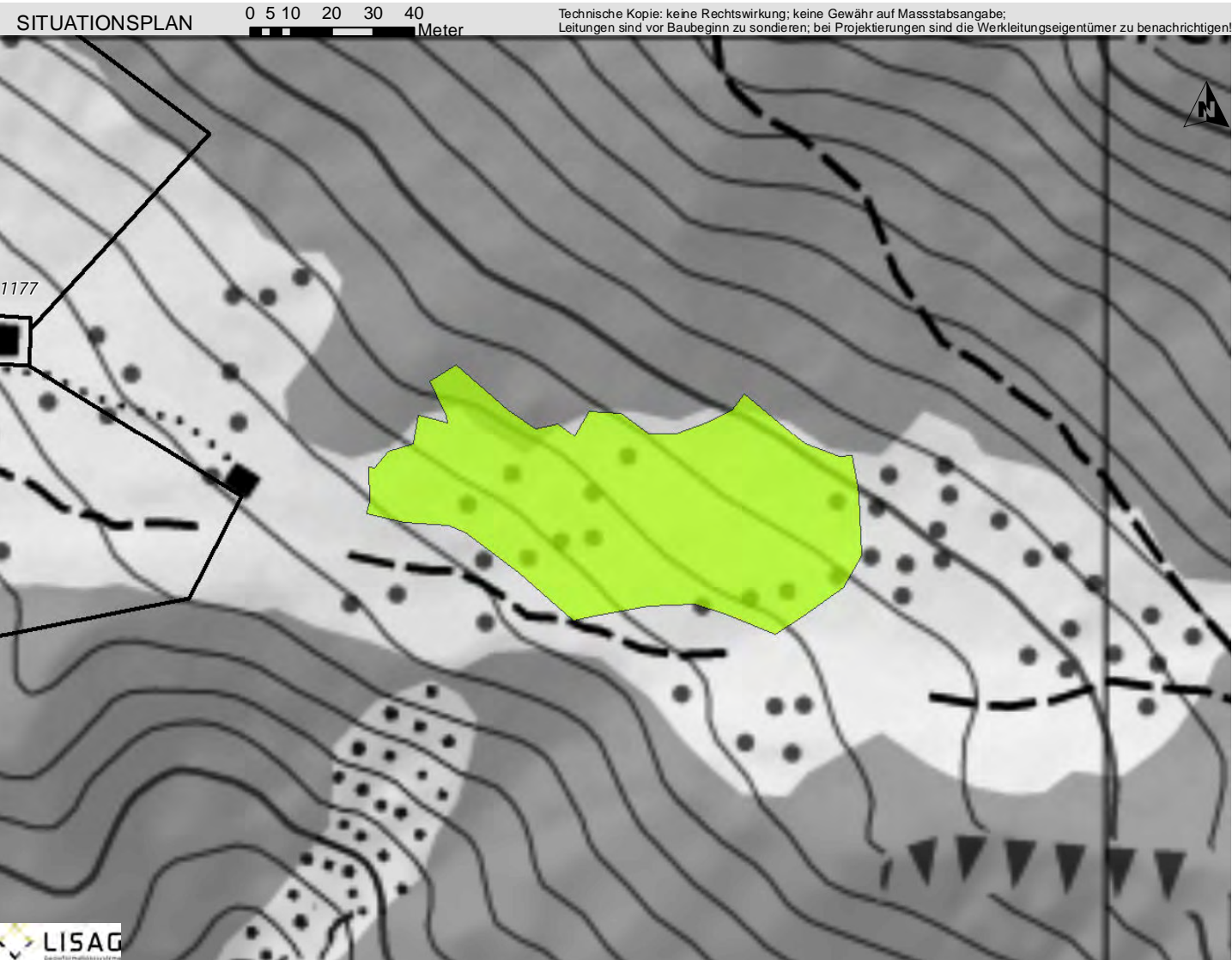
## KANTONALES SCHUTZINVENTAR

 GEMEINDE  
SILENEN

**Flachmoor Felmis**
**NS.1216.43**  
*Flachmoor Lokal*

 Koordinaten: 2'697'885 / 1'178'885  
Parzelle: 1255

Aufnahme-Datum: 28.09.2021



## BESCHREIBUNG

Flachmoor, bestehend aus Davallseggenried, in Hanglage an Waldrand liegend. Kleinfächig mit Borstgrasrasen.

26.05.2020



## SCHUTZZIEL

Erhalt und Förderung des Zustandes als Flachmoor mit den standorttypischen Tier- und Pflanzenarten und den Strukturen.

## SCHUTZMASSNAHMEN

Erlass eines Schutzreglementes zusammen mit dem BLN-Objekt Maderanertal/Fellital. Keine Veränderung der Bodenoberfläche. Extensive Bewirtschaftung ohne Verwendung von Düngemitteln und Bioziden. Vermeiden von Trittschäden. Keine Drainage des Moores. Angepasste Beweidung und Förderung der Streuenutzung. Abschluss von Naturschutzvertrag.

26.05.2020



## PFLEGE MASSNAHMEN

Offenhalten durch regelmässige Streuenutzung. Rückschnitt der Gehölze entlang Waldrand.

## QUELLEN / LITERATUR

BZO 2015, NSG 39

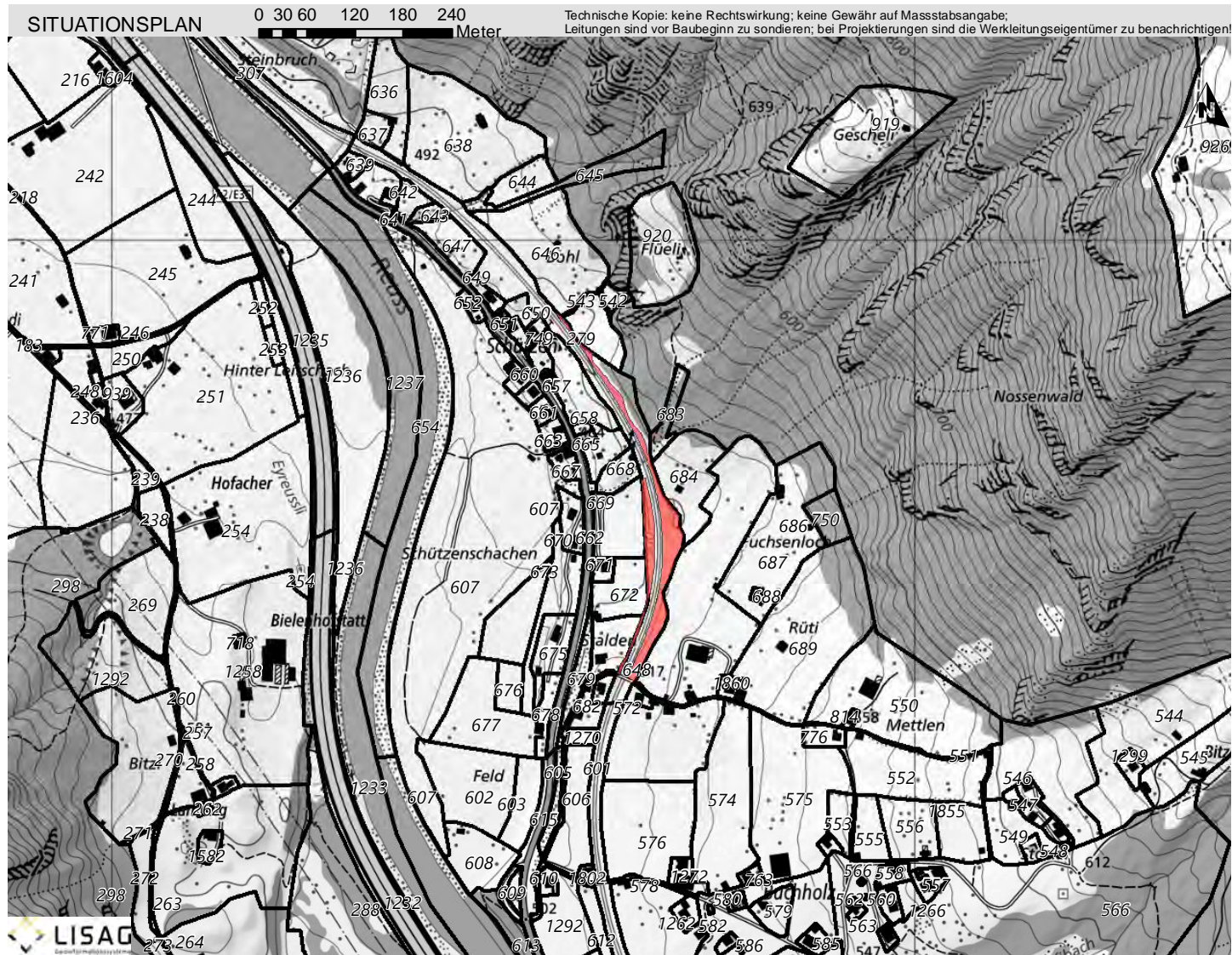
# KANTONALES SCHUTZINVENTAR

 GEMEINDE  
SILENEN

**Trockenwiesen Vorderes Buchholz**
**NS.1216.44**
*Trockenwiese oder -weide Lokal*

 Koordinaten: 2°69'668 / 1°184'631  
Parzelle: 648

Aufnahme-Datum: 28.09.2021


**BESCHREIBUNG**

Trockenwiese mit zwei Teilflächen, bestehend aus Halbtrockenrasen, auf Bahnböschungen, mit Trockenmauer.

11.05.2012


**SCHUTZZIEL**

Erhalt und Förderung des Zustandes als Trockenwiesen mit den standorttypischen Tier- und Pflanzenarten. Erhalt der Trockenmauer.

**SCHUTZMASSNAHMEN**

Erlass eines Schutzreglementes zusammen mit dem Landschaftsschutzgebiet Buechholz-Ledi. Keine Veränderung der Bodenoberfläche. Extensive Bewirtschaftung ohne Verwendung von Düngemitteln und Bioziden. Abschluss eines Naturschutzvertrages.

11.05.2012


**PFLEGEMASSNAHMEN**

Offenhalten der Wiesenflächen durch regelmässige Mahd. Unterhalt der Trockenmauer.

**QUELLEN / LITERATUR**

Bundeskartierung der Trockenwiesen und -weiden KK &amp; NN,



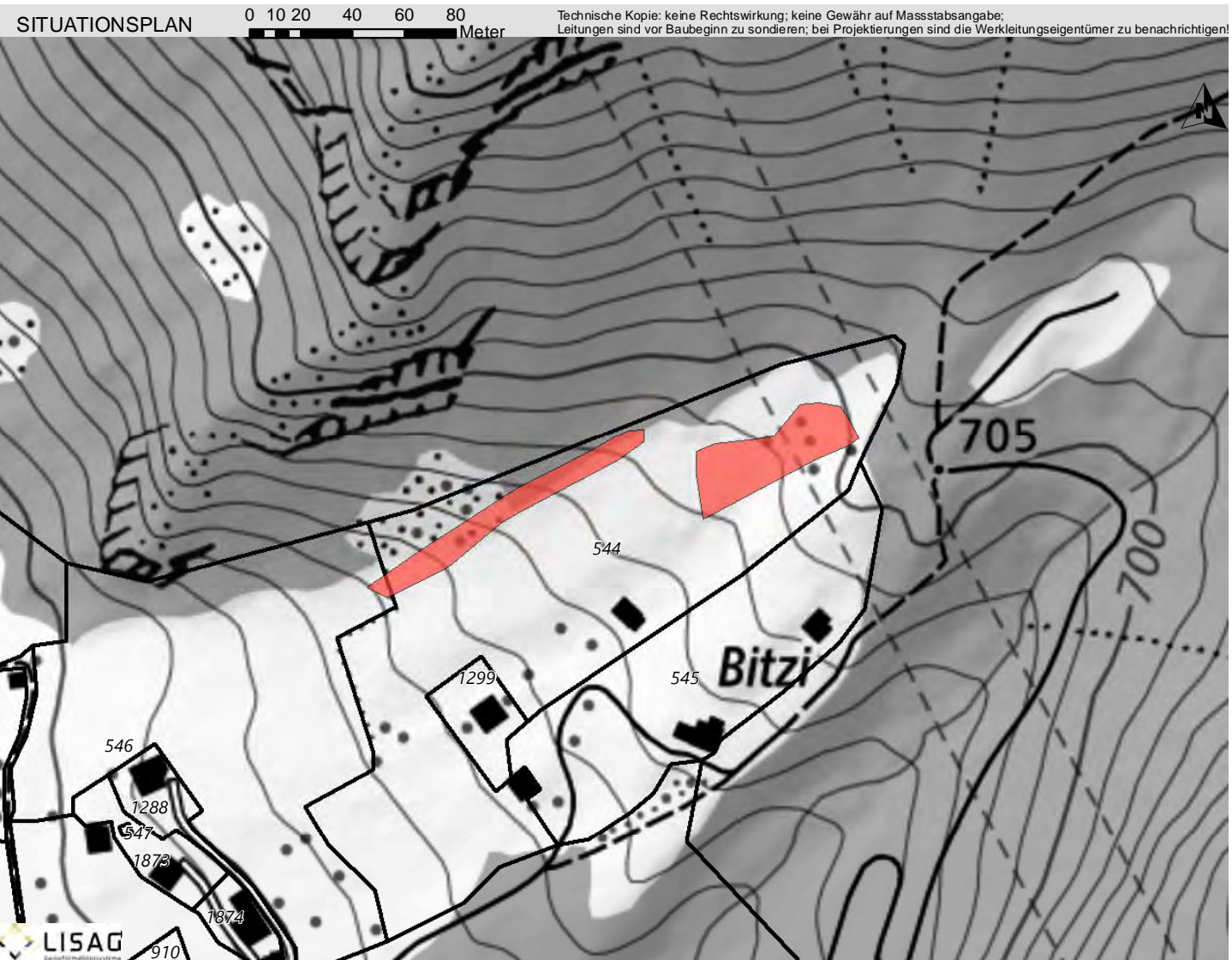
## KANTONALES SCHUTZINVENTAR

 GEMEINDE  
SILENEN

**Trockenwiesen Bitzi, Buchholz**
**NS.1216.45**
*Trockenwiese oder -weide Lokal*

 Koordinaten: 2'694'381 / 1'184'445  
Parzelle: 544, 546

Aufnahme-Datum: 28.09.2021



## BESCHREIBUNG

Trockenwiese mit zwei Teilflächen, bestehend aus Halbtrockenrasen und artenreichen Fettwiesen, mit Natursteinmauern, Lesesteinhaufen und einzelnen Bäumen.

11.05.2012



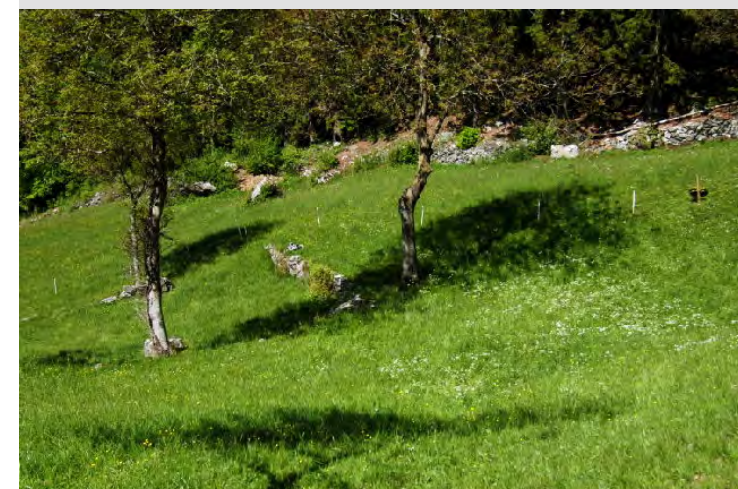
## SCHUTZZIEL

Erhalt und Förderung des Zustandes als Trockenwiesen mit den standorttypischen Tier- und Pflanzenarten und den Strukturen.

## SCHUTZMASSNAHMEN

Erlass eines Schutzreglementes zusammen mit dem Landschaftsschutzgebiet Buechholz-Ledi. Keine Veränderung der Bodenoberfläche. Extensive Bewirtschaftung ohne Verwendung von Düngemitteln und Bioziden. Erhalt der Feldgehölze. Ausscheidung von Pufferzonen. Abschluss eines Naturschutzvertrages.

11.05.2012



## PFLEGE MASSNAHMEN

Offenhalten der Wiesenfläche durch regelmässige Mahd. Rückschnitt der Sträucher. Unterhalt der Gehölz- und Steinstrukturen.

## QUELLEN / LITERATUR

Bundeskartierung der Trockenwiesen und -weiden KK &amp; NN, 10199

# KANTONALES SCHUTZINVENTAR

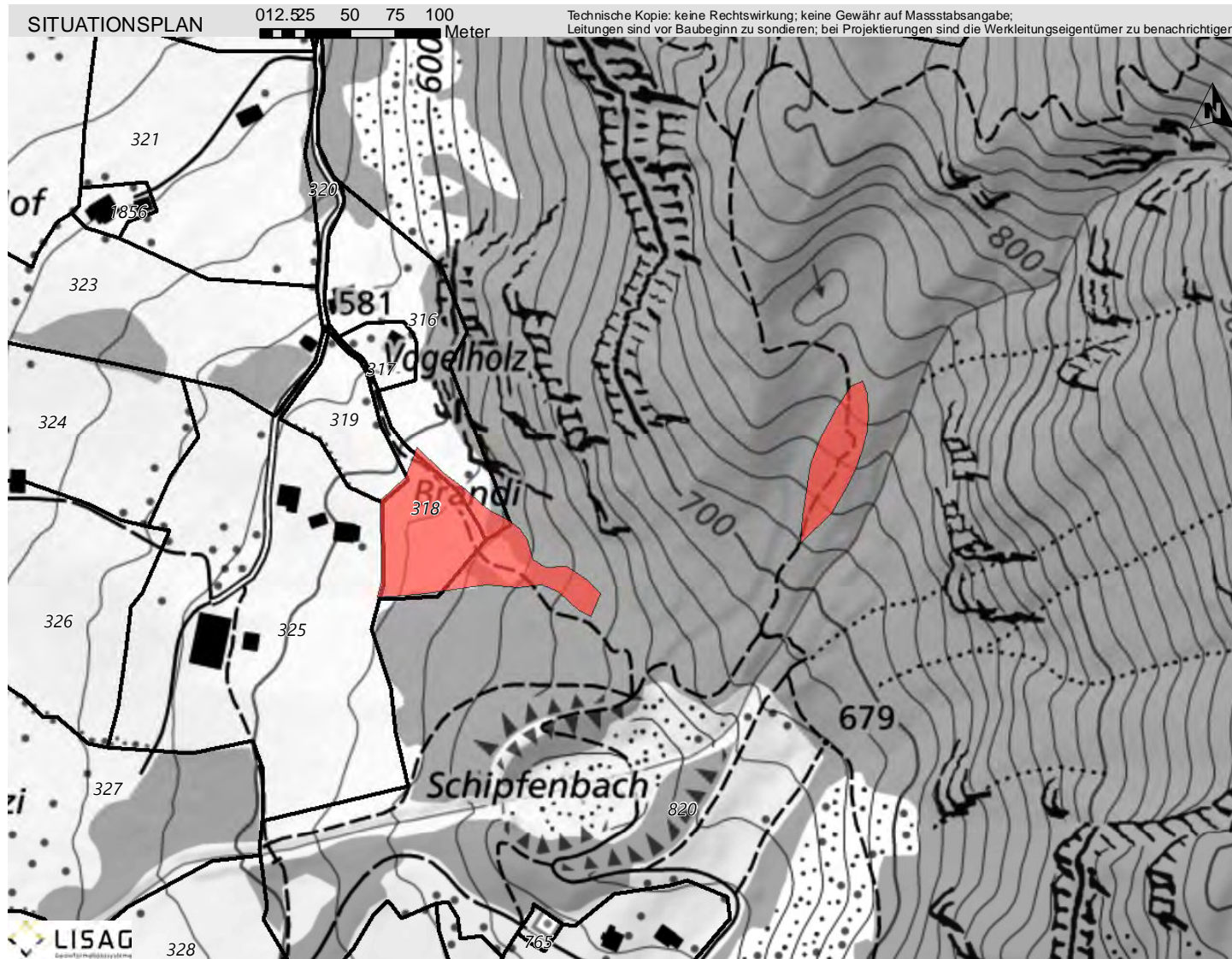
GEMEINDE  
SILENEN

**Trockenwiesen Vogelholz**

**NS.1216.47**  
*Trockenwiese oder -weide Lokal*

Koordinaten: 2'694'475 / 1'182'412  
Parzelle: 316, 318, 325, 820

Aufnahme-Datum: 28.09.2021



## BESCHREIBUNG

Trockenwiese mit zwei Teilflächen, bestehend aus Fiederzwenkenrasen und Halbtrockenrasen, entlang Waldrand oder in Waldlichtung mit Gehölzstrukturen.

17.10.2012



## SCHUTZZIEL

Erhalt und Förderung des Zustandes als Trockenwiesen mit den standorttypischen Tier- und Pflanzenarten und den Strukturen.

## SCHUTZMASSNAHMEN

Keine Veränderung der Bodenoberfläche. Extensive Bewirtschaftung ohne Verwendung von Düngemitteln und Biodizen. Abschluss eines Naturschutzvertrages.

17.10.2012



## PFLEGE MASSNAHMEN

Offenhalten der Wiesenflächen durch regelmässige Mahd. Rückschnitt von Sträuchern und Bäumen entlang Waldrand.

## QUELLEN / LITERATUR

BZO 2015, NSG 13

KANTONALES SCHUTZINVENTAR

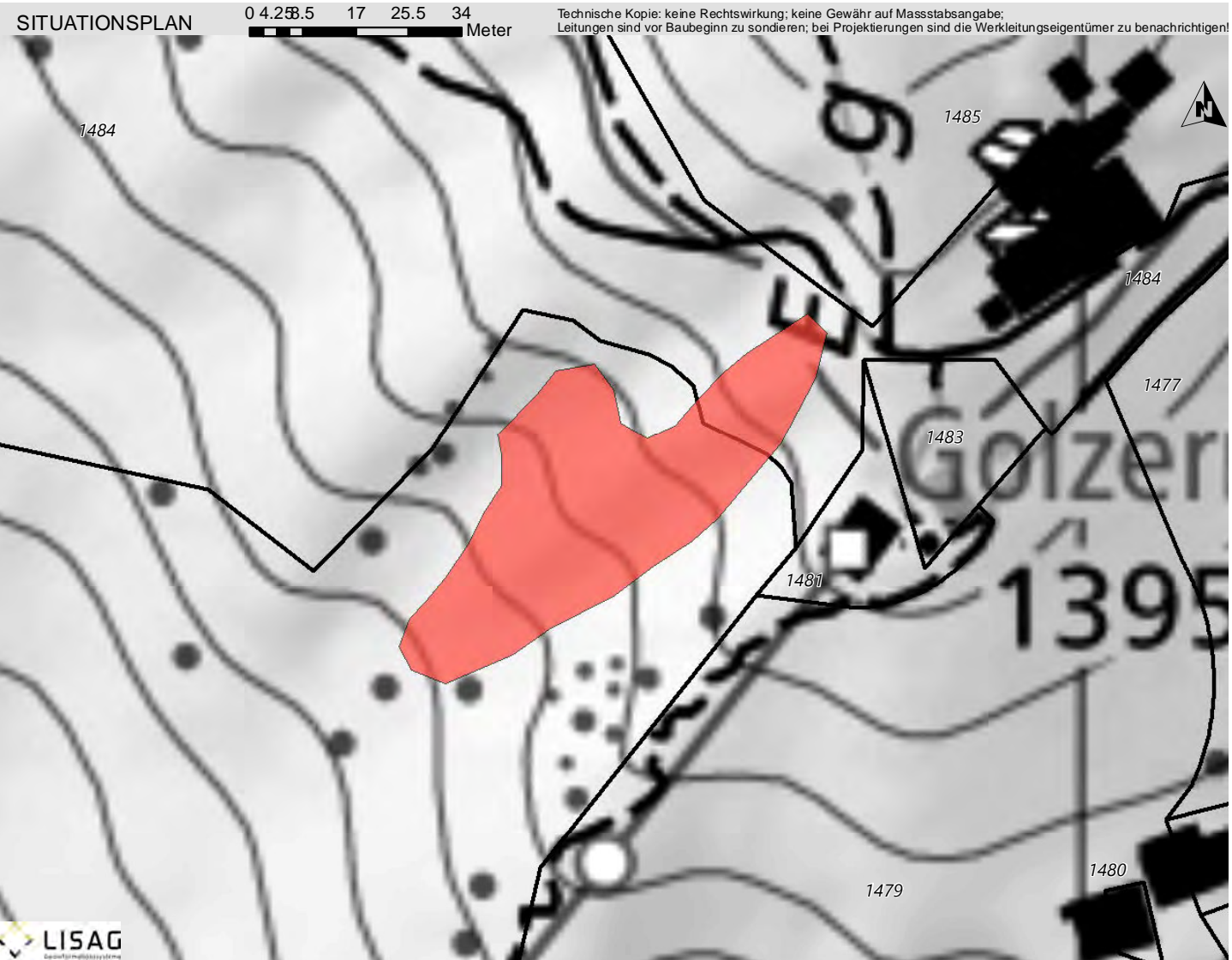
GEMEINDE  
SILENEN

**Trockenwiese Egg**

**NS.1216.48**  
*Trockenwiese oder -weide Lokal*

Koordinaten: 2'697'923 / 1'181'229  
Parzelle: 1472, 1484

Aufnahme-Datum: 28.09.2021



BESCHREIBUNG

Trockenwiese, bestehend aus Halbtrockenrasen und artenreicher Fettwiese, in Hanglage mit Gehölzstrukturen.

26.03.2011



SCHUTZZIEL

Erhalt und Förderung des Zustandes als Trockenwiese mit den standorttypischen Tier- und Pflanzenarten und den Strukturen.

SCHUTZMASSNAHMEN

Erlass eines Schutzreglementes zusammen mit dem BLN-Objekt Maderanertal/Fellital. Keine Veränderung der Bodenoberfläche. Extensive Bewirtschaftung ohne Verwendung von Düngemitteln und Bioziden. Ausscheidung von Pufferzonen. Abschluss eines Naturschutzvertrages.

26.03.2011



PFLEGE MASSNAHMEN

Offenhalten der Wiesenfläche durch regelmässige Mahd.

QUELLEN / LITERATUR

Bundeskartierung der Trockenwiesen und -weiden KK & NN, 10215

# KANTONALES SCHUTZINVENTAR

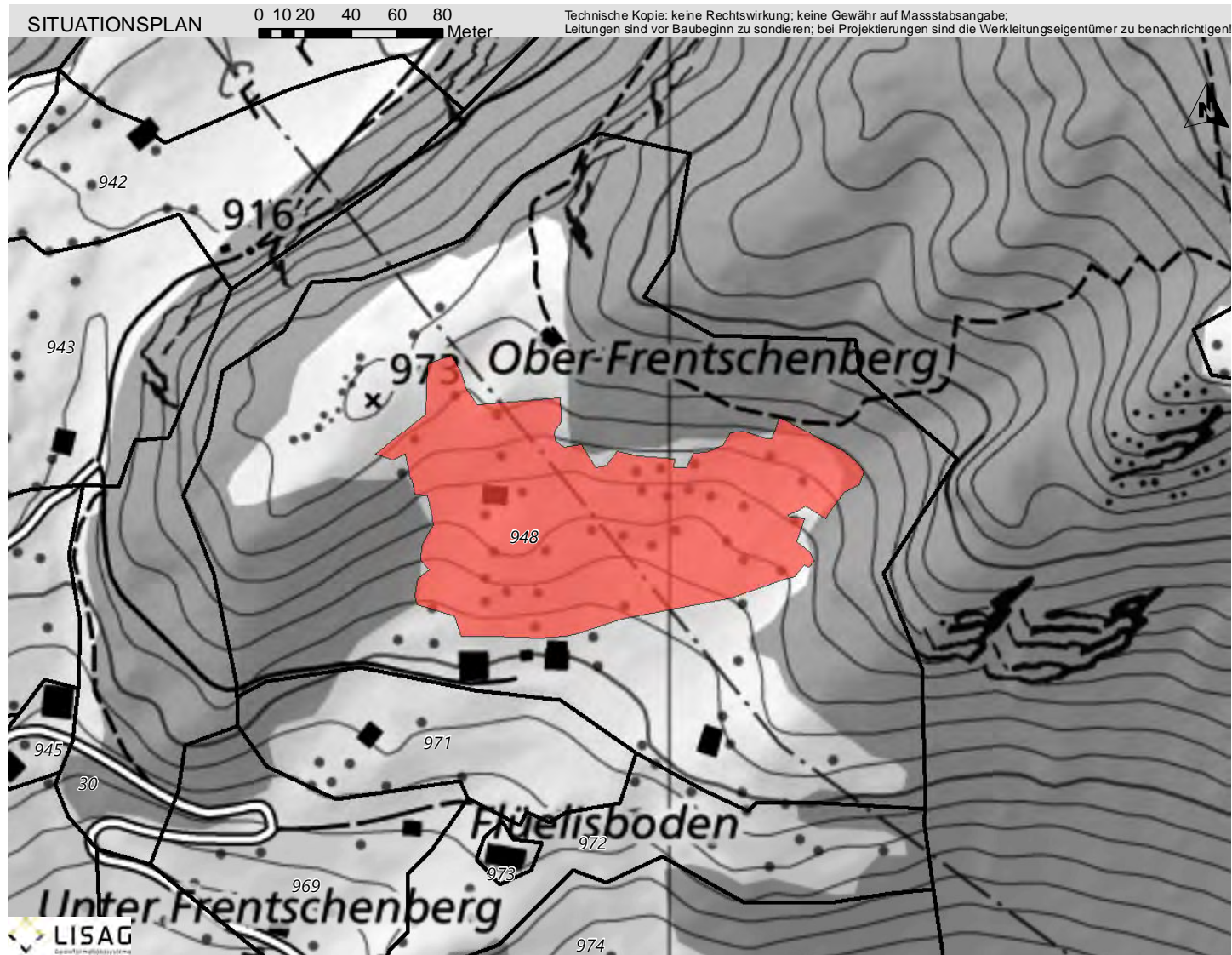
GEMEINDE  
SILENEN

**Trockenwiese Frentschenberg**

**NS.1216.49**  
*Trockenwiese oder -weide Lokal*

Koordinaten: 2'694'969 / 1'181'242  
Parzelle: 948

Aufnahme-Datum: 28.09.2021



## BESCHREIBUNG

Trockenwiese, bestehend aus Halbtrockenrasen und artenreicher Fettwiese, teilweise entlang Waldrand, mit Natursteinmauern, Lesesteinhäufen und zahlreichen Büschen und Bäumen.



## SCHUTZZIEL

Erhalt und Förderung des Zustandes als Trockenwiese mit den standorttypischen Tier- und Pflanzenarten und den Strukturen.

## SCHUTZMASSNAHMEN

Erlass eines Schutzreglementes zusammen mit dem BLN-Objekt Maderanertal/Fellital. Keine Veränderung der Bodenoberfläche. Extensive Bewirtschaftung ohne Verwendung von Düngemitteln und Bioziden. Ausscheidung von Pufferzonen. Abschluss eines Naturschutzvertrages.

26.06.2014



## PFLEGE MASSNAHMEN

Offenhalten der Wiesenfläche durch regelmässige Mahd. Unterhalt der Gehölz- und Steinstrukturen. Waldrandpflege.

## QUELLEN / LITERATUR

Bundeskartierung der Trockenwiesen und -weiden KK & NN, 10214,10216

## KANTONALES SCHUTZINVENTAR

 GEMEINDE  
SILENEN

**Trockenwiese Flüeli**
**NS.1216.50**
*Trockenwiese oder -weide Lokal*

 Koordinaten: 2693973.040838 / 1181040.182081  
Parzelle: 123

Aufnahme-Datum: 28.09.2021



## BESCHREIBUNG

Trockenwiese, bestehend aus Halbtrockenrasen und artenreicher Fettwiese, mit schöner Verzahnung aus Gehölzstrukturen und Mauerbiotopen.

17.10.2012



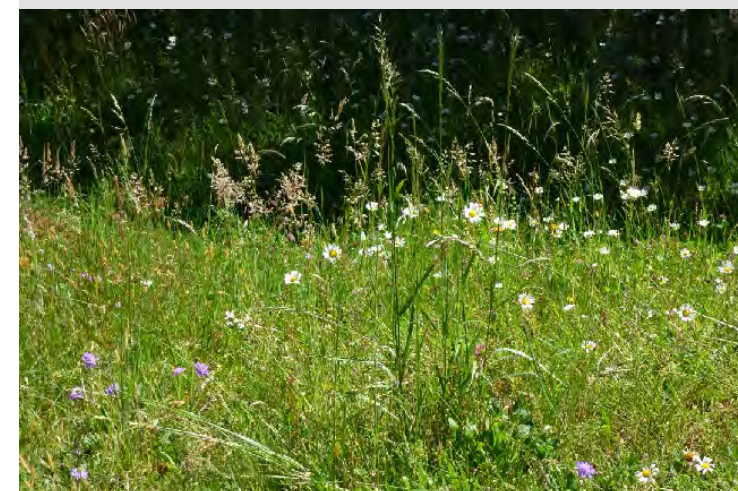
## SCHUTZZIEL

Erhalt und Förderung des Zustandes als Trockenwiese mit den standorttypischen Tier- und Pflanzenarten und den Strukturen.

## SCHUTZMASSNAHMEN

Keine Veränderung der Bodenoberfläche. Extensive Bewirtschaftung ohne Verwendung von Düngemitteln und Bioziden. Ausscheidung von Pufferzonen. Abschluss eines Naturschutzvertrages.

25.05.2020



## PFLEGE MASSNAHMEN

Offenhalten der Wiesenfläche durch regelmässige Mahd. Unterhalt der Gehölz- und Steinstrukturen.

## QUELLEN / LITERATUR

Bundeskartierung der Trockenwiesen und -weiden KK &amp; NN, 10218

## KANTONALES SCHUTZINVENTAR

GEMEINDE  
SILENEN

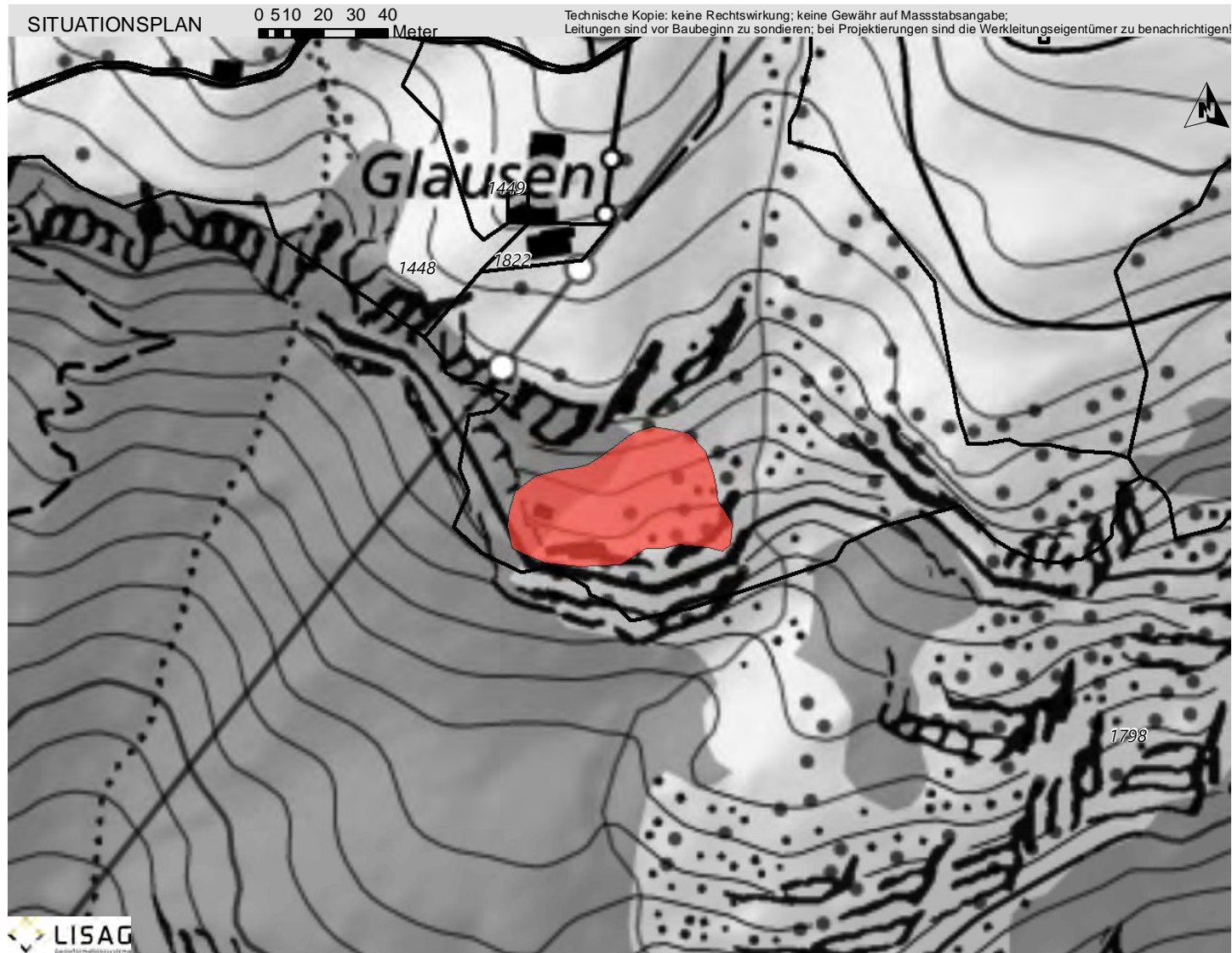
Trockenwiese Glausen

NS.1216.51

Trockenwiese oder -weide Lokal

Koordinaten: 2697623.508337 / 1180697.961736  
Parzelle: 1450

Aufnahme-Datum: 28.09.2021



## BESCHREIBUNG

Trockenwiese zwischen Felsbändern gelegenen, bestehend aus Halbtrockenrasen, mit Gehölzstrukturen. In Waldlichtung.

## SCHUTZZIEL

Erhalt und Förderung des Zustandes als Trockenwiese mit den standorttypischen Tier- und Pflanzenarten und den Strukturen.

## SCHUTZMASSNAHMEN

Erlass eines Schutzreglementes zusammen mit dem BLN-Objekt Maderanertal/Fellital. Keine Veränderung der Bodenoberfläche. Extensive Bewirtschaftung ohne Verwendung von Düngemitteln und Bioziden. Abschluss eines Naturschutzvertrages.

## PFLEGE MASSNAHMEN

Offenhalten der Wiesenfläche durch regelmässige Mahd. Unterhalt der Gehölzstrukturen. Waldrandpflege.

## QUELLEN / LITERATUR

Bundeskartierung der Trockenwiesen und -weiden KK & NN, 10221

# KANTONALES SCHUTZINVENTAR

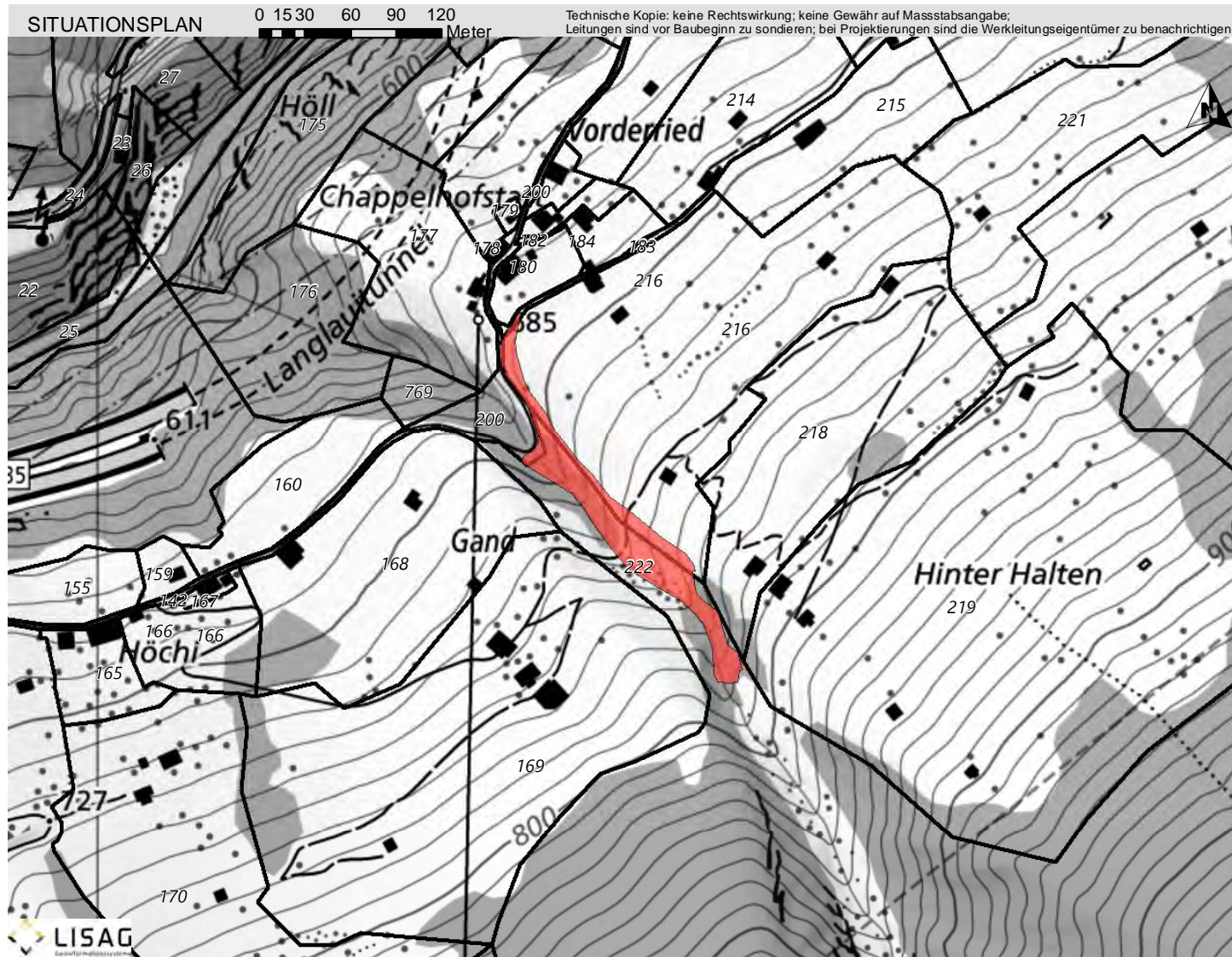
GEMEINDE  
SILENEN

**Trockenwiese Vorder Ried**

**NS.1216.52**  
*Trockenwiese oder -weide Lokal*

Koordinaten: 2°69'34.3" / 1°17'9.342"  
Parzelle: 200, 216, 222

Aufnahme-Datum: 28.09.2021



## BESCHREIBUNG

Trockenwiese, bestehend aus artenreicher Fettwiese, mit Gehölz- und Steinstrukturen.

18.10.2012



## SCHUTZZIEL

Erhalt und Förderung des Zustandes als Trockenwiese mit den standorttypischen Tier- und Pflanzenarten und den Strukturen.

## SCHUTZMASSNAHMEN

Erlass eines Schutzreglementes zusammen mit dem BLN-Objekt Maderanertal/Fellital. Keine Veränderung der Bodenoberfläche. Extensive Bewirtschaftung ohne Verwendung von Düngemitteln und Bioziden. Ausscheidung von Pufferzone. Abschluss eines Naturschutzvertrages.

18.10.2012



## PFLEGE MASSNAHMEN

Offenhalten der Wiesenfläche durch regelmässige Mahd. Unterhalt der Gehölz- und Steinstrukturen.

## QUELLEN / LITERATUR

Bundeskartierung der Trockenwiesen und -weiden KK & NN,