

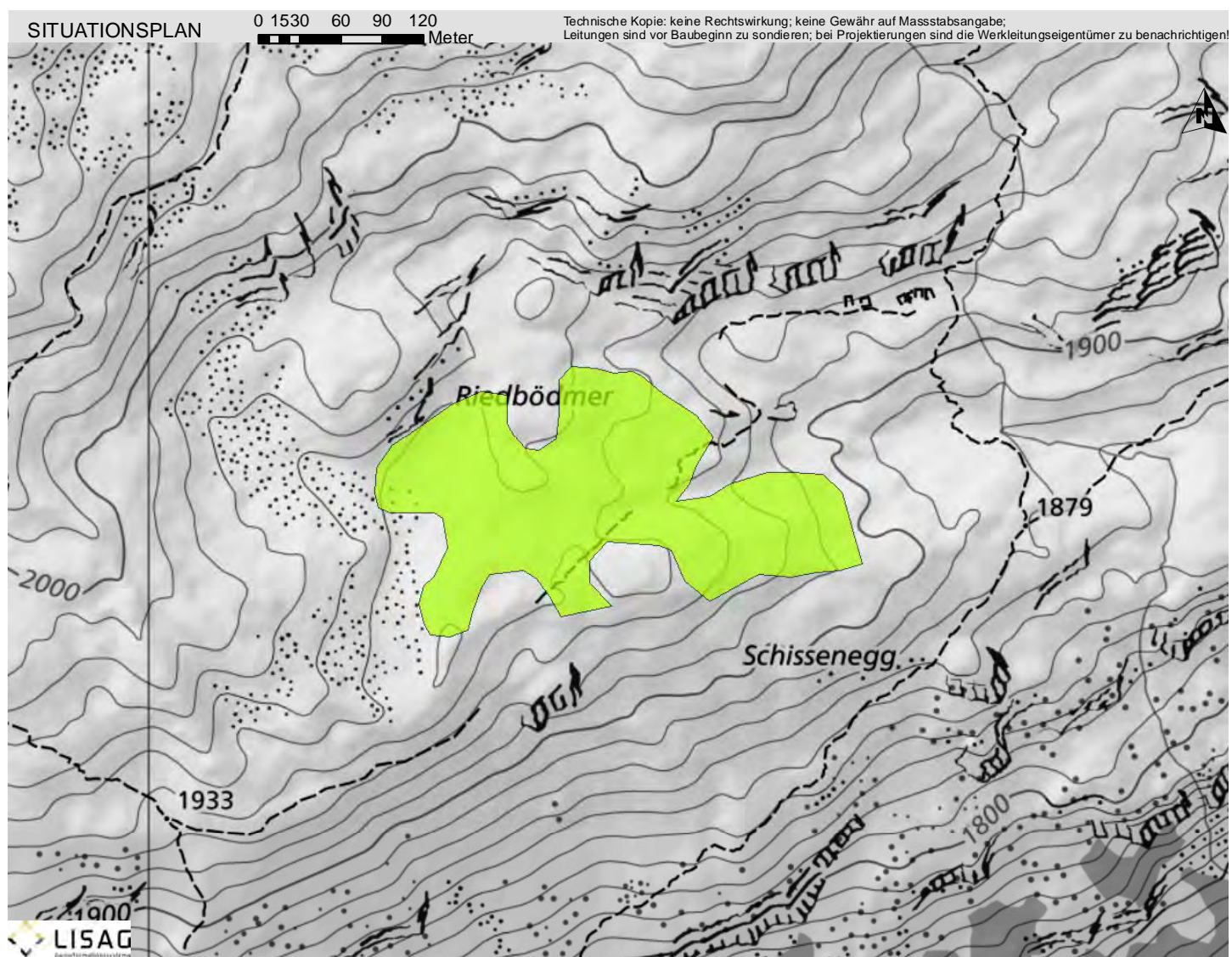
KANTONALES SCHUTZINVENTAR

 GEMEINDE
SILENEN

Flachmoore Riedbödmer
NS.1216.71
Flachmoor Lokal

 Koordinaten: 2°70'327 / 1°182'484
Parzelle: 1797

Aufnahme-Datum: 28.09.2021



BESCHREIBUNG

Flachmoor, bestehend aus mehreren Teilflächen, mit Tümpeln und Steinstrukturen.

23.06.2020



SCHUTZZIEL

Erhalt und Förderung des Zustandes als Flachmoor mit den standorttypischen Tier- und Pflanzenarten und den Strukturen. Erhalt der Tümpel.

SCHUTZMASSNAHMEN

Erlass eines Schutzreglementes zusammen mit dem BLN-Objekt Maderanertal/Fellital. Keine Veränderung der Bodenoberfläche. Keine Drainage der Moore. Extensive Bewirtschaftung ohne Verwendung von Düngemitteln und Bioziden. Angepasste Beweidung und Förderung der Streuenutzung. Ausscheidung von Pufferzonen. Abschluss von Naturschutzvertrag.

23.06.2020



PFLEGE MASSNAHMEN

Regelmässige Streuenutzung. Unterhalt der Tümpel.

QUELLEN / LITERATUR

BZO 2015, NSG 33

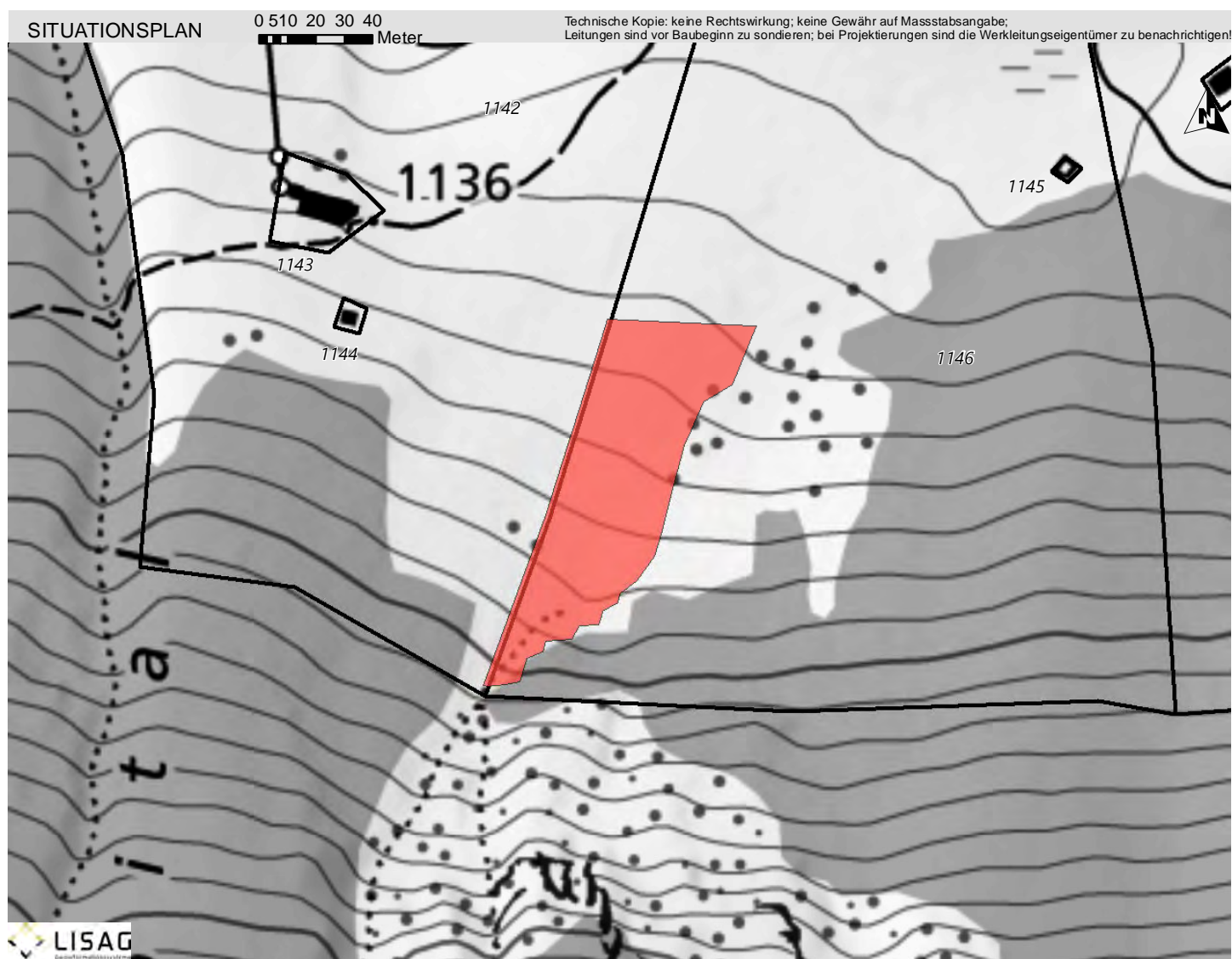
KANTONALES SCHUTZINVENTAR

 GEMEINDE
SILENEN

Magerwiese Breitlauri
NS.1216.77
Trockenwiese oder -weide Lokal

 Koordinaten: 2'695'499 / 1'179'839
Parzelle: 1146

Aufnahme-Datum: 28.09.2021



BESCHREIBUNG

Trockenwiese, bestehend aus artenreicher Fettwiese, in Hanglage mit Gehölzstrukturen.

26.05.2020



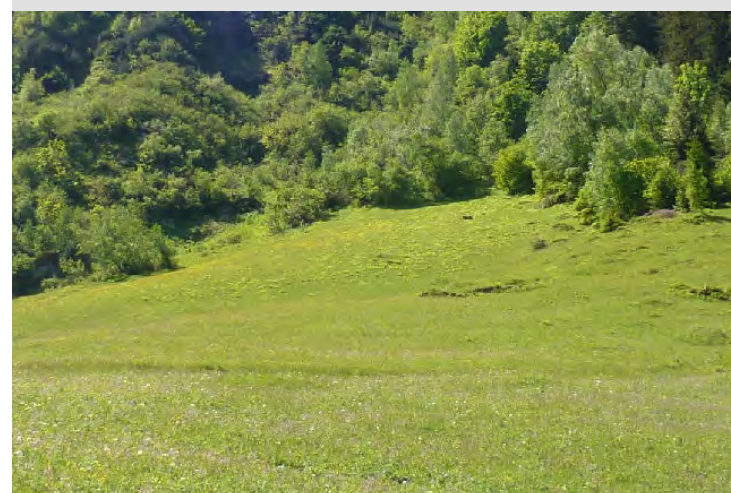
SCHUTZZIEL

Erhalt und Förderung des Zustandes als Magerwiese mit den standorttypischen Tier- und Pflanzenarten und den Strukturen.

SCHUTZMASSNAHMEN

Erlass eines Schutzreglementes zusammen mit dem BLN-Objekt Maderanertal/Fellital. Keine Veränderung der Bodenoberfläche. Extensive Bewirtschaftung ohne Verwendung von Düngemitteln oder Bioziden. Ausscheidung von Pufferzonen. Abschluss eines Naturschutzvertrages.

26.05.2020



PFLEGE MASSNAHMEN

Offenhalten der Wiesenflächen durch regelmässige Mahd. Unterhalt der Gehölzstrukturen.

QUELLEN / LITERATUR

KANTONALES SCHUTZINVENTAR

 GEMEINDE
SILENEN

Magerwiesen Buchholz West
NS.1216.79
Trockenwiese oder -weide Lokal

 Koordinaten: 2°69'38.76" / 1°18'41.62"
Parzelle: 566, 583

Aufnahme-Datum: 28.09.2021



BESCHREIBUNG

Trockenwiese mit mehreren Teilflächen, bestehend aus Halbtrockenrasen und artenreichen Fettwiesen, mit Gehölzstrukturen.

25.05.2020



SCHUTZZIEL

Erhalt und Förderung des Zustandes als Trockenwiese mit den standorttypischen Tier- und Pflanzenarten und den Strukturen.

SCHUTZMASSNAHMEN

Erlass eines Schutzreglementes zusammen mit dem Landschaftsschutzgebiet Buechholz-Ledi. Keine Veränderung der Bodenoberfläche. Extensive Bewirtschaftung ohne Verwendung von Düngemitteln oder Bioziden. Abschluss eines Naturschutzvertrages.

25.05.2020



PFLEGE MASSNAHMEN

Offenhalten der Wiesenflächen durch regelmässige Mahd.

QUELLEN / LITERATUR

Naturschutzplanung Naturschutzgebiet "Buechholz",

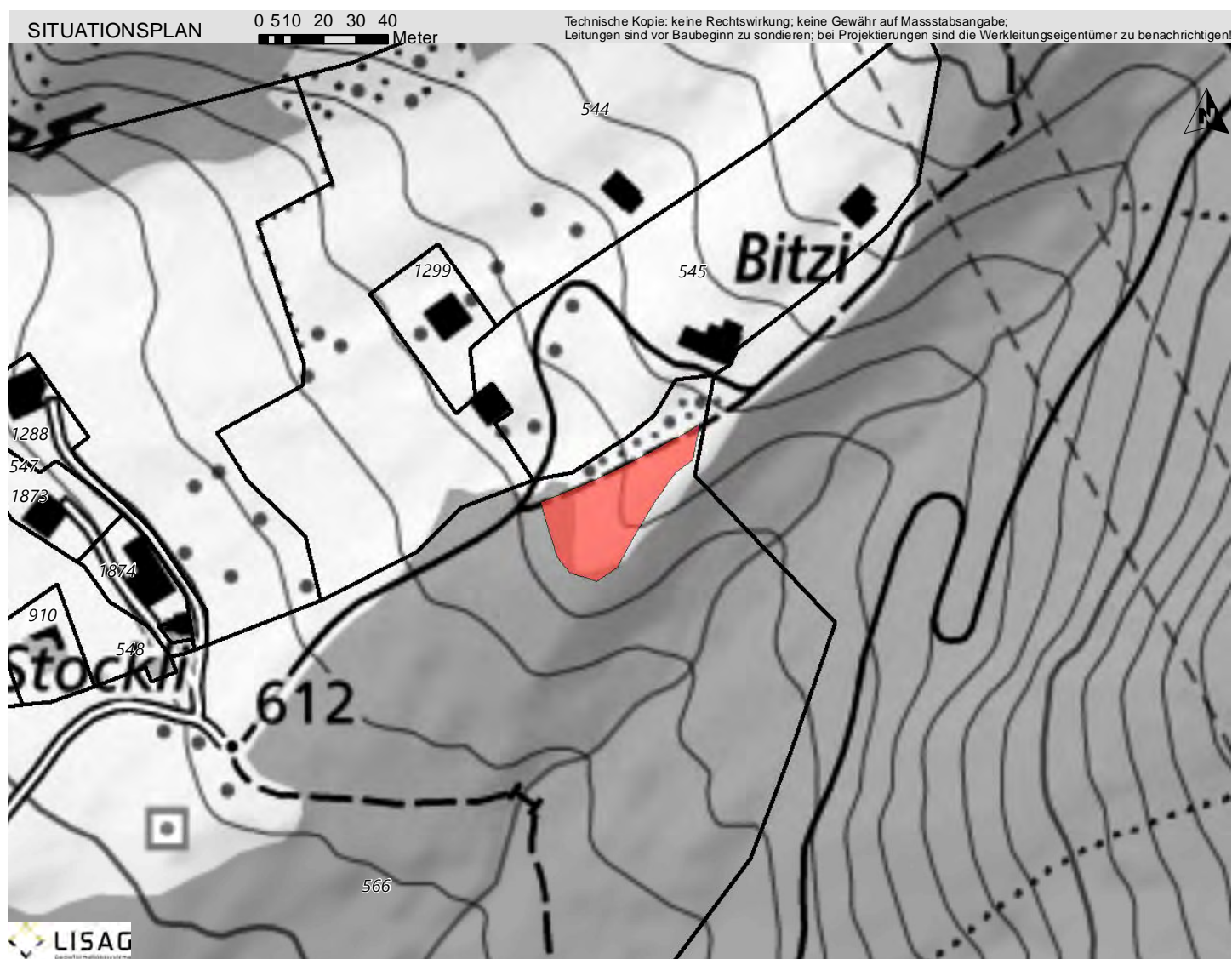
KANTONALES SCHUTZINVENTAR

 GEMEINDE
SILENEN

Magerwiese Buchholz Ost
NS.1216.80
Trockenwiese oder -weide Lokal

 Koordinaten: 2694323.278289 / 1184285.005668
Parzelle: 566

Aufnahme-Datum: 28.09.2021



BESCHREIBUNG

Trockenwiese, bestehend aus Halbtrockenrasen, in Waldlichtung.

25.05.2020



SCHUTZZIEL

Erhalt und Förderung des Zustandes als Trockenwiese mit den standorttypischen Tier- und Pflanzenarten und Strukturen.

SCHUTZMASSNAHMEN

Erlass eines Schutzreglementes zusammen mit dem Landschaftsschutzgebiet Buechholz-Ledi. Keine Veränderung der Bodenoberfläche. Extensive Bewirtschaftung ohne Verwendung von Düngemitteln oder Bioziden. Abschluss eines Naturschutzvertrages.

25.05.2020



PFLEGE MASSNAHMEN

Offenhalten der Wiesenflächen durch regelmässige Mahd. Waldrandpflege.

QUELLEN / LITERATUR

Naturschutzplanung Naturschutzgebiet "Buechholz",

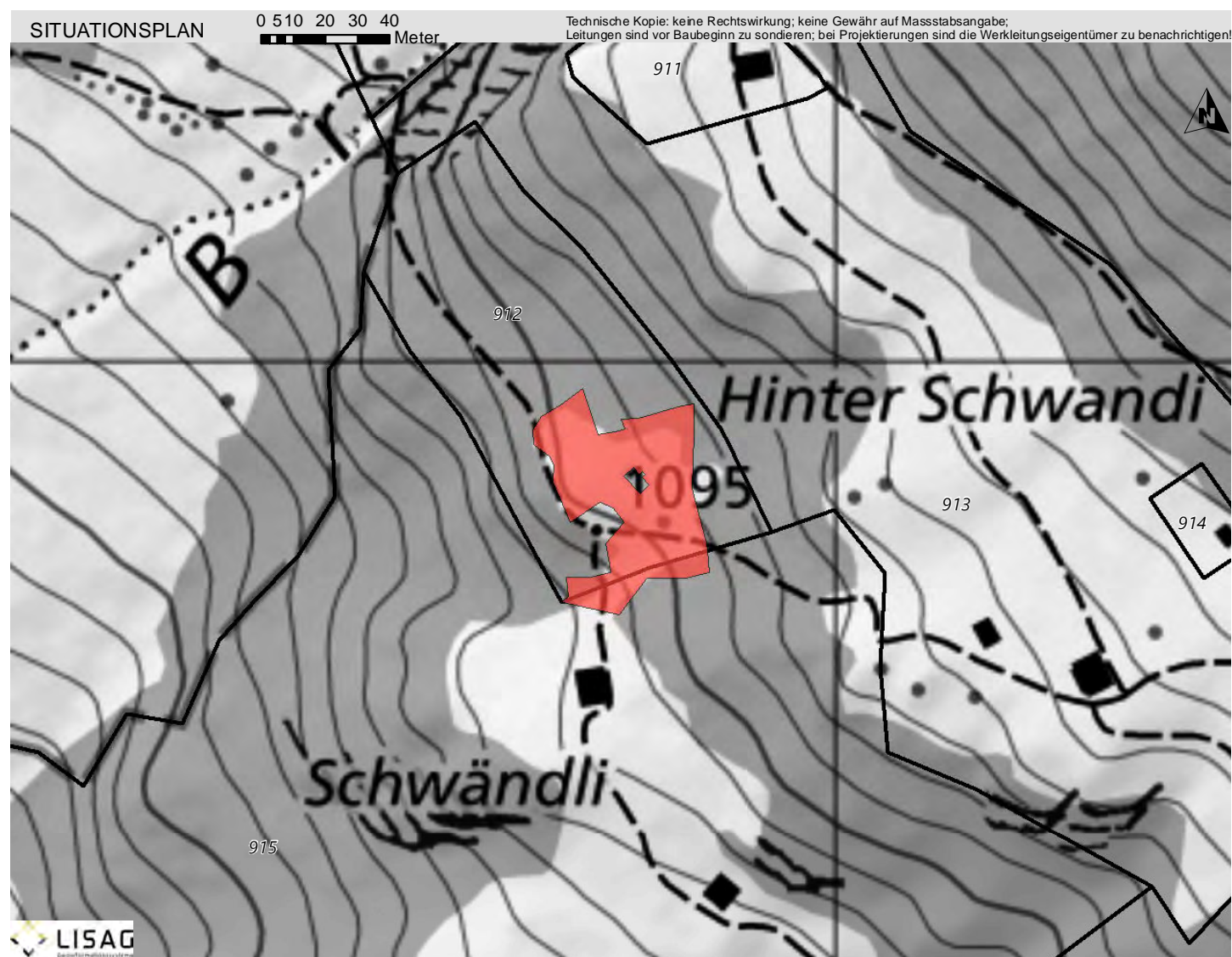
KANTONALES SCHUTZINVENTAR

 GEMEINDE
SILENEN

Magerwiese Schwändi
NS.1216.82
Trockenwiese oder -weide Lokal

 Koordinaten: 2693935.577408 / 1185958.001856
Parzelle: 912, 915

Aufnahme-Datum: 28.09.2021



BESCHREIBUNG

Trockenwiese in Waldlichtung.

29.05.2020



SCHUTZZIEL

Erhalt und Förderung des Zustandes als Trockenwiese mit den standorttypischen Tier- und Pflanzenarten und den Strukturen.

SCHUTZMASSNAHMEN

Keine Veränderung der Bodenoberfläche. Extensive Bewirtschaftung ohne Verwendung von Düngemitteln und Bioziden. Verhinderung der Verbuschung. Abschluss eines Naturschutzvertrages.

29.05.2020



PFLEGE MASSNAHMEN

Offenhalten der Wiesenfläche durch regelmässige Mahd. Waldrandpflege.

QUELLEN / LITERATUR

Inventar der schutzwürdigen Objekte, Gebiete und Landschaften der Gemeinde Silenen 1999, NSG24

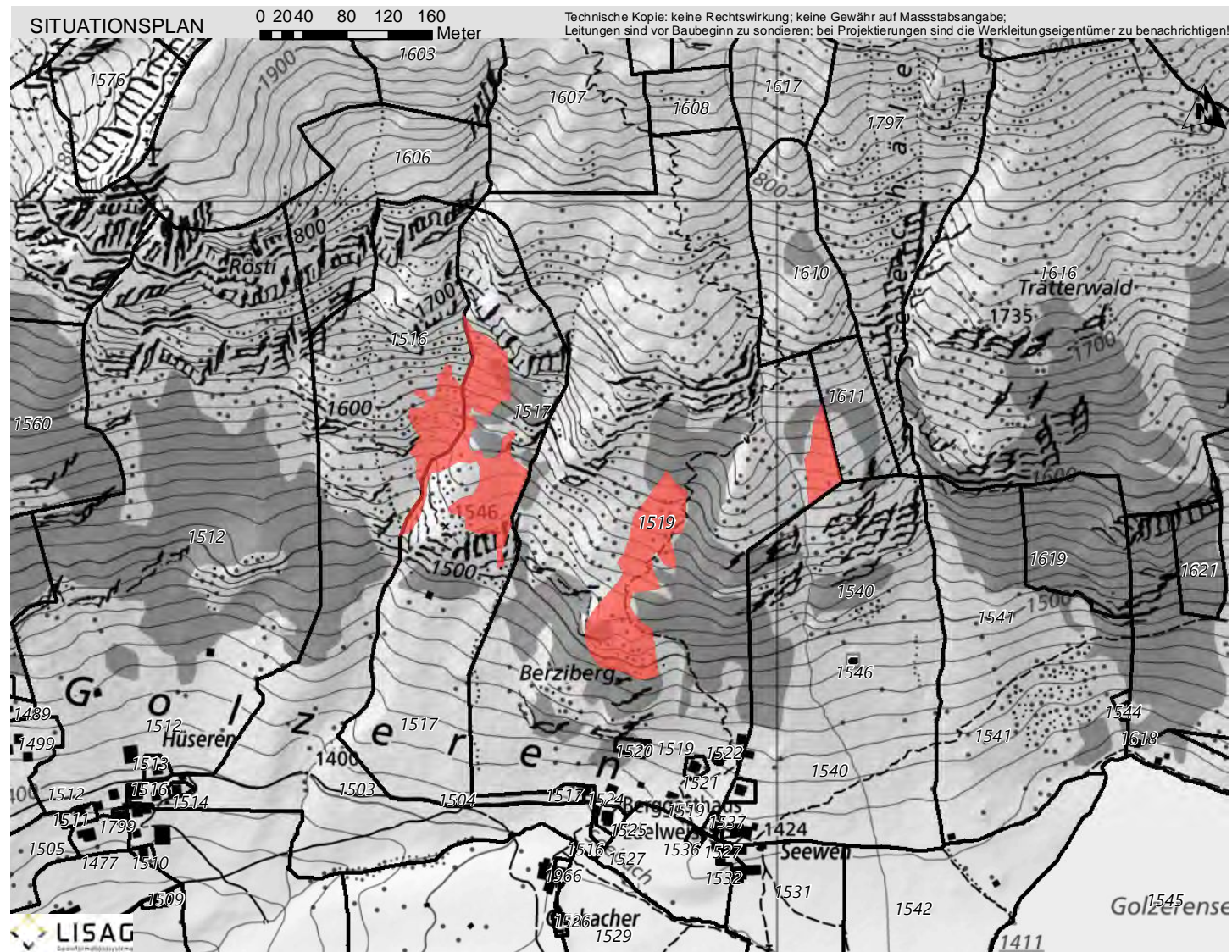
KANTONALES SCHUTZINVENTAR

 GEMEINDE
SILENEN

Trockenwiesen nördlich von Golzeren
NS.1216.83
Trockenwiese oder -weide Regional

 Koordinaten: 2'698'800 / 1'181'722
 Parzelle: 1516, 1517, 1519

Aufnahme-Datum: 28.09.2021



BESCHREIBUNG

Trockenwiese mit drei Teilflächen, in Hanglage mit Fließgewässer, Felsen, Feldgehölzen und einzelnen Bäumen.

25.06.2020



SCHUTZZIEL

Erhalt und Förderung des Zustandes als Trockenwiesen mit den standorttypischen Tier- und Pflanzenarten und den Strukturen.

SCHUTZMASSNAHMEN

Erlass eines Schutzreglementes zusammen mit dem BLN-Objekt Maderanertal/Fellital. Keine Veränderung der Bodenoberfläche. Extensive Bewirtschaftung ohne Verwendung von Düngemitteln oder Bioziden. Abschluss von Naturschutzverträgen.

25.06.2020



PFLEGEMASSNAHMEN

Offenhalten der Wiesenflächen durch regelmässige Mahd. Unterhalt der Gehölzstrukturen.

QUELLEN / LITERATUR

KANTONALES SCHUTZINVENTAR

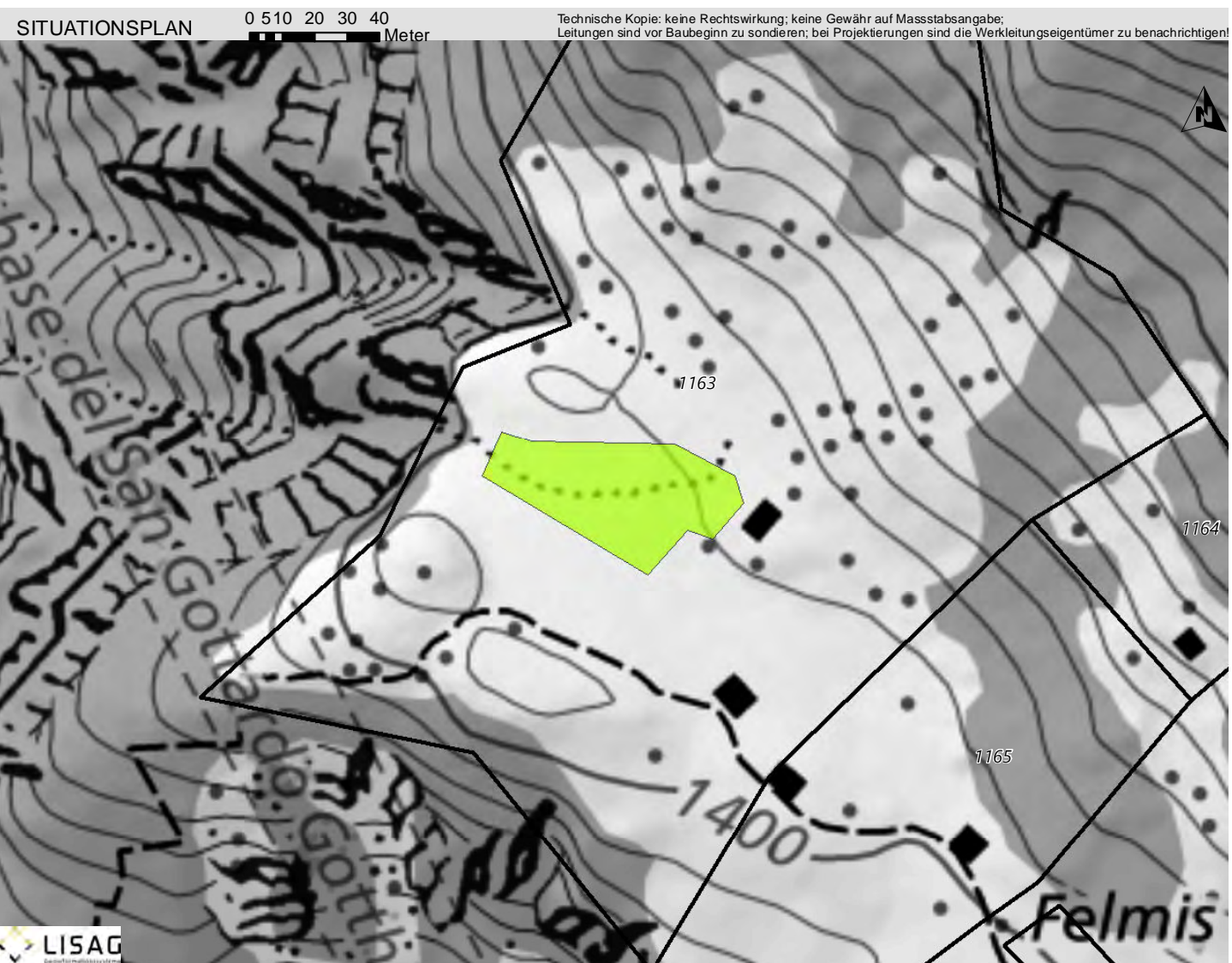
GEMEINDE
SILENEN

Flachmoor Fellmis

NS.1216.84
Flachmoor Lokal

Koordinaten: 2697363.851552 / 1179161.804315
Parzelle: 1163

Aufnahme-Datum: 28.09.2021



BESCHREIBUNG

Rest eines ehemals ausgedehnten Flachmoors, welches wahrscheinlich aus einem See hervorgegangen ist. Vorkommen von Grasfröschen.

26.05.2020



SCHUTZZIEL

Erhalt und Förderung des Zustandes als Flachmoor mit den standorttypischen Tier- und Pflanzenarten und den Strukturen. Erhalt von Stillgewässern als Lebensraum für Amphibien.

SCHUTZMASSNAHMEN

Erlass eines Schutzreglementes zusammen mit dem BLN-Objekt Maderanertal/Fellital. Keine Veränderung der Bodenoberfläche. Keine Drainage der Moorflächen. Extensive Bewirtschaftung ohne Verwendung von Düngemitteln und Bioziden. Angepasste Beweidung und Förderung der Streuennutzung. Bei starken Trittschäden auszäunen. Ausscheidung von Pufferzone. Abschluss von Naturschutzvertrag.

26.05.2020



PFLEGE MASSNAHMEN

Regelmässige Streuennutzung. Rückschnitt der Gehölze entlang Waldrand. Offenhaltung von Stillgewässern.

QUELLEN / LITERATUR

Inventar der schutzwürdigen Objekte, Gebiete und Landschaften der Gemeinde Silenen 1999, NSG11

KANTONALES SCHUTZINVENTAR

GEMEINDE
SILENEN

Flachmoor Berziberg

NS.1216.85
Flachmoor Lokal

Koordinaten: 2698798.679506 / 1181411.517723
Parzelle: 1516, 1518, 1519, 1529

Aufnahme-Datum: 28.09.2021



BESCHREIBUNG

Flachmoor, bestehend aus basischem Kleinseggenried, in Hanglage, mit Hochstaudenflur.

23.06.2020



SCHUTZZIEL

Erhalt und Förderung des Zustandes als Flachmoor mit den standorttypischen Tier- und Pflanzenarten und den Strukturen.

SCHUTZMASSNAHMEN

Erlass eines Schutzreglementes zusammen mit dem BLN-Objekt Maderanertal/Fellital. Keine Veränderung der Bodenoberfläche. Keine Drainage der Moorflächen. Extensive Bewirtschaftung ohne Verwendung von Düngemitteln und Bioziden. Förderung der Streuenutzung. Ausscheidung von Pufferzone. Abschluss von Naturschutzvertrag.

23.06.2020



PFLEGEMASSNAHMEN

Regelmässige Streuenutzung.

QUELLEN / LITERATUR

Inventar der schutzwürdigen Objekte, Gebiete und Landschaften der Gemeinde Silenen 1999, NSG 30

KANTONALES SCHUTZINVENTAR

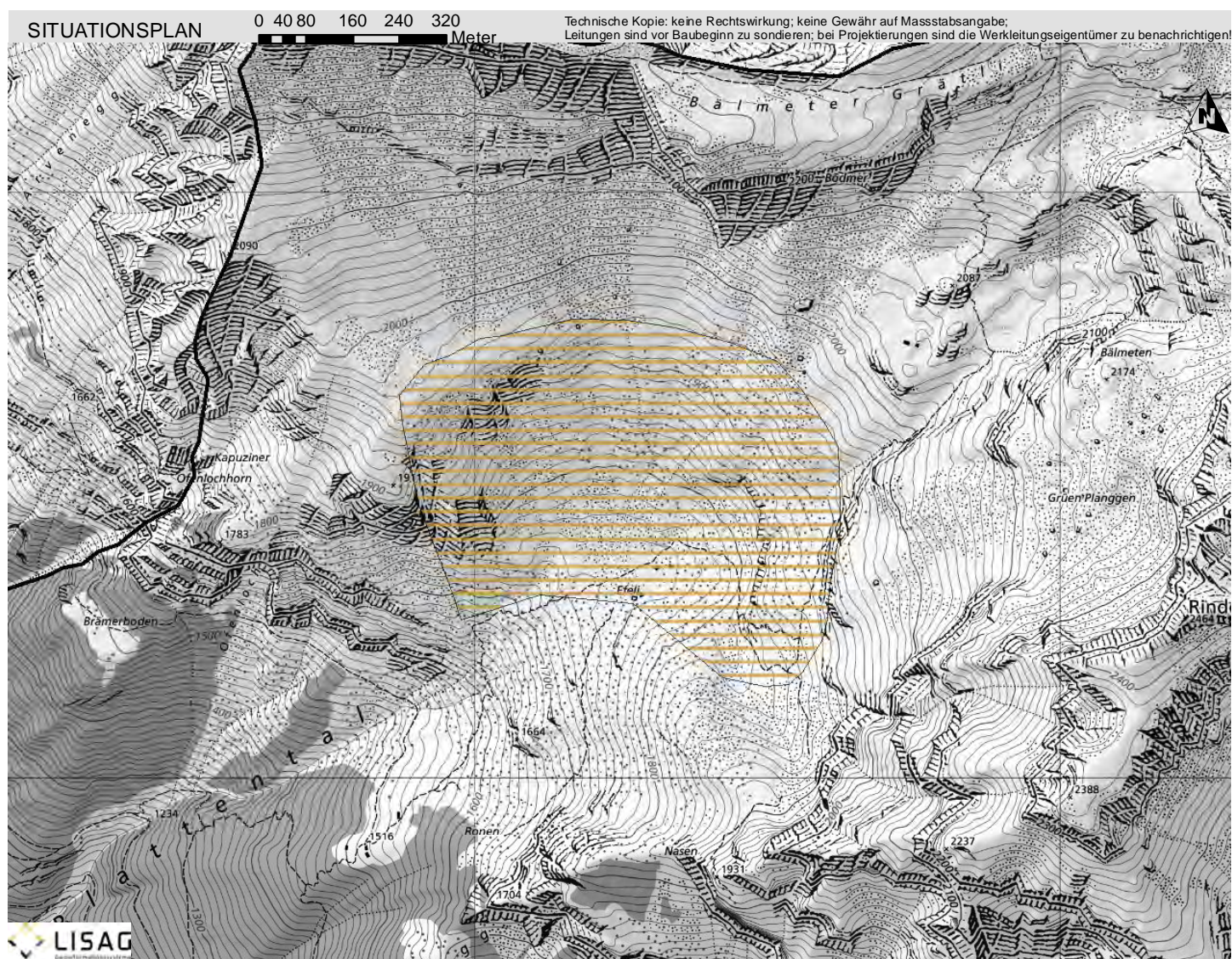
 GEMEINDE
SILENEN

Bruchrand Öfeli

 NS.1216.88
Geotop Lokal

 Koordinaten: 2°69'270 / 1°186'500
Parzelle: 820

Aufnahme-Datum: 28.09.2021



BESCHREIBUNG

Bruchrand einer grossräumig versackten Masse, Doppelgrat und Nackentälchen. Waldgruppen und abgelagerte Sturzblöcke betonen diese prägnante Landschaft zusätzlich.



SCHUTZZIEL

Erhaltung des charakteristischen Geotopbestandes und Gewährleistung der natürlichen Weiterentwicklung.

SCHUTZMASSNAHMEN

Keine Veränderung der Bodenoberfläche.

PFLEGE MASSNAHMEN

Keine



QUELLEN / LITERATUR

Geotopinventar Kanton Uri, 1216-15