

KANTONALES SCHUTZINVENTAR

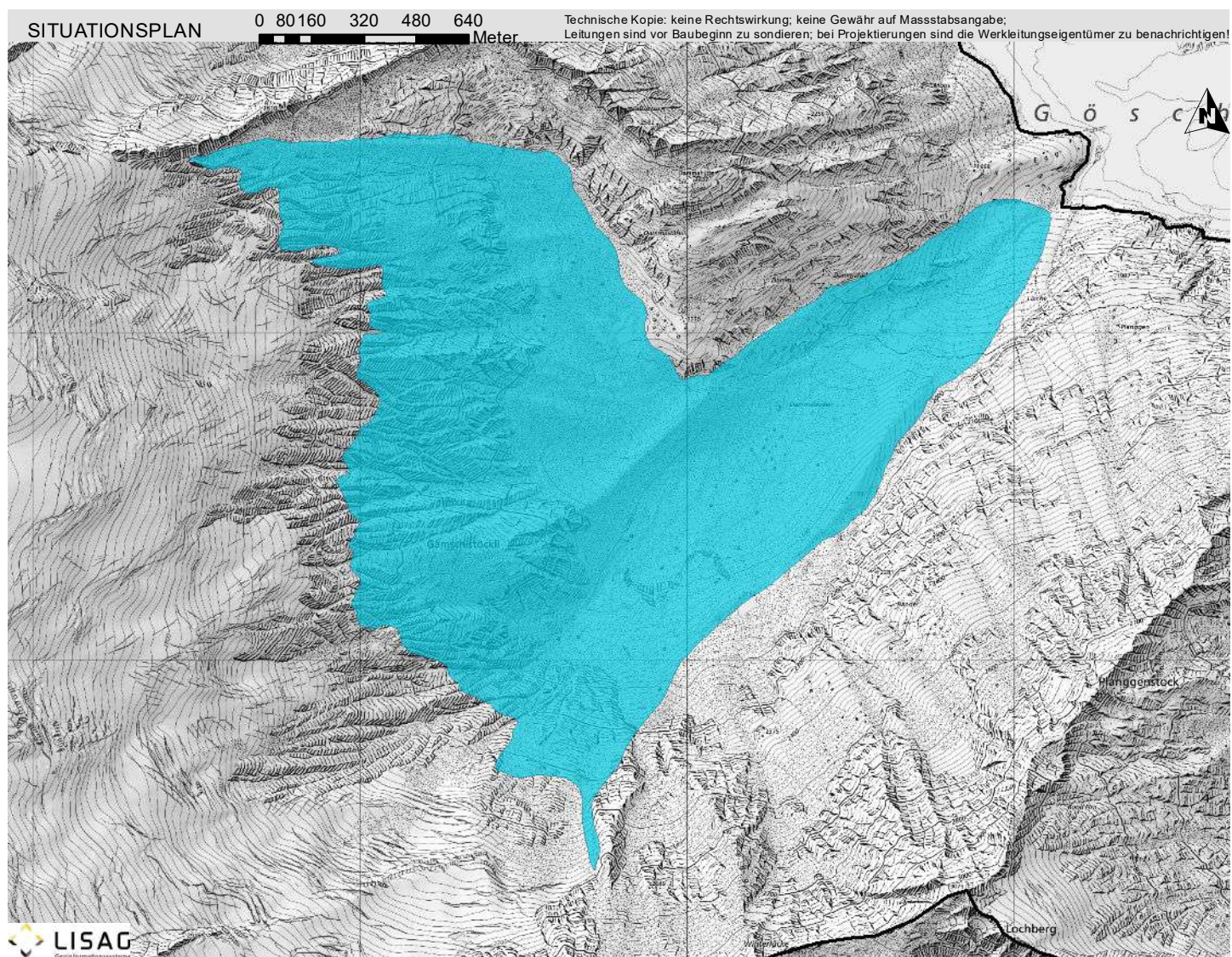
 GEMEINDE
GÖSCHELEN

Gletschervorfeld Dammagletscher (Aue)

 NS.1208.01
Auengebiet National

 Koordinaten: 2'677'840 / 1'165'881
Parzelle: 366

Aufnahme-Datum: 16.03.2021



BESCHREIBUNG

Gletschervorfeld mit Mosaik aus alpiner Schuttvegetation und schöner Ausbildung von Gletschervorfeldvegetation auf den Moränen.

21.08.2013



SCHUTZZIEL

Erhalt und Förderung der vom Gletscher und Wasser beeinflussten Landschaft mit seiner ganzen Dynamik und laufenden Veränderung, sowie der autotypischen Lebensräume mit den Tier- und Pflanzenarten.

SCHUTZMASSNAHMEN

Erlass eines Schutzreglementes (als Bestandteil des Landschaftschutzgebietes Göschenalptal). Keine Veränderung der Bodenoberfläche und Gewässerstruktur. Keine baulichen Eingriffe. Schonung des Landschaftsbildes.

21.08.2013



PFLEGE MASSNAHMEN

Keine

QUELLEN / LITERATUR

Bundesinventar der Auengebiete von nationaler Bedeutung, 1219

KANTONALES SCHUTZINVENTAR

 GEMEINDE
GÖSCHENEN

Gletschervorfeld Chelengletscher (Aue)
NS.1208.02
Auengebiet National

 Koordinaten: 2'676'578 / 1'168'799
Parzelle: 362, 366, 367

Aufnahme-Datum: 16.03.2021



BESCHREIBUNG

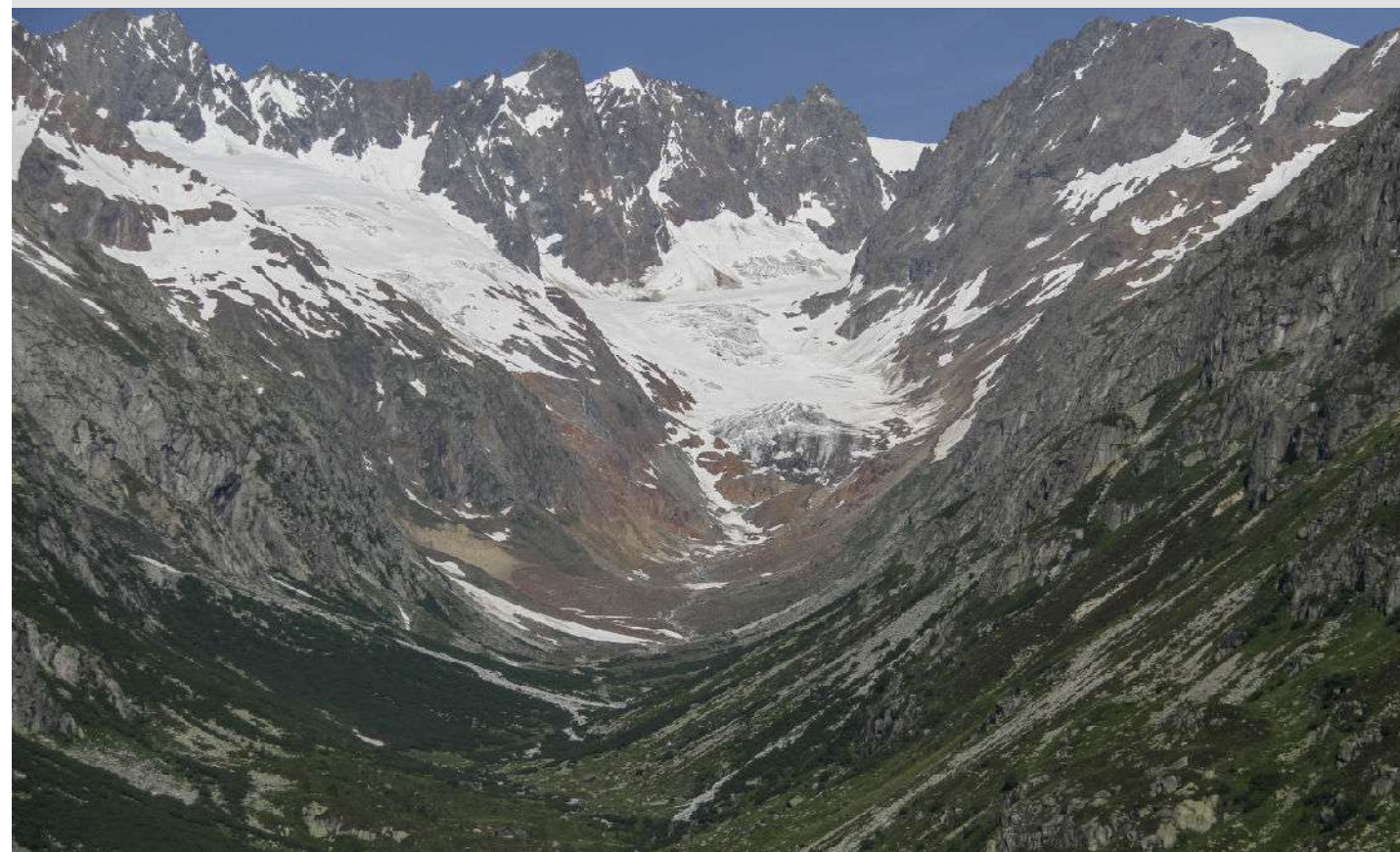
Gletschervorfeld mit viel Gehängeschutt, Vielfalt an Bächlein und Schwemmebenen.

KANTONALES SCHUTZINVENTAR

 Auengebiet, National
NS.1208.02
Gletschervorfeld Chelengletscher (Aue)

 GEMEINDE
GÖSCHENEN

16.07.2013



SCHUTZZIEL

Erhalt und Förderung der vom Gletscher und Wasser beeinflussten Landschaft mit seiner ganzen Dynamik und laufenden Veränderung, sowie der autypischen Lebensräume mit den Tier- und Pflanzenarten.

SCHUTZMASSNAHMEN

Erlass eines Schutzreglementes (als Bestandteil des Landschaftschutzgebietes Göschenalptal). Keine Veränderung der Bodenoberfläche und Gewässerstruktur. Keine baulichen Eingriffe. Schonung des Landschaftsbildes.

16.07.2013



PFLEGEMASSNAHMEN

Keine

QUELLEN / LITERATUR

Bundesinventar der Auengebiete von nationaler Bedeutung, 1221

KANTONALES SCHUTZINVENTAR

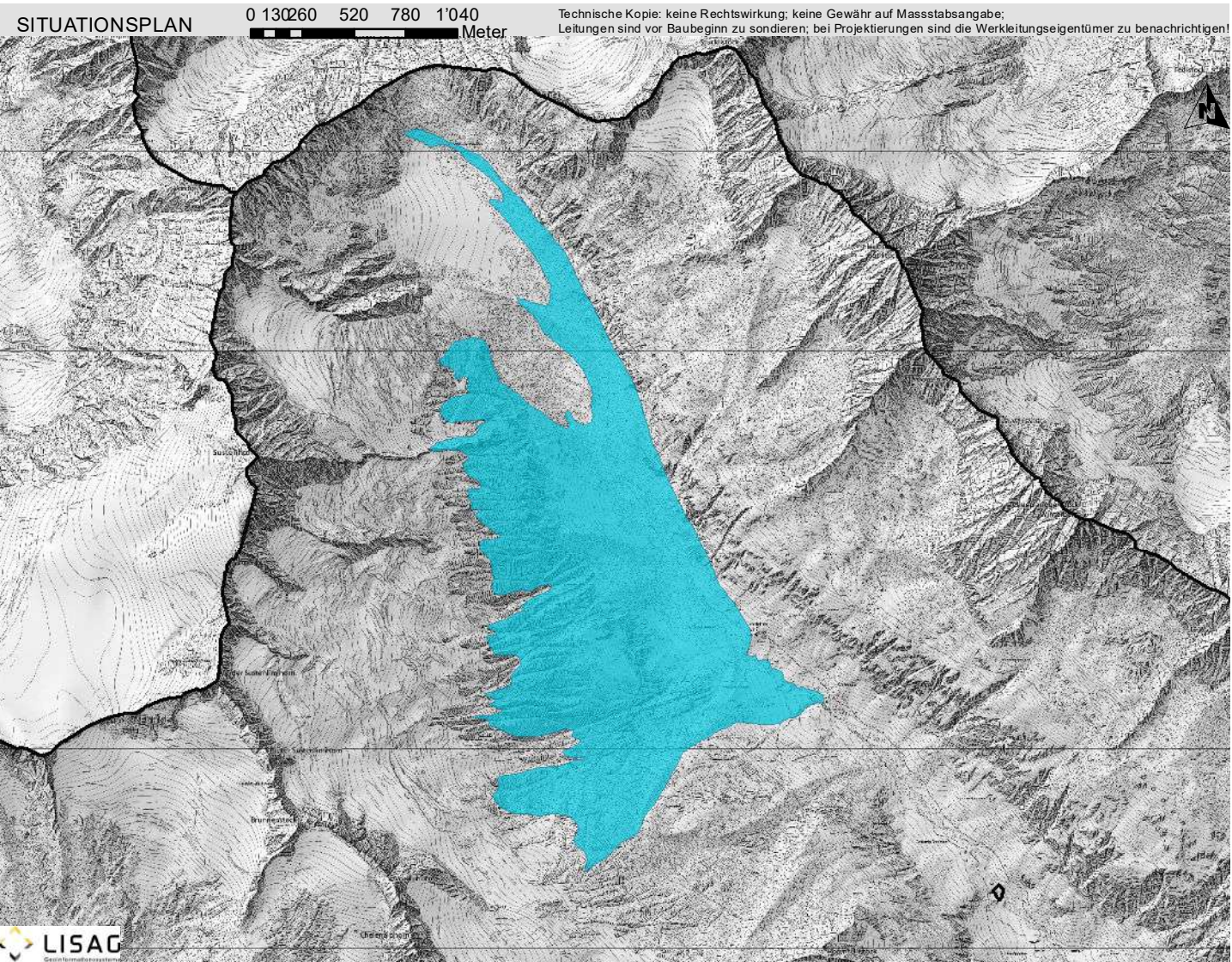
GEMEINDE
GÖSCHENEN

Gletschervorfeld Wallenburfirn (Aue)

NS.1208.03
Auengebiet National

Koordinaten: 2'679'565 / 1'171'798
Parzelle: 367

Aufnahme-Datum: 16.03.2021



BESCHREIBUNG

Gletschervorfeld mit breiten Schwemmebenen, mit kleinen Flachmooren und schön ausgebildeten Moränen.

18.07.2012



SCHUTZZIEL

Erhalt und Förderung der vom Gletscher und Wasser beeinflussten Landschaft mit seiner ganzen Dynamik und laufenden Veränderung, sowie der autentischen Lebensräume mit den Tier- und Pflanzenarten.

SCHUTZMASSNAHMEN

Erlass eines Schutzreglementes (als Bestandteil des Landschaftschutzgebietes Göschenertal). Keine Veränderung der Bodenoberfläche und Gewässerstruktur. Keine baulichen Eingriffe. Schonung des Landschaftsbildes.

18.07.2012



PFLEGE MASSNAHMEN

Keine

QUELLEN / LITERATUR

Bundesinventar der Auengebiete von nationaler Bedeutung, 1229

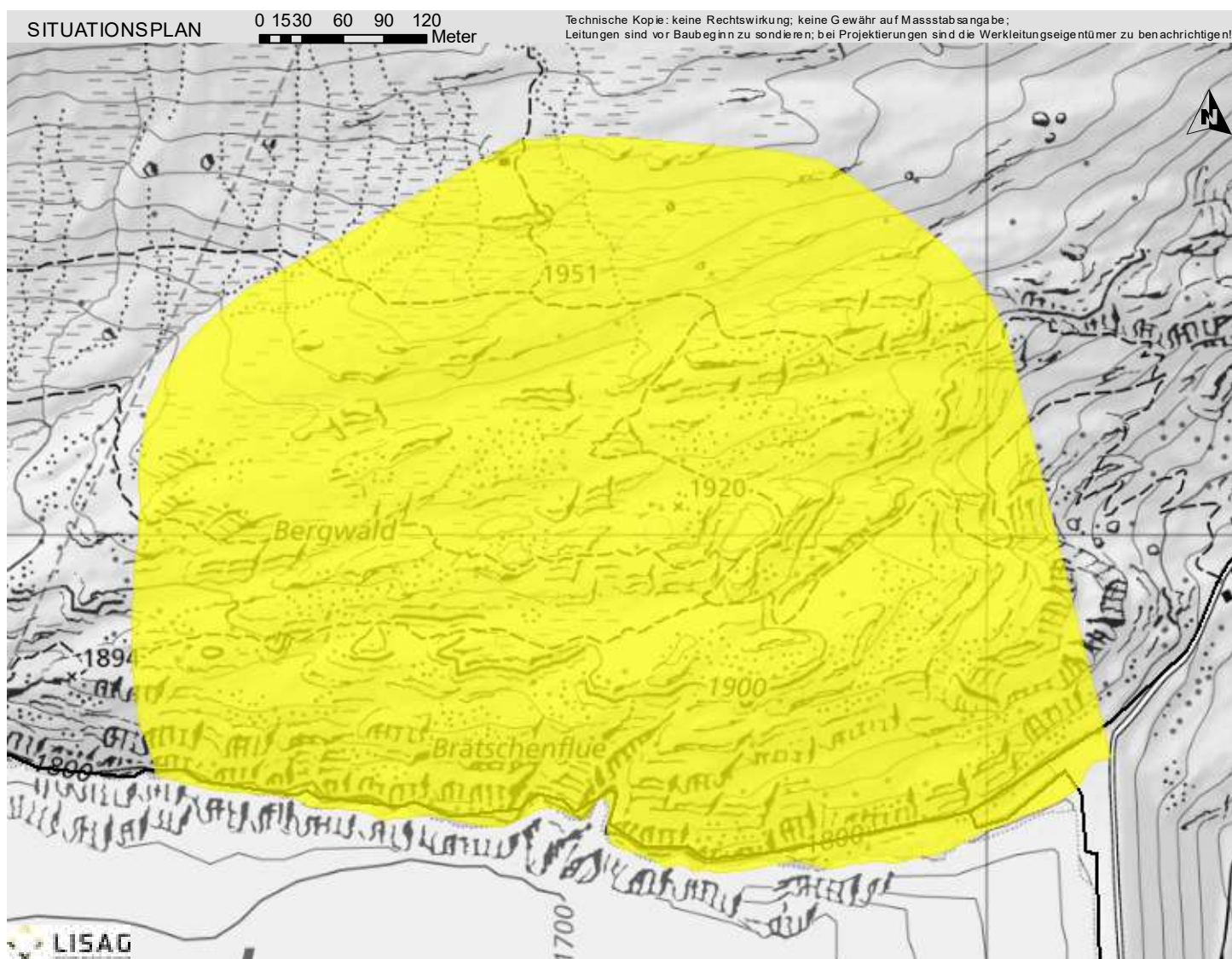
KANTONALES SCHUTZINVENTAR

 GEMEINDE
GÖSCHENEN

Hochmoor Berg beim Göschenalpsee
NS.1208.04
Hoch- und Übergangsmoor National

 Koordinaten: 2'680'732 / 1'167'004
 Parzelle: 330, 365, 366

Aufnahme-Datum: 16.03.2021


BESCHREIBUNG

Das Gebiet wird charakterisiert durch die mosaikartig verteilten primären Hochmoorflächen, die offenen Wasserflächen, die rüllen- oder schlenkenartigen Verlandungszonen, sowie durch die gut entwickelten, trockenen Hochmoorbulten mit den Gehölzstrukturen in Form von Bergföhren und Zwergsträuchern. Die Hochmoorflächen der Göschenalp zählen zu den höchstgelegenen Hochmoorbeständen der Schweiz. Durch das Objekt führt ein Hauptwanderweg.

24.07.2012


SCHUTZZIEL

Erhalt und Förderung des Zustandes als Hochmoor mit den standorttypischen Tier- und Pflanzenarten und den Gesteins- und Gehölzstrukturen.

SCHUTZMASSNAHMEN

Erlass eines Schutzreglementes (als Bestandteil des Landschaftschutzgebietes Göschenalp), in welchem sämtliche Schutzmassnahmen, aber auch die Tourismus- und Freizeitnutzung detailliert geregelt werden. Abschluss von Naturschutzverträgen für die allfällig notwendige Bewirtschaftung und Nutzung der Moore.

24.07.2012


PFLEGE MASSNAHMEN

Notwendige Pflegemassnahmen werden in Naturschutzverträgen geregelt. Unterhalt des Wanderweges.

QUELLEN / LITERATUR

Bundesinventar der Hoch- und Übergangsmoore von nationaler Bedeutung, 250

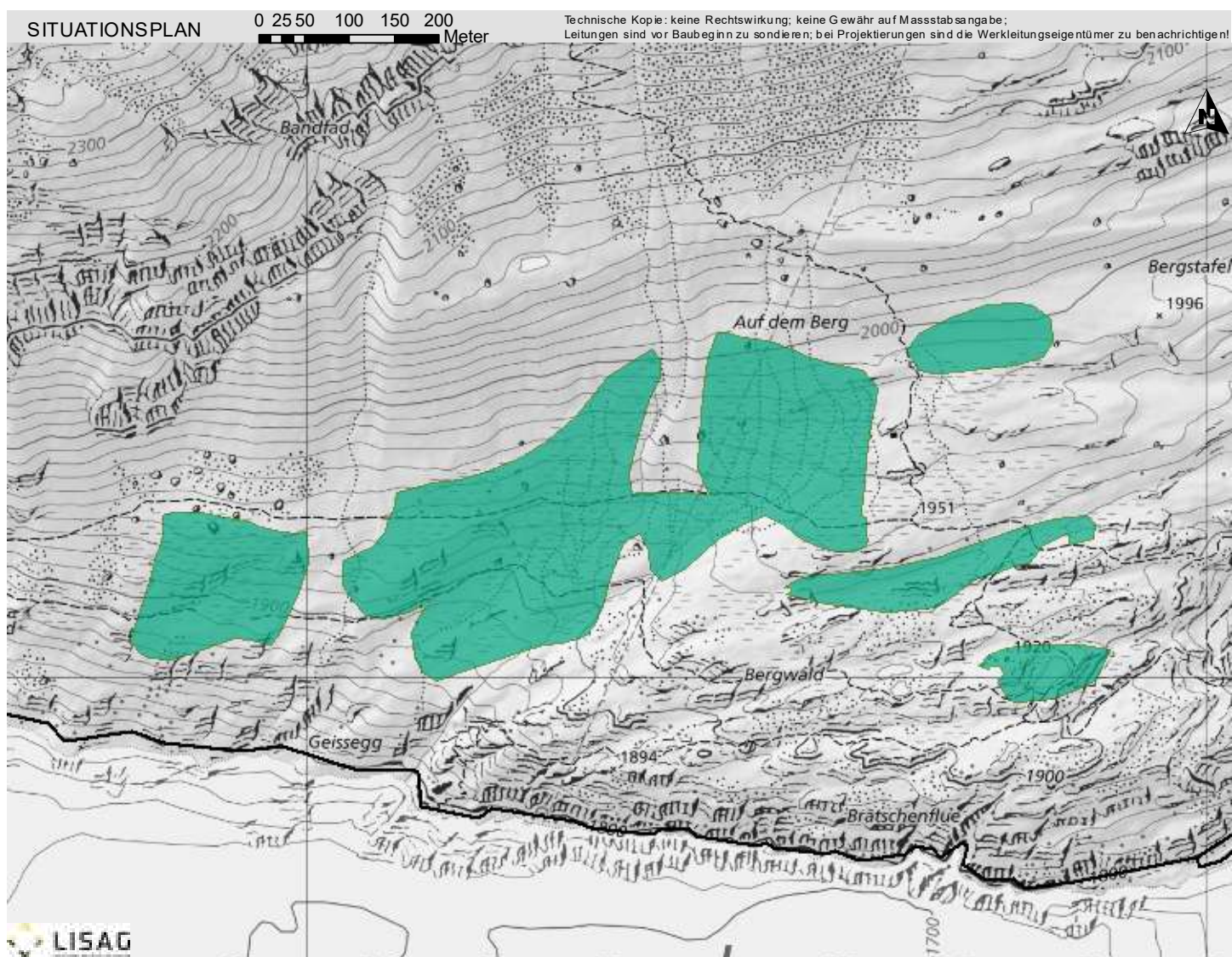
KANTONALES SCHUTZINVENTAR

 GEMEINDE
GÖSCHENEN

Flachmoor Berg beim Göscheneralpsee
NS.1208.05
Flachmoor National

 Koordinaten: 2'680'751 / 1'167'376
Parzelle: 366

Aufnahme-Datum: 16.03.2021


BESCHREIBUNG

Das Gebiet wird charakterisiert durch mehrere ausgedehnte Flachmoorflächen, die zum Teil als Mosaik mit Magerweiden auftreten. Angrenzend an das Hochmoor Berg beim Göscheneralpsee. Durch das Objekt führt ein Hauptwanderweg.

24.07.2012


SCHUTZZIEL

Erhalt und Förderung des Zustandes als Flachmoor mit den standorttypischen Tier- und Pflanzenarten und den Gehölzstrukturen.

SCHUTZMASSNAHMEN

Erlass eines Schutzreglementes (als Bestandteil des Landschaftschutzgebietes Göscheneralpsee), in welchem sämtliche Schutzmassnahmen, aber auch die Tourismus- und Freizeitnutzung detailliert geregelt werden. Abschluss von Naturschutzverträgen für die allfällig notwendige Bewirtschaftung und Nutzung der Moore.

24.07.2012


PFLEGE MASSNAHMEN

Notwendige Pflegemassnahmen werden in Naturschutzverträgen geregelt. Unterhalt des Wanderweges.

QUELLEN / LITERATUR

Bundesinventar der Flachmoore von nationaler Bedeutung, 2440

KANTONALES SCHUTZINVENTAR

GEMEINDE
GÖSCHENEN

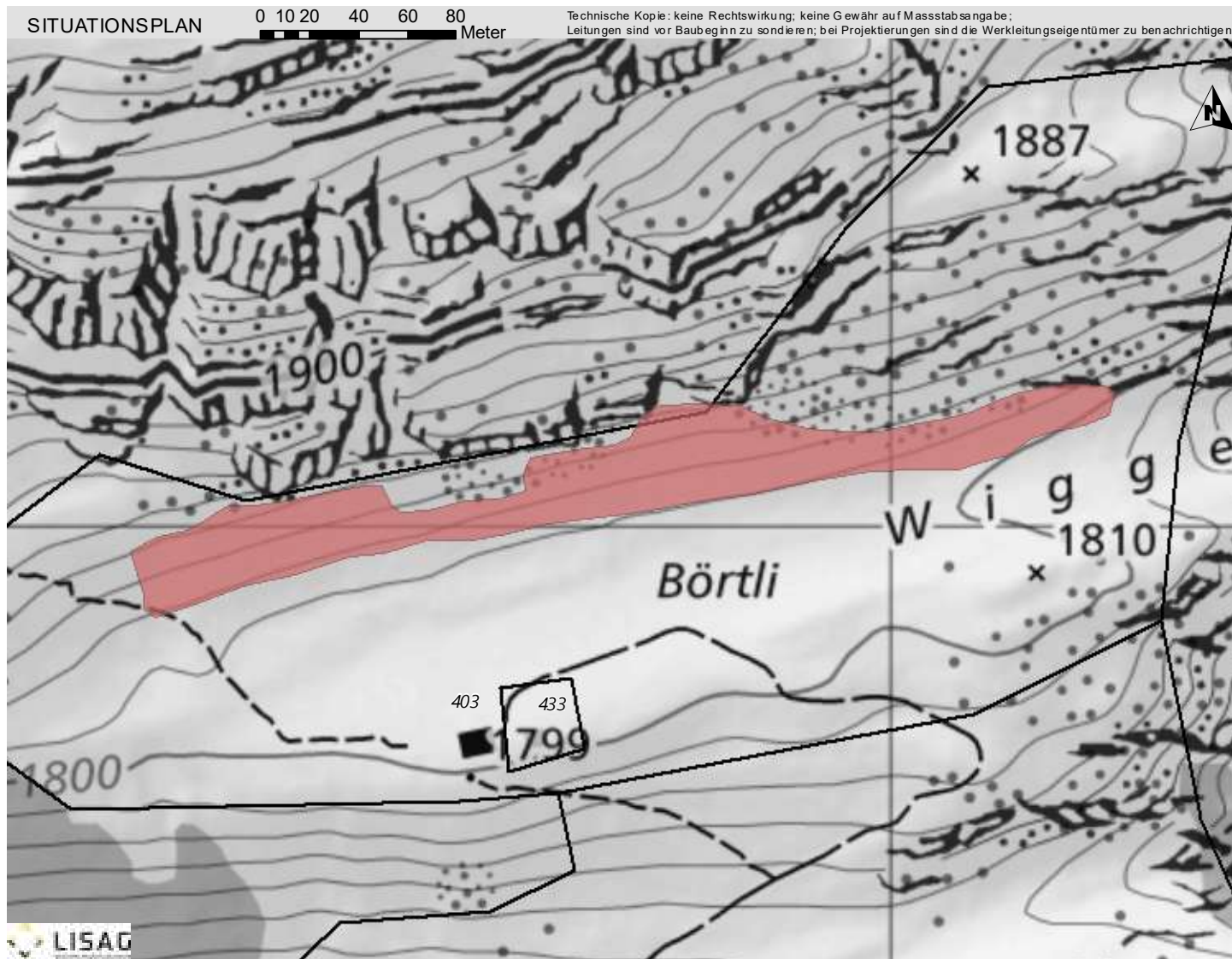
Trockenwiese Börtli

NS.1208.06

Trockenwiese oder -weide National

Koordinaten: 2'682'878 / 1'168'016
Parzelle: 366, 403

Aufnahme-Datum: 16.03.2021



BESCHREIBUNG

Trockenwiese, bestehend aus Buntschwingelhalde in Hanglage.

06.07.2020



SCHUTZZIEL

Erhalt und Förderung des Zustandes als Trockenwiese mit den standorttypischen Tier- und Pflanzenarten und Strukturen.

SCHUTZMASSNAHMEN

Erlass eines Schutzreglementes (als Bestandteil des Landschaftsschutzgebietes Göscheneralptal). Keine Veränderung der Bodenoberfläche. Extensive Bewirtschaftung ohne Verwendung von Düngemitteln oder Bioziden. Verhinderung der Verbuschung. Abschluss eines Naturschutzvertrages.

06.07.2020



PFLEGE MASSNAHMEN

Offenhalten der Wiesenfläche durch regelmässige Mahd. Rückschnitt von Bäumen und Sträuchern entlang Waldrand.

QUELLEN / LITERATUR

Bundesinventar der Trockenwiesen und -weiden von nationaler Bedeutung, 10253

KANTONALES SCHUTZINVENTAR

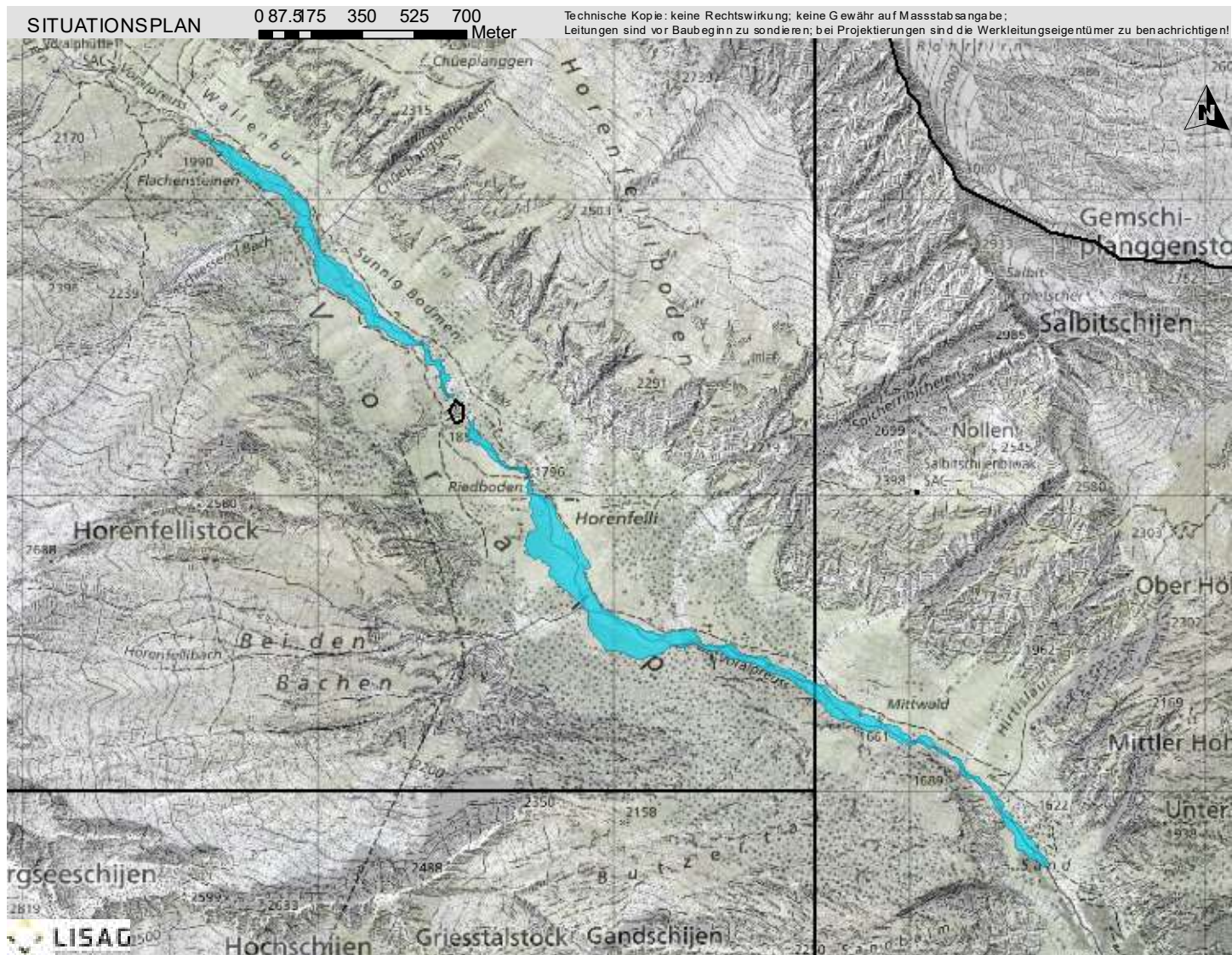
 GEMEINDE
GÖSCHENEN

Auengebiet Voralpreuss

 NS.1208.07
Auengebiet National

 Koordinaten: 2'681'873 / 1'169'930
Parzelle: 367, 368

Aufnahme-Datum: 16.03.2021



BESCHREIBUNG

Auenlandschaft mit Kies- und Sandbänken.

18.07.2012



SCHUTZZIEL

Erhalt und Förderung des Zustandes als Trockenwiese mit den standorttypischen Tier- und Pflanzenarten und Strukturen.

SCHUTZMASSNAHMEN

Erlass eines Schutzreglementes (als Bestandteil des Landschaftsschutzgebietes Göschenental). Keine Veränderung der Bodenoberfläche. Extensive Bewirtschaftung ohne Verwendung von Düngemitteln oder Bioziden. Verhinderung der Verbuschung. Abschluss eines Naturschutzvertrages.

18.07.2012



PFLEGE MASSNAHMEN

Offenhalten der Wiesenfläche durch regelmässige Mahd. Rückschnitt von Bäumen und Sträuchern entlang Waldrand.

QUELLEN / LITERATUR

Naturräumliches Inventar der Gemeinde Göschenen 1996, NG 8, NG 10

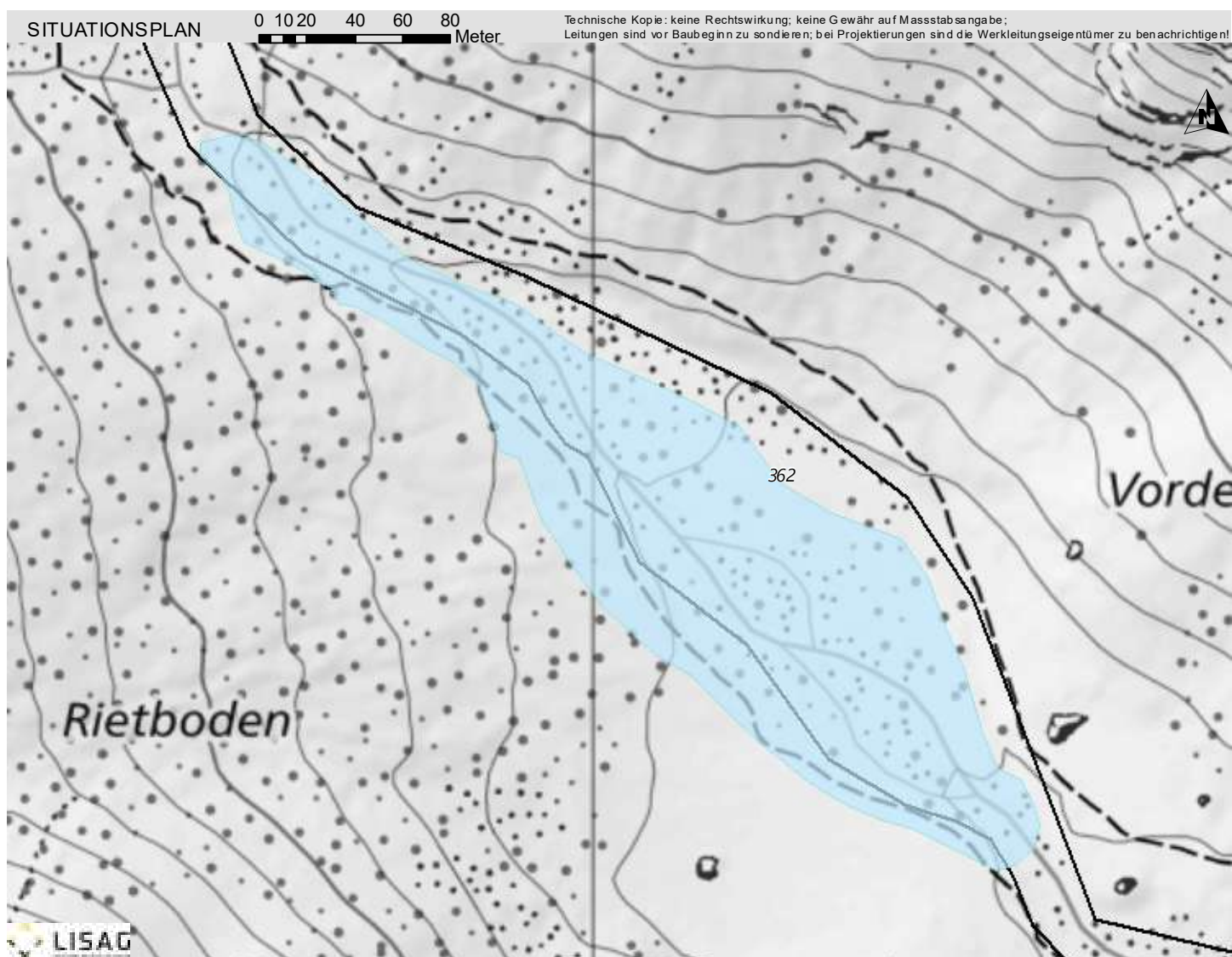
KANTONALES SCHUTZINVENTAR

 GEMEINDE
GÖSCHENEN

Auengebiet Rietboden
NS.1208.08
Auengebiet Regional

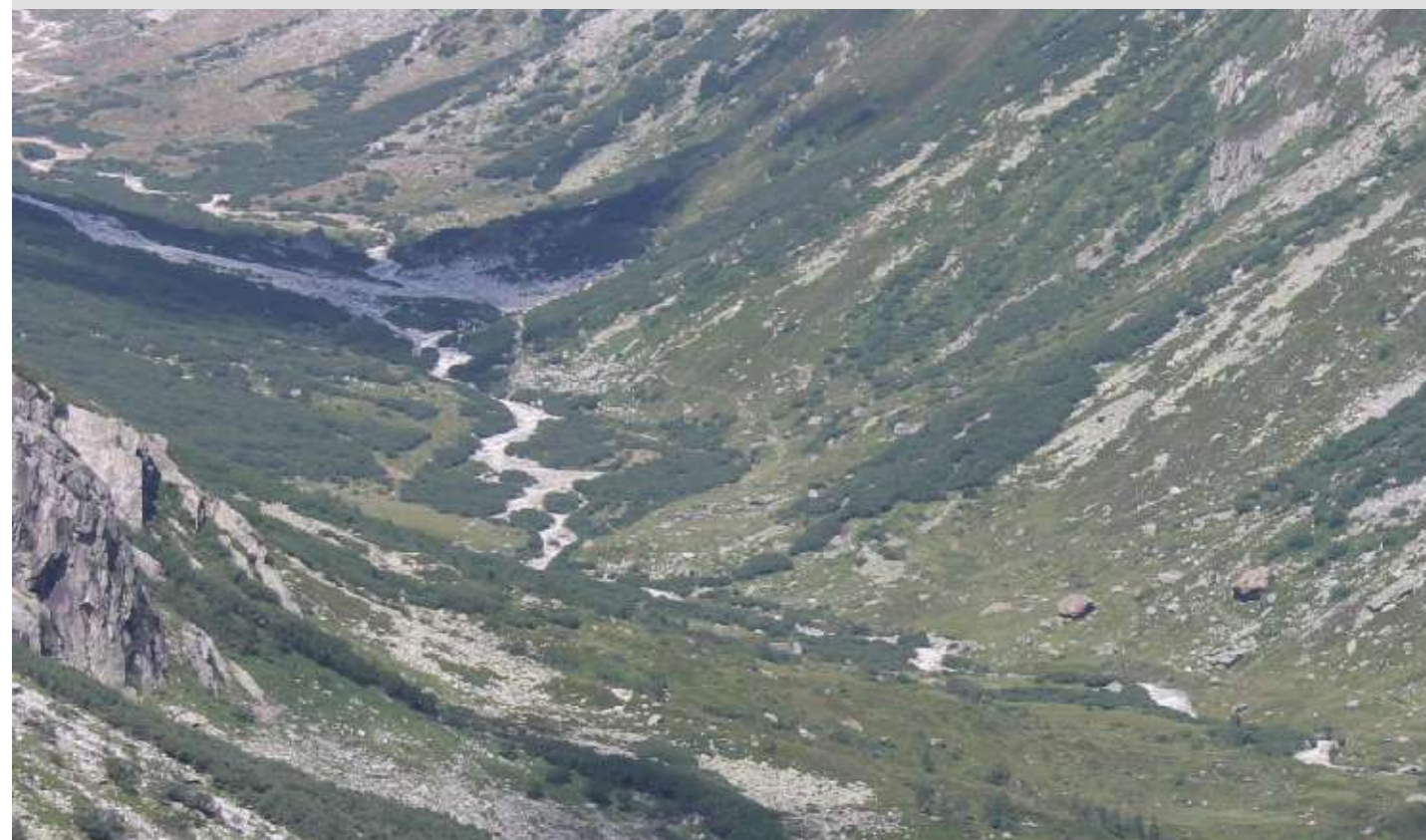
 Koordinaten: 2'678'040 / 1'167'656
 Parzelle: 362, 366

Aufnahme-Datum: 16.03.2021


BESCHREIBUNG

Grossflächige Auenlandschaft entlang der Chelentalpreuss.

18.07.2013


SCHUTZZIEL

Erhalt und Förderung der natürlichen Dynamik des Gewässer- und Geschiebehaushaltes und der auentypischen einheimischen Tier- und Pflanzenarten. Erhaltung der geomorphologischen Eigenarten.

SCHUTZMASSNAHMEN

Erlass eines Schutzreglementes (als Bestandteil des Landschaftschutzgebietes Göschenertal). Keine Veränderung der Bodenoberfläche und Gewässerstruktur. Keine baulichen Eingriffe. Schonung des Landschaftsbildes.

16.07.2013


PFLEGE MASSNAHMEN

Keine

QUELLEN / LITERATUR

Naturräumliches Inventar der Gemeinde Göschenen 1996, NG 23

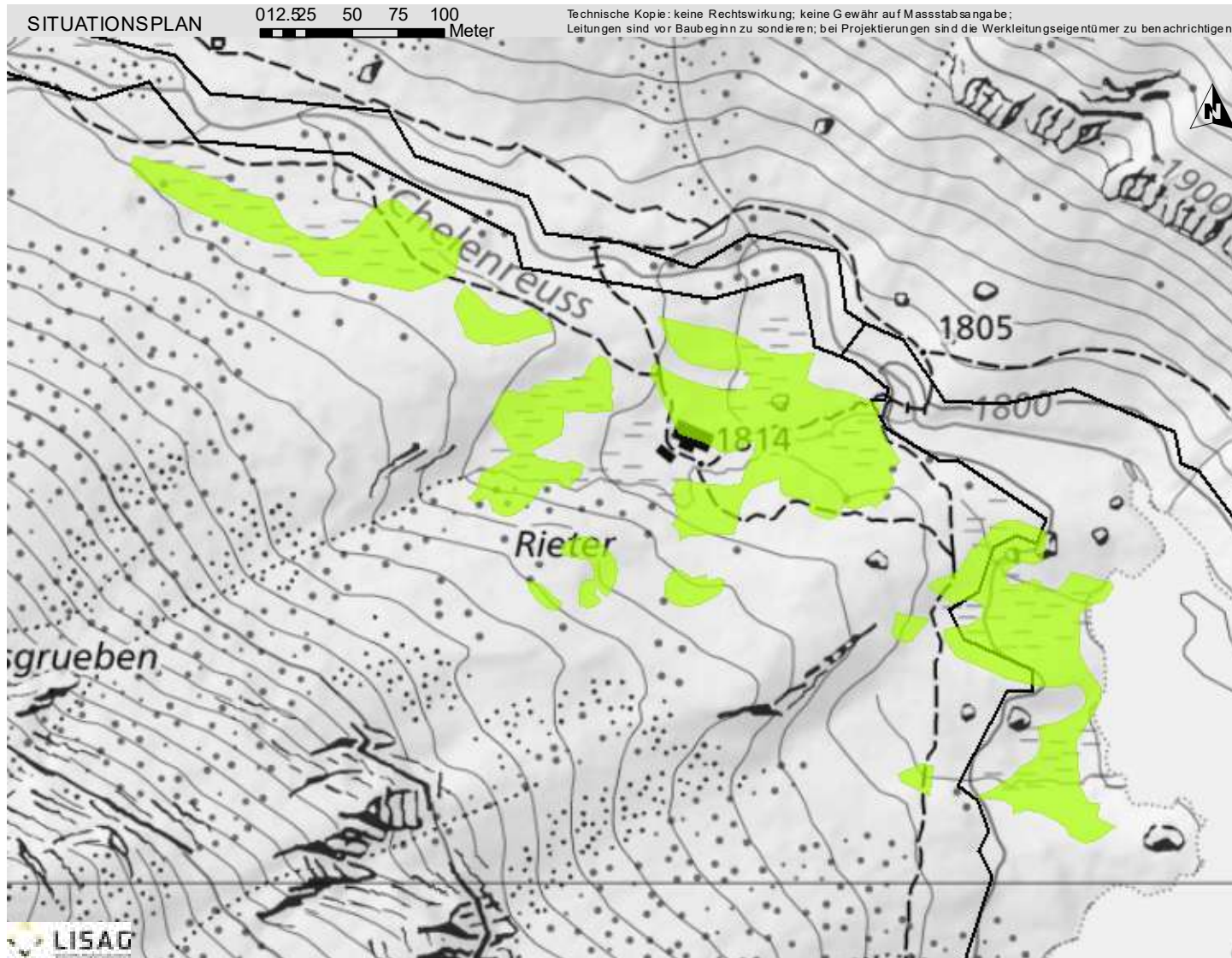
KANTONALES SCHUTZINVENTAR

 GEMEINDE
GÖSCHENEN

Flachmoor Vorder Röti
NS.1208.10
Flachmoor Regional

 Koordinaten: 2'678'704 / 1'167'225
Parzelle: 365, 366

Aufnahme-Datum: 16.03.2021



BESCHREIBUNG

Mehrere Flachmoore in Weidegebiet entlang Chelenalpreuss durchmischt mit zahlreichen Steinstrukturen, Borstgrasrasen und Zwergstrauchflächen.

KANTONALES SCHUTZINVENTAR

 Flachmoor, Regional
NS.1208.10
Flachmoor Vorder Röti

 GEMEINDE
GÖSCHENEN

20.07.2020



SCHUTZZIEL

Erhalt und Förderung des Zustandes als Flachmoor mit den standorttypischen Tier- und Pflanzenarten und den Gehölzstrukturen.

SCHUTZMASSNAHMEN

Erlass eines Schutzreglementes (als Bestandteil des Landschaftsschutzgebietes Göschenalptal). Keine Veränderung der Bodenoberfläche. Keine Drainage der Moorflächen. Extensive Bewirtschaftung ohne Verwendung von Düngemitteln und Bioziden. Angepasste Beweidung und Förderung der Streuenutzung. Bei starken Trittschäden auszäunen. Ausscheidung von Pufferzone. Abschluss von Naturschutzvertrag.

21.07.2015



PFLEGE MASSNAHMEN

Keine

QUELLEN / LITERATUR

Naturräumliches Inventar der Gemeinde Göschenen 1996, Ng 21

KANTONALES SCHUTZINVENTAR

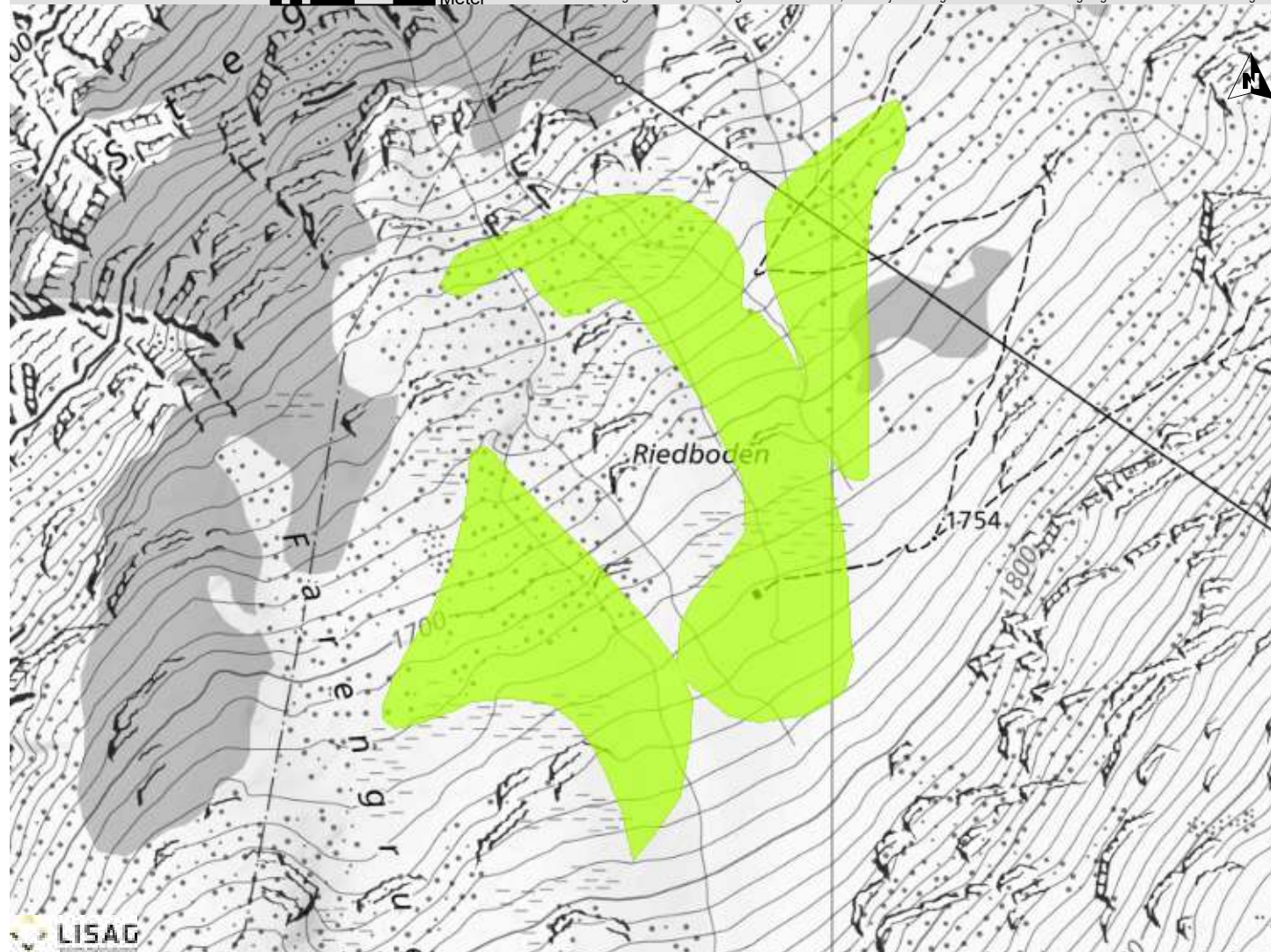
 GEMEINDE
GÖSCHELEN

Flachmoor Riedboden im Riental
NS.1208.11
Flachmoor Regional

 Koordinaten: 2'688'887 / 1'168'452
Parzelle: 332

Aufnahme-Datum: 16.03.2021

 SITUATIONSPLAN 0 1530 60 90 120
Meter

 Technische Kopie: keine Rechtswirkung; keine Gewähr auf Massstabangabe;
Leitungen sind vor Baubeginn zu sondieren; bei Projektierungen sind die Werkleitungseigentümer zu benachrichtigen!

BESCHREIBUNG

Drei Flachmoore durchmischt mit Hochmoorflächen.

22.07.2015


SCHUTZZIEL

Erhalt und Förderung des Zustandes als Flachmoor mit den standorttypischen Tier- und Pflanzenarten und den Gehölzstrukturen.

SCHUTZMASSNAHMEN

Keine Veränderung der Bodenoberfläche. Keine Drainage der Moorflächen. Extensive Bewirtschaftung ohne Verwendung von Düngemitteln und Bioziden. Angepasste Beweidung und Förderung der Streuenutzung. Bei starken Trittschäden auszäunen. Ausscheidung von Pufferzone. Abschluss von Naturschutzvertrag.

23.07.2020


PFLEGE MASSNAHMEN

Keine

QUELLEN / LITERATUR

Naturräumliches Inventar der Gemeinde Göschenen 1996, NG 1

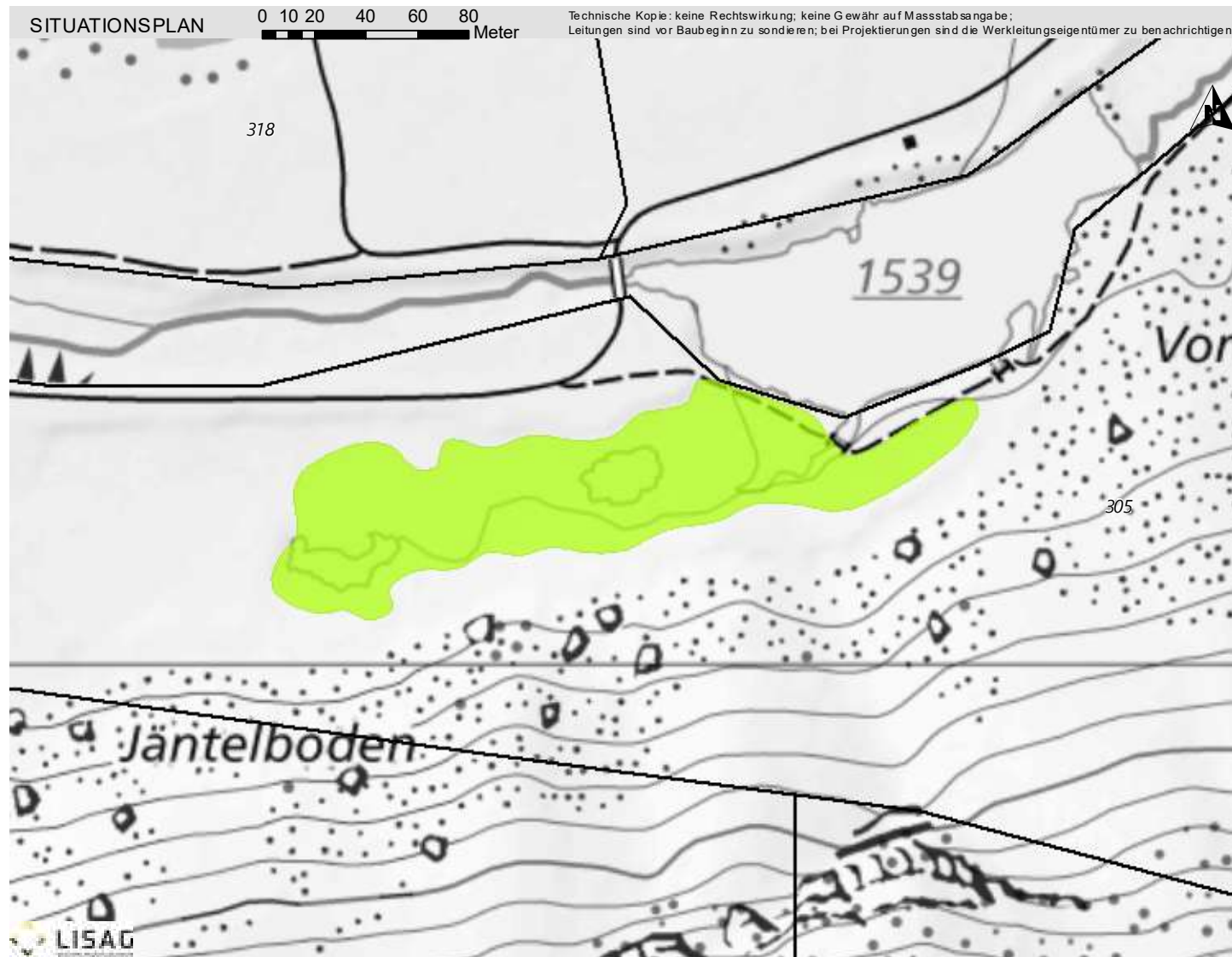
KANTONALES SCHUTZINVENTAR

 GEMEINDE
GÖSCHENEN

Flachmoor Jäntelboden
NS.1208.12
Flachmoor Regional

 Koordinaten: 2'682'596 / 1'167'067
Parzelle: 305

Aufnahme-Datum: 16.03.2021



BESCHREIBUNG

Kleinseggenried durchmischt mit Hochmoorflächen, kleinen Bachläufen, Tümpel und Quellaustritten; Vorkommen von Amphibienpopulationen.

21.07.2015



SCHUTZZIEL

Erhalt und Förderung des Zustandes als Flach- und Hochmoor mit den standorttypischen Tier- und Pflanzenarten und den Strukturen. Erhalt der Tümpelbiotope und der Amphibienpopulation.

SCHUTZMASSNAHMEN

Erlass eines Schutzreglementes (als Bestandteil des Landschaftsschutzgebietes Göschenertal). Keine Veränderung der Bodenoberfläche. Extensive Bewirtschaftung ohne Verwendung von Düngemitteln und Bioziden. Vermeiden von Trittschäden.

23.07.2020



PFLEGE MASSNAHMEN

Unterhalt der Tümpelbiotope.

QUELLEN / LITERATUR

Naturräumliches Inventar der Gemeinde Göschenen 1996, NG 16

KANTONALES SCHUTZINVENTAR

GEMEINDE
GÖSCHENEN

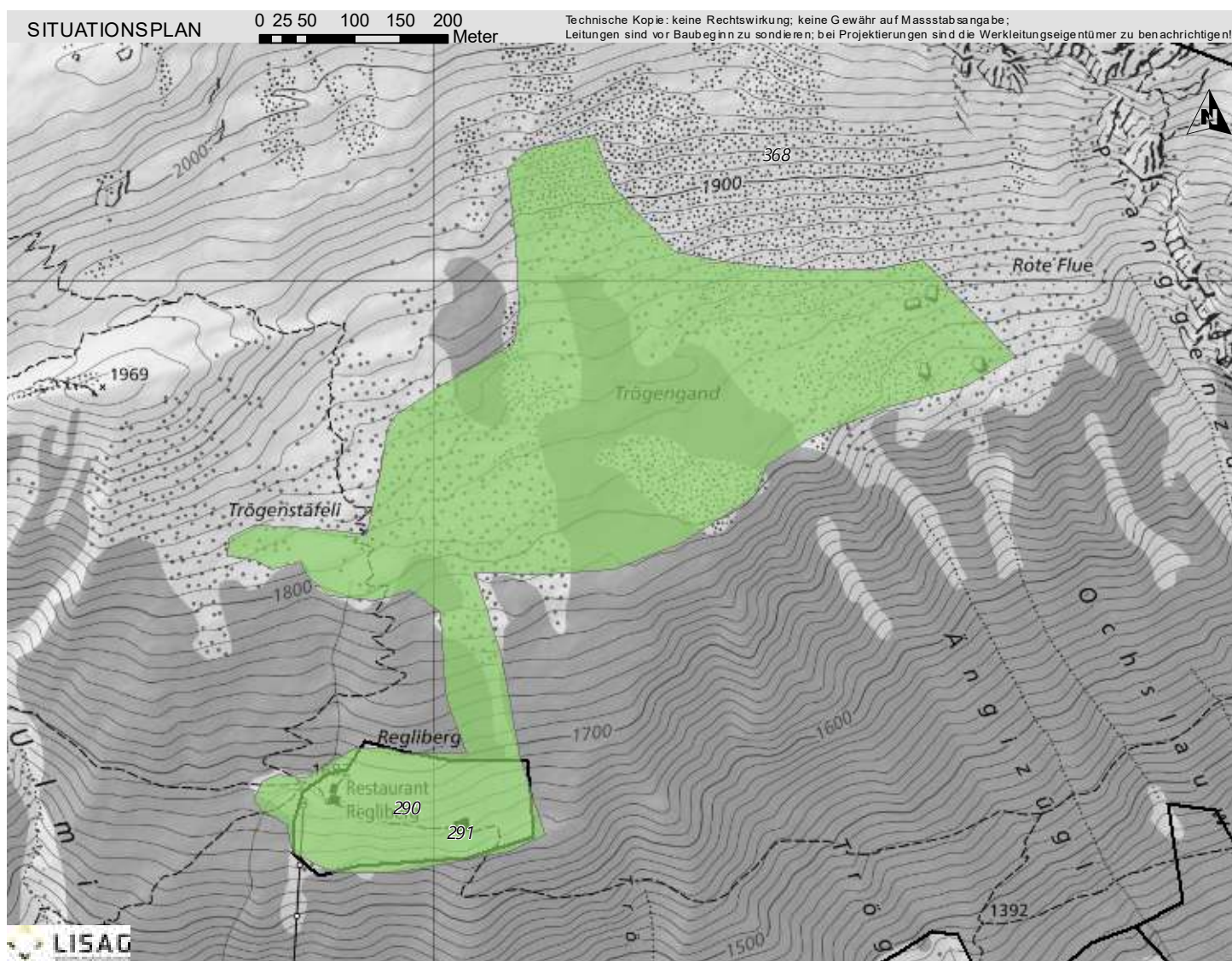
Tomalandschaft Tröngengand

NS.1208.13

Anderes Naturobjekt Regional

Koordinaten: 2'686'163 / 1'169'799
Parzelle: 290, 368

Aufnahme-Datum: 16.03.2021



BESCHREIBUNG

Geotop bestehend aus einer Vielzahl an markanten Felsblöcken, grosse Gehölzvielfalt und kleinere Flachmoore.

09.07.2013



SCHUTZZIEL

Ungeschmälerte Erhaltung der Tomalandschaft mit den Flachmooren und Strukturen.

SCHUTZMASSNAHMEN

Keine Veränderung der Bodenoberfläche mit Fels- und Gehölzstrukturen.

09.07.2013



PFLEGE MASSNAHMEN

Keine

QUELLEN / LITERATUR

Naturräumliches Inventar der Gemeinde Göschenen 1996, NG 5, NG 6

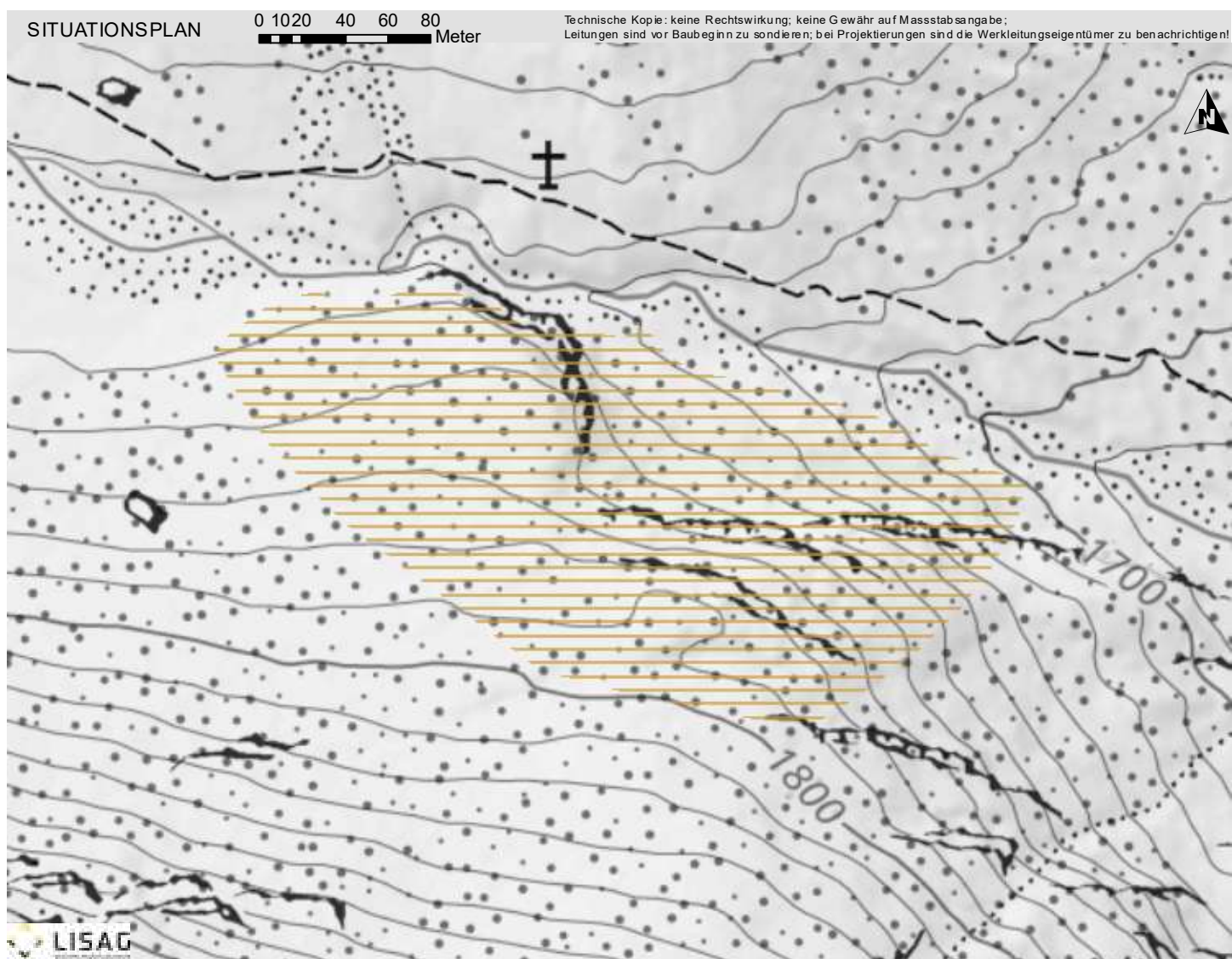
KANTONALES SCHUTZINVENTAR

 GEMEINDE
GÖSCHENEN

Geotop Horefelli (Voralp)
NS.1208.14
Geotop Regional

 Koordinaten: 2'682'358 / 1'169'390
Parzelle: 367

Aufnahme-Datum: 16.03.2021


BESCHREIBUNG

Bergsturablagerungen mit mächtigen Arven, Lärchen und Fichten, Auengebiet mit Tümpeln und Flachmooren, Flachmoor zwischen Felsen und Zwergsträuchern.

SCHUTZZIEL

Ungeschmälerte Erhaltung der Bergsturzfäche mit den Flachmooren und Strukturen.

SCHUTZMASSNAHMEN

Erlass eines Schutzreglementes (als Bestandteil des Landschaftsschutzgebietes Göschenertal). Keine Veränderung der Bodenoberfläche mit den Fels- und Gehölzstrukturen.

PFLEGE MASSNAHMEN

Keine

QUELLEN / LITERATUR

Naturräumliches Inventar der Gemeinde Göschenen 1996, NG 9

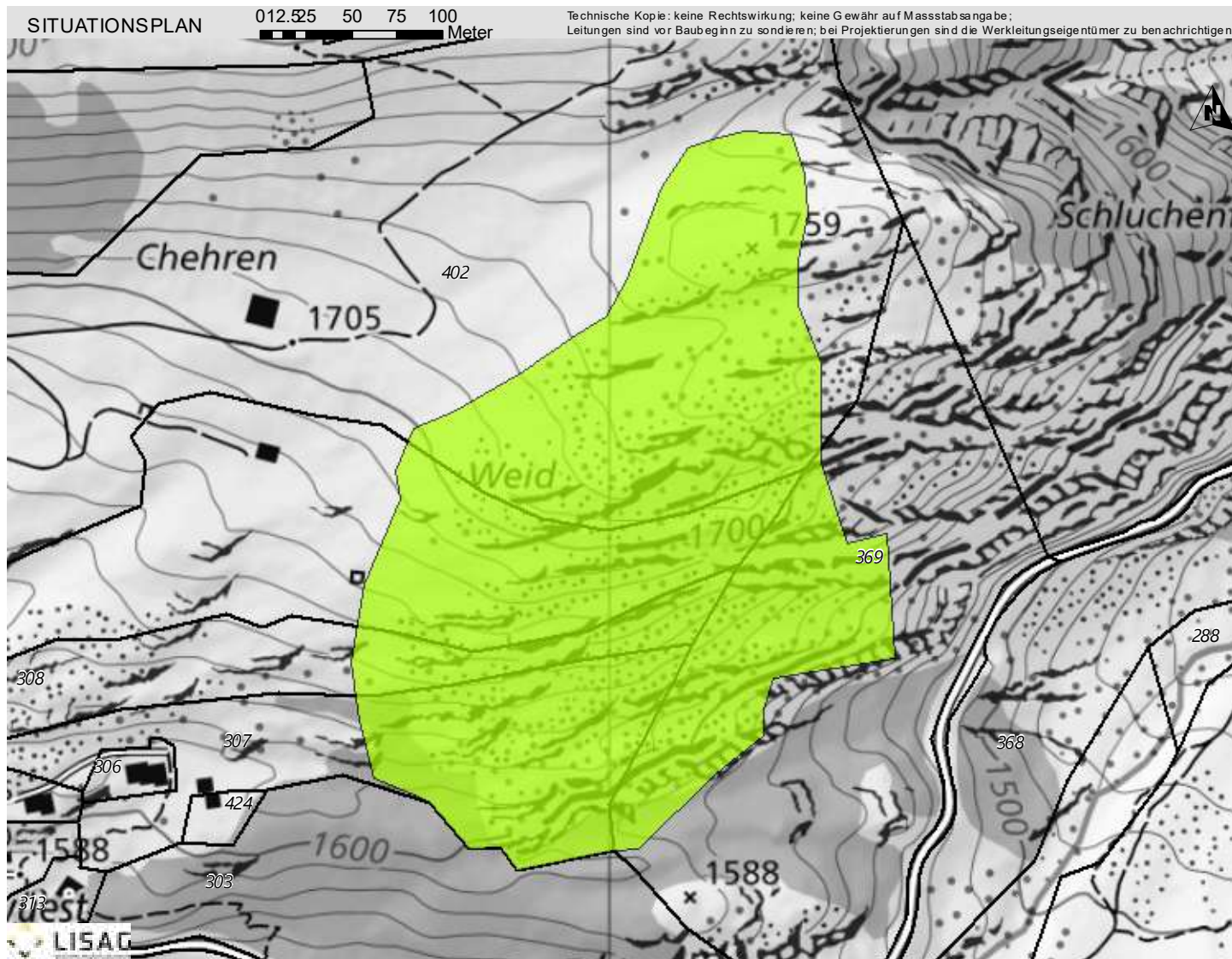
KANTONALES SCHUTZINVENTAR

 GEMEINDE
GÖSCHENEN

Flachmoor Gwüest
NS.1208.15
Flachmoor Lokal

 Koordinaten: 2'683'007 / 1'167'626
Parzelle: 307, 308, 309, 369, 402

Aufnahme-Datum: 16.03.2021



BESCHREIBUNG

Mehrere Kleinseggenrieder zwischen Felsblöcken durchmischt mit Hochmoorflächen, feuchten Rinnen und Zwergsträuchern.

21.07.2015



SCHUTZZIEL

Erhalt und Förderung des Zustandes als Flach- und Hochmoor mit den standorttypischen Tier- und Pflanzenarten und den Strukturen.

SCHUTZMASSNAHMEN

Erlass eines Schutzreglementes (als Bestandteil des Landschaftschutzgebietes Göschenalptal). Keine Veränderung der Bodenoberfläche. Extensive Bewirtschaftung ohne Verwendung von Düngemitteln und Bioziden. Vermeiden von Trittschäden. Erhalt der Steinstrukturen.

21.07.2015



PFLEGE MASSNAHMEN

Keine

QUELLEN / LITERATUR

Naturräumliches Inventar der Gemeinde Göschenen 1996, NG 15

KANTONALES SCHUTZINVENTAR

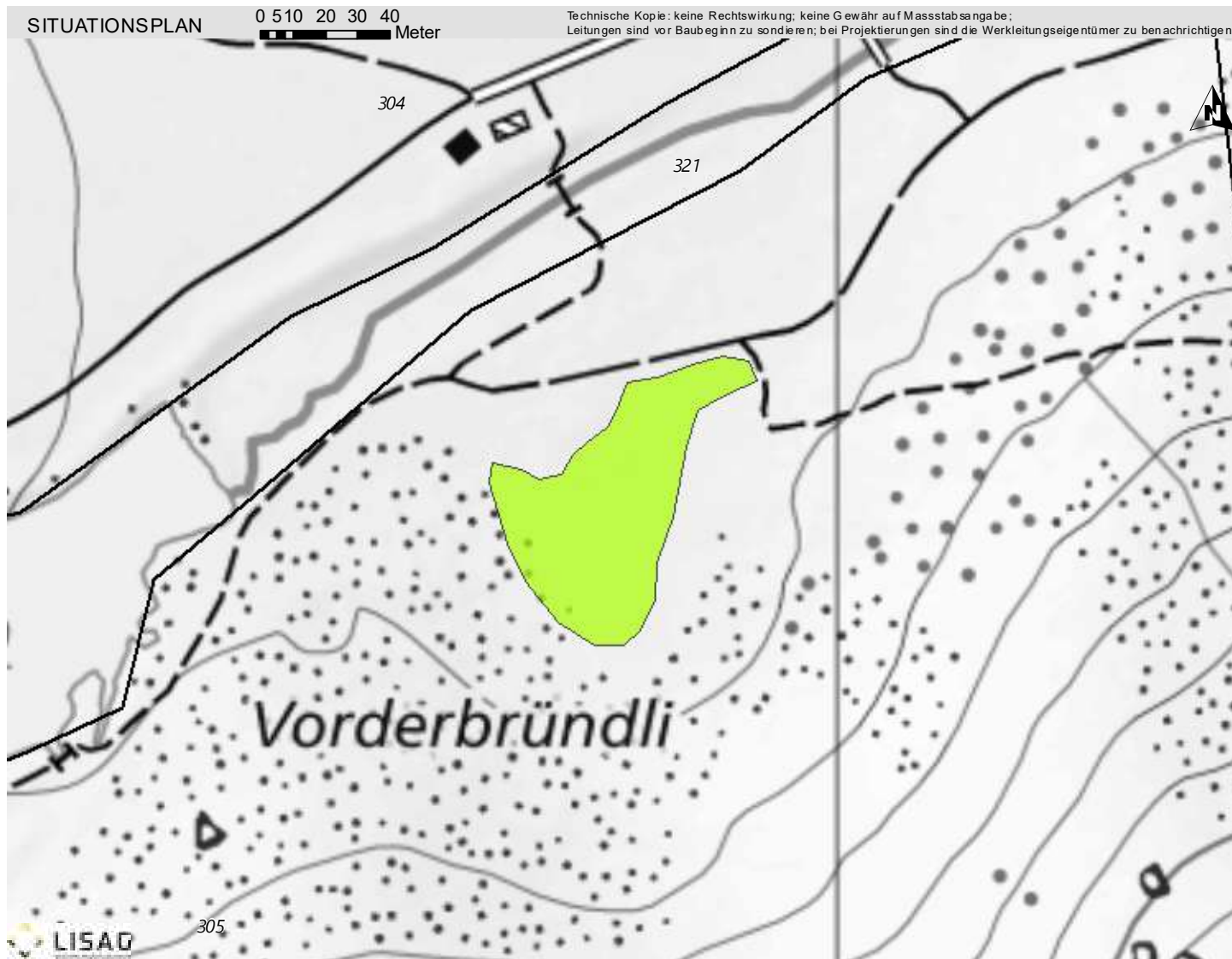
 GEMEINDE
GÖSCHENEN

Flachmoor Vorderbründli

 NS.1208.16
Flachmoor Lokal

 Koordinaten: 2'682'930 / 1'167'192
Parzelle: 305

Aufnahme-Datum: 16.03.2021



BESCHREIBUNG

Mehrere Kleinseggenrieder auf Felsterrassen durchmischt mit Hochmoorflächen, feuchten Rinnen und Zwergsträuchern.

21.07.2015



SCHUTZZIEL

Erhalt und Förderung des Zustandes als Flach- und Hochmoor mit den standorttypischen Tier- und Pflanzenarten und den Strukturen.

SCHUTZMASSNAHMEN

Erlass eines Schutzreglementes (als Bestandteil des Landschaftschutzgebietes Göschenertal). Keine Veränderung der Bodenoberfläche. Extensive Bewirtschaftung ohne Verwendung von Düngemitteln und Bioziden. Vermeiden von Trittschäden. Erhalt der Steinstrukturen.

09.07.2013



PFLEGE MASSNAHMEN

Keine

QUELLEN / LITERATUR

Naturräumliches Inventar der Gemeinde Göschenen 1996, NG 16

KANTONALES SCHUTZINVENTAR

GEMEINDE
GÖSCHENEN

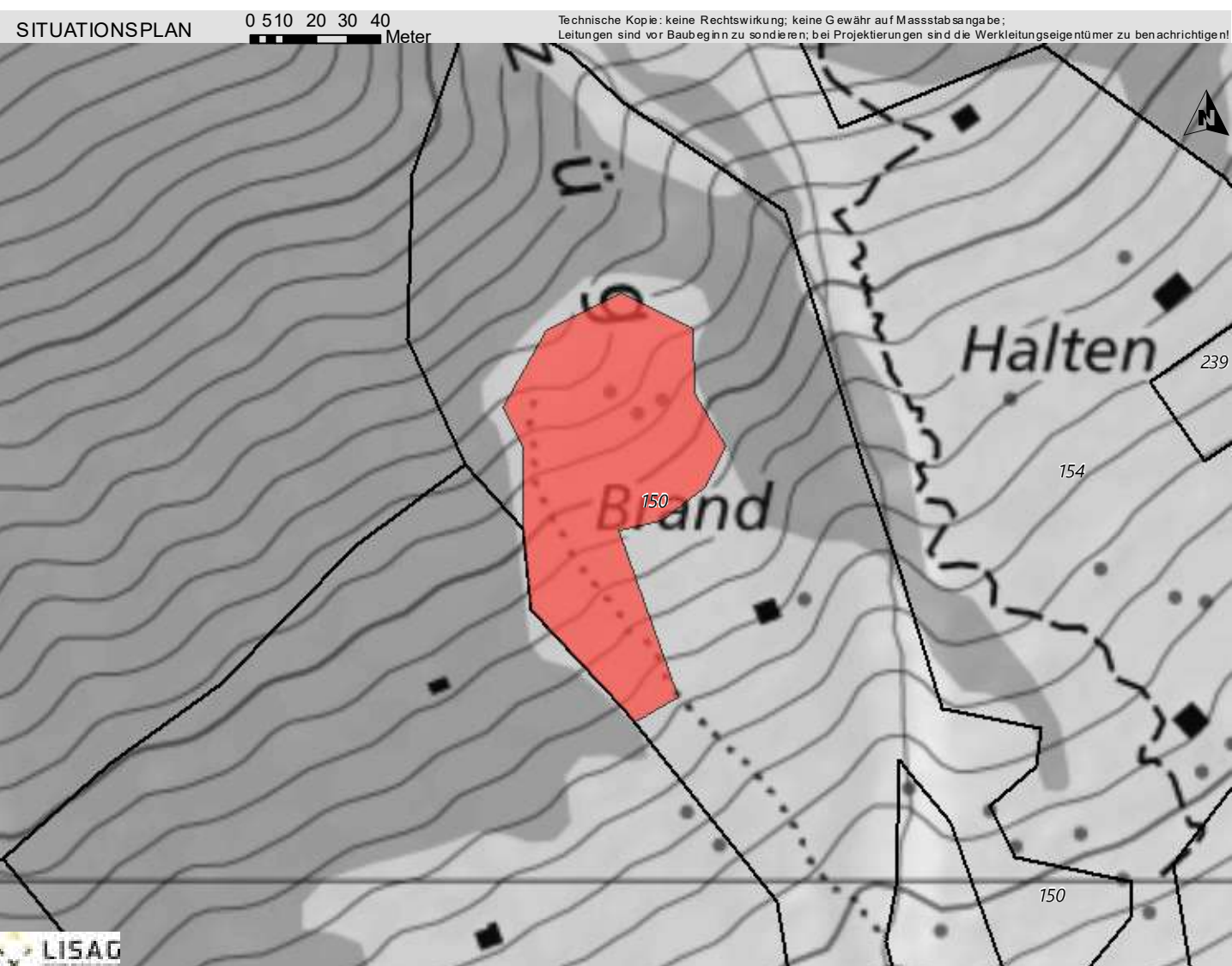
Trockenwiese Abfrutt

NS.1208.17

Trockenwiese oder -weide Lokal

Koordinaten: 2'686'520 / 1'169'123
Parzelle: 150

Aufnahme-Datum: 16.03.2021



BESCHREIBUNG

Extensive Trockenwiese in Hanglage mit Bachläufen, Quellfluren, Gehölzstrukturen, Trockenmauern und Zwergstrauchflächen. Gut verzahnt mit Wald.

22.07.2015



SCHUTZZIEL

Erhalt und Förderung des Zustandes als Trockenwiese mit den standorttypischen Tier- und Pflanzenarten und Strukturen.

SCHUTZMASSNAHMEN

Keine Veränderung der Bodenoberfläche. Extensive Bewirtschaftung ohne Verwendung von Düngemitteln oder Bioziden. Verhinderung der Verbuschung. Abschluss eines Naturschutzvertrages.

22.07.2015



PFLEGEMASSNAHMEN

Offenhalten der Wiesenfläche durch regelmässige Mahd. Unterhalt der Trockenmauern und der Feldgehölze (inkl. Rückschnitt von Sträuchern und Bäumen entlang Waldrand).

QUELLEN / LITERATUR

Naturräumliches Inventar der Gemeinde Göschenen 1996, NG 3

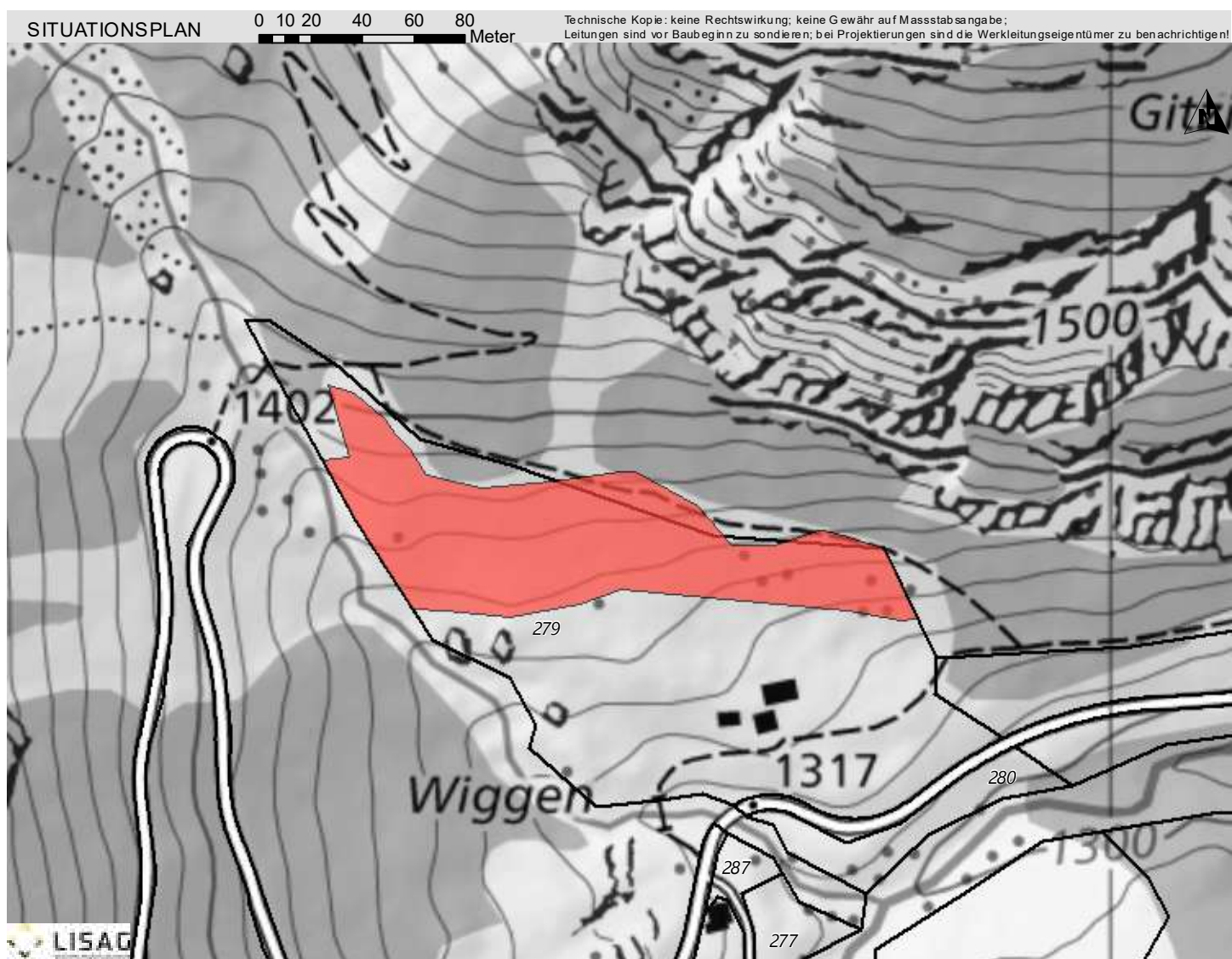
KANTONALES SCHUTZINVENTAR

 GEMEINDE
GÖSCHENEN

Trockenwiese Wiggen
NS.1208.18
Trockenwiese oder -weide Lokal

 Koordinaten: 2'683'793 / 1'168'351
Parzelle: 279, 368

Aufnahme-Datum: 16.03.2021



BESCHREIBUNG

Extensive, reich strukturierte Trockenwiese in Hanglage entlang Waldrand.

07.08.2015



SCHUTZZIEL

Erhalt und Förderung des Zustandes als Trockenwiese mit den standorttypischen Tier- und Pflanzenarten und Strukturen.

SCHUTZMASSNAHMEN

Erlass eines Schutzreglementes (als Bestandteil des Landschaftsschutzgebietes Göschenertal). Keine Veränderung der Bodenoberfläche. Extensive Bewirtschaftung ohne Verwendung von Düngemitteln oder Bioziden. Verhinderung der Verbuschung. Abschluss eines Naturschutzvertrages.

18.07.2012



PFLEGE MASSNAHMEN

Offenhalten der Wiesenfläche durch regelmässige Mahd. Rückschnitt von Bäumen und Sträuchern entlang Waldrand.

QUELLEN / LITERATUR

Naturräumliches Inventar der Gemeinde Göschenen 1996, NG 7

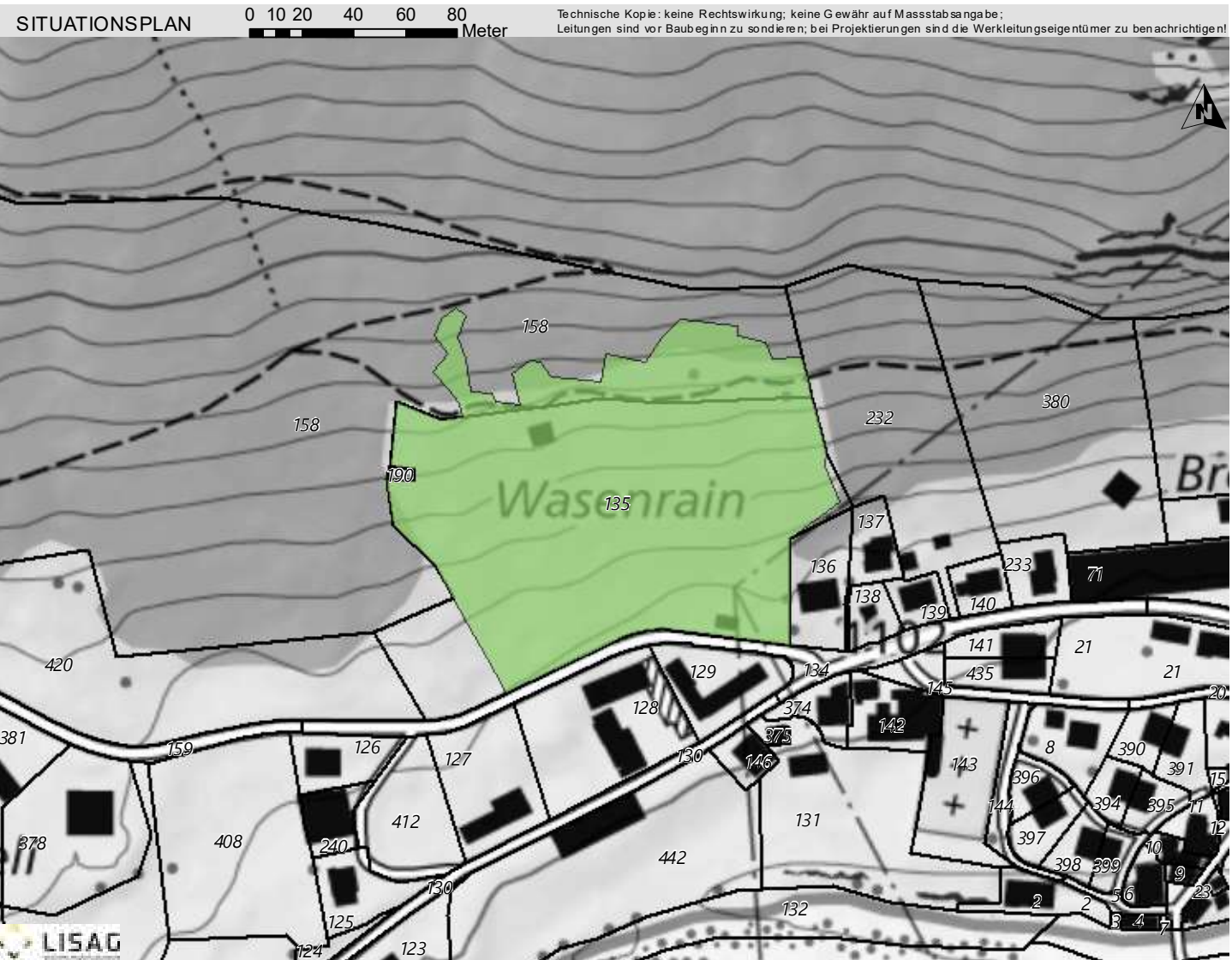
KANTONALES SCHUTZINVENTAR

 GEMEINDE
GÖSCHENEN

Wiese mit Strukturen Wasenrain
NS.1208.19
Anderes Naturobjekt Lokal

 Koordinaten: 2'687'551 / 1'169'290
 Parzelle: 135, 158

Aufnahme-Datum: 16.03.2021



BESCHREIBUNG

Extensive Trockenwiesen in Hanglage mit Gehölzstrukturen, Trockenmauern und Felsblöcken.

22.07.2015



SCHUTZZIEL

Erhalt und Förderung des Zustandes als Trockenwiese mit den standorttypischen Tier- und Pflanzenarten und Strukturen.

SCHUTZMASSNAHMEN

Keine Veränderung der Bodenoberfläche. Extensive Bewirtschaftung ohne Verwendung von Düngemitteln oder Bioziden. Verhinderung der Verbuschung. Abschluss eines Naturschutzvertrages.

22.07.2015



PFLEGE MASSNAHMEN

Offenhalten der Wiesenfläche durch regelmässige Mahd. Unterhalt der Trockenmauern und der Feldgehölze (inkl. Rückschnitt von Sträuchern und Bäumen entlang Waldrand).

QUELLEN / LITERATUR

Naturräumliches Inventar der Gemeinde Göschenen 1996, NG 2

KANTONALES SCHUTZINVENTAR

 GEMEINDE
GÖSCHENEN

Trockenwiese Börtli
NS.1208.20
Trockenwiese oder -weide Regional

 Koordinaten: 2'682'609 / 1'168'046
Parzelle: 366, 403

Aufnahme-Datum: 16.03.2021


BESCHREIBUNG

Extensive Trockenwiese in Hanglage mit Steinstrukturen und Zwergsträuchern.

06.07.2020


SCHUTZZIEL

Erhalt und Förderung des Zustandes als Trockenwiese mit den standorttypischen Tier- und Pflanzenarten und Strukturen.

SCHUTZMASSNAHMEN

Erlass eines Schutzreglementes (als Bestandteil des Landschaftschutzgebietes Göscheneralptal). Keine Veränderung der Bodenoberfläche. Extensive Bewirtschaftung ohne Verwendung von Düngemitteln oder Bioziden. Verhinderung der Verbuschung. Abschluss eines Naturschutzvertrages.

06.07.2020


PFLEGE MASSNAHMEN

Offenhalten der Wiesenfläche durch regelmässige Mahd.

QUELLEN / LITERATUR

Bundeskartierung der Trockenwiesen und -weiden KK & NN, 10252

KANTONALES SCHUTZINVENTAR

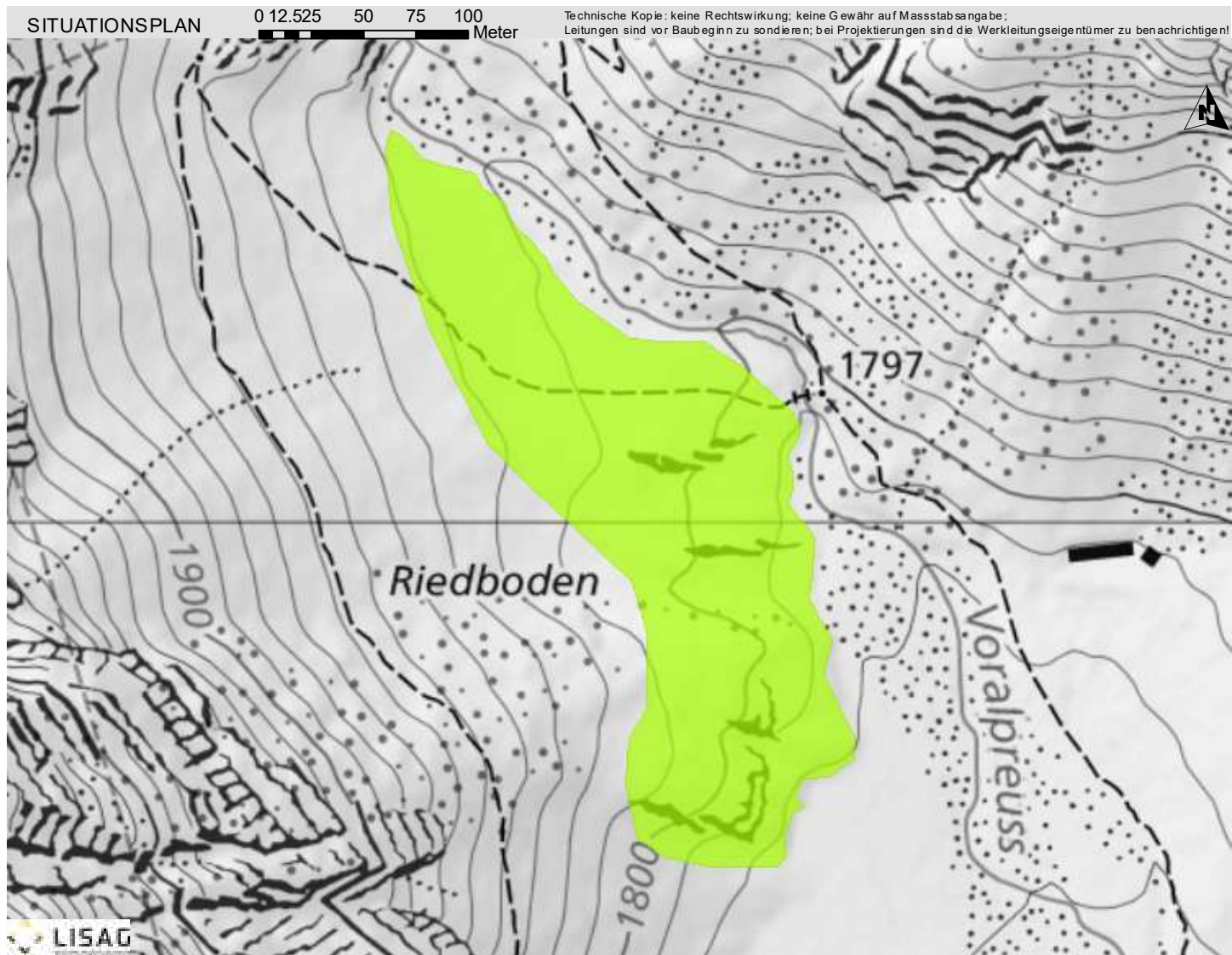
 GEMEINDE
GÖSCHENEN

Flachmoor Horefelli

 NS.1208.21
Flachmoor Regional

 Koordinaten: 2'681'634 / 1'170'003
Parzelle: 367

Aufnahme-Datum: 16.03.2021



BESCHREIBUNG

Mehrere Kleinseggenrieder zwischen Felsstrukturen, durchmischt mit Zwergsträuchern.

06.07.2020



SCHUTZZIEL

Erhalt und Förderung des Zustandes als Flachmoor mit den standorttypischen Tier- und Pflanzenarten und den Strukturen.

SCHUTZMASSNAHMEN

Erlass eines Schutzreglementes (als Bestandteil des Landschaftschutzgebietes Göschenertal). Keine Veränderung der Bodenoberfläche. Extensive Bewirtschaftung ohne Verwendung von Düngemitteln und Bioziden. Vermeiden von Trittschäden. Erhalt der Steinstrukturen.

06.07.2020



PFLEGE MASSNAHMEN

Keine

QUELLEN / LITERATUR

Naturräumliches Inventar der Gemeinde Göschenen 1996, NG 11

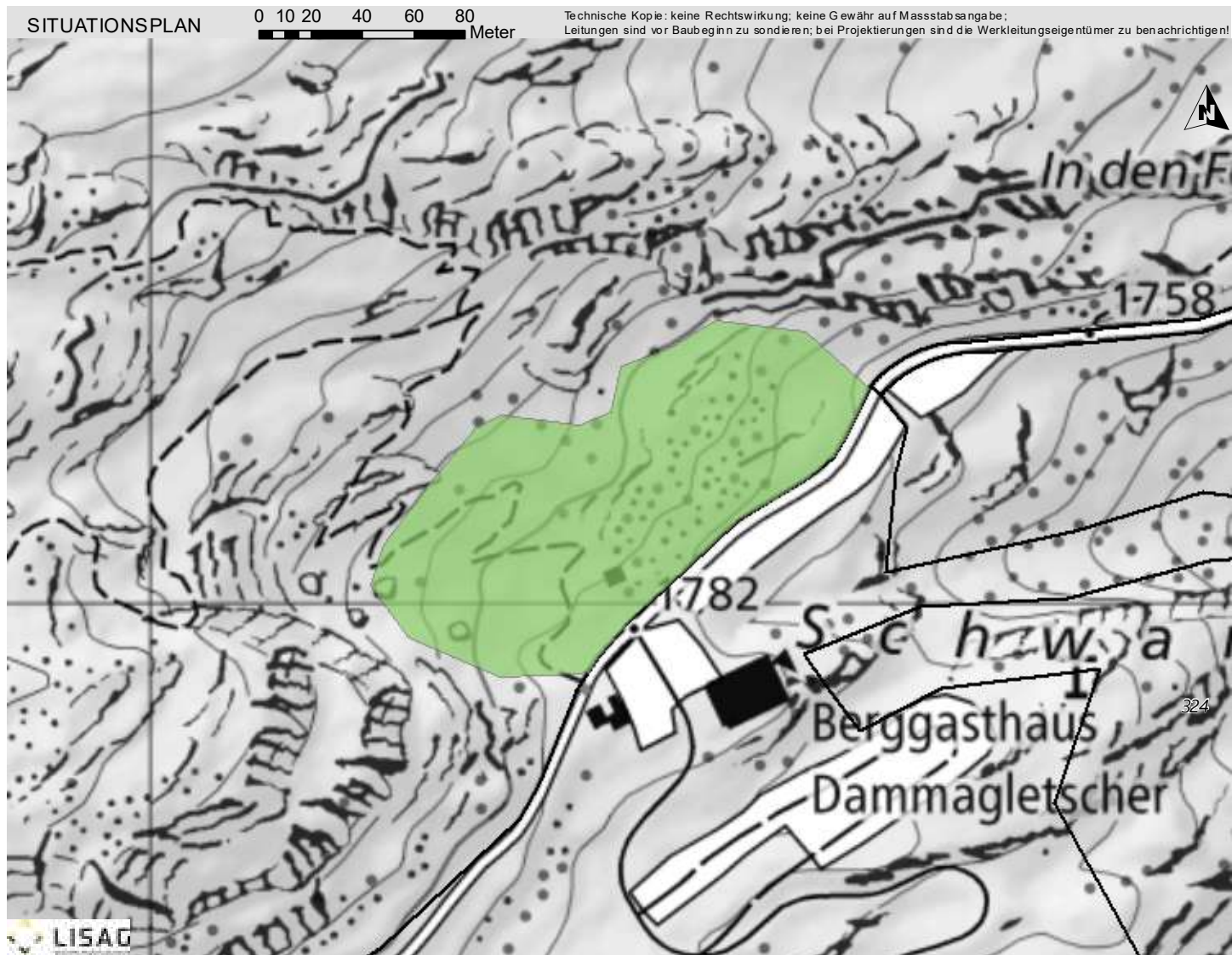
KANTONALES SCHUTZINVENTAR

 GEMEINDE
GÖSCHENEN

Strukturreiche Weide in den Feden
NS.1208.22
Anderes Naturobjekt Regional

 Koordinaten: 2'681'179 / 1'167'041
Parzelle: 366

Aufnahme-Datum: 16.03.2021



BESCHREIBUNG

Verschiedene Felsterrassen mit feuchten Mulden und kleineren Hoch- und Flachmooren, durchmischt mit feuchten Rinnen, Hochstauden, Borstgraswiesen und Sträuchern.

28.09.2017



SCHUTZZIEL

Ungeschmälerter Erhaltung der strukturreichen Landschaftskammer mit den darin vorkommenden Hoch- und Flachmooren und den geologischen Strukturen.

SCHUTZMASSNAHMEN

Erlass eines Schutzreglementes (als Bestandteil des Landschaftsschutzgebietes Göschenertal). Keine Veränderung der Bodenoberfläche. Extensive Bewirtschaftung ohne Verwendung von Düngemitteln und Bioziden. Vermeiden von Trittschäden.

28.09.2017



PFLEGE MASSNAHMEN

Offenhalten der Hoch- und Flachmoore. Rückschnitt von Sträuchern.

QUELLEN / LITERATUR

Naturräumliches Inventar der Gemeinde Göschenen 1996, NG 18