

KANTONALES SCHUTZINVENTAR

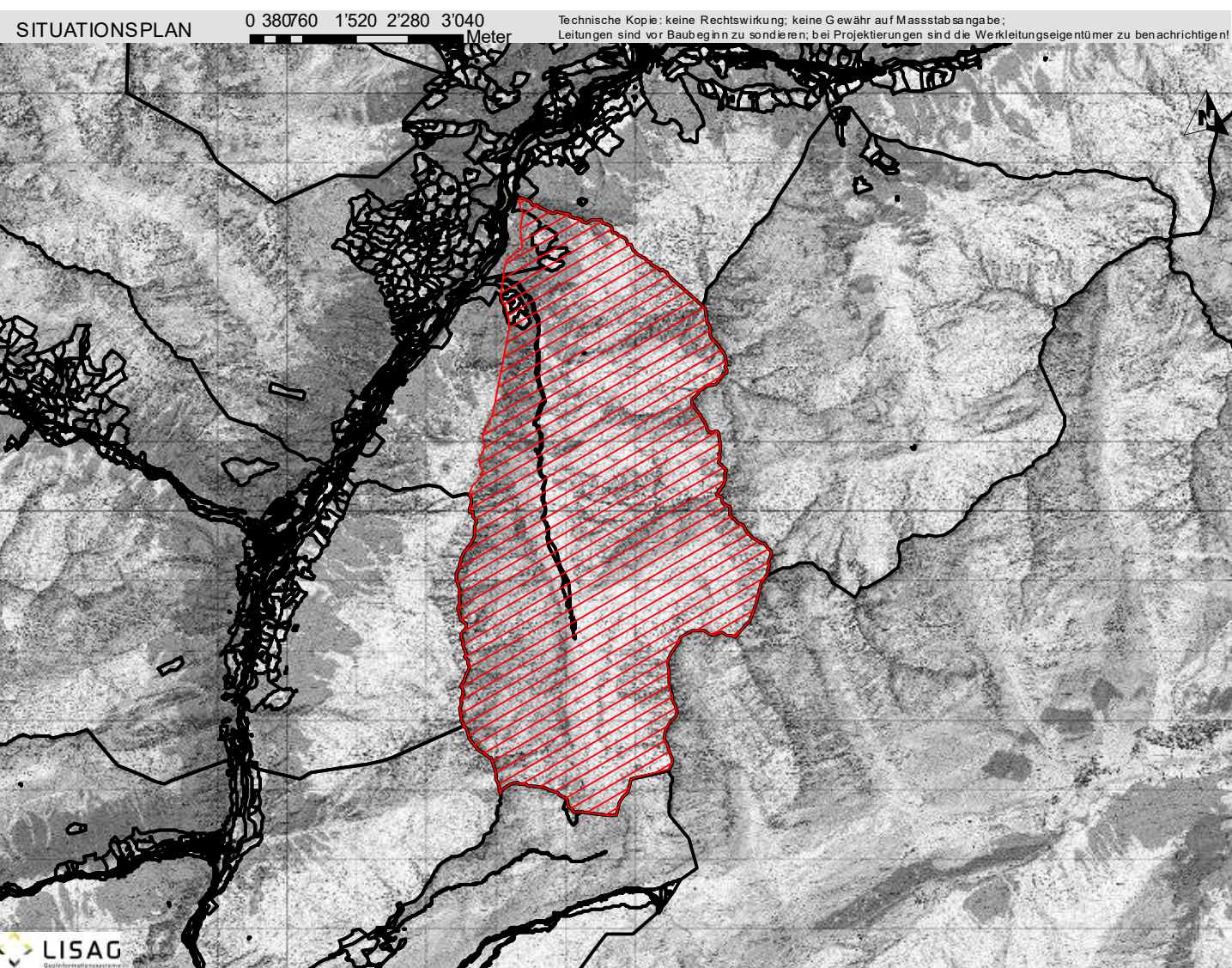
 GEMEINDE
GURTNELLEN

Landschaft Maderanertal-Fellital (BLN)

 LS.1209.01
Landschaft National

 Koordinaten: 2693423.648205 / 1173890.783448
Parzelle: 385 u.w.

Aufnahme-Datum: 22.10.1979



BESCHREIBUNG

Ursprüngliche und abgeschiedene Gebirgslandschaft. Vielfältige natürliche und naturnahe Lebensräume wie Trockenwiesen, Hoch- und Flachmoore, Auengebiete oder Gletschervorfelder. Ausgeprägte Landschaftsdynamik. Traditionell bewirtschaftete Kulturlandschaft in den tieferen Lagen und auf Golzern. Eindrückliche tektonische Grossstrukturen. Kulturhistorisch bedeutende Zeugen des früheren Bergbaus und der Frühgeschichte des Tourismus.

22.11.2012



SCHUTZZIEL

Erhalt der Ursprünglichkeit und Vielfalt der Natur- und Kulturlandschaft. Alle nach NHG und anderen relevanten Rechtsgrundlagen geschützten und/oder schutzwürdigen Biotope und Biotopelemente sowie weitere wertvolle Biotope sind in ihrem Bestand und ihrer Qualität zu erhalten, unter anderem die Hoch- und Flachmoore, Trockenwiesen und Auengebiete, die in natürlicher Dynamik fließenden Bäche und die Wasserfälle. Erhalt der die bäuerliche Kulturlandschaft prägenden Strukturen wie Hecken, Obstgärten, Einzelbäume, Trockenmauern oder markante Felsblöcke. Zu erhalten sind auch die geomorphologischen und geologischen Strukturen. Die Landschaft ist vor Veränderungen zu schützen, welche die Schönheit oder nationale Bedeutung beeinträchtigen. Schutz und Förderung von Lebensräumen seltener, gefährdeter und geschützter Tier- und Pflanzenarten.

SCHUTZMASSNAHMEN

Erlass eines Schutzreglementes über das gesamte BLN-Gebiet, in welchem sämtliche Schutzmassnahmen, die land- und forstwirtschaftliche Nutzung, aber auch die Tourismus- und Freizeitnutzung detailliert geregelt werden; Abschluss von Naturschutzverträgen für die allfällig notwendige Bewirtschaftung und Nutzung der wertvollen Lebensräume und landschaftsprägenden Strukturen.

22.11.2012



PFLEGEMASSNAHMEN

Notwendige Pflegemassnahmen von schutzwürdigen Lebensräumen werden in Naturschutzverträgen geregelt.

QUELLEN / LITERATUR

Bundesinventar der Landschaften und Naturdenkmäler von nationaler Bedeutung (BLN),

KANTONALES SCHUTZINVENTAR

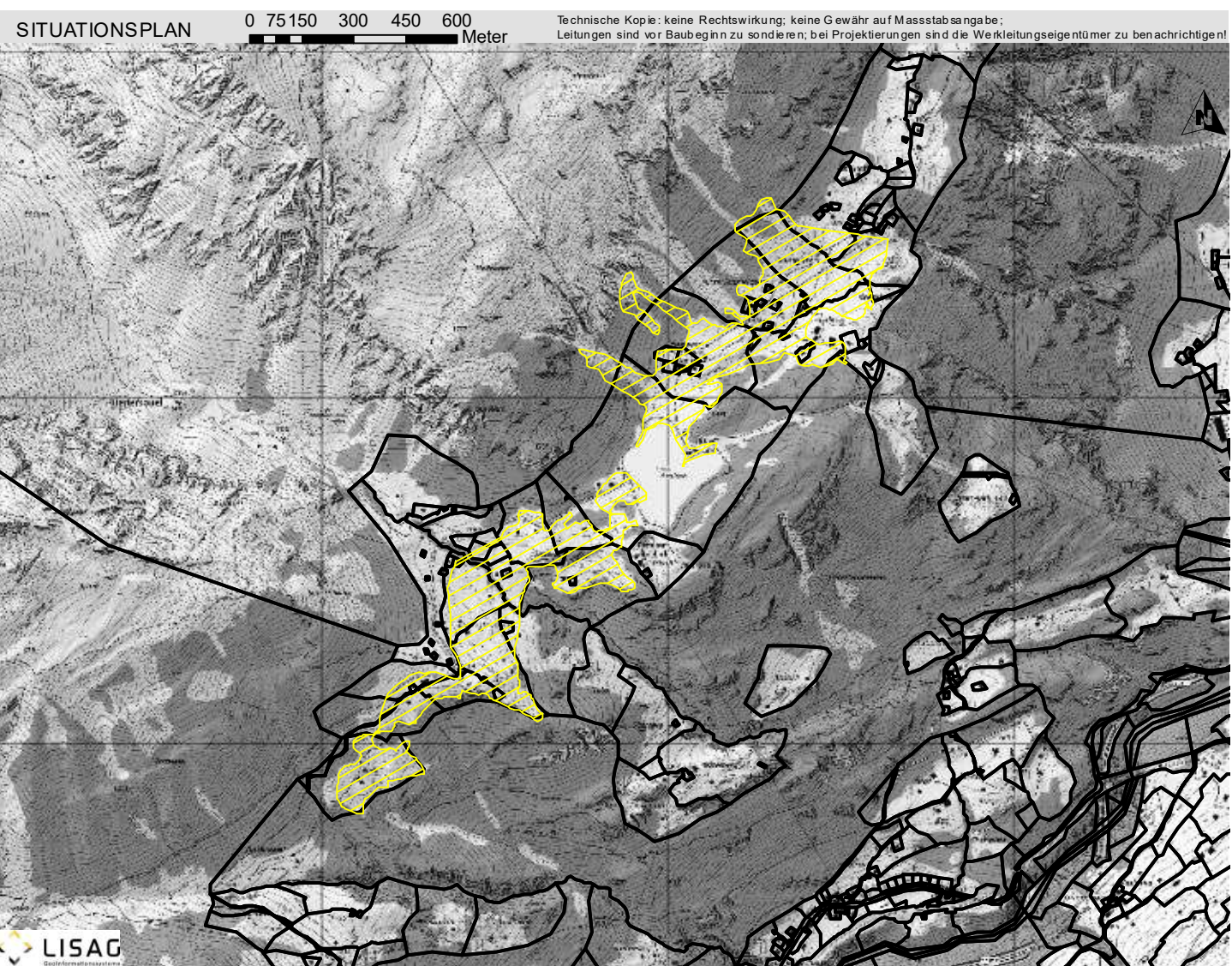
 GEMEINDE
GURTNELLEN

Landschaft Arni

LS.1209.02
Landschaft Regional

 Koordinaten: 2691150.426883 / 1179914.159566
Parzelle: 560 u.w.

Aufnahme-Datum: 22.10.1979



BESCHREIBUNG

Vom Leitschachgletscher geprägte Bergterrasse mit Arnisee und Moorgebiet „Rüti“. Waldlichtungen mit schönen Hoch- und Flachmoorflächen.

24.02.2012



SCHUTZZIEL

Erhalt der wertvollen Moor- und Waldbeständen. Erhalt der naturnahen Lebensräume und der vielfältigen Kulturlandschaft mit den landschaftsprägenden Gehölz- und Steinstrukturen.

SCHUTZMASSNAHMEN

Erlass eines Schutzreglementes, in welchem sämtliche Schutzmassnahmen, die land- und forstwirtschaftliche Nutzung, aber auch die Tourismus- und Freizeitnutzung detailliert geregelt werden; Abschluss von Naturschutzverträgen für die allfällig notwendige Bewirtschaftung und Nutzung der wertvollen Lebensräume und landschaftsprägenden Strukturen.

24.02.2012



PFLEGEMASSNAHMEN

Notwendige Pflegemassnahmen von schutzwürdigen Lebensräumen werden in Naturschutzverträgen geregelt.

QUELLEN / LITERATUR

Verzeichnis der Schutzobjekte Kanton Uri 1979,

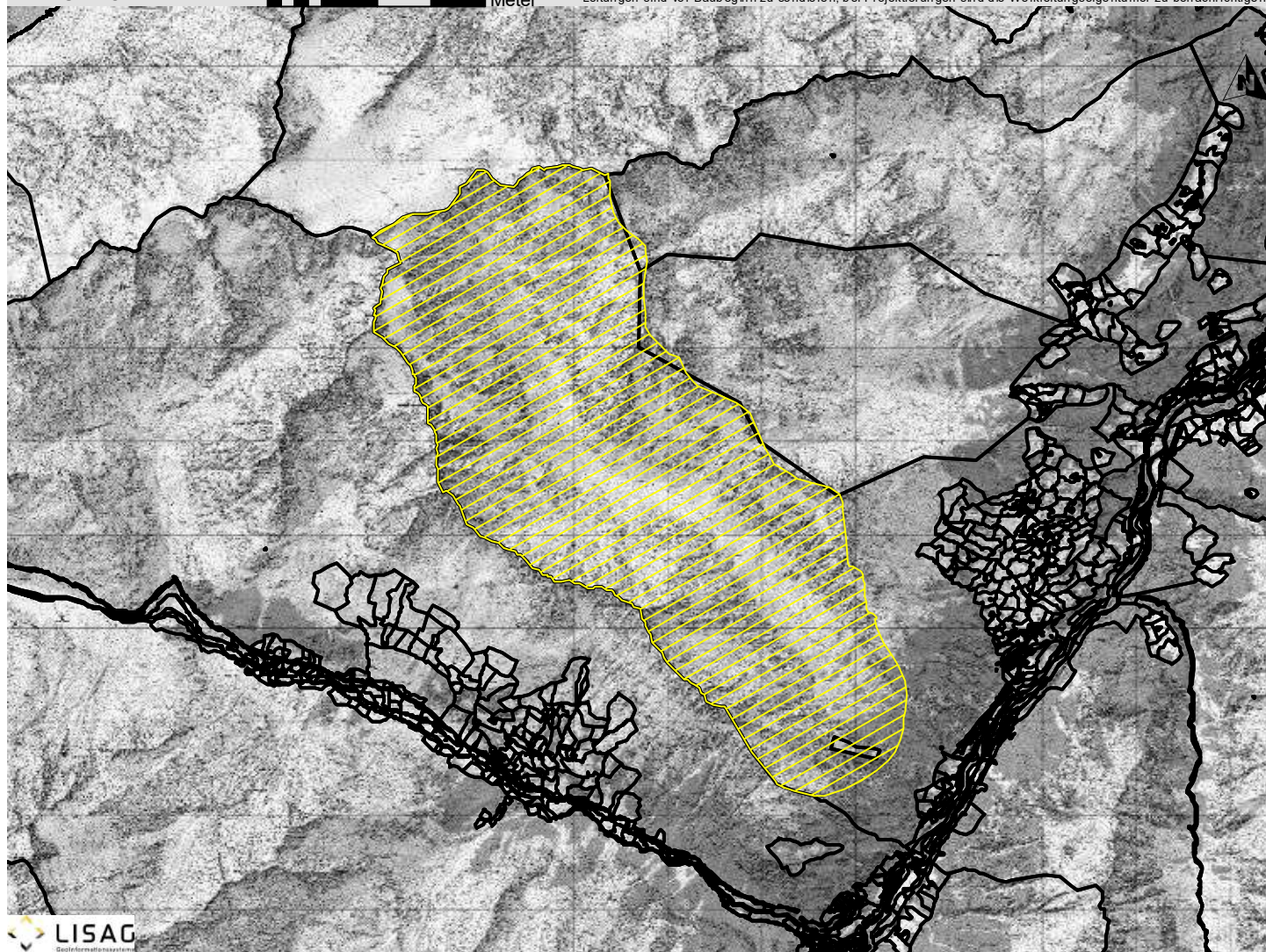
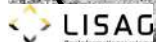
KANTONALES SCHUTZINVENTAR

 GEMEINDE
GURTNELLEN

Landschaft Gorneren
LS.1209.03
Landschaft Regional

 Koordinaten: 2686658.752638 / 1178698.452201
Parzelle: 522 u.w.

Aufnahme-Datum: 21.12.2021

 SITUATIONSPLAN 0 290580 1'160 1'740 2'320 Meter
Technische Kopie: keine Rechtswirkung; keine Gewähr auf Massstab-angabe; Leitungen sind vor Baubeginn zu sondieren; bei Projektierungen sind die Werkleitungseigentümer zu benachrichtigen!



BESCHREIBUNG

Vielfältige Natur- und Kulturlandschaft. Abgelegene Lage. Naturnaher Gornerbach mit national bedeutendem Auengebiet. Dichtes Mosaik an unterschiedlich ausgebildeten Flächen aufgrund der traditionellen Alpwirtschaft.



SCHUTZZIEL

Erhalt der Ursprünglichkeit und Vielfalt der Natur- und Kulturlandschaft. Erhalt des Auengebietes mit seiner natürlichen Gewässer- und Geschiebedynamik und des naturnah fließenden Gornerbachs mit seiner Dynamik.

SCHUTZMASSNAHMEN

Erlass eines Schutzreglementes, in welchem sämtliche Schutzmassnahmen, die alpwirtschaftliche Nutzung, aber auch die Tourismus- und Freizeinutzung detailliert geregelt werden; Abschluss von Naturschutzverträgen für die allfällig notwendige Bewirtschaftung und Nutzung der wertvollen Lebensräume.

PFLEGE MASSNAHMEN

Notwendige Pflegemassnahmen von schutzwürdigen Lebensräumen werden in Naturschutzverträgen geregelt.



QUELLEN / LITERATUR

Kantonaler Richtplan 2016,

KANTONALES SCHUTZINVENTAR

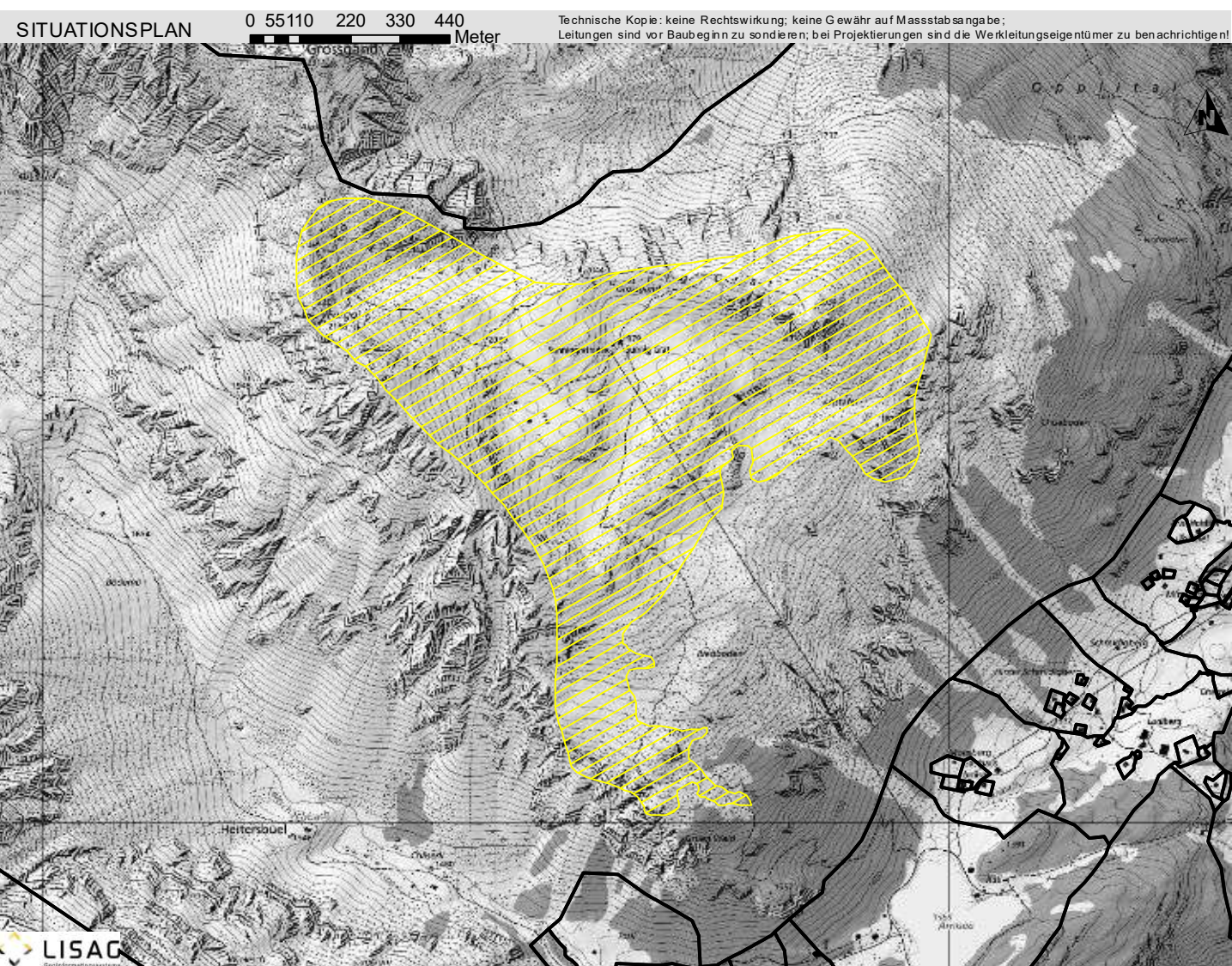
 GEMEINDE
GURTNELLEN

Landschaft Grossgand / Sunnig Grat

LS.1209.04
Landschaft Regional

 Koordinaten: 2691277.69374 / 1181895.547397
Parzelle: 703

Aufnahme-Datum: 21.12.2021


BESCHREIBUNG

Einmalige, einzigartige Landschaft ab 1800 bis 2200 m.ü.M., geprägt durch locker mit Legföhren bestocktem Band, durchsetzt mit kleineren Flach- und Hochmooren und kleinen Tümpeln (Schlenken).

24.02.2012


SCHUTZZIEL

Erhalt des bestehenden Mosaiks an Legföhrenbeständen und Moorflächen. Ausbildung eines moorverträglichen Fussweges.

SCHUTZMASSNAHMEN

Erlass eines Schutzreglementes, in welchem sämtliche Schutzmassnahmen, die alpwirtschaftliche Nutzung, aber auch die Tourismus- und Freizeitnutzung detailliert geregelt werden; Abschluss von Naturschutzverträgen für die allfällig notwendige Bewirtschaftung und Nutzung der wertvollen Lebensräume.

24.02.2012


PFLEGE MASSNAHMEN

Gelegentliches Ausholzen der Moorflächen. Unterhalt des Wanderweges. Notwendige Pflegemassnahmen von schutzwürdigen Lebensräumen werden in Naturschutzverträgen geregelt.

QUELLEN / LITERATUR

BZO 2017, LS.1209.04

KANTONALES SCHUTZINVENTAR

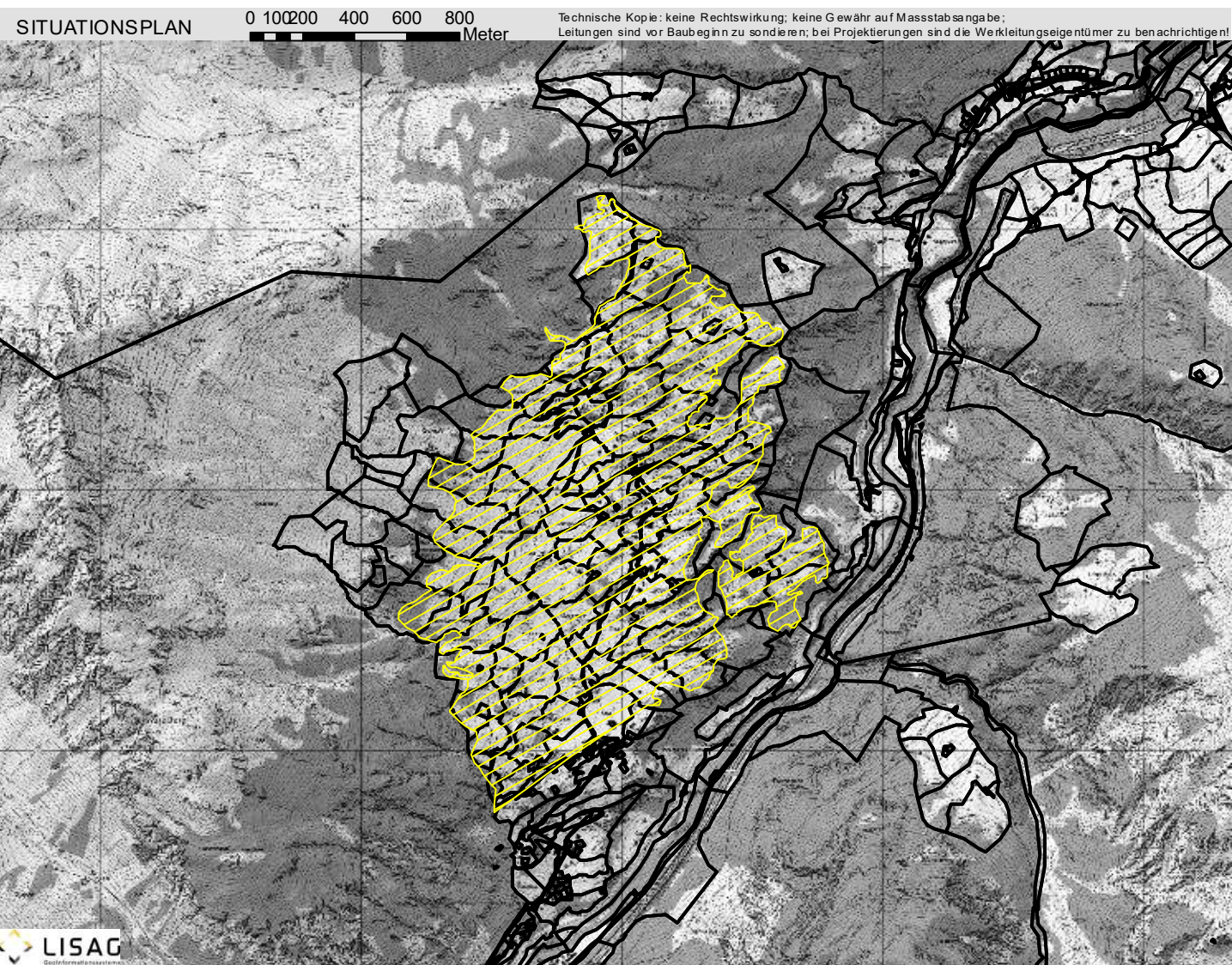
 GEMEINDE
GURTNELLEN

Landschaft Obergurtnellen

LS.1209.05
Landschaft Regional

 Koordinaten: 2690932.792857 / 1177878.076064
Parzelle: 914 u.w.

Aufnahme-Datum: 21.12.2021



BESCHREIBUNG

Reich strukturierte Kulturlandschaft mit einer Vielzahl an Trockensteinmauern, durchbrechenden Felsen, Feldgehölzen, kleinen Bachläufen und wenig intensiv genutzten, blumenreichen Bergwiesen. Zahlreiche Rosenarten, wie die Uri-Rose, machen das Gebiet einzigartig.

22.11.2012



SCHUTZZIEL

Erhalt der vorhandenen Strukturvielfalt. Verhindern der Nutzungsaufgabe mit den vorhandenen agrarpolitischen Massnahmen.

SCHUTZMASSNAHMEN

Erlass eines Schutzreglementes, in welchem sämtliche Schutzmassnahmen, die alpwirtschaftliche Nutzung, aber auch die Tourismus- und Freizeitnutzung detailliert geregelt werden; Abschluss von Naturschutzverträgen für die allfällig notwendige Bewirtschaftung und Nutzung der wertvollen Lebensräume.

22.11.2012



PFLEGE MASSNAHMEN

Unterhalt der Gehölz- und Steinstrukturen. Waldrandpflege.

QUELLEN / LITERATUR

Kantonaler Richtplan 2016,

KANTONALES SCHUTZINVENTAR

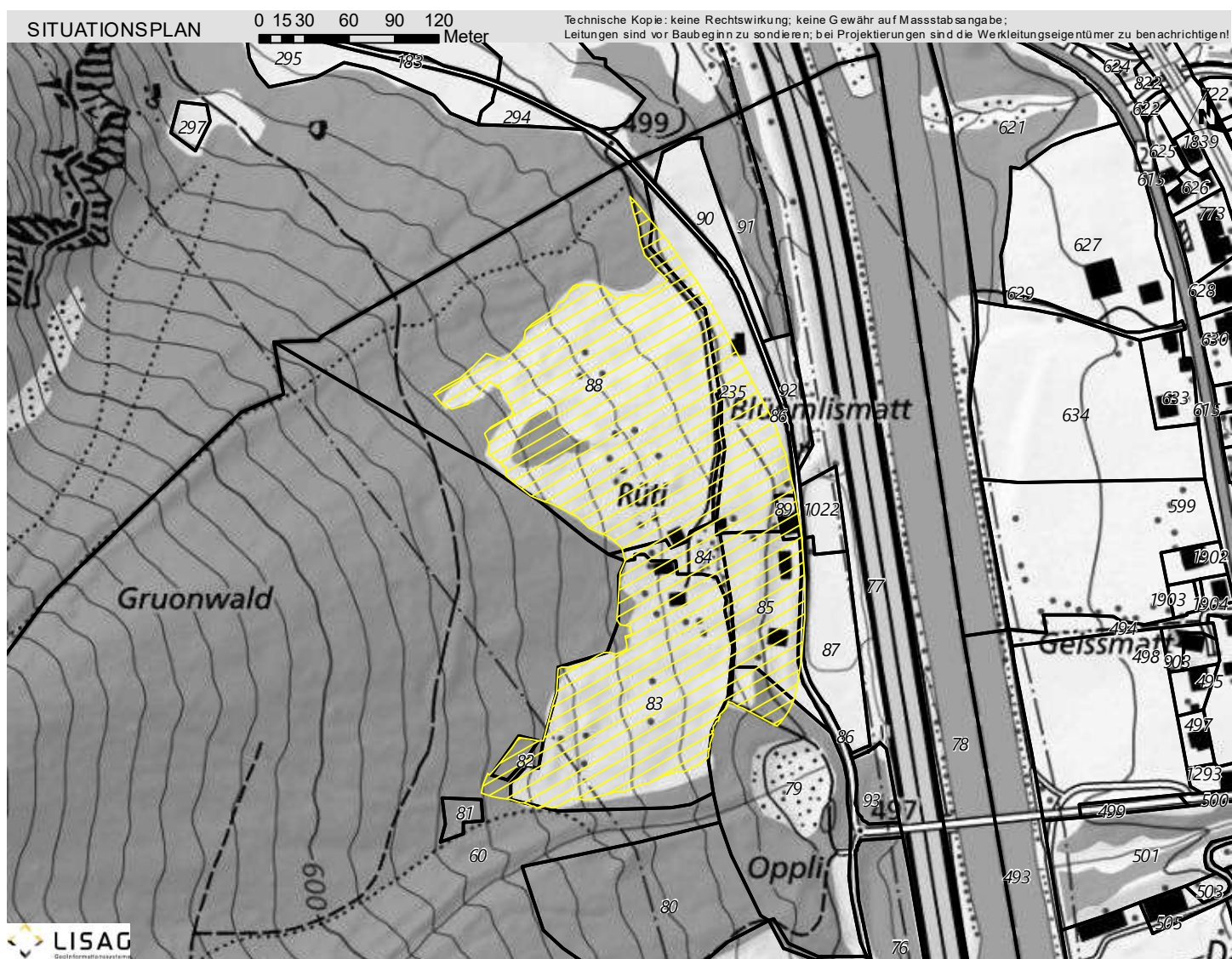
GEMEINDE
GURTNELLEN

Rüti

LS.1209.06
Landschaft Regional

Koordinaten: 2693437.64927 / 1183541.187466
Parzelle: 71 u.w.

Aufnahme-Datum: 21.12.2021



BESCHREIBUNG

Strukturreiche Landschaft mit mehreren kleinen Trockenmauern und mächtigen Lesesteinhäufen, welche teilweise von Gehölzen bestockt sind, sowie alten Obstbäumen.

SCHUTZZIEL

Erhalt der vorhandenen Gehölz- und Steinstrukturen. Förderung von artenreichen Gehölzstrukturen.

SCHUTZMASSNAHMEN

Keine Veränderung der Bodenoberfläche. Schonung des Landschaftsbildes. Bei Abgang von Obstbäumen sowie sonstigen Gehölz- und Steinstrukturen ist eine gleichwertige Ersatzmassnahme an Ort zu leisten.

PFLEGEMASSNAHMEN

Unterhalt der Gehölz- und Steinstrukturen. Waldrandpflege.

QUELLEN / LITERATUR

Inventar der schützenswerten Naturobjekte Gemeinde Gurtellen, S1

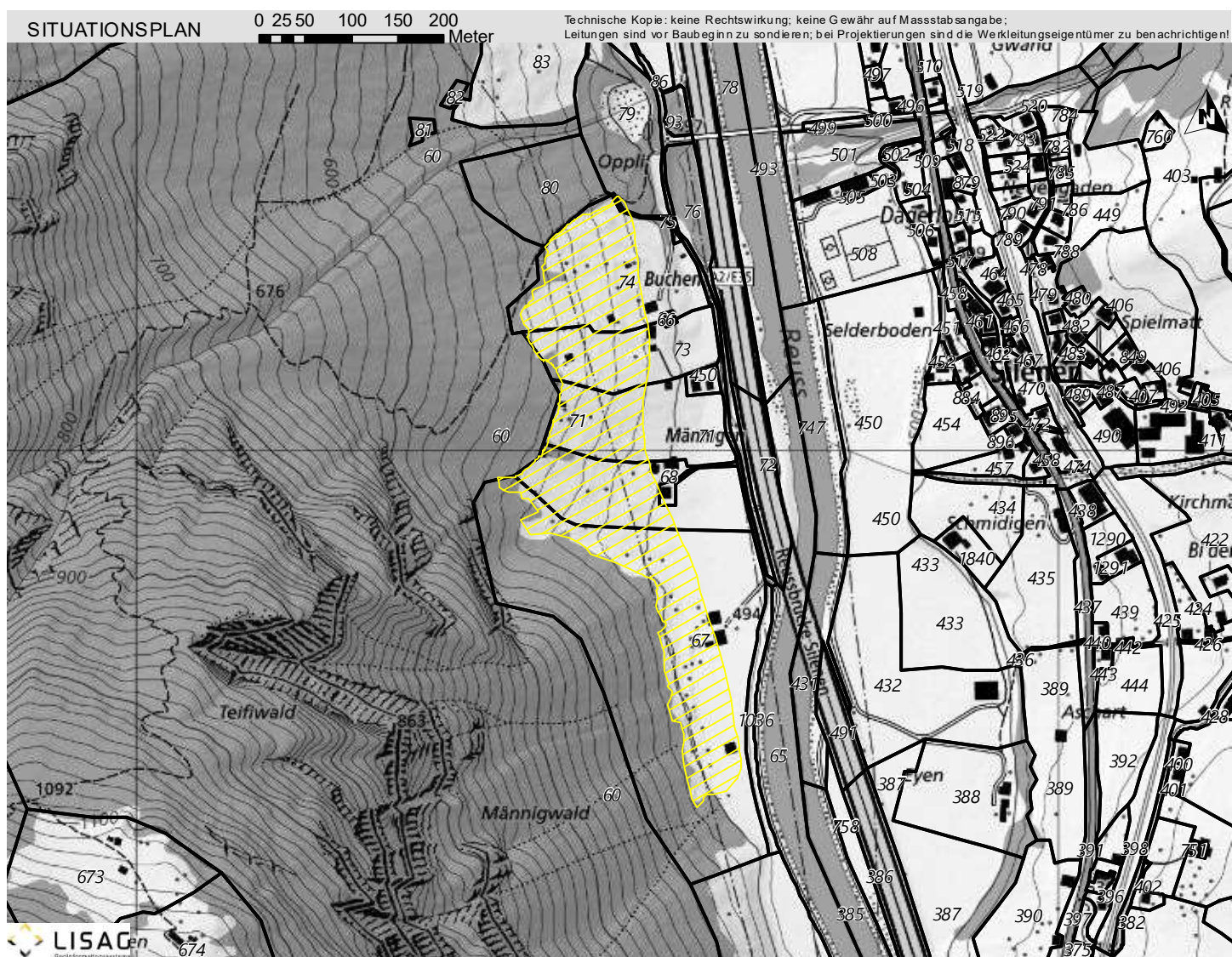
KANTONALES SCHUTZINVENTAR

 GEMEINDE
GURTNELLEN

Buechen
LS.1209.07
Landschaft Regional

 Koordinaten: 2693526.282112 / 1182979.675639
Parzelle: 83 u.w.

Aufnahme-Datum: 21.12.2021


BESCHREIBUNG

Strukturreiche Landschaft mit längeren Trockenmauern (Gesamtlänge rund 1 km). Mehrere Felsblöcke im südlichen Bereich. Vereinzelt Obstbäume.

SCHUTZZIEL

Erhalt der Trockenmauern, Felsblöcke und Obstbäume.

SCHUTZMASSNAHMEN

Keine Veränderung der Bodenoberfläche. Schonung des Landschaftsbildes. Bei Abgang von Obstbäumen sowie Steinstrukturen ist eine gleichwertige Ersatzmassnahme an Ort zu leisten.

PFLEGE MASSNAHMEN

Unterhalt der Obstbäume und der Steinstrukturen.

QUELLEN / LITERATUR

Inventar der schützenswerten Naturobjekte Gemeinde Gurtellen, S2

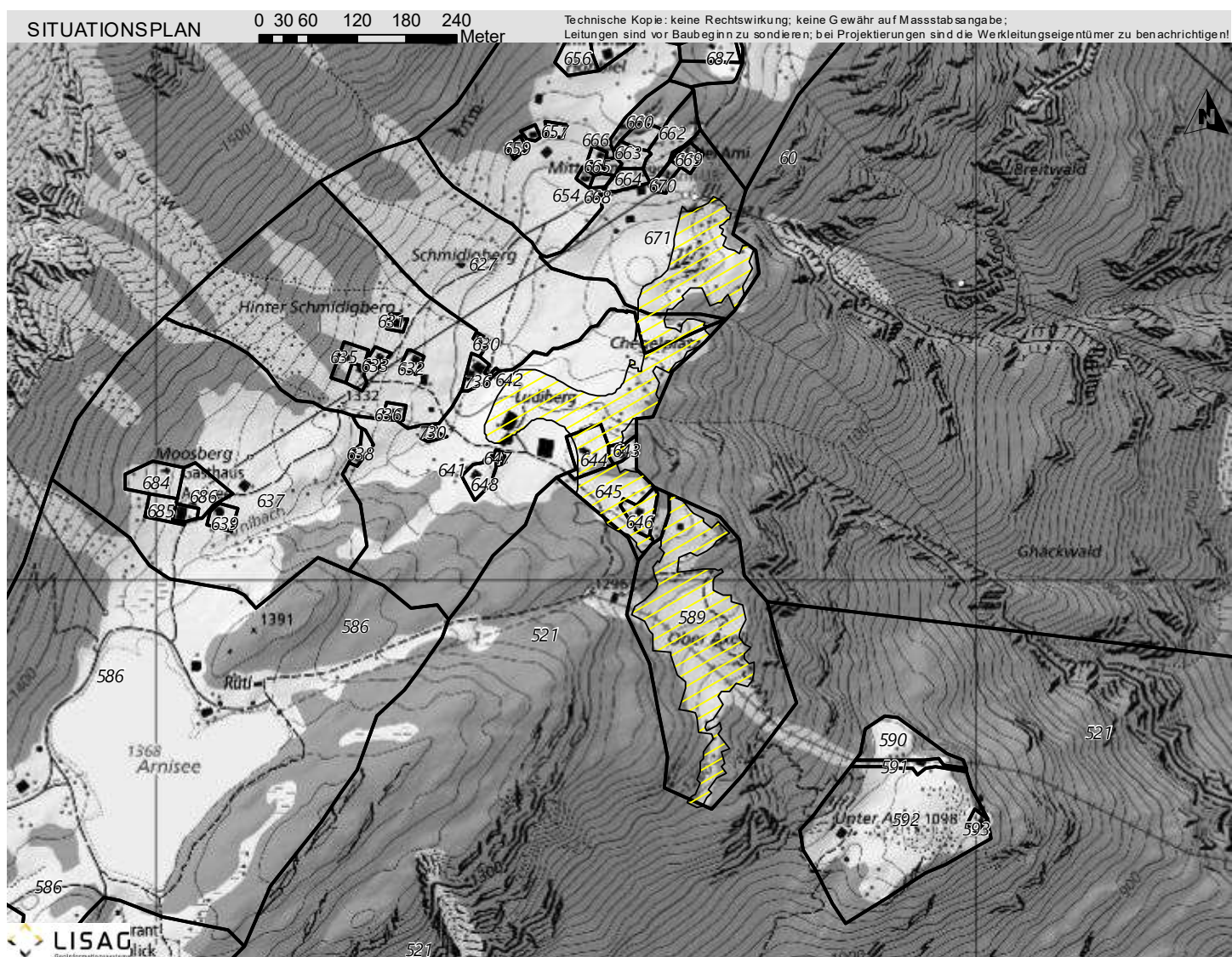
KANTONALES SCHUTZINVENTAR

 GEMEINDE
GURTNELLEN

Ober Axeli
LS.1209.08
Landschaft Lokal

 Koordinaten: 2692611.460788 / 1181128.452844
Parzelle: 641 u.w.

Aufnahme-Datum: 21.12.2021



BESCHREIBUNG

Strukturreicher Landschaftsraum mit Feldgehölzen, Einzelbäumen, Trockensteinmauern und Lesesteinhaufen. Kaum gedüngte Rinderweide mit grossen, flachgeschliffenen Felsköpfen.

06.07.2020



SCHUTZZIEL

Erhalt der vorhandenen Gehölz- und Steinstrukturen. Förderung von artenreichen Gehölzstrukturen.

SCHUTZMASSNAHMEN

Keine Veränderung der Bodenoberfläche. Schonung des Landschaftsbildes. Bei Abgang von Gehölz- und Steinstrukturen ist eine gleichwertige Ersatzmassnahme an Ort zu leisten.

06.07.2020



PFLEGE MASSNAHMEN

Unterhalt der Gehölz- und Steinstrukturen. Rückschnitt von Sträuchern und Bäumen entlang Waldrändern.

QUELLEN / LITERATUR

Inventar der schützenswerten Naturobjekte Gemeinde Gurtellen, S9

KANTONALES SCHUTZINVENTAR

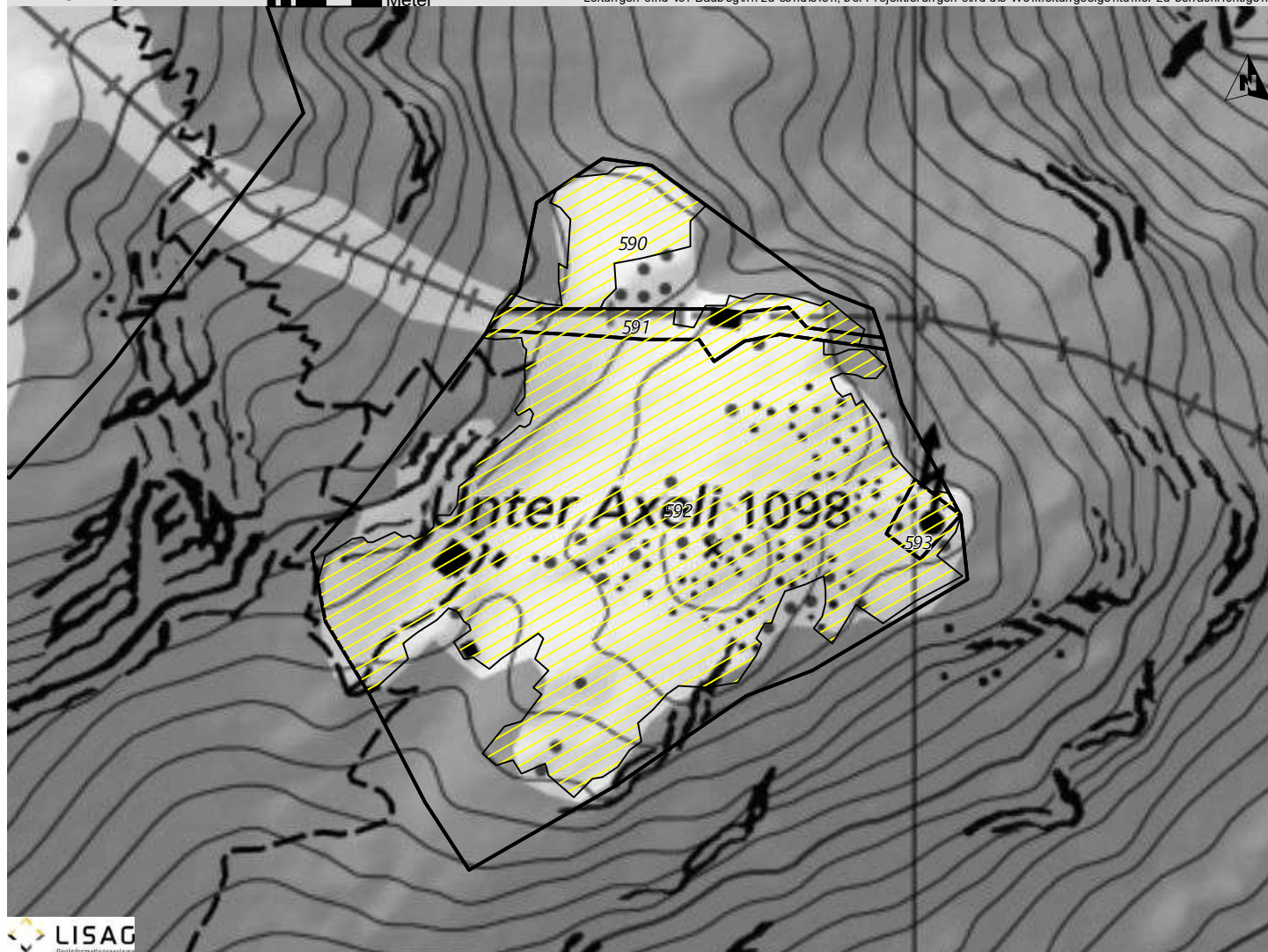
 GEMEINDE
GURTNELLEN

Unter-Axeli
LS.1209.09
Landschaft Lokal

 Koordinaten: 2692906.152867 / 1180712.556994
Parzelle: 590 u.w.

Aufnahme-Datum: 21.12.2021

 SITUATIONSPLAN 0 510 20 30 40
Meter

 Technische Kopie: keine Rechtswirkung; keine Gewähr auf Massstab- und Angabe;
Leitungen sind vor Baubeginn zu sondieren; bei Projektierungen sind die Werkleitungseigentümer zu benachrichtigen


BESCHREIBUNG

Strukturreicher Landschaftsraum mit Feldgehölzen, Einzelbäumen, Trockensteinmauern, Lesesteinhaufen, Felsköpfen und extensiv genutzten Wiesen- und Weideflächen. Eher extensiver Südhang, hangaufwärts begrenzt durch mächtige, teilweise bestockte Felsrippe.

06.07.2020



SCHUTZZIEL

Erhalt der vorhandenen Gehölz- und Steinstrukturen sowie der Magerwiesen und -weiden. Förderung von artenreichen Gehölzstrukturen.

SCHUTZMASSNAHMEN

Keine Veränderung der Bodenoberfläche. Schonung des Landschaftsbildes. Extensive Bewirtschaftung der Trockenrasen ohne Verwendung von Düngemitteln und Bioziden. Bei Abgang von Gehölz- und Steinstrukturen ist eine gleichwertige Ersatzmassnahme an Ort zu leisten. Abschluss von Naturschutzverträgen.

06.07.2020



PFLEGE MASSNAHMEN

Unterhalt der Gehölz- und Steinstrukturen. Offenhalten der extensiv genutzten Wiesen und Weiden. Rückschnitt von Sträuchern und Bäumen entlang Waldrändern.

QUELLEN / LITERATUR

Inventar der schützenswerten Naturobjekte Gemeinde Gurtellen, S10

KANTONALES SCHUTZINVENTAR

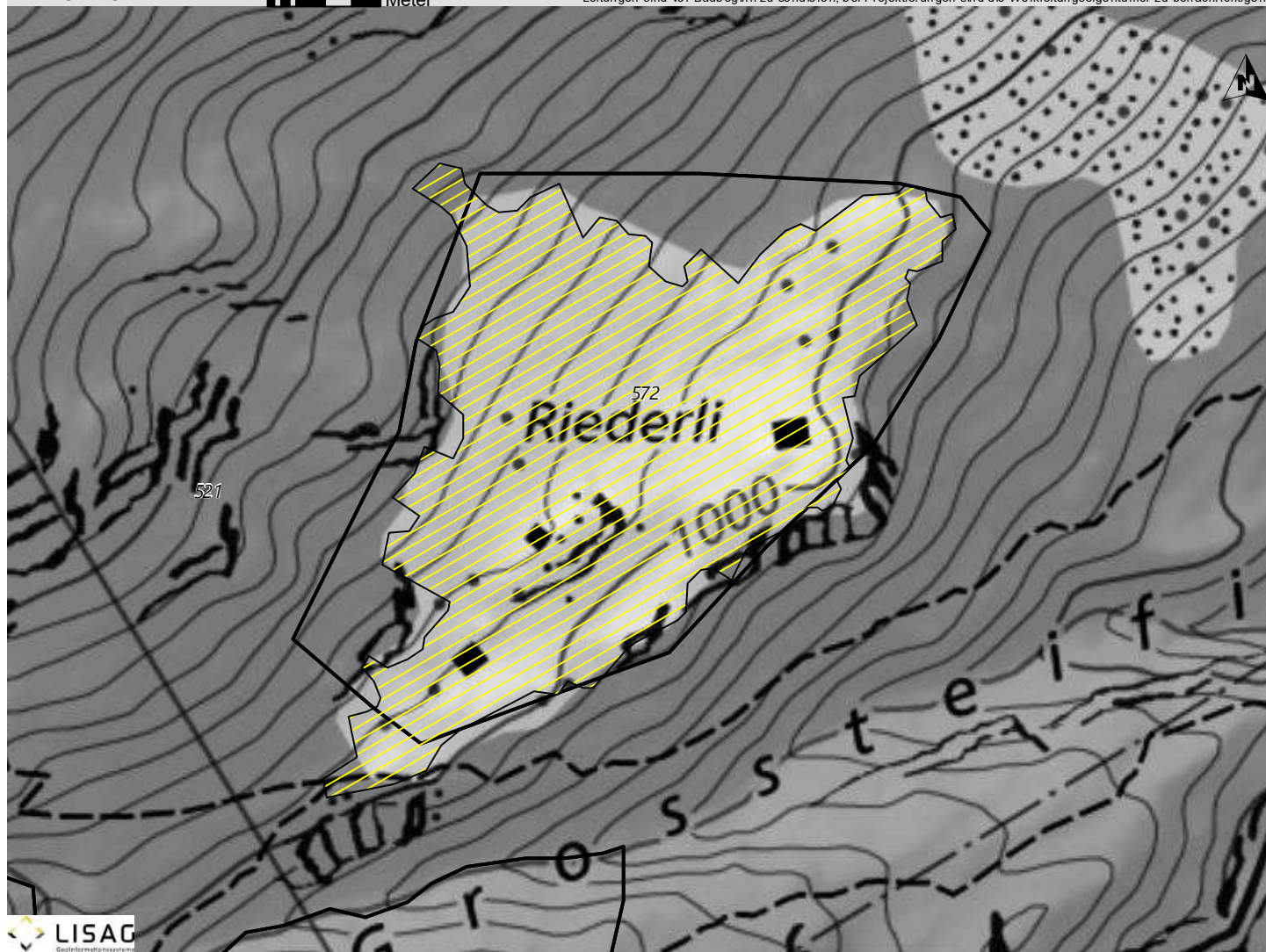
 GEMEINDE
GURTNELLEN

Riederli
LS.1209.10
Landschaft Lokal

 Koordinaten: 2692341.435278 / 1180182.972968
Parzelle: 521, 572

Aufnahme-Datum: 21.12.2021

 SITUATIONSPLAN 0 510 20 30 40
Meter

 Technische Kopie: keine Rechtswirkung; keine Gewähr auf Massstab- und Angabe;
Leitungen sind vor Baubeginn zu sondieren; bei Projektierungen sind die Werkleitungseigentümer zu benachrichtigen


BESCHREIBUNG

Steil ansteigende, wenig intensiv genutzte Wiese; grössere, überwachsene Felsfläche, mehrere Trockenmauern, Lesesteinhaufen und Felsblöcke. Vereinzelt Feldgehölze und Einzelbäume.

15.09.2020



SCHUTZZIEL

Erhalt der vorhandenen Gehölz- und Steinstrukturen sowie der wenig intensiv genutzten Wiese. Förderung von artenreichen Gehölzstrukturen.

SCHUTZMASSNAHMEN

Keine Veränderung der Bodenoberfläche. Schonung des Landschaftsbildes. Bei Abgang von Gehölz- und Steinstrukturen ist eine gleichwertige Ersatzmassnahme an Ort zu leisten. Abschluss von Naturschutzverträgen.

15.09.2020



PFLEGEMASSNAHMEN

Unterhalt der Gehölz- und Steinstrukturen. Offenhalten der wenig intensiv genutzten Wiese. Rückschnitt von Sträuchern und Bäumen entlang Waldrändern.

QUELLEN / LITERATUR

Inventar der schützenswerten Naturobjekte Gemeinde Gurtellen, S16

KANTONALES SCHUTZINVENTAR

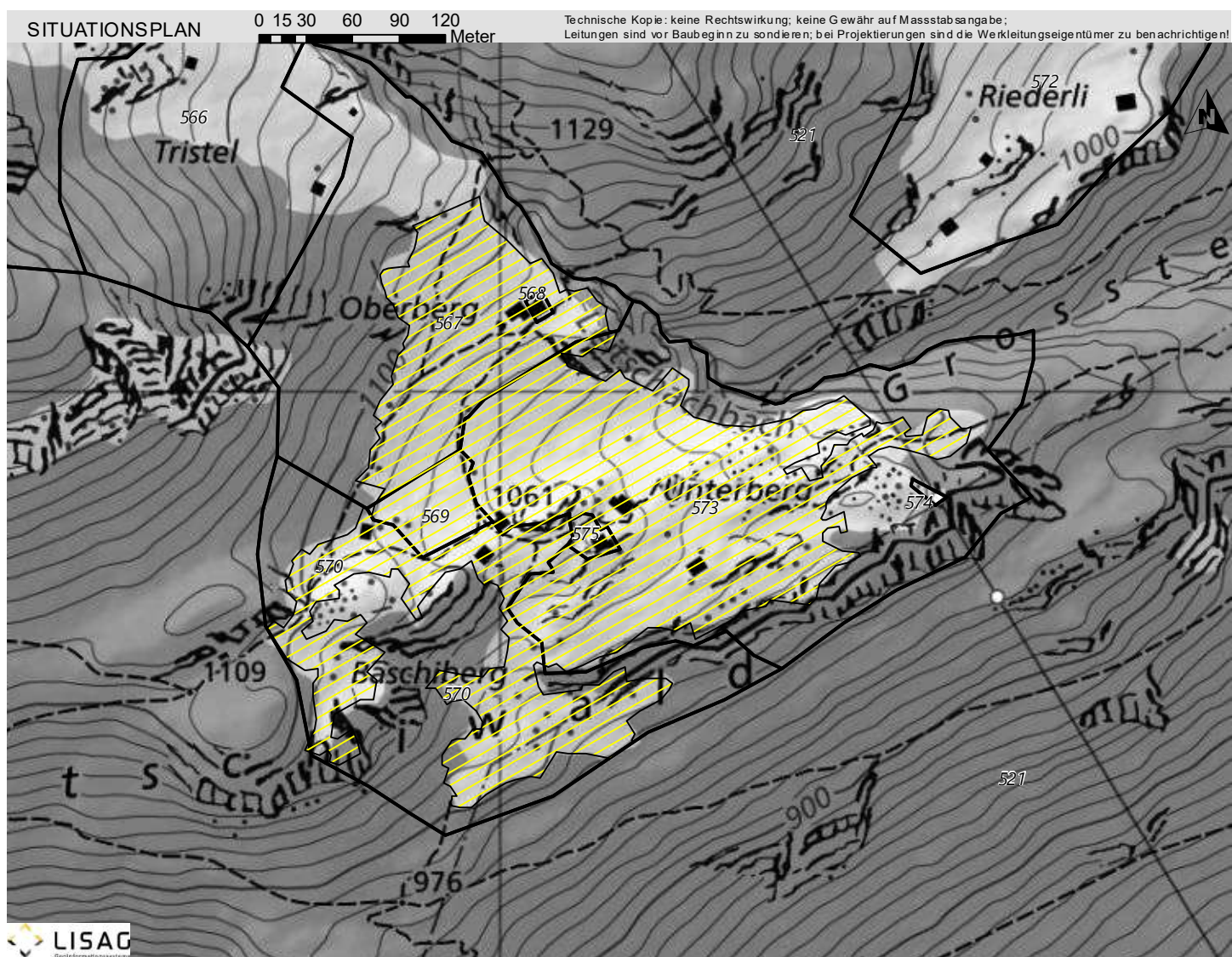
 GEMEINDE
GURTNELLEN

Unter- und Obder-Berg

LS.1209.11
Landschaft Lokal

 Koordinaten: 2692039.893128 / 1179926.174389
Parzelle: 573 u.w.

Aufnahme-Datum: 21.12.2021



BESCHREIBUNG

Strukturreicher Landschaftsraum mit Feldgehölzen, Einzelbäumen, Trockensteinmauern, Lesesteinhaufen und Felsblöcken. Wenig intensiv genutzte Wiese mit grösseren, meist bestockten Lesesteinhaufen. Überwachsene Felsrippen. Buchtiger Waldrand.

10.07.2020



SCHUTZZIEL

Erhalt der vorhandenen Gehölz- und Steinstrukturen sowie der wenig intensiv genutzten Wiese. Förderung von artenreichen Gehölzstrukturen.

SCHUTZMASSNAHMEN

Keine Veränderung der Bodenoberfläche. Schonung des Landschaftsbildes. Bei Abgang von Gehölz- und Steinstrukturen ist eine gleichwertige Ersatzmassnahme an Ort zu leisten. Abschluss von Naturschutzverträgen.

10.07.2020



PFLEGE MASSNAHMEN

Unterhalt der Gehölz- und Steinstrukturen. Offenhalten der wenig intensiv genutzten Wiese. Rückschnitt von Sträuchern und Bäumen entlang Waldrändern.

QUELLEN / LITERATUR

Inventar der schützenswerten Naturobjekte Gemeinde Gurtellen, S17, S18

KANTONALES SCHUTZINVENTAR

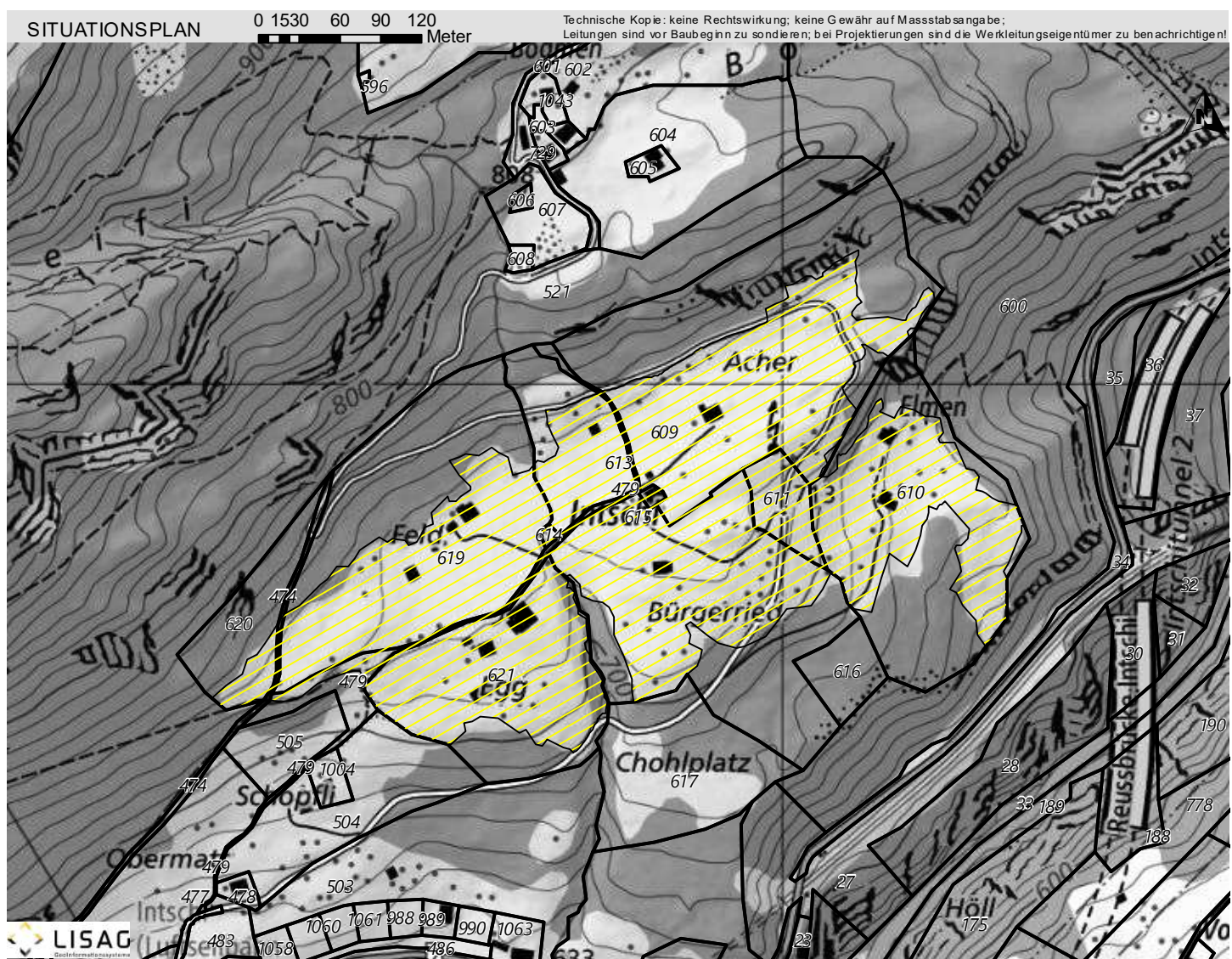
 GEMEINDE
GURTNELLEN

Ober-Intschi

LS.1209.12
Landschaft Lokal

 Koordinaten: 2692901.193767 / 1179888.246496
Parzelle: 609 u.w.

Aufnahme-Datum: 21.12.2021



BESCHREIBUNG

Strukturreicher Lebensraum mit mehreren grossen Obstbäumen, Feldgehölzen, Einzelbäumen und Felsblöcken. Lange, gut erhaltene Trockenmauern.

16.06.2020



SCHUTZZIEL

Erhalt der vorhandenen Gehölz- und Steinstrukturen.

SCHUTZMASSNAHMEN

Keine Veränderung der Bodenoberfläche. Schonung des Landschaftsbildes. Bei Abgang von Gehölz- und Steinstrukturen ist eine gleichwertige Ersatzmassnahme an Ort zu leisten.

16.06.2020



PFLEGE MASSNAHMEN

Unterhalt der Gehölz- und Steinstrukturen.

QUELLEN / LITERATUR

Inventar der schützenswerten Naturobjekte Gemeinde Gurtellen, S19

KANTONALES SCHUTZINVENTAR

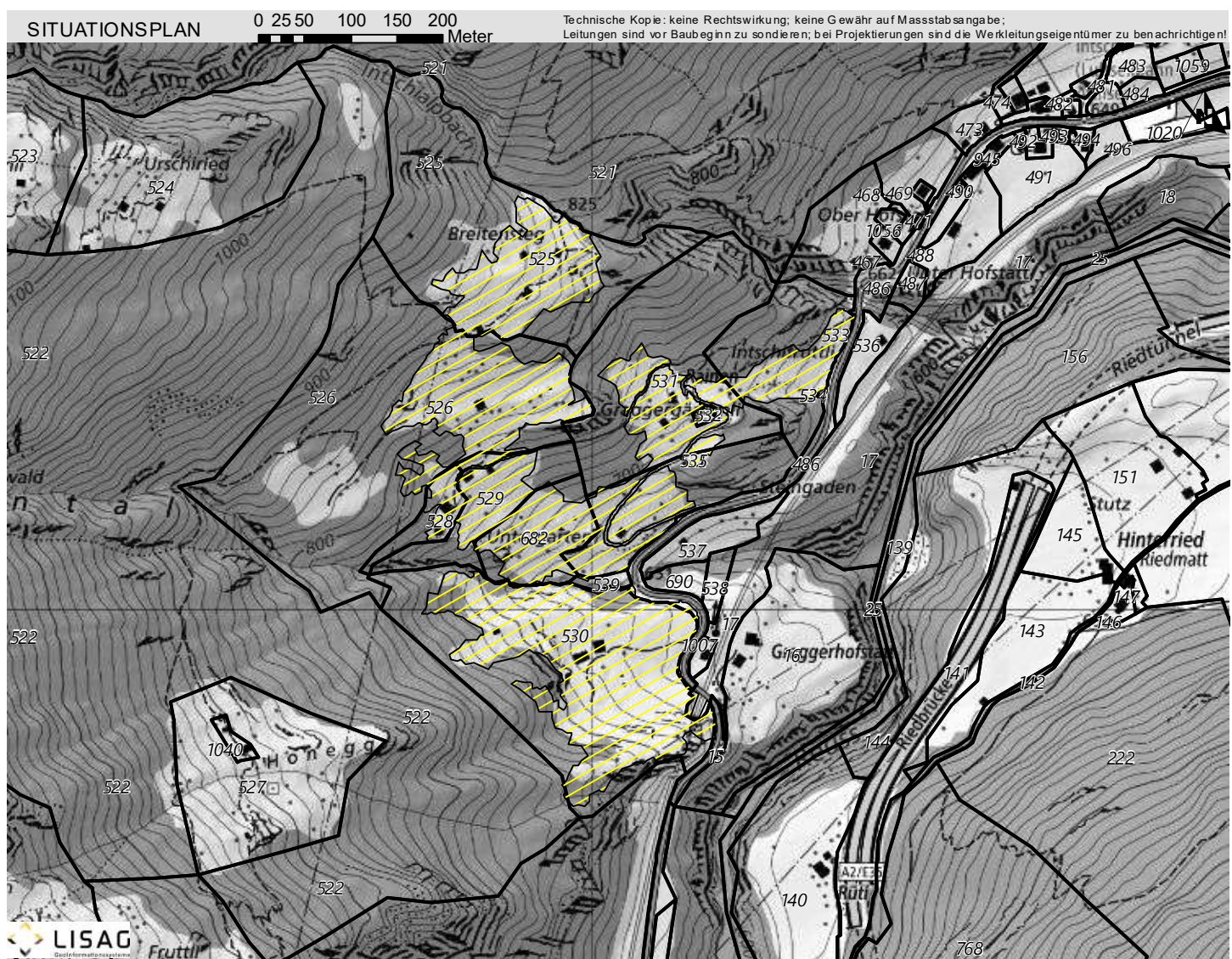
GEMEINDE
GURTNELLEN

Graggerhofstatt

LS.1209.13
Landschaft Lokal

Koordinaten: 2691979.116298 / 1179120.540338
Parzelle: 529 u.w.

Aufnahme-Datum: 21.12.2021



BESCHREIBUNG

Strukturreicher Lebensraum mit kleinen Trockenmauern, Feldgehölzen, Einzelbäumen und stufigem Waldrand; im oberen Bereich und entlang Waldrand mit wertvollen Trockenwiesen.

16.06.2020



SCHUTZZIEL

Erhalt des strukturierten Waldrandes, der vorhandenen Gehölz- und Steinstrukturen und der wertvollen Trockenwiesen. Extensive Nutzung anstreben.

SCHUTZMASSNAHMEN

Keine Veränderung der Bodenoberfläche. Schonung des Landschaftsbildes. Extensive Bewirtschaftung der Trockenrasen ohne Verwendung von Düngemitteln und Bioziden. Bei Abgang von Gehölz- und Steinstrukturen ist eine gleichwertige Ersatzmassnahme an Ort zu leisten. Abschluss von Naturschutzverträgen.

16.06.2020



PFLEGE MASSNAHMEN

Unterhalt der Gehölz- und Steinstrukturen. Offenhalten der extensiv genutzten Wiesen. Waldrandpflege.

QUELLEN / LITERATUR

Inventar der schützenswerten Naturobjekte Gemeinde Gurtellen, S21

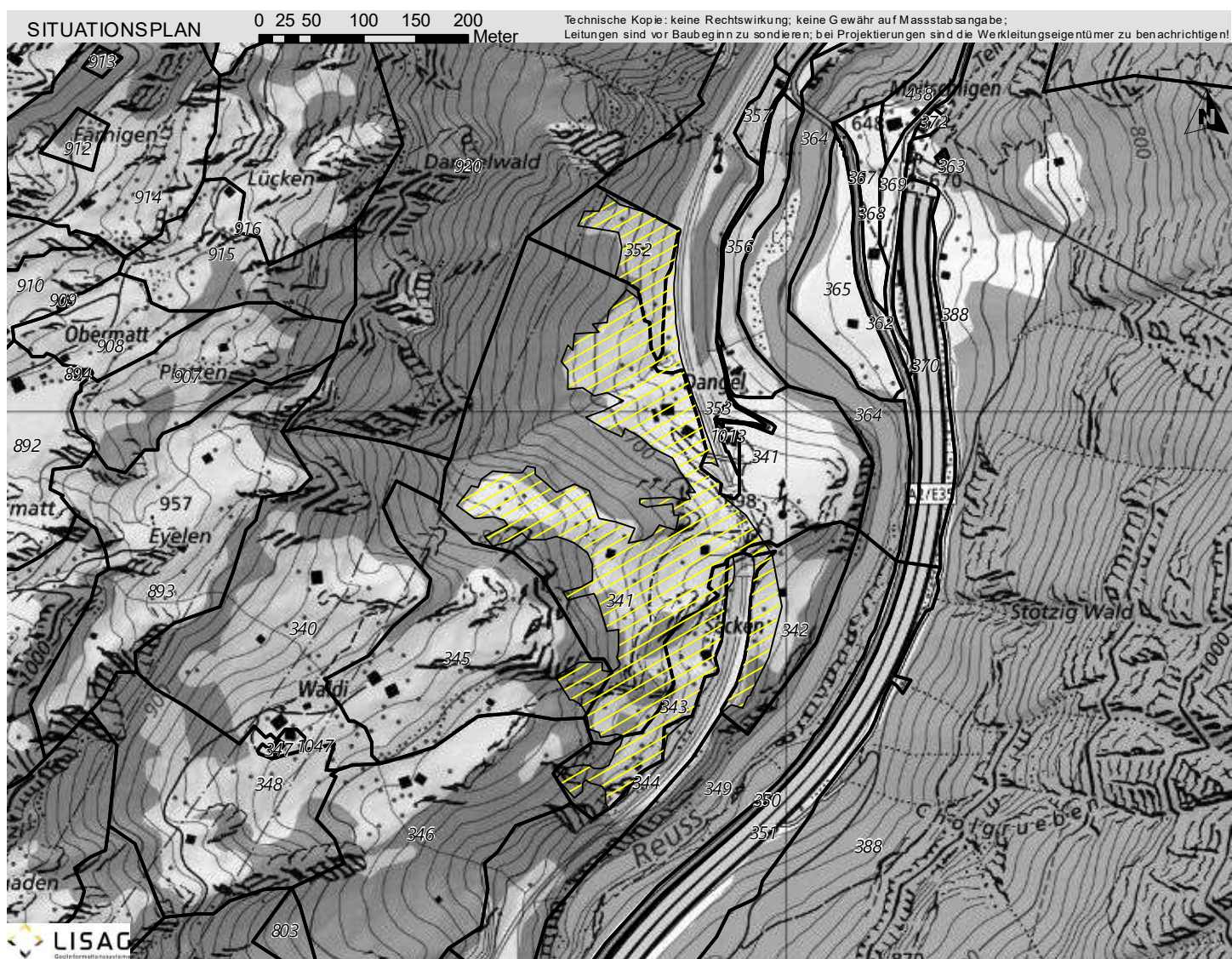
KANTONALES SCHUTZINVENTAR

 GEMEINDE
GURTNELLEN

Dangel/Secken
LS.1209.14
Landschaft Lokal

 Koordinaten: 2691863.703373 / 1177891.62932
Parzelle: 341 u.w.

Aufnahme-Datum: 21.12.2021


BESCHREIBUNG

Strukturreicher Lebensraum mit vielen Trockenmauern in teilweise steilem Gelände; stufige, stark gebuchteter, naturnaher Waldrand; heckenreiches Gebiet; grosse bestockte Felsrippen.

16.06.2020


SCHUTZZIEL

Erhalt des strukturierten Waldrandes und der vorhandenen Gehölz- und Steinstrukturen. Förderung von artenreichen Gehölzstrukturen.

SCHUTZMASSNAHMEN

Keine Veränderung der Bodenoberfläche. Schonung des Landschaftsbildes. Bei Abgang von Gehölz- und Steinstrukturen ist eine gleichwertige Ersatzmassnahme an Ort zu leisten

16.06.2020

PFLEGE MASSNAHMEN

Unterhalt der Gehölz- und Steinstrukturen. Waldrandpflege.

QUELLEN / LITERATUR

Inventar der schützenswerten Naturobjekte Gemeinde Gurtellen, S40, S41

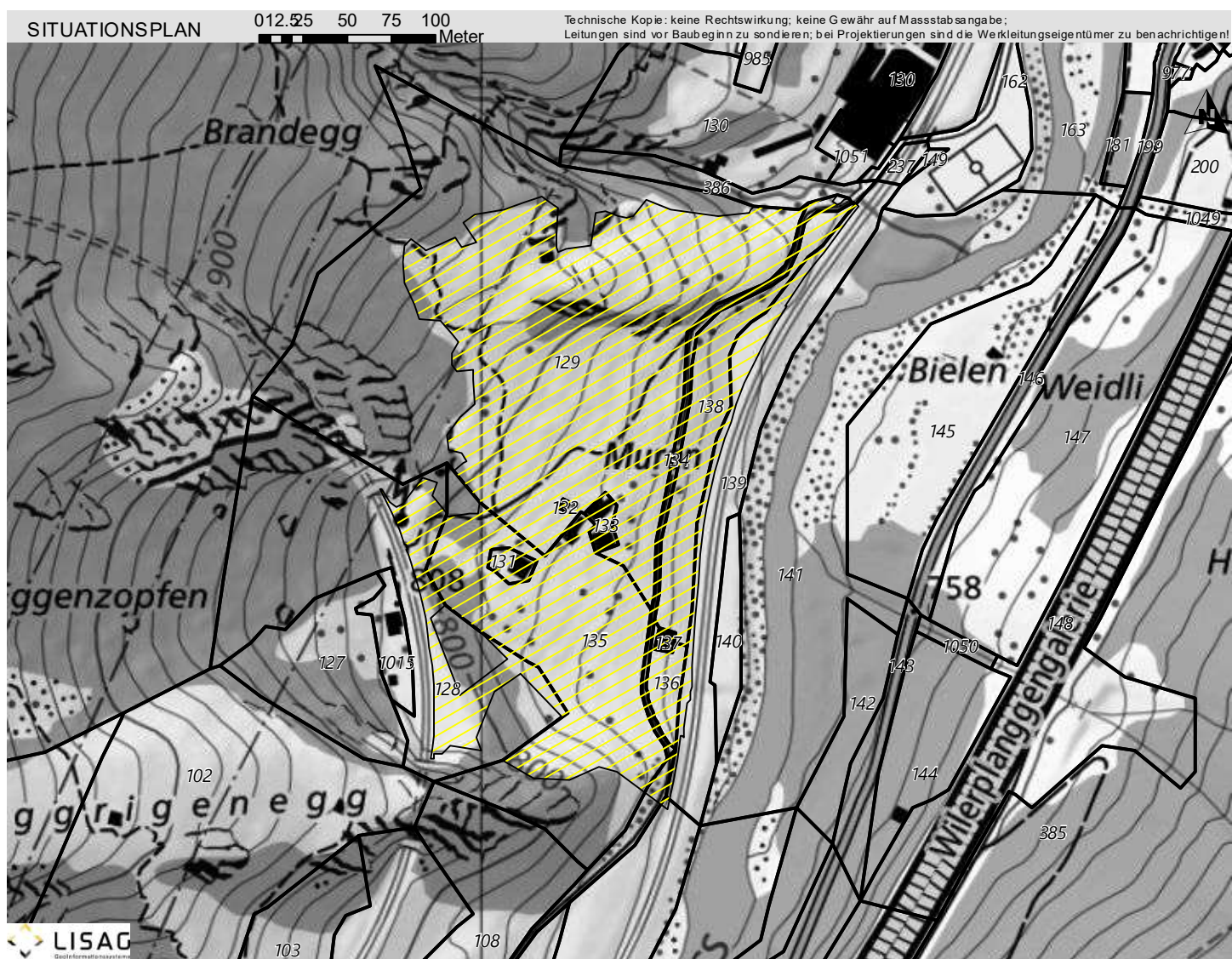
KANTONALES SCHUTZINVENTAR

 GEMEINDE
GURTNELLEN

Muren
LS.1209.15
Landschaft Lokal

 Koordinaten: 2690063.483698 / 1175447.28239
Parzelle: 129 u.w.

Aufnahme-Datum: 21.12.2021



BESCHREIBUNG

Strukturreicher Lebensraum mit mehreren Trockenmauern, Feldgehölzen, Einzelbäumen, kleinen Felsköpfen und breiter bestockter Felsrippe; Extensivflächen im Randbereich, sonst mittelintensiv; naturnahe, gebuchtete Waldränder.

16.06.2020



SCHUTZZIEL

Erhalt des strukturierten Waldrandes, der vorhandenen Gehölz- und Steinstrukturen und der wertvollen Trockenwiesen. Extensive Nutzung anstreben.

SCHUTZMASSNAHMEN

Keine Veränderung der Bodenoberfläche. Schonung des Landschaftsbildes. Extensive Bewirtschaftung der Trockenrasen ohne Verwendung von Düngemitteln und Bioziden. Bei Abgang von Gehölz- und Steinstrukturen ist eine gleichwertige Ersatzmassnahme an Ort zu leisten. Abschluss von Naturschutzverträgen.

16.06.2020



PFLEGE MASSNAHMEN

Unterhalt der Gehölz- und Steinstrukturen. Offenhalten der extensiv genutzten Wiesen. Waldrandpflege.

QUELLEN / LITERATUR

Inventar der schützenswerten Naturobjekte Gemeinde Gurtellen, S43