

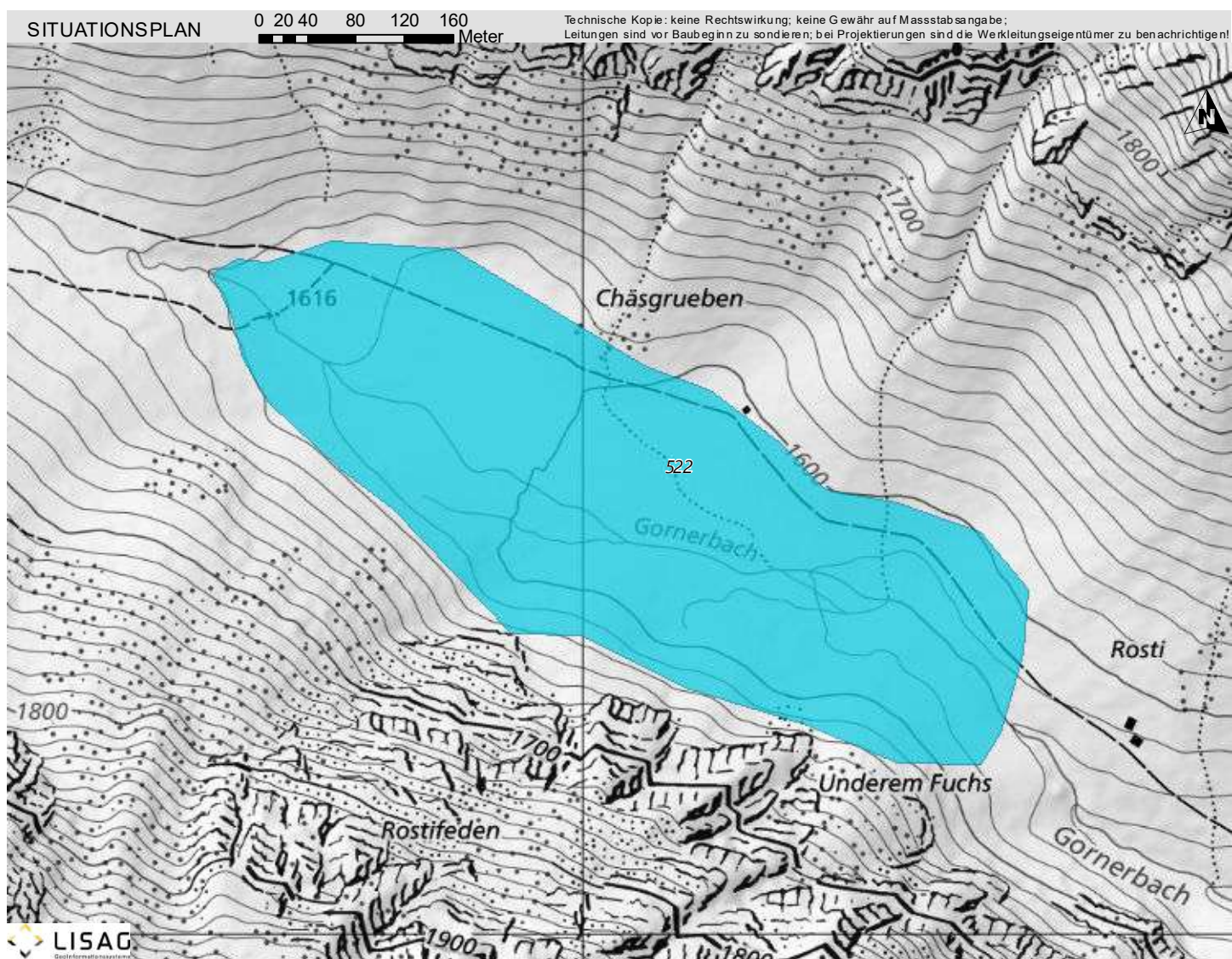
KANTONALES SCHUTZINVENTAR

 GEMEINDE
GURTNELLEN

Auengebiet Gorneren
NS.1209.01
Auengebiet National

 Koordinaten: 2687039.191827 / 1178356.418812
Parzelle: 522

Aufnahme-Datum: 21.12.2021



BESCHREIBUNG

Alpine, 14 ha grosse Flussaue mit Schotterflächen, Kies- und Sandalluvionen auf 1600 m.ü.M.



SCHUTZZIEL

Ungeschmälerter Erhalt des Auengebietes mit seiner natürlichen Gewässer- und Geschiebedynamik.

SCHUTZMASSNAHMEN

Erlass eines Schutzreglementes, in welchem sämtliche Schutzmassnahmen, die alpwirtschaftliche Nutzung, aber auch die Tourismus- und Freizeitnutzung detailliert geregelt werden.

PFLEGE MASSNAHMEN

Keine

QUELLEN / LITERATUR

Bundesinventar der Auengebiete von nationaler Bedeutung, 354

KANTONALES SCHUTZINVENTAR

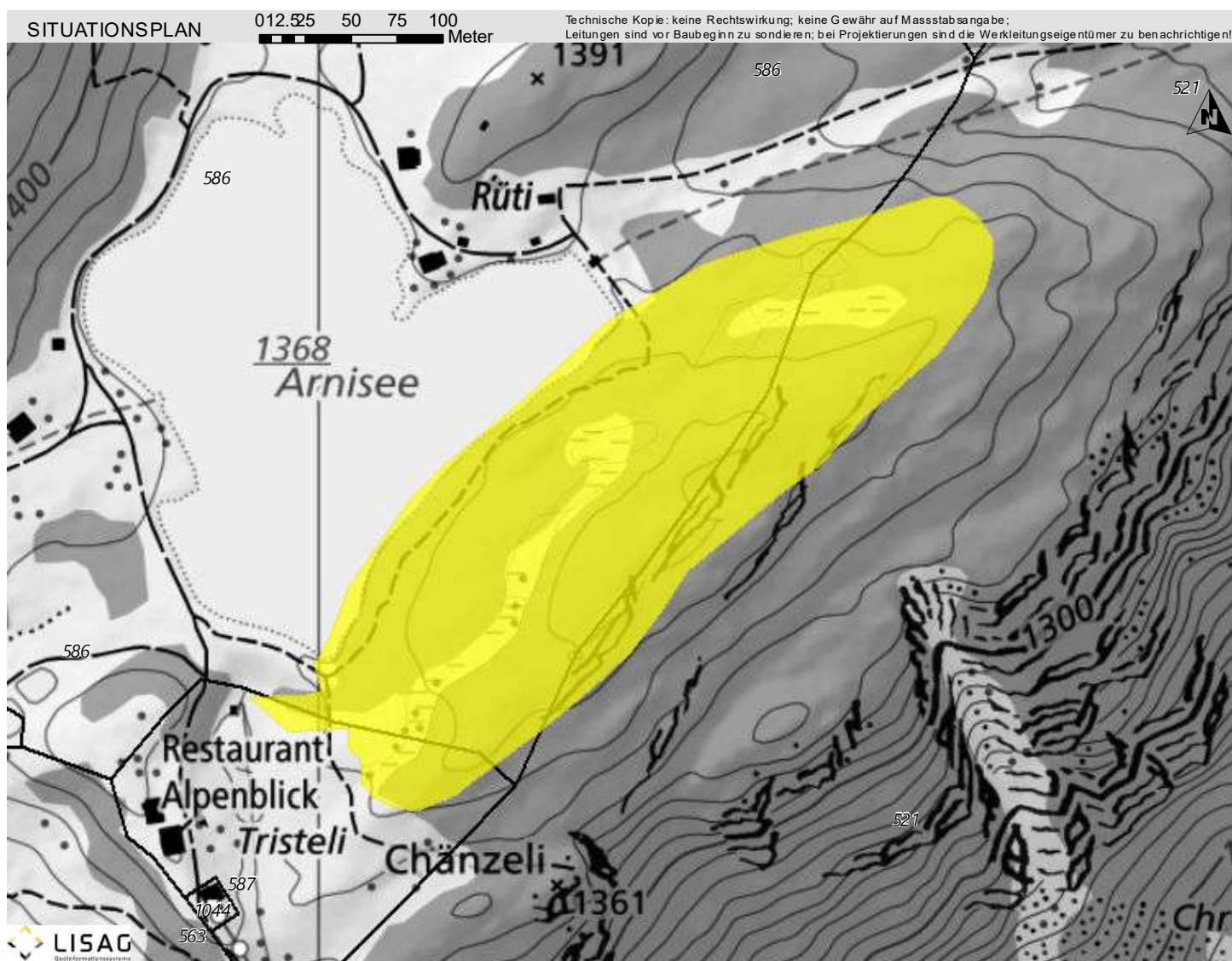
GEMEINDE
GURTNELLEN

Hochmoor Arnisee

NS.1209.02
Hoch- und Übergangsmoor National

Koordinaten: 2692168.278375 / 1180715.172952
Parzelle: 521, 586, 587

Aufnahme-Datum: 22.10.1979



BESCHREIBUNG

Auf 1360 bis 1380 m.ü.M. gelegenes Hochmoor mit einer Fläche von 0.9 ha und einem Hochmoorumfeld von 4.3 ha. Vollständig von Wald umgeben.

01.09.2015



SCHUTZZIEL

Ungeschmälerter Erhalt des Hochmoores. Regeneration der gestörten Moorbereiche. Förderung von naturnahen Waldflächen in der Umgebung.

SCHUTZMASSNAHMEN

Erlass eines Schutzreglementes, in welchem sämtliche Schutzmassnahmen, die alpwirtschaftliche Nutzung, aber auch die Tourismus- und Freizeitnutzung detailliert geregelt werden. Abschluss eines Naturschutzvertrages.

01.09.2015



PFLEGE MASSNAHMEN

Rückschnitt von aufkommenden Gehölzen. Waldrandpflege.

QUELLEN / LITERATUR

Bundesinventar der Hoch- und Übergangsmoore von nationaler Bedeutung, 251

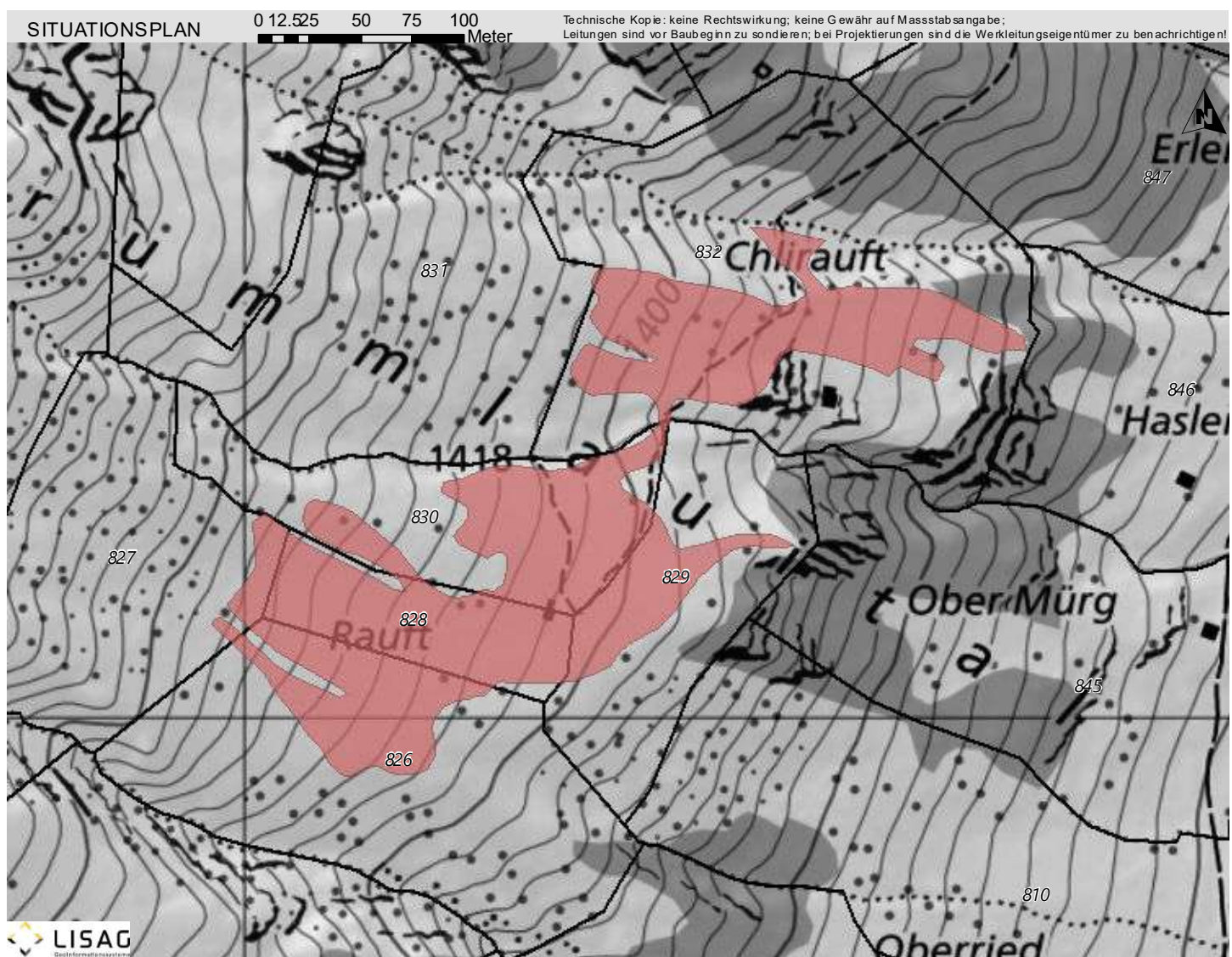
KANTONALES SCHUTZINVENTAR

 GEMEINDE
GURTNELLEN

Trockenwiese Rauff
NS.1209.03
Trockenwiese oder -weide National

 Koordinaten: 2690152.328521 / 1178097.048697
 Parzelle: 826 u.w.

Aufnahme-Datum: 21.12.2021


BESCHREIBUNG

Trockenwiese und -weide, bestehend aus Buntschwingelhalden und Borstgraswiesen mit seltenen Gefässpflanzen. Mit Gehölz- und Steinstrukturen.

22.11.2012


SCHUTZZIEL

Erhalt und Förderung des Zustandes als Trockenwiese bzw. Trockenweide mit den standorttypischen Tier- und Pflanzenarten und den Strukturen. Förderung der Schnittnutzung.

SCHUTZMASSNAHMEN

Keine Veränderung der Bodenoberfläche. Extensive Bewirtschaftung ohne Verwendung von Düngemitteln und Bioziden. Ausscheidung von Pufferzonen. Abschluss eines Naturschutzvertrages.

22.11.2012


PFLEGE MASSNAHMEN

Offenhalten der Wiesen- und Weidefläche. Rückschnitt von aufkommenden Zwergsträuchern und Gehölzstrukturen.

QUELLEN / LITERATUR

Bundesinventar der Trockenwiesen und -weiden von nationaler Bedeutung, 10464

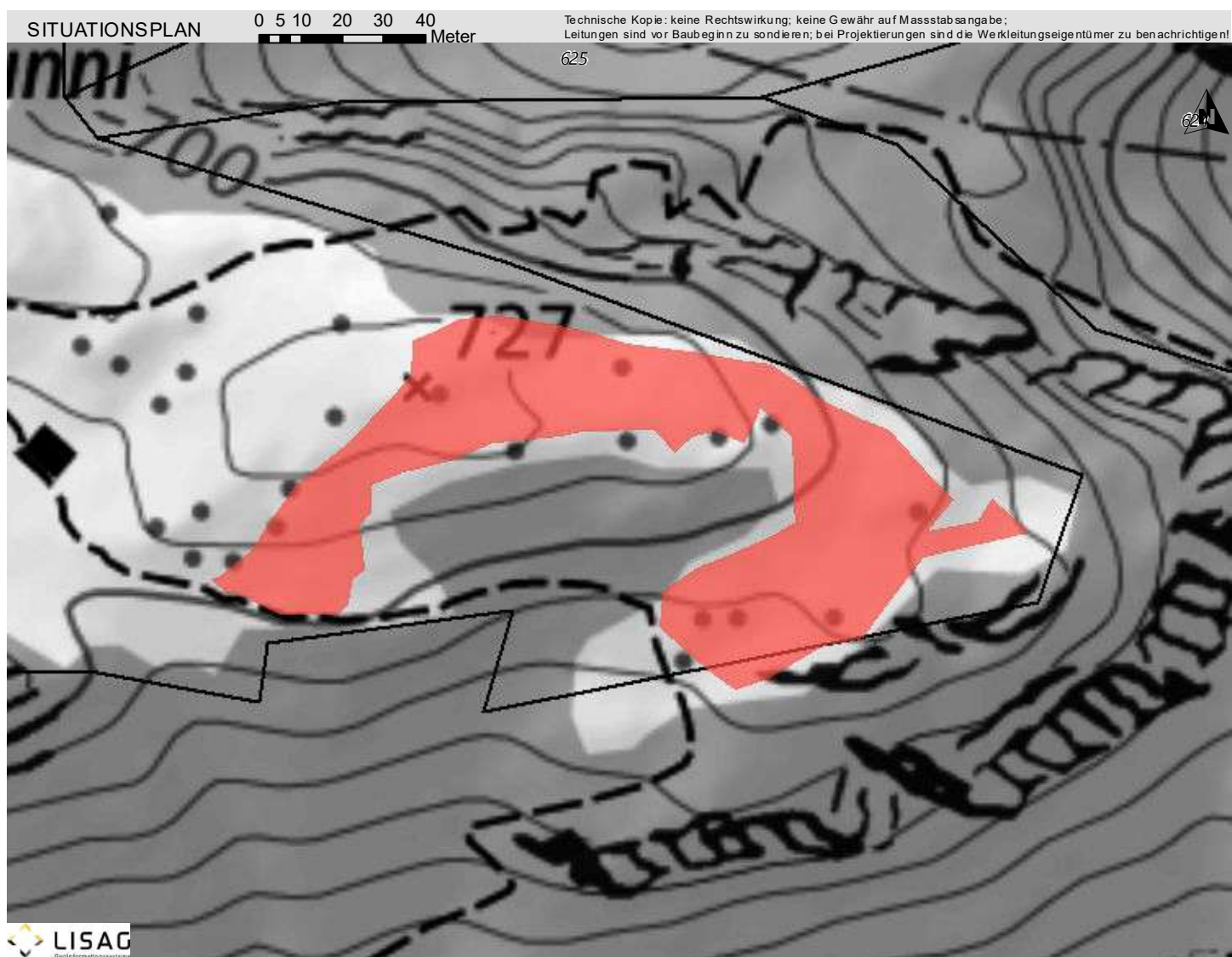
KANTONALES SCHUTZINVENTAR

 GEMEINDE
GURTNELLEN

Trockenwiese Brunni
NS.1209.04
Trockenwiese oder -weide Regional

 Koordinaten: 2693613.959378 / 1180407.888321
Parzelle: 600, 626

Aufnahme-Datum: 21.12.2021



BESCHREIBUNG

Trockenwiese und -weide, bestehend aus Halbtrockenrasen mit Fettzeigern; teilweise von Waldrand umgeben; mit Gehölz- und Steinstrukturen.

18.06.2020



SCHUTZZIEL

Erhalt und Förderung des Zustandes als Trockenwiese bzw. Trockenweide mit den standorttypischen Tier- und Pflanzenarten und den Strukturen. Förderung der Schnittnutzung.

SCHUTZMASSNAHMEN

Keine Veränderung der Bodenoberfläche. Extensive Bewirtschaftung ohne Verwendung von Düngemitteln und Bioziden. Ausscheidung von Pufferzonen. Abschluss eines Naturschutzvertrages.

18.06.2020



PFLEGE MASSNAHMEN

Offenhalten der Wiesen- und Weidefläche. Rückschnitt von aufkommenden Zwergsträuchern und Gehölzstrukturen. Waldrandpflege.

QUELLEN / LITERATUR

Bundeskartierung der Trockenwiesen und -weiden KK & NN, 10222

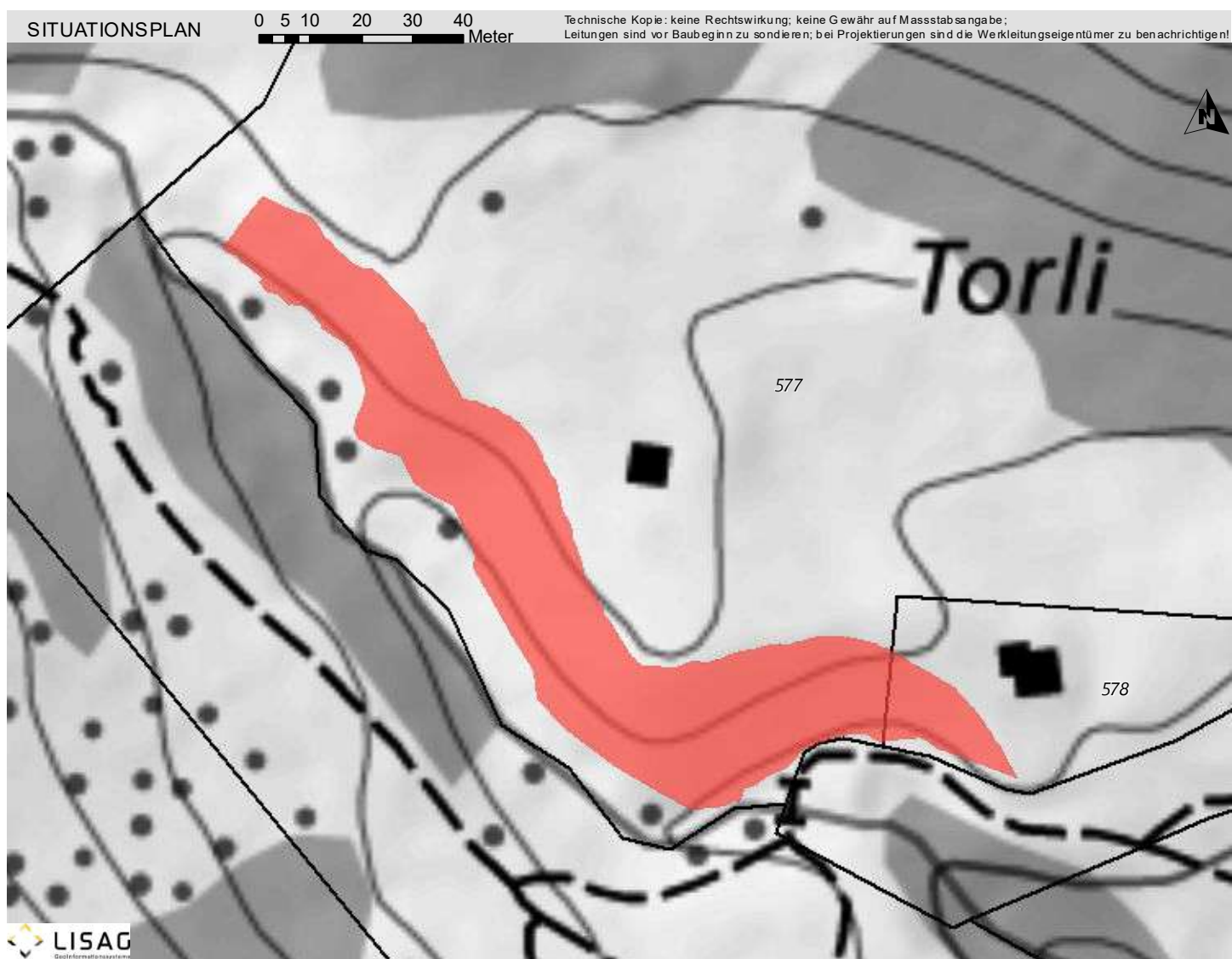
KANTONALES SCHUTZINVENTAR

 GEMEINDE
GURTNELLEN

Trockenwiese Torli
NS.1209.06
Trockenwiese oder -weide Regional

 Koordinaten: 2691206.736342 / 1180694.192955
Parzelle: 577, 578

Aufnahme-Datum: 21.12.2021



BESCHREIBUNG

Trockenwiese und -weide, bestehend aus artenarmen Borstgrasrasen.

25.02.2012



SCHUTZZIEL

Erhalt und Förderung des Zustandes als Trockenwiese bzw. Trockenweide mit den standorttypischen Tier- und Pflanzenarten und den Strukturen. Förderung der Schnittnutzung.

SCHUTZMASSNAHMEN

Keine Veränderung der Bodenoberfläche. Extensive Bewirtschaftung ohne Verwendung von Düngemitteln und Bioziden. Ausscheidung von Pufferzonen. Abschluss eines Naturschutzvertrages.

25.02.2012



PFLEGEMASSNAHMEN

Offenhalten der Wiesen- und Weidefläche. Rückschnitt von aufkommenden Zwergsträuchern und Gehölzstrukturen.

QUELLEN / LITERATUR

Bundeskartierung der Trockenwiesen und -weiden KK & NN, 10220

KANTONALES SCHUTZINVENTAR

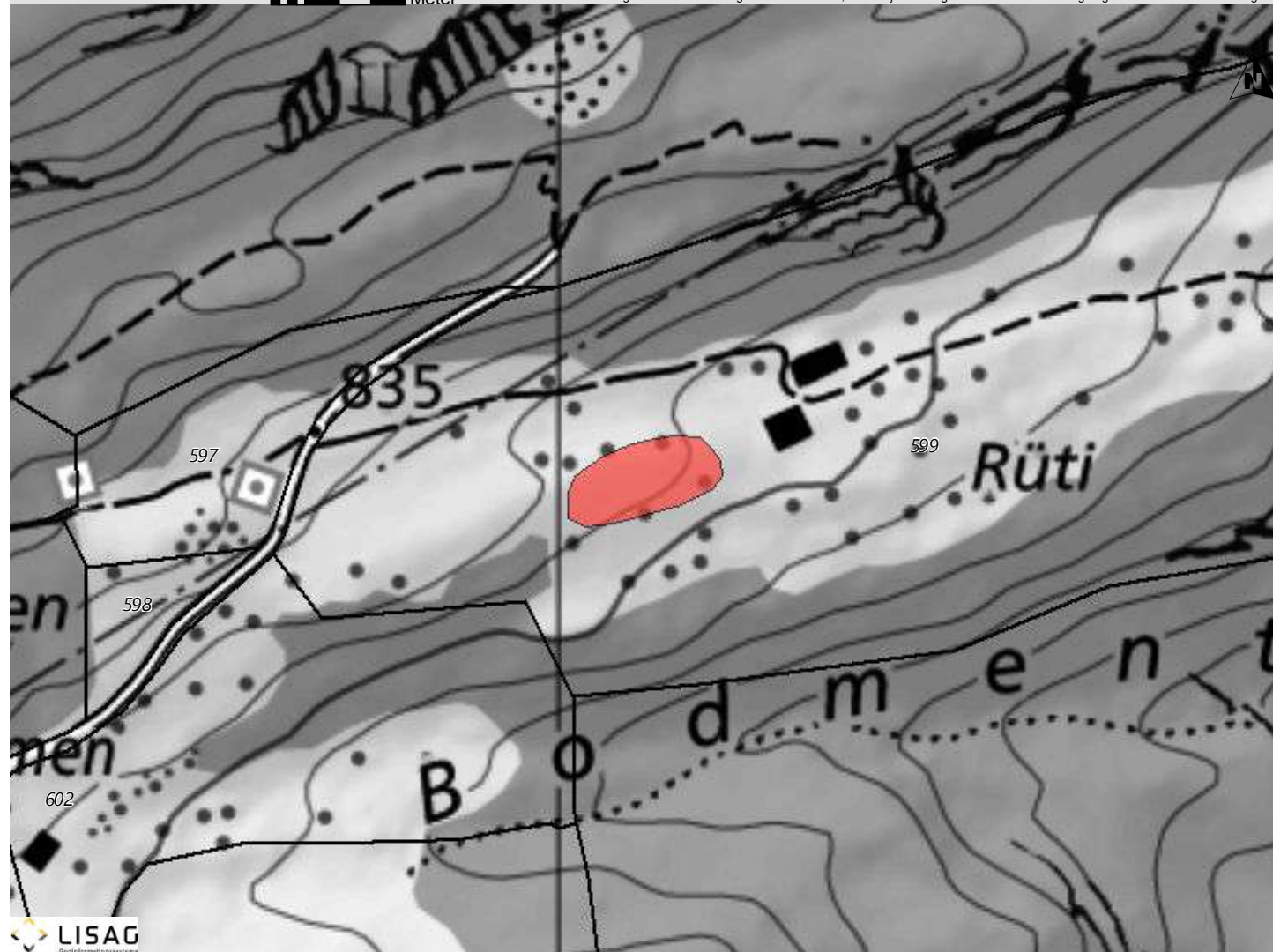
 GEMEINDE
GURTNELLEN

Trockenwiese Rüti-Bodmen
NS.1209.07
Trockenwiese oder -weide Lokal

 Koordinaten: 2693025.340861 / 1180328.605091
Parzelle: 599

Aufnahme-Datum: 21.12.2021

 SITUATIONSPLAN 0 5 10 20 30 40
Meter

 Technische Kopie: keine Rechtswirkung; keine Gewähr auf Massstab-angabe;
Leitungen sind vor Baubeginn zu sondieren; bei Projektierungen sind die Werkleitungseigentümer zu benachrichtigen


LISAG

BESCHREIBUNG

Trockenwiese und -weide, bestehend aus Halbtrockenrasen mit Fettzeigern; teilweise von Waldrand umgeben.

06.07.2020



SCHUTZZIEL

Erhalt und Förderung des Zustandes als Trockenwiese bzw. Trockenweide mit den standorttypischen Tier- und Pflanzenarten und den Strukturen. Förderung der Schnittnutzung.

SCHUTZMASSNAHMEN

Keine Veränderung der Bodenoberfläche. Extensive Bewirtschaftung ohne Verwendung von Düngemitteln und Bioziden. Ausscheidung von Pufferzonen. Abschluss eines Naturschutzvertrages.

06.07.2020



PFLEGE MASSNAHMEN

Offenhalten der Wiesen- und Weidefläche. Rückschnitt von aufkommenden Zwergsträuchern und Gehölzstrukturen. Waldrandpflege.

QUELLEN / LITERATUR

Bundeskartierung der Trockenwiesen und -weiden KK & NN, 205.13

KANTONALES SCHUTZINVENTAR

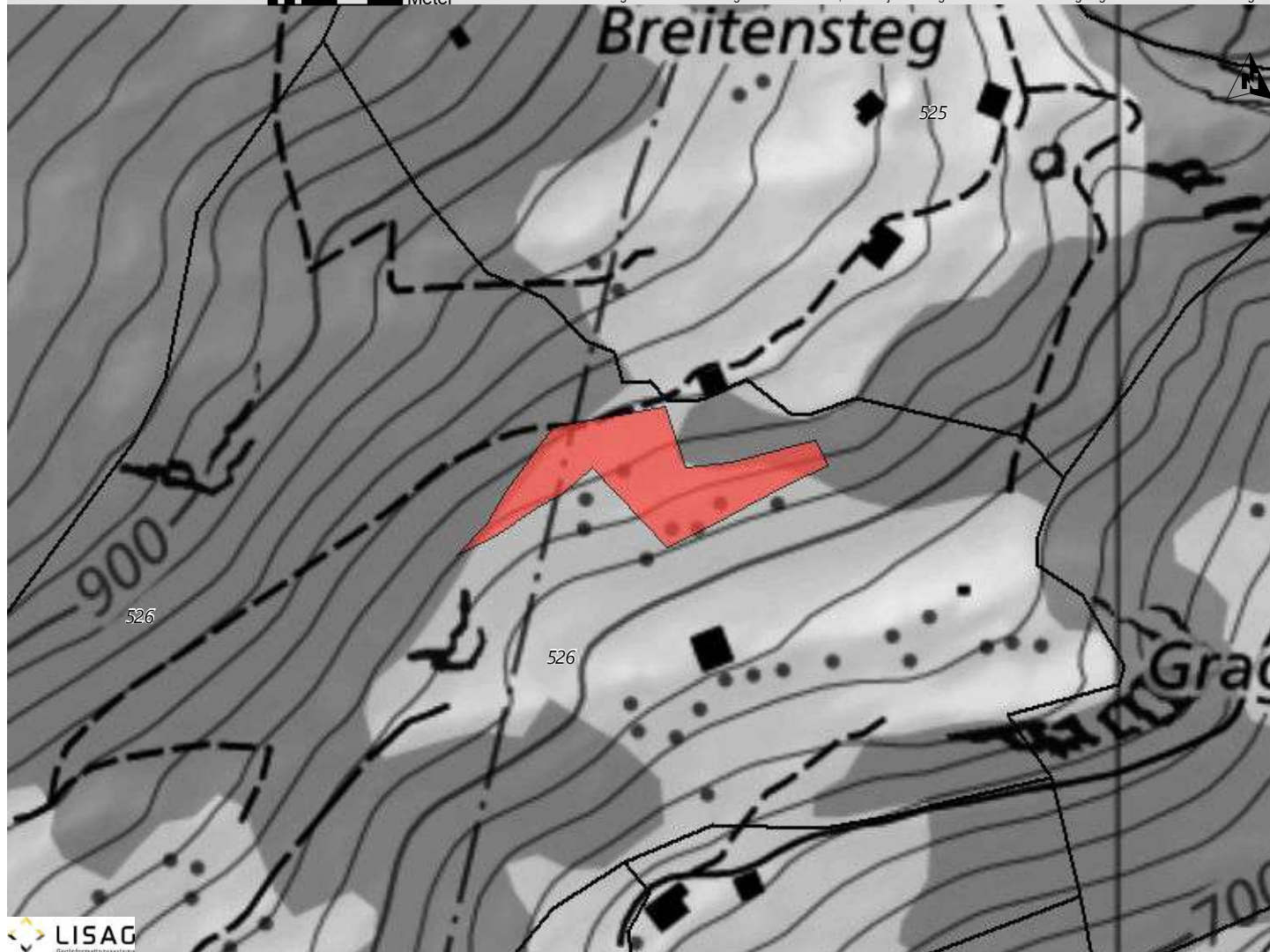
 GEMEINDE
GURTNELLEN

Trockenwiese Rainen
NS.1209.08
Trockenwiese oder -weide Lokal

 Koordinaten: 2691859.028444 / 1179274.548884
Parzelle: 526

Aufnahme-Datum: 21.12.2021

SITUATIONSPLAN 0 5 10 20 30 40 Meter

 Technische Kopie: keine Rechtswirkung; keine Gewähr auf Massstabangabe;
Leitungen sind vor Baubeginn zu sondieren; bei Projektierungen sind die Werkleitungseigentümer zu benachrichtigen


BESCHREIBUNG

Trockenwiese und -weide, bestehend aus Halbtrockenrasen mit Fettzeigern; teilweise von Waldrand umgeben; mit Gehölz- und Steinstrukturen.

15.09.2020



SCHUTZZIEL

Erhalt und Förderung des Zustandes als Trockenwiese bzw. Trockenweide mit den standorttypischen Tier- und Pflanzenarten und den Strukturen. Förderung der Schnittnutzung.

SCHUTZMASSNAHMEN

Keine Veränderung der Bodenoberfläche. Extensive Bewirtschaftung ohne Verwendung von Düngemitteln und Bioziden. Ausscheidung von Pufferzonen. Abschluss eines Naturschutzvertrages.

15.09.2020



PFLEGE MASSNAHMEN

Offenhalten der Wiesen- und Weidefläche. Rückschnitt von aufkommenden Zwergsträuchern und Gehölzstrukturen. Waldrandpflege.

QUELLEN / LITERATUR

Bundeskartierung der Trockenwiesen und -weiden KK & NN, 307.10

KANTONALES SCHUTZINVENTAR

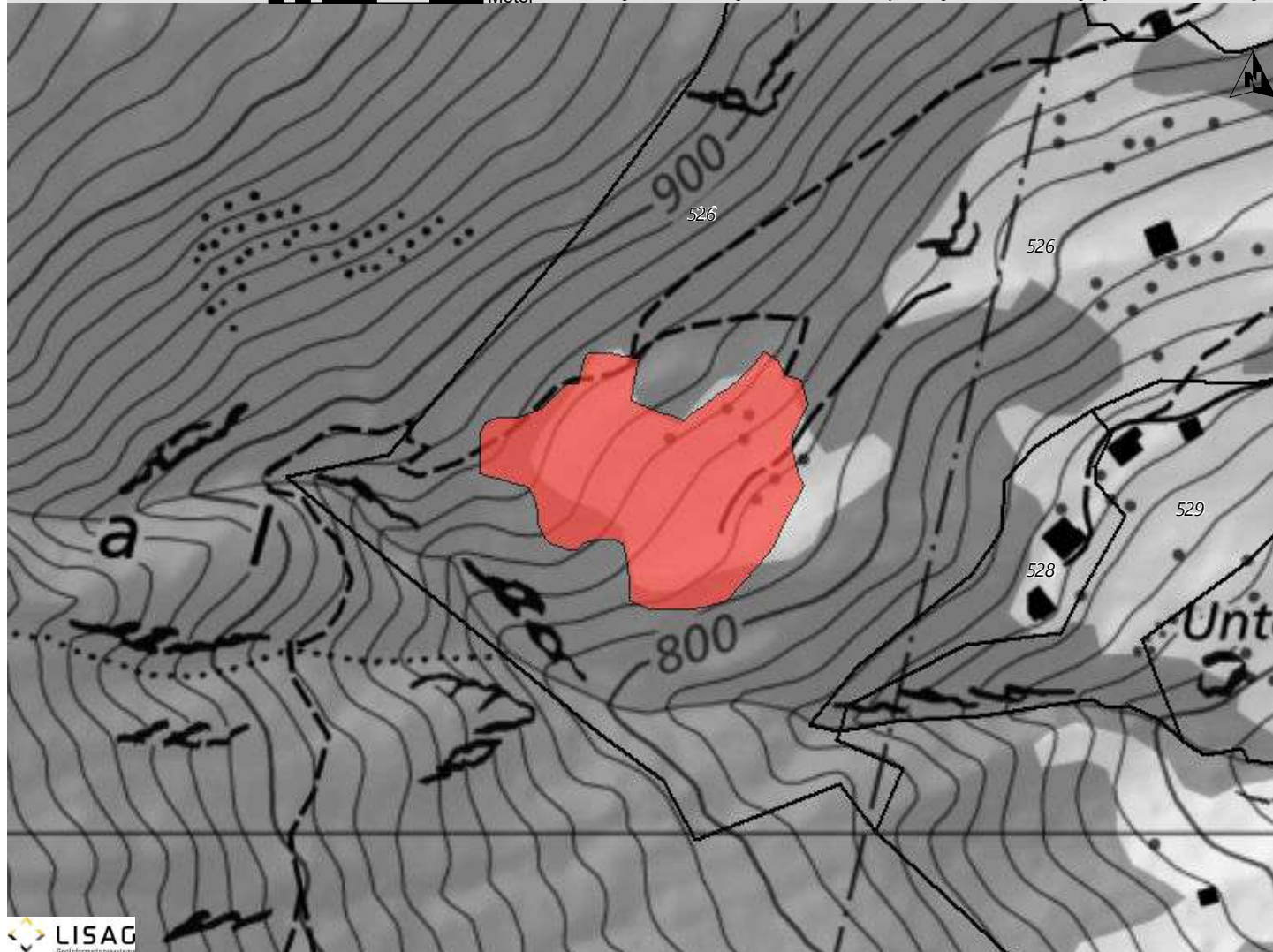
 GEMEINDE
GURTNELLEN

Trockenwiese Bärfallen Schwandental
NS.1209.09
Trockenwiese oder -weide Lokal

 Koordinaten: 2691690.541803 / 1179133.759467
Parzelle: 526

Aufnahme-Datum: 21.12.2021

SITUATIONSPLAN 0 10 20 40 60 80 Meter

 Technische Kopie: keine Rechtswirkung; keine Gewähr auf Massstab-angabe;
Leitungen sind vor Baubeginn zu sondieren; bei Projektierungen sind die Werkleitungseigentümer zu benachrichtigen


LISAG

BESCHREIBUNG

Trockenwiese und -weide, bestehend aus Halbtrockenrasen mit Fettzeigern; teilweise von Waldrand umgeben; mit Gehölz- und Steinstrukturen.

15.09.2020



SCHUTZZIEL

Erhalt und Förderung des Zustandes als Trockenwiese bzw. Trockenweide mit den standorttypischen Tier- und Pflanzenarten und den Strukturen. Förderung der Schnittnutzung.

SCHUTZMASSNAHMEN

Keine Veränderung der Bodenoberfläche. Extensive Bewirtschaftung ohne Verwendung von Düngemitteln und Bioziden. Ausscheidung von Pufferzonen. Abschluss eines Naturschutzvertrages.

15.09.2020



PFLEGE MASSNAHMEN

Offenhalten der Wiesen- und Weidefläche. Rückschnitt von aufkommenden Zwergsträuchern und Gehölzstrukturen. Waldrandpflege.

QUELLEN / LITERATUR

Bundeskartierung der Trockenwiesen und -weiden KK & NN, 307.9

KANTONALES SCHUTZINVENTAR

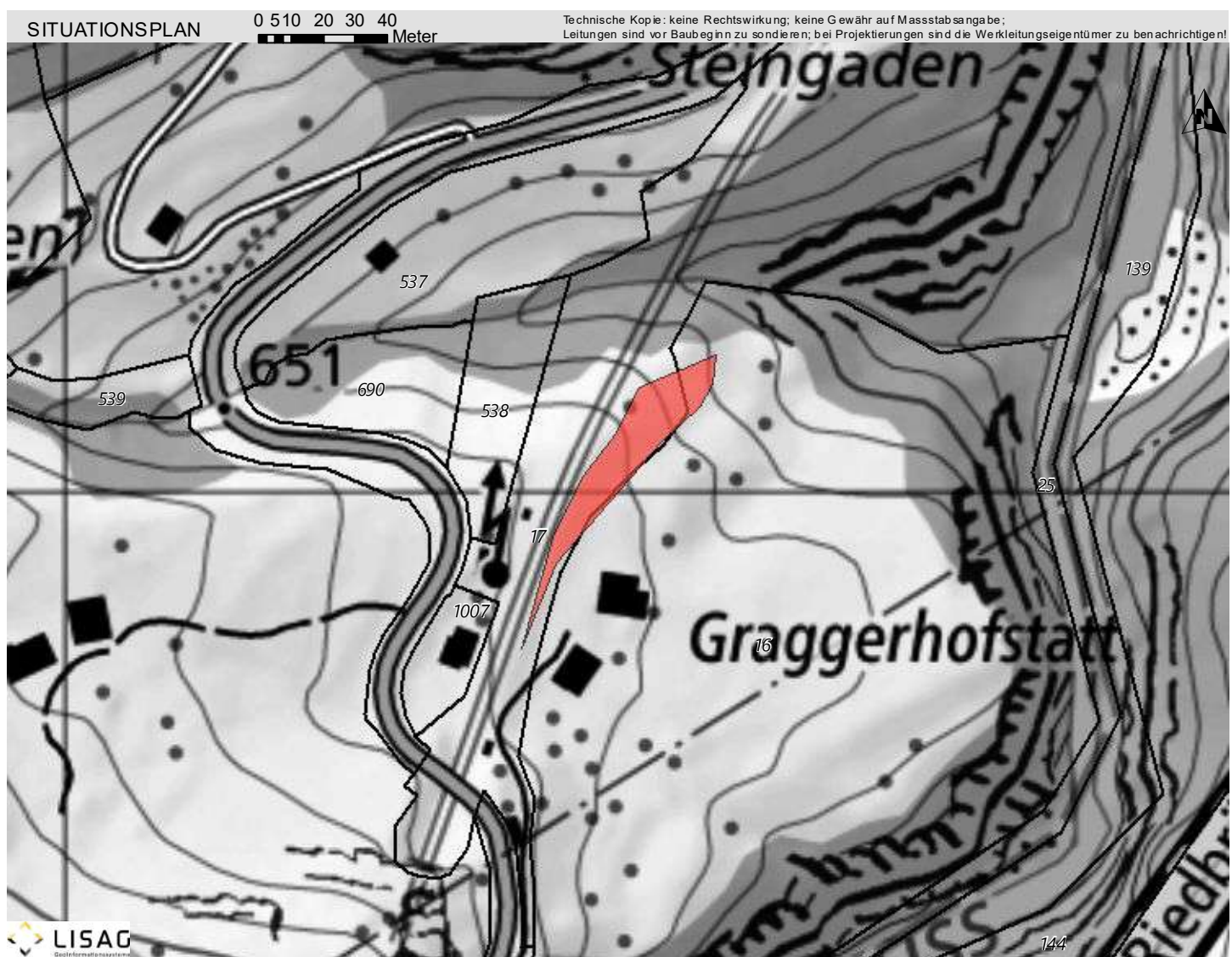
GEMEINDE
GURTNELLEN

Trockenwiese Untere Graggerhofstatt

NS.1209.10
Trockenwiese oder -weide Lokal

Koordinaten: 2692175.375457 / 1179012.115896
Parzelle: 16, 17

Aufnahme-Datum: 21.12.2021



BESCHREIBUNG

Trockenwiese und -weide, bestehend aus echten Halbtrockenrasen mit Fettzeigern.

16.06.2020



SCHUTZZIEL

Erhalt und Förderung des Zustandes als Trockenwiese bzw. Trockenweide mit den standorttypischen Tier- und Pflanzenarten und den Strukturen. Förderung der Schnittnutzung.

SCHUTZMASSNAHMEN

Keine Veränderung der Bodenoberfläche. Extensive Bewirtschaftung ohne Verwendung von Düngemitteln und Bioziden. Ausscheidung von Pufferzonen. Abschluss eines Naturschutzvertrages.

16.06.2020

PFLEGE MASSNAHMEN

Offenhalten der Wiesen- und Weidefläche. Rückschnitt von aufkommenden Zwergsträuchern und Gehölzstrukturen.

QUELLEN / LITERATUR

Bundeskartierung der Trockenwiesen und -weiden KK & NN, 307.8

KANTONALES SCHUTZINVENTAR

 GEMEINDE
GURTNELLEN

Trockenwiese Rüti-Breitental
NS.1209.11
Trockenwiese oder -weide Lokal

 Koordinaten: 2692051.901843 / 1178564.210646
Parzelle: 353, 359

Aufnahme-Datum: 21.12.2021

 SITUATIONSPLAN 0 510 20 30 40
Meter

 Technische Kopie: keine Rechtswirkung; keine Gewähr auf Massstab-angabe;
Leitungen sind vor Baubeginn zu sondieren; bei Projektierungen sind die Werkleitungseigentümer zu benachrichtigen!


LISAG

BESCHREIBUNG

Trockenwiese und -weide, bestehend aus Halbtrockenrasen mit Fettzeigern.

16.06.2020



SCHUTZZIEL

Erhalt und Förderung des Zustandes als Trockenwiese bzw. Trockenweide mit den standorttypischen Tier- und Pflanzenarten und den Strukturen. Förderung der Schnittnutzung.

SCHUTZMASSNAHMEN

Keine Veränderung der Bodenoberfläche. Extensive Bewirtschaftung ohne Verwendung von Düngemitteln und Bioziden. Ausscheidung von Pufferzonen. Abschluss eines Naturschutzvertrages.

16.06.2020



PFLEGE MASSNAHMEN

Offenhalten der Wiesen- und Weidefläche. Rückschnitt von aufkommenden Zwergsträuchern und Gehölzstrukturen.

QUELLEN / LITERATUR

Bundeskartierung der Trockenwiesen und -weiden KK & NN, 306.25

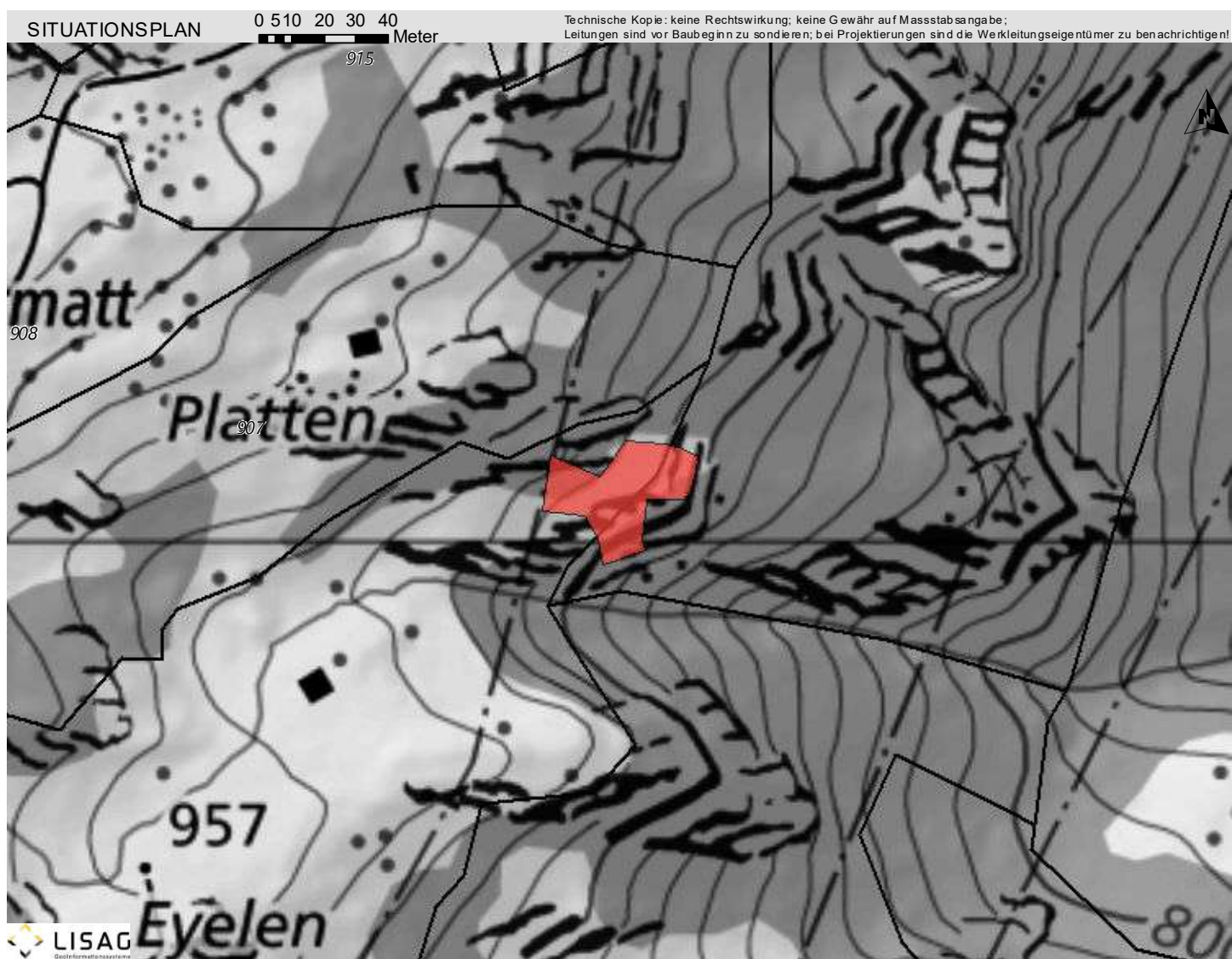
KANTONALES SCHUTZINVENTAR

 GEMEINDE
GURTNELLEN

Trockenwiese Untermatt
NS.1209.12
Trockenwiese oder -weide Lokal

 Koordinaten: 2691539.832125 / 1178015.282612
 Parzelle: 893, 920

Aufnahme-Datum: 21.12.2021



BESCHREIBUNG

Trockenwiese und -weide, bestehend aus Halbtrockenrasen mit Fettzeigern; teilweise von Waldrand umgeben; mit Gehölzstrukturen.

SCHUTZZIEL

Erhalt und Förderung des Zustandes als Trockenwiese bzw. Trockenweide mit den standorttypischen Tier- und Pflanzenarten und den Strukturen. Förderung der Schnittnutzung.

SCHUTZMASSNAHMEN

Keine Veränderung der Bodenoberfläche. Extensive Bewirtschaftung ohne Verwendung von Düngemitteln und Bioziden. Ausscheidung von Pufferzonen. Abschluss eines Naturschutzvertrages.

PFLEGE MASSNAHMEN

Offenhalten der Wiesen- und Weidefläche. Rückschnitt von aufkommenden Zwergsträuchern und Gehölzstrukturen. Waldrandpflege.

QUELLEN / LITERATUR

Bundeskartierung der Trockenwiesen und -weiden KK & NN, 306.22

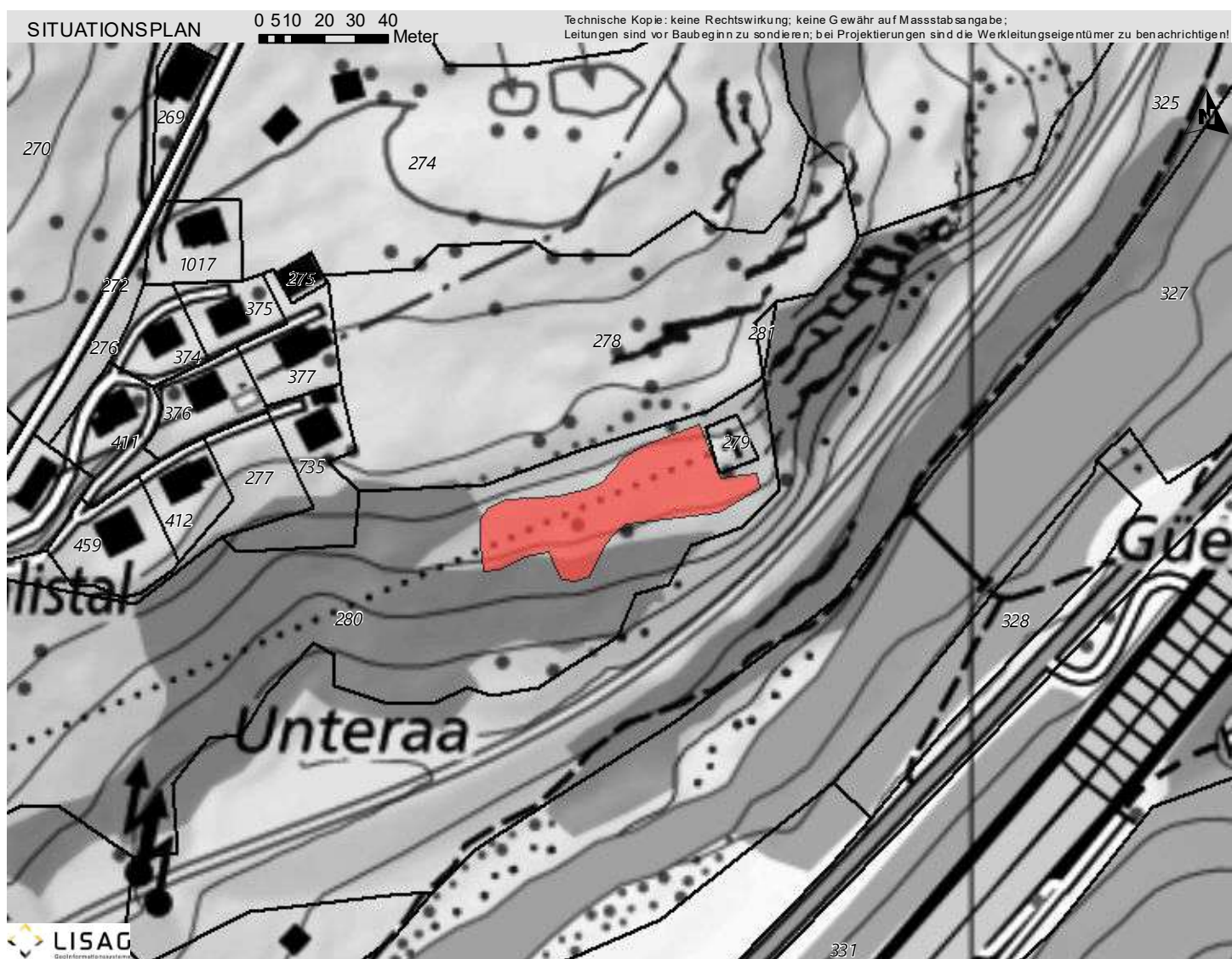
KANTONALES SCHUTZINVENTAR

 GEMEINDE
GURTNELLEN

Trockenwiese Ober Aa
NS.1209.13
Trockenwiese oder -weide Lokal

 Koordinaten: 2690888.348575 / 1176438.173449
Parzelle: 280

Aufnahme-Datum: 21.12.2021


BESCHREIBUNG

Trockenwiese und -weide, bestehend aus Halbtrockenrasen mit Fettzeigern; teilweise von Waldrand umgeben; mit Gehölz- und Steinstrukturen.

23.03.2012


SCHUTZZIEL

Erhalt und Förderung des Zustandes als Trockenwiese bzw. Trockenweide mit den standorttypischen Tier- und Pflanzenarten und den Strukturen. Förderung der Schnittnutzung.

SCHUTZMASSNAHMEN

Keine Veränderung der Bodenoberfläche. Extensive Bewirtschaftung ohne Verwendung von Düngemitteln und Bioziden. Ausscheidung von Pufferzonen. Abschluss eines Naturschutzvertrages.

23.03.2012


PFLEGE MASSNAHMEN

Offenhalten der Wiesen- und Weidefläche. Rückschnitt von aufkommenden Zwergsträuchern und Gehölzstrukturen. Waldrandpflege.

QUELLEN / LITERATUR

Bundeskartierung der Trockenwiesen und -weiden KK & NN, 306.23

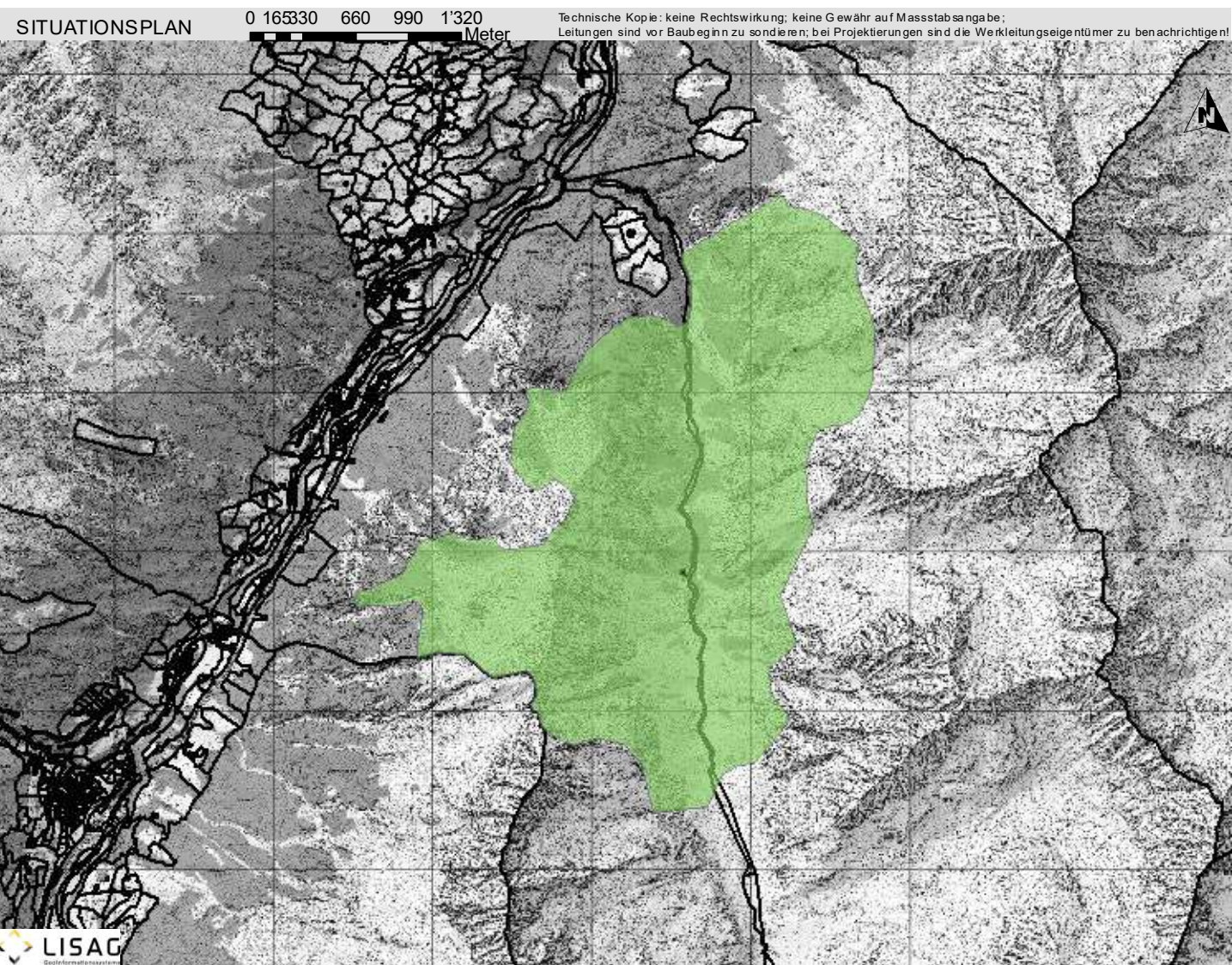
KANTONALES SCHUTZINVENTAR

 GEMEINDE
GURTNELLEN

Waldreservart Fellital
NS.1209.14
Anderes Naturobjekt Regional

 Koordinaten: 2692484.568315 / 1175254.99836
 Parzelle: 385 u.w.

Aufnahme-Datum: 22.10.1979


BESCHREIBUNG

Urwaldähnliche Waldbestände.

**KANTONALES
SCHUTZINVENTAR**

 Anderes Naturobjekt, Regional
 NS.1209.14
Waldreservart Fellital

 GEMEINDE
GURTNELLEN

19.06.2020


SCHUTZZIEL

Erhalt des wertvollen Waldbestandes und der Umgebung.

SCHUTZMASSNAHMEN

Erlass eines Schutzreglementes, in welchem sämtliche Schutzmassnahmen, die land- und forstwirtschaftliche Nutzung, aber auch die Tourismus- und Freizeitnutzung detailliert geregelt werden

19.06.2020


PFLEGEMASSNAHMEN

Keine

QUELLEN / LITERATUR

Verzeichnis der Schutzobjekte Kanton Uri 1979,

16.06.2020

KANTONALES SCHUTZINVENTAR

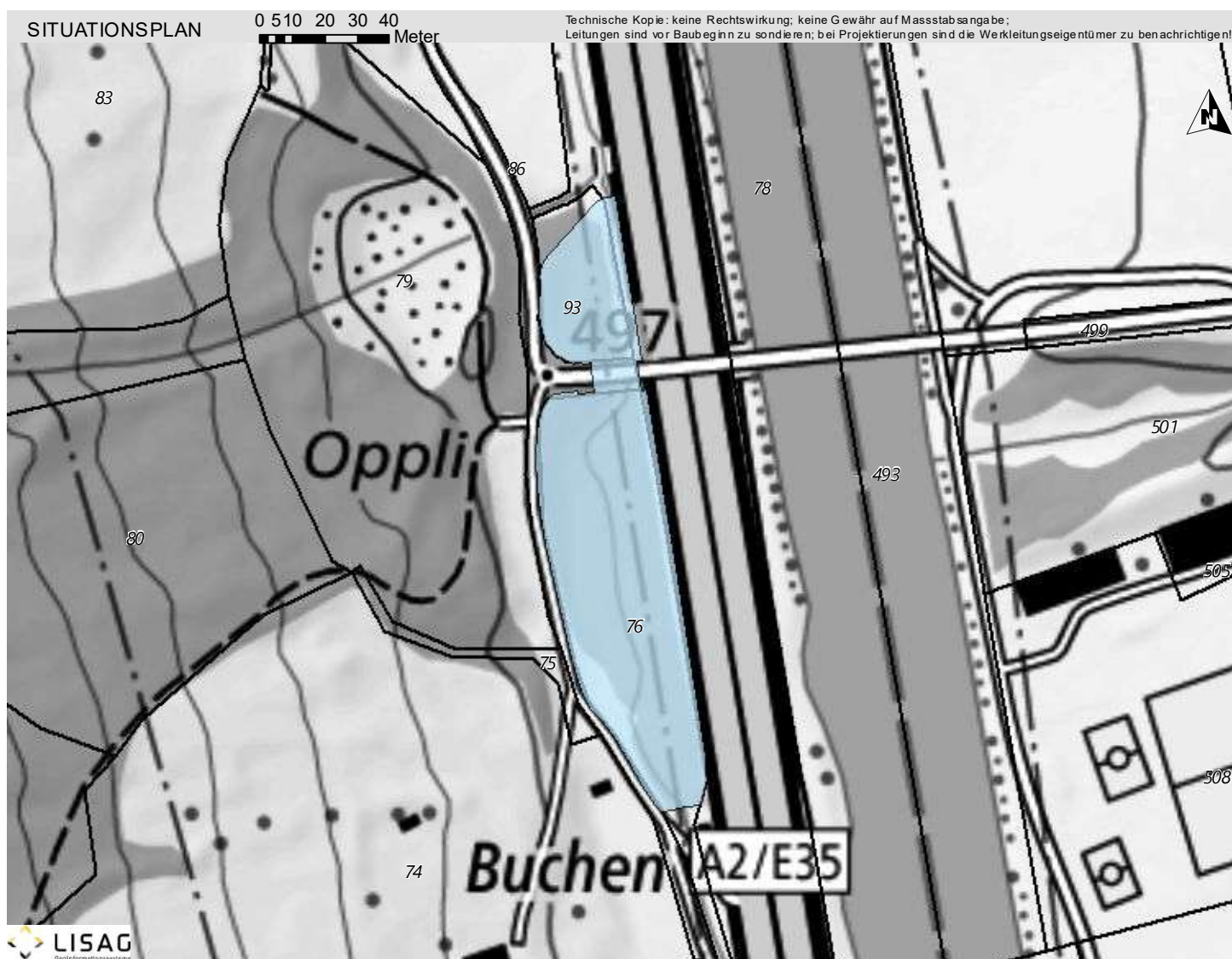
GEMEINDE
GURTNELLEN

Auenwald Oppli

NS.1209.15
Auengebiet Lokal

Koordinaten: 2693596.874988 / 1183294.165328
Parzelle: 76, 77, 93

Aufnahme-Datum: 21.12.2021



BESCHREIBUNG

Auenwald mit Amphibienlaichgebiet.

SCHUTZZIEL

Erhalt und Förderung naturnaher Auenwaldbestände und Amphibienlebensräume.

SCHUTZMASSNAHMEN

Keine Veränderung der Bodenoberfläche. Verzicht auf Waldnutzung im Auenwald.

16.06.2020



PFLEGE MASSNAHMEN

Offenhaltung der Amphibienlaichgewässer. Rückschnitt von Gehölzen im Umgebungsbereich der Amphibienlaichgewässer.

QUELLEN / LITERATUR

KANTONALES SCHUTZINVENTAR

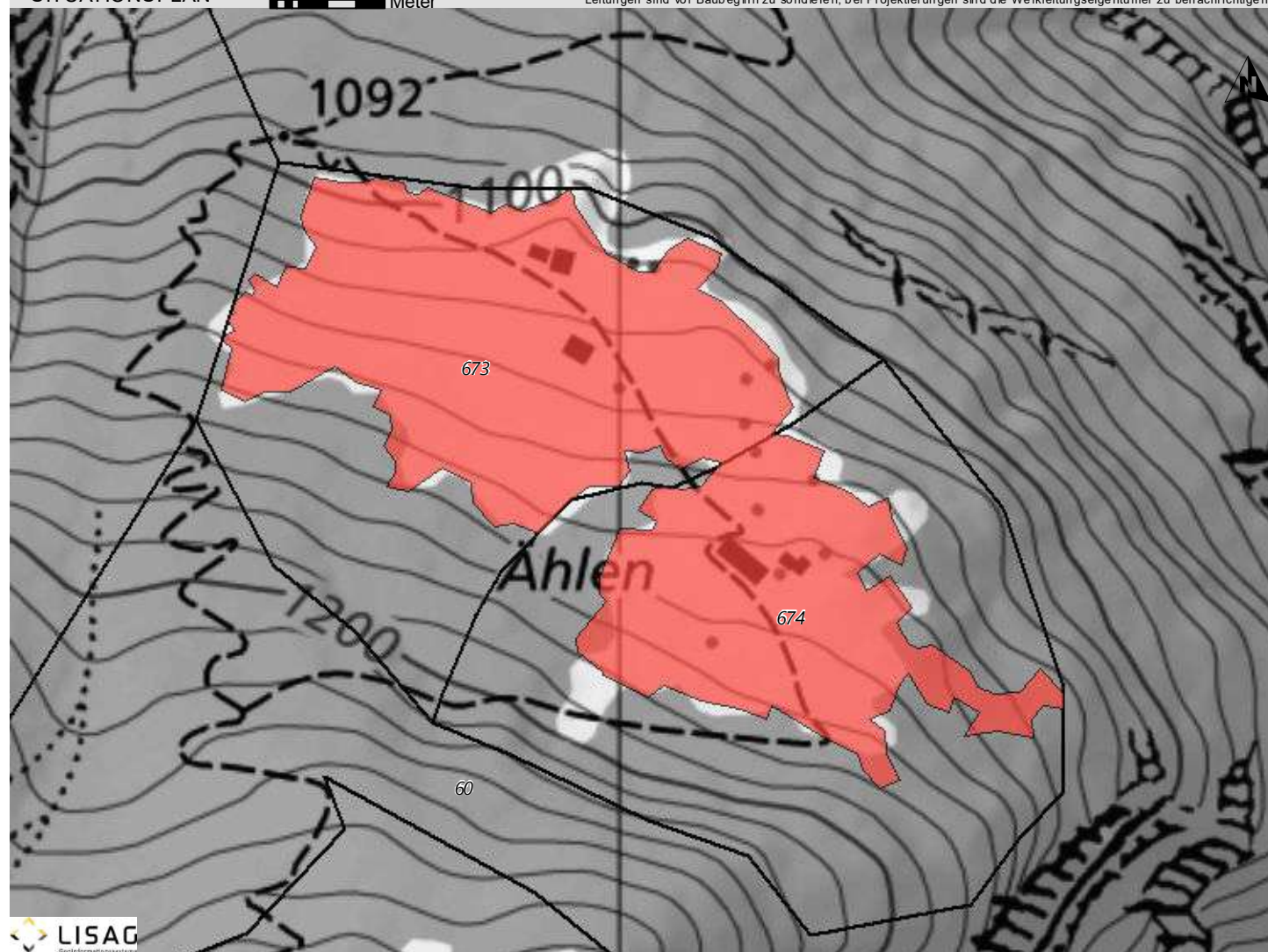
 GEMEINDE
GURTNELLEN

Trockenwiese Älen
NS.1209.16
Trockenwiese oder -weide Lokal

 Koordinaten: 2692997.787121 / 1182510.938489
 Parzelle: 673, 674

Aufnahme-Datum: 21.12.2021

 SITUATIONSPLAN 0 510 20 30 40
 Meter

 Technische Kopie: keine Rechtswirkung; keine Gewähr auf Massstab-angabe;
 Leitungen sind vor Baubeginn zu sondieren; bei Projektierungen sind die Werkleitungseigentümer zu benachrichtigen


BESCHREIBUNG

Trockenwiese und -weide, bestehend aus Straussgras-Rotschwingelrasen; teilweise von Waldrand umgeben; mit kleinen Riedflächen.

10.07.2020


SCHUTZZIEL

Erhalt und Förderung des Zustandes als Trockenwiese bzw. Trockenweide mit den standorttypischen Tier- und Pflanzenarten und den Strukturen. Förderung der Schnittnutzung.

SCHUTZMASSNAHMEN

Keine Veränderung der Bodenoberfläche. Extensive Bewirtschaftung ohne Verwendung von Düngemitteln und Bioziden. Ausscheidung von Pufferzonen. Abschluss eines Naturschutzvertrages.

10.07.2020


PFLEGE MASSNAHMEN

Offenhalten der Wiesen- und Weidefläche. Rückschnitt von aufkommenden Zwergsträuchern und Gehölzstrukturen. Waldrandpflege.

QUELLEN / LITERATUR

Inventar der schützenswerten Naturobjekte Gemeinde Gurtellen, E1

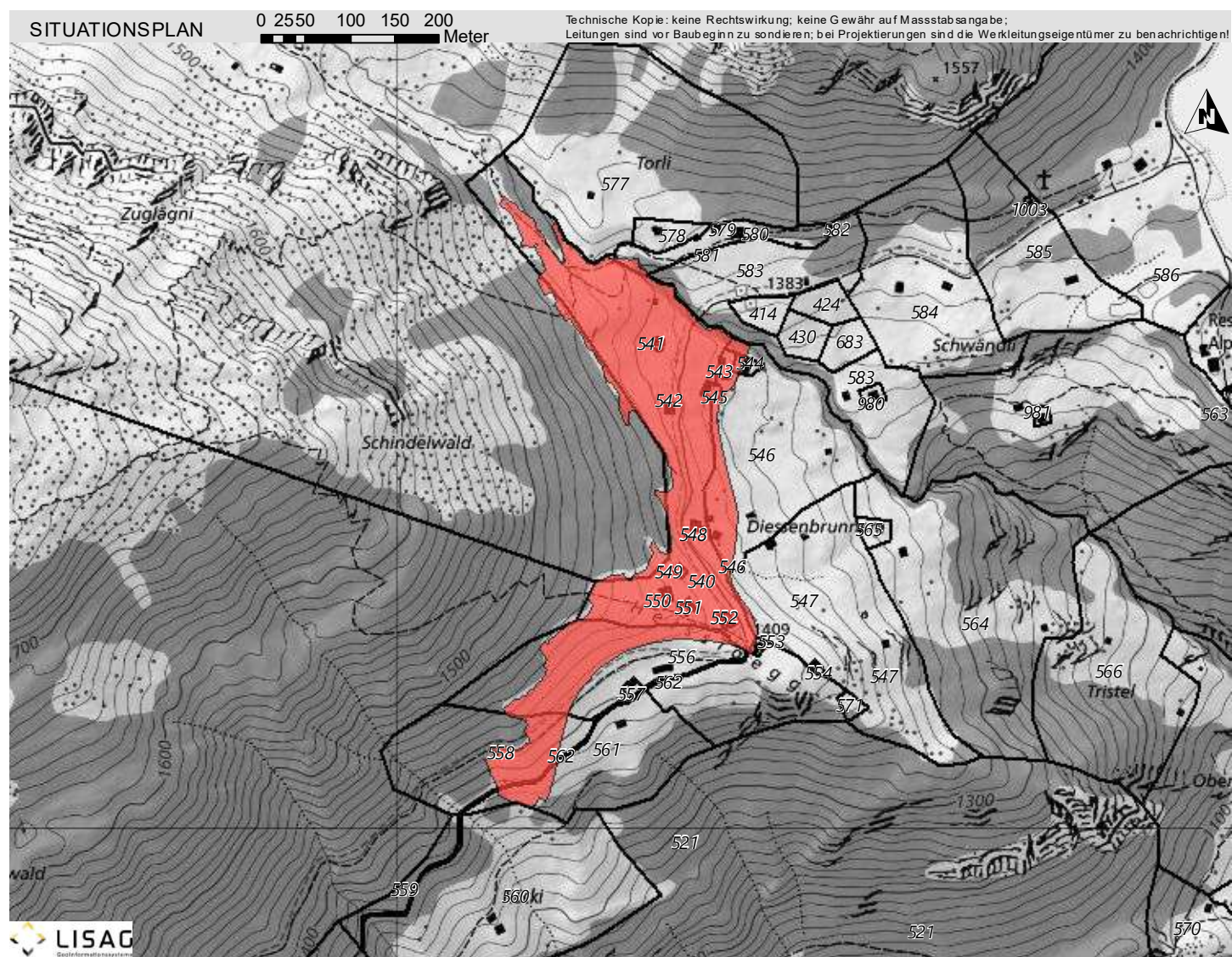
KANTONALES SCHUTZINVENTAR

 GEMEINDE
GURTNELLEN

Trockenwiese Heissigegg
NS.1209.17
Trockenwiese oder -weide Lokal

 Koordinaten: 2691272.25851 / 1180377.865502
 Parzelle: 540 u.w.

Aufnahme-Datum: 21.12.2021


BESCHREIBUNG

Trockenwiese und -weide, bestehend aus Borstgrasrasen; mit kleinen Riedflächen; stark mit Farnen und Zwergsträuchern bewachsen.

10.07.2020


SCHUTZZIEL

Erhalt und Förderung des Zustandes als Trockenwiese bzw. Trockenweide mit den standorttypischen Tier- und Pflanzenarten und den Strukturen. Förderung der Schnittnutzung.

SCHUTZMASSNAHMEN

Keine Veränderung der Bodenoberfläche. Extensive Bewirtschaftung ohne Verwendung von Düngemitteln und Bioziden. Ausscheidung von Pufferzonen. Abschluss eines Naturschutzvertrages.

10.07.2020


PFLEGE MASSNAHMEN

Offenhalten der Wiesen- und Weidefläche. Rückschnitt von aufkommenden Zwergsträuchern und Gehölzstrukturen.

QUELLEN / LITERATUR

Inventar der schützenswerten Naturobjekte Gemeinde Gurtellen, E5, E6, E7

KANTONALES SCHUTZINVENTAR

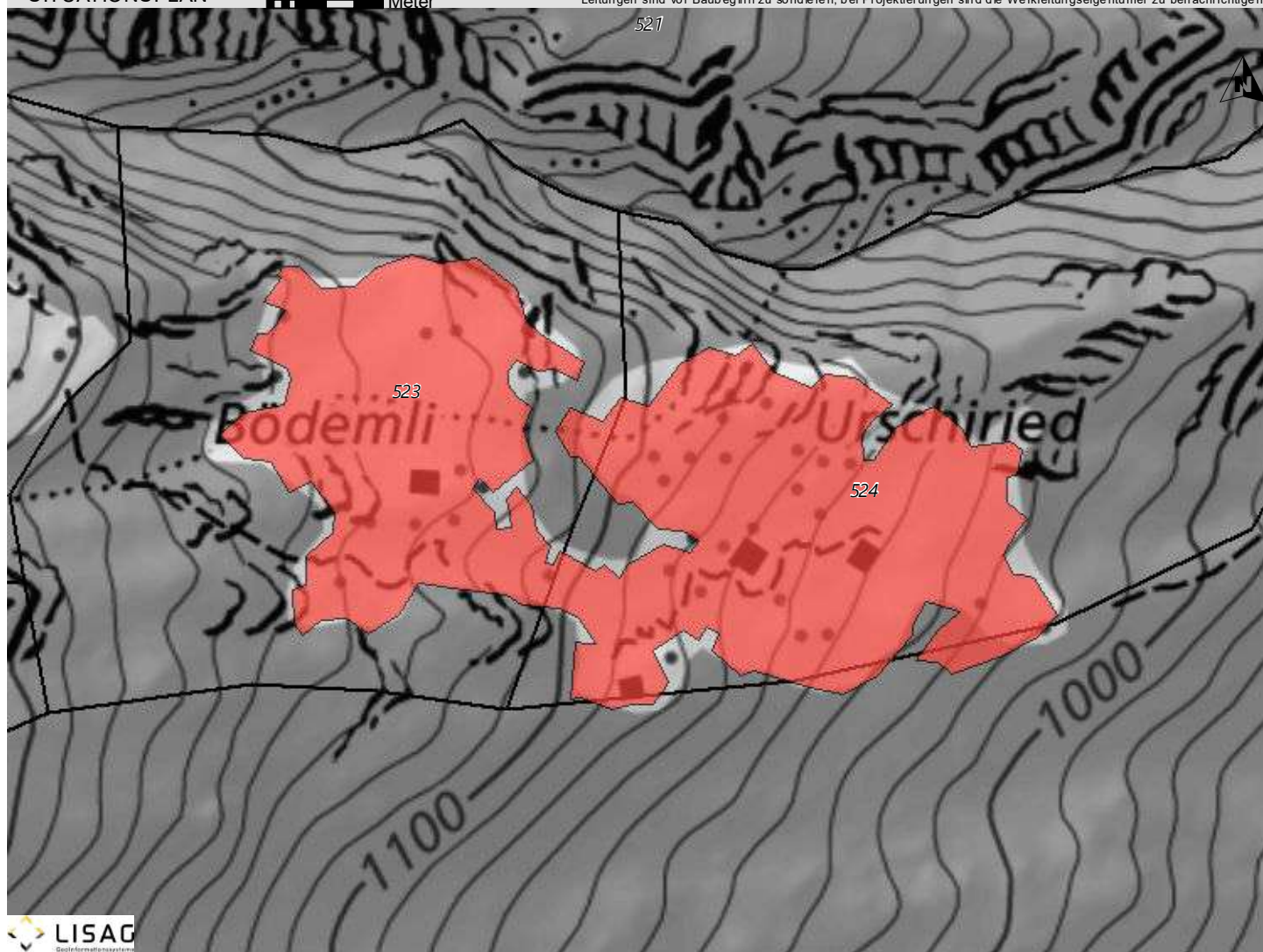
 GEMEINDE
GURTNELLEN

Trockenwiese Urschried
NS.1209.18
Trockenwiese oder -weide Lokal

 Koordinaten: 2691450.919618 / 1179459.372237
 Parzelle: 522, 523, 524

Aufnahme-Datum: 21.12.2021

 SITUATIONSPLAN 0 510 20 30 40
 Meter

 Technische Kopie: keine Rechtswirkung; keine Gewähr auf Massstabangabe;
 Leitungen sind vor Baubeginn zu sondieren; bei Projektierungen sind die Werkleitungseigentümer zu benachrichtigen

BESCHREIBUNG

Trockenwiese und -weide, bestehend aus Borstgrasrasen.

15.09.2020


SCHUTZZIEL

Erhalt und Förderung des Zustandes als Trockenwiese bzw. Trockenweide mit den standorttypischen Tier- und Pflanzenarten und den Strukturen. Förderung der Schnittnutzung.

SCHUTZMASSNAHMEN

Keine Veränderung der Bodenoberfläche. Extensive Bewirtschaftung ohne Verwendung von Düngemitteln und Bioziden. Ausscheidung von Pufferzonen. Abschluss eines Naturschutzvertrages.

15.09.2020


PFLEGE MASSNAHMEN

Offenhalten der Wiesen- und Weidefläche. Rückschnitt von aufkommenden Zwergsträuchern und Gehölzstrukturen. Waldrandpflege.

QUELLEN / LITERATUR

Inventar der schützenswerten Naturobjekte Gemeinde Gurtellen, E13

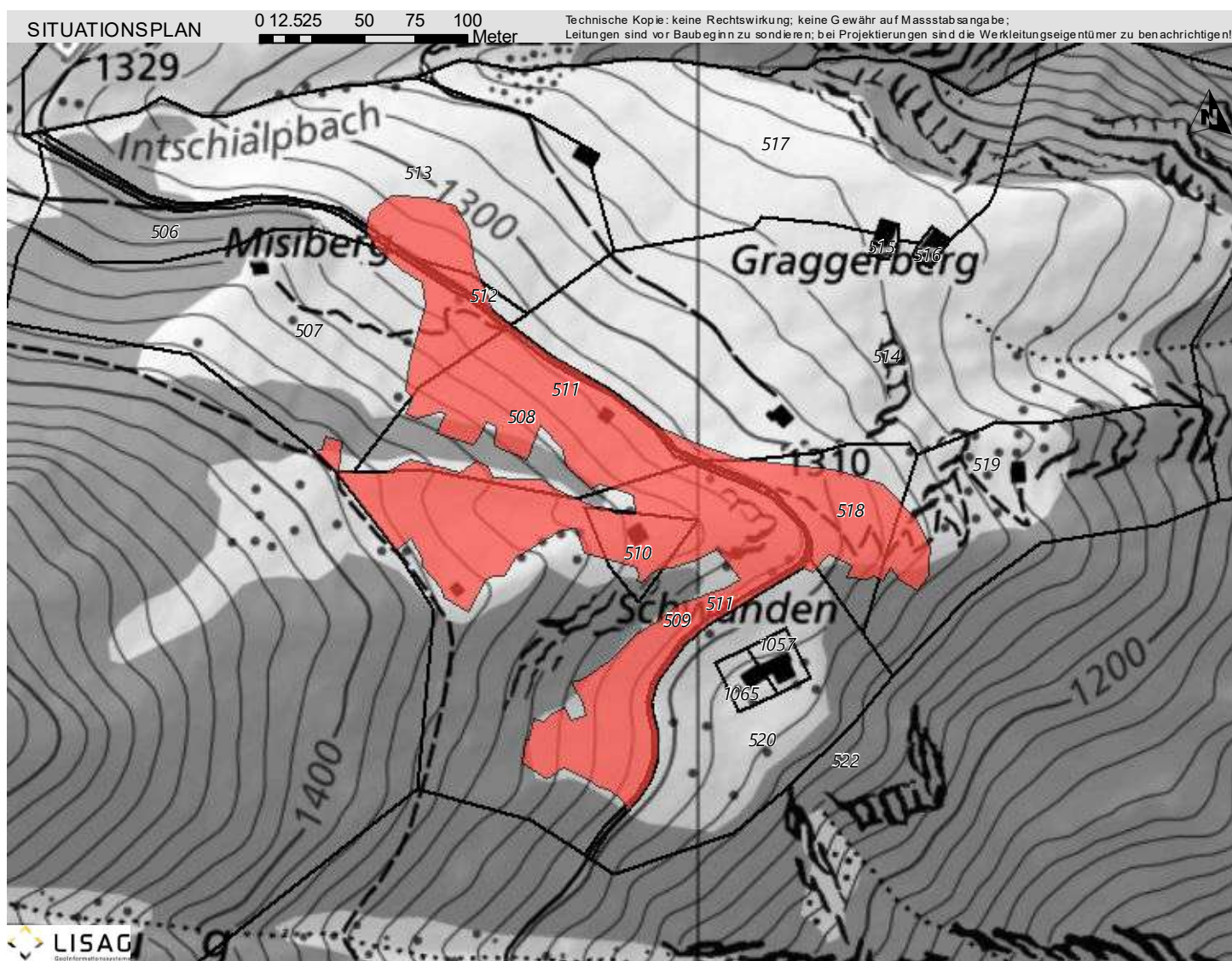
KANTONALES SCHUTZINVENTAR

 GEMEINDE
GURTNELLEN

Trockenwiese Schwanden
NS.1209.19
Trockenwiese oder -weide Lokal

 Koordinaten: 2690950.134576 / 1179385.43278
 Parzelle: 508 u.w.

Aufnahme-Datum: 21.12.2021


BESCHREIBUNG

Trockenwiese und -weide, bestehend aus Borstgrasrasen und Straussgras-Rotschwingelrasen; teilweise von Waldrand umgeben; stark mit Farnen und Zwergsträuchern bewachsen.

SCHUTZZIEL

Erhalt und Förderung des Zustandes als Trockenwiese bzw. Trockenweide mit den standorttypischen Tier- und Pflanzenarten und den Strukturen. Förderung der Schnittnutzung.

SCHUTZMASSNAHMEN

Keine Veränderung der Bodenoberfläche. Extensive Bewirtschaftung ohne Verwendung von Düngemitteln und Bioziden. Ausscheidung von Pufferzonen. Abschluss eines Naturschutzvertrages.

PFLEGE MASSNAHMEN

Offenhalten der Wiesen- und Weidefläche. Rückschnitt von aufkommenden Zwergsträuchern und Gehölzstrukturen. Waldrandpflege.

QUELLEN / LITERATUR

Inventar der schützenswerten Naturobjekte Gemeinde Gurtellen, E10,E11,E12

KANTONALES SCHUTZINVENTAR

GEMEINDE
GURTNELLEN

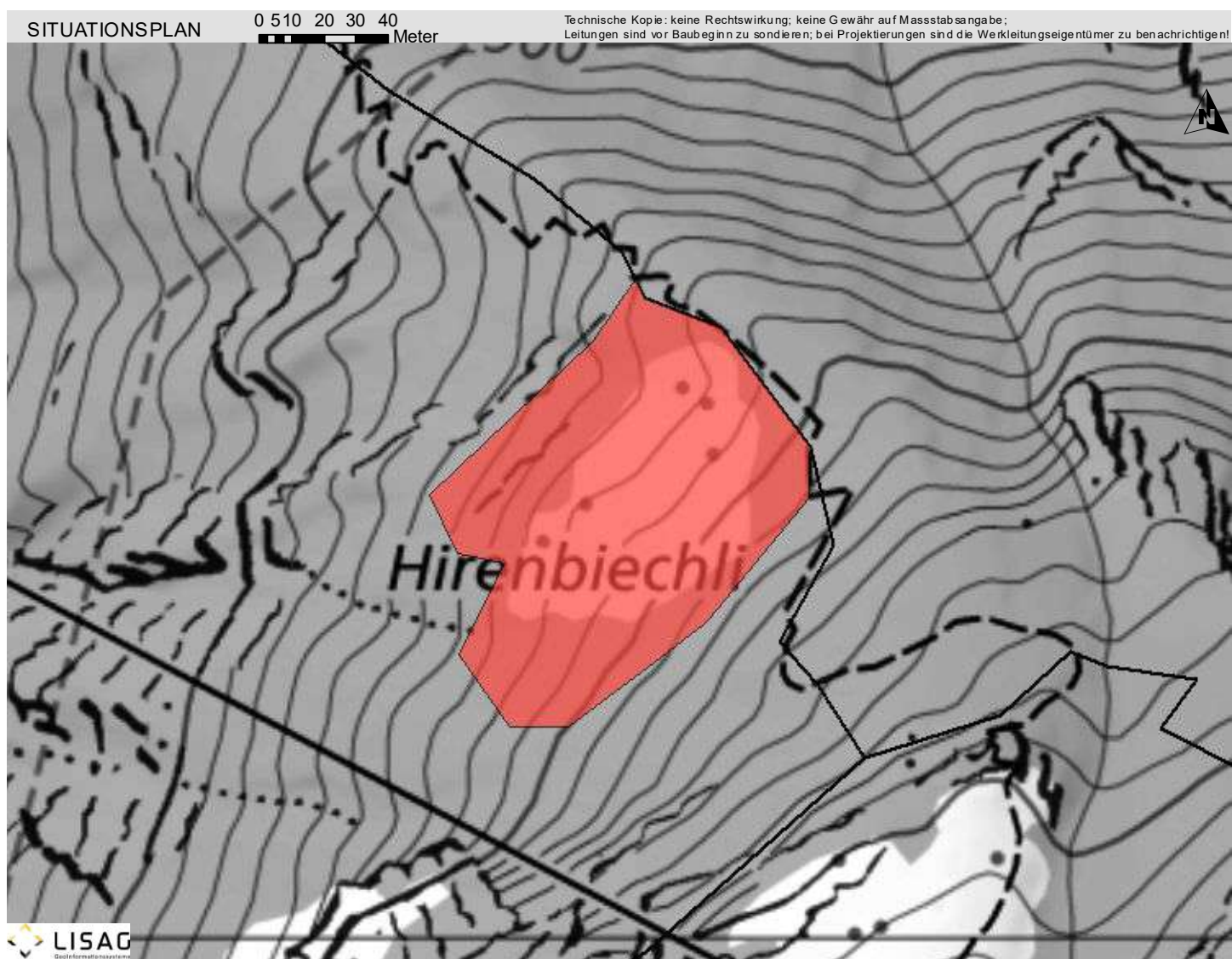
Trockenwiese Hirenbüechli

NS.1209.20

Trockenwiese oder -weide Lokal

Koordinaten: 2692567.067138 / 1178133.043658
Parzelle: 388

Aufnahme-Datum: 21.12.2021



BESCHREIBUNG

Trockenwiese und -weide, teilweise von Waldrand umgeben.

SCHUTZZIEL

Erhalt und Förderung des Zustandes als Trockenwiese bzw. Trockenweide mit den standorttypischen Tier- und Pflanzenarten und den Strukturen. Förderung der Schnittnutzung.

SCHUTZMASSNAHMEN

Keine Veränderung der Bodenoberfläche. Extensive Bewirtschaftung ohne Verwendung von Düngemitteln und Bioziden. Ausscheidung von Pufferzonen. Abschluss eines Naturschutzvertrages.

PFLEGEMASSNAHMEN

Offenhalten der Wiesen- und Weidefläche. Rückschnitt von aufkommenden Zwergsträuchern und Gehölzstrukturen. Waldrandpflege.

QUELLEN / LITERATUR

Inventar der schützenswerten Naturobjekte Gemeinde Gurtellen, E20

KANTONALES SCHUTZINVENTAR

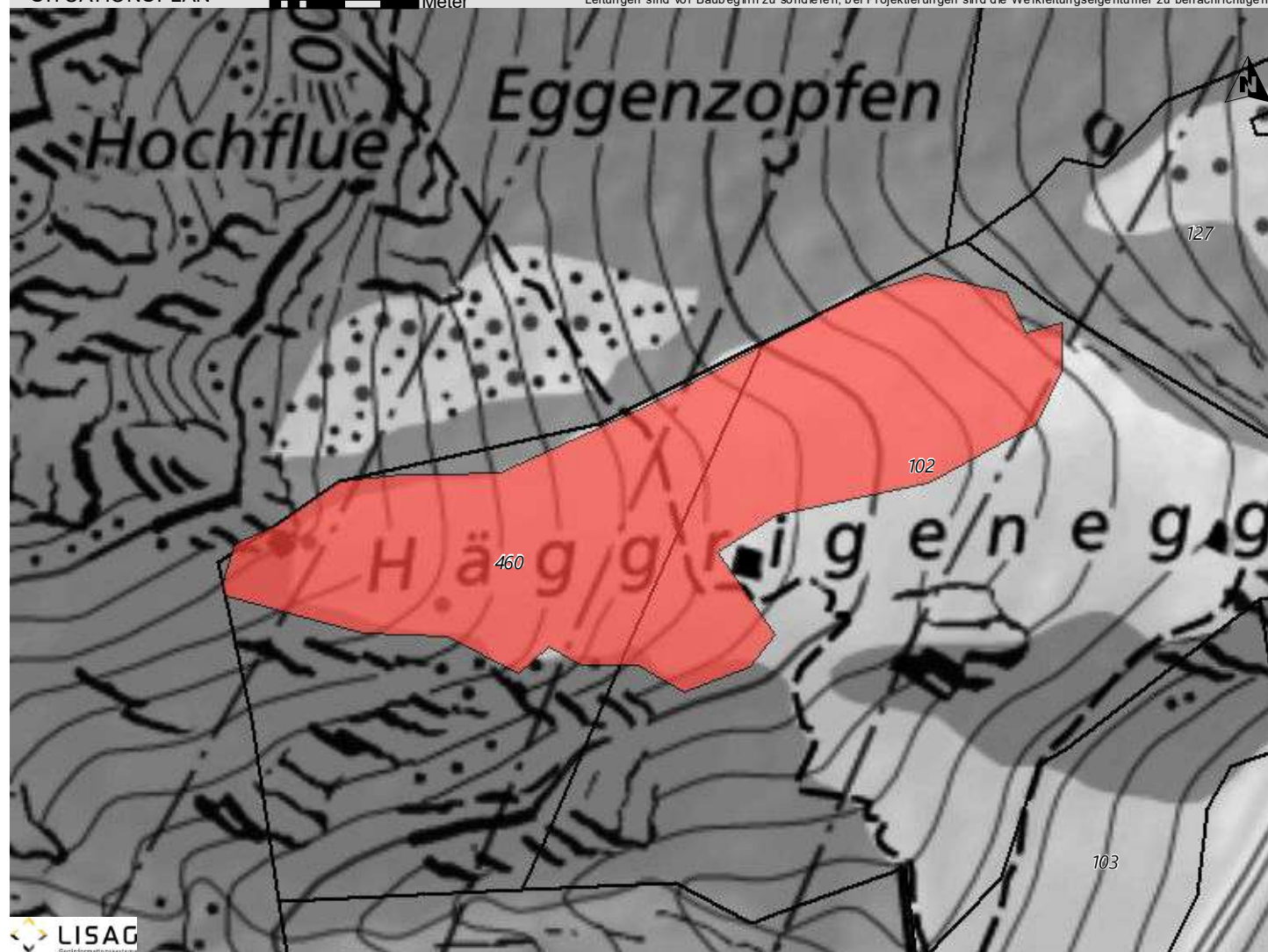
 GEMEINDE
GURTNELLEN

Trockenwiese Hägrigenegg
NS.1209.21
Trockenwiese oder -weide Lokal

 Koordinaten: 2689770.029823 / 1175262.19701
 Parzelle: 102, 460

Aufnahme-Datum: 21.12.2021

SITUATIONSPLAN 0 5 10 20 30 40 Meter

 Technische Kopie: keine Rechtswirkung; keine Gewähr auf Massstab-angabe;
 Leitungen sind vor Baubeginn zu sondieren; bei Projektierungen sind die Werkleitungseigentümer zu benachrichtigen


LISAG

BESCHREIBUNG

Trockenwiese und -weide, bestehend aus Straussgras-Rotschwingelrasen; teilweise von Waldrand umgeben.

16.06.2020


SCHUTZZIEL

Erhalt und Förderung des Zustandes als Trockenwiese bzw. Trockenweide mit den standorttypischen Tier- und Pflanzenarten und den Strukturen. Förderung der Schnittnutzung.

SCHUTZMASSNAHMEN

Keine Veränderung der Bodenoberfläche. Extensive Bewirtschaftung ohne Verwendung von Düngemitteln und Bioziden. Ausscheidung von Pufferzonen. Abschluss eines Naturschutzvertrages.

16.06.2020


PFLEGE MASSNAHMEN

Offenhalten der Wiesen- und Weidefläche. Rückschnitt von aufkommenden Zwergsträuchern und Gehölzstrukturen. Waldrandpflege.

QUELLEN / LITERATUR

Inventar der schützenswerten Naturobjekte Gemeinde Gurtellen, E23

KANTONALES SCHUTZINVENTAR

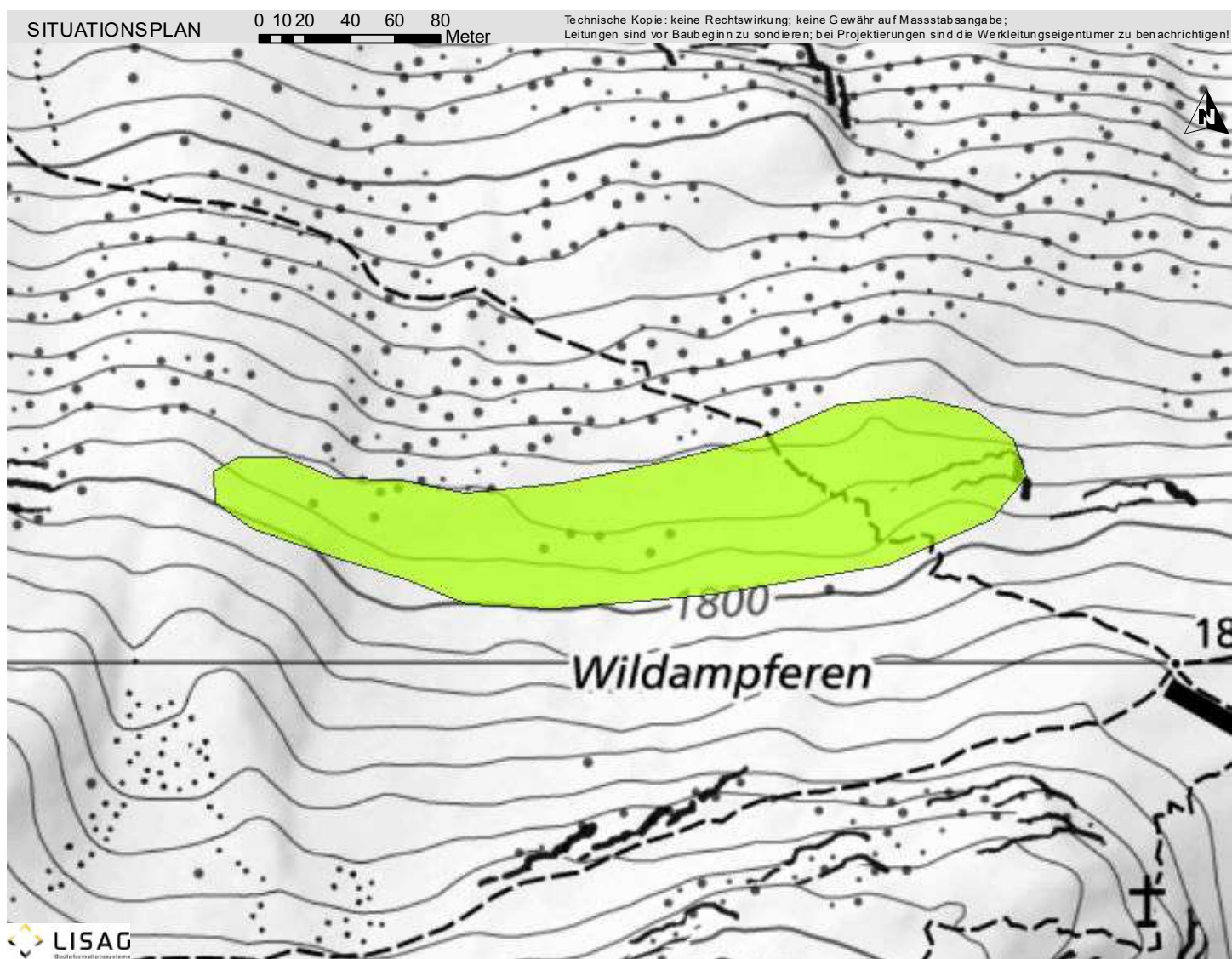
 GEMEINDE
GURTNELLEN

Flachmoor unterhalb Wildampferen

 NS.1209.22
Flachmoor Lokal

 Koordinaten: 2689674.68616 / 1179066.437514
Parzelle: 704

Aufnahme-Datum: 21.12.2021



BESCHREIBUNG

Flachmoor in praktisch waagrechtter Geländestufe; Eintrag von Hangwasser.

SCHUTZZIEL

Erhalt und Förderung des Zustandes als Flachmoor mit den standorttypischen Tier- und Pflanzenarten und den Strukturen. Förderung der Schnittnutzung (Streu).

SCHUTZMASSNAHMEN

Keine Veränderung der Bodenoberfläche. Extensive Bewirtschaftung ohne Verwendung von Düngemitteln und Bioziden. Ausscheidung von Pufferzonen. Abschluss eines Naturschutzvertrages.

PFLEGE MASSNAHMEN

Offenhalten der Flachmoorfläche. Streuenutzung. Rückschnitt von aufkommenden Zwergsträuchern und Gehölzstrukturen. Waldrandpflege.

QUELLEN / LITERATUR

Inventar der schützenswerten Naturobjekte Gemeinde Gurtellen, Obj. C