

## KANTONALES SCHUTZINVENTAR

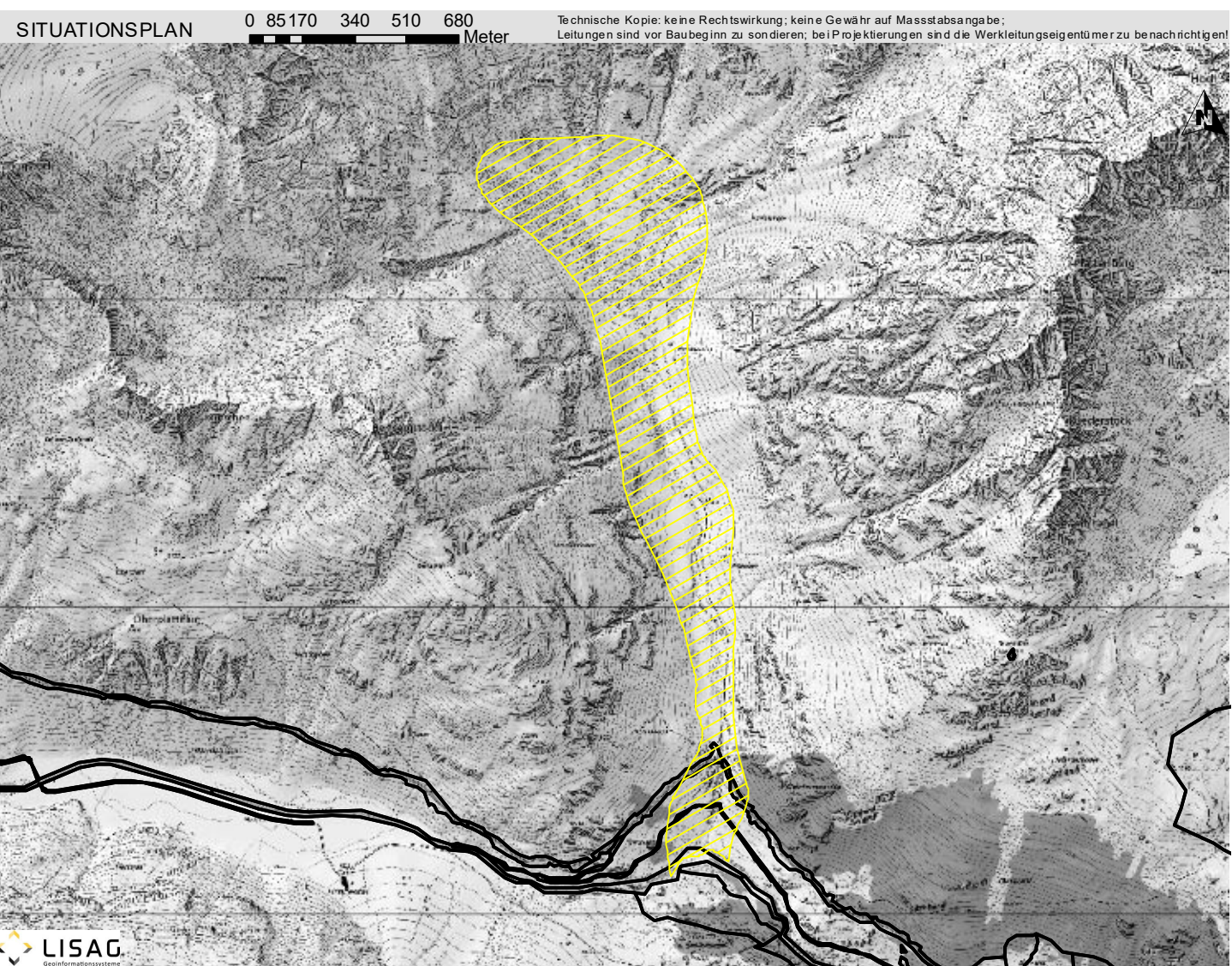
 GEMEINDE  
WASSEN

Landschaft Gorezmettlen

**LS.1220.01**  
Landschaft Regional

 Koordinaten: 2'681'525 / 1'178'652  
Parzelle: 821 u.u.

Aufnahme-Datum: 21.12.2021



## BESCHREIBUNG

Attraktives naturbelassenes Seitental. Geprägt durch den unverbauten Wildbach.

23.10.2012



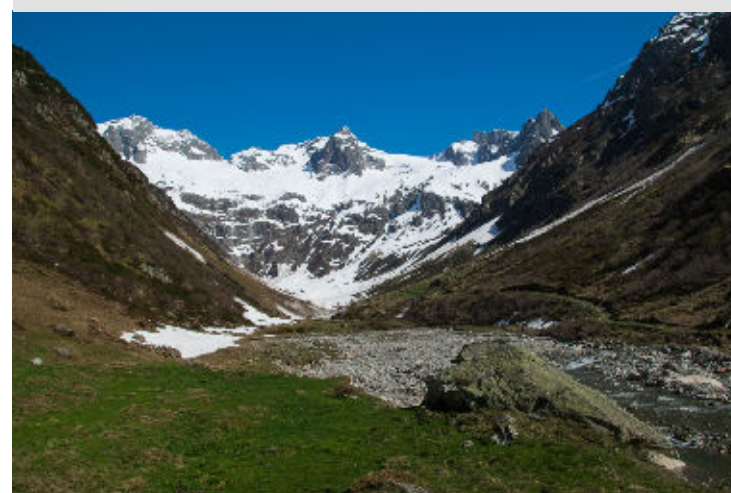
## SCHUTZZIEL

Erhalt der Naturnähe und der Biotopvielfalt. Förderung der extensiven Beweidung durch Alptiere. Verhinderung von Verbauungsmassnahmen.

## SCHUTZMASSNAHMEN

Keine Veränderung der Bodenoberfläche. Keine Intensivierung der Nutzung. Keine Entfernung von naturnahen Strukturen. Erlass eines Schutzreglementes zusammen mit dem Landschaftsschutzgebiet Meiental.

23.10.2012



## PFLEGE MASSNAHMEN

Keine besonderen Pflegemassnahmen erforderlich. Dynamik der Natur zulassen.

## QUELLEN / LITERATUR

Gemeinde WasSEN Inventar der schützenswerten Objekte und Landschaften, ML 6

## KANTONALES SCHUTZINVENTAR

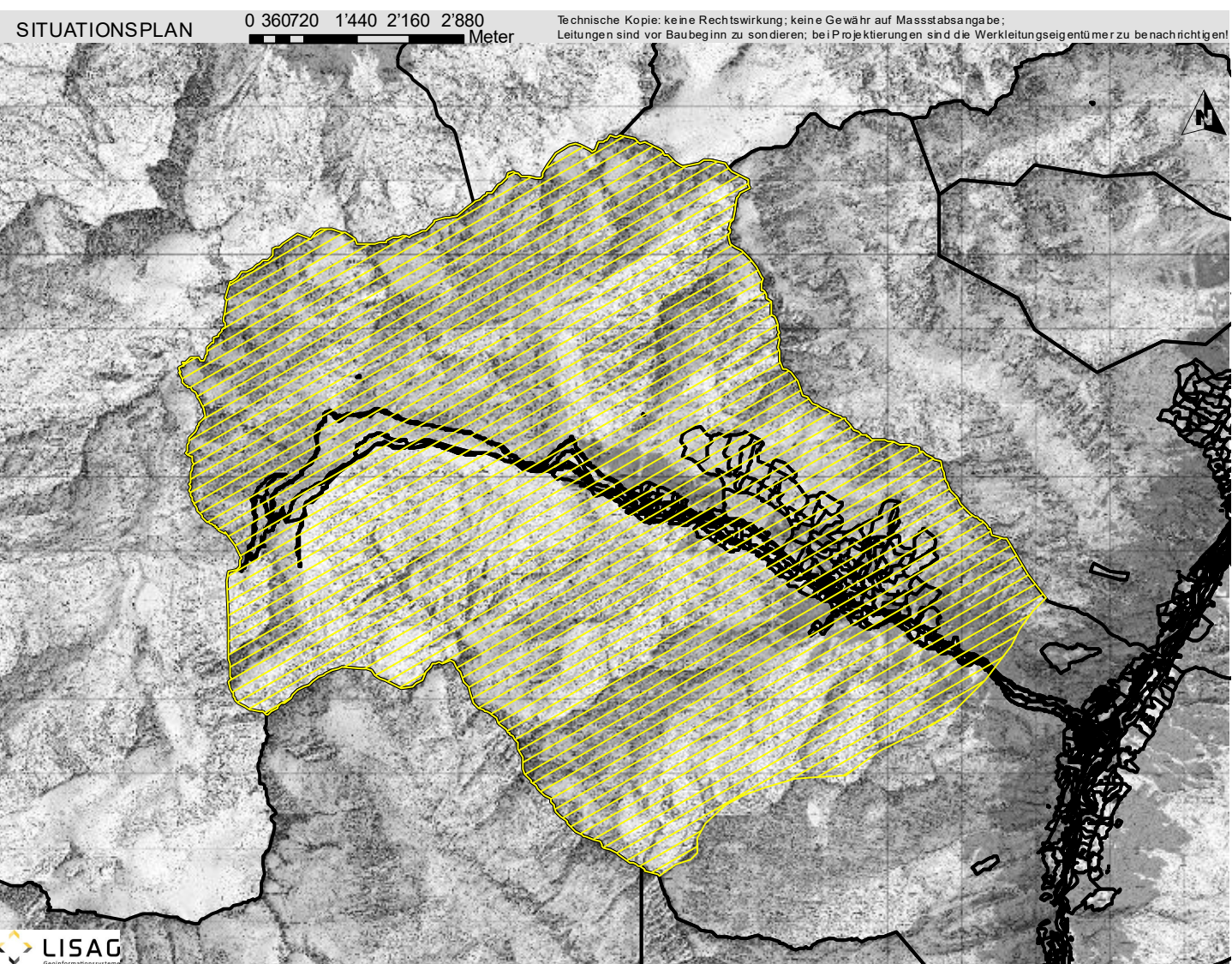
 GEMEINDE  
WASSEN

Landschaft Meiental inkl. Bachlauf

 LS.1220.02  
Landschaft Regional

 Koordinaten: 2'681'928 / 1'176'671  
Parzelle: 402 u.w.

Aufnahme-Datum: 21.12.2021



## BESCHREIBUNG

Naturnahe, formen- und artenreiche Kultur- und Naturlandschaft mit der prägenden Meienreuss und diversen wertvollen Biotopen wie Trockenwiesen, Auen, Gletschervorfelder, Ruderalflächen, Bergbächen und Flachmooren.



## SCHUTZZIEL

Erhalt der Naturnähe sowie der Biotop-, Gewässer-, Struktur- und Artenvielfalt.

## SCHUTZMASSNAHMEN

Erhalt der kleinräumig verteilten Strukturen wie Gehölze, Felsblöcke, Trockenmauern, feuchte Mulden und trockene Kuppen; Erhalt der wertvollen Biotope, der Gewässer und der Lebensräume gefährdeter Tier- und Pflanzenarten; Förderung der Artenvielfalt. Erlass eines Schutzreglementes. Abschluss von Naturschutzverträgen.



## PFLEGEMASSNAHMEN

Pflegeverträge zum Erhalt der Trockenwiesen und -weiden und von Flachmooren abschliessen. Dynamik in den ausgeschiedenen Auen-Objekten zulassen (Reglement). Unterhalt der naturräumlichen Strukturen, des offenen Grünlandes und der Waldränder.

## QUELLEN / LITERATUR

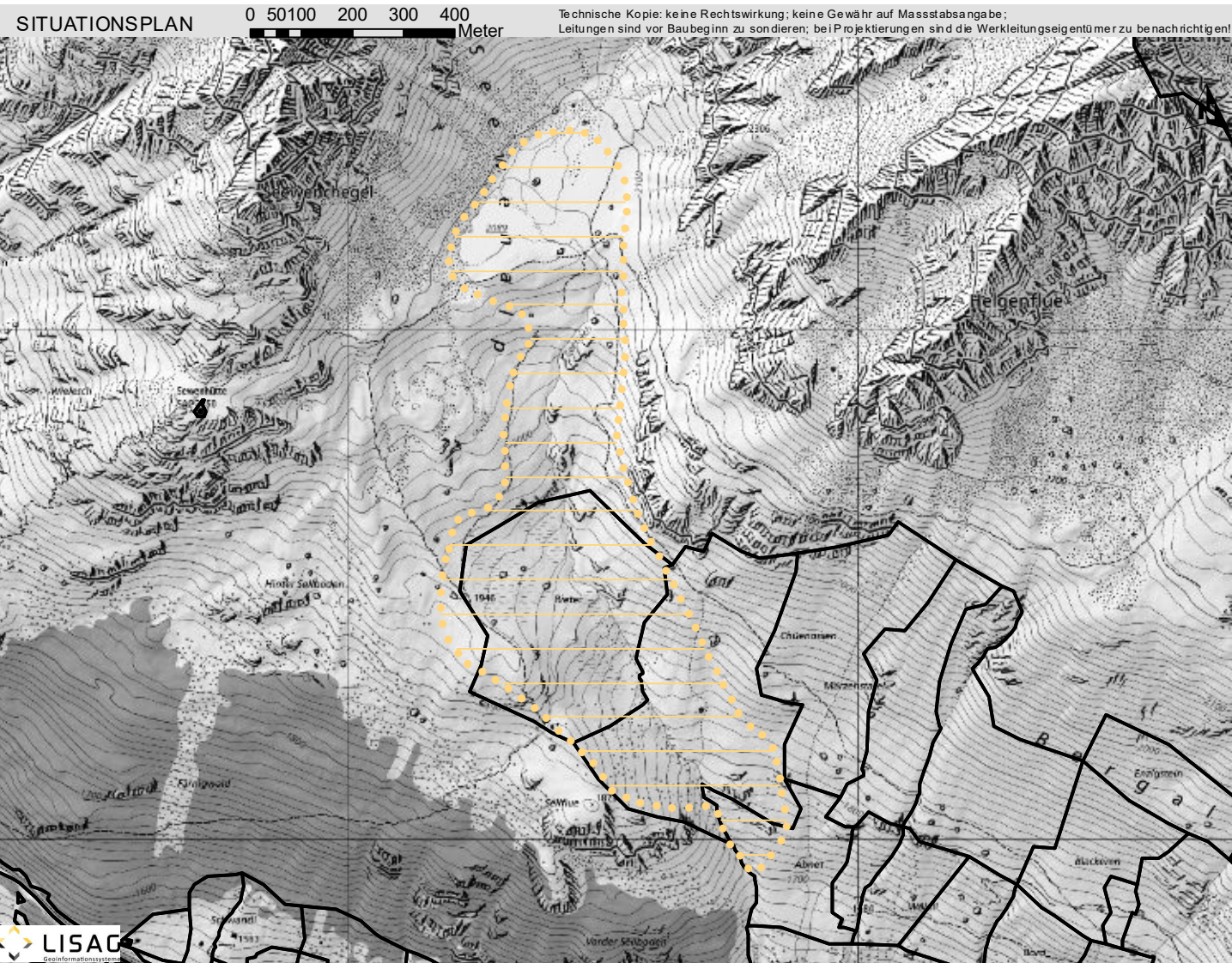
Verzeichnis der Schutzobjekte Kanton Uri 1979,

## KANTONALES SCHUTZINVENTAR

 GEMEINDE  
**WASSEN**
**Moorlandschaft Sellflue - Seewen**
**LS.1220.03**  
*Moorlandschaft Regional*

 Koordinaten: 2'683'470 / 1'177'633  
Parzelle: 493, 494, 499, 821

Aufnahme-Datum: 21.12.2021


**BESCHREIBUNG**

Ausgedehnte, abwechslungsreiche Moorlandschaft beidseits des recht tief in den Felsen eingewaschenen Seebaches mit zahlreichen Flachmooren (Davallsseggenrieder, Rasenbinsen- und Braunseggenmoore) und Trockenrasen.

22.02.2012


**SCHUTZZIEL**

Erhalt der Moorflächen und der Trockenrasen mit den standorttypischen Tier- und Pflanzenarten und den Strukturen.

**SCHUTZMASSNAHMEN**

Keine Veränderung der Bodenoberfläche. Angepasste Beweidung. Extensive Bewirtschaftung ohne Verwendung von Düngemitteln und Bioziden. Erlass eines Schutzreglementes zusammen mit dem Landschaftsschutzgebiet Meiental. Abschluss von Naturschutzverträgen.

22.02.2012


**PFLEGE MASSNAHMEN**

Mähen der Trockenwiesen und Flachmoorflächen (Streuernutzung) zur Offenhaltung (Verhindern des Einwachsens durch Zwergsträucher). Unterhalt der Trockenmauern.

**QUELLEN / LITERATUR**

Gemeinde Wasen Inventar der schützenswerten Objekte und Landschaften, MS 12

# KANTONALES SCHUTZINVENTAR

 GEMEINDE  
WASSEN

**Landschaft Eisten-Nidriholz-Rütli-Planggen**
**LS.1220.04**  
Landschaft Regional

 Koordinaten: 2'685'674 / 1'175'853  
Parzelle: 669 u.w.

Aufnahme-Datum: 21.12.2021



## BESCHREIBUNG

Kulturlandschaft am Südhang des Meientals mit zahlreichen Trockenwiesen, Flachmooren und artenreichen Heuwiesen sowie landschaftsprägenden Strukturen (Trockensteinmauern, Felsblöcke, Bachläufe, Gehölzgruppen).



## SCHUTZZIEL

Erhalt der Moorflächen und der Trockenrasen mit den standorttypischen Tier- und Pflanzenarten und den Strukturen

## SCHUTZMASSNAHMEN

Keine Veränderung der Bodenoberfläche. Angepasste Beweidung. Extensive Bewirtschaftung ohne Verwendung von Düngemitteln und Bioziden. Erhalt der Gehölz- und Steinstrukturen. Erlass eines Schutzreglementes zusammen mit dem Landschaftsschutzgebiet Meiental. Abschluss von Naturschutzverträgen.

## PFLEGEMASSNAHMEN

Mähen der Trockenwiesen und Flachmoorflächen (Streuernutzung) zur Offenhaltung (Verhindern des Einwachsens durch Zwergsträucher). Unterhalt der Trockenmauern.



## QUELLEN / LITERATUR

## KANTONALES SCHUTZINVENTAR

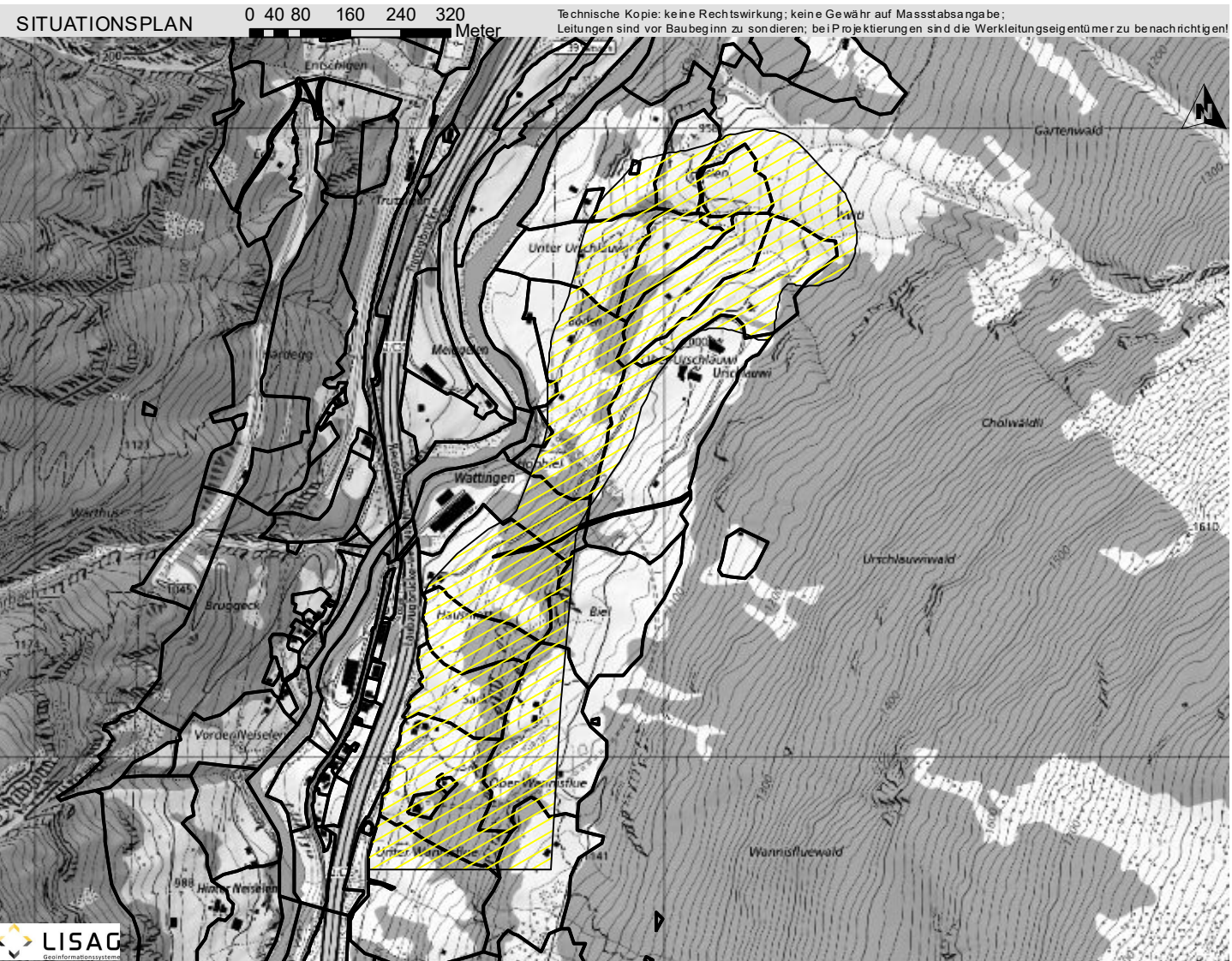
 GEMEINDE  
WASSEN

Landschaft Urschlai - Wattingen

 LS.1220.05  
Landschaft Lokal

 Koordinaten: 2'688'880 / 1'172'437  
Parzelle: div.

Aufnahme-Datum: 21.12.2021



## BESCHREIBUNG

Kulturlandschaft am Nordhang im Reusstal geprägt von vielen Trockensteinmauern und von mit Gehölzen durchsetzten blumenreichen Wiesen- und Weidflächen.

21.06.2019



## SCHUTZZIEL

Erhalten der blumenreichen Wiesen- und Weideflächen und der ökologisch und landschaftlich wertvollen Strukturen wie Trockenmauern und Feldgehölze.

## SCHUTZMASSNAHMEN

Keine Veränderung der Bodenoberfläche. Angepasste Beweidung. Förderung von wenig intensiv oder gar extensiv genutzten Wiesen- und Weideflächen. Erhalt der Gehölz- und Steinstrukturen. Abschluss von Naturschutzverträgen.

21.06.2019



## PFLEGEMASSNAHMEN

Mähen der Wiesenflächen zur Offenhaltung. Unterhalt der Trockenmauern.

## QUELLEN / LITERATUR

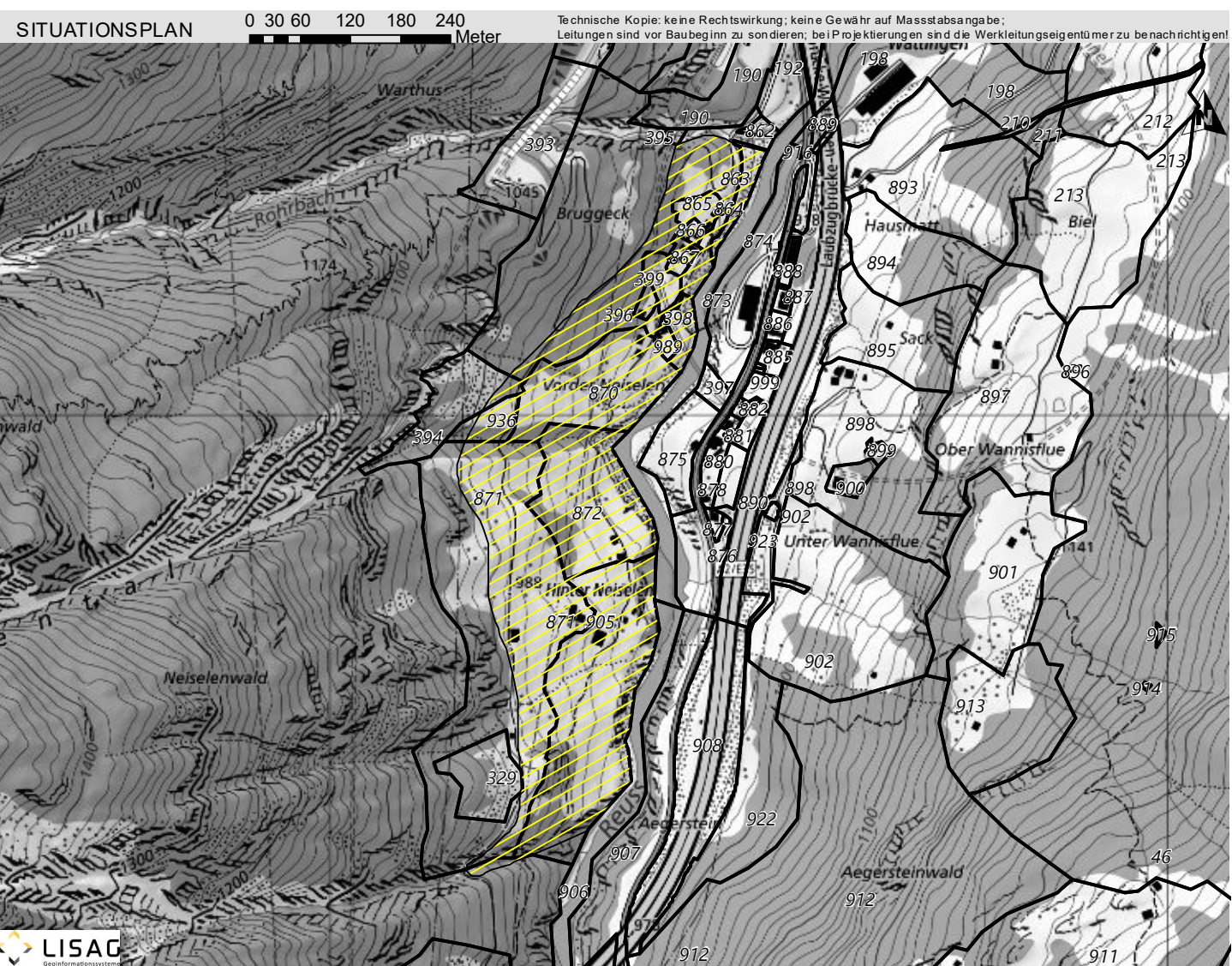
Gemeinde WasSEN Inventar der schützenswerten Objekte und Landschaften, RL 2

# KANTONALES SCHUTZINVENTAR

 GEMEINDE  
**WASSEN**
**Landschaft Neiselen**
**LS.1220.06**  
Landschaft Lokal

 Koordinaten: 2'688'311 / 1'171'894  
Parzelle: div.

Aufnahme-Datum: 21.12.2021



## BESCHREIBUNG

Kulturlandschaft am Osthang im Reusstal mit einer hohen Dichte an ökologisch und landschaftlich wertvollen Kleinstrukturen wie Gehölzgruppen, Hecken, Einzelbäume, Trockensteinmauern und Felsblöcken.

23.03.2012



## SCHUTZZIEL

Offenhalten der Wiesen- und Weideflächen mit den darin vorkommenden Kleinstrukturen.

## SCHUTZMASSNAHMEN

Keine Veränderung der Bodenoberfläche. Angepasste Beweidung. Förderung von wenig intensiv oder gar extensiv genutzten Wiesen- und Weideflächen. Erhalt der Gehölz- und Steinstrukturen. Abschluss von Naturschutzverträgen.

23.03.2012



## PFLEGEMASSNAHMEN

Mähen der Wiesenflächen zur Offenhaltung. Unterhalt der Trockenmauern und der Feldgehölze.

## QUELLEN / LITERATUR

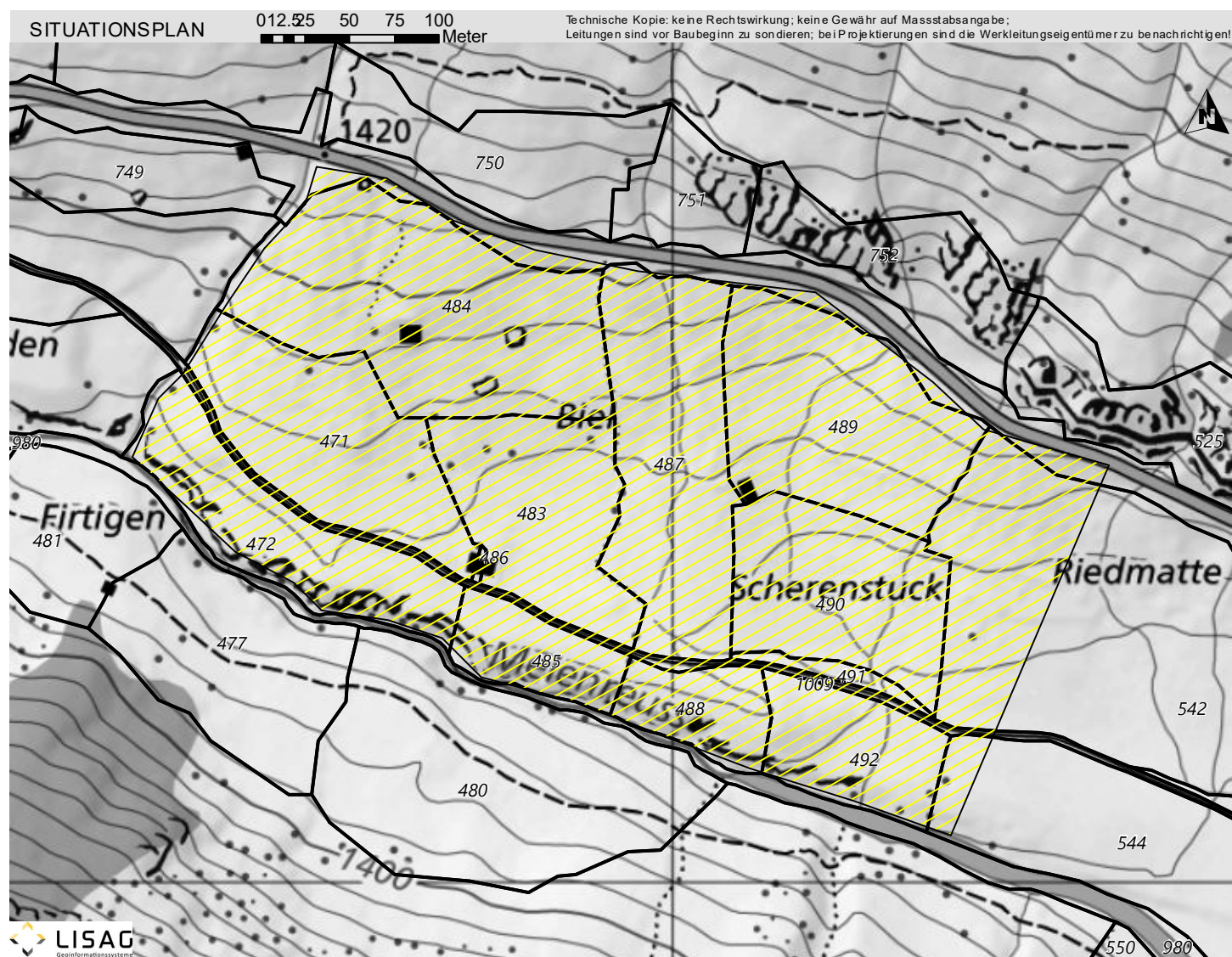
Gemeinde WasSEN Inventar der schützenswerten Objekte und Landschaften, RL 3

# KANTONALES SCHUTZINVENTAR

 GEMEINDE  
**WASSEN**
**Landschaft Biel**
**LS.1220.07**  
*Landschaft Lokal*

 Koordinaten: 2'683'975 / 1'176'220  
Parzelle: div.

Aufnahme-Datum: 21.12.2021



## BESCHREIBUNG

Landschaftskammer im Meiental mit einer Vielzahl an Kleinstrukturen wie Trockensteinmauern, Felsblöcken, Lesesteinhaufen, Baum- und Strauchgruppen und Wiesenbächlein sowie einzelnen trockenen Magerwiesen; Vorkommen von Amphibienpopulationen.

23.10.2012



## SCHUTZZIEL

Erhalten und Förderung der extensiv oder wenig intensiv genutzten Wiesen sowie der Amphibienlebensräume; Erhalt der Kleinstrukturen.

## SCHUTZMASSNAHMEN

Keine Veränderung der Bodenoberfläche. Keine Entfernung von naturnahen Strukturen; Förderung einer extensiven bis wenig intensiven Nutzung. Erlass eines Schutzreglementes zusammen mit dem Landschaftsschutzgebiet Meiental. Abschluss von Naturschutzverträgen.

23.10.2012



## PFLEGE MASSNAHMEN

Mähen der Wiesenflächen zur Offenhaltung. Unterhalt der Trockenmauern und der Amphibienlaichgebiete.

## QUELLEN / LITERATUR

Gemeinde WasSEN Inventar der schützenswerten Objekte und Landschaften, ML 5