

KANTONALES SCHUTZINVENTAR

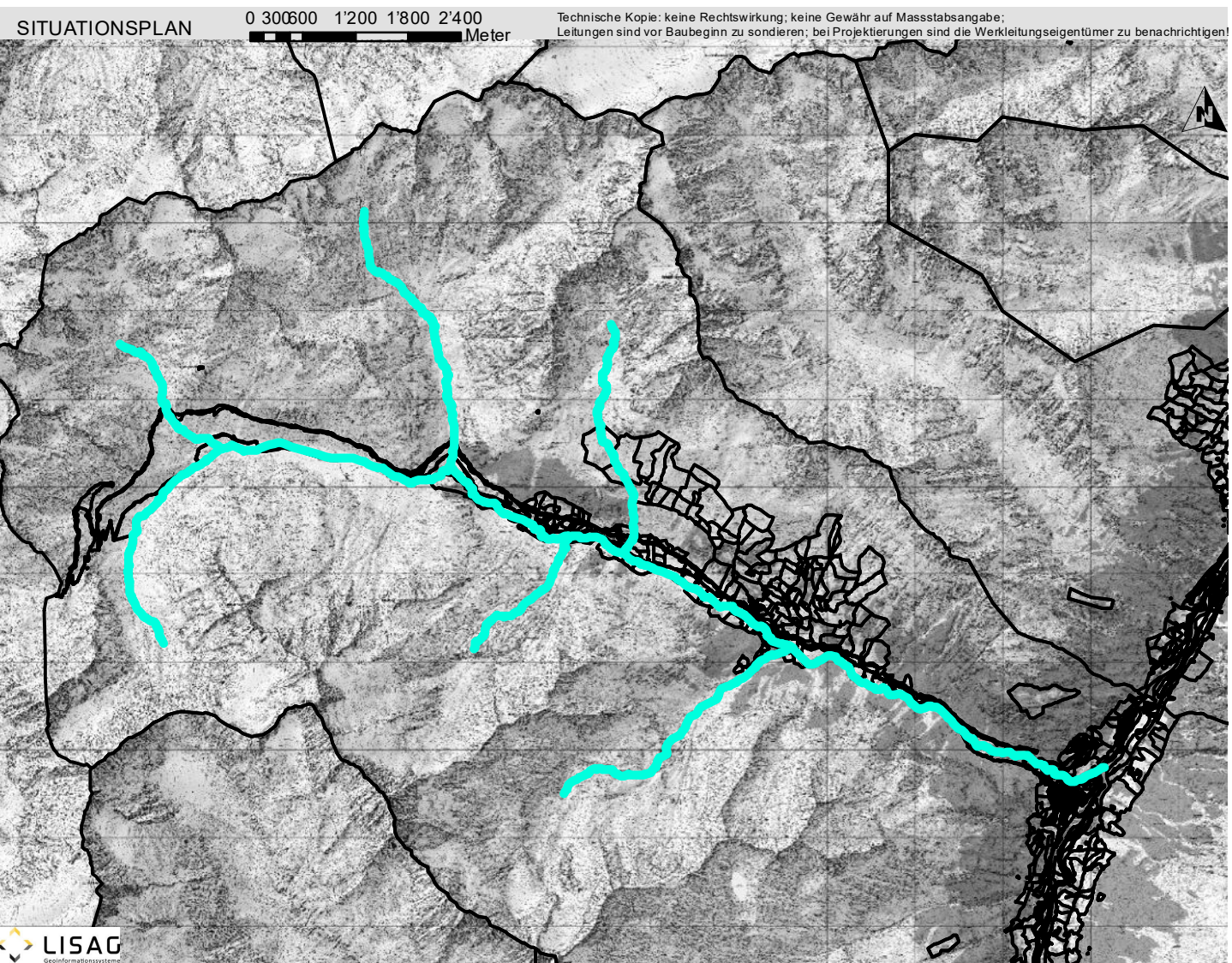
GEMEINDE
WASSEN

Gewässer Meienreuss mit Seitenbächen

NO.1220.01
Fließgewässer Regional

Koordinaten: 2'682'642 / 1'175'721
Parzelle: div.

Aufnahme-Datum: 22.10.1979



BESCHREIBUNG

Imposanter Bergbach mit starker Wasserführung.

20.11.2012



SCHUTZZIEL

Erhalt der Naturnähe und der Gewässer- und Geschiebedynamik.

SCHUTZMASSNAHMEN

Keine Veränderung des Gewässerverlaufs und der natürlichen Gewässer- und Geschiebedynamik; Ausscheidung und Durchsetzung Gewässerraum. Erlass eines Schutzreglementes zusammen mit dem Landschaftsschutzgebiet Meiental.

20.11.2012



PFLEGEMASSNAHMEN

Keine

QUELLEN / LITERATUR

Verzeichnis der Schutzobjekte Kanton Uri 1979,

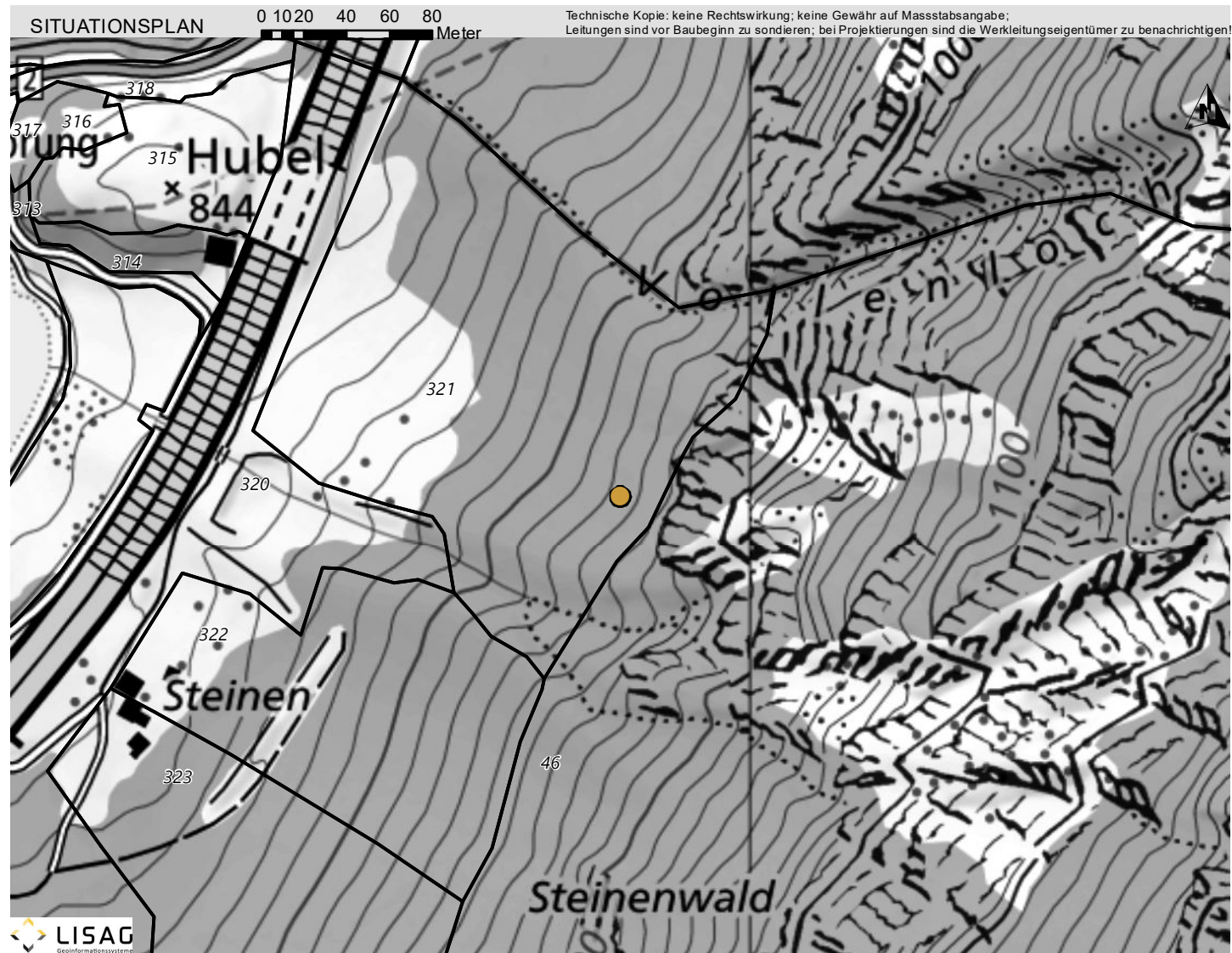
KANTONALES SCHUTZINVENTAR

 GEMEINDE
WASSEN

Kristalhöhle ob Pfaffensprung
NO.1220.02
Geotop Lokal

 Koordinaten: 2'689'939 / 1'174'285
Parzelle: 321

Aufnahme-Datum: 22.10.1979



BESCHREIBUNG

Sehr grosse Kirstallhöhle.

29.03.2019



SCHUTZZIEL

Erhalt der Höhle.

SCHUTZMASSNAHMEN

Keine

29.03.2019



PFLEGE MASSNAHMEN

Keine

QUELLEN / LITERATUR

Verzeichnis der Schutzobjekte Kanton Uri 1979,

KANTONALES SCHUTZINVENTAR

GEMEINDE
WASSEN

Meienreusschlucht nördlich Dorf Moosmatt

NO.1220.03
Geotop Lokal

Koordinaten: 2'688'852 / 1'173'645
Parzelle: 334

Aufnahme-Datum: 22.10.1979



BESCHREIBUNG

Tief eingeschnittene Schlucht durch den Aaregranit.

18.04.2019



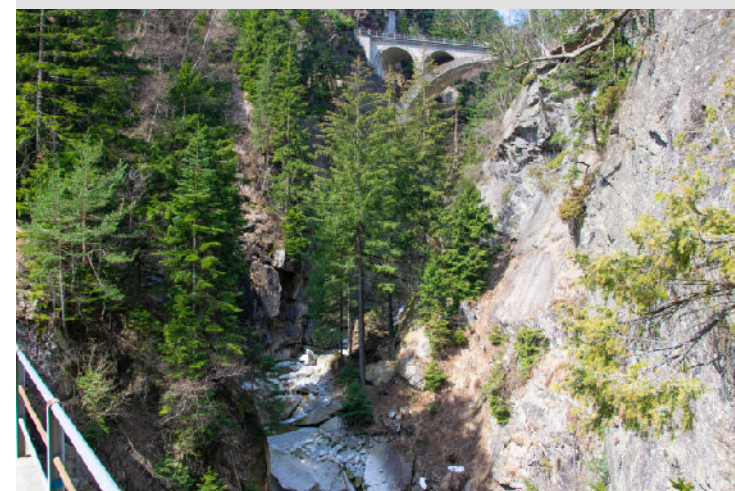
SCHUTZZIEL

Ungeschmälerte Erhaltung

SCHUTZMASSNAHMEN

Keine

18.04.2019



PFLEGE MASSNAHMEN

Keine

QUELLEN / LITERATUR

Verzeichnis der Schutzobjekte Kanton Uri 1979,

KANTONALES SCHUTZINVENTAR

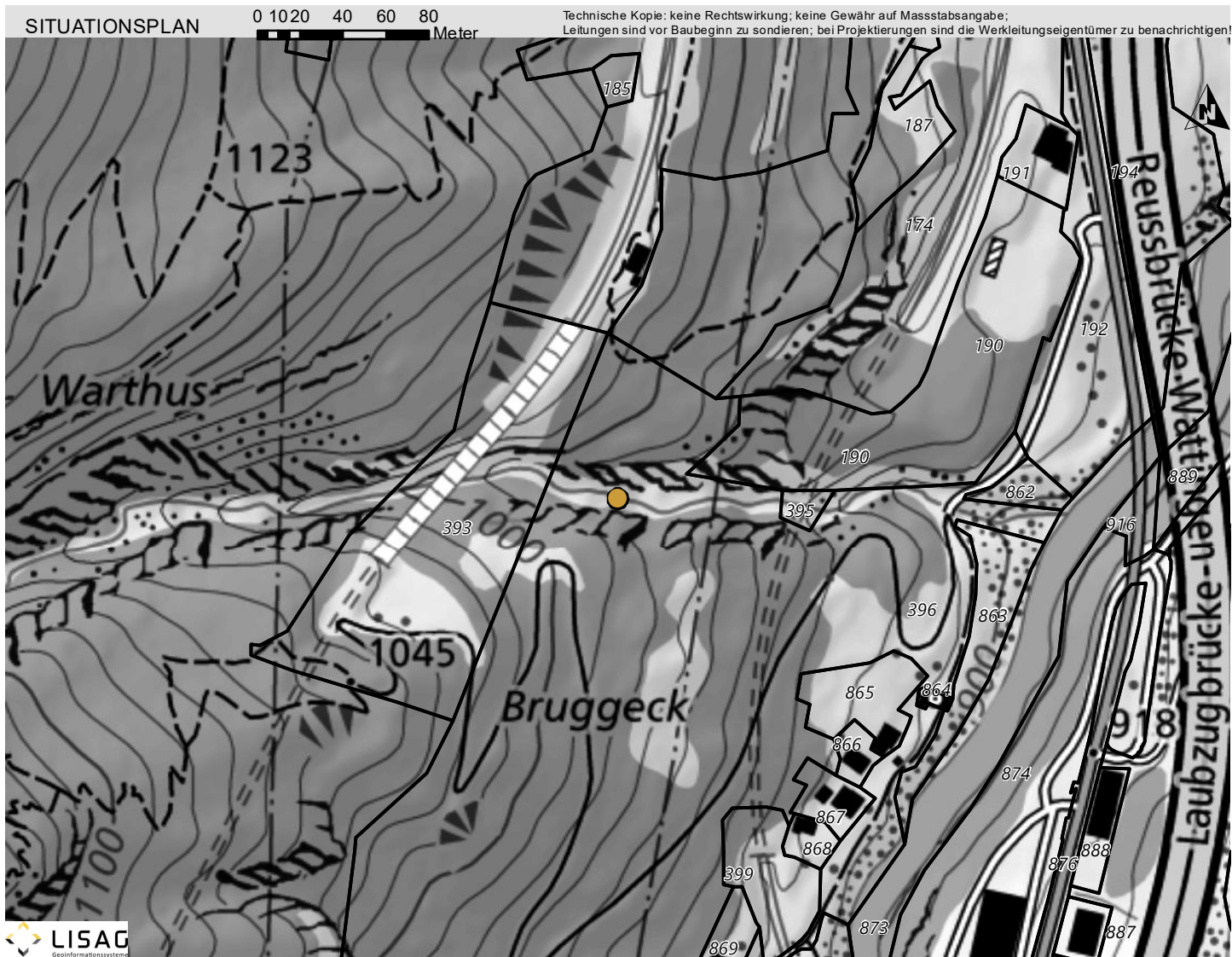
GEMEINDE
WASSEN

Rorbachwasserfall bei Wattingen

NO.1220.05
Geotop Lokal

Koordinaten: 2'688'385 / 1'172'335
Parzelle: 396

Aufnahme-Datum: 22.10.1979



BESCHREIBUNG

Markanter Wasserfall.

18.04.2019



SCHUTZZIEL

Ungeschmälernte Erhaltung des Wasserfalls.

SCHUTZMASSNAHMEN

Erhalt der offenen Wasserflächen. Verzicht auf Wassernutzungen.

23.03.2012



PFLEGEMASSNAHMEN

Keine

QUELLEN / LITERATUR

Verzeichnis der Schutzobjekte Kanton Uri 1979,

KANTONALES SCHUTZINVENTAR

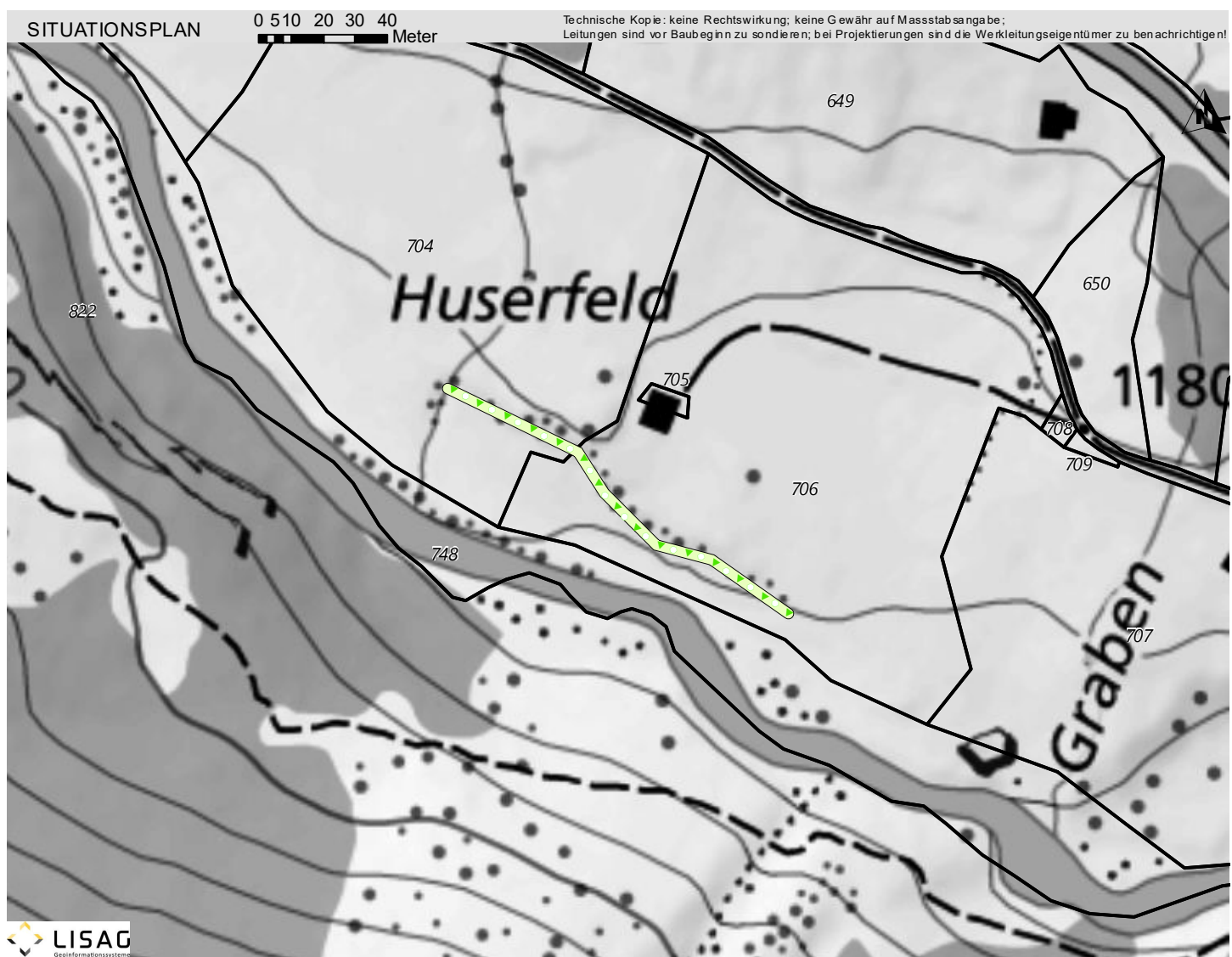
GEMEINDE
WASSEN

Hochhecke Husen

NO.1220.08
Hecke Lokal

Koordinaten: 2'686'414 / 1'174'807
Parzelle: 704, 706

Aufnahme-Datum: 21.12.2021



BESCHREIBUNG

Artenreiches Feldgehölz mit Gesteinsstrukturen.

18.04.2019



SCHUTZZIEL

Erhalt der Hecke inkl. Gesteinsstrukturen als arten- und strukturreiches Feldgehölz.

SCHUTZMASSNAHMEN

Förderung der Artenvielfalt, Förderung von dornenreichen und beerentragenden Arten; Rodungsverbot; keine Düngung; keine Deponien. Erlass eines Schutzreglementes zusammen mit dem Landschaftsschutzgebiet Meiental. Abschluss von Naturschutzvertrag.

18.04.2019



PFLEGE MASSNAHMEN

Regelmässige, selektiver Pflegeschnitte alle 5-6 Jahre.

QUELLEN / LITERATUR

Gemeinde WasSEN Inventar der schützenswerten Objekte und Landschaften, MS 7

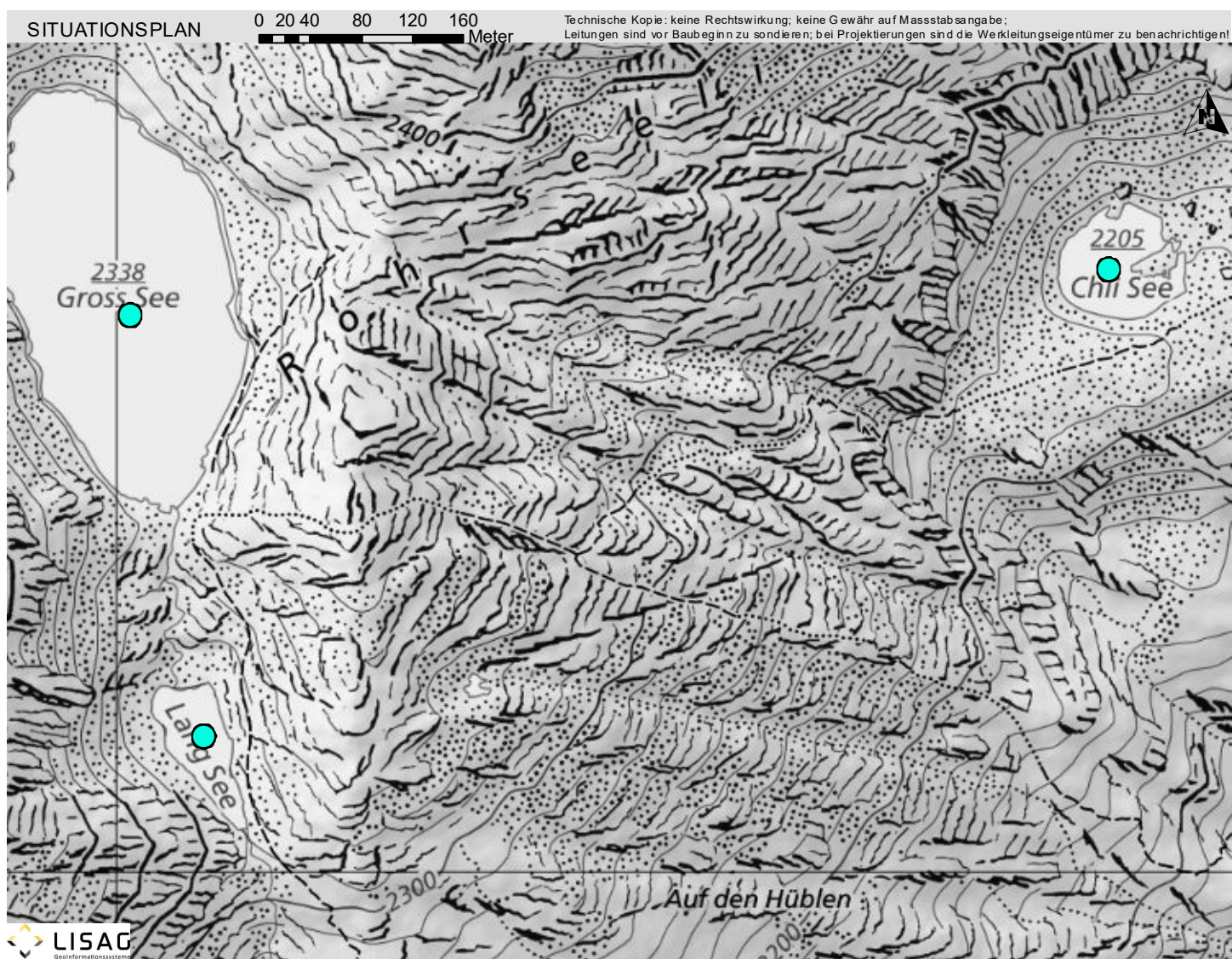
KANTONALES SCHUTZINVENTAR

 GEMEINDE
WASSEN

3 Seen (Gross See, Lang See, Chli See) Rohr
NO.1220.09
Gewässer Lokal

 Koordinaten: 2'685'394 / 1'172'290
Parzelle: 822

Aufnahme-Datum: 21.12.2021



BESCHREIBUNG

3 kleine Bergseen in arenaartiger, imposanter Landschaft.

30.09.2012



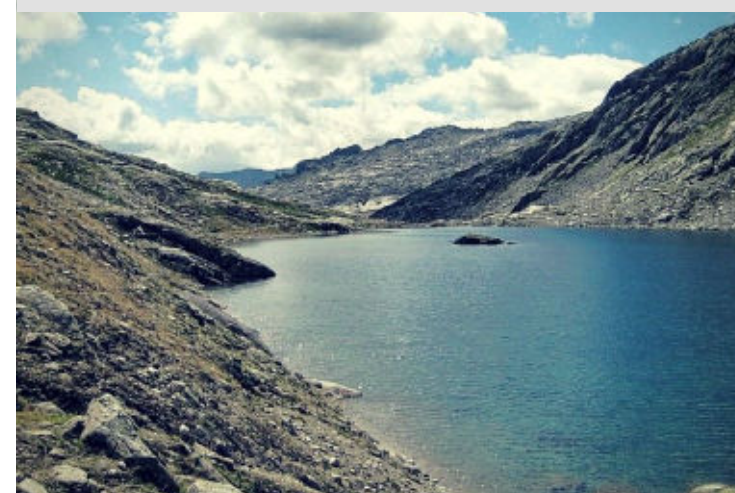
SCHUTZZIEL

Ungeschmälerter Erhalt der Bergseen mit ihren Strukturen und Umgebungszonen.

SCHUTZMASSNAHMEN

Erhalt der offenen Wasserflächen. Verzicht auf Wassernutzungen.

30.09.2012



PFLEGE MASSNAHMEN

Keine

QUELLEN / LITERATUR

BZO 2018, NO 09