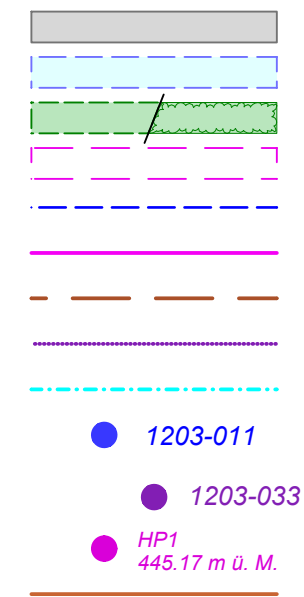


# Legende

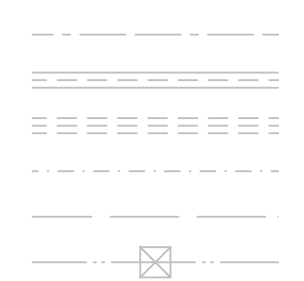
## Allgemein

- best. Strasse / Weg
- best. Gewässer
- Wald (AV-Daten / Waldfeststellung August 2017)
- Umriss Deponie Schwändi gem. Untersuchung Juni 2018
- Gewässerraum
- Waldstrassen
- Maschinenwege
- Gehwege
- Vitaparcours
- best. Grundwassermessstellen (Bohrungen)
- Grundwassermessstellen technische Untersuchung Deponie Schwändi
- Referenzpunkte
- Sondagen von Sept. 2018



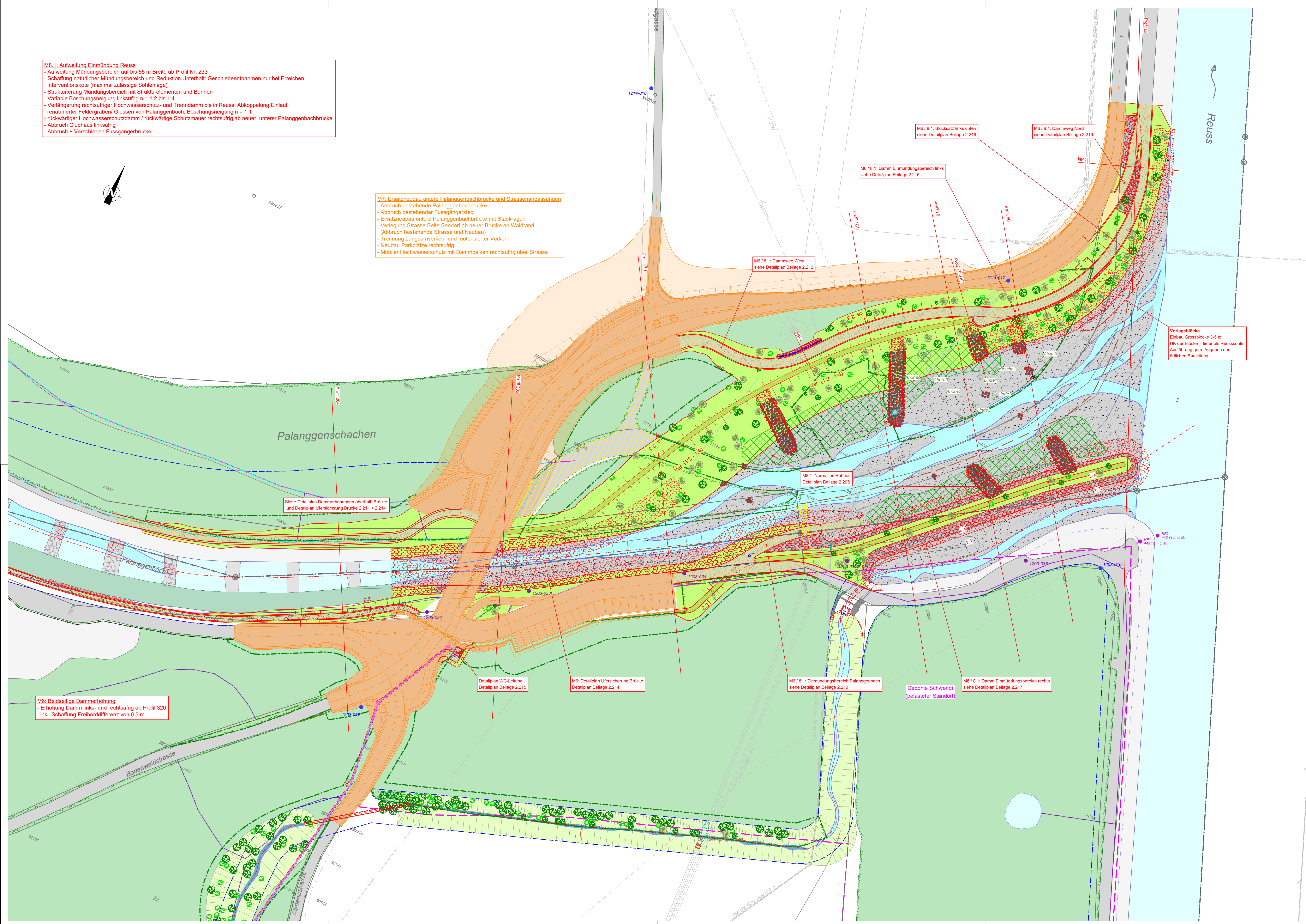
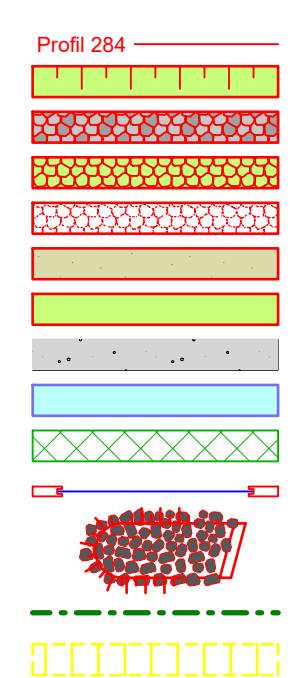
## Werkleitungen

- best. Wasser
- best. Regenwasser
- best. Schmutzwasser
- best. Telefon
- best. Elektro
- best. Freileitung



## Projekt

- Quersprofile
- Böschung
- Blocksatz in Hinterbeton
- Blocksatz in Filterschicht
- Blocksatz überdeckt
- Gehweg
- Bankett
- Kiessohle
- Flusslauf
- Zielvegetation Hartholzau
- mobiler HWS (Damm Balken)
- Blockbühne
- Rodungsgrenze
- Abbruch



**M8.1: Aufweitung Einmündung Reuss**  
 - Aufweitung Mündungsbereich auf bis 55 m Breite ab Profil Nr. 233  
 - Schaffung natürlicher Mündungsbereich und Reduktion Unterhalt: Geschiebeentnahmen nur bei Erreichen Interventionskote (maximal zulässige Schlenlage)  
 - Strukturierung Mündungsbereich mit Strukturelementen und Bühnen  
 - Variable Böschungsneigung linksufig n = 1.2 bis 1.4  
 - Verlängerung rechtsufiger Hochwasserschutz- und Trenndamm bis in Reuss, Abkoppelung Einlauf renaturierter Feldergraben/ Glessen von Palanggenbach, Böschungsneigung n = 1:1  
 - rückwärtiger Hochwasserschutzdamm / rückwärtige Schutzmauer rechtsufig ab neuer, unterer Palanggenbachbrücke  
 - Abbruch Clubhaus linksufig  
 - Abbruch + Verschieben Fussgängerbrücke

**M7: Ersatzneubau untere Palanggenbachbrücke und Strassenanpassungen**  
 - Abbruch bestehende Palanggenbachbrücke  
 - Abbruch bestehender Fussgängersteig  
 - Ersatzneubau untere Palanggenbachbrücke mit Staukragen  
 - Verlegung Strasse Seite Seedorf ab neuer Brücke an Waldrand (Abbruch bestehende Strasse und Neubau)  
 - Trennung Langsamverkehr und motorisierter Verkehr  
 - Neubau Parkplätze rechtsufig  
 - Mobiler Hochwasserschutz mit Dammbalken rechtsufig über Strasse

**M6: Beidseitige Dammerrhöhung**  
 - Erhöhung Damm links- und rechtsufig ab Profil 320 inkl. Schaffung Freiborddifferenz von 0.5 m

Siehe Detailplan Dammerrhöhungen oberhalb Brücke und Detailplan Ufersicherung Brücke 2.211 + 2.214

Detailplan WC-Leitung  
 Detailplan Beilage 2.215

M6: Detailplan Ufersicherung Brücke  
 Detailplan Beilage 2.214

M6 / 8.1: Einmündungsbereich Palanggenbach  
 siehe Detailplan Beilage 2.210

Deponie Schwändi  
 (belasteter Standort)

M6 / 8.1: Damm Einmündungsbereich rechts  
 siehe Detailplan Beilage 2.217

Vorlageblöcke Einbau Grossblöcke 3-5 to. UK der Blöcke = tiefer als Reusssohle. Ausführung gem. Angaben der örtlichen Bauleitung.

KANTON URI



Amt für Tiefbau

Hochwasserschutz  
 Palanggenbach, Baulos 2

Massnahme 6+8.1:  
 Beidseitige Dammerrhöhung ab  
 Profil 320 und Aufweitung Einmündung Reuss

Situation 1:500

Phase: Ausführungsplan  
 Beilage: 2.202\_D

Plan Format	Plan Nummern
0.60 x 1.05 = 0.63m <sup>2</sup>	Amt für Tiefbau Ingenieurbüro 6.243.7_51.515_D

Projektverfasser: KIBLING + ZBINDEN AG INGENIEUR PLANER LISIG BRUNNENSTRASSE 37   3000 BERNE 14 TEL. 031 370 11 70   FAX 031 370 11 71	Datum	Gez.	Ges.	Datum	Gez.	Ges.
	13.01.2021	ay	mk	f		
	03.08.2021	jal/eh	mk	g		
	26.11.2021	ay	mk	h		
	17.01.2022	ay	mk	i		
	28.01.2022	ay	mk	j		
Genehmigung:						
Datum: 28.01.2022 Datum: 28.01.2022 Datum: 28.01.2022						

