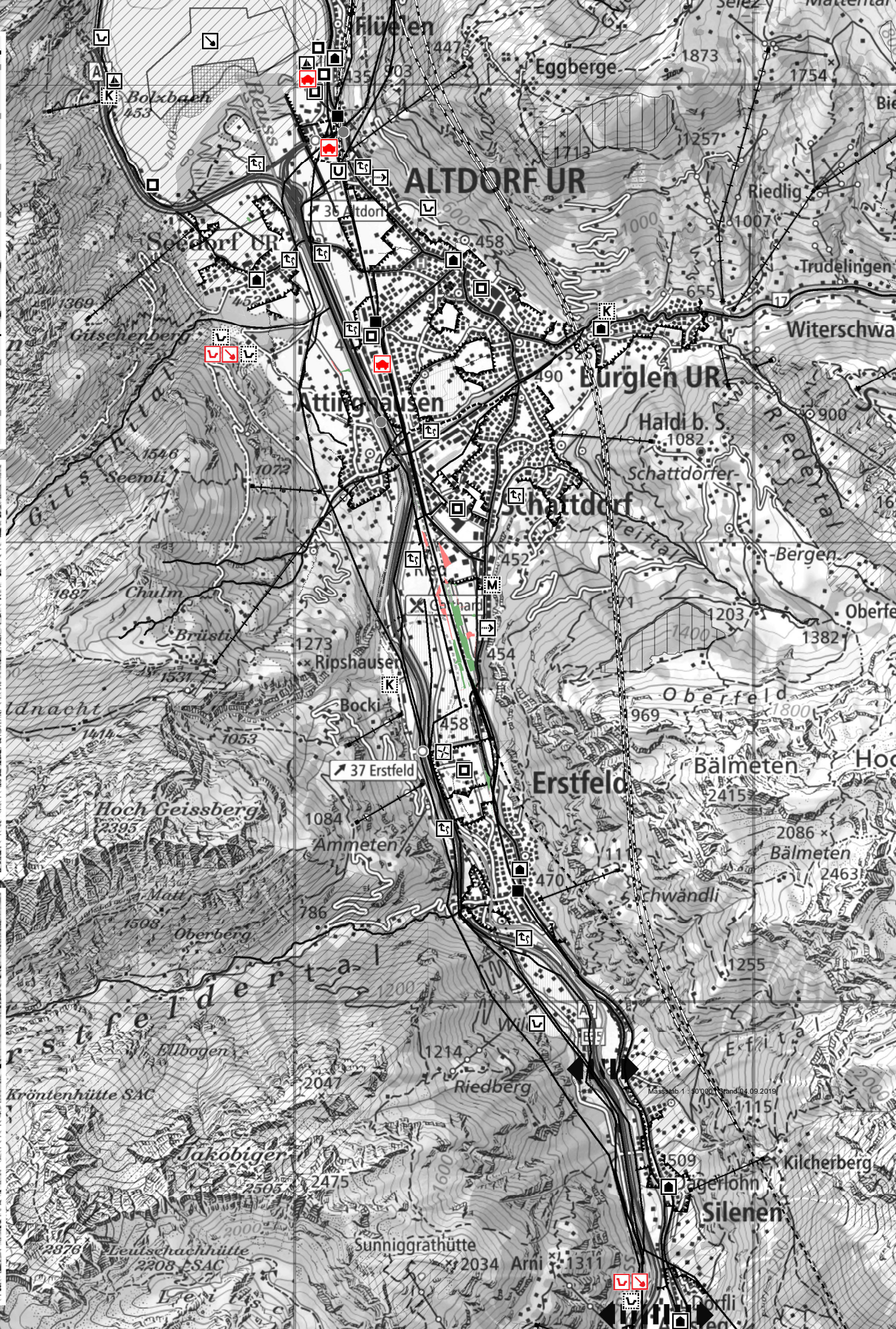
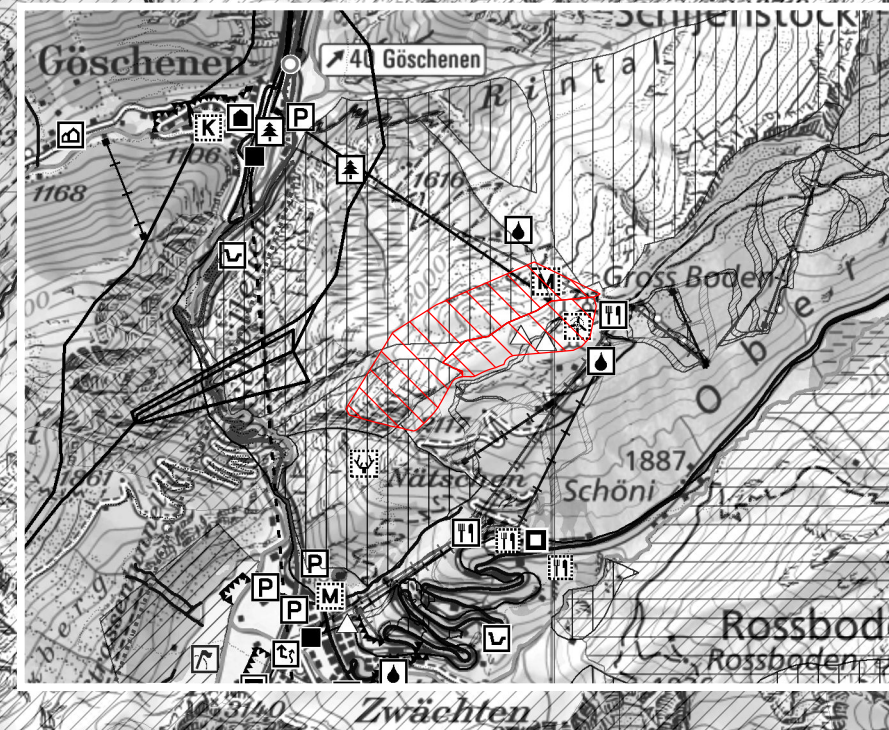
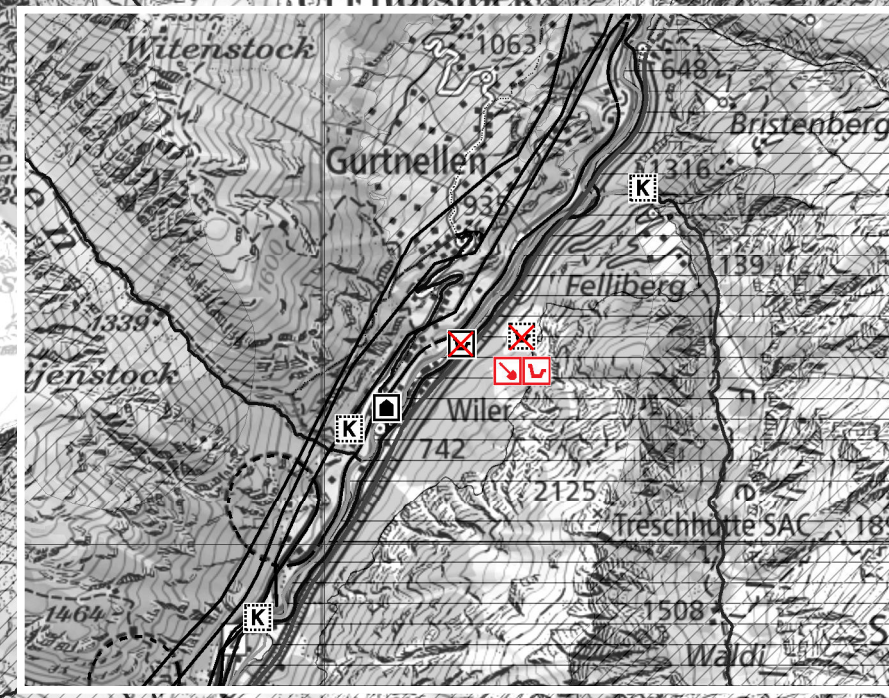
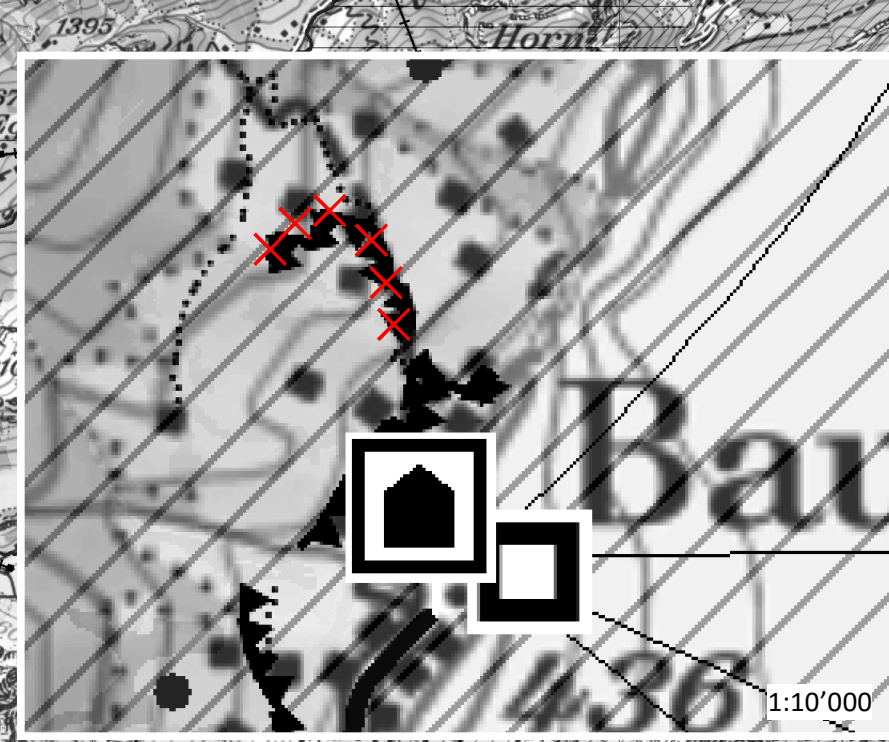




KANTONALER RICHTPLAN  
RICHTPLANKARTE



Richtplananpassung 2022

Änderungen

Richtplanthema	Querverweis / Kapitel
Siedlungsbegrenzungslinie aufgehoben	4.1
FFF entfernt	6.2
FFF neu	6.2
Abbaugbiet	7.1
Seeverlad	7.1
Abfallentsorgung / Deponie	7.2
Abfallentsorgung / Deponie	7.2
Windenergiegebiet	7.5

Hinweise  
 Projektleitung: Amt für Raumentwicklung Uri  
 Kartenbearbeitung: Lisag AG  
 Datengrundlage: Lisag AG  
 Swisstopo ©, reproduziert mit Bewilligung

Stand: Erlass Regierungsrat, 09.05.2023

