

KANTONALES SCHUTZINVENTAR

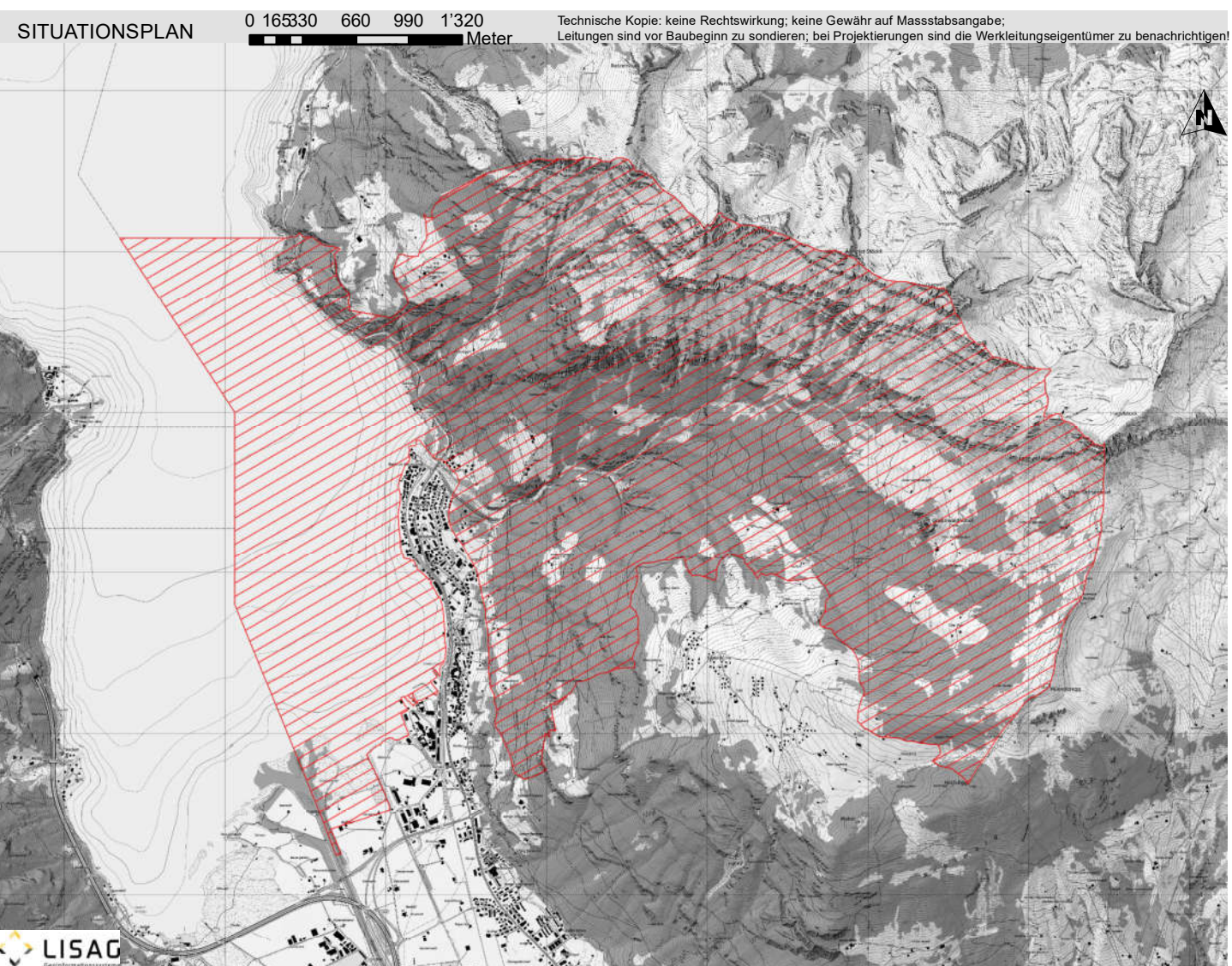
GEMEINDE
FLÜELEN

Landschaft BLN-Gebiet Vierwaldstättersee

LS.1207.01
Landschaft National

Koordinaten: 2°69'487 / 1°19'691
Parzelle: div.

Aufnahme-Datum: 13.06.2023



BESCHREIBUNG

Teilraum Urnersee des BLN-Objektes Vierwaldstättersee auf Gemeindegebiet mit Axen, Gibel, Bodmi, Gruonbergli und Hüttenboden. Weitgehend ursprüngliche und natürliche Seen- und Berglandschaft im Zentrum der Schweiz mit einer Vielzahl an wertvollen geologischen Elementen und schutzwürdigen Lebensräumen wie wertvolle Waldgesellschaften und Trocken- und Feuchtbiotope sowie natürliche Ufer und Unterwasserlebensräume.

21.10.2012



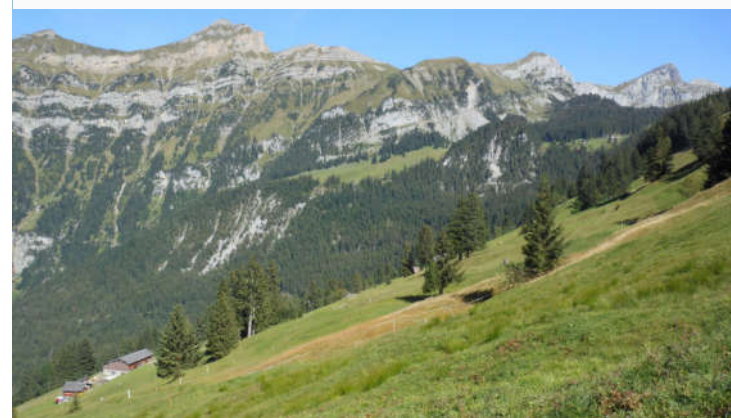
SCHUTZZIEL

Alle nach NHG und anderen relevanten Rechtsgrundlagen geschützten und/oder schutzwürdigen Biotope und Biotopelemente sowie weitere Biotope sind in ihrem Bestand und ihrer Qualität zu erhalten, unter anderem die Flachmoore, Wildheuplanggen und natürlichen Seeuferbereiche. Erhalt der die bäuerliche Kulturlandschaft prägenden Strukturen wie Hecken, Obstgärten, Einzelbäume, Trockenmauern oder markante Felsblöcke. Zu erhalten sind auch die geomorphologischen und geologischen Strukturen und die besonderen Denkmalpflegeobjekte. Die Landschaft ist vor Veränderungen zu schützen, welche die Schönheit oder nationale Bedeutung beeinträchtigen. Schutz und Förderung von Lebensräumen seltener, gefährdeter und geschützter Tier- und Pflanzenarten. Erhalt der standortangepassten land- und forstwirtschaftlichen Nutzung.

SCHUTZMASSNAHMEN

Erlass eines Schutzreglementes über den ganzen Teilraum Urnersee, in welchem sämtliche Schutzmassnahmen, die land- und forstwirtschaftliche Nutzung, aber auch die Tourismus- und Freizeitnutzung detailliert geregelt werden; Abschluss von Naturschutzverträgen für die allfällig notwendige Bewirtschaftung und Nutzung der wertvollen Lebensräumen und landschaftsprägenden Strukturen.

21.10.2012



QUELLEN / LITERATUR

Bundesinventar der Landschaften und Naturdenkmäler von nationaler Bedeutung (BLN), 1606