

KANTONALES SCHUTZINVENTAR

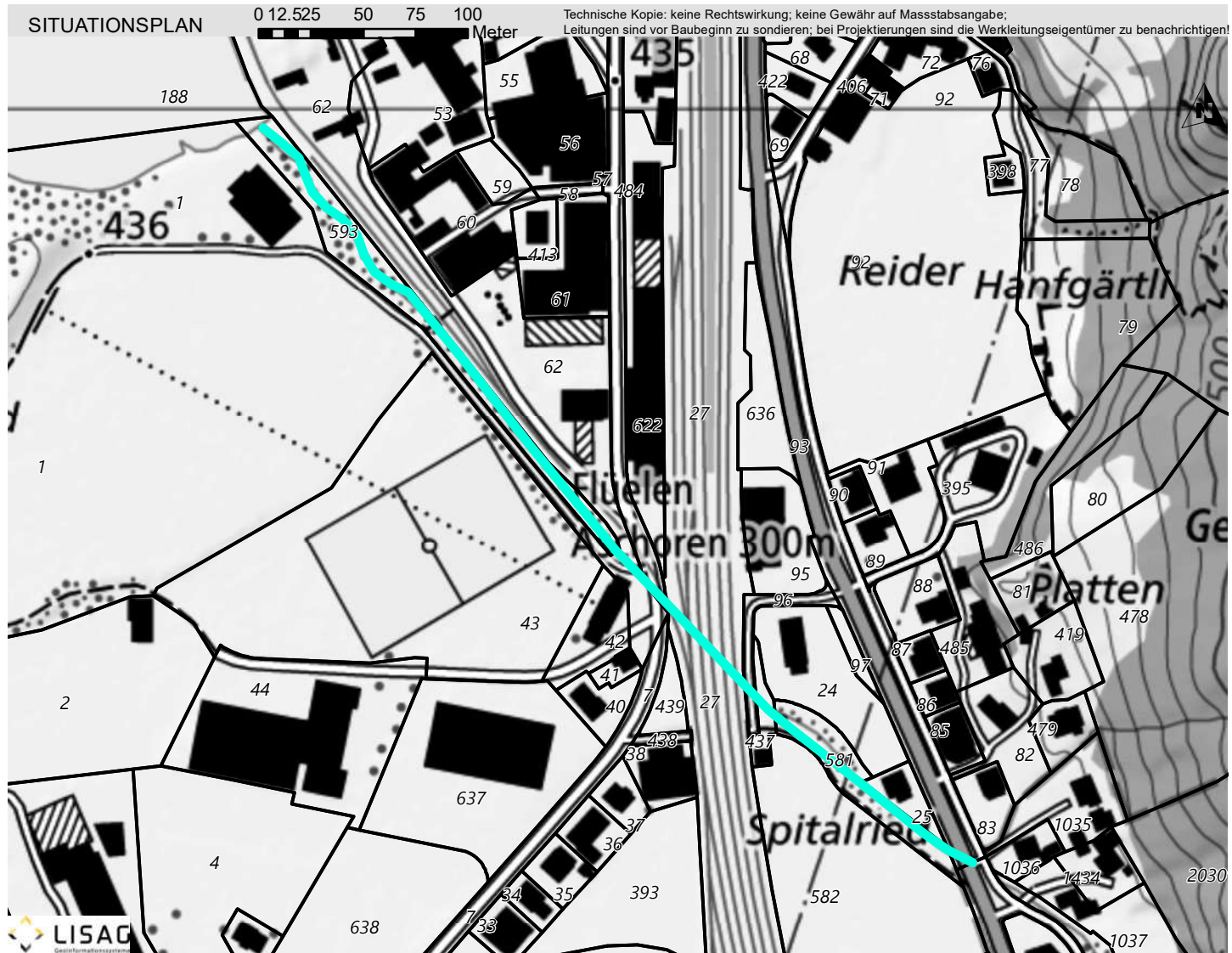
GEMEINDE
FLUELEN

Fliessgewässer Dorfbach

NO.1207.02
Fliessgewässer Regional

Koordinaten: 2°69'300 / 1°19'4'804
Parzelle: 27; 62; 93; 484; 1; 593; 96; 437; 581; 2303

Aufnahme-Datum: 21.12.2010



BESCHREIBUNG

Revitalisiertes Meliorationsgewässer mit reich strukturierten Uferbereichen.

22.07.2013



SCHUTZZIEL

Erhalt des naturnahen Bachlaufes mit den Uferböschungen und der Gewässer- und Geschiebedynamik als Lebensraum für gefährdete und geschützte Tier- und Pflanzenarten.

SCHUTZMASSNAHMEN

Erlass eines Schutzreglementes mit allen renaturierten Bachläufen in der Urner Reusebene. Keine Veränderung des Gewässerlaufs und der natürlichen Gewässer- und Geschiebedynamik; Ausscheidung von extensiv genutztem Gewässerraum. Abschluss von Naturschutzvertrag.

22.07.2013



QUELLEN / LITERATUR

KANTONALES SCHUTZINVENTAR

GEMEINDE
FLÜELEN

Milchbachhöhle Lauwital

NO.1207.04
Geotop Lokal

Koordinaten: 2'690'300 / 1'197'289
Parzelle: 2010

Aufnahme-Datum: 22.10.1979



SCHUTZZIEL

Ungeschmälerter Erhaltung.

SCHUTZMASSNAHMEN

Keine Veränderung der Bodenoberfläche.

BESCHREIBUNG

Höhle im südlichsten Teil der Axenfluh zwischen Sulzegg und Lauwital. Ein Markiersversuch im Jahr 1923 zeigte, dass der Alplersee nördlich der Rophaienette in die Milchbachhöhle entwässert.

QUELLEN / LITERATUR

Verzeichnis der Schutzobjekte Kanton Uri 1979,

KANTONALES SCHUTZINVENTAR

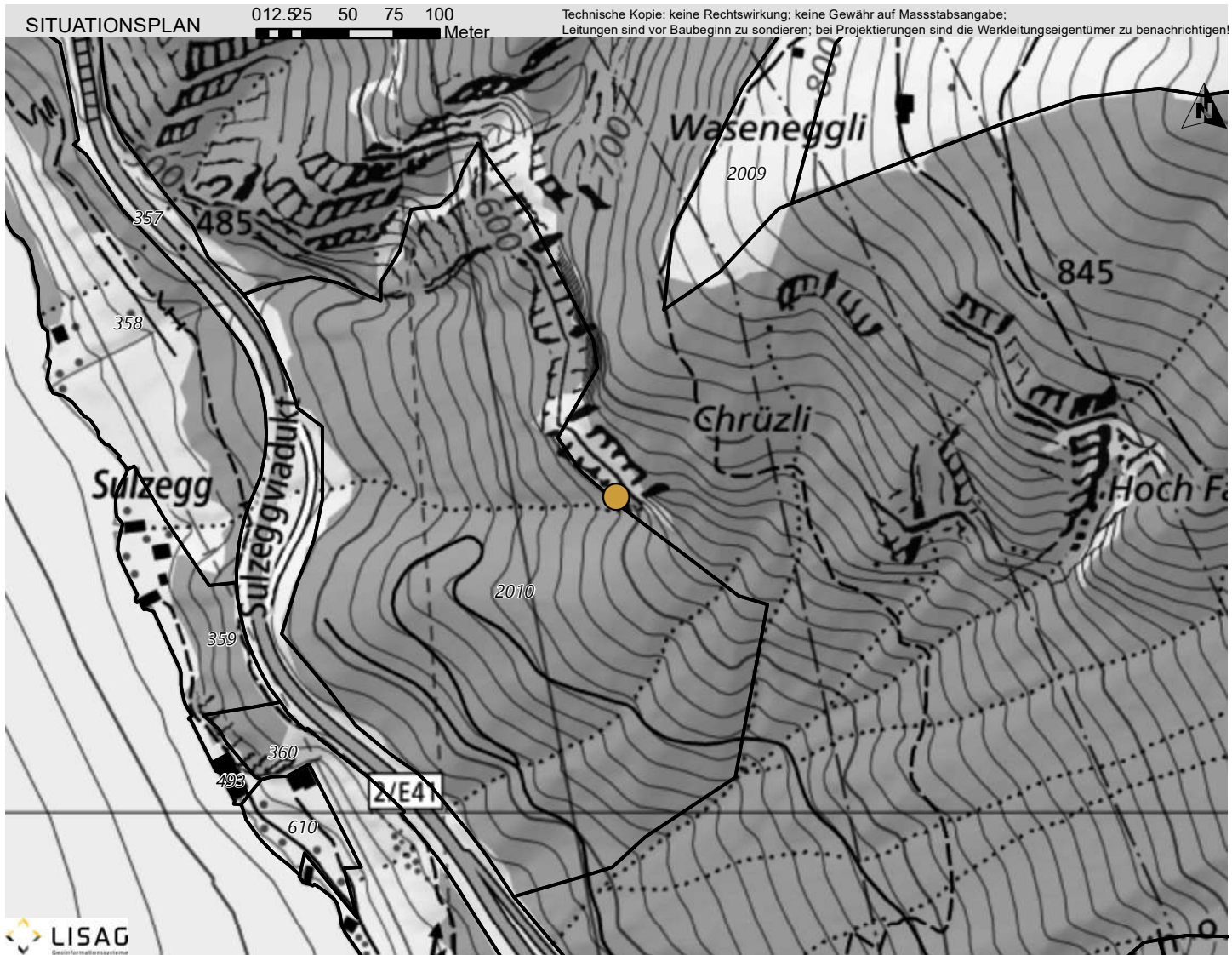
GEMEINDE
FLÜELEN

Hustalbachhöhle Krüzlifluh-Sulzegg

NO.1207.05
Geotop Lokal

Koordinaten: 2'690'391 / 1'197'173
Parzelle: 2039

Aufnahme-Datum: 22.10.1979



LISAG
Geoinformationssysteme

BESCHREIBUNG

Höhle in der Axenfluh zwischen Sulzegg und Lauwital.

SCHUTZZIEL

Ungeschmälerter Erhaltung.

SCHUTZMASSNAHMEN

Keine Veränderung der Bodenoberfläche.

QUELLEN / LITERATUR

Verzeichnis der Schutzobjekte Kanton Uri 1979,

KANTONALES SCHUTZINVENTAR

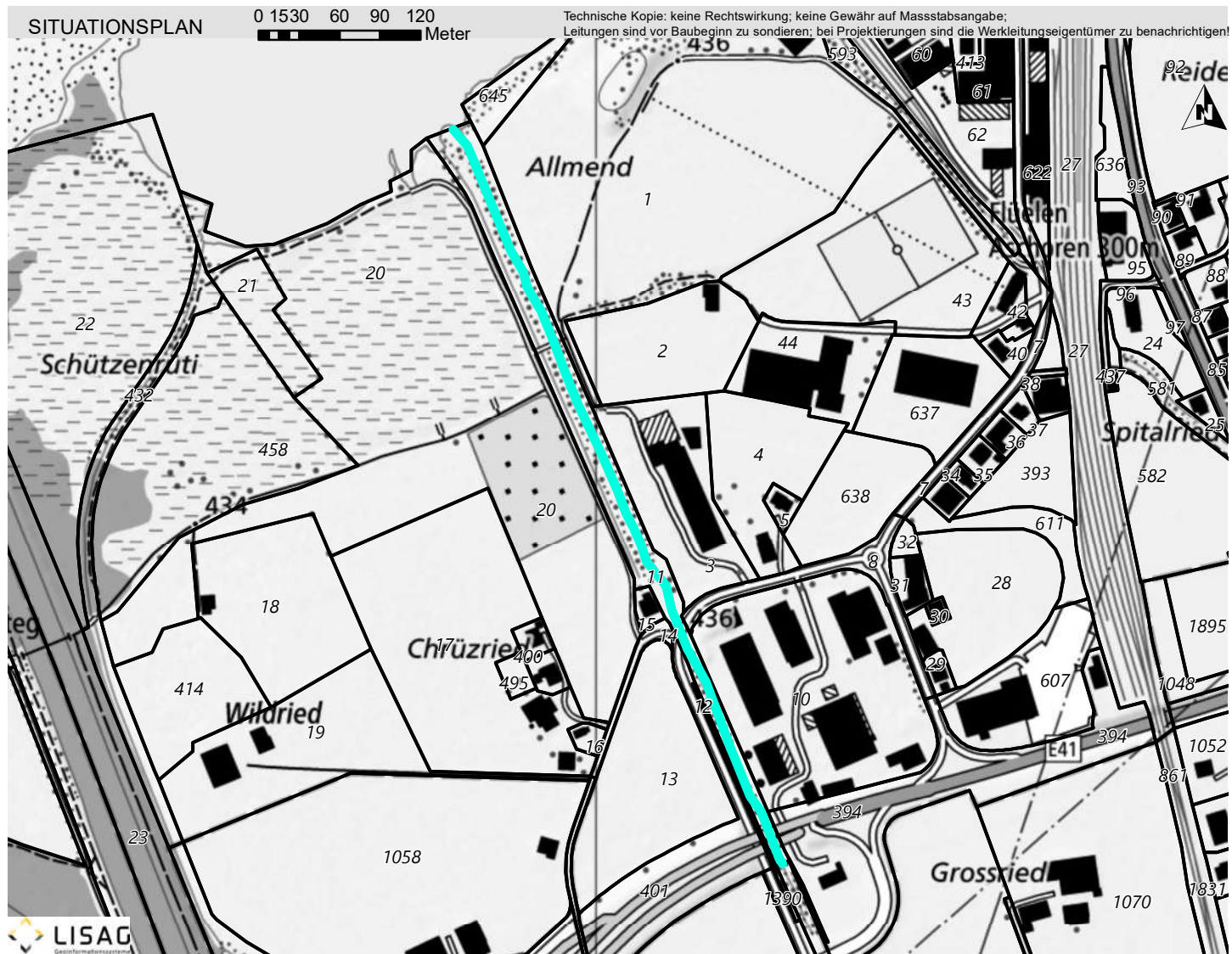
GEMEINDE
FLUELEN

Fließgewässer Giessen

NO.1207.08
Fließgewässer Regional

Koordinaten: 2°69'017 / 1°19'4'608
Parzelle: 11; 1067

Aufnahme-Datum: 21.12.2010



BESCHREIBUNG

Revitalisiertes Meliorationsgewässer mit reich strukturierten Uferbereichen.

12.10.2022



SCHUTZZIEL

Erhalt des naturnahen Bachlaufes mit den Uferböschungen und der Gewässer- und Geschiebedynamik als Lebensraum für gefährdete und geschützte Tier- und Pflanzenarten.

SCHUTZMASSNAHMEN

Erlass eines Schutzreglementes mit allen renaturierten Bachläufen in der Urner Reussebenen. Keine Veränderung des Gewässerverlaufs und der natürlichen Gewässer- und Geschiebedynamik; Ausscheidung von extensiv genutztem Gewässerraum. Abschluss Naturschutzvertrag.

12.10.2022



QUELLEN / LITERATUR

KANTONALES SCHUTZINVENTAR

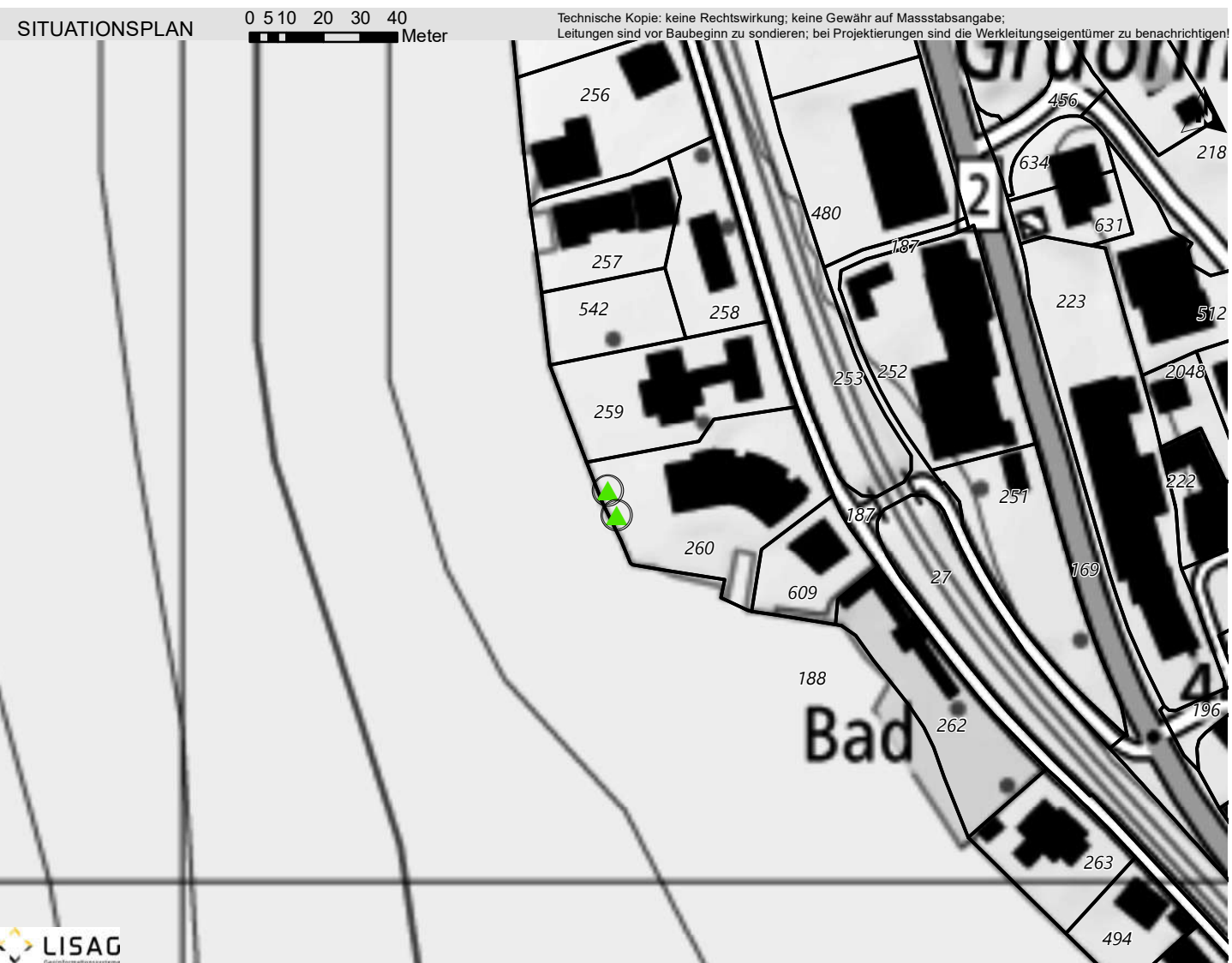
GEMEINDE
FLÜELEN

Weidenbäume

NO.1207.09
Einzelgehölz Lokal

Koordinaten: 2'690'117 / 1'196'103
Parzelle: 260

Aufnahme-Datum: 13.06.2023



BESCHREIBUNG

Zwei Weiden am Seeufer.

12.10.2022



SCHUTZZIEL

Erhalt der Bäume.

SCHUTZMASSNAHMEN

Bei Abgang ist eine gleichwertige Ersatzpflanzung an Ort zu leisten.

12.10.2022



QUELLEN / LITERATUR

Lebensrauminventar der Gemeinde Flüelen 1994,

KANTONALES SCHUTZINVENTAR

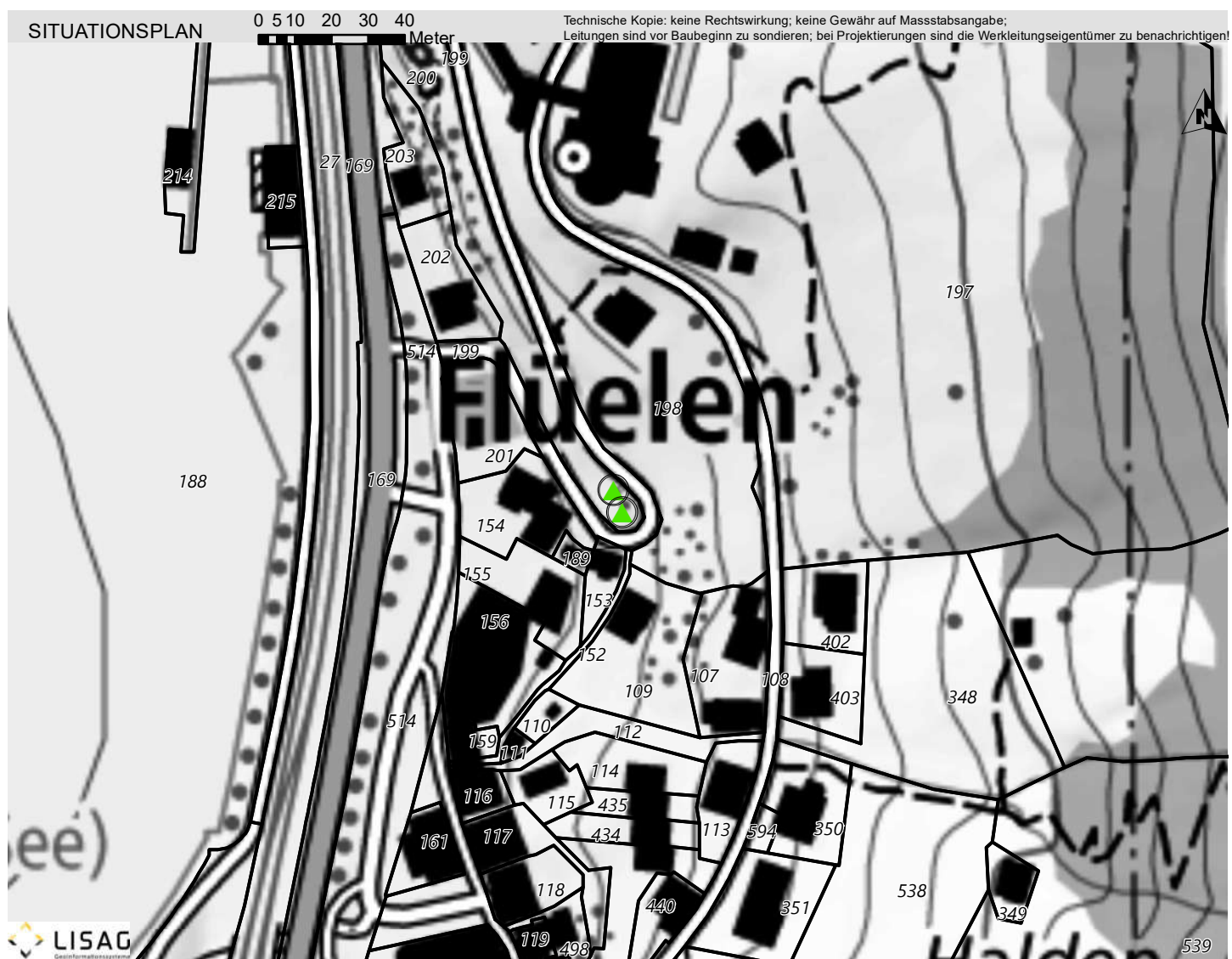
GEMEINDE
FLÜELEN

Blutbuchen

NO.1207.10
Einzelgehölz Lokal

Koordinaten: 2'690'480 / 1'195'527
Parzelle: 200

Aufnahme-Datum: 13.06.2023



BESCHREIBUNG

Zwei Blutbuchen in der ersten Kurve der Grundbuelstrasse.

12.10.2022



SCHUTZZIEL

Erhalt der Bäume.

SCHUTZMASSNAHMEN

Bei Abgang ist eine gleichwertige Ersatzpflanzung an Ort zu leisten.

12.10.2022



QUELLEN / LITERATUR

Lebensrauminventar der Gemeinde Flüelen 1994,

KANTONALES SCHUTZINVENTAR

GEMEINDE
FLÜELEN

Hoch- und Niederhecke neben Sportplatz

NO.1207.11
Hecke Lokal

Koordinaten: 2'690'072 / 1'194'767
Parzelle: 1; 43

Aufnahme-Datum: 13.06.2023

SITUATIONSPLAN 0 5 10 20 30 40 Meter Technische Kopie: keine Rechtswirkung; keine Gewähr auf Massstabsangabe; Leitungen sind vor Baubeginn zu sondieren; bei Projektierungen sind die Werkleitungseigentümer zu benachrichtigen!



LISAG

BESCHREIBUNG

Hecke mit Weiden, Brombeeren, Holunder und gemeiner Schneeball.

12.10.2022



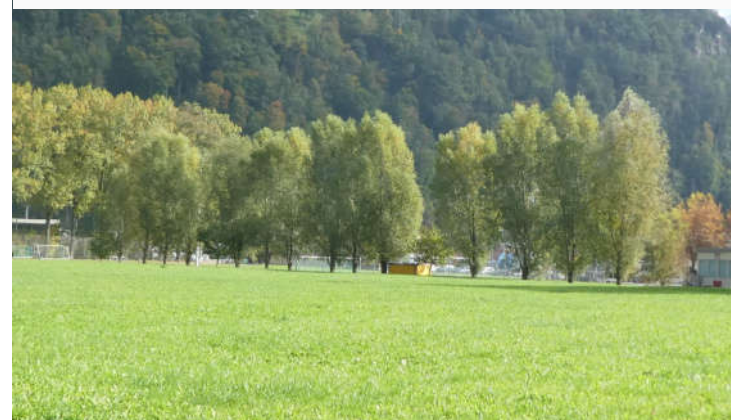
SCHUTZZIEL

Erhaltung und Aufwertung der Hecke inkl. Steinstrukturen. Erhalt und Förderung von extensiv genutzten, mindestens 3 m breiten Krautsäumen entlang der Hecke.

SCHUTZMASSNAHMEN

Keine Veränderung der Gehölzfläche. Abschluss eines Naturschutzvertrages.

12.10.2022



der Krautsäume. Anlegen von Kleinstrukturen innerhalb der Hecke.

QUELLEN / LITERATUR

Lebensrauminventar der Gemeinde Flüelen 1994, G37

KANTONALES SCHUTZINVENTAR

GEMEINDE
FLÜELEN

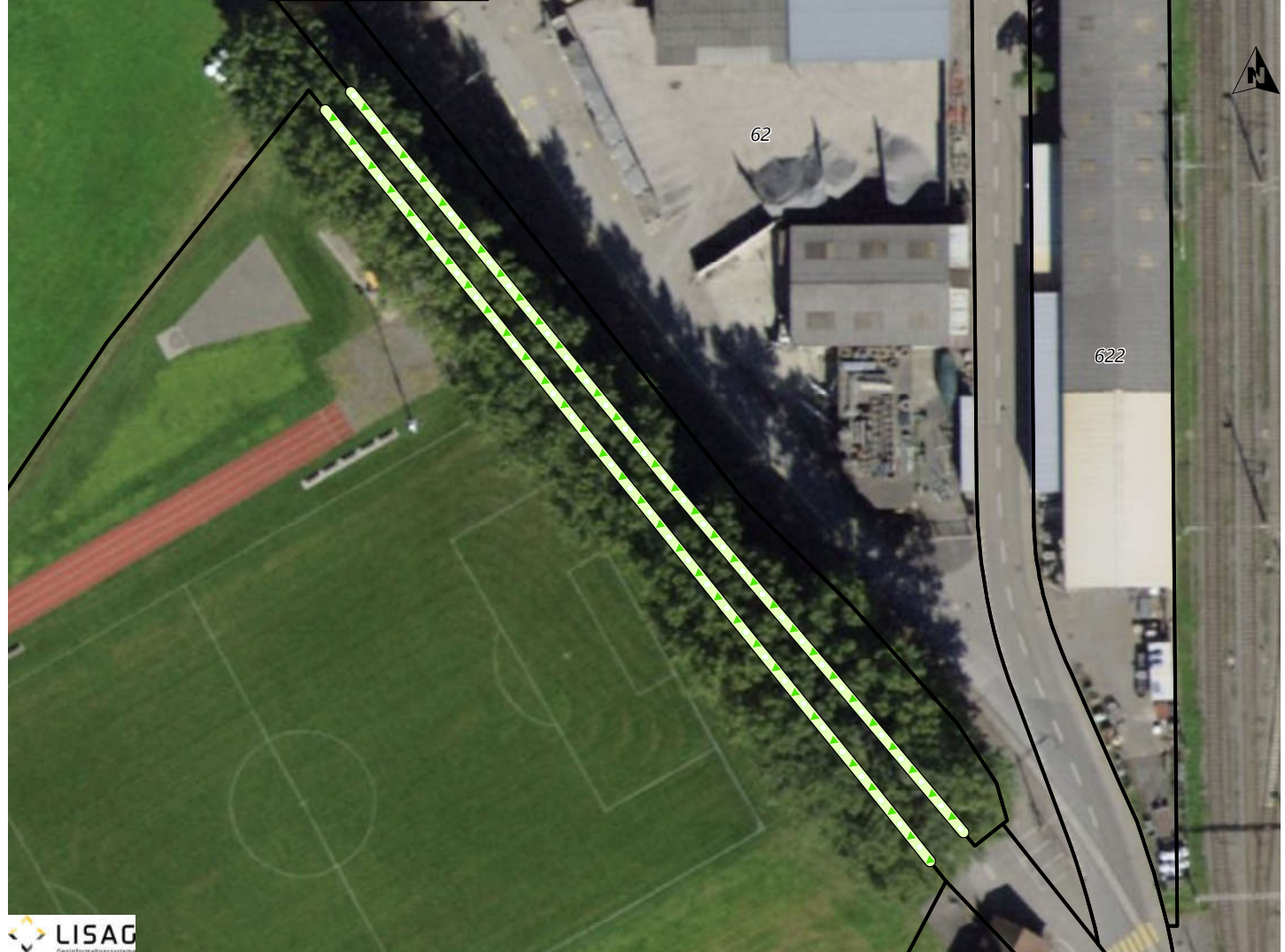
Pappelallee am Dorfbach

NO.1207.12
Hecke Lokal

Koordinaten: 2'690'252 / 1'194'858
Parzelle: 1

Aufnahme-Datum: 13.06.2023

SITUATIONSPLAN 0 3.5 7 14 21 28 Meter Technische Kopie: keine Rechtswirkung; keine Gewähr auf Massstabsangabe; Leitungen sind vor Baubeginn zu sondieren; bei Projektierungen sind die Werkleitungseigentümer zu benachrichtigen!



LISAG

BESCHREIBUNG

Allee mit Pappeln am Dorfbach.

12.10.2022



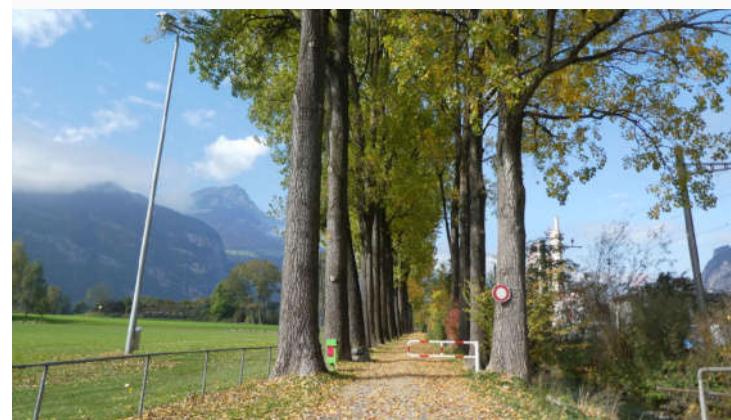
SCHUTZZIEL

Erhalt der Allee.

SCHUTZMASSNAHMEN

Bei Abgang ist eine gleichwertige Ersatzpflanzung an Ort zu leisten.

12.10.2022



QUELLEN / LITERATUR

Lebensrauminventar der Gemeinde Flüelen 1994,

KANTONALES SCHUTZINVENTAR

GEMEINDE
FLÜELEN

Hoch- und Niederhecke Allmeini

NO.1207.13
Hecke Lokal

Koordinaten: 2'690'024 / 1'194'942
Parzelle: 1

Aufnahme-Datum: 13.06.2023



BESCHREIBUNG

Hecke mit Weiden, Eschen, Brombeere, Heckenrosen und Schilf.

12.10.2022



SCHUTZZIEL

Erhaltung und Aufwertung der Hecke inkl. Steinstrukturen. Erhalt und Förderung von extensiv genutzten, mindestens 3 m breiten Krautsäumen entlang der Hecke.

SCHUTZMASSNAHMEN

Keine Veränderung der Gehölzfläche. Abschluss eines Naturschutzvertrages.

12.10.2022



der Krautsäume. Anlegen von Kleinstrukturen innerhalb der Hecke.

QUELLEN / LITERATUR

Lebensrauminventar der Gemeinde Flüelen 1994, G34

KANTONALES SCHUTZINVENTAR

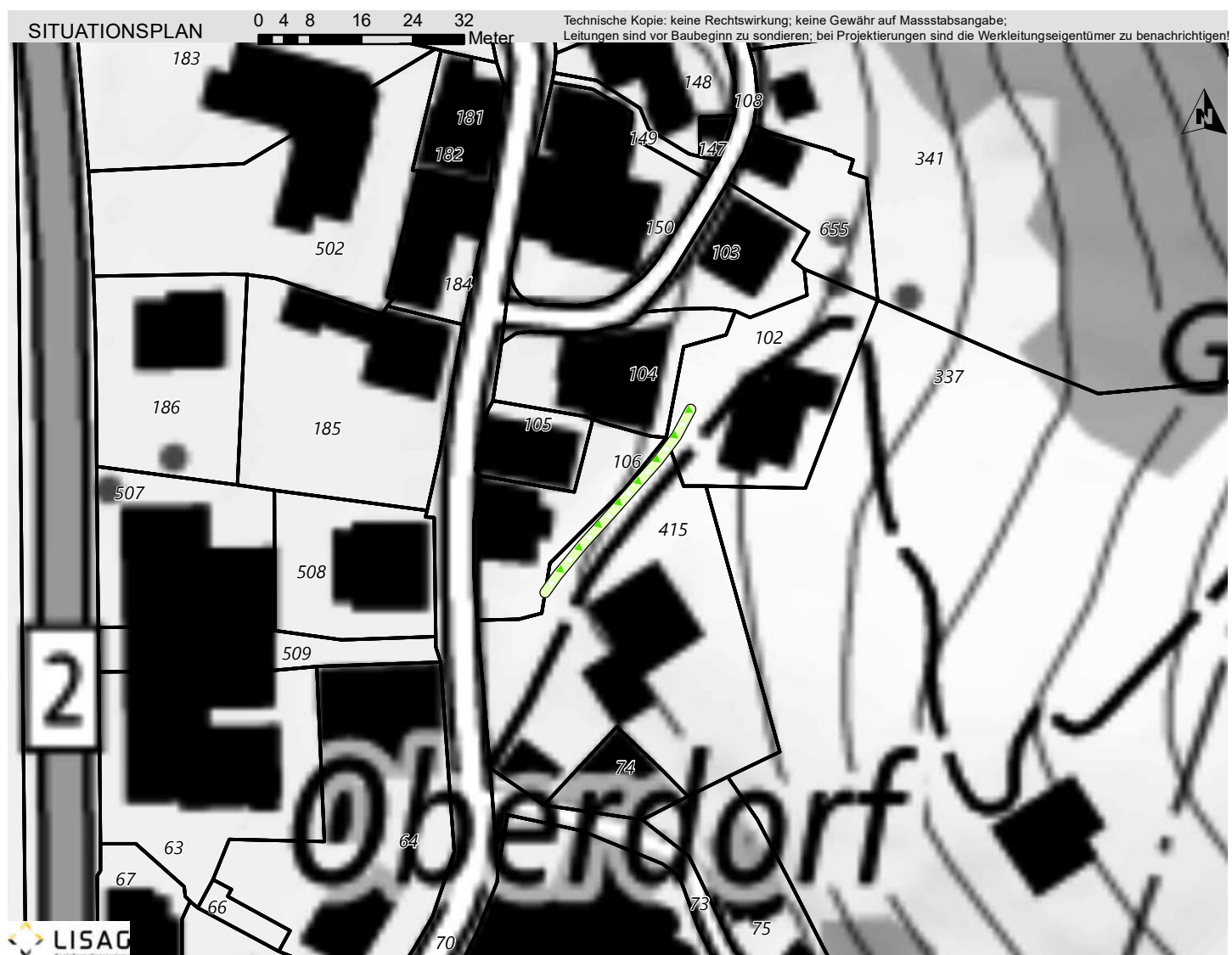
GEMEINDE
FLÜELEN

Niederhecke Oberdorf

NO.1207.14
Hecke Lokal

Koordinaten: 2°69'48.3" / 1°19'51.32"
Parzelle: 102; 415

Aufnahme-Datum: 13.06.2023



BESCHREIBUNG

Uferbestockung des Waldbächlein mit Brombeeren, davon zweigt eine Hecke zwischen zwei Häusern ab.



SCHUTZZIEL

Erhaltung und Aufwertung der Hecke inkl. Steinstrukturen. Erhalt und Förderung von extensiv genutzten, mindestens 3 m breiten Krautsäumen entlang der Hecke.

SCHUTZMASSNAHMEN

Keine Veränderung der Gehölzfläche. Abschluss eines Naturschutzvertrages.

12.10.2022



der Krautsäume. Anlegen von Kleinstrukturen innerhalb der Hecke.

QUELLEN / LITERATUR

Lebensrauminventar der Gemeinde Flüelen 1994, G33

KANTONALES SCHUTZINVENTAR

 GEMEINDE
FLÜELEN

Ufergehölz und Hochhecke
NO.1207.15
Hecke Lokal

 Koordinaten: 2'690'563 / 1'195'448
Parzelle: 538

Aufnahme-Datum: 13.06.2023


BESCHREIBUNG

Ufergehölz entlang von Bächlein mit Pappel, Hasel, Brombeer und Holunder.

12.10.2022


SCHUTZZIEL

Erhaltung und Aufwertung der Hecke inkl. Steinstrukturen. Erhalt und Förderung von extensiv genutzten, mindestens 3 m breiten Krautsäumen entlang der Hecke.

SCHUTZMASSNAHMEN

Keine Veränderung der Gehölzfläche. Abschluss eines Naturschutzvertrages.

12.10.2022

der Krautsäume. Anlegen von Kleinstrukturen innerhalb der Hecke.

QUELLEN / LITERATUR

Lebensrauminventar der Gemeinde Flüelen 1994, G30

KANTONALES SCHUTZINVENTAR

 GEMEINDE
FLÜELEN

Hecke Oberdorf

 NO.1207.16
Hecke Lokal

 Koordinaten: 2'690'514 / 1'195'557
Parzelle: 198

Aufnahme-Datum: 13.06.2023

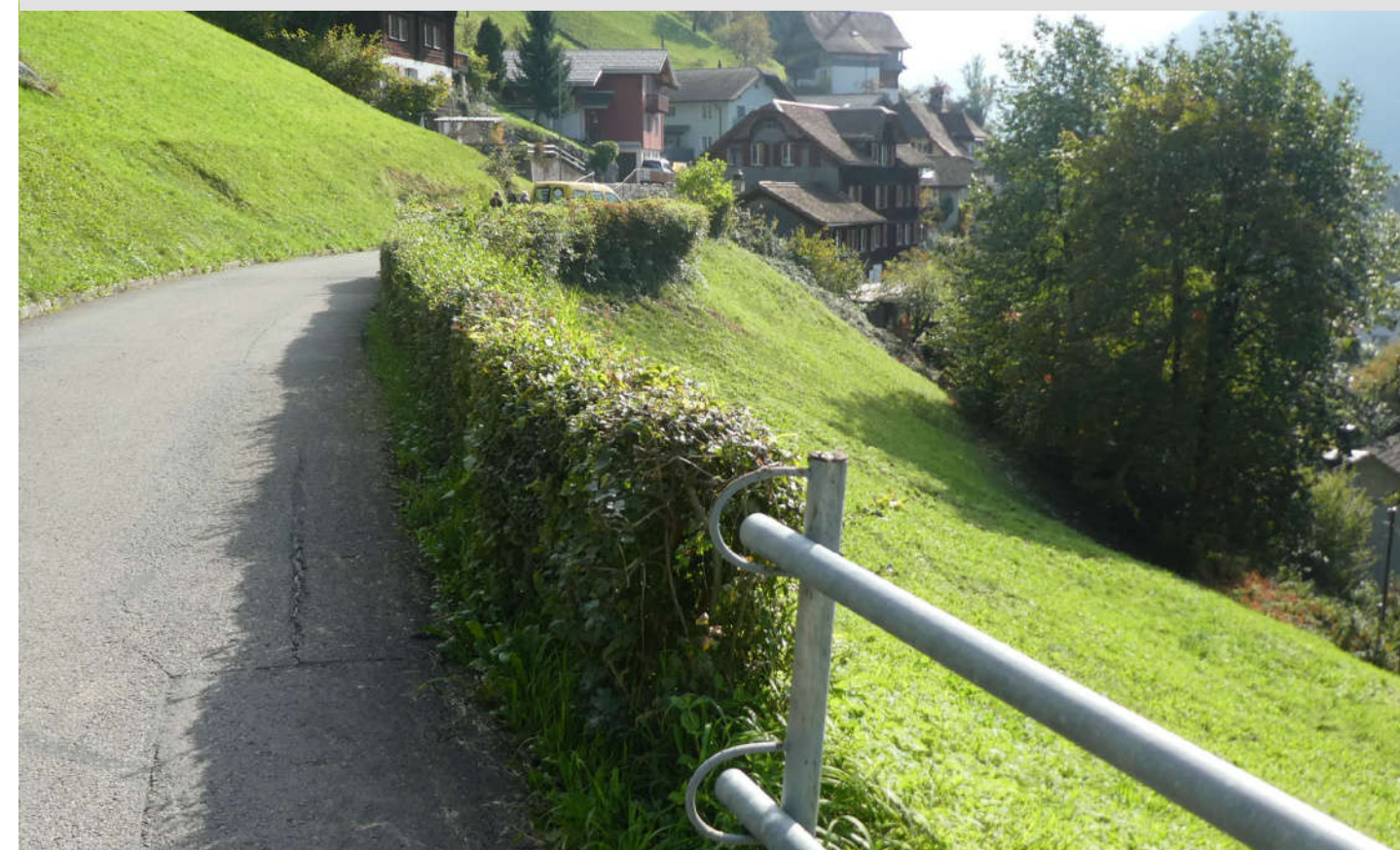
SITUATIONSPLAN 0 2.75.5 11 16.5 22 Meter Technische Kopie: keine Rechtswirkung; keine Gewähr auf Massstabsangabe; Leitungen sind vor Baubeginn zu sondieren; bei Projektierungen sind die Werkleitungseigentümer zu benachrichtigen!



BESCHREIBUNG

Stark geschnittene Niederhecke mit Weissdorn, Holunder, Waldrebe.

12.10.2022



SCHUTZZIEL

Erhaltung und Aufwertung der Hecke inkl. Steinstrukturen. Erhalt und Förderung von extensiv genutzten, mindestens 3 m breiten Krautsäumen entlang der Hecke.

SCHUTZMASSNAHMEN

Keine Veränderung der Gehölzfläche. Abschluss eines Naturschutzvertrages.

12.10.2022



der Krautsäume. Anlegen von Kleinstrukturen innerhalb der Hecke.

QUELLEN / LITERATUR

Lebensrauminventar der Gemeinde Flüelen 1994, G28

KANTONALES SCHUTZINVENTAR

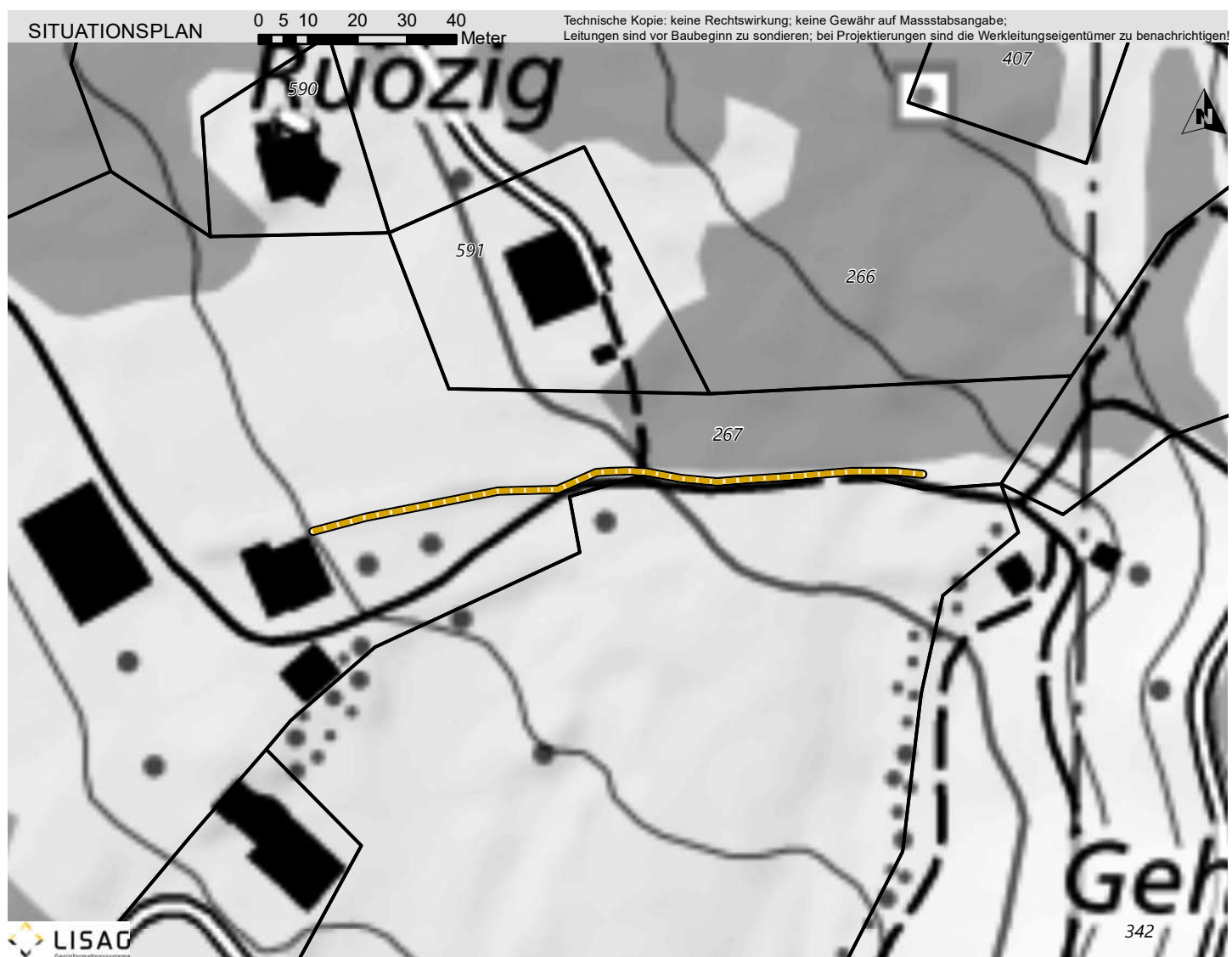
GEMEINDE
FLÜELEN

Trockenmauer Langmatt

NO.1207.18
Trockenmauer Lokal

Koordinaten: 2°69'571 / 1°19'6'217
Parzelle: 267

Aufnahme-Datum: 13.06.2023



BESCHREIBUNG

Trockenmauer entlang Bewirtschaftungsweg.

12.10.2022



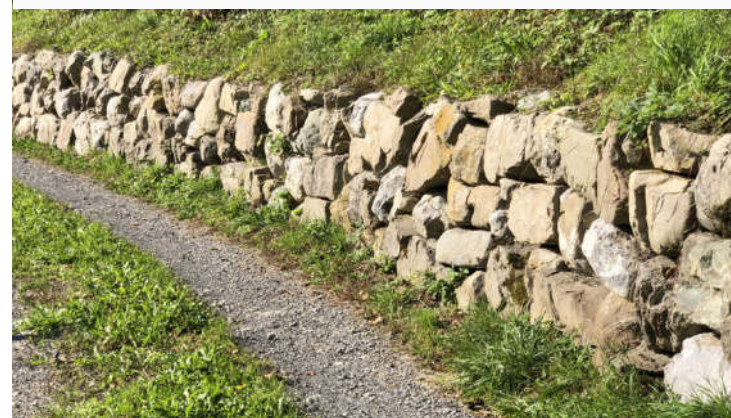
SCHUTZZIEL

Erhalt der Trockenmauer und dem standorttypischen Mauerbewuchs.

SCHUTZMASSNAHMEN

Schutz der Mauer vor mechanischer Beeinträchtigung.

12.10.2022



QUELLEN / LITERATUR

Lebensrauminventar der Gemeinde Flüelen 1994,

KANTONALES SCHUTZINVENTAR

GEMEINDE
FLÜELEN

Trockenmauer Weingärtli

NO.1207.19
Trockenmauer Lokal

Koordinaten: 2'690'399 / 1'196'266
Parzelle: 267

Aufnahme-Datum: 13.06.2023



BESCHREIBUNG

Trockenmauer mit teilweise starkem Mauerbewuchs.

12.10.2022



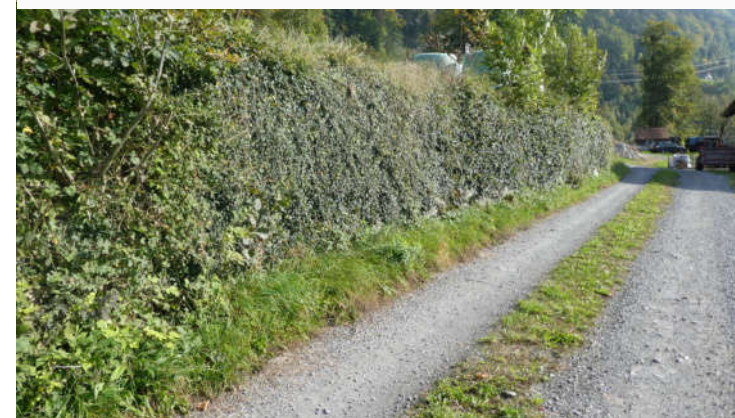
SCHUTZZIEL

Erhalt der Trockenmauer und dem standorttypischen Mauerbewuchs.

SCHUTZMASSNAHMEN

Schutz der Mauer vor mechanischer Beeinträchtigung.

12.10.2022



QUELLEN / LITERATUR

Lebensrauminventar der Gemeinde Flüelen 1994, G17

KANTONALES SCHUTZINVENTAR

GEMEINDE
FLÜELEN

Kastanienallee

NO.1207.20

Anderes Naturobjekt Lokal

Koordinaten: 2°69'38.2" / 1°19'57.12"
Parzelle: 187; 188

Aufnahme-Datum: 13.06.2023



BESCHREIBUNG

Kastanienallee entlang Seepromenade.

05.10.2015



SCHUTZZIEL

Erhalt der Allee.

SCHUTZMASSNAHMEN

Bei Abgang ist eine gleichwertige Ersatzpflanzung an Ort zu leisten.

05.10.2015



QUELLEN / LITERATUR

Lebensrauminventar der Gemeinde Flüelen 1994,

KANTONALES SCHUTZINVENTAR

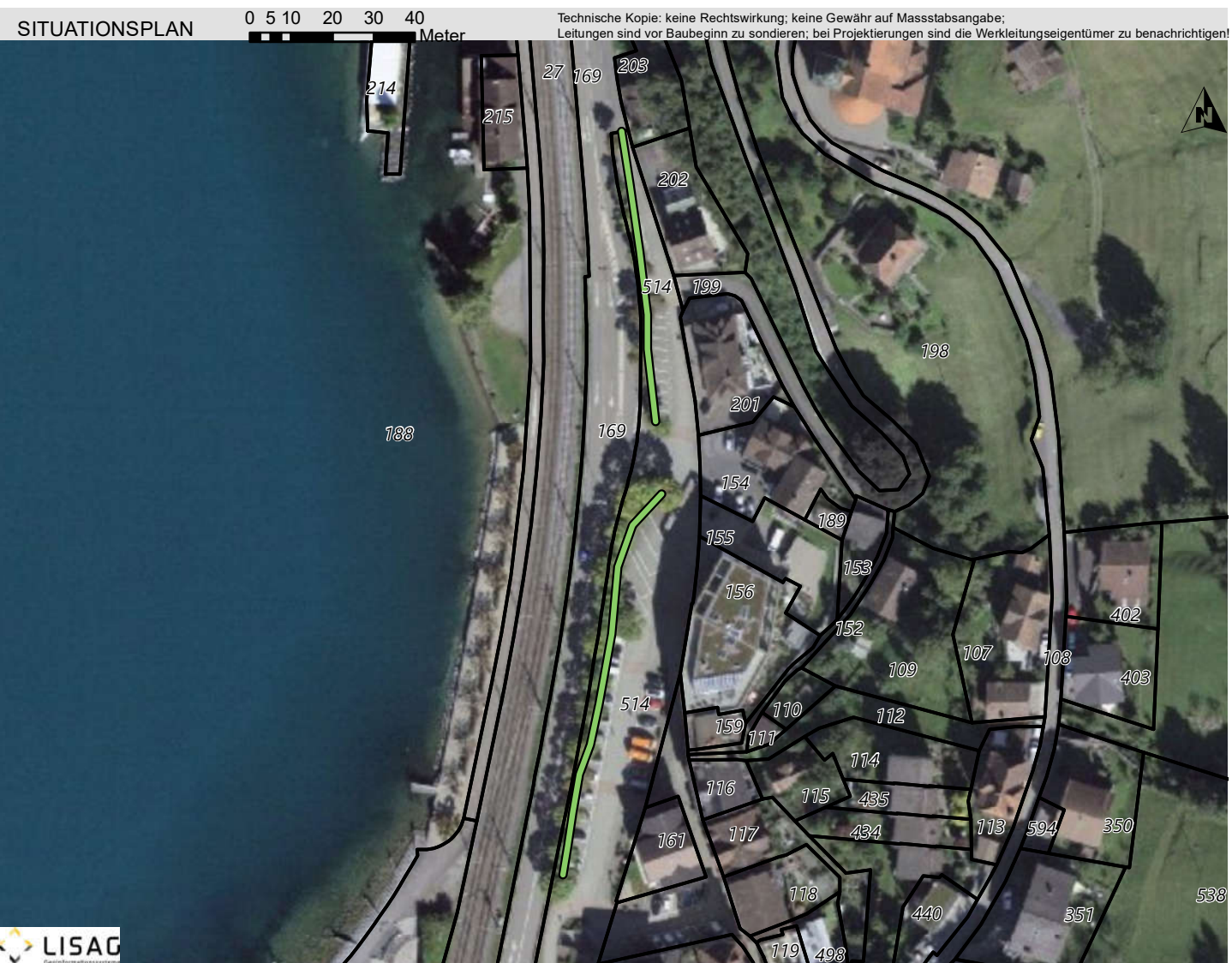
GEMEINDE
FLÜELEN

Ahornallee

NO.1207.21
Anderes Naturobjekt Lokal

Koordinaten: 2'690'419 / 1'195'508
Parzelle: 514

Aufnahme-Datum: 13.06.2023



BESCHREIBUNG

Ahornallee entlang der Axenstrasse.

12.10.2022



SCHUTZZIEL

Erhalt der Allee.

SCHUTZMASSNAHMEN

Bei Abgang ist eine gleichwertige Ersatzpflanzung an Ort zu leisten.

12.10.2022



QUELLEN / LITERATUR

Lebensrauminventar der Gemeinde Flüelen 1994,