

KANTONALES SCHUTZINVENTAR

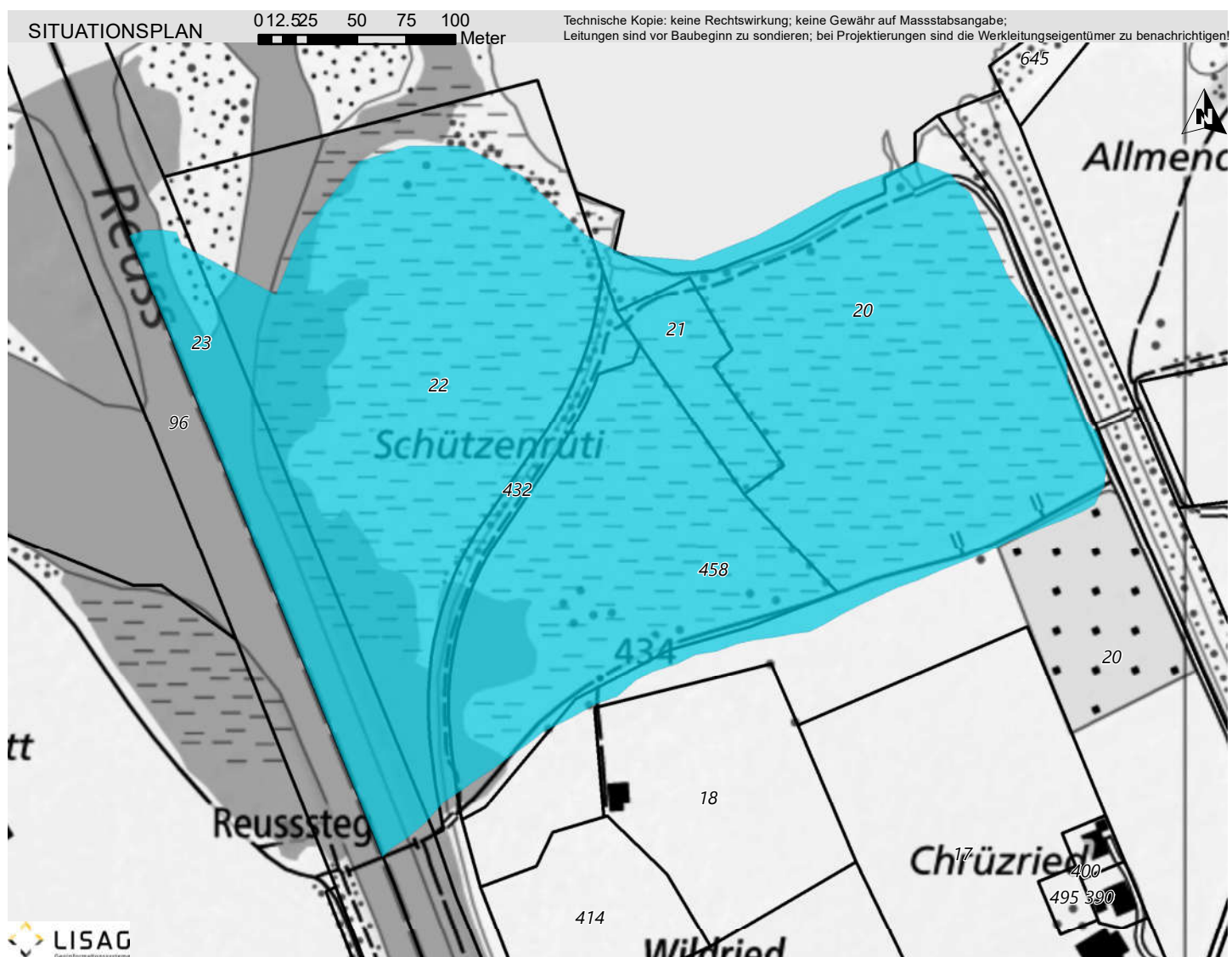
GEMEINDE
FLÜELEN

Auengebiet Reussdelta

NS.1207.01
Auengebiet National

Koordinaten: 2°689'705 / 1°194'707
Parzelle: 96; 188; 20; 23; 22; 458; 21; 432

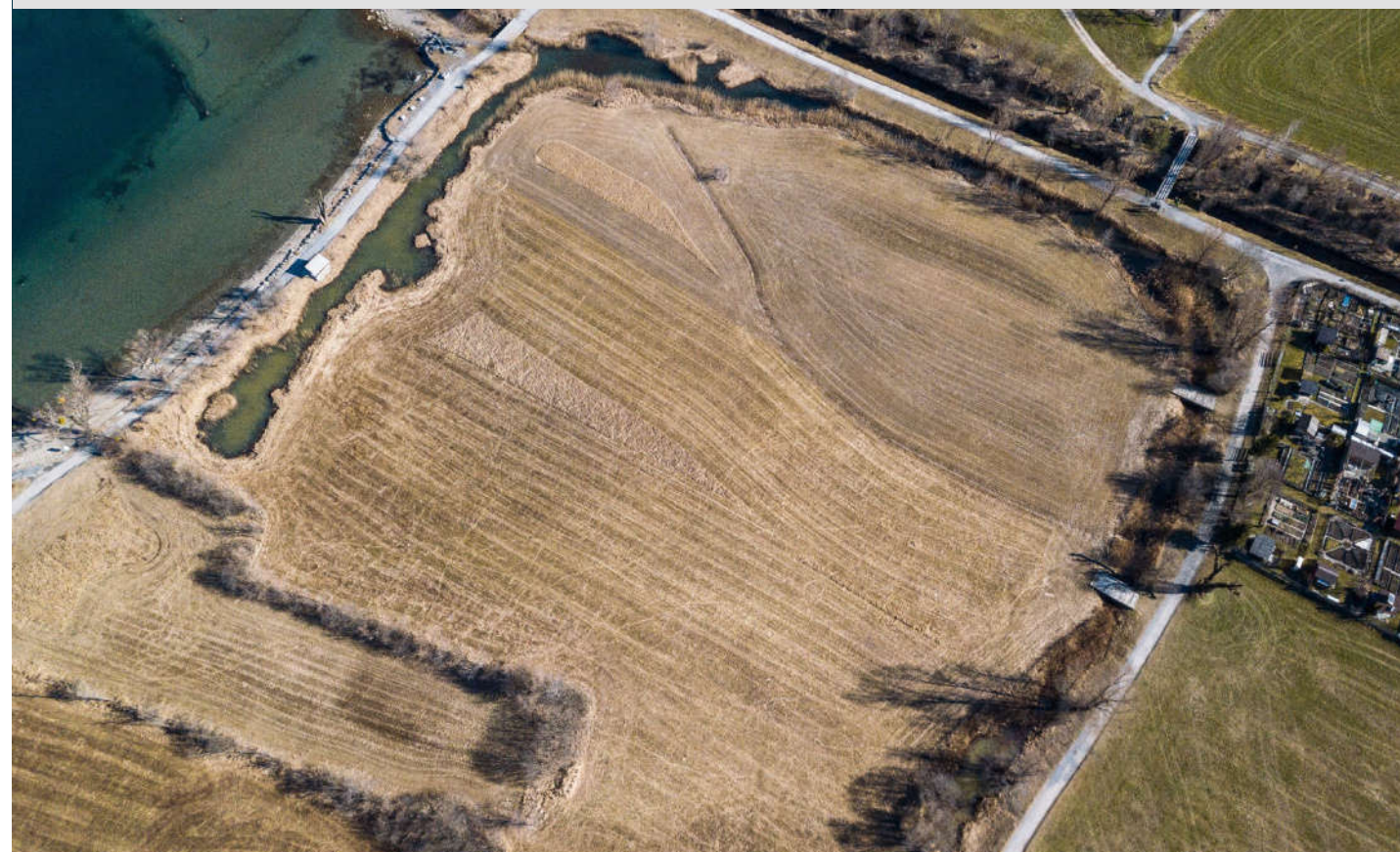
Aufnahme-Datum: 13.06.2023



BESCHREIBUNG

Ausgedehnte Auengebiete am Südufer des Urnersees mit vorgelagerten Flachwasserzonen und kleinen Inseln. Das Gebiet weist zahlreiche Amphibientümpel und Wasserläufe auf.

10.03.2022



SCHUTZZIEL

Erhalt und Förderung des Zustandes als Auen- und Flachwassergebiet mit den standorttypischen Tier- und Pflanzenarten und den Strukturen.

SCHUTZMASSNAHMEN

Erlass eines Schutzreglementes zusammen mit NS.1207.03 und NS.1207.04. Keine Veränderung der Bodenoberfläche und der Gewässerstrukturen.

QUELLEN / LITERATUR

Bundesinventar der Auengebiete von nationaler Bedeutung, 105

KANTONALES SCHUTZINVENTAR

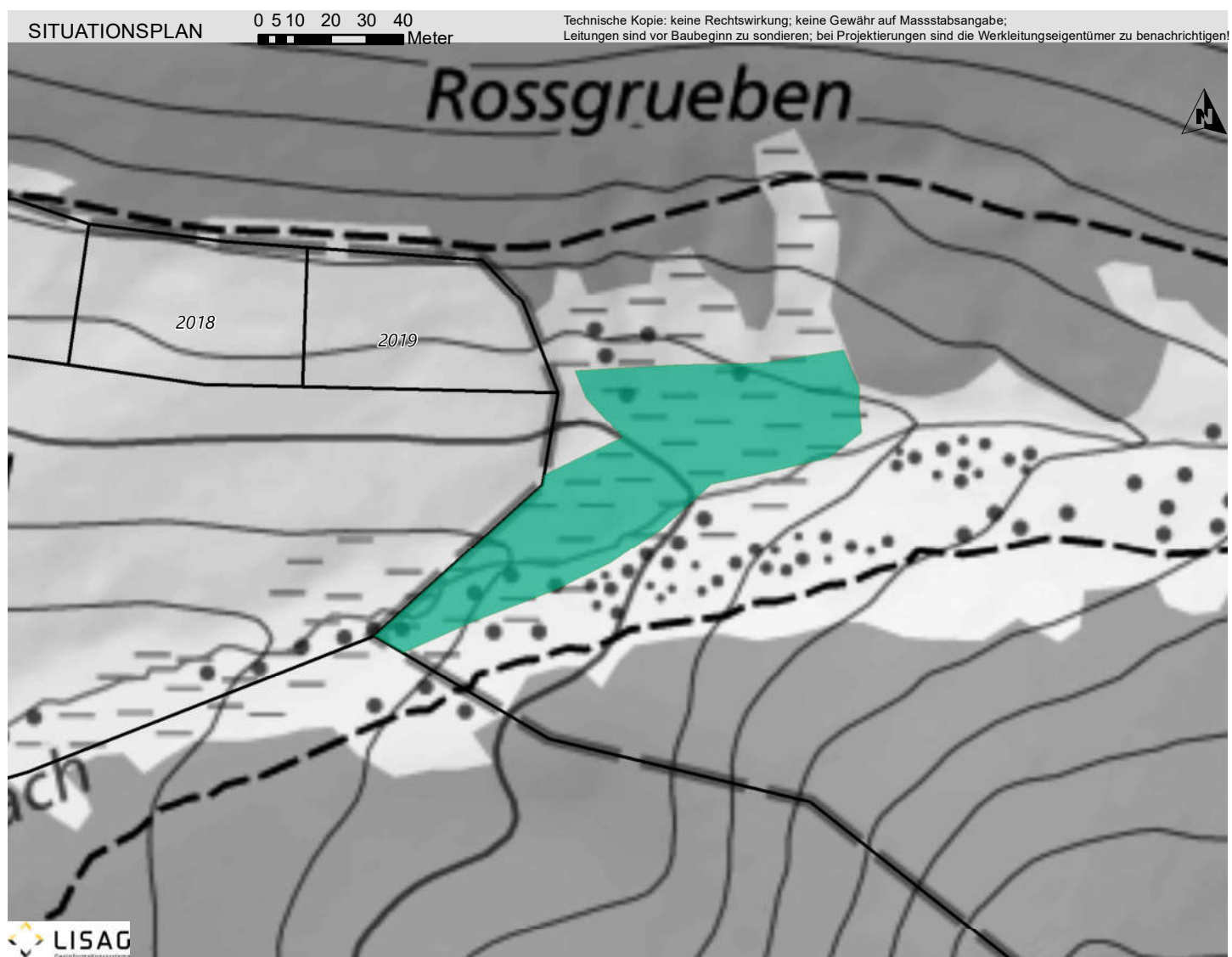
GEMEINDE
FLÜELEN

Flachmoor Eggberge (Altdorf, Flüelen)

NS.1207.02
Flachmoor National

Koordinaten: 2°693'475 / 1°194'873
Parzelle: 2040; 2087; 2020

Aufnahme-Datum: 13.06.2023



BESCHREIBUNG

Flachmoor, bestehend aus basischem Kleinseggenried mit kleinen Hochmooreinschlüssen. Nur kleine Fläche liegt auf Gemeindegebiet. Fortsetzung in Gemeinde Altdorf.

31.08.2016



SCHUTZZIEL

Erhalt und Förderung des Zustandes als Flachmoor mit den standorttypischen Tier- und Pflanzenarten und den Strukturen.

SCHUTZMASSNAHMEN

Keine Veränderung der Bodenoberfläche. Keine Drainagen. Extensive Bewirtschaftung ohne Verwendung von Düngemitteln und Bioziden. Vermeiden von Trittschäden. Ausscheidung von Pufferzonen. Abschluss eines Naturschutzvertrages.

31.08.2016



QUELLEN / LITERATUR

Bundesinventar der Flachmoore von nationaler Bedeutung, 2671

KANTONALES SCHUTZINVENTAR

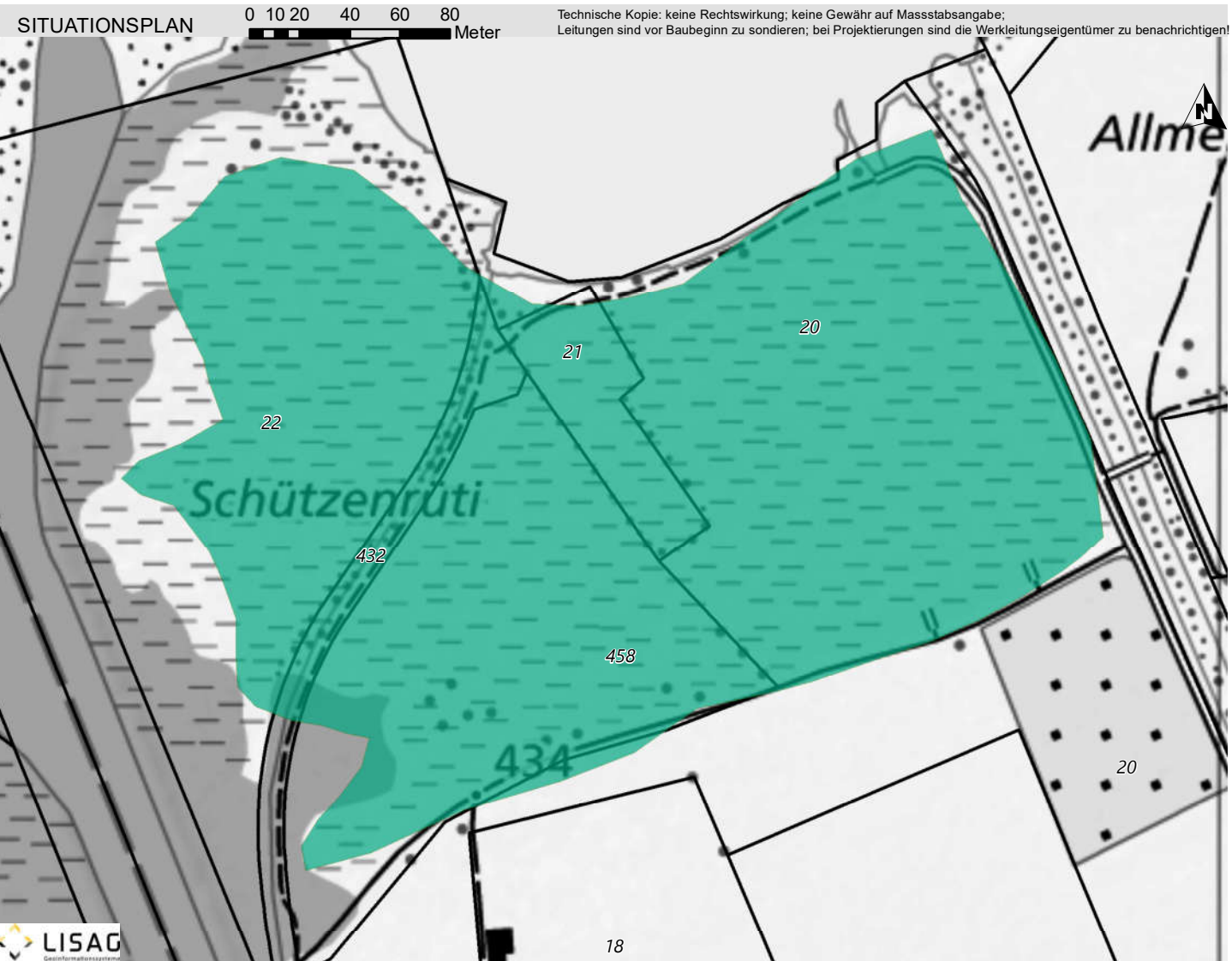
GEMEINDE
FLÜELEN

Flachmoor Flüeler Ried

NS.1207.03
Flachmoor National

Koordinaten: 2'689'753 / 1'194'716
Parzelle: 188; 20; 11; 22; 458; 21; 432

Aufnahme-Datum: 13.06.2023



BESCHREIBUNG

Im Auengebiet Reussdelta enthaltenes Flachmoor am Südufer des Urnersees mit Röhrichten, Grosseggriedern, kalkreichen und sauren Kleinseggriedern, Pfeifengraswiesen, Hochstaudenriedern und Nasswiesen mit zahlreichen Amphibientümpeln, kleinen Bachläufen und Gehölzstrukturen.

10.03.2022



SCHUTZZIEL

Erhalt und Förderung des Zustandes als Flachmoor mit den standorttypischen Tier- und Pflanzenarten und den Strukturen.

SCHUTZMASSNAHMEN

Erlass eines Schutzreglementes zusammen mit NS.1207.01 und NS.1207.04. Keine Veränderung der Bodenoberfläche und der Gewässerstrukturen.

29.08.2012



QUELLEN / LITERATUR

Bundesinventar der Flachmoore von nationaler Bedeutung, 2743

KANTONALES SCHUTZINVENTAR

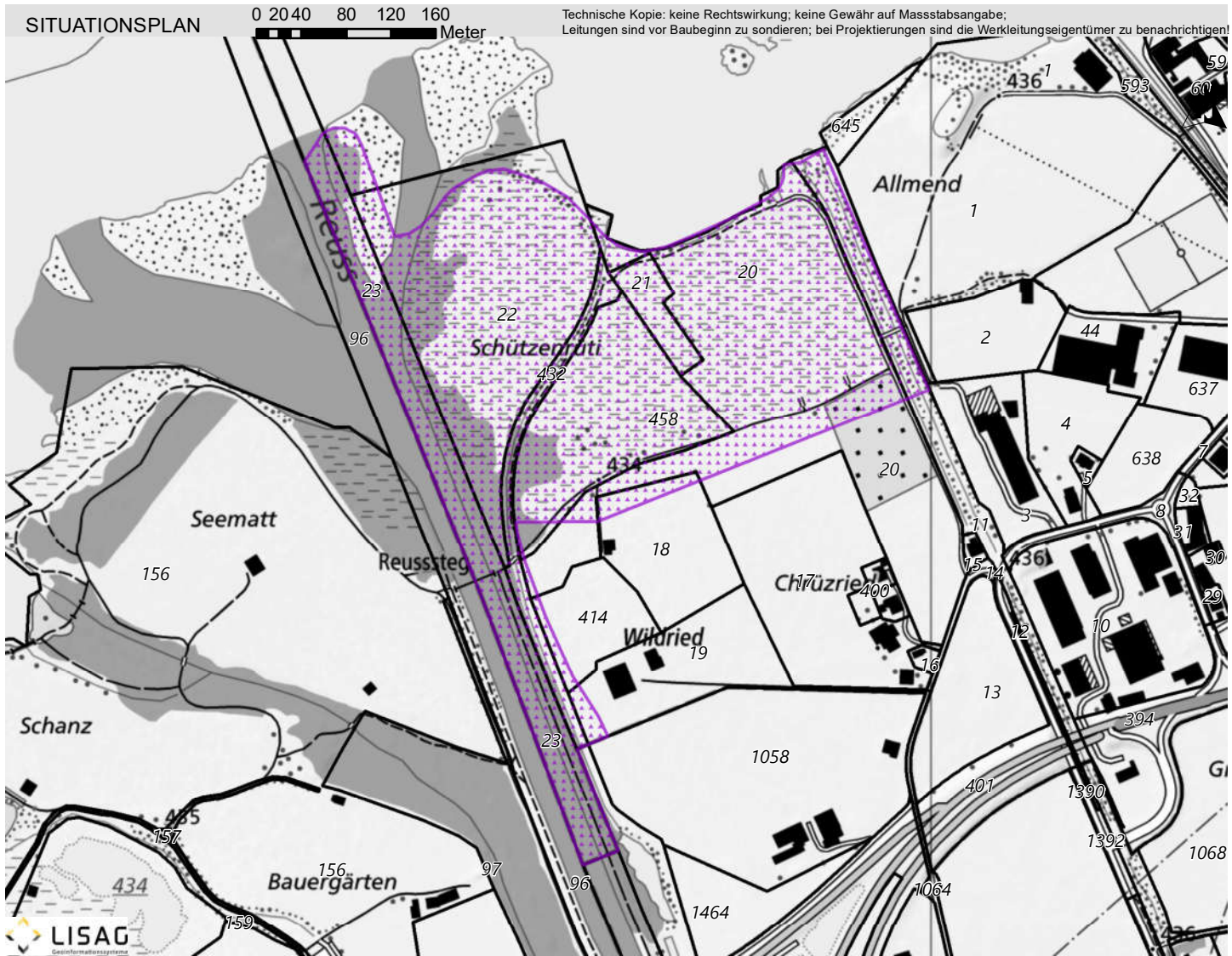
GEMEINDE
FLUELEN

Amphibienlaichgebiet Reussdelta

NS.1207.04
Amphibienlaichgebiet Ortsfest National

Koordinaten: 2'689'708 / 1'194'682
Parzelle: div.

Aufnahme-Datum: 13.06.2023



BESCHREIBUNG

Amphibienlaichgebiet mit Bergmolch (*Ichthyosaura alpestris*), Erdkröte (*Bufo bufo*), Wasserfrosch (*Pelophylax* Sp.), Fadenmolch (*Lissotriton helveticus*), Feuersalamander (*Salamandra salamandra*), Gelbbauchunke (*Bombina variegata*), Teichmolch (*Lissotriton vulgaris*) und Grasfrosch (*Rana temporaria*).



SCHUTZZIEL

Erhalt und Förderung der Amphibienbiotope als Lebensräume und Laichgebiete für die verschiedenen Amphibienarten sowie anderen standorttypischen Tier- und Pflanzenarten.

SCHUTZMASSNAHMEN

Erlass eines Schutzreglementes zusammen mit NS.1207.01 und NS.1207.03. Keine Veränderung der Bodenoberfläche und der Gewässerstrukturen.

05.03.2015



QUELLEN / LITERATUR

Bundesinventar der Amphibienlaichgebiete von nationaler Bedeutung, UR77

KANTONALES SCHUTZINVENTAR

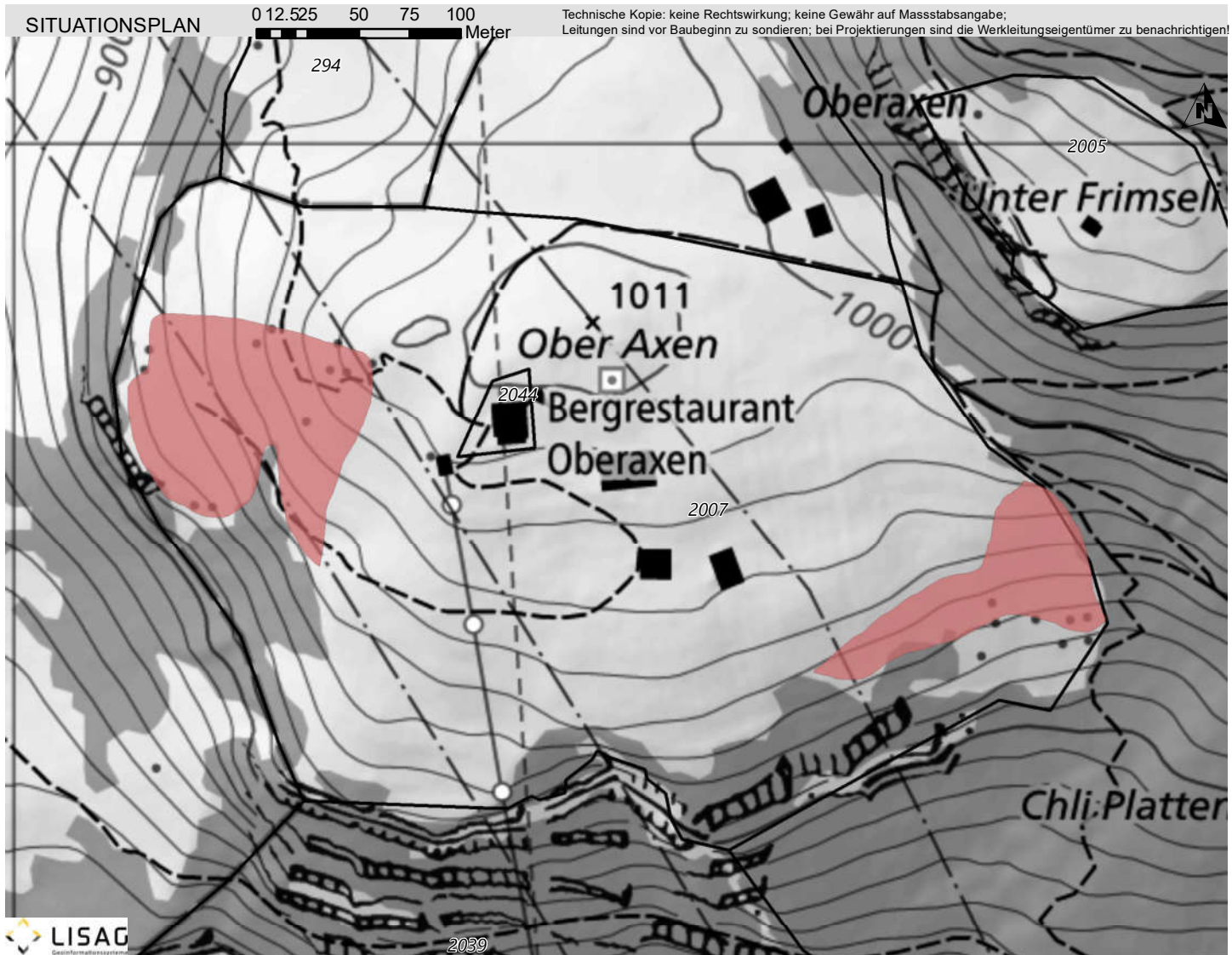
GEMEINDE
FLÜELEN

Trockenwiese Ober Axen

NS.1207.05
Trockenwiese oder -weide National

Koordinaten: 2'690'115 / 1'197'867
Parzelle: 2007

Aufnahme-Datum: 13.06.2023



BESCHREIBUNG

Trockenwiese entlang Waldrand, bestehend aus Halbtrockenrasen mit Einzelbäumen.

08.05.2012



SCHUTZZIEL

Erhalt und Förderung des Zustandes als Trockenwiese mit den standorttypischen Tier- und Pflanzenarten und den Strukturen.

SCHUTZMASSNAHMEN

Keine Veränderung der Bodenoberfläche. Extensive Bewirtschaftung ohne Verwendung von Düngemitteln und Bioziden. Erhalt und Förderung der Mähnutzung. Ausscheiden von Pufferzonen. Abschluss eines Naturschutzvertrages.

22.05.2017



QUELLEN / LITERATUR

Bundesinventar der Trockenwiesen und -weiden von nationaler Bedeutung, 10028

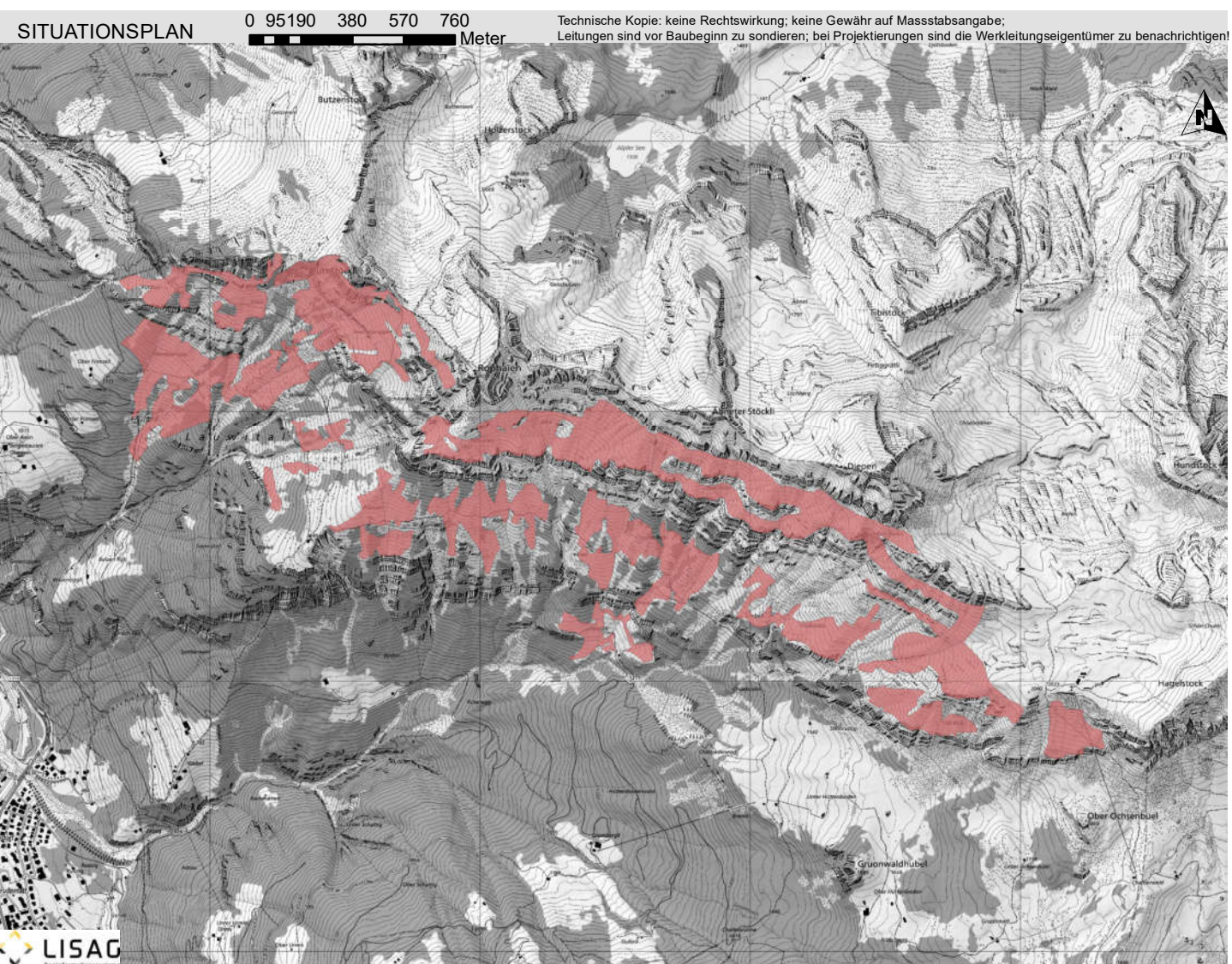
KANTONALES SCHUTZINVENTAR

 GEMEINDE
FLUELEN

Trockenwiese Rophaien
NS.1207.06
Trockenwiese oder -weide National

 Koordinaten: 2°694'184 / 1°196'810
Parzelle: diverse

Aufnahme-Datum: 13.06.2023


BESCHREIBUNG

Trockenwiesenvorranggebiet, bestehend aus Rostseggenhalden, Blaugrashalden, Halbtrockenrasen, Borstgrasrasen und artenarmer Trockenrasen höheren Lagen mit Flachmoorflächen, Fliessgewässer, Quellaufstösse, Trockensteinmauer, Gehölzstrukturen und Zwergstrauchheiden.


SCHUTZZIEL

Erhalt und Förderung des Zustandes als Trockenwiese mit den standorttypischen Tier- und Pflanzenarten und Strukturen. Erhalt der Flachmoorflächen und Quellaufstössen.

SCHUTZMASSNAHMEN

Keine Veränderung der Bodenoberfläche. Keine Drainage der Flachmoore. Extensive Bewirtschaftung ohne Verwendung von Düngemitteln und Bioziden. Erhalt und Förderung der Mähnutzung. Ausscheiden von Pufferzonen. Abschluss eines Naturschutzvertrages.

14.07.2003


QUELLEN / LITERATUR

Bundesinventar der Trockenwiesen und -weiden von nationaler Bedeutung, 10038

KANTONALES SCHUTZINVENTAR

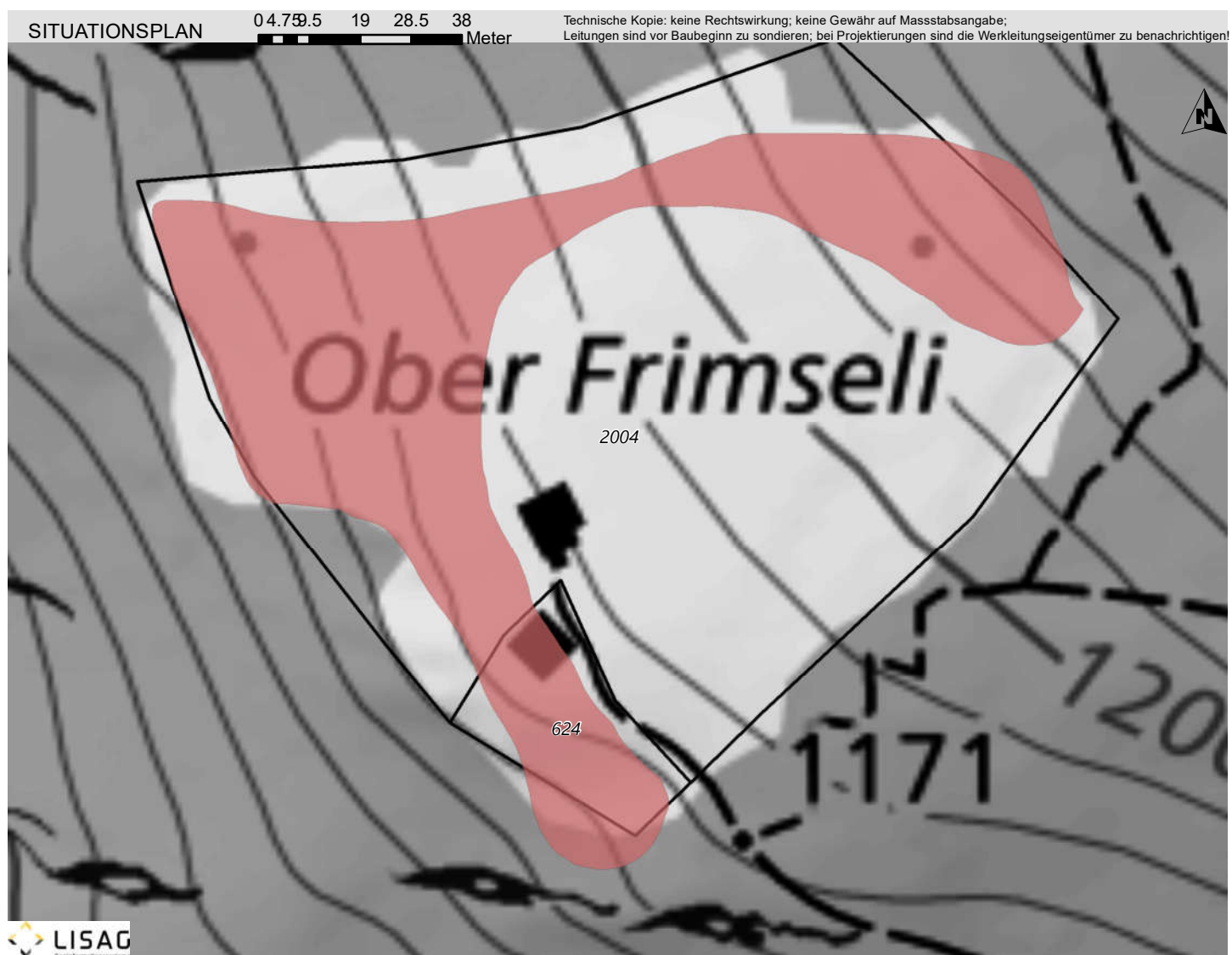
GEMEINDE
FLÜELEN

Trockenwiese Ober Frimseli

NS.1207.07
Trockenwiese oder -weide National

Koordinaten: 2'690'559 / 1'198'183
Parzelle: 2037; 624; 2004

Aufnahme-Datum: 13.06.2023



BESCHREIBUNG

Trockenwiese entlang Waldrand, bestehend aus Halbtrockenrasen und Blaugrashalbe mit Einzelbäumen.

08.05.2012



SCHUTZZIEL

Erhalt und Förderung des Zustandes als Trockenwiese mit den standorttypischen Tier- und Pflanzenarten und Strukturen.

SCHUTZMASSNAHMEN

Keine Veränderung der Bodenoberfläche. Extensive Bewirtschaftung ohne Verwendung von Düngemitteln und Bioziden. Erhalt und Förderung der Mähnutzung. Ausscheiden von Pufferzonen. Abschluss eines Naturschutzvertrages.

20.06.2020



QUELLEN / LITERATUR

Bundesinventar der Trockenwiesen und -weiden von nationaler Bedeutung, 10456

KANTONALES SCHUTZINVENTAR

GEMEINDE
FLÜELEN

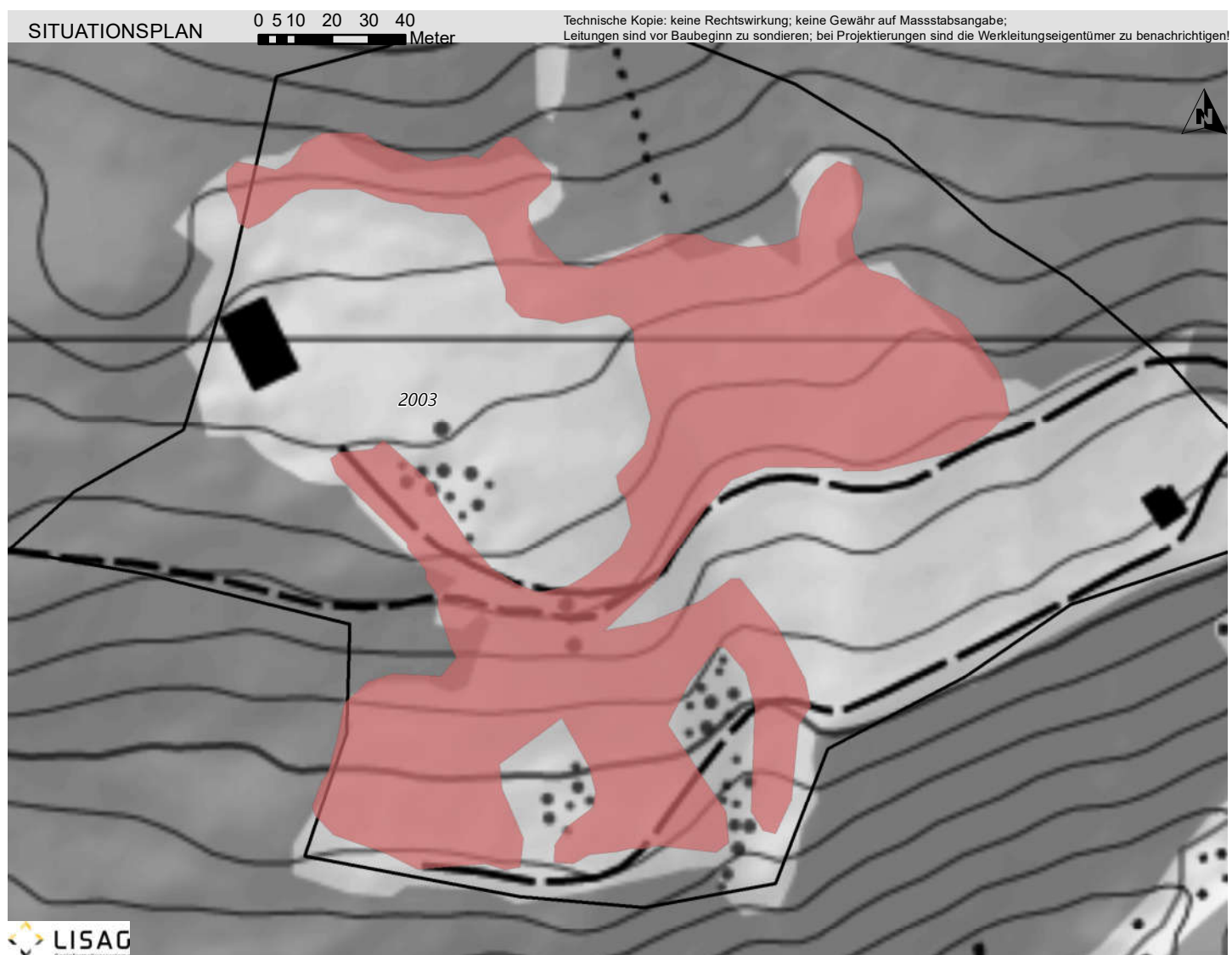
Trockenwiese Bodmi

NS.1207.09

Trockenwiese oder -weide National

Koordinaten: 2'691'531 / 1'196'953
Parzelle: 2039; 2003

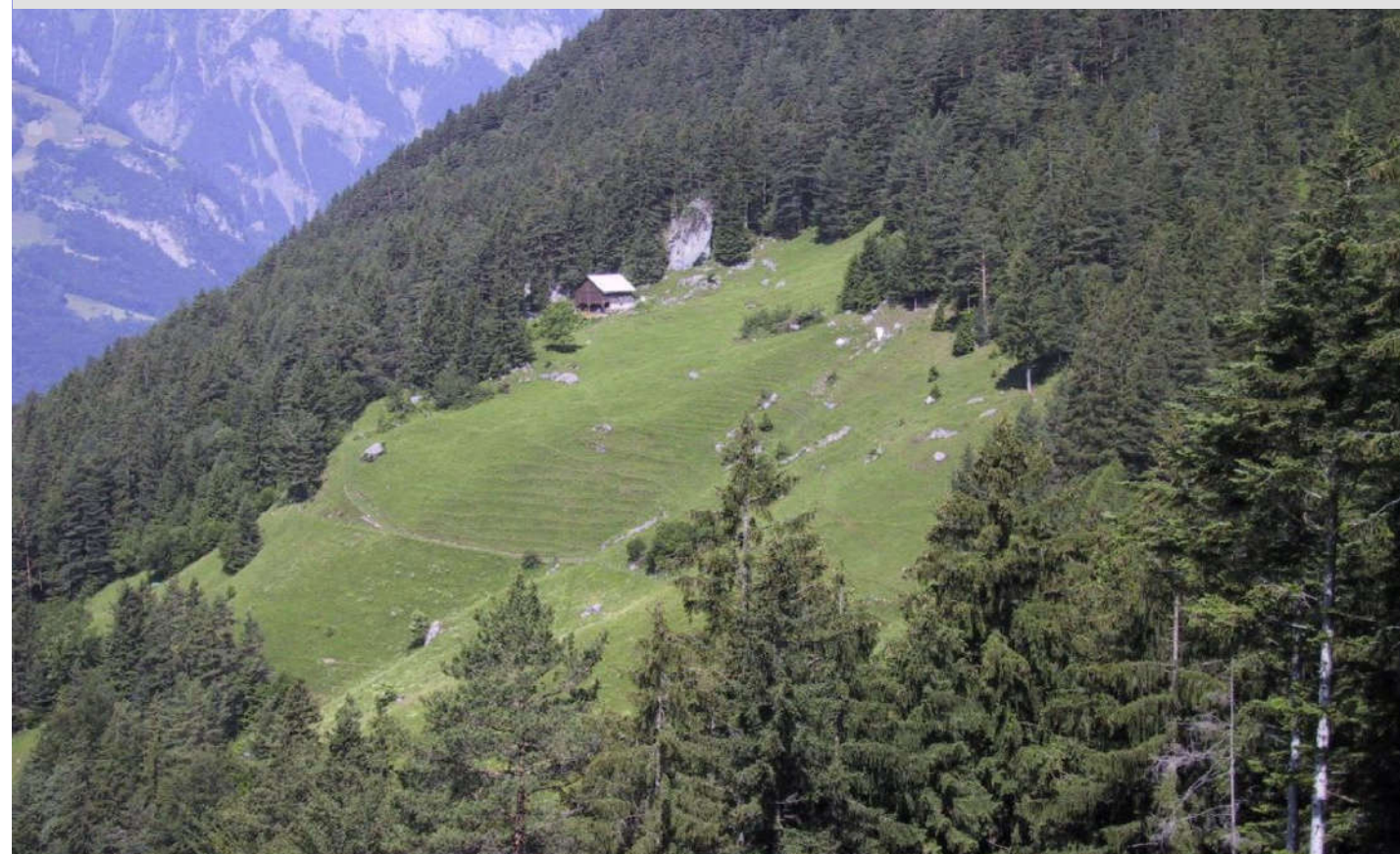
Aufnahme-Datum: 13.06.2023



BESCHREIBUNG

Trockenwiese, bestehend aus Halbtrockenrasen mit Einzelbäumen, Stein- und Gehölzstrukturen.

10.06.2003



SCHUTZZIEL

Erhalt und Förderung des Zustandes als Trockenwiese mit den standorttypischen Tier- und Pflanzenarten und Strukturen.

SCHUTZMASSNAHMEN

Keine Veränderung der Bodenoberfläche. Extensive Bewirtschaftung ohne Verwendung von Düngemitteln und Bioziden. Erhalt und Förderung der Mähnutzung. Ausscheiden von Pufferzonen. Abschluss eines Naturschutzvertrages.

08.05.2012



QUELLEN / LITERATUR

Bundesinventar der Trockenwiesen und -weiden von nationaler Bedeutung, 10467

KANTONALES SCHUTZINVENTAR

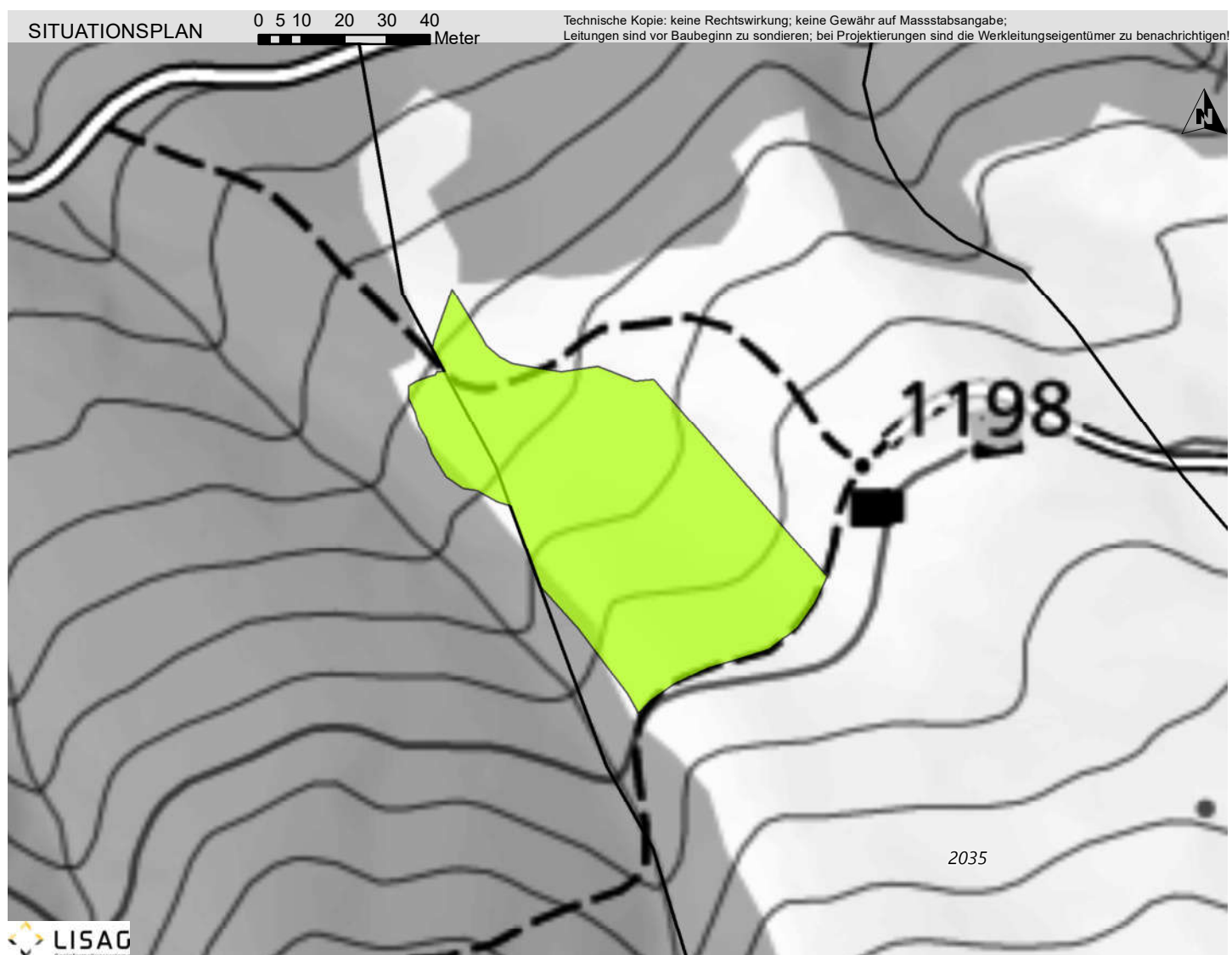
GEMEINDE
FLÜELEN

Flachmoore Gruonbergli

NS.1207.10
Flachmoor Lokal

Koordinaten: 2°69'2193 / 1°196'269
Parzelle: 2039; 2035

Aufnahme-Datum: 13.06.2023



BESCHREIBUNG

Flachmoore entlang Waldrand, bestehend aus basischem Kleinseggenried.

27.07.2016



SCHUTZZIEL

Erhalt und Förderung des Zustandes als Flachmoor mit den standorttypischen Tier- und Pflanzenarten und den Strukturen.

SCHUTZMASSNAHMEN

Keine Veränderung der Bodenoberfläche. Keine Drainagen. Extensive Bewirtschaftung ohne Verwendung von Düngemitteln und Bioziden. Vermeiden von Trittschäden. Ausscheidung von Pufferzonen. Abschluss eines Naturschutzvertrages.

27.07.2016



QUELLEN / LITERATUR

Lebensrauminventar der Gemeinde Flüelen 1994, F19

KANTONALES SCHUTZINVENTAR

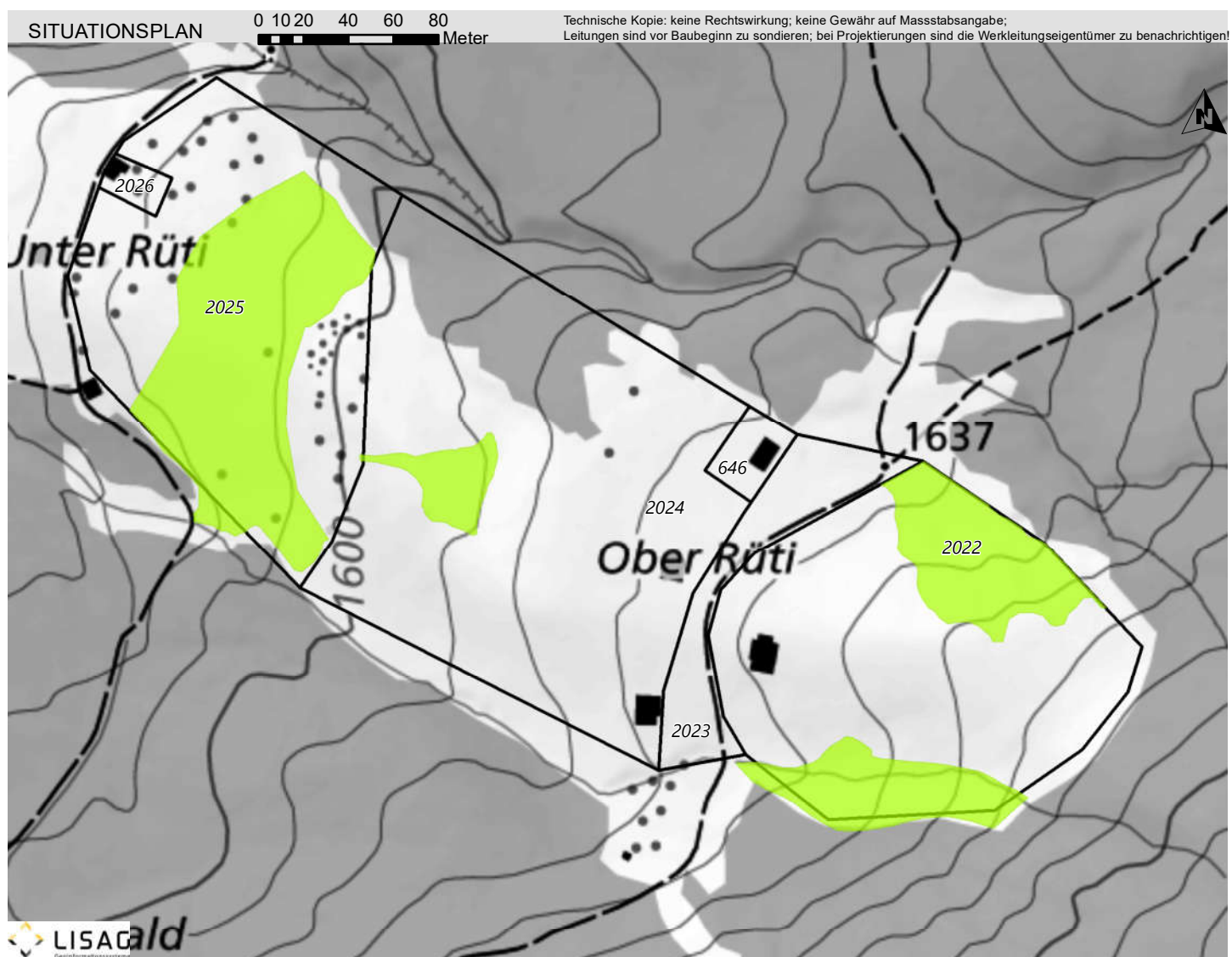
GEMEINDE
FLÜELEN

Flachmoore Untere und Obere Rüti

NS.1207.11
Flachmoor Regional

Koordinaten: 2'693'471 / 1'195'708
Parzelle: 2040; 2025; 2024; 2023; 2022

Aufnahme-Datum: 13.06.2023



BESCHREIBUNG

Vier Flachmoore in grosser Waldlichtung, bestehend aus Kleinseggenried und Feuchtwiese.

31.08.2016



SCHUTZZIEL

Erhalt und Förderung des Zustandes als Flachmoor mit den standorttypischen Tier- und Pflanzenarten und den Strukturen.

SCHUTZMASSNAHMEN

Keine Veränderung der Bodenoberfläche. Keine Drainagen. Extensive Bewirtschaftung ohne Verwendung von Düngemitteln und Bioziden. Vermeiden von Trittschäden. Ausscheidung von Pufferzonen. Abschluss eines Naturschutzvertrages.

31.08.2016



QUELLEN / LITERATUR

Lebensrauminventar der Gemeinde Flüelen 1994, F24, F26, F27

KANTONALES SCHUTZINVENTAR

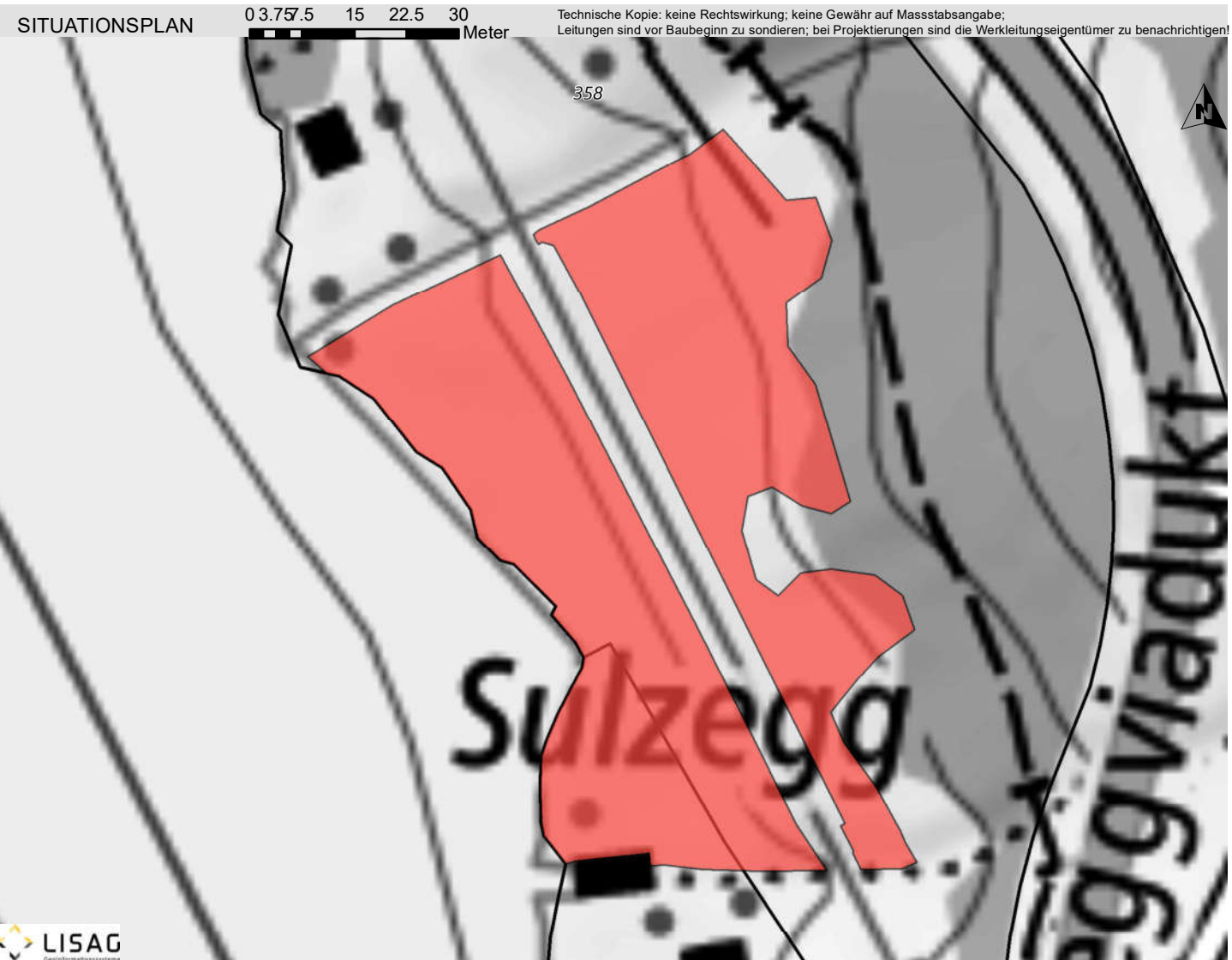
GEMEINDE
FLÜELEN

Trockenwiesen Sulzegg (Bahnböschung)

NS.1207.13
Trockenwiese oder -weide Lokal

Koordinaten: 2'690'133 / 1'197'209
Parzelle: 359; 188; 358; 360; 610

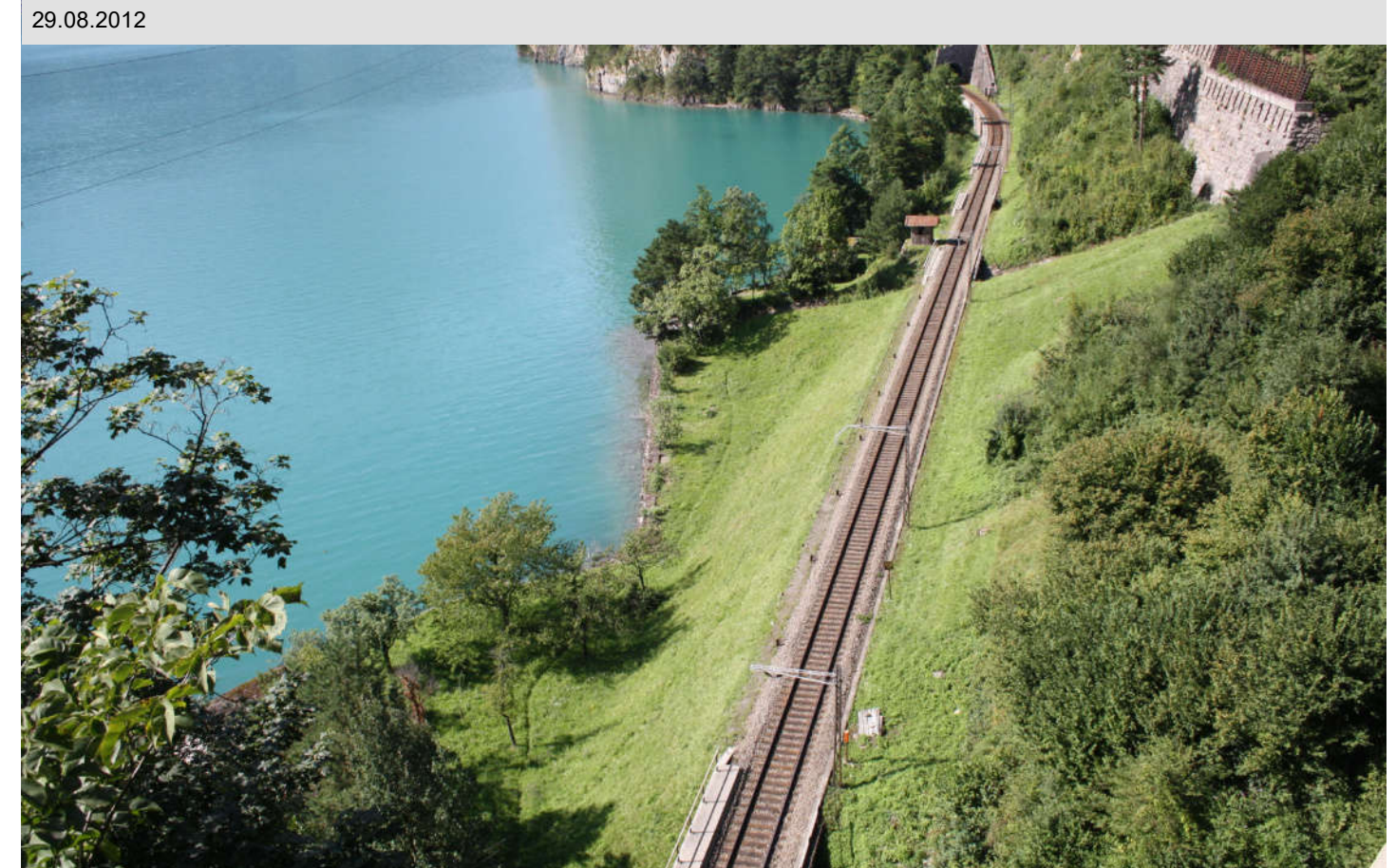
Aufnahme-Datum: 13.06.2023



LISAG
Geoinformationssysteme

BESCHREIBUNG

Grosse Bahnböschung mit Halbtrockenrasen und Steinkörben als Abgrenzung gegen den See. Enge Nachbarschaft mit Trockenmauer, Hochstamm-Feldobstbäume, Wald und See.



SCHUTZZIEL

Erhalt und Förderung des Zustandes als Trockenwiese mit den standorttypischen Tier- und Pflanzenarten und Strukturen.

SCHUTZMASSNAHMEN

Keine Veränderung der Bodenoberfläche. Extensive Bewirtschaftung ohne Verwendung von Düngemitteln und Bioziden. Erhalt und Förderung der Mähnutzung. Ausscheiden von Pufferzonen. Abschluss eines Naturschutzvertrages.

29.08.2012



QUELLEN / LITERATUR

Lebensrauminventar der Gemeinde Flüelen 1994, T1

KANTONALES SCHUTZINVENTAR

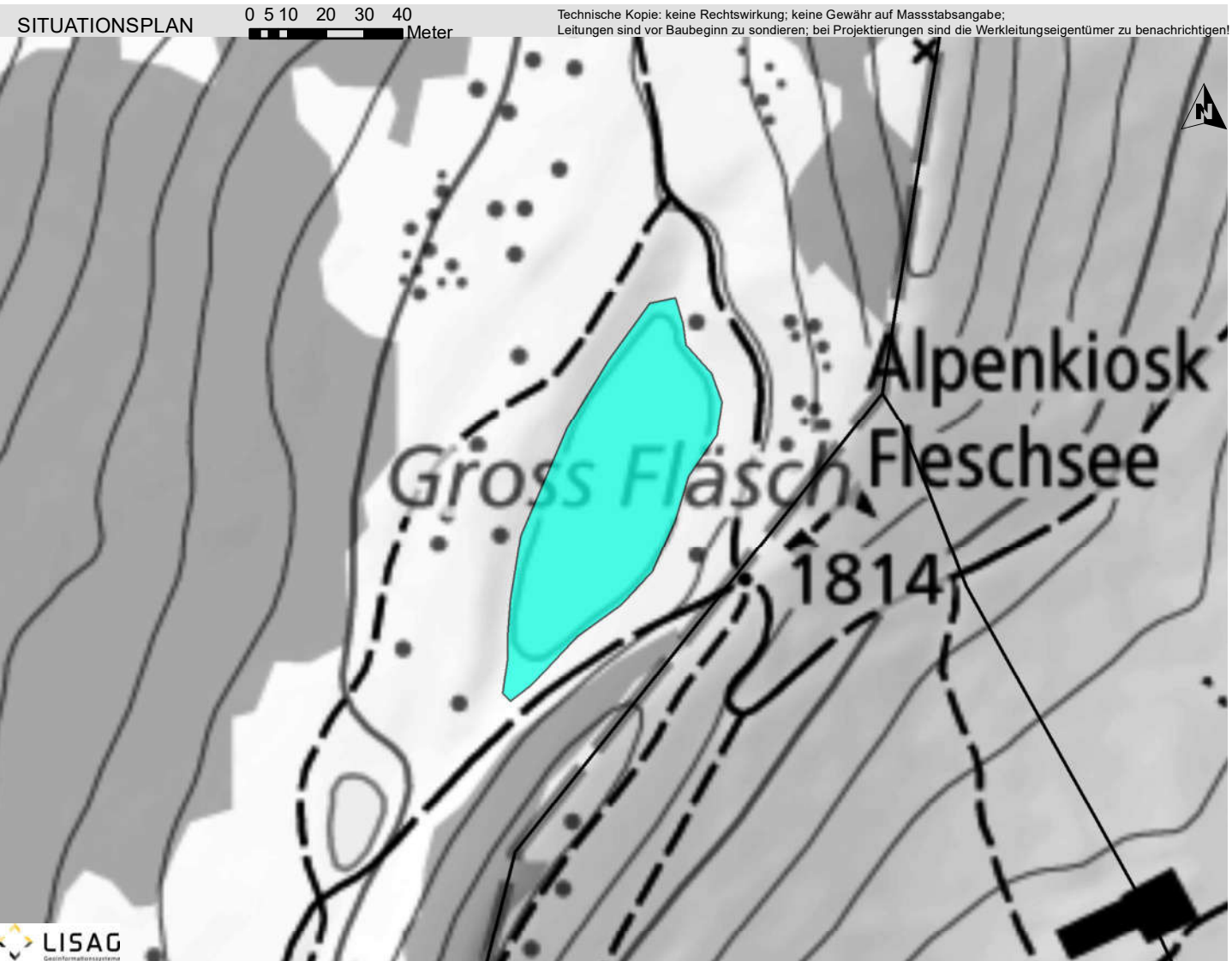
GEMEINDE
FLÜELEN

Bergsee Fleschsee und Umgebung

NS.1207.18
Gewässer Lokal

Koordinaten: 2'694'268 / 1'195'830
Parzelle: 2040

Aufnahme-Datum: 22.10.1979



BESCHREIBUNG

Bergsee mit kleiner Senke unterhalb des Grates, der von der Chalberweid zur Hüenderegg führt. Südlich des Sees liegt ein weiterer kleiner Teich. Zahlreiche Amphibien.



SCHUTZZIEL

Ungeschmälerter Erhaltung des Bergsees mit seinen Verlandungszonen als Lebensraum für Amphibien.

SCHUTZMASSNAHMEN

Offenhalten der Wasserfläche. Schutz der Verlandungszonen. Extensive Nutzung der angrenzenden Grünflächen ohne Verwendung von Düngemitteln und Bioziden.



Umgebung inkl. Auslichten der umgebenden Gehölze.

QUELLEN / LITERATUR

Verzeichnis der Schutzobjekte Kanton Uri 1979,

KANTONALES SCHUTZINVENTAR

GEMEINDE
FLÜELEN

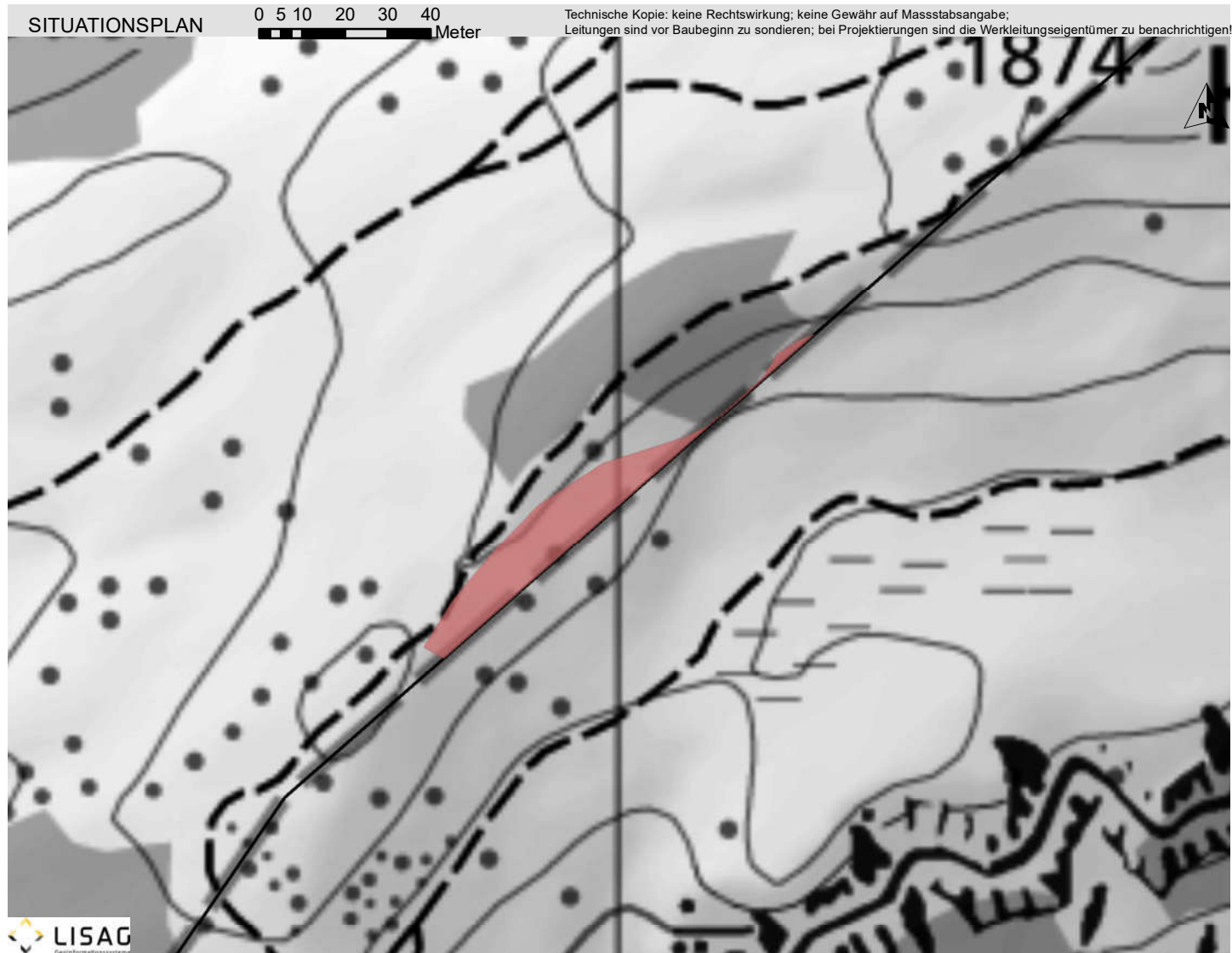
Trockenwiese Hüenderegg

NS.1207.19

Trockenwiese oder -weide National

Koordinaten: 2'693'986 / 1'195'174
Parzelle: 2040

Aufnahme-Datum: 13.06.2023



BESCHREIBUNG

Trockenwiese, bestehend aus artenarmem Trockenrasen der höheren Lagen mit grösseren Flachmoorflächen, Einzelbäumen und Feldgehölzen.

SCHUTZZIEL

Erhalt und Förderung des Zustandes als Trockenwiese mit den standorttypischen Tier- und Pflanzenarten und Strukturen. Erhalt der Flachmoore.

SCHUTZMASSNAHMEN

Keine Veränderung der Bodenoberfläche. Keine Drainage der Flachmoorflächen. Extensive Bewirtschaftung ohne Verwendung von Düngemitteln und Bioziden. Erhalt und Förderung der Mähnutzung. Ausscheiden von Pufferzonen. Abschluss eines Naturschutzvertrages.

QUELLEN / LITERATUR

Bundesinventar der Trockenwiesen und -weiden von nationaler Bedeutung, 10056

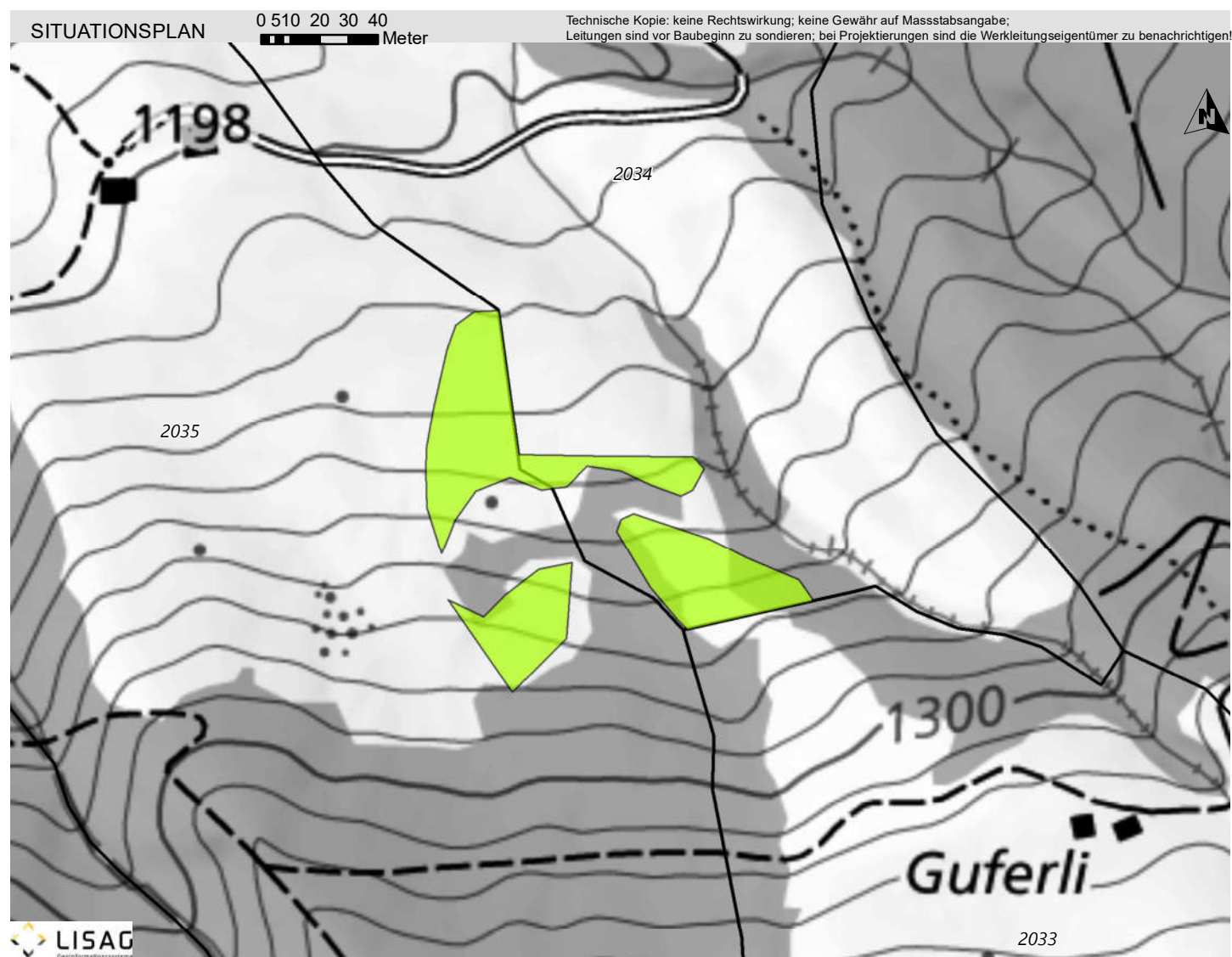
KANTONALES SCHUTZINVENTAR

GEMEINDE
FLÜELEN

Flachmoor Gruenbergli süd

NS.1207.20
Flachmoor LokalKoordinaten: 2'692'408 / 1'196'158
Parzelle: 2033; 2034; 2035

Aufnahme-Datum: 13.06.2023



BESCHREIBUNG

Flachmoor, bestehend aus Kleinseggenried mit Gehölzstrukturen.

SCHUTZZIEL

Erhalt und Förderung des Zustandes als Flachmoor mit den standorttypischen Tier- und Pflanzenarten und den Strukturen.

SCHUTZMASSNAHMEN

Keine Veränderung der Bodenoberfläche. Keine Drainagen. Extensive Bewirtschaftung ohne Verwendung von Düngemitteln und Bioziden. Vermeiden von Trittschäden. Ausscheidung von Pufferzonen. Abschluss eines Naturschutzvertrages.

QUELLEN / LITERATUR

Lebensrauminventar der Gemeinde Flüelen 1994, F21

KANTONALES SCHUTZINVENTAR

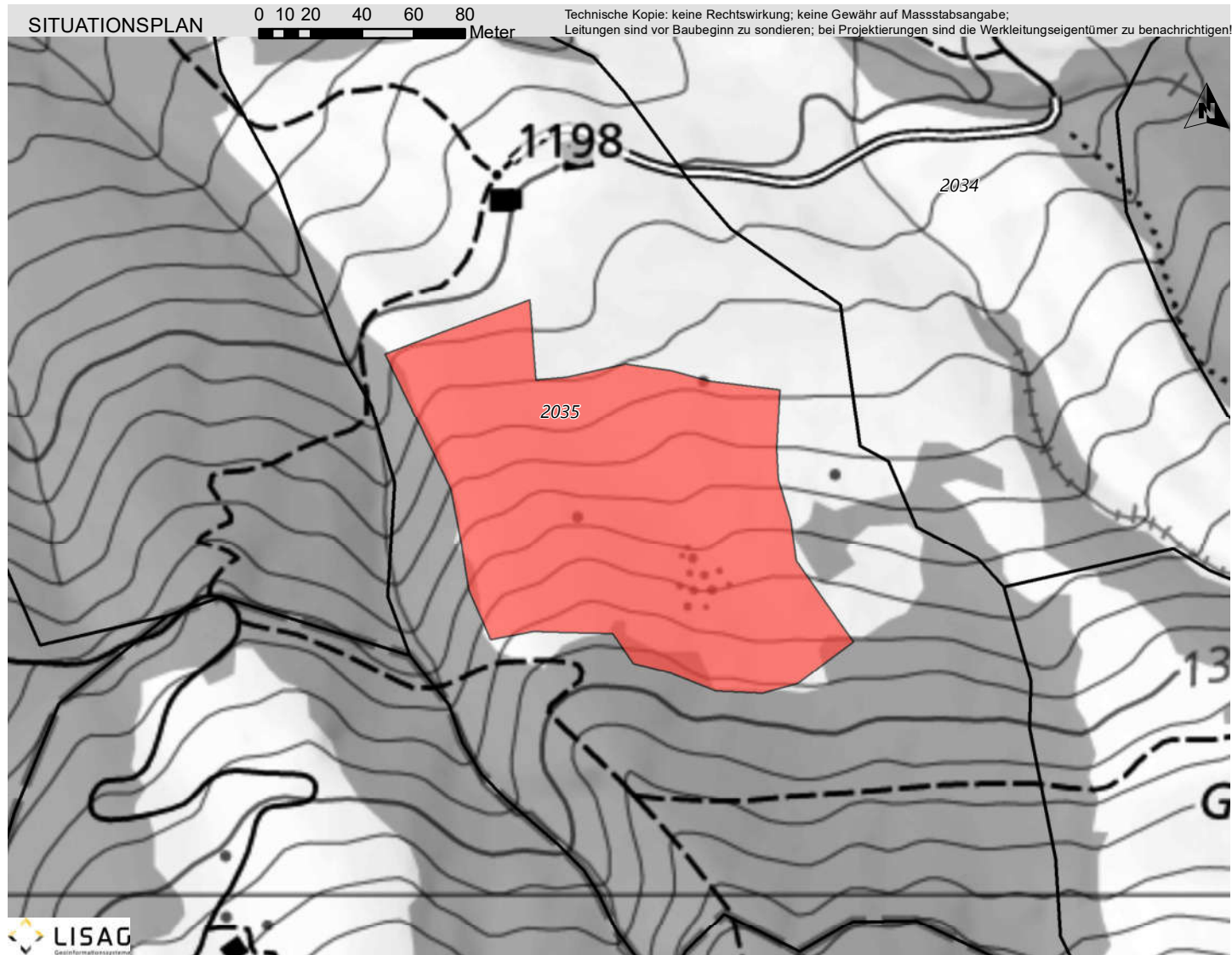
GEMEINDE
FLÜELEN

Trockenwiese Gruonbergli

NS.1207.21
Trockenwiese oder -weide Lokal

Koordinaten: 2'692'298 / 1'196'150
Parzelle: 2035

Aufnahme-Datum: 13.06.2023



BESCHREIBUNG

Artenreiche, frische Magerwiese.

SCHUTZZIEL

Erhalt und Förderung des Zustandes als Trockenwiese mit den standorttypischen Tier- und Pflanzenarten und Strukturen.

SCHUTZMASSNAHMEN

Keine Veränderung der Bodenoberfläche. Extensive Bewirtschaftung ohne Verwendung von Düngemitteln und Bioziden. Erhalt und Förderung der Mähnutzung. Ausscheiden von Pufferzonen. Abschluss eines Naturschutzvertrages.

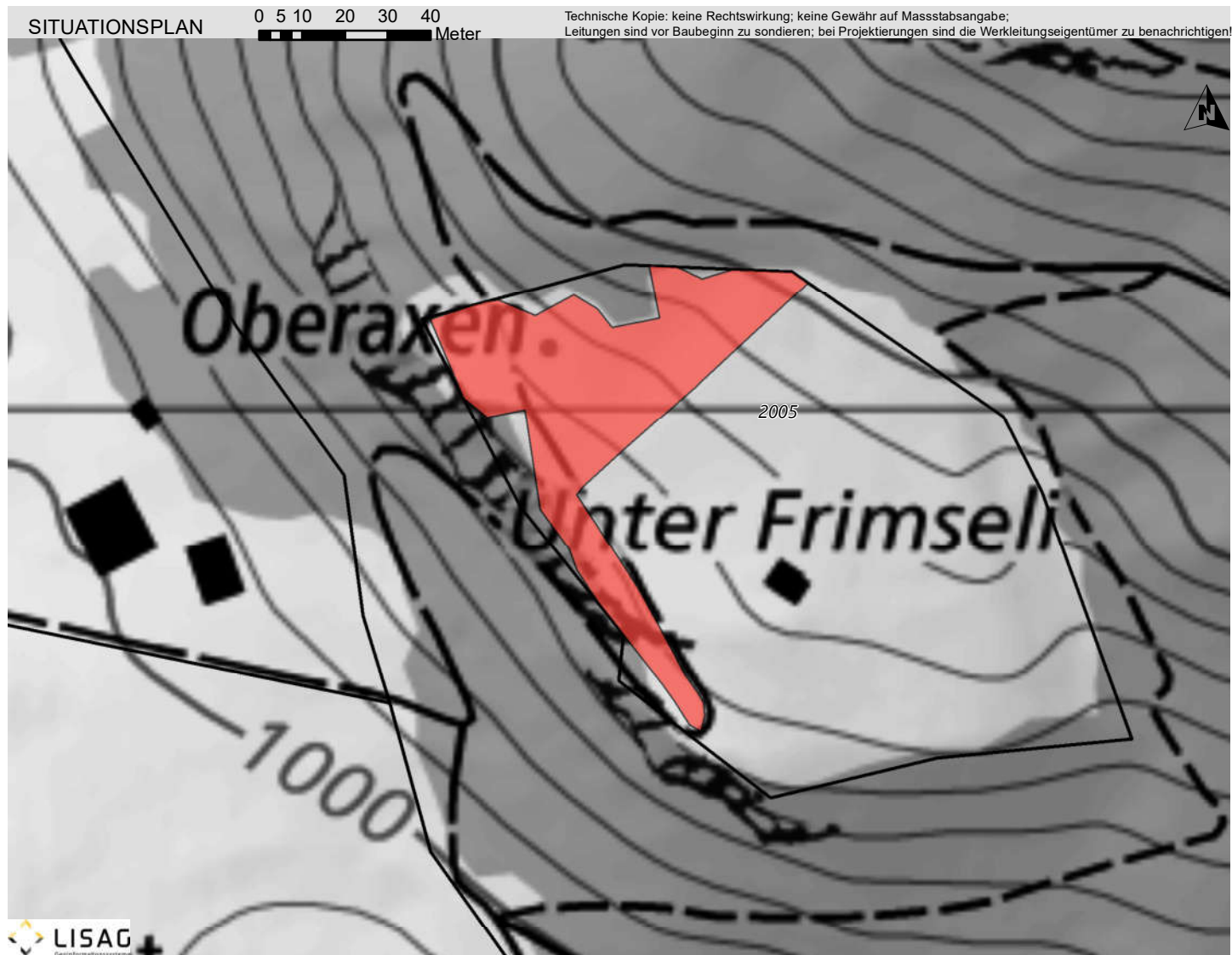
QUELLEN / LITERATUR

Lebensrauminventar der Gemeinde Flüelen 1994, W5, W6

KANTONALES SCHUTZINVENTAR

GEMEINDE
FLÜELEN**Trockenwiese Unter Frimseli****NS.1207.22***Trockenwiese oder -weide Lokal*Koordinaten: 2'690'495 / 1'197'991
Parzelle: 2005

Aufnahme-Datum: 13.06.2023



BESCHREIBUNG

Trockenwiese entlang Waldrand, bestehend aus Halbtrockenrasen mit Arten der Blaugrashalbe, Einzelbäumen und Steinstrukturen.

SCHUTZZIEL

Erhalt und Förderung des Zustandes als Trockenwiese mit den standorttypischen Tier- und Pflanzenarten und Strukturen.

SCHUTZMASSNAHMEN

Keine Veränderung der Bodenoberfläche. Extensive Bewirtschaftung ohne Verwendung von Düngemitteln und Bioziden. Erhalt und Förderung der Mähnutzung. Ausscheiden von Pufferzonen. Abschluss eines Naturschutzvertrages.

QUELLEN / LITERATUR

Bundeskartierung der Trockenwiesen und -weiden KK & NN,
10457

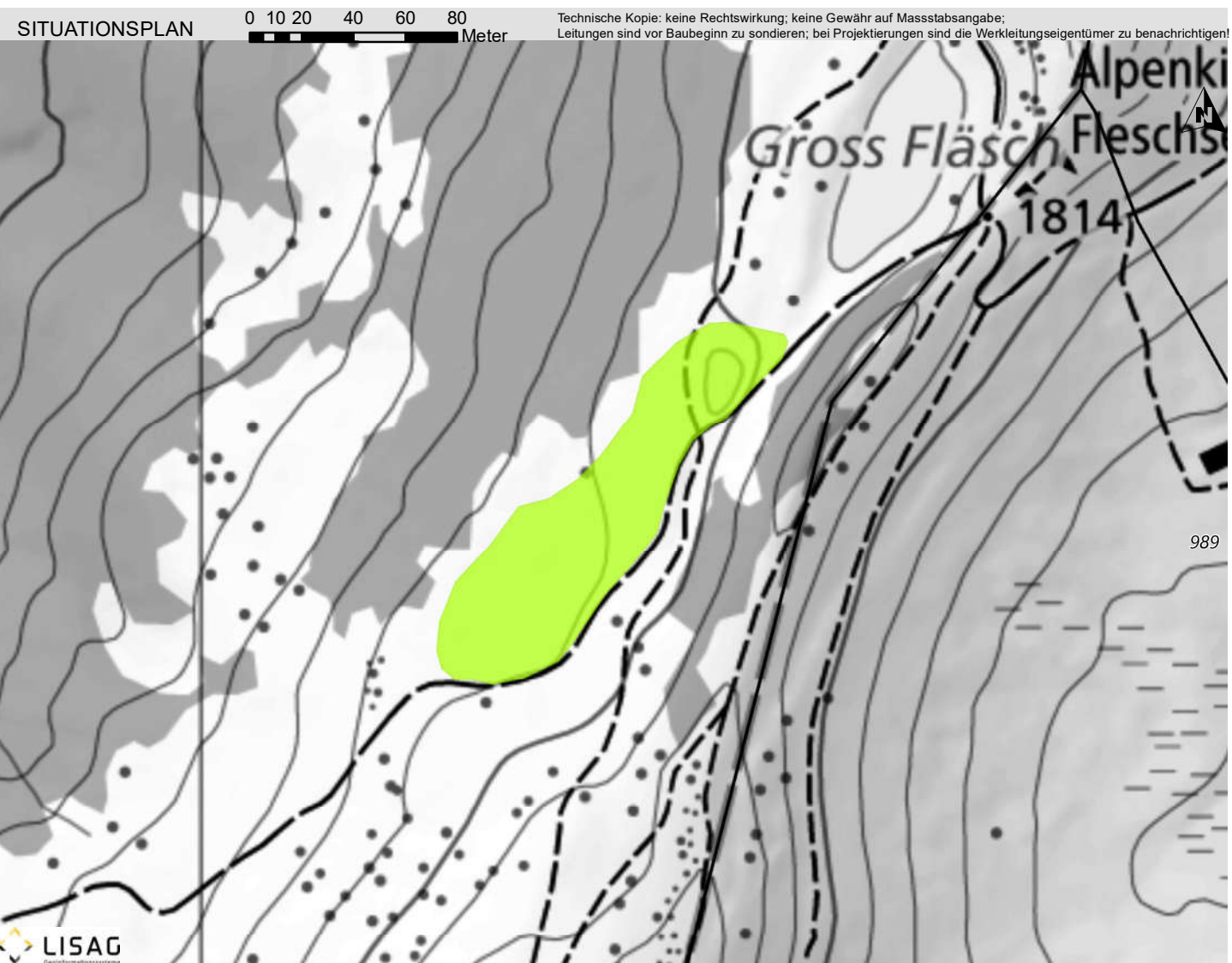
KANTONALES SCHUTZINVENTAR

GEMEINDE
FLUELEN

Flachmoor Hüenderegg-Fleschsee

NS.1207.23
Flachmoor RegionalKoordinaten: 2'694'153 / 1'195'692
Parzelle: 2040

Aufnahme-Datum: 13.06.2023



BESCHREIBUNG

Flachmoor unterhalb Fleschsee mit kleinem Tümpel.

21.10.2012



SCHUTZZIEL

Erhalt und Förderung des Zustandes als Flachmoor mit den standorttypischen Tier- und Pflanzenarten und den Strukturen.

SCHUTZMASSNAHMEN

Keine Veränderung der Bodenoberfläche. Keine Drainagen. Extensive Bewirtschaftung ohne Verwendung von Düngemitteln und Bioziden. Vermeiden von Trittschäden. Ausscheidung von Pufferzonen. Abschluss eines Naturschutzvertrages.

QUELLEN / LITERATUR

Flachmoor BUndeskartierung,

KANTONALES SCHUTZINVENTAR

GEMEINDE
FLÜELEN

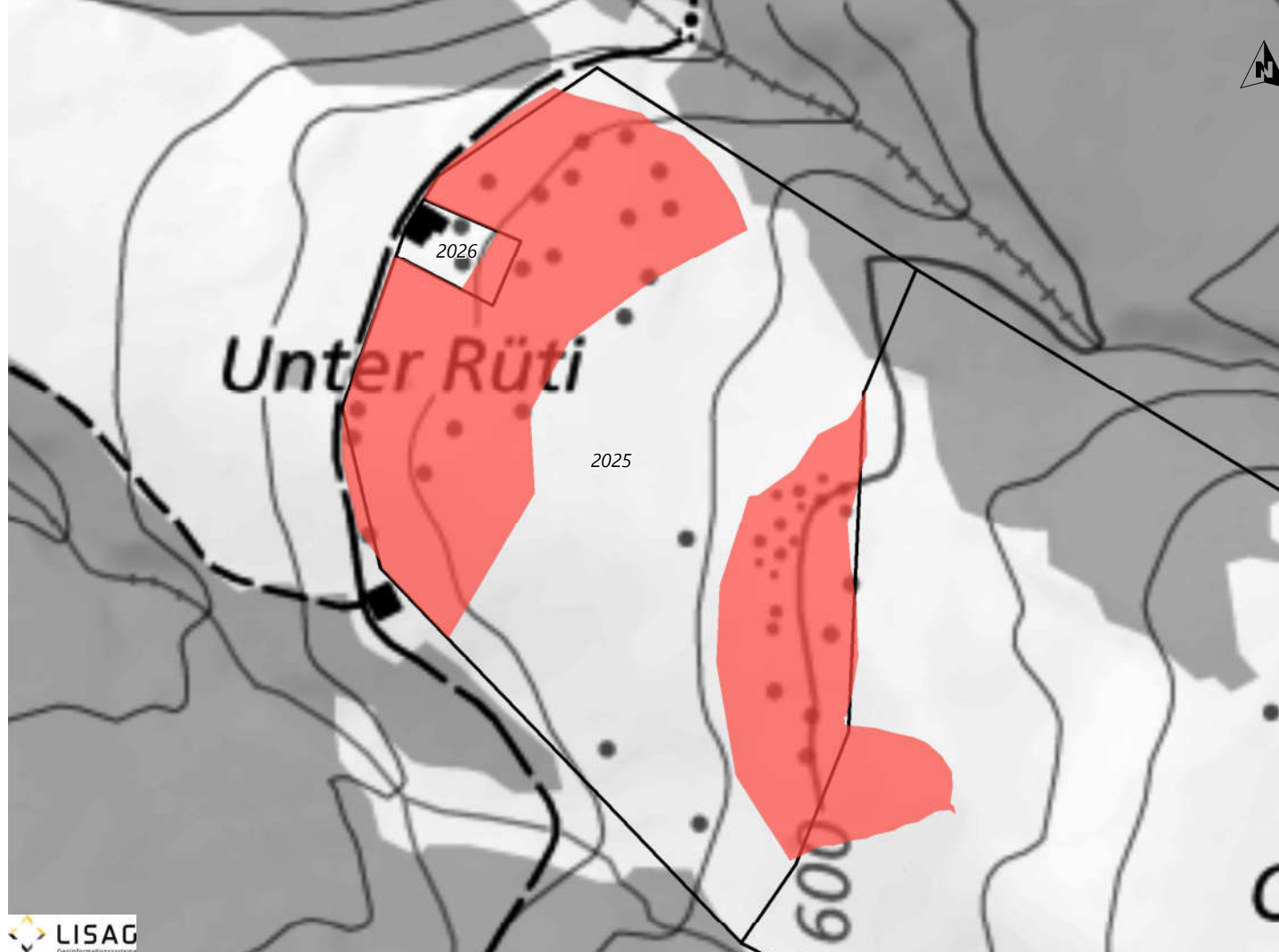
Trockenwiese Unter Rüti

NS.1207.24

Trockenwiese oder -weide Regional

Koordinaten: 2'693'337 / 1'195'789
Parzelle: 2040; 2025; 2026; 2024

Aufnahme-Datum: 13.06.2023

SITUATIONSPLAN 0 5 10 20 30 40
MeterTechnische Kopie: keine Rechtswirkung; keine Gewähr auf Massstabsangabe;
Leitungen sind vor Baubeginn zu sondieren; bei Projektierungen sind die Werkleitungseigentümer zu benachrichtigen!LISAG
Geoinformationssysteme

BESCHREIBUNG

Artenreiche Magerwiese mit teilweise Fettzeigern und Gehölzstrukturen.

SCHUTZZIEL

Erhalt und Förderung des Zustandes als Trockenwiese mit den standorttypischen Tier- und Pflanzenarten und Strukturen.

SCHUTZMASSNAHMEN

Keine Veränderung der Bodenoberfläche. Extensive Bewirtschaftung ohne Verwendung von Düngemitteln und Bioziden. Erhalt und Förderung der Mähnutzung. Ausscheiden von Pufferzonen. Abschluss eines Naturschutzvertrages.

QUELLEN / LITERATUR

Lebensrauminventar der Gemeinde Flüelen 1994, W7

KANTONALES SCHUTZINVENTAR

GEMEINDE
FLÜELEN

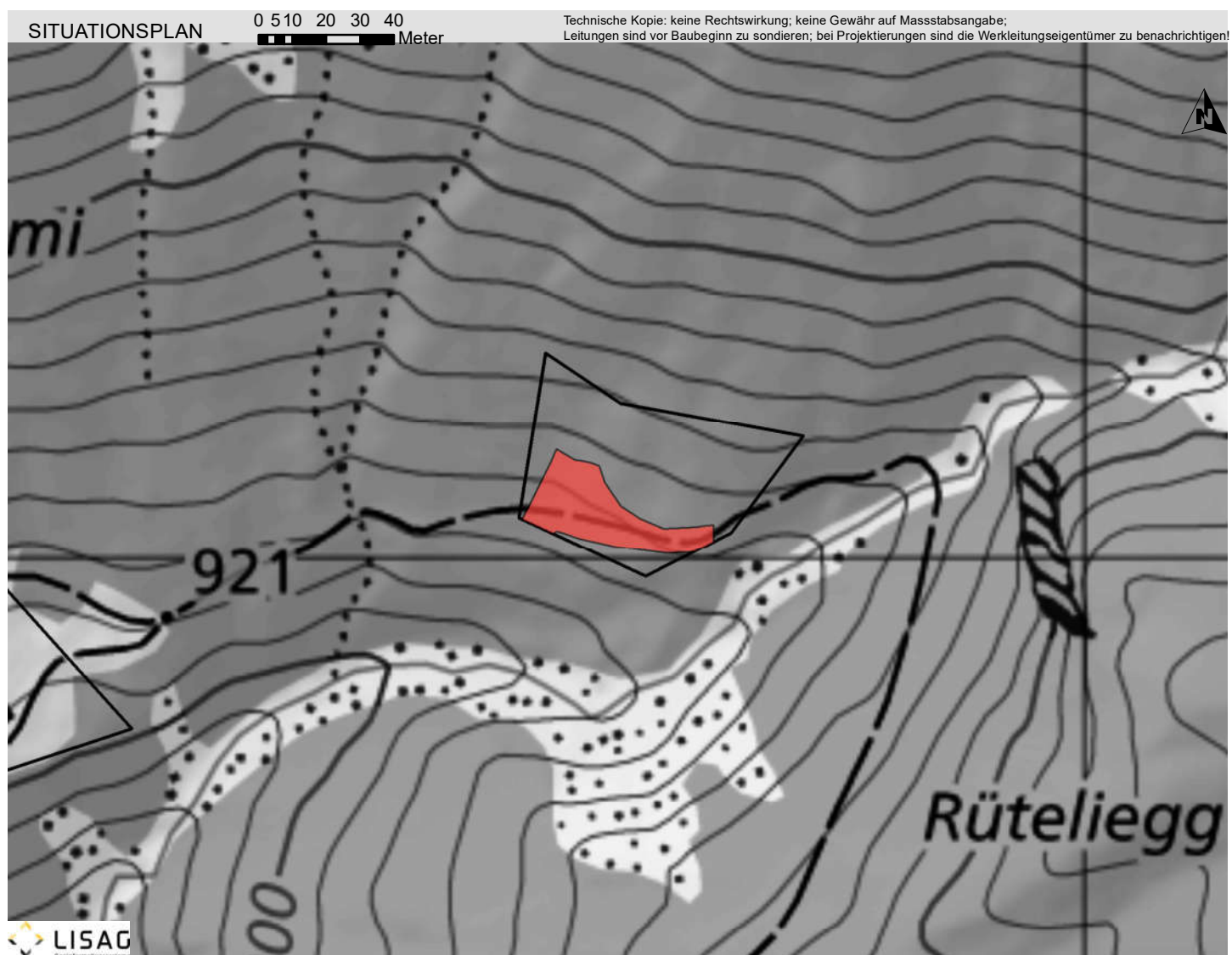
Trockenwiese Bodmiblätz

NS.1207.25

Trockenwiese oder -weide Lokal

Koordinaten: 2'691'857 / 1'197'013
Parzelle: 2001

Aufnahme-Datum: 13.06.2023



BESCHREIBUNG

Trockenwiese in Wald, bestehend aus Halbtrockenrasen.

SCHUTZZIEL

Erhalt und Förderung des Zustandes als Trockenwiese mit den standorttypischen Tier- und Pflanzenarten und Strukturen.

SCHUTZMASSNAHMEN

Keine Veränderung der Bodenoberfläche. Extensive Bewirtschaftung ohne Verwendung von Düngemitteln und Bioziden. Erhalt und Förderung der Mähnutzung. Ausscheiden von Pufferzonen. Abschluss eines Naturschutzvertrages.

QUELLEN / LITERATUR

Lebensrauminventar (LRI) Flüelen 1994, T6

KANTONALES SCHUTZINVENTAR

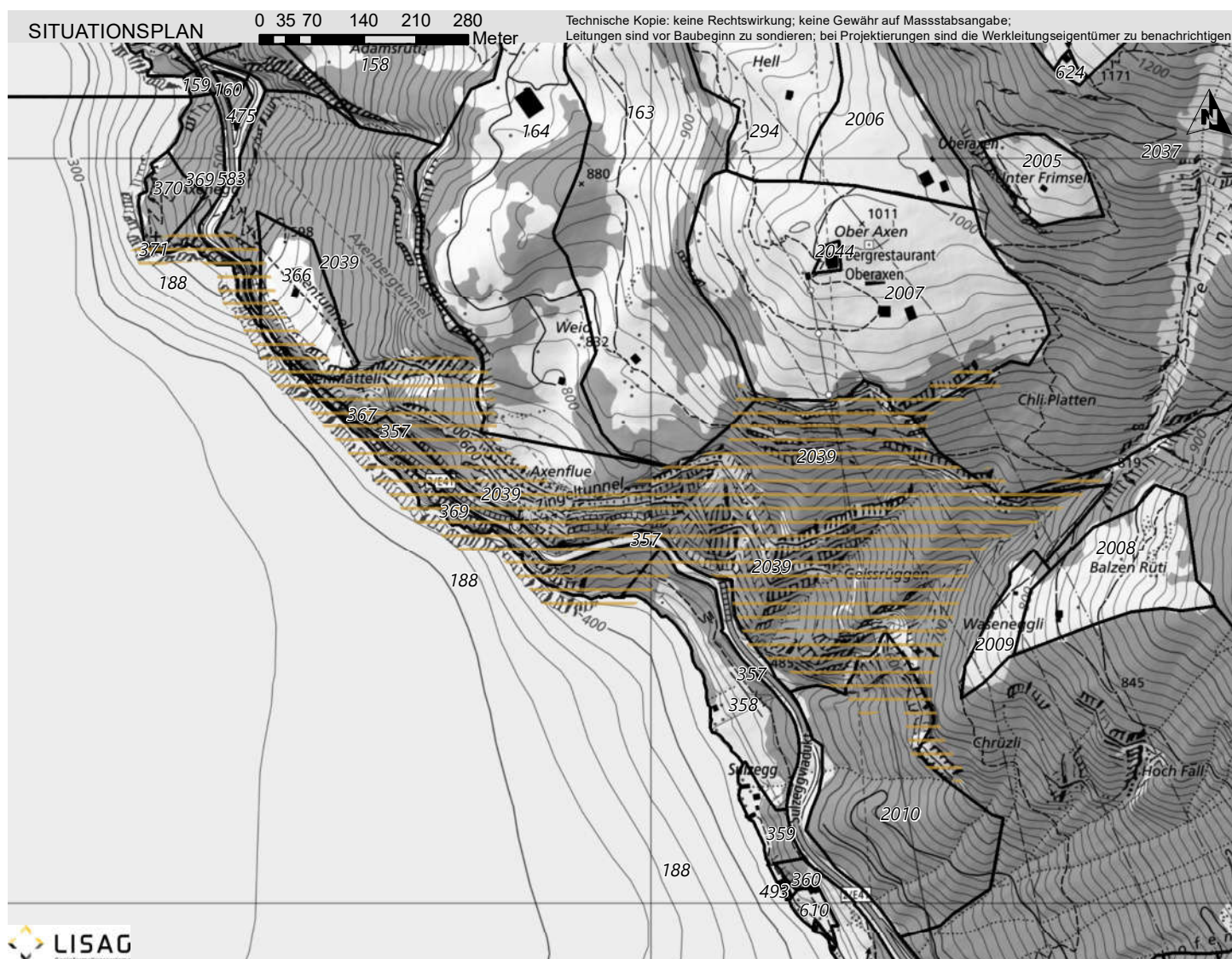
GEMEINDE
FLÜELEN

Axenfluh

NS.1207.26
Geotop Regional

Koordinaten: 2°69'044 / 1°19'7539
Parzelle: div.

Aufnahme-Datum: 22.10.1979



LISAG
Geoinformationssysteme

BESCHREIBUNG

Die Axenfluh wird aufgebaut aus Kreideschichten der Helvetischen Axendecke. Die Schichten werden von Süden nach Norden jünger. Den südlichsten Abschnitt bauen kompliziert verfaltete Schichten der Öhrli- und Bethlis-Formationen auf. Dann folgen im Bereich der heutigen Steinschlaggalerie die Kieselkalk-Formation und zwischen Axenmätteli und Axenegg die Schrattenkalk-Formation. In dieser Passage verläuft die Axenstrasse in einem oberflächen nahen Tunnel mit Felsenfenstern mit spektakulärem Ausblick auf den See.

29.08.2012



SCHUTZZIEL

Ungeschmälerte Erhaltung.

SCHUTZMASSNAHMEN

Keine Veränderung der Bodenoberfläche.

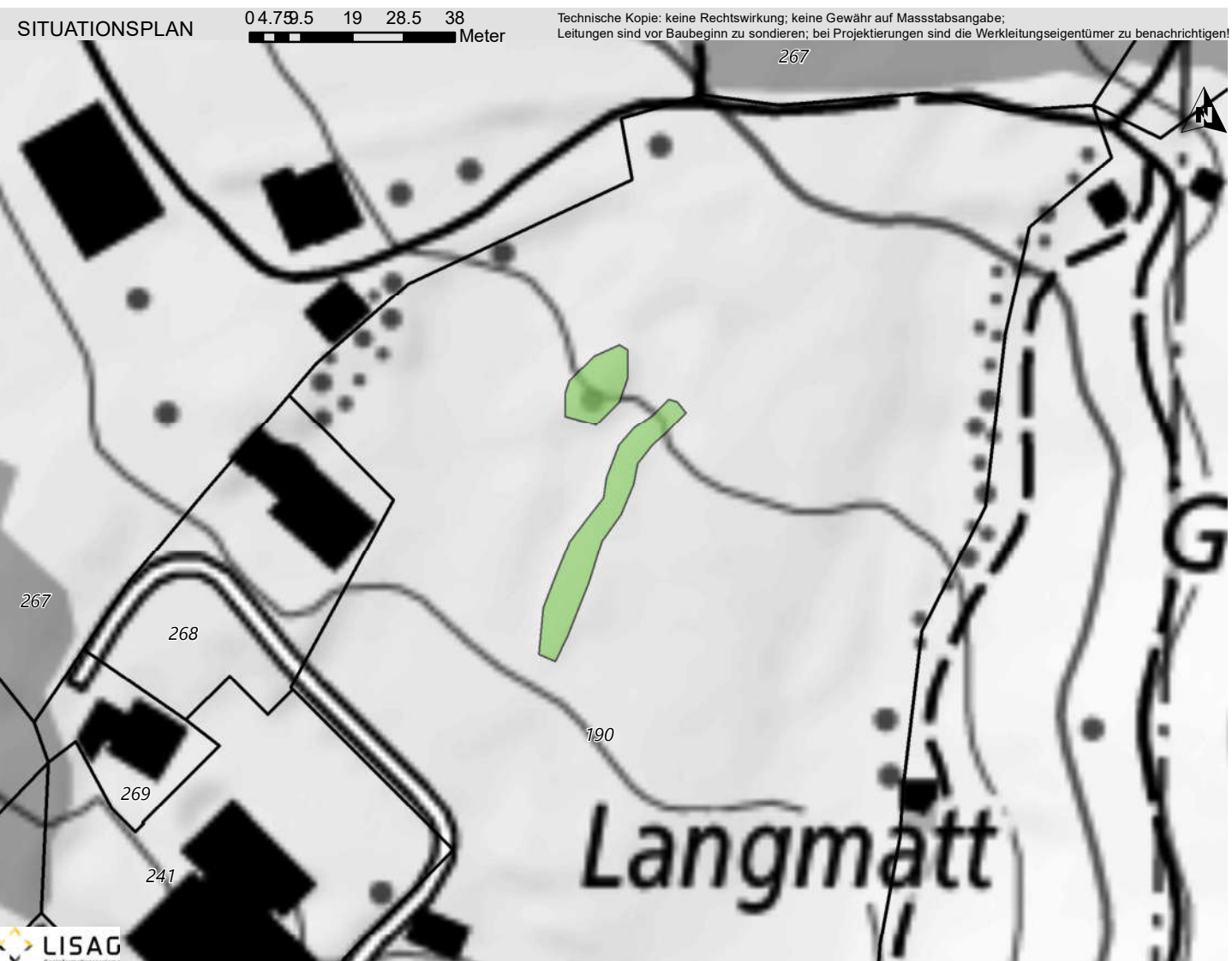
QUELLEN / LITERATUR

Geotopinventar Kanton Uri, 1207-04

KANTONALES SCHUTZINVENTAR

GEMEINDE
FLÜELEN**Lesesteinhaufen Langmatt****NS.1207.27***Anderes Naturobjekt Lokal*Koordinaten: 2°69'530 / 1°196'145
Parzelle: 190

Aufnahme-Datum: 13.06.2023



BESCHREIBUNG

Lesesteinhaufen mit Bestockung.



SCHUTZZIEL

Erhalt der Gehölz- und Steinstrukturen als Nischenlebensraum für Pflanzen und Tiere.

SCHUTZMASSNAHMEN

Keine Veränderung der Bodenoberfläche.



QUELLEN / LITERATUR

Lebensrauminventar der Gemeinde Flüelen 1994, G20

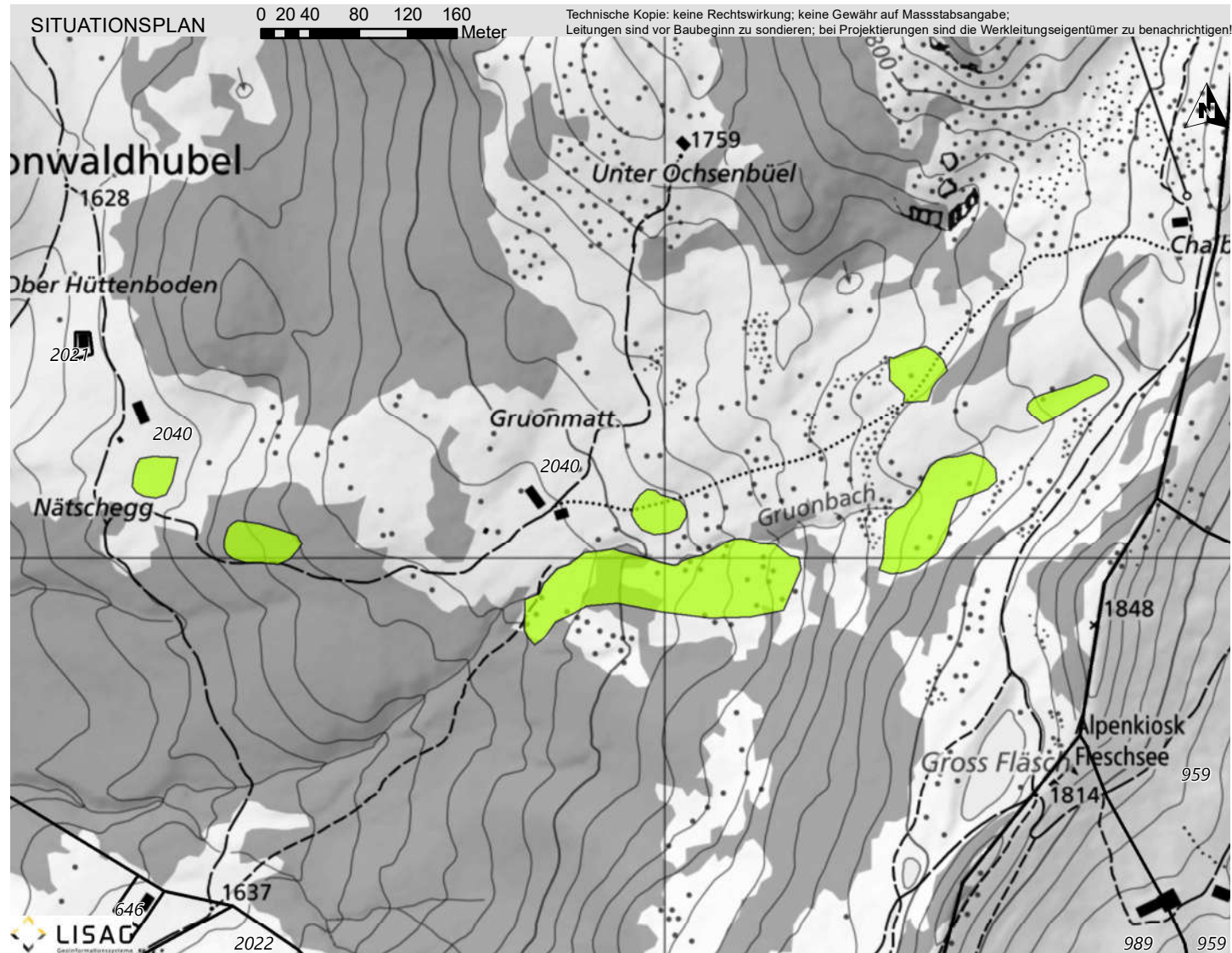
KANTONALES SCHUTZINVENTAR

GEMEINDE
FLÜELEN

Flachmoore Gruonmatt-Nätschegg

NS.1207.28
Flachmoor LokalKoordinaten: 2°694'034 / 1°196'021
Parzelle: 2040

Aufnahme-Datum: 13.06.2023



SCHUTZZIEL

Erhalt und Förderung des Zustandes als Flachmoor mit den standorttypischen Tier- und Pflanzenarten und den Strukturen.

SCHUTZMASSNAHMEN

Keine Veränderung der Bodenoberfläche. Keine Drainagen. Extensive Bewirtschaftung ohne Verwendung von Düngemitteln und Bioziden. Vermeiden von Trittschäden. Ausscheidung von Pufferzonen. Abschluss eines Naturschutzvertrages.

BESCHREIBUNG

Mehrere kleine Feuchtfelder bestehend aus Sumpfdotterblumenwiese und Kleinseggenried.

QUELLEN / LITERATUR

Lebensrauminventar der Gemeinde Flüelen 1994, F22, F23, F28, F29, F30

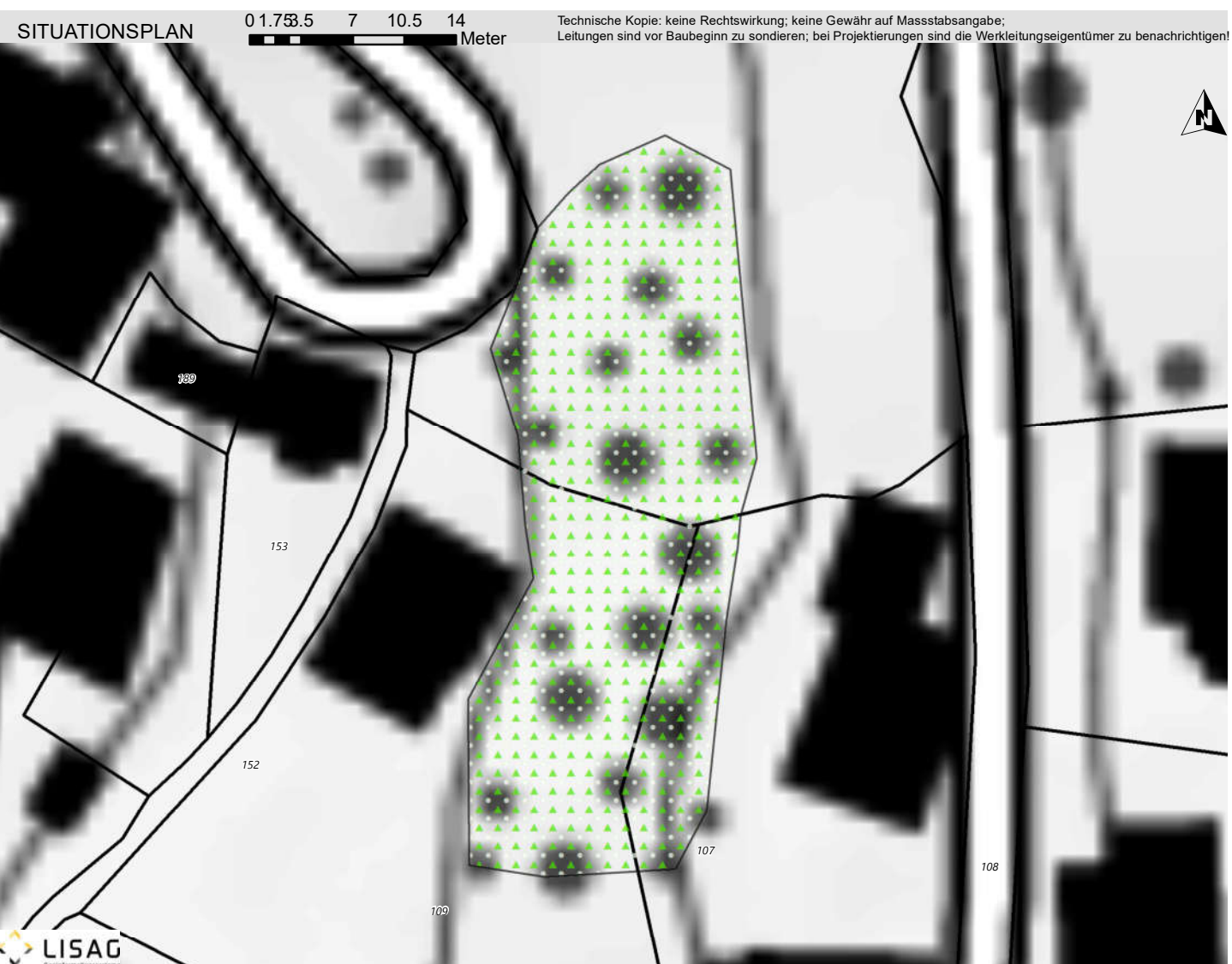
KANTONALES SCHUTZINVENTAR

 GEMEINDE
FLÜELEN

Baumgruppe Oberdorf
NS.1207.29
Gehölzgruppe Lokal

 Koordinaten: 2'690'497 / 1'195'502
Parzelle: 107; 109; 198

Aufnahme-Datum: 13.06.2023



BESCHREIBUNG

Baumgruppe mit Nussbäumen, Kirsche, Birke, Ulme und Ahorn.

12.10.2022



SCHUTZZIEL

Erhalt der Baumgruppe.

SCHUTZMASSNAHMEN

Bei Abgang ist eine gleichwertige Ersatzpflanzung an Ort zu leisten.

QUELLEN / LITERATUR

Lebensrauminventar der Gemeinde Flüelen 1994, G29

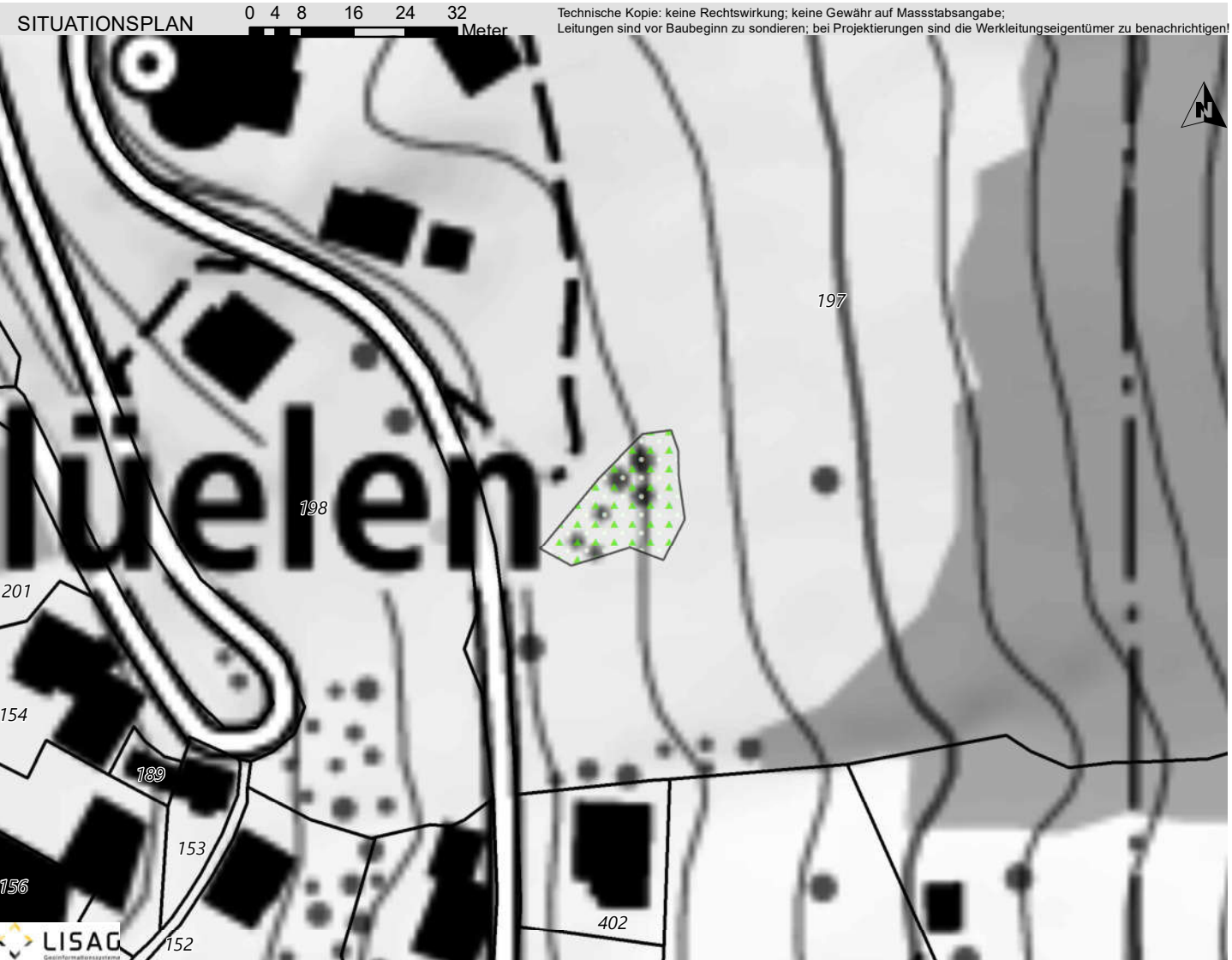
KANTONALES SCHUTZINVENTAR

 GEMEINDE
FLÜELEN

Feldgehölz Grundbiel
NS.1207.30
Gehölzgruppe Lokal

 Koordinaten: 2'690'543 / 1'195'554
Parzelle: 197

Aufnahme-Datum: 13.06.2023



BESCHREIBUNG

Feldgehölz bestehend aus Esche, Hasel, Brombeere und Hartriegel.

12.10.2022



SCHUTZZIEL

Erhalt des Feldgehölzes.

SCHUTZMASSNAHMEN

Bei Abgang ist eine gleichwertige Ersatzpflanzung an Ort zu leisten.

12.10.2022



QUELLEN / LITERATUR

Lebensrauminventar der Gemeinde Flüelen 1994, G27

KANTONALES SCHUTZINVENTAR

GEMEINDE
FLÜELEN

Feldgehölz oberhalb Kirche

NS.1207.31
Gehölzgruppe Lokal

Koordinaten: 2'690'513 / 1'195'651
Parzelle: 197

Aufnahme-Datum: 13.06.2023



BESCHREIBUNG

Feldgehölz stockend auf Steinstrukturen.

12.10.2022



SCHUTZZIEL

Erhalt und Förderung des Feldgehölzes. Erhalt der Strukturen.

SCHUTZMASSNAHMEN

Bei Abgang ist eine gleichwertige Ersatzpflanzung an Ort zu leisten.

QUELLEN / LITERATUR

Lebensrauminventar der Gemeinde Flüelen 1994, G26