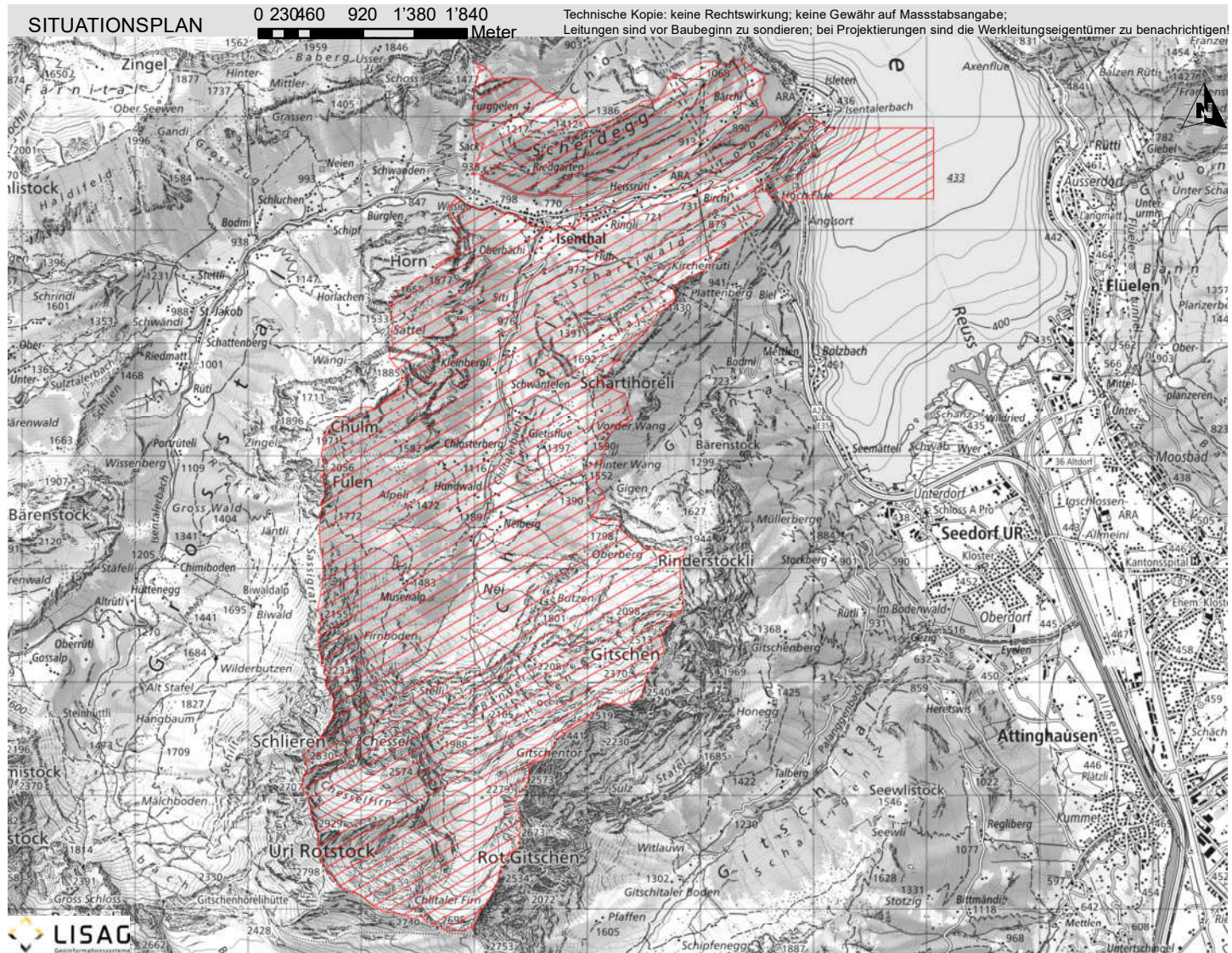


KANTONALES SCHUTZINVENTAR

**GEMEINDE
ISENTHAL**
BLN-Gebiet Vierwaldstättersee
LS.1211.01
Landschaft National

 Koordinaten: 2°68'460 / 1°19'3883
 Parzelle: div.

Aufnahme-Datum: 20.06.2023


BESCHREIBUNG

Teilraum Urnersee des BLN-Objektes Vierwaldstättersee auf Gemeindegebiet. Weitgehend ursprüngliche und natürliche Seen- und Berglandschaft im Zentrum der Schweiz mit einer Vielzahl an wertvollen geologischen Elementen und schutzwürdigen Lebensräumen wie wertvolle Waldgesellschaften, Trocken- und Feuchtbiotope sowie natürliche Ufer und Unterwasserlebensräume.

SCHUTZZIEL

Alle nach NHG und den anderen relevanten Rechtsgrundlagen geschützten und/oder schutzwürdigen Biotope und Biotopelemente sowie wertvolle Biotope sind in ihrem Bestand und ihrer Qualität zu erhalten, unter anderem die Flachmoore, Wildheuplänggen und natürliche Seeuferbereiche, die zahlreichen Tümpel zwischen den Rundhöckern, die in natürlicher Dynamik fließenden Bäche und die Wasserfälle. Erhalt der die bäuerliche Kulturlandschaft prägenden Strukturen wie Hecken, Obstgärten, Einzelbäume, Trockenmauern oder markante Felsblöcke. Zu erhalten sind auch die geomorphologischen und geologischen Strukturen. Die Landschaft ist vor Veränderungen zu schützen, welche die Schönheit oder nationale Bedeutung beeinträchtigen. Schutz und Förderung von Lebensräumen seltener, gefährdeter und geschützter Tier- und Pflanzenarten. Erhalt der standortangepassten land- und forstwirtschaftlichen Nutzung.

SCHUTZMASSNAHMEN

Erlass eines Schutzreglementes über den ganzen Teilraum Urnersee, in welchem sämtliche Schutzmassnahmen, die land- und forstwirtschaftliche Nutzung, aber auch die Tourismus- und Freizeitnutzung detailliert geregelt werden; Abschluss von Naturschutzverträgen für die allfällig notwendige Bewirtschaftung und Nutzung der wertvollen Lebensräume und landschaftsprägenden Strukturen.

PFLEGEMASSNAHMEN

Notwendige Pflegemassnahmen von schutzwürdigen Lebensräumen werden in Naturschutzverträgen geregelt.

QUELLEN / LITERATUR

Bundesinventar der Landschaften und Naturdenkmäler (BLN), 1606

KANTONALES SCHUTZINVENTAR

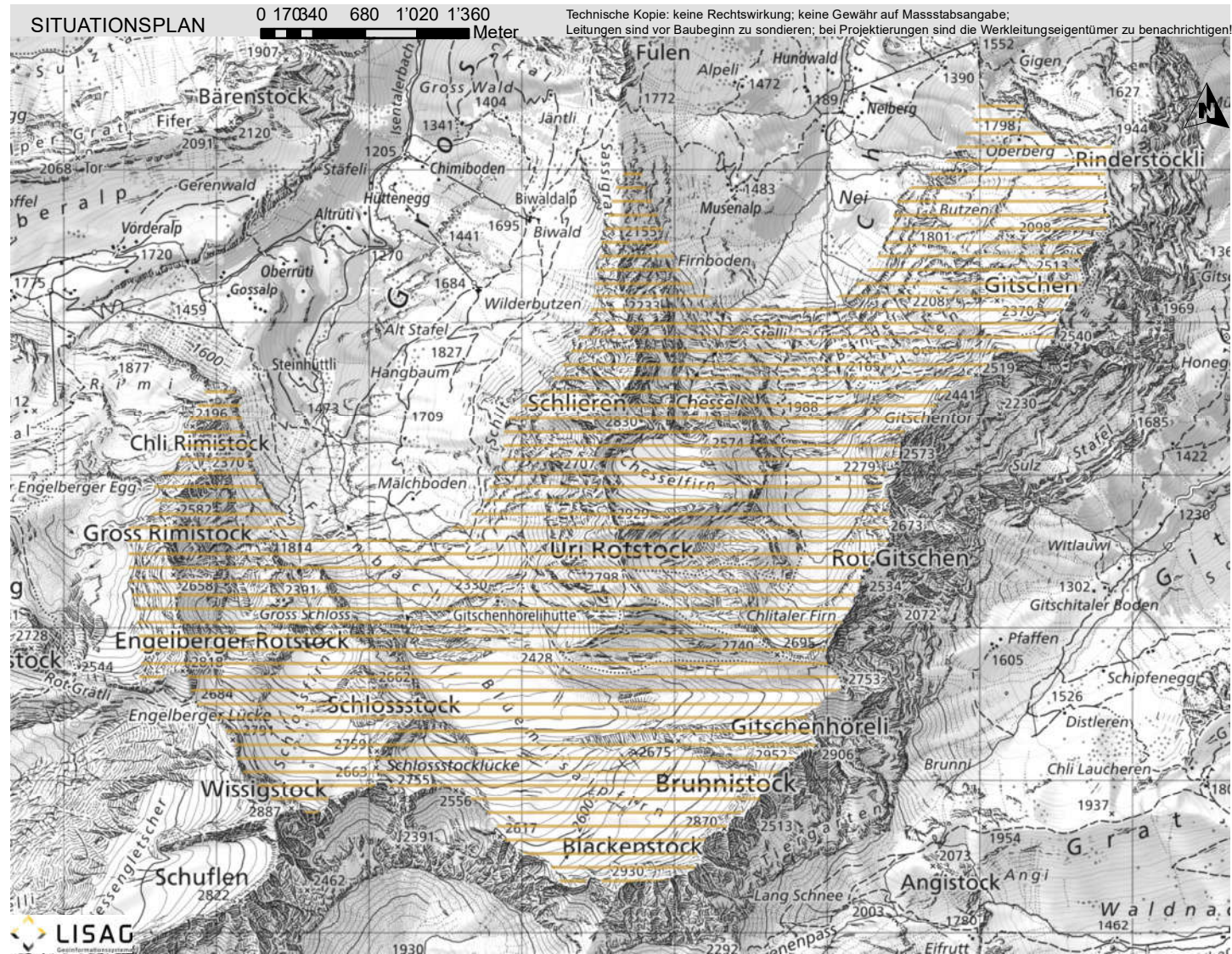
 GEMEINDE
ISENTHAL

Hochgebirgslandschaft Uri Rotstock

 LS.1211.06
Geotop Regional

 Koordinaten: 2°68'32.6" / 1°19'06.05"
Parzelle: 70; 189; 500; 1; 734

Aufnahme-Datum: 20.06.2023



BESCHREIBUNG

Das Isenthaler Hochgebirge umfasst eine Vielzahl geologischer Objekte und wird als Geotopgruppe betrachtet. Dazu gehören die Gipfelpartien von Urirotstock und Engelberger Rotstock mit den aufliegenden Doggersedimenten, der Gipfelaufbau des Gitschens mit dem Schratenkalk in einem Faltenkern sowie die markanten Seitenmoränen des Blüemlisalpferns. Die Schichten der Axen-Decke sind in einem komplizierten Schuppen- und Faltenbau gelegt. Die Strukturen sind in den Gipfelpartien gut nachvollziehbar.

SCHUTZZIEL

Erhaltung der Ursprünglichkeit und Ruhe. Bewahrung des Charakters der Landschaft.

SCHUTZMASSNAHMEN

Erlass eines Schutzreglementes zusammen mit dem BLN-Objekt Vierwaldstättersee.

26.08.2010

PFLEGE MASSNAHMEN

Keine

QUELLEN / LITERATUR

Geotopinventar Uri, 1211-08