

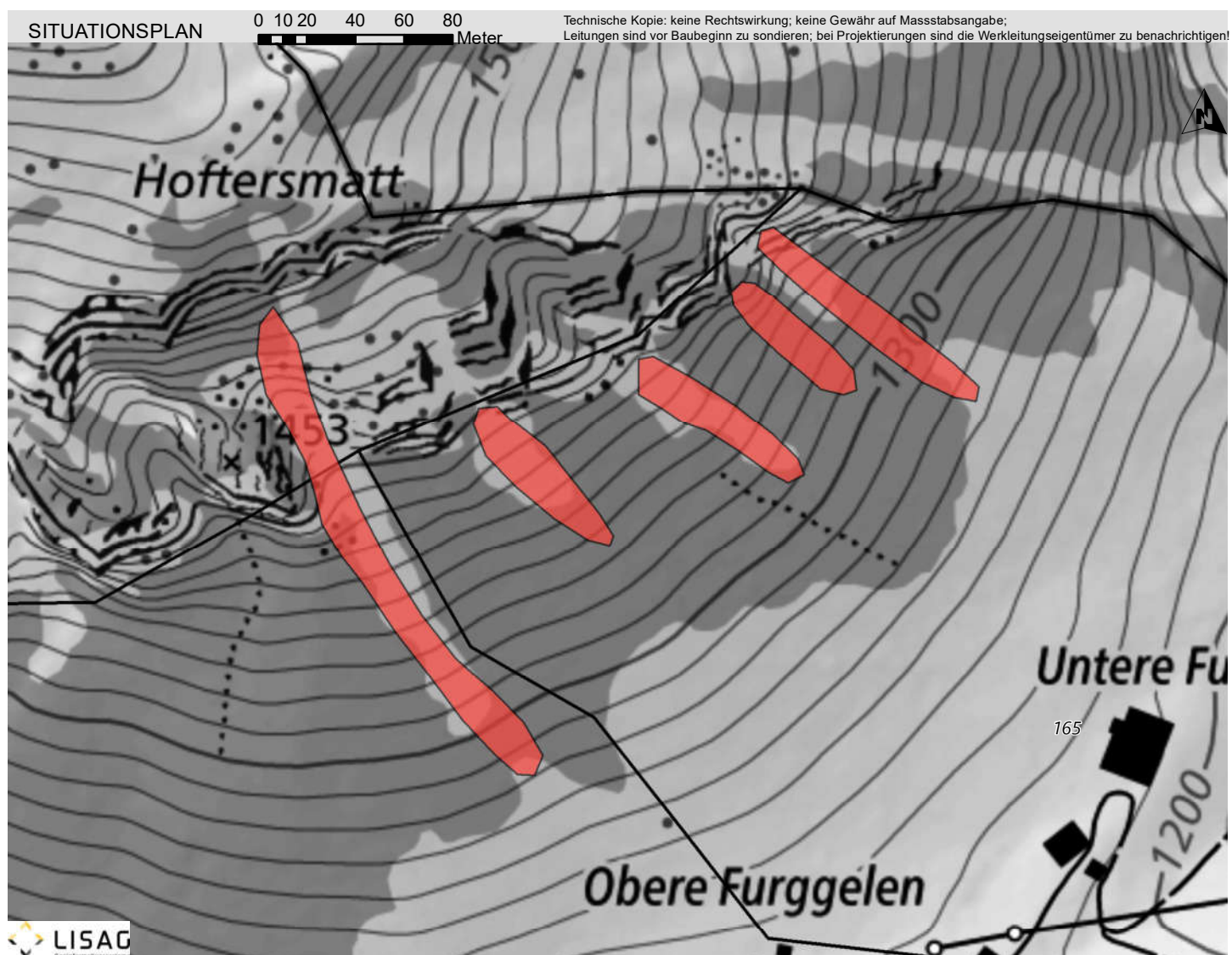
## KANTONALES SCHUTZINVENTAR

 GEMEINDE  
ISENTHAL

**Trockenwiesen Furggelen**
**NS.1211.074**
*Trockenwiese oder -weide Lokal*

 Koordinaten: 2'685'262 / 1'197'232  
Parzelle: 213; 164; 165

Aufnahme-Datum: 20.06.2023



## BESCHREIBUNG

Fünf schmale Züge im Steilen Wald bestehend aus basischem Halbtrockenrasen, Pfeifengras und Arten der Saumgesellschaften.

## SCHUTZZIEL

Erhalt und Förderung des Zustandes als Trockenwiese mit den standorttypischen Tier- und Pflanzenarten und den Strukturen.

## SCHUTZMASSNAHMEN

Erlass eines Schutzreglementes zusammen mit dem BLN-Objekt Vierwaldstättersee. Keine Veränderung der Bodenoberfläche. Extensive Bewirtschaftung ohne Verwendung von Düngemitteln und Bioziden. Erhalt und Förderung der Mähnutzung. Ausscheiden von Pufferzonen. Abschluss eines Naturschutzvertrages.

## PFLEGE MASSNAHMEN

Offenhalten der Wiesenfläche durch regelmässige Mahd. Unterhalt der Gehölzstrukturen (inkl. Rückschnitt der Sträucher und Bäume entlang Waldrand) und Steinstrukturen.

## QUELLEN / LITERATUR

Inventar der schutzwürdigen Objekte, Gebiete und Landschaften 1998, B9



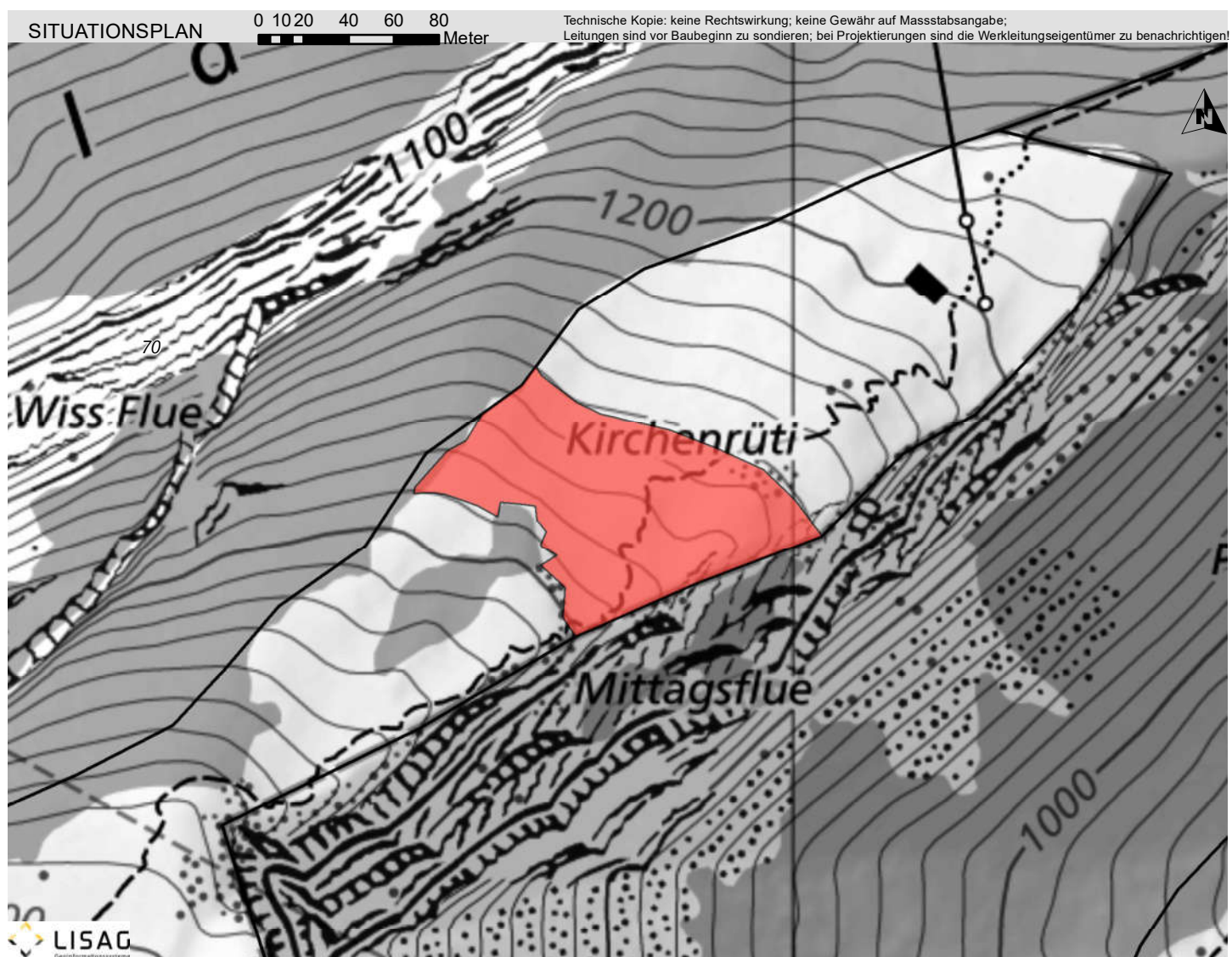
## KANTONALES SCHUTZINVENTAR

 GEMEINDE  
ISENTHAL

**Trockenwiese Chilenrüti**
**NS.1211.075**
*Trockenwiese oder -weide Lokal*

 Koordinaten: 2'686'922 / 1'195'648  
Parzelle: 70; 180; 500

Aufnahme-Datum: 20.06.2023



## BESCHREIBUNG

Artenarme Magerwiese.

25.05.2012



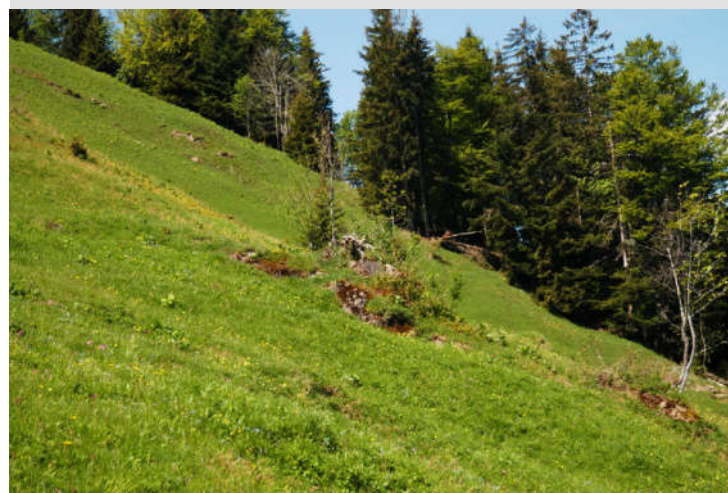
## SCHUTZZIEL

Erhalt und Förderung des Zustandes als Trockenwiese mit den standorttypischen Tier- und Pflanzenarten und den Strukturen.

## SCHUTZMASSNAHMEN

Erlass eines Schutzreglementes zusammen mit dem BLN-Objekt Vierwaldstättersee. Keine Veränderung der Bodenoberfläche. Extensive Bewirtschaftung ohne Verwendung von Düngemitteln und Bioziden. Erhalt und Förderung der Mähnutzung. Abschluss eines Naturschutzvertrages.

25.05.2012



## PFLEGE MASSNAHMEN

Offenhalten der Wiesenfläche durch regelmässige Mahd. Unterhalt der Gehölzstrukturen.

## QUELLEN / LITERATUR

Inventar der schutzwürdigen Objekte, Gebiete und Landschaften 1998, B44



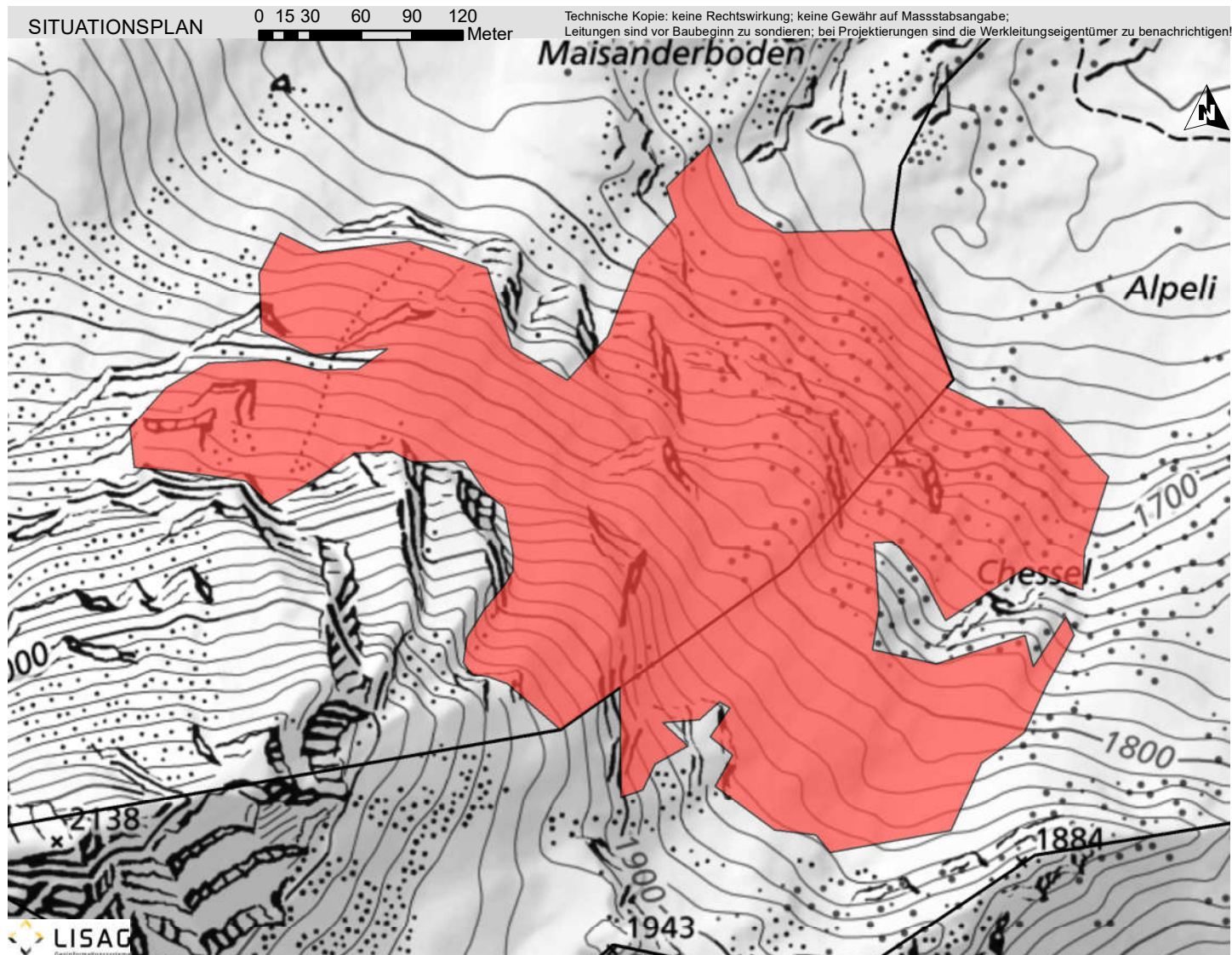
## KANTONALES SCHUTZINVENTAR

GEMEINDE  
ISENTHAL**Wildheuplanggen Geissboden/Chessel****NS.1211.076**

Trockenwiese oder -weide Lokal

Koordinaten: 2'679'560 / 1'194'432  
Parzelle: 441; 354

Aufnahme-Datum: 20.06.2023



## BESCHREIBUNG

Felsenreicher Nordhang mit feuchten Rostseggenhalden und Alpenerlengebüsch. Nutzung als Wildheuplangge.

25.10.2012



## SCHUTZZIEL

Erhalt und Förderung des Zustandes als Trockenwiese mit den standorttypischen Tier- und Pflanzenarten und den Strukturen.

## SCHUTZMASSNAHMEN

Keine Veränderung der Bodenoberfläche. Extensive Bewirtschaftung ohne Verwendung von Düngemitteln und Bioziden. Erhalt und Förderung der Mähnutzung. Ausscheiden von Pufferzonen. Abschluss eines Naturschutzvertrages.

## PFLEGEMASSNAHMEN

Offenhalten der Wiesenfläche durch regelmässige Mahd.

## QUELLEN / LITERATUR

Inventar der schutzwürdigen Objekte, Gebiete und Landschaften  
1998, B45







# KANTONALES SCHUTZINVENTAR

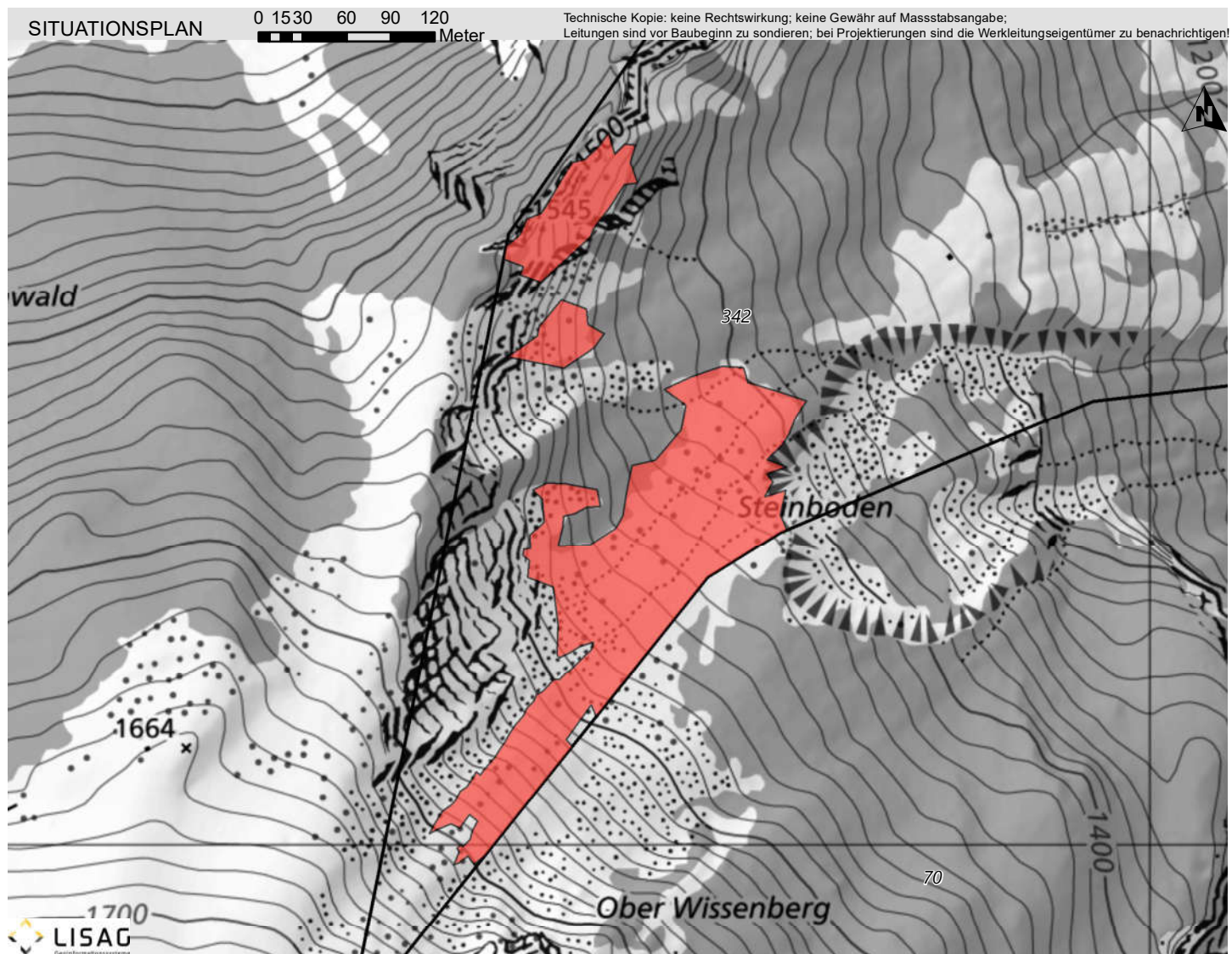
GEMEINDE  
ISENTHAL

**Wildheuplanggen Ober Steinboden**

**NS.1211.078**  
*Trockenwiese oder -weide Lokal*

Koordinaten: 2'681'642 / 1'194'224  
Parzelle: 70; 422; 342

Aufnahme-Datum: 20.06.2023



## BESCHREIBUNG

Steile Wildheuplanggen bestehend aus Halbtrockenrasen.



## SCHUTZZIEL

Erhalt und Förderung des Zustandes als Trockenwiese mit den standorttypischen Tier- und Pflanzenarten und den Strukturen.

## SCHUTZMASSNAHMEN

Keine Veränderung der Bodenoberfläche. Extensive Bewirtschaftung ohne Verwendung von Düngemitteln und Bioziden. Erhalt und Förderung der Mähnutzung. Ausscheiden von Pufferzonen. Abschluss eines Naturschutzvertrages.

## PFLEGE MASSNAHMEN

Offenhalten der Wiesenfläche durch regelmässige Mahd. Rückschnitt der Gehölze entlang Waldrand.



## QUELLEN / LITERATUR

Inventar der schutzwürdigen Objekte, Gebiete und Landschaften 1998, B51



# KANTONALES SCHUTZINVENTAR

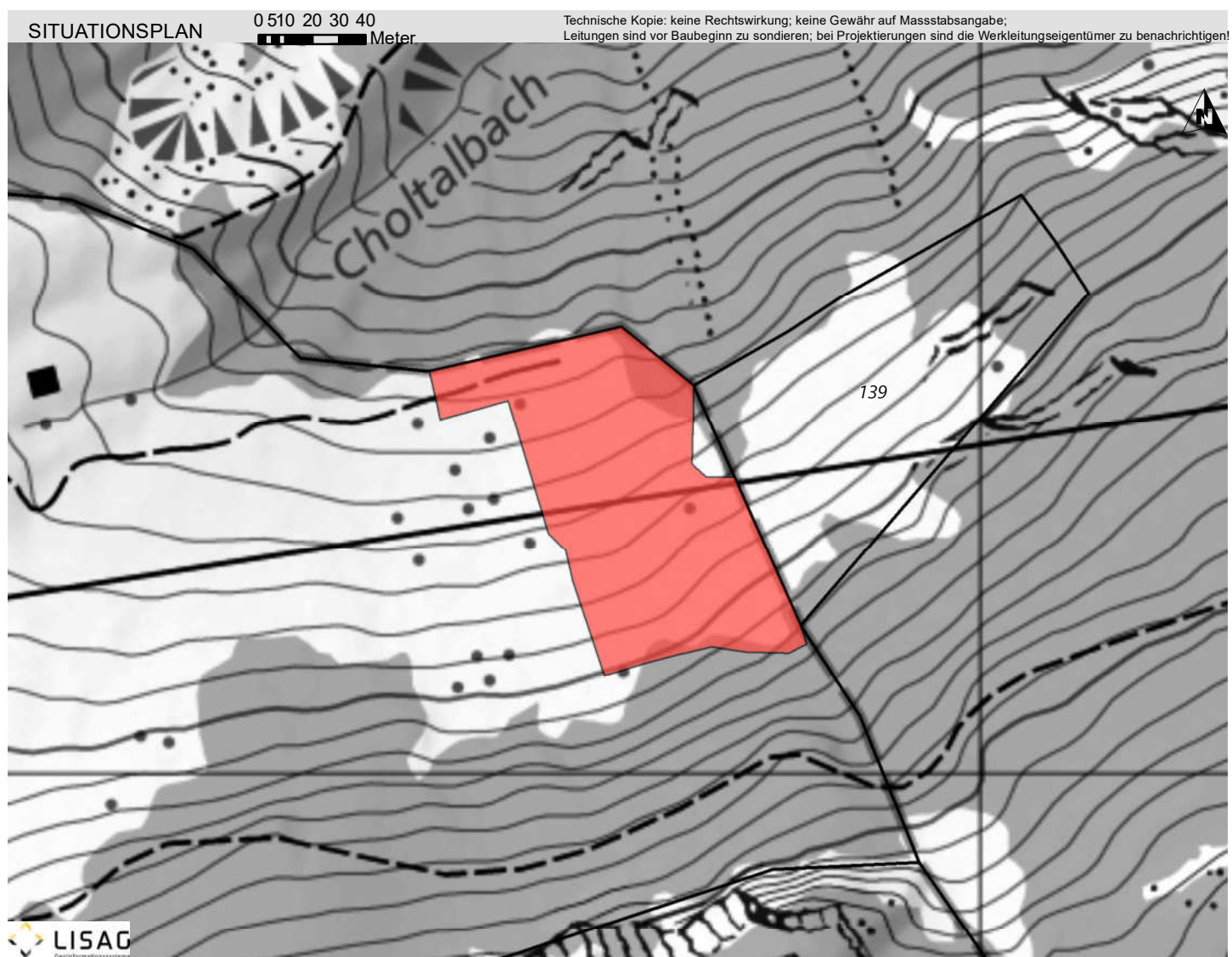
GEMEINDE  
ISENTHAL

**Trockenwiese Furgelen (süd)**

**NS.1211.079**  
*Trockenwiese oder -weide Lokal*

Koordinaten: 2'685'870 / 1'197'102  
Parzelle: 165

Aufnahme-Datum: 20.06.2023



## BESCHREIBUNG

Extensiv genutzte Magerwiese am Steilhang von Wald und Gehölzen eingefasst bestehend aus Rotschwengel-Straussgrasrasen und artenreicher Fettwiese.



## SCHUTZZIEL

Erhalt und Förderung des Zustandes als Trockenwiese mit den standorttypischen Tier- und Pflanzenarten und den Strukturen.

## SCHUTZMASSNAHMEN

Erlass eines Schutzreglementes zusammen mit dem BLN-Objekt Vierwaldstättersee. Keine Veränderung der Bodenoberfläche. Extensive Bewirtschaftung ohne Verwendung von Düngemitteln und Bioziden. Erhalt und Förderung der Mähnutzung. Ausscheiden von Pufferzonen. Abschluss eines Naturschutzvertrages.

## PFLEGEMASSNAHMEN

Offenhalten der Wiesenfläche durch regelmässige Mahd. Unterhalt der Gehölzstrukturen (inkl. Rückschnitt der Sträucher und Bäume entlang Waldrand).

## QUELLEN / LITERATUR

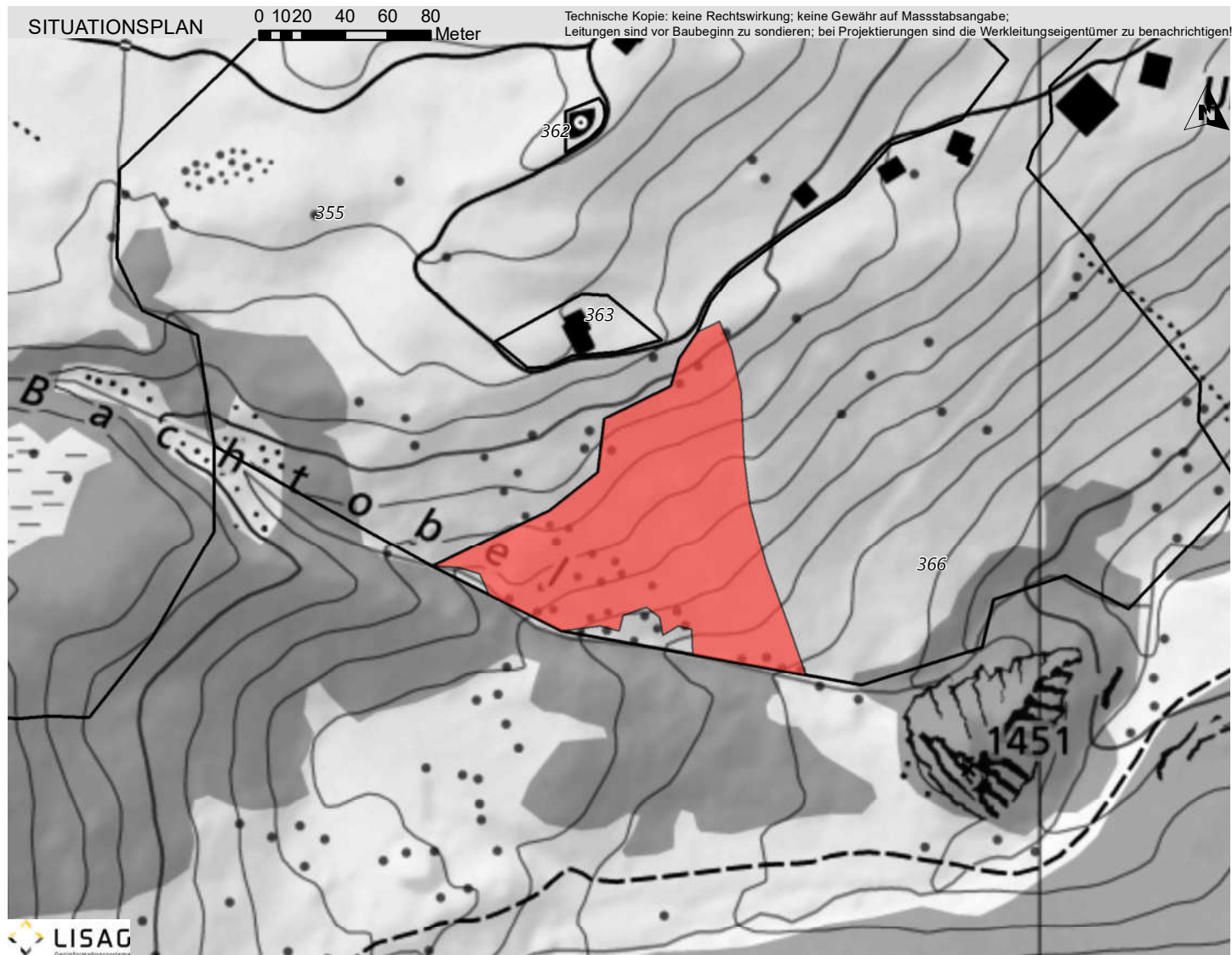
Inventar der schutzwürdigen Objekte, Gebiete und Landschaften 1998, B12



## KANTONALES SCHUTZINVENTAR

GEMEINDE  
ISENTHAL**Trockenwiese Hinter Egg****NS.1211.080***Trockenwiese oder -weide Lokal*Koordinaten: 2'680'821 / 1'194'592  
Parzelle: 422; 366; 355

Aufnahme-Datum: 20.06.2023



## BESCHREIBUNG

Trockenwiese bestehend aus Halbtrockenrasen entlang Waldrand.

## SCHUTZZIEL

Erhalt und Förderung des Zustandes als Trockenwiese mit den standorttypischen Tier- und Pflanzenarten und den Strukturen.

## SCHUTZMASSNAHMEN

Erlass eines Schutzreglementes zusammen mit NS.1211.02, NS.1211.03, NS.1211.21, NS.1211.32, NS.1211.59, NS.1211.81 und NO.1211.02. Keine Veränderung der Bodenoberfläche. Extensive Bewirtschaftung ohne Verwendung von Düngemitteln und Bioziden. Erhalt und Förderung der Mähnutzung. Ausscheiden von Pufferzonen. Abschluss eines Naturschutzvertrages.

## PFLEGE MASSNAHMEN

Offenhalten der Wiesenfläche durch regelmässige Mahd.  
Unterhalt der Gehölzstrukturen.

## QUELLEN / LITERATUR

Reglement über den Schutz der Moore und Trockenwiesen auf Gitschenen,

# KANTONALES SCHUTZINVENTAR

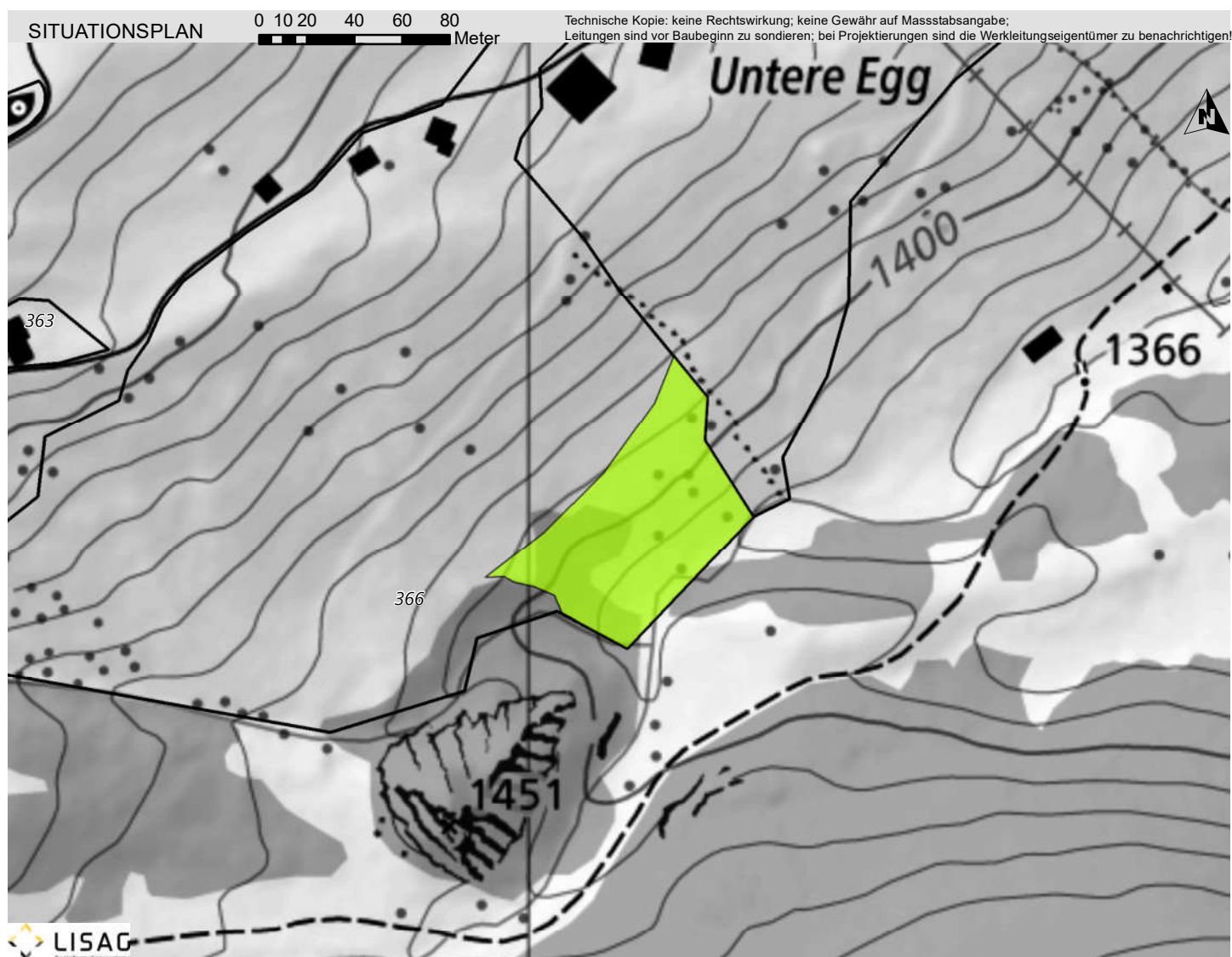
GEMEINDE  
ISENTHAL

**Flachmoor Hinter Egg**

**NS.1211.081**  
*Flachmoor Lokal*

Koordinaten: 2'681'047 / 1'194'607  
Parzelle: 367; 422; 366

Aufnahme-Datum: 20.06.2023



## BESCHREIBUNG

Flachmoor bestehend aus Davallseggenried entlang Waldrand.

## SCHUTZZIEL

Erhalt und Förderung des Zustandes als Flachmoor mit den standorttypischen Tier- und Pflanzenarten und den Strukturen.

## SCHUTZMASSNAHMEN

Erlass eines Schutzreglementes zusammen mit NS.1211.02, NS.1211.03, NS.1211.21, NS.1211.32, NS.1211.59, NS.1211.80 und NO.1211.02. Keine Veränderung der Bodenoberfläche. Keine Drainage der Feuchtflächen. Extensive Bewirtschaftung ohne Verwendung von Düngemitteln und Bioziden. Ausscheidung von Pufferzone. Förderung der Streuenutzung. Abschluss eines Naturschutzvertrages.

## PFLEGE MASSNAHMEN

Offenhalten der Flächen durch Streuenutzung.

## QUELLEN / LITERATUR

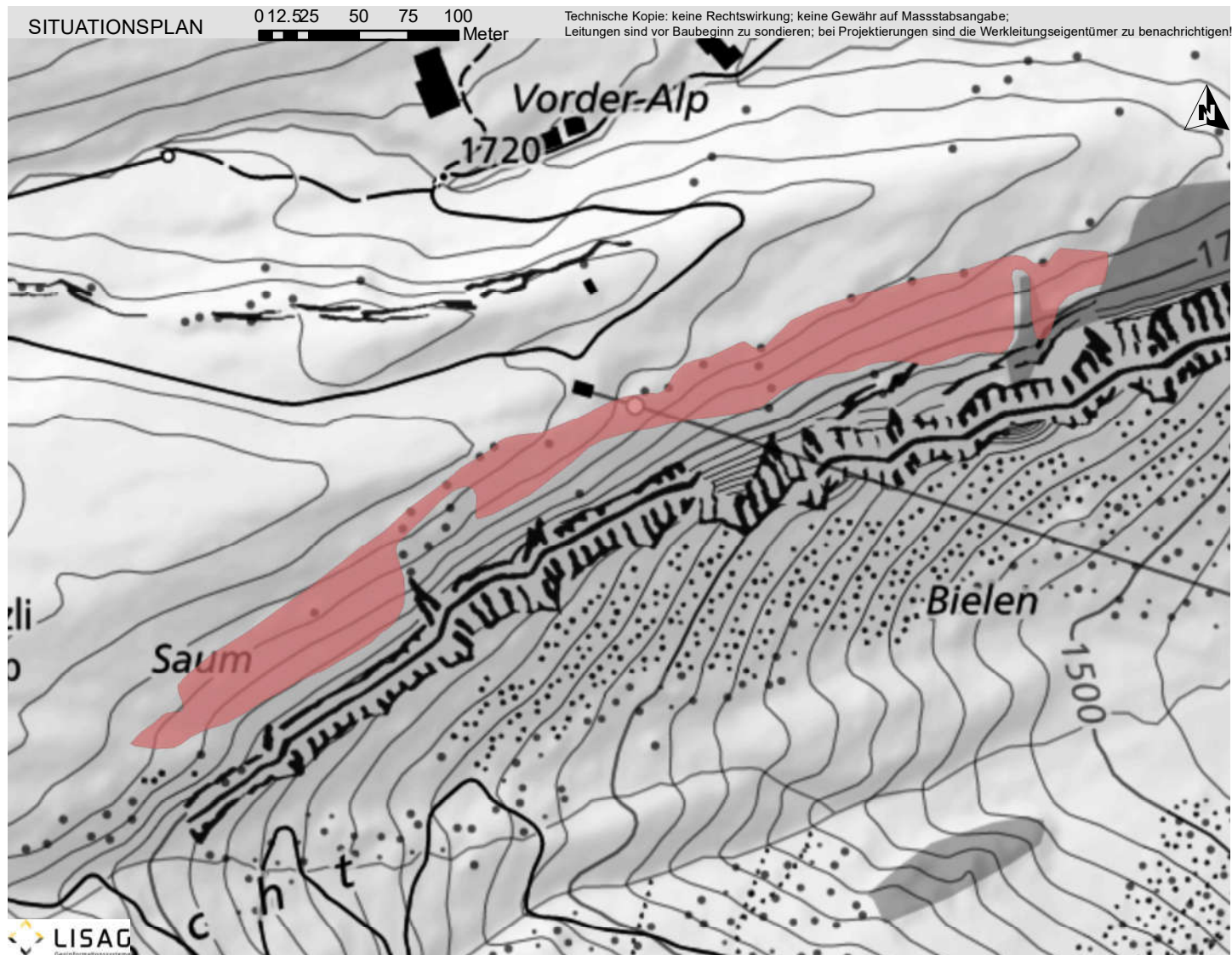
Reglement über den Schutz der Moore und Trockenwiesen auf Gitschenen,



## KANTONALES SCHUTZINVENTAR

GEMEINDE  
ISENTHAL**Trockenwiese Saum****NS.1211.082***Trockenwiese oder -weide National*Koordinaten: 2'680'429 / 1'192'311  
Parzelle: 70

Aufnahme-Datum: 20.06.2023



## BESCHREIBUNG

Trockenwiese bestehend aus Blaugrashalbe mit Fettzeigern und Arten der Rostseggenhalbe sowie mit Gehölzstrukturen und Zwergstrauchheiden.

## SCHUTZZIEL

Erhalt und Förderung des Zustandes als Trockenwiese mit den standorttypischen Tier- und Pflanzenarten und den Strukturen.

## SCHUTZMASSNAHMEN

Keine Veränderung der Bodenoberfläche. Extensive Bewirtschaftung ohne Verwendung von Düngemitteln und Bioziden. Erhalt und Förderung der Mähnutzung. Ausscheiden von Pufferzonen. Abschluss eines Naturschutzvertrages.

## PFLEGE MASSNAHMEN

Offenhalten der Wiesenfläche durch regelmässige Mahd. Unterhalt der Gehölzstrukturen.

## QUELLEN / LITERATUR

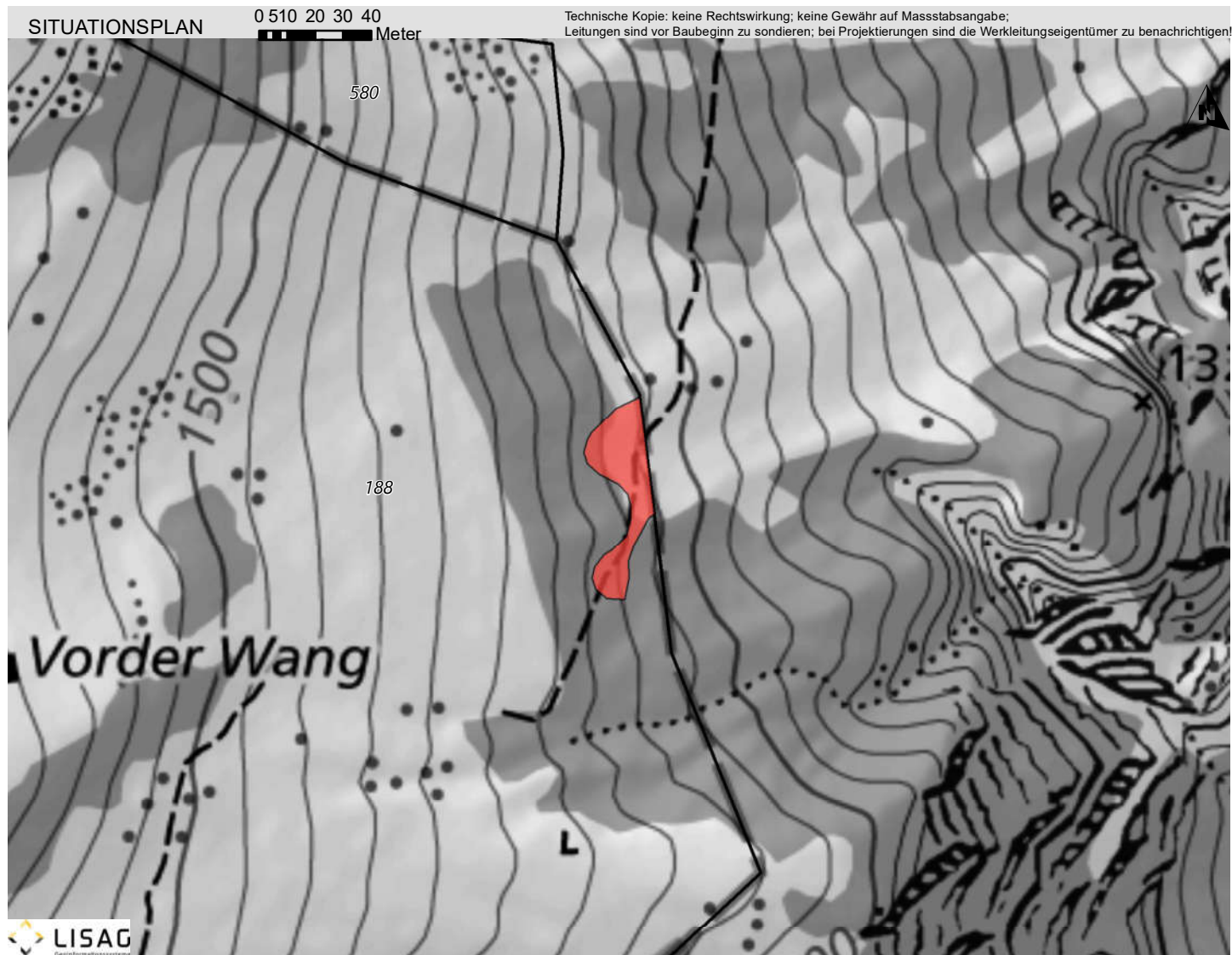
Bundesinventar der Trockenwiesen und -weiden von nationaler Bedeutung, 10478



## KANTONALES SCHUTZINVENTAR

GEMEINDE  
ISENTHAL**Trockenwiesen Sunnig****NS.1211.083***Trockenwiese oder -weide Lokal*Koordinaten: 2'686'349 / 1'194'468  
Parzelle: 188; 500

Aufnahme-Datum: 20.06.2023



## BESCHREIBUNG

Trockenwiese bestehend aus artenarmem Halbtrockenrasen mit Fettzeigern und Saumarten.

## SCHUTZZIEL

Erhalt und Förderung des Zustandes als Trockenwiese mit den standorttypischen Tier- und Pflanzenarten und den Strukturen.

## SCHUTZMASSNAHMEN

Keine Veränderung der Bodenoberfläche. Extensive Bewirtschaftung ohne Verwendung von Düngemitteln und Bioziden. Erhalt und Förderung der Mähnutzung. Ausscheiden von Pufferzonen. Abschluss eines Naturschutzvertrages.

## PFLEGE MASSNAHMEN

Offenhalten der Wiesenfläche durch regelmässige Mahd.

## QUELLEN / LITERATUR

Bundeskartierung der Trockenwiesen und -weiden KK & NN,  
11805



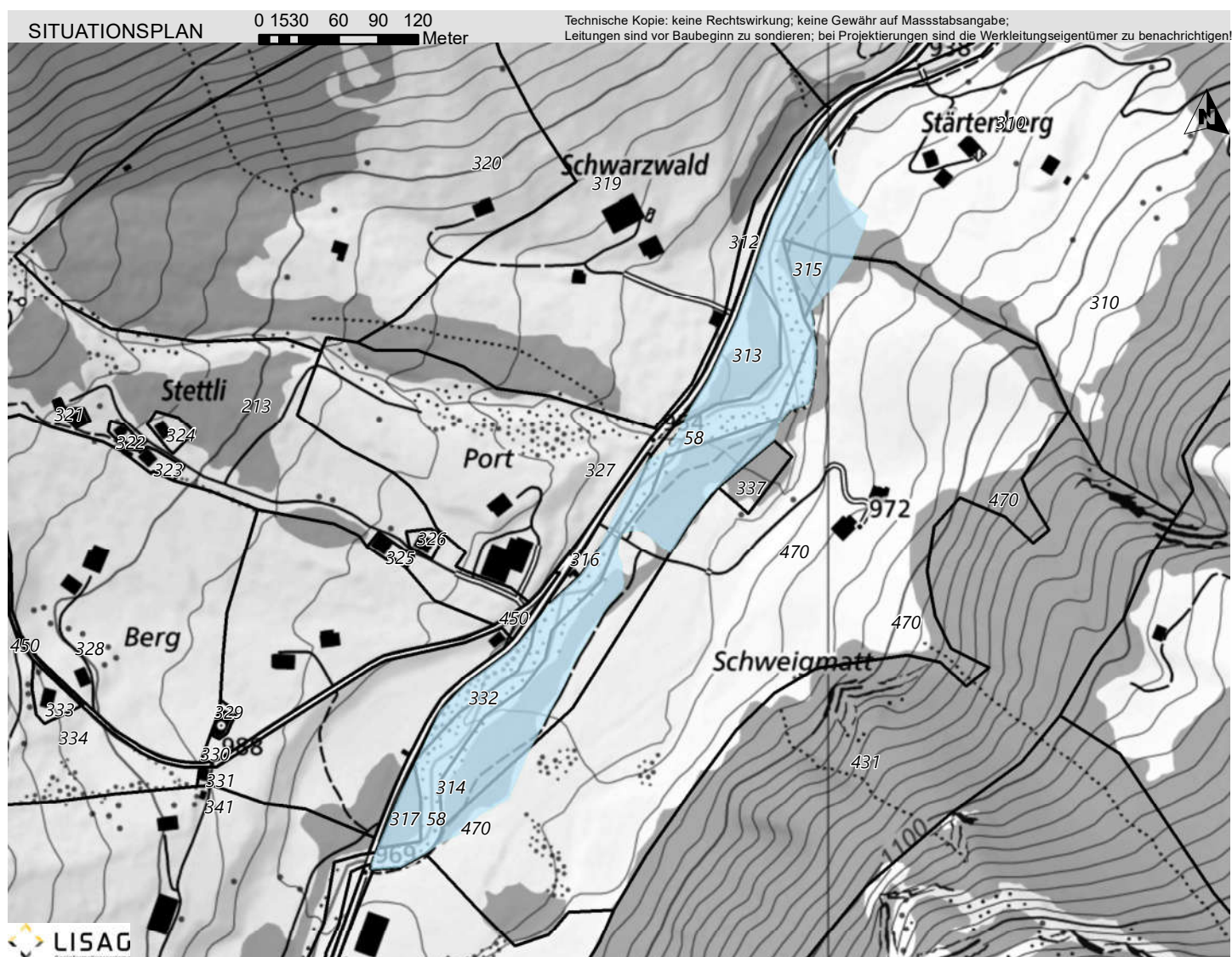
## KANTONALES SCHUTZINVENTAR

 GEMEINDE  
ISENTHAL

**Auengebiet Schweigmatt**
**NS.1211.084**  
*Auengebiet Regional*

 Koordinaten: 2'682'859 / 1'195'510  
Parzelle: div.

Aufnahme-Datum: 20.06.2023



## BESCHREIBUNG

Natürliches Auengebiet der montanen Stufe der nördlichen Alpen. Wasserlauf mit natürlicher Wasserführung. Die Geschiebedynamik scheint mittelmässig aktiv. Der Geschiebekegel eines Wildbachs ist im Perimeter mit eingeschlossen. Die Auenvegetation besteht aus einem Grauerlenwald auf den mittleren Terrassen und einem Eschenwald mit Fichte auf den höheren stabileren Terrassen. Etwas Pionierv egetation der grobkiesigen Alluvialflächen ist vorhanden.

10.08.2022



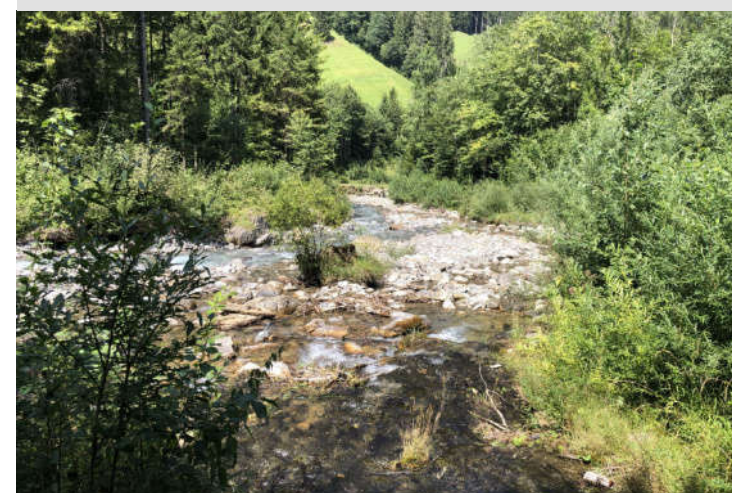
## SCHUTZZIEL

Erhalt und Förderung der natürlichen Gewässer- und Geschiebedynamik und der auentypischen Lebensräume mit den Tier- und Pflanzenarten.

## SCHUTZMASSNAHMEN

Schonung des Landschaftsbildes. Der aktuelle Perimeter soll erhalten bleiben. Innerhalb des Gebiets ist die natürliche Gewässer- und Geschiebedynamik so weit zuzulassen, dass das umliegende Land nicht gefährdet wird. Eine Erweiterung des Auenperimeters ist nicht vorgesehen. Allgemeine Massnahmen in Bezug auf den Hochwasserschutz, insbesondere die Räumung von Geschiebe aus den beiden Seitenbächen Lauwelibach und Hinteren Seikbergtobel, sind in Absprache mit der Abteilung Wasserbau weiterhin möglich. Für den Gewässerraum innerhalb des Perimeters gelten die Bestimmungen gemäss Artikel 41 des kantonalen Planungs- und Baugesetz. Der Wanderweg wird bei Zerstörung durch Naturereignisse wiederhergestellt. Die Zuständigkeit dafür liegt beim Amt für Raumentwicklung.

10.08.2022



## PFLEGE MASSNAHMEN

Keine

## QUELLEN / LITERATUR

Bundeskartierung der Auengebiete, 70516



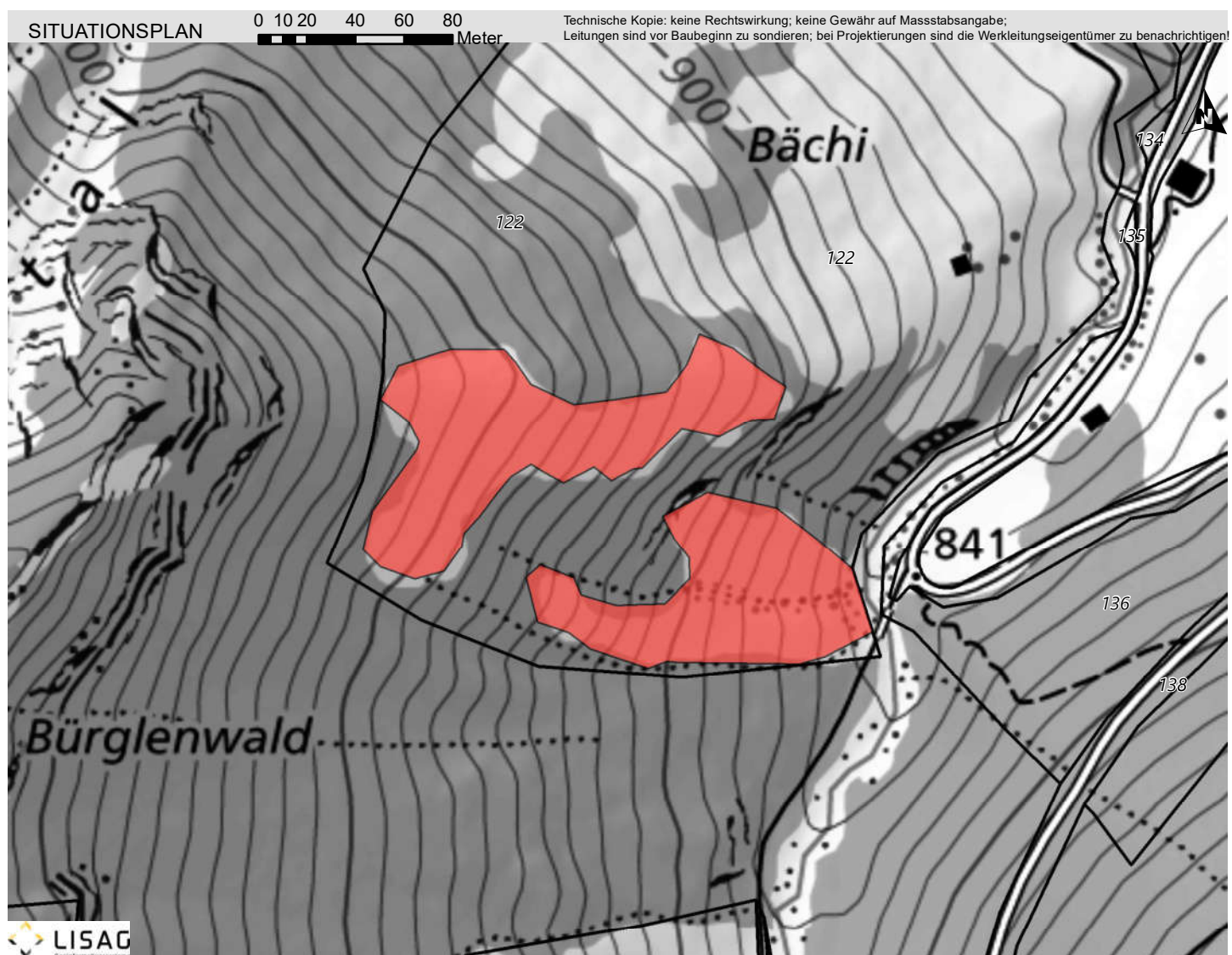
## KANTONALES SCHUTZINVENTAR

 GEMEINDE  
ISENTHAL

**Trockenwiese Oberbächi**
**NS.1211.085**
*Trockenwiese oder -weide Lokal*

 Koordinaten: 2'685'298 / 1'195'662  
Parzelle: 70; 122

Aufnahme-Datum: 20.06.2023



## BESCHREIBUNG

Zwei vorwiegend sehr steile Flächen bestehend aus basischem Halbtrockenrasen und artenreicher Fettwiese, die von Wald umgeben sind.

10.07.2021



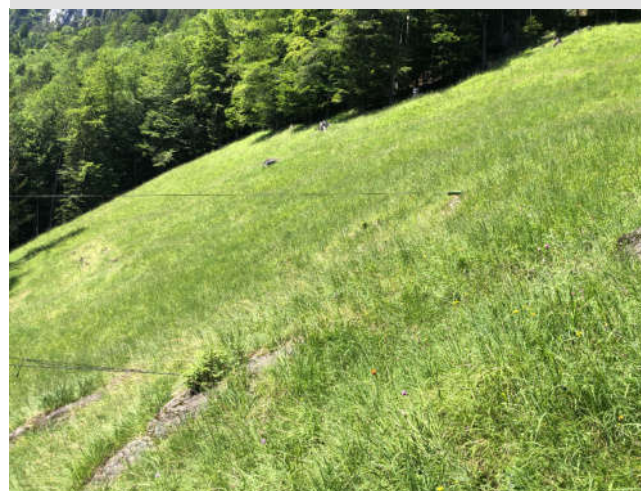
## SCHUTZZIEL

Erhalt und Förderung des Zustandes als Trockenwiese mit den standorttypischen Tier- und Pflanzenarten und den Strukturen.

## SCHUTZMASSNAHMEN

Erlass eines Schutzreglementes zusammen mit dem BLN-Objekt Vierwaldstättersee. Keine Veränderung der Bodenoberfläche. Extensive Bewirtschaftung ohne Verwendung von Düngemitteln und Bioziden. Erhalt und Förderung der Mähnutzung. Ausscheiden von Pufferzonen. Abschluss eines Naturschutzvertrages.

10.07.2021



## PFLEGE MASSNAHMEN

Offenhalten der Wiesenfläche durch regelmässige Mahd. Unterhalt der Gehölzstrukturen (inkl. Rückschnitt der Sträucher und Bäume entlang Waldrand).

## QUELLEN / LITERATUR

Inventar der schutzwürdigen Objekte, Gebiete und Landschaften 1998, B40



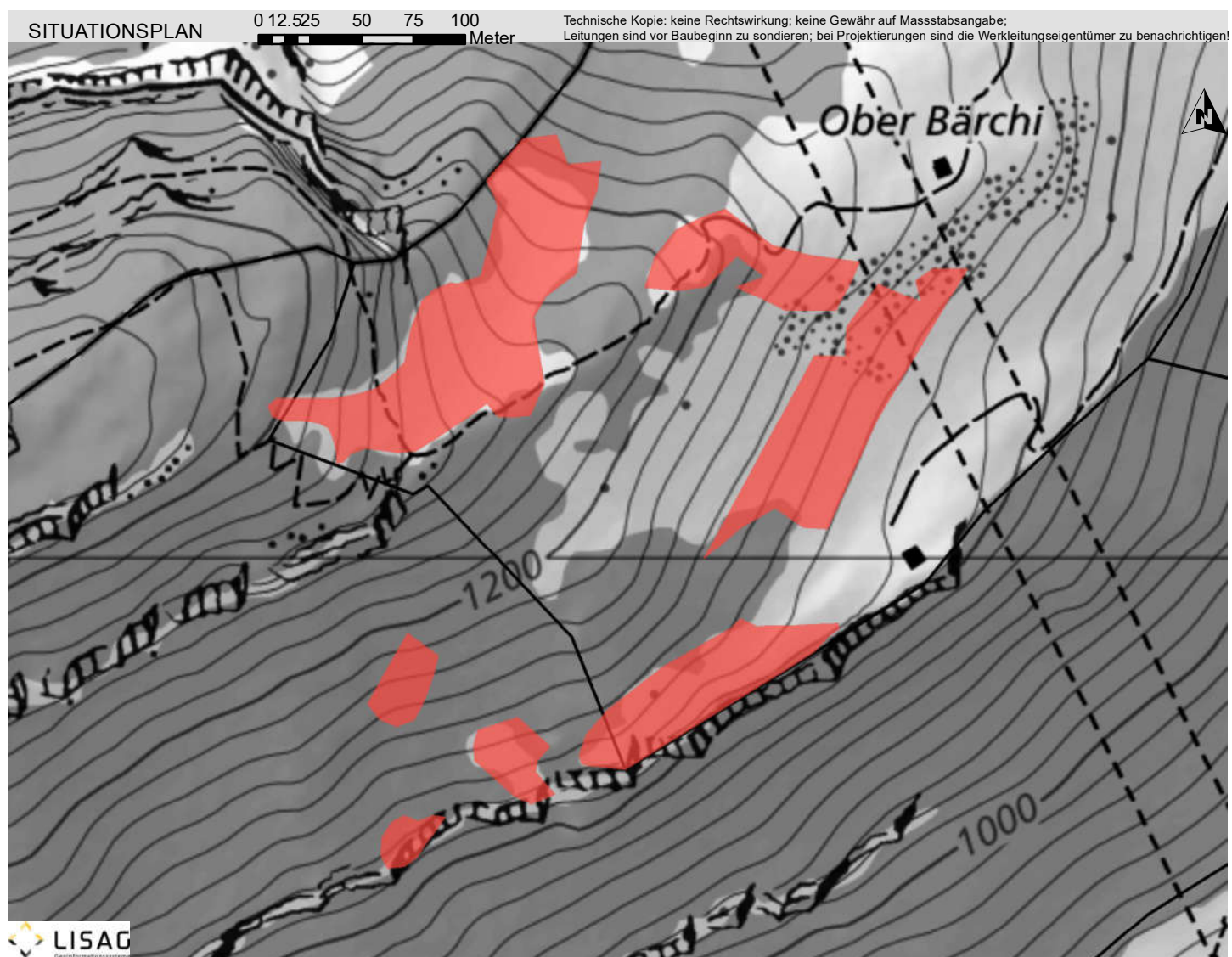
## KANTONALES SCHUTZINVENTAR

 GEMEINDE  
ISENTHAL

**Trockenwiesen Bärchi/Rotisflueh**
**NS.1211.086**
*Trockenwiese oder -weide Regional*

 Koordinaten: 2'686'700 / 1'197'059  
Parzelle: 166; 168; 170

Aufnahme-Datum: 20.06.2023


**BESCHREIBUNG**

Trockenwiesen bestehend aus basischem und saurem Halbtrockenrasen sowie artenreicher Fettwiese mit Gehölzstrukturen. Nordwestlicher Teil ganz von Wald umschlossen.


**SCHUTZZIEL**

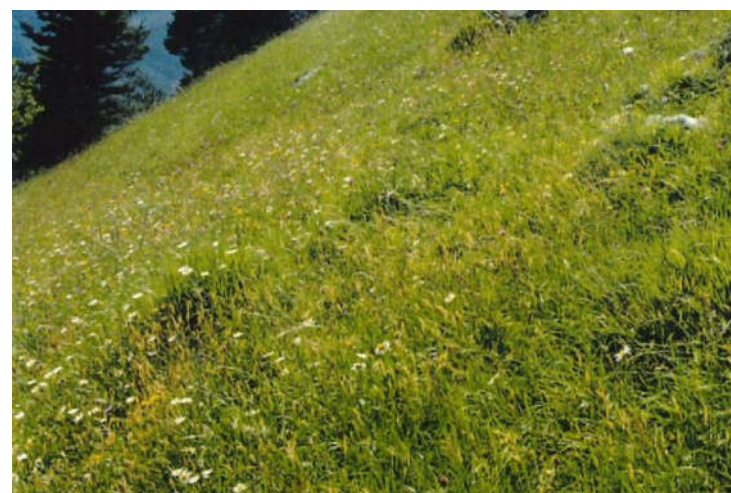
Erhalt und Förderung des Zustandes als Trockenwiese mit den standorttypischen Tier- und Pflanzenarten und den Strukturen.

**SCHUTZMASSNAHMEN**

Erlass eines Schutzreglementes zusammen mit dem BLN-Objekt Vierwaldstättersee. Keine Veränderung der Bodenoberfläche. Extensive Bewirtschaftung ohne Verwendung von Düngemitteln und Bioziden. Erhalt und Förderung der Mähnutzung. Ausscheiden von Pufferzonen. Abschluss eines Naturschutzvertrages.

**PFLEGE MASSNAHMEN**

Offenhalten der Wiesenfläche durch regelmässige Mähd. Unterhalt der Gehölzstrukturen (inkl. Rückschnitt der Sträucher und Bäume entlang Waldrand).


**QUELLEN / LITERATUR**

Bundeskartierung der Trockenwiesen und -weiden KK & NN, 10034, 10036



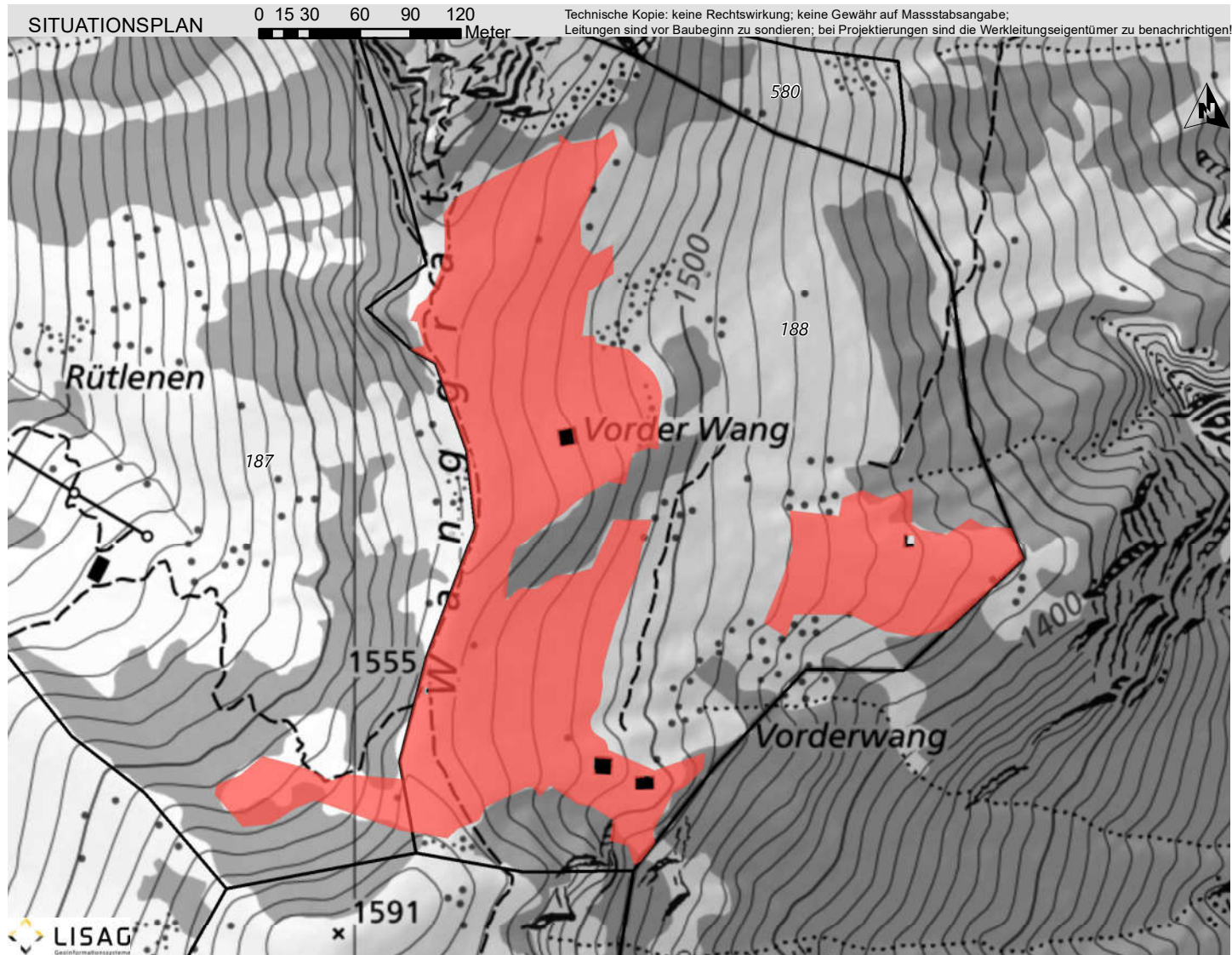
## KANTONALES SCHUTZINVENTAR

 GEMEINDE  
ISENTHAL

**Trockenwiese Vorder Wang**
**NS.1211.087**
*Trockenwiese oder -weide Regional*

 Koordinaten: 2'686'133 / 1'194'345  
Parzelle: 188; 187; 500

Aufnahme-Datum: 20.06.2023



## BESCHREIBUNG

Trockenwiese bestehend aus Halbtrockenrasen und artenreicher Fettwiese.

## SCHUTZZIEL

Erhalt und Förderung des Zustandes als Trockenwiese mit den standorttypischen Tier- und Pflanzenarten und den Strukturen.

## SCHUTZMASSNAHMEN

Erlass eines Schutzreglementes zusammen mit dem BLN-Objekt Vierwaldstättersee. Keine Veränderung der Bodenoberfläche. Extensive Bewirtschaftung ohne Verwendung von Düngemitteln und Bioziden. Erhalt und Förderung der Mähnutzung. Ausscheiden von Pufferzonen. Abschluss eines Naturschutzvertrages.

## PFLEGE MASSNAHMEN

Offenhalten der Wiesenfläche durch regelmässige Mahd.

## QUELLEN / LITERATUR

Inventar der schutzwürdigen Objekte, Gebiete und Landschaften 1998, B61



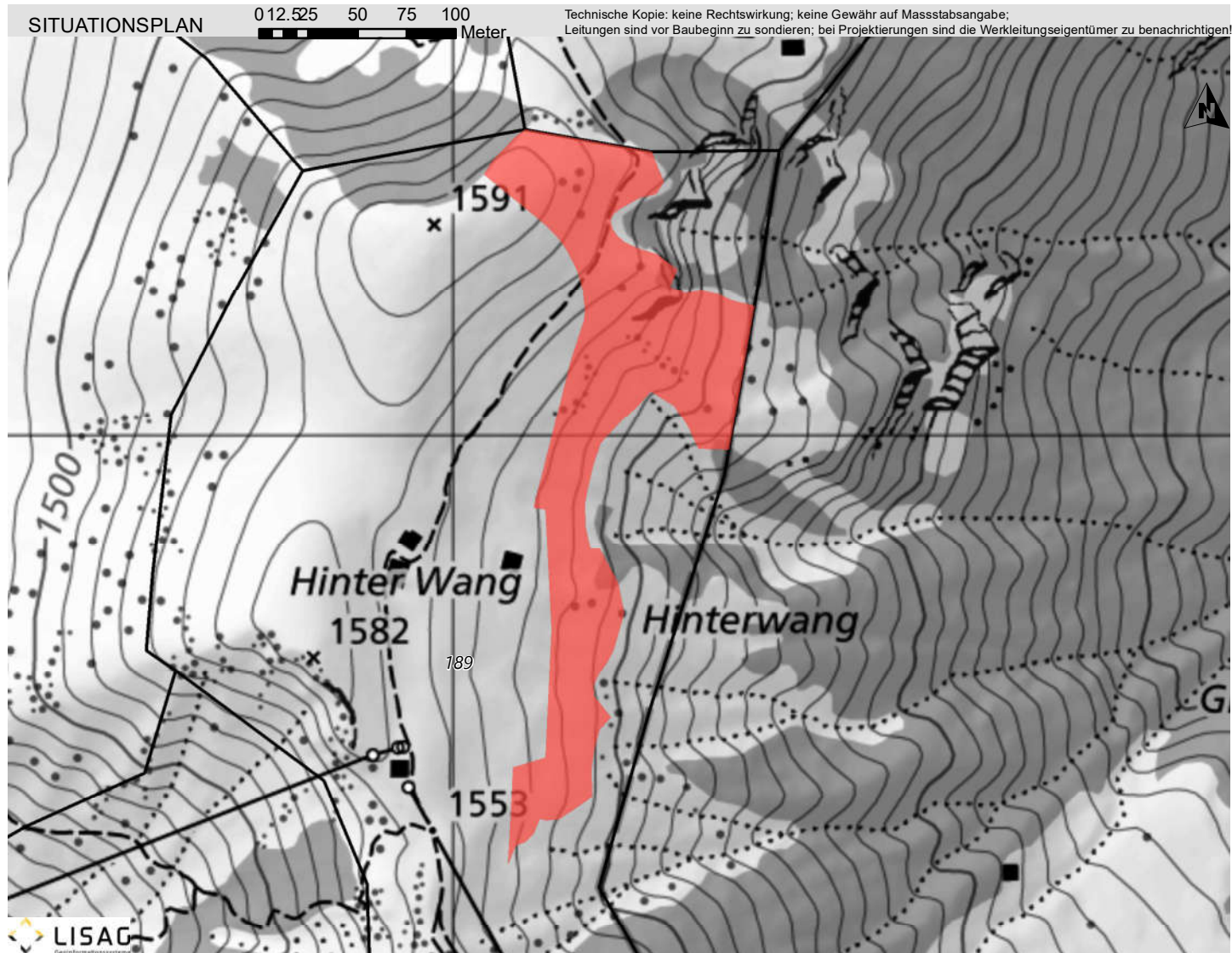
## KANTONALES SCHUTZINVENTAR

 GEMEINDE  
ISENTHAL

**Trockenwiese Hinter Wang**
**NS.1211.088**
*Trockenwiese oder -weide Regional*

 Koordinaten: 2'686'078 / 1'194'008  
 Parzelle: 189; 188; 187; 500

Aufnahme-Datum: 20.06.2023



## BESCHREIBUNG

Trockenwiese bestehend aus Halbtrockenrasen und artenreicher Fettwiese.

## SCHUTZZIEL

Erhalt und Förderung des Zustandes als Trockenwiese mit den standorttypischen Tier- und Pflanzenarten und den Strukturen.

## SCHUTZMASSNAHMEN

Erlass eines Schutzreglementes zusammen mit dem BLN-Objekt Vierwaldstättersee. Keine Veränderung der Bodenoberfläche. Extensive Bewirtschaftung ohne Verwendung von Düngemitteln und Bioziden. Erhalt und Förderung der Mähnutzung. Ausscheiden von Pufferzonen. Abschluss eines Naturschutzvertrages.

## PFLEGEMASSNAHMEN

Offenhalten der Wiesenfläche durch regelmässige Mahd.

## QUELLEN / LITERATUR

 Inventar der schutzwürdigen Objekte, Gebiete und Landschaften  
1998, B61



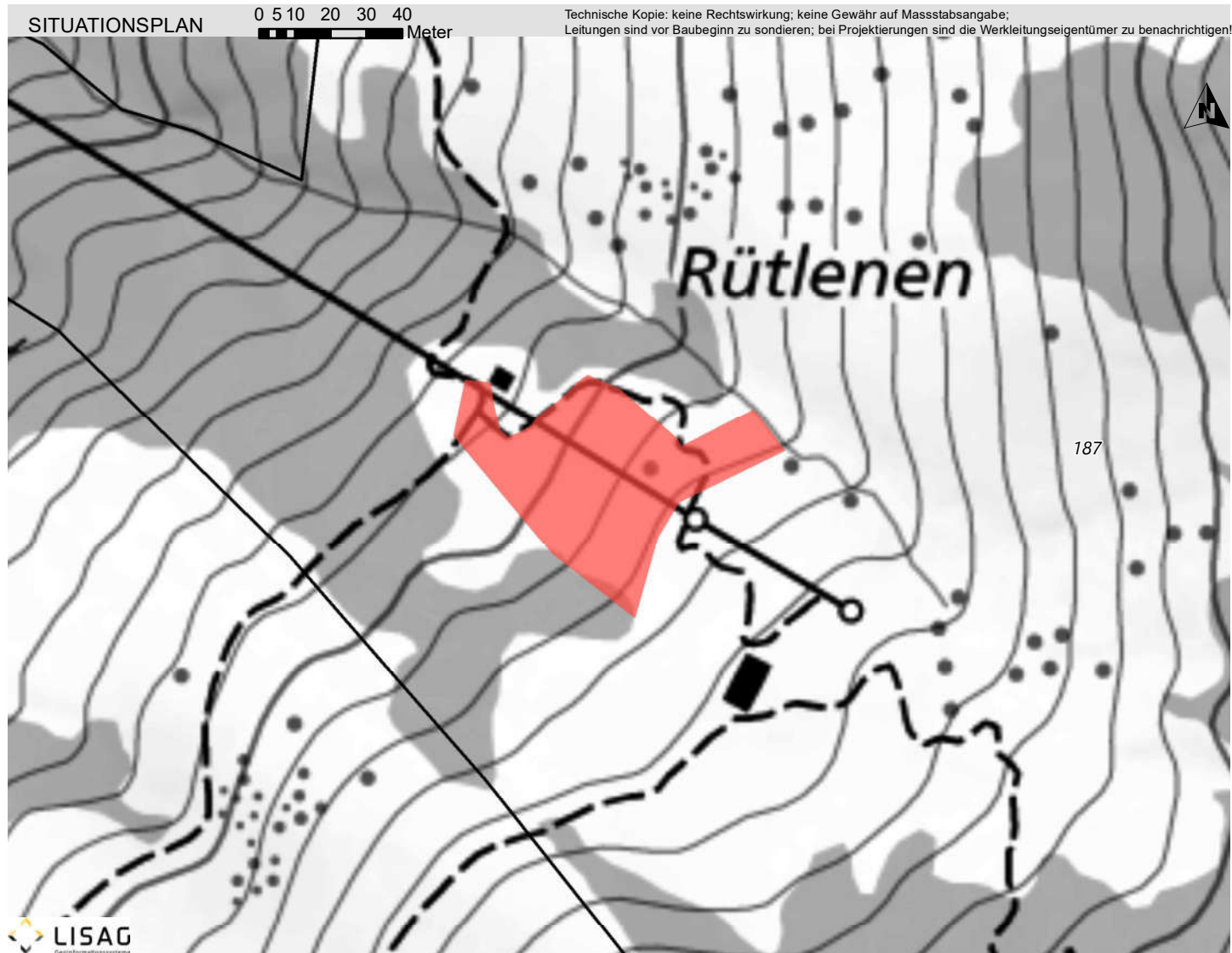
## KANTONALES SCHUTZINVENTAR

 GEMEINDE  
ISENTHAL

**Trockenwiese Rütlenen**
**NS.1211.089**
*Trockenwiese oder -weide Regional*

 Koordinaten: 2'685'807 / 1'194'382  
Parzelle: 187

Aufnahme-Datum: 20.06.2023



## BESCHREIBUNG

Trockenwiese bestehend aus artenreicher Fettwiese.

## SCHUTZZIEL

Erhalt und Förderung des Zustandes als Trockenwiese mit den standorttypischen Tier- und Pflanzenarten und den Strukturen.

## SCHUTZMASSNAHMEN

Erlass eines Schutzreglementes zusammen mit dem BLN-Objekt Vierwaldstättersee. Keine Veränderung der Bodenoberfläche. Extensive Bewirtschaftung ohne Verwendung von Düngemitteln und Bioziden. Erhalt und Förderung der Mähnutzung. Ausscheiden von Pufferzonen. Abschluss eines Naturschutzvertrages.

## PFLEGEMASSNAHMEN

Offenhalten der Wiesenfläche durch regelmässige Mahd.

## QUELLEN / LITERATUR

Inventar der schutzwürdigen Objekte, Gebiete und Landschaften 1998, A11



# KANTONALES SCHUTZINVENTAR

GEMEINDE  
ISENTHAL

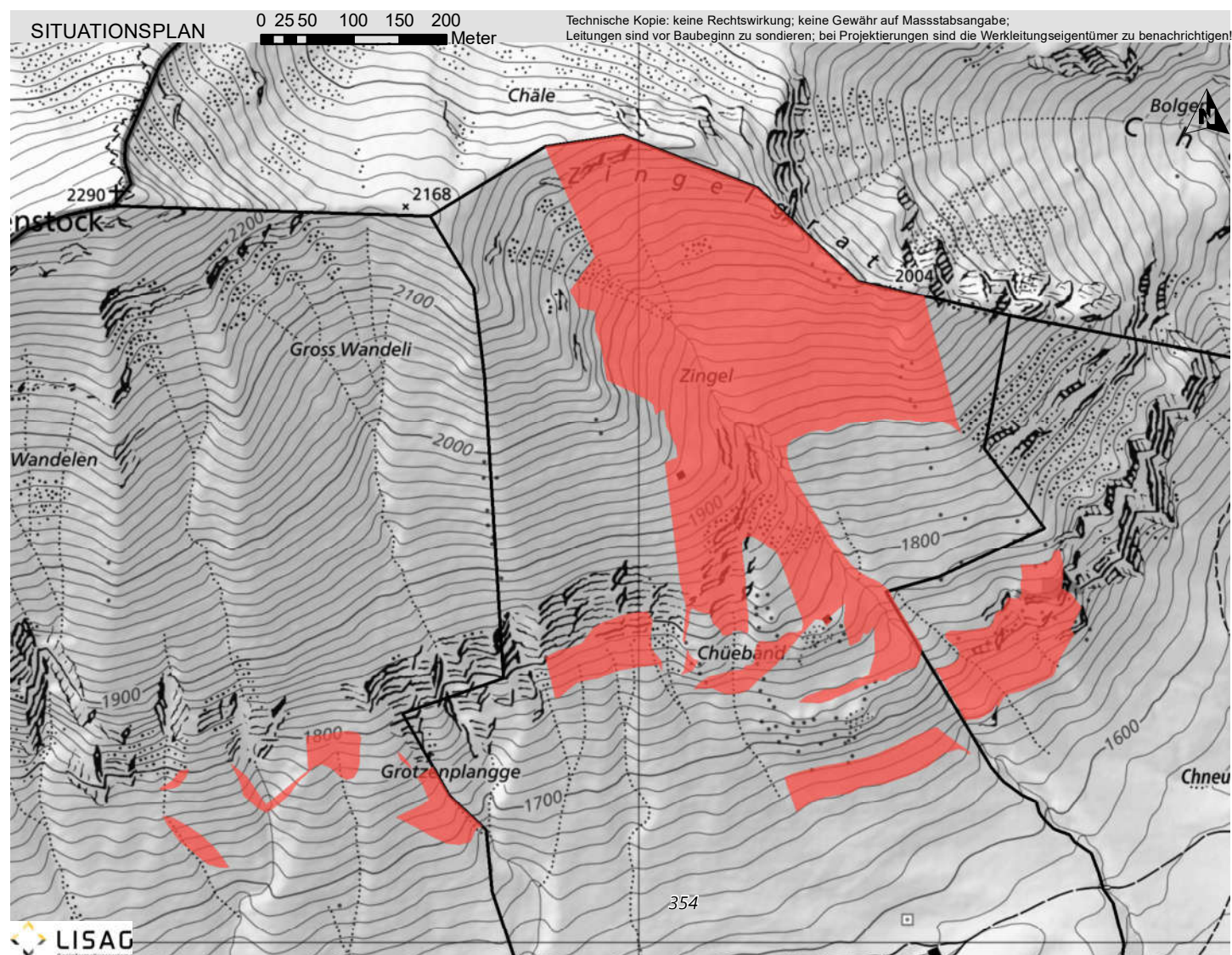
**Trockenwiesen Gitschenen/Wandelen**

**NS.1211.090**

*Trockenwiese oder -weide Regional*

Koordinaten: 2'680'119 / 1'195'535  
Parzelle: 353; 213; 441; 354

Aufnahme-Datum: 20.06.2023



## BESCHREIBUNG

Trockenwiesen bestehend aus vorwiegend Rostseggenhalden, die Übergänge und Mosaik mit mageren Borstgrasrasen, subalpinen Halbtrockenrasen und artenreichen Fettwiesen bilden.



## SCHUTZZIEL

Erhalt und Förderung des Zustandes als Trockenwiese mit den standorttypischen Tier- und Pflanzenarten und den Strukturen.

## SCHUTZMASSNAHMEN

Erlass eines Schutzreglements. Keine Veränderung der Bodenoberfläche. Extensive Bewirtschaftung ohne Verwendung von Düngemitteln und Bioziden. Erhalt und Förderung der Mähnutzung. Ausscheiden von Pufferzonen. Abschluss eines Naturschutzvertrages.

## PFLEGE MASSNAHMEN

Offenhalten der Wiesenfläche durch regelmässige Mahd.



## QUELLEN / LITERATUR

Reglement über den Schutz der Moore und Trockenwiesen auf Gitschenen,



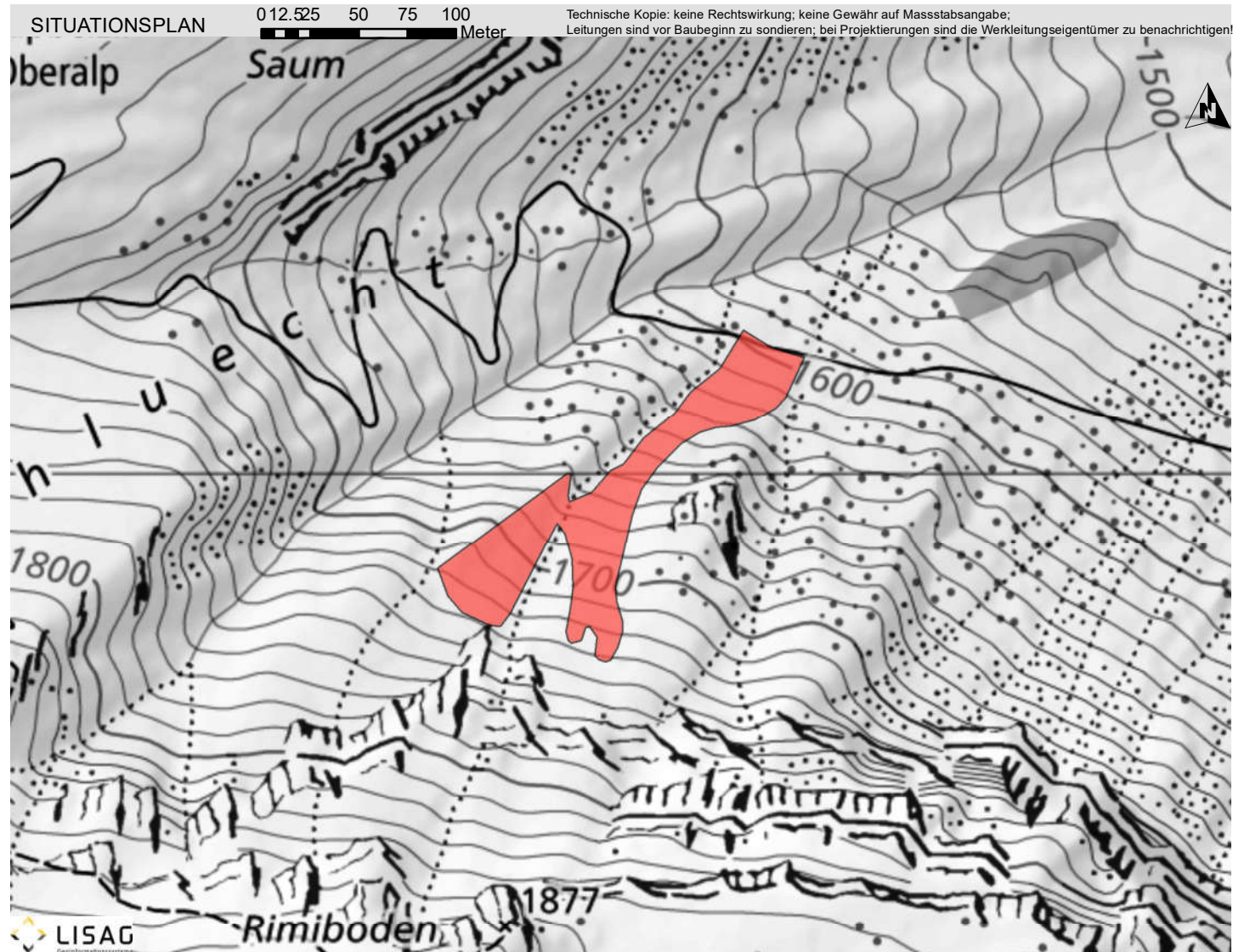
## KANTONALES SCHUTZINVENTAR

 GEMEINDE  
ISENTHAL

**Trockenwiese Schluecht**
**NS.1211.091**
*Trockenwiese oder -weide Lokal*

 Koordinaten: 2'680'378 / 1'191'984  
Parzelle: 70

Aufnahme-Datum: 20.06.2023



## BESCHREIBUNG

Trockenwiese bestehend aus Rostseggenhalde mit Fettzeigern, Hochstauden und humusreiche Ruderalvegetation, Fliessgewässer, Quellaufstossung, Gehölzstrukturen und Zwergstrauchheiden.

## SCHUTZZIEL

Erhalt und Förderung des Zustandes als Trockenwiese mit den standorttypischen Tier- und Pflanzenarten und den Strukturen.

## SCHUTZMASSNAHMEN

Keine Veränderung der Bodenoberfläche. Extensive Bewirtschaftung ohne Verwendung von Düngemitteln und Bioziden. Erhalt und Förderung der Mähnutzung. Ausscheiden von Pufferzonen. Abschluss eines Naturschutzvertrages.

## PFLEGE MASSNAHMEN

Offenhalten der Wiesenfläche durch regelmässige Mahd. Unterhalt der Gehölzstrukturen.

## QUELLEN / LITERATUR

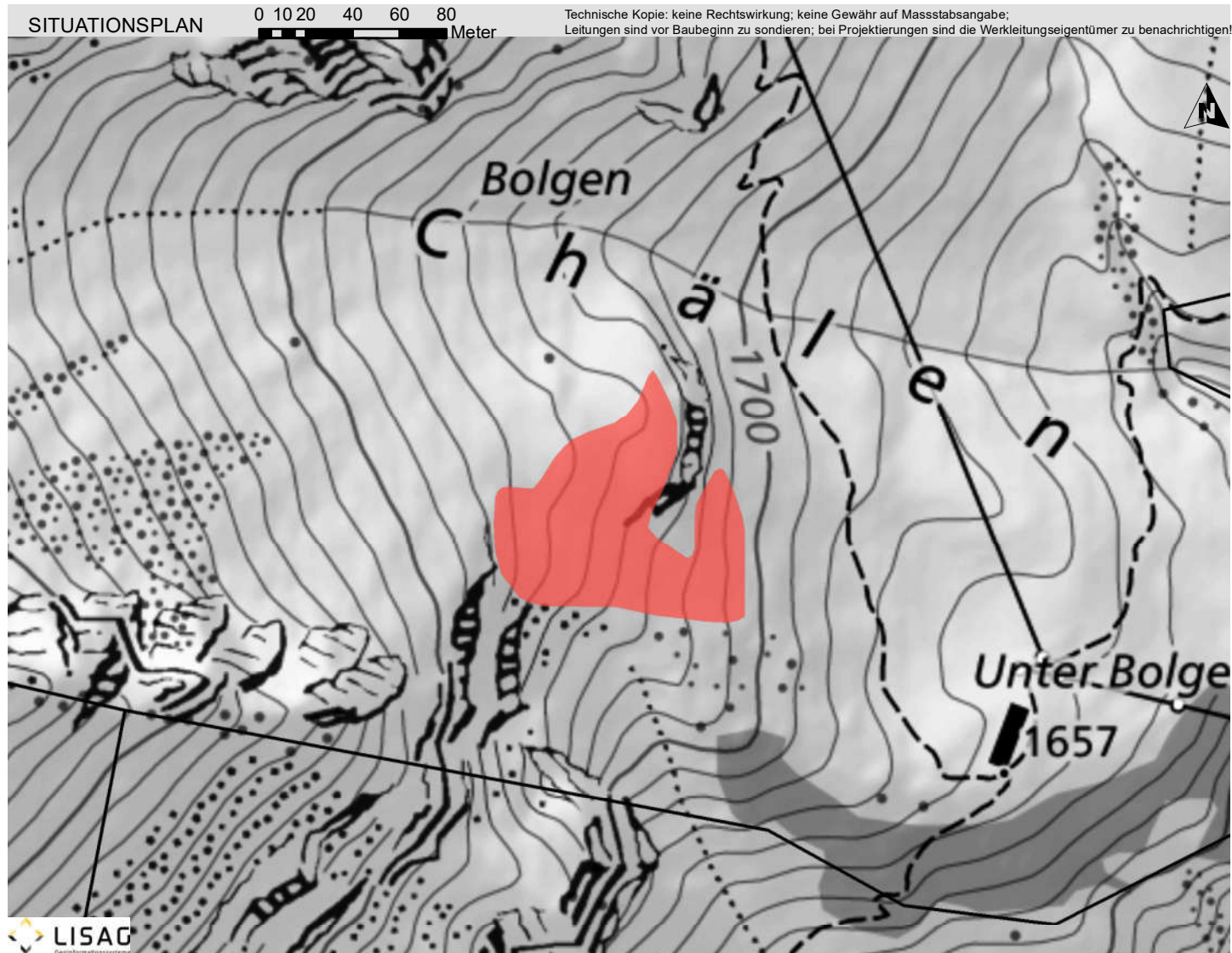
Bundeskartierung der Trockenwiesen und -weiden KK & NN, 10499



## KANTONALES SCHUTZINVENTAR

GEMEINDE  
ISENTHAL**Trockenwiese Bolgen****NS.1211.092***Trockenwiese oder -weide Regional*Koordinaten: 2'680'613 / 1'195'756  
Parzelle: 213

Aufnahme-Datum: 20.06.2023



## BESCHREIBUNG

Trockenwiese bestehend aus wechselfeuchter und artenarmer Rostseggenhalde mit Fettzeigern, Gehölzstrukturen und Zwergstrauchheiden.

## SCHUTZZIEL

Erhalt und Förderung des Zustandes als Trockenwiese mit den standorttypischen Tier- und Pflanzenarten und den Strukturen.

## SCHUTZMASSNAHMEN

Keine Veränderung der Bodenoberfläche. Extensive Bewirtschaftung ohne Verwendung von Düngemitteln und Bioziden. Erhalt und Förderung der Mähnutzung. Ausscheiden von Pufferzonen. Abschluss eines Naturschutzvertrages.

## PFLEGE MASSNAHMEN

Offenhalten der Wiesenfläche durch regelmässige Mahd. Unterhalt der Gehölzstrukturen.

## QUELLEN / LITERATUR

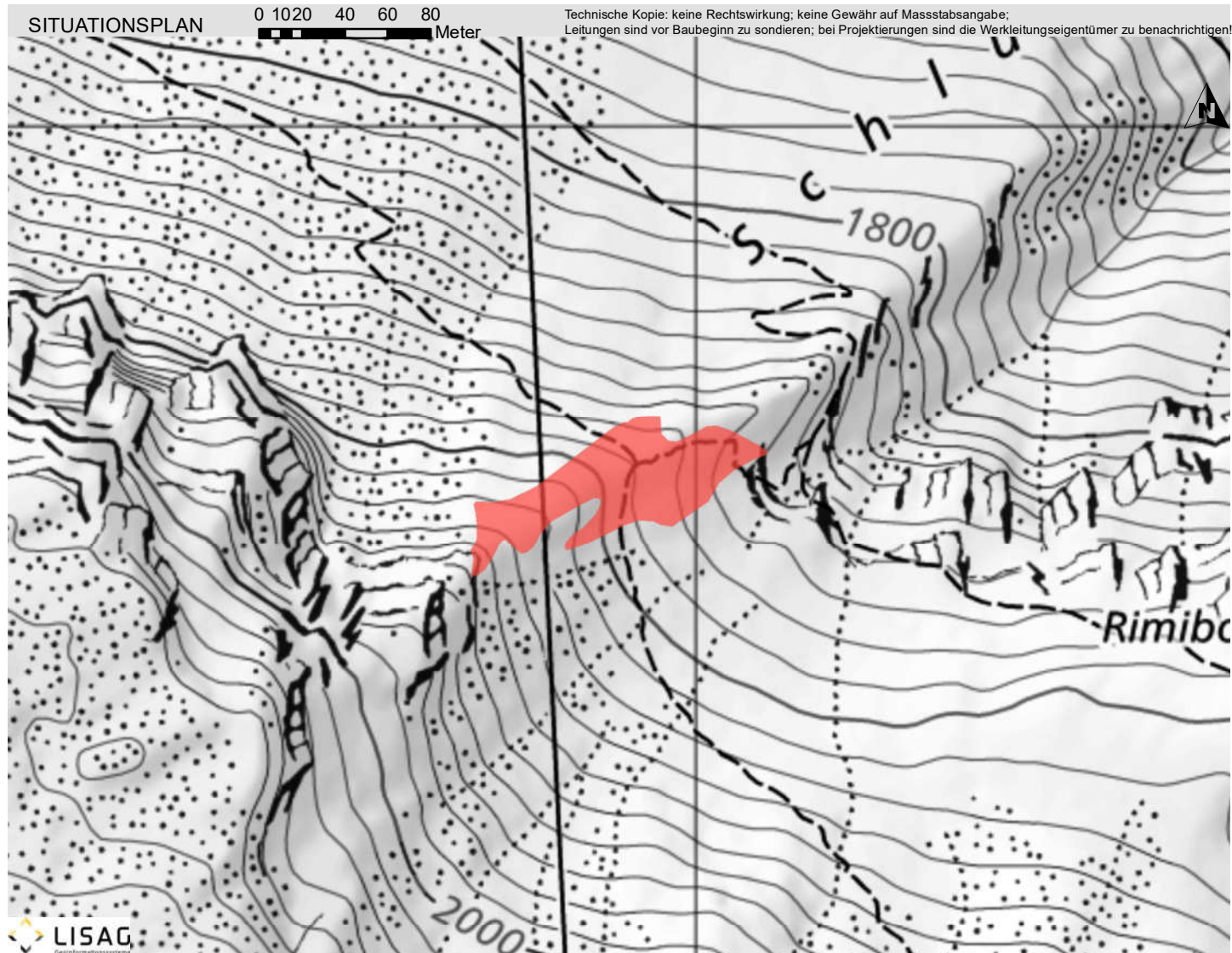
Bundeskartierung der Trockenwiesen und -weiden KK & NN, 11826



## KANTONALES SCHUTZINVENTAR

GEMEINDE  
ISENTHAL**Trockenwiese Rimi/Rimiboden****NS.1211.093***Trockenwiese oder -weide Regional*Koordinaten: 2'679'963 / 1'191'832  
Parzelle: 70

Aufnahme-Datum: 20.06.2023



## BESCHREIBUNG

Trockenwiese bestehend aus Rostseggenhalde mit Fettzeigern, Gehölzstrukturen und Zwergstrachheiden.

## SCHUTZZIEL

Erhalt und Förderung des Zustandes als Trockenwiese mit den standorttypischen Tier- und Pflanzenarten und den Strukturen.

## SCHUTZMASSNAHMEN

Keine Veränderung der Bodenoberfläche. Extensive Bewirtschaftung ohne Verwendung von Düngemitteln und Bioziden. Erhalt und Förderung der Mähnutzung. Ausscheiden von Pufferzonen. Abschluss eines Naturschutzvertrages.

## PFLEGEMASSNAHMEN

Offenhalten der Wiesenfläche durch regelmässige Mahd. Unterhalt der Gehölzstrukturen.

## QUELLEN / LITERATUR

TWW Nachkartierung, UR3080515