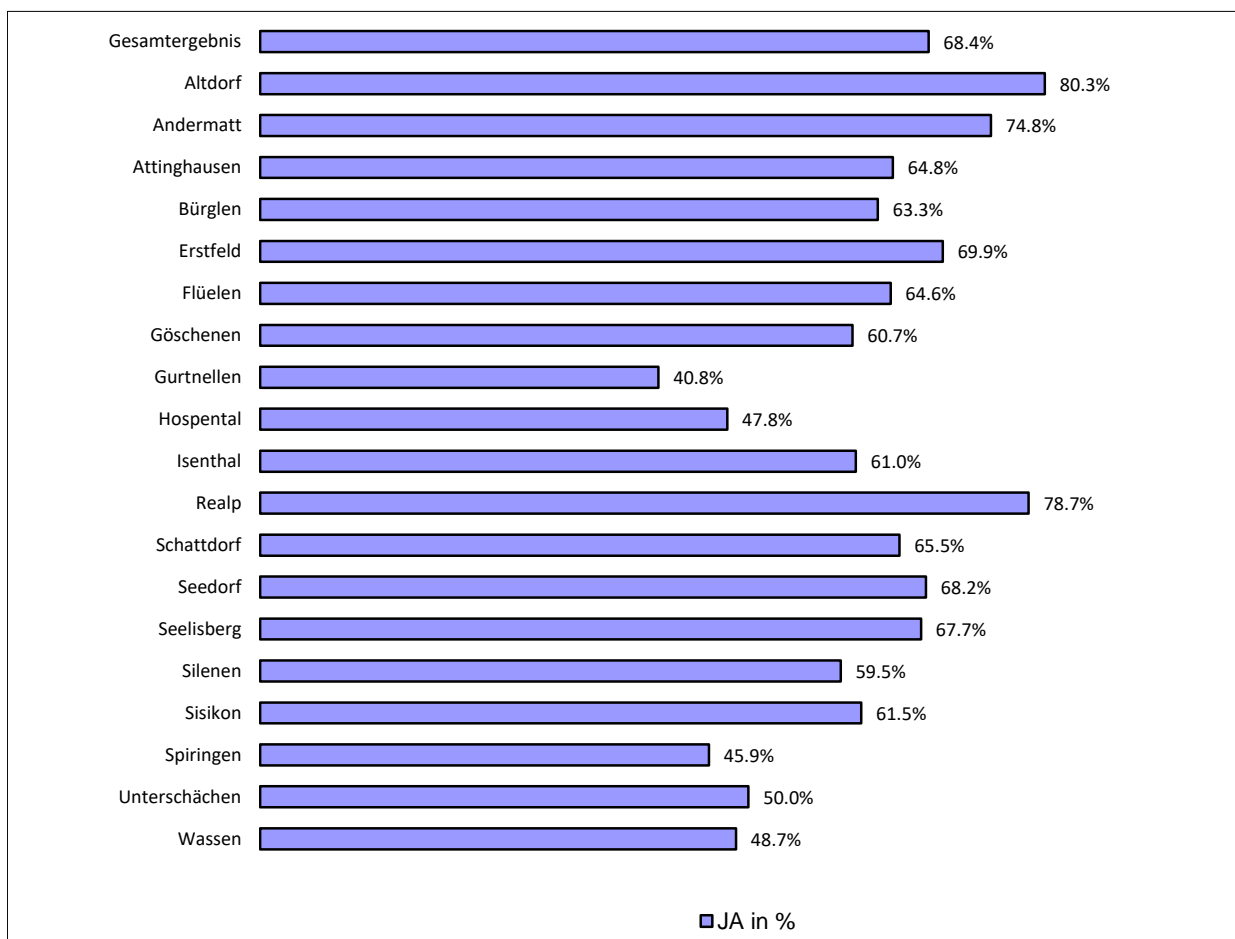


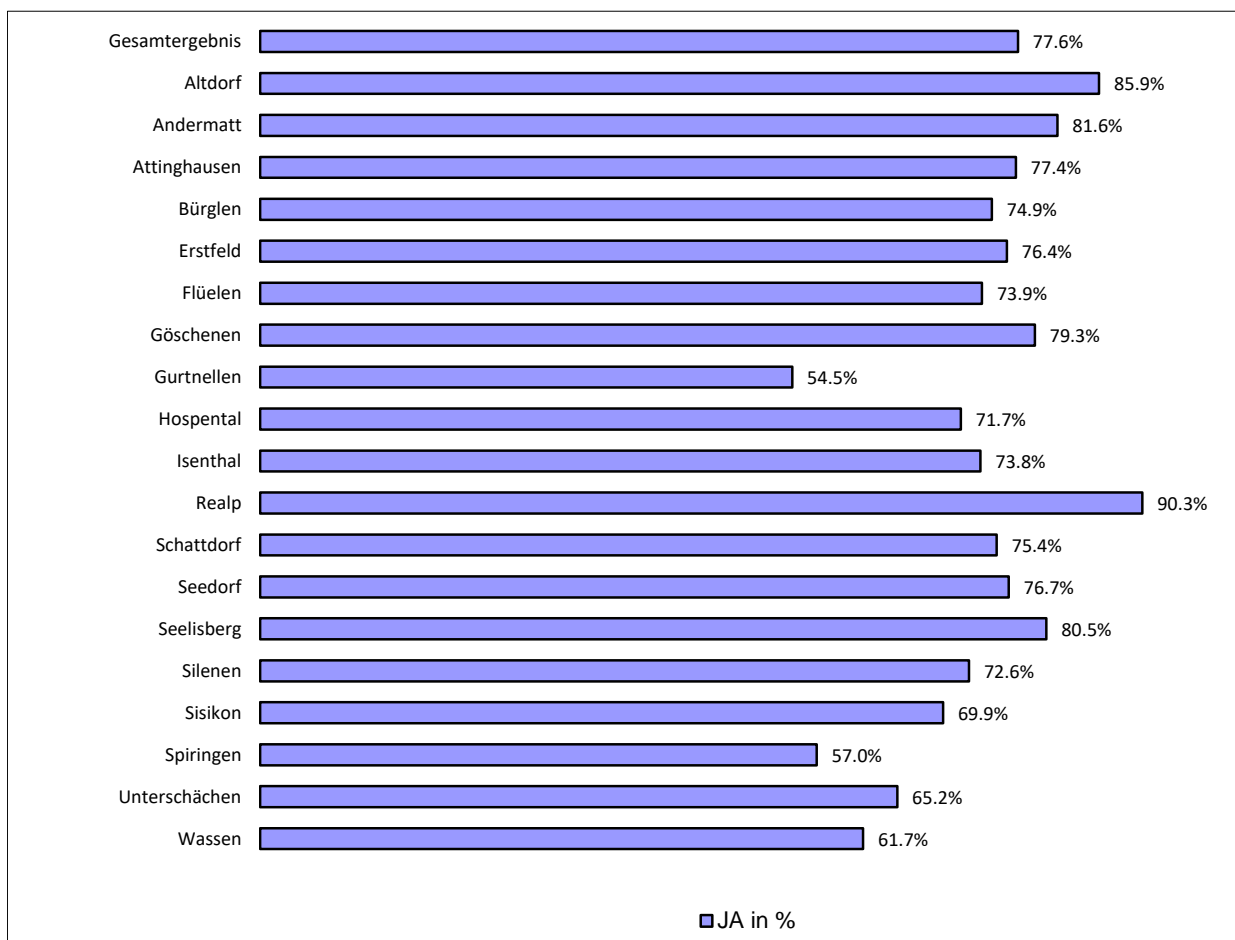
## Totalrevision Kantonales Energiegesetz

	JA	NEIN	JA in %	Rang	Stimmberechtigt	Stimmteiligung	in %	Rang Stimmteiligung
<b>Gesamtergebnis</b>	<b>8'184</b>	<b>3'774</b>	<b>68.4%</b>		<b>26'571</b>	<b>12'400</b>	<b>46.7%</b>	
Altdorf	2'693	659	80.3%	1	6'941	3'449	49.7%	4
Andermatt	297	100	74.8%	3	950	413	43.5%	14
Attinghausen	368	200	64.8%	8	1'301	588	45.2%	10
Bürglen	871	506	63.3%	10	2'956	1'435	48.5%	8
Erstfeld	717	309	69.9%	4	2'472	1'076	43.5%	13
Flüelen	448	246	64.6%	9	1'444	709	49.1%	6
Göschenen	74	48	60.7%	13	291	128	44.0%	12
Gurtellen	62	90	40.8%	19	393	162	41.2%	15
Hospental	22	24	47.8%	17	123	47	38.2%	19
Isenthal	86	55	61.0%	12	356	141	39.6%	17
Realp	48	13	78.7%	2	113	65	57.5%	1
Schattdorf	1'148	606	65.5%	7	3'955	1'810	45.8%	9
Seedorf	471	220	68.2%	5	1'453	712	49.0%	7
Seelisberg	136	65	67.7%	6	516	211	40.9%	16
Silenen	346	236	59.5%	14	1'567	615	39.2%	18
Sisikon	72	45	61.5%	11	230	119	51.7%	2
Spiringen	136	160	45.9%	18	693	311	44.9%	11
Unterschächen	132	132	50.0%	15	561	277	49.4%	5
Wassen	57	60	48.7%	16	256	132	51.6%	3



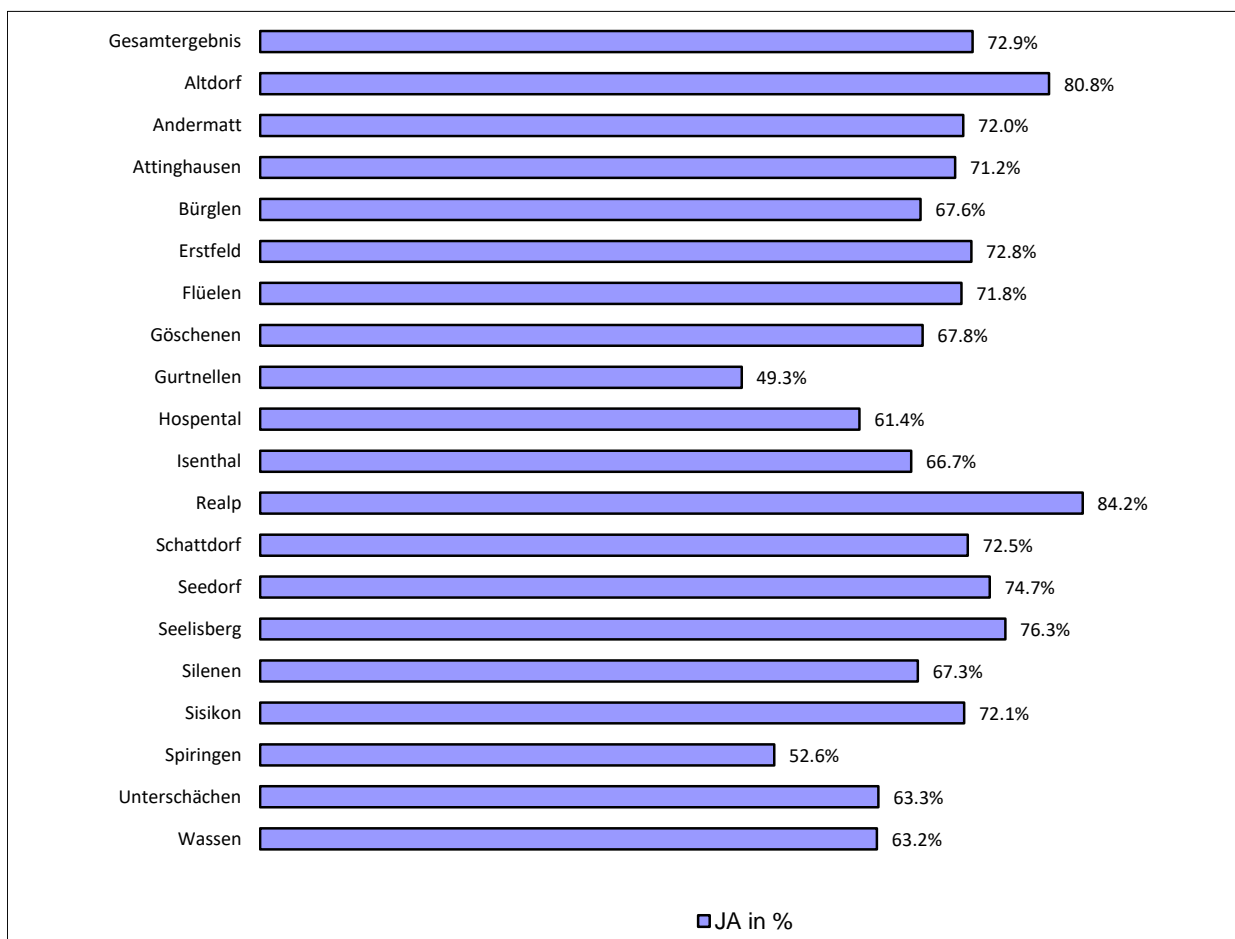
## Totalrevision Kantonales Datenschutzgesetz (KDSG)

	<i>JA</i>	<i>NEIN</i>	<i>JA in %</i>	<i>Rang</i>	<i>Stimmberechtigt</i>	<i>Stimmeteiligung</i>	<i>in %</i>	<i>Rang Stimmeteiligung</i>
<b>Gesamtergebnis</b>	<b>9'146</b>	<b>2'642</b>	<b>77.6%</b>		<b>26'571</b>	<b>12'292</b>	<b>46.3%</b>	
Altdorf	2'845	467	85.9%	2	6'941	3'424	49.3%	4
Andermatt	320	72	81.6%	3	950	413	43.5%	14
Attinghausen	431	126	77.4%	6	1'301	582	44.7%	10
Bürglen	1'012	339	74.9%	10	2'956	1'417	47.9%	8
Erstfeld	795	245	76.4%	8	2'472	1'090	44.1%	12
Flüelen	507	179	73.9%	11	1'444	702	48.6%	6
Göschenen	92	24	79.3%	5	291	127	43.6%	13
Gurtellen	79	66	54.5%	19	393	154	39.2%	17
Hospental	33	13	71.7%	14	123	47	38.2%	19
Isenthal	104	37	73.8%	12	356	142	39.9%	16
Realp	56	6	90.3%	1	113	65	57.5%	1
Schattdorf	1'292	421	75.4%	9	3'955	1'777	44.9%	9
Seedorf	522	159	76.7%	7	1'453	708	48.7%	5
Seelisberg	161	39	80.5%	4	516	210	40.7%	15
Silenen	413	156	72.6%	13	1'567	607	38.7%	18
Sisikon	79	34	69.9%	15	230	116	50.4%	3
Spiringen	167	126	57.0%	18	693	308	44.4%	11
Unterschächen	167	89	65.2%	16	561	271	48.3%	7
Wassen	71	44	61.7%	17	256	132	51.6%	2



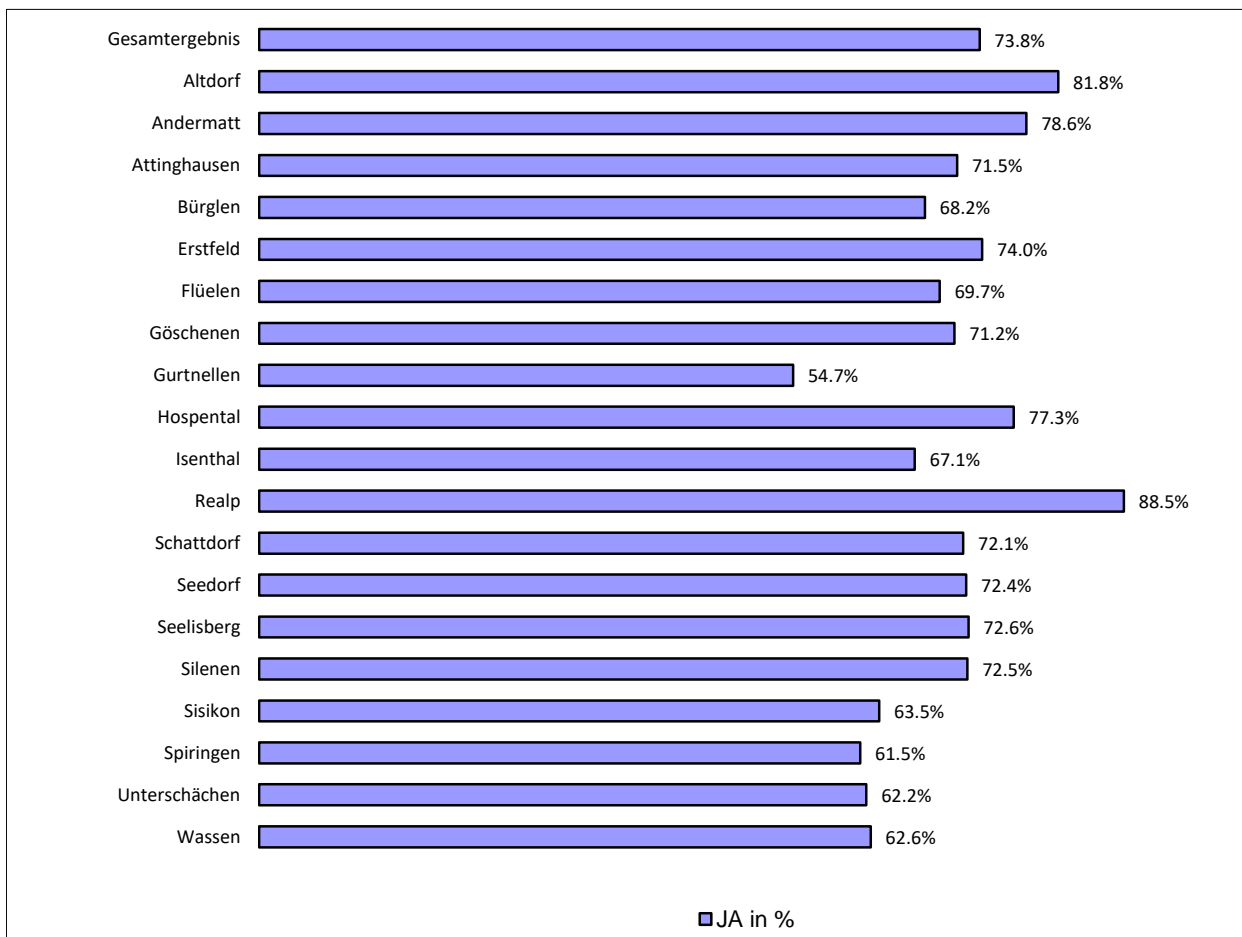
## Teilrevision Urner Kantonalbankgesetz

	JA	NEIN	JA in %	Rang	Stimmberechtigt	Stimmeteiligung	in %	Rang Stimmeteiligung
<b>Gesamtergebnis</b>	<b>8'370</b>	<b>3'106</b>	<b>72.9%</b>		<b>26'571</b>	<b>12'125</b>	<b>45.6%</b>	
Altdorf	2'609	621	80.8%	2	6'941	3'383	48.7%	4
Andermatt	275	107	72.0%	8	950	404	42.5%	14
Attinghausen	390	158	71.2%	10	1'301	576	44.3%	10
Bürglen	887	425	67.6%	12	2'956	1'397	47.3%	7
Erstfeld	723	270	72.8%	5	2'472	1'061	42.9%	13
Flüelen	479	188	71.8%	9	1'444	692	47.9%	6
Göschenen	78	37	67.8%	11	291	125	43.0%	12
Gurtellen	70	72	49.3%	19	393	153	38.9%	16
Hospental	27	17	61.4%	17	123	45	36.6%	19
Isenthal	88	44	66.7%	14	356	132	37.1%	18
Realp	48	9	84.2%	1	113	64	56.6%	1
Schattdorf	1'215	462	72.5%	6	3'955	1'763	44.6%	9
Seedorf	499	169	74.7%	4	1'453	704	48.5%	5
Seelisberg	148	46	76.3%	3	516	209	40.5%	15
Silenen	375	182	67.3%	13	1'567	601	38.4%	17
Sisikon	80	31	72.1%	7	230	116	50.4%	3
Spiringen	150	135	52.6%	18	693	303	43.7%	11
Unterschächen	157	91	63.3%	15	561	265	47.2%	8
Wassen	72	42	63.2%	16	256	132	51.6%	2



## Beitritt zur Interkantonalen Vereinbarung über die Beiträge für die ärztliche Weiterbildung (WFV)

	JA	NEIN	JA in %	Rang	Stimmberechtigt	Stimmbeitragung	in %	Rang Stimmbeitragung
<b>Gesamtergebnis</b>	<b>8'731</b>	<b>3'105</b>	<b>73.8%</b>		<b>26'571</b>	<b>12'328</b>	<b>46.4%</b>	
Altdorf	2'711	603	81.8%	2	6'941	3'425	49.3%	5
Andermatt	304	83	78.6%	3	950	406	42.7%	14
Attinghausen	401	160	71.5%	10	1'301	583	44.8%	10
Bürglen	927	433	68.2%	13	2'956	1'424	48.2%	8
Erstfeld	767	269	74.0%	5	2'472	1'086	43.9%	13
Flüelen	478	208	69.7%	12	1'444	700	48.5%	7
Göschenen	84	34	71.2%	11	291	128	44.0%	12
Gurtellen	82	68	54.7%	19	393	157	39.9%	17
Hospental	34	10	77.3%	4	123	46	37.4%	19
Isenthal	96	47	67.1%	14	356	143	40.2%	16
Realp	54	7	88.5%	1	113	65	57.5%	1
Schattdorf	1'237	479	72.1%	9	3'955	1'795	45.4%	9
Seedorf	493	188	72.4%	8	1'453	710	48.9%	6
Seelisberg	146	55	72.6%	6	516	211	40.9%	15
Silenen	422	160	72.5%	7	1'567	611	39.0%	18
Sisikon	73	42	63.5%	15	230	118	51.3%	3
Spiringen	184	115	61.5%	18	693	310	44.7%	11
Unterschächen	166	101	62.2%	17	561	278	49.6%	4
Wassen	72	43	62.6%	16	256	132	51.6%	2



# Kreditbeschluss Neubau Fussgängertunnel und Sicherungsmassnahmen Harderband, Weg der Schweiz

	<i>JA</i>	<i>NEIN</i>	<i>JA in %</i>	<i>Rang</i>	<i>Stimmberechtigt</i>	<i>Stimmteiligung</i>	<i>in %</i>	<i>Rang Stimmteiligung</i>
<b>Gesamtergebnis</b>	<b>6'722</b>	<b>5'642</b>	<b>54.4%</b>		<b>26'571</b>	<b>12'680</b>	<b>47.7%</b>	
Altdorf	1'975	1'431	58.0%	4	6'941	3'496	50.4%	6
Andermatt	215	188	53.3%	9	950	417	43.9%	14
Attinghausen	318	271	54.0%	8	1'301	604	46.4%	9
Bürglen	738	705	51.1%	10	2'956	1'477	50.0%	7
Erstfeld	609	472	56.3%	5	2'472	1'115	45.1%	12
Flüelen	385	317	54.8%	6	1'444	710	49.2%	8
Göschenen	65	55	54.2%	7	291	125	43.0%	15
Gurtellen	63	94	40.1%	14	393	164	41.7%	17
Hospental	16	29	35.6%	18	123	46	37.4%	19
Isenthal	77	81	48.7%	11	356	158	44.4%	13
Realp	29	33	46.8%	12	113	65	57.5%	1
Schattdorf	1'037	751	58.0%	3	3'955	1'835	46.4%	10
Seedorf	467	281	62.4%	2	1'453	756	52.0%	4
Seelisberg	136	78	63.6%	1	516	218	42.2%	16
Silenen	285	328	46.5%	13	1'567	630	40.2%	18
Sisikon	43	77	35.8%	17	230	121	52.6%	2
Spiringen	108	201	35.0%	19	693	317	45.7%	11
Unterschächen	111	173	39.1%	15	561	294	52.4%	3
Wassen	45	77	36.9%	16	256	132	51.6%	5

