

KANTONALES SCHUTZINVENTAR

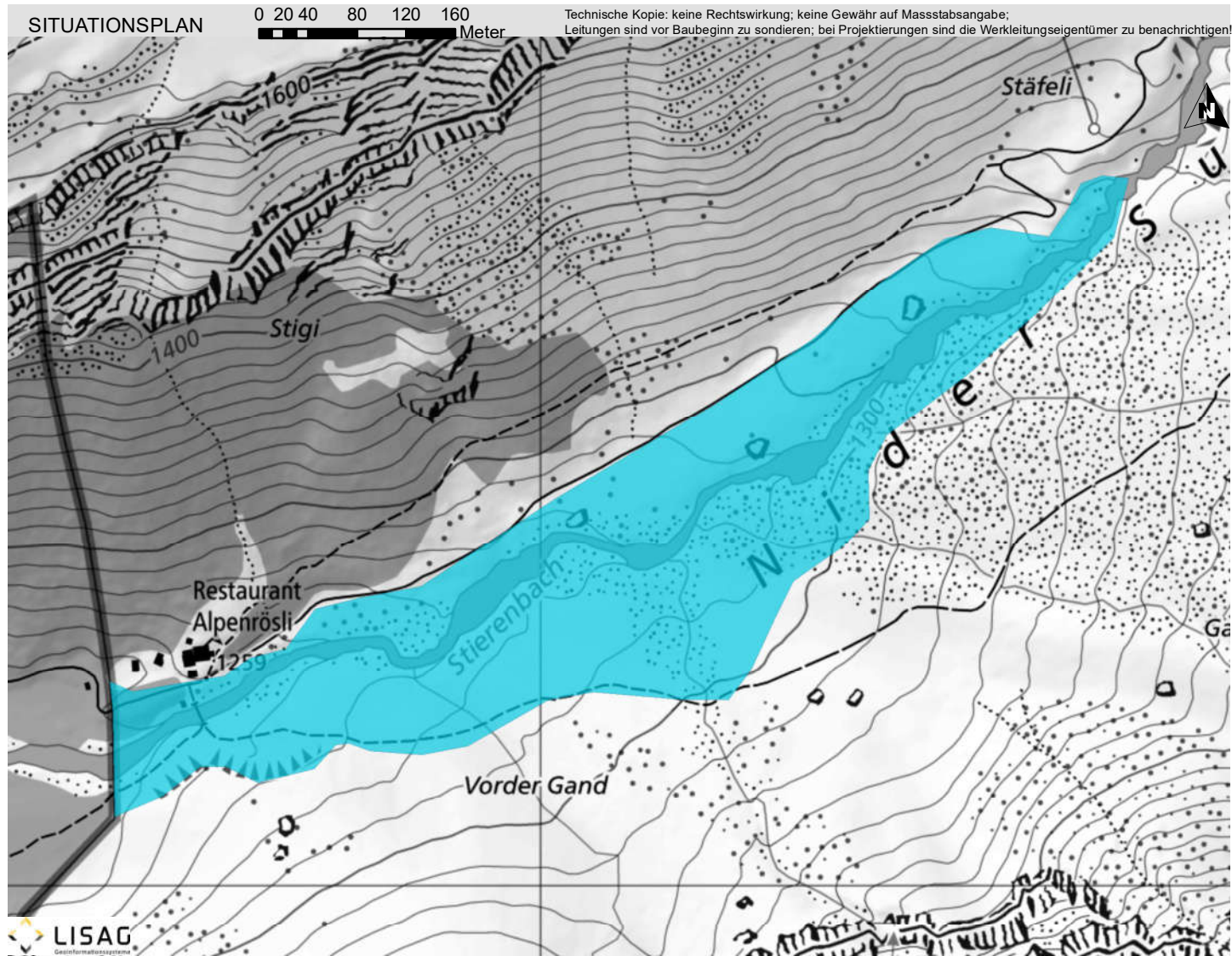
GEMEINDE
ATTINGHAUSEN

Auengebiet Alpenrösli-Herrenrüti

NS.1203.01
Auengebiet National

Koordinaten: 2'680'070 / 1'183'277
Parzelle: 543; 734; 502; 503; 733

Aufnahme-Datum: 21.11.2023



BESCHREIBUNG

Auenlandschaft entlang des Stierenbaches geprägt von extensivem Weideland, Gebüsch und Schuttflächen.

22.02.2012



SCHUTZZIEL

Erhalt und Förderung der natürlichen Gewässer- und Geschiebedynamik und der autotypischen Lebensräume mit den Tier- und Pflanzenarten.

SCHUTZMASSNAHMEN

Erlass eines Schutzreglementes zusammen mit dem Landschaftsschutzgebiet Surenen. Keine Veränderung der Bodenoberfläche und Gewässerstruktur. Keine baulichen Eingriffe. Schonung des Landschaftsbildes. Extensive Bewirtschaftung ohne Verwendung von Düngemitteln und Bioziden.

22.02.2012



PFLEGE MASSNAHMEN

Keine

QUELLEN / LITERATUR

Bundesinventar der Auengebiete von nationaler Bedeutung, 352

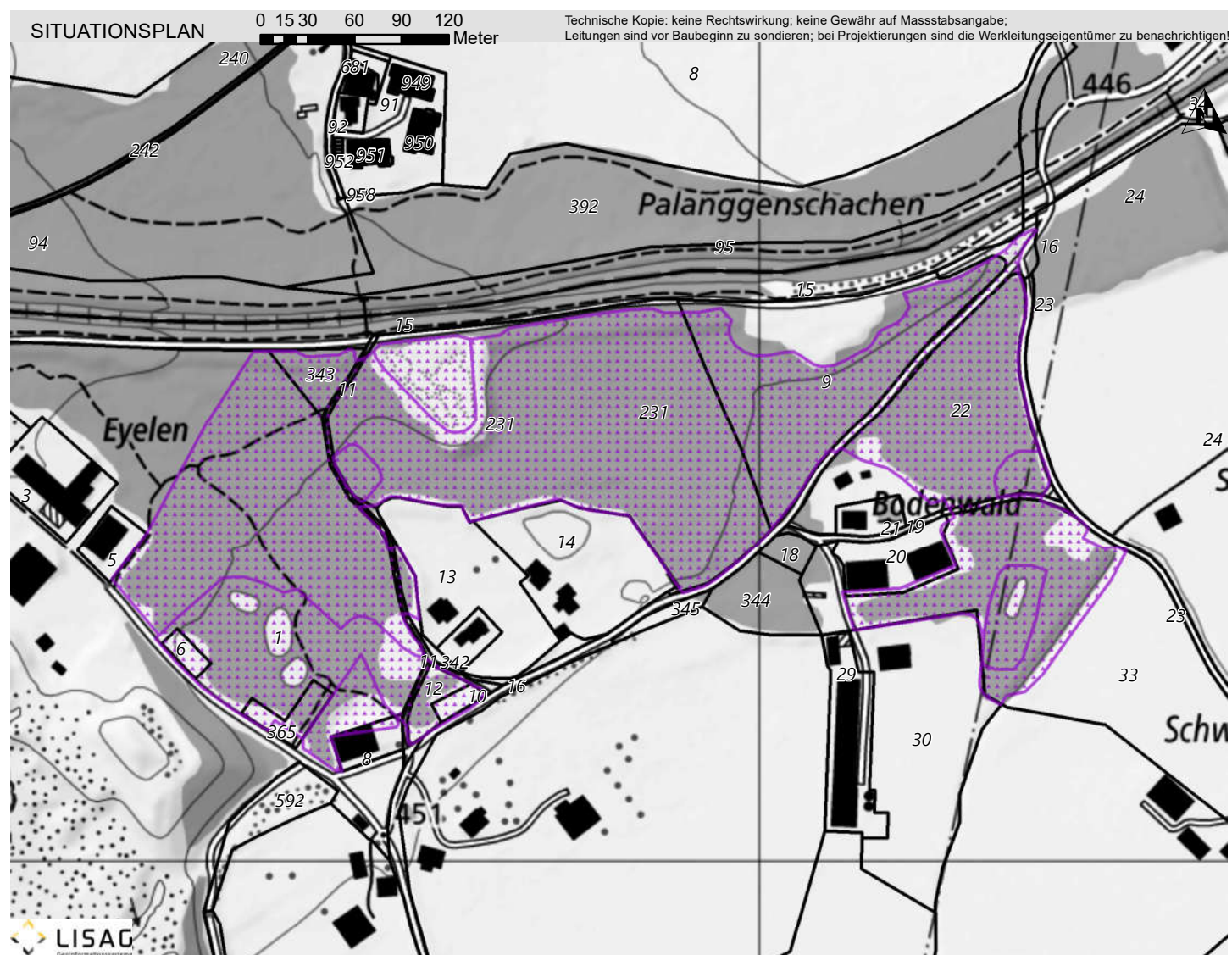
KANTONALES SCHUTZINVENTAR

 GEMEINDE
ATTINGHAUSEN

Amphibienlaichgebiet Bodenwald
NS.1203.02
Amphibienlaichgebiet Ortsfest National

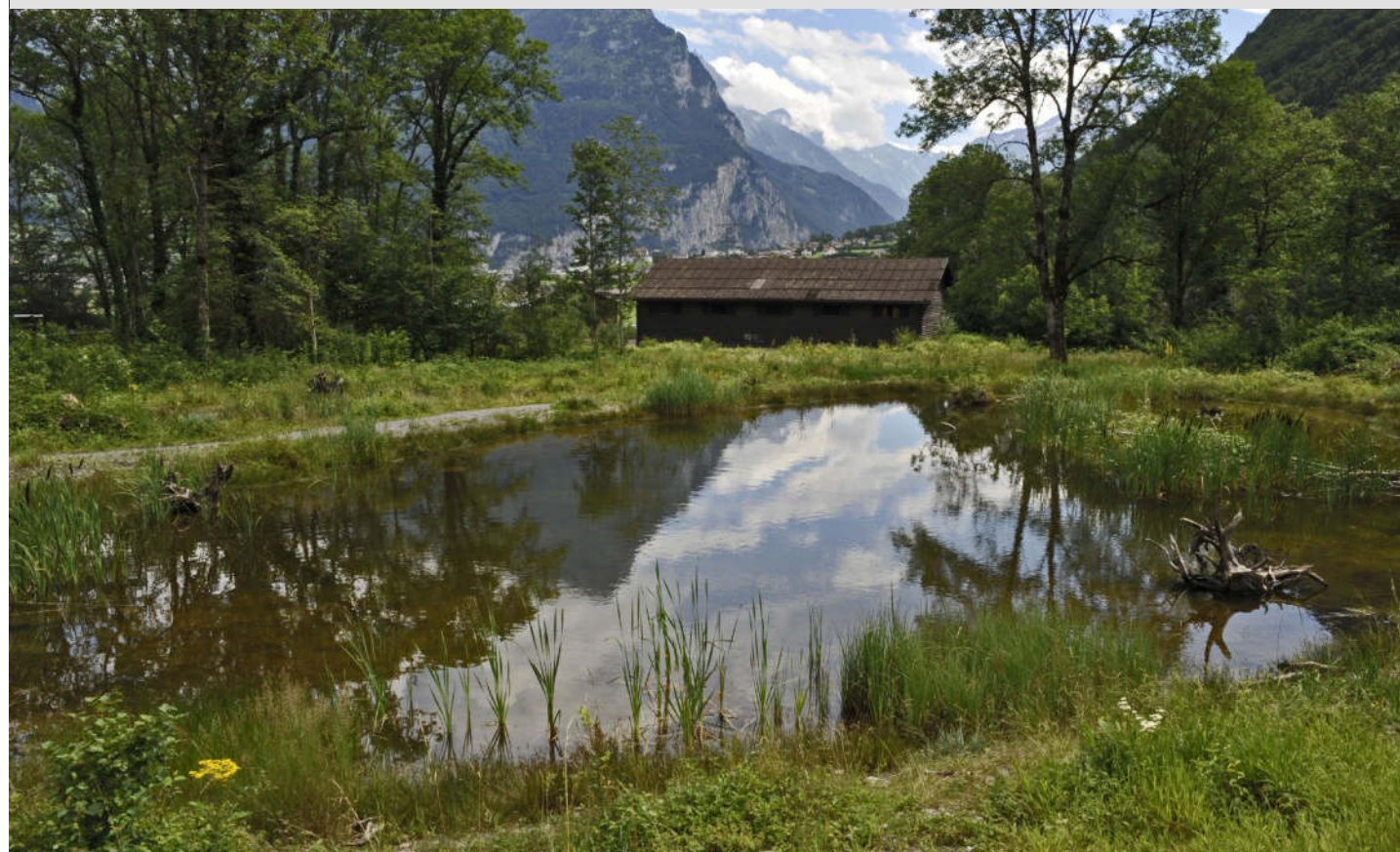
 Koordinaten: 2'689'915 / 1'192'252
Parzelle: div.

Aufnahme-Datum: 21.11.2023


BESCHREIBUNG

Auenwald mit vielen Arten aus Weich- und Hartholzau und diversen Tümpeln.

13.07.2012


SCHUTZZIEL

Erhalt und Förderung der Amphibienbiotope als Lebensräume und Laichgebiete für die verschiedenen Amphibienarten sowie anderen standorttypischen Tier- und Pflanzenarten.

SCHUTZMASSNAHMEN

Erlass eines Schutzreglementes. Offenhalten der Wasserflächen und Verhinderung von Verlandung, Nährstoffeintrag und Verbuschung.

13.07.2012


PFLEGE MASSNAHMEN

Periodische Überprüfung des Wasserhaushaltes. Entfernen der Wasservegetation und abgestorbener Pflanzenteile. Gehölzunterhalt (zur Offenhaltung).

QUELLEN / LITERATUR

Bundesinventar der Amphibienlaichgebiete von nationaler Bedeutung, UR106

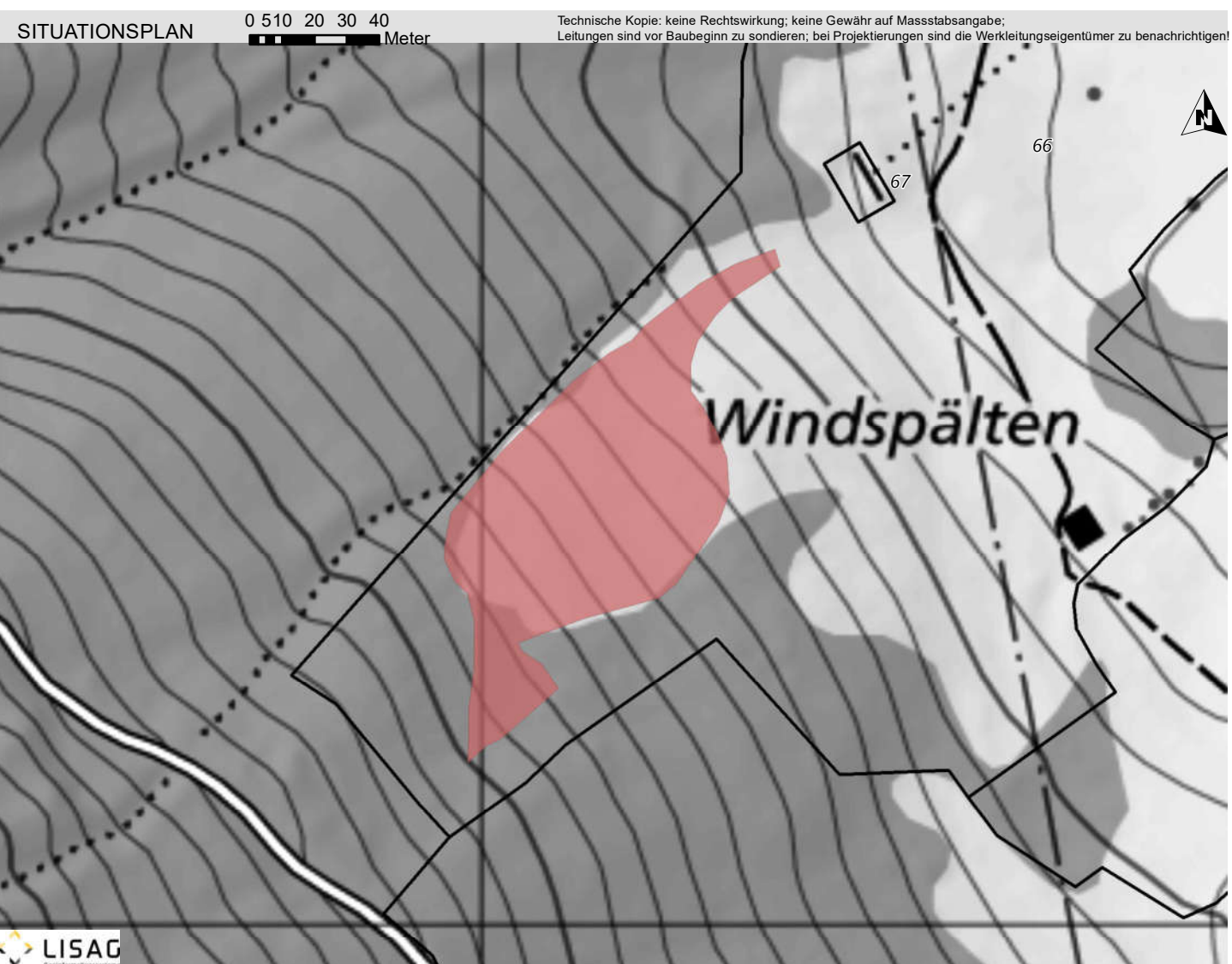
KANTONALES SCHUTZINVENTAR

 GEMEINDE
ATTINGHAUSEN

Trockenwiese Spälten
NS.1203.03
Trockenwiese oder -weide National

 Koordinaten: 2°69'034 / 1°19'1130
Parzelle: 66

Aufnahme-Datum: 21.11.2023


BESCHREIBUNG

Trockenwiese bestehend aus Blaugrashalbe und artenreichem Halbtrockenrasen mit kleinen Gehölzgruppen und Steinen. Im unteren Teil Übergang in Intensivwiese.

20.06.2017


SCHUTZZIEL

Erhalt und Förderung des Zustandes als Trockenwiese mit den standorttypischen Tier- und Pflanzenarten und den Strukturen.

SCHUTZMASSNAHMEN

Erlass eines Schutzreglementes zusammen mit dem Landschaftsschutzgebiet Dorf-Brüsti. Keine Veränderung der Bodenoberfläche. Extensive Bewirtschaftung ohne Verwendung von Düngemitteln und Bioziden. Ausscheidung von Pufferzonen. Abschluss eines Naturschutzvertrages.

20.06.2017


PFLEGE MASSNAHMEN

Offenhalten der Wiesenflächen durch regelmässige Mahd. Unterhalt der Gehölzstrukturen. Waldrandpflege.

QUELLEN / LITERATUR

Bundesinventar der Trockenwiesen und -weiden von nationaler Bedeutung, 10151

KANTONALES SCHUTZINVENTAR

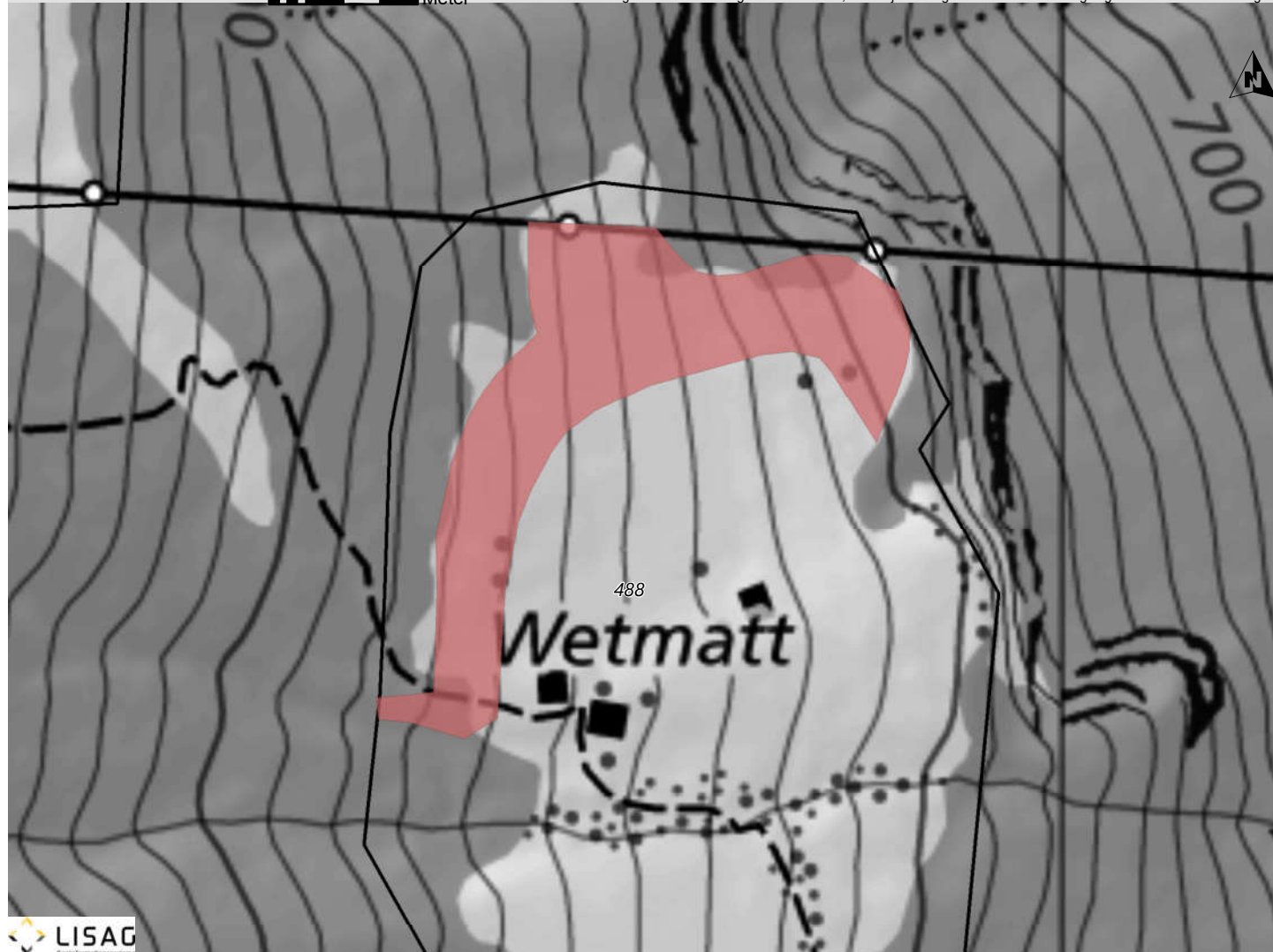
 GEMEINDE
ATTINGHAUSEN

Trockenwiese Wettmatt
NS.1203.04
Trockenwiese oder -weide National

 Koordinaten: 2'689'881 / 1'190'536
Parzelle: 1; 488

Aufnahme-Datum: 21.11.2023

SITUATIONSPLAN 0 5 10 20 30 40 Meter

 Technische Kopie: keine Rechtswirkung; keine Gewähr auf Massstabsangabe;
Leitungen sind vor Baubeginn zu sondieren; bei Projektierungen sind die Werkleitungseigentümer zu benachrichtigen!


LISAG

BESCHREIBUNG

Trockenwiese entlang Waldrand bestehend aus Blaugrashalbe und nährstoffreicher Halbtrockenrasen mit Gehölzstrukturen.

10.06.2015



SCHUTZZIEL

Erhalt und Förderung des Zustandes als Trockenwiese mit den standorttypischen Tier- und Pflanzenarten und den Strukturen.

SCHUTZMASSNAHMEN

Erlass eines Schutzreglementes zusammen mit dem Landschaftsschutzgebiet Dorf-Brüsti. Keine Veränderung der Bodenoberfläche. Extensive Bewirtschaftung ohne Verwendung von Düngemitteln und Bioziden. Ausscheidung von Pufferzonen. Abschluss eines Naturschutzvertrages.

10.06.2015



PFLEGE MASSNAHMEN

Offenhalten der Wiesenflächen durch regelmässige Mahd. Unterhalt der Gehölzstrukturen. Waldrandpflege.

QUELLEN / LITERATUR

Bundesinventar der Trockenwiesen und -weiden von nationaler Bedeutung, 10155

KANTONALES SCHUTZINVENTAR

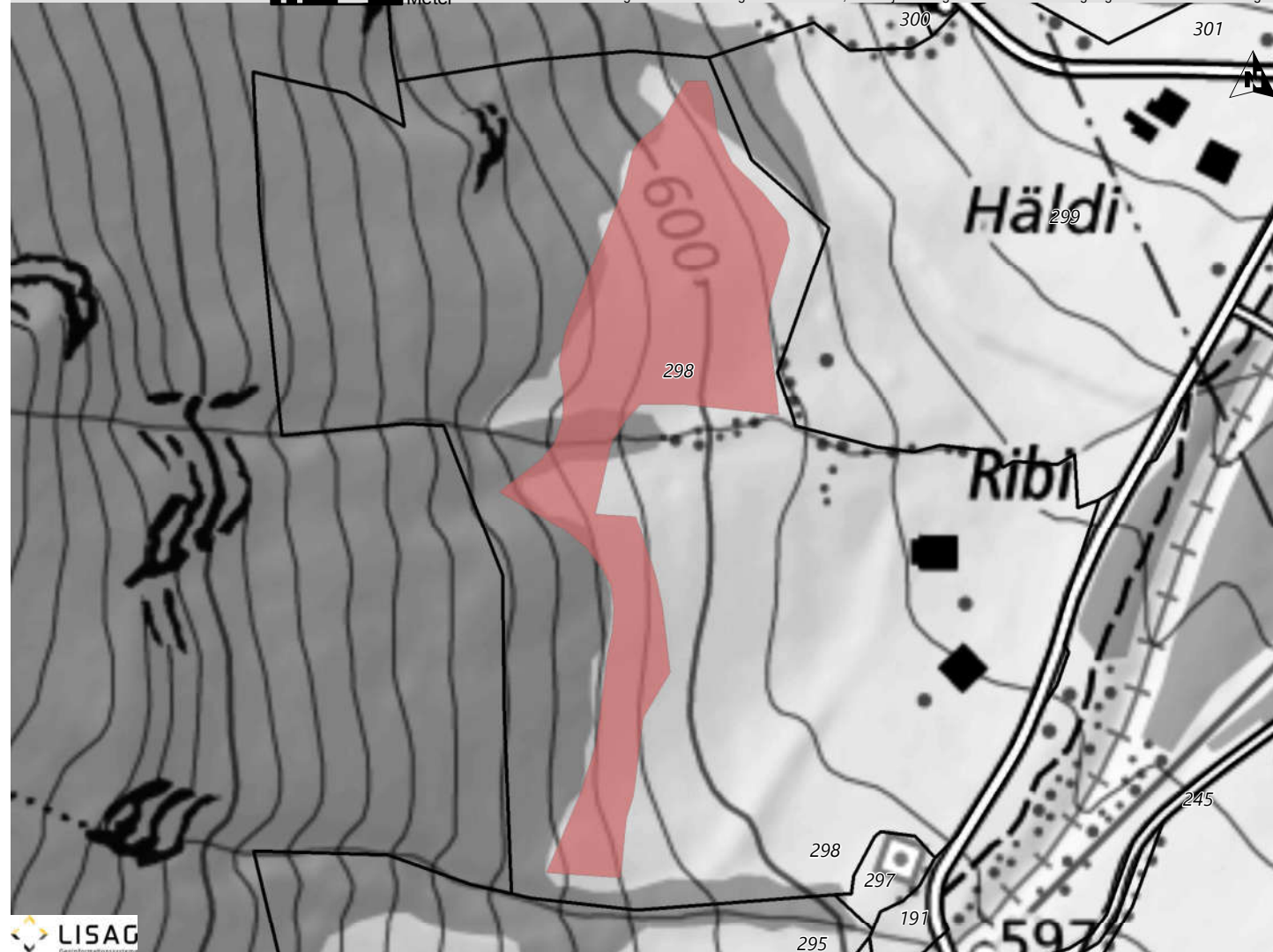
 GEMEINDE
ATTINGHAUSEN

Trockenwiese Ribí
NS.1203.05
Trockenwiese oder -weide National

 Koordinaten: 2'690'214 / 1'190'429
Parzelle: 298

Aufnahme-Datum: 21.11.2023

SITUATIONSPLAN 0 5 10 20 30 40 Meter

 Technische Kopie: keine Rechtswirkung; keine Gewähr auf Massstabsangabe;
Leitungen sind vor Baubeginn zu sondieren; bei Projektierungen sind die Werkleitungseigentümer zu benachrichtigen!


BESCHREIBUNG

Trockenwiese entlang Waldrand bestehend aus nährstoffreichem Halbtrockenrasen und trockener artenreicher Fettwiese mit Fließgewässer, Quellaufstoss, Trockensteinmauer, Lesesteinmauer und Gehölzstrukturen.

11.06.2015



SCHUTZZIEL

Erhalt und Förderung des Zustandes als Trockenwiese mit den standorttypischen Tier- und Pflanzenarten und den Strukturen. Erhalt des Quellaufstosses.

SCHUTZMASSNAHMEN

Erlass eines Schutzreglementes zusammen mit dem Landschaftsschutzgebiet Dorf-Brüsti. Keine Veränderung der Bodenoberfläche. Extensive Bewirtschaftung ohne Verwendung von Düngemitteln und Bioziden. Ausscheidung von Pufferzonen. Abschluss eines Naturschutzvertrages.

18.05.2015



PFLEGE MASSNAHMEN

Offenhalten der Wiesenflächen durch regelmässige Mahd. Unterhalt der Gehölz- und Steinstrukturen. Waldrandpflege.

QUELLEN / LITERATUR

Bundesinventar der Trockenwiesen und -weiden von nationaler Bedeutung, 10156

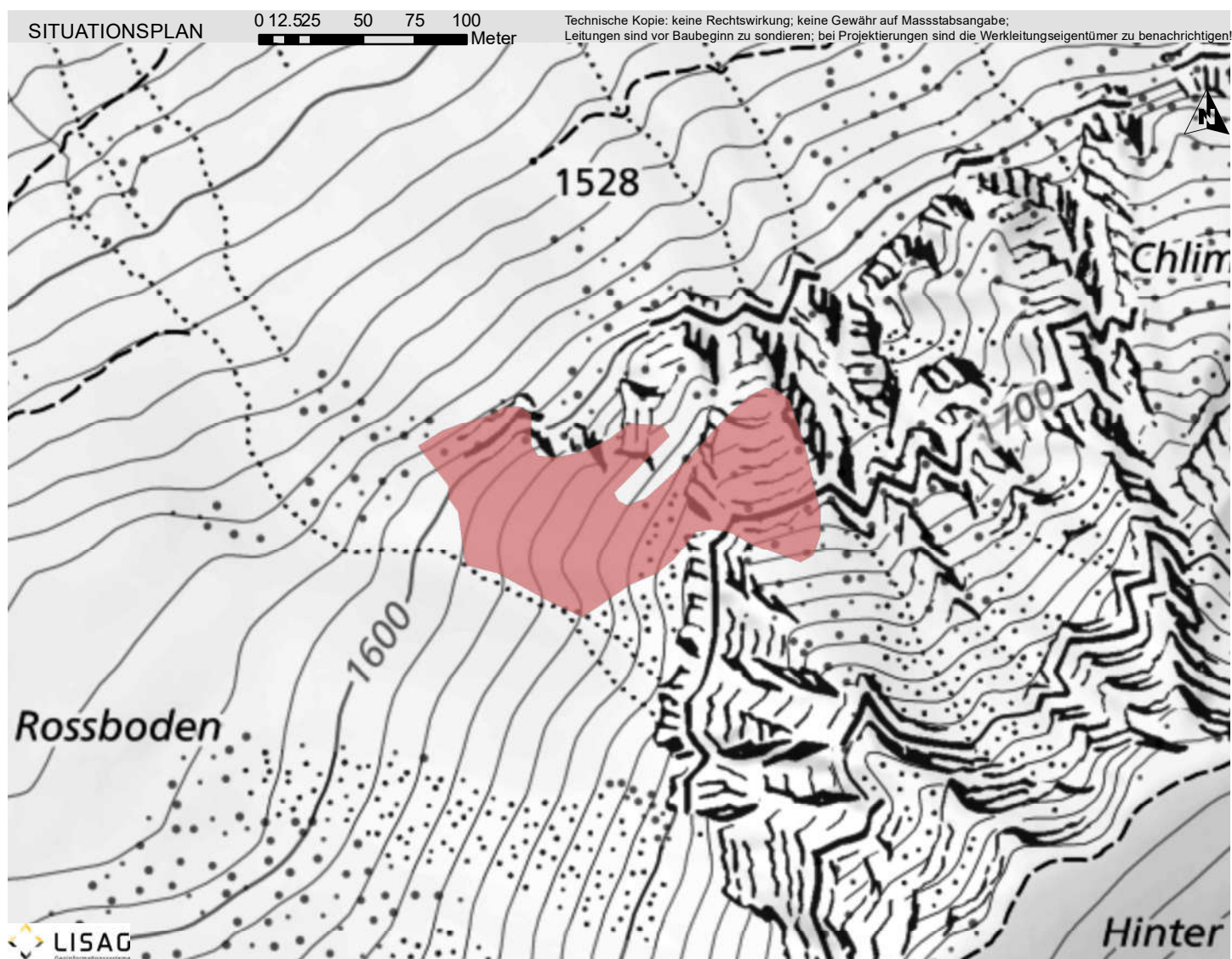
KANTONALES SCHUTZINVENTAR

 GEMEINDE
ATTINGHAUSEN

Trockenwiese Rossboden
NS.1203.06
Trockenwiese oder -weide National

 Koordinaten: 2°68'309 / 1°18'567
Parzelle: 1

Aufnahme-Datum: 21.11.2023



BESCHREIBUNG

Trockenwiese in steiler Hanglage bestehend aus Rostseggenhalde.

12.07.2018



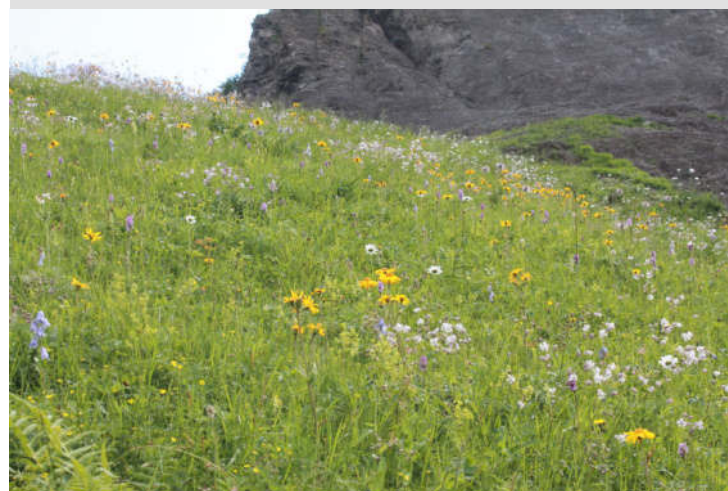
SCHUTZZIEL

Erhalt und Förderung des Zustandes als Trockenwiese mit den standorttypischen Tier- und Pflanzenarten und den Strukturen.

SCHUTZMASSNAHMEN

Erlass eines Schutzreglementes zusammen mit dem Landschaftsschutzgebiet Vierwaldstättersee. Keine Veränderung der Bodenoberfläche. Extensive Bewirtschaftung ohne Verwendung von Düngemitteln und Bioziden. Ausscheidung von Pufferzonen. Abschluss eines Naturschutzvertrages.

12.07.2018



PFLEGE MASSNAHMEN

Offenhalten der Wiesenflächen durch regelmässige Mahd.

QUELLEN / LITERATUR

Bundesinventar der Trockenwiesen und -weiden von nationaler Bedeutung, 10167

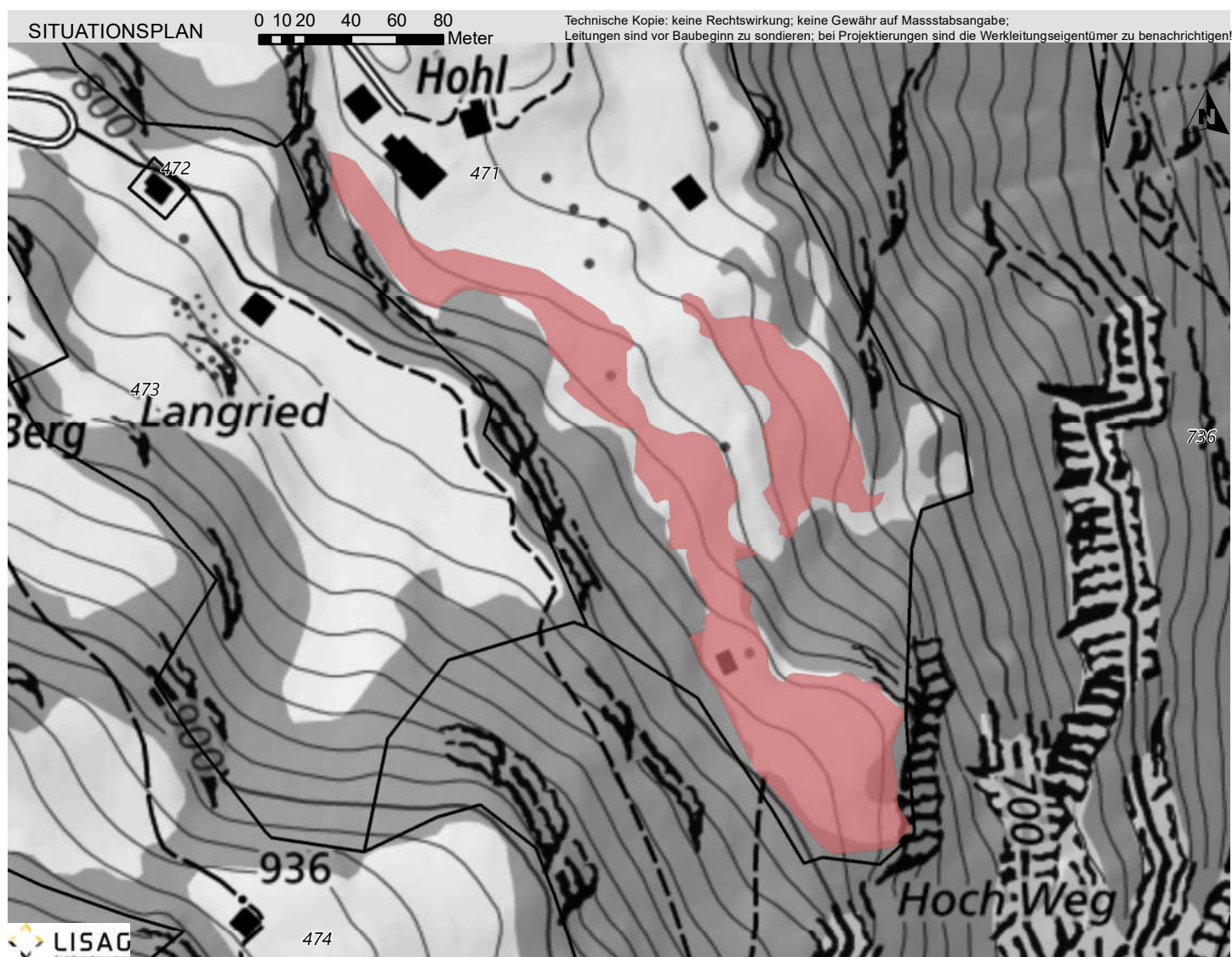
KANTONALES SCHUTZINVENTAR

 GEMEINDE
ATTINGHAUSEN

Trockenwiese Hol
NS.1203.07
Trockenwiese oder -weide National

 Koordinaten: 2'690'639 / 1'189'197
Parzelle: 471

Aufnahme-Datum: 21.11.2023


BESCHREIBUNG

Trockenwiese bestehend aus Blaugrashalde und trockener artenreicher Fettwiese mit Quellaufstossung, Trockensteinmauer, Lesesteinhaufen und Gehölzstrukturen.

08.06.2015


SCHUTZZIEL

Erhalt und Förderung des Zustandes als Trockenwiese mit den standorttypischen Tier- und Pflanzenarten und den Strukturen. Erhalt des Quellaufstosses.

SCHUTZMASSNAHMEN

Erlass eines Schutzreglementes zusammen mit dem Landschaftsschutzgebiet Dorf-Brüsti. Keine Veränderung der Bodenoberfläche. Extensive Bewirtschaftung ohne Verwendung von Düngemitteln und Bioziden. Ausscheidung von Pufferzonen. Abschluss eines Naturschutzvertrages.

13.06.2017


PFLEGE MASSNAHMEN

Offenhalten der Wiesenflächen durch regelmässige Mahd. Unterhalt der Gehölz- und Steinstrukturen.

QUELLEN / LITERATUR

Bundesinventar der Trockenwiesen und -weiden von nationaler Bedeutung, 10173

KANTONALES SCHUTZINVENTAR

 GEMEINDE
ATTINGHAUSEN

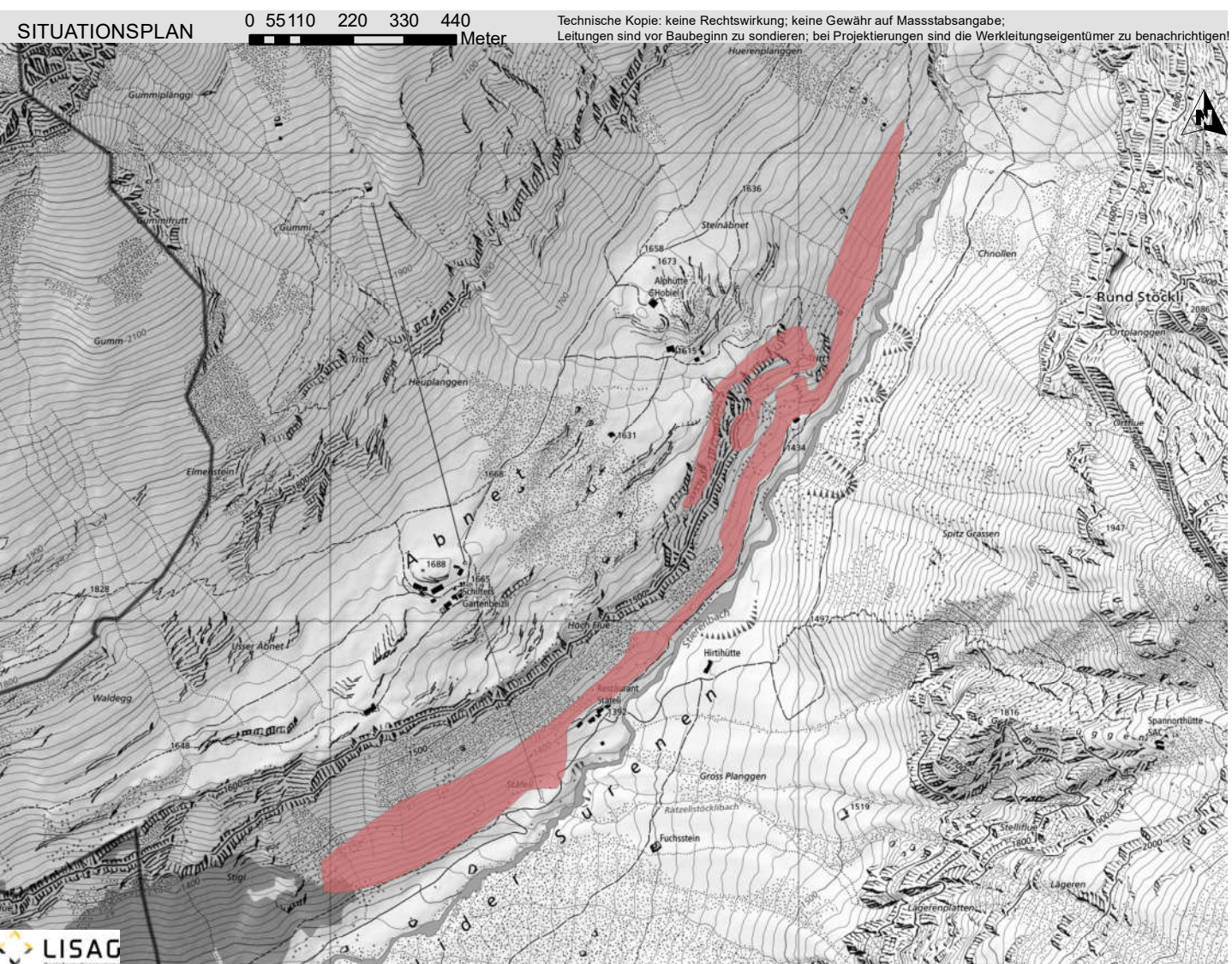
Trockenwiese Höch Flue

NS.1203.09

Trockenwiese oder -weide National

 Koordinaten: 2°68'894 / 1°18'474
Parzelle: 734

Aufnahme-Datum: 21.11.2023



BESCHREIBUNG

Trockenwiese bestehend aus Blaugrashalde, artenarmem Trockenrasen der höheren Lagen und Rostseggenhalde mit Ruderalvegetation, Fliessgewässer, Quellaufstossung, Einzelbäume, Trockensteinmauern, Lesesteinhaufen und Gehölzstrukturen.

22.02.2012



SCHUTZZIEL

Erhalt und Förderung des Zustandes als Trockenwiese mit den standorttypischen Tier- und Pflanzenarten und den Strukturen. Erhalt des Quellaufstosses.

SCHUTZMASSNAHMEN

Erlass eines Schutzreglementes zusammen mit dem Landschaftsschutzgebiet Surenen. Keine Veränderung der Bodenoberfläche. Extensive Bewirtschaftung ohne Verwendung von Düngemitteln und Bioziden. Ausscheidung von Pufferzonen. Abschluss eines Naturschutzvertrages.

21.06.2022



PFLEGE MASSNAHMEN

Offenhalten der Wiesenflächen durch regelmässige Nutzung. Unterhalt der Gehölz- und Steinstrukturen.

QUELLEN / LITERATUR

Bundesinventar der Trockenwiesen und -weiden von nationaler Bedeutung, 10197

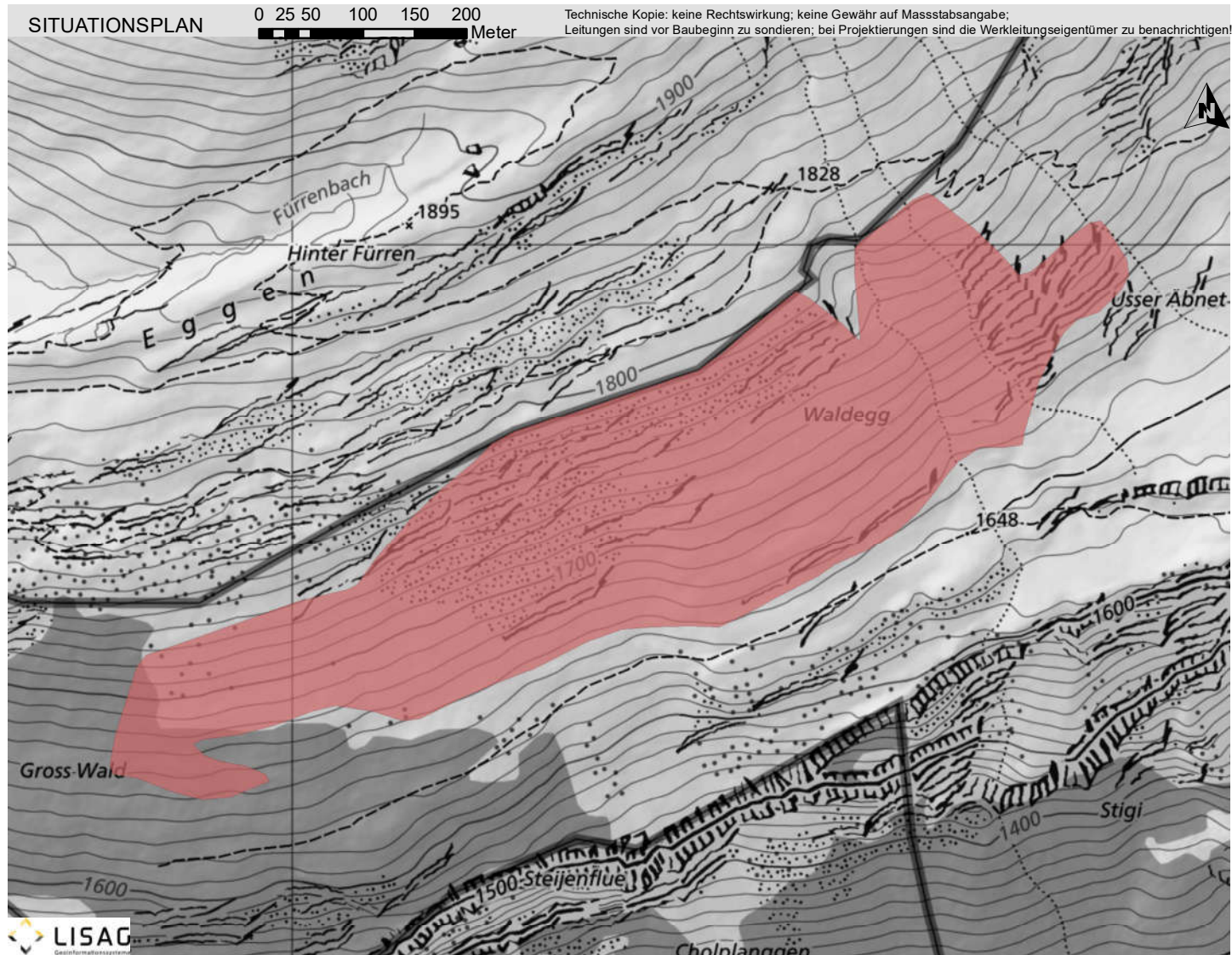
KANTONALES SCHUTZINVENTAR

 GEMEINDE
ATTINGHAUSEN

Trockenwiese Waldegg
NS.1203.10
Trockenwiese oder -weide National

 Koordinaten: 2'679'348 / 1'183'753
Parzelle: 734

Aufnahme-Datum: 21.11.2023


BESCHREIBUNG

Trockenwiese bestehend aus Blaugrashalbe, artenarmem Trockenrasen der höheren Lagen und Rostseggenhalbe mit Fließgewässer, Quellaufstossung und Felsstrukturen.

20.07.2016


SCHUTZZIEL

Erhalt und Förderung des Zustandes als Trockenwiese mit den standorttypischen Tier- und Pflanzenarten und den Strukturen. Erhalt des Quellaufstosses.

SCHUTZMASSNAHMEN

Erlass eines Schutzreglementes zusammen mit dem Landschaftsschutzgebiet Surenen. Keine Veränderung der Bodenoberfläche. Extensive Bewirtschaftung ohne Verwendung von Düngemitteln und Bioziden. Ausscheidung von Pufferzonen. Abschluss eines Naturschutzvertrages.

20.07.2016


PFLEGE MASSNAHMEN

Offenhalten der Fläche durch regelmässige Nutzung.

QUELLEN / LITERATUR

Bundesinventar der Trockenwiesen und -weiden von nationaler Bedeutung, 10201

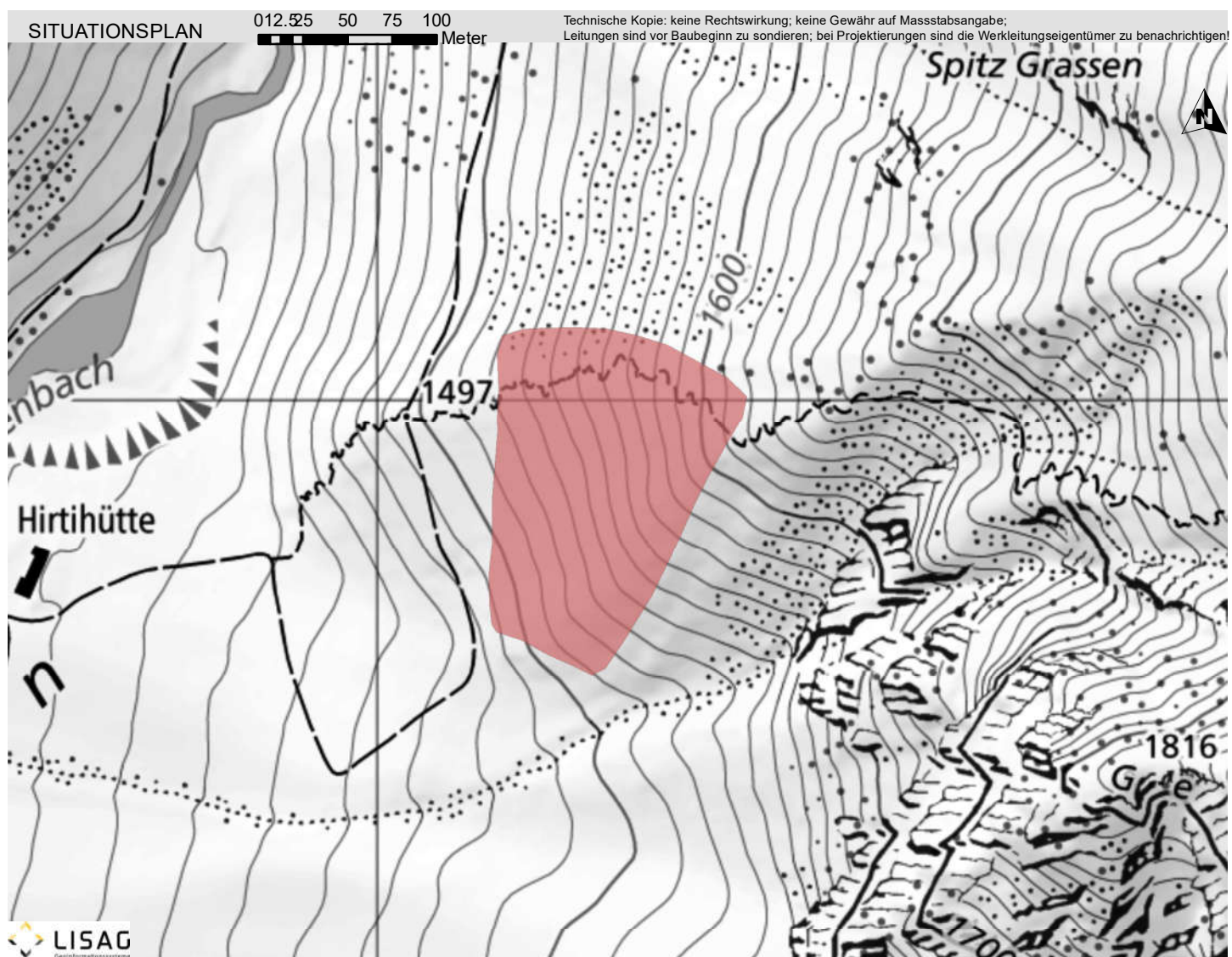
KANTONALES SCHUTZINVENTAR

 GEMEINDE
ATTINGHAUSEN

Trockenwiese Gross Planggen
NS.1203.11
Trockenwiese oder -weide National

 Koordinaten: 2'681'122 / 1'183'954
Parzelle: 733

Aufnahme-Datum: 21.11.2023



BESCHREIBUNG

Trockenwiese bestehend aus Rostseggenhalde.

22.10.2012



SCHUTZZIEL

Erhalt und Förderung des Zustandes als Trockenwiese mit den standorttypischen Tier- und Pflanzenarten und den Strukturen.

SCHUTZMASSNAHMEN

Erlass eines Schutzreglementes zusammen mit dem Landschaftsschutzgebiet Surenen. Keine Veränderung der Bodenoberfläche. Extensive Bewirtschaftung ohne Verwendung von Düngemitteln und Bioziden. Ausscheidung von Pufferzonen. Abschluss eines Naturschutzvertrages.

PFLEGEMASSNAHMEN

Offenhalten der Wiesenflächen durch regelmässige Nutzung.

QUELLEN / LITERATUR

Bundesinventar der Trockenwiesen und -weiden von nationaler Bedeutung, 10202

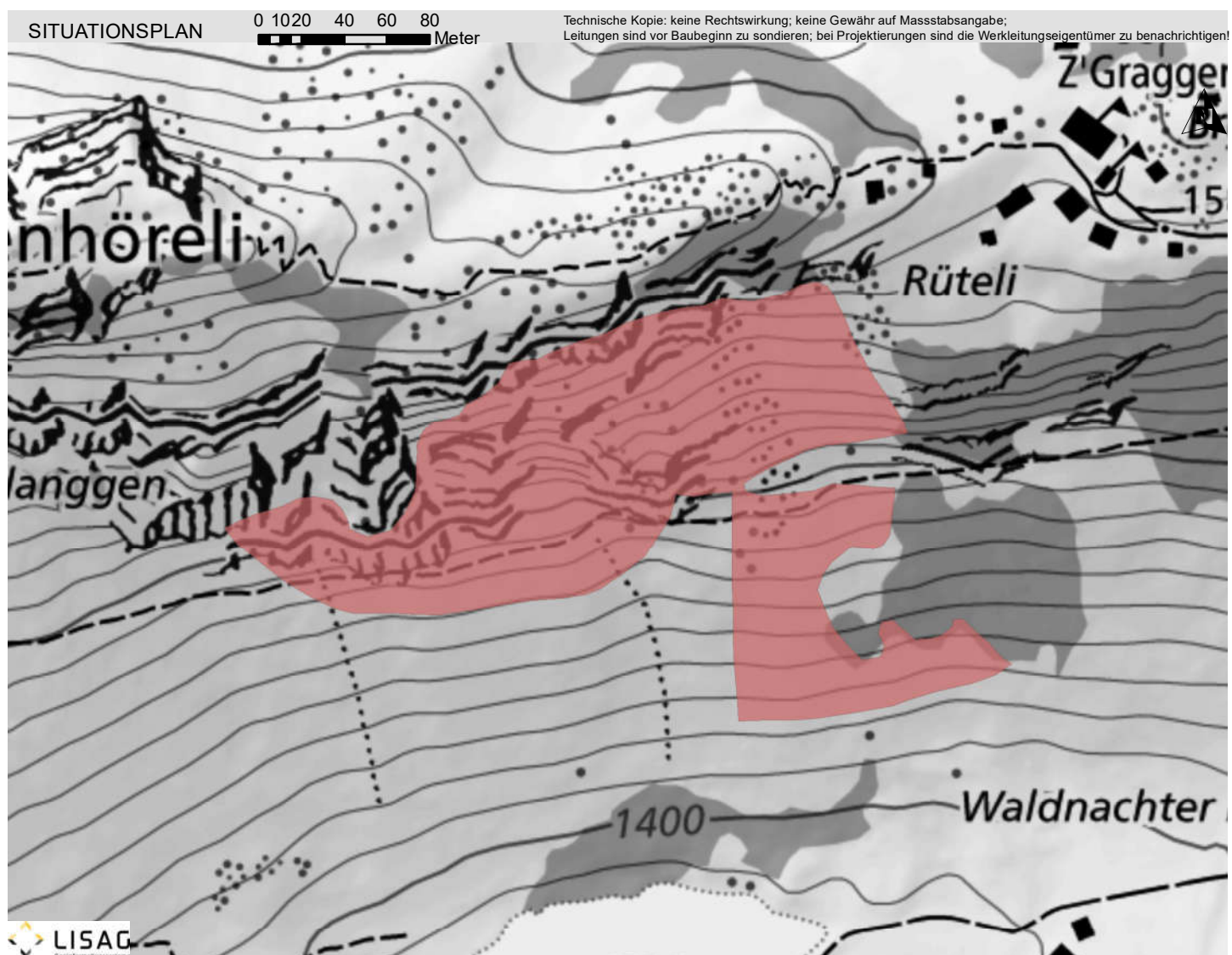
KANTONALES SCHUTZINVENTAR

 GEMEINDE
ATTINGHAUSEN

Trockenwiese Waldnachter Bergen
NS.1203.12
Trockenwiese oder -weide National

 Koordinaten: 2'688'537 / 1'188'571
 Parzelle: 1; 337; 449; 411

Aufnahme-Datum: 21.11.2023



BESCHREIBUNG

Trockenwiese bestehend aus trockener Saumgesellschaft, trockener artenreicher Fettwiese und nährstoffreichem Halbtrockerasen mit Gehölzstrukturen.

21.06.2020



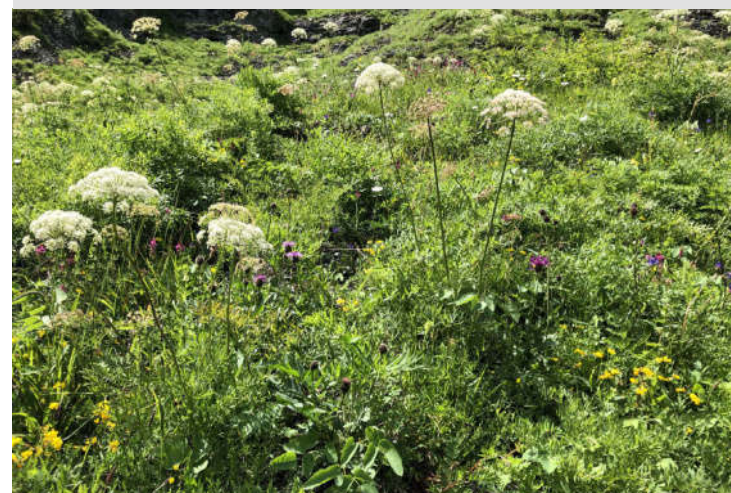
SCHUTZZIEL

Erhalt und Förderung des Zustandes als Trockenwiese mit den standorttypischen Tier- und Pflanzenarten und den Strukturen.

SCHUTZMASSNAHMEN

Keine Veränderung der Bodenoberfläche. Extensive Bewirtschaftung ohne Verwendung von Düngemitteln und Bioziden. Ausscheidung von Pufferzonen. Abschluss eines Naturschutzvertrages.

21.06.2020



PFLEGE MASSNAHMEN

Offenhalten der Wiesenflächen durch regelmässige Mahd. Unterhalt der Gehölzstrukturen.

QUELLEN / LITERATUR

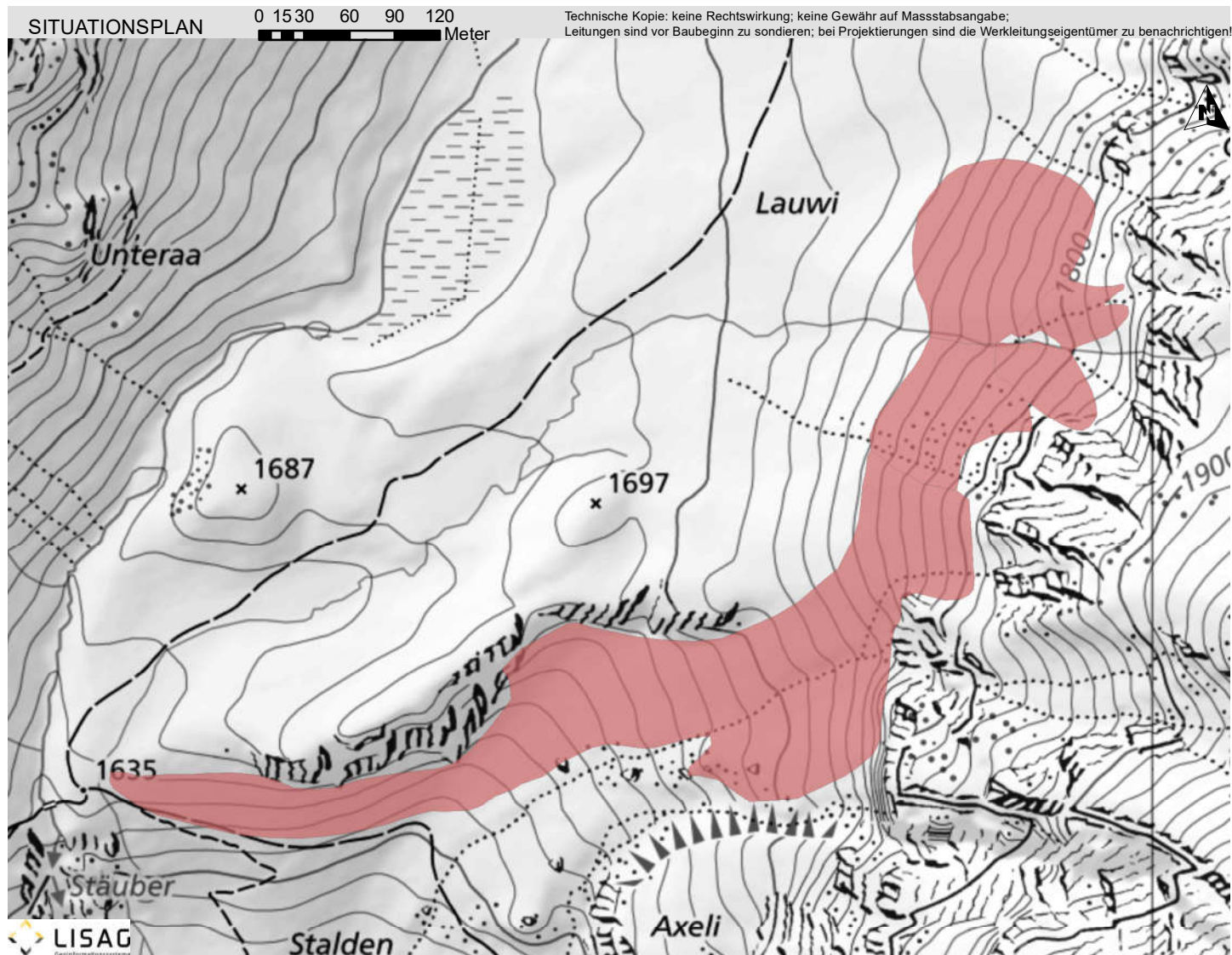
Bundesinventar der Trockenwiesen und -weiden von nationaler Bedeutung, 10396

KANTONALES SCHUTZINVENTAR

 GEMEINDE
ATTINGHAUSEN
Trockenwiese Uf der Lauwi
NS.1203.13
Trockenwiese oder -weide National

 Koordinaten: 2'681'864 / 1'185'622
Parzelle: 733

Aufnahme-Datum: 21.11.2023



BESCHREIBUNG

Trockenwiese bestehend aus Rostseggenhalde, artenarmem trockenrasen der höheren Lagen, Blaugrashalde und nährstoffreichem Halbtrockenrasen mit Fliessgewässer und Zwergstrauchheiden.

21.02.2012



SCHUTZZIEL

Erhalt und Förderung des Zustandes als Trockenwiese mit den standorttypischen Tier- und Pflanzenarten und den Strukturen.

SCHUTZMASSNAHMEN

Erlass eines Schutzreglementes zusammen mit dem Landschaftsschutzgebiet Surenen. Keine Veränderung der Bodenoberfläche. Extensive Bewirtschaftung ohne Verwendung von Düngemitteln und Bioziden. Ausscheidung von Pufferzonen. Abschluss eines Naturschutzvertrages.

PFLEGE MASSNAHMEN

Offenhalten der Wiesenflächen durch regelmässige Mahd.

QUELLEN / LITERATUR

Bundesinventar der Trockenwiesen und -weiden von nationaler Bedeutung, 10401

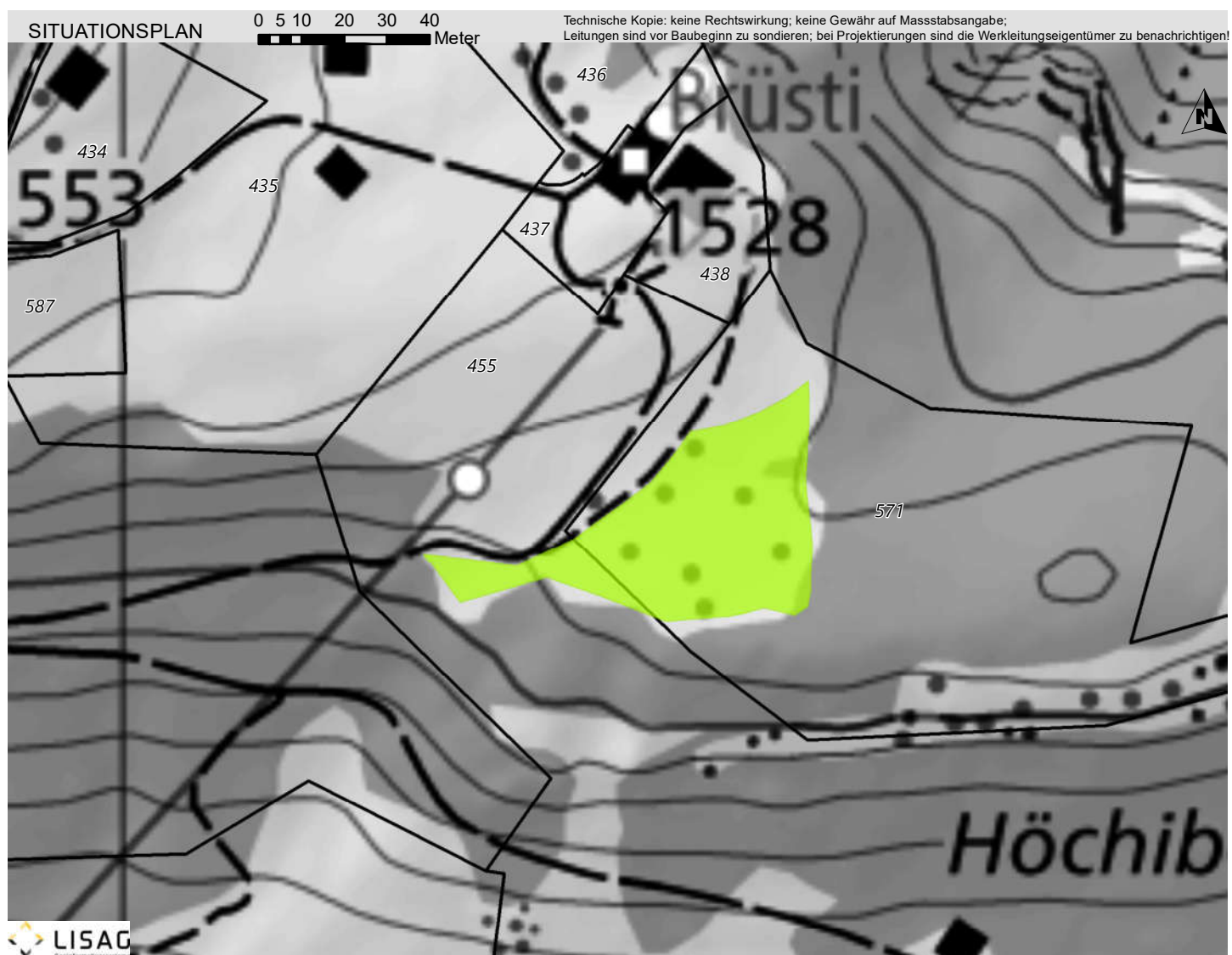
KANTONALES SCHUTZINVENTAR

 GEMEINDE
ATTINGHAUSEN

Flachmoor Brüsti
NS.1203.15
Flachmoor Regional

 Koordinaten: 2'689'133 / 1'188'583
Parzelle: 1; 455; 438; 571

Aufnahme-Datum: 21.11.2023


BESCHREIBUNG

Schönes Flachmoor bestehend aus saurem Kleinseggenried mit Übergang zu Hochmoor. Auf Hangterrasse gelegen. Von lockerem Fichtenbestand und Zwergstrauchvegetation umgeben.

28.06.2012

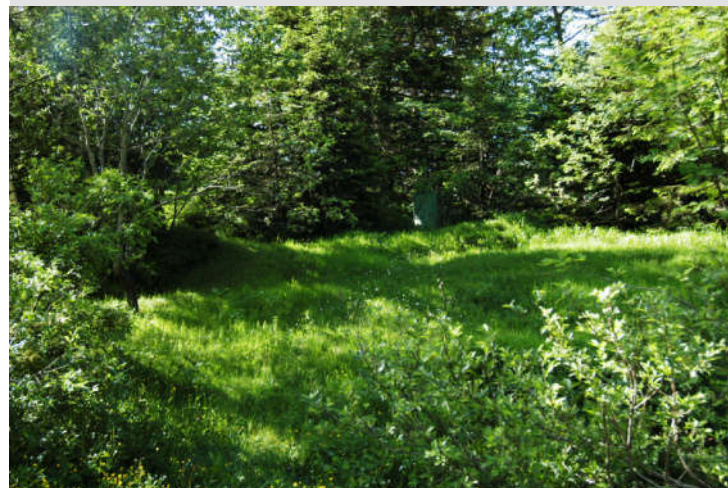

SCHUTZZIEL

Erhalt und Förderung des Zustandes als Flachmoor mit den standorttypischen Tier- und Pflanzenarten und den Strukturen.

SCHUTZMASSNAHMEN

Keine Drainage der Moorflächen. Keine Veränderung der Bodenoberfläche. Extensive Bewirtschaftung als Streuenutzung ohne Verwendung von Düngemitteln und Bioziden. Trittschäden vermeiden. Abschluss eines Naturschutzvertrages.

28.06.2012


PFLEGE MASSNAHMEN

Offenhalten durch regelmässige Streuenutzung. Unterhalt der Gehölzstrukturen. Waldrandpflege.

QUELLEN / LITERATUR

Naturräumliches Inventar Attinghausen 1999, 113.2

KANTONALES SCHUTZINVENTAR

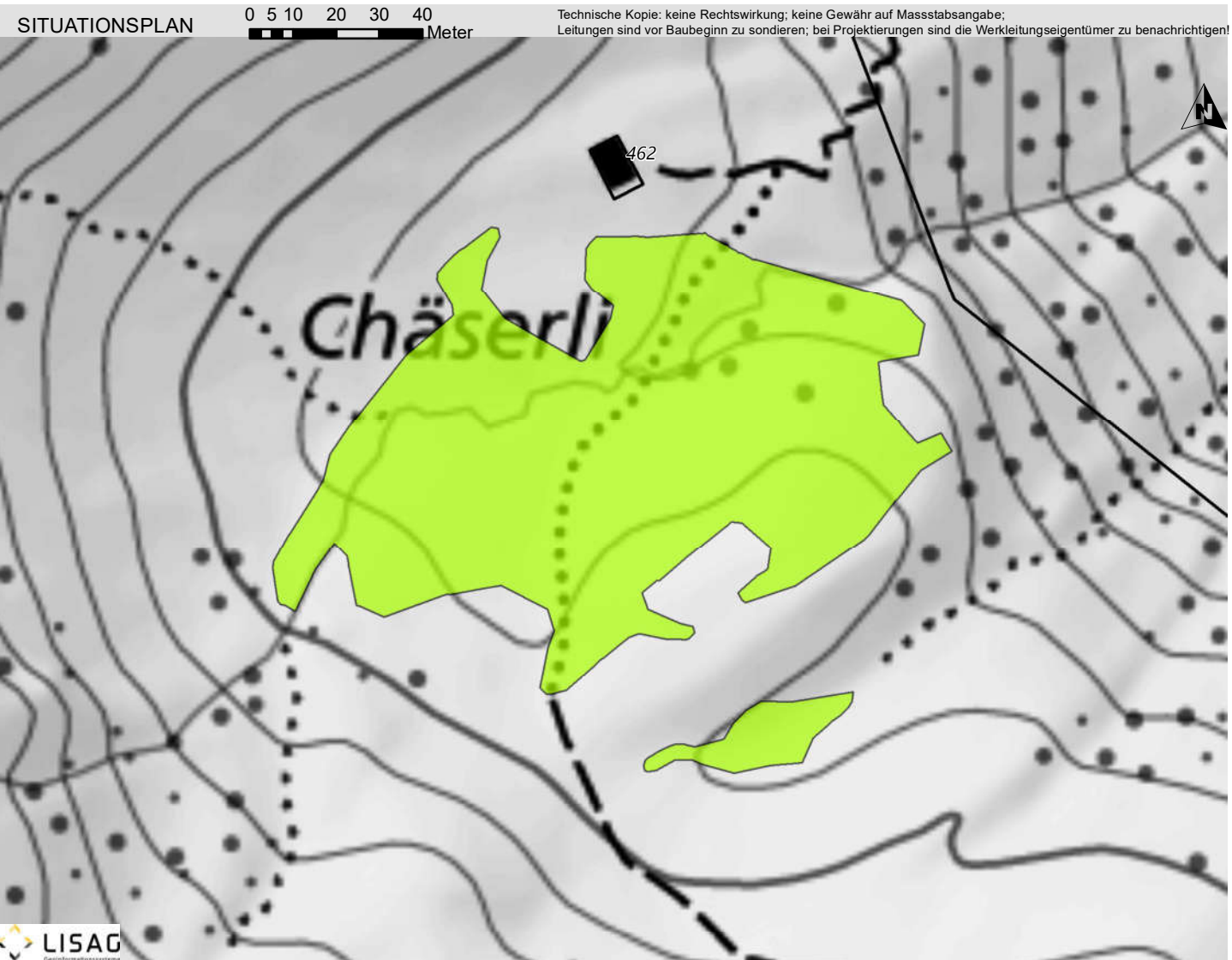
GEMEINDE
ATTINGHAUSEN

Flachmoor oberhalb Chulm

NS.1203.16
Flachmoor Lokal

Koordinaten: 2'687'827 / 1'188'896
Parzelle: 1

Aufnahme-Datum: 21.11.2023



BESCHREIBUNG

Flachmoor bestehend aus saurem Kleinseggenried; an einer Stelle grössere trockene Kuppe mit Lagerstelle.

13.07.2018



SCHUTZZIEL

Erhalt und Förderung des Zustandes als Flachmoor mit den standorttypischen Tier- und Pflanzenarten und den Strukturen.

SCHUTZMASSNAHMEN

Keine Drainage der Moorflächen. Keine Veränderung der Bodenoberfläche. Extensive Bewirtschaftung als Streuenutzung ohne Verwendung von Düngemitteln und Bioziden. Verzicht auf Beweidung. Abschluss eines Naturschutzvertrages.

13.07.2018



PFLEGE MASSNAHMEN

Offenhalten durch regelmässige Streuenutzung.

QUELLEN / LITERATUR

Naturräumliches Inventar Attinghausen 1999, 106

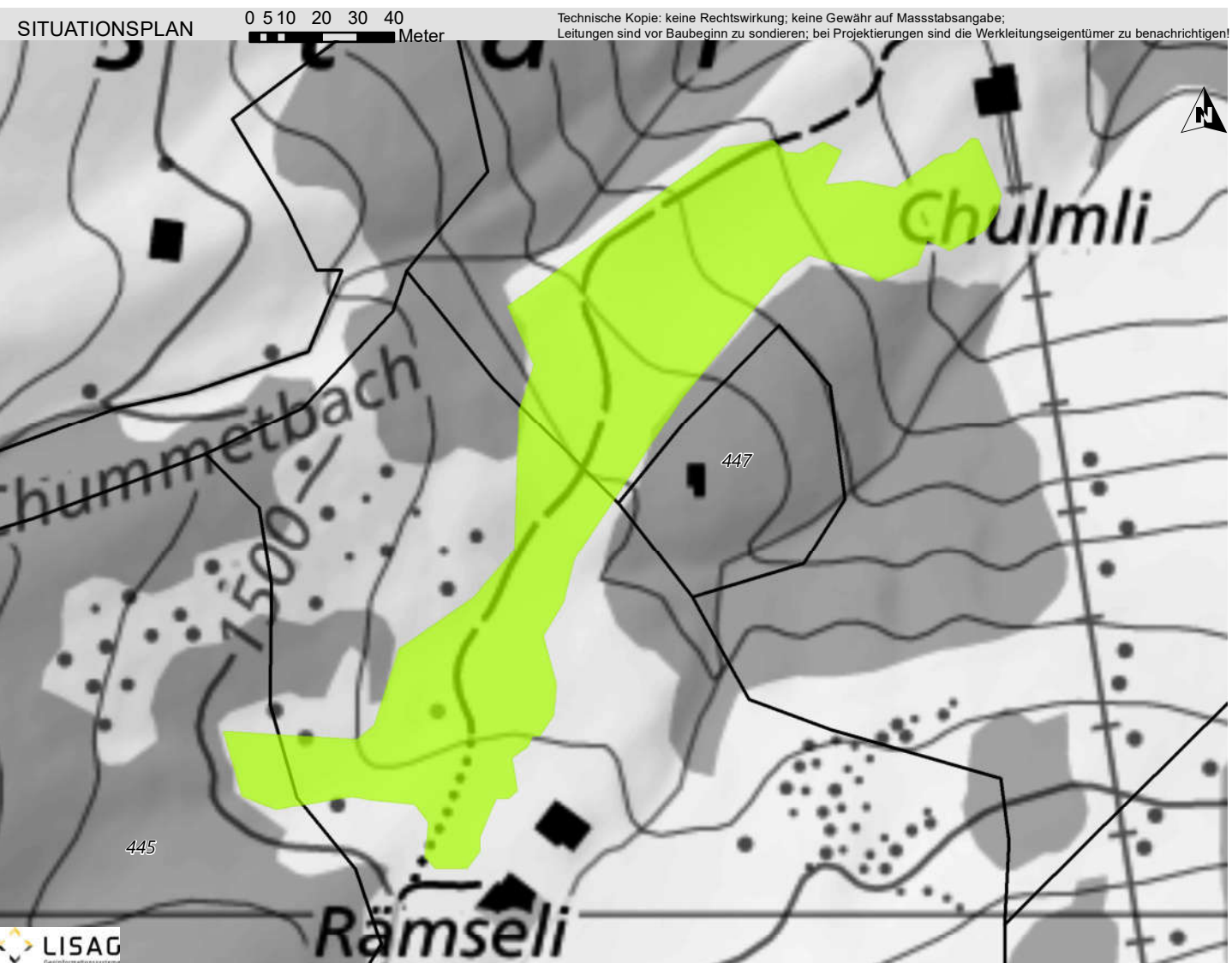
KANTONALES SCHUTZINVENTAR

 GEMEINDE
ATTINGHAUSEN

Flachmoor Rämsele/Chulm
NS.1203.17
Flachmoor Regional

 Koordinaten: 2'688'682 / 1'189'127
Parzelle: 446; 445; 448

Aufnahme-Datum: 21.11.2023



BESCHREIBUNG

Flachmoor bestehend aus saurem Kleinseggenried mit ziemlich viel Pfeifengras und Besenheide, stellenweise Torfmoose.

23.07.2013



SCHUTZZIEL

Erhalt und Förderung des Zustandes als Flachmoor mit den standorttypischen Tier- und Pflanzenarten und den Strukturen.

SCHUTZMASSNAHMEN

Keine Drainage der Moorflächen. Keine Veränderung der Bodenoberfläche. Extensive Bewirtschaftung als Streuenutzung ohne Verwendung von Düngemitteln und Bioziden. Abschluss eines Naturschutzvertrages.

05.06.2016



PFLEGE MASSNAHMEN

Offenhalten durch regelmässige Streuenutzung.

QUELLEN / LITERATUR

Naturräumliches Inventar Attinghausen 1999, 101

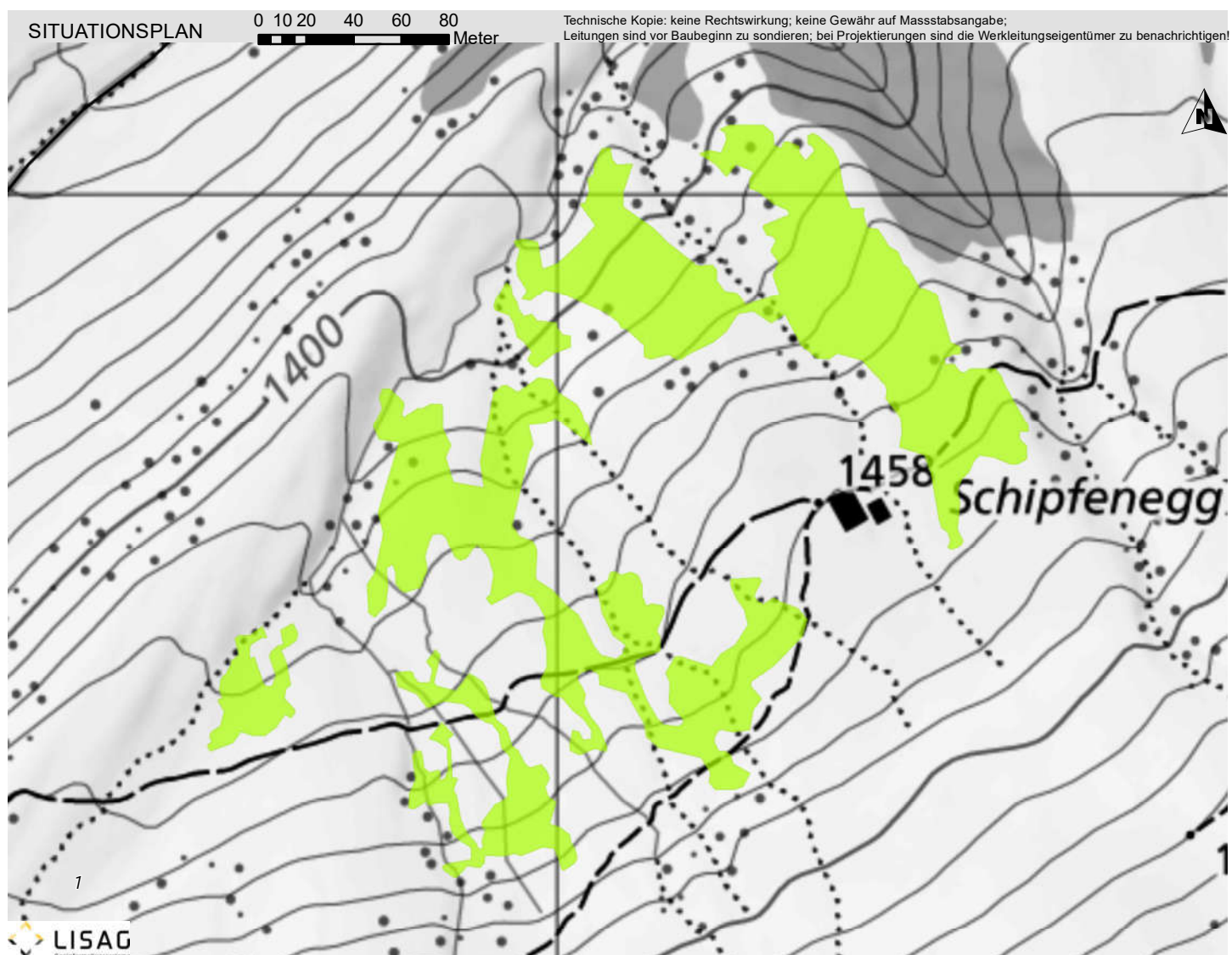
KANTONALES SCHUTZINVENTAR

 GEMEINDE
ATTINGHAUSEN

Flachmoor Schipfenegg
NS.1203.18
Flachmoor Regional

 Koordinaten: 2'687'041 / 1'189'887
Parzelle: 1

Aufnahme-Datum: 21.11.2023


BESCHREIBUNG

Flachmoor bestehend aus saurem und basischen Kleinseggenriede mit kleinen Bächen.

04.10.2015


SCHUTZZIEL

Erhalt und Förderung des Zustandes als Flachmoor mit den standorttypischen Tier- und Pflanzenarten und den Strukturen.

SCHUTZMASSNAHMEN

Keine Drainage der Moorflächen. Keine Veränderung der Bodenoberfläche. Extensive Bewirtschaftung als Streuenutzung ohne Verwendung von Düngemitteln und Bioziden. Abschluss eines Naturschutzvertrages.

04.10.2015


PFLEGE MASSNAHMEN

Offenhalten durch regelmässige Streuenutzung.

QUELLEN / LITERATUR

Naturräumliches Inventar Attinghausen 1999, 111

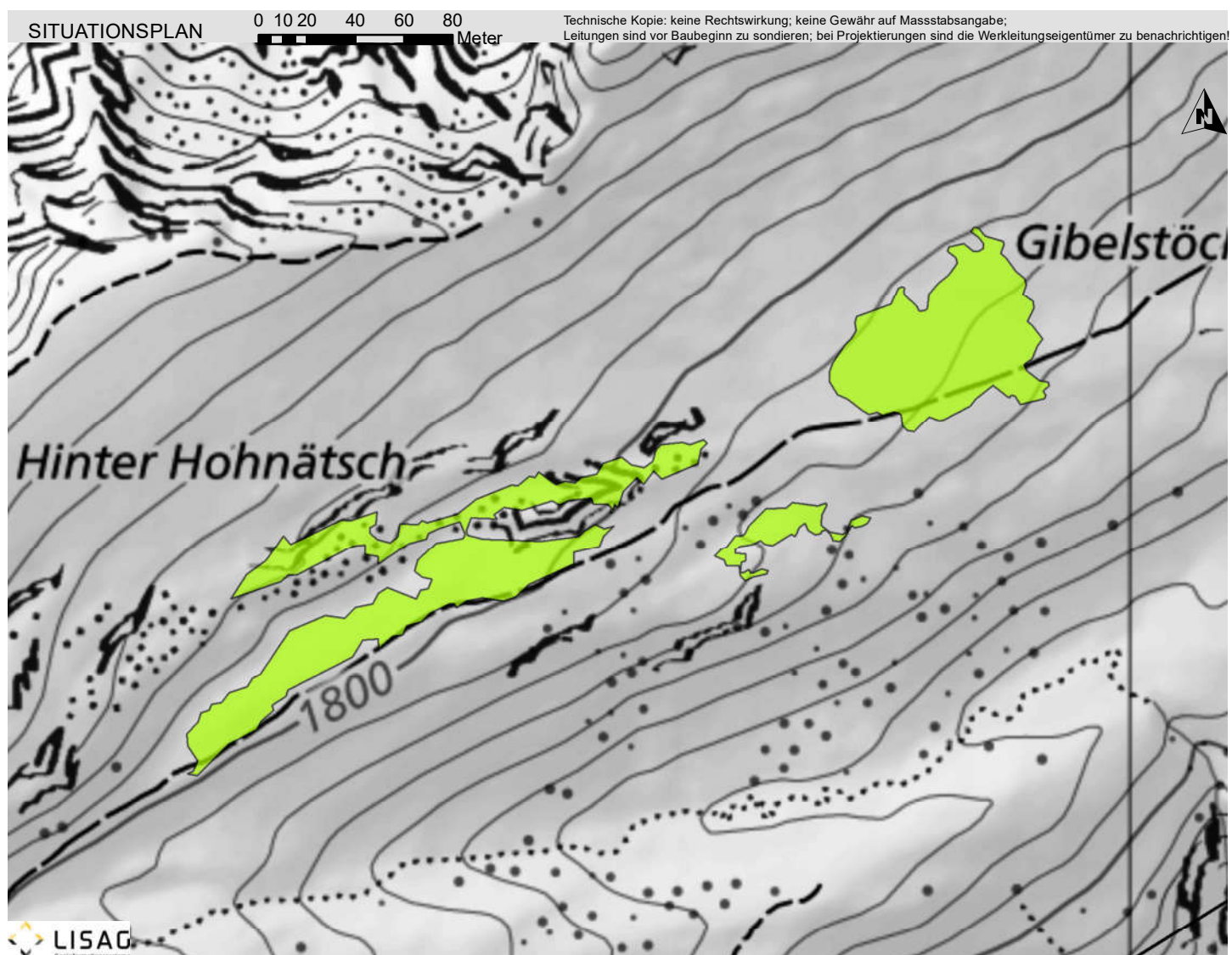
KANTONALES SCHUTZINVENTAR

 GEMEINDE
ATTINGHAUSEN

Flachmoore Gibelstöck
NS.1203.19
Flachmoor Lokal

 Koordinaten: 2°687'804 / 1°189'351
Parzelle: 1

Aufnahme-Datum: 21.11.2023


BESCHREIBUNG

Drei getrennte Kleinseggenriede verschiedener Ausprägung. Westlichen Flächen bestehend aus saurem Kleinseggenried mit offenen Wasserflächen, Felsrippen und stellenweise Übergangsmoor. Östliche Fläche bestehend aus Kalkkleinseggenried mit viel Rostsegge.

13.07.2018


SCHUTZZIEL

Erhalt und Förderung des Zustandes als Flachmoor mit den standorttypischen Tier- und Pflanzenarten und den Strukturen.

SCHUTZMASSNAHMEN

Erlass eines Schutzreglementes zusammen mit dem Landschaftsschutzgebiet Vierwaldstättersee. Keine Drainage der Moorflächen. Keine Veränderung der Bodenoberfläche. Extensive Bewirtschaftung als Streuenutzung ohne Verwendung von Düngemitteln und Bioziden. Abschluss eines Naturschutzvertrages.

13.07.2018


PFLEGE MASSNAHMEN

Offenhalten der Moorflächen durch extensive Beweidung.

QUELLEN / LITERATUR

Naturräumliches Inventar Attinghausen 1999, 107.1/2

KANTONALES SCHUTZINVENTAR

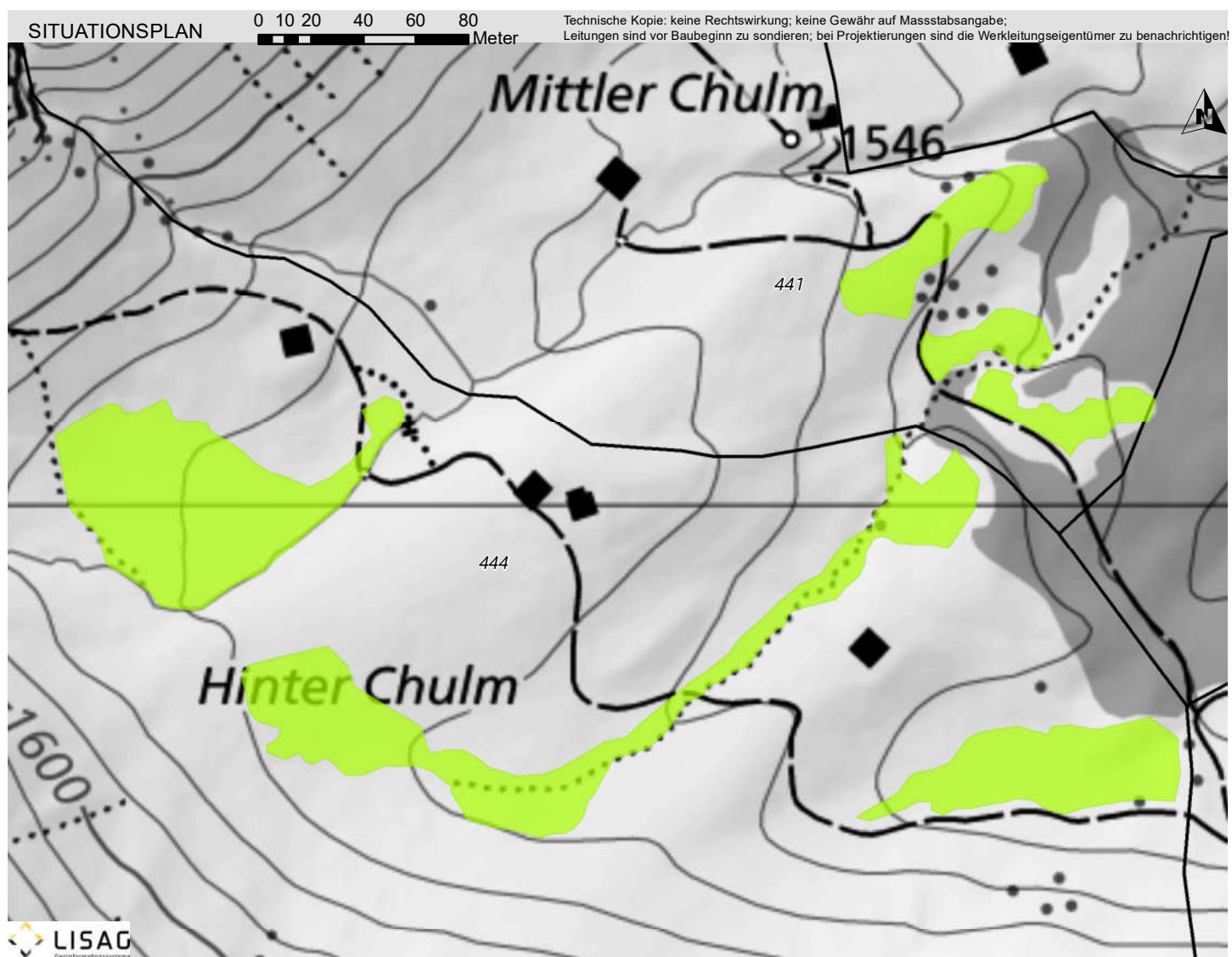
GEMEINDE
ATTINGHAUSEN

Flachmoor Hinter Chulm

NS.1203.20
Flachmoor Regional

Koordinaten: 2'688'266 / 1'188'975
Parzelle: 444; 441

Aufnahme-Datum: 21.11.2023



BESCHREIBUNG

Vier getrennte Kleinseggenriede verschiedener Ausprägung. Nordöstliche Fläche trockene Kuppen und teilweise Hochmooranflüge. Mittlere langgezogene Fläche stellenweise Übergangsmoor.

28.06.2012



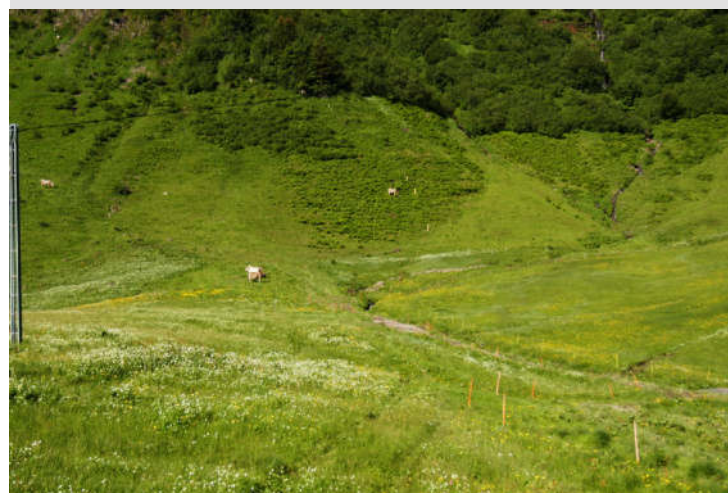
SCHUTZZIEL

Erhalt und Förderung des Zustandes als Flachmoor mit den standorttypischen Tier- und Pflanzenarten und den Strukturen.

SCHUTZMASSNAHMEN

Keine Drainage der Moorflächen. Keine Veränderung der Bodenoberfläche. Extensive Bewirtschaftung als Streuenutzung ohne Verwendung von Düngemitteln und Bioziden. Abschluss eines Naturschutzvertrages.

28.06.2012



PFLEGE MASSNAHMEN

Offenhalten durch regelmässige Streuenutzung.

QUELLEN / LITERATUR

Naturräumliches Inventar Attinghausen 1999, 104

KANTONALES SCHUTZINVENTAR

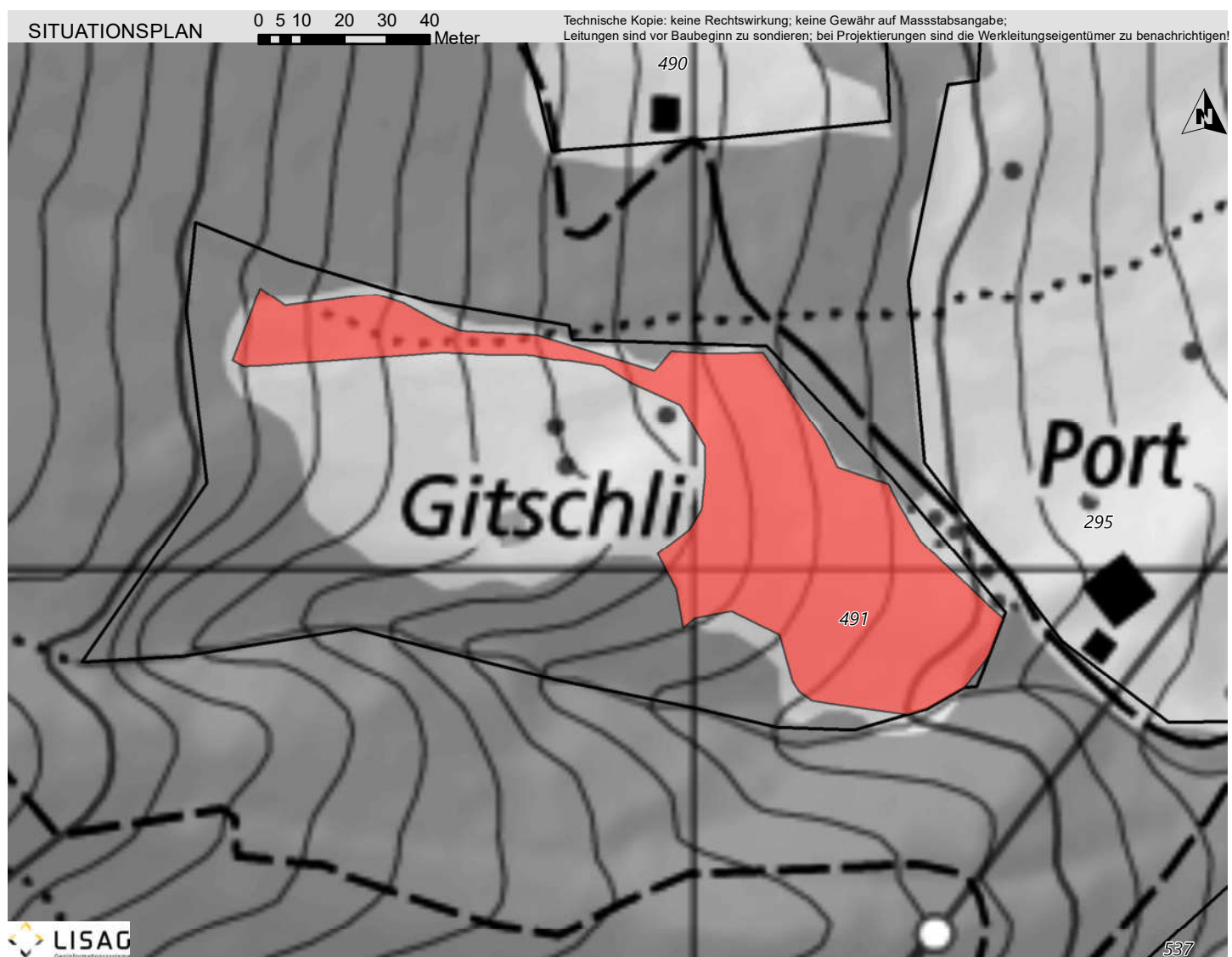
GEMEINDE
ATTINGHAUSEN

Trockenwiese Mettlen (West)

NS.1203.21
Trockenwiese oder -weide Lokal

Koordinaten: 2°69'010" / 1°19'014"
Parzelle: 1; 491

Aufnahme-Datum: 21.11.2023



BESCHREIBUNG

Trockenweide in steiler Waldlichtung bestehend aus Halbtrockenrasen mit Fettzeigern und artenreicher Fettwiese mit zwei grossen, schönen Kirschbäumen und kleine Hangmoorfläche.

30.05.2022



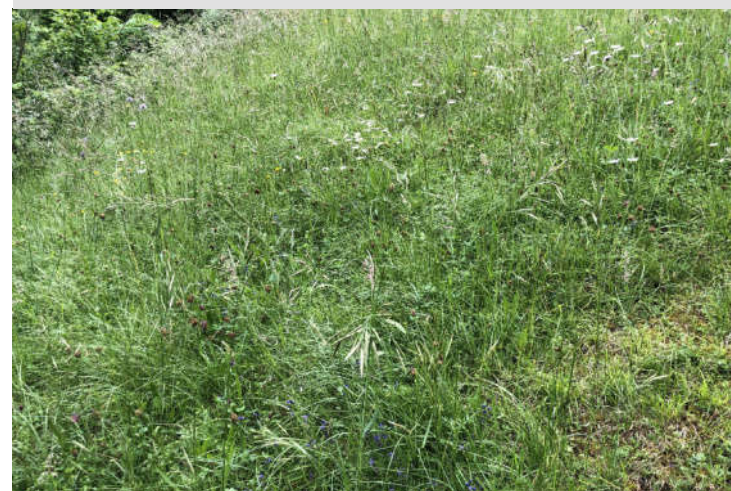
SCHUTZZIEL

Erhalt und Förderung des Zustandes als Trockenwiese mit den standorttypischen Tier- und Pflanzenarten und den Strukturen. Erhalt der Hangmoorflächen.

SCHUTZMASSNAHMEN

Erlass eines Schutzreglementes zusammen mit dem Landschaftsschutzgebiet Dorf-Brüsti. Keine Veränderung der Bodenoberfläche. Extensive Bewirtschaftung ohne Verwendung von Düngemitteln und Bioziden. Keine Drainage der Flachmoorfläche. Ausscheidung von Pufferzonen. Abschluss eines Naturschutzvertrages.

30.05.2022



PFLEGE MASSNAHMEN

Offenhalten der Weideflächen durch extensive Beweidung. Waldrandpflege.

QUELLEN / LITERATUR

Bundeskartierung der Trockenwiesen und -weiden KK & NN, 10161

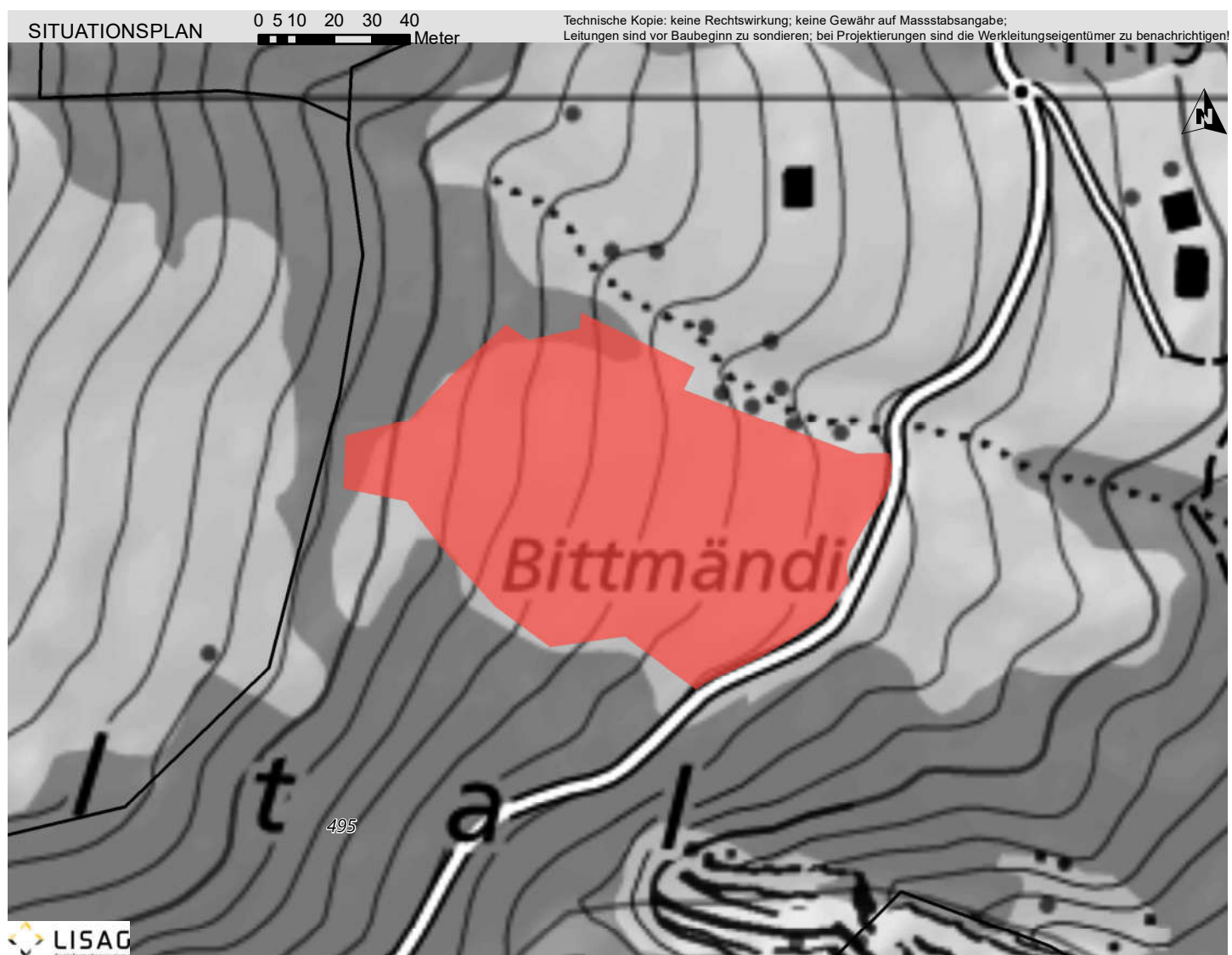
KANTONALES SCHUTZINVENTAR

 GEMEINDE
ATTINGHAUSEN

Trockenwiese Bittmädi
NS.1203.22
Trockenwiese oder -weide Regional

 Koordinaten: 2'689'228 / 1'189'893
Parzelle: 495

Aufnahme-Datum: 21.11.2023



BESCHREIBUNG

Trockenwiese bestehend aus Halbtrockenrasen mit Fettzeigern und Arten der Blaugrashalde und artenreicher Fettwiese mit Magerzeigern.

25.05.2016



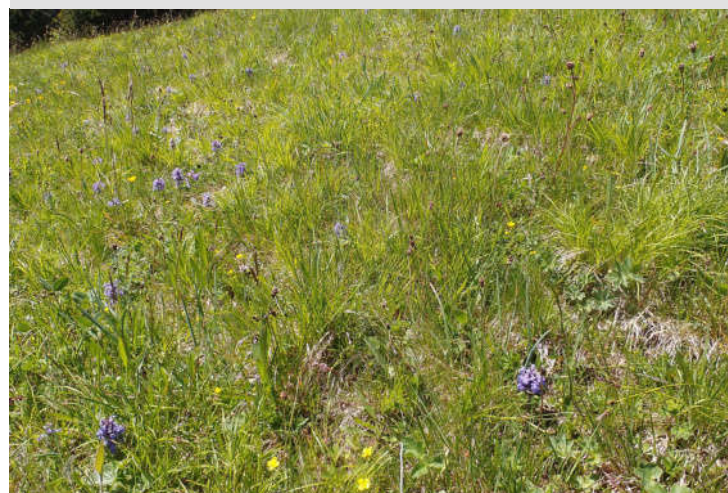
SCHUTZZIEL

Erhalt und Förderung des Zustandes als Trockenwiese mit den standorttypischen Tier- und Pflanzenarten und den Strukturen.

SCHUTZMASSNAHMEN

Erlass eines Schutzreglementes zusammen mit dem Landschaftsschutzgebiet Dorf-Brüsti. Keine Veränderung der Bodenoberfläche. Extensive Bewirtschaftung ohne Verwendung von Düngemitteln und Bioziden. Ausscheidung von Pufferzonen. Abschluss eines Naturschutzvertrages.

25.05.2016



PFLEGE MASSNAHMEN

Offenhalten der Wiesenflächen durch regelmässige Mahd. Waldrandpflege.

QUELLEN / LITERATUR

Bundeskartierung der Trockenwiesen und -weiden KK & NN, 10162