

KANTONALES SCHUTZINVENTAR

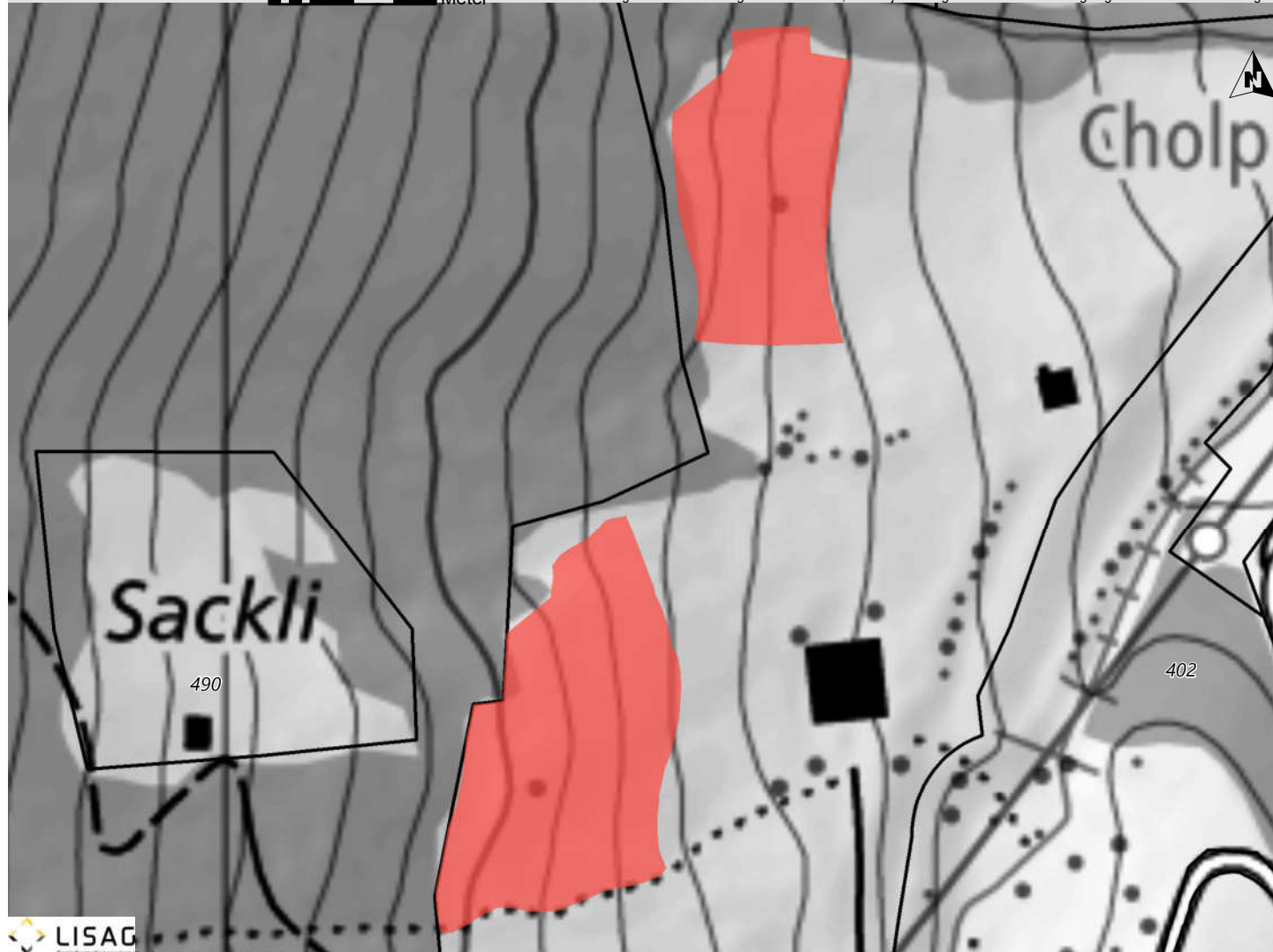
 GEMEINDE
ATTINGHAUSEN

Trockenwiese Port
NS.1203.23
Trockenwiese oder -weide Regional

 Koordinaten: 2'690'101 / 1'190'157
Parzelle: 1; 191; 295; 402

Aufnahme-Datum: 21.11.2023

SITUATIONSPLAN 0 5 10 20 30 40 Meter

 Technische Kopie: keine Rechtswirkung; keine Gewähr auf Massstabsangabe;
Leitungen sind vor Baubeginn zu sondieren; bei Projektierungen sind die Werkleitungseigentümer zu benachrichtigen!


BESCHREIBUNG

Trockenwiesen entlang Waldrand bestehend aus Halbtrockenrasen und artenreicher Fettwiese mit Magerzeigern und Flachmoorflächen (Davallseggenried) mit Gehölzstrukturen und Steinen.

10.06.2015



SCHUTZZIEL

Erhalt und Förderung des Zustandes als Trockenwiese mit den standorttypischen Tier- und Pflanzenarten und den Strukturen. Erhalt der Flachmoorflächen.

SCHUTZMASSNAHMEN

Erlass eines Schutzreglementes zusammen mit dem Landschaftsschutzgebiet Dorf-Brüsti. Keine Veränderung der Bodenoberfläche. Extensive Bewirtschaftung ohne Verwendung von Düngemitteln und Bioziden. Keine Drainage der Flachmoorflächen. Ausscheidung von Pufferzonen. Abschluss eines Naturschutzvertrages.

10.06.2015



PFLEGEMASSNAHMEN

Offenhalten der Wiesenflächen durch regelmässige Mahd. Unterhalt der Gehölzstrukturen. Waldrandpflege.

QUELLEN / LITERATUR

Landschaftsschutzgebiet "Attinghausen Dorf-Brüsti" 1998, 3.6/3.8

KANTONALES SCHUTZINVENTAR

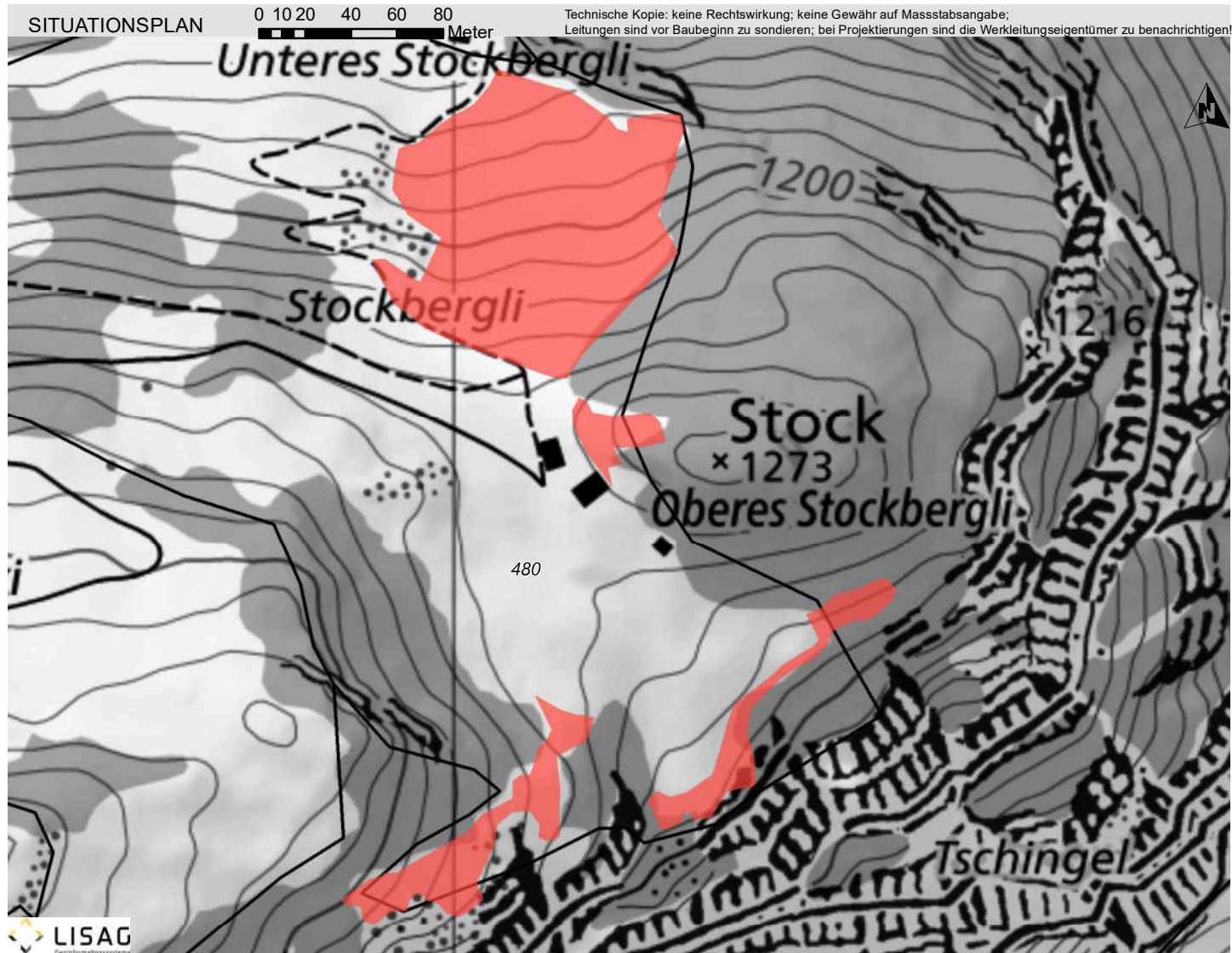
GEMEINDE
ATTINGHAUSEN

Trockenwiese Stockbergli

NS.1203.24
Trockenwiese oder -weide Regional

Koordinaten: 2'690'043 / 1'188'730
Parzelle: 736; 480; 459

Aufnahme-Datum: 21.11.2023



BESCHREIBUNG

Vier Trockenwiesen entlang Waldrand oder von Wald umgeben bestehend aus artenreichem Halbtrockenrasen.

31.05.2016



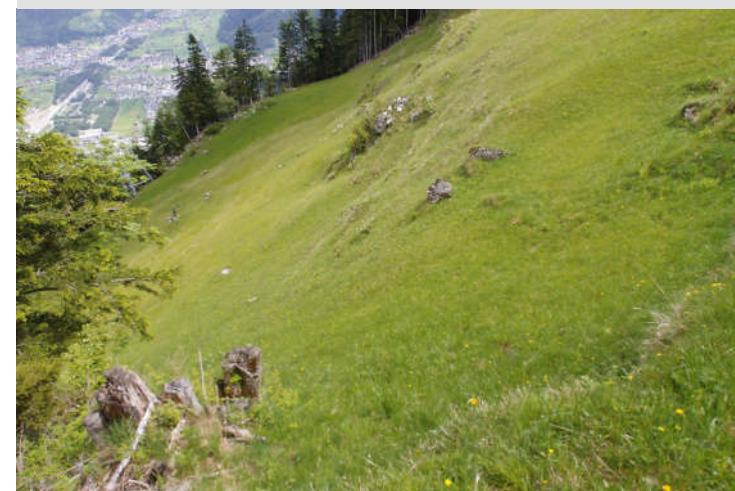
SCHUTZZIEL

Erhalt und Förderung des Zustandes als Trockenwiese mit den standorttypischen Tier- und Pflanzenarten und den Strukturen.

SCHUTZMASSNAHMEN

Erlass eines Schutzreglementes zusammen mit dem Landschaftsschutzgebiet Dorf-Brüsti. Keine Veränderung der Bodenoberfläche. Extensive Bewirtschaftung ohne Verwendung von Düngemitteln und Bioziden. Ausscheidung von Pufferzonen. Abschluss eines Naturschutzvertrages.

31.05.2016



PFLEGE MASSNAHMEN

Offenhalten der Wiesenflächen durch regelmässige Mahd. Waldrandpflege.

QUELLEN / LITERATUR

Bundeskartierung der Trockenwiesen und -weiden KK & NN, 10174

KANTONALES SCHUTZINVENTAR

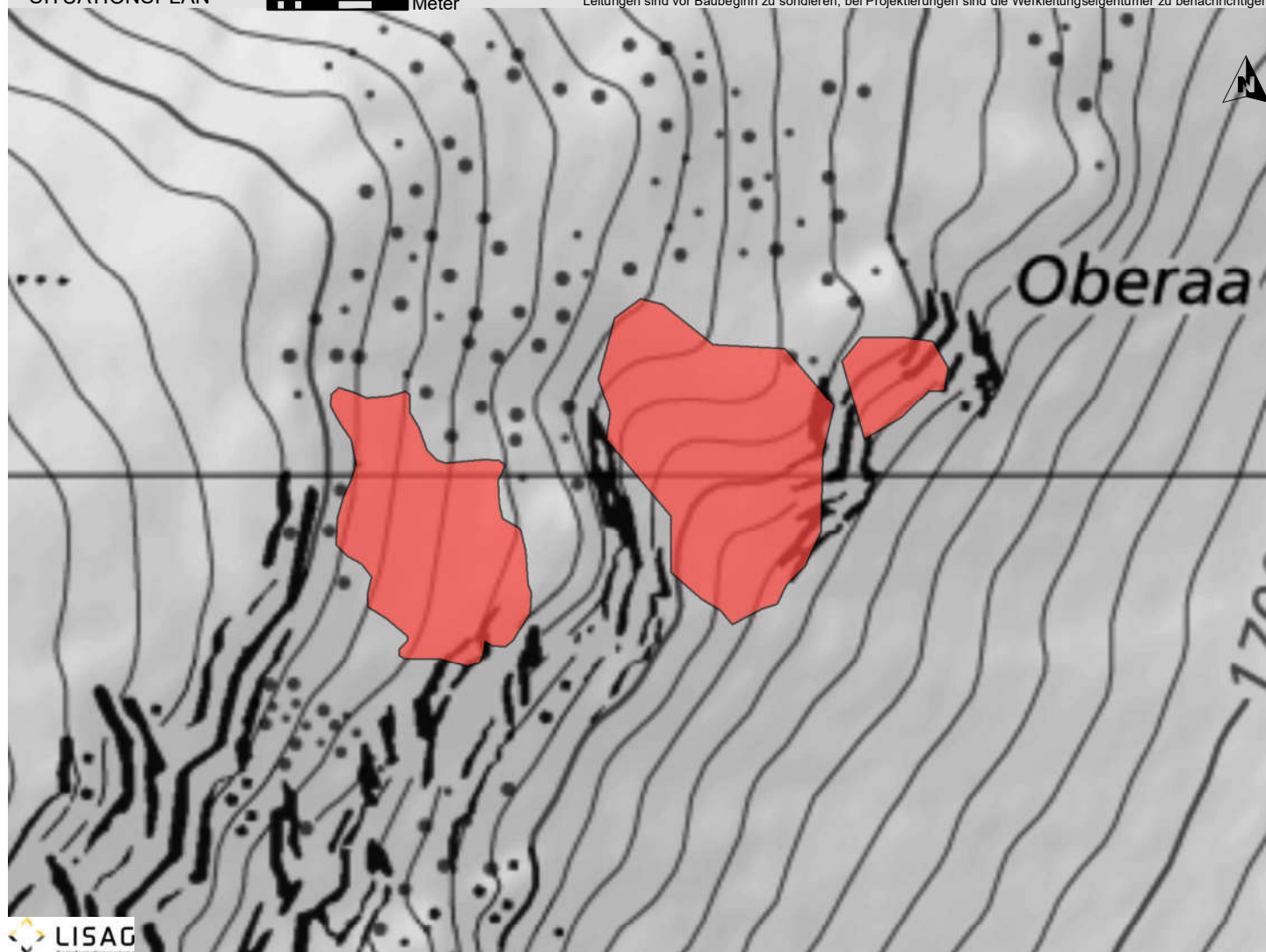
 GEMEINDE
ATTINGHAUSEN

Trockenwiese Grabenplanggen (Ost)
NS.1203.25
Trockenwiese oder -weide Lokal

 Koordinaten: 2'681'332 / 1'185'999
Parzelle: 734

Aufnahme-Datum: 21.11.2023

 SITUATIONSPLAN 0 5 10 20 30 40
Meter

 Technische Kopie: keine Rechtswirkung; keine Gewähr auf Massstabsangabe;
Leitungen sind vor Baubeginn zu sondieren; bei Projektierungen sind die Werkleitungseigentümer zu benachrichtigen!

BESCHREIBUNG

Trockenwiesen bestehend aus Borstgrasrasen.


SCHUTZZIEL

Erhalt und Förderung des Zustandes als Trockenwiese mit den standorttypischen Tier- und Pflanzenarten und den Strukturen.

SCHUTZMASSNAHMEN

Erlass eines Schutzreglementes zusammen mit dem Landschaftsschutzgebiet Surenen. Keine Veränderung der Bodenoberfläche. Extensive Bewirtschaftung ohne Verwendung von Düngemitteln und Bioziden. Ausscheidung von Pufferzonen. Abschluss eines Naturschutzvertrages.

PFLEGEMASSNAHMEN

Offenhalten der Wiesenflächen durch regelmässige Mahd.

QUELLEN / LITERATUR

Bundeskartierung der Trockenwiesen und -weiden KK & NN, 10179,10180

KANTONALES SCHUTZINVENTAR

 GEMEINDE
ATTINGHAUSEN

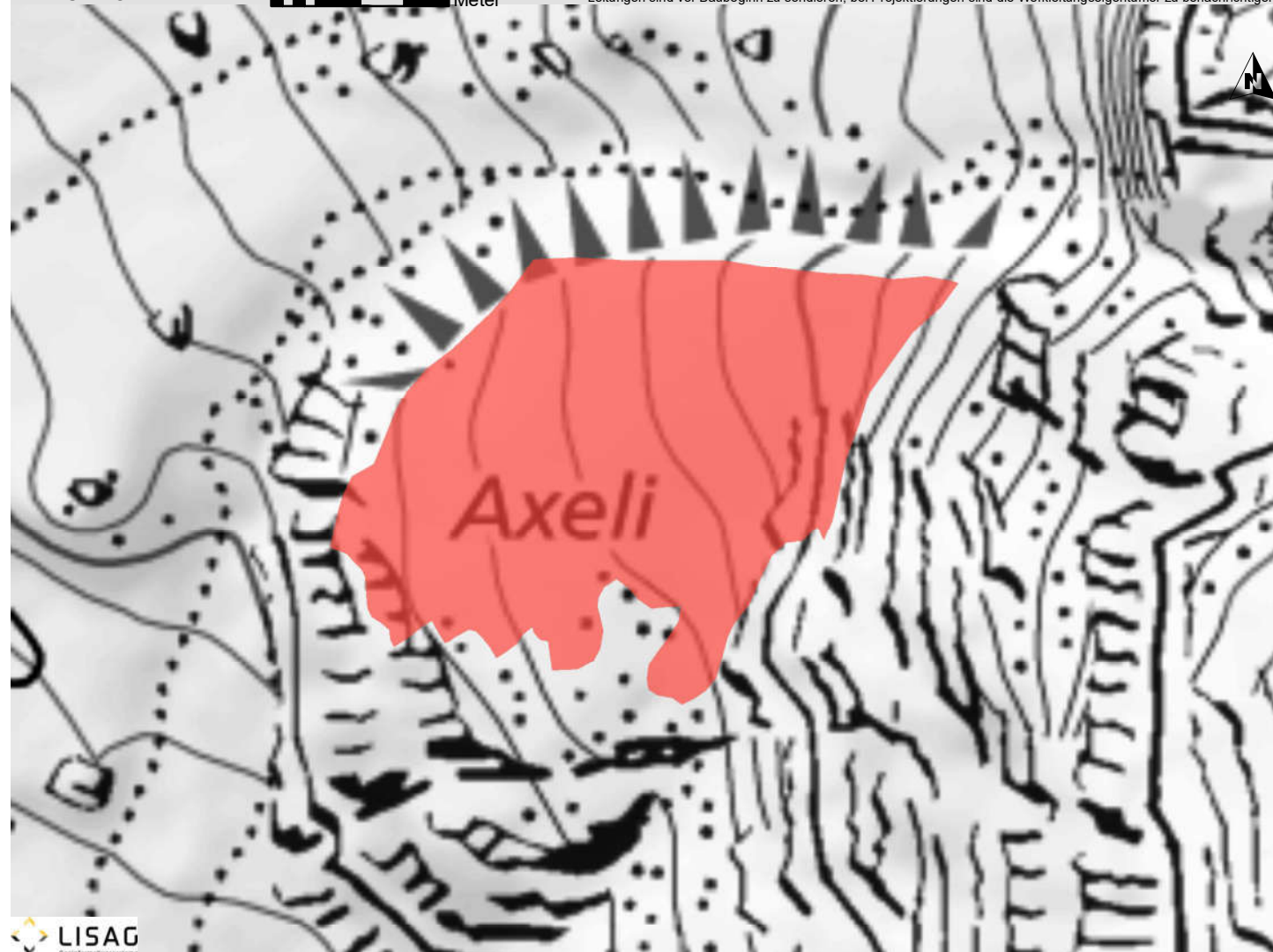
Trockenwiese Axeli
NS.1203.26
Trockenwiese oder -weide Regional

 Koordinaten: 2'681'706 / 1'185'293
Parzelle: 733

Aufnahme-Datum: 21.11.2023

SITUATIONSPLAN

 0 5 10 20 30 40
Meter

 Technische Kopie: keine Rechtswirkung; keine Gewähr auf Massstabsangabe;
Leitungen sind vor Baubeginn zu sondieren; bei Projektierungen sind die Werkleitungseigentümer zu benachrichtigen!



BESCHREIBUNG

Trockenwiese bestehend aus sehr schöner, artenreicher Rostseggenhalde mit Arten der Blaugrashalde.

21.02.2012



SCHUTZZIEL

Erhalt und Förderung des Zustandes als Trockenwiese mit den standorttypischen Tier- und Pflanzenarten und den Strukturen.

SCHUTZMASSNAHMEN

Erlass eines Schutzreglementes zusammen mit dem Landschaftsschutzgebiet Surenen. Keine Veränderung der Bodenoberfläche. Extensive Bewirtschaftung ohne Verwendung von Düngemitteln und Bioziden. Ausscheidung von Pufferzonen. Abschluss eines Naturschutzvertrages.

PFLEGE MASSNAHMEN

Offenhalten der Wiesenflächen durch regelmässige Mahd.

QUELLEN / LITERATUR

Bundeskartierung der Trockenwiesen und -weiden KK & NN, 10187

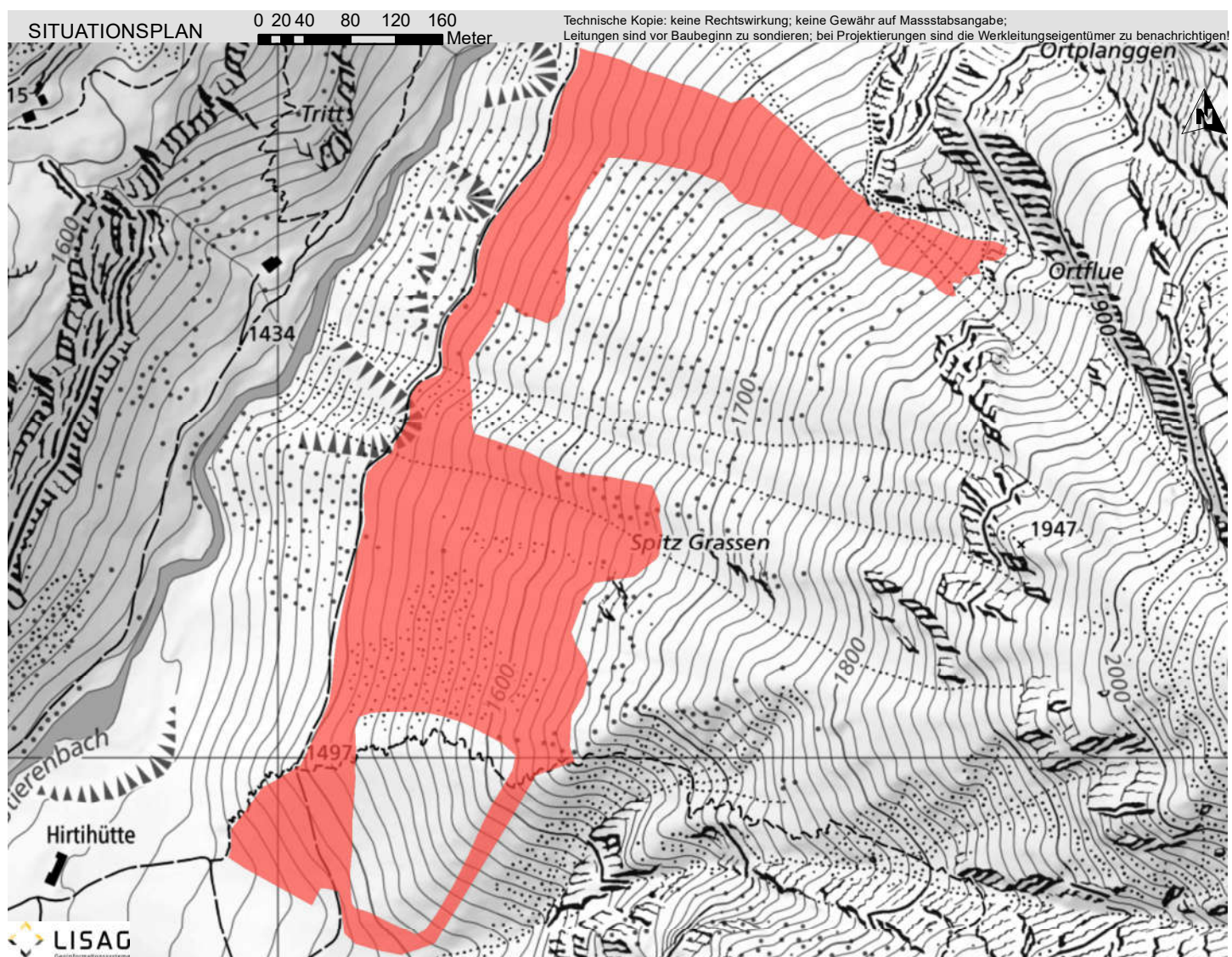
KANTONALES SCHUTZINVENTAR

 GEMEINDE
ATTINGHAUSEN

Trockenwiese Spitz Gras
NS.1203.27
Trockenwiese oder -weide Regional

 Koordinaten: 2'681'215 / 1'184'234
Parzelle: 733

Aufnahme-Datum: 21.11.2023


BESCHREIBUNG

Trockenwiese bestehend aus Rostseggenhalde mit Übergang zu Blaugrasrasen. Stellenweise sehr viel Wolliges Reitgras.


SCHUTZZIEL

Erhalt und Förderung des Zustandes als Trockenwiese mit den standorttypischen Tier- und Pflanzenarten und den Strukturen.

SCHUTZMASSNAHMEN

Erlass eines Schutzreglementes zusammen mit dem Landschaftsschutzgebiet Surenen. Keine Veränderung der Bodenoberfläche. Extensive Bewirtschaftung ohne Verwendung von Düngemitteln und Bioziden. Ausscheidung von Pufferzonen. Abschluss eines Naturschutzvertrages.

PFLEGE MASSNAHMEN

Offenhalten der Wiesenflächen durch regelmässige Mahd.

QUELLEN / LITERATUR

Bundeskartierung der Trockenwiesen und -weiden KK & NN, 10196

KANTONALES SCHUTZINVENTAR

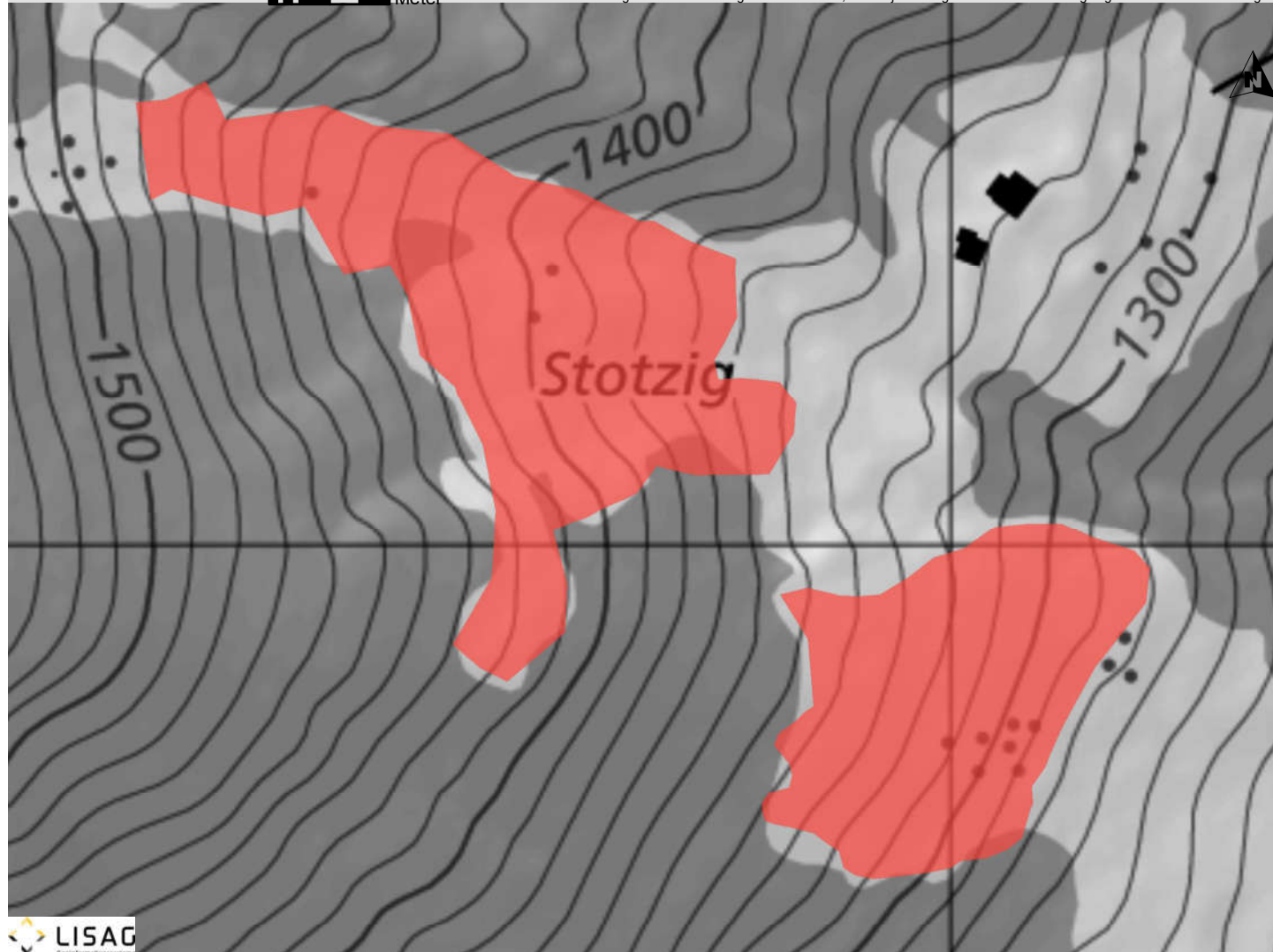
 GEMEINDE
ATTINGHAUSEN

Trockenwiese Stotzig
NS.1203.28
Trockenwiese oder -weide Regional

 Koordinaten: 2'688'910 / 1'190'026
Parzelle: 1; 496

Aufnahme-Datum: 21.11.2023

 SITUATIONSPLAN 0 510 20 30 40
Meter

 Technische Kopie: keine Rechtswirkung; keine Gewähr auf Massstabsangabe;
Leitungen sind vor Baubeginn zu sondieren; bei Projektierungen sind die Werkleitungseigentümer zu benachrichtigen!


BESCHREIBUNG

Zwei Trockenwiesen bestehend aus artenreichem kurzrasigem Halbtrockenrasen mit Gehölzstrukturen, Runsen, Lesesteinhaufen und Trockenmauern. Stellenweise grosse Vielfalt an Orchideen.

30.05.2022

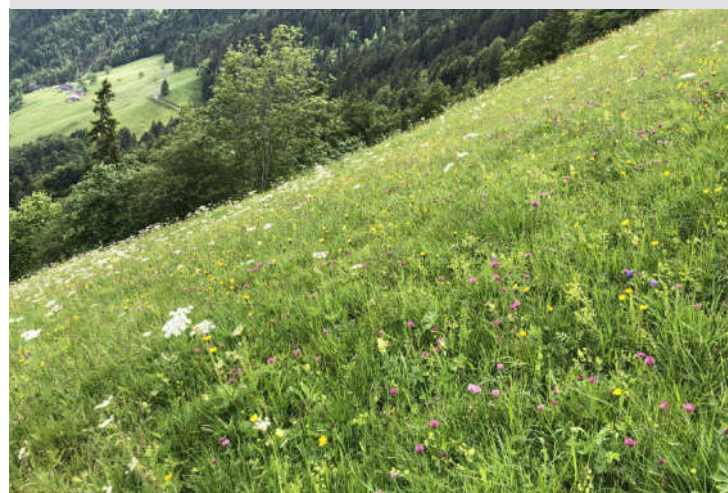

SCHUTZZIEL

Erhalt und Förderung des Zustandes als Trockenwiese mit den standorttypischen Tier- und Pflanzenarten und den Strukturen.

SCHUTZMASSNAHMEN

Erlass eines Schutzreglementes zusammen mit dem Landschaftsschutzgebiet Dorf-Brüsti. Keine Veränderung der Bodenoberfläche. Extensive Bewirtschaftung ohne Verwendung von Düngemitteln und Bioziden. Ausscheidung von Pufferzonen. Abschluss eines Naturschutzvertrages.

30.05.2022


PFLEGE MASSNAHMEN

Offenhalten der Wiesenflächen durch regelmässige Mahd. Unterhalt der Gehölz- und Steinstrukturen. Waldrandpflege.

QUELLEN / LITERATUR

Bundeskartierung der Trockenwiesen und -weiden KK & NN, 10391

KANTONALES SCHUTZINVENTAR

GEMEINDE
ATTINGHAUSEN

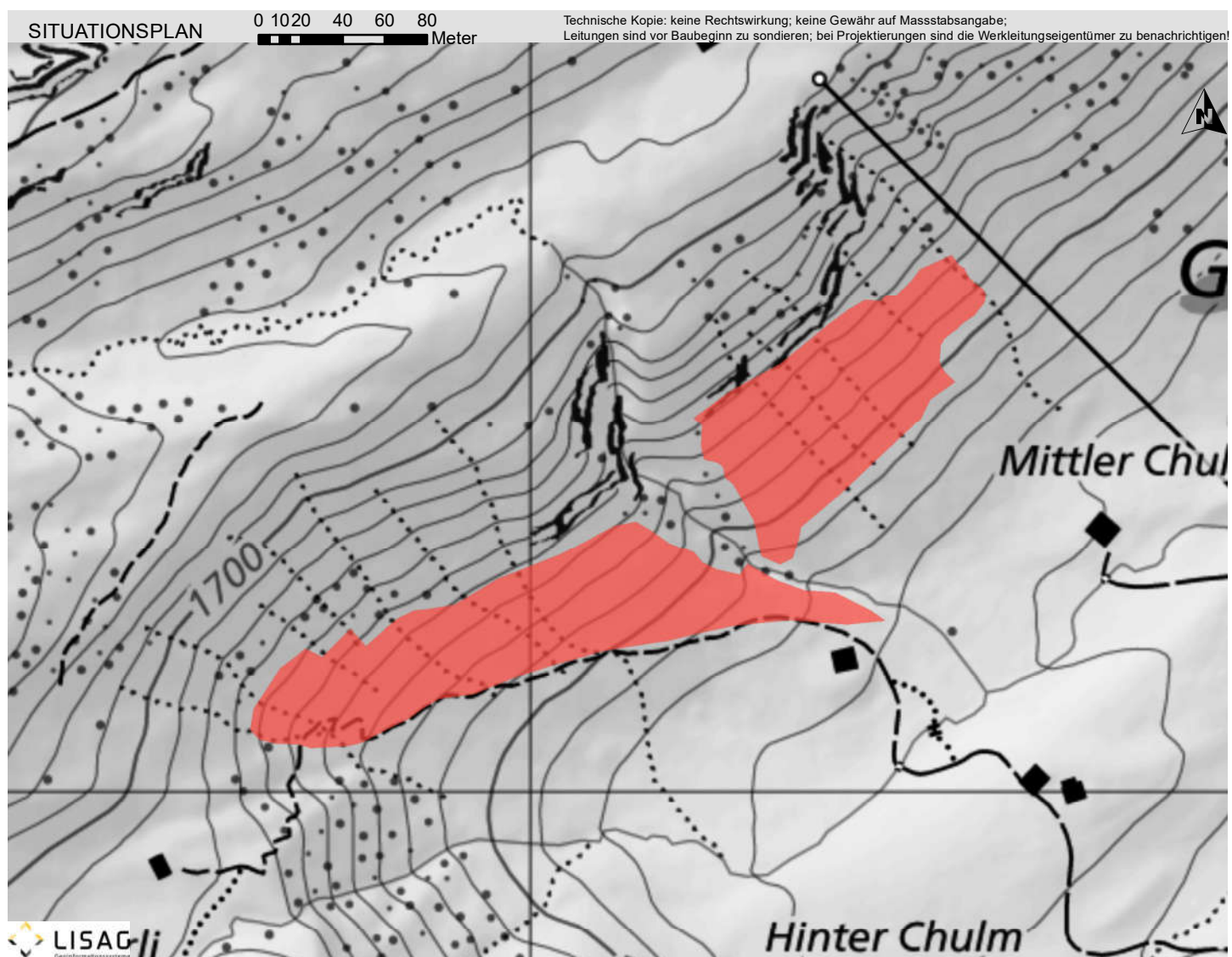
Trockenwiese Chulm

NS.1203.30

Trockenwiese oder -weide Regional

Koordinaten: 2'688'061 / 1'189'122
Parzelle: 444; 441

Aufnahme-Datum: 21.11.2023



BESCHREIBUNG

Trockenwiese in Hanglage bestehend aus Blaugrashalde und artenreicher Fettwiese.

28.06.2012



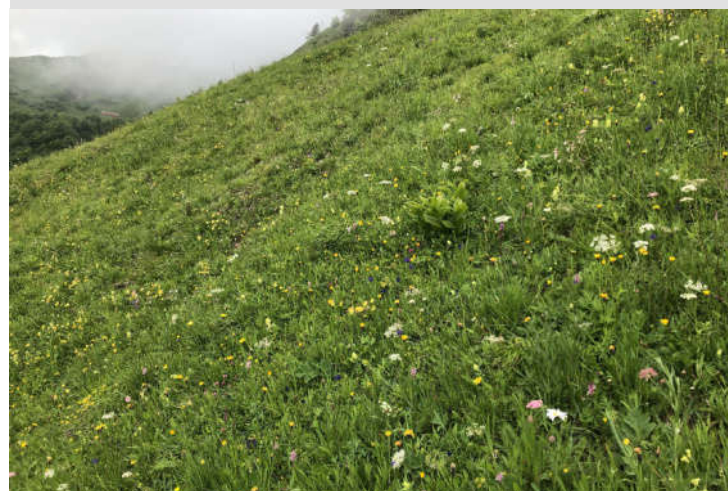
SCHUTZZIEL

Erhalt und Förderung des Zustandes als Trockenwiese mit den standorttypischen Tier- und Pflanzenarten und den Strukturen.

SCHUTZMASSNAHMEN

Keine Veränderung der Bodenoberfläche. Extensive Bewirtschaftung ohne Verwendung von Düngemitteln und Bioziden. Ausscheidung von Pufferzonen. Abschluss eines Naturschutzvertrages.

16.06.2020



PFLEGE MASSNAHMEN

Offenhalten der Wiesenflächen durch regelmässige Mahd.

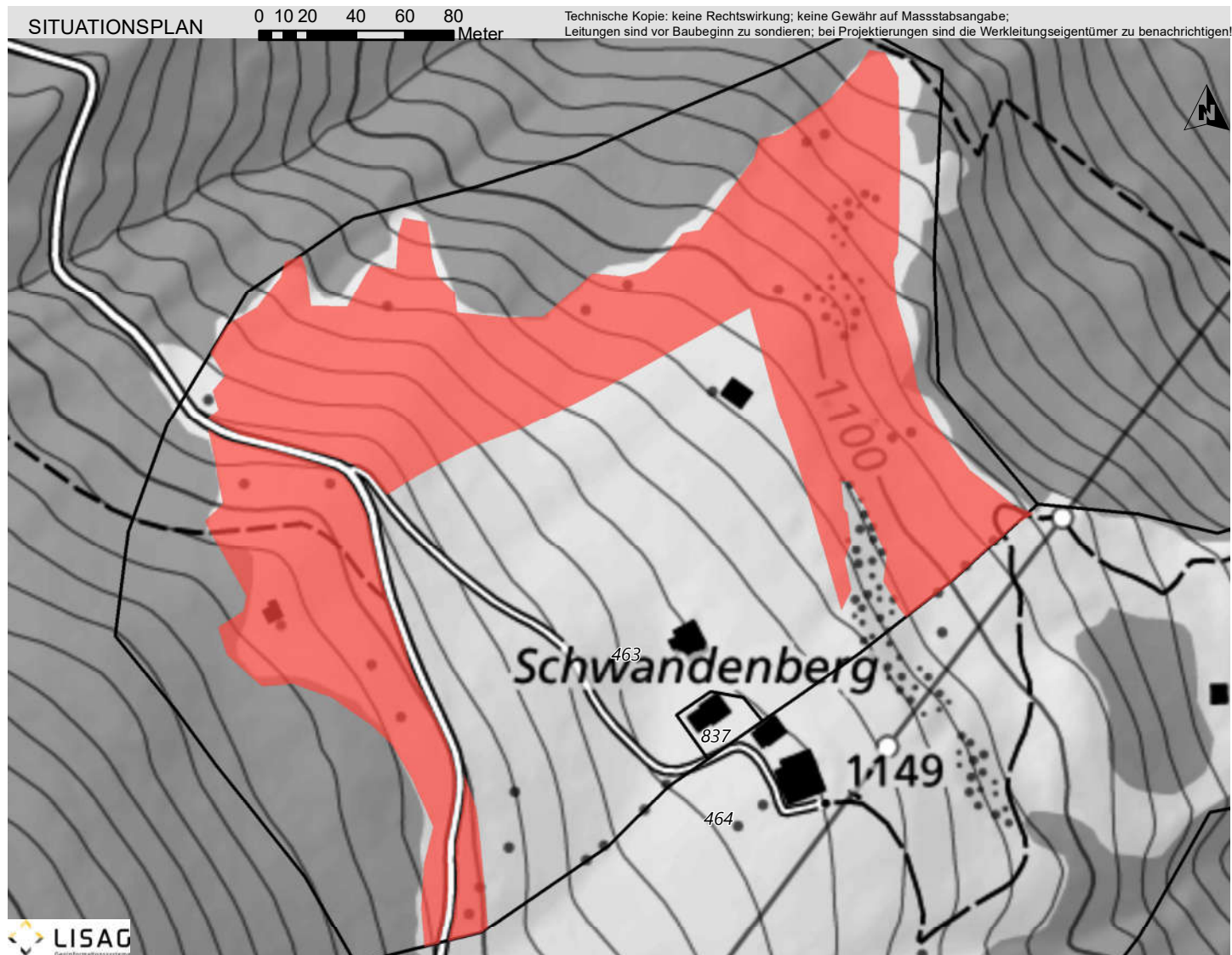
QUELLEN / LITERATUR

Bundeskartierung der Trockenwiesen und -weiden KK & NN, 10395

KANTONALES SCHUTZINVENTAR

GEMEINDE
ATTINGHAUSEN**Trockenwiese Schwandenberg****NS.1203.31***Trockenwiese oder -weide Regional*Koordinaten: 2'689'394 / 1'189'338
Parzelle: 1; 463; 464

Aufnahme-Datum: 21.11.2023



BESCHREIBUNG

Mosaik aus Extensivwiesen (basische und saure, trockene und feuchte Bereiche), artenreicher Bergfettwiese und Zwergstrauchbestand. Stellenweise viele Orchideen.

SCHUTZZIEL

Erhalt und Förderung des Zustandes als Trockenwiese mit den standorttypischen Tier- und Pflanzenarten und den Strukturen.

SCHUTZMASSNAHMEN

Erlass eines Schutzreglementes zusammen mit dem Landschaftsschutzgebiet Dorf-Brüsti. Keine Veränderung der Bodenoberfläche. Extensive Bewirtschaftung ohne Verwendung von Düngemitteln und Bioziden. Ausscheidung von Pufferzonen. Abschluss eines Naturschutzvertrages.

PFLEGEMASSNAHMEN

Offenhalten der Wiesenflächen durch regelmässige Mahd. Waldrandpflege.

QUELLEN / LITERATUR

Landschaftsschutzgebiet "Attinghausen Dorf-Brüsti" 1998, 19.2/19.3

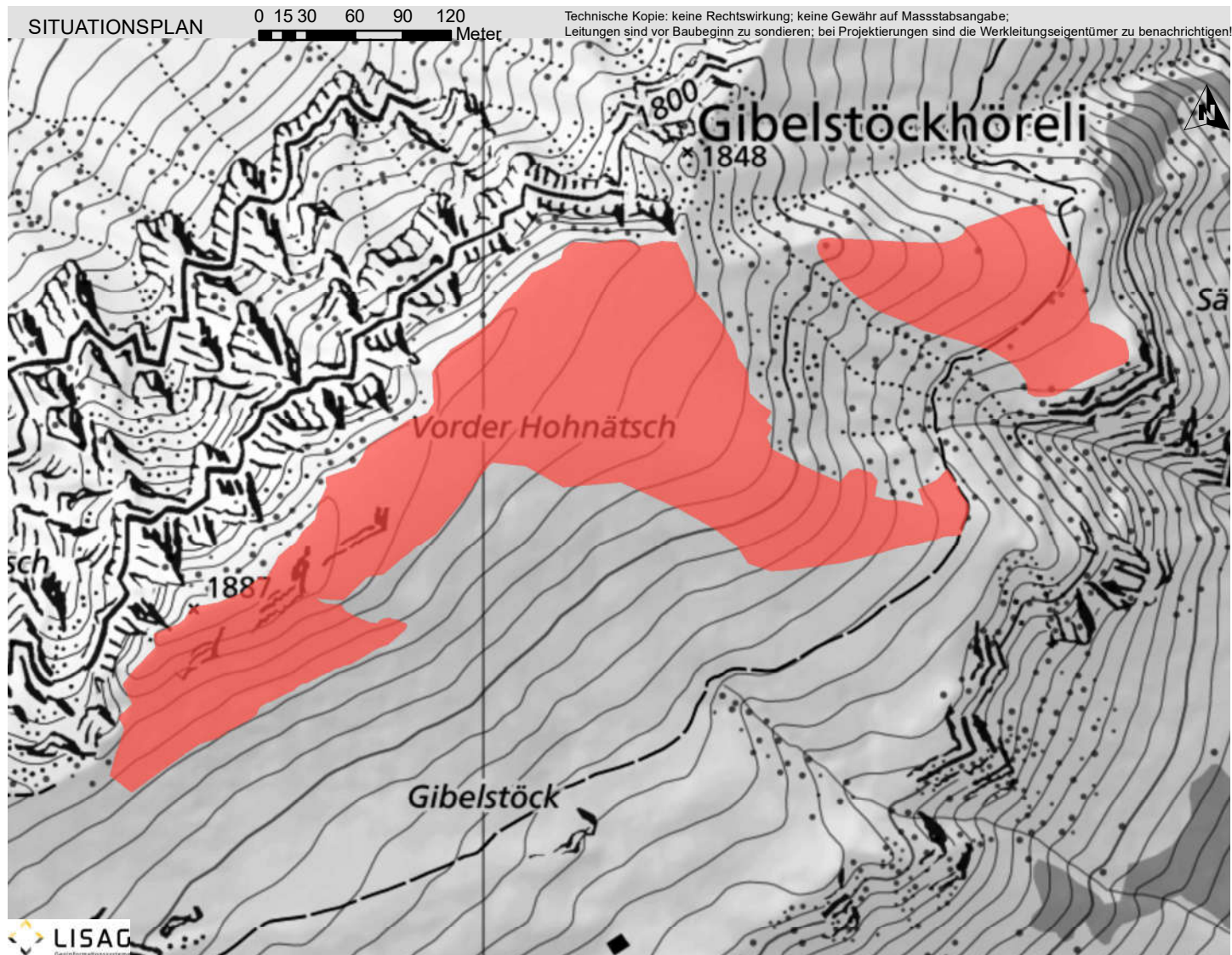
KANTONALES SCHUTZINVENTAR

 GEMEINDE
ATTINGHAUSEN

Trockenwiese Gibelstöck
NS.1203.32
Trockenwiese oder -weide Regional

 Koordinaten: 2'688'080 / 1'189'668
Parzelle: 1

Aufnahme-Datum: 21.11.2023



BESCHREIBUNG

Drei getrennte Trockenwiesen. Westliche Fläche arten- und blumenreiche Wildheufäche mit vielen Orchideen. Östliche Flächen bestehend aus Borstgrasrasen mit teilweise Übergang zu Kleinseggenried mit Zwergsträuchern.

25.07.2013



SCHUTZZIEL

Erhalt und Förderung des Zustandes als Trockenwiese mit den standorttypischen Tier- und Pflanzenarten und den Strukturen. Erhalt der Flachmoorflächen.

SCHUTZMASSNAHMEN

Erlass eines Schutzreglementes zusammen mit dem Landschaftsschutzgebiet Vierwaldstättersee. Keine Veränderung der Bodenoberfläche. Keine Drainage der Flachmoore. Extensive Bewirtschaftung ohne Verwendung von Düngemitteln und Bioziden. Ausscheidung von Pufferzonen. Abschluss eines Naturschutzvertrages.

29.06.2015



PFLEGE MASSNAHMEN

Offenhalten der Wiesenflächen und Flachmoorflächen durch regelmässige Mahd.

QUELLEN / LITERATUR

Naturräumliches Inventar Attinghausen 1999, 170.4/5

KANTONALES SCHUTZINVENTAR

 GEMEINDE
ATTINGHAUSEN

Alter Baumbestand Albenschitt
NS.1203.33
Gehölzgruppe Lokal

 Koordinaten: 2°69'1074 / 1°190'783
Parzelle: 190; 270; 251

Aufnahme-Datum: 21.11.2023



BESCHREIBUNG

Alter Baumbestand (Linden, Eichen, Feldahorn, etc.) auf magerer Kuppe entlang Bach, mit Lesesteinhaufen. In Uferböschung eingewachsene Trockenmauer.

11.10.2022



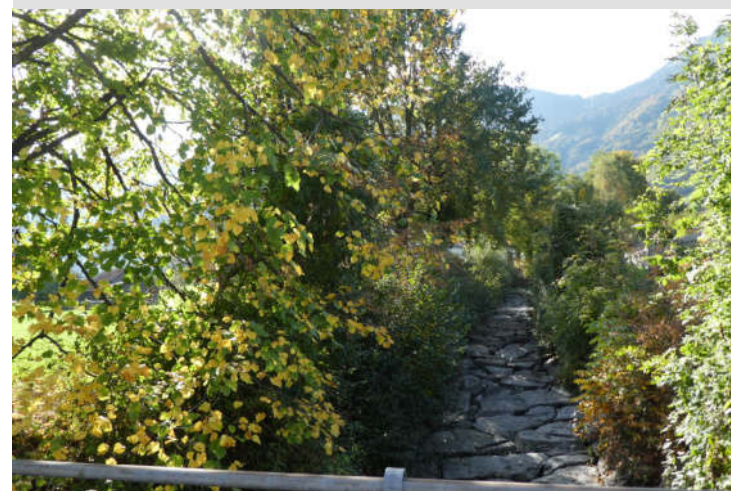
SCHUTZZIEL

Erhaltung des Baumbestandes.

SCHUTZMASSNAHMEN

Extensive Unternutzung der Grünflächen ohne Verwendung von Düngemitteln und Bioziden. Bei Abgang von Bäumen ist eine gleichwertige Ersatzpflanzung an Ort zu leisten.

11.10.2022



PFLEGE MASSNAHMEN

Unterhalt der Bäume. Regelmässige Mahd der Grünflächen.

QUELLEN / LITERATUR

Landschaftsschutzgebiet "Attinghausen Dorf-Brüsti" 1998, 24

KANTONALES SCHUTZINVENTAR

GEMEINDE
ATTINGHAUSEN

Flachmoor Waldnachter Bergen

NS.1203.34
Flachmoor Lokal

Koordinaten: 2'688'701 / 1'188'288
Parzelle: 450; 736; 298

Aufnahme-Datum: 21.11.2023



BESCHREIBUNG

Flachmoor bestehend aus Kalkkleinseggenried oberhalb Felsband mit einigen Gehölzen. Unterhalb Stall Übergang in Hochstaudenried.

SCHUTZZIEL

Erhalt und Förderung des Zustandes als Flachmoor mit den standorttypischen Tier- und Pflanzenarten und den Strukturen.

SCHUTZMASSNAHMEN

Keine Drainage der Moorflächen. Keine Veränderung der Bodenoberfläche. Extensive Bewirtschaftung als Streuenutzung ohne Verwendung von Düngemitteln und Bioziden. Abschluss eines Naturschutzvertrages.

PFLEGE MASSNAHMEN

Offenhalten durch regelmässige Streuenutzung. Rückschnitt der Gehölzstrukturen.

QUELLEN / LITERATUR

Naturräumliches Inventar Attinghausen 1999, 114

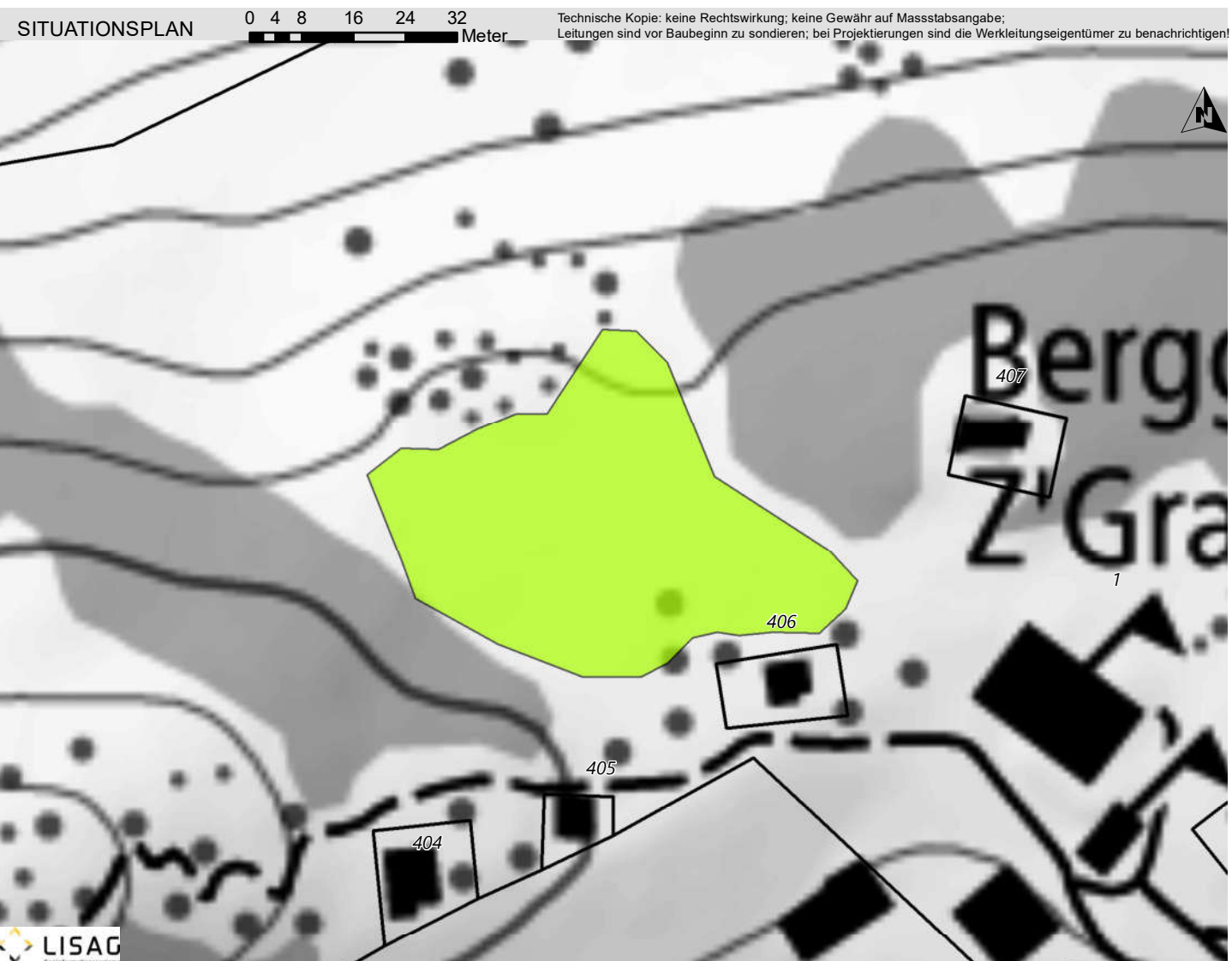
KANTONALES SCHUTZINVENTAR

 GEMEINDE
ATTINGHAUSEN

Flachmoor Rüteli
NS.1203.35
Flachmoor Lokal

 Koordinaten: 2'688'672 / 1'188'768
Parzelle: 1

Aufnahme-Datum: 21.11.2023



BESCHREIBUNG

Flachmoor bestehend aus saurem Kleinseggenried in flacher Mulde, stellenweise Übergangsmoor oder Hochmoor-Anflüge.



SCHUTZZIEL

Erhalt und Förderung des Zustandes als Flachmoor mit den standorttypischen Tier- und Pflanzenarten und den Strukturen.

SCHUTZMASSNAHMEN

Keine Drainage der Moorflächen. Keine Veränderung der Bodenoberfläche. Extensive Bewirtschaftung als Streuenutzung ohne Verwendung von Düngemitteln und Bioziden. Abschluss eines Naturschutzvertrages.

PFLEGE MASSNAHMEN

Offenhalten durch regelmässige Streuenutzung.



QUELLEN / LITERATUR

Naturräumliches Inventar Attinghausen 1999, 117

KANTONALES SCHUTZINVENTAR

 GEMEINDE
ATTINGHAUSEN

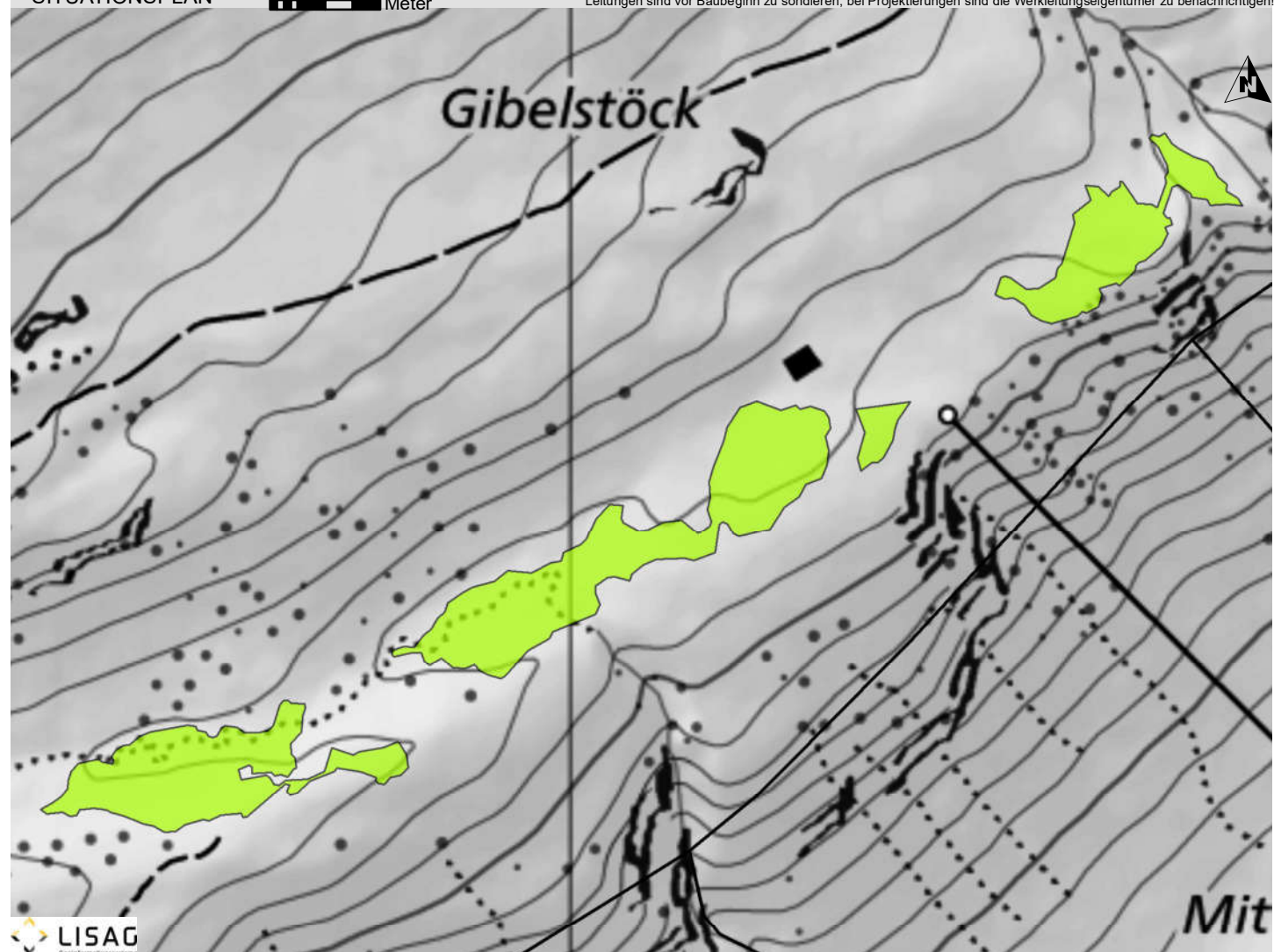
Flachmoor unterhalb Gibelstöck

 NS.1203.37
Flachmoor Lokal

 Koordinaten: 2'688'014 / 1'189'290
Parzelle: 1

Aufnahme-Datum: 21.11.2023

 SITUATIONSPLAN 0 510 20 30 40
Meter

 Technische Kopie: keine Rechtswirkung; keine Gewähr auf Massstabsangabe;
Leitungen sind vor Baubeginn zu sondieren; bei Projektierungen sind die Werkleitungseigentümer zu benachrichtigen!


BESCHREIBUNG

Saures Kleinseggenried. Im westlichen Teil Bächlein mit verschiedenen Verlandungsstadien. Im östlichen Teil kleine Kuppen mit Zwergsträuchern.

13.07.2018



SCHUTZZIEL

Erhalt und Förderung des Zustandes als Flachmoor mit den standorttypischen Tier- und Pflanzenarten und den Strukturen.

SCHUTZMASSNAHMEN

Keine Drainage der Moorflächen. Keine Veränderung der Bodenoberfläche. Extensive Bewirtschaftung als Streuenutzung ohne Verwendung von Düngemitteln und Bioziden. Verzicht auf Beweidung. Abschluss eines Naturschutzvertrages.

PFLEGEMASSNAHMEN

Offenhalten durch regelmässige Streuenutzung.

QUELLEN / LITERATUR

Naturräumliches Inventar Attinghausen 1999, 108

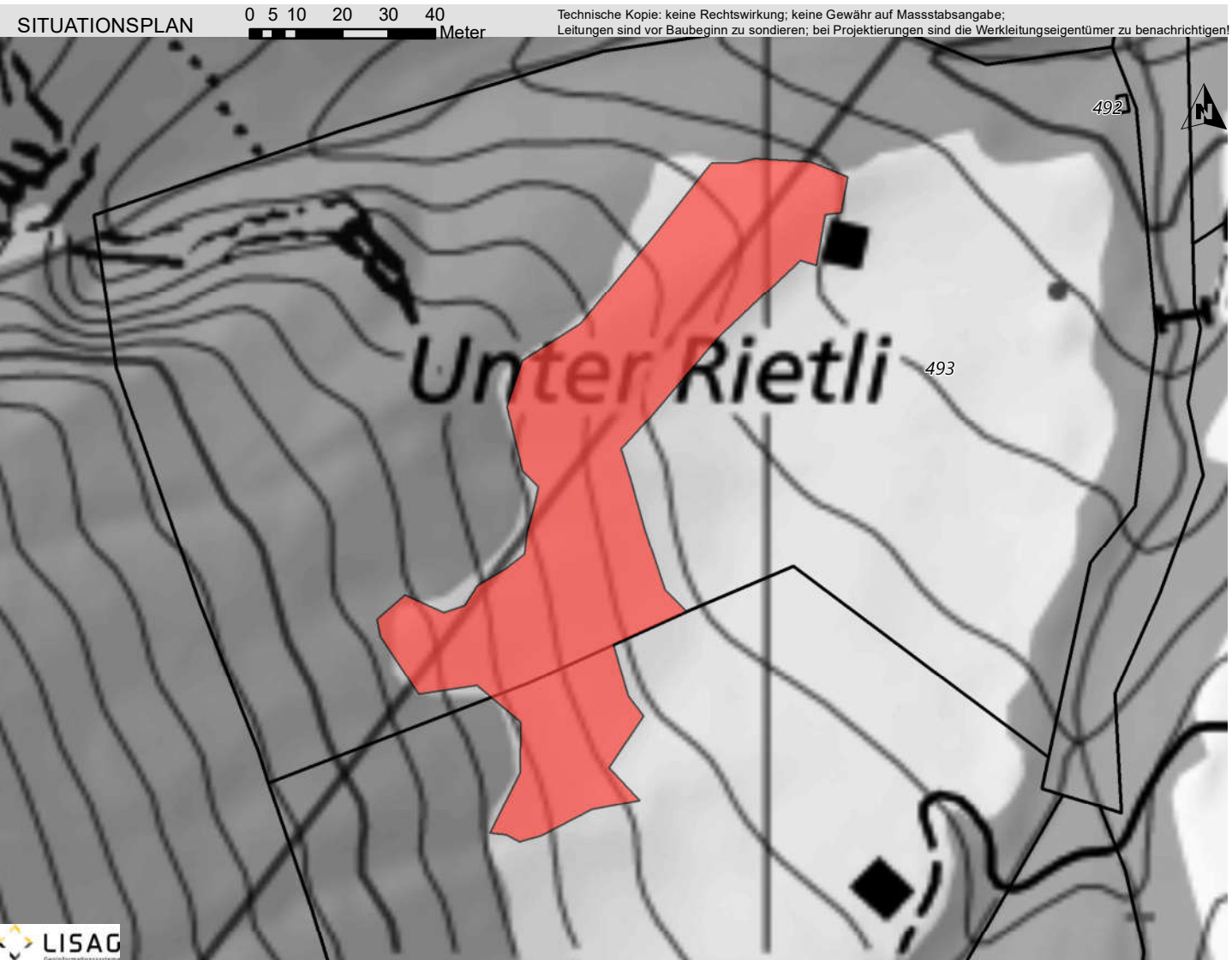
KANTONALES SCHUTZINVENTAR

 GEMEINDE
ATTINGHAUSEN

Trockenwiese Rotach
NS.1203.41
Trockenwiese oder -weide Lokal

 Koordinaten: 2'689'965 / 1'189'780
Parzelle: 465; 493

Aufnahme-Datum: 21.11.2023



BESCHREIBUNG

Trockenwiese an steilem Waldrand bestehend aus artenreichem Halbtrockenrasen.

13.06.2017



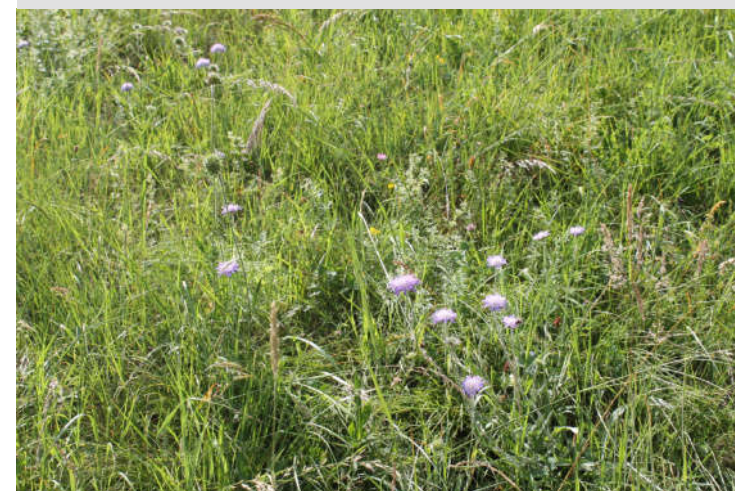
SCHUTZZIEL

Erhalt und Förderung des Zustandes als Trockenwiese mit den standorttypischen Tier- und Pflanzenarten und den Strukturen.

SCHUTZMASSNAHMEN

Erlass eines Schutzreglementes zusammen mit dem Landschaftsschutzgebiet Dorf-Brüsti. Keine Veränderung der Bodenoberfläche. Extensive Bewirtschaftung ohne Verwendung von Düngemitteln und Bioziden. Ausscheidung von Pufferzonen. Abschluss eines Naturschutzvertrages.

13.06.2017



PFLEGE MASSNAHMEN

Offenhalten der Wiesenflächen durch regelmässige Mahd. Waldrandpflege.

QUELLEN / LITERATUR

Bundeskartierung der Trockenwiesen und -weiden KK & NN, 10163

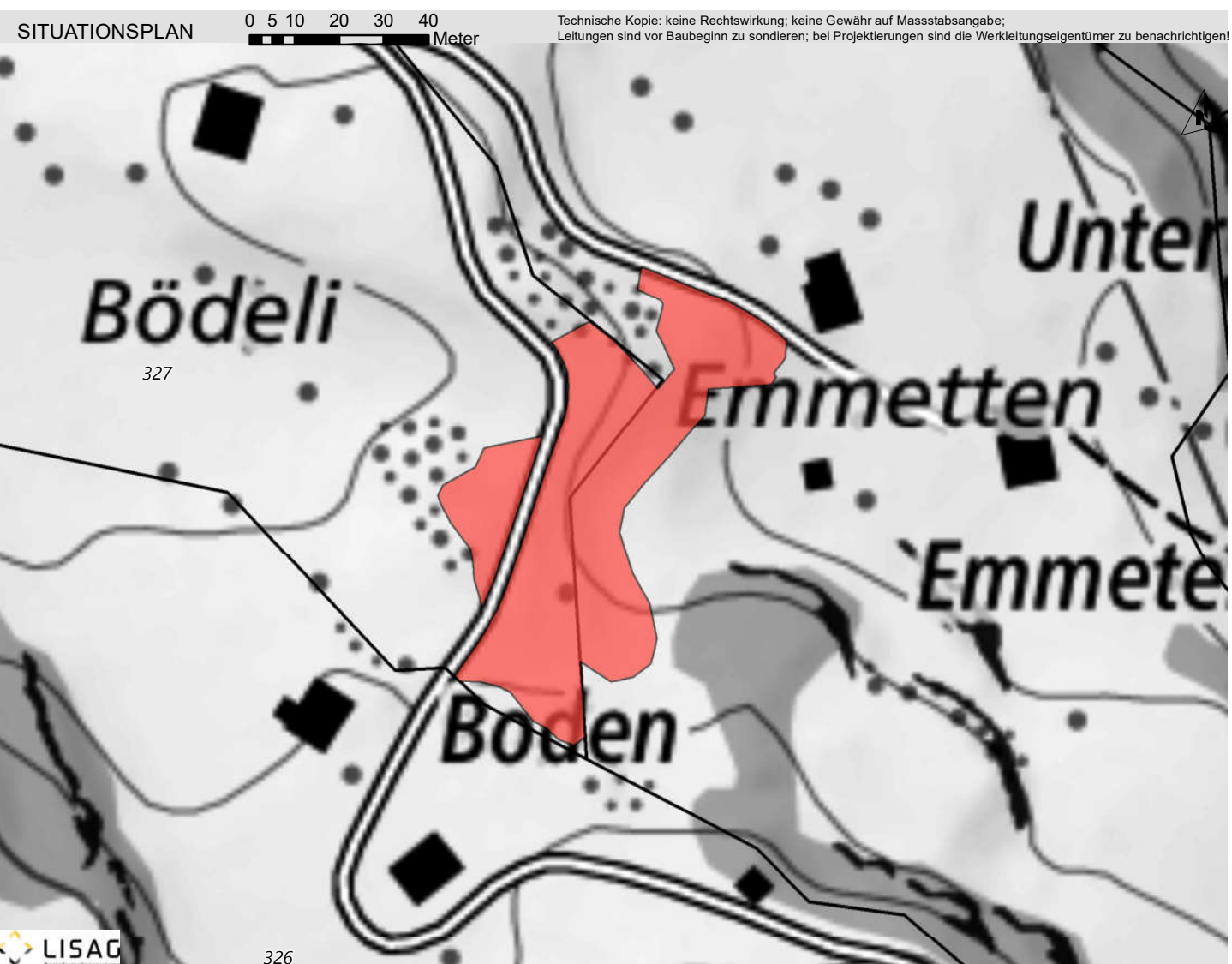
KANTONALES SCHUTZINVENTAR

 GEMEINDE
ATTINGHAUSEN

Trockenwiese Boden
NS.1203.42
Trockenwiese oder -weide Lokal

 Koordinaten: 2'690'518 / 1'189'779
Parzelle: 328; 327; 326

Aufnahme-Datum: 21.11.2023



BESCHREIBUNG

Trockenwiese bestehend aus Halbtrockenrasen und artenreicher Fettwiese mit Hecken, Gehölzstrukturen und Steinen. An diversen Stellen kleine Holzlager (von Bedeutung für Reptilien).

04.05.2012



SCHUTZZIEL

Erhalt und Förderung des Zustandes als Trockenwiese mit den standorttypischen Tier- und Pflanzenarten und den Strukturen.

SCHUTZMASSNAHMEN

Erlass eines Schutzreglementes zusammen mit dem Landschaftsschutzgebiet Dorf-Brüsti. Keine Veränderung der Bodenoberfläche. Extensive Bewirtschaftung ohne Verwendung von Düngemitteln und Bioziden. Ausscheidung von Pufferzonen. Abschluss eines Naturschutzvertrages.

PFLEGE MASSNAHMEN

Offenhalten der Wiesenflächen durch regelmässige Mahd. Unterhalt der Gehölzstrukturen. Waldrandpflege.

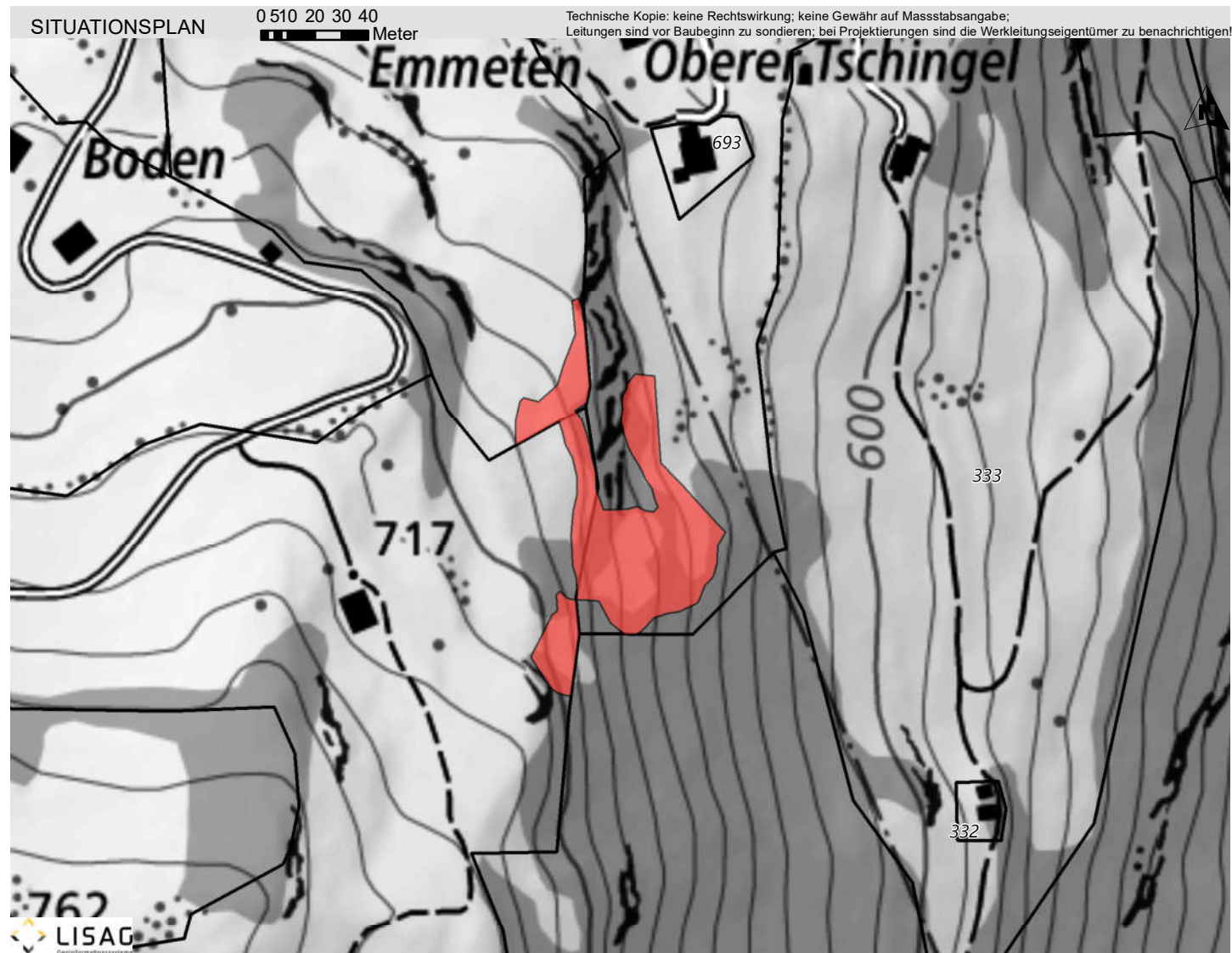
QUELLEN / LITERATUR

Bundeskartierung der Trockenwiesen und -weiden KK & NN, 10164

KANTONALES SCHUTZINVENTAR

GEMEINDE
ATTINGHAUSEN**Trockenwiese Tschingli****NS.1203.43***Trockenwiese oder -weide Lokal*Koordinaten: 2'690'684 / 1'189'593
Parzelle: 736; 328; 471; 329

Aufnahme-Datum: 21.11.2023

**BESCHREIBUNG**

Vier sehr steile, kleine, durch Gehölze voneinander getrennte Trockenwiesen bestehend aus Halbtrockenrasen und artenreicher Fettwiese.

SCHUTZZIEL

Erhalt und Förderung des Zustandes als Trockenwiese mit den standorttypischen Tier- und Pflanzenarten und den Strukturen.

SCHUTZMASSNAHMEN

Erlass eines Schutzreglementes zusammen mit dem Landschaftsschutzgebiet Dorf-Brüsti. Keine Veränderung der Bodenoberfläche. Extensive Bewirtschaftung ohne Verwendung von Düngemitteln und Bioziden. Ausscheidung von Pufferzonen. Abschluss eines Naturschutzvertrages.

PFLEGE MASSNAHMEN

Offenhalten der Wiesenflächen durch regelmässige Mahd. Unterhalt der Gehölzstrukturen. Waldrandpflege.

QUELLEN / LITERATUR

Bundeskartierung der Trockenwiesen und -weiden KK & NN, 10165

KANTONALES SCHUTZINVENTAR

 GEMEINDE
ATTINGHAUSEN

Trockenwiese Ruberli
NS.1203.44
Trockenwiese oder -weide Lokal

 Koordinaten: 2'689'770 / 1'189'610
Parzelle: 494

Aufnahme-Datum: 21.11.2023



BESCHREIBUNG

Trockenwiese im untersten Zipfel einer grossen Waldlichtung bestehend aus artenreicher Fettwiese mit Magerzeigern.

04.05.2012



SCHUTZZIEL

Erhalt und Förderung des Zustandes als Trockenwiese mit den standorttypischen Tier- und Pflanzenarten und den Strukturen.

SCHUTZMASSNAHMEN

Erlass eines Schutzreglementes zusammen mit dem Landschaftsschutzgebiet Dorf-Brüsti. Keine Veränderung der Bodenoberfläche. Extensive Bewirtschaftung ohne Verwendung von Düngemitteln und Bioziden. Ausscheidung von Pufferzonen. Abschluss eines Naturschutzvertrages.

PFLEGEMASSNAHMEN

Offenhalten der Wiesenflächen durch regelmässige Mahd. Waldrandpflege.

QUELLEN / LITERATUR

Bundeskartierung der Trockenwiesen und -weiden KK & NN, 10166

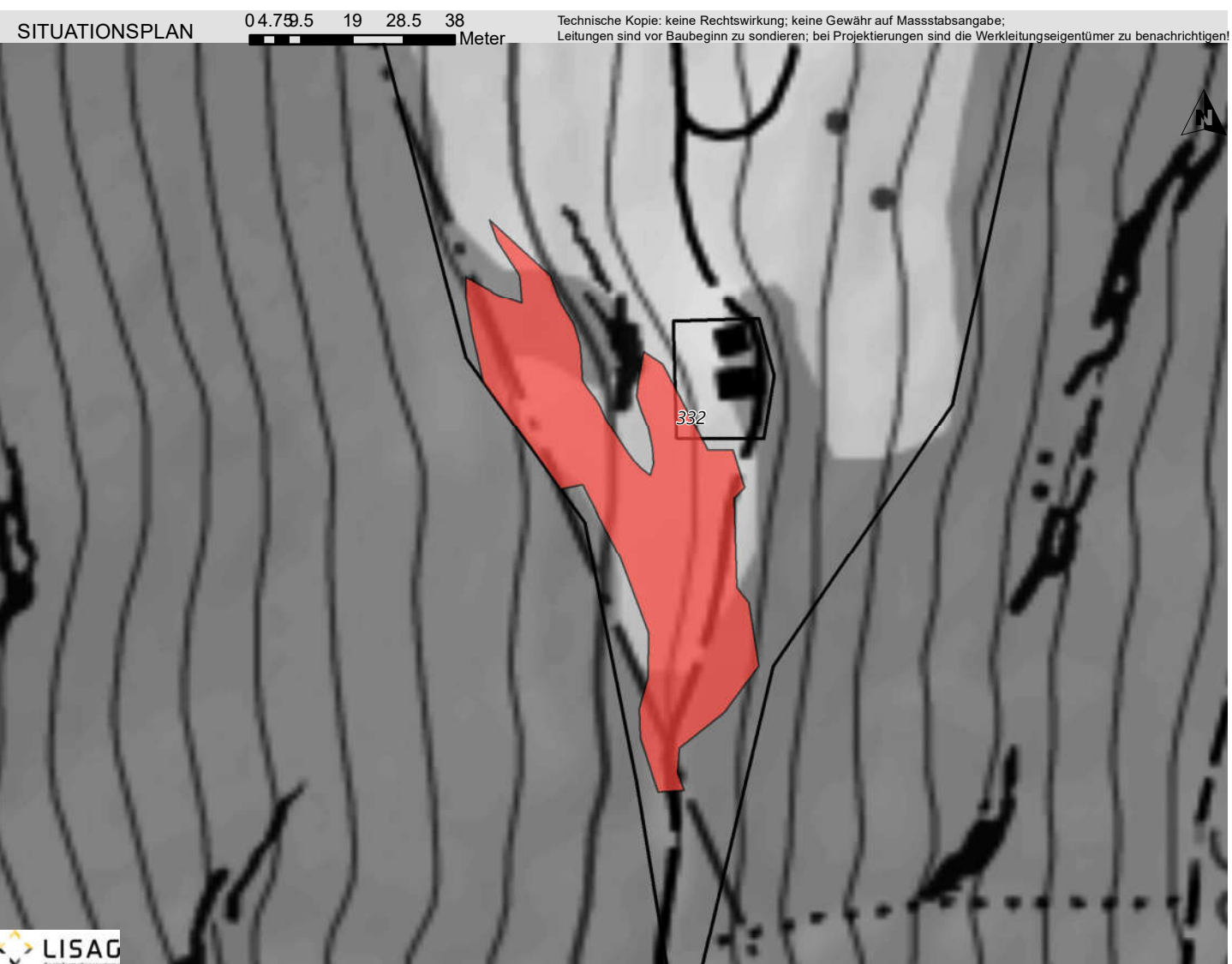
KANTONALES SCHUTZINVENTAR

 GEMEINDE
ATTINGHAUSEN

Trockenwiese Tschingli süd
NS.1203.45
Trockenwiese oder -weide Lokal

 Koordinaten: 2'690'802 / 1'189'462
Parzelle: 736; 332; 333

Aufnahme-Datum: 21.11.2023



BESCHREIBUNG

Trockenwiese entlang Waldrand bestehend aus Halbtrockenrasen und artenreicher Fettwiese mit Magerzeigern.

04.05.2012



SCHUTZZIEL

Erhalt und Förderung des Zustandes als Trockenwiese mit den standorttypischen Tier- und Pflanzenarten und den Strukturen.

SCHUTZMASSNAHMEN

Erlass eines Schutzreglementes zusammen mit dem Landschaftsschutzgebiet Dorf-Brüsti. Keine Veränderung der Bodenoberfläche. Extensive Bewirtschaftung ohne Verwendung von Düngemitteln und Bioziden. Ausscheidung von Pufferzonen. Abschluss eines Naturschutzvertrages.

PFLEGEMASSNAHMEN

Offenhalten der Wiesenflächen durch regelmässige Mahd. Waldrandpflege.

QUELLEN / LITERATUR

Bundeskartierung der Trockenwiesen und -weiden KK & NN, 10169

KANTONALES SCHUTZINVENTAR

GEMEINDE
ATTINGHAUSEN

Trockenwiese Riedli

NS.1203.46

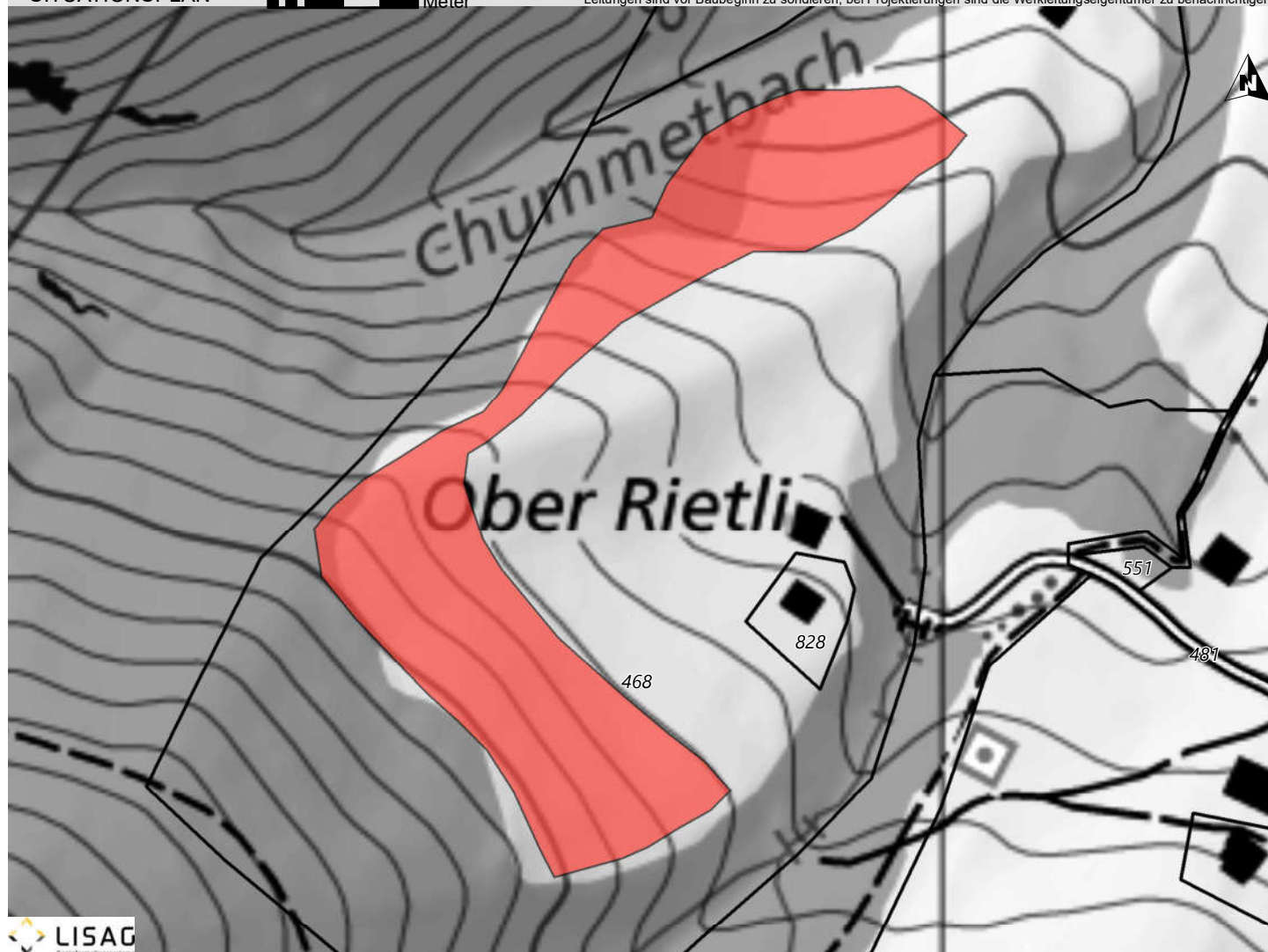
Trockenwiese oder -weide Lokal

Koordinaten: 2'689'909 / 1'189'447
Parzelle: 468

Aufnahme-Datum: 21.11.2023

SITUATIONSPLAN 0 5 10 20 30 40 Meter

Technische Kopie: keine Rechtswirkung; keine Gewähr auf Massstabsangabe;
Leitungen sind vor Baubeginn zu sondieren; bei Projektierungen sind die Werkleitungseigentümer zu benachrichtigen!



BESCHREIBUNG

Trockenwiese entlang Waldrand bestehend aus Halbtrockenrasen mit Fettzeigern und Arten der Blaugrashalde mit Gehölzstrukturen.

13.06.2017



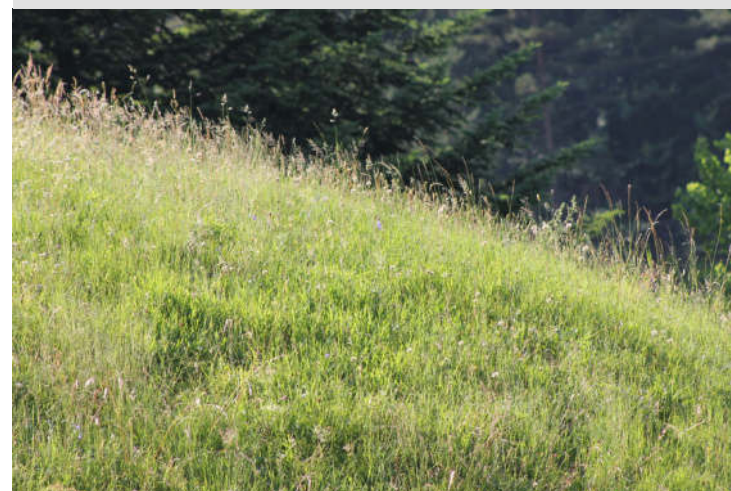
SCHUTZZIEL

Erhalt und Förderung des Zustandes als Trockenwiese mit den standorttypischen Tier- und Pflanzenarten und den Strukturen.

SCHUTZMASSNAHMEN

Erlass eines Schutzreglementes zusammen mit dem Landschaftsschutzgebiet Dorf-Brüsti. Keine Veränderung der Bodenoberfläche. Extensive Bewirtschaftung ohne Verwendung von Düngemitteln und Bioziden. Ausscheidung von Pufferzonen. Abschluss eines Naturschutzvertrages.

13.06.2017



PFLEGE MASSNAHMEN

Offenhalten der Wiesenflächen durch regelmässige Mahd. Unterhalt der Gehölzstrukturen. Waldrandpflege.

QUELLEN / LITERATUR

Bundeskartierung der Trockenwiesen und -weiden KK & NN, 10172

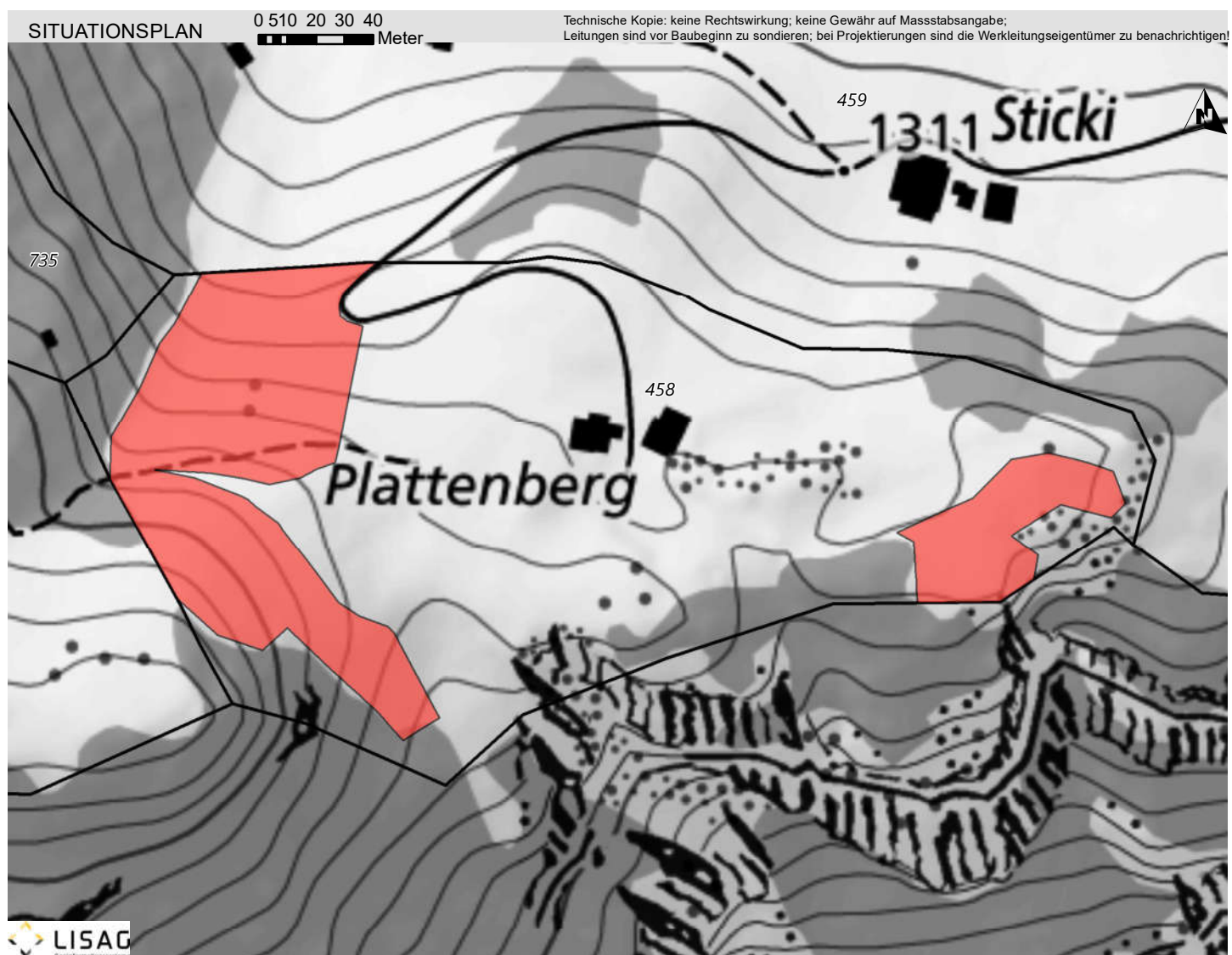
KANTONALES SCHUTZINVENTAR

 GEMEINDE
ATTINGHAUSEN

Trockenwiese Plattenberg
NS.1203.48
Trockenwiese oder -weide Lokal

 Koordinaten: 2'689'562 / 1'188'512
Parzelle: 456; 458

Aufnahme-Datum: 21.11.2023


BESCHREIBUNG

Zwei Trockenwiesen entlang Waldrand bestehend aus Borstgrasrasen mit Gehölzstrukturen, Steinen und Flachmoorflächen in der westlichen Fläche.

25.05.2016

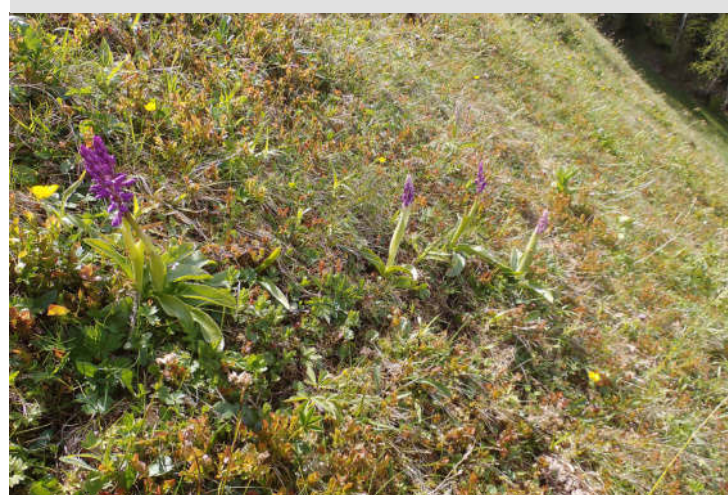

SCHUTZZIEL

Erhalt und Förderung des Zustandes als Trockenwiese mit den standorttypischen Tier- und Pflanzenarten und den Strukturen. Erhalt der Flachmoorflächen.

SCHUTZMASSNAHMEN

Erlass eines Schutzreglementes zusammen mit dem Landschaftsschutzgebiet Dorf-Brüsti. Keine Veränderung der Bodenoberfläche. Keine Drainage der Flachmoore. Extensive Bewirtschaftung ohne Verwendung von Düngemitteln und Bioziden. Ausscheidung von Pufferzonen. Abschluss eines Naturschutzvertrages.

25.05.2016


PFLEGE MASSNAHMEN

Offenhalten der Wiesen- und Flachmoorflächen durch regelmässige Mahd. Unterhalt der Gehölzstrukturen. Waldrandpflege.

QUELLEN / LITERATUR

Bundeskartierung der Trockenwiesen und -weiden KK & NN, 10174