

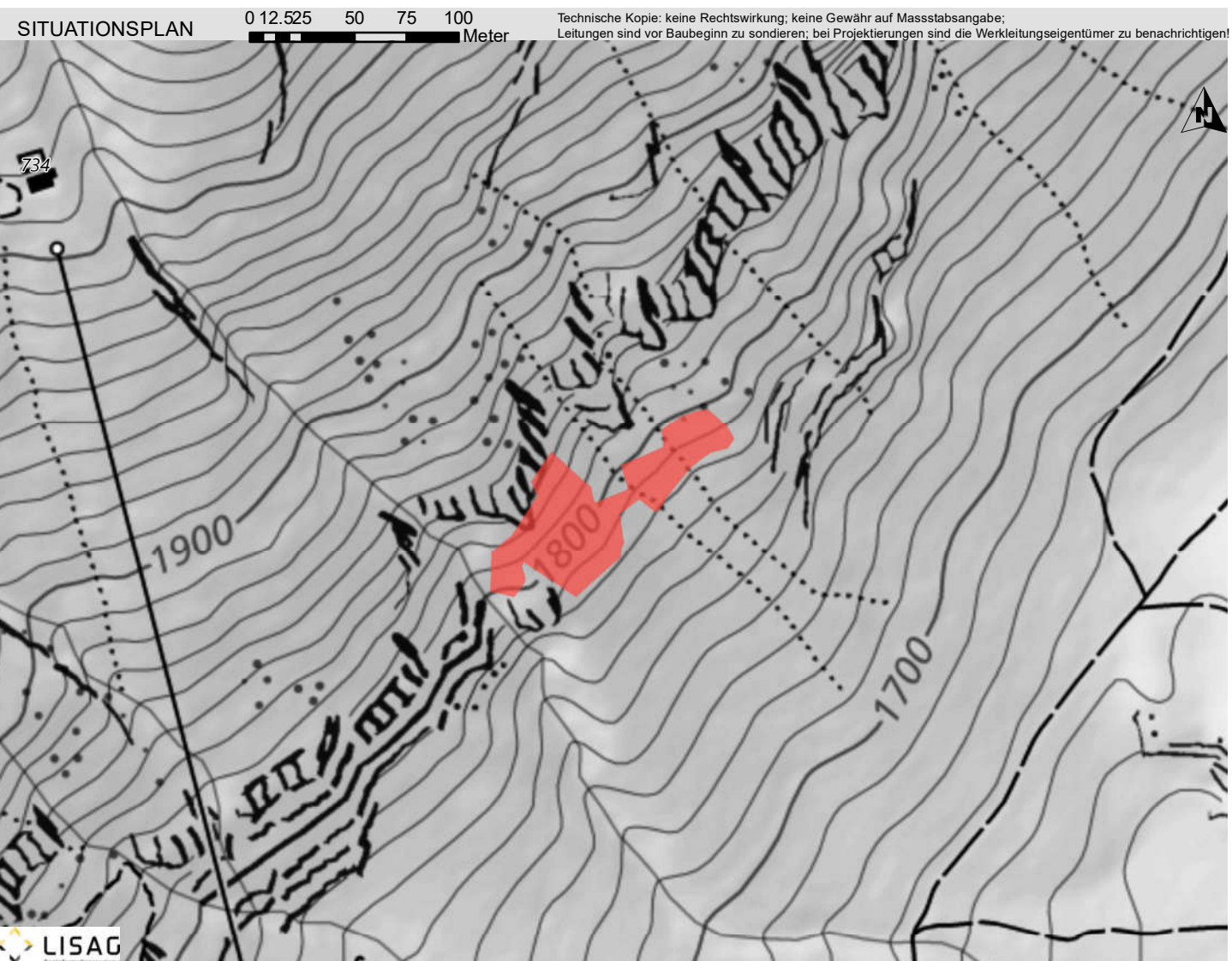
## KANTONALES SCHUTZINVENTAR

 GEMEINDE  
ATTINGHAUSEN

**Trockenwiese Heu Planggen**
**NS.1203.49**
*Trockenwiese oder -weide Regional*

 Koordinaten: 2'680'349 / 1'184'765  
Parzelle: 734

Aufnahme-Datum: 21.11.2023



## BESCHREIBUNG

Trockenwiese bestehend aus Rostseggenhalde mit Fettzeigern und Arten der Buntschwingelhalde mit Flachmoorflächen, Fliessgewässer, Quellaufstossung und Gehölzstrukturen.

19.07.2016



## SCHUTZZIEL

Erhalt und Förderung des Zustandes als Trockenwiese mit den standorttypischen Tier- und Pflanzenarten und den Strukturen. Erhalt des Quellaufstosses.

## SCHUTZMASSNAHMEN

Erlass eines Schutzreglementes zusammen mit dem Landschaftsschutzgebiet Surenen. Keine Veränderung der Bodenoberfläche. Extensive Bewirtschaftung ohne Verwendung von Düngemitteln und Bioziden. Ausscheidung von Pufferzonen. Abschluss eines Naturschutzvertrages.

## PFLEGEMASSNAHMEN

Offenhalten der Wiesenflächen durch regelmässige Mahd. Unterhalt der Gehölzstrukturen.

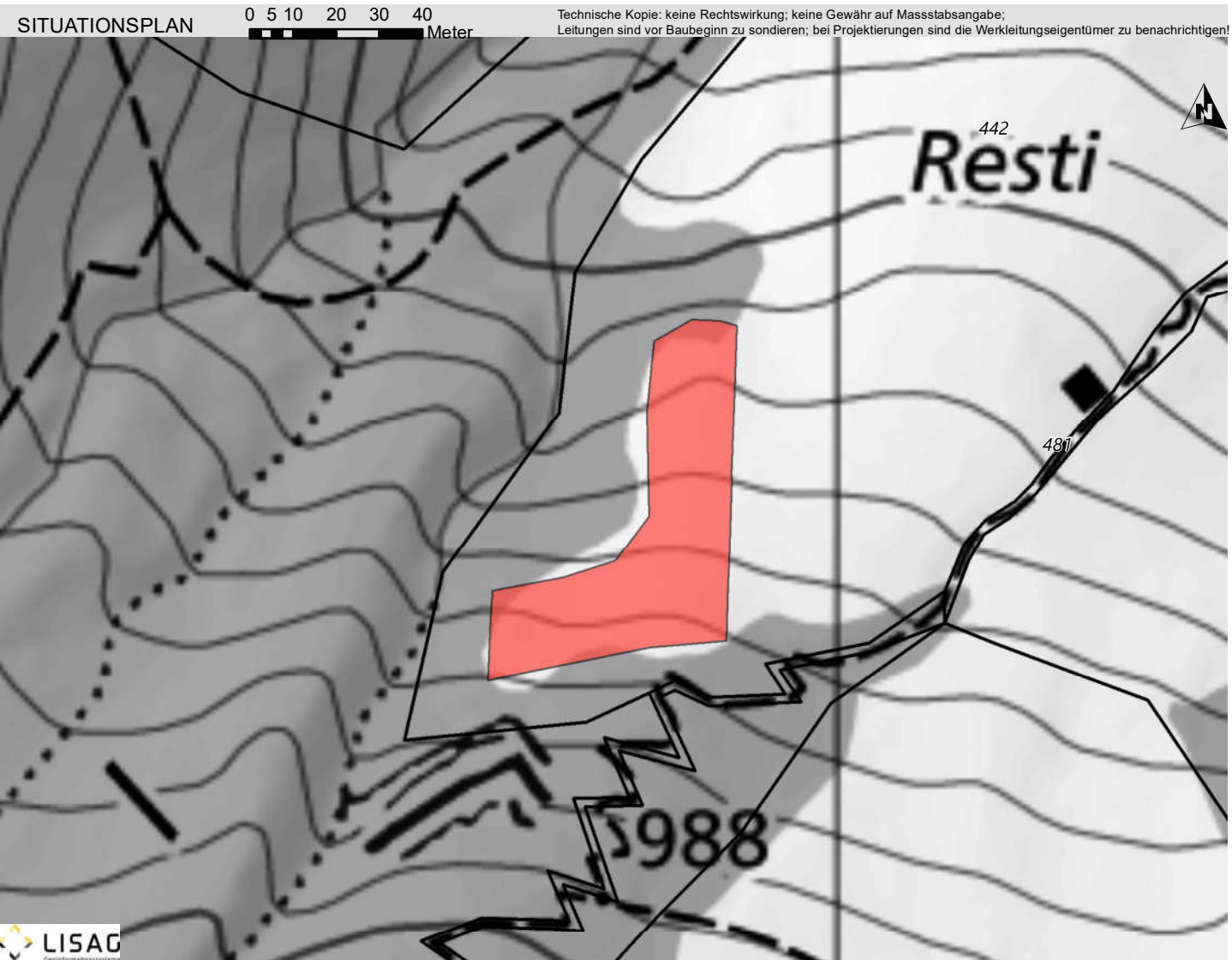
## QUELLEN / LITERATUR

Bundeskartierung der Trockenwiesen und -weiden KK &amp; NN, 10193

## KANTONALES SCHUTZINVENTAR

GEMEINDE  
**ATTINGHAUSEN****Trockenwiese Rösti****NS.1203.51***Trockenwiese oder -weide Lokal*Koordinaten: 2'689'956 / 1'189'203  
Parzelle: 442

Aufnahme-Datum: 21.11.2023



## BESCHREIBUNG

Trockenwiese bestehend aus Rostseggenhalde und Farnfluren.

## SCHUTZZIEL

Erhalt und Förderung des Zustandes als Trockenwiese mit den standorttypischen Tier- und Pflanzenarten und den Strukturen.

## SCHUTZMASSNAHMEN

Erlass eines Schutzreglementes zusammen mit dem Landschaftsschutzgebiet Dorf-Brüsti. Keine Veränderung der Bodenoberfläche. Extensive Bewirtschaftung ohne Verwendung von Düngemitteln und Bioziden. Ausscheidung von Pufferzonen. Abschluss eines Naturschutzvertrages.

## PFLEGE MASSNAHMEN

Offenhalten der Wiesenflächen durch regelmässige Mahd.

## QUELLEN / LITERATUR

Landschaftsschutzgebiet "Attinghausen Dorf-Brüsti" 1998, 12.2

# KANTONALES SCHUTZINVENTAR

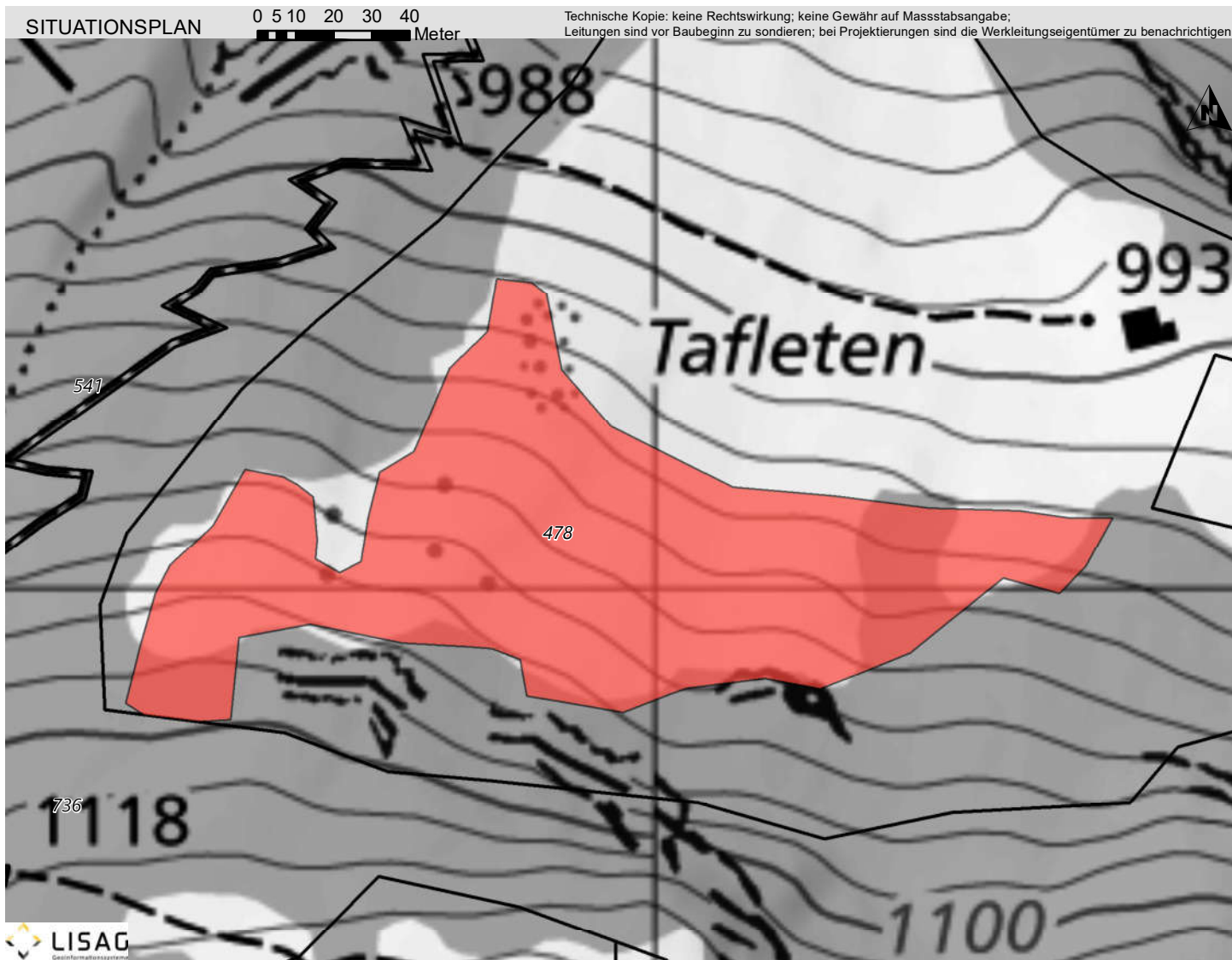
GEMEINDE  
ATTINGHAUSEN

**Magerwiese Tafleten**

**NS.1203.52**  
*Trockenwiese oder -weide Lokal*

Koordinaten: 2'689'981 / 1'189'009  
Parzelle: 736; 478

Aufnahme-Datum: 21.11.2023



## BESCHREIBUNG

Orchideenreiche Extensivwiese entlang Waldrand mit Farnflur im oberen Teil.

18.07.2013



## SCHUTZZIEL

Erhalt und Förderung des Zustandes als Magerwiese mit den standorttypischen Tier- und Pflanzenarten und den Strukturen.

## SCHUTZMASSNAHMEN

Erlass eines Schutzreglementes zusammen mit dem Landschaftsschutzgebiet Dorf-Brüsti. Keine Veränderung der Bodenoberfläche. Wenig intensive bzw. extensive Bewirtschaftung anstreben. Abschluss eines Naturschutzvertrages-

18.07.2013



## PFLEGE MASSNAHMEN

Offenhalten der Wiesenflächen durch regelmässige Mahd. Waldrandpflege.

## QUELLEN / LITERATUR

Landschaftsschutzgebiet "Attinghausen Dorf-Brüsti" 1998, 9

## KANTONALES SCHUTZINVENTAR

GEMEINDE  
ATTINGHAUSEN

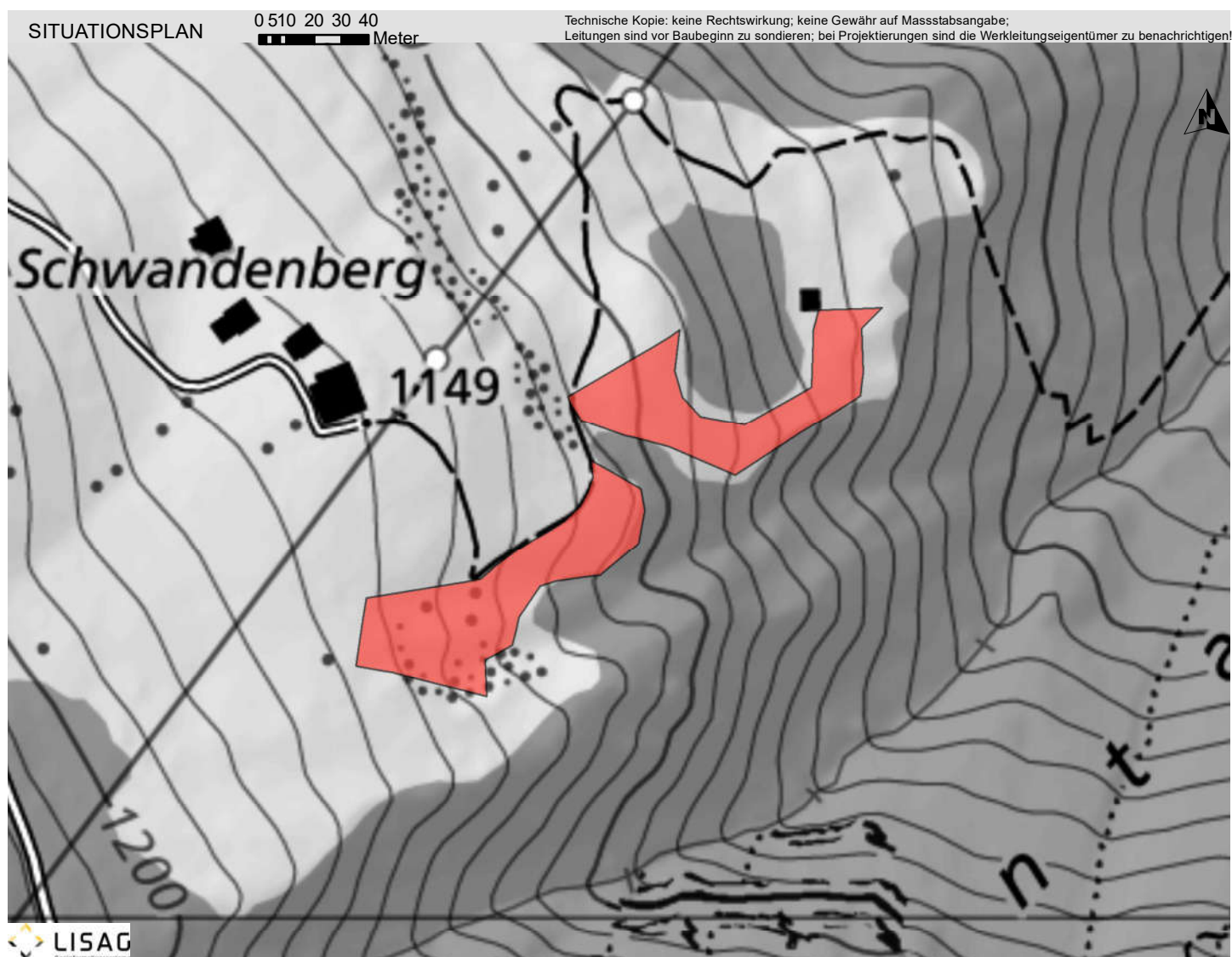
Trockenwiese Schwandenberg süd

NS.1203.53

Trockenwiese oder -weide Lokal

Koordinaten: 2'689'581 / 1'189'150  
Parzelle: 1; 464

Aufnahme-Datum: 21.11.2023



## BESCHREIBUNG

Zwei kleine Trockenwiesen bestehend aus Halbtrockenrasen mit kleiner Feuchtfläche entlang Fließgewässer.

## SCHUTZZIEL

Erhalt und Förderung des Zustandes als Trockenwiese mit den standorttypischen Tier- und Pflanzenarten und den Strukturen.

## SCHUTZMASSNAHMEN

Erlass eines Schutzreglementes zusammen mit dem Landschaftsschutzgebiet Dorf-Brüsti. Keine Veränderung der Bodenoberfläche. Extensive Bewirtschaftung ohne Verwendung von Düngemitteln und Bioziden. Ausscheidung von Pufferzonen. Abschluss eines Naturschutzvertrages.

## PFLEGE MASSNAHMEN

Offenhalten der Wiesenflächen durch regelmässige Mahd.

## QUELLEN / LITERATUR

Landschaftsschutzgebiet "Attinghausen Dorf-Brüsti" 1998, 19.1

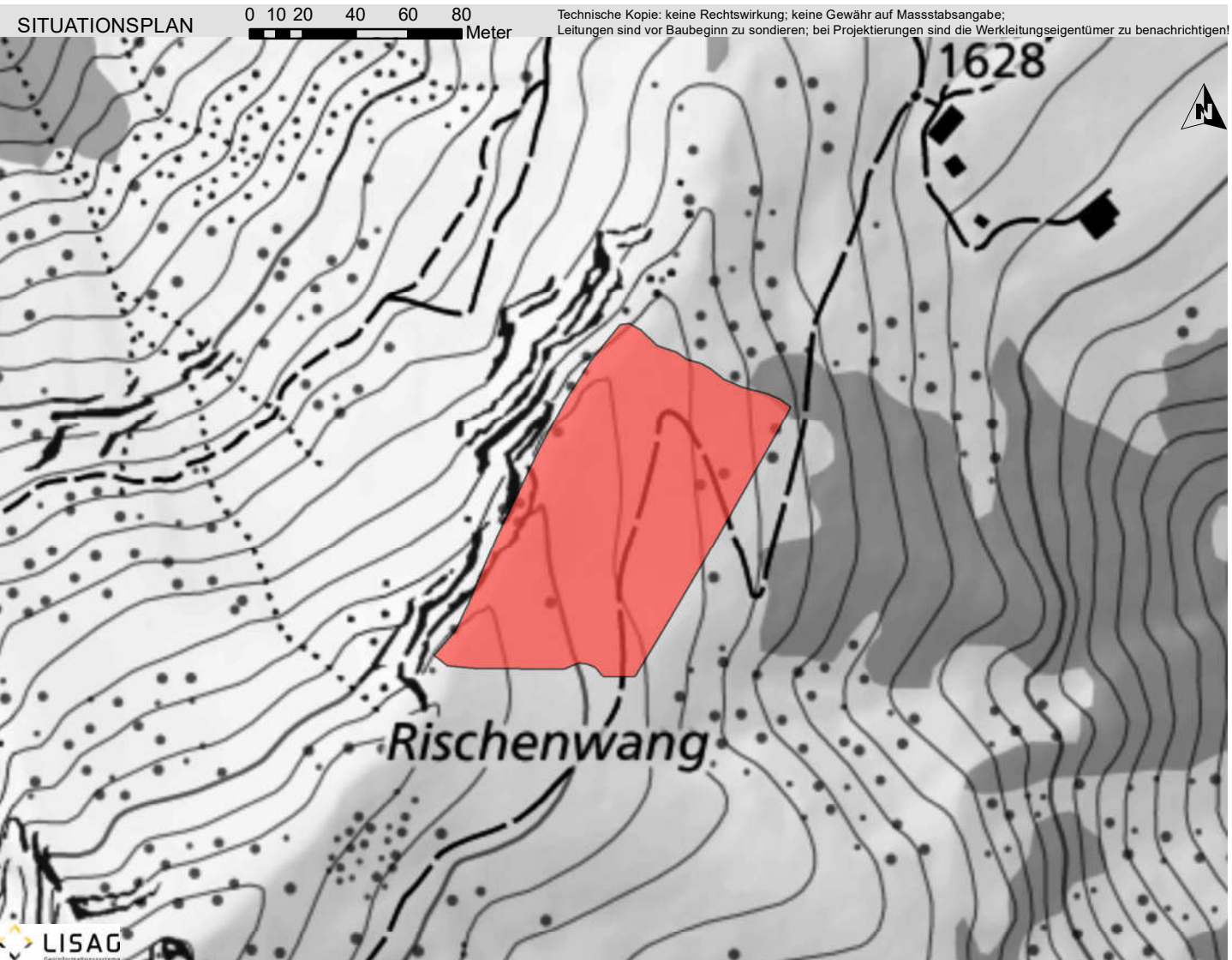
## KANTONALES SCHUTZINVENTAR

 GEMEINDE  
ATTINGHAUSEN

**Trockenwiese Rüschenwang**
**NS.1203.54**
*Trockenwiese oder -weide Lokal*

 Koordinaten: 2'688'430 / 1'190'230  
Parzelle: 1

Aufnahme-Datum: 21.11.2023



## BESCHREIBUNG

Trockenwiese bestehend aus Borstgrasrasen mit viel Orchideen.

28.06.2012



## SCHUTZZIEL

Erhalt und Förderung des Zustandes als Trockenwiese mit den standorttypischen Tier- und Pflanzenarten und den Strukturen.

## SCHUTZMASSNAHMEN

Erlass eines Schutzreglementes zusammen mit dem Landschaftsschutzgebiet Vierwaldstättersee. Keine Veränderung der Bodenoberfläche. Extensive Bewirtschaftung ohne Verwendung von Düngemitteln und Bioziden. Ausscheidung von Pufferzonen. Abschluss eines Naturschutzvertrages.

28.06.2012



## PFLEGE MASSNAHMEN

Offenhalten der Wiesenflächen durch regelmässige Mahd. Waldrandpflege.

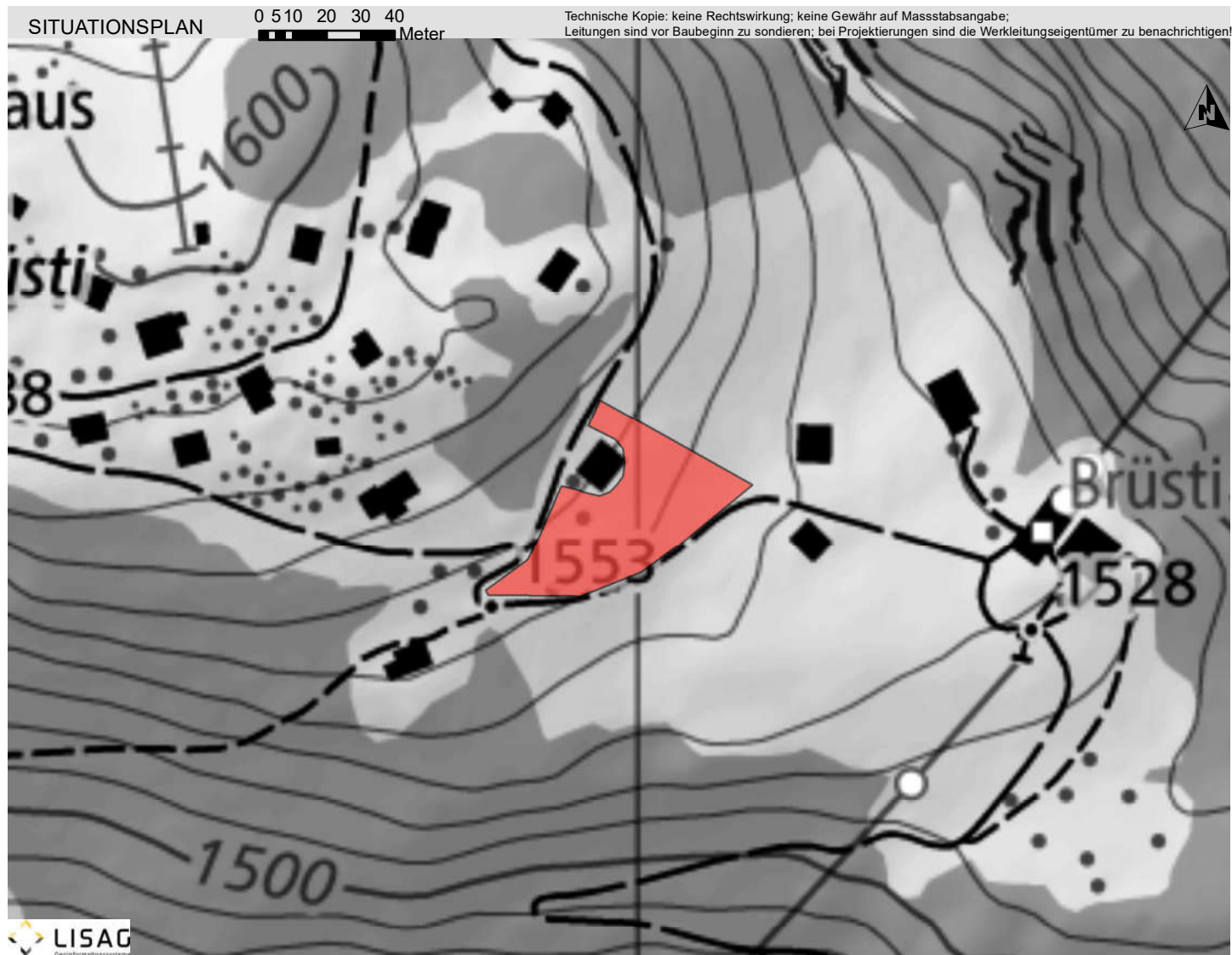
## QUELLEN / LITERATUR

Naturräumliches Inventar Attinghausen 1999, 109

## KANTONALES SCHUTZINVENTAR

GEMEINDE  
ATTINGHAUSEN**Trockenwiese Brüsti****NS.1203.55***Trockenwiese oder -weide Lokal*Koordinaten: 2'688'996 / 1'188'674  
Parzelle: 1; 435; 434

Aufnahme-Datum: 21.11.2023



## BESCHREIBUNG

Trockenwiese bestehend aus blumenreichem Borstgrasrasen.

## SCHUTZZIEL

Erhalt und Förderung des Zustandes als Trockenwiese mit den standorttypischen Tier- und Pflanzenarten und den Strukturen.

## SCHUTZMASSNAHMEN

Keine Veränderung der Bodenoberfläche. Extensive Bewirtschaftung ohne Verwendung von Düngemitteln und Bioziden. Ausscheidung von Pufferzonen. Abschluss eines Naturschutzvertrages.

## PFLEGE MASSNAHMEN

Offenhalten der Wiesenflächen durch regelmässige Mahd.

## QUELLEN / LITERATUR

Naturräumliches Inventar Attinghausen 1999, 113.1

## KANTONALES SCHUTZINVENTAR

GEMEINDE  
ATTINGHAUSEN**Trockenwiese Südöstliche Islen****NS.1203.57***Trockenwiese oder -weide Lokal*Koordinaten: 2'690'986 / 1'190'287  
Parzelle: 294

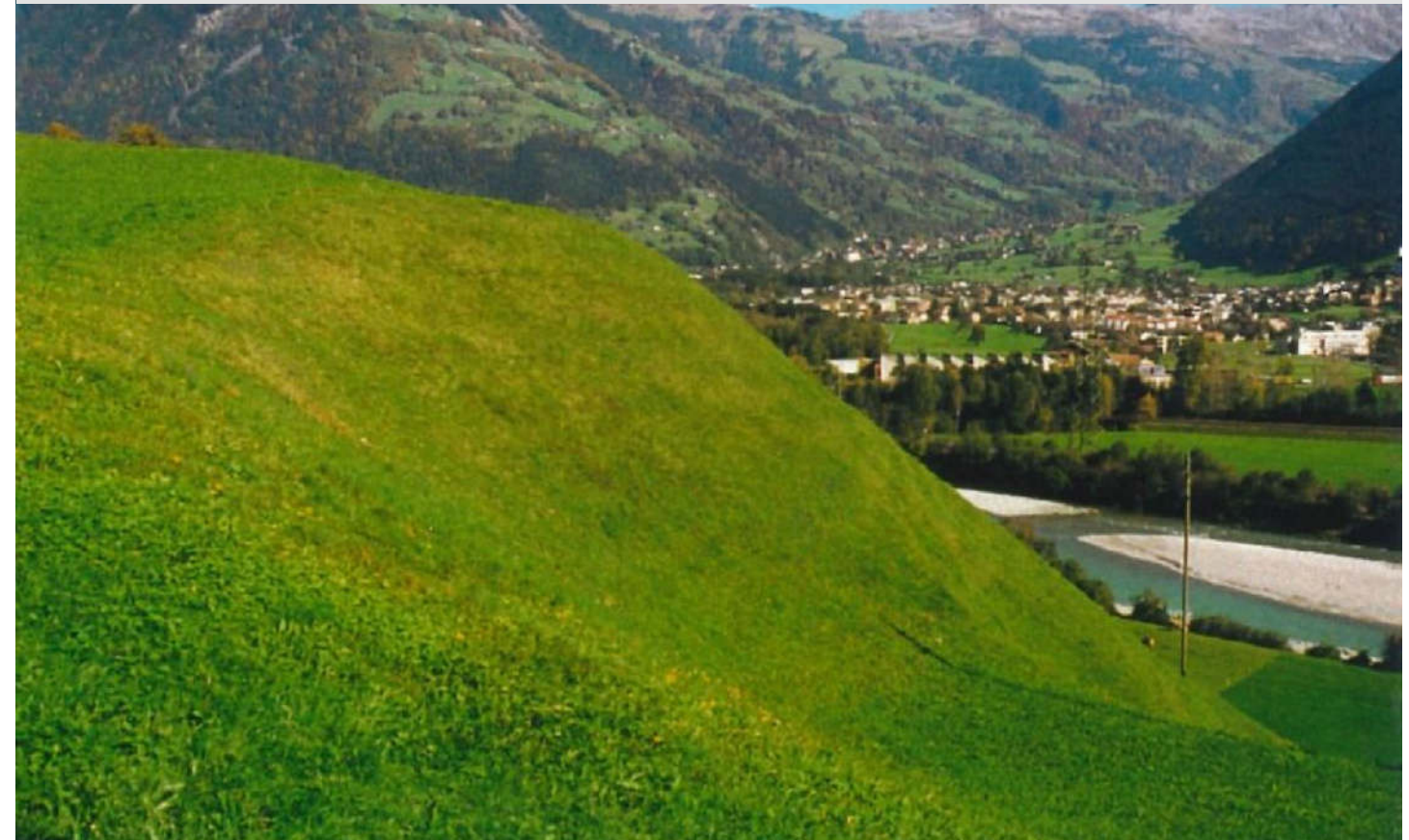
Aufnahme-Datum: 21.11.2023

SITUATIONSPLAN 0 4.75 9.5 19 28.5 38  
MeterTechnische Kopie: keine Rechtswirkung; keine Gewähr auf Massstabsangabe;  
Leitungen sind vor Baubeginn zu sondieren; bei Projektierungen sind die Werkleitungseigentümer zu benachrichtigen!

## BESCHREIBUNG

Trockenwiese in steiler Lage bestehend aus Halbtrockenrasen.

02.07.2013



## SCHUTZZIEL

Erhalt und Förderung des Zustandes als Trockenwiese mit den standorttypischen Tier- und Pflanzenarten und den Strukturen.

## SCHUTZMASSNAHMEN

Erlass eines Schutzreglementes zusammen mit dem Landschaftsschutzgebiet Dorf-Brüsti. Keine Veränderung der Bodenoberfläche. Extensive Bewirtschaftung ohne Verwendung von Düngemitteln und Bioziden. Ausscheidung von Pufferzonen. Abschluss eines Naturschutzvertrages.

## PFLEGE MASSNAHMEN

Offenhalten der Wiesenflächen durch regelmässige Mahd.

## QUELLEN / LITERATUR

Landschaftsschutzgebiet "Attinghausen Dorf-Brüsti" 1998, 26

# KANTONALES SCHUTZINVENTAR

GEMEINDE  
ATTINGHAUSEN

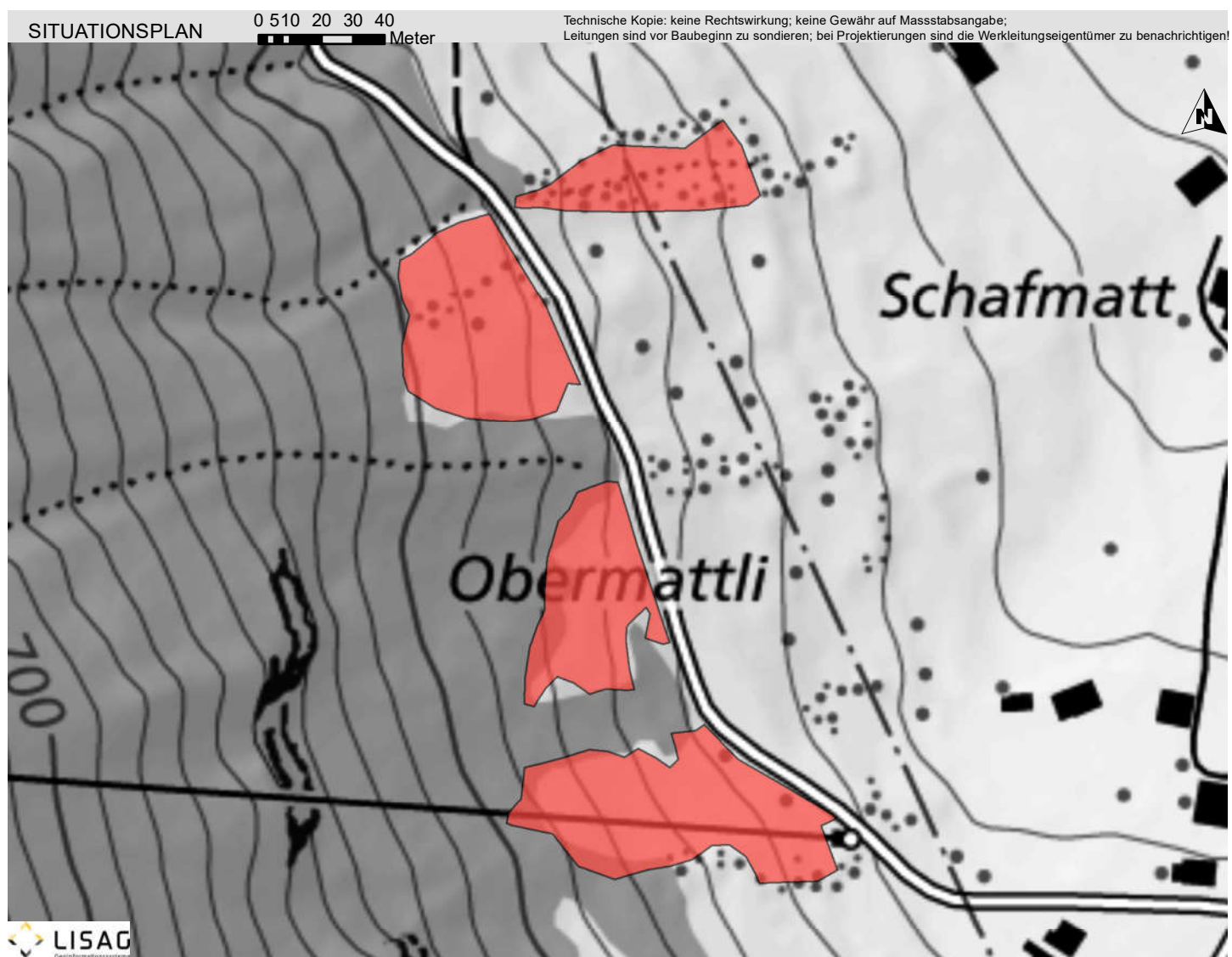
**Trockenwiese Haldi**

**NS.1203.58**

*Trockenwiese oder -weide Lokal*

Koordinaten: 2°69'223 / 1°19'0648  
Parzelle: 302; 70; 69; 557; 299

Aufnahme-Datum: 21.11.2023



## BESCHREIBUNG

Trockenwiese bestehend aus trockener, artenreicher Fettwiese mit Trockenmauern, Gehölzstrukturen und eng verzahnter Waldrand.

17.02.2012



## SCHUTZZIEL

Erhalt und Förderung des Zustandes als Trockenwiese mit den standorttypischen Tier- und Pflanzenarten und den Strukturen.

## SCHUTZMASSNAHMEN

Erlass eines Schutzreglementes zusammen mit dem Landschaftsschutzgebiet Dorf-Brüsti. Keine Veränderung der Bodenoberfläche. Extensive Bewirtschaftung ohne Verwendung von Düngemitteln und Bioziden. Ausscheidung von Pufferzonen. Abschluss eines Naturschutzvertrages.

## PFLEGE MASSNAHMEN

Offenhalten der Wiesenflächen durch regelmässige Mahd. Unterhalt der Gehölzstrukturen. Waldrandpflege.



## QUELLEN / LITERATUR

Landschaftsschutzgebiet "Attinghausen Dorf-Brüsti" 1998, 3.1/3.2



## KANTONALES SCHUTZINVENTAR

GEMEINDE  
ATTINGHAUSEN

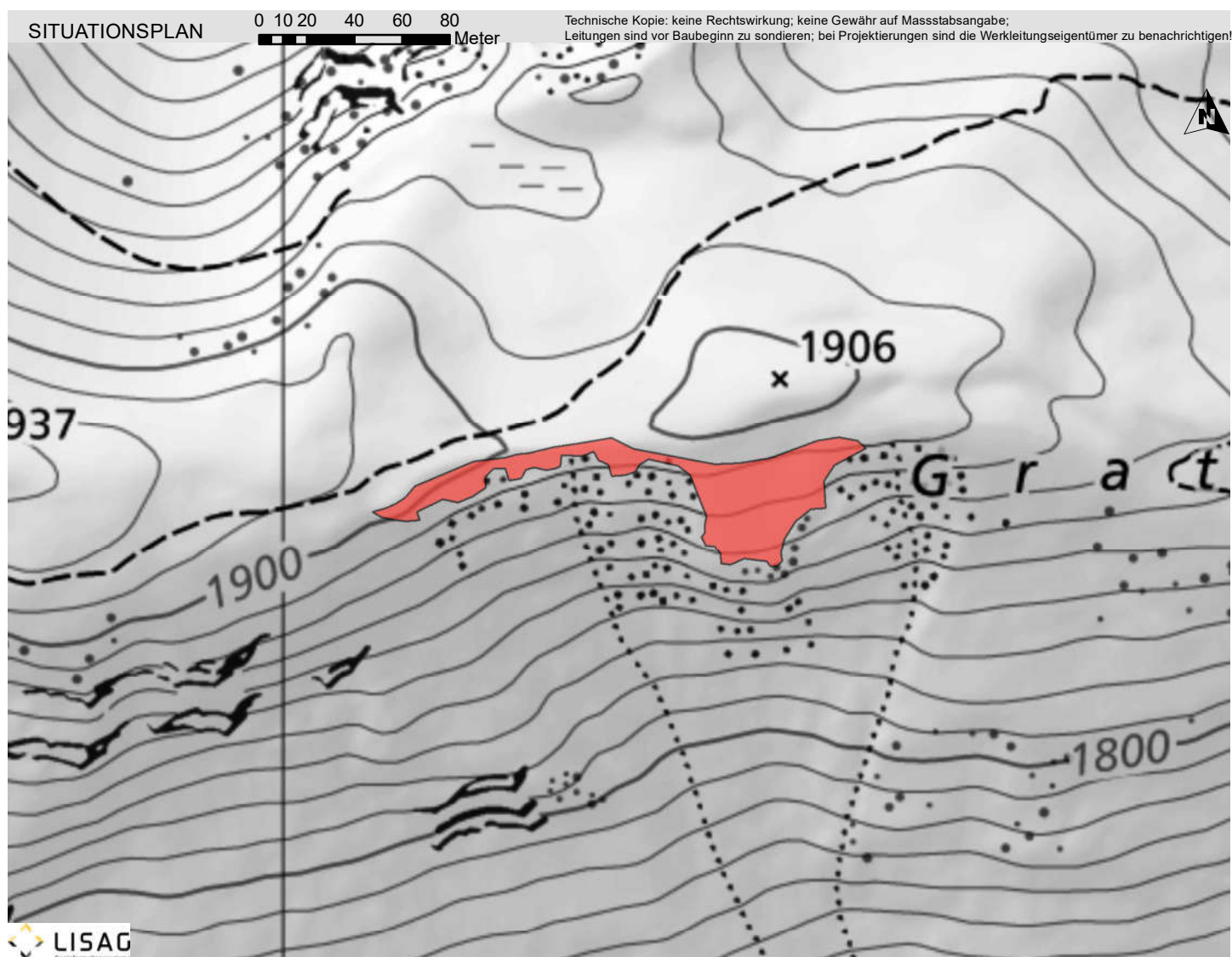
Trockenwiese Grat

NS.1203.59

Trockenwiese oder -weide Lokal

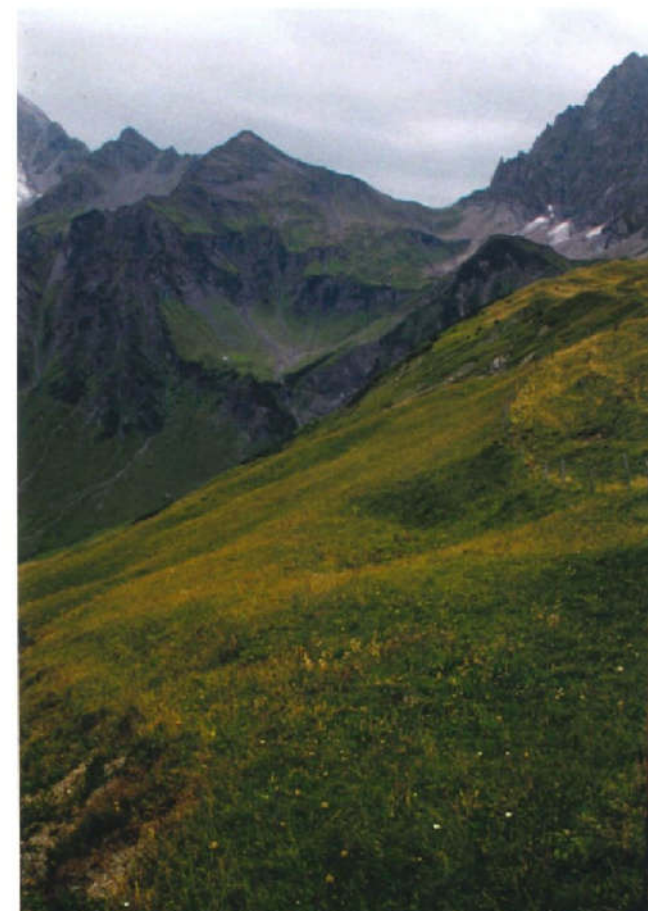
Koordinaten: 2'687'167 / 1'188'766  
Parzelle: 1

Aufnahme-Datum: 21.11.2023



## BESCHREIBUNG

Arten- und sehr orchideenreiche, saure Trockenwiese.



## SCHUTZZIEL

Erhalt und Förderung des Zustandes als Trockenwiese mit den standorttypischen Tier- und Pflanzenarten und den Strukturen.

## SCHUTZMASSNAHMEN

Keine Veränderung der Bodenoberfläche. Extensive Bewirtschaftung ohne Verwendung von Düngemitteln und Bioziden. Ausscheidung von Pufferzonen. Abschluss eines Naturschutzvertrages.

## PFLEGE MASSNAHMEN

Offenhalten der Wiesenflächen durch regelmässige Mahd.

## QUELLEN / LITERATUR

Naturräumliches Inventar Attinghausen 1999, 119

## KANTONALES SCHUTZINVENTAR

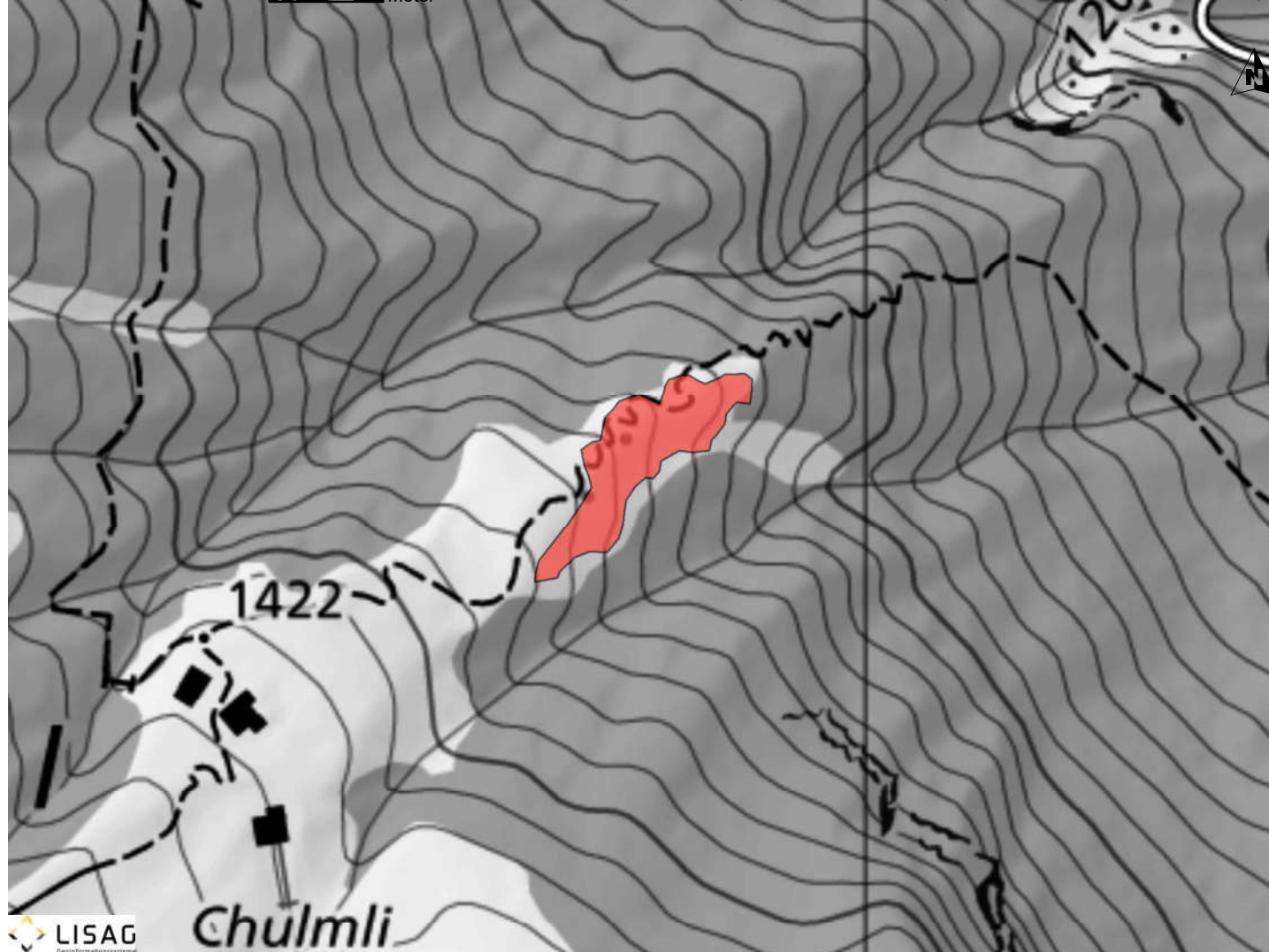
 GEMEINDE  
ATTINGHAUSEN

**Trockenwiese Chulmi**
**NS.1203.60**
*Trockenwiese oder -weide Lokal*

 Koordinaten: 2'688'921 / 1'189'358  
Parzelle: 448

Aufnahme-Datum: 21.11.2023

 SITUATIONSPLAN 0 510 20 30 40  
Meter

 Technische Kopie: keine Rechtswirkung; keine Gewähr auf Massstabsangabe;  
Leitungen sind vor Baubeginn zu sondieren; bei Projektierungen sind die Werkleitungseigentümer zu benachrichtigen!


## BESCHREIBUNG

Arten- und orchideenreiche Trockenwiesen bestehend aus Halbtrockenrasen in sehr steilem Hang.

16.06.2020



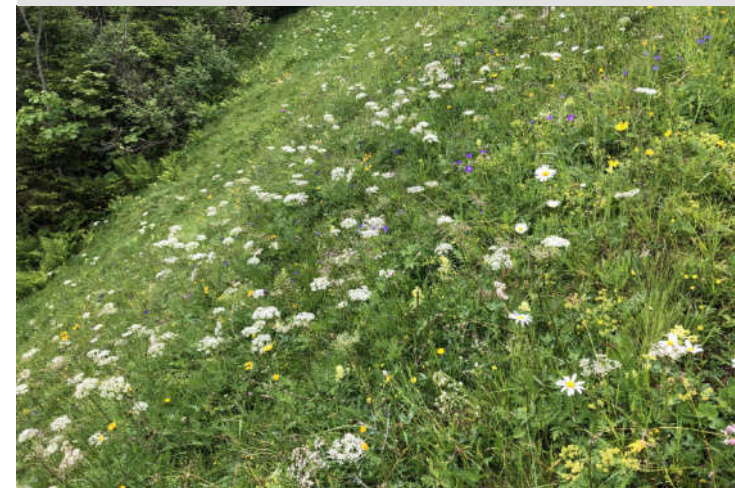
## SCHUTZZIEL

Erhalt und Förderung des Zustandes als Trockenwiese mit den standorttypischen Tier- und Pflanzenarten und den Strukturen.

## SCHUTZMASSNAHMEN

Keine Veränderung der Bodenoberfläche. Extensive Bewirtschaftung ohne Verwendung von Düngemitteln und Bioziden. Ausscheidung von Pufferzonen. Abschluss eines Naturschutzvertrages.

16.06.2020



## PFLEGE MASSNAHMEN

Offenhalten der Wiesenflächen durch regelmässige Mahd. Waldrandpflege.

## QUELLEN / LITERATUR

Naturräumliches Inventar Attinghausen 1999, 102

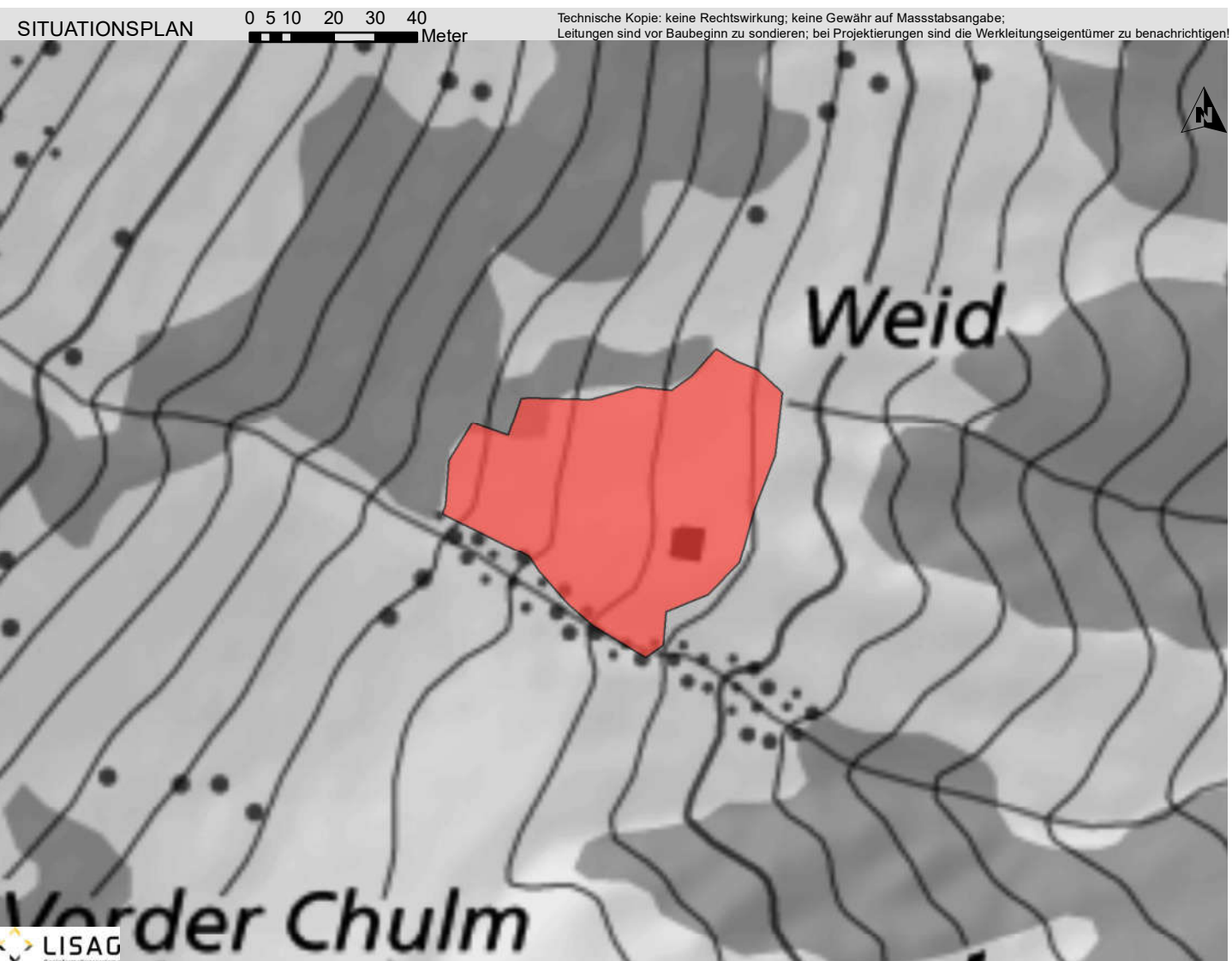
## KANTONALES SCHUTZINVENTAR

 GEMEINDE  
ATTINGHAUSEN

**Trockenwiese Weid**
**NS.1203.61**
*Trockenwiese oder -weide Lokal*

 Koordinaten: 2'688'520 / 1'189'371  
Parzelle: 440; 439

Aufnahme-Datum: 21.11.2023



## BESCHREIBUNG

Arten- und blumenreiche Extensivwiese mit auffallend vielen Schmetterlingen und Heuschrecken.



## SCHUTZZIEL

Erhalt und Förderung des Zustandes als Trockenwiese mit den standorttypischen Tier- und Pflanzenarten und den Strukturen.

## SCHUTZMASSNAHMEN

Keine Veränderung der Bodenoberfläche. Extensive Bewirtschaftung ohne Verwendung von Düngemitteln und Bioziden. Ausscheidung von Pufferzonen. Abschluss eines Naturschutzvertrages.

## PFLEGEMASSNAHMEN

Offenhalten der Wiesenflächen durch regelmässige Mahd. Waldrandpflege.

## QUELLEN / LITERATUR

Naturräumliches Inventar Attinghausen 1999, 103

# KANTONALES SCHUTZINVENTAR

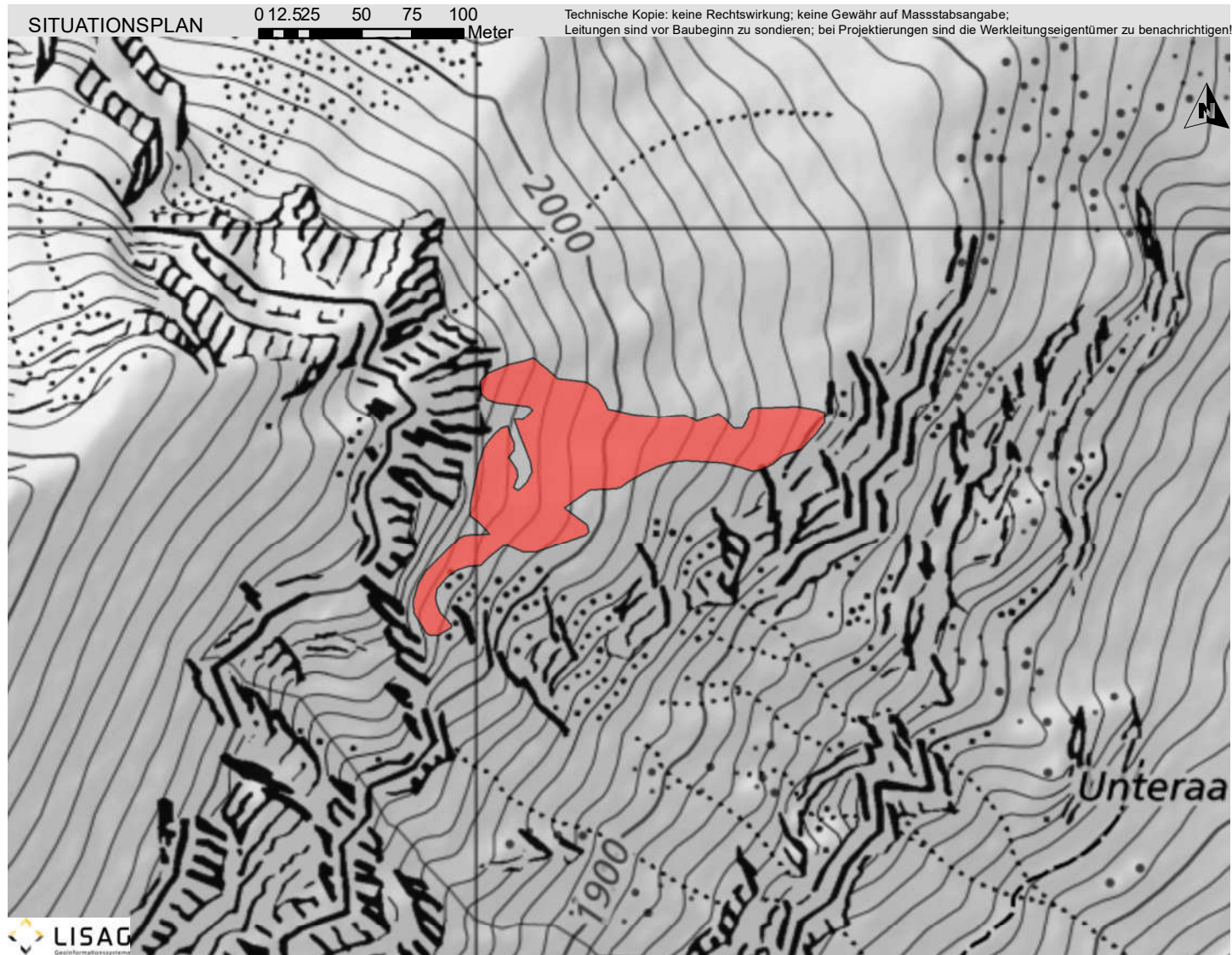
GEMEINDE  
ATTINGHAUSEN

**Trockenwiese Grabenplanggen Süd**

**NS.1203.62**  
*Trockenwiese oder -weide Lokal*

Koordinaten: 2'681'054 / 1'185'885  
Parzelle: 734

Aufnahme-Datum: 21.11.2023



## BESCHREIBUNG

Langgezogene Wildheuffläche bestehend aus Rostseggenhalde zwischen Felsbändern, im unteren Teil relativ wüchsig.

21.02.2012



## SCHUTZZIEL

Erhalt und Förderung des Zustandes als Trockenwiese mit den standorttypischen Tier- und Pflanzenarten und den Strukturen.

## SCHUTZMASSNAHMEN

Erlass eines Schutzreglementes zusammen mit dem Landschaftsschutzgebiet Surenen. Keine Veränderung der Bodenoberfläche. Extensive Bewirtschaftung ohne Verwendung von Düngemitteln und Bioziden. Ausscheidung von Pufferzonen. Abschluss eines Naturschutzvertrages.

## PFLEGEMASSNAHMEN

Offenhalten der Wiesenflächen durch regelmässige Mahd. Waldrandpflege.

## QUELLEN / LITERATUR

Bundeskartierung der Trockenwiesen und -weiden KK & NN, 10180

# KANTONALES SCHUTZINVENTAR

GEMEINDE  
ATTINGHAUSEN

**Trockenwiese Scharberg**

**NS.1203.63**  
*Trockenwiese oder -weide National*

Koordinaten: 2'680'612 / 1'185'254  
Parzelle: 734

Aufnahme-Datum: 21.11.2023



## BESCHREIBUNG

Zwei Trockenwiesen bestehend aus Borstgrasrasen mit Fettzeigern, Rostseggenhalde mit Fettzeigern und Arten der Buntschwingelhalde.

19.07.2016



## SCHUTZZIEL

Erhalt und Förderung des Zustandes als Trockenwiese mit den standorttypischen Tier- und Pflanzenarten und den Strukturen.

## SCHUTZMASSNAHMEN

Erlass eines Schutzreglementes zusammen mit dem Landschaftsschutzgebiet Surenen. Keine Veränderung der Bodenoberfläche. Extensive Bewirtschaftung ohne Verwendung von Düngemitteln und Bioziden. Ausscheidung von Pufferzonen. Abschluss eines Naturschutzvertrages.

## PFLEGE MASSNAHMEN

Offenhalten der Wiesenflächen durch regelmässige Mahd.

## QUELLEN / LITERATUR

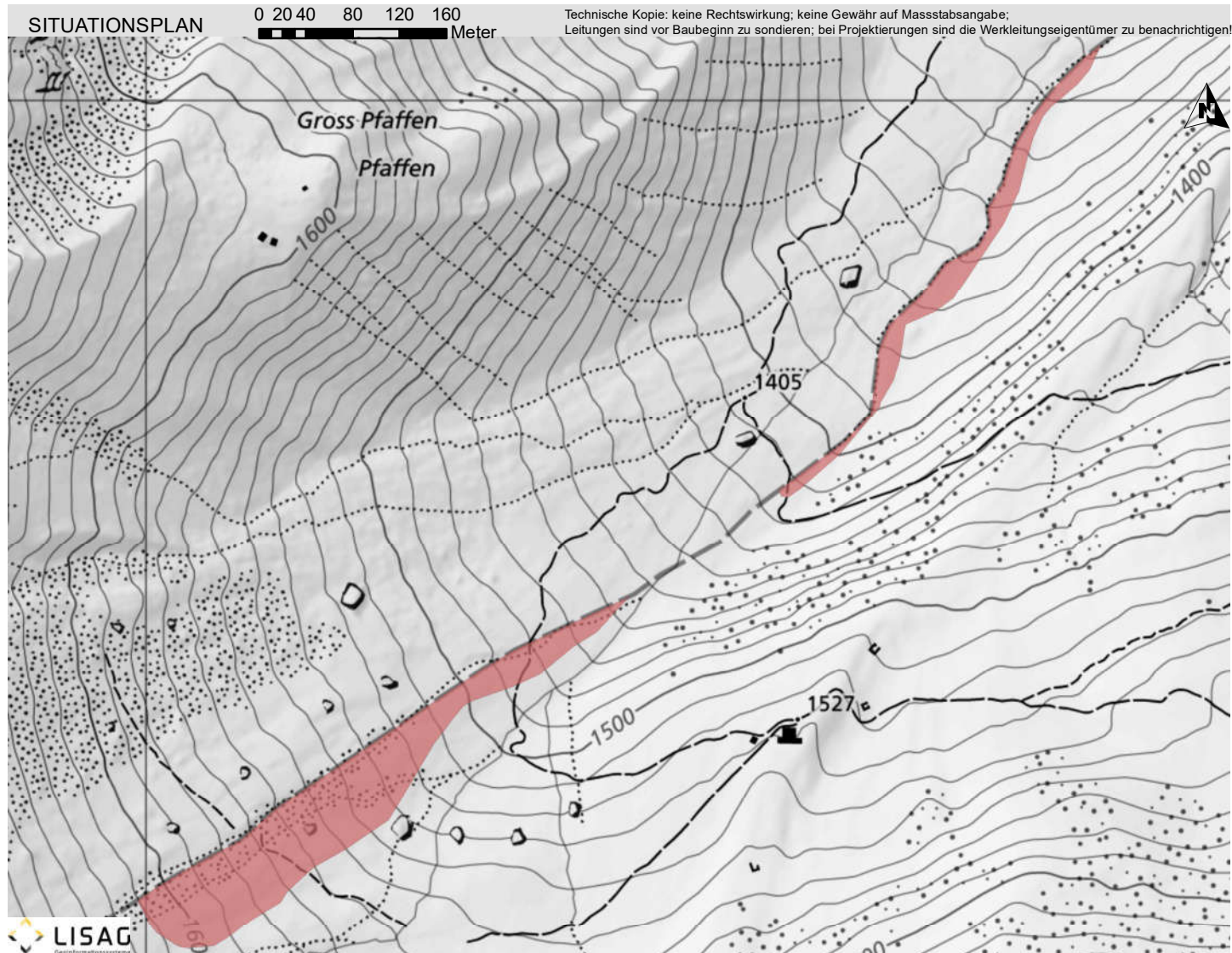
Bundesinventar der Trockenwiesen und -weiden von nationaler Bedeutung, 10496

# KANTONALES SCHUTZINVENTAR

 GEMEINDE  
**ATTINGHAUSEN**
**Trockenwiese Gross Pfaffen**
**NS.1203.64**
*Trockenwiese oder -weide National*

 Koordinaten: 2'686'159 / 1'189'394  
 Parzelle: 1

Aufnahme-Datum: 21.11.2023



## BESCHREIBUNG

Trockenwiese, welche hauptsächlich in Seedorf liegt. Besteht aus Rostseggenhalde, trockener artenreicher Fettwiese und Blaugrashalde.

## SCHUTZZIEL

Erhalt und Förderung des Zustandes als Trockenwiese mit den standorttypischen Tier- und Pflanzenarten und den Strukturen.

## SCHUTZMASSNAHMEN

Erlass eines Schutzreglementes zusammen mit dem Landschaftsschutzgebiet Vierwaldstättersee. Keine Veränderung der Bodenoberfläche. Extensive Bewirtschaftung ohne Verwendung von Düngemitteln und Bioziden. Ausscheidung von Pufferzonen. Abschluss eines Naturschutzvertrages.

## PFLEGEMASSNAHMEN

Offenhalten der Wiesenflächen durch regelmässige Nutzung.

## QUELLEN / LITERATUR

Bundesinventar der Trockenwiesen und -weiden von nationaler Bedeutung, 10157

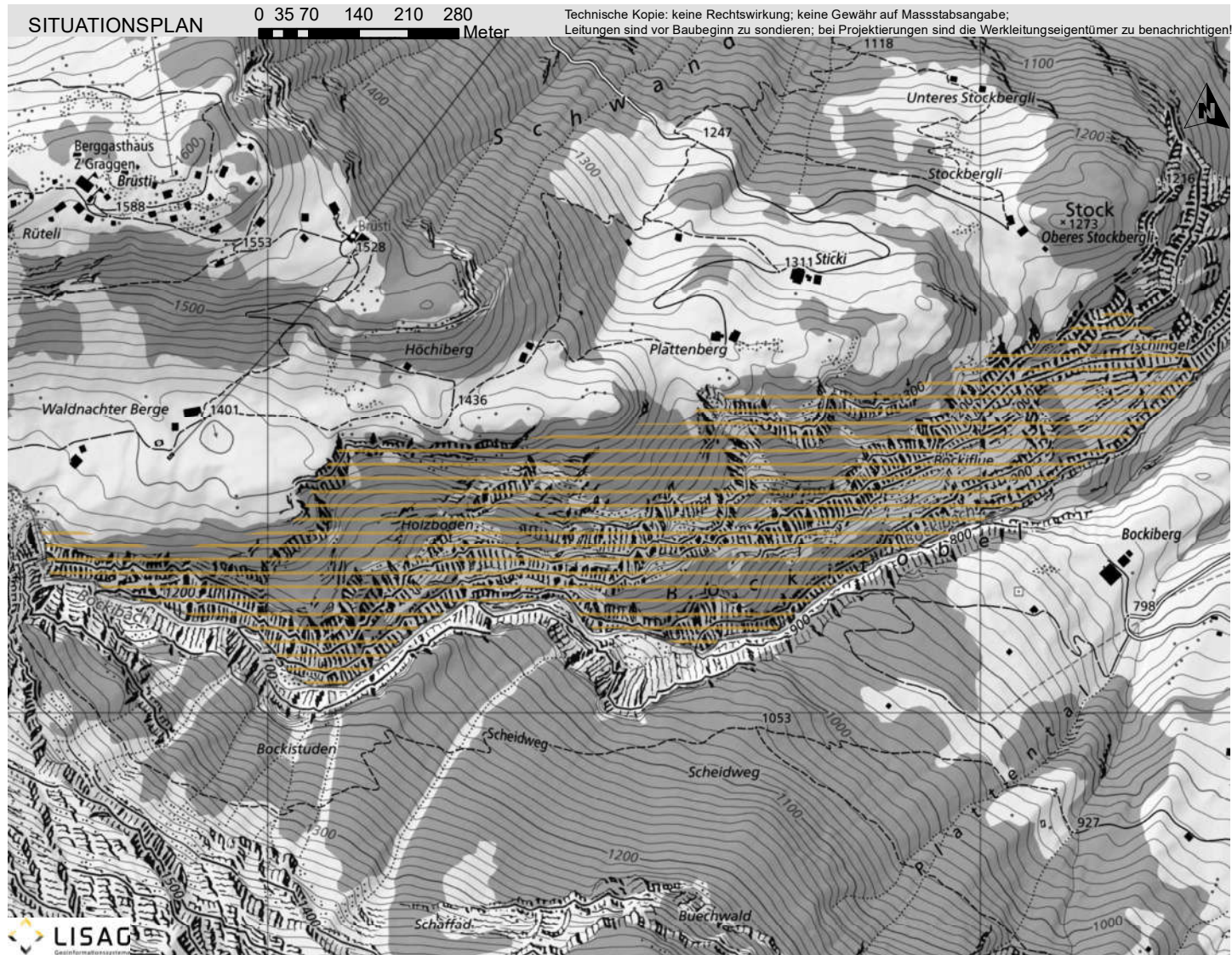
# KANTONALES SCHUTZINVENTAR

 GEMEINDE  
ATTINGHAUSEN

**Bockitobel**
**NS.1203.65**  
Geotop Regional

 Koordinaten: 2°689'541 / 1°188'291  
Parzelle: 736

Aufnahme-Datum: 22.10.1979



## BESCHREIBUNG

Die Schlucht bildete sich als eiszeitliche Klammschlucht durch subglaziales Schmelzwasser des Reussgletschers. Das Gebiet Waldnacht wurde durch die Schlucht ds Bockitobel zum Reusstal hin entwässert.

08.05.2012



## SCHUTZZIEL

Erhalt der Schlucht in seiner Ganzheit.

## SCHUTZMASSNAHMEN

Keine Veränderung der Bodenoberfläche.

08.05.2012



## PFLEGEMASSNAHMEN

Keine

## QUELLEN / LITERATUR

Geotopinventar Kanton Uri, 1206-05

# KANTONALES SCHUTZINVENTAR

GEMEINDE  
ATTINGHAUSEN

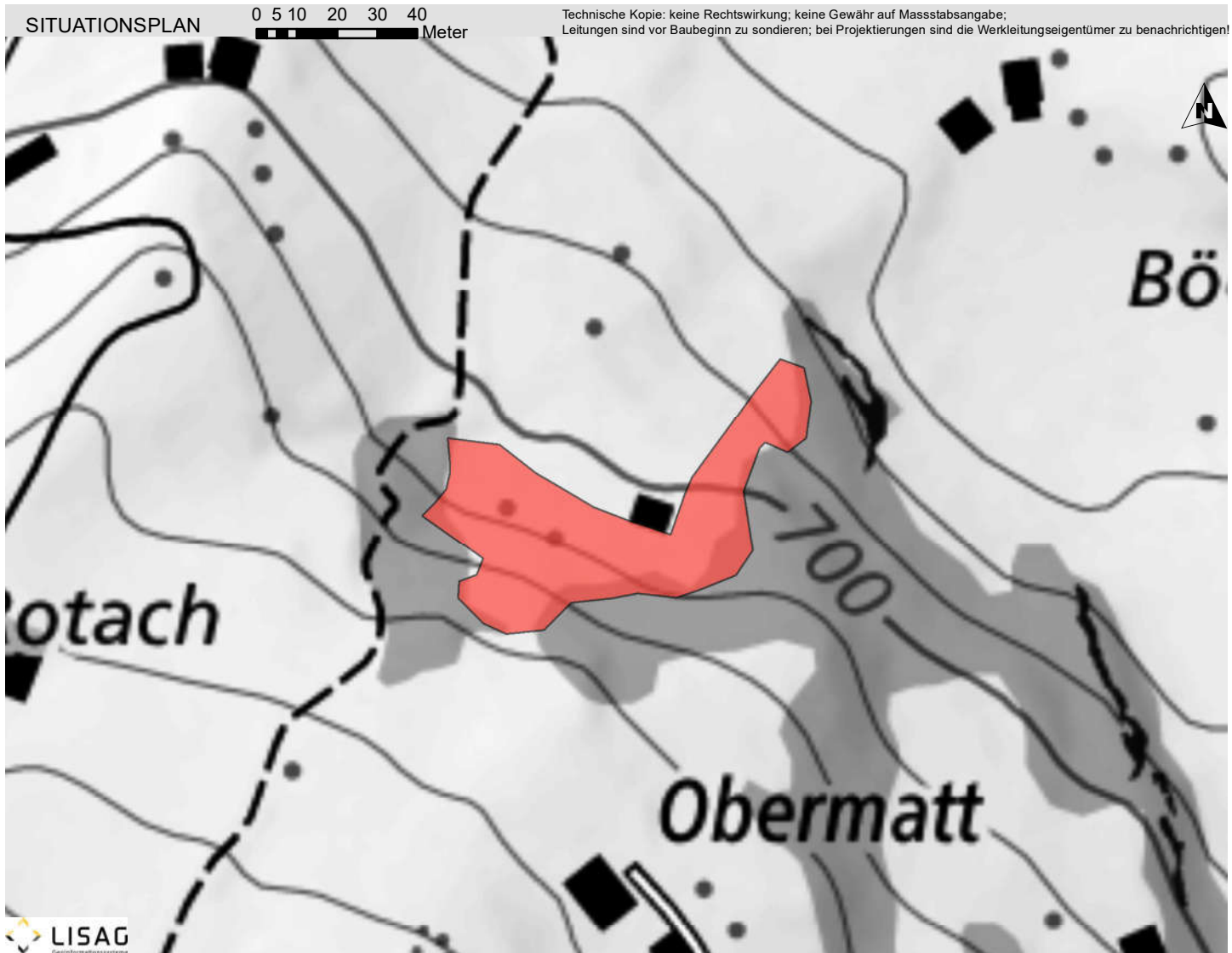
**Trockenwiese nordöstlich Rotach**

**NS.1203.66**

*Trockenwiese oder -weide Lokal*

Koordinaten: 2'690'273 / 1'189'761  
Parzelle: 325; 469

Aufnahme-Datum: 21.11.2023



## BESCHREIBUNG

Sehr steile Magerwiese von Hecken und Waldrand eingefasst.



## SCHUTZZIEL

Erhalt und Förderung des Zustandes als Magerwiese mit den standorttypischen Tier- und Pflanzenarten und den Strukturen.

## SCHUTZMASSNAHMEN

Erlass eines Schutzreglementes zusammen mit dem Landschaftsschutzgebiet Dorf-Brüsti. Keine Veränderung der Bodenoberfläche. Extensive Bewirtschaftung ohne Verwendung von Düngemitteln und Bioziden. Ausscheidung von Pufferzonen. Abschluss eines Naturschutzvertrages.

## PFLEGEMASSNAHMEN

Offenhalten der Wiesenflächen durch regelmässige Mahd. Waldrandpflege.

## QUELLEN / LITERATUR

Landschaftsschutzgebiet "Attinghausen Dorf-Brüsti" 1998, 15.4



## KANTONALES SCHUTZINVENTAR

 GEMEINDE  
ATTINGHAUSEN

**Trockenwiese östlich Rotach**
**NS.1203.67**
*Trockenwiese oder -weide Lokal*

 Koordinaten: 2'690'437 / 1'189'546  
Parzelle: 327; 469; 326; 471

Aufnahme-Datum: 21.11.2023



## BESCHREIBUNG

Extensiv genutzte Magerwiese mit Obstbäumen, gebuchteten Waldpartien und Felsen



## SCHUTZZIEL

Erhalt und Förderung des Zustandes als Magerwiese mit den standorttypischen Tier- und Pflanzenarten und den Strukturen.

## SCHUTZMASSNAHMEN

Erlass eines Schutzreglementes zusammen mit dem Landschaftsschutzgebiet Dorf-Brüsti. Keine Veränderung der Bodenoberfläche. Extensive Bewirtschaftung ohne Verwendung von Düngemitteln und Bioziden. Ausscheidung von Pufferzonen. Abschluss eines Naturschutzvertrages.

## PFLEGEMASSNAHMEN

Offenhalten der Wiesenflächen durch regelmässige Mahd. Waldrandpflege.

## QUELLEN / LITERATUR

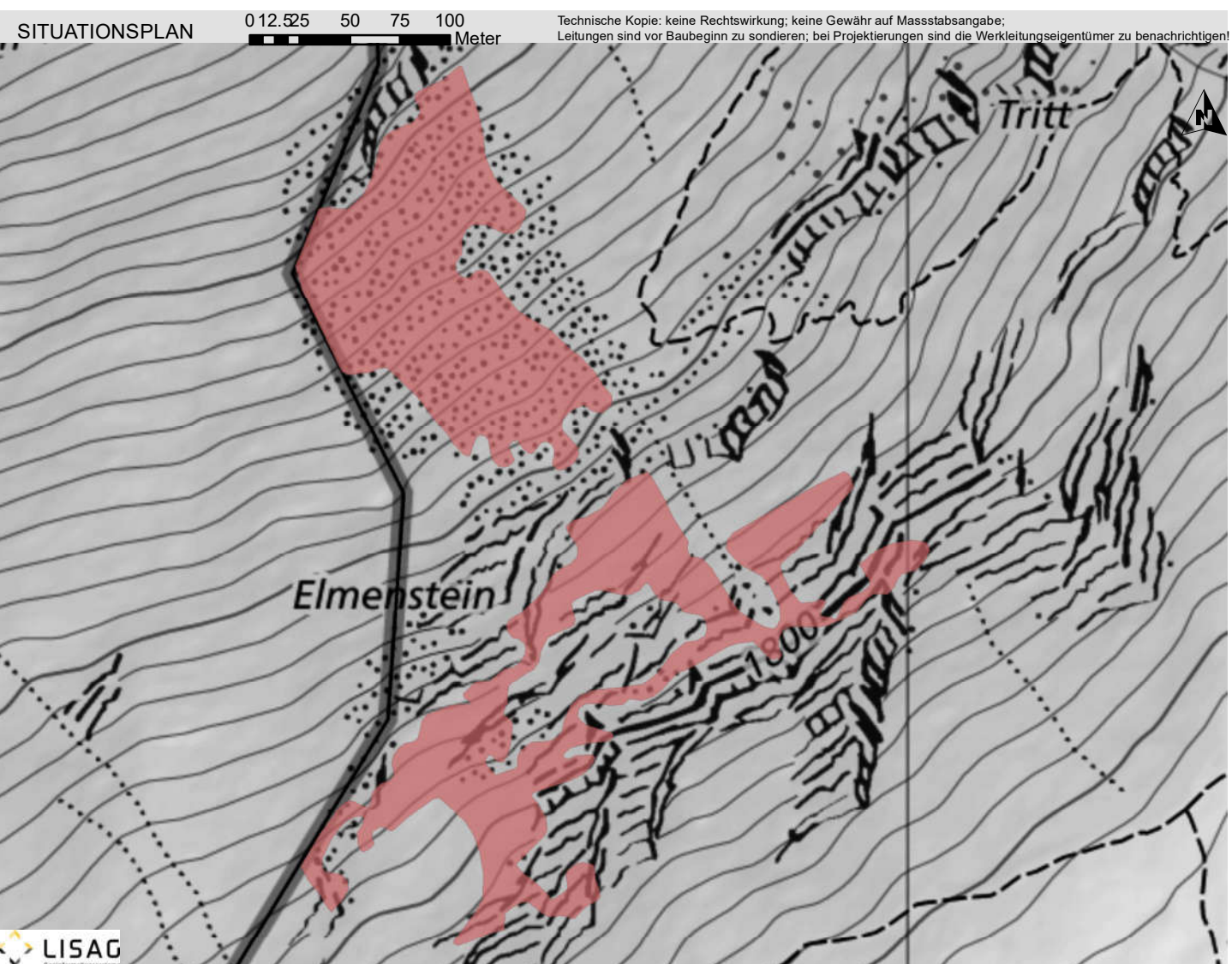
Landschaftsschutzgebiet "Attinghausen Dorf-Brüsti" 1998, 15.2

# KANTONALES SCHUTZINVENTAR

 GEMEINDE  
**ATTINGHAUSEN**
**Trockenwiese Elmenstein**
**NS.1203.68**
*Trockenwiese oder -weide National*

 Koordinaten: 2'679'768 / 1'184'471  
Parzelle: 734

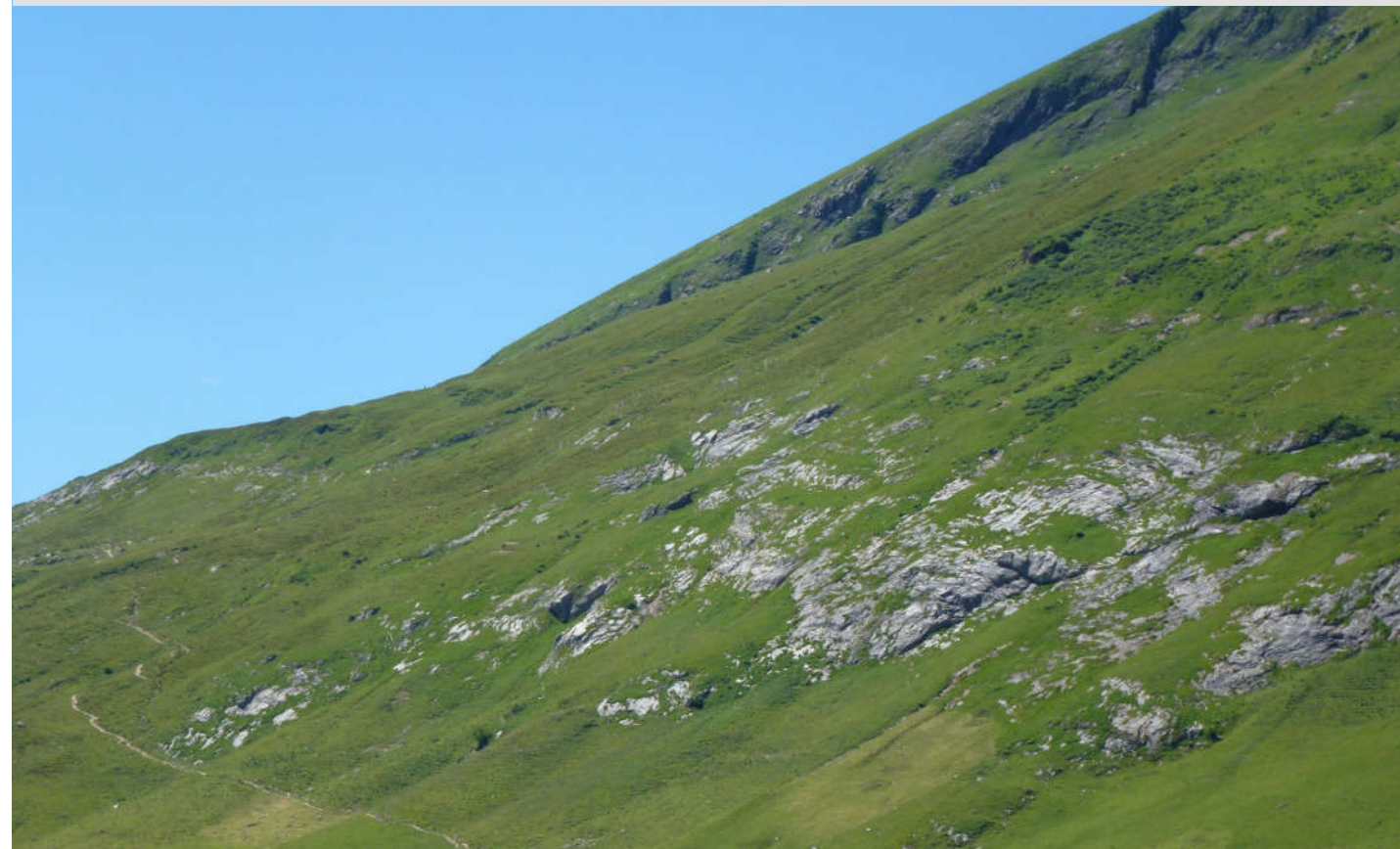
Aufnahme-Datum: 21.11.2023



## BESCHREIBUNG

Trockenwiese bestehend aus Rostseggenhalde, Borstgrasrasen und Buntschwingelhalde mit Flachmoorflächen, Quellaufstossung und Gehölzstrukturen.

19.07.2016



## SCHUTZZIEL

Erhalt und Förderung des Zustandes als Trockenwiese mit den standorttypischen Tier- und Pflanzenarten und den Strukturen. Erhalt der Flachmoorflächen und des Quellaufstosses.

## SCHUTZMASSNAHMEN

Erlass eines Schutzreglementes zusammen mit dem Landschaftsschutzgebiet Surenen. Keine Veränderung der Bodenoberfläche. Keine Drainage der Flachmoorflächen. Extensive Bewirtschaftung ohne Verwendung von Düngemitteln und Bioziden. Ausscheidung von Pufferzonen. Abschluss eines Naturschutzvertrages.

## PFLEGEMASSNAHMEN

Offenhalten der Wiesenflächen durch regelmässige Mahd. Unterhalt der Gehölzstrukturen.

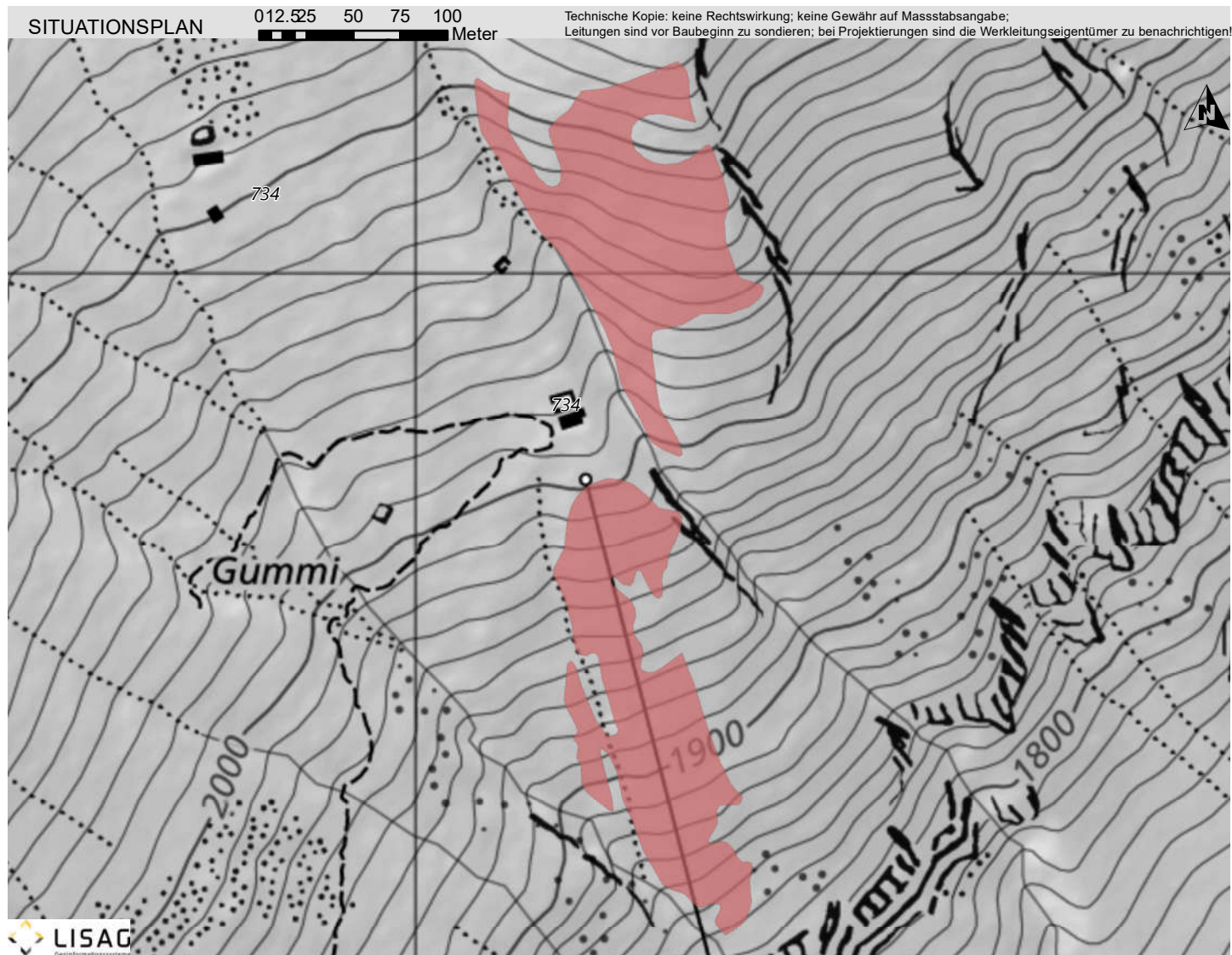
## QUELLEN / LITERATUR

Bundesinventar der Trockenwiesen und -weiden von nationaler Bedeutung, 10195

## KANTONALES SCHUTZINVENTAR

GEMEINDE  
ATTINGHAUSEN**Trockenwiese Gumi****NS.1203.69***Trockenwiese oder -weide National*Koordinaten: 2'680'122 / 1'184'772  
Parzelle: 734

Aufnahme-Datum: 21.11.2023



## BESCHREIBUNG

Trockenwiesen bestehend aus Buntschwingelhalde, Rostseggenhalde und Borstgrasrasen mit Flachmoorflächen, Fliessgewässer, Quellaufstossung, Gehölzstrukturen und Zwergstrauchheiden.

19.07.2016



## SCHUTZZIEL

Erhalt und Förderung des Zustandes als Trockenwiese mit den standorttypischen Tier- und Pflanzenarten und den Strukturen. Erhalt der Flachmoorflächen und des Quellaufstosses.

## SCHUTZMASSNAHMEN

Erlass eines Schutzreglementes zusammen mit dem Landschaftsschutzgebiet Surenen. Keine Veränderung der Bodenoberfläche. Keine Drainage der Flachmoorflächen. Extensive Bewirtschaftung ohne Verwendung von Düngemitteln und Bioziden. Ausscheidung von Pufferzonen. Abschluss eines Naturschutzvertrages.

## PFLEGE MASSNAHMEN

Offenhalten der Wiesenflächen durch regelmässige Mahd. Unterhalt der Gehölzstrukturen.

## QUELLEN / LITERATUR

Bundesinventar der Trockenwiesen und -weiden von nationaler Bedeutung, 10192

## KANTONALES SCHUTZINVENTAR

GEMEINDE  
ATTINGHAUSEN**Trockenwiese Sticki****NS.1203.70***Trockenwiese oder -weide Regional*Koordinaten: 2'689'883 / 1'188'514  
Parzelle: 736; 459

Aufnahme-Datum: 21.11.2023



## BESCHREIBUNG

Trockenwiese von Wald umgeben bestehend aus Halbtrockenrasen und mit Felskuppen bestehend aus Blaugrasrasen.

## SCHUTZZIEL

Erhalt und Förderung des Zustandes als Trockenwiese mit den standorttypischen Tier- und Pflanzenarten und den Strukturen.

## SCHUTZMASSNAHMEN

Erlass eines Schutzreglementes zusammen mit dem Landschaftsschutzgebiet Dorf-Brüsti. Keine Veränderung der Bodenoberfläche. Extensive Bewirtschaftung ohne Verwendung von Düngemitteln und Bioziden. Ausscheidung von Pufferzonen. Abschluss eines Naturschutzvertrages.

## PFLEGEMASSNAHMEN

Offenhalten der Wiesenflächen durch regelmässige Mahd. Waldrandpflege.

## QUELLEN / LITERATUR

Bundeskartierung der Trockenwiesen und -weiden KK &amp; NN, 10174