

KANTONALES SCHUTZINVENTAR

 GEMEINDE
ATTINGHAUSEN

Trockenwiesen unterhalb Plattenberg
NS.1203.71
Trockenwiese oder -weide Lokal

 Koordinaten: 2'689'449 / 1'188'751
 Parzelle: 459; 461; 460

Aufnahme-Datum: 21.11.2023



BESCHREIBUNG

Artenreiche, leicht saure Trockenwiese entlang Waldrand, im unteren Teil mit fließendem Übergang in Bergfettwiese.



SCHUTZZIEL

Erhalt und Förderung des Zustandes als Trockenwiese mit den standorttypischen Tier- und Pflanzenarten und den Strukturen.

SCHUTZMASSNAHMEN

Erlass eines Schutzreglementes zusammen mit dem Landschaftsschutzgebiet Dorf-Brüsti. Keine Veränderung der Bodenoberfläche. Extensive Bewirtschaftung ohne Verwendung von Düngemitteln und Bioziden. Ausscheidung von Pufferzonen. Abschluss eines Naturschutzvertrages.

PFLEGEMASSNAHMEN

Offenhalten der Wiesenflächen durch regelmässige Mahd. Waldrandpflege.

QUELLEN / LITERATUR

Bundeskartierung der Trockenwiesen und -weiden KK & NN, 10174

KANTONALES SCHUTZINVENTAR

GEMEINDE
ATTINGHAUSEN

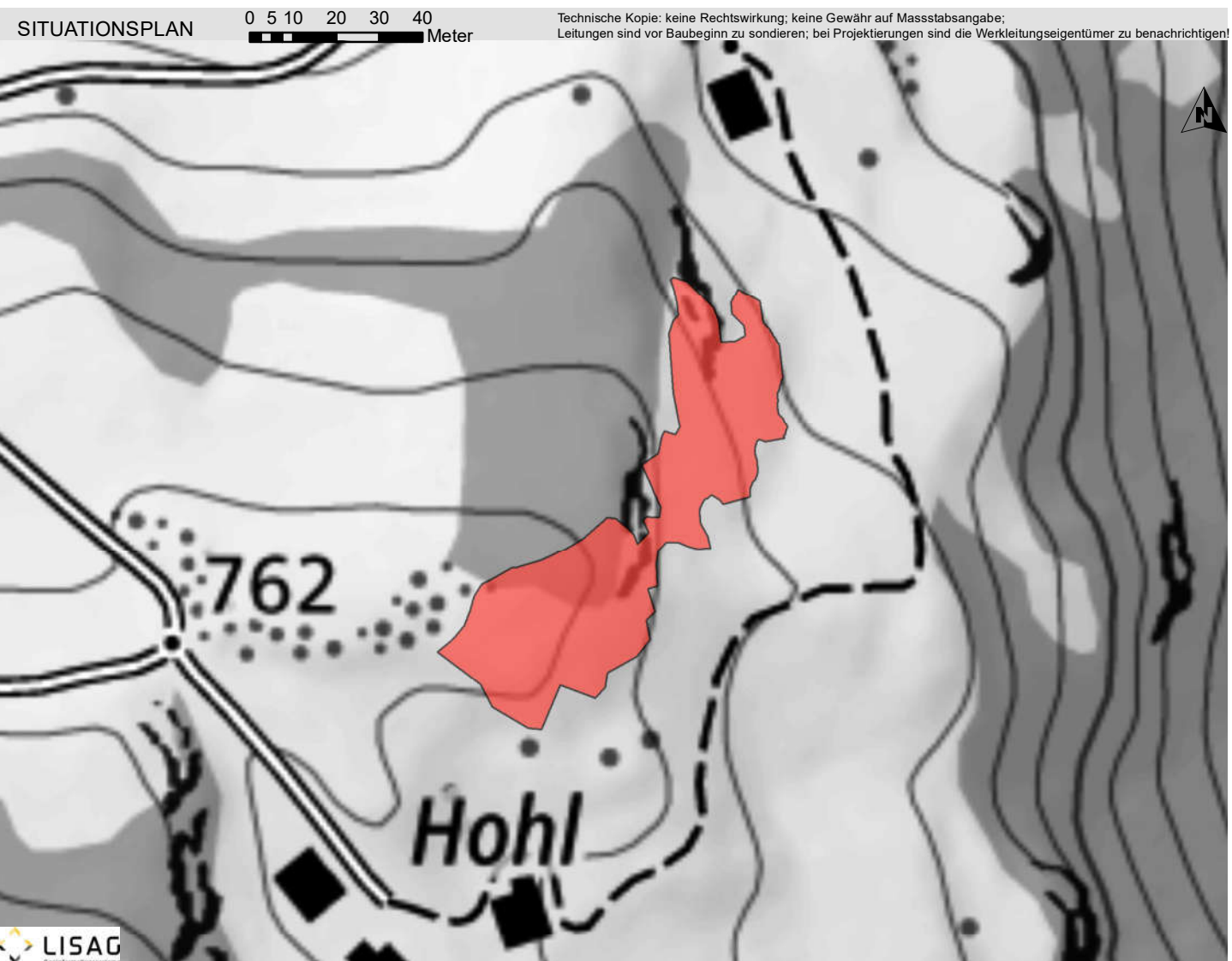
Trockenwiese Hohl

NS.1203.72

Trockenwiese oder -weide Lokal

Koordinaten: 2°69'561 / 1°189'461
Parzelle: 471

Aufnahme-Datum: 21.11.2023



BESCHREIBUNG

Trockenwiese entlang Waldrand bestehend aus kurzrasigem Halbtrockenrasen mit Gehölzstrukturen und Felsen.

13.06.2017



SCHUTZZIEL

Erhalt und Förderung des Zustandes als Trockenwiese mit den standorttypischen Tier- und Pflanzenarten und den Strukturen.

SCHUTZMASSNAHMEN

Erlass eines Schutzreglementes zusammen mit dem Landschaftsschutzgebiet Dorf-Brüsti. Keine Veränderung der Bodenoberfläche. Extensive Bewirtschaftung ohne Verwendung von Düngemitteln und Bioziden. Ausscheidung von Pufferzonen. Abschluss eines Naturschutzvertrages.

PFLEGEMASSNAHMEN

Offenhalten der Wiesenflächen durch regelmässige Mahd. Unterhalt der Gehölzstrukturen. Waldrandpflege.

QUELLEN / LITERATUR

Bundeskartierung der Trockenwiesen und -weiden KK & NN, 10170

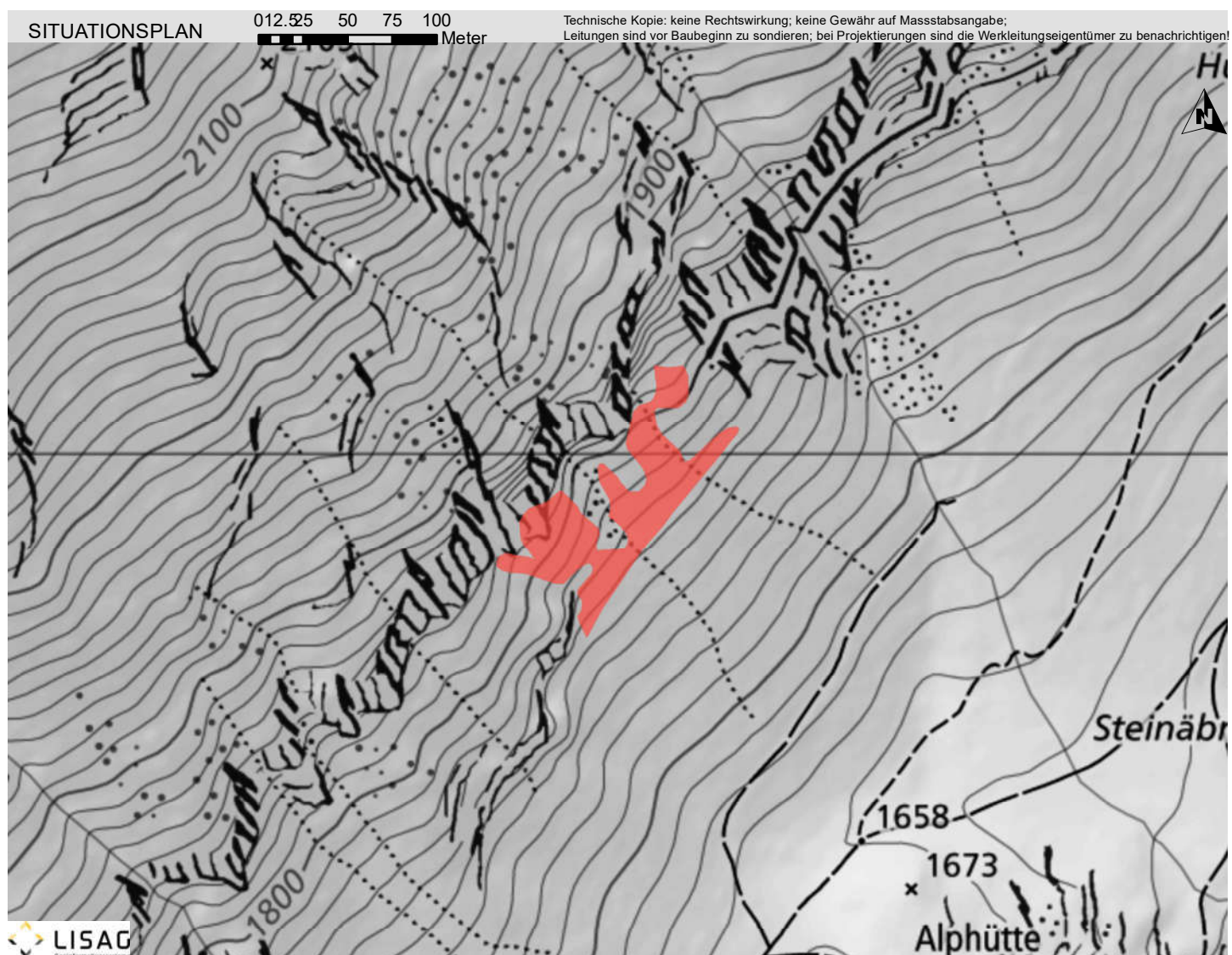
KANTONALES SCHUTZINVENTAR

 GEMEINDE
ATTINGHAUSEN

Trockenwiese Steinäbnet
NS.1203.73
Trockenwiese oder -weide Regional

 Koordinaten: 2'680'525 / 1'184'971
Parzelle: 734

Aufnahme-Datum: 21.11.2023



BESCHREIBUNG

Trockenwiese bestehend aus Blaugrashalde mit Fettzeigern und Arten der Rostseggenhalde und Laserkrauthalde mit Fettzeigern sowie Fliessgewässer, Quellaufstossung und Gehölzstrukturen.

05.08.2008



SCHUTZZIEL

Erhalt und Förderung des Zustandes als Trockenwiese mit den standorttypischen Tier- und Pflanzenarten und den Strukturen. Erhalt des Quellaufstosses.

SCHUTZMASSNAHMEN

Erlass eines Schutzreglementes zusammen mit dem Landschaftsschutzgebiet Surenen. Keine Veränderung der Bodenoberfläche. Extensive Bewirtschaftung ohne Verwendung von Düngemitteln und Bioziden. Ausscheidung von Pufferzonen. Abschluss eines Naturschutzvertrages.

PFLEGE MASSNAHMEN

Offenhalten der Wiesenflächen durch regelmässige Mahd. Unterhalt der Gehölzstrukturen.

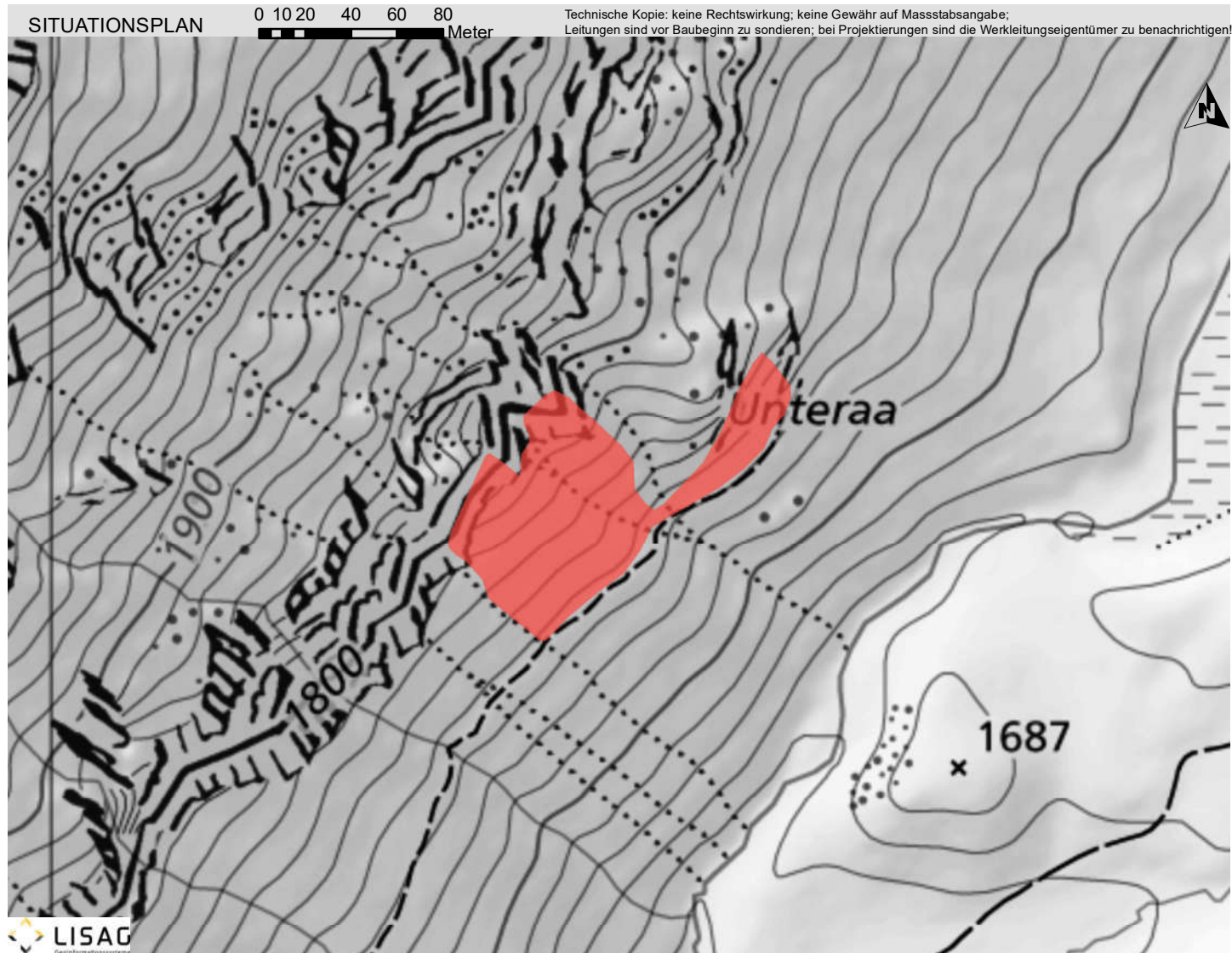
QUELLEN / LITERATUR

Bundeskartierung der Trockenwiesen und -weiden KK & NN, 11815

KANTONALES SCHUTZINVENTAR

GEMEINDE
ATTINGHAUSEN**Trockenwiese Unteraa****NS.1203.74***Trockenwiese oder -weide Regional*Koordinaten: 2'681'234 / 1'185'686
Parzelle: 734

Aufnahme-Datum: 21.11.2023



BESCHREIBUNG

Trockenwiese bestehend aus Laserkrauthalde mit Fettzeigern und Rostseggenhalde sowie Fliessgewässer und Gehölzstrukturen.

SCHUTZZIEL

Erhalt und Förderung des Zustandes als Trockenwiese mit den standorttypischen Tier- und Pflanzenarten und den Strukturen.

SCHUTZMASSNAHMEN

Erlass eines Schutzreglementes zusammen mit dem Landschaftsschutzgebiet Surenen. Keine Veränderung der Bodenoberfläche. Extensive Bewirtschaftung ohne Verwendung von Düngemitteln und Bioziden. Ausscheidung von Pufferzonen. Abschluss eines Naturschutzvertrages.

PFLEGEMASSNAHMEN

Offenhalten der Wiesenflächen durch regelmässige Mahd. Unterhalt der Gehölzstrukturen.

QUELLEN / LITERATUR

Bundeskartierung der Trockenwiesen und -weiden KK & NN, 11814

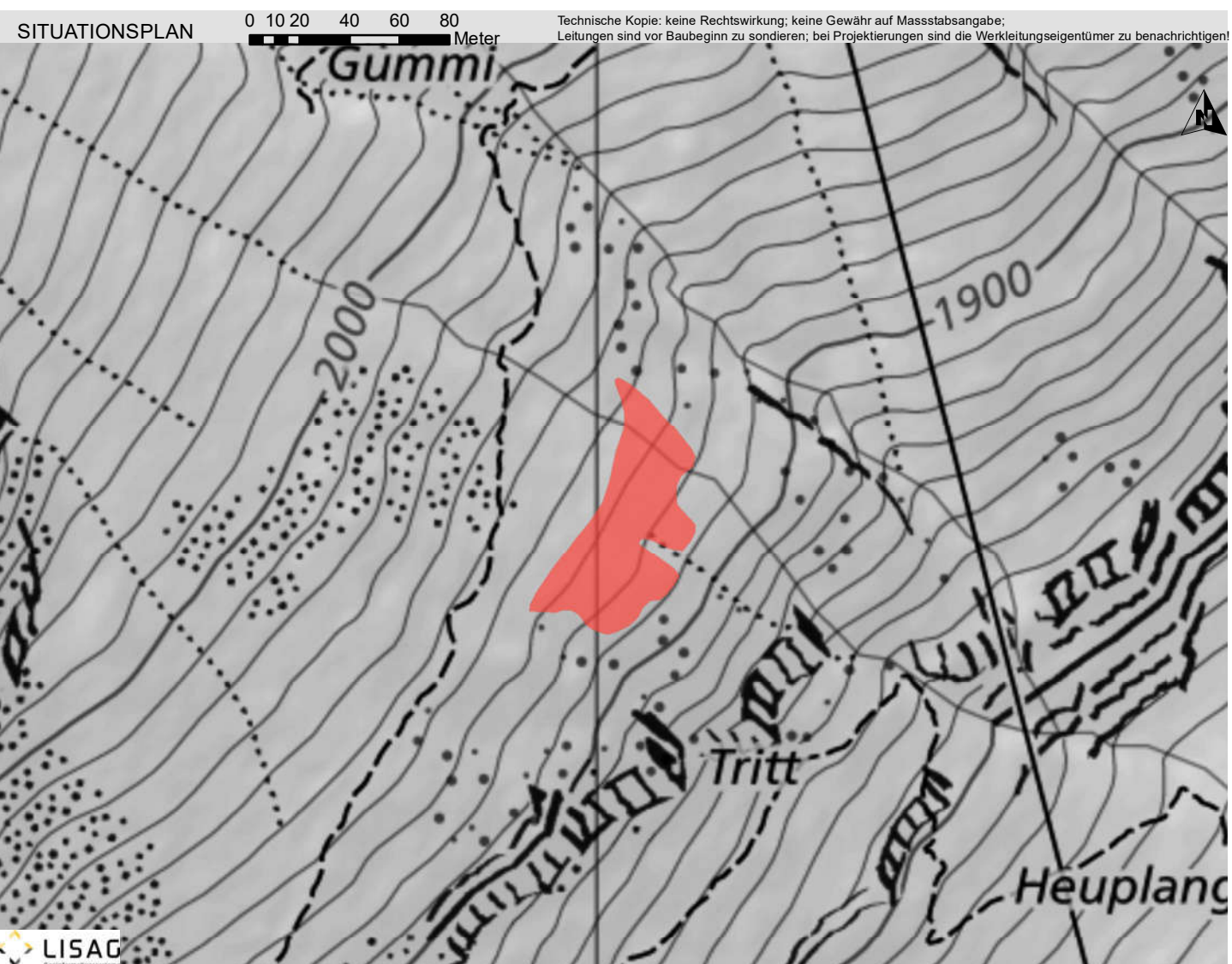
KANTONALES SCHUTZINVENTAR

 GEMEINDE
ATTINGHAUSEN

Trockenwiese Gummi
NS.1203.75
Trockenwiese oder -weide Regional

 Koordinaten: 2'680'012 / 1'184'655
Parzelle: 734

Aufnahme-Datum: 21.11.2023



BESCHREIBUNG

Trockenwiese bestehend aus artenarmer Blaugrashalde und artenarmer Borstgrasrasen mit Fettzeigern sowie Flachmoorflächen, Fließgewässer, Quellaufstossung, Gehölzstrukturen und Zwergstrauchheide.

19.07.2016



SCHUTZZIEL

Erhalt und Förderung des Zustandes als Trockenwiese mit den standorttypischen Tier- und Pflanzenarten und den Strukturen. Erhalt der Flachmoorflächen und des Quellaufstosses.

SCHUTZMASSNAHMEN

Erlass eines Schutzreglementes zusammen mit dem Landschaftsschutzgebiet Surenen. Keine Veränderung der Bodenoberfläche. Keine Drainage der Flachmoorflächen. Extensive Bewirtschaftung ohne Verwendung von Düngemitteln und Bioziden. Ausscheidung von Pufferzonen. Abschluss eines Naturschutzvertrages.

PFLEGE MASSNAHMEN

Offenhalten der Wiesenflächen durch regelmässige Mahd. Unterhalt der Gehölzstrukturen.

QUELLEN / LITERATUR

TWW Nachkartierung 2010, UR3080582

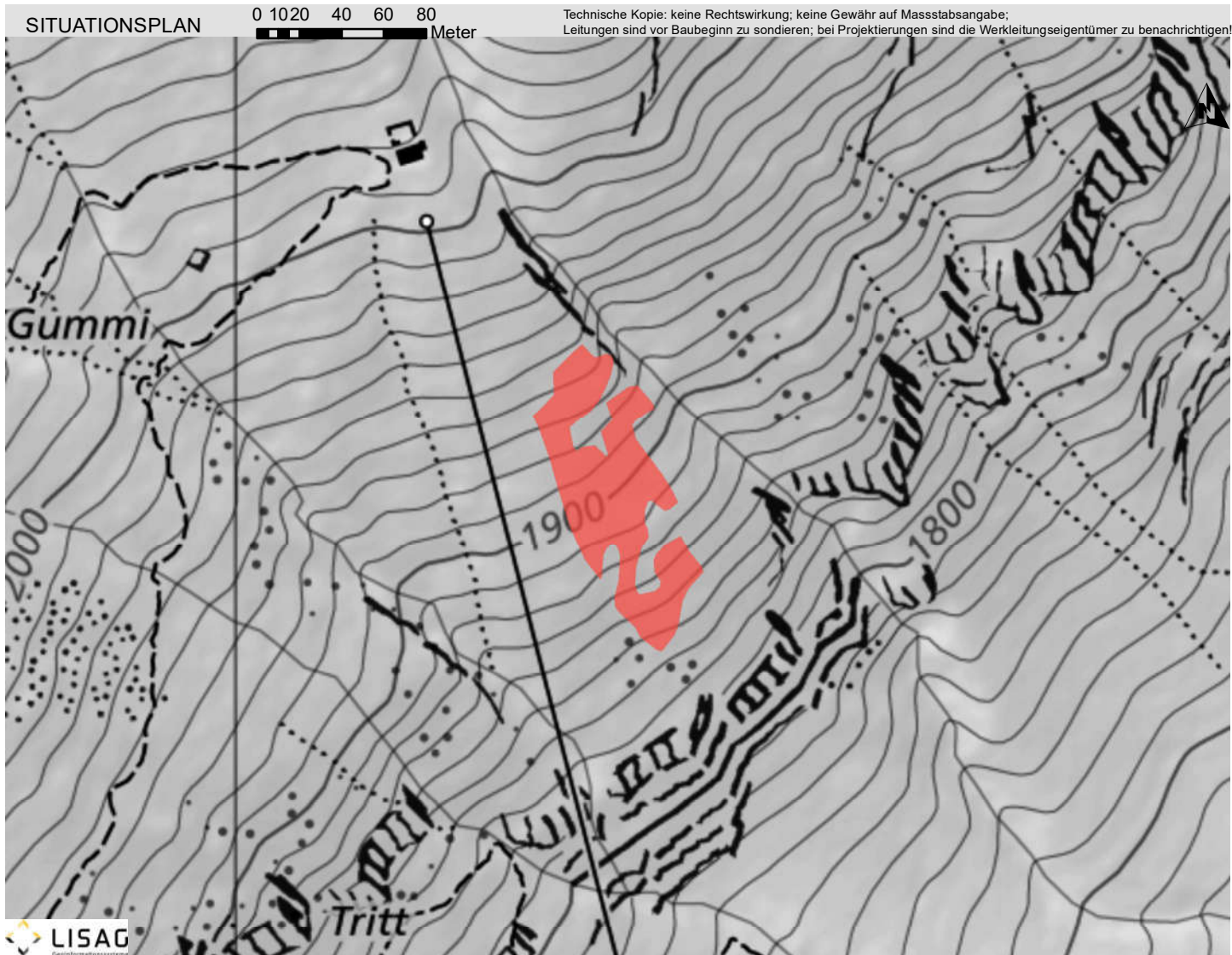
KANTONALES SCHUTZINVENTAR

 GEMEINDE
ATTINGHAUSEN

Trockenwiese Heu Gummi/Tritt
NS.1203.76
Trockenwiese oder -weide Regional

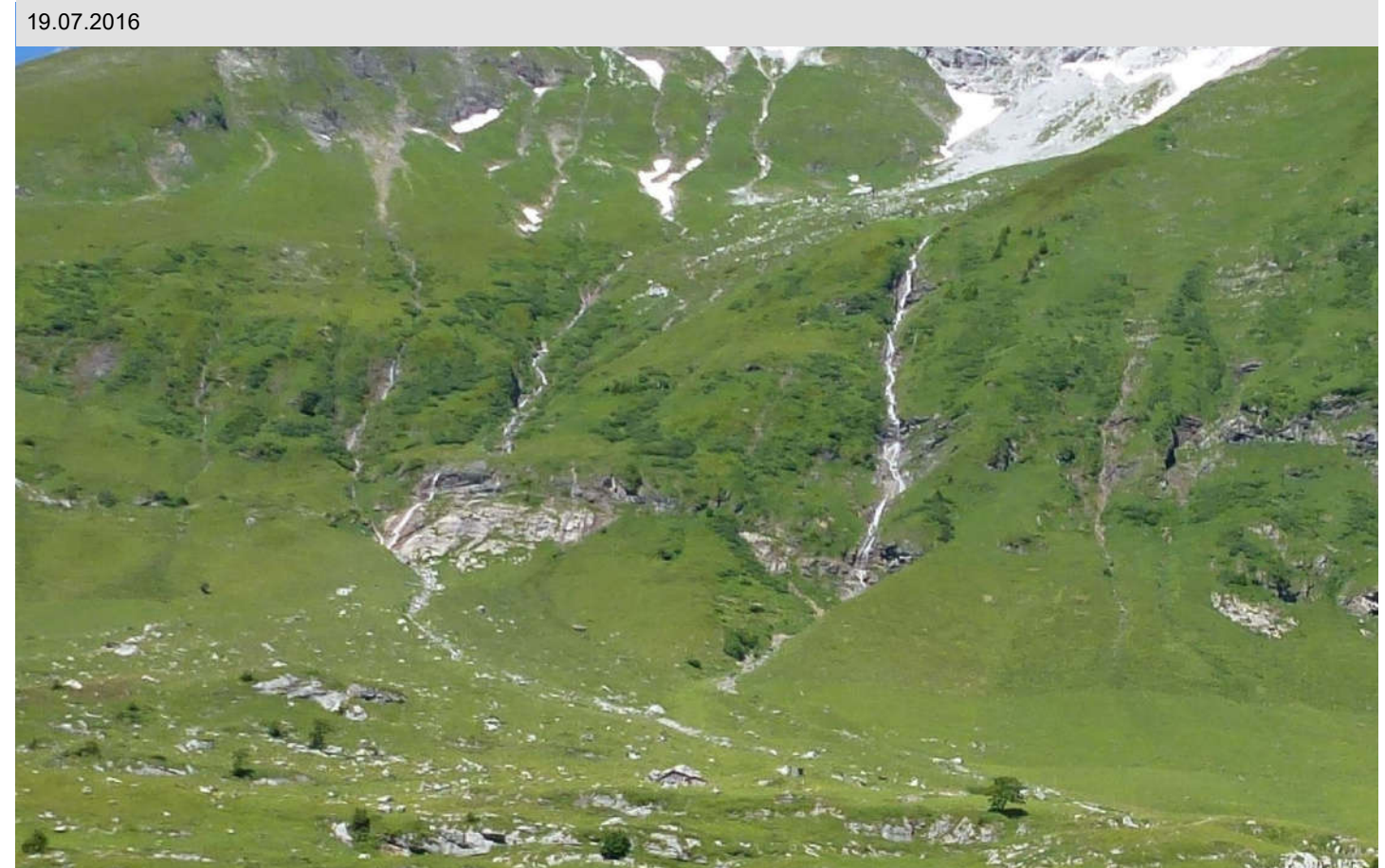
 Koordinaten: 2°68'180 / 1°184'761
Parzelle: 734

Aufnahme-Datum: 21.11.2023



BESCHREIBUNG

Trockenwiese bestehend aus Borstgrasrasen und Blaugrashalde mit Fettzeigern und Arten der Buntschwingelhalde sowie Gehölzstrukturen und Zwergstrauchheiden.



SCHUTZZIEL

Erhalt und Förderung des Zustandes als Trockenwiese mit den standorttypischen Tier- und Pflanzenarten und den Strukturen.

SCHUTZMASSNAHMEN

Erlass eines Schutzreglementes zusammen mit dem Landschaftsschutzgebiet Surenen. Keine Veränderung der Bodenoberfläche. Extensive Bewirtschaftung ohne Verwendung von Düngemitteln und Bioziden. Ausscheidung von Pufferzonen. Abschluss eines Naturschutzvertrages.

PFLEGEMASSNAHMEN

Offenhalten der Wiesenflächen durch regelmässige Mahd. Unterhalt der Gehölzstrukturen.

QUELLEN / LITERATUR

TWW Nachkartierung 2010, UR3080585

KANTONALES SCHUTZINVENTAR

GEMEINDE
ATTINGHAUSEN

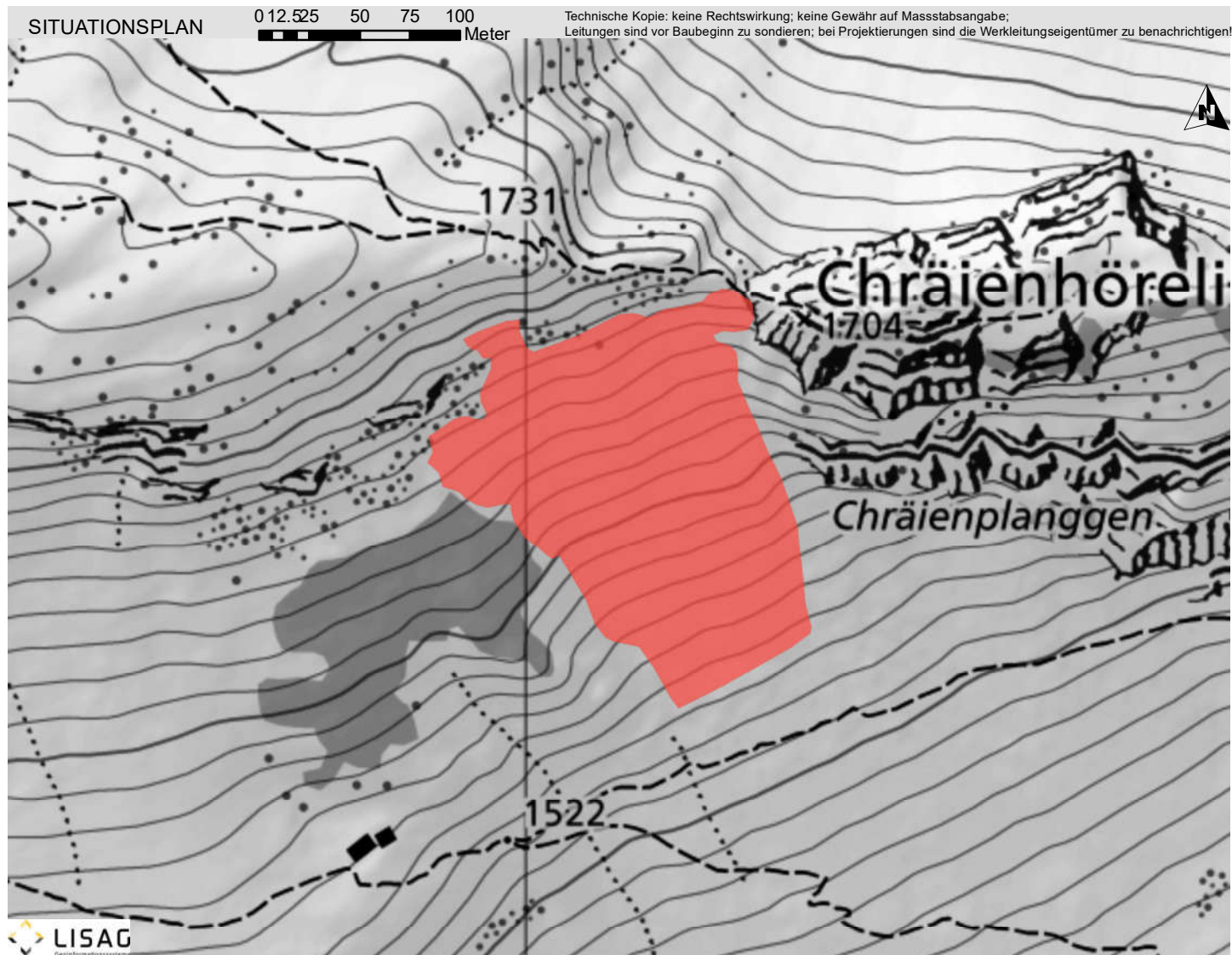
Trockenwiese Chräienplanggen

NS.1203.77

Trockenwiese oder -weide Regional

Koordinaten: 2'688'058 / 1'188'592
Parzelle: 1; 337; 338

Aufnahme-Datum: 21.11.2023



BESCHREIBUNG

Trockenwiese in sehr steiler Hanglage bestehend Halbtrockenrasen mit Fettzeigern und Arten der Rostseggenhalde, Trockensaumrasen und Laserkrauthalde mit Fettzeigern sowie Hochstauden, humusreiche Ruderalvegetation und Gehölzstrukturen.

SCHUTZZIEL

Erhalt und Förderung des Zustandes als Trockenwiese mit den standorttypischen Tier- und Pflanzenarten und den Strukturen.

SCHUTZMASSNAHMEN

Keine Veränderung der Bodenoberfläche. Extensive Bewirtschaftung ohne Verwendung von Düngemitteln und Bioziden. Ausscheidung von Pufferzonen. Abschluss eines Naturschutzvertrages.

PFLEGE MASSNAHMEN

Offenhalten der Wiesenflächen durch regelmässige Mahd. Unterhalt der Gehölzstrukturen.

QUELLEN / LITERATUR

Naturräumliches Inventar Attinghausen 1999, 116.3

KANTONALES SCHUTZINVENTAR

GEMEINDE
ATTINGHAUSEN

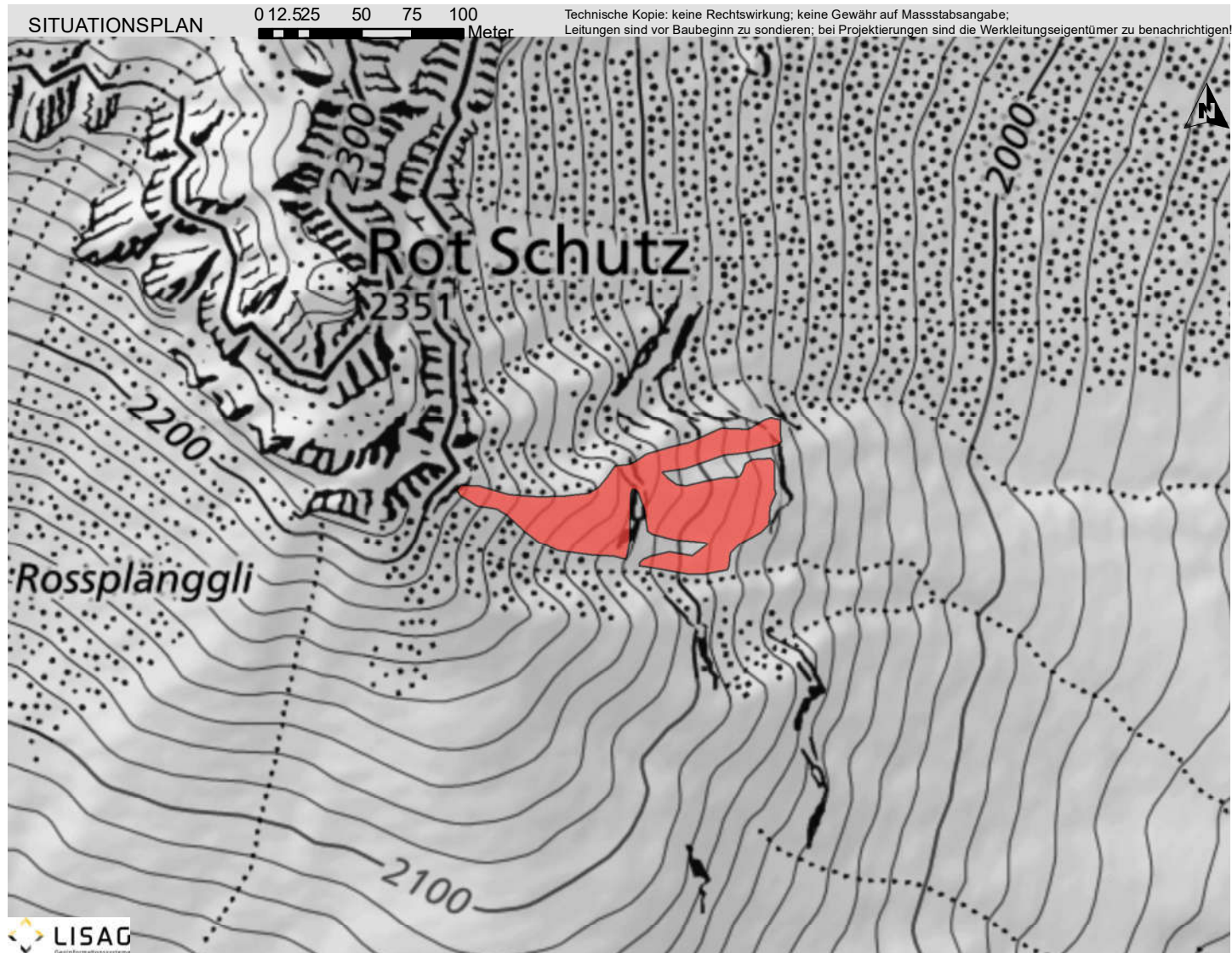
Trockenwiese Rot Schutz

NS.1203.78

Trockenwiese oder -weide Lokal

Koordinaten: 2'681'571 / 1'187'467
Parzelle: 734

Aufnahme-Datum: 21.11.2023



BESCHREIBUNG

Trockenwiese bestehend aus Rostseggenhalde mit Fettzeigern und Arten der Blaugrashalde mit Hochstauden, humusreichen Ruderalflächen und Zwergstrauchheiden.

SCHUTZZIEL

Erhalt und Förderung des Zustandes als Trockenwiese mit den standorttypischen Tier- und Pflanzenarten und den Strukturen.

SCHUTZMASSNAHMEN

Erlass eines Schutzreglementes zusammen mit dem Landschaftsschutzgebiet Surenen. Keine Veränderung der Bodenoberfläche. Extensive Bewirtschaftung ohne Verwendung von Düngemitteln und Bioziden. Ausscheidung von Pufferzonen. Abschluss eines Naturschutzvertrages.

PFLEGE MASSNAHMEN

Offenhalten der Wiesenflächen durch regelmässige Mahd.

QUELLEN / LITERATUR

Bundeskartierung der Trockenwiesen und -weiden KK & NN, 11813

KANTONALES SCHUTZINVENTAR

GEMEINDE
ATTINGHAUSEN

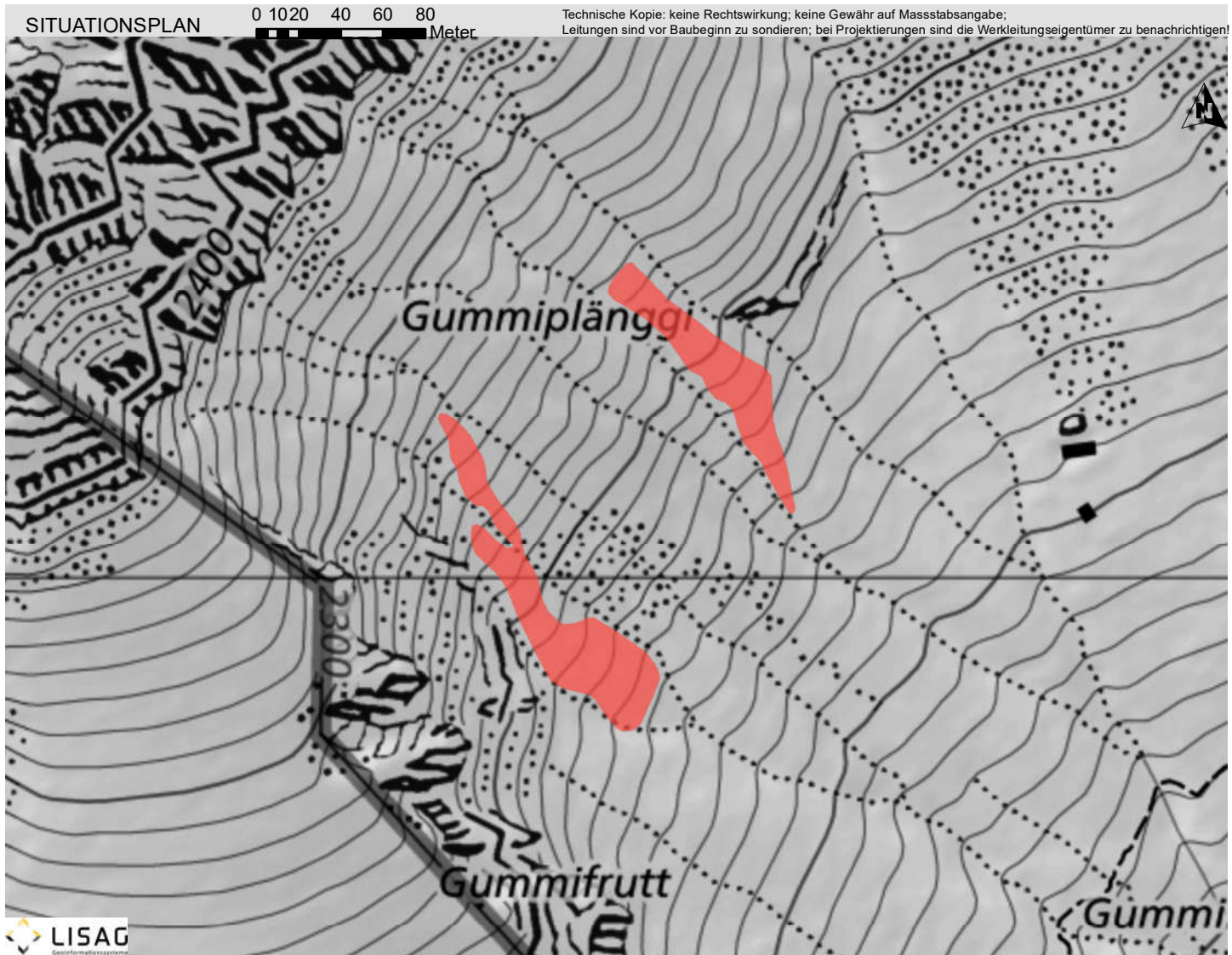
Trockenwiese Gummiplänggi

NS.1203.79

Trockenwiese oder -weide Regional

Koordinaten: 2'679'672 / 1'185'031
Parzelle: 734

Aufnahme-Datum: 21.11.2023



BESCHREIBUNG

Trockenwiesen bestehend aus Blaugrashalbe mit Fettzeigern und Arten der Rostseggenhalde.

SCHUTZZIEL

Erhalt und Förderung des Zustandes als Trockenwiese mit den standorttypischen Tier- und Pflanzenarten und den Strukturen.

SCHUTZMASSNAHMEN

Erlass eines Schutzreglementes zusammen mit dem Landschaftsschutzgebiet Surenen. Keine Veränderung der Bodenoberfläche. Extensive Bewirtschaftung ohne Verwendung von Düngemitteln und Bioziden. Ausscheidung von Pufferzonen. Abschluss eines Naturschutzvertrages.

PFLEGE MASSNAHMEN

Offenhalten der Wiesenflächen durch regelmässige Mahd.

QUELLEN / LITERATUR

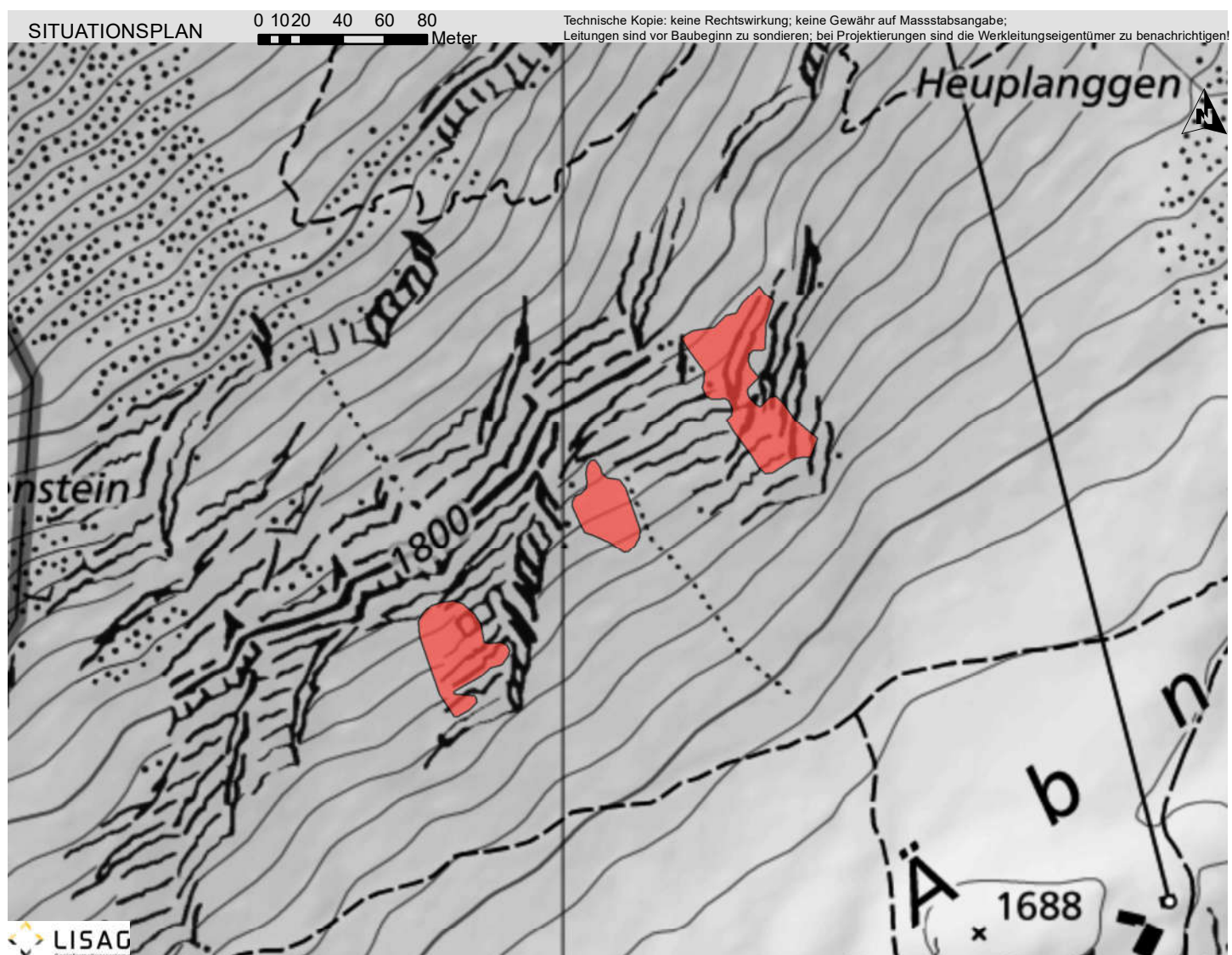
TWW Nachkartierung 2010, UR3080592

KANTONALES SCHUTZINVENTAR

 GEMEINDE
ATTINGHAUSEN
Trockenwiesen Elmenstein
NS.1203.80
Trockenwiese oder -weide Lokal

 Koordinaten: 2°68'034 / 1°184'318
Parzelle: 734

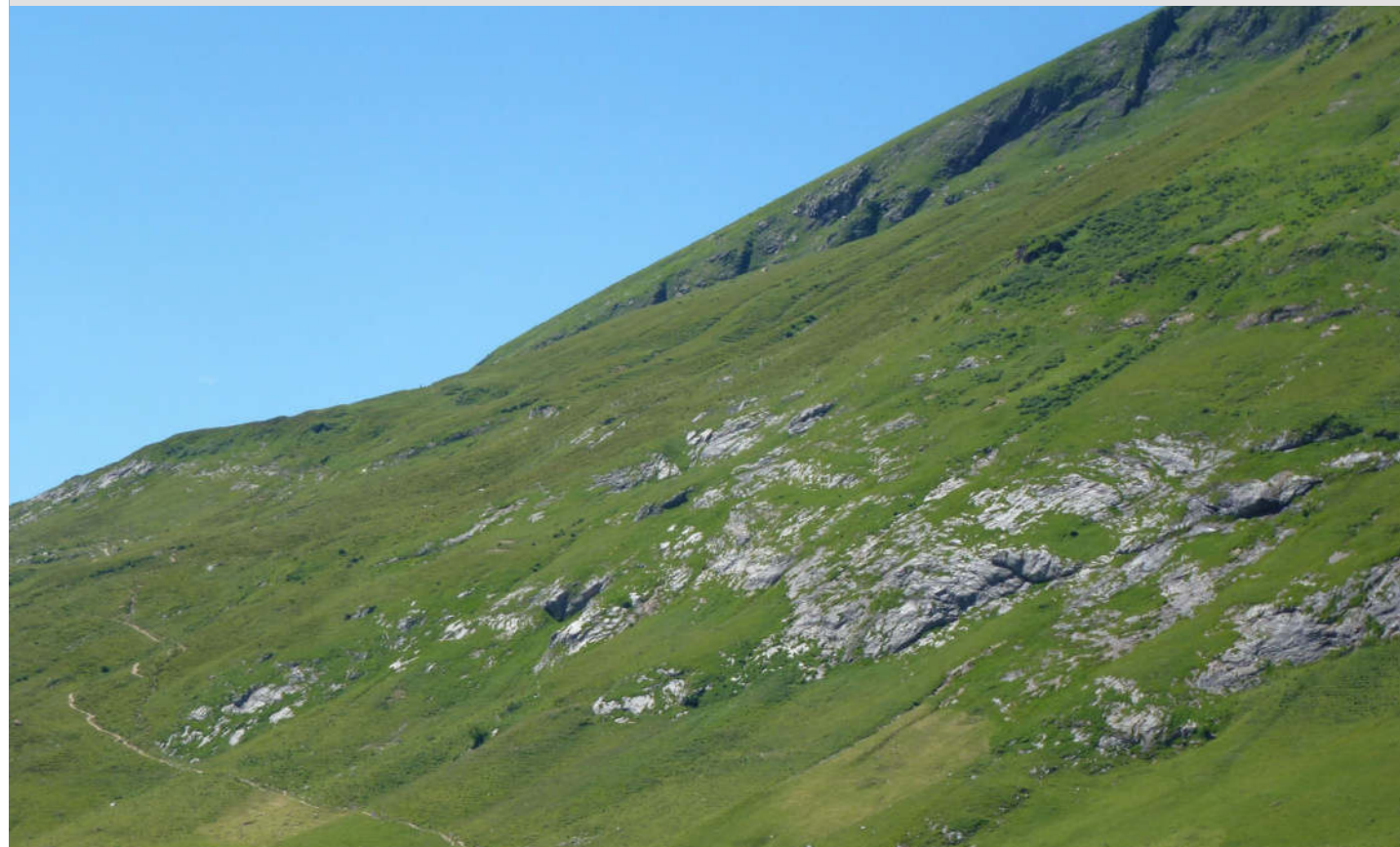
Aufnahme-Datum: 21.11.2023



BESCHREIBUNG

Drei Trockenwiesen bestehend aus Blaugrashalde mit Fettzeigern und Arten der Rostseggenhalde mit Flachmoorflächen, Fliessgewässer, Quellaufstossung, Gehölzstrukturen und Zwergstrauchheiden.

19.07.2016



SCHUTZZIEL

Erhalt und Förderung des Zustandes als Trockenwiese mit den standorttypischen Tier- und Pflanzenarten und den Strukturen. Erhalt der Flachmoorflächen und des Quellaufstosses.

SCHUTZMASSNAHMEN

Erlass eines Schutzreglementes zusammen mit dem Landschaftsschutzgebiet Surenen. Keine Veränderung der Bodenoberfläche. Keine Drainage der Flachmoorflächen. Extensive Bewirtschaftung ohne Verwendung von Düngemitteln und Bioziden. Ausscheidung von Pufferzonen. Abschluss eines Naturschutzvertrages.

PFLEGEMASSNAHMEN

Offenhalten der Wiesenflächen durch regelmässige Mahd. Unterhalt der Gehölzstrukturen.

QUELLEN / LITERATUR

TWW Nachkartierung 2010, UR3080587

KANTONALES SCHUTZINVENTAR

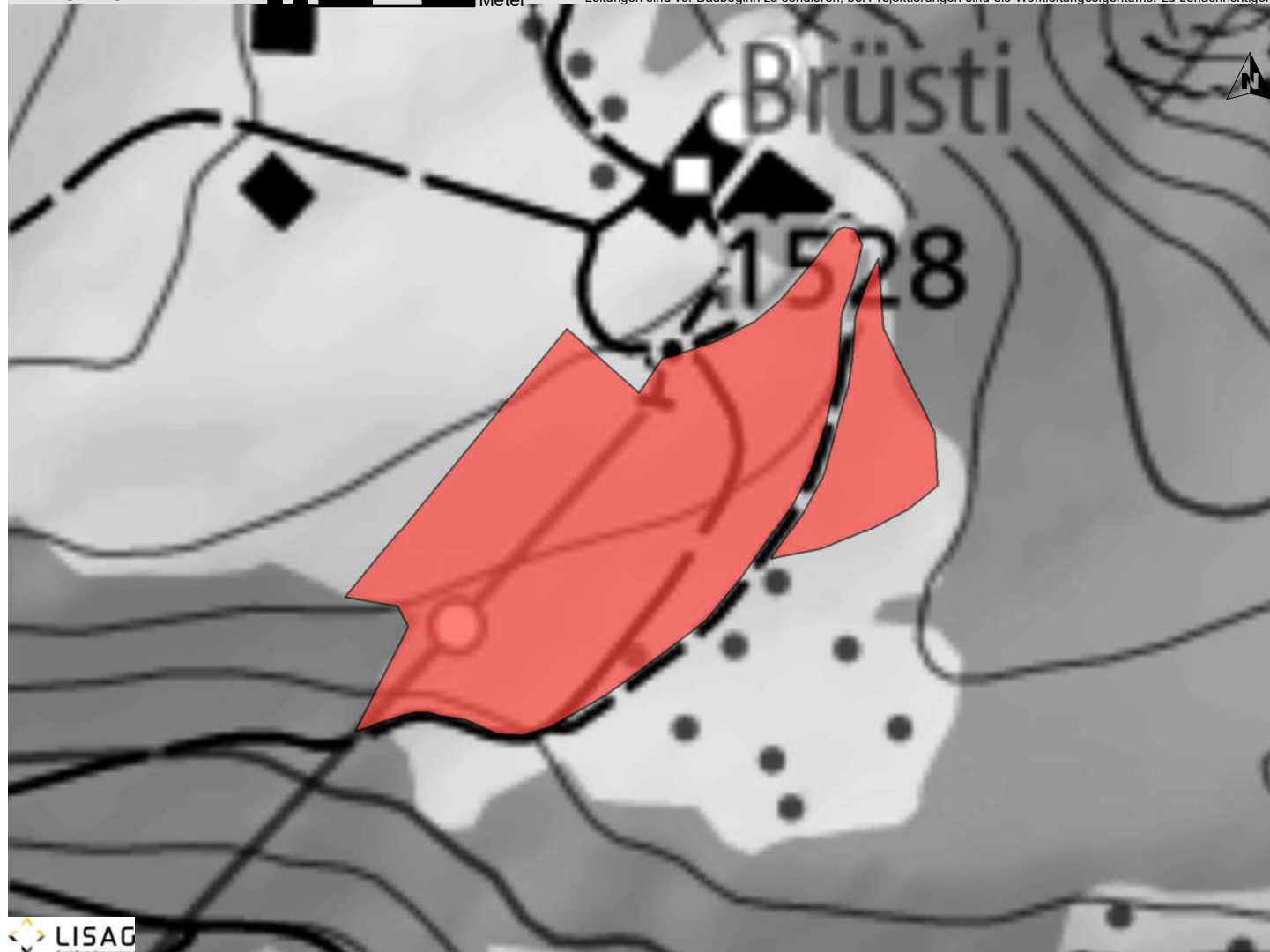
 GEMEINDE
ATTINGHAUSEN

Trockenwiese Brüsti
NS.1203.81
Trockenwiese oder -weide Lokal

 Koordinaten: 2'689'111 / 1'188'615
Parzelle: 455; 438; 571

Aufnahme-Datum: 21.11.2023

SITUATIONSPLAN 04.28.5 17 25.5 34 Meter Technische Kopie: keine Rechtswirkung; keine Gewähr auf Massstabsangabe; Leitungen sind vor Baubeginn zu sondieren; bei Projektierungen sind die Werkleitungseigentümer zu benachrichtigen!



BESCHREIBUNG

Trockenwiese bestehend aus Borstgrasrasen und artenreicher Fettwiese angrenzend an Flachmoor Brüsti (NS.1203.15).

16.06.2020



SCHUTZZIEL

Erhalt und Förderung des Zustandes als Trockenwiese mit den standorttypischen Tier- und Pflanzenarten und den Strukturen.

SCHUTZMASSNAHMEN

Keine Veränderung der Bodenoberfläche. Extensive Bewirtschaftung ohne Verwendung von Düngemitteln und Bioziden. Ausscheidung von Pufferzonen. Abschluss eines Naturschutzvertrages.

PFLEGEMASSNAHMEN

Offenhalten der Wiesenflächen durch regelmässige Mahd.

QUELLEN / LITERATUR

Naturräumliches Inventar Attinghausen 1999, 113.2

KANTONALES SCHUTZINVENTAR

GEMEINDE
ATTINGHAUSEN

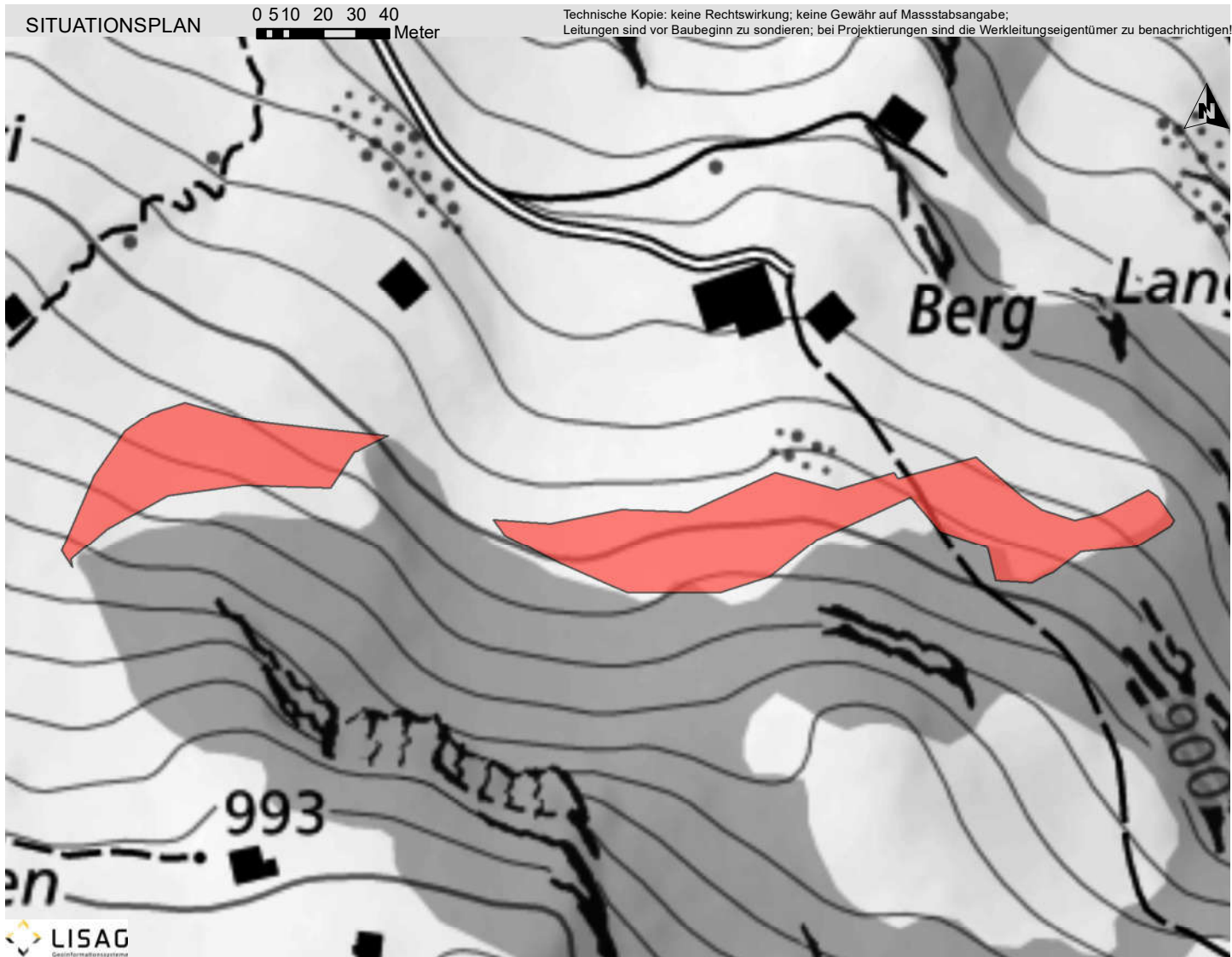
Trockenwiesen Berg

NS.1203.82

Trockenwiese oder -weide Lokal

Koordinaten: 2'690'242 / 1'189'176
Parzelle: 474; 478

Aufnahme-Datum: 21.11.2023



BESCHREIBUNG

Kleine, stellenweise saure Magerwiese in kleiner Waldlichtung, im östlichen Teil entlang Waldrand Farnflur.



SCHUTZZIEL

Erhalt und Förderung des Zustandes als Magerwiese mit den standorttypischen Tier- und Pflanzenarten und den Strukturen.

SCHUTZMASSNAHMEN

Erlass eines Schutzreglementes zusammen mit dem Landschaftsschutzgebiet Dorf-Brüsti. Keine Veränderung der Bodenoberfläche. Extensive Bewirtschaftung ohne Verwendung von Düngemitteln und Bioziden. Ausscheidung von Pufferzonen. Abschluss eines Naturschutzvertrages.

PFLEGEMASSNAHMEN

Offenhalten der Wiesenflächen durch regelmässige Mahd.

QUELLEN / LITERATUR

Landschaftsschutzgebiet "Attinghausen Dorf-Brüsti" 1998, 13.1

KANTONALES SCHUTZINVENTAR

GEMEINDE
ATTINGHAUSEN

Flachmoor Rösti

NS.1203.83
Flachmoor LokalKoordinaten: 2'689'981 / 1'189'294
Parzelle: 442

Aufnahme-Datum: 21.11.2023



BESCHREIBUNG

Zwei kleine Hangmoore durch trockene Kuppe getrennt. Unten Kleinseggenried, oben Hochstaudenried.



SCHUTZZIEL

Erhalt und Förderung des Zustandes als Flachmoor mit den standorttypischen Tier- und Pflanzenarten und den Strukturen.

SCHUTZMASSNAHMEN

Erlass eines Schutzreglementes zusammen mit dem Landschaftsschutzgebiet Dorf-Brüsti. Keine Drainage der Moorflächen. Keine Veränderung der Bodenoberfläche. Extensive Bewirtschaftung als Streuenutzung ohne Verwendung von Düngemitteln und Bioziden. Abschluss eines Naturschutzvertrages.

PFLEGE MASSNAHMEN

Offenhalten durch regelmässige Streuenutzung.

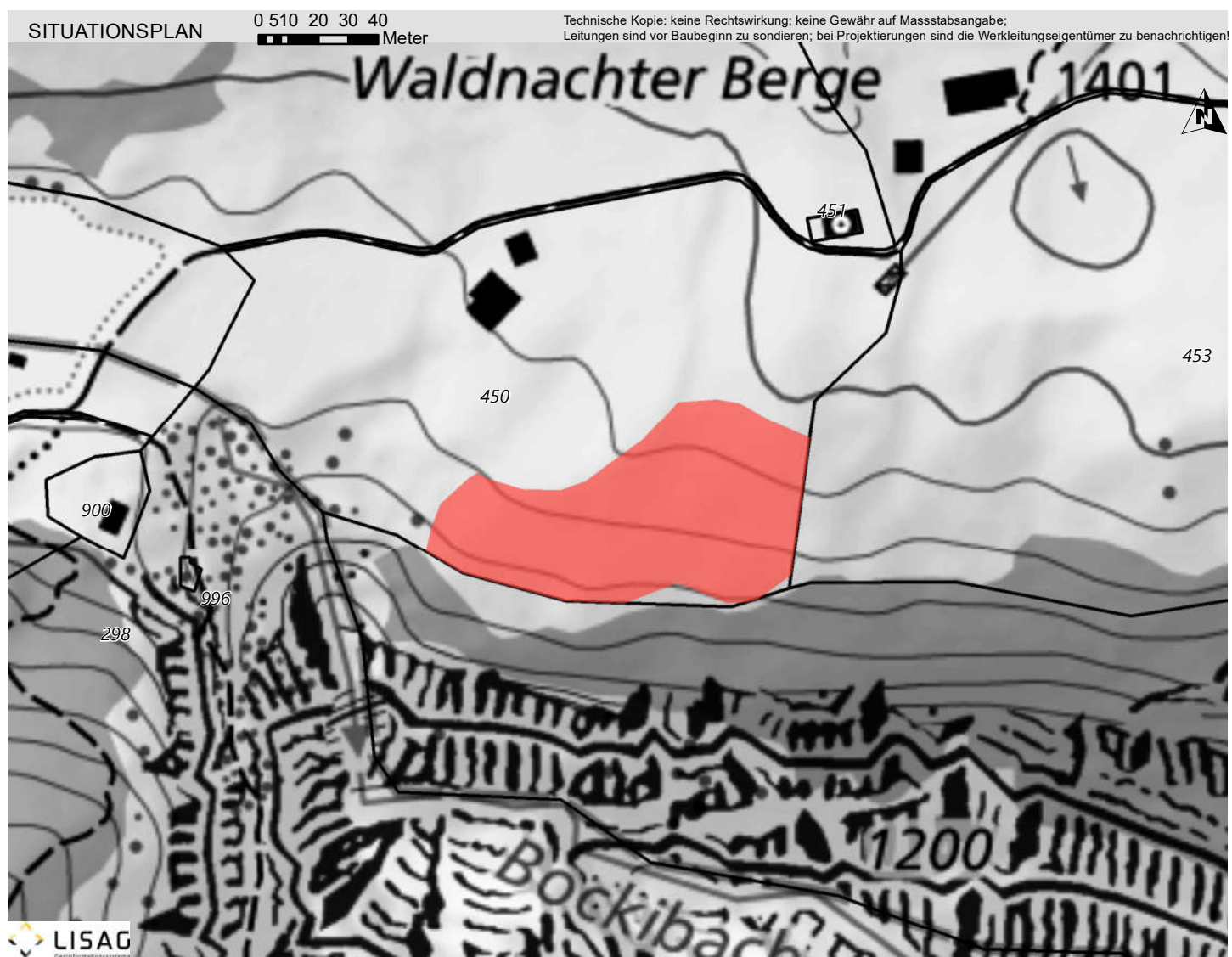
QUELLEN / LITERATUR

Landschaftsschutzgebiet "Attinghausen Dorf-Brüsti" 1998, 12.1

KANTONALES SCHUTZINVENTAR

GEMEINDE
ATTINGHAUSEN**Trockenwiese Waldnachter Berge****NS.1203.84***Trockenwiese oder -weide Regional*Koordinaten: 2'688'790 / 1'188'276
Parzelle: 450; 736; 453

Aufnahme-Datum: 21.11.2023



BESCHREIBUNG

Extensiv genutzte Magerwiese.

SCHUTZZIEL

Erhalt und Förderung des Zustandes als Trockenwiese mit den standorttypischen Tier- und Pflanzenarten und den Strukturen.

SCHUTZMASSNAHMEN

Keine Veränderung der Bodenoberfläche. Extensive Bewirtschaftung ohne Verwendung von Düngemitteln und Bioziden. Ausscheidung von Pufferzonen. Abschluss eines Naturschutzvertrages.

PFLEGEMASSNAHMEN

Offenhalten der Wiesenflächen durch regelmässige Mahd.

QUELLEN / LITERATUR

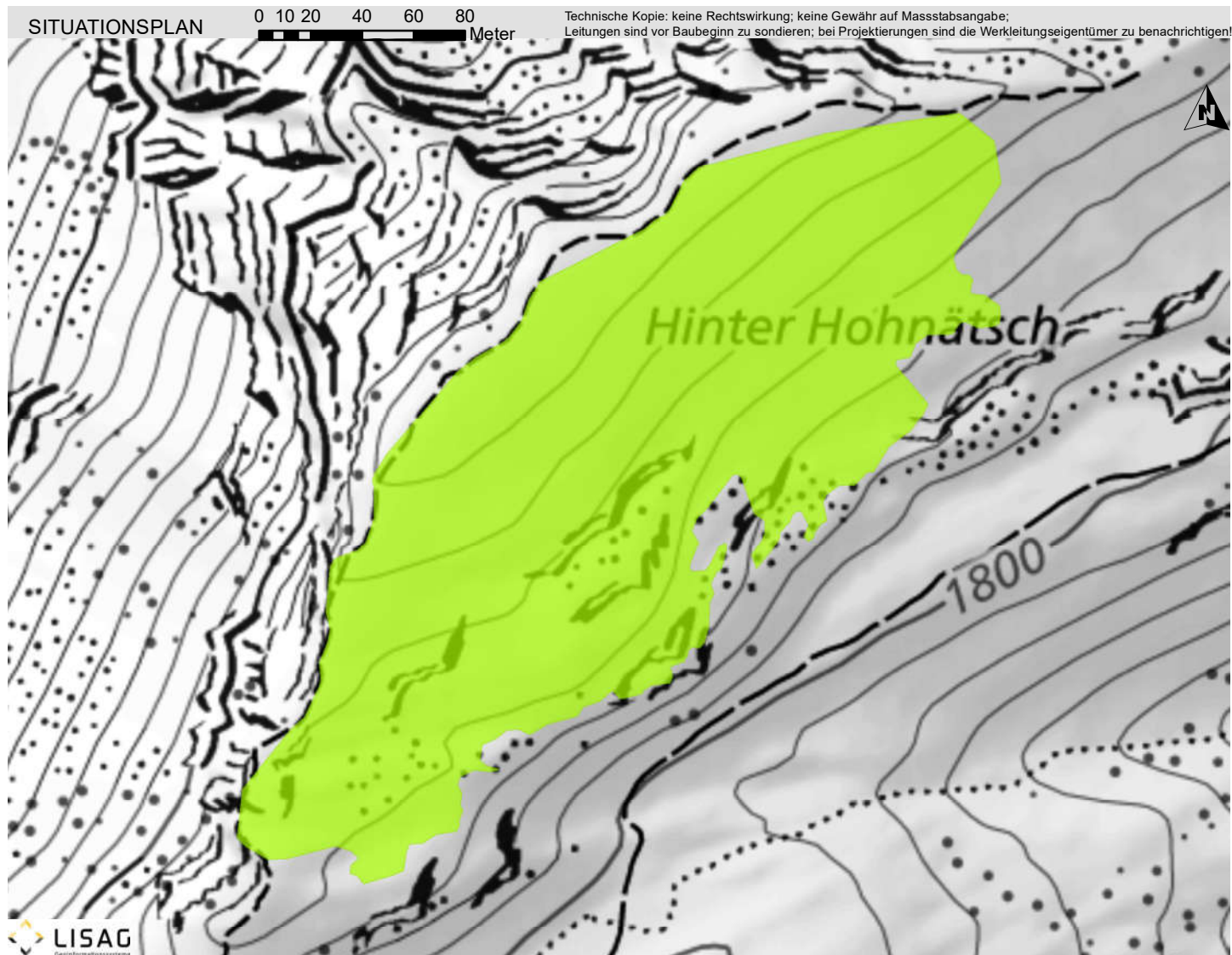
KANTONALES SCHUTZINVENTAR

GEMEINDE
ATTINGHAUSEN

Flachmoor Gibelstöck

NS.1203.85
Flachmoor RegionalKoordinaten: 2'687'531 / 1'189'304
Parzelle: 1

Aufnahme-Datum: 21.11.2023



BESCHREIBUNG

Landschaftlich wunderschönes, reich strukturiertes Gebiet: feuchte Mulden und trockene felsige Kuppen mit Zwergsträuchern. Im Nordosten relativ trocken und weniger strukturiert.

SCHUTZZIEL

Ungeschmälernte Erhaltung der strukturreichen Landschaftskammer mit den darin vorkommenden geologischen Strukturen.

SCHUTZMASSNAHMEN

Erlass eines Schutzreglementes zusammen mit dem Landschaftsschutzgebiet Vierwaldstättersee. Keine Veränderung der Bodenoberfläche. Keine Drainage der Flachmoorflächen. Extensive Bewirtschaftung ohne Verwendung von Düngemitteln und Bioziden. Abschluss eines Naturschutzvertrages.

PFLEGEMASSNAHMEN

Offenhalten der Fläche durch regelmässige Mahd.

QUELLEN / LITERATUR

Naturräumliches Inventar Attinghausen 1999, 107.3

KANTONALES SCHUTZINVENTAR

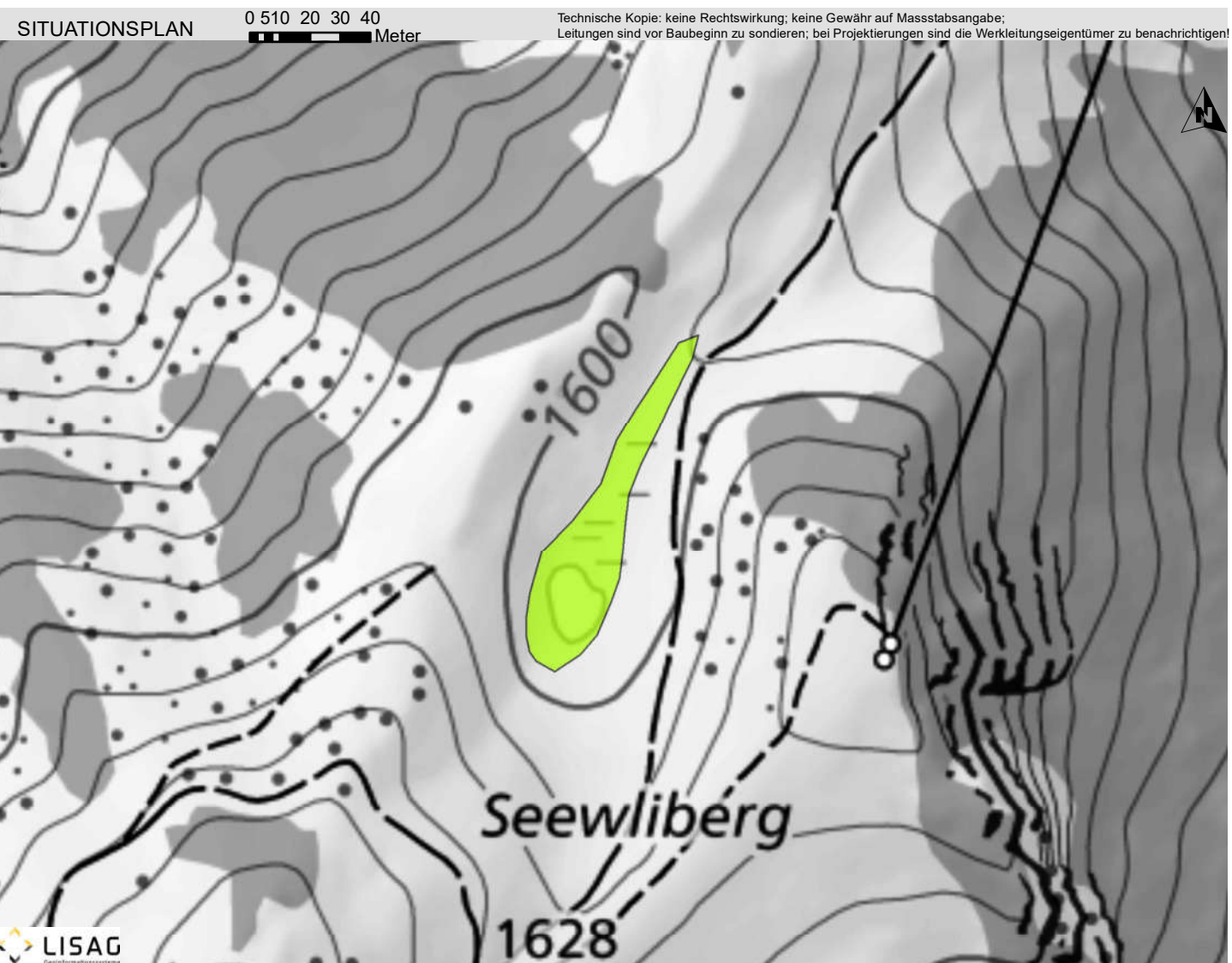
GEMEINDE
ATTINGHAUSEN

Amphibienbiotop Seewliberg

NS.1203.87
Flachmoor Lokal

Koordinaten: 2'688'586 / 1'190'535
Parzelle: 1

Aufnahme-Datum: 21.11.2023



BESCHREIBUNG

Kleines Seelein mit Verlandungszone (Übergangsmoor) und Trockenweide. Mit zahlreichen Kaulquappen.

28.06.2012



SCHUTZZIEL

Erhalt und Förderung des Amphibienbiotopes als Lebensraum und Laichgebiet für die verschiedenen Amphibienarten sowie anderen standorttypischen Tier- und Pflanzenarten.

SCHUTZMASSNAHMEN

Offenhalten der Wasserfläche und Verhinderung von Verlandung, Nährstoffeintrag und Verbuschung. Verzicht auf Beweidung der Flachmoore.

28.06.2012



PFLEGEMASSNAHMEN

Periodische Überprüfung des Wasserhaushaltes. Entfernen der Wasservegetation und abgestorbener Pflanzenteile.

QUELLEN / LITERATUR

Naturräumliches Inventar Attinghausen 1999, 110

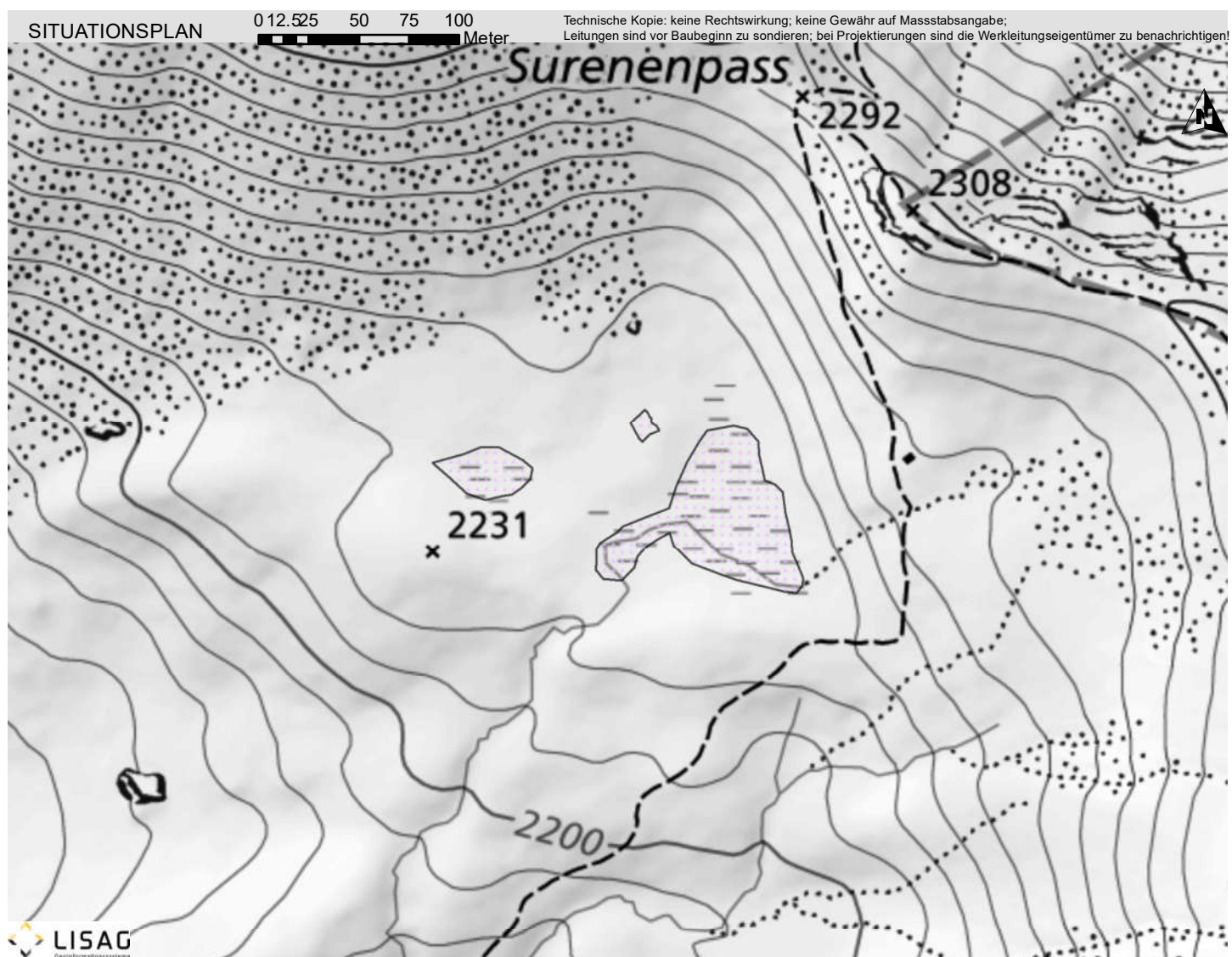
KANTONALES SCHUTZINVENTAR

 GEMEINDE
ATTINGHAUSEN

Amphibienbiotope Eggen
NS.1203.88
Amphibienlaichgebiet Ortsfest Lokal

 Koordinaten: 2'684'391 / 1'187'645
Parzelle: 734

Aufnahme-Datum: 21.11.2023



BESCHREIBUNG

Kleine flache Seen (Amphibienbiotope) und Schlickflächen

21.04.2012



SCHUTZZIEL

Erhalt und Förderung der Amphibienbiotope als Lebensräume und Laichgebiete für die verschiedenen Amphibienarten sowie anderen standorttypischen Tier- und Pflanzenarten.

SCHUTZMASSNAHMEN

Erlass eines Schutzreglementes zusammen mit dem Landschaftsschutzgebiet Surenen. Offenhalten der Wasserfläche und Verhinderung von Verlandung, Nährstoffeintrag und Verbuschung.

21.04.2012



PFLEGE MASSNAHMEN

Periodische Überprüfung des Wasserhaushaltes. Entfernen der Wasservegetation und abgestorbener Pflanzenteile.

QUELLEN / LITERATUR

Naturräumliches Inventar Attinghausen 1999, 120.1

KANTONALES SCHUTZINVENTAR

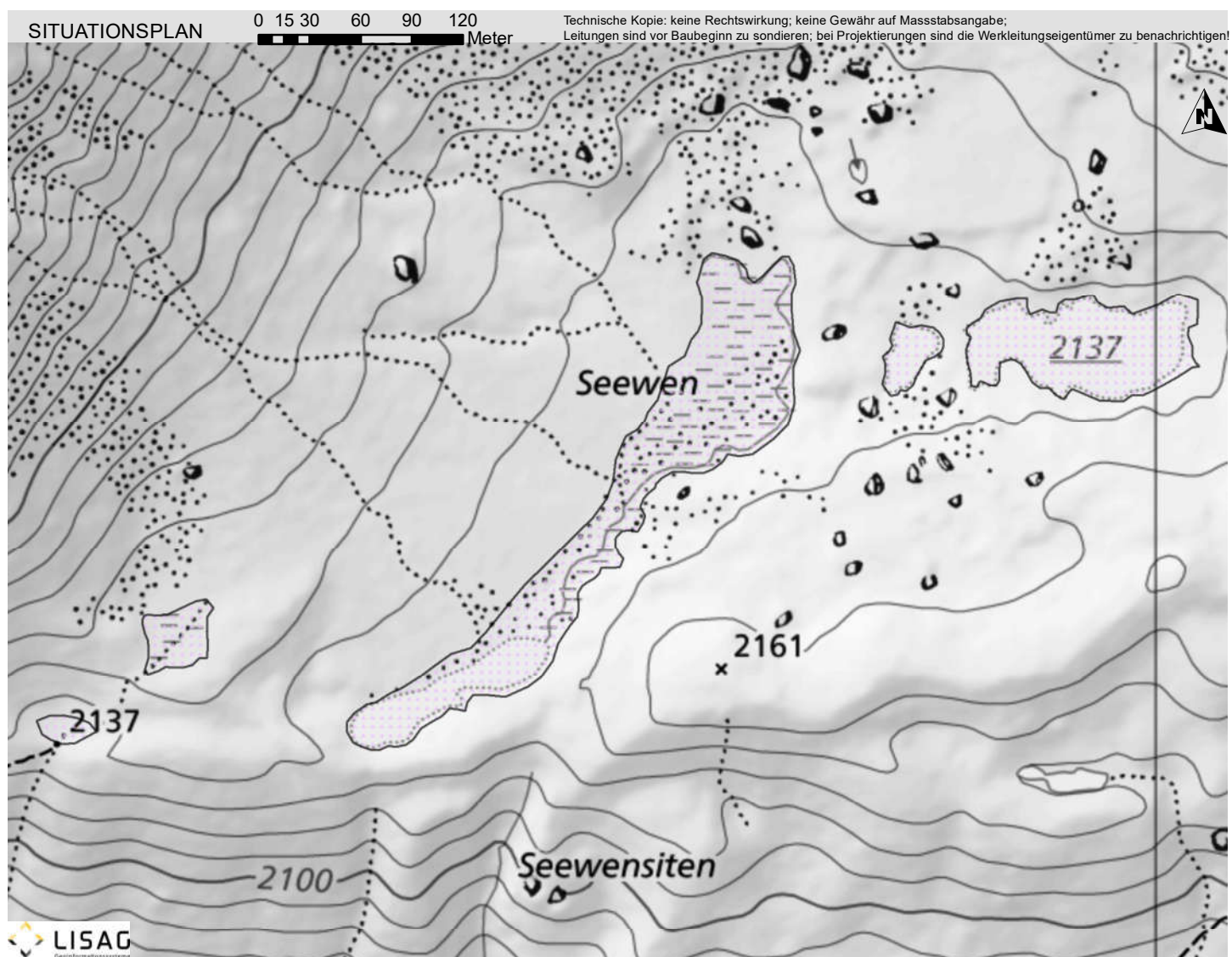
GEMEINDE
ATTINGHAUSEN

Amphibienbiotope Uf den Seewen

NS.1203.89
Amphibienlaichgebiet Ortsfest Lokal

Koordinaten: 2°683'747 / 1°187'422
Parzelle: 734

Aufnahme-Datum: 21.11.2023



BESCHREIBUNG

Kleine flache Seen, Bäche und grosse Schlickflächen. Schlickflächen offensichtlich für einzelne Vögel (Limikolen) auf dem Durchzug von Bedeutung.

21.04.2012



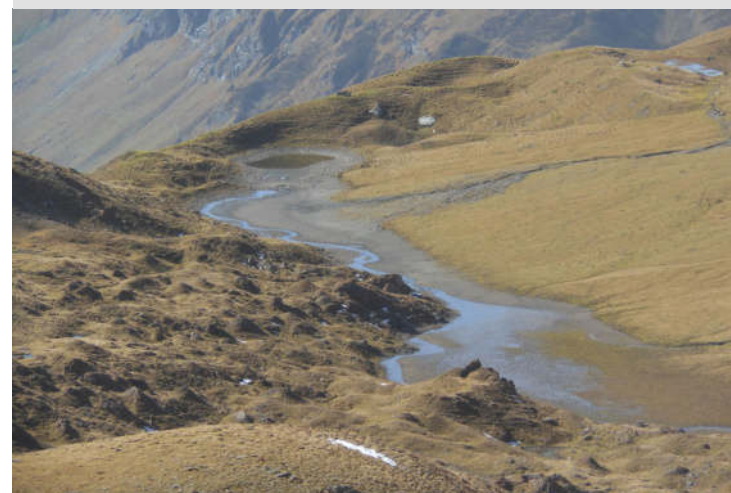
SCHUTZZIEL

Erhalt und Förderung der Amphibienbiotope als Lebensräume und Laichgebiete für die verschiedenen Amphibienarten sowie anderen standorttypischen Tier- und Pflanzenarten. Erhalten der Schlickflächen.

SCHUTZMASSNAHMEN

Erlass eines Schutzreglementes zusammen mit dem Landschaftsschutzgebiet Surenen. Offenhalten der Wasserfläche und Verhinderung von Verlandung, Nährstoffeintrag und Verbuschung.

21.04.2012



PFLEGE MASSNAHMEN

Periodische Überprüfung des Wasserhaushaltes. Entfernen der Wasservegetation und abgestorbener Pflanzenteile.

QUELLEN / LITERATUR

Naturräumliches Inventar Attinghausen 1999, 120.1

KANTONALES SCHUTZINVENTAR

GEMEINDE
ATTINGHAUSEN

Amphibienbiotope Rappenstein

NS.1203.90

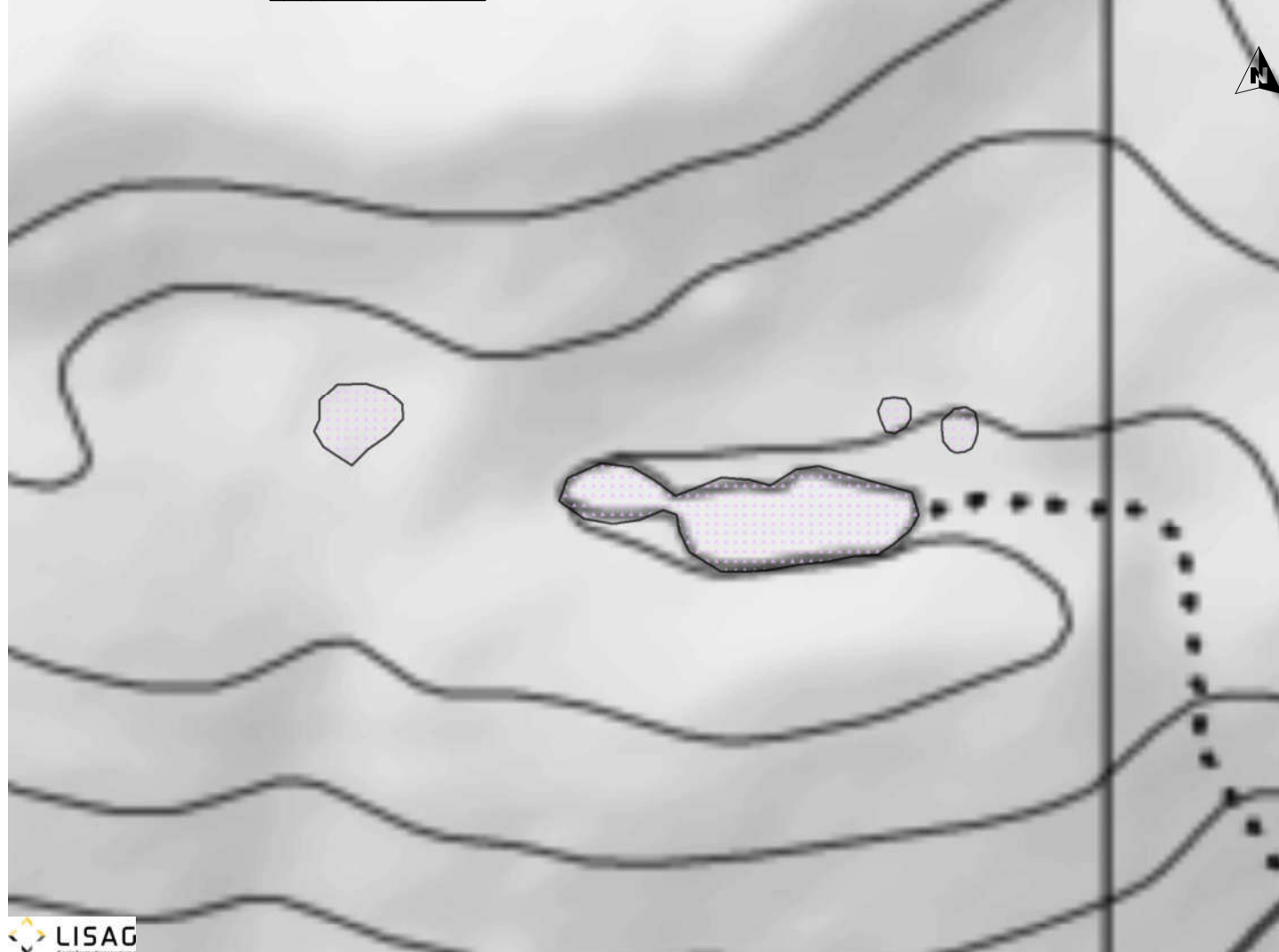
Amphibienlaichgebiet Ortsfest Lokal

Koordinaten: 2'683'940 / 1'187'237
Parzelle: 734

Aufnahme-Datum: 21.11.2023

SITUATIONSPLAN 0 4 8 16 24 32 Meter

Technische Kopie: keine Rechtswirkung; keine Gewähr auf Massstabsangabe;
Leitungen sind vor Baubeginn zu sondieren; bei Projektierungen sind die Werkleitungseigentümer zu benachrichtigen!



LISAG

BESCHREIBUNG

Etliche kleine Tümpel. Als Laichgewässer von Bedeutung.



SCHUTZZIEL

Erhalt und Förderung der Amphibienbiotope als Lebensräume und Laichgebiete für die verschiedenen Amphibienarten sowie anderen standorttypischen Tier- und Pflanzenarten.

SCHUTZMASSNAHMEN

Erlass eines Schutzreglementes zusammen mit dem Landschaftsschutzgebiet Surenen. Offenhalten der Wasserfläche und Verhinderung von Verlandung, Nährstoffeintrag und Verbuschung.

PFLEGEMASSNAHMEN

Periodische Überprüfung des Wasserhaushaltes. Entfernen der Wasservegetation und abgestorbener Pflanzenteile.

QUELLEN / LITERATUR

Naturräumliches Inventar Attinghausen 1999, 120.2