

# KANTONALES SCHUTZINVENTAR

 GEMEINDE  
SCHATTDORF

**Landschaftsraum Grund / Felder**
**LS.1213.01**  
Landschaft Lokal

 Koordinaten: 2'692'954 / 1'191'510  
Parzelle: div.

Aufnahme-Datum: 06.02.2024


**BESCHREIBUNG**

Landschaftsraum mit zahlreichen Hochstammobstgärten.

15.05.2012


**SCHUTZZIEL**

Erhalt der vorhandenen Gehölzstrukturen. Förderung von artenreichen Gehölzstrukturen.

**SCHUTZMASSNAHMEN**

Schonung des Landschaftsbildes. Bei Abgang von Bäumen ist eine gleichwertige Ersatzmassnahme an Ort zu leisten.

**PFLEGEMASSNAHMEN**

Unterhalt der Gehölzstrukturen.

**QUELLEN / LITERATUR**

 Inventar der naturschutzwürdigen Objekte und Landschaften  
Gemeinde Schattdorf 1996, C47,48,50

## KANTONALES SCHUTZINVENTAR

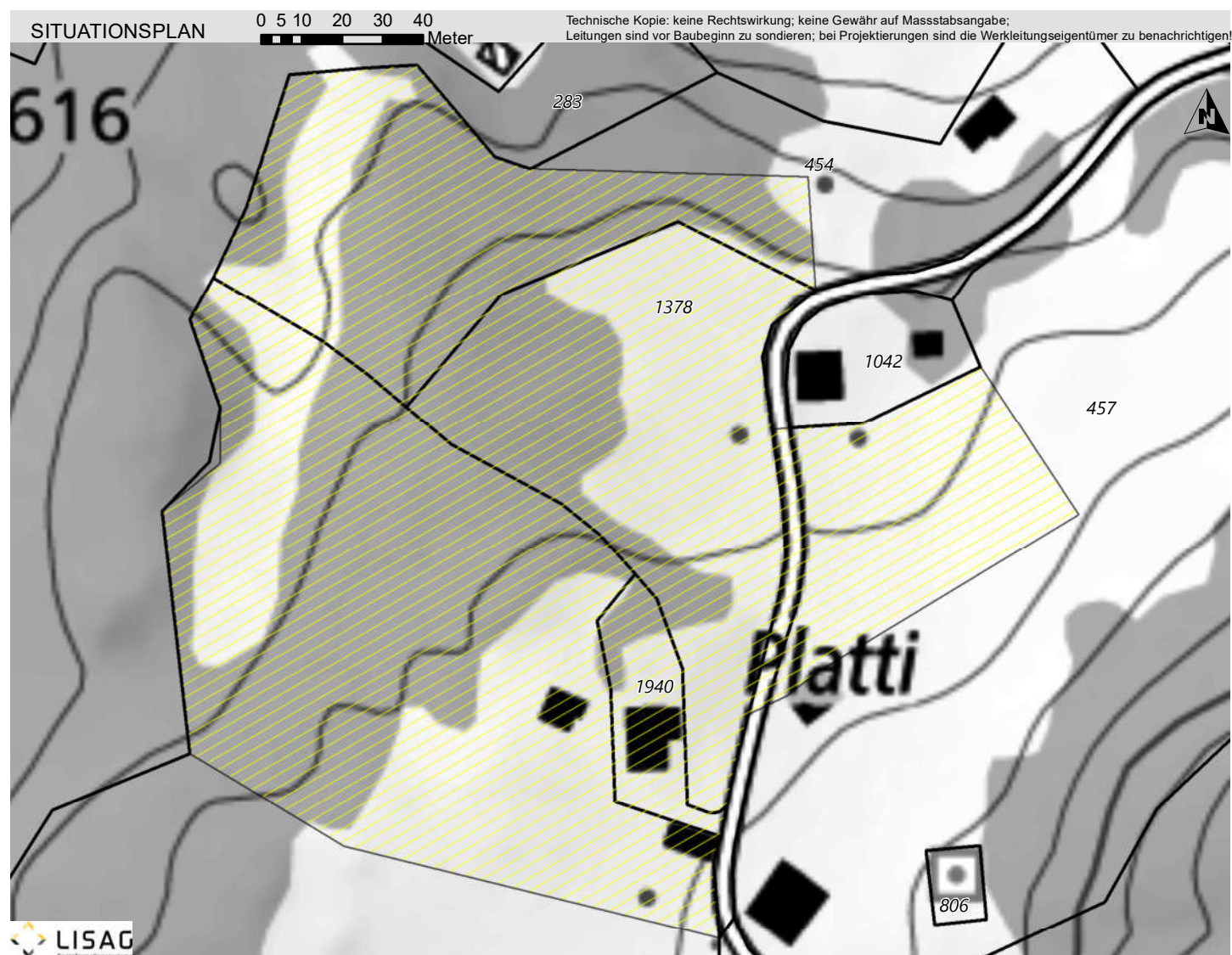
 GEMEINDE  
SCHATTDORF

Landschaftsraum Platti (Acherli)

 LS.1213.02  
Landschaft Lokal

 Koordinaten: 2'692'442 / 1'189'739  
Parzelle: 283; 790; 455; 454; 1378; 1042; 457; 1940

Aufnahme-Datum: 06.02.2024



## BESCHREIBUNG

Strukturreicher Landschaftsraum mit zahlreichen Waldlichtungen, Bruchsteinmauern und Lesesteinhaufen; inkl. Hochstammobstgarten.

23.05.2012



## SCHUTZZIEL

Erhalt der vorhandenen Gehölz- und Steinstrukturen. Förderung von artenreichen Gehölzstrukturen.

## SCHUTZMASSNAHMEN

Keine Veränderung der Bodenoberfläche. Schonung des Landschaftsbildes. Bei Abgang von Gehölz- oder Steinstrukturen ist eine gleichwertige Ersatzmassnahme an Ort zu leisten.

## PFLEGE MASSNAHMEN

Unterhalt der Gehölz- und Steinstrukturen.

## QUELLEN / LITERATUR

 Inventar der naturschutzwürdigen Objekte und Landschaften  
Gemeinde Schattdorf 1996, A35

# KANTONALES SCHUTZINVENTAR

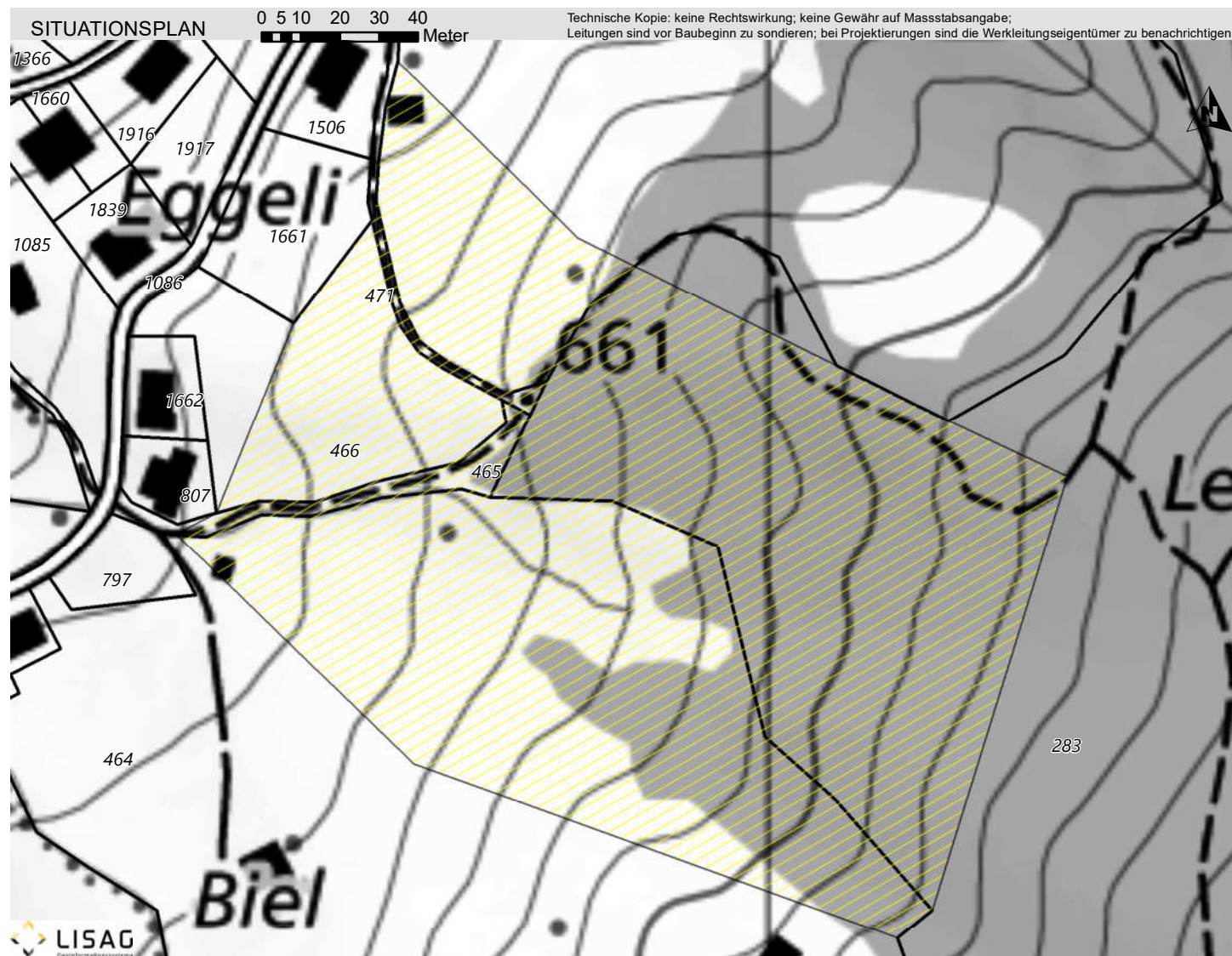
GEMEINDE  
SCHATTDORF

Landschaftsraum Acherli

LS.1213.03  
Landschaft Lokal

Koordinaten: 2°69'29.65" / 1°19'0.114"  
Parzelle: 283; 464; 471; 465; 807; 466; 1661; 476

Aufnahme-Datum: 06.02.2024



## BESCHREIBUNG

Strukturreicher Landschaftsraum: gebuchteter Waldrand, Niederhecke, Einzelbaum, Hochstammobstbäume, Bachlauf, Bergsturzböcke, feuchte Magerwiese, historische Wegsubstanz mit begleitenden Trockenmauern / Lesesteinhaufen.

18.10.2022



## SCHUTZZIEL

Erhalt des strukturierten Waldrandes, der vorhandenen Gehölz- und Steinstrukturen sowie der historischen Wegsubstanz mit den begleitenden Trockenmauern / Lesesteinhaufen. Förderung von artenreichen Gehölzstrukturen. Erhalt der Magerwiese.

## SCHUTZMASSNAHMEN

Keine Veränderung der Bodenoberfläche. Extensive Bewirtschaftung der Magerwiese ohne Verwendung von Düngemitteln und Bioziden. Schonung des Landschaftsbildes. Die historische Wegsubstanz mit den begleitenden Steinstrukturen sind ungeschmälert zu erhalten. Bei Abgang von Gehölz- oder Steinstrukturen ist eine gleichwertige Ersatzmassnahme an Ort zu leisten. Abschluss von Naturschutzverträgen.

18.10.2022



## PFLEGEMASSNAHMEN

Offenhalten der Wiesenfläche. Unterhalt der Gehölz- und Steinstrukturen. Waldrandpflege.

## QUELLEN / LITERATUR

Inventar der naturschutzwürdigen Objekte und Landschaften Gemeinde Schattdorf 1996, A13,B9

# KANTONALES SCHUTZINVENTAR

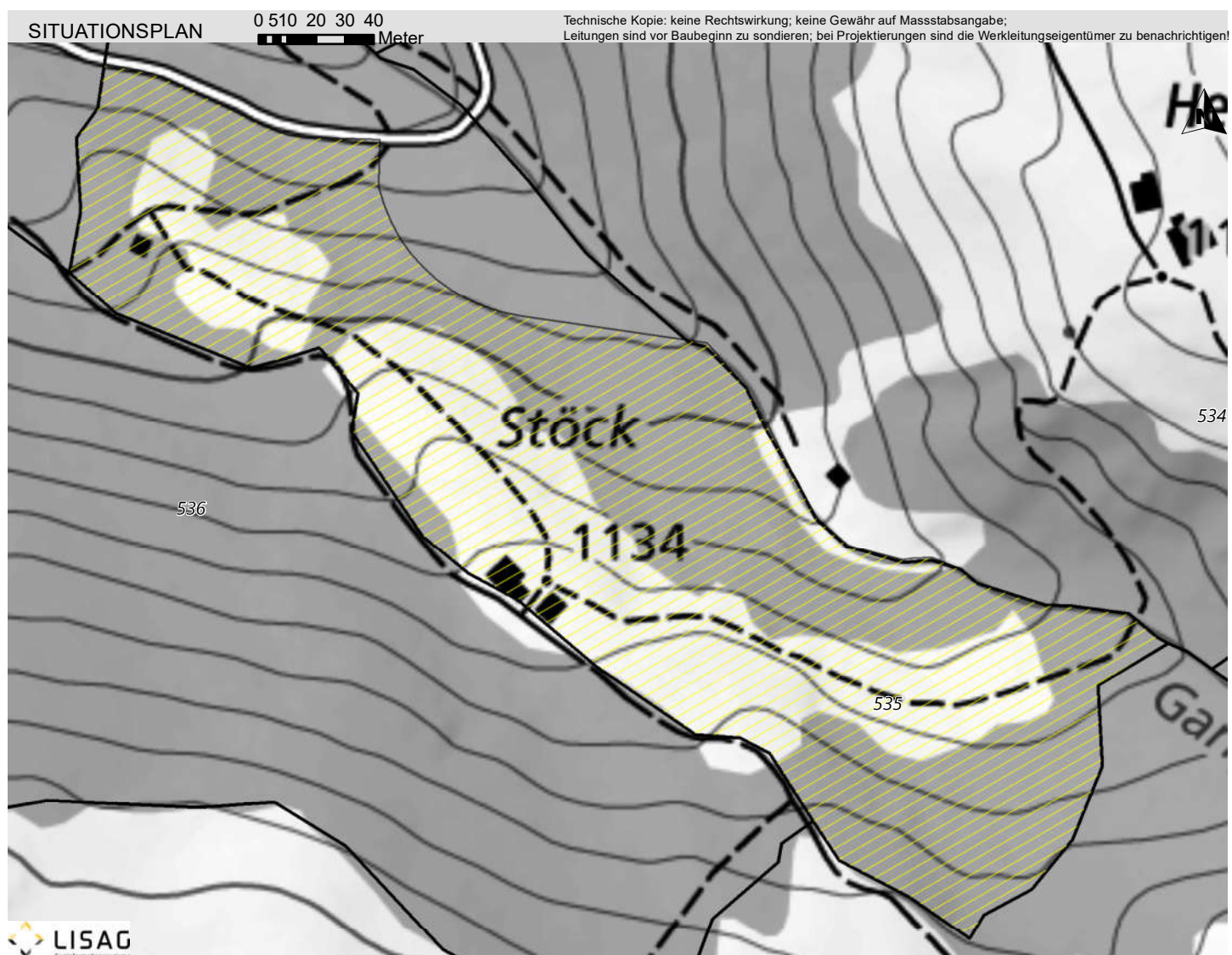
GEMEINDE  
SCHATTDORF

Landschaftsraum Stöck

LS.1213.04  
Landschaft Lokal

Koordinaten: 2'694'526 / 1'189'606  
Parzelle: 283; 539; 535; 536; 534

Aufnahme-Datum: 06.02.2024



## BESCHREIBUNG

Strukturreicher Landschaftsraum mit extensiv genutzten Waldwiesen, Feldgehölz, Hecken, Bachlauf und Einzelbäumen.

07.05.2012



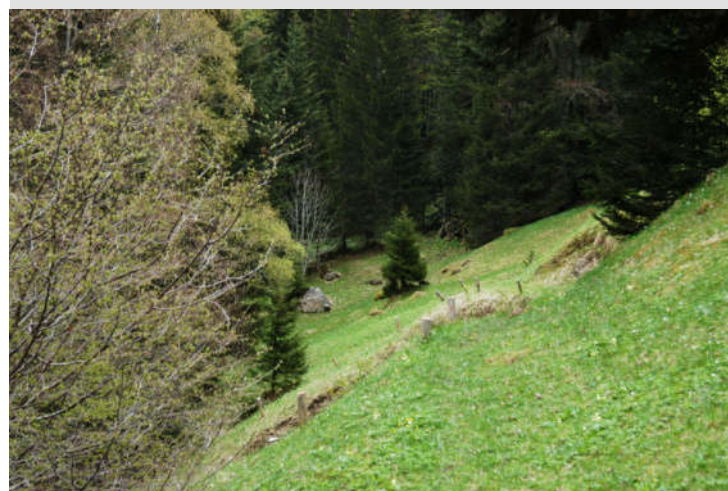
## SCHUTZZIEL

Erhalt der vorhandenen Strukturvielfalt mit den vorhandenen Gehölz- und Steinstrukturen und den extensiv genutzten Wiesen.

## SCHUTZMASSNAHMEN

Keine Veränderung der Bodenoberfläche. Extensive Bewirtschaftung der Magerwiese ohne Verwendung von Düngemitteln und Bioziden. Schonung des Landschaftsbildes. Abschluss von Naturschutzverträgen.

07.05.2012



## PFLEGE MASSNAHMEN

Offenhalten der Wiesenflächen. Unterhalt der Gehölz- und Steinstrukturen.

## QUELLEN / LITERATUR

Inventar der nautschutzwürdigen Objekte und Landschaften  
Gemeinde Schattdorf 1996, A07

# KANTONALES SCHUTZINVENTAR

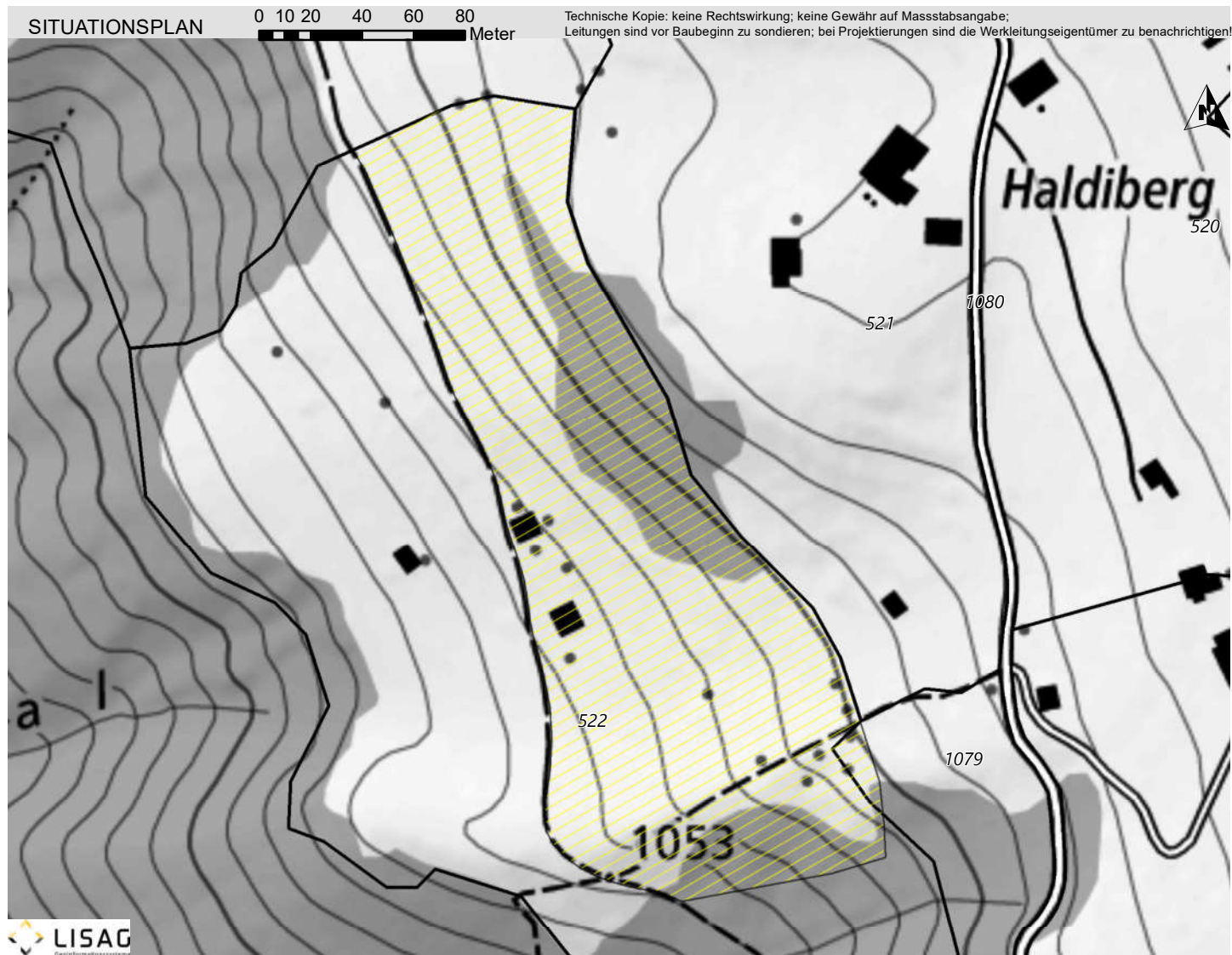
GEMEINDE  
SCHATTDORF

Landschaftsraum Pappental

LS.1213.05  
Landschaft Lokal

Koordinaten: 2'694'328 / 1'190'481  
Parzelle: 1079; 522; 515

Aufnahme-Datum: 06.02.2024



## BESCHREIBUNG

Strukturreicher Landschaftsraum mit Hochhecke, Gebüschgruppen, Hochstammobstgarten, Bergsturzböcken, Bruchsteinmauer und trockener Magerwiese.

07.05.2012



## SCHUTZZIEL

Erhalt der vorhandenen Strukturvielfalt mit den vorhandenen Gehölz- und Steinstrukturen und der Magerwiese.

## SCHUTZMASSNAHMEN

Keine Veränderung der Bodenoberfläche. Extensive Bewirtschaftung der Magerwiese ohne Verwendung von Düngemitteln und Bioziden. Schonung des Landschaftsbildes. Abschluss von Naturschutzverträgen.

07.05.2012



## PFLEGE MASSNAHMEN

Offenhalten der Wiesenflächen. Unterhalt der Gehölz- und Steinstrukturen.

## QUELLEN / LITERATUR

Inventar der naturschutzwürdigen Objekte und Landschaften  
Gemeinde Schattdorf 1996, A08

## KANTONALES SCHUTZINVENTAR

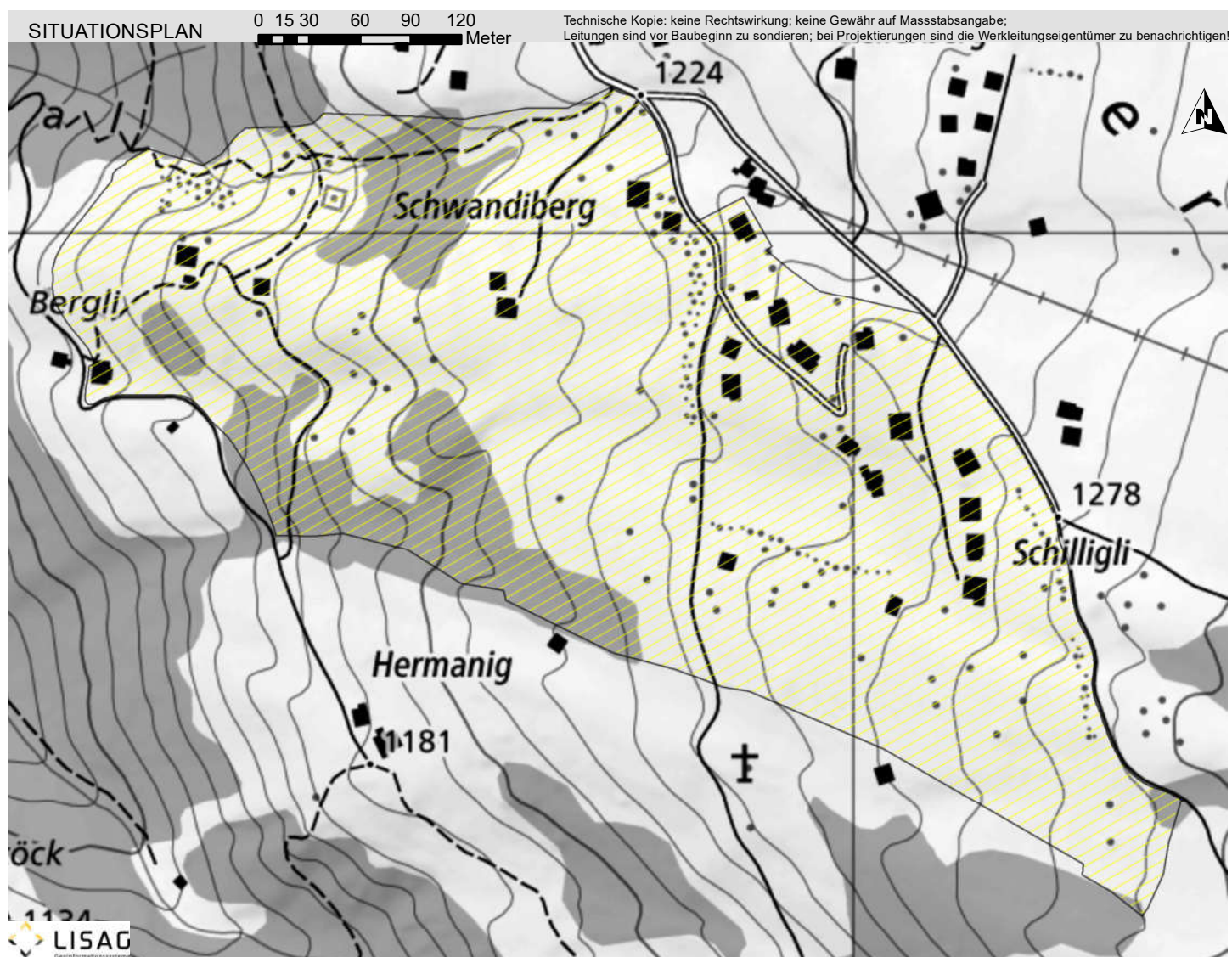
 GEMEINDE  
SCHATTDORF

Landschaftsraum Hermanig / Chessel

 LS.1213.07  
Landschaft Lokal

 Koordinaten: 2'694'863 / 1'189'882  
Parzelle: div.

Aufnahme-Datum: 06.02.2024



## BESCHREIBUNG

Strukturreicher Landschaftsraum mit zahlreichen Magerwiesen, Feldgehölzen, Hecken, Bruchsteinmauern, Lesesteinmauern, Bergsturzböcken, Einzelbäumen, etc.

15.10.2012



## SCHUTZZIEL

Erhalt der vorhandenen Strukturvielfalt mit den vorhandenen Gehölz- und Steinstrukturen und den extensiv genutzten Wiesen.

## SCHUTZMASSNAHMEN

Keine Veränderung der Bodenoberfläche. Extensive Bewirtschaftung der Magerwiese ohne Verwendung von Düngemitteln und Bioziden. Schonung des Landschaftsbildes. Abschluss von Naturschutzverträgen.

15.10.2012



## PFLEGE MASSNAHMEN

Offenhalten der Wiesenflächen. Unterhalt der Gehölz- und Steinstrukturen.

## QUELLEN / LITERATUR

Inventar der naturschutzwürdigen Objekte und Landschaften Gemeinde Schattdorf 1996, A02,03,09,11,20,22,24,B29

## KANTONALES SCHUTZINVENTAR

 GEMEINDE  
SCHATTDORF

Landschaftsraum Hirzenboden

**LS.1213.08**  
Landschaft Lokal

 Koordinaten: 2'695'287 / 1'189'987  
Parzelle: 544; 543; 1637; 545; 1132; 8; 7

Aufnahme-Datum: 06.02.2024

 SITUATIONSPLAN 0 510 20 30 40  
Meter

 Technische Kopie: keine Rechtswirkung; keine Gewähr auf Massstabsangabe;  
Leitungen sind vor Baubeginn zu sondieren; bei Projektierungen sind die Werkleitungseigentümer zu benachrichtigen!


## BESCHREIBUNG

Strukturreicher Landschaftsraum mit trockener Magerwiese, extensiven Weideflächen, Hecken, Bergsturzböcken und Bruchsteinmauern.

07.05.2012



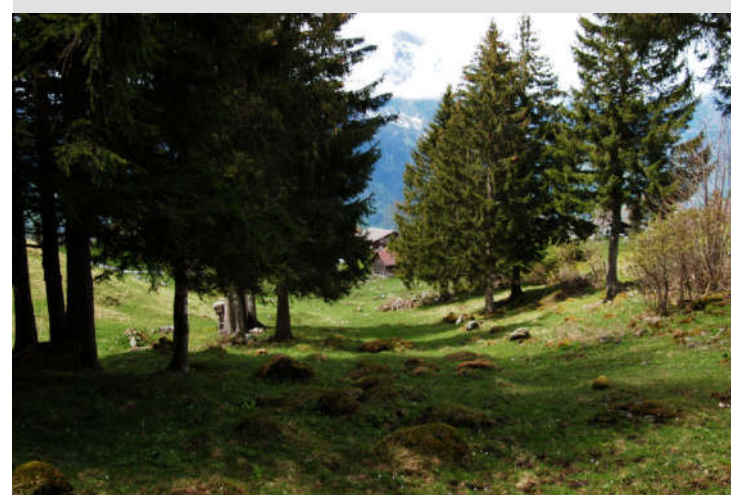
## SCHUTZZIEL

Erhalt der vorhandenen Strukturvielfalt mit den vorhandenen Gehölz- und Steinstrukturen und den extensiv genutzten Wiesen.

## SCHUTZMASSNAHMEN

Keine Veränderung der Bodenoberfläche. Extensive Bewirtschaftung der Magerwiese ohne Verwendung von Düngemitteln und Bioziden. Schonung des Landschaftsbildes. Abschluss von Naturschutzverträgen.

07.05.2012



## PFLEGE MASSNAHMEN

Offenhalten der Wiesenflächen. Unterhalt der Gehölz- und Steinstrukturen.

## QUELLEN / LITERATUR

 Inventar der naturschutzwürdigen Objekte und Landschaften  
Gemeinde Schattdorf 1996, A01

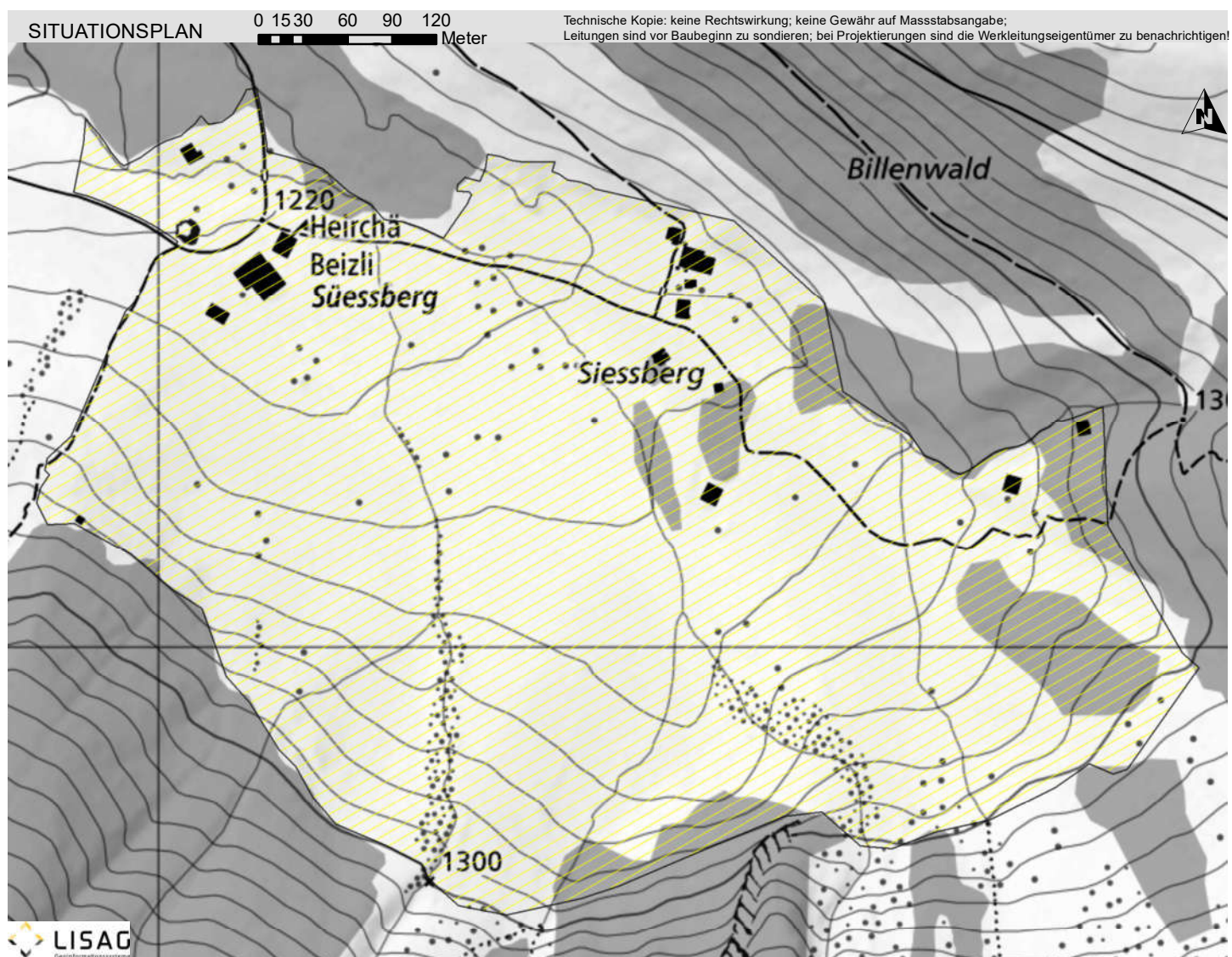
# KANTONALES SCHUTZINVENTAR

 GEMEINDE  
SCHATTDORF

**Landschaftsraum Süessberg**
**LS.1213.09**  
Landschaft Lokal

 Koordinaten: 2°69'286 / 1°189'079  
Parzelle: div.

Aufnahme-Datum: 06.02.2024



## BESCHREIBUNG

Strukturreicher Landschaftsraum mit schönen Bergsturzflächen (riesige Felsblöcke), Hecken, Bachläufe, Ufergehölze, Schuttfuren, etc.

07.05.2012



## SCHUTZZIEL

Erhalt der vorhandenen Strukturvielfalt mit den Gehölz- und Steinstrukturen. Förderung von artenreichen Gehölzstrukturen.

## SCHUTZMASSNAHMEN

Keine Veränderung der Bodenoberfläche. Schonung des Landschaftsbildes. Bei Abgang von Gehölz- oder Steinstrukturen ist eine gleichwertige Ersatzmassnahme an Ort zu leisten.

07.05.2012



## PFLEGE MASSNAHMEN

Unterhalt der Gehölz- und Steinstrukturen.

## QUELLEN / LITERATUR

 Inventar der nautschutzwürdigen Objekte und Landschaften  
Gemeinde Schattdorf 1996, A06



# KANTONALES SCHUTZINVENTAR

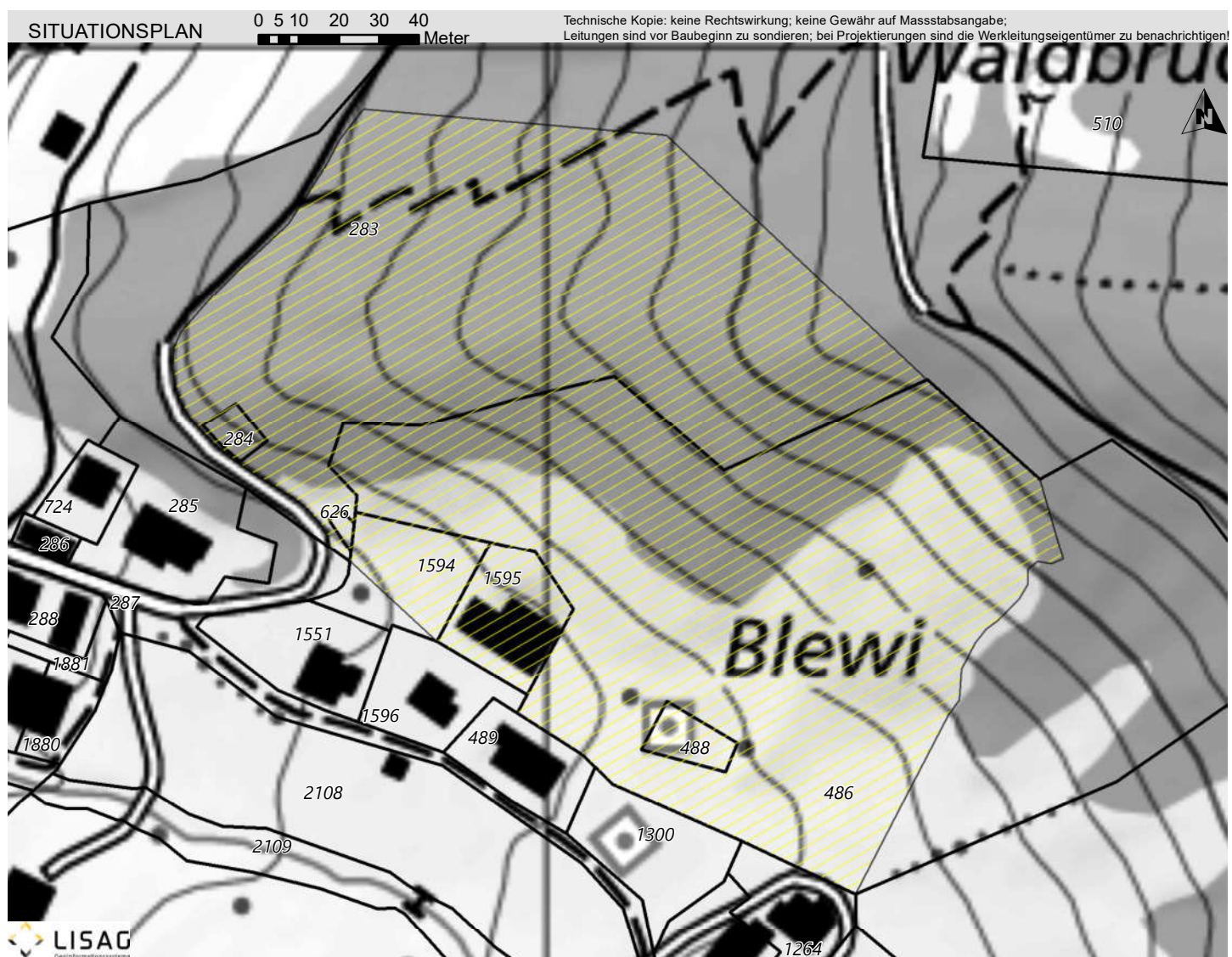
GEMEINDE  
SCHATTDORF

Landschaftsraum Oberdorf

LS.1213.10  
Landschaft Lokal

Koordinaten: 2'693'020 / 1'190'895  
Parzelle: 283; 287; 1596; 486; 488; 1595; 284; 1594; 626

Aufnahme-Datum: 06.02.2024



## BESCHREIBUNG

Strukturreicher Landschaftsraum mit schönem Föhrenwald, strukturiertem Waldrand und trockener Magerwiese.

07.05.2012



## SCHUTZZIEL

Erhalt der vorhandenen Strukturvielfalt mit den vorhandenen Gehölz- und Steinstrukturen und den extensiv genutzten Wiesen.

## SCHUTZMASSNAHMEN

Keine Veränderung der Bodenoberfläche. Extensive Bewirtschaftung der Magerwiese ohne Verwendung von Düngemitteln und Bioziden. Schonung des Landschaftsbildes. Abschluss von Naturschutzverträgen.

07.05.2012



## PFLEGEMASSNAHMEN

Offenhalten der Wiesenflächen. Unterhalt der Gehölz- und Steinstrukturen. Waldrandpflege.

## QUELLEN / LITERATUR

Inventar der naturschutzwürdigen Objekte und Landschaften  
Gemeinde Schattdorf 1996, B21,24