

KANTONALES SCHUTZINVENTAR

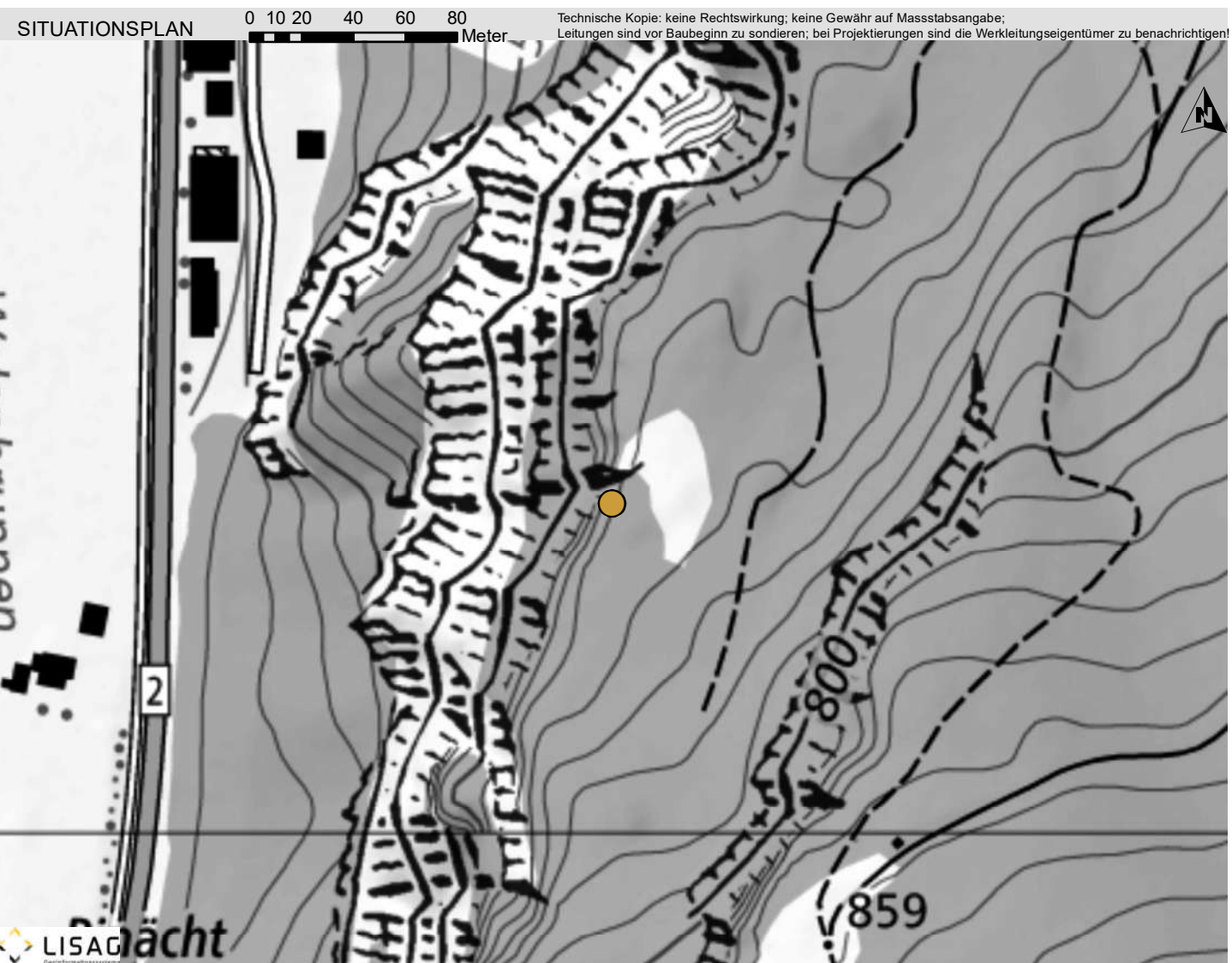
GEMEINDE
SCHATTDORF

Höhle im Rynächt, Drachenloch

NO.1213.03
Geotop Lokal

Koordinaten: 2°69'240" / 1°18'9"049
Parzelle: 283

Aufnahme-Datum: 22.10.1979



BESCHREIBUNG

Das Drachenloch befindet sich an der Oberkante der Rinächtfluh als Karstbildung im Kalk der Quinten-Formation.

11.02.2012



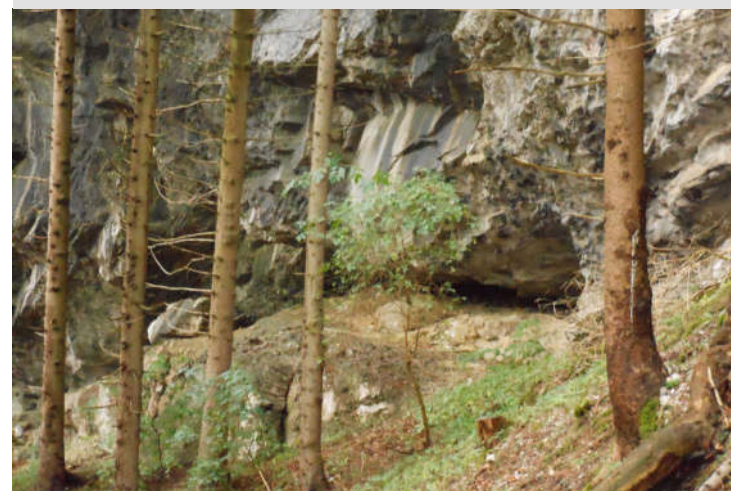
SCHUTZZIEL

Ungeschmälerzte Erhaltung.

SCHUTZMASSNAHMEN

Keine Veränderung der Bodenoberfläche.

11.02.2012



PFLEGE MASSNAHMEN

Keine

QUELLEN / LITERATUR

Verzeichnis der Schutzobjekte Kanton Uri 1979,

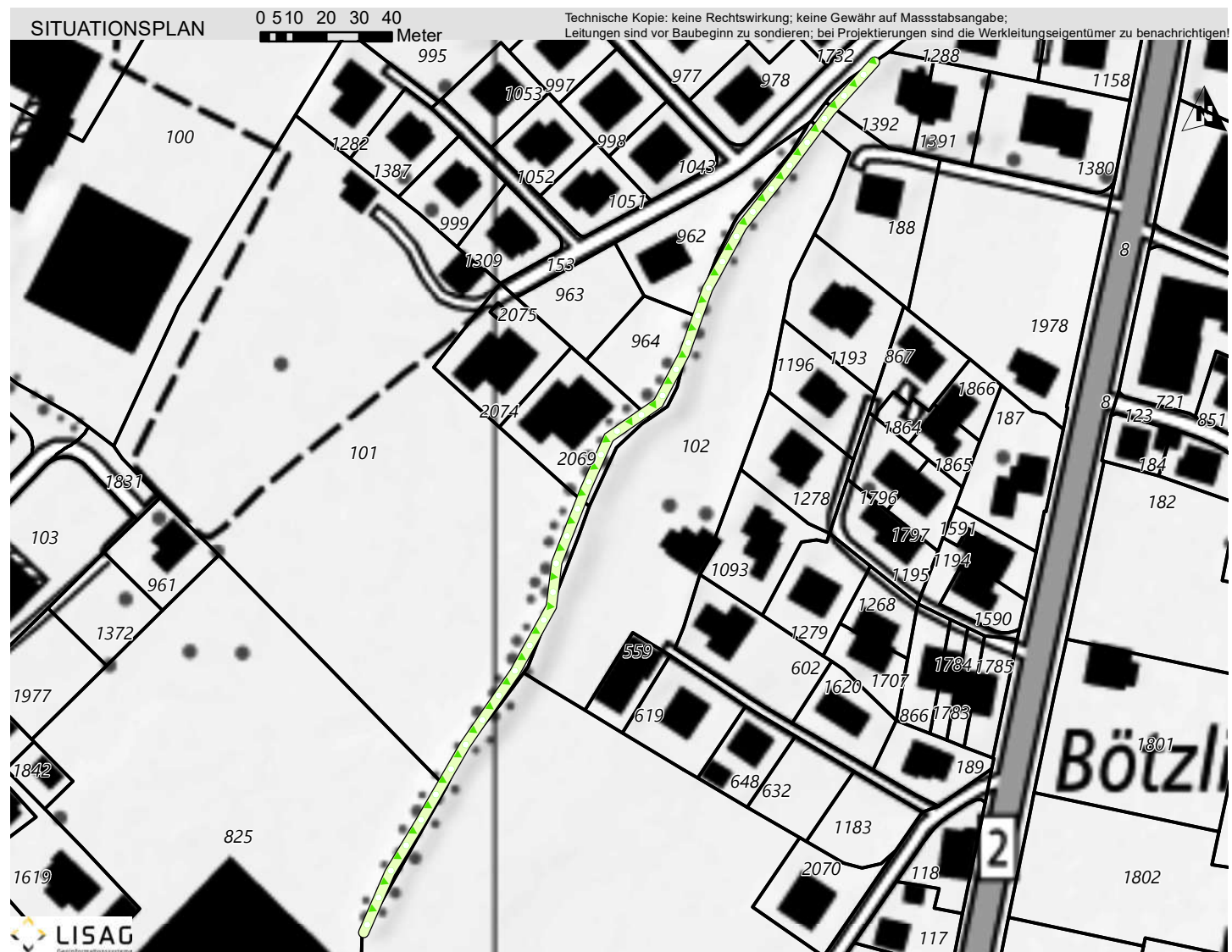
KANTONALES SCHUTZINVENTAR

 GEMEINDE
SCHATTDORF

Feldgehölz Alter Gangbachlauf
NO.1213.05
Hecke Lokal

 Koordinaten: 2°69'29" / 1°19'55"
Parzelle: 101; 825; 964; 102; 2069; 1392; 188

Aufnahme-Datum: 22.10.1979


BESCHREIBUNG

Feldgehölz entlang ehemaligem Gangbachlauf.

05.10.2015


SCHUTZZIEL

Erhalt und Aufwertung der Gehölzflächen. Erhalt und Förderung von extensiv genutzten Krautsäumen im Umgebungsbereich der Gehölzstrukturen.

SCHUTZMASSNAHMEN

Keine Veränderung der Gehölzfläche. Abschluss eines Naturschutzvertrages.

05.10.2015


PFLEGE MASSNAHMEN

Selektiver Unterhalt der Gehölze. Förderung von Dornsträuchern und beerentragenden Gehölzarten. Schnitt der Krautsäume. Anlegen von Kleinstrukturen innerhalb der Gehölzstrukturen.

QUELLEN / LITERATUR

Verzeichnis der Schutzobjekte Kanton Uri 1979,

KANTONALES SCHUTZINVENTAR

GEMEINDE
SCHATTDORF

Bachlauf Stille Reuss mit Uferbestockung

NO.1213.06
Fliessgewässer Lokal

Koordinaten: 2°69'1434 / 1°190'347
Parzelle: 442; 61; 1132; 1134; 1006

Aufnahme-Datum: 06.02.2024



BESCHREIBUNG

Fliessgewässer mit reich strukturierten Uferflächen und kleinen Amphibientümpeln.

15.01.2012



SCHUTZZIEL

Erhalt des Fliessgewässers und der strukturreichen Ufer als Lebensraum für gefährdete und geschützte Tier- und Pflanzenarten. Erhalt der Amphibientümpel.

SCHUTZMASSNAHMEN

Keine Veränderung des Gewässerverlaufs. Ausscheidung von extensiv genutztem Gewässerraum. Keine Entfernung von naturnahen Strukturen.

15.01.2012



PFLEGE MASSNAHMEN

Offenhalten der Wasserfläche und Pflege der Wiesenflächen und der Gehölzstrukturen. Pflege der Tümpel.

QUELLEN / LITERATUR

Inventar der nautschutzwürdigen Objekte und Landschaften
Gemeinde Schattdorf 1996, D10,11

KANTONALES SCHUTZINVENTAR

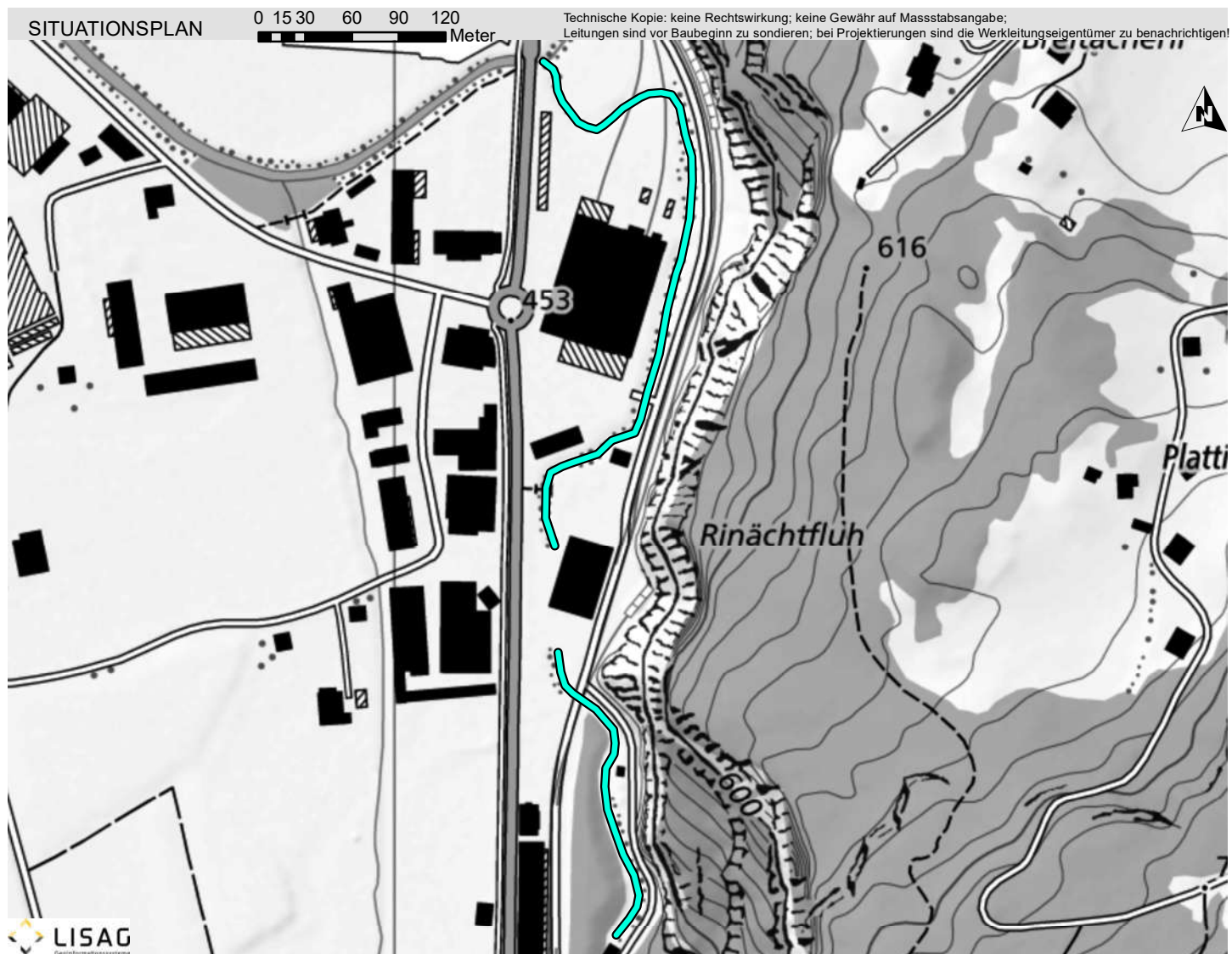
GEMEINDE
SCHATTDORF

Bachlauf mit Uferbestockung Rynächt

NO.1213.07
Fliessgewässer Lokal

Koordinaten: 2'692'181 / 1'189'926
Parzelle: 6; 1726

Aufnahme-Datum: 06.02.2024



BESCHREIBUNG

Fliessgewässer mit reich strukturierten Uferflächen.

15.01.2012



SCHUTZZIEL

Erhalt des Fliessgewässers und der strukturreichen Ufer als Lebensraum für gefährdete und geschützte Tier- und Pflanzenarten.

SCHUTZMASSNAHMEN

Keine Veränderung des Gewässerverlaufs. Ausscheidung von extensiv genutztem Gewässerraum. Keine Entfernung von naturnahen Strukturen.

15.01.2012



PFLEGEMASSNAHMEN

Offenhalten der Wasserfläche und der Wiesenflächen. Pflege der Gehölzstrukturen.

QUELLEN / LITERATUR

Inventar der nautschutzwürdigen Objekte und Landschaften
Gemeinde Schattdorf 1996, D3

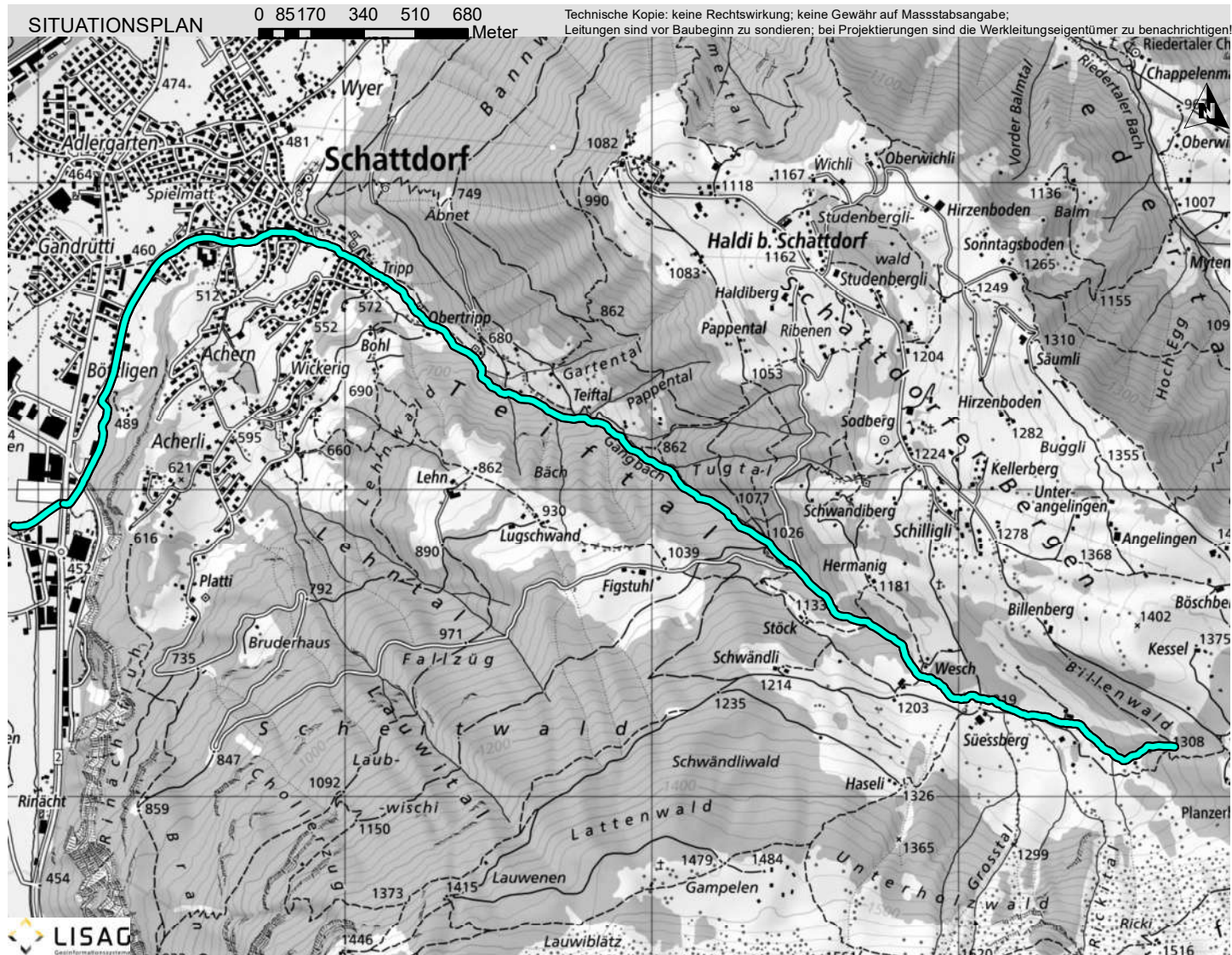
KANTONALES SCHUTZINVENTAR

 GEMEINDE
SCHATTDORF

Bachlauf Gangbach mit Uferbestockung
NO.1213.08
Fliessgewässer Lokal

 Koordinaten: 2°69'49.3" / 1°18'9.147"
Parzelle: div.

Aufnahme-Datum: 06.02.2024



BESCHREIBUNG

Naturnaher Bachlauf mit reich strukturierten Uferflächen.

15.01.2012



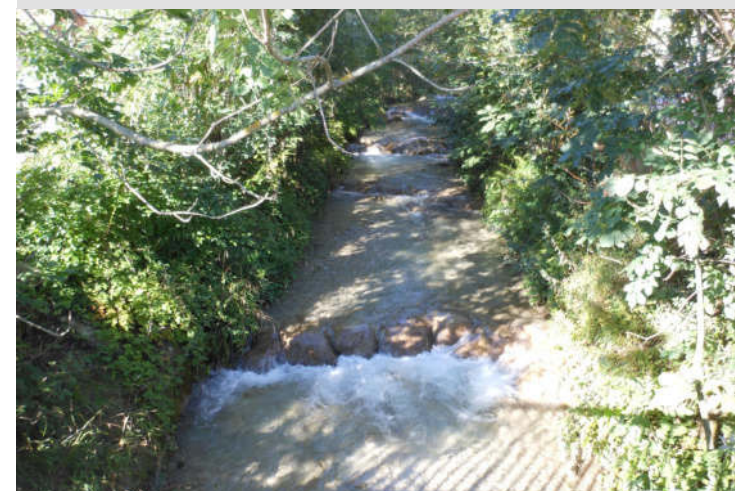
SCHUTZZIEL

Erhalt des Fliessgewässers und der strukturreichen Ufer als Lebensraum für gefährdete und geschützte Tier- und Pflanzenarten. Erhalt der Gewässer- und Geschiebedynamik.

SCHUTZMASSNAHMEN

Keine Veränderung des Gewässerverlaufs und der natürlichen Gewässer- und Geschiebedynamik, Ausscheidung und Durchsetzung Gewässerraum.

15.01.2012



PFLEGE MASSNAHMEN

Unterhalt der Gehölzstrukturen.

QUELLEN / LITERATUR

Reglement 10.5122, 5

KANTONALES SCHUTZINVENTAR

GEMEINDE
SCHATTDORF

Baumhecke Rütönen

NO.1213.10
Hecke Lokal

Koordinaten: 2'691'837 / 1'190'591
Parzelle: 100; 1100

Aufnahme-Datum: 06.02.2024



BESCHREIBUNG

Baumhecke oberhalb Eingliederungswerkstätte.

05.10.2015



SCHUTZZIEL

Erhaltung und Aufwertung der Hecke. Erhalt und Förderung von extensiv genutzten, mind. 3 m breiten Krautsäumen entlang Hecke.

SCHUTZMASSNAHMEN

Keine Veränderung der Gehölzfläche. Bei Abgang von Bäumen ist eine gleichwertige Ersatzpflanzung an Ort zu leisten. Abschluss eines Naturschutzvertrages.

05.10.2015



PFLEGEMASSNAHMEN

Selektiver Unterhalt der artenreichen Baumhecke. Förderung von Dornsträuchern und beerentragenden Gehölzarten. Schnitt der Krautsäume. Anlegen von Kleinstrukturen innerhalb der Baumhecke.

QUELLEN / LITERATUR

Inventar der naturschutzwürdigen Objekte und Landschaften
Gemeinde Schattdorf 1996, C64

KANTONALES SCHUTZINVENTAR

 GEMEINDE
SCHATTDORF

Fliessgewässer Walenbrunnen
NO.1213.15
Fliessgewässer Regional

 Koordinaten: 2°69'1988 / 1°189'300
Parzelle: 23

Aufnahme-Datum: 06.02.2024



BESCHREIBUNG

Aufgewerteter Meliorationsgraben mit strukturreichen Uferböschungen.

18.10.2022



SCHUTZZIEL

Erhalt des mäandrierenden Bachlaufes inkl. Böschungen mit den standorttypischen Tier- und Pflanzenarten und den Strukturen.

SCHUTZMASSNAHMEN

Keine Veränderung der Bodenoberfläche. Extensive Bewirtschaftung ohne Verwendung von Düngemitteln und Bioziden. Abschluss von Naturschutzvertrag.

18.10.2022



PFLEGE MASSNAHMEN

Unterhalt der Uferböschungen (Offenhalten der Wiesenflächen, Pflege der Gehölzstrukturen). Bekämpfung von Neophyten.

QUELLEN / LITERATUR

Reglement 10.5116, 4

KANTONALES SCHUTZINVENTAR

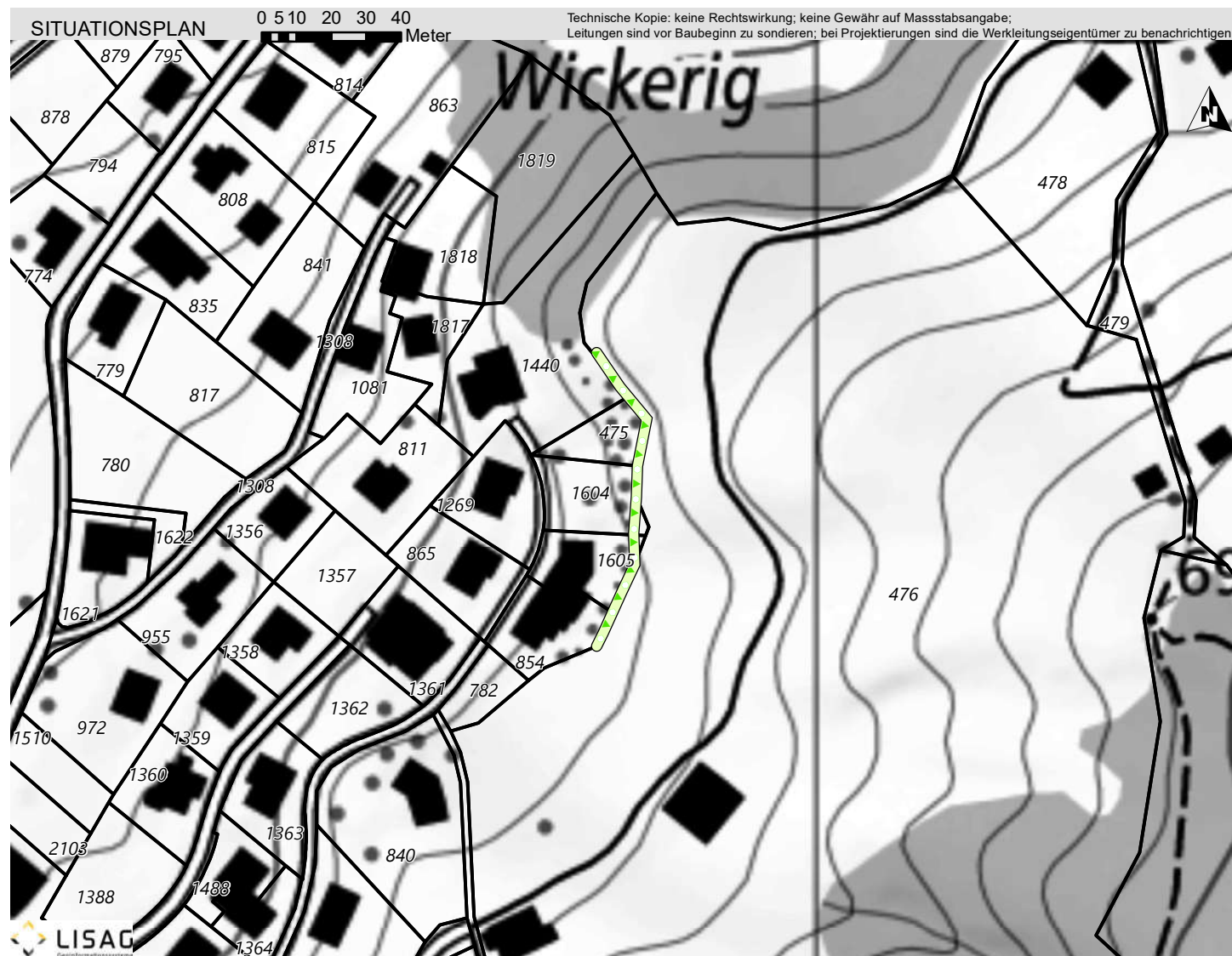
GEMEINDE
SCHATTDORF

Hecke Wickerig

NO.1213.16
Hecke Lokal

Koordinaten: 2'692'948 / 1'190'388
Parzelle: 476; 1440; 475; 1604; 1605; 854

Aufnahme-Datum: 06.02.2024



BESCHREIBUNG

Hecke oberhalb Böschung.

18.10.2022



SCHUTZZIEL

Erhaltung und Aufwertung der Hecke. Erhalt und Förderung von extensiv genutzten, mind. 3 m breiten Krautsäumen entlang Hecke.

SCHUTZMASSNAHMEN

Keine Veränderung der Gehölzfläche. Abschluss eines Naturschutzvertrages.

18.10.2022



PFLEGE MASSNAHMEN

Selektiver Unterhalt der artenreichen Hecke. Förderung von Dornsträuchern und beerentragenden Gehölzarten. Schnitt der Krautsäume. Anlegen von Kleinstrukturen innerhalb der Hecke.

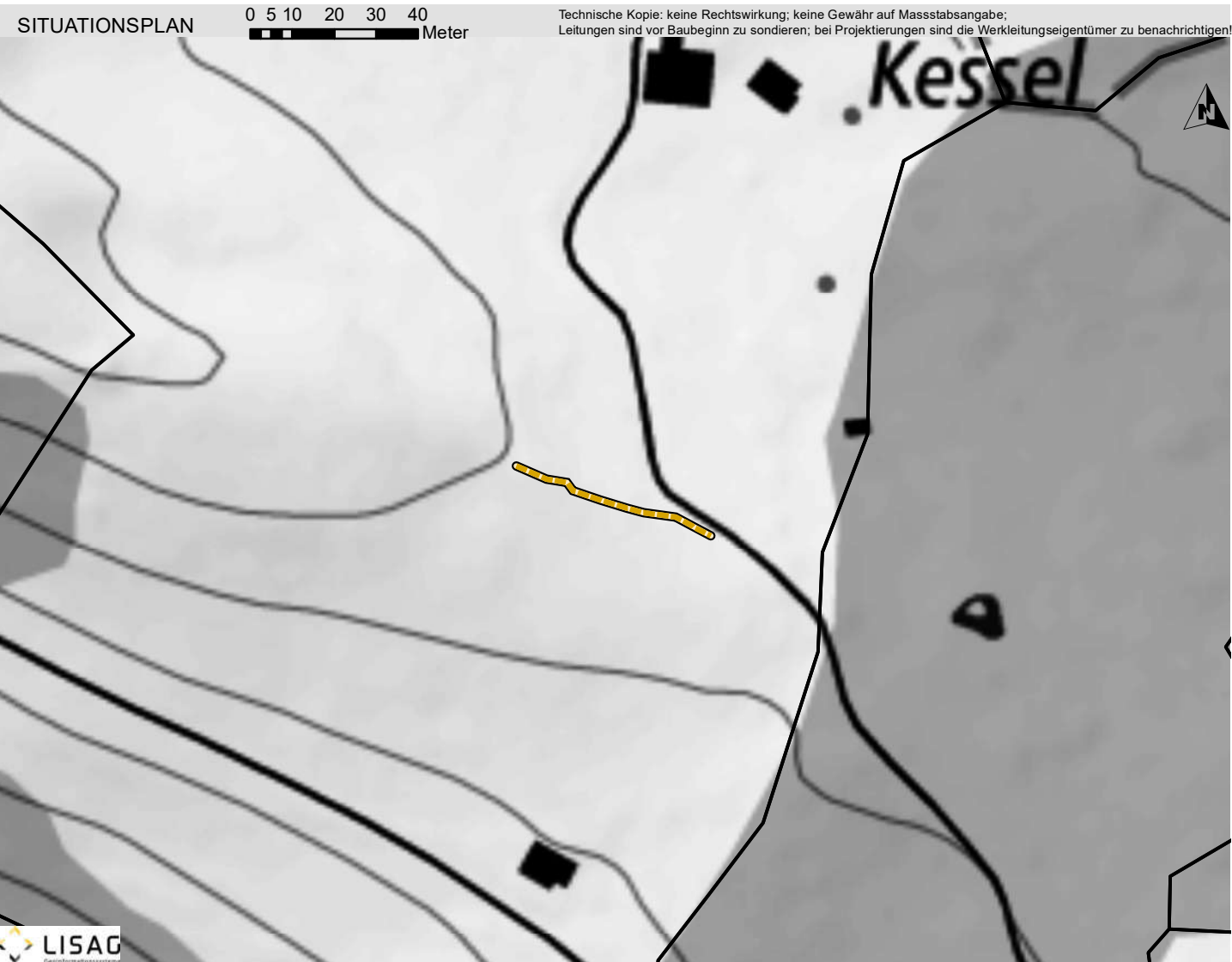
QUELLEN / LITERATUR

Inventar der naturschutzwürdigen Objekte und Landschaften Gemeinde Schattdorf 1996, C129

KANTONALES SCHUTZINVENTAR

GEMEINDE
SCHATTDORF**Trockenmauer Kessel****NO.1213.17**
*Trockenmauer Lokal*Koordinaten: 2'695'766 / 1'189'373
Parzelle: 554

Aufnahme-Datum: 06.02.2024



BESCHREIBUNG

Niedere Trockensteinmauer mit einigen Mauerpflanzen.

SCHUTZZIEL

Erhalt der Trockenmauer und dem standorttypischen Mauerbewuchs.

SCHUTZMASSNAHMEN

Schutz der Mauer vor mechanischer Beeinträchtigung.

PFLEGE MASSNAHMEN

Unterhalt der Mauer.

QUELLEN / LITERATUR

Inventar der nautrschutzwürdigen Objekte und Landschaften
Gemeinde Schattdorf 1996, E 15

KANTONALES SCHUTZINVENTAR

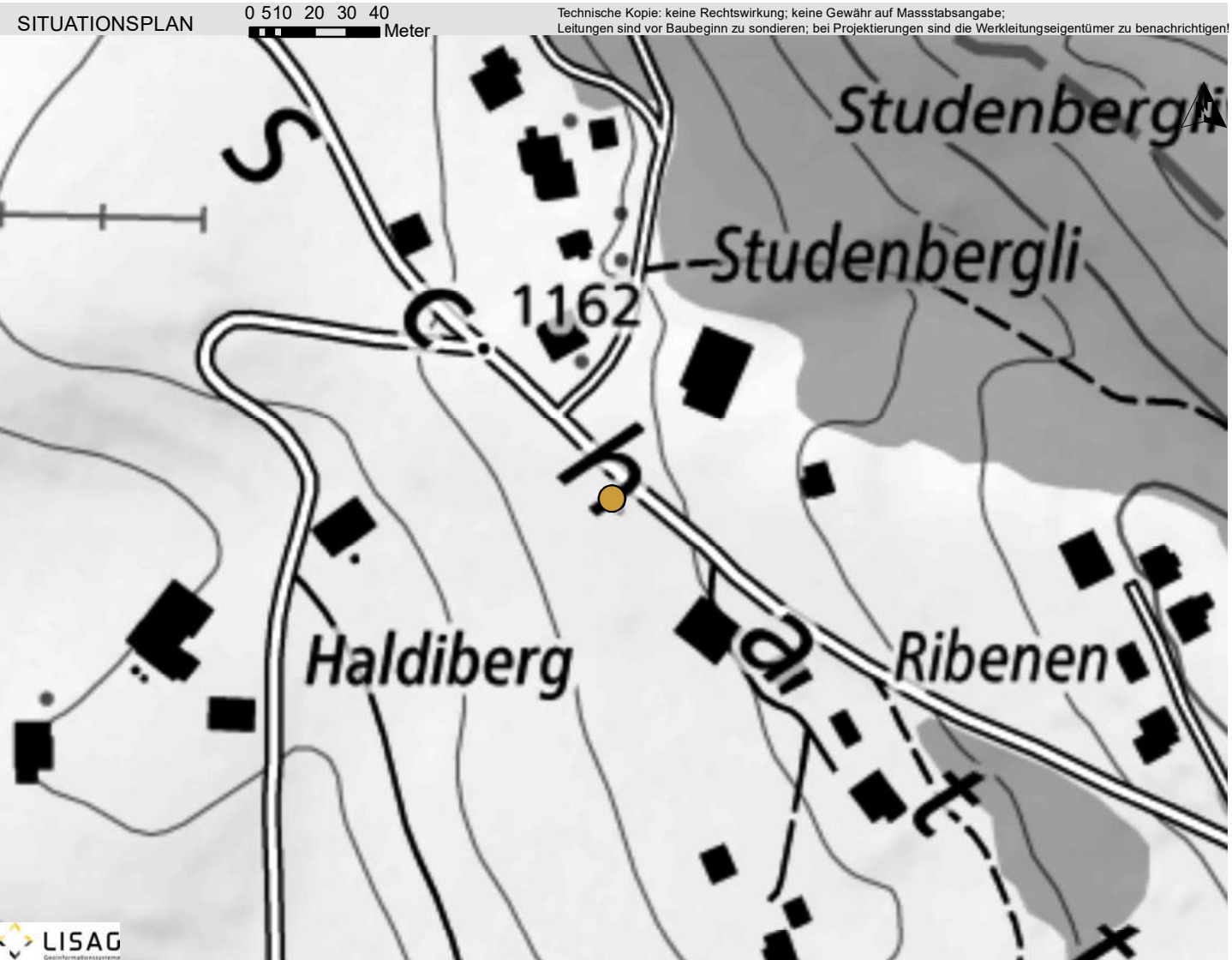
GEMEINDE
SCHATTDORF

Lusserstein

NO.1213.18
Geotop Lokal

Koordinaten: 2'694'570 / 1'190'668
Parzelle: 520

Aufnahme-Datum: 06.02.2024



BESCHREIBUNG

Der Lusserstein ist einer von zahlreichen Kristallin-Erratiker auf dem Haldi. Mit einer Stahlplakette wird der ehemalige Arzt, Naturforscher und Politiker Franz Karl Lusser geehrt.

16.11.2011



SCHUTZZIEL

Ungeschmälerte Erhaltung.

SCHUTZMASSNAHMEN

Keine Veränderung der Bodenoberfläche.

16.11.2011



PFLEGEMASSNAHMEN

Keine

QUELLEN / LITERATUR

Geotopinventar Kanton Uri, 1213-02