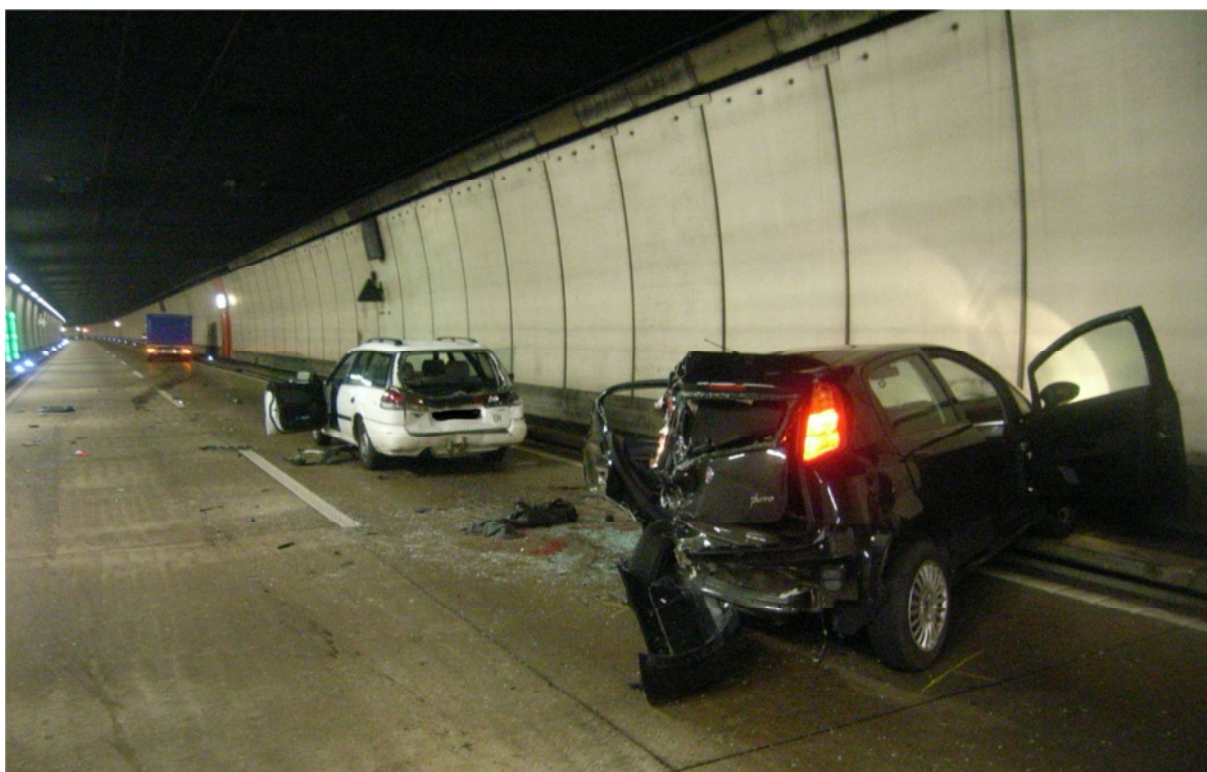


Verkehrsunfallstatistik 2011





A0*) Unfallgeschehen im Überblick, Januar - Dezember 2011

	Januar - Dezember 2011	Januar - Dezember 2010
Total Unfälle	419	423
mit Personenschaden	105	109
mit Getöteten	1	2
mit Schwerverletzten	34	29
mit Leichtverletzten	70	78
mit Sachschaden	314	314
Total Verunfallte	130	152
Getötete	1	3
Schwerverletzte	41	39
Leichtverletzte	88	110

Verunfallte Personen nach Verkehrsteilnahme

	Januar - Dezember 2011			Januar - Dezember 2010		
	Getötete	Schwer- verletzte	Leicht- verletzte	Getötete	Schwer- verletzte	Leicht- verletzte
Total	1	41	88	3	39	110
Personenwagen	0	11	35	0	13	54
Motorrad	1	26	29	1	18	24
Fahrrad	0	3	12	0	3	19
Fussgänger	0	0	7	2	1	8
auf Fussgängerstreifen	0	0	3	0	0	2
neben Fussgängerstreifen	0	0	4	2	1	6
Andere	0	1	5	0	4	5

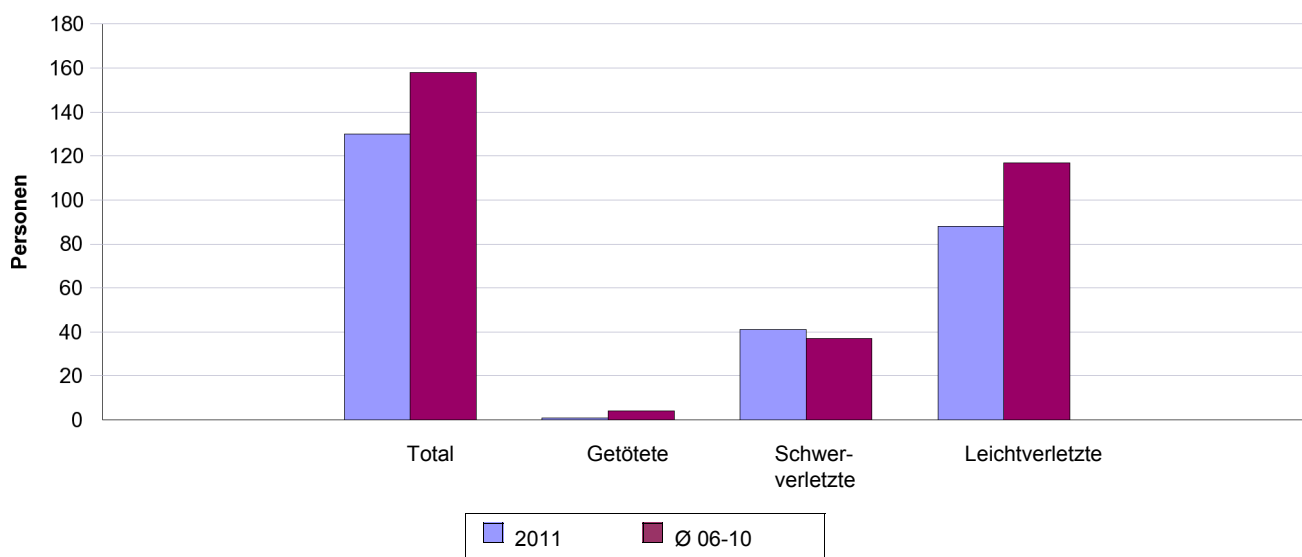
Unfälle mit Personenschaden mit...

	Januar - Dezember 2011			Januar - Dezember 2010		
	mit Getöteten	mit Schwer- verletzten	mit Leicht- verletzten	mit Getöteten	mit Schwer- verletzten	mit Leicht- verletzten
... der Ursachenuntergruppe Geschwindigkeit (41)	0	14	5	1	8	19
... der Ursache Alkohol (1101, 5101)	0	6	1	0	1	2
... der Ursache Betäubungsmittel (1102, 5102)	0	1	0	0	0	0
... der Ursache Arzneimittel (1103, 5103)	0	0	0	0	0	0

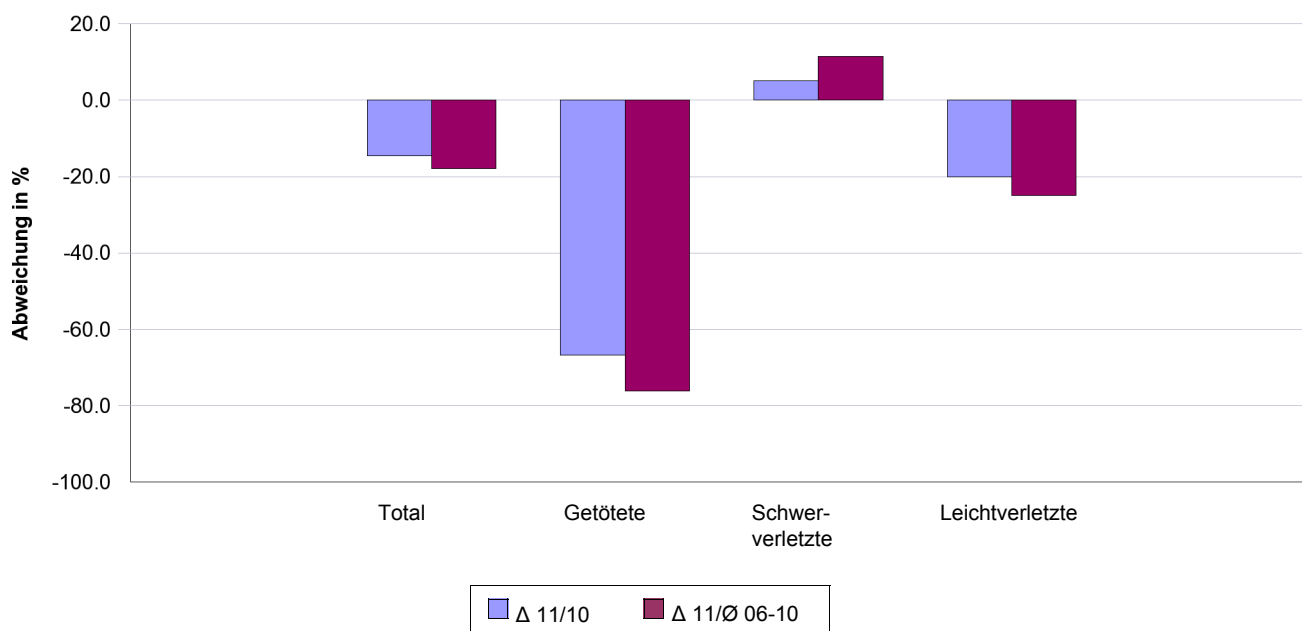


A2) Verunfallte Personen nach Unfallfolgen, 2011						
	2011	2010	Δ 11/10		Ø 06-10	Δ 11/Ø 06-10
			absolut	in %	absolut	in %
Total	130	152	-22	-14.5	158	-17.8
Getötete	1	3	-2	-66.7	4	-76.2
Schwerverletzte	41	39	2	5.1	37	11.4
Leichtverletzte	88	110	-22	-20.0	117	-24.9

Vergleich der verunfallten Personen 2011 mit dem Durchschnitt 2006-2010



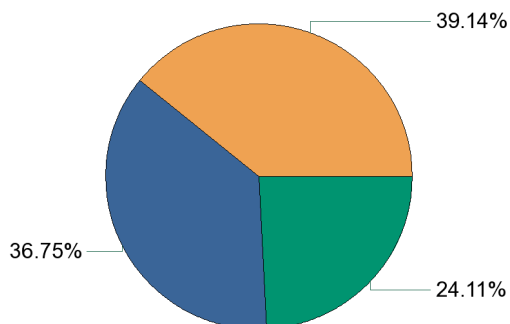
Vergleich der verunfallten Personen 2011 mit 2010 sowie mit der Periode 2006-2010



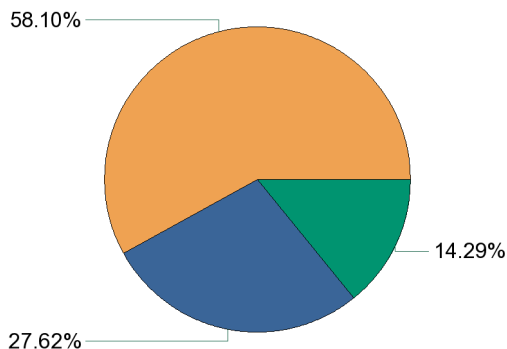


B1) Unfälle nach Unfallfolgen, Ortslage und Strassenart, 2011												
	Total				mit Personenschaden				mit Sachschaden			
	2011	2010	Δ 11/10	Ø 06-10	2011	2010	Δ 11/10	Ø 06-10	2011	2010	Δ 11/10	Ø 06-10
Total	419	423	-4	398	105	109	-4	121	314	314	0	277
Total innerorts (ohne Autobahn)	154	129	25	120	29	34	-5	35	125	95	30	86
Autostrasse	0	4	-4	3	0	1	-1	1	0	3	-3	2
Hauptstrasse	67	57	10	47	17	13	4	18	50	44	6	29
Nebenstrasse	49	58	-9	58	10	19	-9	16	39	39	0	42
Nebenanlage	25	0	25	0	2	0	2	0	23	0	23	0
Andere	13	10	3	12	0	1	-1	0	13	9	4	12
Total ausserorts (ohne Autobahn)	164	200	-36	185	61	60	1	35	103	140	-37	112
Autostrasse	12	54	-42	53	6	15	-9	18	6	39	-33	36
Hauptstrasse	111	98	13	51	46	36	10	42	65	62	3	48
Nebenstrasse	29	40	-11	56	9	8	1	12	20	32	-12	26
Nebenanlage	9	0	9	4	0	0	0	0	9	0	9	0
Andere	3	8	-5	12	0	1	-1	1	3	7	-4	2
Autobahn	101	94	7	93	15	15	46	14	86	79	7	80

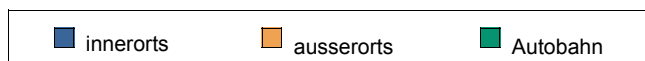
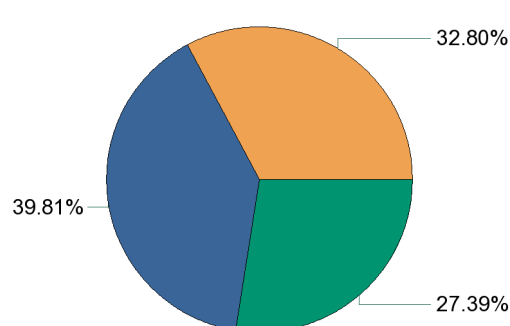
Total Unfälle nach Ortslage, 2011



Unfälle mit Personenschaden nach Ortslage, 2011



Unfälle mit Sachschaden nach Ortslage, 2011



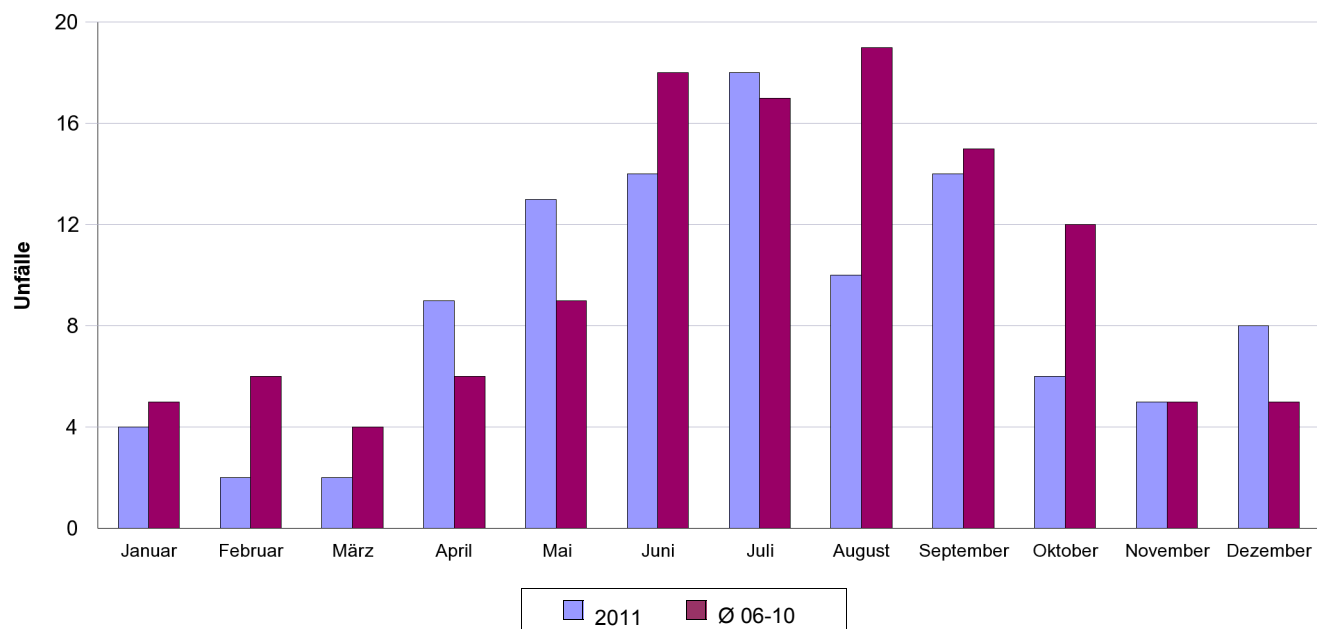


B3*) Unfälle nach Unfallfolgen und Gemeinden, 2011												
	Total				mit Personenschaden				mit Sachschaden			
	2011	2010	Δ 11/10	Ø 06-10	2011	2010	Δ 11/10	Ø 06-10	2011	2010	Δ 11/10	Ø 06-10
Total	419	423	-4	398	105	109	-4	121	314	314	0	277
Altdorf (UR)	87	89	-2	77	16	23	-7	25	71	66	5	52
Andermatt	35	33	2	34	9	13	-4	10	26	20	6	24
Attinghausen	2	4	-2	3	0	1	-1	1	2	3	-1	2
Bauen	1	3	-2	3	1	1	0	1	0	2	-2	2
Bürglen (UR)	18	14	4	12	3	2	1	4	15	12	3	8
Erstfeld	38	33	5	36	8	6	2	8	30	27	3	28
Flüelen	18	17	1	13	5	4	1	4	13	13	0	9
Göschenen	15	33	-18	31	3	7	-4	6	12	26	-14	25
Gurtellen	26	33	-7	26	5	7	-2	7	21	26	-5	19
Hospental	8	7	1	11	3	2	1	5	5	5	0	7
Isenthal	1	4	-3	3	1	2	-1	1	0	2	-2	2
Realp	12	15	-3	16	3	3	0	5	9	12	-3	10
Schattdorf	54	37	17	33	9	9	0	10	45	28	17	23
Seedorf (UR)	17	17	0	13	3	2	1	3	14	15	-1	10
Seelisberg	3	4	-1	3	1	1	0	1	2	3	-1	2
Silenen	9	23	-14	21	1	1	0	4	8	22	-14	17
Sisikon	12	10	2	8	3	3	0	3	9	7	2	5
Spiringen	13	12	1	8	6	9	-3	5	7	3	4	2
Unterschächen	14	9	5	8	9	4	5	5	5	5	0	3
Wassen	36	26	10	38	16	9	7	11	20	17	3	27



D1) Unfälle nach Unfallfolgen und Monat, 2011												
	Total				mit Personenschaden				mit Sachschaden			
	2011	2010	Δ 11/10	\emptyset 06-10	2011	2010	Δ 11/10	\emptyset 06-10	2011	2010	Δ 11/10	\emptyset 06-10
Total	419	423	-4	398	105	109	-4	121	314	314	0	277
Januar	24	45	-21	28	4	4	0	5	20	41	-21	23
Februar	30	27	3	26	2	8	-6	6	28	19	9	21
März	21	26	-5	23	2	2	0	4	19	24	-5	19
April	26	26	0	27	9	6	3	6	17	20	-3	21
Mai	50	29	21	27	13	4	9	9	37	25	12	19
Juni	33	38	-5	38	14	18	-4	18	19	20	-1	21
Juli	55	44	11	48	18	10	8	17	37	34	3	31
August	44	45	-1	48	10	22	-12	19	34	23	11	29
September	46	39	7	42	14	11	3	15	32	28	4	26
Oktober	20	35	-15	38	6	12	-6	12	14	23	-9	26
November	28	34	-6	26	5	9	-4	5	23	25	-2	21
Dezember	42	35	7	27	8	3	5	5	34	32	2	22

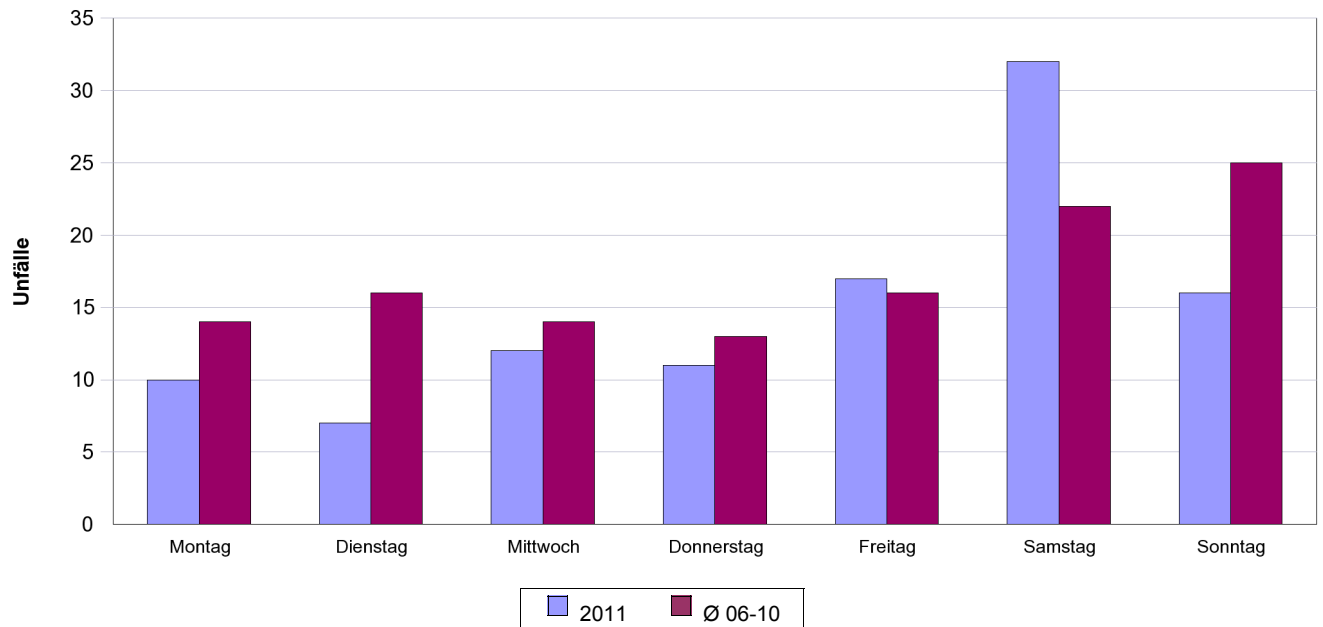
Vergleich der Unfälle mit Personenschaden nach Monat 2011 mit dem Durchschnitt 2006-2010





D2) Unfälle nach Unfallfolgen und Wochentag, 2011												
	Total				mit Personenschaden				mit Sachschaden			
	2011	2010	Δ 11/10	\emptyset 06-10	2011	2010	Δ 11/10	\emptyset 06-10	2011	2010	Δ 11/10	\emptyset 06-10
Total	419	423	-4	398	105	109	-4	121	314	314	0	277
Montag	48	62	-14	50	10	12	-2	14	38	50	-12	37
Dienstag	43	56	-13	51	7	15	-8	16	36	41	-5	35
Mittwoch	50	45	5	48	12	12	0	14	38	33	5	34
Donnerstag	57	58	-1	57	11	10	1	13	46	48	-2	43
Freitag	71	66	5	60	17	19	-2	16	54	47	7	43
Samstag	100	83	17	71	32	25	7	22	68	58	10	48
Sonntag	50	53	-3	62	16	16	0	25	34	37	-3	38

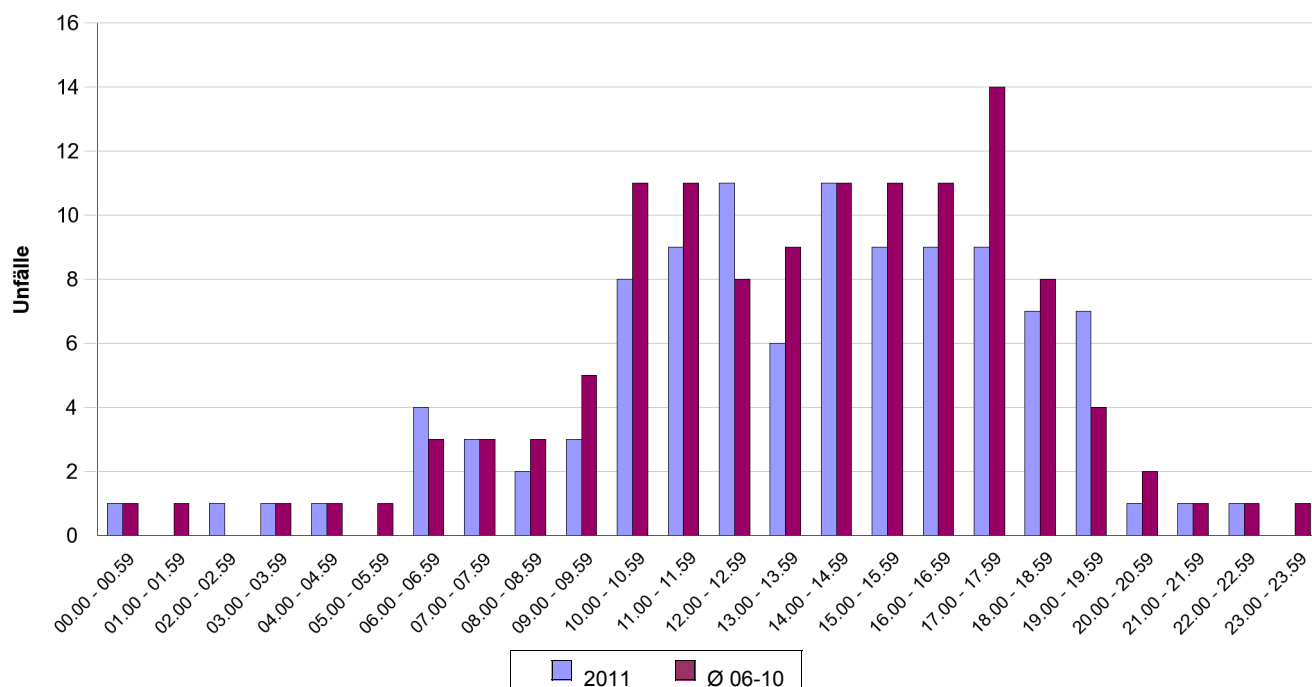
Vergleich der Unfälle mit Personenschaden nach Wochentag 2011 mit dem Durchschnitt 2006-2010





D3) Unfälle nach Unfallfolgen und Unfallzeit, 2011												
	Total				mit Personenschaden				mit Sachschaden			
	2011	2010	Δ 11/10	\emptyset 06-10	2011	2010	Δ 11/10	\emptyset 06-10	2011	2010	Δ 11/10	\emptyset 06-10
Total	419	423	-4	398	105	109	-4	121	314	314	0	277
00.00 - 00.59	9	5	4	6	1	0	1	1	8	5	3	5
01.00 - 01.59	5	5	0	5	0	0	0	1	5	5	0	4
02.00 - 02.59	5	3	2	4	1	0	1	0	4	3	1	4
03.00 - 03.59	1	5	-4	3	1	1	0	1	0	4	-4	3
04.00 - 04.59	3	7	-4	4	1	1	0	1	2	6	-4	4
05.00 - 05.59	4	9	-5	7	0	0	0	1	4	9	-5	6
06.00 - 06.59	15	14	1	11	4	1	3	3	11	13	-2	8
07.00 - 07.59	14	10	4	12	3	2	1	3	11	8	3	9
08.00 - 08.59	13	23	-10	17	2	1	1	3	11	22	-11	14
09.00 - 09.59	16	18	-2	18	3	4	-1	5	13	14	-1	13
10.00 - 10.59	29	28	1	27	8	12	-4	11	21	16	5	17
11.00 - 11.59	33	33	0	30	9	10	-1	11	24	23	1	19
12.00 - 12.59	31	20	11	25	11	8	3	8	20	12	8	18
13.00 - 13.59	30	25	5	32	6	10	-4	9	24	15	9	23
14.00 - 14.59	37	23	14	31	11	5	6	11	26	18	8	20
15.00 - 15.59	35	32	3	29	9	11	-2	11	26	21	5	18
16.00 - 16.59	42	39	3	31	9	12	-3	11	33	27	6	20
17.00 - 17.59	23	38	-15	34	9	7	2	14	14	31	-17	20
18.00 - 18.59	24	28	-4	22	7	12	-5	8	17	16	1	13
19.00 - 19.59	17	14	3	14	7	4	3	4	10	10	0	10
20.00 - 20.59	12	12	0	11	1	4	-3	2	11	8	3	8
21.00 - 21.59	4	10	-6	8	1	2	-1	1	3	8	-5	7
22.00 - 22.59	11	12	-1	9	1	2	-1	1	10	10	0	8
23.00 - 23.59	6	10	-4	7	0	0	0	1	6	10	-4	6

Vergleich der Unfälle mit Personenschaden nach Unfallzeit 2011 mit dem Durchschnitt 2006-2010

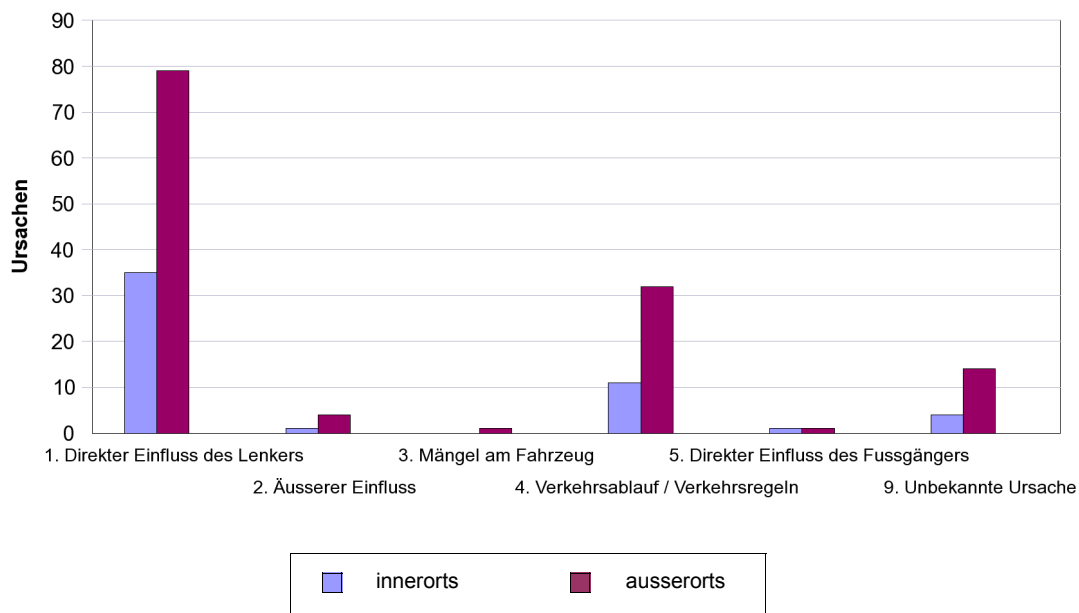




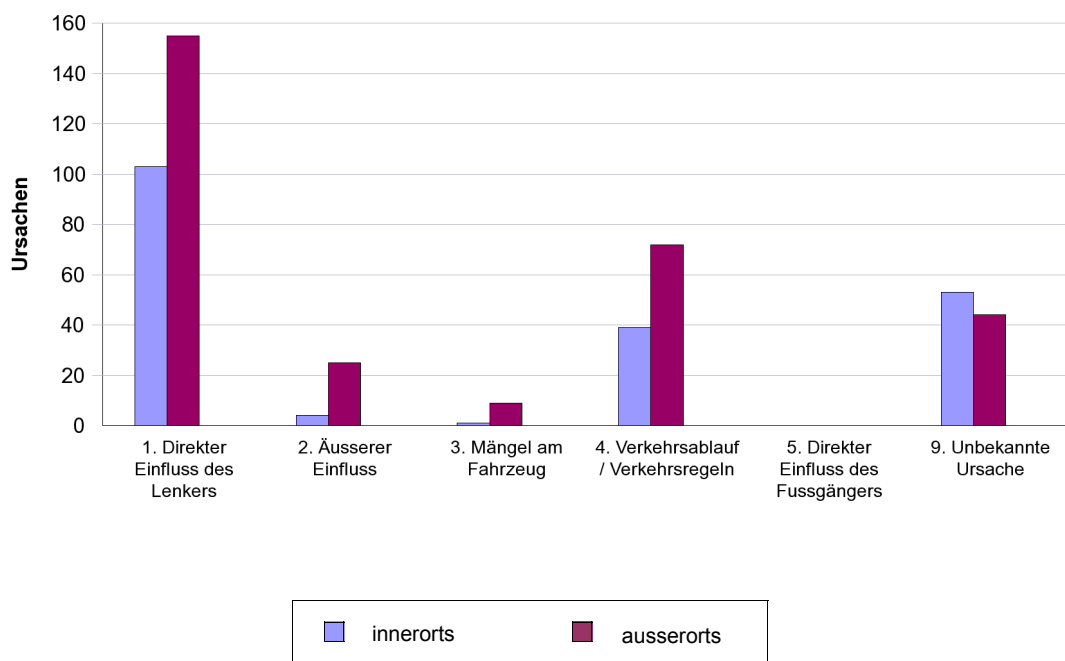
F2) Häufigkeit der Ursachen in Unfällen nach Unfallfolgen und Ortslage (ausserorts inkl. Autobahn, Mehrfachnennungen möglich), 2011							
	Total			in Unfällen mit Personenschaden		in Unfällen mit Sachschaden	
	Total	innerorts	ausser-orts	innerorts	ausser-orts	innerorts	ausser-orts
Total	688	252	436	52	131	200	305
1. Direkter Einfluss des Lenkers	372	138	234	35	79	103	155
11. Zustand / Absicht des Lenkers	40	10	30	3	14	7	16
12. Beeinträchtigte Sicht des Lenkers	17	8	9	0	1	8	8
13. Nichtbeachten von Zeichengebung oder Signalisation	18	8	10	1	2	7	8
14. Missachten der Lichtsignale							
15. Mangelhafte Bedienung des Fahrzeuges	29	11	18	4	9	7	9
16. Ladung / Besetzung des Fahrzeuges	13	2	11	1	8	1	3
17. Unaufmerksamkeit und Ablenkung	255	99	156	26	45	73	111
2. Äusserer Einfluss	34	5	29	1	4	4	25
21. Mangel an der Strassenanlage	3	3		0		3	
22. Momentan äusserer Einfluss	14	2	12	1	2	1	10
23. Einfluss durch Dritte	17		17		2		15
3. Mängel am Fahrzeug	11	1	10	0	1	1	9
31. Mangelhafter Unterhalt des Fahrzeuges	5		5		0		5
32. Technische Defekte am Fahrzeug	6	1	5	0	1	1	4
4. Verkehrsablauf / Verkehrsregeln	154	50	104	11	32	39	72
41. Geschwindigkeit	55	3	52	1	18	2	34
42. Links- / Rechtsfahren und Einspuren	20	3	17	1	3	2	14
43. Überholen (Situation)	2		2		2		0
44. Überholen (Verkehrsablauf)	10	1	9	0	4	1	5
45. Missachten des Vortrittsrechts	38	27	11	7	2	20	9
46. Andere Fahrbewegungen	27	16	11	2	1	14	10
47. Fahrrad- und Motorfahrradverkehr	2		2		2		0
48. Fahrzeugähnliche Geräte (FäG)							
5. Direkter Einfluss des Fussgängers	2	1	1	1	1	0	0
51. Zustand des Fussgängers	1		1		1		0
52. Einfluss / Verhalten des Fussgängers	1	1		1		0	
9. Unbekannte Ursache	115	57	58	4	14	53	44
91. Unbekannte Ursache	115	57	58	4	14	53	44



Häufigkeit der Ursachen in Unfällen mit Personenschaden nach Ortslage, 2011



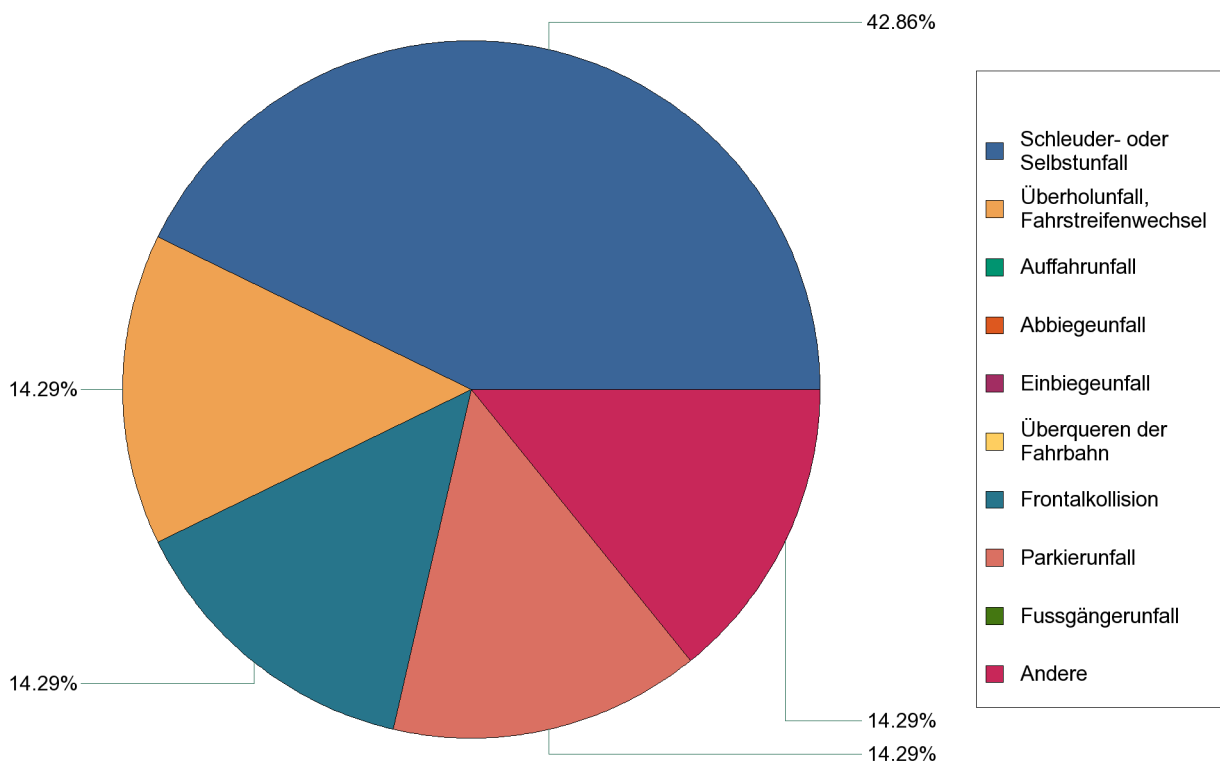
Häufigkeit der Ursachen in Unfällen mit Sachschaden nach Ortslage, 2011





F4) Unfälle mit der Ursache Alkohol (1101, 5101) nach Unfallfolgen und Unfalltypengruppen, 2011												
	Total				mit Personenschaden				mit Sachschaden			
	2011	2010	Δ 11-10	Ø 06-10	2011	2010	Δ 11-10	Ø 06-10	2011	2010	Δ 11-10	Ø 06-10
Total	21	22	-1	19	7	3	4	6	14	19	-5	13
0 Schleuder- oder Selbstunfall	11	17	-6	15	3	2	1	4	8	15	-7	11
1 Überholunfall, Fahrstreifenwechsel	2		2	1	1		1	0	1		1	1
2 Auffahrunfall	2	2	0	1	0	0	0	0	2	2	0	1
3 Abbiegeunfall	1		1	1	0		0	0	1		1	0
4 Einbiegeunfall		1	-1	1		1	-1	0		0	0	0
5 Überqueren der Fahrbahn				0				0				0
6 Frontalkollision	1	2	-1	2	1	0	1	1	0	2	-2	1
7 Parkierunfall	2		2		1		1		1		1	
8 Fussgängerunfall				0				0				0
00 Andere	2		2	1	1		1	0	1		1	0

Unfälle mit Personenschaden und der Ursache Alkohol nach Unfalltypengruppen, 2011

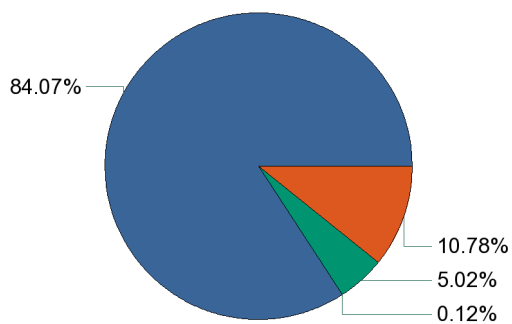




E1) Personen nach Unfallfolgen und Verkehrsteilnahme, 2011						
	Total	Unverletzte	Verunfallte			
			Total	Getötete	Schwerverletzte	Leichtverletzte
Total	816	686	130	1	41	88
Fussgänger	7	0	7	0	0	7
Lenker oder Mitfahrer von...	809	686	123	1	41	81
Personenwagen	560	514	46	0	11	35
Lastwagen	47	46	1	0	0	1
Lieferwagen	28	27	1	0	0	1
Motorrad über 125 cm ³	84	30	54	1	25	28
Motorrad bis 125 cm ³	3	1	2	0	1	1
Kleinmotorrad bis 50 cm ³	1	1	0	0	0	0
Motorfahrrad	4	2	2	0	1	1
Fahrrad	21	6	15	0	3	12
ÖV (öffentlicher Verkehr)						
Andere	61	59	2	0	0	2

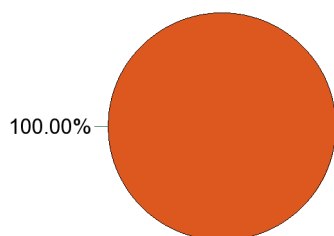


Personen nach Unfallfolgen, 2011

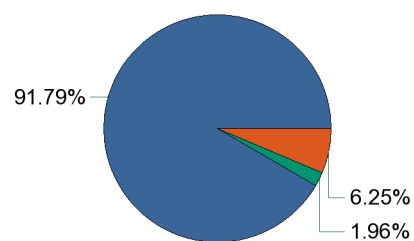


Personen nach Unfallfolgen und Verkehrsteilnahme, 2011

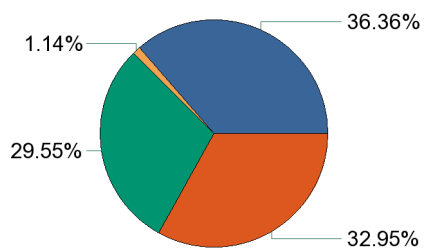
Fussgänger



Personenwagen



Motorrad



Motorfahrrad und Fahrrad

