




+4°C und mehr:
Schweizer Landschaften im Klimawandel

*Silvia Tobias, Elena G. Siegrist, Luca Bütikofer, Matthias Bürgi, Karina Liechti,
Emmanuel Reynard, Davnah Urbach, Antoine Guisan, Christophe Randin*


Projektteam

Silvia Tobias 

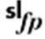


Matthias Bürgi 



Elena Siegrist 



Karina Liehti 



Jonas Christen 



Christophe Randin  



Lukca Bütikofer  



Antoine Guisan 



Emmanuel Reynard 



Davnah Urbach 

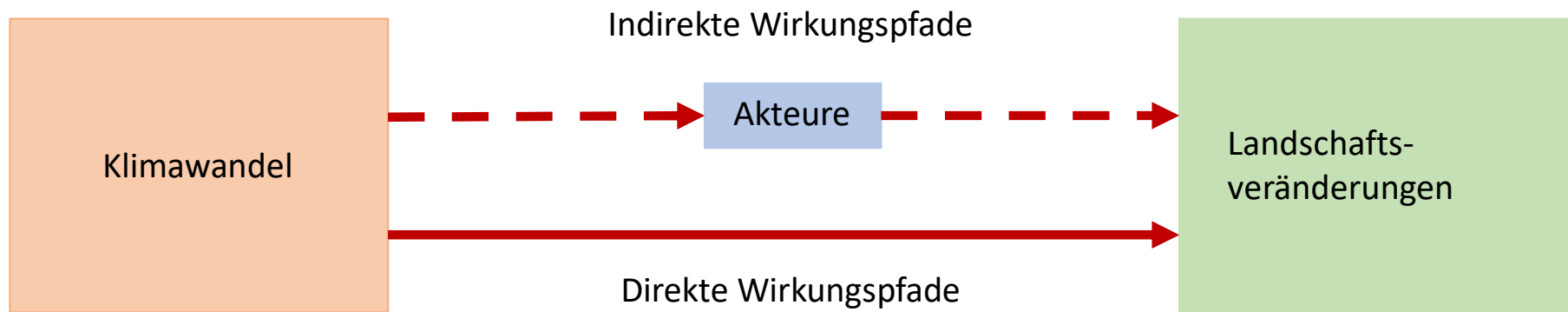


Projektziele und Vorgehen

- Entwickeln von Szenarien zukünftiger Landschaften im Klimawandel
- Sensibilisierung von Fachleuten und der Öffentlichkeit für die Auswirkungen des Klimawandels auf die Landschaftsleistungen
- Konzeptionelles Wirkungsmodell zwischen Klimawandel, gesellschaftlichen/politischen Handlungen und Landschaftsveränderungen
- Modellierung zukünftiger Landbedeckungen, Landnutzungspotenziale und Pflanzengesellschaften
- Erzählungen und Visualisierungen für die «Erfahrung» von Landschaften im Klimawandel



Konzeptionelles Wirkungsmodell



Wahl der Klimaszenarien

NCCS Klimaszenarien für die Schweiz (CH2018)

Fortgesetztes Wachstum der Treibhausgasemissionen
RCP 8.5

Reaktive Strategie zur Anpassung an Klimawandel

- Reaktive Massnahmen; z.T. «laisser faire»
- Kurzfristige Planung von Massnahmen
- End-of-pipe Lösungen
- Ziele der Sektoralpolitiken nicht erreicht

Proaktive Strategie zur Anpassung an Klimawandel

- Proaktive, vorausschauende Massnahmen
- Langfristige Planung von Massnahmen
- Implementierung von «nature-based solutions»
- Ziele der Sektoralpolitiken erreicht

Zwei Fallstudiengebiete in der Schweiz

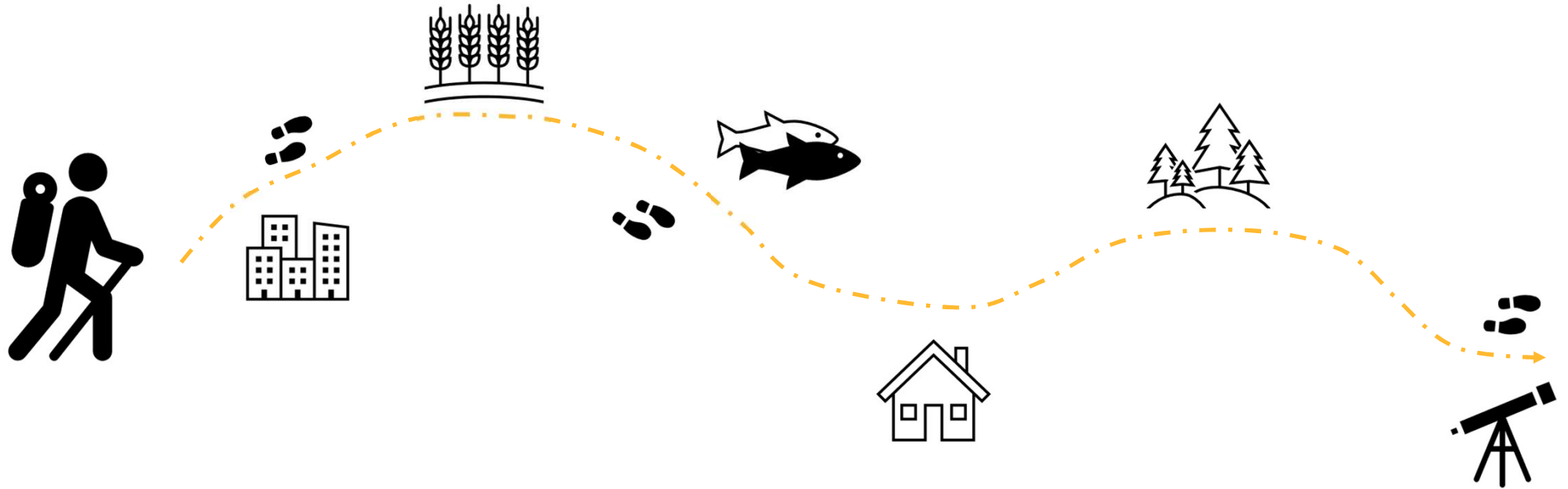
Berggebiet: Entremont (VS)



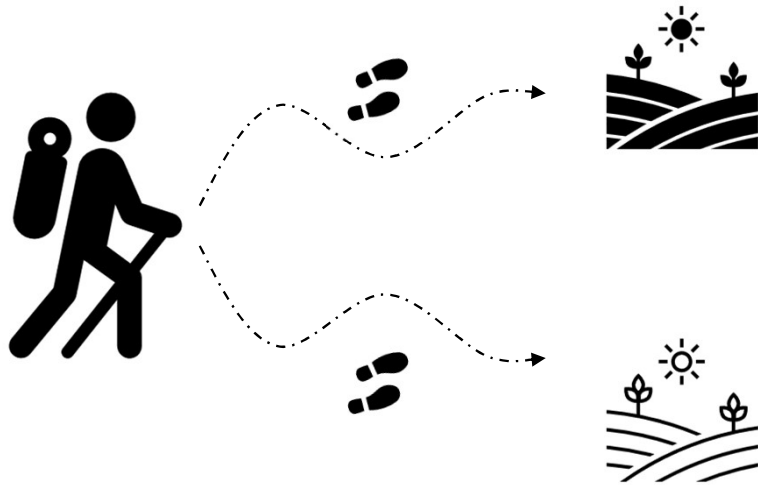
Mittelland: Seeland (BE)



Erzählungen: Wanderungen durch zukünftige Landschaften bei +4°C



Optionen der Landschaftsentwicklung aufgrund menschlicher Handlungen



Keine oder reaktive Strategie zur Anpassung an den Klimawandel

Proaktive Strategie zur Anpassung an den Klimawandel

Beispiel Entremont VS (Berggebiet)

heute



+4°C reaktiv



+4°C proaktiv



Beispiel Seeland BE (Mittelland)

heute

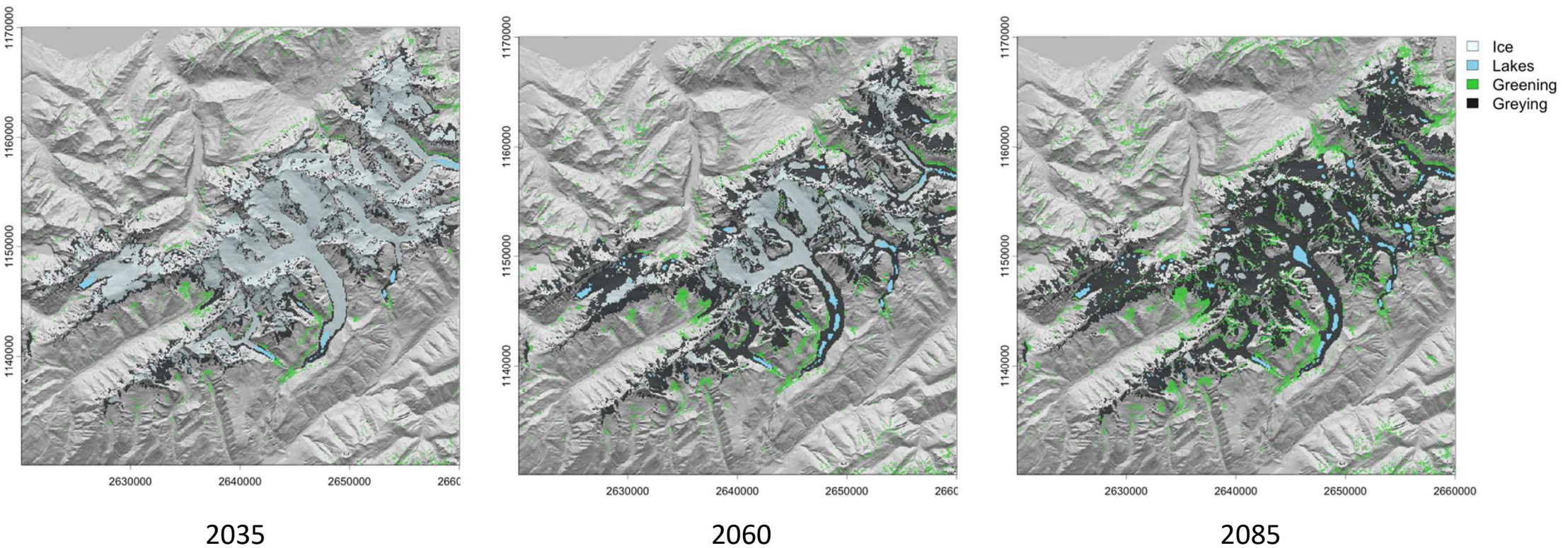


+4°C reaktiv

+4°C proaktiv



Veränderungen der Landbedeckung: Gletscherrückzug



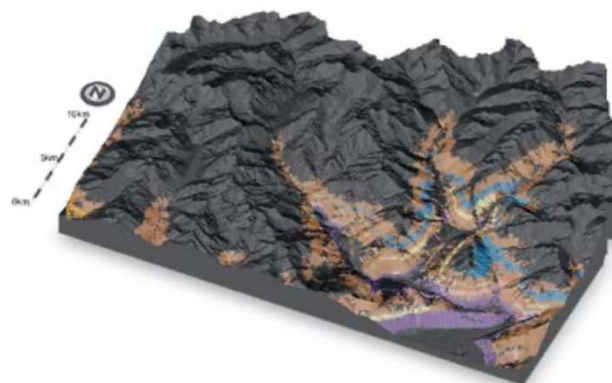
Veränderung der Pflanzengesellschaften: Waldgesellschaften in der Region Entremont (VS)

Region Entremont

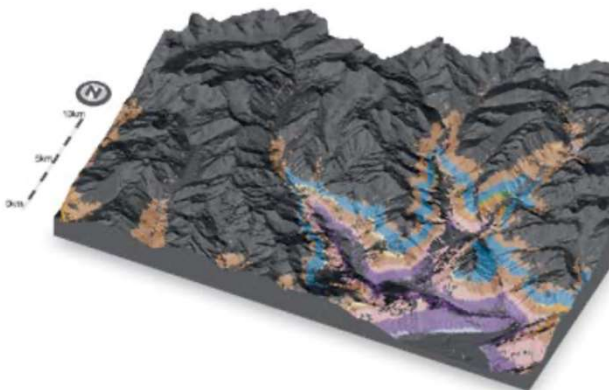
2018



2035



2060



2085



- Buchenwälder auf basischen Böden
- Buchen-Fichten-Wälder
- Ahornwälder
- Lindenwälder
- Kastanien- und Eichenwälder
- Lärchen- und Pinienwälder
- Lärchenwälder
- Bergkiefernwälder
- Buchenwälder auf neutralen bis sauren Böden
- Eichenwälder
- Kiefernwälder
- Fichtenwälder

Produkte des Projekts

Heft 139, 2023
WSL Berichte
ISSN 2296-3448

+4 °C und mehr: Schweizer Landschaften im Klimawandel

Silvia Tobias
Elena G. Siegrist
Luca Bütkofer
Matthias Bürgi
Karina Liechti
Emmanuel Reynard
Antoine Guisan
Davinah Urbach
Christophe Randin



Eidg. Forschungsanstalt für Wald, Schnee und Landschaft WSL
CH-8903 Birmensdorf

Rapport 140, 2023
WSL Berichte
ISSN 2296-3448

+4 °C et plus: les paysages suisses face au changement climatique

Silvia Tobias
Elena G. Siegrist
Luca Bütkofer
Matthias Bürgi
Karina Liechti
Emmanuel Reynard
Antoine Guisan
Davinah Urbach
Christophe Randin



Institut fédéral de recherches sur la forêt, la neige et le paysage WSL
CH-8903 Birmensdorf

360° Panoramabilder in Deutsch und Französisch



Wie wird die Schweizer Landschaft aussehen, wenn es durchschnittlich 4° wärmer wird...

...wenn wir heute nichts unternehmen zur Anpassung und uns erst spät und reaktiv an den Klimawandel anpassen?

...oder wenn wir uns frühzeitig und proaktiv mit möglichst naturnahen Massnahmen anpassen?

Klicken Sie auf eines der Bilder um die Auswirkungen auf die entsprechende Region zu erkunden.

4°
oder mehr

DE FR Info/Links



WSL Bericht in Deutsch und Französisch



Teaser Videos in Deutsch und Französisch



Links

- [WSL Bericht deutsch](#)
- [Teaser-Video Berggebiet deutsch](#)
- [Teaser-Video Mittelland deutsch](#)
- [Rapport WSL français](#)
- [Vidéo sur la région de montagne français](#)
- [Vidéo sur la région de plaine français](#)
- Panorambilder:
<https://viergrad.envidat.ch/>
- Photos panoramiques:
<https://viergrad.envidat.ch/>

