

KANTONALES SCHUTZINVENTAR

GEMEINDE
ANDERMATT

Wildenmattensee

NO.1202.14
Gewässer Lokal

Koordinaten: 2'693'689 / 1'160'094
Parzelle: 1028

Aufnahme-Datum: 28.01.2025

SITUATIONSPLAN 0 5 10 20 30 40
Meter

Technische Kopie: keine Rechtswirkung; keine Gewähr auf Massstabsangabe;
Leitungen sind vor Baubeginn zu sondieren; bei Projektierungen sind die Werkleitungseigentümer zu benachrichtigen!



LISAG

BESCHREIBUNG

Bergsee im Unteralp.

02.10.2012



SCHUTZZIEL

Erhalt des Sees und dessen natürlicher Umgebung.

SCHUTZMASSNAHMEN

Erhalt der offenen Wasserfläche. Verzicht auf Wassernutzung. Keine Veränderung der Bodenoberfläche. Extensive Nutzung der Verlandungszone (keine Düngung).

02.10.2012



PFLEGEMASSNAHMEN

Keine

QUELLEN / LITERATUR

KANTONALES SCHUTZINVENTAR

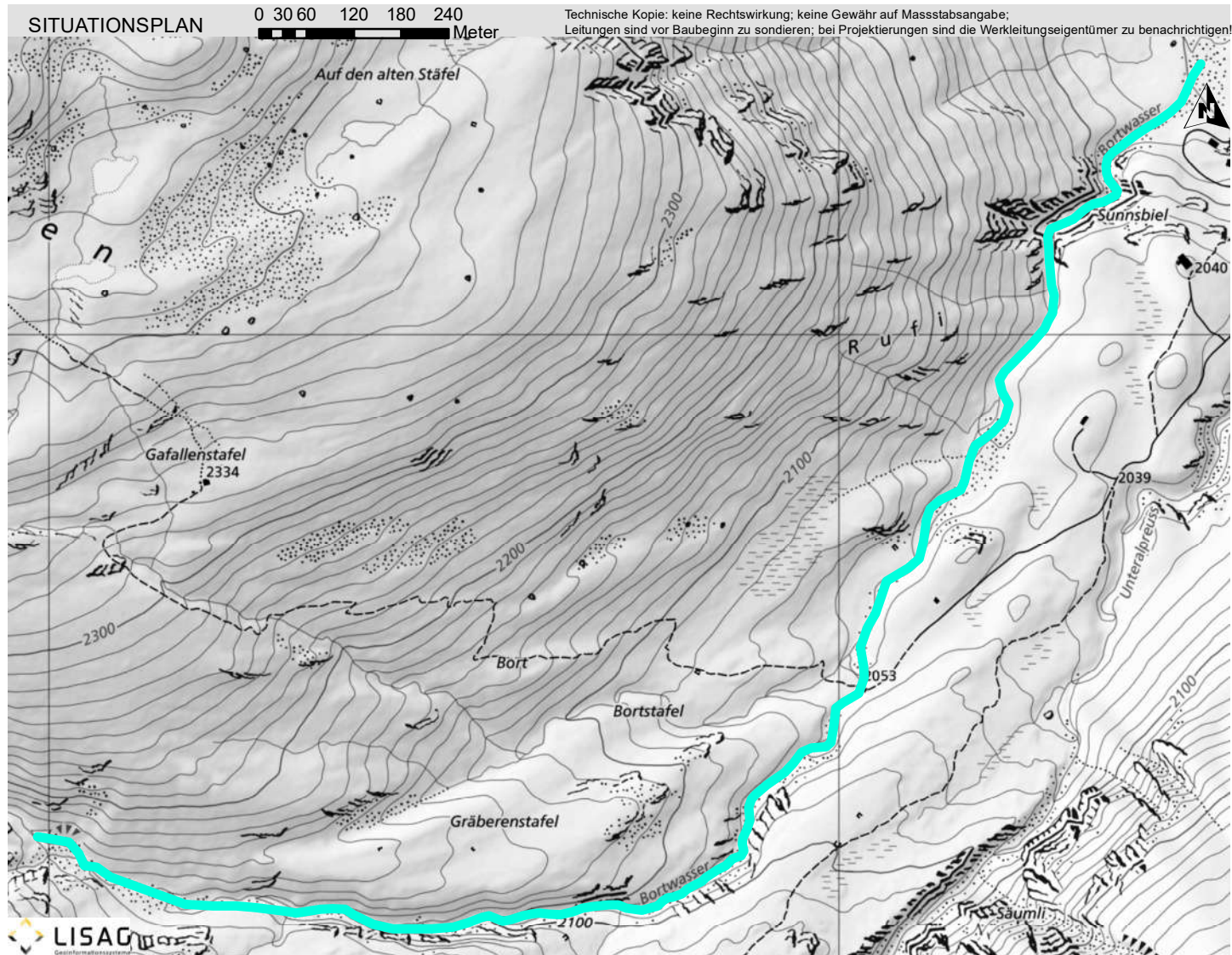
GEMEINDE
ANDERMATT

Fliessgewässer Bortwasser mit Schatzbächen

NO.1202.15
Fliessgewässer Regional

Koordinaten: 2'692'958 / 1'160'474
Parzelle: 1028; 911; 890

Aufnahme-Datum: 22.10.1979



BESCHREIBUNG

Naturnaher Bachlauf mit Uferbereichen.

SCHUTZZIEL

Erhalt des naturnahen Bachlaufes mit den Uferböschungen und der Gewässer- und Geschiebedynamik.

SCHUTZMASSNAHMEN

Erlass eines Schutzreglementes mit allen renaturierten Bachläufen im Urserntal. Keine Veränderung des Gewässerverlaufs und der natürlichen Gewässer- und Geschiebedynamik. Ausscheidung von extensiv genutztem Gewässerraum. Abschluss eines Naturschutzvertrages.

PFLEGEMASSNAHMEN

Unterhalt Uferböschungen.

QUELLEN / LITERATUR

Verzeichnis der Schutzobjekte Kanton Uri 1979,

KANTONALES SCHUTZINVENTAR

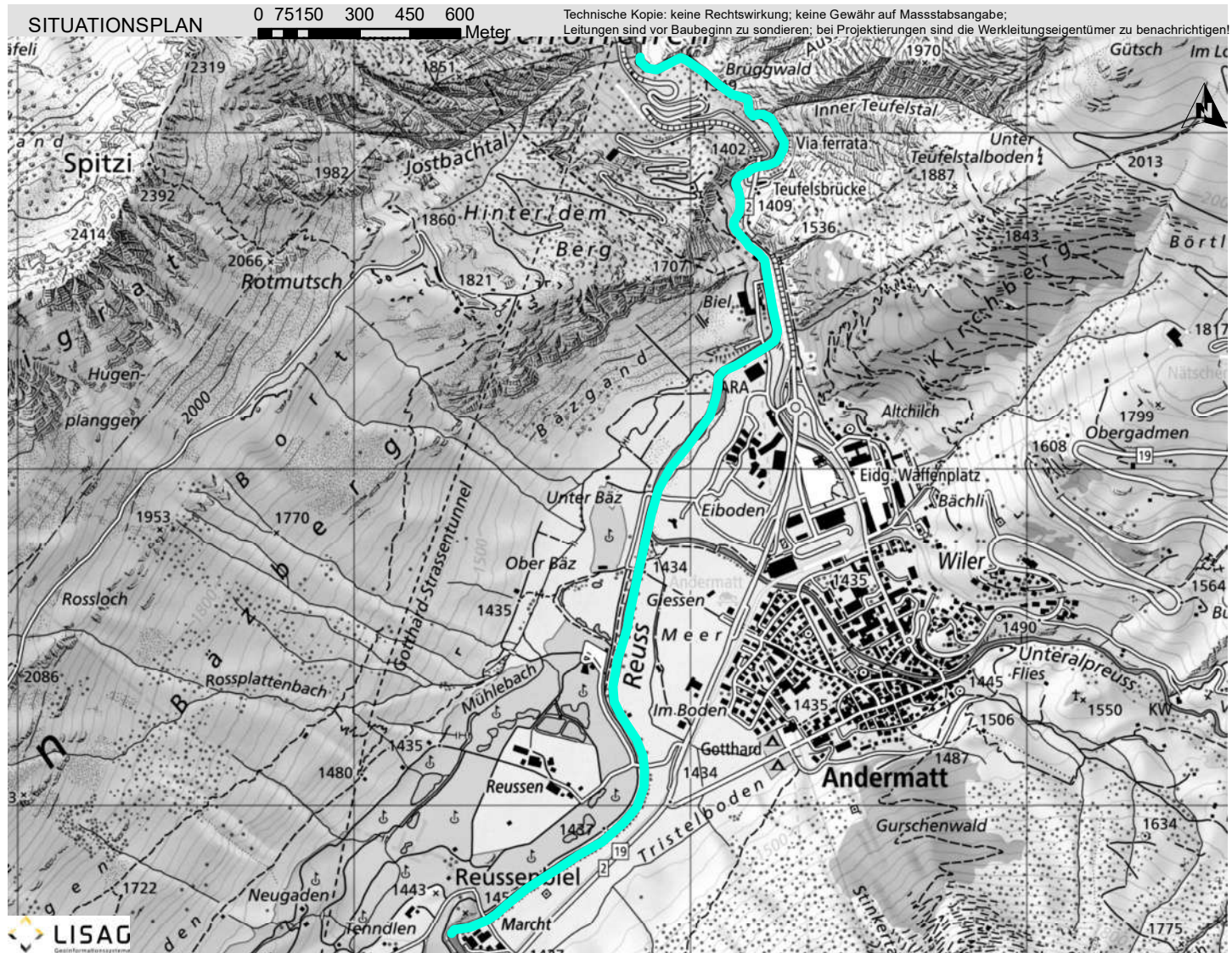
GEMEINDE
ANDERMATT

Reuss inkl. Uferbestockung

NO.1202.16
Fließgewässer Regional

Koordinaten: 2°687'967 / 1°166'038
Parzelle: div.

Aufnahme-Datum: 22.10.1979



BESCHREIBUNG

Schöner Bergfluss in der Ebene begradigt und mit Ufergehölzen aber in der Schöllenen wild und strukturreich.

14.08.2012



SCHUTZZIEL

Erhalt des Bachlaufes mit den Uferböschungen und der Gewässer- und Geschiebedynamik.

SCHUTZMASSNAHMEN

Keine Veränderung des Gewässerverlaufs und der natürlichen Gewässer- und Geschiebedynamik. Ausscheidung von extensiv genutztem Gewässerraum. Abschluss eines Naturschutzvertrages.

14.08.2012



PFLEGEMASSNAHMEN

Unterhalt Uferböschungen.

QUELLEN / LITERATUR

Verzeichnis der Schutzobjekte Kanton Uri 1979,

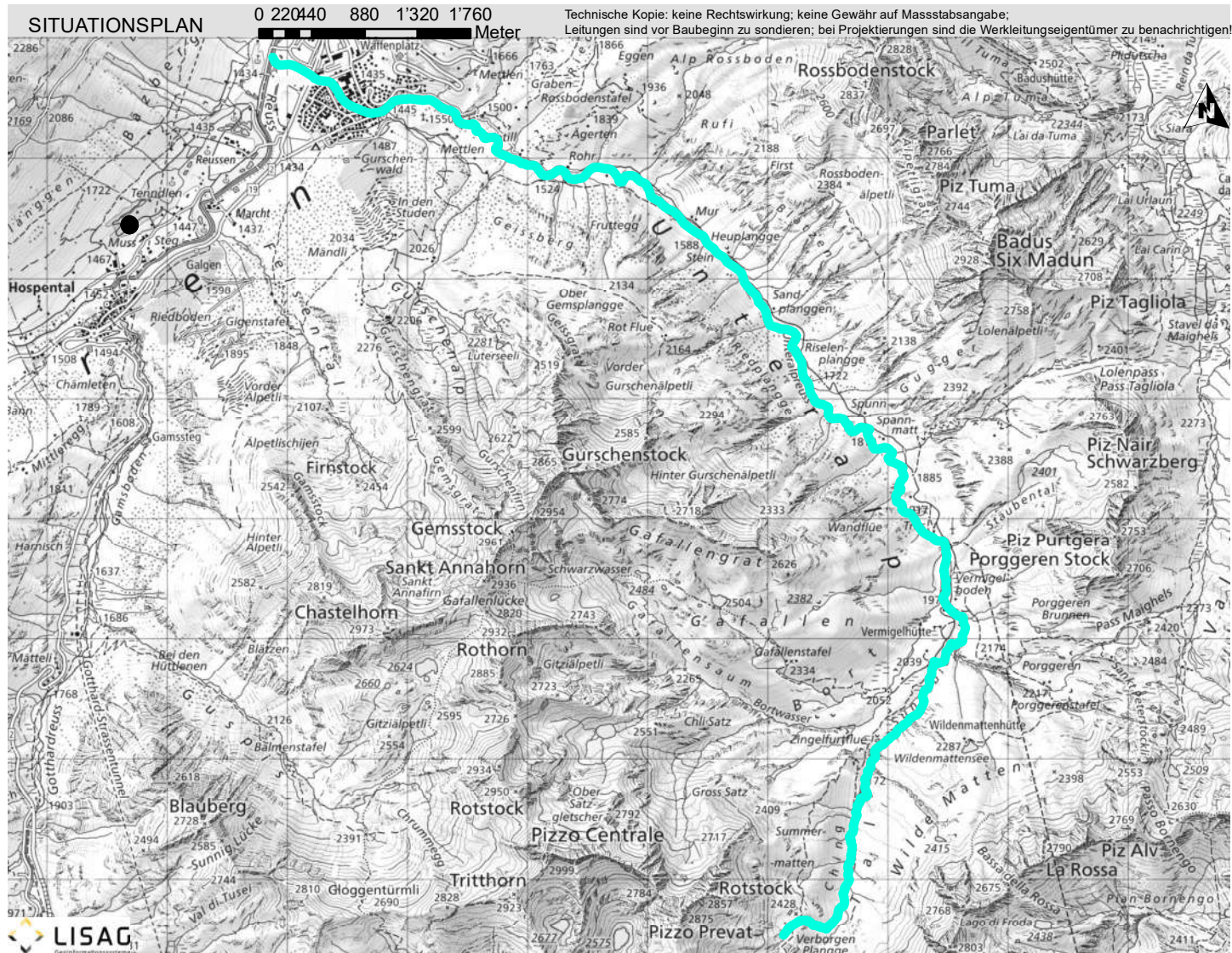
KANTONALES SCHUTZINVENTAR

 GEMEINDE
ANDERMATT

Unteralpreuss inkl. Uferbestockung
NO.1202.17
Fliessgewässer Regional

 Koordinaten: 2°69'204 / 1°16'2'016
Parzelle: div.

Aufnahme-Datum: 22.10.1979



BESCHREIBUNG

Naturnaher Bachlauf mit Uferbereichen.

14.08.2012



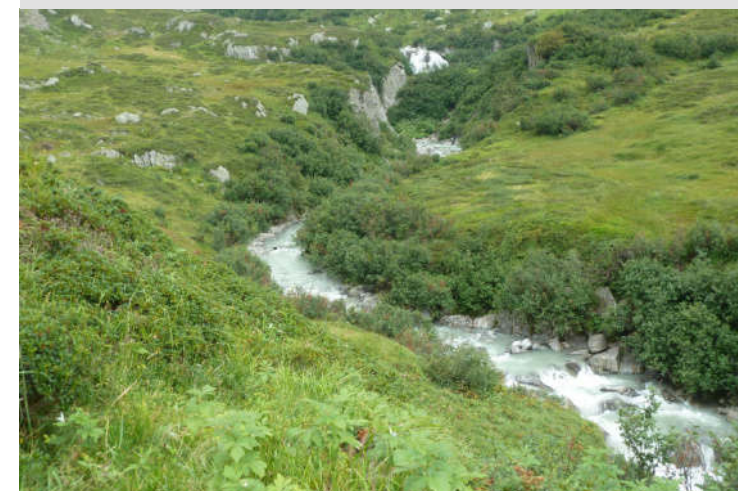
SCHUTZZIEL

Erhalt des naturnahen Bachlaufes mit den Uferböschungen und der Gewässer- und Geschiebedynamik.

SCHUTZMASSNAHMEN

Erlass eines Schutzreglementes mit allen renaturierten Bachläufen im Urserntal. Keine Veränderung des Gewässerverlaufs und der natürlichen Gewässer- und Geschiebedynamik. Ausscheidung von extensiv genutztem Gewässerraum. Abschluss eines Naturschutzvertrages.

14.08.2012



PFLEGEMASSNAHMEN

Unterhalt Uferböschungen.

QUELLEN / LITERATUR

Verzeichnis der Schutzobjekte Kanton Uri 1979,

KANTONALES SCHUTZINVENTAR

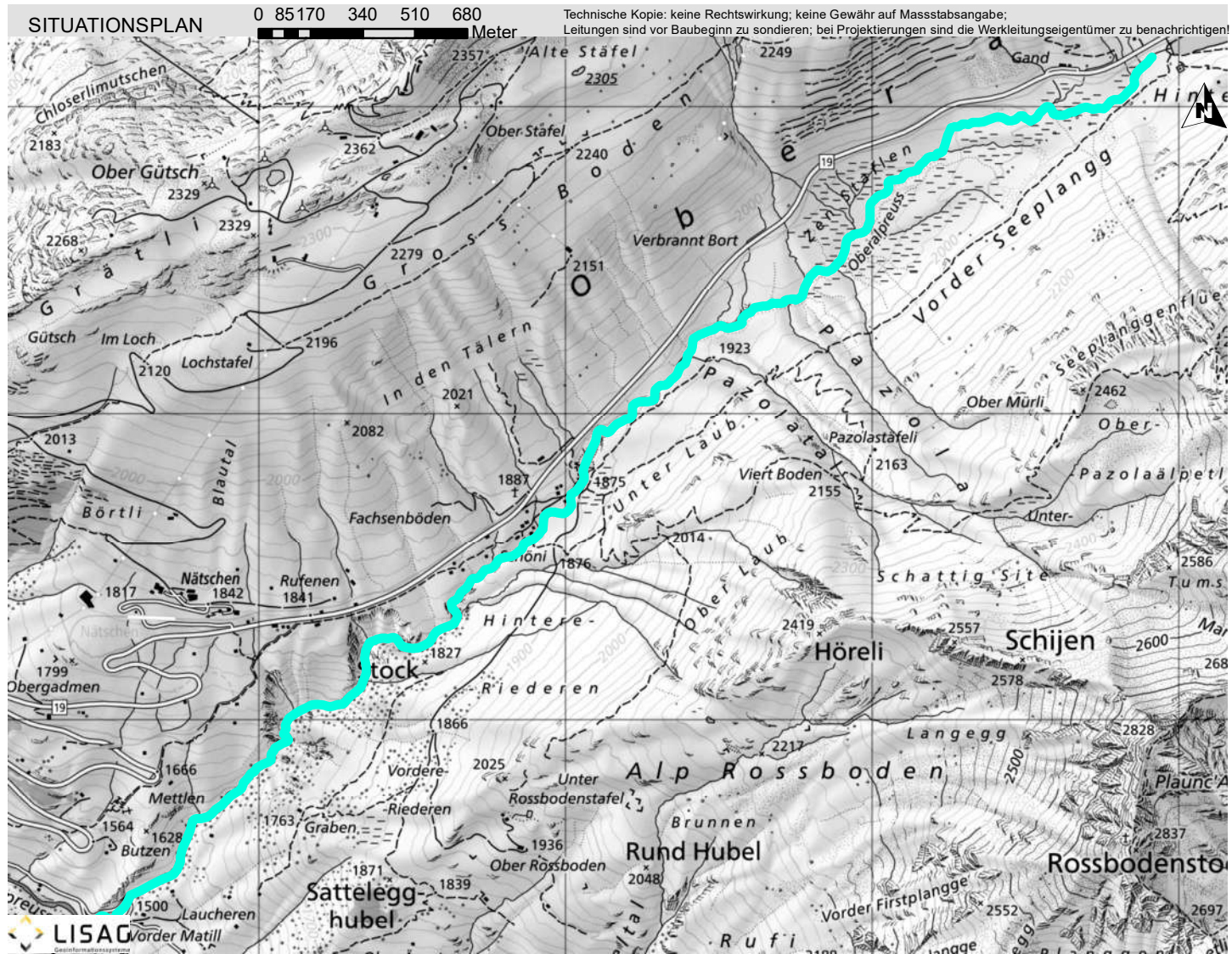
GEMEINDE ANDERMATT

Oberalpreuss inkl. Uferbestockung

NO.1202.19
Fliessgewässer Regional

Koordinaten: 2°69'1073 / 1°16'6857
Parzelle: 911; 916; 919; 902; 908; 943; 944; 973; 914; 978

Aufnahme-Datum: 22.10.1979



BESCHREIBUNG

Naturnaher Bachlauf mit Uferbereichen.

06.07.2021



SCHUTZZIEL

Erhalt des naturnahen Bachlaufes mit den Uferböschungen und der Gewässer- und Geschiebedynamik.

SCHUTZMASSNAHMEN

Keine Veränderung des Gewässerverlaufs und der natürlichen Gewässer- und Geschiebedynamik. Ausscheidung von extensiv genutztem Gewässerraum. Abschluss eines Naturschutzvertrages.

06.07.2021



PFLEGEMASSNAHMEN

Unterhalt Uferböschungen.

QUELLEN / LITERATUR

Verzeichnis der Schutzobjekte Kanton Uri 1979,

KANTONALES SCHUTZINVENTAR

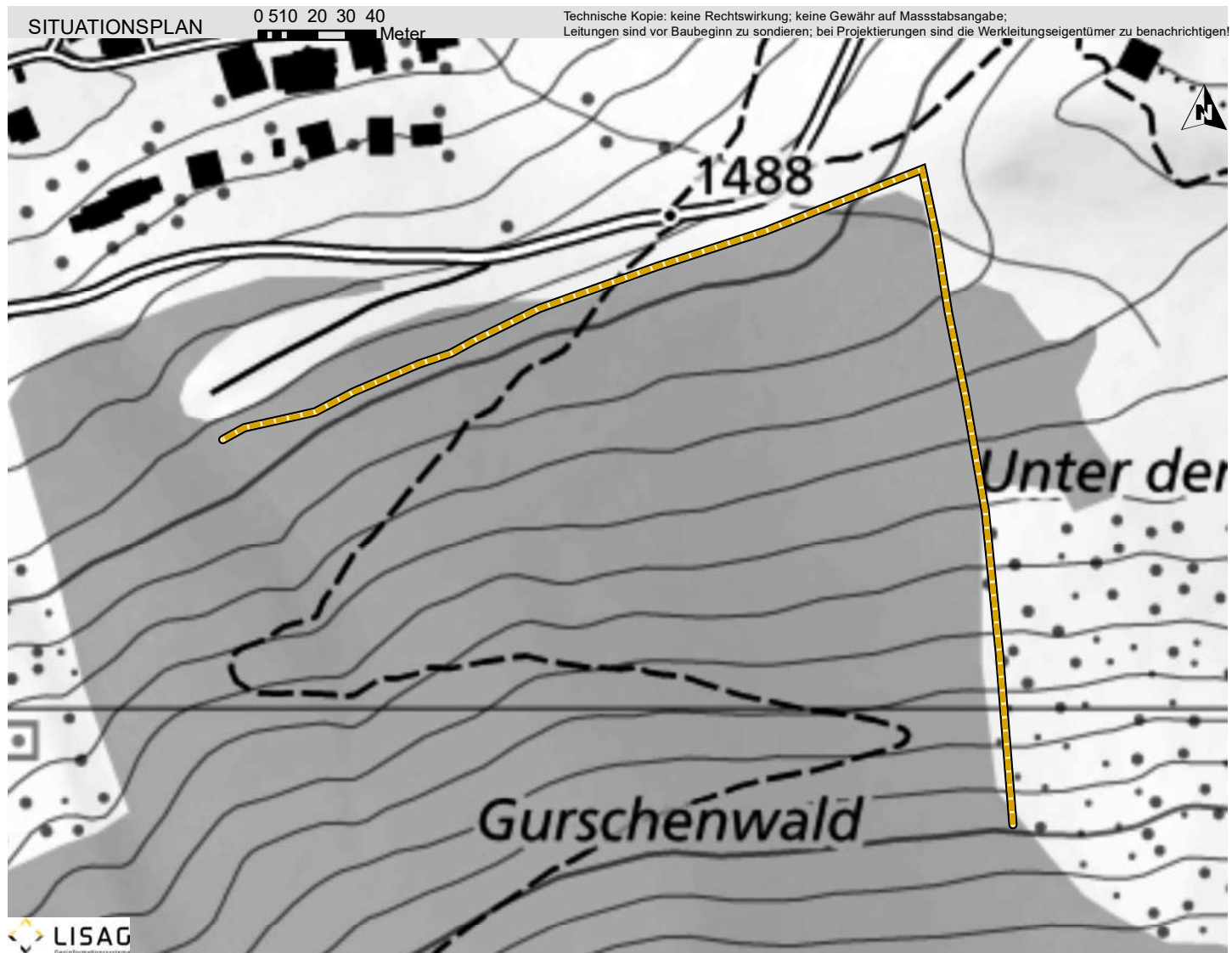
GEMEINDE
ANDERMATT

Trockenmauer Urserenwald

NO.1202.20
Trockenmauer Lokal

Koordinaten: 2'688'783 / 1'165'179
Parzelle: 1028

Aufnahme-Datum: 28.01.2025



BESCHREIBUNG

Nördlicher und westlicher Abschluss des Andermatter-Schutzwaldes; Funktion als Weidbegrenzung fürs Vieh

05.05.2007



SCHUTZZIEL

Erhalt der Mauer.

SCHUTZMASSNAHMEN

Schutz vor mechanischer Beeinträchtigung.

PFLEGE MASSNAHMEN

Unterhalt der Trockenmauer.

QUELLEN / LITERATUR

Inventar der schützenswerten Naturobjekte Gemeinde Andermatt
1996, T1

KANTONALES SCHUTZINVENTAR

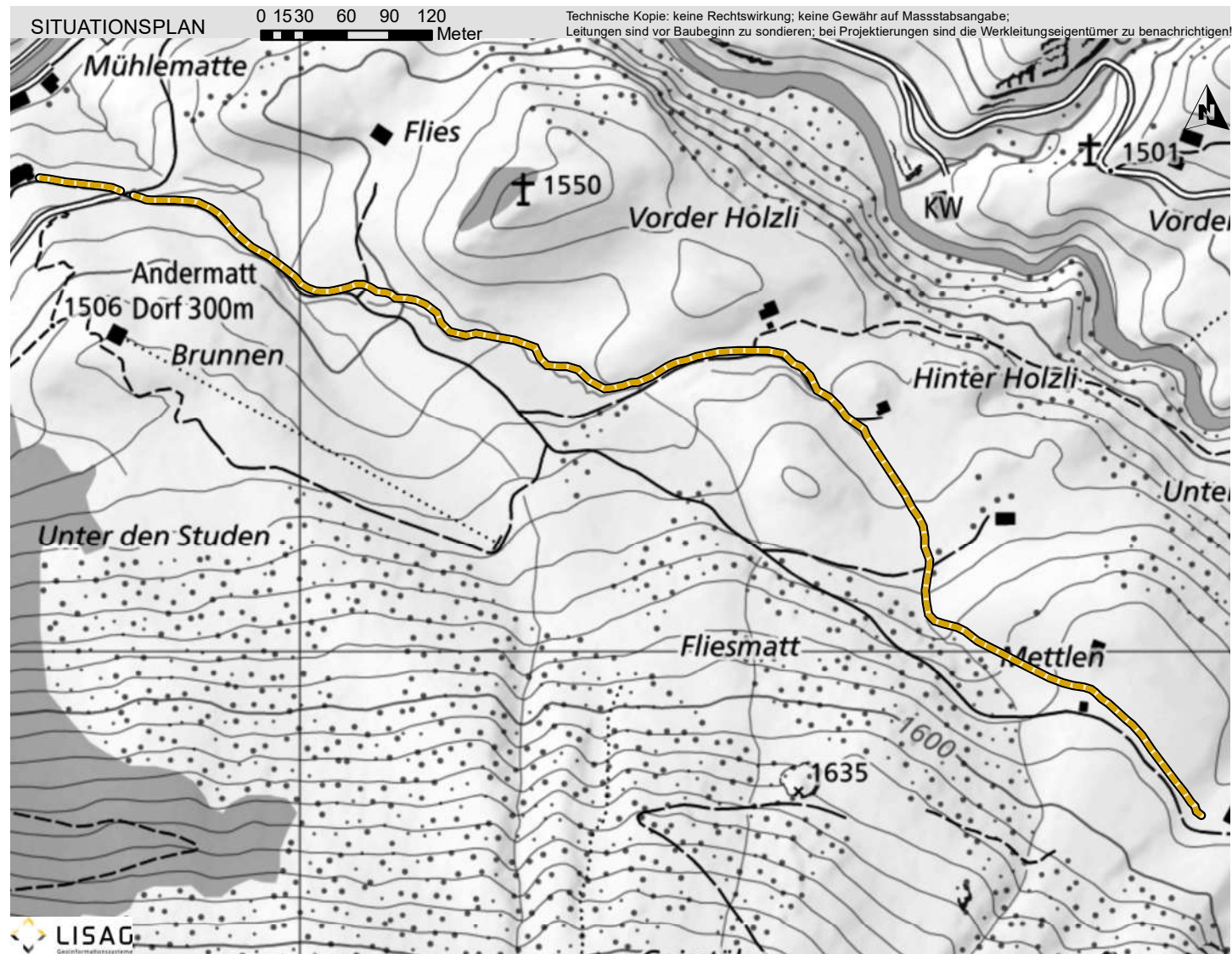
GEMEINDE
ANDERMATT

Trockenmauer Fliesmatt

NO.1202.21
Trockenmauer Lokal

Koordinaten: 2'689'290 / 1'165'209
Parzelle: 86, 948, 946, 945, 913, 912, 387

Aufnahme-Datum: 28.01.2025



BESCHREIBUNG

Sehr lange Trockenmauer entlang des Weges; Bewuchs und Zustand der Steinmauer unterschiedlich.

26.09.2024



SCHUTZZIEL

Erhalt der Mauer und des Bewuchs.

SCHUTZMASSNAHMEN

Schutz vor mechanischer Beeinträchtigung.

26.09.2024



PFLEGEMASSNAHMEN

Unterhalt der Trockenmauer.

QUELLEN / LITERATUR

Inventar der schützenswerten Naturobjekte Gemeinde Andermatt 1996, T2

KANTONALES SCHUTZINVENTAR

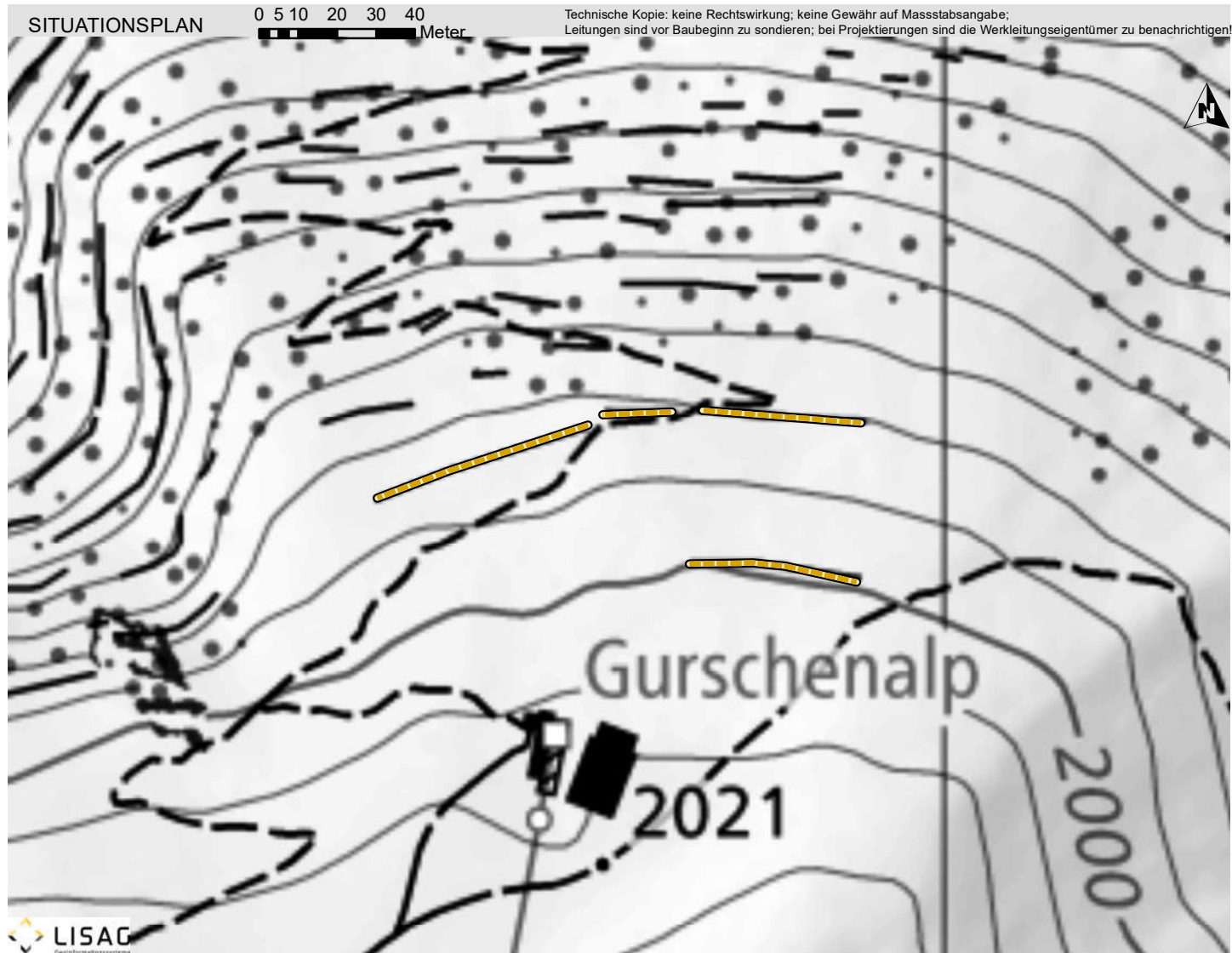
GEMEINDE
ANDERMATT

Trockenmauern Gurschen

NO.1202.22
Trockenmauer Lokal

Koordinaten: 2'688'889 / 1'164'437
Parzelle: 1028

Aufnahme-Datum: 28.01.2025



BESCHREIBUNG

Vier intakte Trockenmauern quer zum Hang; ursprünglich wohl freistehend, heute in Bergrichtung fas bis zur Mauerkrone aufgefüllt und bewachsen; in Talrichtung vegetationslos; die nordöstlichste Mauer ist mit Sträuchern bewachsen.

SCHUTZZIEL

Erhalt der Mauer und des Bewuchs.

SCHUTZMASSNAHMEN

Schutz vor mechanischer Beeinträchtigung.

PFLEGE MASSNAHMEN

Unterhalt der Trockenmauer.

QUELLEN / LITERATUR

Inventar der schützenswerten Naturobjekte Gemeinde Andermatt
1996, T10

KANTONALES SCHUTZINVENTAR

GEMEINDE
ANDERMATT

Baumbestand in der Turmmatte

NO.1202.25
Anderes Naturobjekt Lokal

Koordinaten: 2'688'395 / 2'688'395
Parzelle: 253

Aufnahme-Datum: 22.10.1979



BESCHREIBUNG

Baumbestand mit verschiedenen teilweise alten Nadelbäumen.

28.09.2021



SCHUTZZIEL

Erhalt des Baumbestands.

SCHUTZMASSNAHMEN

Bei Abgang ist eine gleichwertige Ersatzpflanzung an Ort zu leisten.

PFLEGE MASSNAHMEN

Baumpflege

QUELLEN / LITERATUR

Verzeichnis der Schutzobjekte Kanton Uri 1979,