

KANTONALES SCHUTZINVENTAR

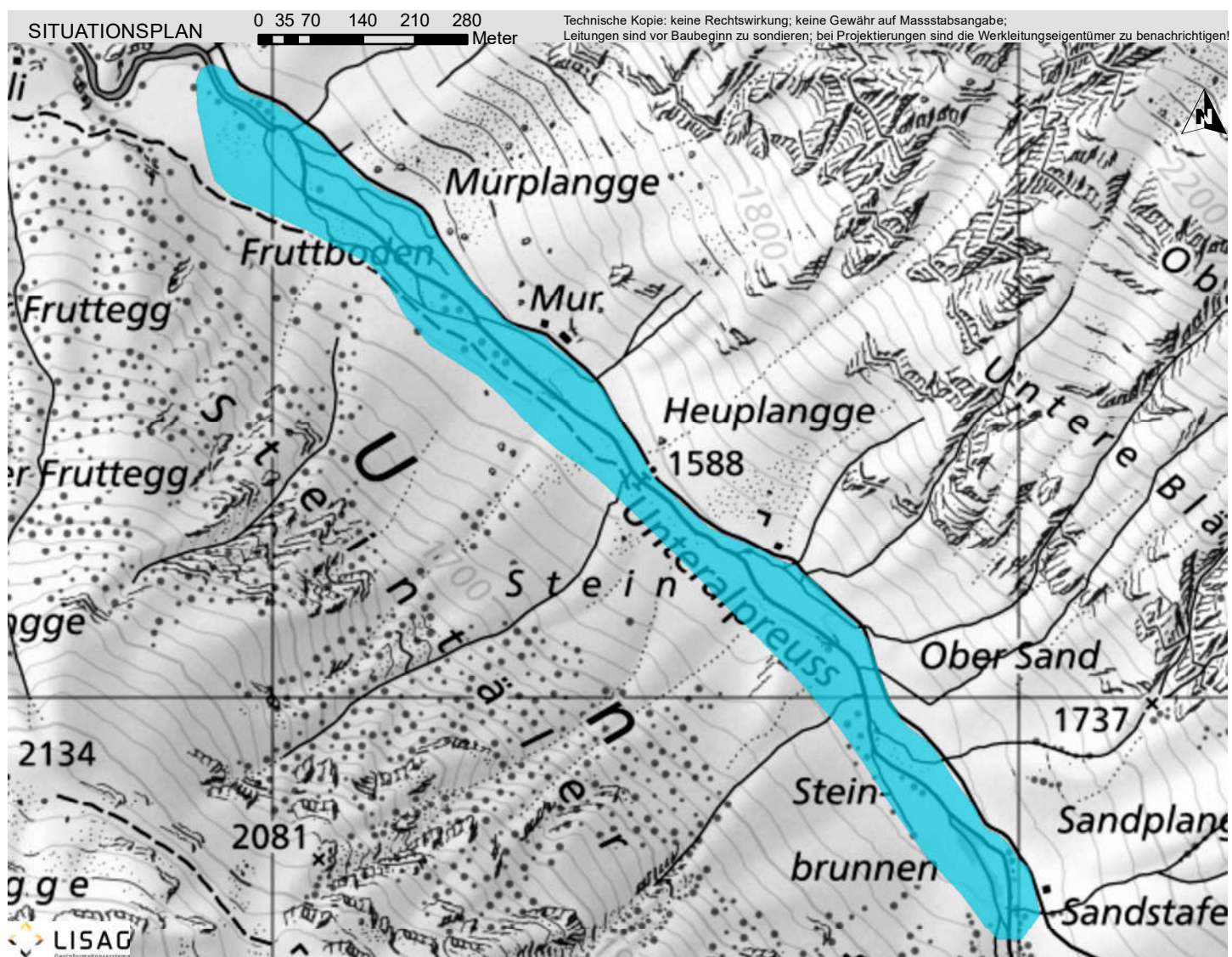
GEMEINDE
ANDERMATT

Auengebiet Unteralp

NS.1202.01
Auengebiet National

Koordinaten: 2'691'459 / 1'164'301
Parzelle: 911; 1050; 890; 929; 960

Aufnahme-Datum: 28.01.2025



BESCHREIBUNG

Natürliches Auengebiet der subalpinen Stufe. Natürlicher Wasserlauf charakterisiert durch eine sehr aktive Dynamik, viel Geschiebetransport und eine natürliche Wasserführung. Breite alpine Schwemmebene mit schwachem Gefälle. Mit Pionierv egetation auf grobkiesigen Alluvialflächen, Krautgesellschaften auf grobem Sediment. Umgebung mit Weiden, Geröll, subalpinen Rasen und Grünerlengebüsch.

06.07.2021



SCHUTZZIEL

Erhalt und Förderung der natürlichen Gewässer- und Geschiebedynamik und der auentypischen Lebensräume mit den standorttypischen Tier- und Pflanzenarten.

SCHUTZMASSNAHMEN

Erlass eines Schutzreglement zusammen mit dem Landschaftsschutzgebiet Unteraltal. Keine Veränderung der Bodenoberfläche und Gewässerstruktur. Keine baulichen Eingriffe. Schonung des Landschaftsbildes.

06.07.2021



PFLEGEMASSNAHMEN

Keine

QUELLEN / LITERATUR

Bundesinventar der Auengebiete von nationaler Bedeutung, 356

KANTONALES SCHUTZINVENTAR

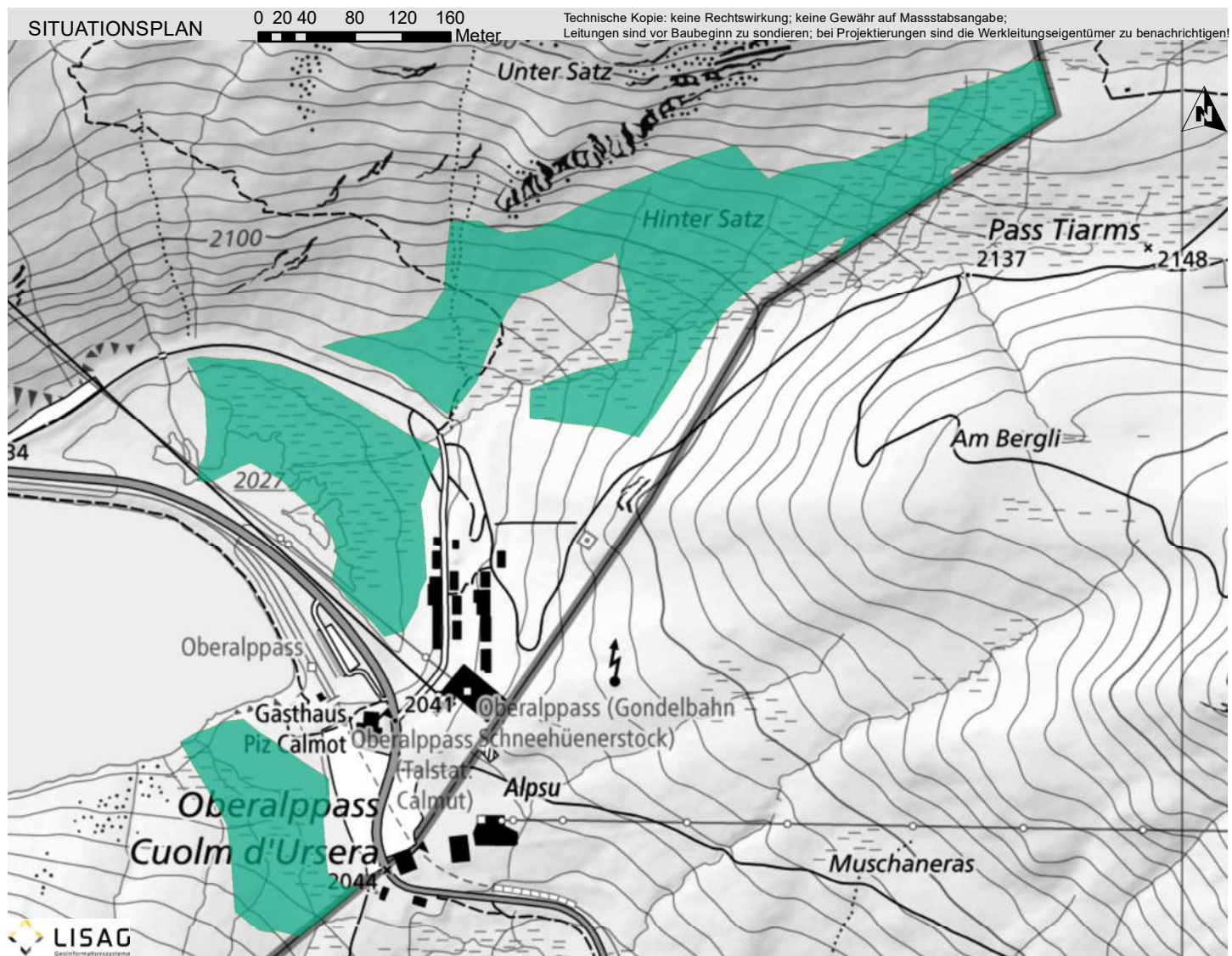
GEMEINDE
ANDERMATT

Flachmoor Oberalppass

NS.1202.02
Flachmoor National

Koordinaten: 2°69'455 / 1°168'625
Parzelle: 650; 1007; 1006; 1004; 1005; 914; 1001; 999

Aufnahme-Datum: 22.10.1979



BESCHREIBUNG

Flachmoorkomplex mit ausgedehnten Kleinseggenriedern, Magerwiesen (Borstgrasrasen) und Tümpeln.

08.08.2012



SCHUTZZIEL

Erhalt und Förderung des Zustandes als Flachmoor inkl. Tümpelbiotope mit den standorttypischen Tier- und Pflanzenarten und den Strukturen.

SCHUTZMASSNAHMEN

Erlass eines Schutzreglementes. Keine Drainage der Moorflächen. Keine Veränderung der Bodenoberfläche. Extensive Bewirtschaftung ohne Verwendung von Düngemitteln und Bioziden. Abschluss eines Naturschutzvertrages.

08.08.2012



PFLEGE MASSNAHMEN

Offenhalten durch regelmässige Streuenutzung.

QUELLEN / LITERATUR

Bundesinventar der Flachmoore von nationaler Bedeutung, 1643

KANTONALES SCHUTZINVENTAR

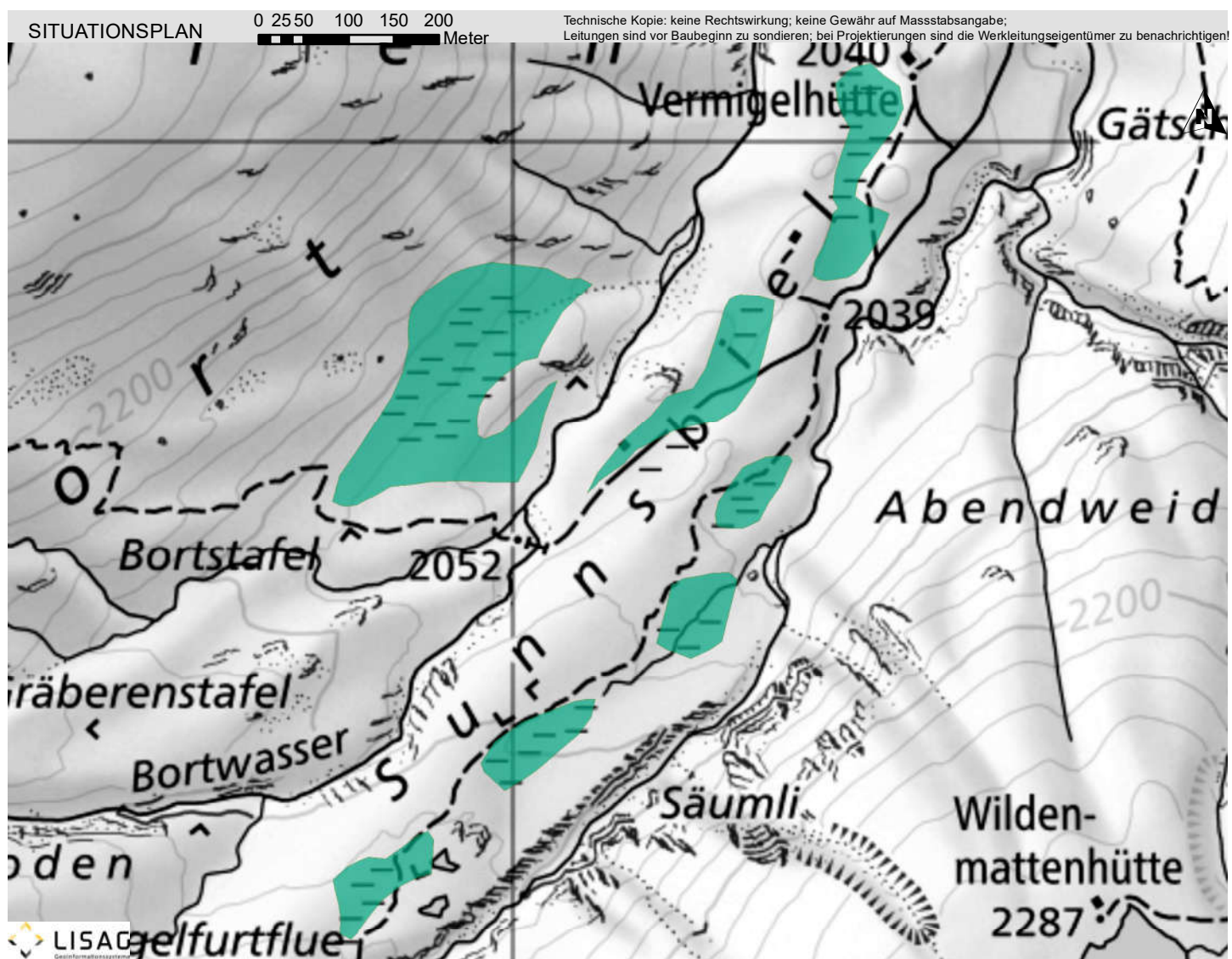
GEMEINDE
ANDERMATT

Flachmoor Sunnsbiel

NS.1202.03
Flachmoor National

Koordinaten: 2°693'074 / 1°160'675
Parzelle: 890

Aufnahme-Datum: 28.01.2025



BESCHREIBUNG

Flachmoorkomplex mit ausgedehnten Kleinseggenriedern, Magerwiesen und Zwergstärchern.

08.08.2012



SCHUTZZIEL

Erhalt und Förderung des Zustandes als Flachmoor mit den standorttypischen Tier- und Pflanzenarten und den Strukturen.

SCHUTZMASSNAHMEN

Erlass eines Schutzreglement zusammen mit dem Landschaftsschutzgebiet Unteralp. Keine Drainage der Moorflächen. Keine Veränderung der Bodenoberfläche. Extensive Bewirtschaftung ohne Verwendung von Düngemitteln und Bioziden. Abschluss eines Naturschutzvertrages.

08.08.2012



PFLEGE MASSNAHMEN

Offenhalten durch regelmässige Streuenutzung.

QUELLEN / LITERATUR

Bundesinventar der Flachmoore von nationaler Bedeutung, 2562

KANTONALES SCHUTZINVENTAR

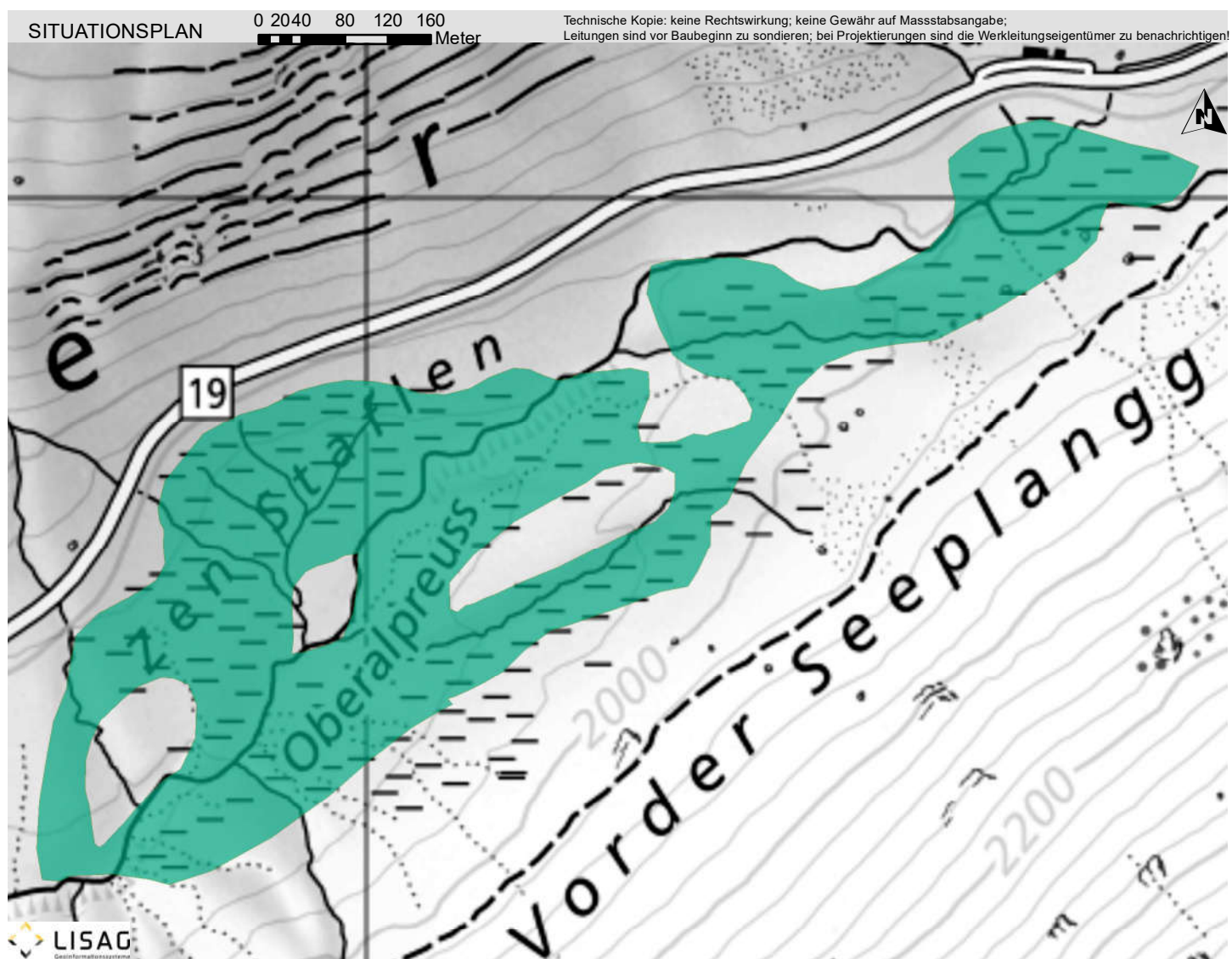
GEMEINDE
ANDERMATT

Flachmoor Zu den Stafeln

NS.1202.04
Flachmoor National

Koordinaten: 2'692'117 / 1'167'709
Parzelle: 902; 914; 978

Aufnahme-Datum: 28.01.2025



BESCHREIBUNG

Grossflächiges Mosaik aus Kleinseggenrieden, Magerweiden und Zwergsträuchern.

08.08.2012



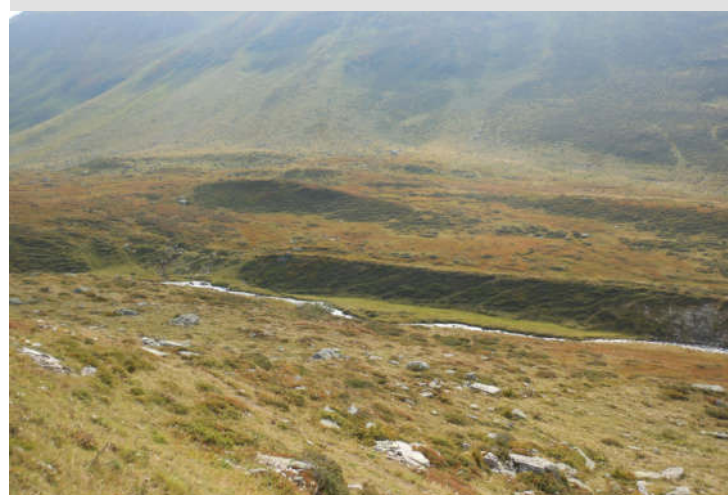
SCHUTZZIEL

Erhalt und Förderung des Zustandes als Flachmoor mit den standorttypischen Tier- und Pflanzenarten und den Strukturen.

SCHUTZMASSNAHMEN

Erlass eines Schutzreglement zusammen mit dem Landschaftsschutzgebiet Unteralptal. Keine Drainage der Moorflächen. Keine Veränderung der Bodenoberfläche. Extensive Bewirtschaftung ohne Verwendung von Düngemitteln und Bioziden. Vermeiden von Trittschäden. Abschluss eines Naturschutzvertrages.

08.08.2012



PFLEGE MASSNAHMEN

Offenhalten durch regelmässige Streuenutzung.

QUELLEN / LITERATUR

Bundesinventar der Flachmoore von nationaler Bedeutung, 2561

KANTONALES SCHUTZINVENTAR

GEMEINDE
ANDERMATT

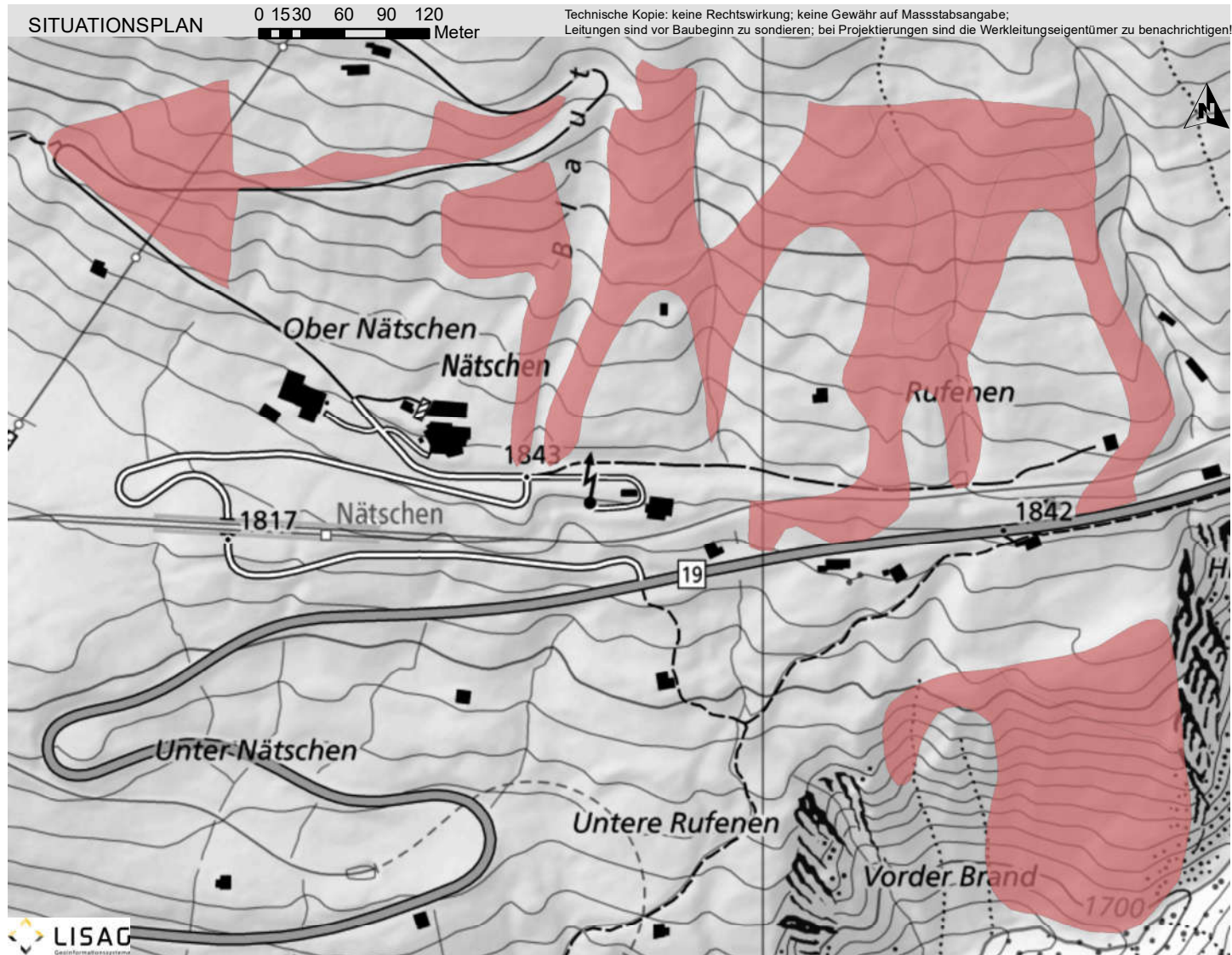
Trockenwiese Oberer Nättschen

NS.1202.05

Trockenwiese oder -weide National

Koordinaten: 2'689'630 / 1'166'590
Parzelle: 656; 651; 654; 655; 652; 653

Aufnahme-Datum: 28.01.2025



BESCHREIBUNG

Trockenwiesen an Hanglage bestehend aus Buntschwingelhalde und artenarmer Trockenrasen der höheren Lagen mit Fließgewässer, Quellaufstossung und Zwergstrauchheiden.

12.09.2012



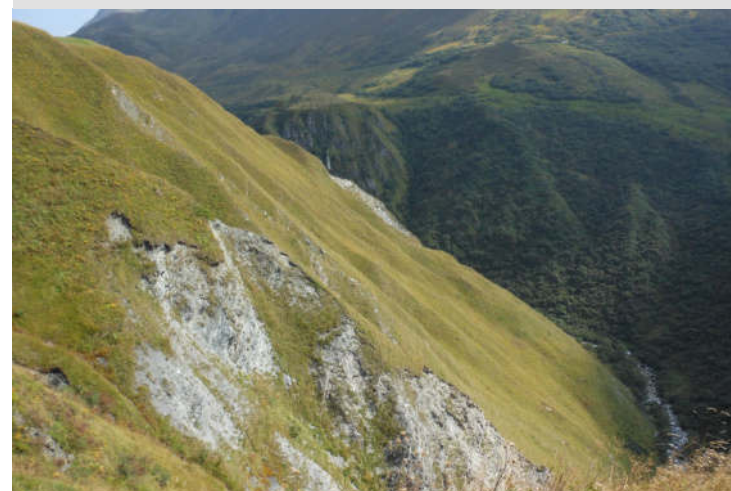
SCHUTZZIEL

Erhalt und Förderung des Zustandes als Trockenwiese mit den standorttypischen Tier- und Pflanzenarten und den Strukturen.

SCHUTZMASSNAHMEN

Keine Veränderung der Bodenoberfläche. Extensive Bewirtschaftung ohne Verwendung von Düngemitteln und Bioziden. Ausscheidung von Pufferzonen. Abschluss eines Naturschutzvertrages.

12.09.2012



PFLEGEMASSNAHMEN

Offenhalten der Wiesenflächen durch regelmässige Mahd.

QUELLEN / LITERATUR

Bundesinventar der Trockenwiesen und -weiden von nationaler Bedeutung, 10254

KANTONALES SCHUTZINVENTAR

GEMEINDE
ANDERMATT

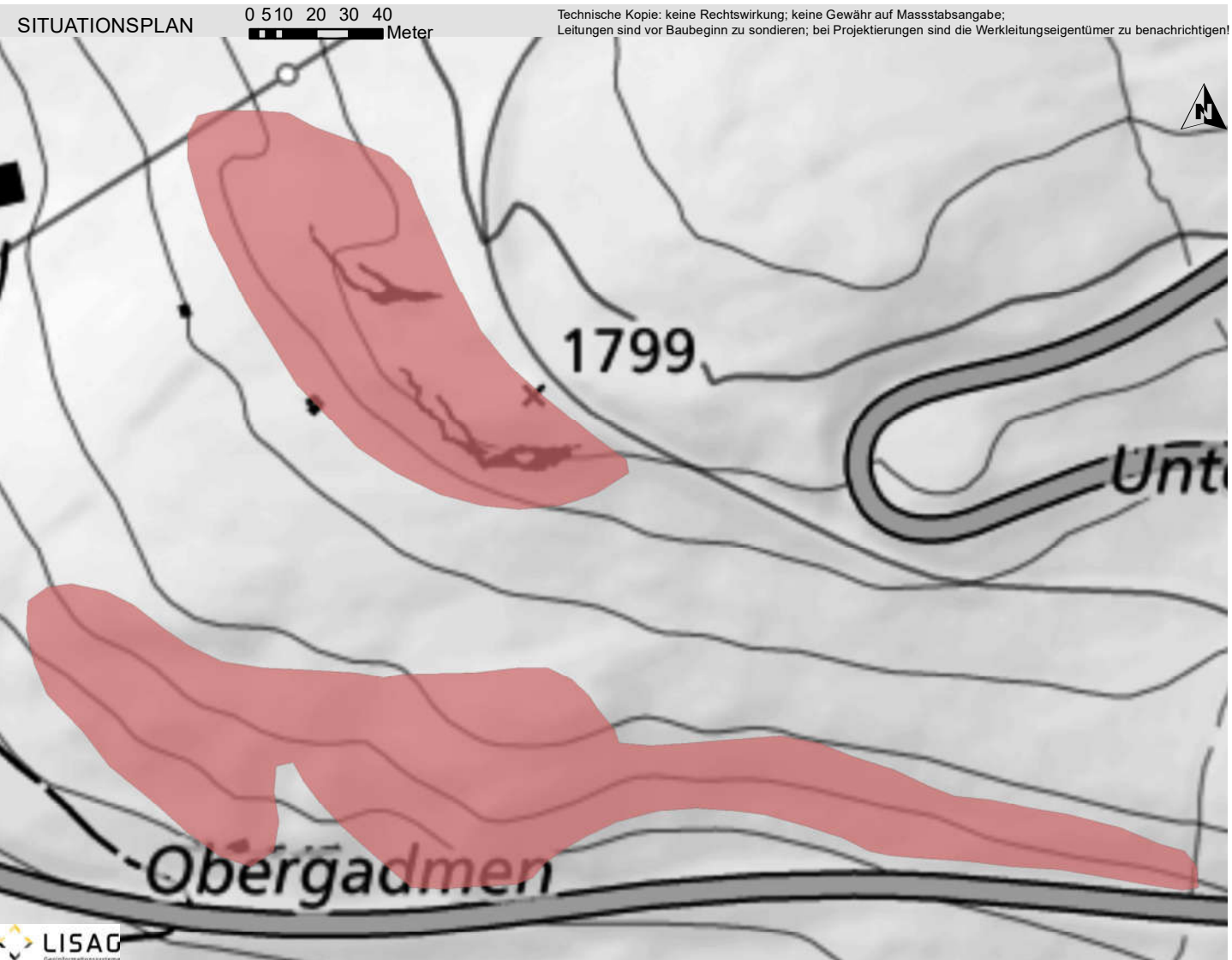
Trockenwiese Unterer Nätschen

NS.1202.06

Trockenwiese oder -weide National

Koordinaten: 2'689'351 / 1'166'224
Parzelle: 843; 1189; 827; 857

Aufnahme-Datum: 28.01.2025



BESCHREIBUNG

Trockenwiesen bestehend aus Buntschwingelhalde und artenarmer Trockenrasen der höheren Lagen mit Gehölzstrukturen und Zwergstrauchheiden.

08.08.2012



SCHUTZZIEL

Erhalt und Förderung des Zustandes als Trockenwiese mit den standorttypischen Tier- und Pflanzenarten und den Strukturen.

SCHUTZMASSNAHMEN

Keine Veränderung der Bodenoberfläche. Extensive Bewirtschaftung ohne Verwendung von Düngemitteln und Bioziden. Ausscheidung von Pufferzonen. Abschluss eines Naturschutzvertrages.

PFLEGE MASSNAHMEN

Offenhalten der Wiesenflächen durch regelmässige Mahd. Unterhalt der Gehölzstrukturen.

QUELLEN / LITERATUR

Bundesinventar der Trockenwiesen und -weiden von nationaler Bedeutung, 10256

KANTONALES SCHUTZINVENTAR

GEMEINDE
ANDERMATT

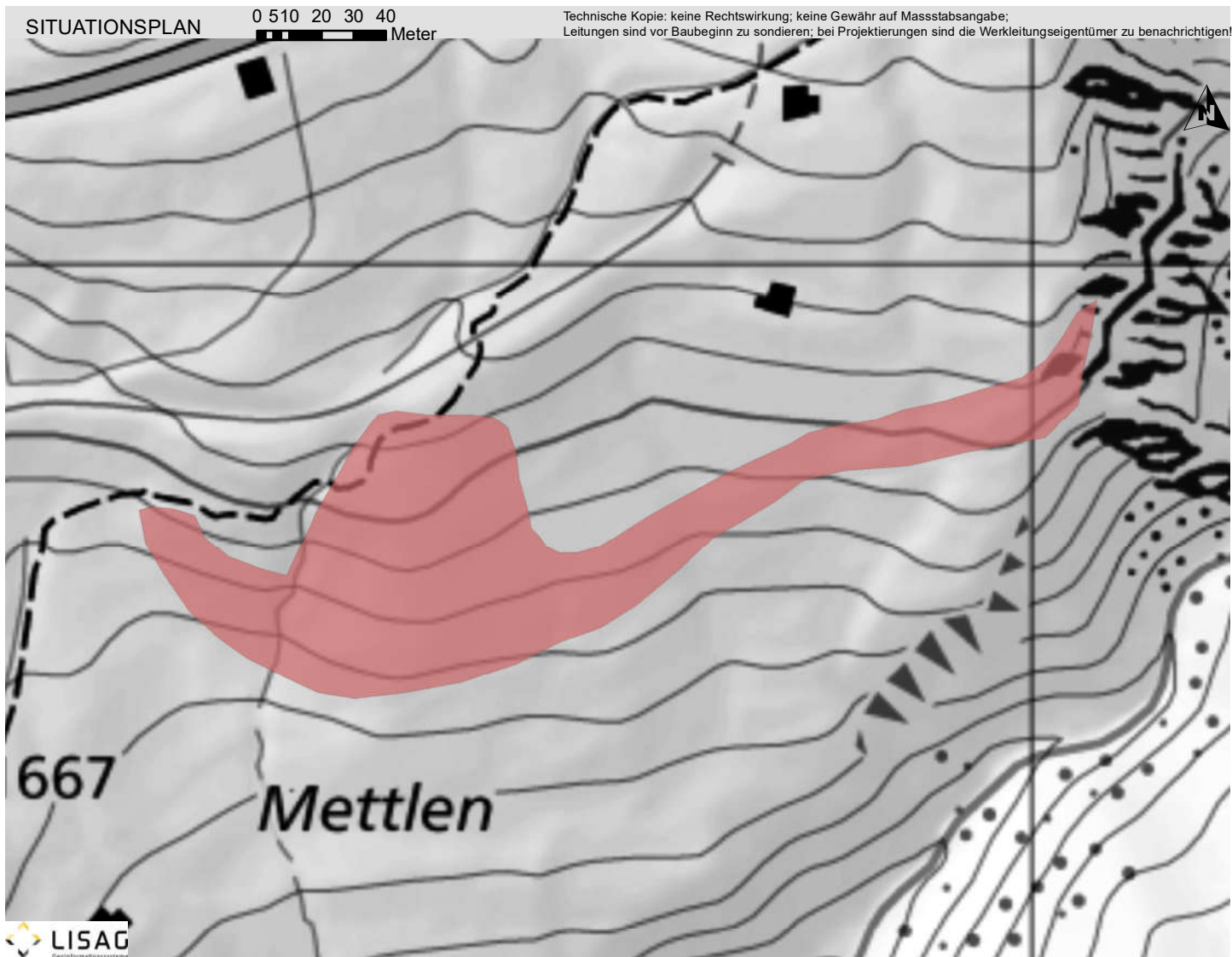
Trockenwiese Mettlen

NS.1202.07

Trockenwiese oder -weide National

Koordinaten: 2'689'842 / 1'165'914
Parzelle: 864; 872; 901; 865; 973; 900

Aufnahme-Datum: 28.01.2025



BESCHREIBUNG

Trockenwiese bestehend aus Borstgrasrasen mit Fliessgewässer.

08.08.2012



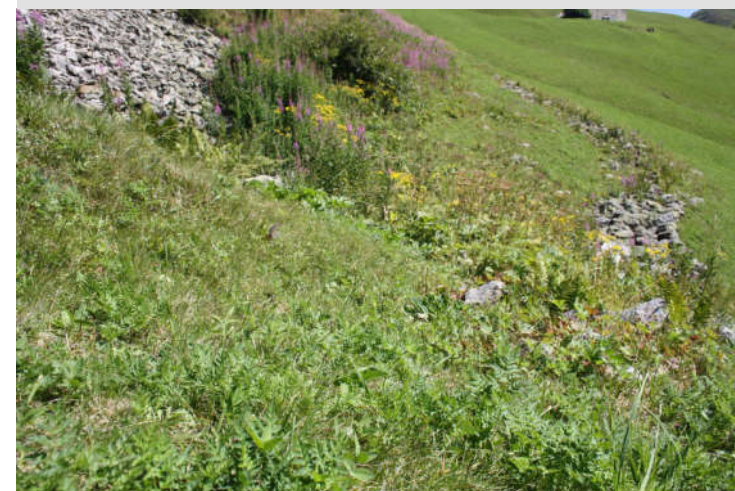
SCHUTZZIEL

Erhalt und Förderung des Zustandes als Trockenwiese mit den standorttypischen Tier- und Pflanzenarten und den Strukturen.

SCHUTZMASSNAHMEN

Keine Veränderung der Bodenoberfläche. Extensive Bewirtschaftung ohne Verwendung von Düngemitteln und Bioziden. Ausscheidung von Pufferzonen. Abschluss eines Naturschutzvertrages.

08.08.2012



PFLEGE MASSNAHMEN

Offenhalten der Wiesenflächen durch regelmässige Mahd.

QUELLEN / LITERATUR

Bundesinventar der Trockenwiesen und -weiden von nationaler Bedeutung, 10258

KANTONALES SCHUTZINVENTAR

GEMEINDE
ANDERMATT

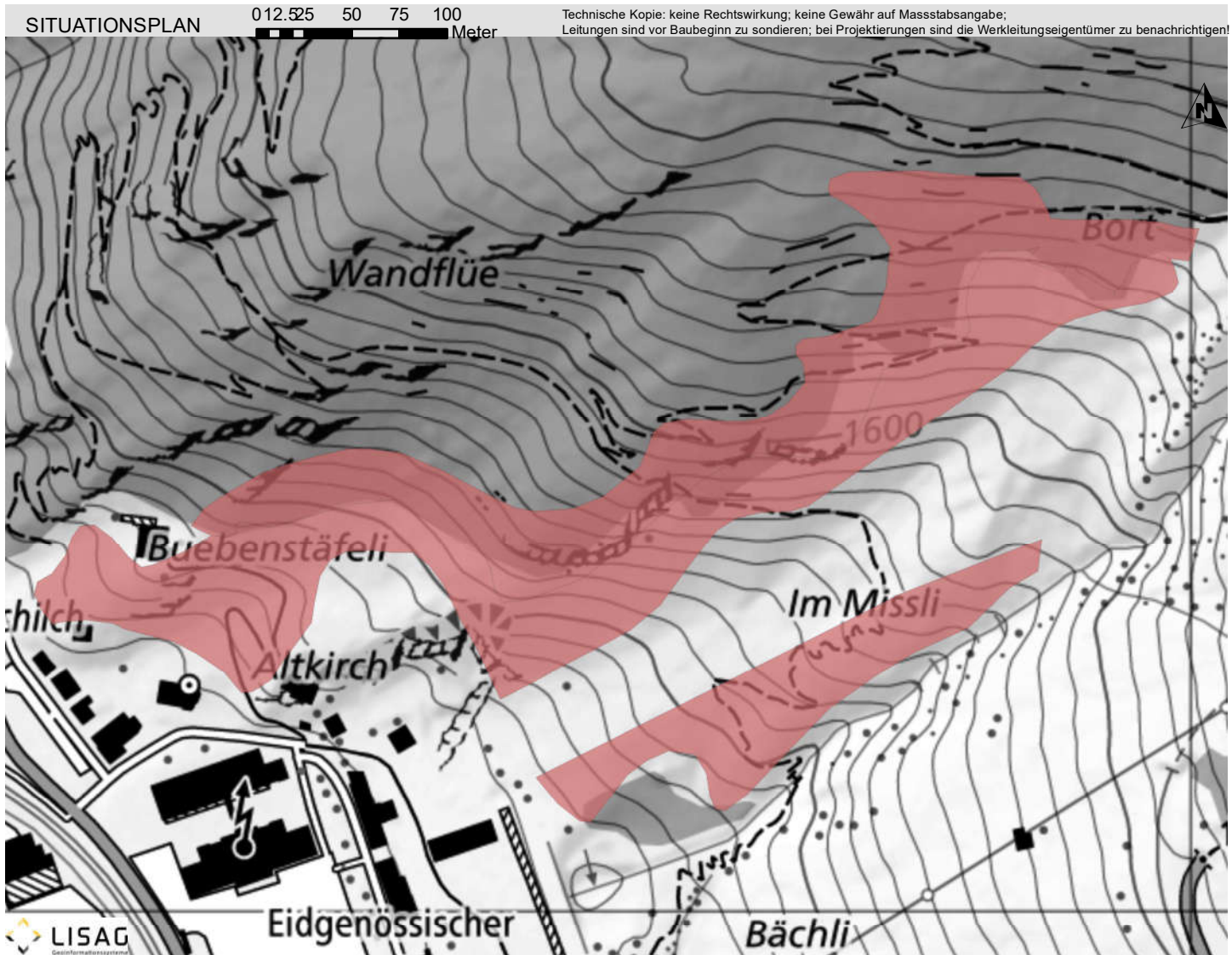
Trockenwiese Altchilch

NS.1202.08

Trockenwiese oder -weide National

Koordinaten: 2'688'788 / 1'166'115
Parzelle: 748; 651

Aufnahme-Datum: 28.01.2025



BESCHREIBUNG

Trockenwiese entlang Waldrand bestehend aus Buntschwingelhalde, trockene artenreiche Fettwiese, Halbtrockenrasen und Blaugrashalde mit Quellaufstossung.

08.08.2012



SCHUTZZIEL

Erhalt und Förderung des Zustandes als Trockenwiese mit den standorttypischen Tier- und Pflanzenarten und den Strukturen. Erhalt der Quellfluren.

SCHUTZMASSNAHMEN

Keine Veränderung der Bodenoberfläche. Extensive Bewirtschaftung ohne Verwendung von Düngemitteln und Bioziden. Ausscheidung von Pufferzonen. Abschluss eines Naturschutzvertrages.

08.08.2012



PFLEGEMASSNAHMEN

Offenhalten der Wiesenflächen durch regelmässige Mahd. Waldrandpflege.

QUELLEN / LITERATUR

Bundesinventar der Trockenwiesen und -weiden von nationaler Bedeutung, 10439

KANTONALES SCHUTZINVENTAR

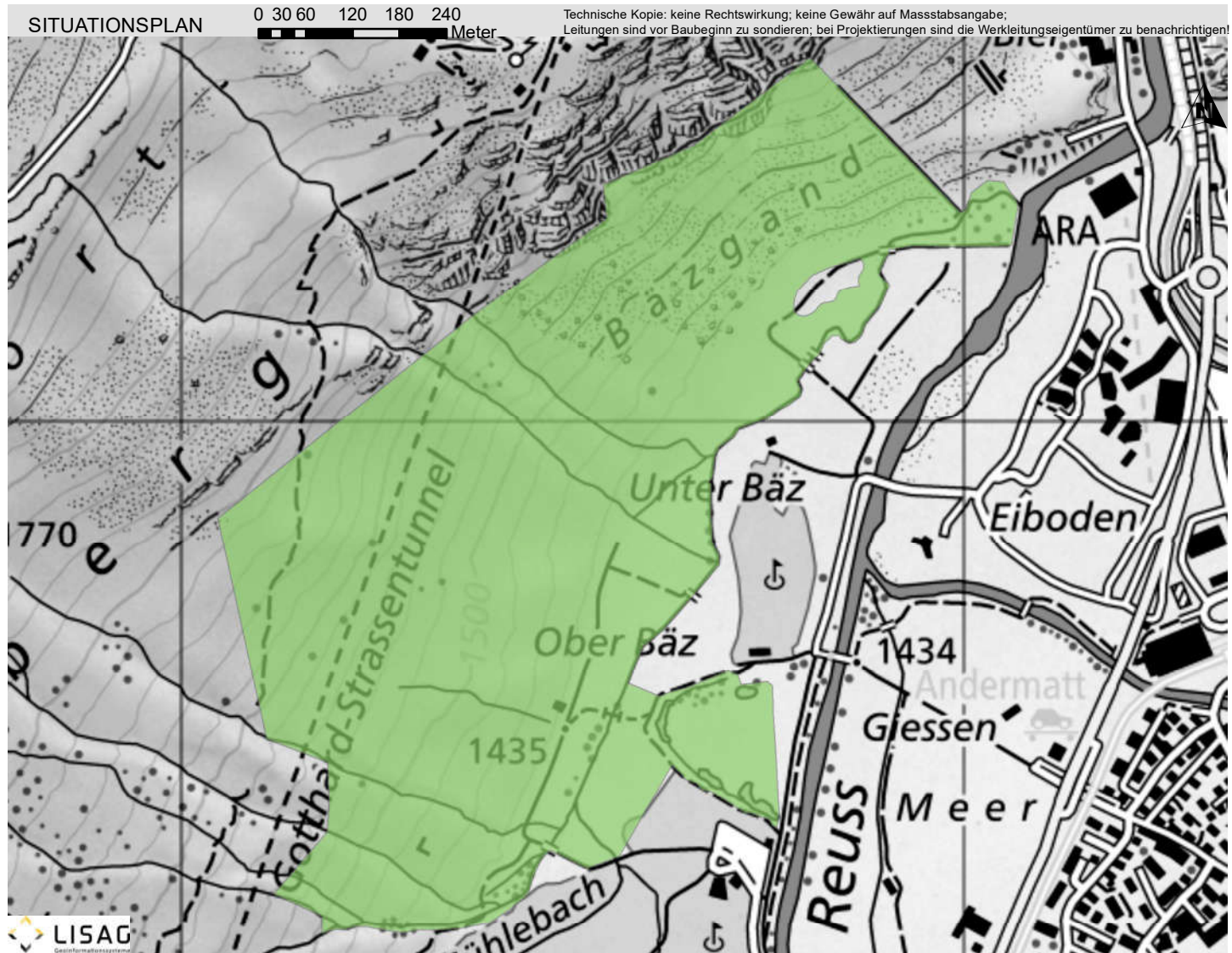
GEMEINDE
ANDERMATT

Naturschutzgebiet Böz

NS.1202.09
Anderes Naturobjekt Regional

Koordinaten: 2'687'485 / 1'165'873
Parzelle: 722; 1112; 720; 526

Aufnahme-Datum: 28.01.2025



BESCHREIBUNG

Strukturreiches Gebiet mit Mosaik aus Flach- und Zwischenmooren, Auenbestockung, Amphibienlaichgebiete und Trockenwiesen/-weiden.

08.08.2012



SCHUTZZIEL

Erhalt und Förderung der Strukturvielfalt mit den Moorbiotopen, den Magerwiesen und den Tümpelbiotopen als Lebensräume für seltene und geschützte Tier- und Pflanzenarten.

SCHUTZMASSNAHMEN

Erlass eines Schutzreglementes. Keine Veränderung der Bodenoberfläche. Keine Drainage der Feuchtgebiete. Extensive Bewirtschaftung ohne Verwendung von Düngemitteln und Bioziden. Ausscheidung von Pufferzonen. Abschluss von Naturschutzverträgen.

08.08.2012



PFLEGE MASSNAHMEN

Gemäss Pflegeplan zum Schutzreglement.

QUELLEN / LITERATUR

Reglement über das Naturschutzgebiet Böz in Andermatt 10.5117,

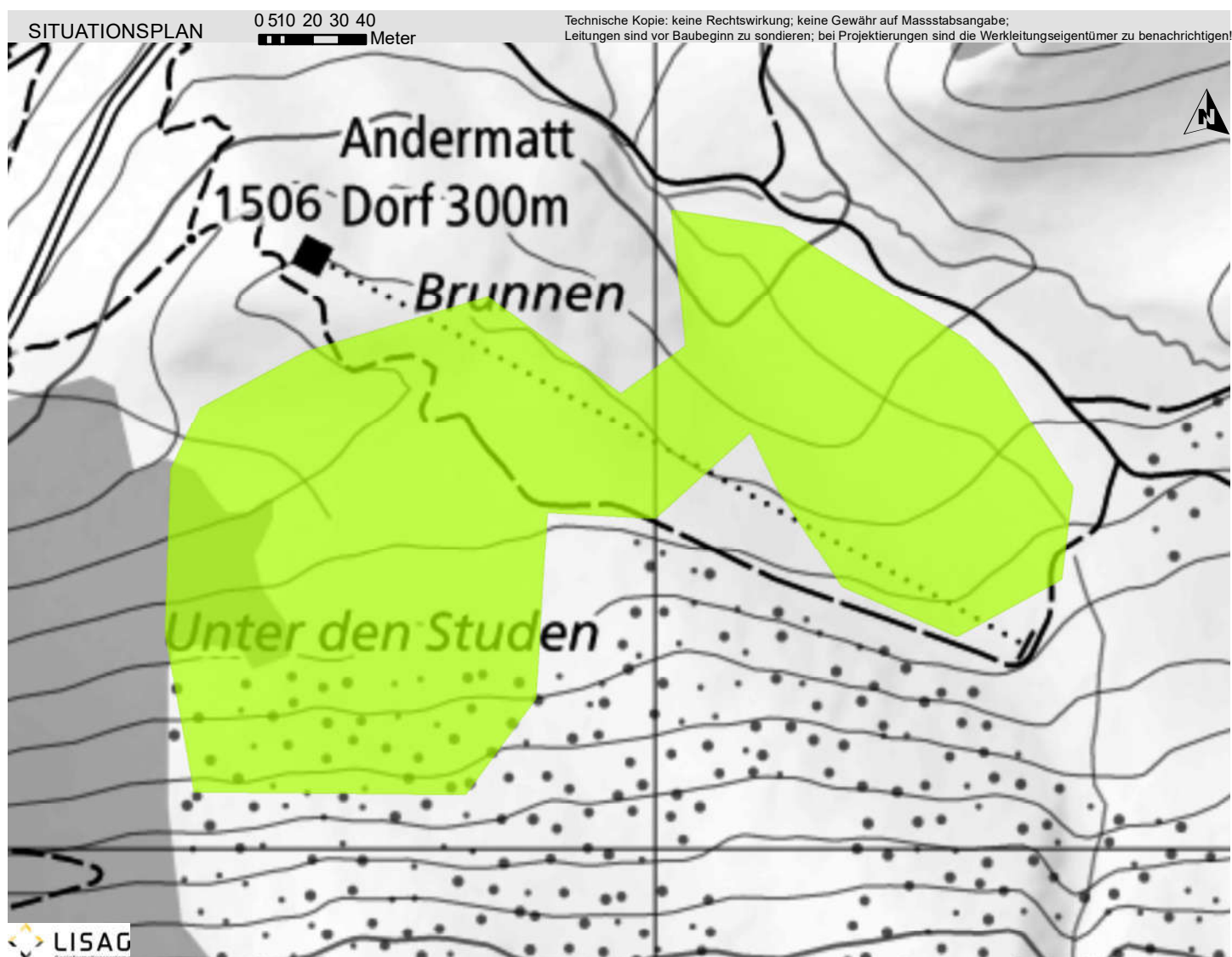
KANTONALES SCHUTZINVENTAR

 GEMEINDE
ANDERMATT

Flachmoor Fliesmatt
NS.1202.10
Flachmoor Regional

 Koordinaten: 2'688'965 / 1'165'129
Parzelle: 86; 1028

Aufnahme-Datum: 28.01.2025



BESCHREIBUNG

Mosaik aus Gross- und Kleinseggenriedern sowie Borstgrasweide, Zwergstrauchheide, Alpenerlengebüsch, Läger- und Quelfluren, sowie drei kleinen Torftümpeln und einer langen Steinmauer. Moorlehrpfad vorhanden.

25.09.2024



SCHUTZZIEL

Erhalt und Förderung des Zustandes als Flachmoor mit den Tümpelbiotopen und den Strukturen als Lebensräume für seltene und geschützte Tier- und Pflanzenarten. Erhalt des Moorlehrpfades.

SCHUTZMASSNAHMEN

Erlass eines Schutzreglementes. Keine Drainage der Moorflächen. Keine Veränderung der Bodenoberfläche. Extensive Bewirtschaftung ohne Verwendung von Düngemitteln und Bioziden. Verzicht auf Beweidung. Ausscheidung von Pufferzonen. Abschluss von Naturschutzverträgen.

10.08.2012



PFLEGE MASSNAHMEN

Offenhalten durch regelmässige Streuenutzung. Unterhalt der Tümpel und des Moorlehrpfades.

QUELLEN / LITERATUR

Inventar der schützenswerten Naturobjekte Gemeinde Andermatt 1996, E91

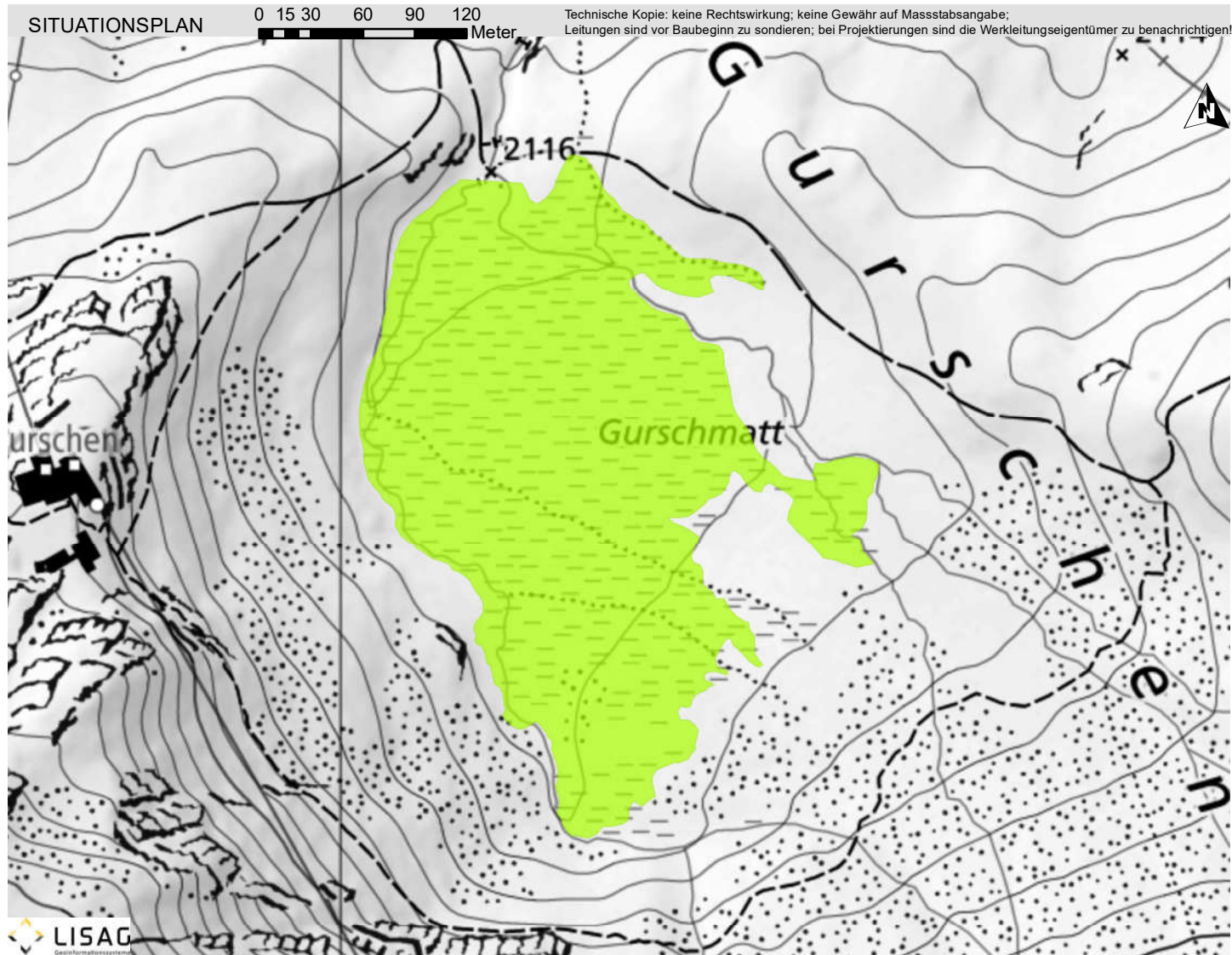
KANTONALES SCHUTZINVENTAR

 GEMEINDE
ANDERMATT

Flachmoor Gurschmatt
NS.1202.11
Flachmoor Regional

 Koordinaten: 2'689'135 / 1'163'674
Parzelle: 1028

Aufnahme-Datum: 28.01.2025



BESCHREIBUNG

Sehr homogenes, kaum geneigtes Kleinseggenried, das über Hangwasserzuschübe aus dem Gebiet des Gurschnefirns genährt wird, sehr vernässte Stellen durch viele kleine Quellaustritte und Gerinneäste. Boden der Kernzone mit Torflagen.

08.08.2012



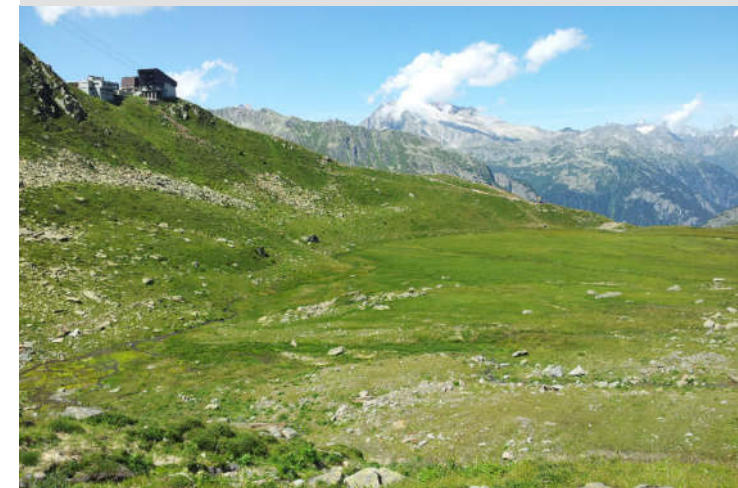
SCHUTZZIEL

Erhalt und Förderung des Zustandes als Flachmoor mit den standorttypischen Tier- und Pflanzenarten und den Strukturen.

SCHUTZMASSNAHMEN

Keine Drainage der Moorflächen. Keine Veränderung der Bodenoberfläche. Extensive Bewirtschaftung ohne Verwendung von Düngemitteln und Bioziden. Vermeidung von Trittschäden. Abschluss eines Naturschutzvertrages.

08.08.2012



PFLEGE MASSNAHMEN

Offenhalten durch regelmässige Streuenutzung.

QUELLEN / LITERATUR

Inventar der schützenswerten Naturobjekte Gemeinde Andermatt 1996, E86

KANTONALES SCHUTZINVENTAR

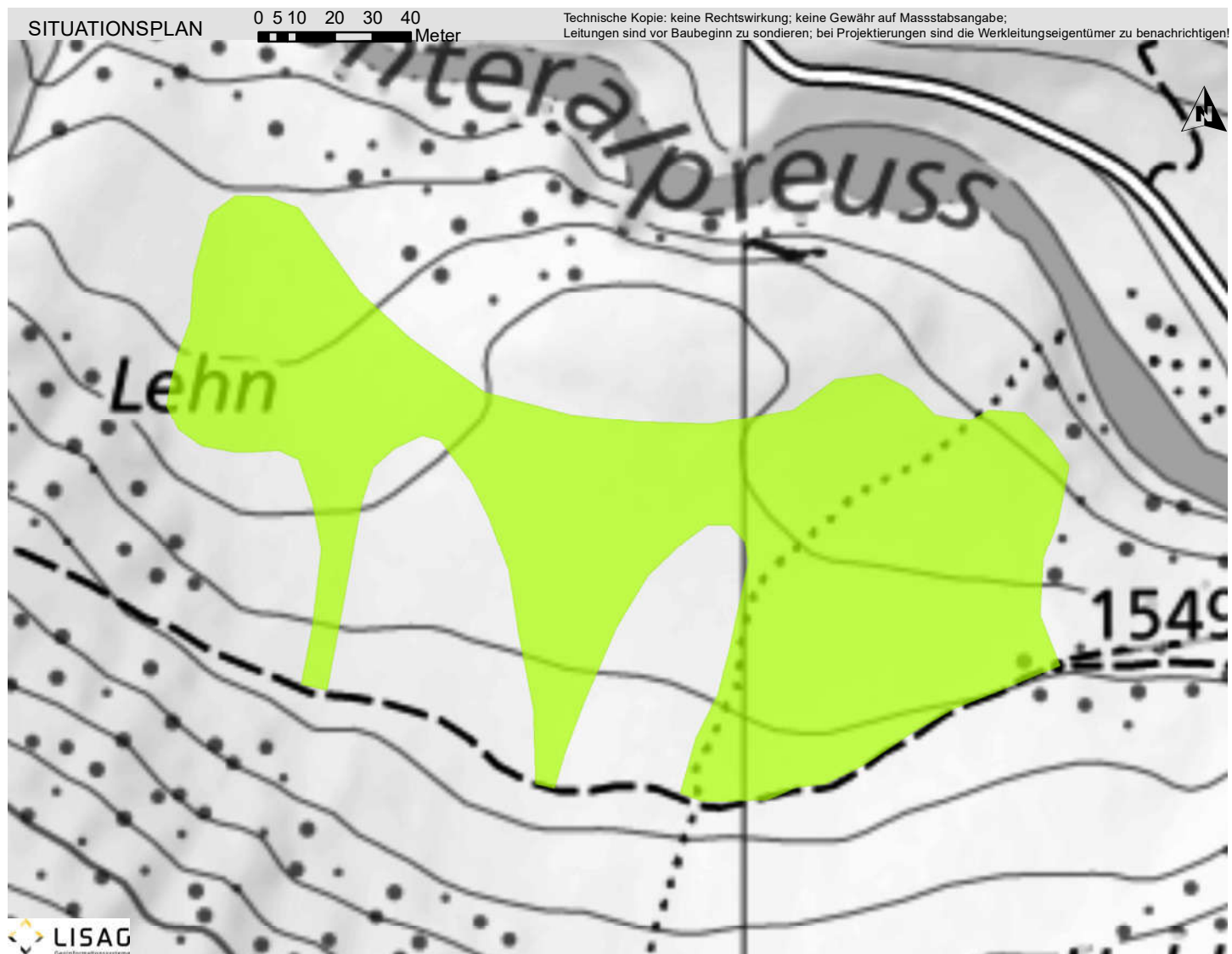
GEMEINDE
ANDERMATT

Flachmoor Lehn (Unteralp)

NS.1202.12
Flachmoor Regional

Koordinaten: 2'689'976 / 1'164'853
Parzelle: 1028; 884

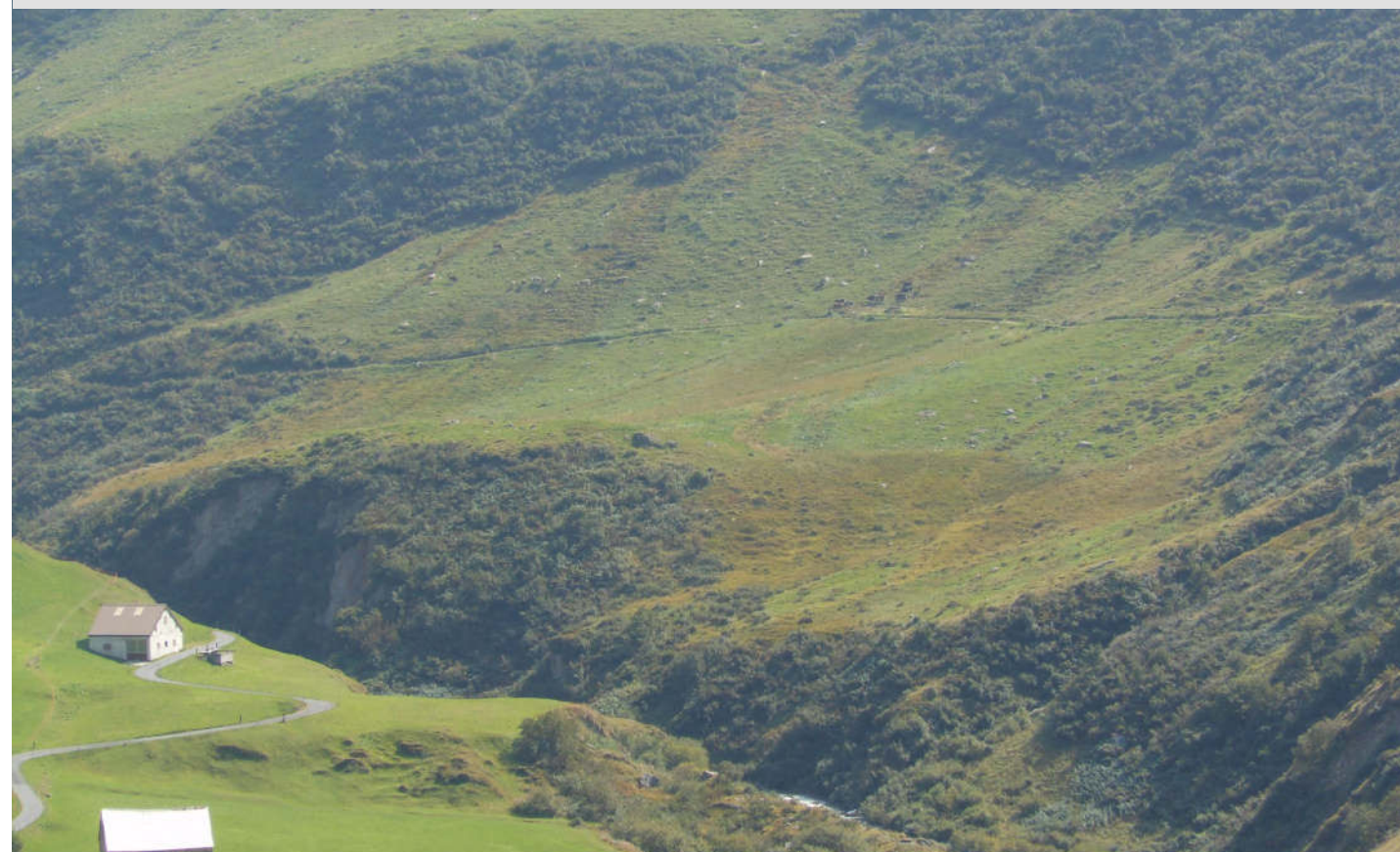
Aufnahme-Datum: 28.01.2025



BESCHREIBUNG

Grossflächiges, artenreiches, sehr produktives Flachmoor, stark vernässt und mit Bulten und Schlenken.

14.08.2012



SCHUTZZIEL

Erhalt und Förderung des Zustandes als Flachmoor mit den standorttypischen Tier- und Pflanzenarten und den Strukturen.

SCHUTZMASSNAHMEN

Erlass eines Schutzreglement zusammen mit dem Landschaftsschutzgebiet Unteralptal. Keine Drainage der Moorflächen. Keine Veränderung der Bodenoberfläche. Extensive Bewirtschaftung ohne Verwendung von Düngemitteln und Bioziden. Verzicht auf Beweidung. Ausscheidung von Pufferzonen. Abschluss eines Naturschutzvertrages.

06.07.2021



PFLEGEMASSNAHMEN

Offenhalten durch regelmässige Streuenutzung.

QUELLEN / LITERATUR

Inventar der schützenswerten Naturobjekte Gemeinde Andermatt
1996, E58

KANTONALES SCHUTZINVENTAR

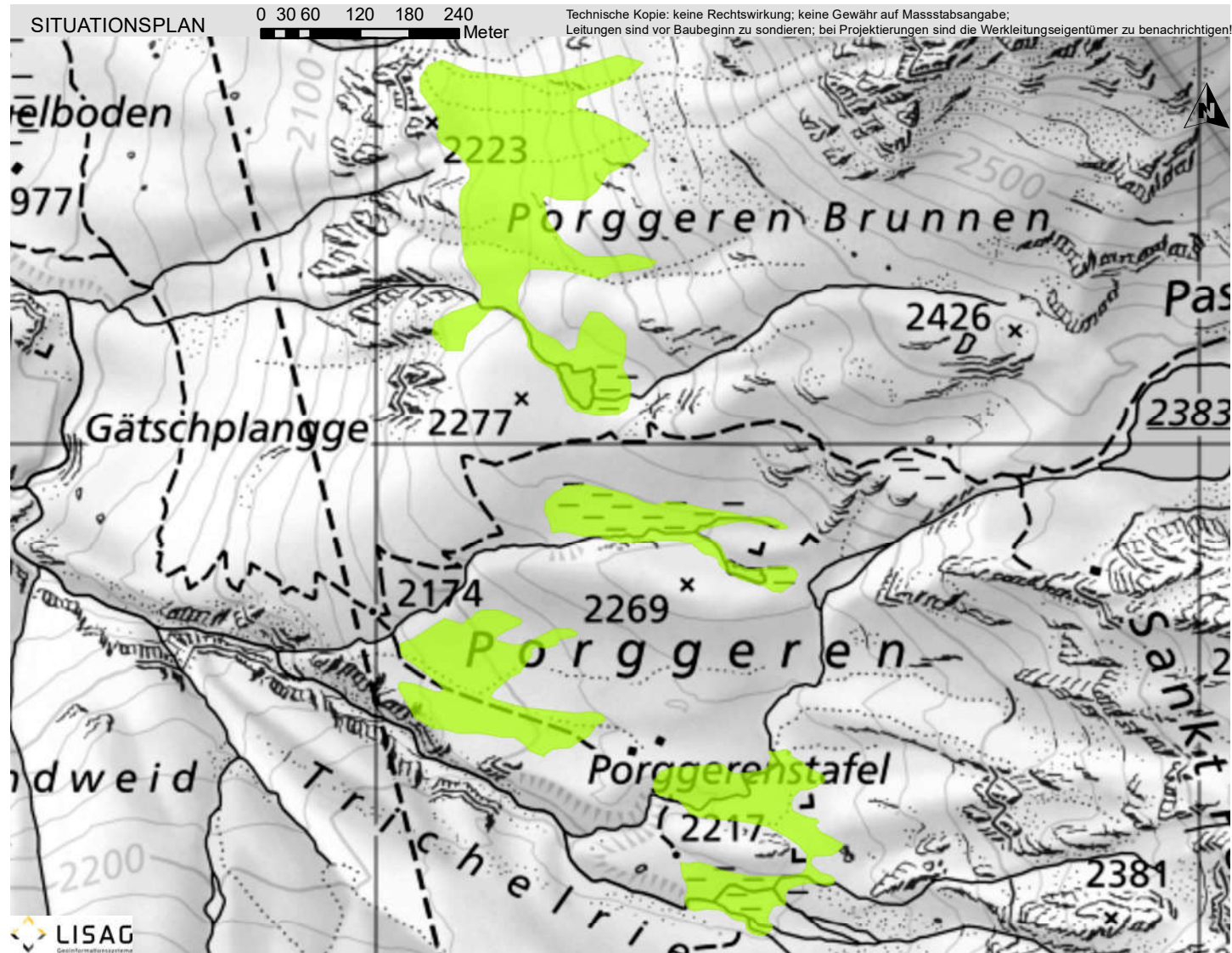
GEMEINDE
ANDERMATT

Flachmoor Portgeren

NS.1202.13
Flachmoor Regional

Koordinaten: 2'694'246 / 1'160'997
Parzelle: 1028; 929

Aufnahme-Datum: 28.01.2025



BESCHREIBUNG

Drei Flachmoorflächen mit einem Mosaik aus Kleinseggenried, Krummseggenrasen und Borstgrasweide sowie Quellen und Wasserläufen. Tümpel mit Verlandungsbereichen in den zwei nördlichen Flächen.

14.08.2012



SCHUTZZIEL

Erhalt und Förderung des Zustandes als Flachmoor mit den standorttypischen Tier- und Pflanzenarten und den Strukturen.

SCHUTZMASSNAHMEN

Erlass eines Schutzreglement zusammen mit dem Landschaftsschutzgebiet Unteralptal. Keine Drainage der Moorflächen. Keine Veränderung der Bodenoberfläche. Extensive Bewirtschaftung ohne Verwendung von Düngemitteln und Bioziden. Vermeidung von Trittschäden. Abschluss eines Naturschutzvertrages.

14.08.2012



PFLEGE MASSNAHMEN

Offenhalten durch regelmässige Streuenutzung.

QUELLEN / LITERATUR

Inventar der schützenswerten Naturobjekte Gemeinde Andermatt
1996, E81, E83, E84