

Verkehrsunfallstatistik 2012





A0*) Unfallgeschehen im Überblick, Januar - Dezember 2012

	Januar - Dezember 2012	Januar - Dezember 2011
Total Unfälle	421	419
mit Personenschaden	106	105
mit Getöteten	9	1
mit Schwerverletzten	29	34
mit Leichtverletzten	68	70
mit Sachschaden	315	314
Total Verunfallte	125	130
Getötete	9	1
Schwerverletzte	30	41
Leichtverletzte	86	88

Verunfallte Personen nach Verkehrsteilnahme

	Januar - Dezember 2012			Januar - Dezember 2011		
	Getötete	Schwer- verletzte	Leicht- verletzte	Getötete	Schwer- verletzte	Leicht- verletzte
Total	9	30	86	1	41	88
Personenwagen	2	4	31	0	11	35
Motorrad	4	19	34	1	26	29
Fahrrad	1	5	9	0	3	12
Fussgänger	1	1	7	0	0	7
auf Fussgängerstreifen	0	0	1	0	0	3
neben Fussgängerstreifen	1	1	6	0	0	4
Andere	1	1	5	0	1	5

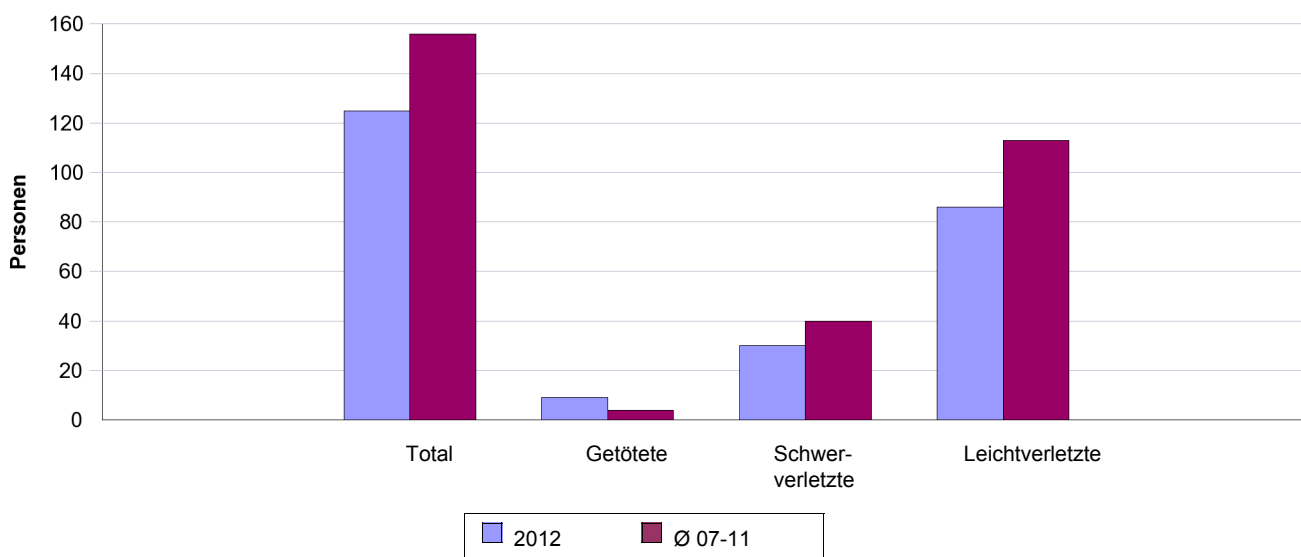
Unfälle mit Personenschaden mit...

	Januar - Dezember 2012			Januar - Dezember 2011		
	mit Getöteten	mit Schwer- verletzten	mit Leicht- verletzten	mit Getöteten	mit Schwer- verletzten	mit Leicht- verletzten
... der Ursachenuntergruppe Geschwindigkeit (41)	1	9	18	0	14	5
... der Ursache Alkohol (1101, 5101)	0	3	2	0	6	1
... der Ursache Betäubungsmittel (1102, 5102)	0	1	1	0	1	0
... der Ursache Arzneimittel (1103, 5103)	0	0	0	0	0	0

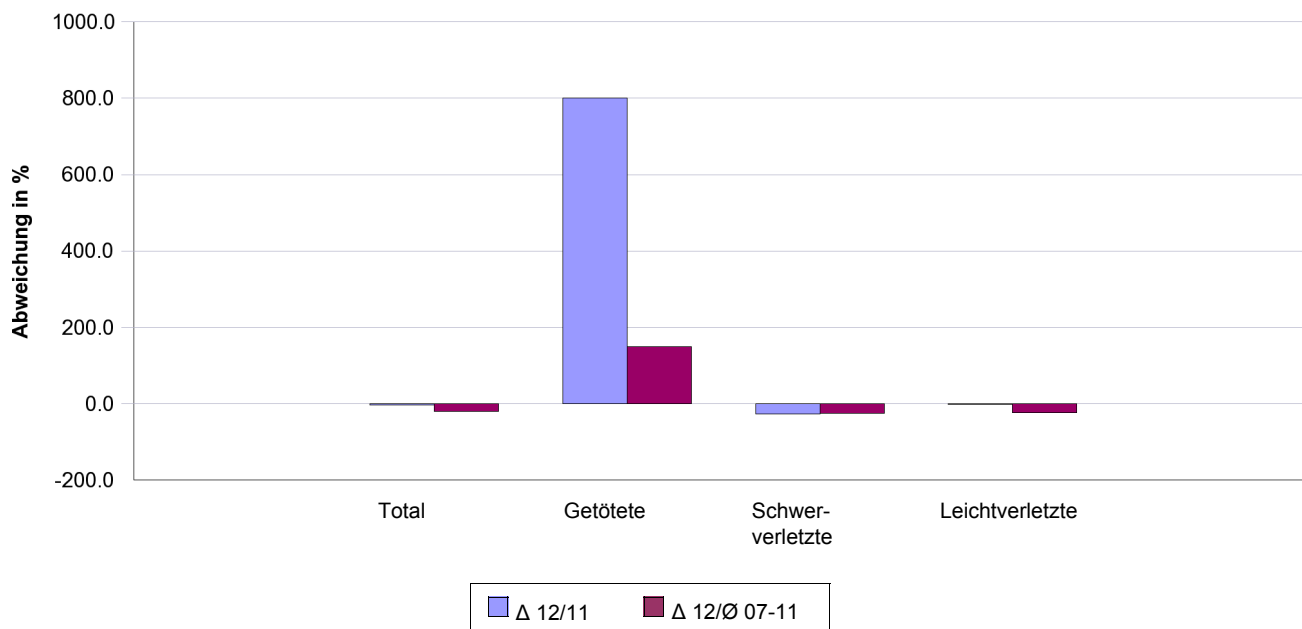


A2) Verunfallte Personen nach Unfallfolgen, 2012						
	2012	2011	Δ 12/11		Ø 07-11	Δ 12/Ø 07-11
			absolut	in %	absolut	in %
Total	125	130	-5	-3.8	156	-20.1
Getötete	9	1	8	800.0	4	150.0
Schwerverletzte	30	41	-11	-26.8	40	-25.4
Leichtverletzte	86	88	-2	-2.3	113	-23.6

Vergleich der verunfallten Personen 2012 mit dem Durchschnitt 2007-2011



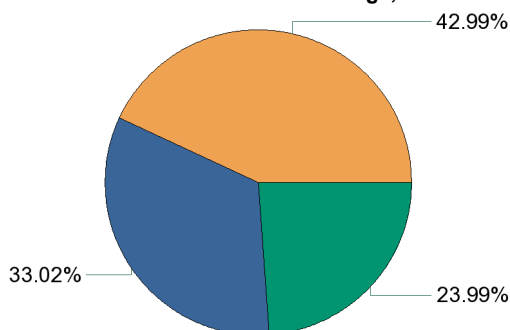
Vergleich der verunfallten Personen 2012 mit 2011 sowie mit der Periode 2007-2011



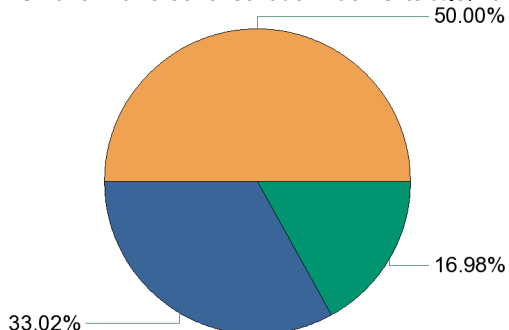


B1) Unfälle nach Unfallfolgen, Ortslage und Strassenart, 2012												
	Total				mit Personenschaden				mit Sachschaden			
	2012	2011	Δ 12/11	Ø 07-11	2012	2011	Δ 12/11	Ø 07-11	2012	2011	Δ 12/11	Ø 07-11
Total	421	419	2	415	106	105	1	121	315	314	1	294
Total innerorts (ohne Autobahn)	139	154	-15	131	35	29	6	34	104	125	-21	96
Autostrasse	0	0	0	2	0	0	0	1	0	0	0	2
Hauptstrasse	52	67	-15	53	18	17	1	18	34	50	-16	35
Nebenstrasse	62	49	13	59	17	10	7	15	45	39	6	44
Nebenanlage	0	25	-25	5	0	2	-2	0	0	23	-23	5
Andere	25	13	12	12	0	0	0	0	25	13	12	11
Total ausserorts (ohne Autobahn)	181	164	17	187	53	61	-8	73	128	103	25	114
Autostrasse	12	12	0	46	1	6	-5	16	11	6	5	30
Hauptstrasse	138	111	27	98	43	46	-3	44	95	65	30	54
Nebenstrasse	25	29	-4	37	7	9	-2	12	18	20	-2	25
Nebenanlage	1	9	-8	2	0	0	0	0	1	9	-8	2
Andere	5	3	2	4	2	0	2	1	3	3	0	3
Autobahn	101	101	0	97	18	15	3	14	83	86	-3	83

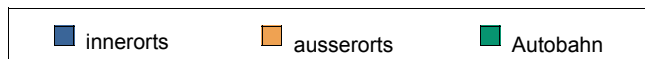
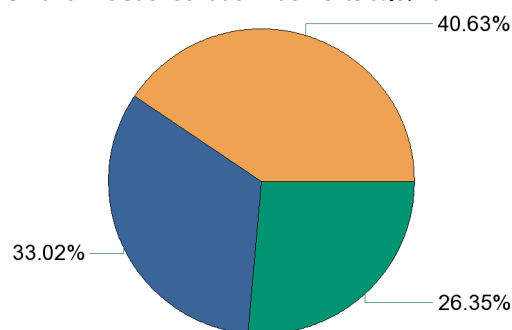
Total Unfälle nach Ortslage, 2012



Unfälle mit Personenschaden nach Ortslage, 2012



Unfälle mit Sachschaden nach Ortslage, 2012





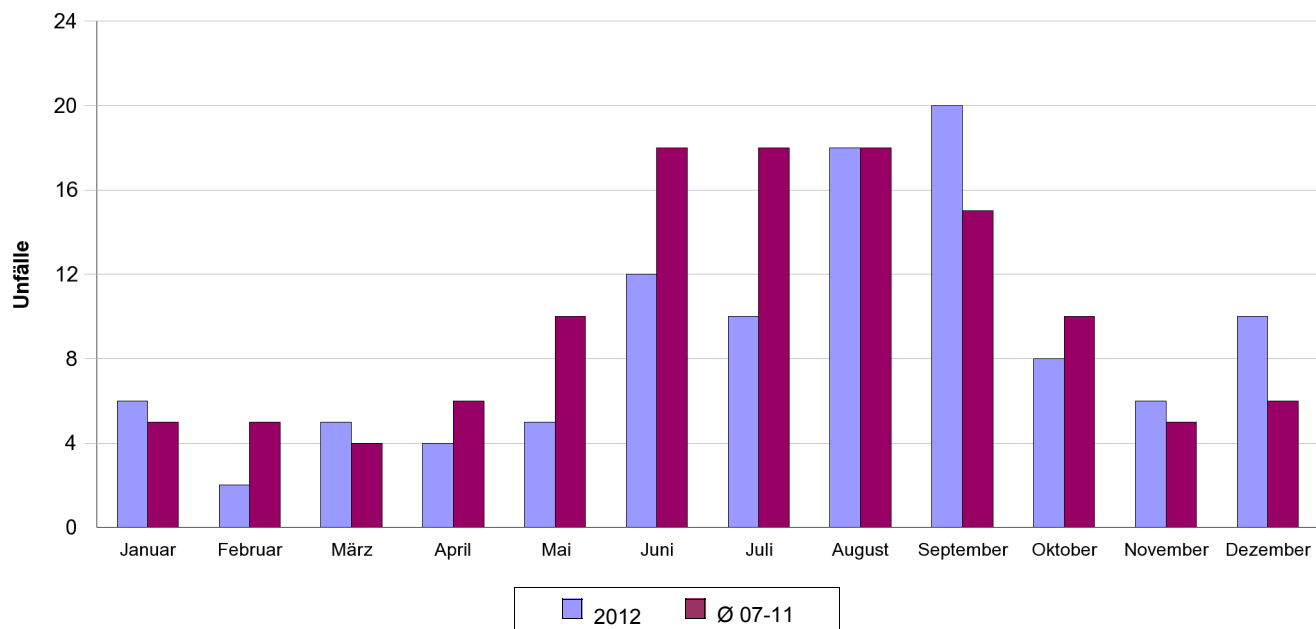
B3*) Unfälle nach Unfallfolgen und Gemeinden, 2012

	Total				mit Personenschaden				mit Sachschaden			
	2012	2011	Δ 12/11	\emptyset 07-11	2012	2011	Δ 12/11	\emptyset 07-11	2012	2011	Δ 12/11	\emptyset 07-11
Total	421	419	2	415	106	105	1	121	315	314	1	294
Altdorf (UR)	77	87	-10	80	16	16	0	23	61	71	-10	57
Andermatt	44	35	9	33	12	9	3	10	32	26	6	23
Attinghausen	1	2	-1	2	1	0	1	1	0	2	-2	2
Bauen	1	1	0	3	0	1	-1	1	1	0	1	2
Bürglen (UR)	14	18	-4	14	4	3	1	4	10	15	-5	10
Erstfeld	35	38	-3	37	9	8	1	7	26	30	-4	30
Flüelen	17	18	-1	14	7	5	2	3	10	13	-3	10
Göschenen	34	15	19	29	7	3	4	6	27	12	15	23
Gurtellen	36	26	10	28	5	5	0	7	31	21	10	21
Hospental	12	8	4	11	6	3	3	5	6	5	1	6
Isenthal	1	1	0	3	0	1	-1	1	1	0	1	2
Realp	15	12	3	16	3	3	0	5	12	9	3	11
Schattdorf	50	54	-4	40	15	9	6	11	35	45	-10	29
Seedorf (UR)	13	17	-4	15	2	3	-1	3	11	14	-3	12
Seelisberg	2	3	-1	4	0	1	-1	1	2	2	0	2
Silenen	16	9	7	19	5	1	4	3	11	8	3	16
Sisikon	6	12	-6	10	1	3	-2	4	5	9	-4	6
Spiringen	9	13	-4	9	3	6	-3	6	6	7	-1	4
Unterschächen	7	14	-7	10	2	9	-7	6	5	5	0	3
Wassen	31	36	-5	37	8	16	-8	13	23	20	3	24



D1) Unfälle nach Unfallfolgen und Monat, 2012												
	Total				mit Personenschaden				mit Sachschaden			
	2012	2011	Δ 12/11	\emptyset 07-11	2012	2011	Δ 12/11	\emptyset 07-11	2012	2011	Δ 12/11	\emptyset 07-11
Total	421	419	2	415	106	105	1	121	315	314	1	294
Januar	23	24	-1	29	6	4	2	5	17	20	-3	24
Februar	36	30	6	28	2	2	0	5	34	28	6	24
März	26	21	5	23	5	2	3	4	21	19	2	19
April	32	26	6	28	4	9	-5	6	28	17	11	22
Mai	42	50	-8	34	5	13	-8	10	37	37	0	23
Juni	33	33	0	40	12	14	-2	18	21	19	2	23
Juli	36	55	-19	50	10	18	-8	18	26	37	-11	32
August	51	44	7	49	18	10	8	18	33	34	-1	30
September	38	46	-8	44	20	14	6	15	18	32	-14	29
Oktober	41	20	21	32	8	6	2	10	33	14	19	22
November	28	28	0	27	6	5	1	5	22	23	-1	22
Dezember	35	42	-7	31	10	8	2	6	25	34	-9	25

Vergleich der Unfälle mit Personenschaden nach Monat 2012 mit dem Durchschnitt 2007-2011





D2) Unfälle nach Unfallfolgen und Wochentag, 2012												
	Total				mit Personenschaden				mit Sachschaden			
	2012	2011	Δ 12/11	\emptyset 07-11	2012	2011	Δ 12/11	\emptyset 07-11	2012	2011	Δ 12/11	\emptyset 07-11
Total	421	419	2	415	106	105	1	121	315	314	1	294
Montag	55	48	7	52	12	10	2	14	43	38	5	38
Dienstag	46	43	3	52	11	7	4	15	35	36	-1	37
Mittwoch	63	50	13	47	22	12	10	13	41	38	3	34
Donnerstag	50	57	-7	60	19	11	8	13	31	46	-15	47
Freitag	74	71	3	62	15	17	-2	17	59	54	5	46
Samstag	70	100	-30	79	9	32	-23	26	61	68	-7	54
Sonntag	63	50	13	62	18	16	2	24	45	34	11	38

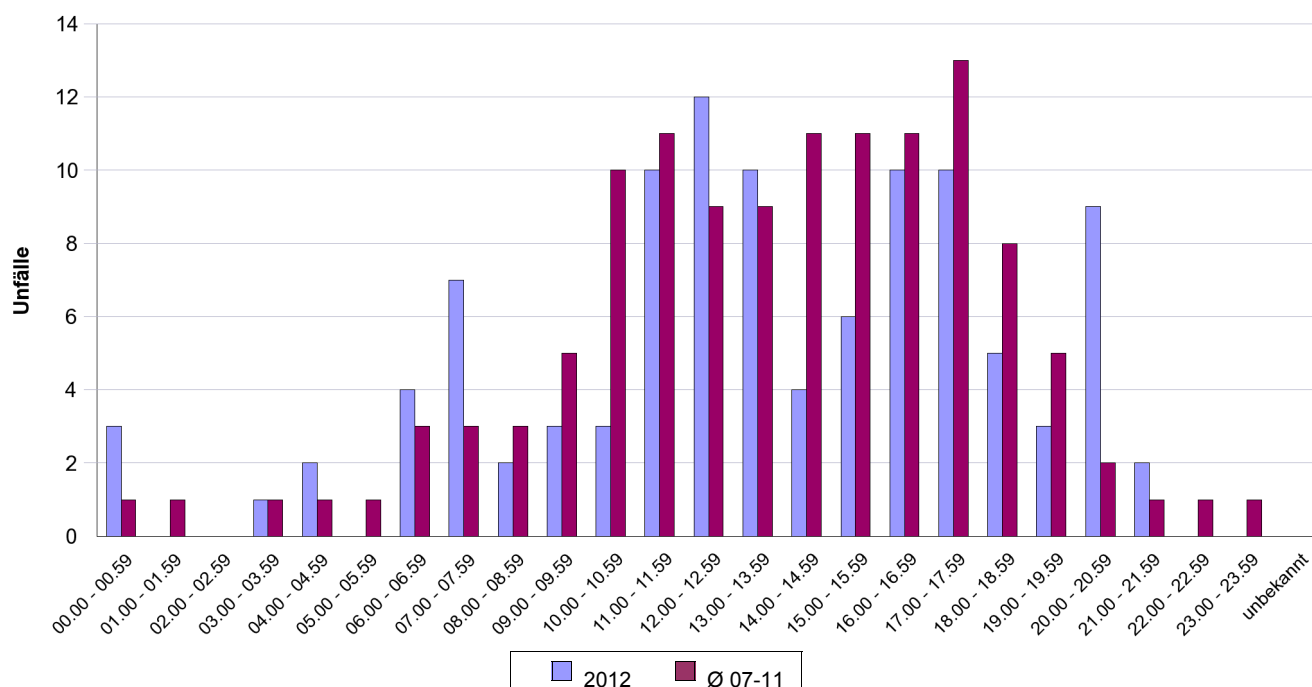
Vergleich der Unfälle mit Personenschaden nach Wochentag 2012 mit dem Durchschnitt 2007-2011





D3) Unfälle nach Unfallfolgen und Unfallzeit, 2012												
	Total				mit Personenschaden				mit Sachschaden			
	2012	2011	Δ 12/11	\emptyset 07-11	2012	2011	Δ 12/11	\emptyset 07-11	2012	2011	Δ 12/11	\emptyset 07-11
Total	421	419	2	415	106	105	1	121	315	314	1	294
00.00 - 00.59	9	9	0	6	3	1	2	1	6	8	-2	6
01.00 - 01.59	6	5	1	6	0	0	0	1	6	5	1	5
02.00 - 02.59	2	5	-3	5	0	1	-1	0	2	4	-2	4
03.00 - 03.59	6	1	5	2	1	1	0	1	5	0	5	2
04.00 - 04.59	6	3	3	4	2	1	1	1	4	2	2	4
05.00 - 05.59	9	4	5	7	0	0	0	1	9	4	5	5
06.00 - 06.59	12	15	-3	12	4	4	0	3	8	11	-3	9
07.00 - 07.59	22	14	8	13	7	3	4	3	15	11	4	10
08.00 - 08.59	17	13	4	16	2	2	0	3	15	11	4	13
09.00 - 09.59	23	16	7	18	3	3	0	5	20	13	7	14
10.00 - 10.59	22	29	-7	28	3	8	-5	10	19	21	-2	18
11.00 - 11.59	31	33	-2	33	10	9	1	11	21	24	-3	21
12.00 - 12.59	32	31	1	27	12	11	1	9	20	20	0	19
13.00 - 13.59	34	30	4	33	10	6	4	9	24	24	0	24
14.00 - 14.59	23	37	-14	33	4	11	-7	11	19	26	-7	22
15.00 - 15.59	36	35	1	30	6	9	-3	11	30	26	4	19
16.00 - 16.59	23	42	-19	34	10	9	1	11	13	33	-20	24
17.00 - 17.59	31	23	8	33	10	9	1	13	21	14	7	20
18.00 - 18.59	18	24	-6	24	5	7	-2	8	13	17	-4	15
19.00 - 19.59	17	17	0	15	3	7	-4	5	14	10	4	10
20.00 - 20.59	16	12	4	11	9	1	8	2	7	11	-4	9
21.00 - 21.59	13	4	9	7	2	1	1	1	11	3	8	6
22.00 - 22.59	7	11	-4	10	0	1	-1	1	7	10	-3	9
23.00 - 23.59	6	6	0	8	0	0	0	1	6	6	0	7
unbekannt	0	0	0	0	0	0	0	0	0	0	0	0

Vergleich der Unfälle mit Personenschaden nach Unfallzeit 2012 mit dem Durchschnitt 2007-2011

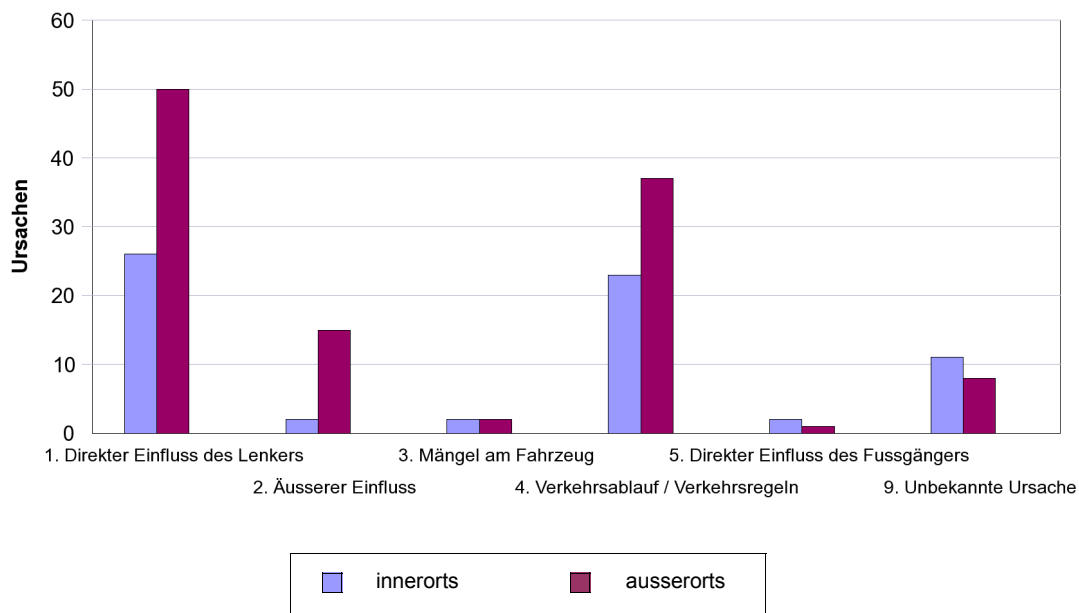




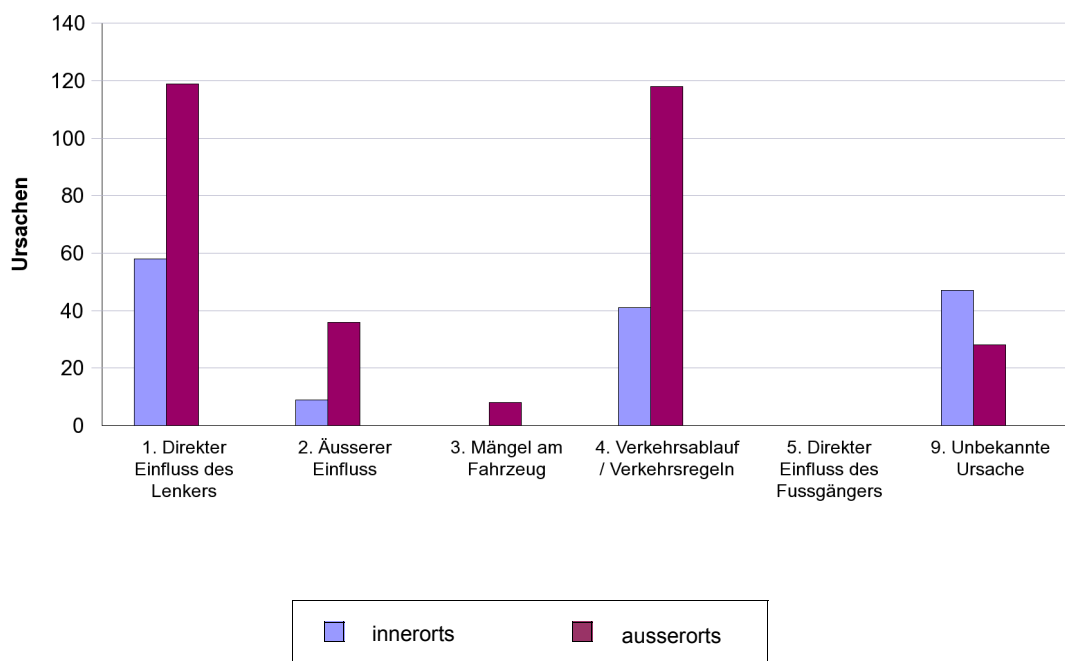
F2) Häufigkeit der Ursachen in Unfällen nach Unfallfolgen und Ortslage (ausserorts inkl. Autobahn, Mehrfachnennungen möglich), 2012							
	Total			in Unfällen mit Personenschaden		in Unfällen mit Sachschaden	
	Total	innerorts	ausser-orts	innerorts	ausser-orts	innerorts	ausser-orts
Total	643	221	422	66	113	155	309
1. Direkter Einfluss des Lenkers	253	84	169	26	50	58	119
11. Zustand / Absicht des Lenkers	40	8	32	3	10	5	22
12. Beeinträchtigte Sicht des Lenkers	11	6	5	2	2	4	3
13. Nichtbeachten von Zeichengebung oder Signalisation	9	1	8	0	1	1	7
14. Missachten der Lichtsignale	2	0	2	0	1	0	1
15. Mangelhafte Bedienung des Fahrzeuges	15	4	11	1	7	3	4
16. Ladung / Besetzung des Fahrzeuges	7	3	4	1	3	2	1
17. Unaufmerksamkeit und Ablenkung	169	62	107	19	26	43	81
2. Äusserer Einfluss	62	11	51	2	15	9	36
21. Mangel an der Strassenanlage	10	4	6	1	2	3	4
22. Momentan äusserer Einfluss	22	3	19	1	10	2	9
23. Einfluss durch Dritte	30	4	26	0	3	4	23
3. Mängel am Fahrzeug	12	2	10	2	2	0	8
31. Mangelhafter Unterhalt des Fahrzeuges	8	1	7	1	2	0	5
32. Technische Defekte am Fahrzeug	4	1	3	1	0	0	3
4. Verkehrsablauf / Verkehrsregeln	219	64	155	23	37	41	118
41. Geschwindigkeit	91	14	77	6	27	8	50
42. Links- / Rechtsfahren und Einspuren	20	4	16	0	1	4	15
43. Überholen (Situation)	5	1	4	0	1	1	3
44. Überholen (Verkehrsablauf)	11	1	10	0	1	1	9
45. Missachten des Vortrittsrechts	53	29	24	16	4	13	20
46. Andere Fahrbewegungen	37	14	23	1	2	13	21
47. Fahrrad- und Motorfahrradverkehr	2	1	1	0	1	1	0
48. Fahrzeugähnliche Geräte (FäG)	0	0	0	0	0	0	0
5. Direkter Einfluss des Fussgängers	3	2	1	2	1	0	0
51. Zustand des Fussgängers	0	0	0	0	0	0	0
52. Einfluss / Verhalten des Fussgängers	3	2	1	2	1	0	0
9. Unbekannte Ursache	94	58	36	11	8	47	28
91. Unbekannte Ursache	94	58	36	11	8	47	28



Häufigkeit der Ursachen in Unfällen mit Personenschaden nach Ortslage, 2012



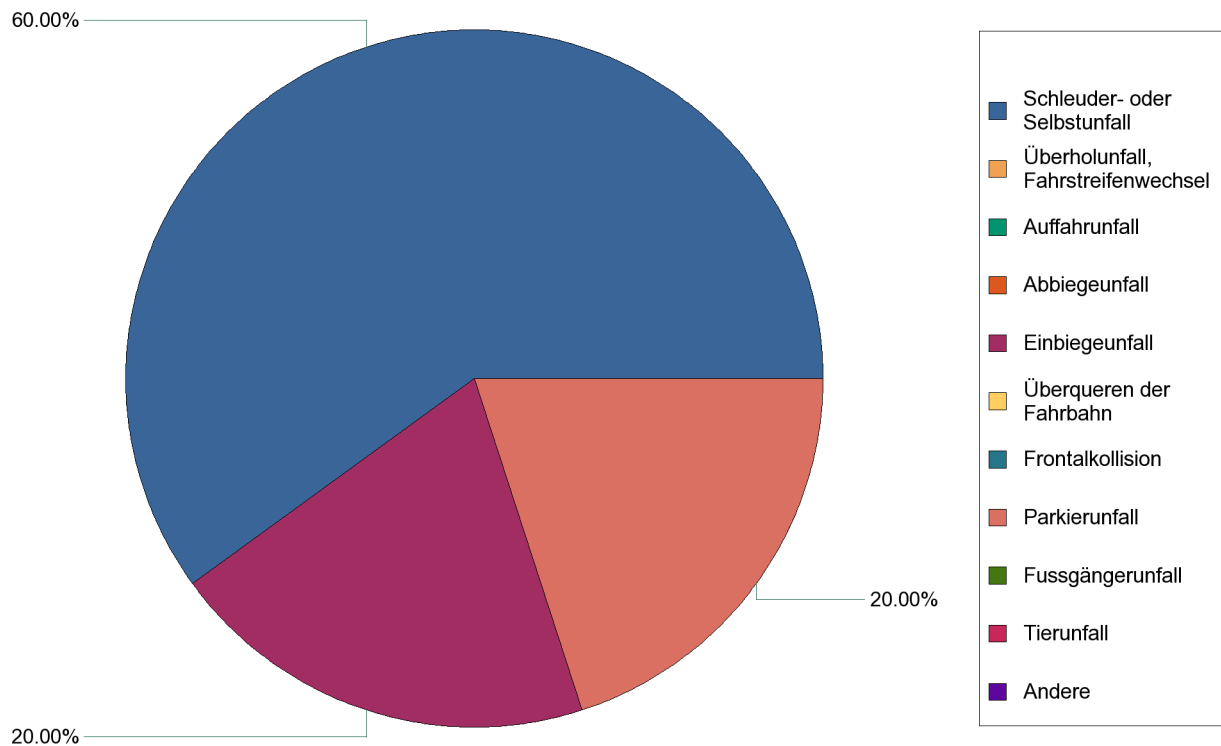
Häufigkeit der Ursachen in Unfällen mit Sachschaden nach Ortslage, 2012





F4) Unfälle mit der Ursache Alkohol (1101, 5101) nach Unfallfolgen und Unfalltypengruppen, 2012												
	Total				mit Personenschaden				mit Sachschaden			
	2012	2011	Δ 12-11	Ø 07-11	2012	2011	Δ 12-11	Ø 07-11	2012	2011	Δ 12-11	Ø 07-11
Total	17	21	-4	20	5	7	-2	6	12	14	-2	14
0 Schleuder- oder Selbstunfall	10	11	-1	15	3	3	0	4	7	8	-1	12
1 Überholunfall, Fahrstreifenwechsel	1	2	-1	1	0	1	-1	0	1	1	0	1
2 Auffahrunfall	1	2	-1	2	0	0	0	0	1	2	-1	2
3 Abbiegeunfall	0	1	-1	1	0	0	0	0	0	1	-1	1
4 Einbiegeunfall	1	0	1	1	1	0	1	1	0	0	0	0
5 Überqueren der Fahrbahn	0	0	0	0	0	0	0	0	0	0	0	0
6 Frontalkollision	0	1	-1	1	0	1	-1	1	0	0	0	0
7 Parkierunfall	3	2	1	2	1	1	0	1	2	1	1	1
8 Fussgängerunfall	0	0	0	0	0	0	0	0	0	0	0	0
9 Tierunfall	1	0	1	0	0	0	0	0	1	0	1	0
00 Andere	0	2	-2	1	0	1	-1	1	0	1	-1	1

Unfälle mit Personenschaden und der Ursache Alkohol nach Unfalltypengruppen, 2012

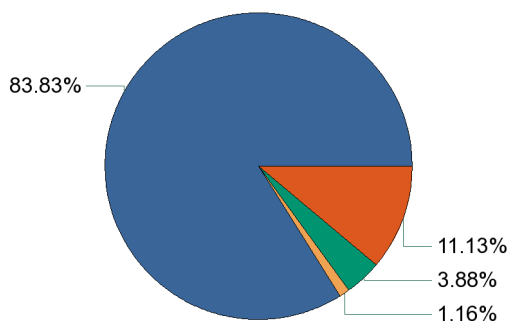




E1) Personen nach Unfallfolgen und Verkehrsteilnahme, 2012						
	Total	Unverletzte	Verunfallte			
			Total	Getötete	Schwerverletzte	Leichtverletzte
Total	773	648	125	9	30	86
Fussgänger	9	0	9	1	1	7
Lenker oder Mitfahrer von...	764	648	116	8	29	79
Personenwagen	518	481	37	2	4	31
Lastwagen	62	61	1	0	0	1
Lieferwagen	33	30	3	0	1	2
Motorrad über 125 cm ³	70	19	51	4	18	29
Motorrad bis 125 cm ³	5	1	4	0	1	3
Kleinmotorrad bis 50 cm ³	2	0	2	0	0	2
Motorfahrrad	2	0	2	0	0	2
Fahrrad	17	2	15	1	5	9
ÖV (öffentlicher Verkehr)	0	0	0	0	0	0
Andere	55	54	1	1	0	0

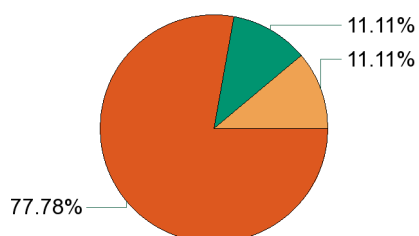


Personen nach Unfallfolgen, 2012

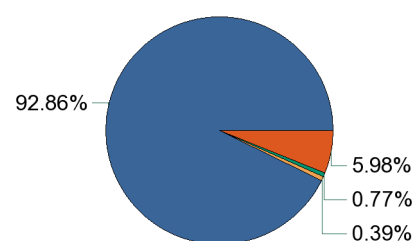


Personen nach Unfallfolgen und Verkehrsteilnahme, 2012

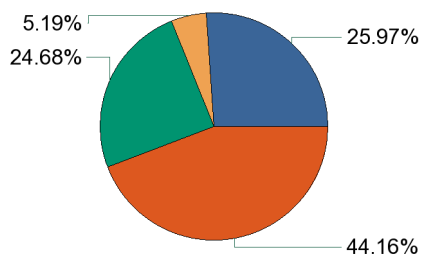
Fussgänger



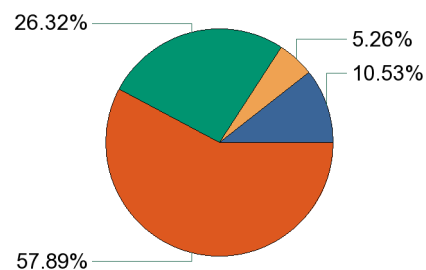
Personenwagen



Motorrad



Motorfahrrad und Fahrrad



■ Unverletzte ■ Getötete ■ Schwerverletzte ■ Leichtverletzte