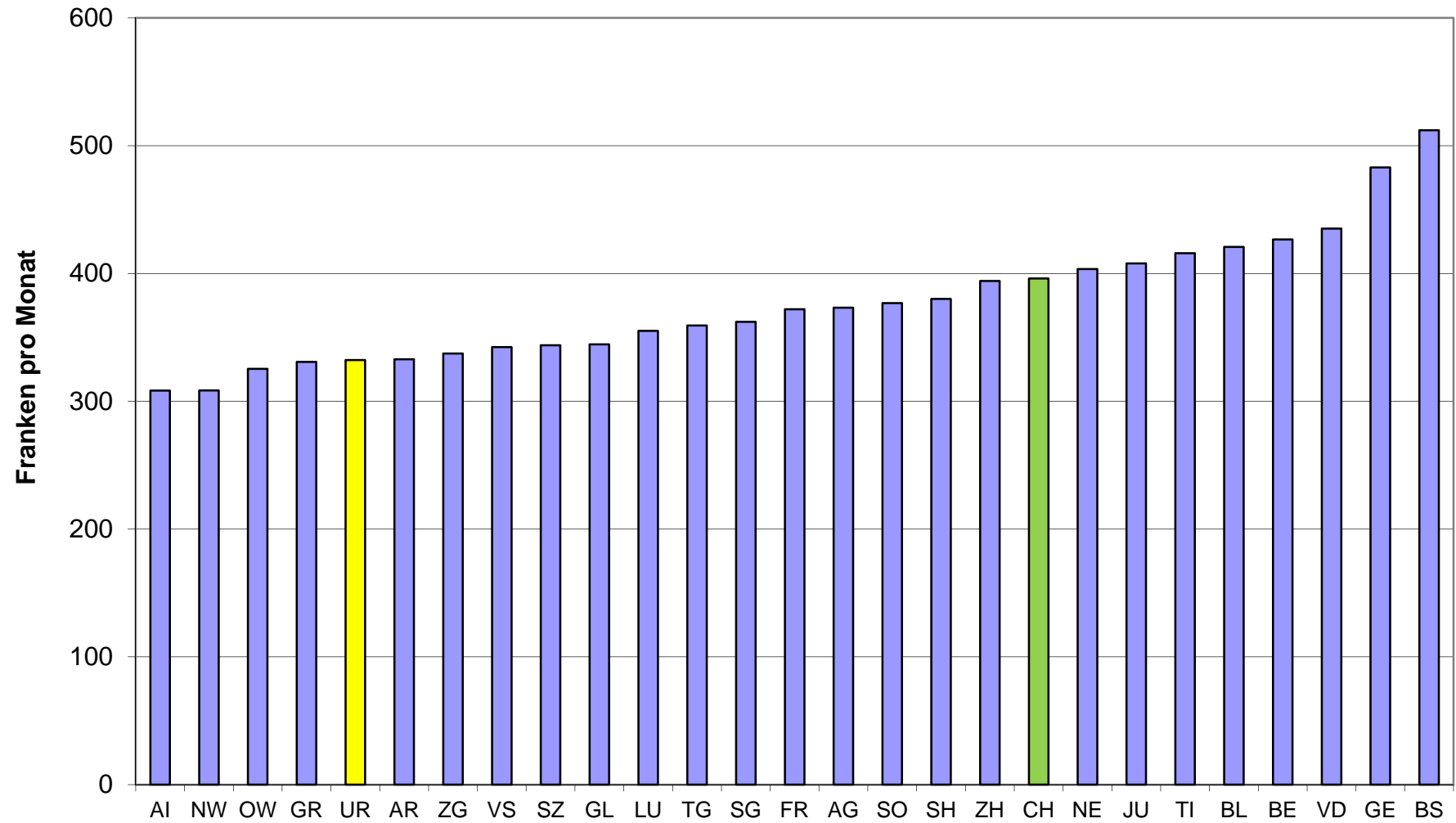
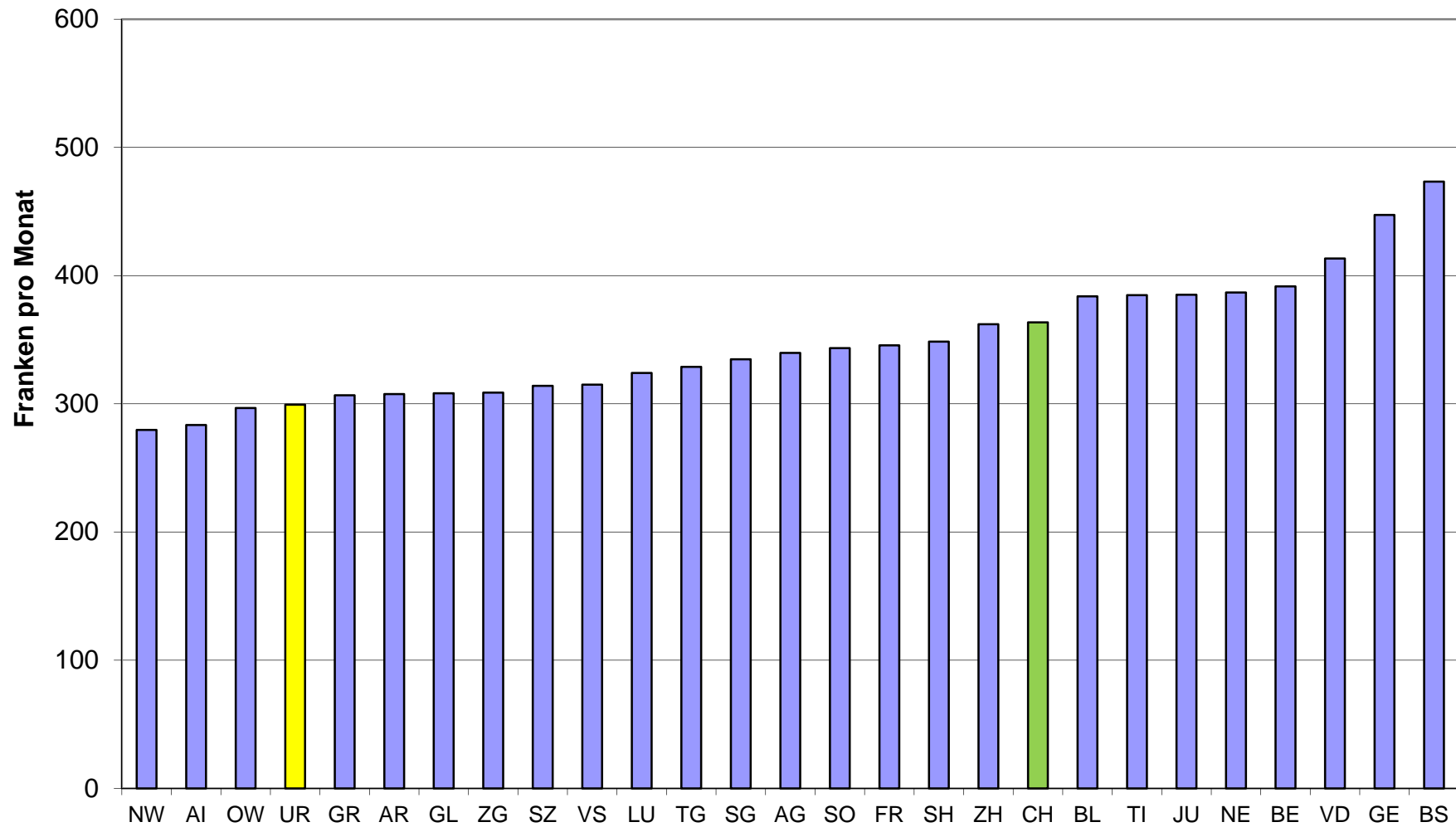


Kantonale Durchschnittsprämie für Erwachsene 2014
(inklusive Unfaldeckung, tiefste Franchise, nach Versicherten gewichtet)



Kantonale Durchschnittsprämie für junge Erwachsene (19-25 Jahre) 2014

(inklusive Unfalldeckung, tiefste Franchise, nach Versicherten gewichtet)



Kantonale Durchschnittsprämie für Kinder (0-18 Jahre) 2014 (inklusive Unfalldeckung, ordentliche Franchise, nach Versicherten gewichtet)

