

Eidgenössische Volksabstimmung vom 24. November 2013

Gemeinden	BfS-Nr.	Anteil Männer	Anteil Frauen	total Stimm-berechtigte	brieflich Stimmende ¹⁾	1. Volksinitiative "1:12 - Für gerechte Löhne"						2. Volksinitiative "Familieninitiative: Steuerabzüge auch für Eltern, die ihre Kinder selber betreuen"					
						Stimmende	leer	ungültig	gültige Stimmen	Ja	Nein	Stimmende	leer	ungültig	gültige Stimmen	Ja	Nein
Altdorf	1201	3'081	3'362	6'443	3'059	3'261	14	14	3'233	1'055	2'178	3'247	26	14	3'207	1'367	1'840
Andermatt	1202	454	484	938	404	443	1	-	442	99	343	446	2	-	444	171	273
Attinghausen	1203	579	569	1'148	457	479	5	5	469	150	319	481	4	5	472	262	210
Bauen	1204	67	75	142	66	74	2	-	72	13	59	74	-	-	74	41	33
Bürglen	1205	1'519	1'453	2'972	1'318	1'436	15	4	1'417	448	969	1'446	15	4	1'427	771	656
Erstfeld	1206	1'273	1'308	2'581	1'238	1'322	8	17	1'297	532	765	1'323	3	17	1'303	675	628
Flüelen	1207	695	685	1'380	622	694	8	9	677	176	501	690	6	9	675	321	354
Göschenen	1208	160	160	320	119	150	1	-	149	54	95	150	3	-	147	77	70
Gurtellen	1209	216	221	437	161	175	3	-	172	54	118	176	2	-	174	99	75
Hospental	1210	78	79	157	75	83	1	-	82	24	58	83	-	-	83	41	42
Isenthal	1211	202	186	388	169	186	1	1	184	59	125	190	-	-	190	99	91
Realp	1212	63	68	131	70	72	-	1	71	20	51	74	1	1	72	32	40
Schattdorf	1213	1'879	1'870	3'749	1'762	1'918	17	-	1'901	554	1'347	1'922	14	-	1'908	1'013	895
Seedorf	1214	639	651	1'290	549	607	2	-	605	165	440	608	5	-	603	344	259
Seelisberg	1215	247	226	473	217	252	2	5	245	74	171	253	3	5	245	112	133
Silenen	1216	768	770	1'538	645	688	1	9	678	250	428	683	5	9	669	406	263
Sisikon	1217	137	123	260	127	137	1	1	135	43	92	137	-	1	136	76	60
Spiringen	1218	341	293	634	220	273	25	-	248	68	180	273	22	-	251	178	73
Unterschächen	1219	286	252	538	244	248	3	-	245	77	168	249	-	-	249	179	70
Wassen	1220	156	147	303	132	155	2	-	153	46	107	156	-	-	156	83	73
Ausland-CH	9040	191	213	404	166	167	1	-	166	76	90	166	-	-	166	73	93
Total		13'031	13'195	26'226	11'820	12'820	113	66	12'641	4'037	8'604	12'827	111	65	12'651	6'420	6'231

Stimmbeteiligung

48.9 %

Stimmbeteiligung

48.9 %

¹⁾ Anzahl Stimmausweise, die den Gemeinden brieflich zugestellt wurden, unabhängig davon, ob zu allen (eidgenössisch und kantonal) oder nur zu einzelnen Vorlagen gestimmt wurde.

Ohne Gewähr! Das definitive Ergebnis wird im Amtsblatt Nr. 48 vom 29. November 2013 publiziert.

Eidgenössische Volksabstimmung vom 24. November 2013

Gemeinden	BfS-Nr.	Anteil Männer	Anteil Frauen	total Stimm-berechtigte	brieflich Stimmende ¹⁾	3. Änderung des Bundesgesetzes über die Abgabe für die Benützung von Nationalstrassen (Nationalstrassenabgabegesetz, NSAG)					
						Stimmende	leer	ungültig	gültige Stimmen	Ja	Nein
Altdorf	1201	3'081	3'362	6'443	3'059	3'255	23	15	3'217	1'472	1'745
Andermatt	1202	454	484	938	404	445	2	-	443	205	238
Attinghausen	1203	579	569	1'148	457	481	3	5	473	159	314
Bauen	1204	67	75	142	66	74	-	-	74	16	58
Bürglen	1205	1'519	1'453	2'972	1'318	1'424	11	4	1'409	509	900
Erstfeld	1206	1'273	1'308	2'581	1'238	1'320	-	17	1'303	519	784
Flüelen	1207	695	685	1'380	622	691	1	9	681	272	409
Göschenen	1208	160	160	320	119	151	2	-	149	52	97
Gurtellen	1209	216	221	437	161	179	-	-	179	53	126
Hospental	1210	78	79	157	75	83	-	-	83	29	54
Isenthal	1211	202	186	388	169	190	-	-	190	79	111
Realp	1212	63	68	131	70	73	-	1	72	21	51
Schattdorf	1213	1'879	1'870	3'749	1'762	1'921	13	-	1'908	692	1'216
Seedorf	1214	639	651	1'290	549	613	2	-	611	242	369
Seelisberg	1215	247	226	473	217	253	3	5	245	100	145
Silenen	1216	768	770	1'538	645	689	2	9	678	222	456
Sisikon	1217	137	123	260	127	136	2	1	133	38	95
Spiringen	1218	341	293	634	220	273	2	-	271	87	184
Unterschächen	1219	286	252	538	244	248	-	-	248	46	202
Wassen	1220	156	147	303	132	156	-	-	156	41	115
Ausland-CH	9040	191	213	404	166	167	-	-	167	77	90
Total		13'031	13'195	26'226	11'820	12'822	66	66	12'690	4'931	7'759

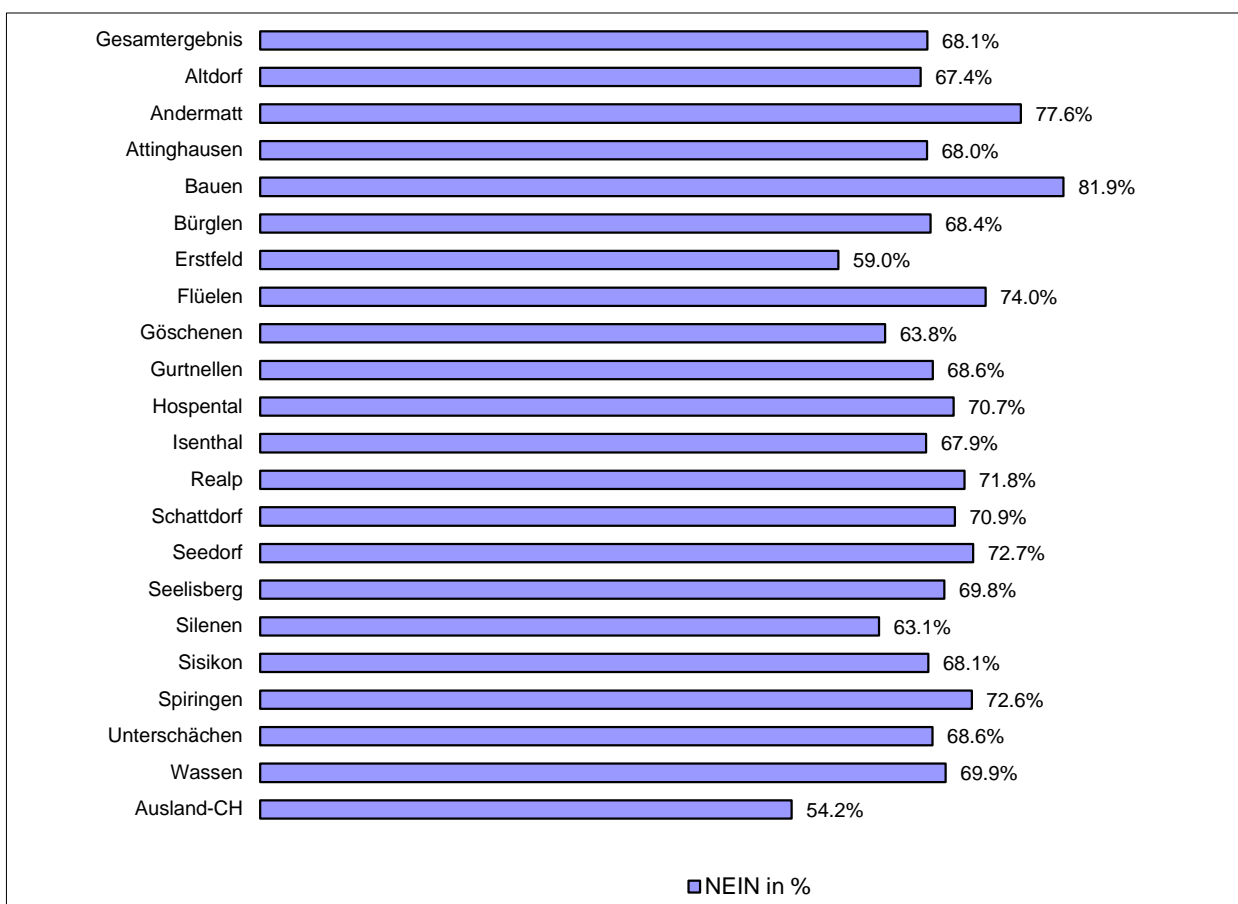
Stimmbeteiligung 48.9 %

¹⁾ Anzahl Stimmausweise, die den Gemeinden brieflich zugestellt wurden, unabhängig davon, ob zu allen (eidgenössisch und kantonal) oder nur zu einzelnen Vorlagen gestimmt wurde.

Ohne Gewähr! Das definitive Ergebnis wird im Amtsblatt Nr. 48 vom 29. November 2013 publiziert.

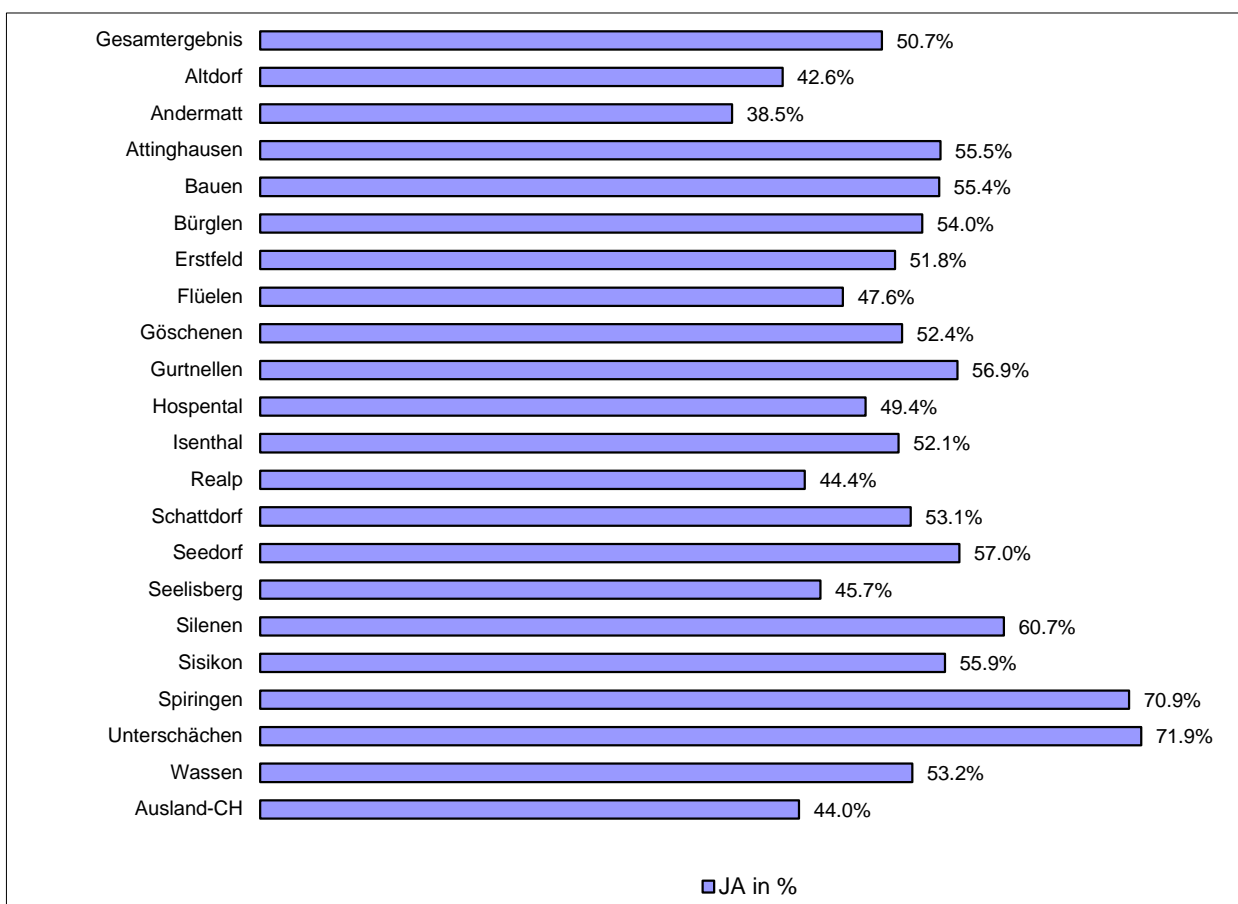
Volksinitiative "1:12 - Für gerechte Löhne"

	JA	NEIN	NEIN in %	Rang	Stimmberechtigt	Stimmeteiligung	in %	Rang Stimmeteiligung
Gesamtergebnis	4'037	8'604	68.1%		26'226	12'820	48.9%	
Altdorf	1'055	2'178	67.4%	17	6'443	3'261	50.6%	9
Andermatt	99	343	77.6%	2	938	443	47.2%	13
Attinghausen	150	319	68.0%	15	1'148	479	41.7%	19
Bauen	13	59	81.9%	1	142	74	52.1%	5
Bürglen	448	969	68.4%	13	2'972	1'436	48.3%	11
Erstfeld	532	765	59.0%	20	2'581	1'322	51.2%	6
Flüelen	176	501	74.0%	3	1'380	694	50.3%	10
Göschenen	54	95	63.8%	18	320	150	46.9%	15
Gurtellen	54	118	68.6%	11	437	175	40.0%	21
Hospental	24	58	70.7%	8	157	83	52.9%	3
Isenthal	59	125	67.9%	16	388	186	47.9%	12
Realp	20	51	71.8%	6	131	72	55.0%	1
Schattdorf	554	1'347	70.9%	7	3'749	1'918	51.2%	7
Seedorf	165	440	72.7%	4	1'290	607	47.1%	14
Seelisberg	74	171	69.8%	10	473	252	53.3%	2
Silenen	250	428	63.1%	19	1'538	688	44.7%	17
Sisikon	43	92	68.1%	14	260	137	52.7%	4
Spiringen	68	180	72.6%	5	634	273	43.1%	18
Unterschächen	77	168	68.6%	12	538	248	46.1%	16
Wassen	46	107	69.9%	9	303	155	51.2%	8
Ausland-CH	76	90	54.2%	21	404	167	41.3%	20



Volksinitiative "Familieninitiative: Steuerabzüge auch für Eltern, die ihre Kinder selber betreuen"

	JA	NEIN	JA in %	Rang	Stimmberechtigt	Stimmeteiligung	in %	Rang Stimmeteiligung
Gesamtergebnis	6'420	6'231	50.7%		26'226	12'827	48.9%	
Altdorf	1'367	1'840	42.6%	20	6'443	3'247	50.4%	9
Andermatt	171	273	38.5%	21	938	446	47.5%	13
Attinghausen	262	210	55.5%	7	1'148	481	41.9%	19
Bauen	41	33	55.4%	8	142	74	52.1%	5
Bürglen	771	656	54.0%	9	2'972	1'446	48.7%	12
Erstfeld	675	628	51.8%	14	2'581	1'323	51.3%	8
Flüelen	321	354	47.6%	16	1'380	690	50.0%	10
Göschenen	77	70	52.4%	12	320	150	46.9%	15
Gurtellen	99	75	56.9%	5	437	176	40.3%	21
Hospental	41	42	49.4%	15	157	83	52.9%	3
Isenthal	99	91	52.1%	13	388	190	49.0%	11
Realp	32	40	44.4%	18	131	74	56.5%	1
Schattdorf	1'013	895	53.1%	11	3'749	1'922	51.3%	7
Seedorf	344	259	57.0%	4	1'290	608	47.1%	14
Seelisberg	112	133	45.7%	17	473	253	53.5%	2
Silenen	406	263	60.7%	3	1'538	683	44.4%	17
Sisikon	76	60	55.9%	6	260	137	52.7%	4
Spiringen	178	73	70.9%	2	634	273	43.1%	18
Unterschächen	179	70	71.9%	1	538	249	46.3%	16
Wassen	83	73	53.2%	10	303	156	51.5%	6
Ausland-CH	73	93	44.0%	19	404	166	41.1%	20



Änderung des Bundesgesetzes über die Abgabe für die Benützung von Nationalstrassen (Nationalstrassenabgabegesetz, NSAG)

	JA	NEIN	NEIN in %	Rang	Stimmberechtigt	Stimmbeitr. in %	Stimmbeitr. Rang
Gesamtergebnis	4'931	7'759	61.1%		26'226	12'822	48.9%
Altdorf	1'472	1'745	54.2%	19	6'443	3'255	50.5%
Andermatt	205	238	53.7%	21	938	445	47.4%
Attinghausen	159	314	66.4%	9	1'148	481	41.9%
Bauen	16	58	78.4%	2	142	74	52.1%
Bürglen	509	900	63.9%	12	2'972	1'424	47.9%
Erstfeld	519	784	60.2%	15	2'581	1'320	51.1%
Flüelen	272	409	60.1%	16	1'380	691	50.1%
Göschenen	52	97	65.1%	10	320	151	47.2%
Gurtellen	53	126	70.4%	6	437	179	41.0%
Hospental	29	54	65.1%	11	157	83	52.9%
Isenthal	79	111	58.4%	18	388	190	49.0%
Realp	21	51	70.8%	5	131	73	55.7%
Schattdorf	692	1'216	63.7%	13	3'749	1'921	51.2%
Seedorf	242	369	60.4%	14	1'290	613	47.5%
Seelisberg	100	145	59.2%	17	473	253	53.5%
Silenen	222	456	67.3%	8	1'538	689	44.8%
Sisikon	38	95	71.4%	4	260	136	52.3%
Spiringen	87	184	67.9%	7	634	273	43.1%
Unterschächen	46	202	81.5%	1	538	248	46.1%
Wassen	41	115	73.7%	3	303	156	51.5%
Ausland-CH	77	90	53.9%	20	404	167	41.3%

