

Eidgenössische Volksabstimmung vom 9. Februar 2014

Gemeinden	BfS-Nr.	Anteil Männer	Anteil Frauen	total Stimm-berechtigte	brieflich Stimmende ¹⁾	1. Bundesbeschluss über die Finanzierung und den Ausbau der Eisenbahninfrastruktur (direkter Gegenentwurf zur Volksinitiative "Für den öffentlichen Verkehr")						2. Volksinitiative "Abtreibungsfinanzierung ist Privatsache - Entlastung der Krankenversicherung durch Streichung der Kosten des Schwangerschaftsabbruchs aus der obligatorischen Grundversicherung"					
						Stimmende	leer	ungültig	gültige Stimmen	Ja	Nein	Stimmende	leer	ungültig	gültige Stimmen	Ja	Nein
Altdorf	1201	3'085	3'364	6'449	3'062	3'188	25	12	3'151	1'902	1'249	3'220	39	13	3'168	1'171	1'997
Andermatt	1202	458	488	946	463	516	6	1	509	285	224	521	3	1	517	205	312
Attinghausen	1203	574	564	1'138	581	576	6	11	559	279	280	594	10	12	572	291	281
Bauen	1204	66	72	138	63	73	-	-	73	31	42	62	-	-	62	25	37
Bürglen	1205	1'520	1'453	2'973	1'367	1'469	37	10	1'422	645	777	1'489	19	10	1'460	774	686
Erstfeld	1206	1'271	1'308	2'579	1'311	1'381	14	9	1'358	726	632	1'384	18	9	1'357	602	755
Flüelen	1207	691	686	1'377	633	700	9	3	688	330	358	707	4	3	700	300	400
Göschenen	1208	155	159	314	122	160	1	-	159	77	82	160	2	-	158	79	79
Gurtellen	1209	215	221	436	181	184	4	1	179	75	104	180	5	1	174	82	92
Hospental	1210	80	77	157	57	66	-	-	66	33	33	66	-	-	66	23	43
Isenthal	1211	202	187	389	168	164	2	-	162	93	69	170	5	-	165	71	94
Realp	1212	64	67	131	75	77	4	-	73	44	29	77	4	-	73	31	42
Schattdorf	1213	1'894	1'873	3'767	1'788	1'911	33	-	1'878	894	984	1'920	13	-	1'907	923	984
Seedorf	1214	633	650	1'283	571	634	16	-	618	302	316	632	12	-	620	283	337
Seelisberg	1215	245	229	474	210	241	4	4	233	114	119	246	6	4	236	104	132
Silenen	1216	766	770	1'536	568	593	8	5	580	267	313	598	9	5	584	309	275
Sisikon	1217	137	123	260	129	135	2	-	133	62	71	135	2	-	133	62	71
Spiringen	1218	342	297	639	247	283	19	2	262	93	169	283	12	-	271	184	87
Unterschächen	1219	286	251	537	270	271	8	-	263	70	193	277	4	-	273	167	106
Wassen	1220	156	146	302	126	154	1	-	153	69	84	155	4	-	151	73	78
Ausland-CH	9040	196	217	413	166	166	2	-	164	140	24	165	-	-	165	44	121
Total		13'036	13'202	26'238	12'158	12'942	201	58	12'683	6'531	6'152	13'041	171	58	12'812	5'803	7'009

Stimmbeteiligung

49.3 %

Stimmbeteiligung

49.7 %

¹⁾ Anzahl Stimmausweise, die den Gemeinden brieflich zugestellt wurden, unabhängig davon, ob zu allen (eidgenössisch und kantonal) oder nur zu einzelnen Vorlagen gestimmt wurde.

Ohne Gewähr! Das definitive Ergebnis wird im Amtsblatt Nr.7 vom 14. Februar 2014 publiziert.

Eidgenössische Volksabstimmung vom 9. Februar 2014

Gemeinden	BfS-Nr.	Anteil Männer	Anteil Frauen	total Stimm- berechtigte	brieflich Stimmende ¹⁾	3. Volksinitiative "Gegen Masseneinwanderung"					
						Stimmende	leer	ungültig	gültige Stimmen	Ja	Nein
Altdorf	1201	3'085	3'364	6'449	3'062	3'241	19	13	3'209	1'483	1'726
Andermatt	1202	458	488	946	463	523	2	1	520	263	257
Attinghausen	1203	574	564	1'138	581	605	2	11	592	378	214
Bauen	1204	66	72	138	63	76	3	-	73	47	26
Bürglen	1205	1'520	1'453	2'973	1'367	1'500	4	10	1'486	947	539
Erstfeld	1206	1'271	1'308	2'579	1'311	1'397	9	9	1'379	825	554
Flüelen	1207	691	686	1'377	633	702	3	3	696	401	295
Göschenen	1208	155	159	314	122	164	1	-	163	107	56
Gurtellen	1209	215	221	436	181	189	-	1	188	117	71
Hospental	1210	80	77	157	57	66	-	-	66	33	33
Isenthal	1211	202	187	389	168	189	1	-	188	103	85
Realp	1212	64	67	131	75	77	3	-	74	35	39
Schattdorf	1213	1'894	1'873	3'767	1'788	1'938	6	-	1'932	1'184	748
Seedorf	1214	633	650	1'283	571	638	7	-	631	401	230
Seelisberg	1215	245	229	474	210	242	3	4	235	148	87
Silenen	1216	766	770	1'536	568	606	1	5	600	406	194
Sisikon	1217	137	123	260	129	140	-	-	140	91	49
Spiringen	1218	342	297	639	247	283	2	-	281	221	60
Unterschächen	1219	286	251	537	270	287	3	-	284	241	43
Wassen	1220	156	146	302	126	154	-	-	154	107	47
Ausland-CH	9040	196	217	413	166	166	-	-	166	57	109
Total		13'036	13'202	26'238	12'158	13'183	69	57	13'057	7'595	5'462

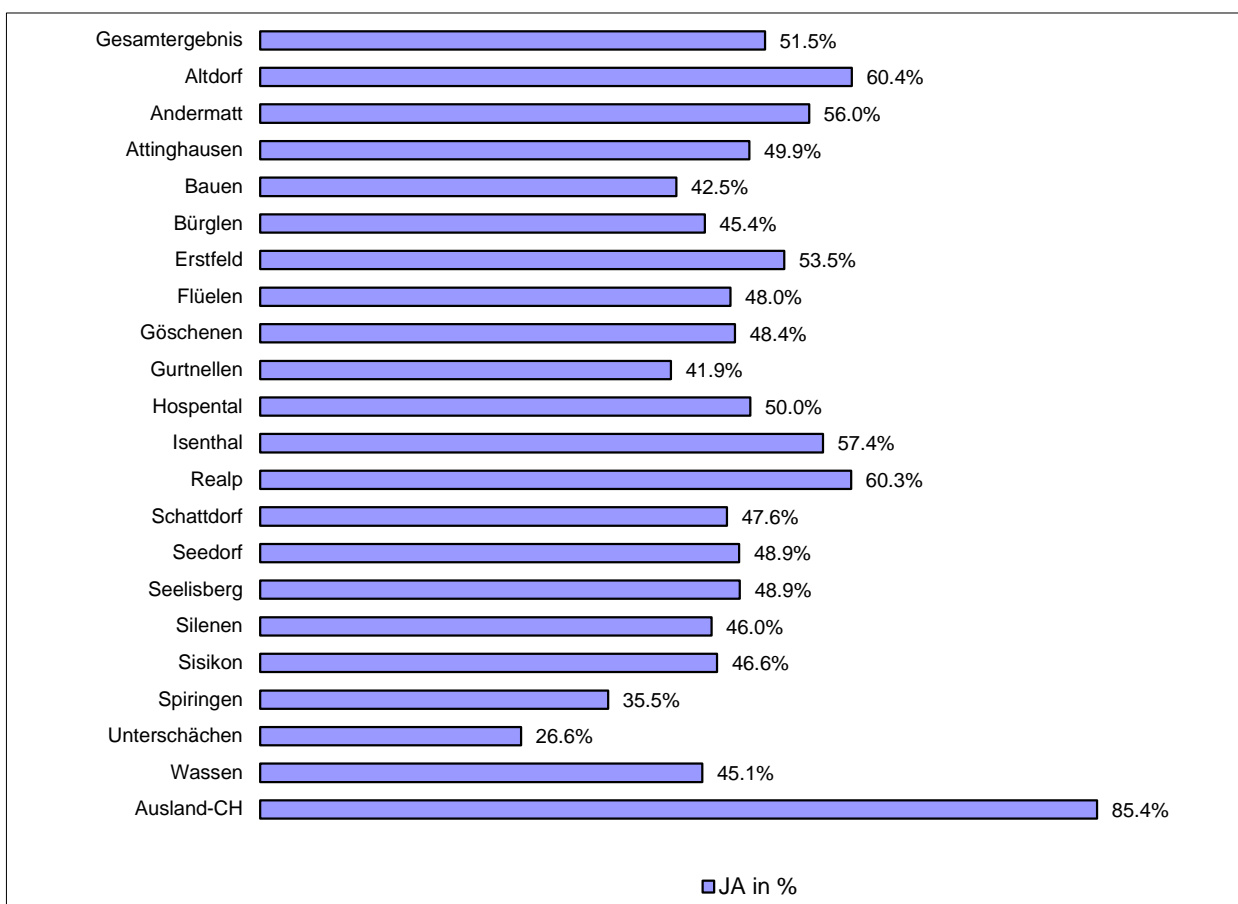
Stimmbeteiligung 50.2 %

¹⁾ Anzahl Stimmausweise, die den Gemeinden brieflich zugestellt wurden, unabhängig davon, ob zu allen (eidgenössisch und kantonal) oder nur zu einzelnen Vorlagen gestimmt wurde.

Ohne Gewähr! Das definitive Ergebnis wird im Amtsblatt Nr.7 vom 14. Februar 2014 publiziert.

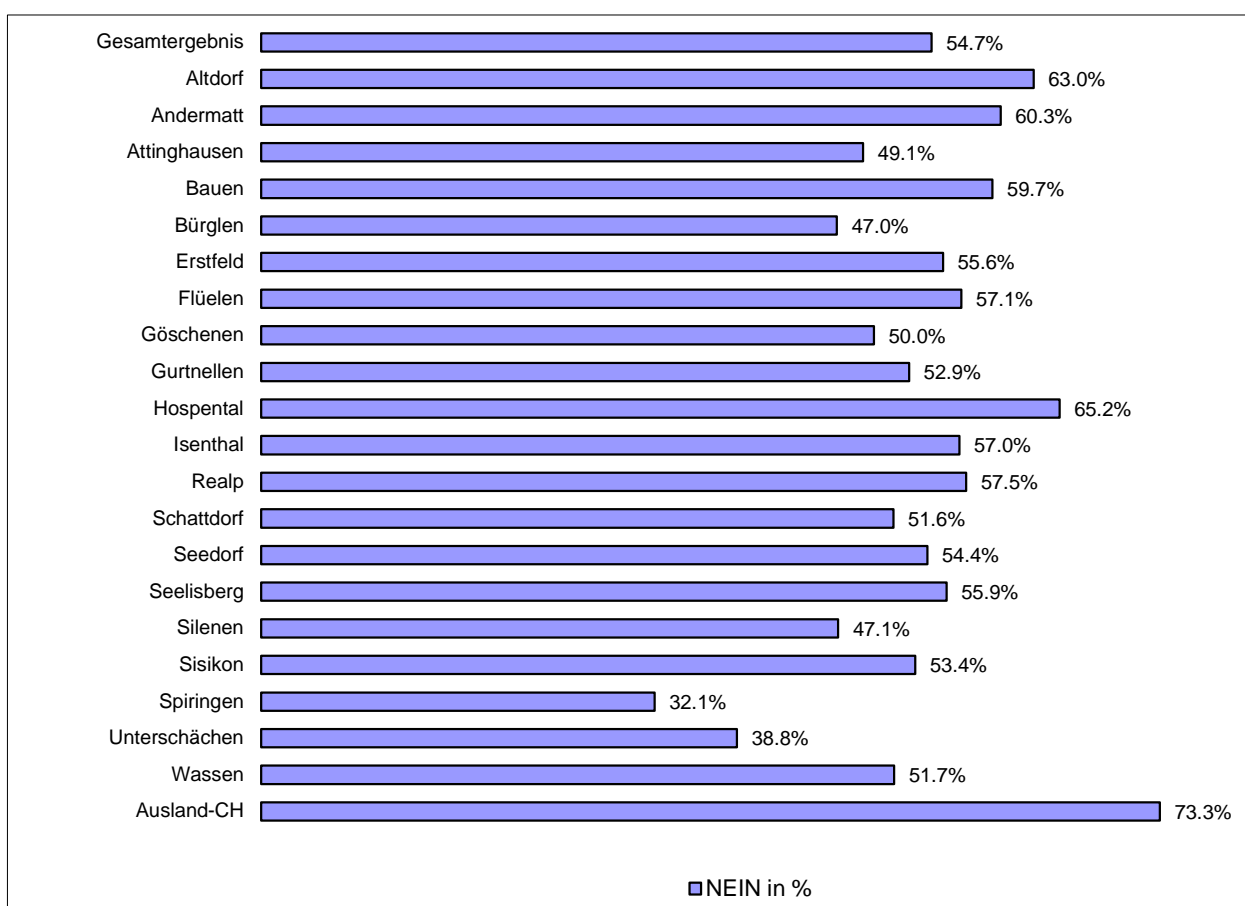
Bundesbeschluss über die Finanzierung und den Ausbau der Eisenbahninfrastruktur (FABI)

	JA	NEIN	JA in %	Rang	Stimmberechtigt	Stimmbeitr. eiligung	in %	Rang Stimmbeitr. eiligung
Gesamtergebnis	6'531	6'152	51.5%		26'238	12'942	49.3%	
Altdorf	1'902	1'249	60.4%	2	6'449	3'188	49.4%	13
Andermatt	285	224	56.0%	5	946	516	54.5%	2
Attinghausen	279	280	49.9%	8	1'138	576	50.6%	11
Bauen	31	42	42.5%	18	138	73	52.9%	4
Bürglen	645	777	45.4%	16	2'973	1'469	49.4%	15
Erstfeld	726	632	53.5%	6	2'579	1'381	53.5%	3
Flüelen	330	358	48.0%	12	1'377	700	50.8%	9
Göschenen	77	82	48.4%	11	314	160	51.0%	7
Gurtellen	75	104	41.9%	19	436	184	42.2%	17
Hospental	33	33	50.0%	7	157	66	42.0%	19
Isenthal	93	69	57.4%	4	389	164	42.2%	18
Realp	44	29	60.3%	3	131	77	58.8%	1
Schattdorf	894	984	47.6%	13	3'767	1'911	50.7%	10
Seedorf	302	316	48.9%	10	1'283	634	49.4%	14
Seelisberg	114	119	48.9%	9	474	241	50.8%	8
Silenen	267	313	46.0%	15	1'536	593	38.6%	21
Sisikon	62	71	46.6%	14	260	135	51.9%	5
Spiringen	93	169	35.5%	20	639	283	44.3%	16
Unterschächen	70	193	26.6%	21	537	271	50.5%	12
Wassen	69	84	45.1%	17	302	154	51.0%	6
Ausland-CH	140	24	85.4%	1	413	166	40.2%	20



Volksinitiative "Abtreibungsfinanzierung ist Privatsache - Entlastung der Krankenversicherung durch Streichung der Kosten des Schwangerschaftsabbruchs aus der obligatorischen Grundversicherung"

	JA	NEIN	NEIN in %	Rang	Stimmberechtigt	Stimmeteiligung	in %	Rang Stimmeteiligung
Gesamtergebnis	5'803	7'009	54.7%		26'238	13'041	49.7%	
Altdorf	1'171	1'997	63.0%	3	6'449	3'220	49.9%	13
Andermatt	205	312	60.3%	4	946	521	55.1%	2
Attinghausen	291	281	49.1%	17	1'138	594	52.2%	4
Bauen	25	37	59.7%	5	138	62	44.9%	15
Bürglen	774	686	47.0%	19	2'973	1'489	50.1%	12
Erstfeld	602	755	55.6%	10	2'579	1'384	53.7%	3
Flüelen	300	400	57.1%	7	1'377	707	51.3%	8
Göschenen	79	79	50.0%	16	314	160	51.0%	11
Gurtellen	82	92	52.9%	13	436	180	41.3%	19
Hospental	23	43	65.2%	2	157	66	42.0%	18
Isenthal	71	94	57.0%	8	389	170	43.7%	17
Realp	31	42	57.5%	6	131	77	58.8%	1
Schattdorf	923	984	51.6%	15	3'767	1'920	51.0%	10
Seedorf	283	337	54.4%	11	1'283	632	49.3%	14
Seelisberg	104	132	55.9%	9	474	246	51.9%	6
Silenen	309	275	47.1%	18	1'536	598	38.9%	21
Sisikon	62	71	53.4%	12	260	135	51.9%	5
Spiringen	184	87	32.1%	21	639	283	44.3%	16
Unterschächen	167	106	38.8%	20	537	277	51.6%	7
Wassen	73	78	51.7%	14	302	155	51.3%	9
Ausland-CH	44	121	73.3%	1	413	165	40.0%	20



Volksinitiative "Gegen Masseneinwanderung"

	JA	NEIN	JA in %	Rang	Stimmberechtigt	Stimmbeitelligung	in %	Rang Stimmbeitelligung
Gesamtergebnis	7'595	5'462	58.2%		26'238	13'183	50.2%	
Altdorf	1'483	1'726	46.2%	20	6'449	3'241	50.3%	14
Andermatt	263	257	50.6%	17	946	523	55.3%	2
Attinghausen	378	214	63.9%	8	1'138	605	53.2%	7
Bauen	47	26	64.4%	7	138	76	55.1%	3
Bürglen	947	539	63.7%	9	2'973	1'500	50.5%	13
Erstfeld	825	554	59.8%	14	2'579	1'397	54.2%	4
Flüelen	401	295	57.6%	15	1'377	702	51.0%	12
Göschenen	107	56	65.6%	5	314	164	52.2%	8
Gurtellen	117	71	62.2%	12	436	189	43.3%	18
Hospental	33	33	50.0%	18	157	66	42.0%	19
Isenthal	103	85	54.8%	16	389	189	48.6%	16
Realp	35	39	47.3%	19	131	77	58.8%	1
Schattdorf	1'184	748	61.3%	13	3'767	1'938	51.4%	9
Seedorf	401	230	63.5%	10	1'283	638	49.7%	15
Seelisberg	148	87	63.0%	11	474	242	51.1%	10
Silenen	406	194	67.7%	4	1'536	606	39.5%	21
Sisikon	91	49	65.0%	6	260	140	53.8%	5
Spiringen	221	60	78.6%	2	639	283	44.3%	17
Unterschächen	241	43	84.9%	1	537	287	53.4%	6
Wassen	107	47	69.5%	3	302	154	51.0%	11
Ausland-CH	57	109	34.3%	21	413	166	40.2%	20

