

- Konzept abl – Himmelrich
- Bedeutung von Wohnen mit Dienstleistungen
- Kanton Uri – Möglichkeiten / Diskussion / Fragen

- 1924 gegründet
- Über 10 '000 Mitglieder
- 14 Siedlungen in Luzern und Agglomeration
- 241 Liegenschaften
- 2 '100 Wohnungen
- insgesamt 3 '600 Mietobjekte
- 4 '500 Mieterinnen und Mieter

WohnSinn.

- Vielfältiges Wohnangebot zu fairen Preisen
 - Soziale Wohnraumpolitik ohne Spekulation
 - Engagement - mitreden und mitentscheiden
 - Dialog und Partizipation
 - Sozial – Nachbarschaft, Toleranz und Solidarität über Generationen hinweg
 - Langfristige Partnerschaften mit sozialen Institutionen
- ≠ Sozialwohnungen

Himmelrich 3 heute



Himmelrich 3 Projekt



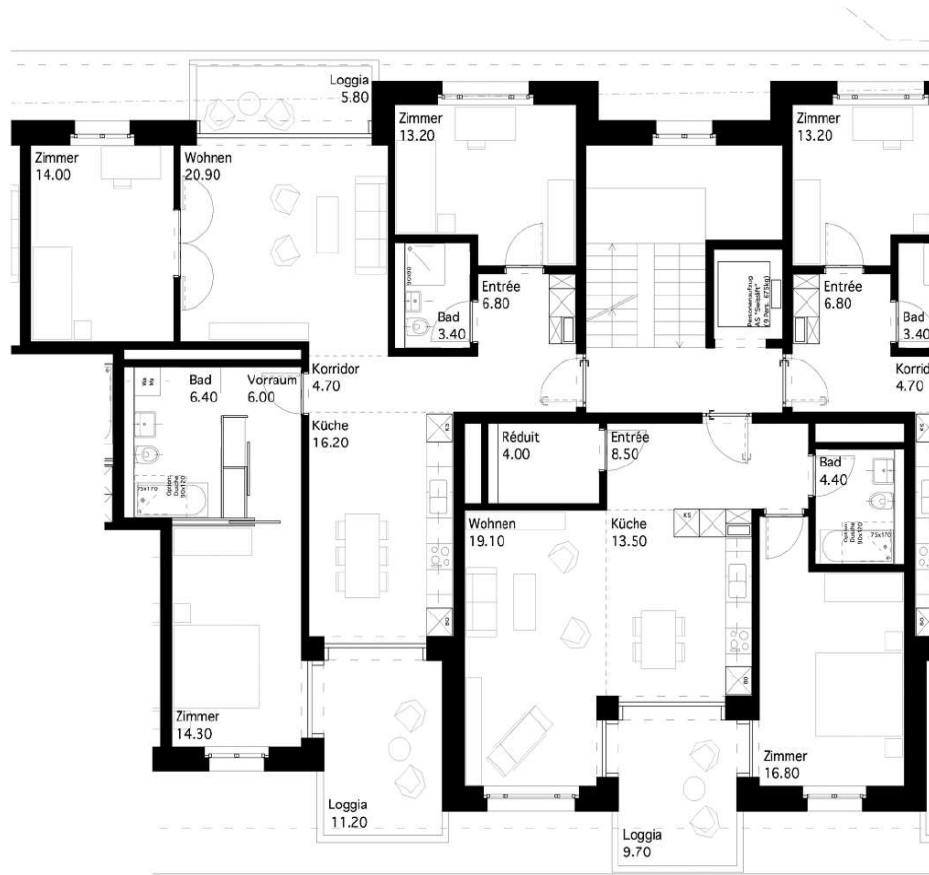
Erneuerung Himmelrich 3



Himmelrich 3

- Generationendurchmischtes Wohnen. (2.5, 3.5, 4.5-Zi-Whg)
- Hochwertige, barrierefreie Wohnungen
- Gemeinschaftlich genutzte Räume
- Spitexstützpunkt, Pflegewohnungen, Contenti,
- Restaurant, Läden, Ateliers
- Kleinquartier erhalten/stärken!

Wohnungsmix und Grundrisse



Rund 249 Wohnungen:

1.5 Zimmer	55m ² :	ca.	7 Stk
2.5 Zimmer	66m ² :	ca.	52 Stk
3.5 Zimmer	90m ² :	ca.	79 Stk
4.5 Zimmer	110m ² :	ca.	105 Stk
5.5 Zimmer	140m ² :	ca.	6 Stk

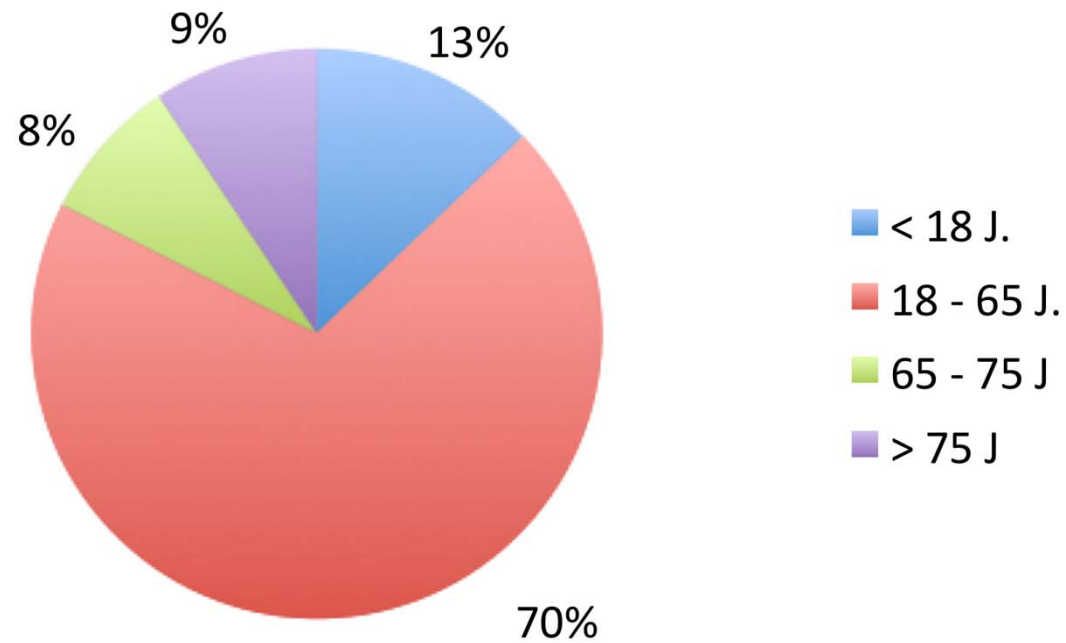
- Pflegewohnungen
- Spitex
- Stiftung Contenti
- Restaurant
- Läden

Innenhof



Altersstruktur Himmelrich 1 - 3

• ,



Dienstleistungen	Wohnen mit Dienstleistungen	Wohnen
<p>Dienstleistungspaket</p> <ul style="list-style-type: none"> ⇒ Notruf ⇒ Grundleistung ⇒ Wahlleistung ⇒ Nachbarschaftshilfe ⇒ Soziokultur ⇒ Soziales Netz <p>BETRIEBSKONZEPT</p>	<p>Verbindung von Wohnen und Dienstleistung = Kombinationsprodukt</p> <p>Auf das Individuum zugeschnittenes Angebot, autonom & selbstbestimmt wählbar</p>	<ul style="list-style-type: none"> ⇒ schwellenlos ⇒ hindernisfrei ⇒ anpassbarer Wohnraum ⇒ barrierefreies Wohnumfeld / Quartier ⇒ quaternahe Versorgung (Laden, Post, etc.) <p>ARCHITEKTURKONZEPT</p>



Herz von «Wohnen mit Dienstleistungen» in der abl

- Niederschwellige Anlauf-, Triage-, Informations- und Kontaktstelle
- Wichtigste und zentrale Player im Bereich Alter im Vorstand/Verein
- Operative Leitung zu 80 %
- Freiwilligenarbeit

Dienstleistungen

Dienstleistungspaket

⇒ Notruf

⇒ Grundleistung

⇒ Wahlleistung

⇒ Nachbarschaftshilfe

⇒ Soziokultur

⇒ Soziales Netz

BETRIEBSKONZEPT

Wichtigster Aspekt

- Bedürfnis nach Sicherheit während 24 Stunden
- SRK – Uhr
- Nachbarschaft
- Spitex

Projekt abl

SRK-Notruf in Zusammenarbeit mit
Spitex Stadt Luzern

Dienstleistungen

Dienstleistungspaket

⇒ Notruf

⇒ Grund- leistung

⇒ Wahlleistung

⇒ Nachbarschaftshilfe

⇒ Soziokultur

⇒ Soziales Netz

BETRIEBSKONZEPT

- Kurzinformation und Vermittlung sämtlicher Dienstleistungen in der Stadt Luzern (gratis)
bspw. Spitex, Entlastungs- und Fahrdienste
- Bezug Dienstleistungen (kostenpflichtig gemäss Tarifen)

Projekt abl

Koordination und Organisation dieser Grundleistung im Treffpunktkaffee

Dienstleistungen

Dienstleistungspaket

⇒ Notruf

⇒ Grundleistung

⇒ **Wahl-
leistung**

⇒ Nachbarschaftshilfe

⇒ Soziokultur

⇒ Soziales Netz

BETRIEBSKONZEPT

Leistungen, welche durch kaum eine Organisation angeboten werden, bspw.

- Präventive Hausbesuche, Telefonanrufe
- Storen- und Briefkastenkontrolle
- Kurzfristige Unterstützung im Krankheitsfall

Projekt abl

Freiwillige, KISS, Organisation im Treffpunktkaffee

Dienstleistungen

Dienstleistungspaket

- ⇒ Notruf
- ⇒ Grundleistung
- ⇒ Wahlleistung

⇒ Nachbar- schaftshilfe

- ⇒ Soziokultur
- ⇒ Soziales Netz

BETRIEBSKONZEPT

Unterstützt die Ausführung der Wahlleistung

- Organisiert und nicht organisiert
- Schwarzes Brett

Projekt abl
Begleitung und Unterstützung im
Treffpunktkaffee

Dienstleistungen

Dienstleistungspaket

- ⇒ Notruf
- ⇒ Grundleistung
- ⇒ Wahlleistung
- ⇒ Nachbarschaftshilfe
- ⇒ **Soziokultur**
- ⇒ Soziales Netz

BETRIEBSKONZEPT

Organisation und Koordination von Anlässen und Aktivitäten, bspw.

- Jass- und Spielnachmittage
- Informationsnachmittage durch diverse Organisationen
- Ausstellungen
- Animation zur Teilnahme – sich kennen lernen

Projekt abl

Organisation im Treffpunktkaffee

Dienstleistungen

Dienstleistungspaket

- ⇒ Notruf
- ⇒ Grundleistung
- ⇒ Wahlleistung
- ⇒ Nachbarschaftshilfe
- ⇒ Soziokultur

⇒ Soziales Netz

BETRIEBSKONZEPT

Zwingend für die Sicherstellung der Dienstleistungen

- Durch Nachbarn, Freunde oder auch Organisationen
- Reflexion über das eigene soziale Netzwerk
- Zukunft hinsichtlich Online-Netzwerke?

Dienstleistungen	Wohnen mit Dienstleistungen	Wohnen
<p>Dienstleistungspaket</p> <ul style="list-style-type: none"> ⇒ Notruf ⇒ Grundleistung ⇒ Wahlleistung ⇒ Nachbarschaftshilfe ⇒ Soziokultur ⇒ Soziales Netz <p>BETRIEBSKONZEPT</p>	<p>Verbindung von Wohnen und Dienstleistung = Kombinationsprodukt</p> <p>Auf das Individuum zugeschnittenes Angebot, autonom & selbstbestimmt wählbar</p>	<ul style="list-style-type: none"> ⇒ schwellenlos ⇒ hindernisfrei ⇒ anpassbarer Wohnraum ⇒ barrierefreies Wohnumfeld / Quartier ⇒ quaternahe Versorgung (Laden, Post, etc.) <p>ARCHITEKTURKONZEPT</p>

Kraft, Schnelligkeit, Reaktionsvermögen,
Beweglichkeit, Koordination nehmen ab

Seh- und Hörbehinderung treten auf

- Bedienungselemente mit wenig Kraftaufwand, bspw. elektrische Rollladenbedienung
- Tiefer gesetzte Fenstergriffe
- Küchenschränke zum Ausziehen
- Verstellbare Wäschehängen
- Backofen auf Griffhöhe
- Gutes Licht (keine Schattenbildung)
- Gute Akustik (keine Schallbildung)
- Optische Markierung von Treppenstufen
- Einbruchschutz (erhöhtes Sicherheitsbedürfnis)
- Etc.

⇒ Felix Bohn – Altersgerechte Wohnbauten -
Planungsrichtlinien

Wohnen

⇒ schwellenlos

⇒ hindernisfrei

⇒ anpassbarer
Wohnraum

⇒ barrierefreies
Wohnumfeld / Quartier

⇒ quaternahe
Versorgung
(Laden, Post, etc.)

ARCHITEKTURKONZEPT

Bei bereits bestehendem Wohnraum diverse Anpassungen möglich:

- Handgriffe montieren
- Dusche anstatt Badewanne
- Rampen für den Zugang zum Balkon
- Treppenlift
- Veränderungen in der Küche
- Umstellen des Schlafzimmers etc.

Wohnen

⇒ schwellenlos

⇒ hindernisfrei

⇒ **anpassbarer
Wohnraum**

⇒ barrierefreies
Wohnumfeld / Quartier

⇒ quaternahe
Versorgung
(Laden, Post, etc.)

ARCHITEKTURKONZEPT

Wohnen hört nicht an der Haustüre auf
Aktionsradius verringert sich durch
körperliche Einschränkungen

- Briefkasten auf entsprechender Höhe
- Eingangstüre nicht zu schwer
- Gehwege eben, hart und gleitsicher
- Gute Beleuchtung
- Genügend wettergeschützte Bänkli
- Wohnung soll vertikal erschlossen sein ohne Hindernis (Aufzug, Treppenlift, Rampe) – keine Treppen und Stufen
- etc.

Wohnen

- ⇒ schwellenlos
- ⇒ hindernisfrei
- ⇒ anpassbarer Wohnraum

⇒ **barrierefreies
Wohnumfeld/
Quartier**

- ⇒ quaternahe Versorgung
(Laden, Post, etc.)

ARCHITEKTURKONZEPT

Vor allem auch für die sozialen Kontakte ist eine quartiernahe Versorgung wichtig

- Einkaufsmöglichkeiten in nächster Nähe
- Bushaltestelle
- Post
- Geldautomat
- Kaffee
- Arztpraxis
- Coiffeur
- Etc.

Wohnen

- ⇒ schwellenlos
- ⇒ hindernisfrei
- ⇒ anpassbarer Wohnraum
- ⇒ barrierefreies Wohnumfeld/ Quartier
- ⇒ **quartiernahe Versorgung**
(Laden, Post, etc.)

ARCHITEKTURKONZEPT

Dienstleistungen	Wohnen mit Dienstleistungen	Wohnen
<p>Dienstleistungspaket</p> <ul style="list-style-type: none"> ⇒ Notruf ⇒ Grundleistung ⇒ Wahlleistung ⇒ Nachbarschaftshilfe ⇒ Soziokultur ⇒ Soziales Netz <p>BETRIEBSKONZEPT</p>	<p>Verbindung von Wohnen und Dienstleistung = Kombinationsprodukt</p> <p>Auf das Individuum zugeschnittenes Angebot, autonom & selbstbestimmt wählbar</p>	<ul style="list-style-type: none"> ⇒ schwellenlos ⇒ hindernisfrei ⇒ anpassbarer Wohnraum ⇒ barrierefreies Wohnumfeld / Quartier ⇒ quaternahe Versorgung (Laden, Post, etc.) <p>ARCHITEKTURKONZEPT</p>

Kanton URI – Möglichkeiten – Diskussion - Fragen

