

TEIL 1 :

NIEDERSCHLÄGE

Erläuterungen

Die nachfolgenden Tabellen geben Auskunft über die Niederschlagsdaten aller derzeit bestehenden Niederschlagsmessstationen im Kanton Uri.

Der Tabellenkopf enthält nebst dem Stationsnamen und dem zugehörigen Stationsindikativ die Angaben über das Flussgebiet, die Lage der Station im Landeskoordinatensystem sowie die Stationshöhe in Metern über Meer.

Die Tabelle der täglichen Niederschlagshöhen gibt die Tagessummen in Millimetern (bzw. Litern pro Quadratmeter) für die Zeit zwischen 07:00 Uhr bis 07:00 Uhr des Folgetages an. Am Fuss der Tabelle sind für jeden Monat die gesamte Niederschlagssumme, die grösste tägliche Niederschlagsmenge mit dem betreffenden Kalendertag sowie die Anzahl der Tage mit mehr als einem Millimeter Niederschlag angegeben. Der jeweils höchsten Monatssumme und der höchsten Tagesmenge des Jahres wurde ein + vorangestellt.

Für das gesamte Jahr folgen dann die Anzahl der Tage, an denen die Niederschlagshöhe die Schwellenwerte 0.1 mm, 0.3 mm, 5 mm, 10 mm, 20 mm, 50 mm und 100 mm erreicht oder überschritten hat sowie die Jahressumme und die Gesamtzahl der Niederschlagstage mit einem Millimeter und mehr.

Die Abbildungen geben für das betreffende Jahr die täglichen Niederschlagshöhen (Skalierung links) und eine Summenkurve in Millimetern (Skalierung rechts) sowie die monatlichen Niederschlagssummen (Skalierung links) und die Jahressummen (Skalierung rechts) der 12 letzten Jahre an.

Zwischen den beiden Grafiken sind die Jahressummen und das Jahresmaximum inklusive Datum angegeben. Zum Vergleich sind die durchschnittliche Jahressumme der letzten 12 Jahre und der Normalwert aufgeführt. Dieser entspricht, wenn nichts anderes angegeben ist, der mittleren jährlichen Niederschlagsmenge der Jahre 1961 bis 1990. Für die Stationen Bristen und Unterschächen, die 1982 ihren Betrieb aufgenommen haben, wurden die Normalwerte für die Periode 1961 bis 1990 synthetisch ermittelt. D.h. für die fehlenden Jahre wurden Niederschlagsdaten verschiedener umliegender Stationen herangezogen. Das gleiche gilt für die Station Göschenen.

Die Lage der Stationen ist aus der Karte 1 im Teil 5 des Jahrbuchs ersichtlich. Von einer graphischen Darstellung des Niederschlags mittels Isolinien wurde abgesehen, da in einer Hochgebirgslandschaft, wie sie das Kantonsgebiet darstellt, die Niederschlagsverteilung äusserst ungleichmässig ist.

Übersicht

Niederschlags-Messstationen der MeteoSchweiz (früher SMA)

SMA-Nr.	MESSSTATION	KOORDINATEN	STATIONS-HÖHE (m ü. M.)	ART*	MESS-PERIODE	SEITE
4020	Gütsch	690140/167590	2288	A	1955-2013	9
4040	Andermatt	688500/165340	1442	B	<1900-2013	10
4060	Göschener Alp	681240/166800	1745	C	1955-2013	11
4080	Göschenen	687730/169030	1111	C	1985-2013	12
4118	Bristen	696700/180300	828	C	1982-2013	13
4133	Unterschächen	702090/192140	1510	C	1982-2013	14
4140	Altdorf	691000/191750	451	A	<1900-2013	15
4170	Isenthal	685460/196110	778	C	1900-2013	16

* A: automatische Wetterstation
B: konventionelle Klimastation
C: Regenmessstation

Niederschlag: Tagessummen

Flussgebiet: Reuss

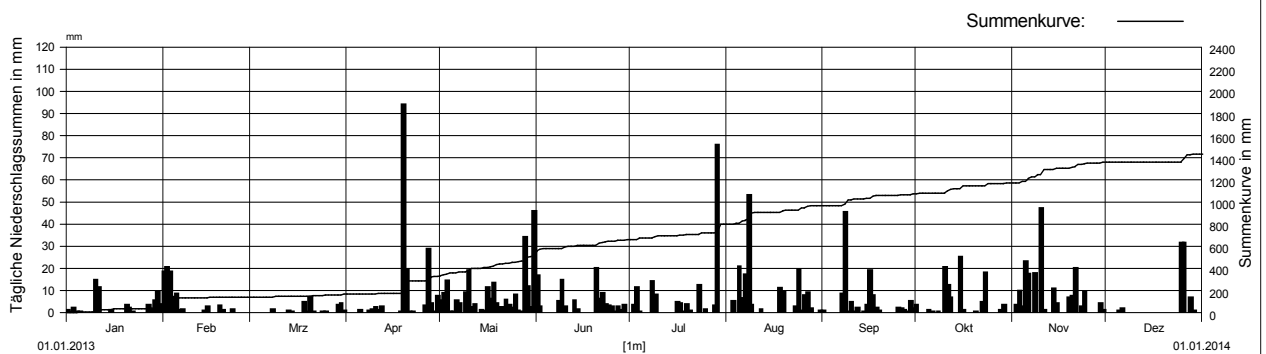
Messstelle: Gütsch

Messstellen-Nr.: 4020

Koordinaten: 690 140 / 167 590

Stationshöhe: 2288 m ü.M.

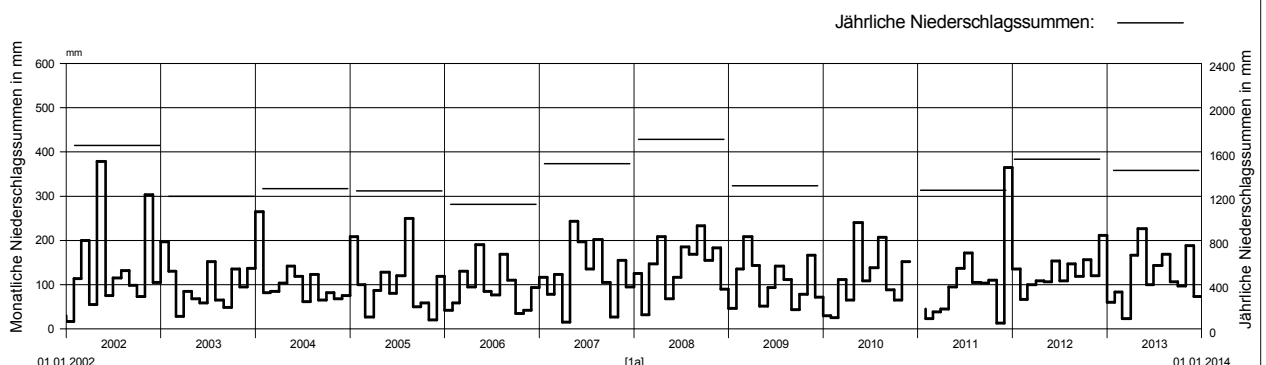
2013		Januar	Februar	März	April	Mai	Juni	Juli	August	September	Oktober	November	Dezember			
Tages- summen Niederschlag in mm	1	1.1	18.4	0.0 -	0.0 -	5.4	16.6	0.0 -	0.0 -	0.6	3.3	0.0 -	0.0 -	1		
	2	0.2	20.4 +	0.0 -	0.0 -	8.6	2.5	3.2	0.0 -	0.0 -	0.0 -	3.2	0.0 -	2		
	3	1.9	18.2	0.0 -	0.0 -	14.2	0.0 -	11.4	4.9	0.0 -	0.0 -	9.6	0.0 -	3		
	4	0.4	7.1	0.0 -	0.0 -	0.2	0.0 -	0.3	0.0 -	0.0 -	0.0 -	2.8	0.0 -	4		
	5	0.3	8.4	0.0 -	1.0	0.2	0.0 -	0.0 -	20.8	0.0 -	0.9	22.9	0.6	5		
	6	0.0 -	1.1	0.0 -	0.0 -	5.3	0.0 -	0.0 -	6.3	0.0 -	0.4	17.5	1.7	6		
	7	0.0 -	1.2	0.0 -	0.0 -	3.9	0.0 -	0.0 -	17.0	8.3	0.1	0.0 -	0.0 -	7		
	8	0.0 -	0.0 -	1.3	0.5	0.1	4.9	14.0	53.1 +	45.3 +	0.3	17.7	0.0 -	8		
	9	0.0 -	0.0 -	0.0 -	1.3	8.9	14.6	8.0	3.2	0.4	0.0 -	0.1	0.0 -	9		
	10	14.6 +	0.0 -	0.0 -	2.3	19.1	2.6	0.0 -	0.0 -	4.7	20.3	46.9 +	0.0 -	10		
	11	11.5	0.0 -	0.0 -	0.9	2.2	0.1	0.0 -	0.0 -	0.4	12.4	0.9	0.0 -	11		
	12	0.0 -	0.0 -	0.0 -	2.8	3.7	0.0 -	0.0 -	1.2	1.9	6.5	0.0 -	0.0 -	12		
	13	0.0 -	0.0 -	0.5	0.0 -	0.0 -	5.5	0.0 -	0.0 -	0.0 -	0.0 -	0.0 -	0.0 -	13		
	14	0.0 -	0.8	0.2	0.0 -	1.1	1.2	0.0 -	0.0 -	0.3	0.0 -	10.7	0.0 -	14		
	15	1.1	2.5	0.0 -	0.0 -	0.8	0.0 -	0.0 -	0.0 -	3.2	25.1 +	3.9	0.0 -	15		
	16	0.0 -	0.0 -	0.0 -	0.0 -	11.3	0.0 -	4.8	0.0 -	19.0	1.1	0.0 -	0.0 -	16		
	17	0.0 -	0.0 -	0.0 -	0.0 -	6.1	0.0 -	4.1	0.0 -	7.8	0.0 -	0.0 -	0.0 -	17		
	18	0.0 -	0.0 -	4.5	0.4	13.2	0.0 -	0.4	10.9	2.0	0.0 -	0.0 -	0.0 -	18		
	19	0.0 -	2.9	0.2	93.9 +	3.9	0.0 -	3.7	9.5	0.8	0.0 -	6.8	0.0 -	19		
	20	3.2	1.0	7.0 +	19.2	2.2	19.9 +	0.6	0.0 -	0.0 -	0.3	7.5	0.1	20		
	21	2.0	0.1	0.2	0.4	2.3	5.9	0.0 -	0.0 -	0.0 -	0.0 -	20.1	0.0 -	21		
	22	0.2	0.0 -	0.0 -	0.2	5.6	8.8	0.0 -	0.0 -	0.0 -	4.6	0.0 -	0.0 -	22		
	23	0.0 -	1.4	0.0 -	0.0 -	3.2	3.7	12.3	2.5	0.0 -	17.9	2.8	0.0 -	23		
	24	0.0 -	0.0 -	0.4	0.0 -	2.0	3.1	0.0 -	19.2	0.0 -	0.0 -	9.3	0.0 -	24		
	25	0.0 -	0.0 -	0.3	0.0 -	8.1	2.6	1.2	0.5	1.9	0.0 -	0.1	31.5 +	25		
	26	0.0 -	0.0 -	0.0 -	3.0	0.7	0.4	0.0 -	7.6	1.8	0.0 -	0.0 -	31.2	26		
	27	3.3	0.0 -	0.0 -	28.7	0.2	2.8	0.0 -	9.1	1.0	0.0 -	0.0 -	0.0 -	27		
	28	1.2	0.0 -	0.0 -	4.0	34.0	0.9	3.1	1.7	0.3	1.1	0.0 -	6.8	28		
	29	5.2		3.2	0.2	11.8	3.4	75.7 +	0.0 -	5.1	3.2	4.1	0.7	29		
	30	9.3		4.1	7.4	2.3	0.0 -	0.0 -	0.0 -	1.6	0.0 -	1.0	0.0 -	30		
	31	3.7		0.7		45.8 +		0.0 -	0.6		0.0 -		0.0 -	31		
Monatssumme		59.2	83.5	22.6 -	166.2	226.4 +	99.5	142.8	168.1	106.4	97.5	187.9	72.6			
Maximum		14.6	20.4	7.0 -	93.9 +	45.8	19.9	75.7	53.1	45.3	25.1	46.9	31.5	mm		
Datum (Tag)		10.	2.	20.	19.	31.	20.	29.	8.	8.	15.	10.	25.			
Niederschlagstage		12	11	5	10	24	15	11	14	13	10	16	4	d		
Niederschlagstage grösser / gleich als:		195 ≥0.1		178 ≥0.3		71 ≥5.0		41 ≥10.0		16 ≥20.0		3 ≥50.0		0 ≥100.0		mm
Jahreswerte:		Gesamtniederschlag (1a): 1432.7 mm						Niederschlagstage (≥1.0 mm): 145								



2002-2013	2002	2003	2004	2005	2006	2007	2008	2009	2010	2011	2012	2013	
Jahressumme	1662.3	1198.8	1269.4	1249.0	1124.7-	1491.4	1713.6+	1295.6	--	1251.2	1533.1	1432.7	
Jahresmaximum	79.4	56.5	86.3	81.4	45.7 -	60.7	91.5	91.8	61.9	50.0	75.6	93.9 +	mm
Datum (Tag.Monat)	27.5.	27.11.	5.5.	21.1.	22.5.	10.11.	21.11.	30.11.	2.5.	22.12.	20.1.	19.4.	

Durchschnittliche Jahressumme 2002-2013 (nur vollständige Jahre): 1384 mm

Normwert 1961-1990: 1479 mm



Niederschlag: Tagessummen

Flussgebiet: Reuss

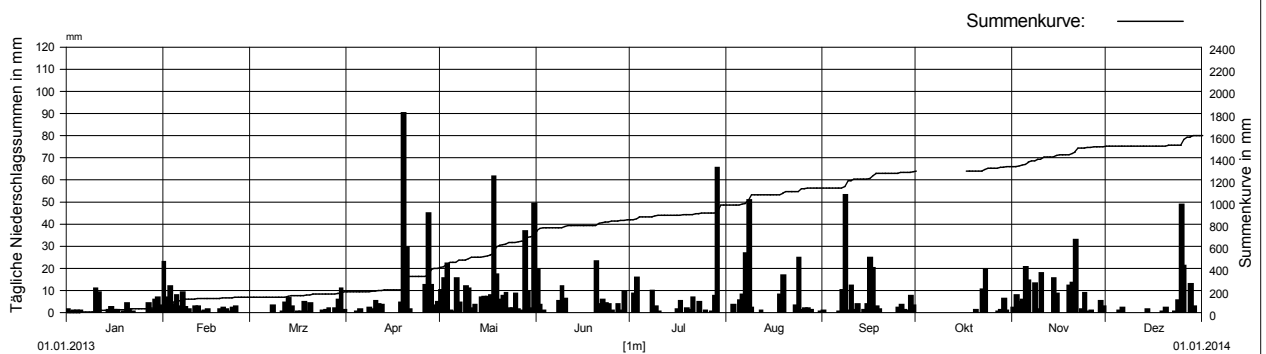
Messstelle: Göschener Alp

Messstellen-Nr.: 4060

Koordinaten: 681 240 / 166 800

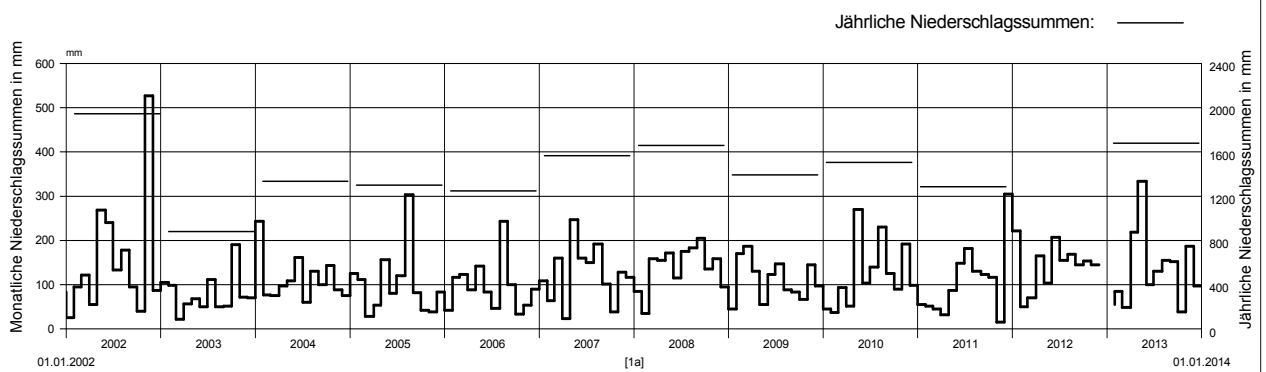
Stationshöhe: 1745 m ü.M.

2013		Januar	Februar	März	April	Mai	Juni	Juli	August	September	Oktober	November	Dezember			
Tages- summen Niederschlag in mm	1	1.5	22.5 +	0.0 -	0.0 -	10.1	19.4	0.0 -	0.0 -	0.6		1.9	0.0 -	1		
	2	0.2	6.7	0.0 -	0.0 -	15.4	3.4	8.2	0.0 -	0.0 -		7.7	0.0 -	2		
	3	0.7	11.7	0.0 -	0.0 -	22.0	0.5	15.8	3.5	0.0 -		4.8	0.0 -	3		
	4	0.7	3.7	0.0 -	0.3	0.8	0.0 -	0.0 -	0.0 -	0.0 -		5.6	0.0 -	4		
	5	0.5	7.6	0.0 -	1.3	0.2	0.0 -	0.0 -	5.5	0.0 -		20.4	0.5	5		
	6	0.1	2.7	0.0 -	0.0 -	15.2	0.0 -	0.0 -	8.1	0.2		14.2	2.1	6		
	7	0.0 -	9.0	0.0 -	0.0 -	4.2	0.0 -	0.0 -	26.8	10.1		0.0 -	0.0 -	7		
	8	0.0 -	2.3	2.9	1.9	0.1 -	4.9	9.7	50.8 +	53.1 +		13.0	0.0 -	8		
	9	0.0 -	1.2	0.0 -	1.4	11.7	11.6	2.5	2.1	0.7		1.2	0.0 -	9		
	10	10.5 +	0.0 -	0.0 -	4.9	10.7	6.0	0.2	0.0 -	12.1		17.7	0.0 -	10		
	11	9.0	2.8	0.2	3.6	1.6	0.0 -	0.0 -	0.0 -	1.1		0.0 -	0.0 -	11		
	12	0.1	2.7	4.3	3.2	3.5	0.0 -	0.0 -	0.8	3.7		0.0 -	0.0 -	12		
	13	0.0 -	0.2	6.3	0.0 -	0.1 -	0.0 -	0.0 -	0.0 -	0.0 -		0.0 -	0.0 -	13		
	14	1.1	0.6	2.6	0.0 -	6.6	0.0 -	0.0 -	0.0 -	0.9		15.2	1.4	14		
	15	2.2	1.5	0.0 -	0.0 -	7.0	0.0 -	0.0 -	0.0 -	3.6		8.4	0.0 -	15		
	16	1.0	0.0 -	0.2	0.0 -	7.1	0.0 -	1.5	0.0 -	24.7		0.0 -	0.0 -	16		
	17	1.0	0.0 -	0.2	0.0 -	7.6	0.0 -	5.1	0.0 -	20.0	0.0 -	0.0 -	0.0 -	17		
	18	0.0 -	0.0 -	4.8	4.4	61.4 +	0.0 -	0.0 -	8.1	2.5	0.0 -	0.0 -	0.0 -	18		
	19	0.3	1.4	0.3	90.0 +	17.0	0.0 -	1.7	16.5	1.5	0.0 -	11.9	0.4	19		
	20	4.0	2.0	3.9	29.4	5.7	23.0 +	1.0	0.0 -	0.0 -	1.0	13.4	2.0	20		
	21	1.0	1.4	0.1	1.5	7.4	3.7	6.6	0.0 -	0.0 -	0.0 -	32.5 +	0.0 -	21		
	22	0.2	0.4	0.0 -	0.1	8.6	5.8	0.0 -	0.0 -	0.0 -	10.2	0.0 -	0.0 -	22		
	23	0.0 -	2.0	0.1	0.0 -	1.8	4.0	4.6	3.1	0.0 -	19.5 +	1.5	0.2	23		
	24	0.0 -	2.5	0.5	0.0 -	1.6	3.6	0.0 -	24.5	0.0 -	0.0 -	8.7	5.5	24		
	25	0.0 -	0.1	1.1	0.0 -	8.2	0.6	0.7	0.9	2.1	0.0 -	0.2	48.7 +	25		
	26	0.0 -	0.0 -	1.8	12.3	1.3	0.0 -	0.0 -	1.7	3.4	0.0 -	0.6	21.0	26		
	27	3.9	0.0 -	0.0 -	44.8	0.5	3.7	0.2	1.7	1.1	0.4	0.0 -	0.0 -	27		
	28	0.9	0.0 -		12.2	36.8	0.5	7.5	1.0	0.5	1.1	0.0 -	12.7	28		
	29	5.8		5.6	2.9	9.2	9.3	65.2 +	0.0 -	7.4	6.1	5.1	2.6	29		
	30	6.7		10.5 +	4.6	1.7	0.0 -	0.0 -	0.0 -	3.1	0.7	2.5	0.0 -	30		
	31	3.1		1.1		49.0		0.0 -	0.4		0.0 -		0.0 -	31		
Monatssumme		54.5	85.0	48.2 -	218.8	334.1 +	100.0	130.5	155.5	152.4	120.0	186.5	97.1			
Maximum		10.5 -	22.5	10.5	90.0 +	61.4	23.0	65.2	50.8	53.1	19.5	32.5	48.7	mm		
Datum (Tag)		10.	1.	30.	19.	18.	20.	29.	8.	8.	23.	21.	25.			
Niederschlagstage		13	17	12	15	26	12	12	13	15	5	18	8	d		
Niederschlagstage grösser / gleich als:		214 ≥0.1		194 ≥0.3		82 ≥5.0		46 ≥10.0		20 ≥20.0		5 ≥50.0		0 ≥100.0		mm
Jahreswerte:		Gesamtniederschlag (1a): 1682.6 mm						Niederschlagstage (≥1.0 mm): 166								



2002-2013	2002	2003	2004	2005	2006	2007	2008	2009	2010	2011	2012	2013	
Jahressumme	1945.6+	877.9 -	1333.0	1299.1	1247.5	1569.4	1658.7	1391.8	1503.4	1288.6	--	1682.6	mm
Jahresmaximum	110.5 +	65.0	80.6	59.5	45.7 -	58.0	57.5	71.0	55.4	63.5	57.0	90.0	
Datum (Tag,Monat)	16.11.	31.10.	26.10.	1.8.	19.2.	1.3.	6.9.	17.7.	14.8.	26.8.	3.6.	19.4.	

Durchschnittliche Jahressumme 2002-2013 (nur vollständige Jahre): 1436 mm Normwert 1961-1990: 1555 mm



Niederschlag: Tagessummen

Flussgebiet: Reuss

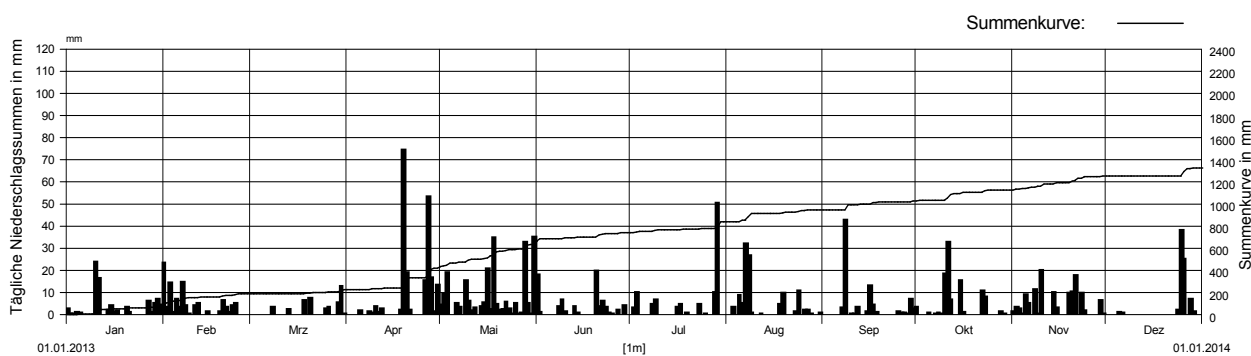
Messstelle: Göschenen

Messstellen-Nr.: 4080

Koordinaten: 687 730 / 169 030

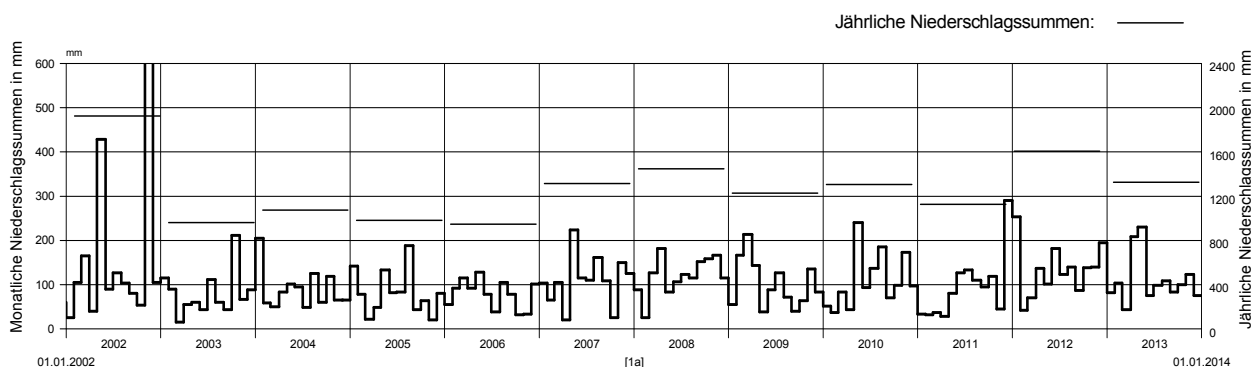
Stationshöhe: 1111 m ü.M.

2013		Januar	Februar	März	April	Mai	Juni	Juli	August	September	Oktober	November	Dezember		
Tages- summen Niederschlag in mm	1	2.7	23.5 +	0.0 -	0.0 -	4.3	18.0	0.0 -	0.0 -	0.1	3.4	1.4	0.0 -	1	
	2	0.2	3.4	0.0 -	0.0 -	9.4	1.0	2.9	0.0 -	0.0 -	0.0 -	3.5	0.0 -	2	
	3	0.4	14.2	0.0 -	0.0 -	18.9	0.0 -	10.0	3.4	0.0 -	0.0 -	2.5	0.0 -	3	
	4	1.1	0.9	0.0 -	0.0 -	0.0 -	0.0 -	0.0 -	0.0 -	0.0 -	0.0 -	0.4	0.0 -	4	
	5	0.6	6.9	0.0 -	1.6	0.0 -	0.0 -	0.0 -	0.0 -	8.7	0.0 -	0.5	9.0	1.0	5
	6	0.0 -	3.5	0.0 -	0.0 -	4.9	0.0 -	0.0 -	0.0 -	5.1	0.0 -	0.1	5.0	0.5	6
	7	0.0 -	14.6	0.0 -	0.0 -	3.3	0.0 -	0.0 -	31.9 +	3.1	0.2	0.0 -	0.0 -	0.0 -	7
	8	0.0 -	3.9	3.3	1.5	0.0 -	3.8	4.8	26.8	42.8 +	0.6	11.3	0.0 -	0.0 -	8
	9	0.0 -	0.4	0.0 -	0.0 -	0.8	15.4	6.8	6.7	0.6	0.1	0.3	0.3	0.0 -	9
	10	23.6 +	0.0 -	0.0 -	3.6	5.9	1.5	0.0 -	0.0 -	0.4	18.3	20.1 +	0.0 -	0.0 -	10
	11	16.2	4.0	0.0 -	0.9	1.8	0.0 -	0.0 -	0.0 -	0.2	32.5 +	0.0 -	0.0 -	0.0 -	11
	12	0.0 -	5.0	0.0 -	2.6	2.9	0.0 -	0.0 -	0.3	3.4	6.8	0.0 -	0.0 -	0.0 -	12
	13	0.0 -	0.1	2.2	0.0 -	0.0 -	3.8	0.0 -	0.0 -	0.1	0.0 -	0.0 -	0.0 -	0.0 -	13
	14	2.1	0.0 -	0.0 -	0.0 -	3.7	0.7	0.0 -	0.0 -	0.0 -	0.0 -	10.1	0.0 -	0.0 -	14
	15	3.9	1.2	0.0 -	0.0 -	5.4	0.0 -	0.0 -	0.0 -	1.2	15.4	2.9	0.0 -	0.0 -	15
	16	1.2	0.0 -	0.0 -	0.0 -	20.5	0.0 -	3.3	0.0 -	13.1	1.1	0.0 -	0.0 -	0.0 -	16
	17	1.6	0.0 -	0.0 -	0.0 -	2.4	0.0 -	4.7	0.0 -	4.4	0.0 -	0.0 -	0.0 -	0.0 -	17
	18	0.0 -	0.0 -	6.2	2.0	34.6	0.0 -	0.0 -	4.8	1.1	0.0 -	0.0 -	0.0 -	0.0 -	18
	19	0.0 -	1.5	0.0 -	74.3 +	4.6	0.0 -	0.5	9.7	0.0 -	0.0 -	9.8	0.0 -	0.0 -	19
	20	3.2	6.3	7.5	19.0	2.1	19.7 +	0.0 -	0.0 -	0.0 -	0.0 -	10.3	0.0 -	0.0 -	20
	21	1.1	3.2	0.0 -	2.1	2.2	3.8	0.0 -	0.0 -	0.0 -	0.0 -	17.7	0.0 -	0.0 -	21
	22	0.0 -	1.1	0.0 -	0.1	5.6	6.1	0.0 -	0.0 -	0.0 -	10.8	0.0 -	0.0 -	0.0 -	22
	23	0.0 -	3.9	0.0 -	0.0 -	2.7	3.4	4.6	1.4	0.0 -	8.1	9.8	0.0 -	0.0 -	23
	24	0.0 -	5.0	0.1	0.0 -	0.2	0.5	0.0 -	10.6	0.0 -	0.0 -	1.8	2.1	0.0 -	24
	25	0.0 -	0.0 -	2.5	0.0 -	4.9	0.4	0.2	0.1	1.4	0.0 -	0.0 -	38.0 +	0.0 -	25
	26	0.0 -	0.0 -	3.5	15.4	0.4	0.0 -	0.0 -	1.9	0.8	0.0 -	0.0 -	24.9	0.0 -	26
	+ Maximum	5.9	0.0 -	0.0 -	53.3	0.8	2.0	0.0 -	1.9	0.7	0.0 -	0.0 -	0.0 -	0.0 -	27
	- Minimum	1.0	0.0 -	0.0 -	16.5	32.8	0.0 -	9.9	0.4	0.2	1.5	0.0 -	6.9	0.0 -	28
		4.9		5.4	1.4	4.9	3.9	50.2 +	0.0 -	6.9	0.4	6.3	1.4	0.0 -	29
		7.0		12.6 +	13.2	0.3	0.0 -	0.0 -	0.0 -	2.6	0.0 -	0.4	0.0 -	0.0 -	30
		4.2		0.4		35.0 +			0.5		0.1		0.0 -	0.0 -	31
Monatssumme	80.9	102.6	43.7 -	208.3	229.9 +	75.4	97.8	108.1	82.6	100.1	122.6	74.8			
Maximum	23.6	23.5	12.6 -	74.3 +	35.0	19.7	50.2	31.9	42.8	32.5	20.1	38.0		mm	
Datum (Tag)	10.	1.	30.	19.	31.	20.	29.	7.	8.	11.	10.	25.			
Niederschlagstage	15	16	8	13	23	12	9	11	10	9	15	6		d	
Niederschlagstage grösser / gleich als:			191 ≥ 0.1	176 ≥ 0.3	67 ≥ 5.0	38 ≥ 10.0	16 ≥ 20.0	3 ≥ 50.0	0 ≥ 100.0					mm	
Jahreswerte:	Gesamtniederschlag (1a): 1326.8 mm												Niederschlagstage (≥ 1.0 mm): 147		



2002-2013	2002	2003	2004	2005	2006	2007	2008	2009	2010	2011	2012	2013	
Jahressumme	1929.1 +	958.4	1072.9	982.8	949.5 -	1311.8	1443.6	1224.3	1304.6	1129.5	1608.5	1326.8	
Jahresmaximum	125.2 +	103.4	68.4	47.8	49.0	51.1	63.7	66.8	64.4	40.1 -	67.1	74.3	mm
Datum (Tag, Monat)	15.11.	31.10.	26.10.	21.1.	8.12.	8.8.	29.10.	17.7.	15.11.	26.8.	20.1.	19.4.	

Durchschnittliche Jahressumme 2002-2013 (nur vollständige Jahre): 1270 mm Normwert 1961-1990: 1424 mm



Niederschlag: Tagessummen

Flussgebiet: Reuss

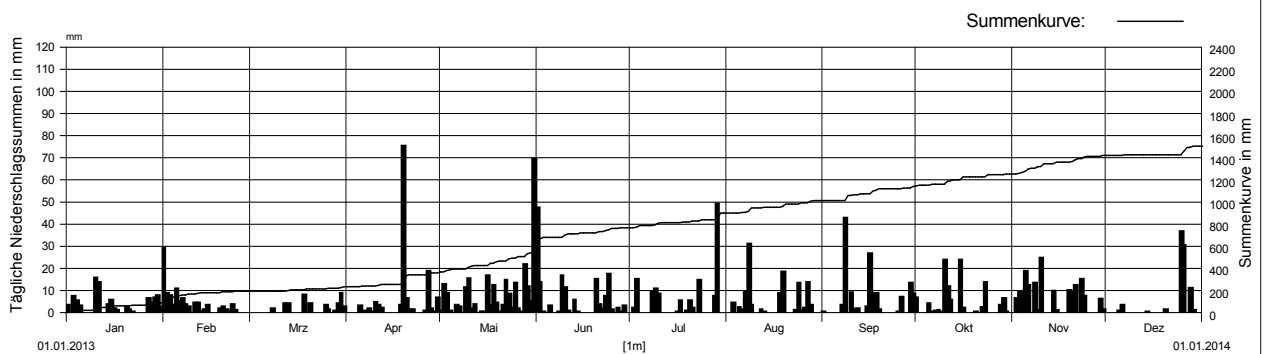
Messstelle: Bristen

Messstellen-Nr.: 4118

Koordinaten: 696 700 / 180 300

Stationshöhe: 828 m ü.M.

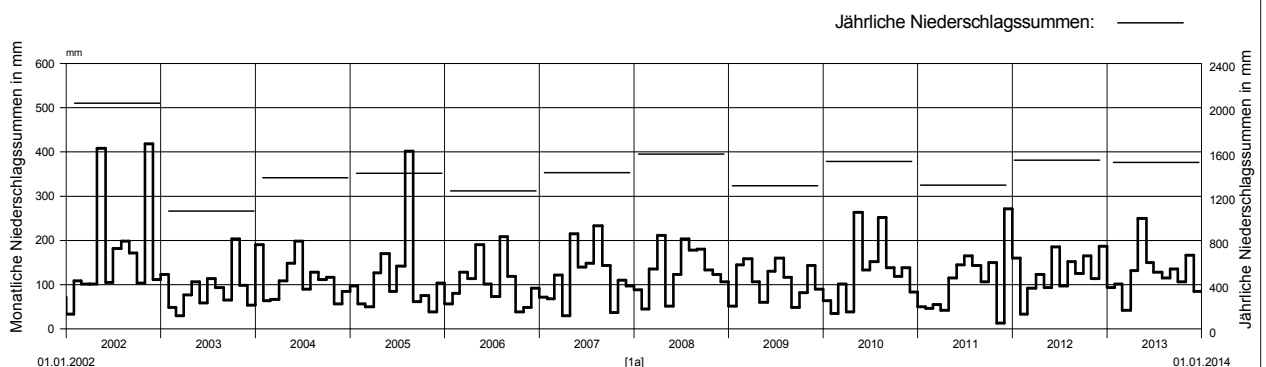
2013		Januar	Februar	März	April	Mai	Juni	Juli	August	September	Oktober	November	Dezember		
Tages- summen Niederschlag in mm	1	3.4	29.2 +	0.0 -	0.0 -	0.7	47.3 +	0.0 -	0.0 -	0.3	6.8	0.1	0.0 -	1	
	2	0.1	8.8	0.0 -	0.0 -	12.7	13.6	1.9	0.0 -	0.0 -	0.0 -	6.3	0.0 -	2	
	3	7.2	7.8	0.0 -	0.0 -	8.5	0.2	14.9	4.2	0.0 -	0.0 -	9.4	0.0 -	3	
	4	5.4	3.2	0.0 -	0.0 -	0.7	0.0 -	0.0 -	0.0 -	0.0 -	0.1	8.9	0.0 -	4	
	5	3.1	10.5	0.0 -	3.0	0.0 -	3.0	0.0 -	2.3	0.0 -	3.9	18.6	0.8	5	
	6	0.0 -	4.9	0.0 -	0.3	3.2	0.0 -	0.0 -	1.5	0.0 -	0.2	12.2	3.3	6	
	7	0.0 -	6.3	0.0 -	0.6	2.7	0.0 -	0.0 -	9.4	3.5	0.5	0.0 -	0.0 -	7	
	8	0.0 -	3.6	1.7	1.8	0.0 -	0.4	9.5	31.1 +	42.5 +	1.1	13.2	0.0 -	8	
	9	0.0 -	2.8	0.0 -	0.4	11.5	16.8	10.6	3.4	0.0 -	0.4	0.9	0.0 -	9	
	10	15.6 +	0.0 -	0.0 -	4.5	15.3	11.4	8.2	0.0 -	9.0	23.6	24.7 +	0.0 -	10	
	11	13.6	4.4	0.0 -	3.2	1.6	0.6	0.0 -	0.0 -	1.2	11.6	0.0 -	0.0 -	11	
	12	0.0 -	4.3	3.9	2.0	3.8	0.0 -	0.0 -	1.4	1.6	5.8	0.0 -	0.0 -	12	
	13	0.0 -	0.3	4.0	0.0 -	0.0 -	5.6	0.0 -	0.3	0.0 -	0.0 -	0.0 -	0.0 -	13	
	14	3.6	1.2	0.0 -	0.0 -	0.4	0.4	0.0 -	0.0 -	0.0 -	0.0 -	9.7	0.2	14	
	15	5.6	3.3	0.0 -	0.0 -	0.2	0.0 -	0.0 -	0.0 -	2.7	23.7 +	1.0	0.0 -	15	
	16	1.8	0.0 -	0.0 -	0.0 -	16.8	0.0 -	0.2	0.0 -	26.7	2.0	0.0 -	0.0 -	16	
	17	1.1	0.0 -	0.0 -	0.0 -	3.5	0.0 -	5.3	0.0 -	8.5	0.0 -	0.0 -	0.0 -	17	
	18	0.0 -	0.0 -	8.0	3.3	12.4	0.0 -	0.0 -	8.8	8.6	0.0 -	0.0 -	0.0 -	18	
	19	0.0 -	1.6	0.0 -	75.2 +	4.2	0.0 -	0.5	18.4	1.4	0.0 -	10.1	0.0 -	19	
	20	2.8	2.7	4.0	6.4	0.2	14.9	5.4	0.0 -	0.0 -	0.2	9.2	1.2	20	
	21	1.5	1.5	0.0 -	1.3	3.5	3.6	1.9	0.0 -	0.0 -	0.0 -	12.4	0.0 -	21	
	22	0.3	0.6	0.0 -	1.4	14.7	1.6	0.0 -	0.0 -	0.0 -	2.3	0.0 -	0.0 -	22	
	23	0.0 -	3.8	0.0 -	0.0 -	8.3	7.2	14.5	1.0	0.0 -	13.8	14.9	0.0 -	23	
	24	0.0 -	1.1	0.0 -	0.0 -	2.1	17.2	0.0 -	13.5	0.0 -	0.0 -	7.4	0.0 -	24	
	25	0.0 -	0.0 -	3.2	0.0 -	13.3	1.5	0.0 -	1.1	0.2	0.0 -	0.0 -	36.7 +	25	
	26	0.0 -	0.0 -	1.3	0.7	1.6	0.0 -	0.0 -	2.1	7.1	0.0 -	0.0 -	30.4	26	
	+ Maximum	6.2	0.0 -	0.0 -	18.5	0.3	2.1	0.0 -	13.6	0.0 -	0.0 -	0.0 -	0.0 -	27	
	- Minimum	4.3	0.0 -	0.5	1.6	21.6	0.3	7.3	3.2	0.0 -	3.4	0.0 -	11.0	28	
		6.5	3.9	0.4	11.7	3.0	48.9 +	0.0 -	13.4	6.3	6.1	0.9	0.0 -	29	
		7.6	8.8 +	6.5	4.9	0.0 -	0.0 -	0.0 -	8.4	0.3	1.5	0.0 -	0.0 -	30	
		2.8	2.8	2.8	2.8	69.5 +	69.5 +	69.5 +	69.5 +	69.5 +	69.5 +	69.5 +	69.5 +	31	
Monatssumme	92.5	101.9	42.1 -	131.1	249.9+	150.7	129.1	115.3	135.1	106.0	166.6	84.5			
Maximum	15.6	29.2	8.8 -	75.2 +	69.5	47.3	48.9	31.1	42.5	23.7	24.7	36.7	mm		
Datum (Tag)	10.	1.	30.	19.	31.	1.	29.	8.	8.	15.	10.	25.			
Niederschlagstage	17	18	10	13	22	14	11	15	13	12	16	5	d		
Niederschlagstage grösser / gleich als:	203 ≥0.1		192 ≥0.3		86 ≥5.0		47 ≥10.0		14 ≥20.0		2 ≥50.0		0 ≥100.0		mm
Jahreswerte:	Gesamtniederschlag (1a): 1504.8 mm						Niederschlagstage (≥1.0 mm): 166								



2002-2013	2002	2003	2004	2005	2006	2007	2008	2009	2010	2011	2012	2013	
Jahressumme	2042.9+	1068.7-	1364.9	1407.6	1247.2	1415.4	1582.4	1293.3	1515.6	1303.1	1524.8	1504.8	mm
Jahresmaximum	120.4	54.0	69.0	140.3 +	42.5 -	54.0	58.7	64.5	67.4	54.8	56.2	75.2	
Datum (Tag, Monat)	3.5.	31.10.	5.5.	22.8.	16.9.	8.8.	15.8.	17.7.	5.8.	22.12.	3.6.	19.4.	

Durchschnittliche Jahressumme 2002-2013 (nur vollständige Jahre): 1439 mm

Normwert 1961-1990: 1400 mm



Niederschlag: Tagessummen

Flussgebiet: Reuss

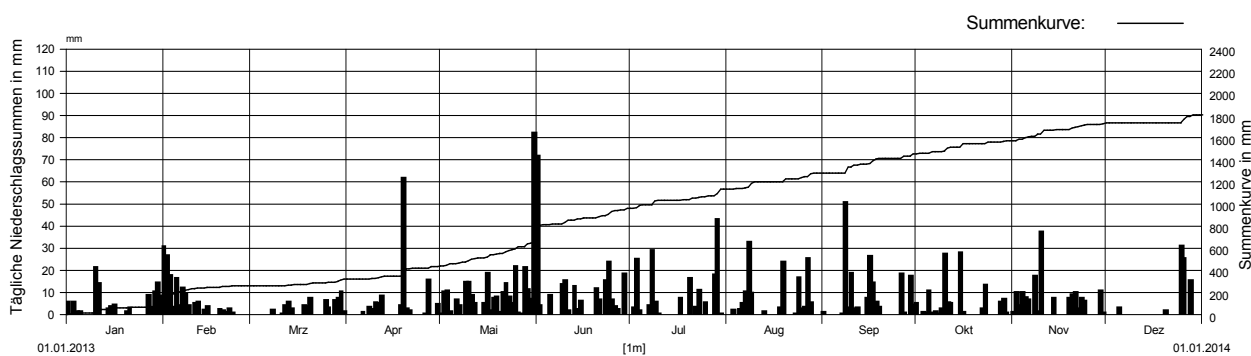
Messstelle: Unterschächen

Messstellen-Nr.: 4133

Koordinaten: 700 190 / 192 000

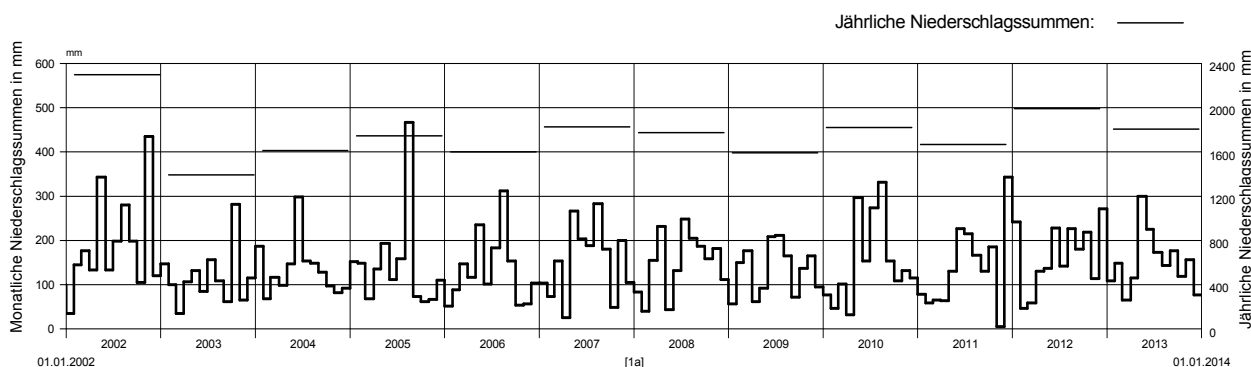
Stationshöhe: 1470 m ü.M.

2013		Januar	Februar	März	April	Mai	Juni	Juli	August	September	Oktober	November	Dezember	
Tages- summen Niederschlag in mm	1	5.7	30.8 +	0.0 -	0.0 -	0.2	71.8 +	0.0 -	0.0 -	1.1	5.0	1.0	0.0 -	1
	2	0.0 -	26.5	0.0 -	0.0 -	10.4	3.9	3.0	0.0 -	0.0 -	0.0 -	10.1	0.0 -	2
	3	5.8	17.7	0.0 -	0.0 -	10.7	0.0 -	24.9	2.1	0.0 -	0.9	3.9	0.0 -	3
	4	1.3	3.2	0.0 -	0.0 -	1.4	0.0 -	1.7	0.0 -	0.0 -	0.7	9.9	0.0 -	4
	5	1.3	16.2	0.0 -	0.0 -	0.0 -	8.7	0.0 -	2.2	0.0 -	10.8	7.8	3.1	5
	6	0.0 -	4.1	0.0 -	0.9	6.7	0.0 -	0.0 -	4.9	0.0 -	0.6	6.5	0.0 -	6
	7	0.0 -	11.9	0.0 -	0.0 -	4.1	0.0 -	3.9	10.4	0.2	1.2	0.0 -	0.0 -	7
	8	0.0 -	9.4	2.1	3.4	0.0 -	0.0 -	28.9	32.7 +	50.6 +	0.2	17.4	0.0 -	8
	9	0.0 -	3.9	0.1	2.3	14.8	13.6	5.8	9.8	2.9	2.7	1.3	0.0 -	9
	10	21.5 +	0.0 -	0.0 -	5.2	14.8	15.2	0.4	0.0 -	18.7	27.5	37.2 +	0.0 -	10
	11	13.9	4.9	0.2	5.1	8.6	1.7	0.0 -	0.0 -	2.5	5.2	0.0 -	0.0 -	11
	12	0.0 -	5.6	4.1	8.3	4.9	0.0 -	0.0 -	0.0 -	3.1	5.1	0.0 -	0.0 -	12
	13	0.0 -	0.0 -	5.8	0.0 -	0.0 -	12.8	0.0 -	1.5	0.0 -	0.0 -	0.0 -	0.0 -	13
	14	2.6	1.9	2.5	0.0 -	0.0 -	2.2	0.0 -	0.0 -	0.0 -	0.0 -	7.4	0.0 -	14
	15	3.8	3.8	0.0 -	0.0 -	4.9	6.0	0.0 -	0.0 -	7.5	28.0 +	0.0 -	0.0 -	15
	16	4.2	0.0 -	0.0 -	0.0 -	18.6	0.0 -	0.0 -	0.0 -	26.4	1.0	0.0 -	0.0 -	16
	17	0.0 -	0.0 -	0.0 -	0.0 -	1.8	0.0 -	7.3	0.0 -	14.2	0.0 -	0.0 -	0.0 -	17
	18	0.0 -	0.0 -	4.1	3.9	7.3	0.0 -	0.0 -	3.0	5.7	0.0 -	0.0 -	0.0 -	18
	19	0.0 -	2.2	3.8	61.6 +	7.9	0.0 -	0.0 -	23.7	3.2	0.0 -	7.4	0.0 -	19
	20	1.3	1.7	7.2	2.8	0.9	11.8	16.2	0.0 -	0.0 -	0.1	8.9	1.7	20
	21	3.0	1.0	0.0 -	1.8	9.9	6.8	0.0 -	0.0 -	0.0 -	0.0 -	9.9	0.0 -	21
	22	0.0 -	2.8	0.0 -	0.0 -	14.1	0.0 -	3.3	0.0 -	0.0 -	2.7	2.6	0.0 -	22
	23	0.0 -	0.8	0.0 -	0.0 -	8.1	15.3	11.0	0.2	0.0 -	13.4	7.3	0.0 -	23
	24	0.0 -	0.0 -	0.0 -	0.0 -	5.0	23.8	0.0 -	16.8	0.0 -	0.0 -	6.0	0.0 -	24
	25	0.0 -	0.0 -	6.2	0.0 -	21.8	6.6	5.5	2.5	0.0 -	0.0 -	0.0 -	30.9 +	25
	26	0.0 -	0.0 -	2.9	0.3	0.8	3.8	0.0 -	3.2	18.2	0.0 -	0.0 -	25.3	26
	+ Maximum	8.8	0.0 -	0.0 -	15.6	0.3	2.3	0.0 -	25.5	0.6	0.0 -	0.0 -	0.0 -	27
	- Minimum	3.0	0.0 -	6.4	0.0 -	21.5	0.0 -	17.9	5.4	0.0 -	5.6	0.0 -	15.3	28
	29	10.4		7.3	0.0 -	11.2	18.2	42.9 +	0.0 -	17.5	6.9	10.8	0.0 -	29
	30	14.2		10.4 +	4.6	7.1	0.0 -	0.2	0.0 -	4.4	0.5	0.8	0.0 -	30
	31	8.3		1.3		82.1 +		0.0 -	0.0 -		0.0 -		0.0 -	31
Monatssumme	109.1	148.4	64.4 -	115.8	299.9+	224.5	172.9	143.9	176.8	118.1	156.2	76.3		
Maximum	21.5	30.8	10.4 -	61.6	82.1 +	71.8	42.9	32.7	50.6	28.0	37.2	30.9	mm	
Datum (Tag)	10.	1.	30.	19.	31.	1.	29.	8.	8.	15.	10.	25.		
Niederschlagstage	16	17	13	11	23	17	13	14	14	13	17	5	d	
Niederschlagstage grösser / gleich als:			194 ≥0.1	186 ≥0.3	105 ≥5.0	58 ≥10.0	22 ≥20.0	4 ≥50.0	0 ≥100.0					mm
Jahreswerte:	Gesamtniederschlag (1a): 1806.3 mm						Niederschlagstage (≥1.0 mm): 173							



2002-2013	2002	2003	2004	2005	2006	2007	2008	2009	2010	2011	2012	2013	
Jahressumme	2302.0+	1394.1-	1615.7	1744.0	1602.5	1829.9	1776.1	1590.4	1819.0	1667.2	1994.2	1806.3	mm
Jahresmaximum	97.7	49.3 -	51.9	183.8 +	66.3	65.9	68.4	78.3	62.9	62.5	73.6	82.1	
Datum (Tag.Monat)	3.5.	8.10.	5.5.	22.8.	16.9.	8.8.	21.11.	17.7.	5.8.	29.6.	9.10.	31.5.	

Durchschnittliche Jahressumme 2002-2013 (nur vollständige Jahre): 1762 mm Normwert 1961-1990: 1773 mm



Niederschlag: Tagessummen

Flussgebiet: Reuss

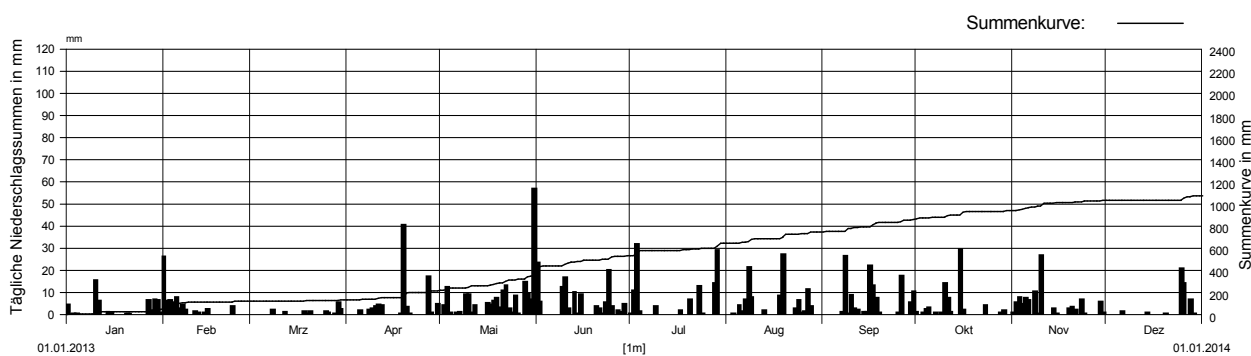
Messstelle: Altdorf

Messstellen-Nr.: 4140

Koordinaten: 690 960 / 191 700

Stationshöhe: 451 m ü.M.

2013		Januar	Februar	März	April	Mai	Juni	Juli	August	September	Oktober	November	Dezember			
Tages- summen Niederschlag in mm	1	4.4	26.1 +	0.0 -	0.0 -	0.1	23.3 +	0.3	0.0 -	0.1	1.0	0.8	0.0 -	1		
	2	0.0 -	6.0	0.0 -	0.0 -	3.9	5.7	10.8	0.0 -	0.0 -	0.0 -	5.4	0.0 -	2		
	3	0.4	6.2	0.0 -	0.0 -	12.3	0.0 -	31.8 +	0.4	0.0 -	0.5	7.8	0.0 -	3		
	4	0.4	5.3	0.0 -	0.0 -	0.8	0.0 -	1.5	0.0 -	0.0 -	2.4	4.8	0.0 -	4		
	5	0.0 -	7.8	0.0 -	1.6	0.0 -	0.0 -	0.0 -	0.1	3.9	0.0 -	2.9	7.2	0.1	5	
	6	0.0 -	2.6	0.0 -	0.0 -	0.5	0.0 -	0.0 -	1.2	0.0 -	0.0 -	6.4	1.3	0.0 -	6	
	7	0.0 -	4.2	0.0 -	0.0 -	1.0	0.0 -	0.0 -	6.5	1.1	0.7	0.0 -	0.0 -	0.0 -	7	
	8	0.0 -	2.1	1.9	2.0	0.0 -	0.1	0.0 -	21.3	26.3 +	0.1	10.3	0.0 -	0.0 -	8	
	9	0.0 -	0.1	0.0 -	2.8	9.0	12.4	3.8	7.6	0.3	0.5	0.2	0.0 -	0.0 -	9	
	10	15.4 +	0.0 -	0.0 -	3.6	9.1	16.7	0.0 -	0.0 -	8.7	13.9	26.7 +	0.0 -	0.0 -	10	
	11	6.0	1.4	0.0 -	4.2	0.7	2.6	0.0 -	0.0 -	2.8	7.5	0.0 -	0.0 -	0.0 -	11	
	12	0.0 -	0.6	0.9	3.9	4.0	0.0 -	0.0 -	0.0 -	2.0	1.1	0.0 -	0.0 -	0.0 -	12	
	13	0.0 -	0.0 -	0.0 -	0.0 -	0.0 -	10.0	0.0 -	1.7	0.0 -	0.0 -	0.0 -	0.0 -	0.0 -	13	
	14	0.9	0.8	0.0 -	0.0 -	0.0 -	0.2	0.0 -	0.0 -	0.9	0.0 -	2.6	0.8	0.0 -	14	
	15	0.7	2.4	0.0 -	0.0 -	0.0 -	9.0	0.0 -	0.0 -	1.0	29.2 +	0.4	0.0 -	0.0 -	15	
	16	0.0 -	0.0 -	0.0 -	0.0 -	5.1	0.0 -	0.0 -	0.0 -	21.9	2.0	0.0 -	0.0 -	0.0 -	16	
	17	0.0 -	0.0 -	0.0 -	0.0 -	4.2	0.0 -	1.7	0.0 -	13.1	0.0 -	0.0 -	0.0 -	0.0 -	17	
	18	0.0 -	0.0 -	1.5	0.3	6.0	0.0 -	0.0 -	8.4	7.4	0.0 -	0.0 -	0.0 -	0.0 -	18	
	19	0.0 -	0.0 -	0.4	40.2 +	7.2	0.0 -	0.1	27.1 +	0.5	0.0 -	2.6	0.0 -	0.0 -	19	
	20	0.4	0.1	1.4	3.3	3.1	3.7	6.6	0.1	0.0 -	0.0 -	3.4	0.2	0.0 -	20	
	21	0.2	0.0 -	0.1	0.2	10.5	2.8	0.0 -	0.0 -	0.0 -	0.0 -	2.0	0.0 -	0.0 -	21	
	22	0.0 -	0.0 -	0.0 -	0.0 -	12.9	0.2	0.0 -	0.0 -	0.0 -	0.0 -	0.0 -	0.0 -	0.0 -	22	
	23	0.0 -	3.8	0.0 -	0.0 -	2.8	5.3	12.5	2.6	0.0 -	4.1	6.6	0.0 -	0.0 -	23	
	24	0.0 -	0.1	0.0 -	0.0 -	0.5	19.9	0.3	6.2	0.0 -	0.0 -	0.2	0.0 -	0.0 -	24	
	25	0.0 -	0.0 -	1.5	0.0 -	8.2	3.8	0.0 -	0.6	0.8	0.0 -	0.0 -	20.6 +	0.0 -	25	
	26	0.0 -	0.0 -	0.7	0.1	0.2	0.0 -	0.0 -	1.2	17.5	0.0 -	0.0 -	13.9	0.0 -	26	
	27	6.2	0.0 -	0.0 -	17.1	0.0 -	1.7	0.0 -	11.4	0.0 -	0.0 -	0.0 -	0.0 -	0.0 -	27	
	28	1.8	0.0 -	0.4	0.8	14.8	1.0	14.0	3.6	0.0 -	0.5	0.0 -	6.6	0.0 -	28	
	29	6.6	0.0 -	5.2 +	0.0 -	9.4	4.8	28.9	0.0 -	5.2	1.7	5.6	0.2	0.0 -	29	
	30	6.4	2.3	4.5	6.5	0.0 -	0.0 -	0.0 -	10.4	0.0 -	0.5	0.0 -	0.0 -	0.0 -	30	
	31	0.7	0.0 -	0.0 -	56.8 +	0.0 -	0.0 -	0.0 -	0.0 -	0.0 -	0.0 -	0.0 -	0.0 -	0.0 -	31	
Monatssumme		50.5	69.6	16.3 -	84.6	189.6+	123.2	112.4	103.8	120.0	68.1	93.5	43.7			
Maximum		15.4	26.1	5.2 -	40.2	56.8 +	23.3	31.8	27.1	26.3	29.2	26.7	20.6	mm		
Datum (Tag)		10.	1.	29.	19.	31.	1.	3.	19.	8.	15.	10.	25.			
Niederschlagstage		7	11	6	10	19	15	9	13	12	10	13	4	d		
Niederschlagstage grösser / gleich als:		185 ≥0.1		163 ≥0.3		69 ≥5.0		33 ≥10.0		13 ≥20.0		1 ≥50.0		0 ≥100.0		mm
Jahreswerte:		Gesamtniederschlag (1a): 1075.3 mm						Niederschlagstage (≥1.0 mm): 129								



2002-2013	2002	2003	2004	2005	2006	2007	2008	2009	2010	2011	2012	2013	
Jahressumme	1774.4+	872.4 -	1133.8	1072.1	1158.2	1269.1	1220.5	1167.5	1152.7	1009.2	1199.9	1075.3	mm
Jahresmaximum	118.8 +	31.7 -	50.2	70.1	53.2	55.8	62.7	70.9	57.9	46.3	36.4	56.8	
Datum (Tag.Monat)	3.5.	31.10.	2.6.	22.8.	16.9.	8.8.	29.10.	17.7.	5.8.	29.6.	20.1.	31.5.	

Durchschnittliche Jahressumme 2002-2013 (nur vollständige Jahre): 1175 mm Normwert 1961-1990: 1099 mm

