

Verkehrsunfallstatistik 2014



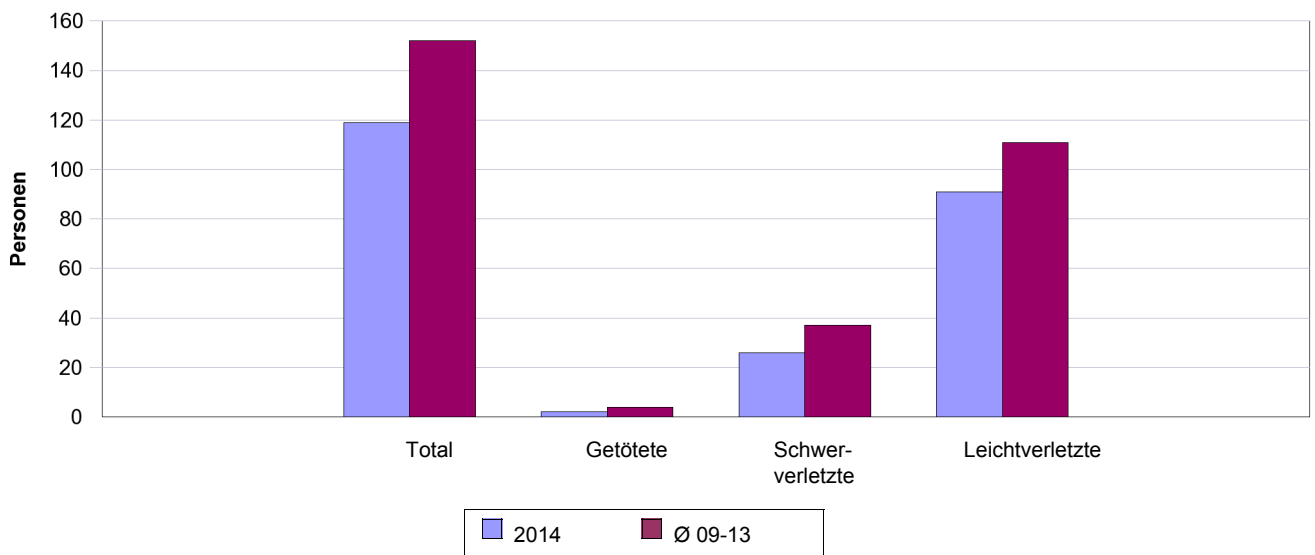


A0*) Unfallgeschehen im Überblick, Januar - Dezember 2014						
	Januar - Dezember 2014			Januar - Dezember 2013		
Total Unfälle	373			428		
mit Personenschaden	94			123		
mit Getöteten	2			5		
mit Schwerverletzten	22			21		
mit Leichtverletzten	70			97		
mit Sachschaden	279			305		
Total Verunfallte	119			157		
Getötete	2			5		
Schwerverletzte	26			24		
Leichtverletzte	91			128		
Verunfallte Personen nach Verkehrsteilnahme						
	Januar - Dezember 2014			Januar - Dezember 2013		
	Getötete	Schwer- verletzte	Leicht- verletzte	Getötete	Schwer- verletzte	Leicht- verletzte
Total	2	26	91	5	24	128
Personenwagen	1	5	36	2	6	69
Motorrad	1	15	34	2	9	30
Fahrrad	0	2	9	0	5	13
E-Bike	0	0	1	0	0	1
Fussgänger	0	1	8	1	2	6
auf Fussgängerstreifen	0	0	3	1	2	3
neben Fussgängerstreifen	0	1	5	0	0	3
Andere	0	3	3	0	2	9
Unfälle mit Personenschaden mit...						
	Januar - Dezember 2014			Januar - Dezember 2013		
	mit Getöteten	mit Schwer- verletzten	mit Leicht- verletzten	mit Getöteten	mit Schwer- verletzten	mit Leicht- verletzten
... der Ursachenuntergruppe Geschwindigkeit (41)	0	3	19	3	1	20
... der Ursache Alkohol (1101, 5101)	0	2	2	0	2	2
... der Ursache Betäubungsmittel (1102, 5102)	0	0	2	0	2	1
... der Ursache Arzneimittel (1103, 5103)	0	0	0	0	1	1

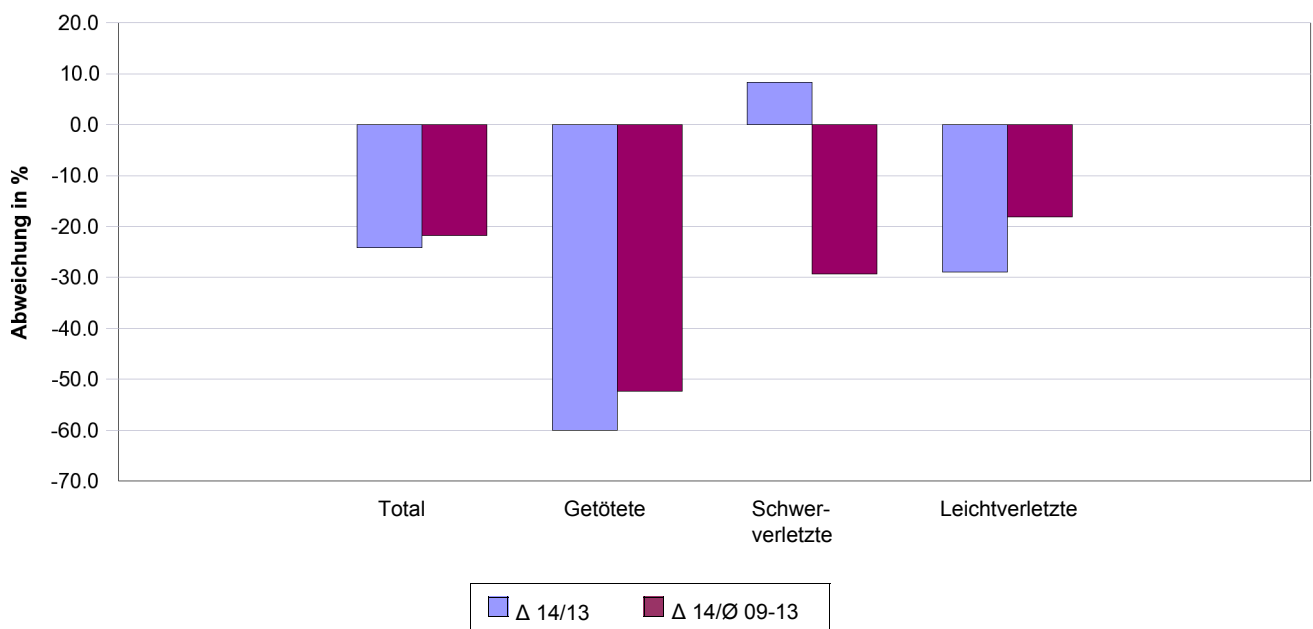


A2) Verunfallte Personen nach Unfallfolgen, 2014						
	2014	2013	Δ 14/13		Ø 09-13	Δ 14/Ø 09-13
			absolut	in %	absolut	in %
Total	119	157	-38	-24.2	152	-21.8
Getötete	2	5	-3	-60.0	4	-52.4
Schwerverletzte	26	24	2	8.3	37	-29.3
Leichtverletzte	91	128	-37	-28.9	111	-18.2

Vergleich der verunfallten Personen 2014 mit dem Durchschnitt 2009-2013



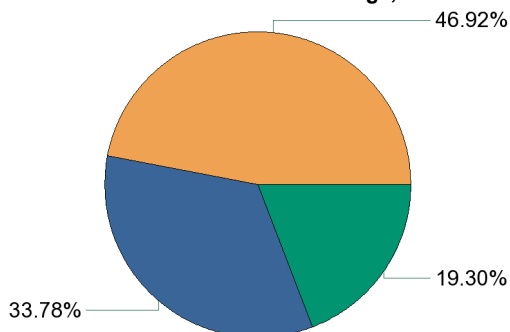
Vergleich der verunfallten Personen 2014 mit 2013 sowie mit der Periode 2009-2013



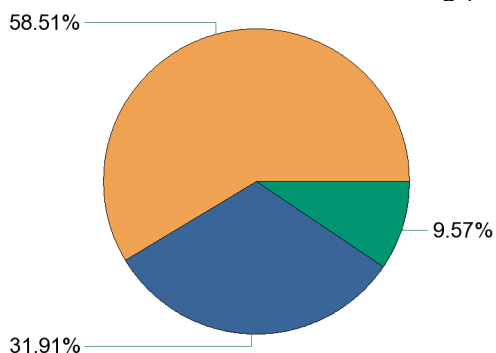


B1) Unfälle nach Unfallfolgen, Ortslage und Strassenart, 2014												
	Total				mit Personenschaden				mit Sachschaden			
	2014	2013	Δ 14/13	Ø 09-13	2014	2013	Δ 14/13	Ø 09-13	2014	2013	Δ 14/13	Ø 09-13
Total	373	428	-55	426	94	123	-29	119	279	305	-26	307
Total innerorts (ohne Autobahn)	126	160	-34	144	30	40	-10	36	96	120	-24	109
Autostrasse	0	0	0	1	0	0	0	0	0	0	0	1
Hauptstrasse	52	64	-12	59	15	23	-8	19	37	41	-4	40
Nebenstrasse	61	80	-19	62	14	17	-3	16	47	63	-16	46
Nebenanlage	0	0	0	5	0	0	0	0	0	0	0	5
Andere	13	16	-3	17	1	0	1	0	12	16	-4	16
Total ausserorts (ohne Autobahn)	175	172	3	183	55	62	-7	66	120	110	10	117
Autostrasse	14	13	1	30	2	6	-4	11	12	7	5	19
Hauptstrasse	122	116	6	112	43	38	5	43	79	78	1	69
Nebenstrasse	30	31	-1	33	8	16	-8	11	22	15	7	23
Nebenanlage	3	6	-3	3	0	0	0	0	3	6	-3	3
Andere	6	6	0	5	2	2	0	2	4	4	0	4
Autobahn	72	96	-24	98	9	21	-12	17	63	75	-12	81

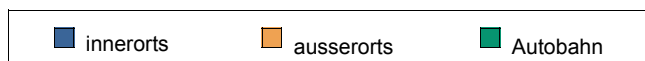
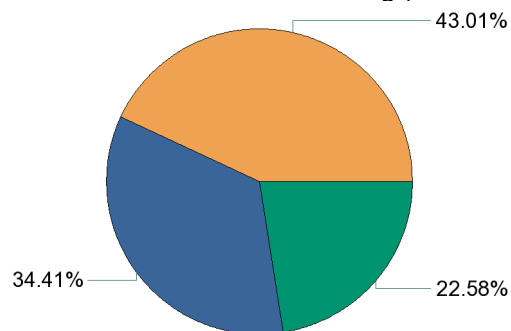
Total Unfälle nach Ortslage, 2014



Unfälle mit Personenschaden nach Ortslage, 2014



Unfälle mit Sachschaden nach Ortslage, 2014



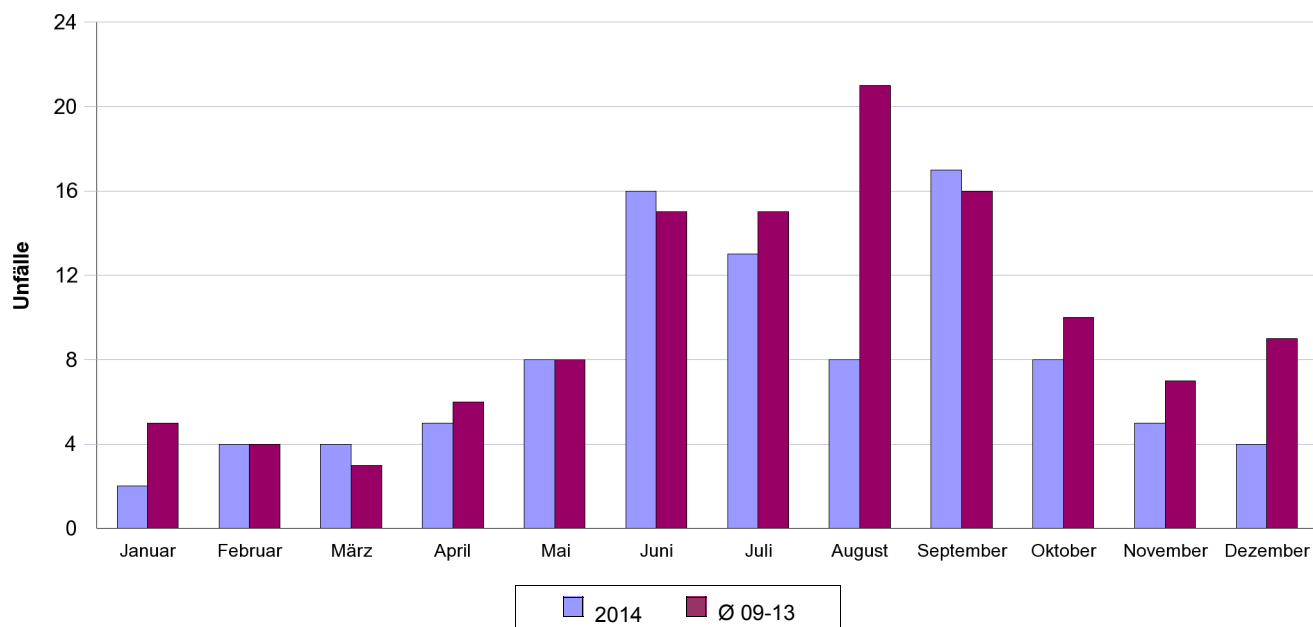


B3*) Unfälle nach Unfallfolgen und Gemeinden, 2014												
	Total				mit Personenschaden				mit Sachschaden			
	2014	2013	Δ 14/13	\emptyset 09-13	2014	2013	Δ 14/13	\emptyset 09-13	2014	2013	Δ 14/13	\emptyset 09-13
Total	373	428	-55	426	94	123	-29	119	279	305	-26	307
Altdorf (UR)	70	71	-1	82	18	20	-2	21	52	51	1	61
Andermatt	34	36	-2	36	10	8	2	10	24	28	-4	26
Attinghausen	3	1	2	2	0	0	0	1	3	1	2	2
Bauen	2	1	1	2	0	1	-1	1	2	0	2	1
Bürglen (UR)	15	18	-3	15	1	7	-6	4	14	11	3	11
Erstfeld	33	51	-18	37	10	13	-3	9	23	38	-15	29
Flüelen	18	12	6	15	5	3	2	5	13	9	4	11
Göschenen	20	30	-10	30	5	9	-4	7	15	21	-6	23
Gurtellen	24	32	-8	31	6	8	-2	7	18	24	-6	24
Hospental	17	12	5	11	4	3	1	4	13	9	4	7
Isenthal	1	3	-2	3	0	2	-2	1	1	1	0	2
Realp	12	19	-7	16	6	6	0	4	6	13	-7	12
Schattdorf	32	44	-12	45	5	15	-10	12	27	29	-2	33
Seedorf (UR)	11	17	-6	15	2	6	-4	3	9	11	-2	12
Seelisberg	4	0	4	3	2	0	2	1	2	0	2	2
Silenen	9	19	-10	19	1	3	-2	3	8	16	-8	16
Sisikon	10	8	2	9	0	3	-3	3	10	5	5	6
Spiringen	12	7	5	9	3	1	2	4	9	6	3	5
Unterschächen	7	7	0	9	5	2	3	5	2	5	-3	4
Wassen	39	40	-1	34	11	13	-2	12	28	27	1	22



D1) Unfälle nach Unfallfolgen und Monat, 2014												
	Total				mit Personenschaden				mit Sachschaden			
	2014	2013	Δ 14/13	\emptyset 09-13	2014	2013	Δ 14/13	\emptyset 09-13	2014	2013	Δ 14/13	\emptyset 09-13
Total	373	428	-55	426	94	123	-29	119	279	305	-26	307
Januar	23	23	0	29	2	4	-2	5	21	19	2	24
Februar	17	26	-9	31	4	5	-1	4	13	21	-8	27
März	19	25	-6	24	4	4	0	3	15	21	-6	21
April	25	29	-4	28	5	4	1	6	20	25	-5	22
Mai	32	33	-1	38	8	5	3	8	24	28	-4	30
Juni	44	39	5	37	16	12	4	15	28	27	1	22
Juli	44	50	-6	47	13	19	-6	15	31	31	0	31
August	36	55	-19	52	8	18	-10	21	28	37	-9	31
September	39	46	-7	45	17	17	0	16	22	29	-7	29
Oktober	29	36	-7	32	8	13	-5	10	21	23	-2	23
November	29	31	-2	27	5	9	-4	7	24	22	2	21
Dezember	36	35	1	35	4	13	-9	9	32	22	10	26

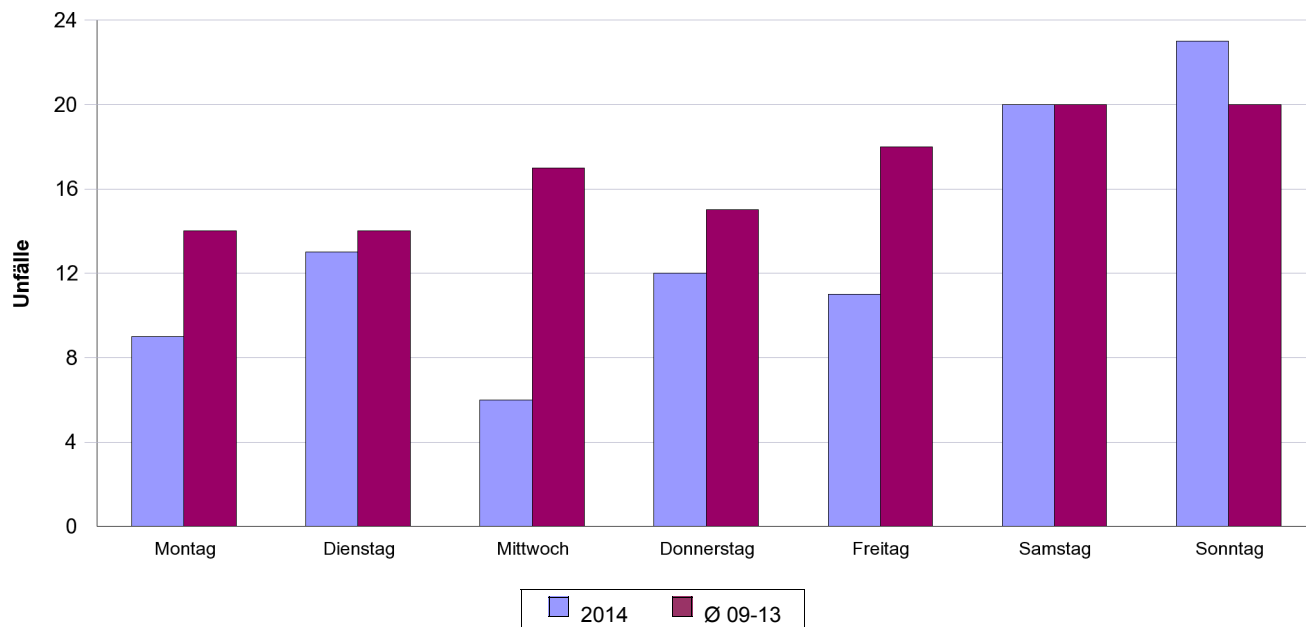
Vergleich der Unfälle mit Personenschaden nach Monat 2014 mit dem Durchschnitt 2009-2013





D2) Unfälle nach Unfallfolgen und Wochentag, 2014												
	Total				mit Personenschaden				mit Sachschaden			
	2014	2013	Δ 14/13	\emptyset 09-13	2014	2013	Δ 14/13	\emptyset 09-13	2014	2013	Δ 14/13	\emptyset 09-13
Total	373	428	-55	426	94	123	-29	119	279	305	-26	307
Montag	56	70	-14	58	9	21	-12	14	47	49	-2	44
Dienstag	45	60	-15	53	13	15	-2	14	32	45	-13	39
Mittwoch	45	48	-3	52	6	17	-11	17	39	31	8	35
Donnerstag	63	63	0	60	12	18	-6	15	51	45	6	44
Freitag	50	69	-19	68	11	21	-10	18	39	48	-9	50
Samstag	61	65	-4	76	20	14	6	20	41	51	-10	56
Sonntag	53	53	0	60	23	17	6	20	30	36	-6	39

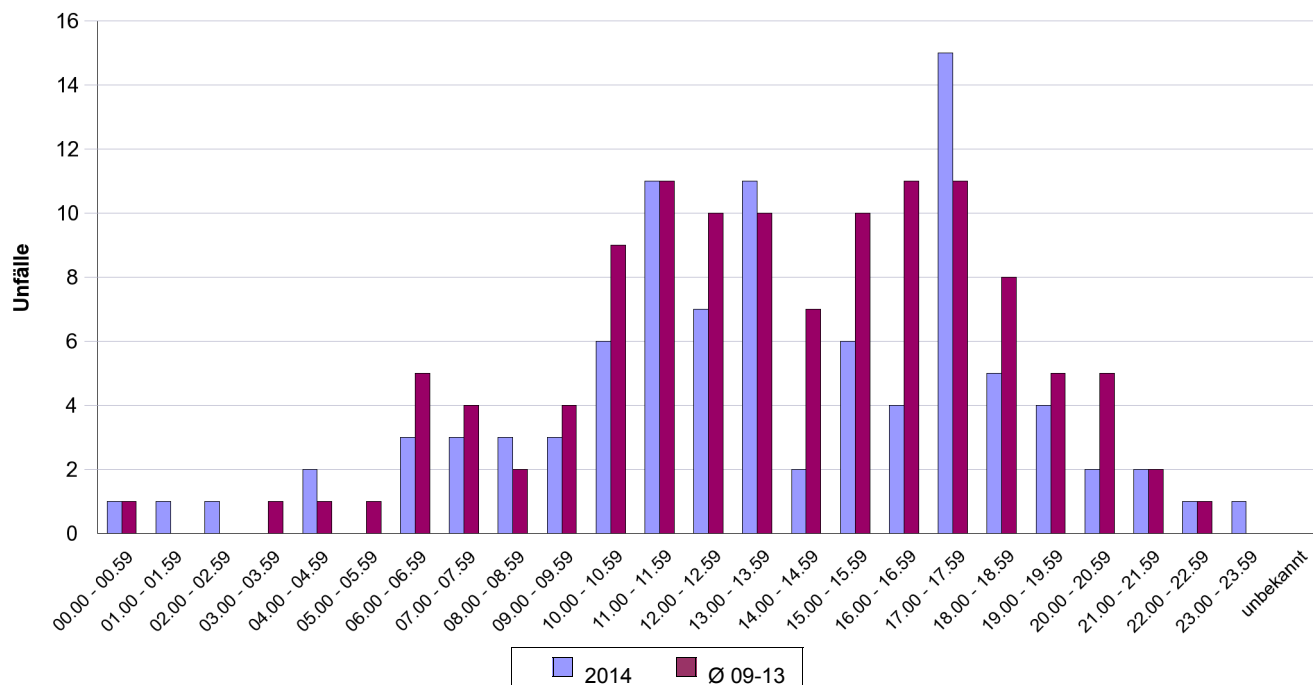
Vergleich der Unfälle mit Personenschaden nach Wochentag 2014 mit dem Durchschnitt 2009-2013





D3) Unfälle nach Unfallfolgen und Unfallzeit, 2014												
	Total				mit Personenschaden				mit Sachschaden			
	2014	2013	Δ 14/13	\emptyset 09-13	2014	2013	Δ 14/13	\emptyset 09-13	2014	2013	Δ 14/13	\emptyset 09-13
Total	373	428	-55	426	94	123	-29	119	279	305	-26	307
00.00 - 00.59	8	1	7	6	1	0	1	1	7	1	6	5
01.00 - 01.59	2	6	-4	5	1	0	1	0	1	6	-5	5
02.00 - 02.59	3	4	-1	3	1	1	0	0	2	3	-1	3
03.00 - 03.59	5	7	-2	4	0	2	-2	1	5	5	0	3
04.00 - 04.59	4	2	2	4	2	0	2	1	2	2	0	3
05.00 - 05.59	4	4	0	7	0	2	-2	1	4	2	2	6
06.00 - 06.59	17	18	-1	14	3	11	-8	5	14	7	7	9
07.00 - 07.59	16	19	-3	15	3	5	-2	4	13	14	-1	12
08.00 - 08.59	8	12	-4	16	3	4	-1	2	5	8	-3	14
09.00 - 09.59	18	21	-3	19	3	7	-4	4	15	14	1	15
10.00 - 10.59	28	22	6	26	6	6	0	9	22	16	6	17
11.00 - 11.59	28	35	-7	34	11	11	0	11	17	24	-7	22
12.00 - 12.59	29	26	3	29	7	11	-4	10	22	15	7	19
13.00 - 13.59	34	42	-8	33	11	13	-2	10	23	29	-6	24
14.00 - 14.59	16	23	-7	26	2	5	-3	7	14	18	-4	19
15.00 - 15.59	25	29	-4	34	6	9	-3	10	19	20	-1	24
16.00 - 16.59	19	36	-17	35	4	9	-5	11	15	27	-12	25
17.00 - 17.59	42	37	5	33	15	9	6	11	27	28	-1	23
18.00 - 18.59	22	26	-4	25	5	4	1	8	17	22	-5	16
19.00 - 19.59	11	14	-3	15	4	5	-1	5	7	9	-2	11
20.00 - 20.59	9	9	0	13	2	4	-2	5	7	5	2	8
21.00 - 21.59	8	19	-11	11	2	3	-1	2	6	16	-10	9
22.00 - 22.59	8	10	-2	10	1	1	0	1	7	9	-2	9
23.00 - 23.59	9	6	3	6	1	1	0	0	8	5	3	6
unbekannt	0	0	0	0	0	0	0	0	0	0	0	0

Vergleich der Unfälle mit Personenschaden nach Unfallzeit 2014 mit dem Durchschnitt 2009-2013



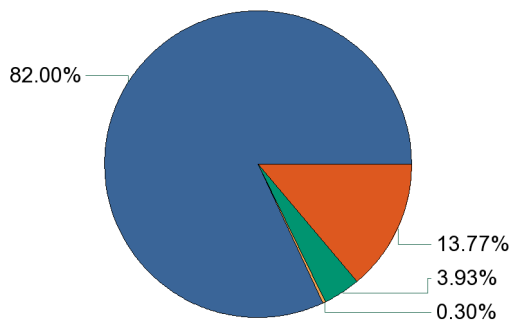


E1) Personen nach Unfallfolgen und Verkehrsteilnahme, 2014

	Total	Unverletzte	Verunfallte			
			Total	Getötete	Schwerverletzte	Leichtverletzte
Total	661	542	119	2	26	91
Fussgänger	9	0	9	0	1	8
Lenker oder Mitfahrer von...	652	542	110	2	25	83
Personenwagen	446	404	42	1	5	36
Lastwagen	52	50	2	0	0	2
Lieferwagen	38	37	1	0	0	1
Motorrad über 125 cm ³	70	22	48	1	14	33
Motorrad bis 125 cm ³	3	1	2	0	1	1
Kleinmotorrad bis 50 cm ³	0	0	0	0	0	0
Motorfahrrad	0	0	0	0	0	0
Fahrrad	13	2	11	0	2	9
E-Bike	1	0	1	0	0	1
ÖV (öffentlicher Verkehr)	0	0	0	0	0	0
Andere	29	26	3	0	3	0

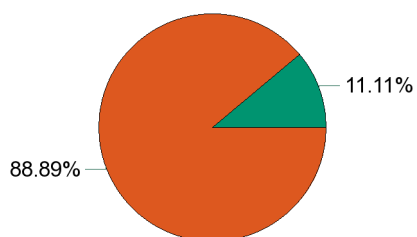


Personen nach Unfallfolgen, 2014

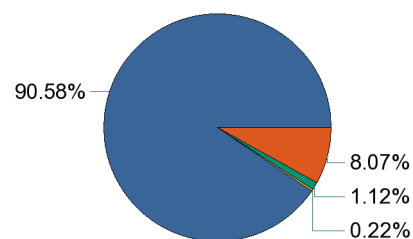


Personen nach Unfallfolgen und Verkehrsteilnahme, 2014

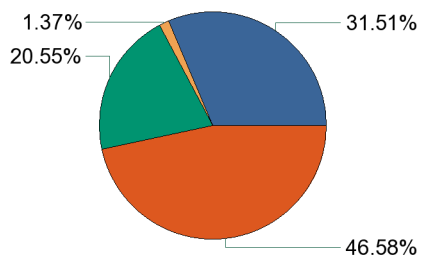
Fussgänger



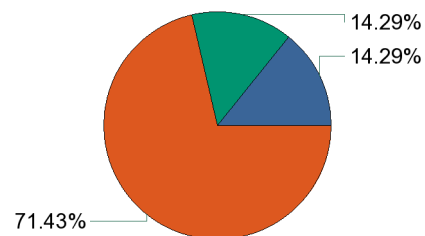
Personenwagen



Motorrad



Motorfahrrad, E-Bike und Fahrrad

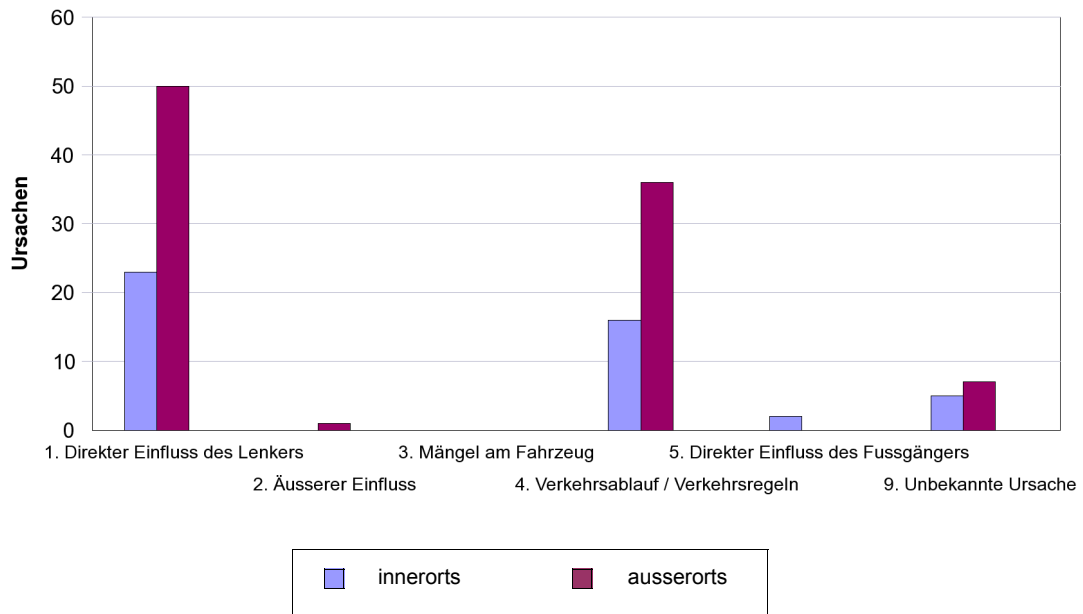




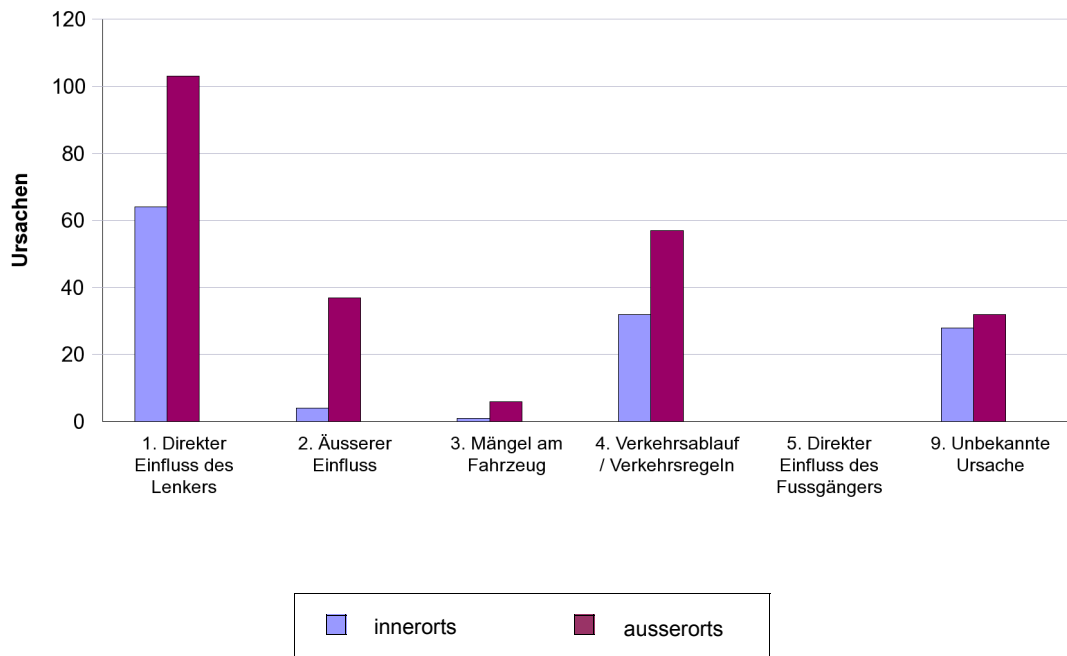
F2) Häufigkeit der Ursachen in Unfällen nach Unfallfolgen und Ortslage (ausserorts inkl. Autobahn, Mehrfachnennungen möglich), 2014							
	Total			in Unfällen mit Personenschaden		in Unfällen mit Sachschaden	
	Total	innerorts	ausserorts	innerorts	ausserorts	innerorts	ausserorts
Total	504	175	329	46	94	129	235
1. Direkter Einfluss des Lenkers	240	87	153	23	50	64	103
11. Zustand / Absicht des Lenkers	35	9	26	1	9	8	17
12. Beeinträchtigte Sicht des Lenkers	5	1	4	0	1	1	3
13. Nichtbeachten von Zeichengebung oder Signalisation	8	4	4	3	1	1	3
14. Missachten der Lichtsignale	0	0	0	0	0	0	0
15. Mangelhafte Bedienung des Fahrzeuges	22	3	19	0	8	3	11
16. Ladung / Besetzung des Fahrzeuges	7	3	4	1	1	2	3
17. Unaufmerksamkeit und Ablenkung	163	67	96	18	30	49	66
2. Äusserer Einfluss	42	4	38	0	1	4	37
21. Mangel an der Strassenanlage	1	1	0	0	0	1	0
22. Momentan äusserer Einfluss	10	1	9	0	1	1	8
23. Einfluss durch Dritte	31	2	29	0	0	2	29
3. Mängel am Fahrzeug	7	1	6	0	0	1	6
31. Mangelhafter Unterhalt des Fahrzeuges	4	1	3	0	0	1	3
32. Technische Defekte am Fahrzeug	3	0	3	0	0	0	3
4. Verkehrsablauf / Verkehrsregeln	141	48	93	16	36	32	57
41. Geschwindigkeit	55	7	48	1	23	6	25
42. Links- / Rechtsfahren und Einspuren	9	1	8	0	0	1	8
43. Überholen (Situation)	6	3	3	1	1	2	2
44. Überholen (Verkehrsablauf)	7	0	7	0	4	0	3
45. Missachten des Vortrittsrechts	37	24	13	12	3	12	10
46. Andere Fahrbewegungen	27	13	14	2	5	11	9
47. Fahrrad- und Motorfahrradverkehr	0	0	0	0	0	0	0
48. Fahrzeugähnliche Geräte (FäG)	0	0	0	0	0	0	0
5. Direkter Einfluss des Fussgängers	2	2	0	2	0	0	0
51. Zustand des Fussgängers	0	0	0	0	0	0	0
52. Einfluss / Verhalten des Fussgängers	2	2	0	2	0	0	0
9. Unbekannte Ursache	72	33	39	5	7	28	32
91. Unbekannte Ursache	72	33	39	5	7	28	32



Häufigkeit der Ursachen in Unfällen mit Personenschaden nach Ortslage, 2014



Häufigkeit der Ursachen in Unfällen mit Sachschaden nach Ortslage, 2014





F4) Unfälle mit der Ursache Alkohol (1101, 5101) nach Unfallfolgen und Unfalltypengruppen, 2014												
	Total				mit Personenschaden				mit Sachschaden			
	2014	2013	Δ 14-13	Ø 09-13	2014	2013	Δ 14-13	Ø 09-13	2014	2013	Δ 14-13	Ø 09-13
Total	15	13	2	19	4	4	0	5	11	9	2	14
0 Schleuder- oder Selbstunfall	10	6	4	13	2	3	-1	3	8	3	5	9
1 Überholunfall, Fahrstreifenwechsel	1	0	1	1	1	0	1	0	0	0	0	1
2 Auffahrunfall	0	3	-3	2	0	1	-1	0	0	2	-2	2
3 Abbiegeunfall	0	0	0	0	0	0	0	0	0	0	0	0
4 Einbiegeunfall	0	1	-1	1	0	0	0	1	0	1	-1	0
5 Überqueren der Fahrbahn	0	0	0	0	0	0	0	0	0	0	0	0
6 Frontalkollision	1	1	0	1	1	0	1	0	0	1	-1	1
7 Parkierunfall	1	2	-1	2	0	0	0	1	1	2	-1	2
8 Fussgängerunfall	0	0	0	0	0	0	0	0	0	0	0	0
9 Tierunfall	1	0	1	1	0	0	0	0	1	0	1	1
00 Andere	1	0	1	1	0	0	0	0	1	0	1	0

Unfälle mit Personenschaden und der Ursache Alkohol nach Unfalltypengruppen, 2014

