

Eidgenössische Volksabstimmung vom 28. Februar 2016

Gemeinden	Bfs-Nr.	Anteil Männer	Anteil Frauen	total Stimm-berechtigte	brieflich Stimmende ¹⁾	1. Für Ehe und Familie - gegen die Heiratsstrafe						2. Durchsetzungsinitiative - Ausschaffung krimineller Ausländer					
						Stimmende	leer	ungültig	gültige Stimmen	Ja	Nein	Stimmende	leer	ungültig	gültige Stimmen	Ja	Nein
Altdorf	1201	3'117	3'427	6'544	4'559	4'548	77	12	4'459	2'000	2'459	4'708	26	12	4'670	1'869	2'801
Andermatt	1202	455	468	923	640	675	19	7	649	315	334	696	5	7	684	323	361
Attinghausen	1203	588	574	1'162	794	801	18	20	763	431	332	837	2	23	812	462	350
Bauen	1204	63	67	130	85	101	1	-	100	56	44	103	-	-	103	53	50
Bürglen	1205	1'522	1'471	2'993	2'089	2'111	46	17	2'048	1'119	929	2'200	18	17	2'165	1'178	987
Erstfeld	1206	1'250	1'283	2'533	1'755	1'747	46	13	1'688	847	841	1'806	17	13	1'776	922	854
Flüelen	1207	714	701	1'415	981	1'058	17	3	1'038	501	537	1'079	8	3	1'068	561	507
Göschenen	1208	157	158	315	188	225	7	-	218	111	107	235	1	-	234	137	97
Gurtellen	1209	210	214	424	272	313	48	2	263	135	128	313	14	2	297	174	123
Hospental	1210	73	71	144	94	100	3	-	97	59	38	104	2	-	102	54	48
Isenthal	1211	206	191	397	268	258	5	-	253	128	125	270	1	-	269	138	131
Realp	1212	64	61	125	101	101	2	-	99	51	48	105	-	-	105	44	61
Schattdorf	1213	1'899	1'881	3'780	2'692	2'670	59	-	2'611	1'412	1'199	2'793	12	-	2'781	1'485	1'296
Seedorf	1214	641	644	1'285	910	963	20	-	943	536	407	994	11	-	983	533	450
Seelisberg	1215	241	229	470	289	301	6	1	294	153	141	314	1	1	312	165	147
Silenen	1216	780	769	1'549	1'116	1'040	28	-	1'012	555	457	1'123	10	-	1'113	697	416
Sisikon	1217	136	119	255	158	169	8	1	160	70	90	173	1	1	171	90	81
Spiringen	1218	345	314	659	408	403	10	7	386	207	179	438	5	8	425	329	96
Unterschächen	1219	290	248	538	396	376	18	4	354	185	169	402	2	6	394	300	94
Wassen	1220	150	143	293	189	223	19	-	204	111	93	223	4	-	219	138	81
Ausland-CH	9040	234	245	479	190	189	5	-	184	97	87	190	2	1	187	80	107
Total		13'135	13'278	26'413	18'174	18'372	462	87	17'823	9'079	8'744	19'106	142	94	18'870	9'732	9'138

Stimmbeteiligung: 69.6 %

Stimmbeteiligung: 72.3 %

¹⁾ Anzahl Stimmausweise, die den Gemeinden brieflich zugestellt wurden, unabhängig davon, ob zu allen oder nur zu einzelnen Vorlagen gestimmt wurde.

Ohne Gewähr! Das definitive Ergebnis wird im Amtsblatt Nr. 9 vom 4. März 2016 publiziert.

Standeskanzlei Uri

Eidgenössische Volksabstimmung vom 28. Februar 2016

3. Keine Spekulation mit Nahrungsmitteln!						4. Sanierung Gotthard-Strassentunnel					
Stimmende	leer	ungültig	gültige Stimmen	Ja	Nein	Stimmende	leer	ungültig	gültige Stimmen	Ja	Nein
4'517	119	13	4'385	1'667	2'718	4'768	13	13	4'742	2'110	2'632
663	23	7	633	182	451	710	3	7	700	510	190
781	29	21	731	238	493	853	1	22	830	431	399
101	1	-	100	44	56	103	-	-	103	54	49
2'078	78	17	1'983	726	1'257	2'236	10	17	2'209	1'170	1'039
1'748	66	13	1'669	648	1'021	1'839	5	13	1'821	885	936
1'046	23	3	1'020	384	636	1'067	-	3	1'064	595	469
222	10	-	212	56	156	242	1	-	241	163	78
313	44	2	267	108	159	313	5	2	306	176	130
101	3	-	98	42	56	106	-	-	106	75	31
248	11	1	236	82	154	273	-	1	272	139	133
100	2	-	98	27	71	105	-	-	105	79	26
2'639	73	-	2'566	843	1'723	2'813	8	-	2'805	1'494	1'311
949	29	-	920	301	619	1'002	1	-	1'001	494	507
297	6	1	290	129	161	311	2	2	307	182	125
1'032	38	-	994	352	642	1'159	4	-	1'155	684	471
169	10	1	158	53	105	174	-	1	173	98	75
378	14	7	357	132	225	460	14	8	438	290	148
360	15	4	341	90	251	405	-	4	401	286	115
223	24	-	199	73	126	223	3	-	220	147	73
189	4	-	185	72	113	190	1	1	188	108	80
18'154	622	90	17'442	6'249	11'193	19'352	71	94	19'187	10'170	9'017

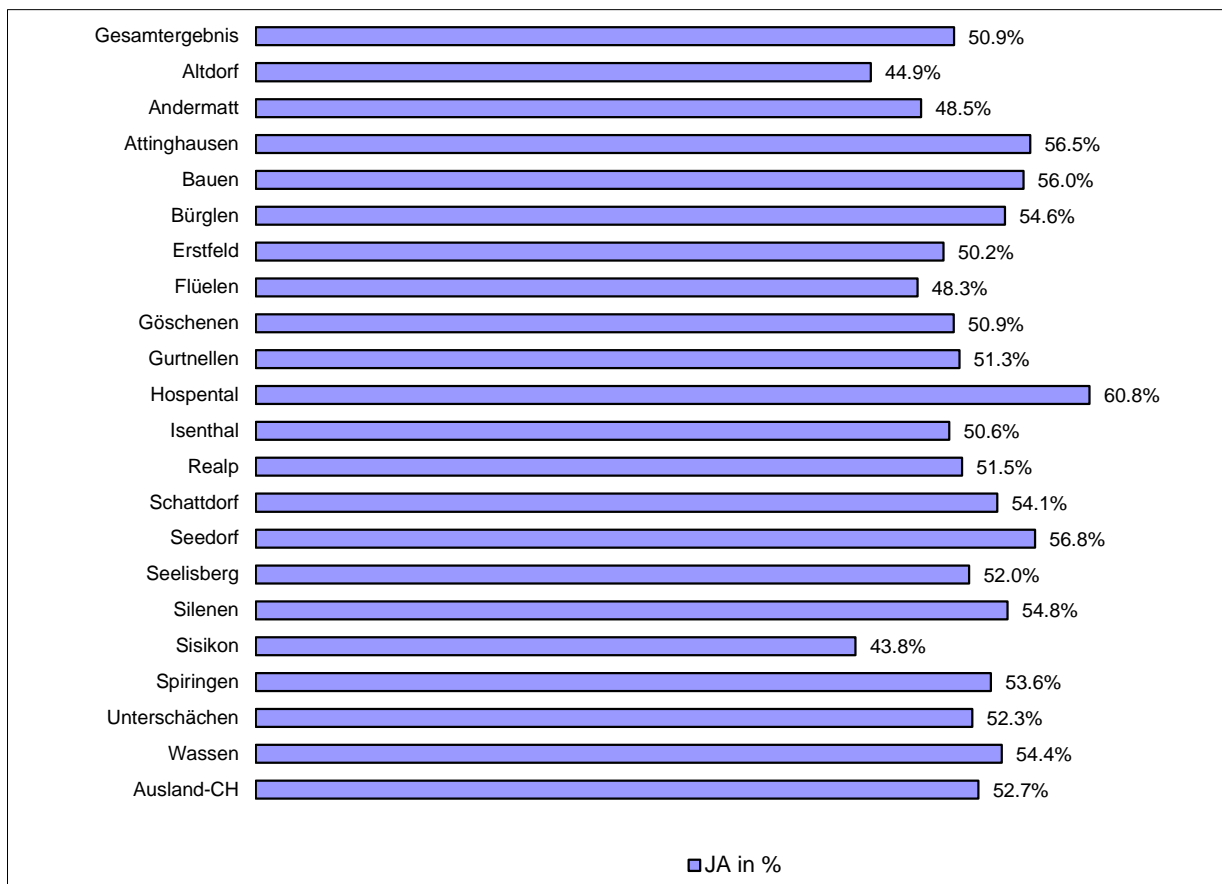
Stimmbeteiligung: 68.7 %

Stimmbeteiligung: 73.3 %

Ohne Gewähr! Das definitive Ergebnis wird im
Amtsblatt Nr. 9 vom 4. März 2016 publiziert.

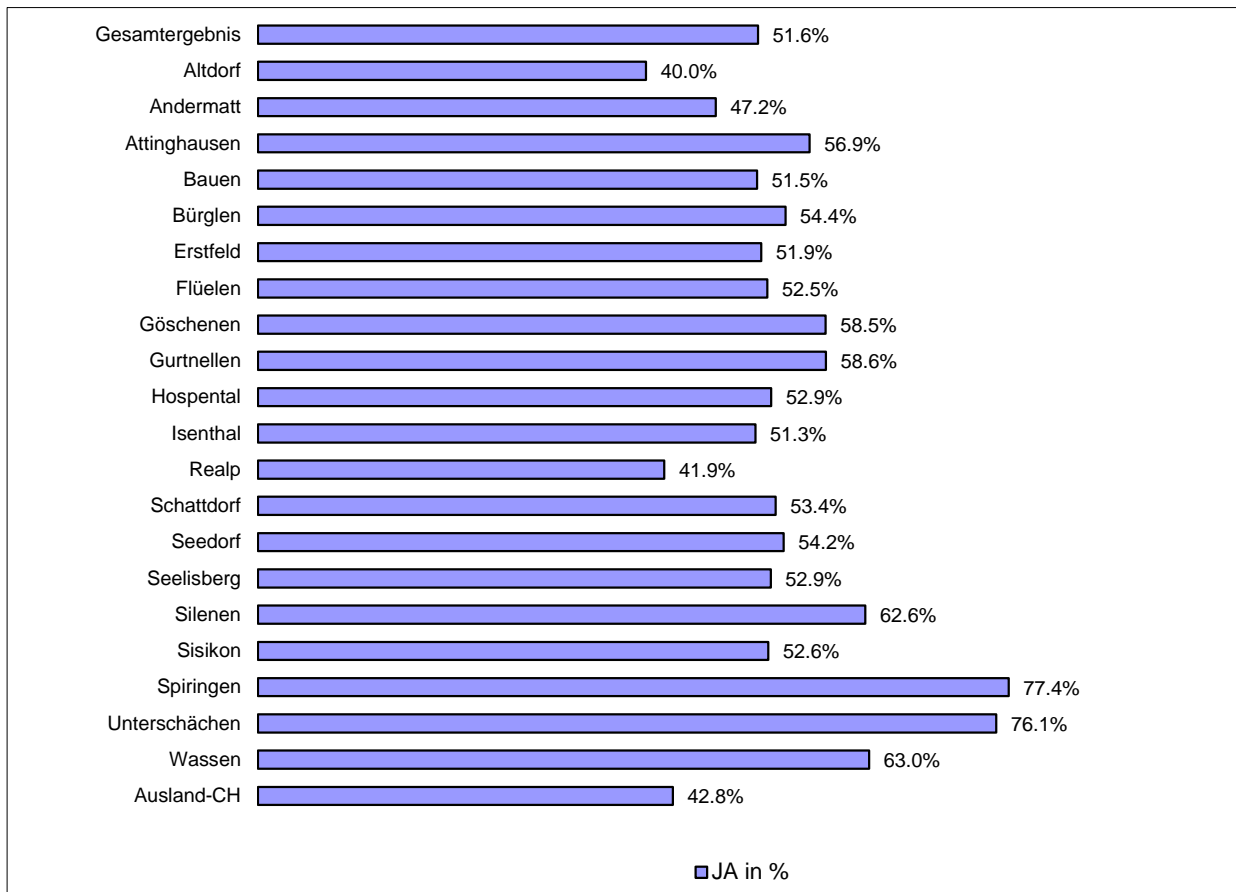
Für Ehe und Familie - gegen die Heiratsstrafe

	<i>JA</i>	<i>NEIN</i>	<i>JA in %</i>	<i>Rang</i>	<i>Stimmberechtigt</i>	<i>Stimmteiligung</i>	<i>in %</i>	<i>Rang Stimmteiligung</i>
Gesamtergebnis	9'079	8'744	50.9%		26'413	18'372	69.6%	
Altdorf	2'000	2'459	44.9%	20	6'544	4'548	69.5%	12
Andermatt	315	334	48.5%	18	923	675	73.1%	7
Attinghausen	431	332	56.5%	3	1'162	801	68.9%	15
Bauen	56	44	56.0%	4	130	101	77.7%	2
Bürglen	1'119	929	54.6%	6	2'993	2'111	70.5%	10
Erstfeld	847	841	50.2%	17	2'533	1'747	69.0%	14
Flüelen	501	537	48.3%	19	1'415	1'058	74.8%	5
Göschenen	111	107	50.9%	15	315	225	71.4%	8
Gurtellen	135	128	51.3%	14	424	313	73.8%	6
Hospental	59	38	60.8%	1	144	100	69.4%	13
Isenthal	128	125	50.6%	16	397	258	65.0%	18
Realp	51	48	51.5%	13	125	101	80.8%	1
Schattdorf	1'412	1'199	54.1%	8	3'780	2'670	70.6%	9
Seedorf	536	407	56.8%	2	1'285	963	74.9%	4
Seelisberg	153	141	52.0%	12	470	301	64.0%	19
Silenen	555	457	54.8%	5	1'549	1'040	67.1%	16
Sisikon	70	90	43.8%	21	255	169	66.3%	17
Spiringen	207	179	53.6%	9	659	403	61.2%	20
Unterschächen	185	169	52.3%	11	538	376	69.9%	11
Wassen	111	93	54.4%	7	293	223	76.1%	3
Ausland-CH	97	87	52.7%	10	479	189	39.5%	21



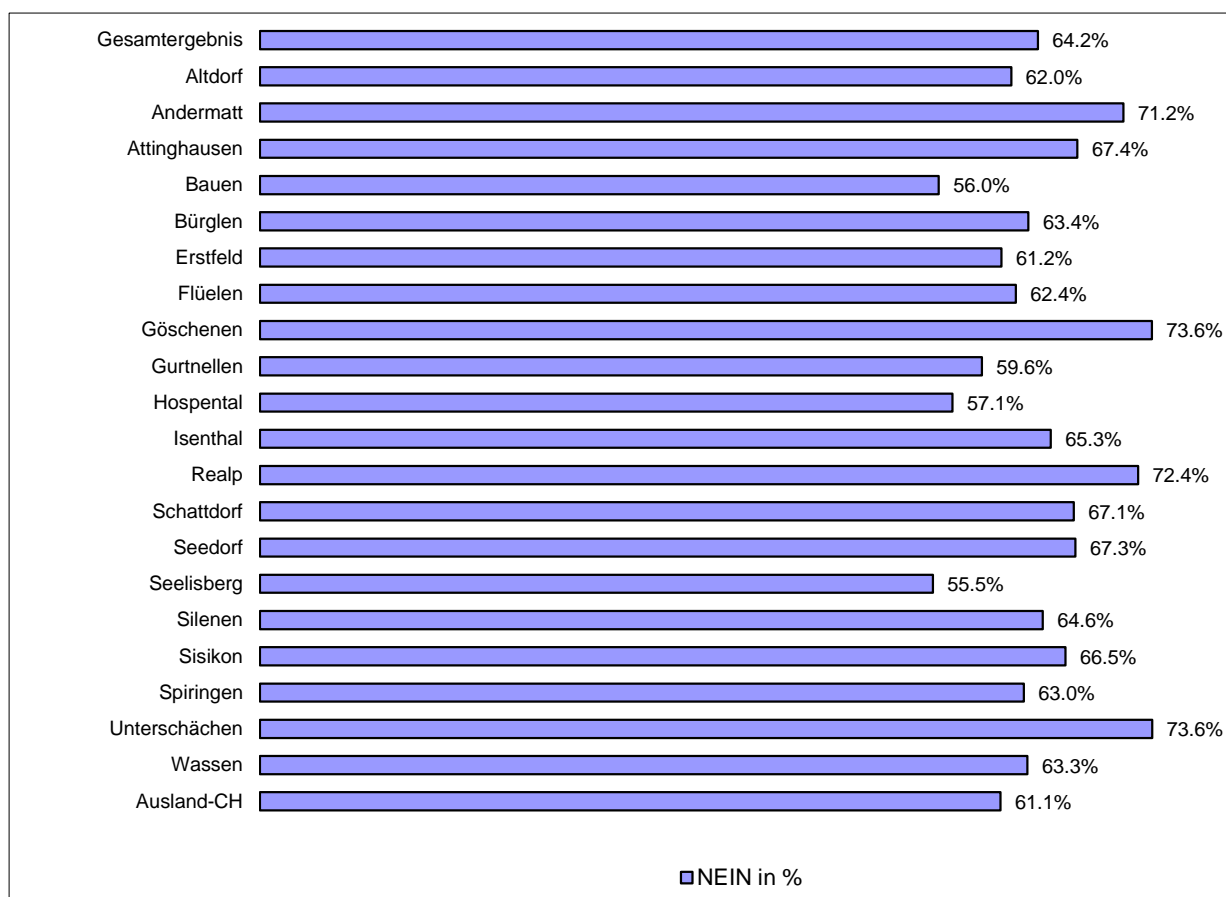
Durchsetzungsinitiative - Ausschaffung krimineller Ausländer

	JA	NEIN	JA in %	Rang	Stimmberechtigt	Stimmeteiligung	in %	Rang Stimmeteiligung
Gesamtergebnis	9'732	9'138	51.6%		26'413	19'106	72.3%	
Altdorf	1'869	2'801	40.0%	21	6'544	4'708	71.9%	15
Andermatt	323	361	47.2%	18	923	696	75.4%	6
Attinghausen	462	350	56.9%	7	1'162	837	72.0%	14
Bauen	53	50	51.5%	16	130	103	79.2%	2
Bürglen	1'178	987	54.4%	8	2'993	2'200	73.5%	11
Erstfeld	922	854	51.9%	15	2'533	1'806	71.3%	16
Flüelen	561	507	52.5%	14	1'415	1'079	76.3%	4
Göschenen	137	97	58.5%	6	315	235	74.6%	8
Gurtellen	174	123	58.6%	5	424	313	73.8%	10
Hospental	54	48	52.9%	11	144	104	72.2%	13
Isenthal	138	131	51.3%	17	397	270	68.0%	17
Realp	44	61	41.9%	20	125	105	84.0%	1
Schattdorf	1'485	1'296	53.4%	10	3'780	2'793	73.9%	9
Seedorf	533	450	54.2%	9	1'285	994	77.4%	3
Seelisberg	165	147	52.9%	12	470	314	66.8%	19
Silenen	697	416	62.6%	4	1'549	1'123	72.5%	12
Sisikon	90	81	52.6%	13	255	173	67.8%	18
Spiringen	329	96	77.4%	1	659	438	66.5%	20
Unterschächen	300	94	76.1%	2	538	402	74.7%	7
Wassen	138	81	63.0%	3	293	223	76.1%	5
Ausland-CH	80	107	42.8%	19	479	190	39.7%	21



Keine Spekulation mit Nahrungsmitteln!

	JA	NEIN	NEIN in %	Rang	Stimmberechtigt	Stimmeteiligung	in %	Rang Stimmeteiligung
Gesamtergebnis	6'249	11'193	64.2%		26'413	18'154	68.7%	
Altdorf	1'667	2'718	62.0%	15	6'544	4'517	69.0%	12
Andermatt	182	451	71.2%	4	923	663	71.8%	7
Attinghausen	238	493	67.4%	5	1'162	781	67.2%	14
Bauen	44	56	56.0%	20	130	101	77.7%	2
Bürglen	726	1'257	63.4%	11	2'993	2'078	69.4%	11
Erstfeld	648	1'021	61.2%	16	2'533	1'748	69.0%	13
Flüelen	384	636	62.4%	14	1'415	1'046	73.9%	4
Göschenen	56	156	73.6%	2	315	222	70.5%	8
Gurtellen	108	159	59.6%	18	424	313	73.8%	6
Hospental	42	56	57.1%	19	144	101	70.1%	9
Isenthal	82	154	65.3%	9	397	248	62.5%	19
Realp	27	71	72.4%	3	125	100	80.0%	1
Schattdorf	843	1'723	67.1%	7	3'780	2'639	69.8%	10
Seedorf	301	619	67.3%	6	1'285	949	73.9%	5
Seelisberg	129	161	55.5%	21	470	297	63.2%	18
Silenen	352	642	64.6%	10	1'549	1'032	66.6%	16
Sisikon	53	105	66.5%	8	255	169	66.3%	17
Spiringen	132	225	63.0%	13	659	378	57.4%	20
Unterschächen	90	251	73.6%	1	538	360	66.9%	15
Wassen	73	126	63.3%	12	293	223	76.1%	3
Ausland-CH	72	113	61.1%	17	479	189	39.5%	21



Sanierung Gotthard-Strassentunnel

	JA	NEIN	JA in %	Rang	Stimmberechtigt	Stimmeteiligung	in %	Rang Stimmeteiligung
Gesamtergebnis	10'170	9'017	53.0%		26'413	19'352	73.3%	
Altdorf	2'110	2'632	44.5%	21	6'544	4'768	72.9%	15
Andermatt	510	190	72.9%	2	923	710	76.9%	4
Attinghausen	431	399	51.9%	17	1'162	853	73.4%	14
Bauen	54	49	52.4%	16	130	103	79.2%	2
Bürglen	1'170	1'039	53.0%	15	2'993	2'236	74.7%	10
Erstfeld	885	936	48.6%	20	2'533	1'839	72.6%	16
Flüelen	595	469	55.9%	13	1'415	1'067	75.4%	7
Göschenen	163	78	67.6%	5	315	242	76.8%	5
Gurtellen	176	130	57.5%	10	424	313	73.8%	12
Hospental	75	31	70.8%	4	144	106	73.6%	13
Isenthal	139	133	51.1%	18	397	273	68.8%	18
Realp	79	26	75.2%	1	125	105	84.0%	1
Schattdorf	1'494	1'311	53.3%	14	3'780	2'813	74.4%	11
Seedorf	494	507	49.4%	19	1'285	1'002	78.0%	3
Seelisberg	182	125	59.3%	8	470	311	66.2%	20
Silenen	684	471	59.2%	9	1'549	1'159	74.8%	9
Sisikon	98	75	56.6%	12	255	174	68.2%	19
Spiringen	290	148	66.2%	7	659	460	69.8%	17
Unterschächen	286	115	71.3%	3	538	405	75.3%	8
Wassen	147	73	66.8%	6	293	223	76.1%	6
Ausland-CH	108	80	57.4%	11	479	190	39.7%	21

