

## Kantonale Volksabstimmung vom 5. Juni 2016

| Gemeinden     | BfS-Nr. | Anteil Männer | Anteil Frauen | total Stimm-berechtigte | brieflich Stimmende <sup>1)</sup> | 1. Gesetz zur Besetzung von Behörden |            |           |                 |              |              | 2. Gesetz über die finanzielle Unterstützung des Schwimmbads Altdorf (Schwimmbadfinanzierungsgesetz) |            |           |                 |              |              |
|---------------|---------|---------------|---------------|-------------------------|-----------------------------------|--------------------------------------|------------|-----------|-----------------|--------------|--------------|--|------------|-----------|-----------------|--------------|--------------|
|               |         |               |               |                         |                                   | Stimmende                            | leer       | ungültig  | gültige Stimmen | Ja           | Nein         | Stimmende  | leer       | ungültig  | gültige Stimmen | Ja           | Nein         |
| Altdorf       | 1201    | 3'130         | 3'428         | 6'558                   | 2'555                             | 2'573                                | 92         | 14        | 2'467           | 1'899        | 568          | 2'643  | 27         | 14        | 2'602           | 2'152        | 450          |
| Andermatt     | 1202    | 461           | 468           | 929                     | 324                               | 348                                  | 5          | 2         | 341             | 256          | 85           | 351  | 1          | 2         | 348             | 254          | 94           |
| Attinghausen  | 1203    | 593           | 579           | 1'172                   | 369                               | 357                                  | 14         | 0         | 343             | 245          | 98           | 379  | 3          | 0         | 376             | 269          | 107          |
| Bauen         | 1204    | 60            | 65            | 125                     | 43                                | 48                                   | 2          | 0         | 46              | 31           | 15           | 49   | 1          | 0         | 48              | 30           | 18           |
| Bürglen       | 1205    | 1'529         | 1'476         | 3'005                   | 992                               | 1'035                                | 43         | 3         | 989             | 689          | 300          | 1'039  | 8          | 3         | 1'028           | 762          | 266          |
| Erstfeld      | 1206    | 1'256         | 1'284         | 2'540                   | 959                               | 976                                  | 43         | 5         | 928             | 681          | 247          | 990  | 14         | 5         | 971             | 596          | 375          |
| Flüelen       | 1207    | 713           | 701           | 1'414                   | 495                               | 534                                  | 20         | 4         | 510             | 379          | 131          | 550  | 4          | 4         | 542             | 399          | 143          |
| Göschenen     | 1208    | 157           | 157           | 314                     | 81                                | 115                                  | 3          | 0         | 112             | 79           | 33           | 115  | 2          | 0         | 113             | 56           | 57           |
| Gurtellen     | 1209    | 210           | 217           | 427                     | 113                               | 132                                  | 10         | 2         | 120             | 68           | 52           | 132  | 8          | 2         | 122             | 60           | 62           |
| Hospental     | 1210    | 73            | 69            | 142                     | 48                                | 58                                   | 1          | 1         | 56              | 39           | 17           | 58   | 0          | 1         | 57              | 37           | 20           |
| Isenthal      | 1211    | 201           | 190           | 391                     | 118                               | 117                                  | 2          | 0         | 115             | 82           | 33           | 119  | 0          | 0         | 119             | 82           | 37           |
| Realp         | 1212    | 61            | 64            | 125                     | 55                                | 54                                   | 0          | 1         | 53              | 39           | 14           | 55   | 0          | 2         | 53              | 37           | 16           |
| Schattdorf    | 1213    | 1'909         | 1'885         | 3'794                   | 1'314                             | 1'361                                | 42         | 6         | 1'313           | 935          | 378          | 1'390  | 10         | 6         | 1'374           | 889          | 485          |
| Seedorf       | 1214    | 636           | 648           | 1'284                   | 394                               | 422                                  | 17         | 0         | 405             | 285          | 120          | 433  | 4          | 0         | 429             | 313          | 116          |
| Seelisberg    | 1215    | 224           | 226           | 450                     | 174                               | 172                                  | 5          | 2         | 165             | 130          | 35           | 174  | 4          | 2         | 168             | 108          | 60           |
| Silenen       | 1216    | 772           | 764           | 1'536                   | 454                               | 463                                  | 11         | 0         | 452             | 298          | 154          | 471  | 3          | 0         | 468             | 273          | 195          |
| Sisikon       | 1217    | 136           | 115           | 251                     | 111                               | 106                                  | 4          | 0         | 102             | 75           | 27           | 107  | 2          | 0         | 105             | 82           | 23           |
| Spiringen     | 1218    | 347           | 312           | 659                     | 162                               | 192                                  | 7          | 0         | 185             | 119          | 66           | 198  | 1          | 0         | 197             | 113          | 84           |
| Unterschächen | 1219    | 292           | 254           | 546                     | 161                               | 153                                  | 3          | 1         | 149             | 86           | 63           | 158  | 3          | 1         | 154             | 94           | 60           |
| Wassen        | 1220    | 150           | 143           | 293                     | 102                               | 128                                  | 7          | 0         | 121             | 76           | 45           | 128  | 5          | 0         | 123             | 81           | 42           |
| <b>Total</b>  |         | <b>12'910</b> | <b>13'045</b> | <b>25'955</b>           | <b>9'024</b>                      | <b>9'344</b>                         | <b>331</b> | <b>41</b> | <b>8'972</b>    | <b>6'491</b> | <b>2'481</b> | <b>9'539</b>   | <b>100</b> | <b>42</b> | <b>9'397</b>    | <b>6'687</b> | <b>2'710</b> |

Stimmbeteiligung

36.0 %

Stimmbeteiligung

36.8 %

<sup>1)</sup> Anzahl Stimmausweise, die den Gemeinden brieflich zugestellt wurden, unabhängig davon, ob zu allen oder nur zu einzelnen Vorlagen gestimmt wurde.

Ohne Gewähr! Das definitive Ergebnis wird im Amtsblatt Nr. 23 vom 10. Juni 2016 publiziert.

## Kantonale Volksabstimmung vom 5. Juni 2016

| Gemeinden     | BfS-Nr. | Anteil Männer | Anteil Frauen | total Stimm-berechtigte | brieflich Stimmende <sup>1)</sup> | 3. Änderung des Gesundheitsgesetzes |            |           |                 |              |              |
|---------------|---------|---------------|---------------|-------------------------|-----------------------------------|-------------------------------------|------------|-----------|-----------------|--------------|--------------|
|               |         |               |               |                         |                                   | Stimmende                           | leer       | ungültig  | gültige Stimmen | Ja           | Nein         |
| Altdorf       | 1201    | 3'130         | 3'428         | 6'558                   | 2'555                             | 2'610                               | 51         | 15        | 2'544           | 1'625        | 919          |
| Andermatt     | 1202    | 461           | 468           | 929                     | 324                               | 350                                 | 4          | 2         | 344             | 285          | 59           |
| Attinghausen  | 1203    | 593           | 579           | 1'172                   | 369                               | 372                                 | 4          | 0         | 368             | 210          | 158          |
| Bauen         | 1204    | 60            | 65            | 125                     | 43                                | 49                                  | 0          | 0         | 49              | 21           | 28           |
| Bürglen       | 1205    | 1'529         | 1'476         | 3'005                   | 992                               | 1'055                               | 21         | 3         | 1'031           | 589          | 442          |
| Erstfeld      | 1206    | 1'256         | 1'284         | 2'540                   | 959                               | 978                                 | 18         | 5         | 955             | 667          | 288          |
| Flüelen       | 1207    | 713           | 701           | 1'414                   | 495                               | 537                                 | 8          | 4         | 525             | 334          | 191          |
| Göschenen     | 1208    | 157           | 157           | 314                     | 81                                | 115                                 | 1          | 0         | 114             | 89           | 25           |
| Gurtellen     | 1209    | 210           | 217           | 427                     | 113                               | 132                                 | 8          | 2         | 122             | 62           | 60           |
| Hospental     | 1210    | 73            | 69            | 142                     | 48                                | 58                                  | 0          | 1         | 57              | 45           | 12           |
| Isenthal      | 1211    | 201           | 190           | 391                     | 118                               | 120                                 | 2          | 0         | 118             | 60           | 58           |
| Realp         | 1212    | 61            | 64            | 125                     | 55                                | 56                                  | 0          | 1         | 55              | 41           | 14           |
| Schattdorf    | 1213    | 1'909         | 1'885         | 3'794                   | 1'314                             | 1'365                               | 19         | 6         | 1'340           | 733          | 607          |
| Seedorf       | 1214    | 636           | 648           | 1'284                   | 394                               | 421                                 | 15         | 0         | 406             | 249          | 157          |
| Seelisberg    | 1215    | 224           | 226           | 450                     | 174                               | 173                                 | 4          | 1         | 168             | 104          | 64           |
| Silenen       | 1216    | 772           | 764           | 1'536                   | 454                               | 469                                 | 4          | 0         | 465             | 301          | 164          |
| Sisikon       | 1217    | 136           | 115           | 251                     | 111                               | 107                                 | 0          | 0         | 107             | 76           | 31           |
| Spiringen     | 1218    | 347           | 312           | 659                     | 162                               | 194                                 | 3          | 0         | 191             | 109          | 82           |
| Unterschächen | 1219    | 292           | 254           | 546                     | 161                               | 159                                 | 3          | 1         | 155             | 89           | 66           |
| Wassen        | 1220    | 150           | 143           | 293                     | 102                               | 128                                 | 7          | 0         | 121             | 84           | 37           |
| <b>Total</b>  |         | <b>12'910</b> | <b>13'045</b> | <b>25'955</b>           | <b>9'024</b>                      | <b>9'448</b>                        | <b>172</b> | <b>41</b> | <b>9'235</b>    | <b>5'773</b> | <b>3'462</b> |

Stimmbeteiligung

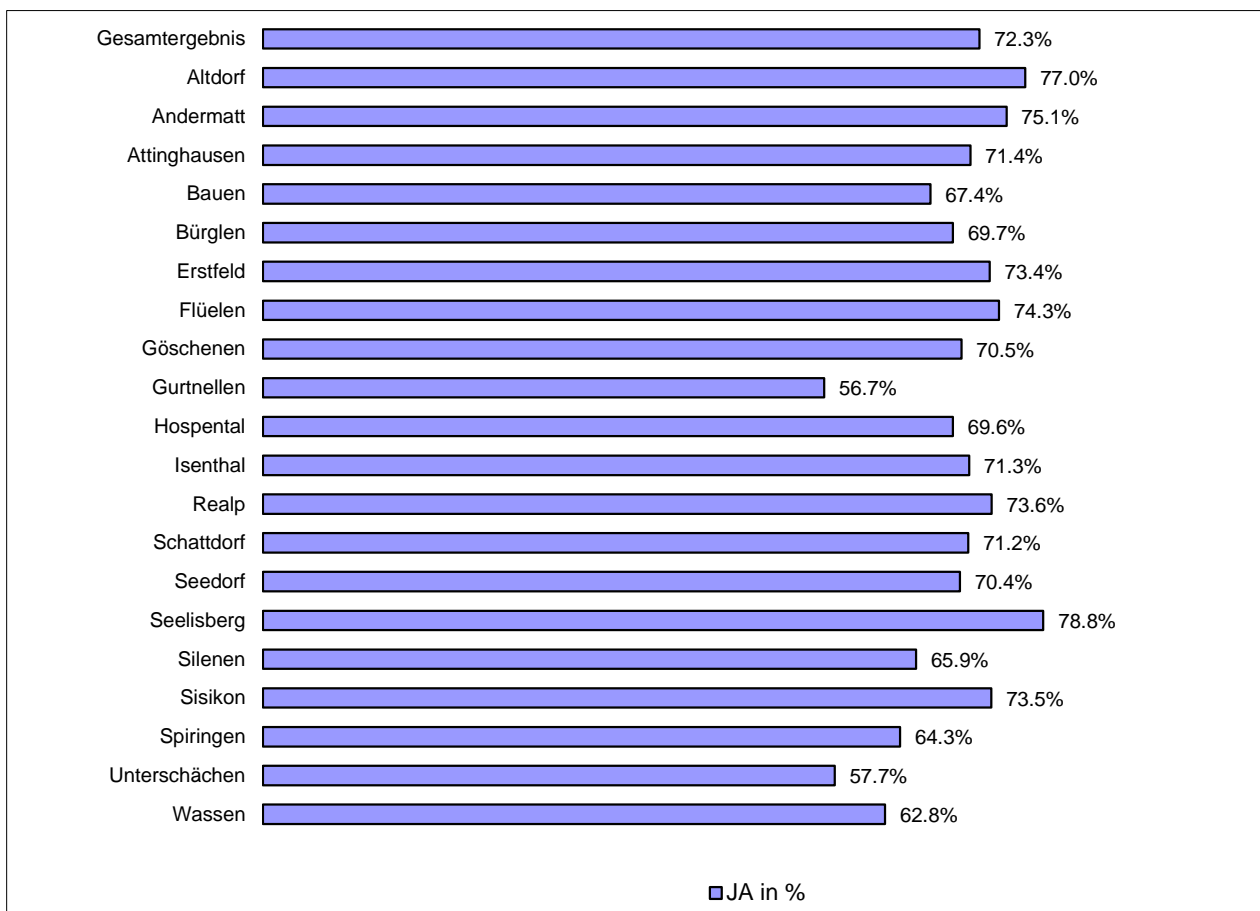
36.4 %

<sup>1)</sup> Anzahl Stimmausweise, die den Gemeinden brieflich zugestellt wurden, unabhängig davon, ob zu allen oder nur zu einzelnen Vorlagen gestimmt wurde.

Ohne Gewähr! Das definitive Ergebnis wird im Amtsblatt Nr. 23 vom 10. Juni 2016 publiziert.

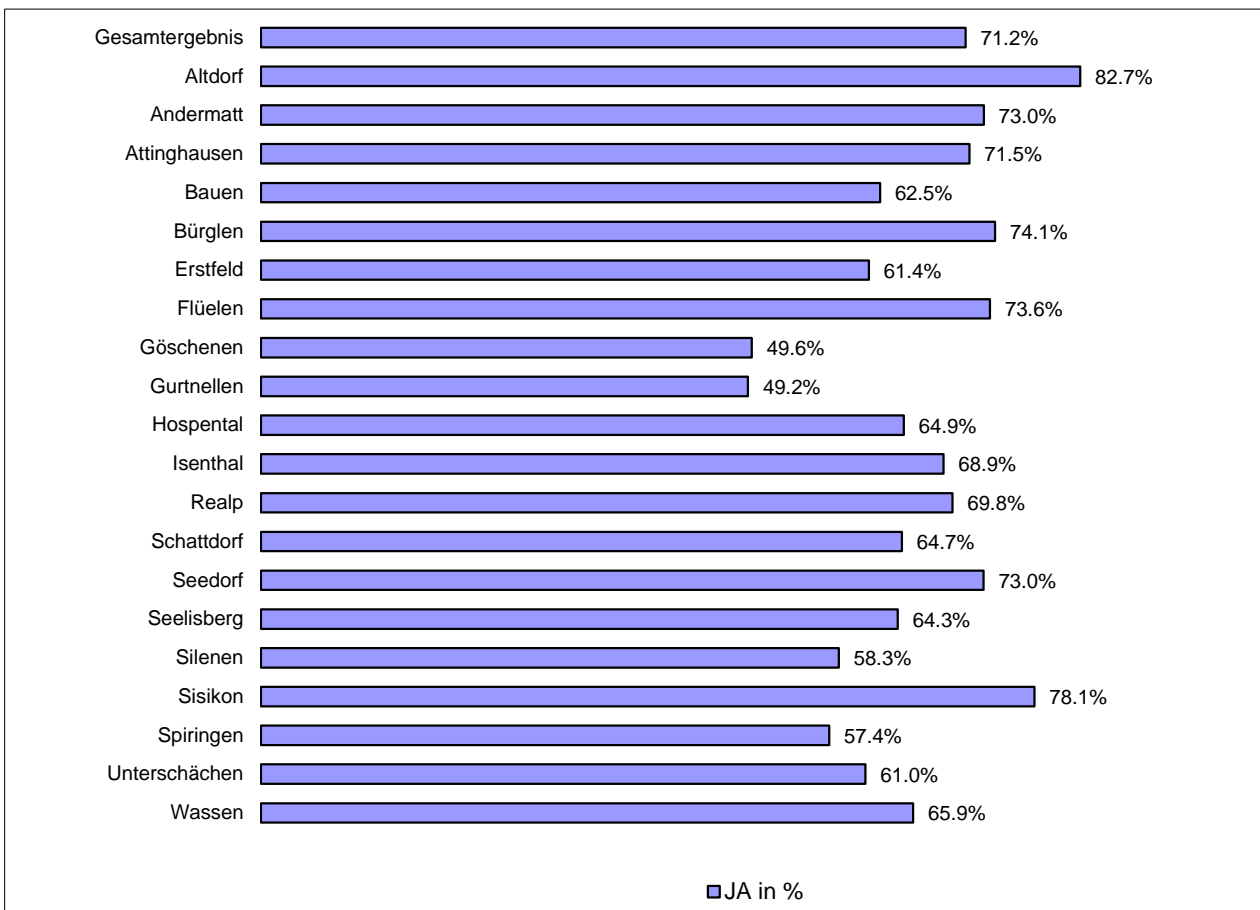
# Gesetz zur Besetzung von Behörden

|                       | JA           | NEIN         | JA in %      | Rang | Stimmberechtigt | Stimmeteiligung | in %         | Rang Stimmeteiligung |
|-----------------------|--------------|--------------|--------------|------|-----------------|-----------------|--------------|----------------------|
| <b>Gesamtergebnis</b> | <b>6'491</b> | <b>2'481</b> | <b>72.3%</b> |      | <b>25'955</b>   | <b>9'344</b>    | <b>36.0%</b> |                      |
| Altdorf               | 1'899        | 568          | 77.0%        | 2    | 6'558           | 2'573           | 39.2%        | 5                    |
| Andermatt             | 256          | 85           | 75.1%        | 3    | 929             | 348             | 37.5%        | 10                   |
| Attinghausen          | 245          | 98           | 71.4%        | 8    | 1'172           | 357             | 30.5%        | 16                   |
| Bauen                 | 31           | 15           | 67.4%        | 15   | 125             | 48              | 38.4%        | 7                    |
| Bürglen               | 689          | 300          | 69.7%        | 13   | 3'005           | 1'035           | 34.4%        | 13                   |
| Erstfeld              | 681          | 247          | 73.4%        | 7    | 2'540           | 976             | 38.4%        | 6                    |
| Flüelen               | 379          | 131          | 74.3%        | 4    | 1'414           | 534             | 37.8%        | 9                    |
| Göschenen             | 79           | 33           | 70.5%        | 11   | 314             | 115             | 36.6%        | 11                   |
| Gurtellen             | 68           | 52           | 56.7%        | 20   | 427             | 132             | 30.9%        | 15                   |
| Hospental             | 39           | 17           | 69.6%        | 14   | 142             | 58              | 40.8%        | 4                    |
| Isenthal              | 82           | 33           | 71.3%        | 9    | 391             | 117             | 29.9%        | 18                   |
| Realp                 | 39           | 14           | 73.6%        | 5    | 125             | 54              | 43.2%        | 2                    |
| Schattdorf            | 935          | 378          | 71.2%        | 10   | 3'794           | 1'361           | 35.9%        | 12                   |
| Seedorf               | 285          | 120          | 70.4%        | 12   | 1'284           | 422             | 32.9%        | 14                   |
| Seelisberg            | 130          | 35           | 78.8%        | 1    | 450             | 172             | 38.2%        | 8                    |
| Silenen               | 298          | 154          | 65.9%        | 16   | 1'536           | 463             | 30.1%        | 17                   |
| Sisikon               | 75           | 27           | 73.5%        | 6    | 251             | 106             | 42.2%        | 3                    |
| Spiringen             | 119          | 66           | 64.3%        | 17   | 659             | 192             | 29.1%        | 19                   |
| Unterschächen         | 86           | 63           | 57.7%        | 19   | 546             | 153             | 28.0%        | 20                   |
| Wassen                | 76           | 45           | 62.8%        | 18   | 293             | 128             | 43.7%        | 1                    |



# Gesetz über die finanzielle Unterstützung des Schwimmbads Altdorf (Schwimmbadfinanzierungsgesetz)

|                       | JA           | NEIN         | JA in %      | Rang | Stimmberechtigt | Stimmeteiligung | in %         | Rang Stimmeteiligung |
|-----------------------|--------------|--------------|--------------|------|-----------------|-----------------|--------------|----------------------|
| <b>Gesamtergebnis</b> | <b>6'687</b> | <b>2'710</b> | <b>71.2%</b> |      | <b>25'955</b>   | <b>9'539</b>    | <b>36.8%</b> |                      |
| Altdorf               | 2'152        | 450          | 82.7%        | 1    | 6'558           | 2'643           | 40.3%        | 5                    |
| Andermatt             | 254          | 94           | 73.0%        | 5    | 929             | 351             | 37.8%        | 10                   |
| Attinghausen          | 269          | 107          | 71.5%        | 7    | 1'172           | 379             | 32.3%        | 15                   |
| Bauen                 | 30           | 18           | 62.5%        | 14   | 125             | 49              | 39.2%        | 6                    |
| Bürglen               | 762          | 266          | 74.1%        | 3    | 3'005           | 1'039           | 34.6%        | 13                   |
| Erstfeld              | 596          | 375          | 61.4%        | 15   | 2'540           | 990             | 39.0%        | 7                    |
| Flüelen               | 399          | 143          | 73.6%        | 4    | 1'414           | 550             | 38.9%        | 8                    |
| Göschenen             | 56           | 57           | 49.6%        | 19   | 314             | 115             | 36.6%        | 12                   |
| Gurtellen             | 60           | 62           | 49.2%        | 20   | 427             | 132             | 30.9%        | 16                   |
| Hospental             | 37           | 20           | 64.9%        | 11   | 142             | 58              | 40.8%        | 4                    |
| Isenthal              | 82           | 37           | 68.9%        | 9    | 391             | 119             | 30.4%        | 18                   |
| Realp                 | 37           | 16           | 69.8%        | 8    | 125             | 55              | 44.0%        | 1                    |
| Schattdorf            | 889          | 485          | 64.7%        | 12   | 3'794           | 1'390           | 36.6%        | 11                   |
| Seedorf               | 313          | 116          | 73.0%        | 6    | 1'284           | 433             | 33.7%        | 14                   |
| Seelisberg            | 108          | 60           | 64.3%        | 13   | 450             | 174             | 38.7%        | 9                    |
| Silenen               | 273          | 195          | 58.3%        | 17   | 1'536           | 471             | 30.7%        | 17                   |
| Sisikon               | 82           | 23           | 78.1%        | 2    | 251             | 107             | 42.6%        | 3                    |
| Spiringen             | 113          | 84           | 57.4%        | 18   | 659             | 198             | 30.0%        | 19                   |
| Unterschächen         | 94           | 60           | 61.0%        | 16   | 546             | 158             | 28.9%        | 20                   |
| Wassen                | 81           | 42           | 65.9%        | 10   | 293             | 128             | 43.7%        | 2                    |



# Änderung des Gesundheitsgesetzes

|                       | JA           | NEIN         | JA in %      | Rang | Stimmberechtigt | Stimmbeitfeigung | in %         | Rang Stimmbeitfeigung |
|-----------------------|--------------|--------------|--------------|------|-----------------|------------------|--------------|-----------------------|
| <b>Gesamtergebnis</b> | <b>5'773</b> | <b>3'462</b> | <b>62.5%</b> |      | <b>25'955</b>   | <b>9'448</b>     | <b>36.4%</b> |                       |
| Altdorf               | 1'625        | 919          | 63.9%        | 9    | 6'558           | 2'610            | 39.8%        | 5                     |
| Andermatt             | 285          | 59           | 82.8%        | 1    | 929             | 350              | 37.7%        | 10                    |
| Attinghausen          | 210          | 158          | 57.1%        | 16   | 1'172           | 372              | 31.7%        | 15                    |
| Bauen                 | 21           | 28           | 42.9%        | 20   | 125             | 49               | 39.2%        | 6                     |
| Bürglen               | 589          | 442          | 57.1%        | 14   | 3'005           | 1'055            | 35.1%        | 13                    |
| Erstfeld              | 667          | 288          | 69.8%        | 6    | 2'540           | 978              | 38.5%        | 7                     |
| Flüelen               | 334          | 191          | 63.6%        | 10   | 1'414           | 537              | 38.0%        | 9                     |
| Göschenen             | 89           | 25           | 78.1%        | 3    | 314             | 115              | 36.6%        | 11                    |
| Gurtellen             | 62           | 60           | 50.8%        | 19   | 427             | 132              | 30.9%        | 16                    |
| Hospental             | 45           | 12           | 78.9%        | 2    | 142             | 58               | 40.8%        | 4                     |
| Isenthal              | 60           | 58           | 50.8%        | 18   | 391             | 120              | 30.7%        | 17                    |
| Realp                 | 41           | 14           | 74.5%        | 4    | 125             | 56               | 44.8%        | 1                     |
| Schattdorf            | 733          | 607          | 54.7%        | 17   | 3'794           | 1'365            | 36.0%        | 12                    |
| Seedorf               | 249          | 157          | 61.3%        | 12   | 1'284           | 421              | 32.8%        | 14                    |
| Seelisberg            | 104          | 64           | 61.9%        | 11   | 450             | 173              | 38.4%        | 8                     |
| Silenen               | 301          | 164          | 64.7%        | 8    | 1'536           | 469              | 30.5%        | 18                    |
| Sisikon               | 76           | 31           | 71.0%        | 5    | 251             | 107              | 42.6%        | 3                     |
| Spiringen             | 109          | 82           | 57.1%        | 15   | 659             | 194              | 29.4%        | 19                    |
| Unterschächen         | 89           | 66           | 57.4%        | 13   | 546             | 159              | 29.1%        | 20                    |
| Wassen                | 84           | 37           | 69.4%        | 7    | 293             | 128              | 43.7%        | 2                     |

