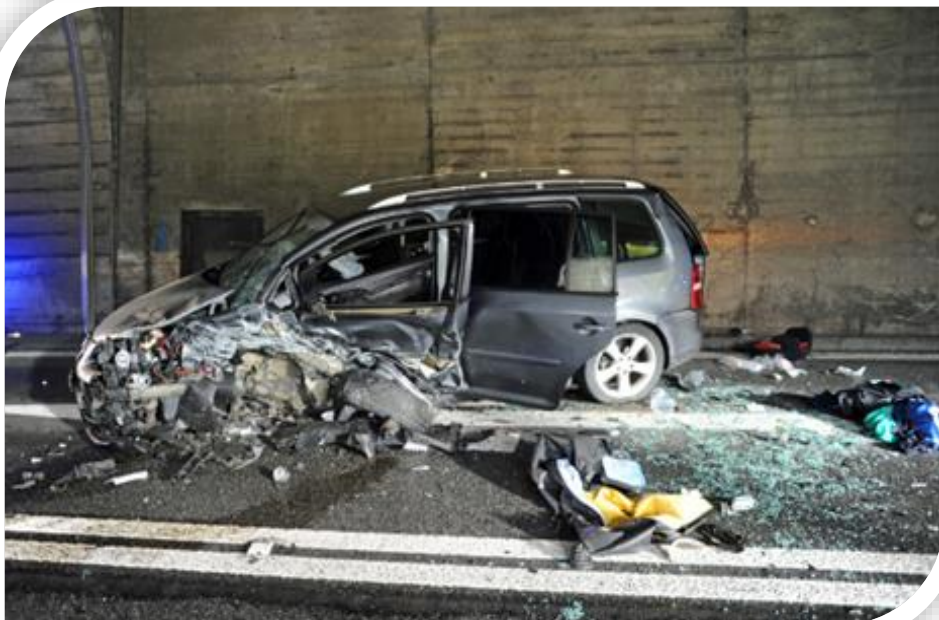


Verkehrsunfallstatistik 2016





A0*) Unfallgeschehen im Überblick, Januar - Dezember 2016

	Januar - Dezember 2016	Januar - Dezember 2015
Total Unfälle	410	410
mit Personenschaden	102	117
mit Getöteten	2	3
mit Schwerverletzten	18	19
mit Leichtverletzten	82	95
mit Sachschaden	308	293
Total Verunfallte	135	144
Getötete	2	3
Schwerverletzte	19	23
Leichtverletzte	114	118

Verunfallte Personen nach Verkehrsteilnahme

	Januar - Dezember 2016			Januar - Dezember 2015		
	Getötete	Schwer- verletzte	Leicht- verletzte	Getötete	Schwer- verletzte	Leicht- verletzte
Total	2	19	114	3	23	118
Personenwagen	0	2	55	1	4	44
Motorrad	0	9	31	1	15	37
Fahrrad	1	4	15	0	1	18
E-Bike	1	0	2	0	0	2
Fussgänger	0	2	5	1	2	10
auf Fussgängerstreifen	0	0	1	1	0	4
neben Fussgängerstreifen	0	2	4	0	2	6
Andere	0	2	6	0	1	7

Unfälle mit Personenschaden mit...

	Januar - Dezember 2016			Januar - Dezember 2015		
	mit Getöteten	mit Schwer- verletzten	mit Leicht- verletzten	mit Getöteten	mit Schwer- verletzten	mit Leicht- verletzten
... der Ursachenuntergruppe Geschwindigkeit (41)	0	3	14	1	1	11
... der Ursache Alkohol (1101, 5101)	0	0	5	0	2	6
... der Ursache Betäubungsmittel (1102, 5102)	0	0	3	0	1	0
... der Ursache Arzneimittel (1103, 5103)	0	0	1	0	0	0

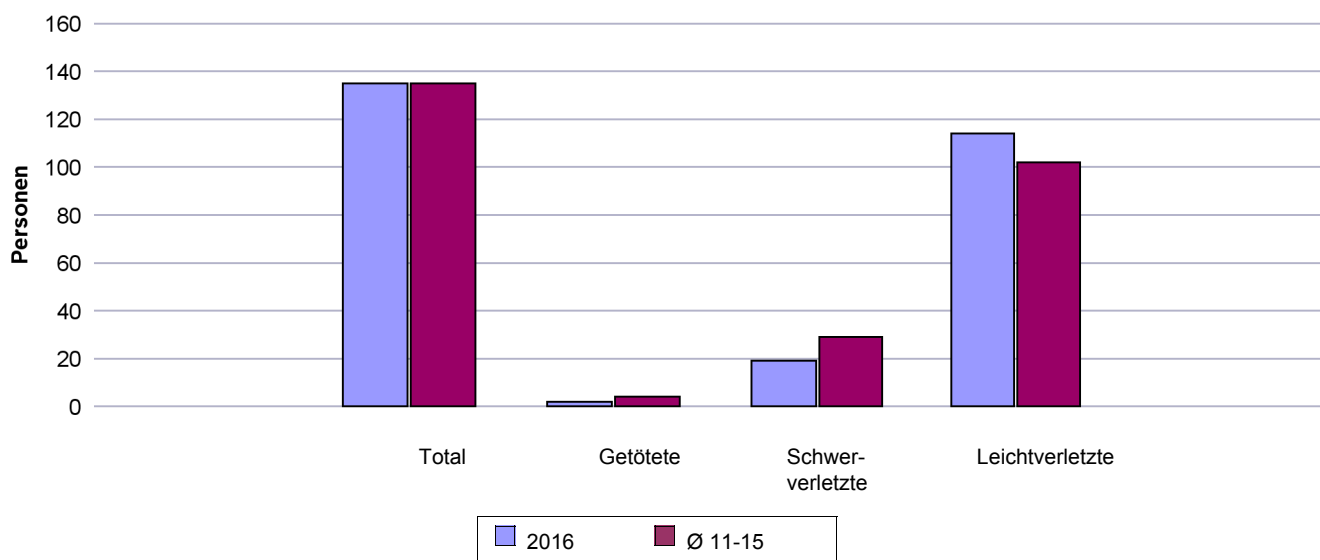


A0**) Unfallgeschehen im Überblick (inkl. neue Unfallfolgen), Januar - Dezember 2016				
	Januar - Dezember 2016			
Total Unfälle	410			
mit Personenschaden	102			
mit Getöteten	2			
mit lebensbedrohlich Verletzten	2			
mit erheblich Verletzten	16			
mit Leichtverletzten	82			
mit Sachschaden	308			
Total Verunfallte	135			
Getötete	2			
lebensbedrohlich Verletzte	2			
erheblich Verletzte	17			
Leichtverletzte	114			
Verunfallte Personen nach Verkehrsteilnahme				
	Januar - Dezember 2016			
	Getötete	lebensbedrohlich Verletzte	erheblich Verletzte	Leichtverletzte
Total	2	2	17	114
Personenwagen	0	1	1	55
Motorrad	0	0	9	31
Fahrrad	1	0	4	15
E-Bike	1	0	0	2
Fussgänger	0	1	1	5
auf Fussgängerstreifen	0	0	0	1
neben Fussgängerstreifen	0	1	1	4
Andere	0	0	2	6
Unfälle mit Personenschaden mit...				
	Januar - Dezember 2016			
	mit Getöteten	mit lebensbedrohlich Verletzten	mit erheblich Verletzten	mit Leichtverletzten
... der Ursachenuntergruppe Geschwindigkeit (41)	0	0	3	14
... der Ursache Alkohol (1101, 5101)	0	0	0	5
... der Ursache Betäubungsmittel (1102, 5102)	0	0	0	3
... der Ursache Arzneimittel (1103, 5103)	0	0	0	1

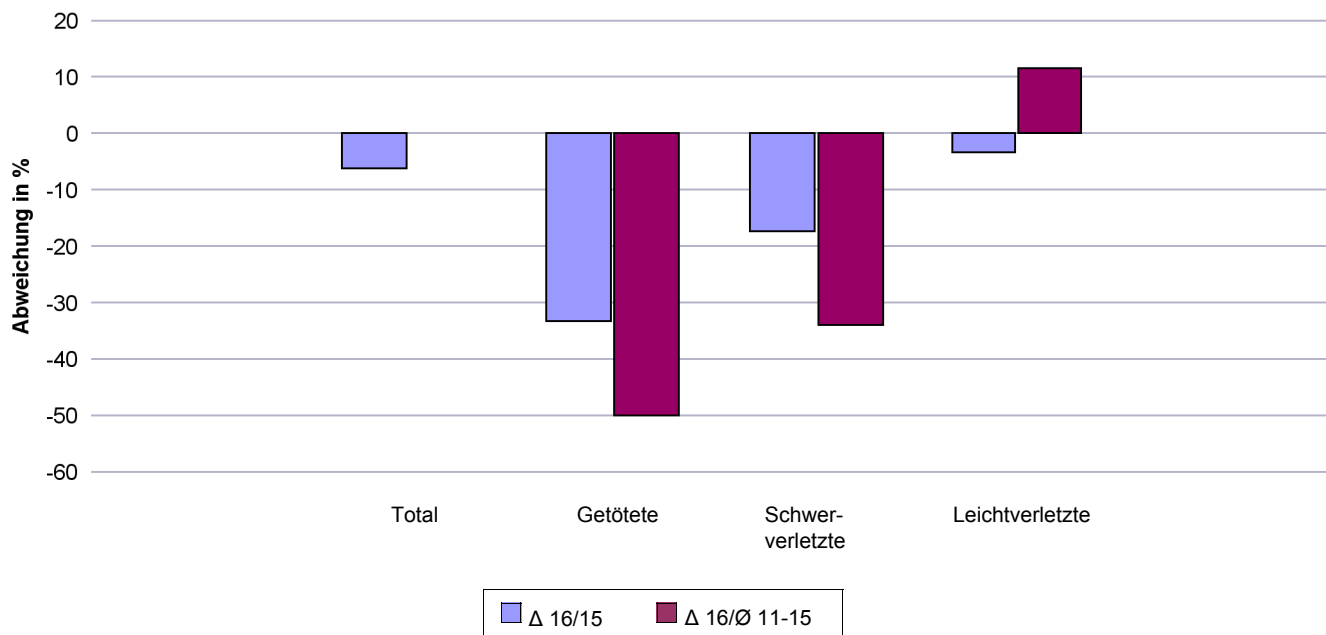


A2) Verunfallte Personen nach Unfallfolgen, 2016						
	2016	2015	Δ 16/15		Ø 11-15	Δ 16/Ø 11-15
			absolut	in %	absolut	in %
Total	135	144	-9	-6.3	135	0.0
Getötete	2	3	-1	-33.3	4	-50.0
Schwerverletzte	19	23	-4	-17.4	29	-34.0
Leichtverletzte	114	118	-4	-3.4	102	11.5

Vergleich der verunfallten Personen 2016 mit dem Durchschnitt 2011-2015



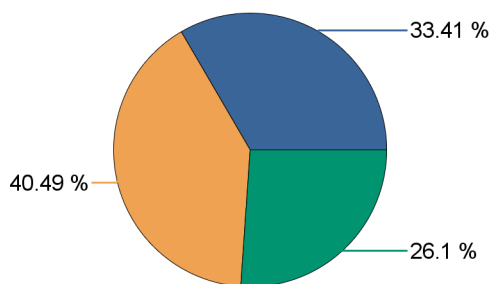
Vergleich der verunfallten Personen 2016 mit 2015 sowie mit der Periode 2011-2015



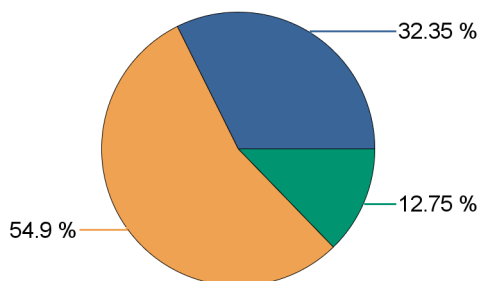


B1) Unfälle nach Unfallfolgen, Ortslage und Strassenart, 2016												
	Total				mit Personenschaden				mit Sachschaden			
	2016	2015	Δ 16/15	Ø 11-15	2016	2015	Δ 16/15	Ø 11-15	2016	2015	Δ 16/15	Ø 11-15
Total	410	410	0	410	102	117	-15	109	308	293	15	301
Total innerorts (ohne Autobahn)	137	172	-35	150	33	46	-13	36	104	126	-22	114
Autostrasse	0	0	0	0	0	0	0	0	0	0	0	0
Hauptstrasse	54	71	-17	61	18	25	-7	20	36	46	-10	42
Nebenstrasse	60	69	-9	64	15	20	-5	16	45	49	-4	49
Nebenanlage	0	0	0	5	0	0	0	0	0	0	0	5
Andere	23	32	-9	20	0	1	-1	0	23	31	-8	19
Total ausserorts (ohne Autobahn)	166	172	-6	173	56	61	-5	58	110	111	-1	114
Autostrasse	15	16	-1	13	4	5	-1	4	11	11	0	9
Hauptstrasse	123	113	10	120	46	49	-3	44	77	64	13	76
Nebenstrasse	17	22	-5	27	4	5	-1	9	13	17	-4	18
Nebenanlage	1	6	-5	5	0	0	0	0	1	6	-5	5
Andere	10	15	-5	7	2	2	0	2	8	13	-5	5
Autobahn	107	66	41	87	13	10	3	15	94	56	38	73

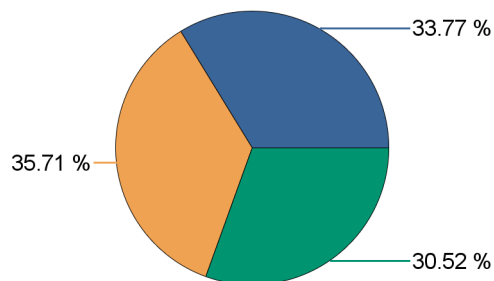
Total Unfälle nach Ortslage, 2016



Unfälle mit Personenschaden nach Ortslage, 2016



Unfälle mit Sachschaden nach Ortslage, 2016



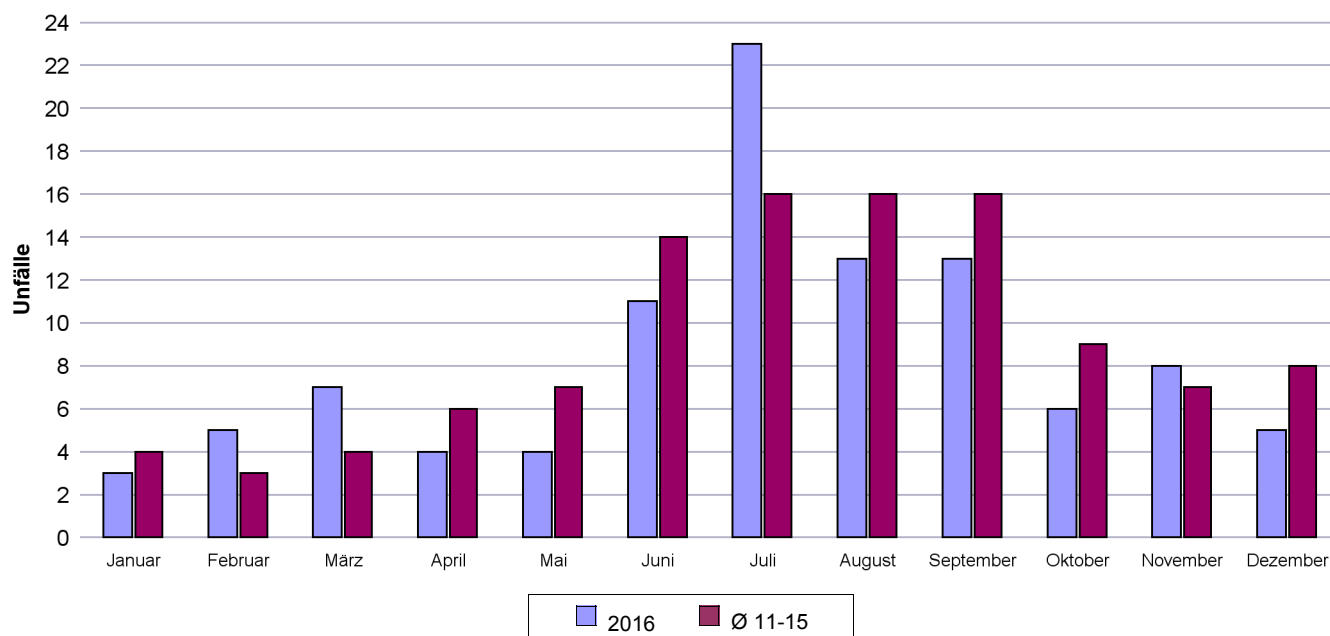


B3*) Unfälle nach Unfallfolgen und Gemeinden, 2016												
	Total				mit Personenschaden				mit Sachschaden			
	2016	2015	Δ 16/15	\emptyset 11-15	2016	2015	Δ 16/15	\emptyset 11-15	2016	2015	Δ 16/15	\emptyset 11-15
Total	410	410	0	410	102	117	-15	109	308	293	15	301
Altdorf (UR)	88	92	-4	79	26	23	3	19	62	69	-7	61
Andermatt	31	24	7	35	5	3	2	8	26	21	5	26
Attinghausen	3	3	0	2	1	2	-1	1	2	1	1	1
Bauen	3	3	0	2	1	1	0	1	2	2	0	1
Bürglen (UR)	13	25	-12	18	5	9	-4	5	8	16	-8	13
Erstfeld	35	38	-3	39	7	8	-1	10	28	30	-2	29
Flüelen	16	20	-4	17	5	6	-1	5	11	14	-3	12
Göschenen	32	19	13	24	7	4	3	6	25	15	10	18
Gurtellen	26	18	8	27	6	7	-1	6	20	11	9	21
Hospental	10	9	1	12	2	2	0	4	8	7	1	8
Isenthal	3	4	-1	2	0	1	-1	1	3	3	0	1
Realp	11	16	-5	15	2	6	-4	5	9	10	-1	10
Schattdorf	37	37	0	43	11	11	0	11	26	26	0	32
Seedorf (UR)	12	15	-3	15	1	3	-2	3	11	12	-1	11
Seelisberg	3	4	-1	3	1	1	0	1	2	3	-1	2
Silenen	14	15	-1	14	3	2	1	2	11	13	-2	11
Sisikon	10	11	-1	9	2	4	-2	2	8	7	1	7
Spiringen	6	4	2	9	2	3	-1	3	4	1	3	6
Unterschächen	10	13	-3	10	5	3	2	4	5	10	-5	5
Wassen	47	40	7	37	10	18	-8	13	37	22	15	24



D1) Unfälle nach Unfallfolgen und Monat, 2016												
	Total				mit Personenschaden				mit Sachschaden			
	2016	2015	Δ 16/15	\emptyset 11-15	2016	2015	Δ 16/15	\emptyset 11-15	2016	2015	Δ 16/15	\emptyset 11-15
Total	410	410	0	410	102	117	-15	109	308	293	15	301
Januar	25	20	5	23	3	5	-2	4	22	15	7	18
Februar	31	20	11	26	5	3	2	3	26	17	9	23
März	37	18	19	22	7	3	4	4	30	15	15	18
April	26	34	-8	29	4	10	-6	6	22	24	-2	23
Mai	38	32	6	38	4	3	1	7	34	29	5	31
Juni	38	51	-13	40	11	16	-5	14	27	35	-8	26
Juli	65	55	10	48	23	18	5	16	42	37	5	32
August	34	62	-28	50	13	24	-11	16	21	38	-17	34
September	41	30	11	40	13	11	2	16	28	19	9	24
Oktober	22	32	-10	32	6	8	-2	9	16	24	-8	23
November	25	31	-6	29	8	9	-1	7	17	22	-5	23
Dezember	28	25	3	35	5	7	-2	8	23	18	5	26

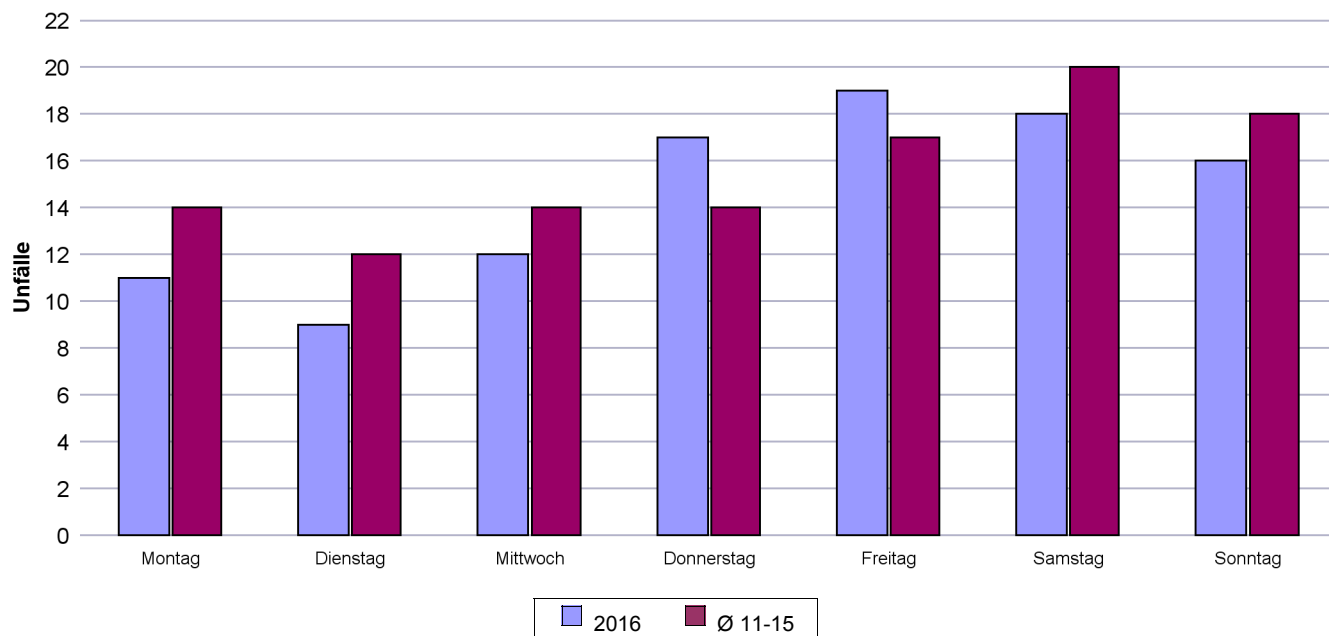
Vergleich der Unfälle mit Personenschaden nach Monat 2016 mit dem Durchschnitt 2011-2015





D2) Unfälle nach Unfallfolgen und Wochentag, 2016												
	Total				mit Personenschaden				mit Sachschaden			
	2016	2015	Δ 16/15	\emptyset 11-15	2016	2015	Δ 16/15	\emptyset 11-15	2016	2015	Δ 16/15	\emptyset 11-15
Total	410	410	0	410	102	117	-15	109	308	293	15	301
Montag	50	57	-7	57	11	19	-8	14	39	38	1	43
Dienstag	46	54	-8	50	9	13	-4	12	37	41	-4	38
Mittwoch	57	49	8	51	12	13	-1	14	45	36	9	37
Donnerstag	61	54	7	57	17	11	6	14	44	43	1	43
Freitag	78	66	12	66	19	19	0	17	59	47	12	49
Samstag	62	74	-12	74	18	25	-7	20	44	49	-5	54
Sonntag	56	56	0	55	16	17	-1	18	40	39	1	37

Vergleich der Unfälle mit Personenschaden nach Wochentag 2016 mit dem Durchschnitt 2011-2015

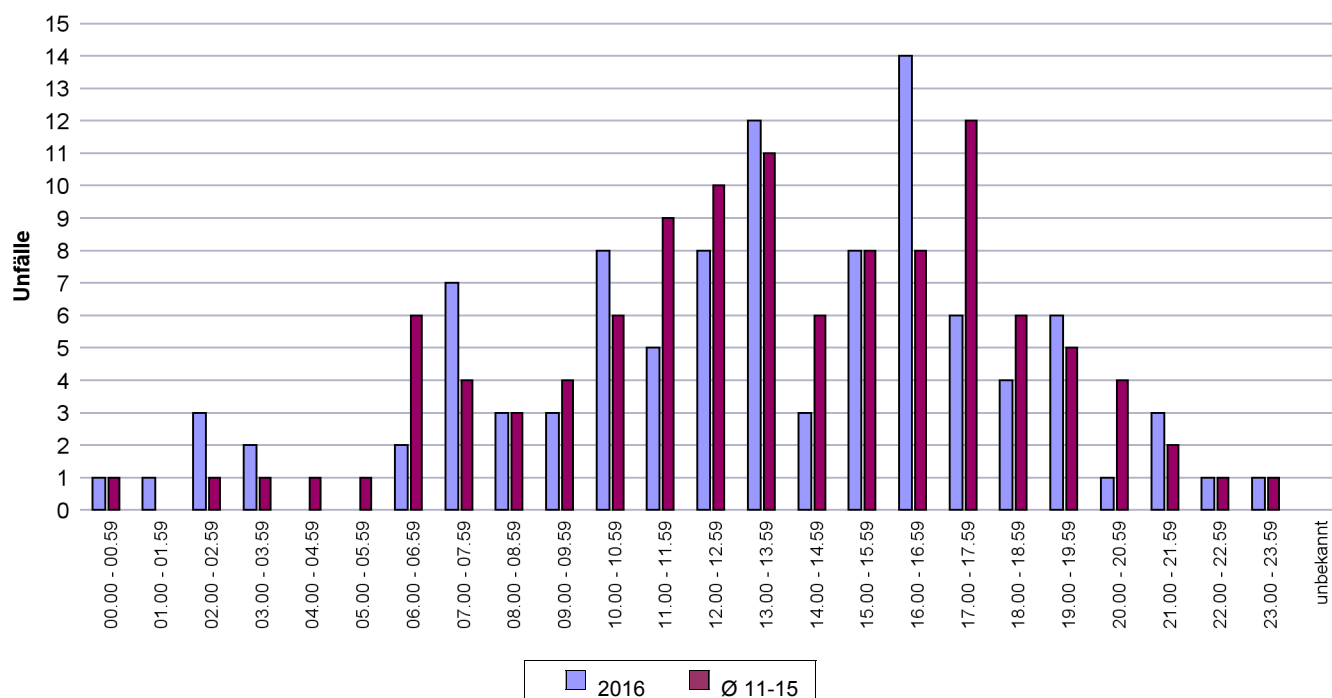




D3) Unfälle nach Unfallfolgen und Unfallzeit, 2016

	Total				mit Personenschaden				mit Sachschaden			
	2016	2015	Δ 16/15	\emptyset 11-15	2016	2015	Δ 16/15	\emptyset 11-15	2016	2015	Δ 16/15	\emptyset 11-15
Total	410	410	0	410	102	117	-15	109	308	293	15	301
00.00 - 00.59	2	4	-2	6	1	0	1	1	1	4	-3	5
01.00 - 01.59	7	2	5	4	1	1	0	0	6	1	5	4
02.00 - 02.59	4	0	4	3	3	0	3	1	1	0	1	2
03.00 - 03.59	4	5	-1	5	2	1	1	1	2	4	-2	4
04.00 - 04.59	2	9	-7	5	0	2	-2	1	2	7	-5	3
05.00 - 05.59	10	9	1	6	0	2	-2	1	10	7	3	5
06.00 - 06.59	16	21	-5	17	2	6	-4	6	14	15	-1	11
07.00 - 07.59	15	9	6	16	7	1	6	4	8	8	0	12
08.00 - 08.59	12	12	0	12	3	3	0	3	9	9	0	10
09.00 - 09.59	22	18	4	19	3	4	-1	4	19	14	5	15
10.00 - 10.59	25	17	8	24	8	5	3	6	17	12	5	18
11.00 - 11.59	26	26	0	31	5	2	3	9	21	24	-3	22
12.00 - 12.59	26	27	-1	29	8	7	1	10	18	20	-2	19
13.00 - 13.59	43	39	4	36	12	13	-1	11	31	26	5	25
14.00 - 14.59	23	29	-6	26	3	10	-7	6	20	19	1	19
15.00 - 15.59	22	33	-11	32	8	11	-3	8	14	22	-8	23
16.00 - 16.59	43	29	14	30	14	9	5	8	29	20	9	22
17.00 - 17.59	32	38	-6	34	6	17	-11	12	26	21	5	22
18.00 - 18.59	25	22	3	22	4	10	-6	6	21	12	9	16
19.00 - 19.59	15	18	-3	15	6	5	1	5	9	13	-4	11
20.00 - 20.59	12	21	-9	13	1	2	-1	4	11	19	-8	10
21.00 - 21.59	15	5	10	10	3	3	0	2	12	2	10	8
22.00 - 22.59	6	9	-3	9	1	2	-1	1	5	7	-2	8
23.00 - 23.59	3	8	-5	7	1	1	0	1	2	7	-5	6
unbekannt	0	0	0	0	0	0	0	0	0	0	0	0

Vergleich der Unfälle mit Personenschaden nach Unfallzeit 2016 mit dem Durchschnitt 2011-2015

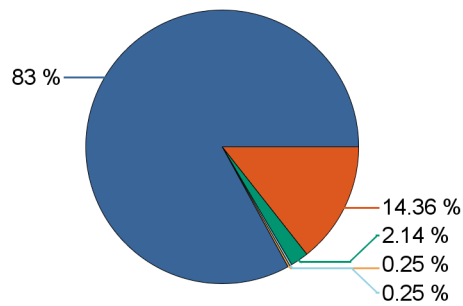




E1*) Personen nach Unfallfolgen und Verkehrsteilnahme (inkl. neue Unfallfolgen), 2016							
	Total	Unverletzte	Verunfallte				
			Total	Getötete	lebens- bedrohlich Verletzte	erheblich Verletzte	Leicht- verletzte
Total	794	659	135	2	2	17	114
Fussgänger	11	4	7	0	1	1	5
Lenker oder Mitfahrer von...	783	655	128	2	1	16	109
Personenwagen	578	521	57	0	1	1	55
Lastwagen	44	44	0	0	0	0	0
Lieferwagen	46	44	2	0	0	0	2
Motorrad über 125 cm3	58	20	38	0	0	9	29
Motorrad bis 125 cm3	1	1	0	0	0	0	0
Kleinmotorrad bis 50 cm3	2	0	2	0	0	0	2
Motorfahrrad	3	1	2	0	0	0	2
Fahrrad	22	2	20	1	0	4	15
E-Bike	3	0	3	1	0	0	2
ÖV (öffentlicher Verkehr)	2	2	0	0	0	0	0
Andere	24	20	4	0	0	2	2

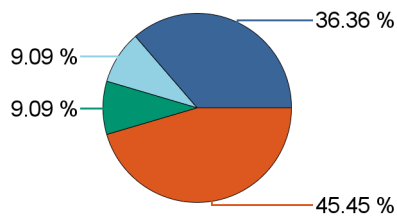


Personen nach Unfallfolgen, 2016

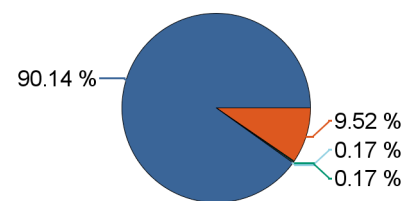


Personen nach Unfallfolgen und Verkehrsteilnahme, 2016

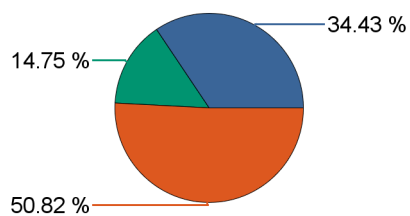
Fussgänger



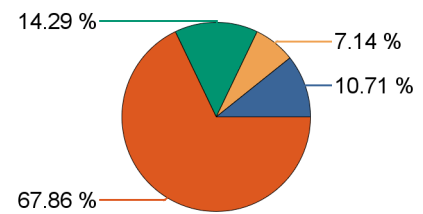
Personenwagen



Motorrad



Motorfahrrad, E-Bike und Fahrrad

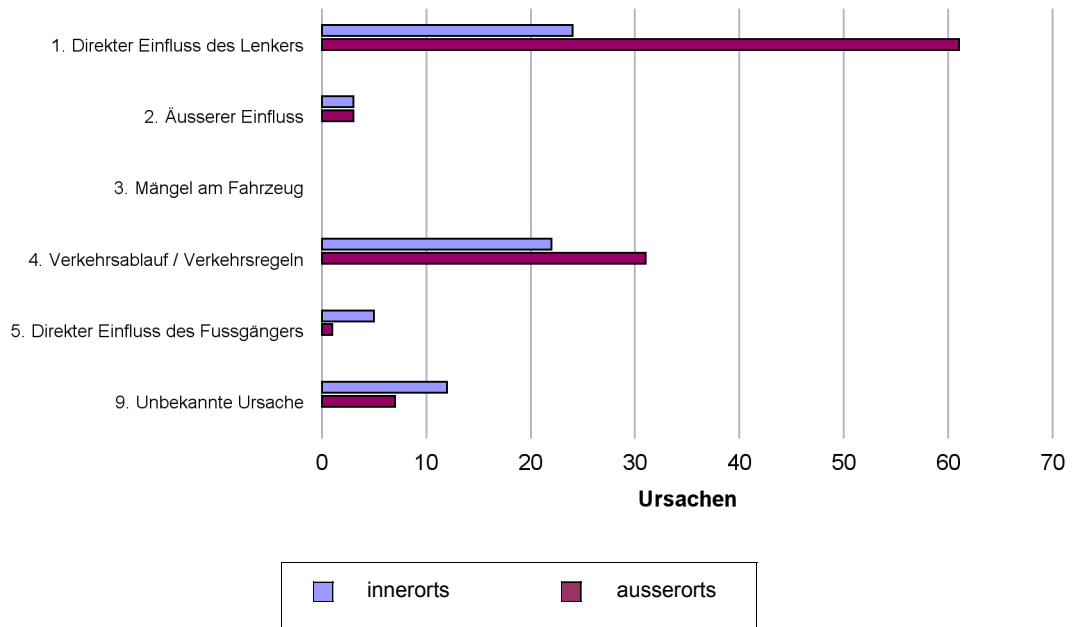




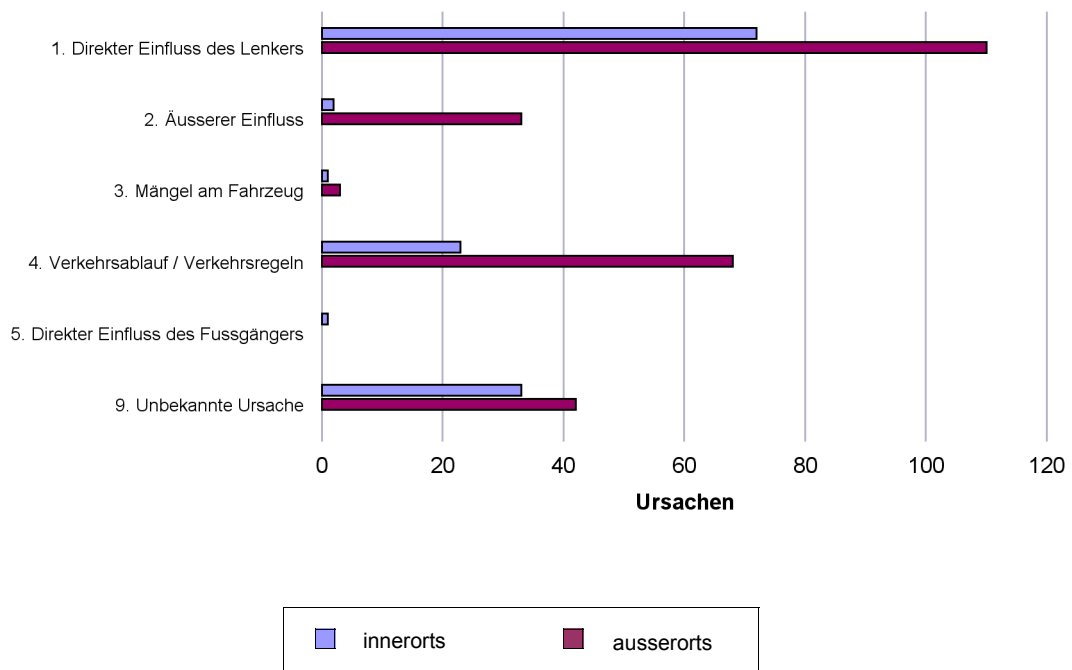
F2) Häufigkeit der Ursachen in Unfällen nach Unfallfolgen und Ortslage (ausserorts inkl. Autobahn, Mehrfachnennungen möglich), 2016							
	Total			in Unfällen mit Personenschaden		in Unfällen mit Sachschaden	
	Total	innerorts	ausser-orts	innerorts	ausser-orts	innerorts	ausser-orts
Total	557	198	359	66	103	132	256
1. Direkter Einfluss des Lenkers	267	96	171	24	61	72	110
11. Zustand / Absicht des Lenkers	43	6	37	2	10	4	27
12. Beeinträchtigte Sicht des Lenkers	9	4	5	0	3	4	2
13. Nichtbeachten von Zeichengebung oder Signalisation	4	1	3	1	0	0	3
14. Missachten der Lichtsignale	0	0	0	0	0	0	0
15. Mangelhafte Bedienung des Fahrzeuges	19	9	10	1	7	8	3
16. Ladung / Besetzung des Fahrzeuges	1	0	1	0	0	0	1
17. Unaufmerksamkeit und Ablenkung	191	76	115	20	41	56	74
2. Äusserer Einfluss	41	5	36	3	3	2	33
21. Mangel an der Strassenanlage	3	2	1	2	1	0	0
22. Momentan äusserer Einfluss	7	1	6	0	2	1	4
23. Einfluss durch Dritte	31	2	29	1	0	1	29
3. Mängel am Fahrzeug	4	1	3	0	0	1	3
31. Mangelhafter Unterhalt des Fahrzeuges	2	0	2	0	0	0	2
32. Technische Defekte am Fahrzeug	2	1	1	0	0	1	1
4. Verkehrsablauf / Verkehrsregeln	144	45	99	22	31	23	68
41. Geschwindigkeit	52	3	49	2	16	1	33
42. Links- / Rechtsfahren und Einspuren	8	0	8	0	0	0	8
43. Überholen (Situation)	5	0	5	0	1	0	4
44. Überholen (Verkehrsablauf)	5	1	4	1	3	0	1
45. Missachten des Vortrittsrechts	41	24	17	15	8	9	9
46. Andere Fahrbewegungen	31	15	16	2	3	13	13
47. Fahrrad- und Motorfahrradverkehr	0	0	0	0	0	0	0
48. Fahrzeugähnliche Geräte (FäG)	2	2	0	2	0	0	0
5. Direkter Einfluss des Fussgängers	7	6	1	5	1	1	0
51. Zustand des Fussgängers	1	0	1	0	1	0	0
52. Einfluss / Verhalten des Fussgängers	6	6	0	5	0	1	0
9. Unbekannte Ursache	94	45	49	12	7	33	42
91. Unbekannte Ursache	94	45	49	12	7	33	42



Häufigkeit der Ursachen in Unfällen mit Personenschaden nach Ortslage, 2016



Häufigkeit der Ursachen in Unfällen mit Sachschaden nach Ortslage, 2016





F4) Unfälle mit der Ursache Alkohol (1101, 5101) nach Unfallfolgen und Unfalltypengruppen, 2016												
	Total				mit Personenschaden				mit Sachschaden			
	2016	2015	Δ 16-15	Ø 11-15	2016	2015	Δ 16-15	Ø 11-15	2016	2015	Δ 16-15	Ø 11-15
Total	14	16	-2	16	5	8	-3	6	9	8	1	11
0 Schleuder- oder Selbstunfall	7	10	-3	9	3	6	-3	3	4	4	0	6
1 Überholunfall, Fahrstreifenwechsel	3	0	3	1	1	0	1	0	2	0	2	0
2 Auffahrunfall	1	3	-2	2	0	1	-1	0	1	2	-1	1
3 Abbiegeunfall	0	0	0	0	0	0	0	0	0	0	0	0
4 Einbiegeunfall	0	0	0	1	0	0	0	0	0	0	0	0
5 Überqueren der Fahrbahn	0	1	-1	1	0	0	0	0	0	1	-1	1
6 Frontalkollision	0	0	0	1	0	0	0	0	0	0	0	0
7 Parkierunfall	1	2	-1	2	0	1	-1	1	1	1	0	1
8 Fussgängerunfall	1	0	1	0	1	0	1	0	0	0	0	0
9 Tierunfall	0	0	0	1	0	0	0	0	0	0	0	1
00 Andere	1	0	1	1	0	0	0	0	1	0	1	0

Unfälle mit Personenschaden und der Ursache Alkohol nach Unfalltypengruppen, 2016

