

JAHRESSTATISTIK 2017

AMT FÜR STRASSEN-
UND SCHIFFSVERKEHR URI



INHALTSVERZEICHNIS

KURZKOMMENTAR	SEITE	3
FAHRZEUGZULASSUNG		
FAHRZEUGBESTAND NACH FAHRZEUGARTEN	SEITE	5
ENTWICKLUNG FAHRZEUGBESTAND.....	SEITE	6
TECHNISCHE FAHRZEUGPRÜFUNGEN	SEITE	7
MÄNGEL FAHRZEUGPRÜFUNGEN	SEITE	8
GESCHÄFTSFÄLLE.....	SEITE	9
FÜHRERWESEN		
THEORETISCHE UND PRAKTISCHE PRÜFUNGEN.....	SEITE	10
ÄRZTLICHE KONTROLLUNTERSUCHE VON FAHRZEUGFÜHRENDEN.....	SEITE	12
GESCHÄFTSFÄLLE.....	SEITE	12
ADMINISTRATIVMASSNAHMEN		
ENTZUGSARTEN	SEITE	13
ENTZUGSGRÜNDE / GRÜNDE DER VERWARNUNG	SEITE	14
ALTERSKLASSEN DER BETROFFENEN / ENTZUGSDAUER	SEITE	15
SONDERBEWILLIGUNGEN	SEITE	16
SCHIFFFAHRT	SEITE	17
RECHNUNG		
ERTRAG	SEITE	18

KURZKOMMENTAR

Die vorliegende Jahresstatistik 2017 enthält interessante Tabellen mit Vergleichszahlen zu den Vorjahren. So wurde im vergangenen Jahr die 20'000er Marke bei den Personenwagen und die 30'000er Marke beim Fahrzeugbestand überschritten.

Der Motorisierungsgrad der Urner Bevölkerung stieg in den letzten 10 Jahren von 474 Personenwagen pro 1000 Einwohner auf 548 Personenwagen an. Der schweizerische Motorisierungsgrad stieg im gleichen Zeitraum von 519 auf 543 Personenwagen pro 1000 Einwohner.

Fahrzeugbestand

Im vergangenen Jahr hat der Fahrzeugbestand um 1.3% zugenommen. Am Stichtag, 30. September 2017, waren 383 Fahrzeuge mehr registriert als im Vorjahr. Die grösste Zunahme verzeichnete die Kategorie Personenwagen, die um 250 Fahrzeuge anstieg.

Fahrzeugprüfungen

2017 wurden 8'739 Fahrzeuge geprüft, im Jahr zuvor waren es 9006, das ist ein Rückgang von 267 Fahrzeugen oder -3.0%. Davon mussten 2'777 beanstandet werden, 31.8% der Fahrzeuge hatten Mängel. Im Jahr 2016 waren es noch 3'116 Fahrzeuge, 34.6% der Fahrzeuge hatten im 2016 Mängel.

Praktische Führerprüfungen

Von gesamthaft 896 absolvierten praktischen Prüfungen wurden deren 648 erfolgreich abgelegt. Die Erfolgsquote liegt bei 72.3%. Im Vorjahr wurden gesamthaft 926 praktische Prüfungen absolviert, davon wurden 684 bestanden, die Erfolgsquote lag bei 73.9%.

Wunschkontrollschilder

Die Nachfrage für spezielle Kontrollschilder ist nach wie vor vorhanden. Im vergangenen Jahr verkaufte das ASSV Wunschkontrollschilder für Personenwagen bzw. für Motorräder im Gesamtwert von Fr. 95'100.--. Im 2016 betragen die Einnahmen von Wunschkontrollschildern Fr. 94'400.--

Mehr Führerausweisentzüge

Die Anzahl der gesamthaft verfügten Administrativmassnahmen hat gegenüber dem Vorjahr um 5 Fälle oder um 0.7 % leicht abgenommen.

Die Hauptgründe für den Entzug des Führerausweises sind das Überschreiten der Höchstgeschwindigkeit sowie Alkohol am Steuer. Im Vergleich zum Vorjahr mussten vermehrt Personen mit einer Massnahme belegt werden, weil sie am Handy hantierten oder sich der Vortrittsmissachtung schuldig machten.

Schiffsbestand

Im Kanton Uri sind 479 Schiffe immatrikuliert. Das Kontingent für Schiffe mit Verbrennungsmotoren (578) ist noch nicht ausgeschöpft.

www.ur.ch/assv

Das Amt für Strassen- und Schiffsverkehr publiziert laufend verschiedene Neuigkeiten (Publikationen) im Internet. Formulare und die Jahresstatistik können via Internet heruntergeladen werden.

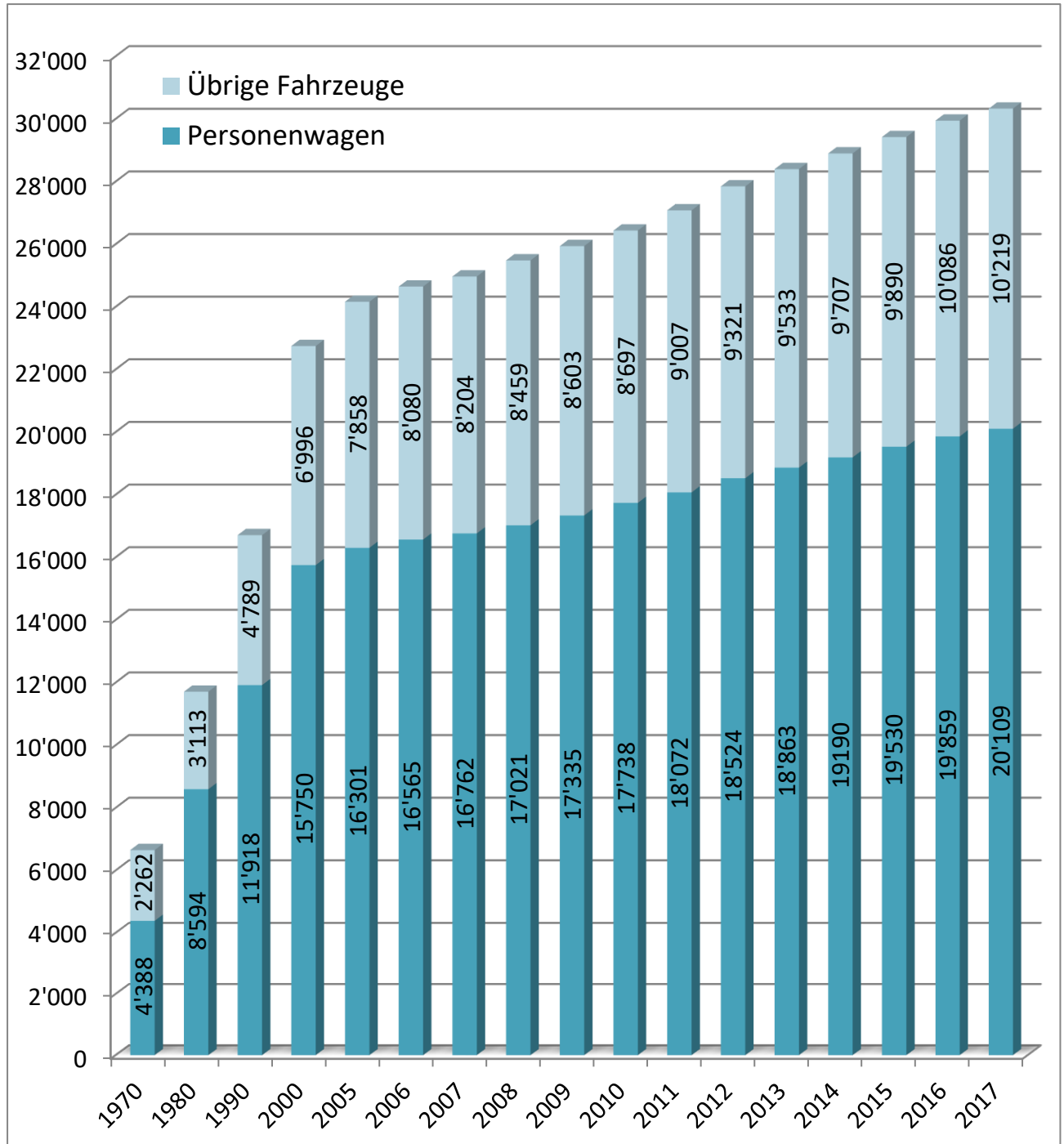
FAHRZEUGZULASSUNG

FAHRZEUGBESTAND NACH FAHRZEUGARTEN STICHTAG 30. SEPTEMBER (IM VERKEHR STEHEND)

Fahrzeugart	2016	2017	Veränderung	
			Anzahl	[%]
Personenwagen	19'859	20'109	250	1.3%
Kleinbusse	30	26	-4	-13.3%
Lieferwagen	1'522	1'583	61	4.0%
Gesellschaftswagen	51	55	4	7.8%
Lastwagen, Sattelschlepper, gewerbliche Traktoren	284	284	0	0.0%
Anhänger	2'581	2'630	49	1.9%
Landwirtschaftliche Fahrzeuge	1'313	1'321	8	0.6%
Motorräder, Kleinmotorräder	3'483	3'464	-19	-0.5%
übrige Fahrzeuge (Ausnahmefahrzeuge, Arbeitsmotorwagen, usw.)	822	856	34	4.1%
Total	29'945	30'328	383	1.3%

Motorfahrräder	949	988	39	4.1%
----------------	-----	-----	----	------

ENTWICKLUNG FAHRZEUGBESTAND IM KANTON URI STICHTAG 30. SEPTEMBER (IM VERKEHR STEHEND)



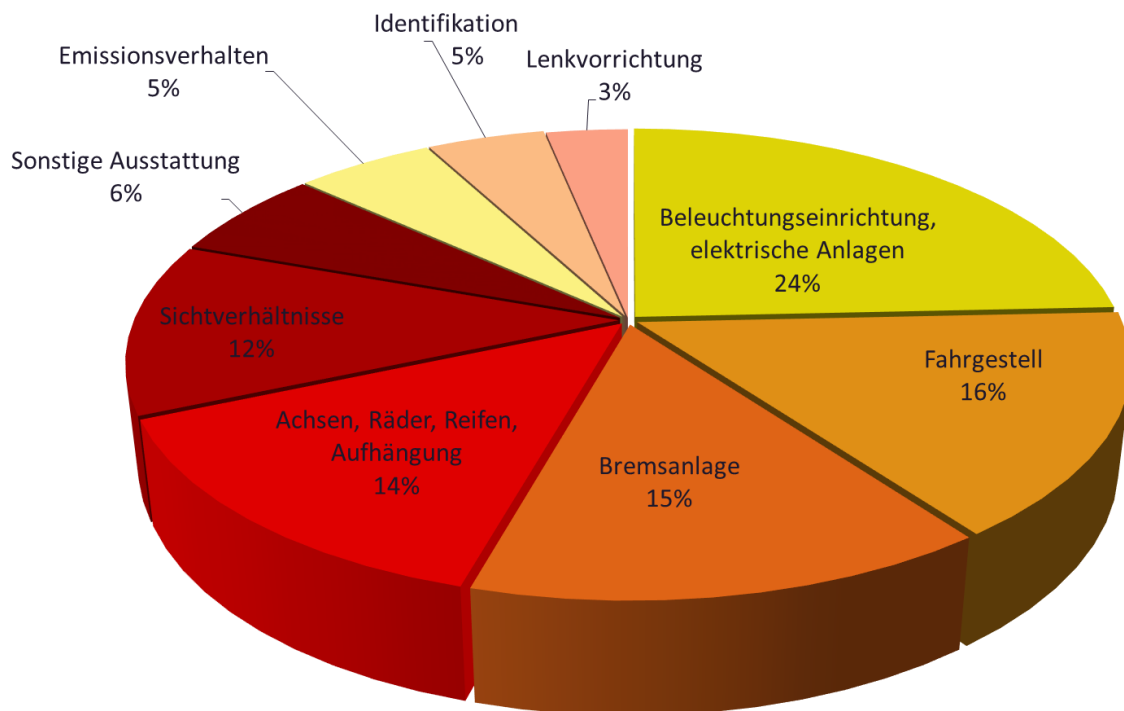
TECHNISCHE FAHRZEUGPRÜFUNGEN

Fahrzeugart	2016	2017	Veränderung	
			Anzahl	[%]
Personen- und Lieferwagen	6'756	6923	167	2.5%
Lastwagen, Sattelschlepper, Gesellschaftswagen	223	207	-16	-7.2%
Motorräder	1'353	966	-387	-28.6%
übrige Fahrzeuge (Sattelmotorfahrzeuge, landw. Fahrzeuge, Anhänger ect.)	674	643	-31	-4.6%
Total	9'006	8'739	-267	-3.0%

zusätzliche Kontrollen	2016	Anteil	2017	Anteil
Nachkontrollen	3'116	34.6%	2777	31.8%

Abnahme durch Garagen	2016	2017	Veränderung	
			Anzahl	[%]
Selbstabnahmen von Neufahrzeugen durch autorisierte Garagenbetriebe	1338	1519	181	13.5%

MÄNGEL BEI FAHRZEUGPRÜFUNGEN



Beanstandungen	Anteil
Beleuchtungseinrichtung, elektrische Anlagen	24%
Fahrgestell	16%
Bremsanlage	15%
Achsen, Räder, Reifen, Aufhängung	14%
Sichtverhältnisse	12%
Sonstige Ausstattung	6%
Emissionsverhalten	5%
Identifikation	5%
Lenkvorrichtung	3%
Total	100%

GESCHÄFTSFÄLLE

Ausweisarten Fahrzeugwesen	2016	2017	Veränderung	
			Anzahl	[%]
Fahrzeugausweise	7'014	6'845	-169	-2.4%
Änderungen Fahrzeugausweise	1'183	1'377	194	16.4%
Fahrzeugausweis-Duplikate	190	147	-43	-22.6%
Interimsausweise	88	65	-23	-26.1%
Befristete Fahrzeugausweise	47	37	-10	-21.3%
Tagesfahrzeugausweise	139	150	11	7.9%
Total Ausweise	8'661	8'621	-40	-0.5%

FÜHRERWESEN

THEORETISCHE PRÜFUNGEN

Kategorie	bestanden	nicht bestanden	Total	bestanden [%]
Basistheorie	385	134	519	74.2%
BPT	5	9	14	35.7%
C, C1	23	45	68	33.8%
D, D1	8	4	12	66.7%
CZV	8	02	10	80.0%
G, F	75	33	108	69.4%
Mofa	78	46	124	62.9%
Total	582	273	855	68.1%

PRAKTISCHE PRÜFUNGEN

Kategorie	bestanden	nicht bestanden	Total	bestanden [%]
A	48	15	63	76.2%
A1	106	47	153	69.3%
B	406	172	578	70.2%
C	16	3	19	84.2%
C1	5	1	6	83.3%
D	7	0	7	100.0%
D1	0	0	0	
CE	12	1	13	92.3%
BE	48	9	57	84.2%
Total	648	248	896	72.3%

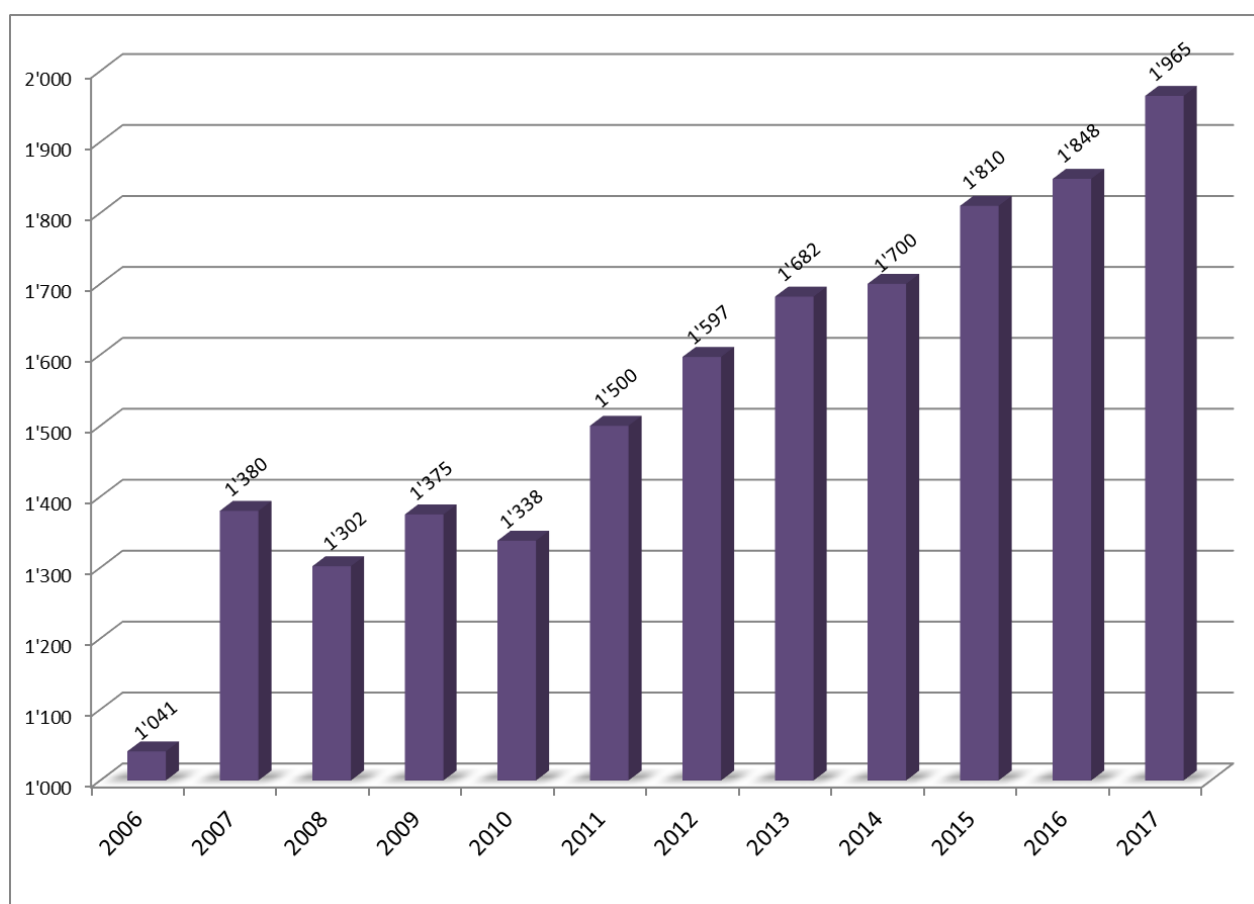
GESCHÄFTSFÄLLE

Ausweisarten Führerwesen	2016	2017	Veränderung	
			Anzahl	[%]
Führerausweise Kreditkartenformat (erstmalige Ausstellung)	899	814	-85	-9.5%
Führerausweise Kreditkartenformat (weitere Ausstellung)	1'523	1'637	114	7.5%
Internationale Führerausweise	225	227	2	0.9%
Lernfahrausweise	988	921	-67	-6.8%
Änderungen Lernfahrausweise	11	13	2	18.2%
Lernfahrausweise-Duplikate	14	18	4	28.6%
Total Ausweise	3'660	3630	-30	-0.8%

ÄRZTLICHE KONTROLLUNTERSUCHE

Aufgebote	2016	2017
Periodische Kontrollen	1'689	1'786
Teilweiser Verzicht auf Führerausweiskategorien	33	38
Freiwilliger Verzicht auf Führerausweis	126	141
Total Kontrollaufgebote	1'848	1'965

ENTWICKLUNG KONTROLLAUFGEBOTE

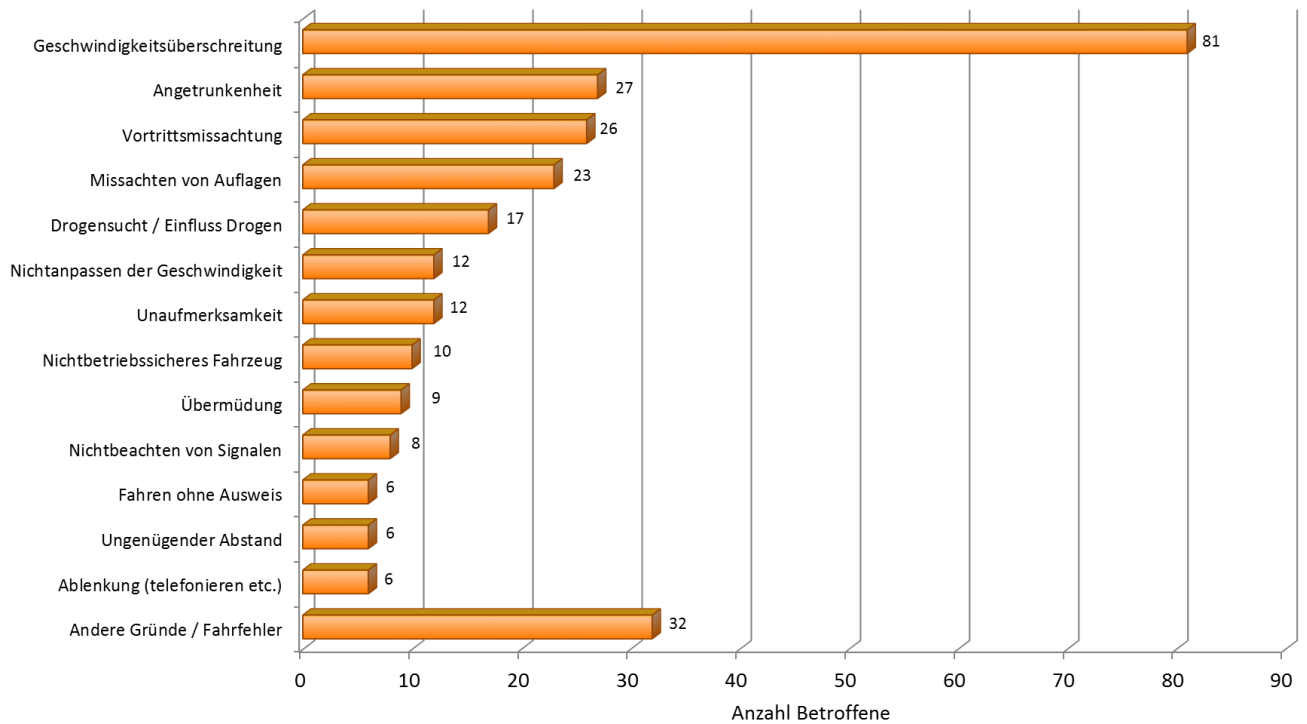


ADMINISTRATIVMASSNAHMEN

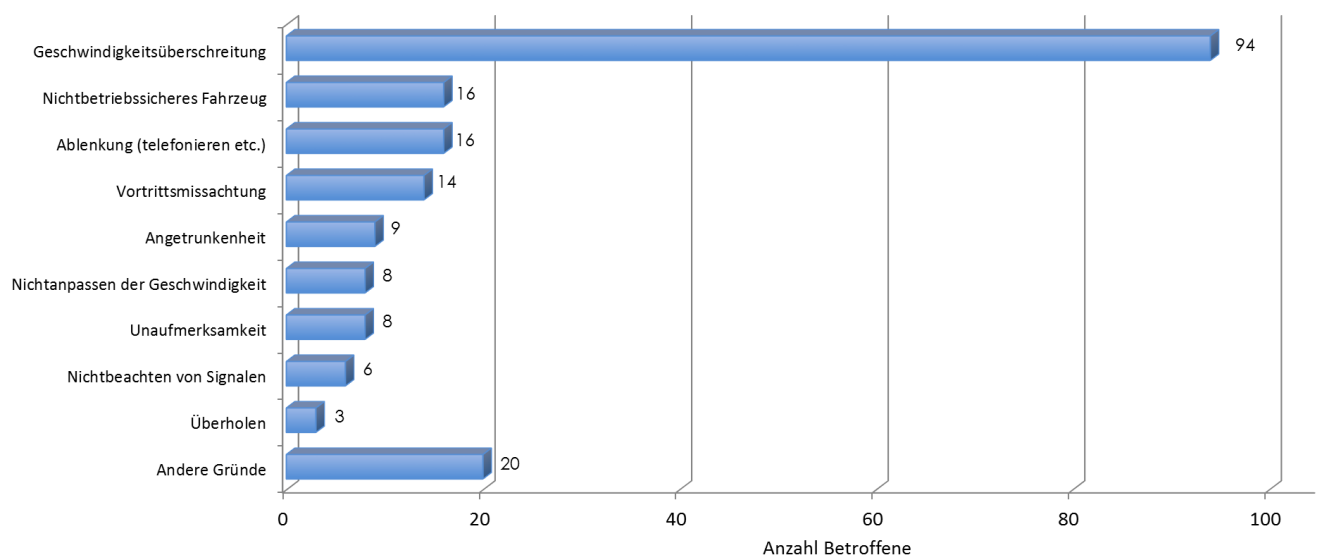
Art der Massnahme	2015	2016	2017
Entzug des Führer- und Lernfahrausweises inkl. vorsorglicher Führerausweis-Entzug	266	284	263
Verweigerung des Führer- und Lernfahrausweises	8	5	8
Aberkennung des ausländischen Führerausweises	182	225	247
Verwarnung	196	204	193
Annullierung Führerausweis auf Probe	2	4	6
Total	654	722	717

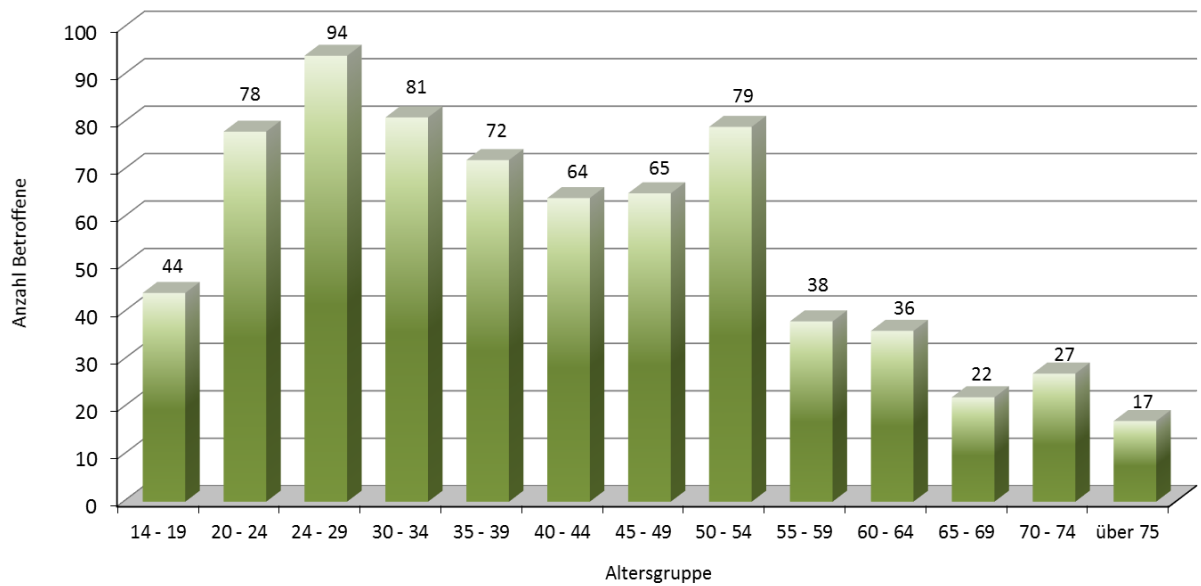
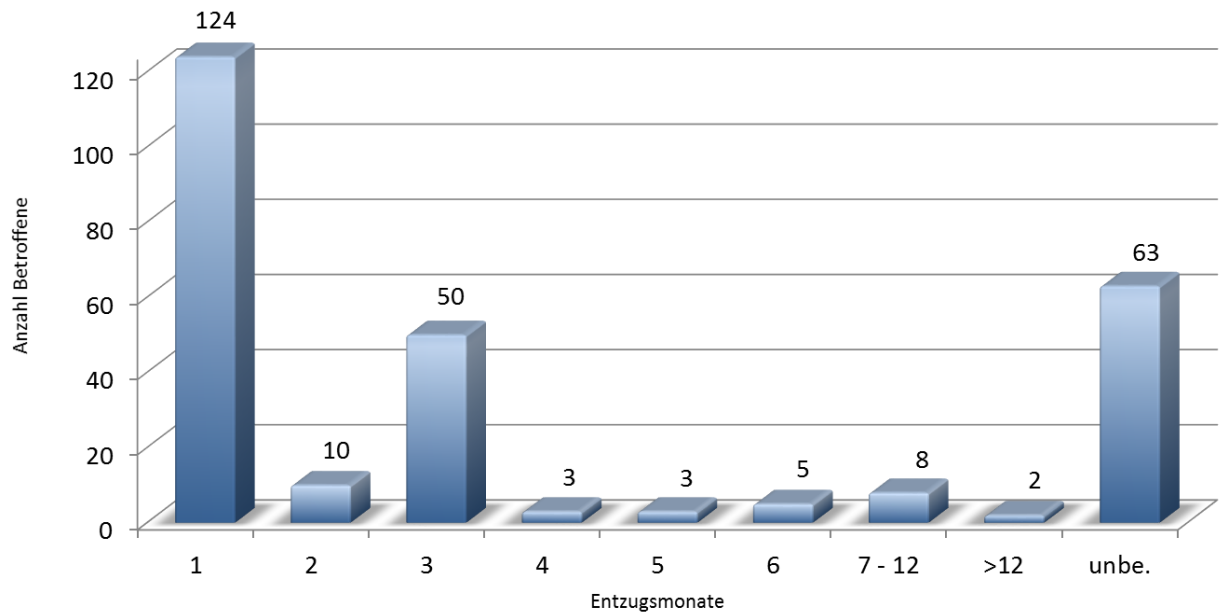
ENTZUGSGRÜNDE

(FÜHRER- UND LERNFABRAUSWEISE, PRO ENTZUG Z. T. MEHRERE GRÜNDE)



GRÜNDE FÜR VERWARNUNGEN (PRO MASSNAHME Z. T. MEHRERE GRÜNDE)



ALTERSKLASSEN DER BETROFFENEN (TOTAL 717)**ENTZUGSDAUER (TOTAL 268)**

SONDERBEWILLIGUNGEN

Bewilligungsarten	2016	2017	Veränderung	
			Anzahl	[%]
Einzelbewilligungen	595	687	92	15.5%
Jahresbewilligungen	215	252	37	17.2%
Fahrstreckenabklärungen	160	199	39	24.4%
Total	970	1'138	168	17.3%

SCHIFFFAHRT

SCHIFFSBESTAND NACH SCHIFFSARTEN PER 30. SEPTEMBER

Schiffsart	2016	2017	Veränderung	
			Anzahl	[%]
Motorschiffe	310	309	-1	-0.3%
Segelschiffe	26	25	-1	-3.8%
Segelschiffe mit Motor	110	111	1	0.9%
Ruderboote und Pedalo	15	13	-2	-13.3%
Fahrgastschiffe	2	2	0	0.0%
Güterschiffe	12	13	1	8.3%
Schwimmende Geräte	7	6	0	-14.3%
Total	482	479	-3	-0.6%

TECHNISCHE SCHIFFSPRÜFUNG

Alle Schiffsarten	2016	2017	Veränderung	
			Anzahl	[%]
Total	115	91	24	-20.9%

SCHIFFSFÜHRERPRÜFUNGEN

Prüfungsart	2016	2017	Veränderung	
			Anzahl	[%]
Theoretisch	30	16	-16	-46.7%
Praktisch	31	28	-3	-9.7%
Total	61	45	-16	-26.2%

RECHNUNG 2017

ERTRAG

Sachgebiet	2016	2017
Gebühren für Führer- und Fahrzeugausweise	SFr. 612'541.00	SFr. 602'225.00
Gebühren für Führer- und Fahrzeugprüfungen	SFr. 815'293.00	SFr. 768'954.00
Gebühren Schiffskontrolle	SFr. 31'449.00	SFr. 23'373.00
Verschiedene Gebühren	SFr. 476'092.85	SFr. 461'366.05
Verkaufserlöse	SFr. 115'057.85	SFr. 109'199.45
Verkaufserlös Wunschkontrollschilder	SFr. 94'400.00	SFr. 95'100.00
Verschiedene Entgelte	SFr. 25'567.10	SFr. 127'835.95
Strassenverkehrssteuern Motorfahrzeuge und Anhänger	SFr. 9'939'798.00	SFr. 10'199'831.00
Strassenverkehrssteuern Motorfahräder	SFr. 15'834.00	SFr. 14'715.00
Verkehrssteuern Schiffe	SFr. 98'059.00	SFr. 97'423.00
Versicherungsprämien Tagesschilder	SFr. 7'137.70	SFr. 7'158.40
Vergütung Dienstleistungen (PSVA, Vignetten)	SFr. 98'588.30	SFr. 109'680.75
Total	SFr. 12'329'817.80	SFr. 12'616'861.60
Veränderung im Vergleich zum Vorjahr in [SFr.]		SFr. 287'043.80
Veränderung im Vergleich zum Vorjahr in [%]		2.33%

Altdorf, 12. März 2018

Amt für Strassen- und Schiffsverkehr

Toni Epp, Amtsvorsteher