

JAHRESSTATISTIK 2014

AMT FÜR STRASSEN- UND SCHIFFSVERKEHR URI



INHALTSVERZEICHNIS

KURZKOMMENTAR	SEITE	3
 FAHRZEUGZULASSUNG		
FAHRZEUGBESTAND NACH FAHRZEUGARTEN	SEITE	5
ENTWICKLUNG FAHRZEUGBESTAND	SEITE	6
TECHNISCHE FAHRZEUGPRÜFUNGEN	SEITE	7
MÄNGEL FAHRZEUGPRÜFUNGEN.....	SEITE	8
GESCHÄFTSFÄLLE	SEITE	9
 FÜHRERWESEN		
THEORETISCHE UND PRAKTISCHE PRÜFUNGEN.....	SEITE	10
ÄRZTLICHE KONTROLLUNTERSUCHE VON FAHRZEUGFÜHRENDEN.....	SEITE	11
GESCHÄFTSFÄLLE	SEITE	11
 ADMINISTRATIVMASSNAHMEN		
ENTZUGSARTEN	SEITE	12
ENTZUGSGRÜNDE / GRÜNDE DER VERWARNUNG	SEITE	13
ALTERSKLASSEN DER BETROFFENEN / ENTZUGSDAUER.....	SEITE	14
 SONDERBEWILLIGUNGEN	SEITE	15
 SCHIFFFAHRT	SEITE	16
 RECHNUNG		
ERTRAG	SEITE	17

KURZKOMMENTAR

Die vorliegende Jahresstatistik 2014 enthält interessante Tabellen mit Vergleichszahlen zu den Vorjahren.

Fahrzeugbestand

Im vergangenen Jahr hat der Fahrzeugbestand um 1.8% zugenommen. Am Stichtag, 30. September 2014, waren 502 Fahrzeuge mehr registriert als im Vorjahr. Die grösste Zunahme verzeichnete die Kategorie Personenwagen, die um 327 Fahrzeuge anstieg.

Fahrzeugprüfungen

7'549 Fahrzeuge wurden geprüft. Davon mussten 2'565 beanstandet werden. 34% der Fahrzeuge hatten Mängel.

Im Berichtsjahr wurden 145 (Vorjahr 177) direkt importierte Fahrzeuge technisch geprüft und zugelassen.

Praktische Führerprüfungen

Von gesamthaft 914 absolvierten praktischen Prüfungen wurden deren 668 erfolgreich abgelegt. Die Erfolgsquote liegt bei 73.1 % und entspricht dem Vorjahresniveau.

Wunschkontrollschilder

Die Nachfrage für spezielle Kontrollschilder ist nach wie vor vorhanden. Im vergangenen Jahr verkaufte das ASSV Wunschkontrollschilder für Personenwagen bzw. für Motorräder im Gesamtwert von Fr. 67'500.--.

Anzahl Führerausweisentzüge praktisch unverändert

Die Anzahl der gesamthaft verfügten Administrativmassnahmen hat gegenüber dem Vorjahr um 18 oder 3.2 % leicht abgenommen, nachdem im Vorjahr eine Zunahme von 22 % zu verzeichnen war.

Die Hauptgründe für den Entzug des Führerausweises sind wie im Vorjahr zuvor das Überschreiten der Höchstgeschwindigkeit sowie Alkohol am Steuer. Stark angestiegen ist die Anzahl der Ausweisentzüge wegen Führens eines Motorfahrzeuges unter Betäubungsmittelinfluss. Waren es im Vorjahr lediglich 4 Ausweisentzüge, so mussten 2014 bereits 22 Entzüge verfügt werden.

Gegenüber 6 Personen musste der Führerausweis auf Probe annulliert werden, weil sie während der Probezeit den Führerausweis zwei Mal wegen verkehrsgefährdenden Widerhandlungen abgeben mussten. Vor der Wiedermotivierung zum motorisierten Strassenverkehr haben die Betroffenen einen Lernfahrausweis zu erwerben und erneut die gesamte Fahrausbildung zu absolvieren, was jedoch frühestens nach einer 12-monatigen Wartefrist und nur bei Vorliegen eines positiven verkehrspsychologischen Eignungsgutachtens möglich ist.

Die meisten Verwarnungen mussten – wie in den Vorjahren – wegen Überschreiten der Höchstgeschwindigkeit ausgesprochen werden. Stark angestiegen ist die Zahl der Verwarnungen wegen Führen eines Motorfahrzeuges in angetrunkenem Zustand mit einer nicht qualifizierten Blutalkoholkonzentration von 0.5 – 0.79 Promille.

Schiffsbestand

Im Kanton Uri sind 492 Schiffe immatrikuliert. Das Kontingent für Schiffe mit Verbrennungsmotoren (578) ist noch nicht ausgeschöpft.

www.ur.ch/assv

Das Amt für Strassen- und Schiffsverkehr publiziert laufend verschiedene Neuigkeiten (Publikationen) im Internet. Formulare und die Jahresstatistik können via Internet heruntergeladen werden.

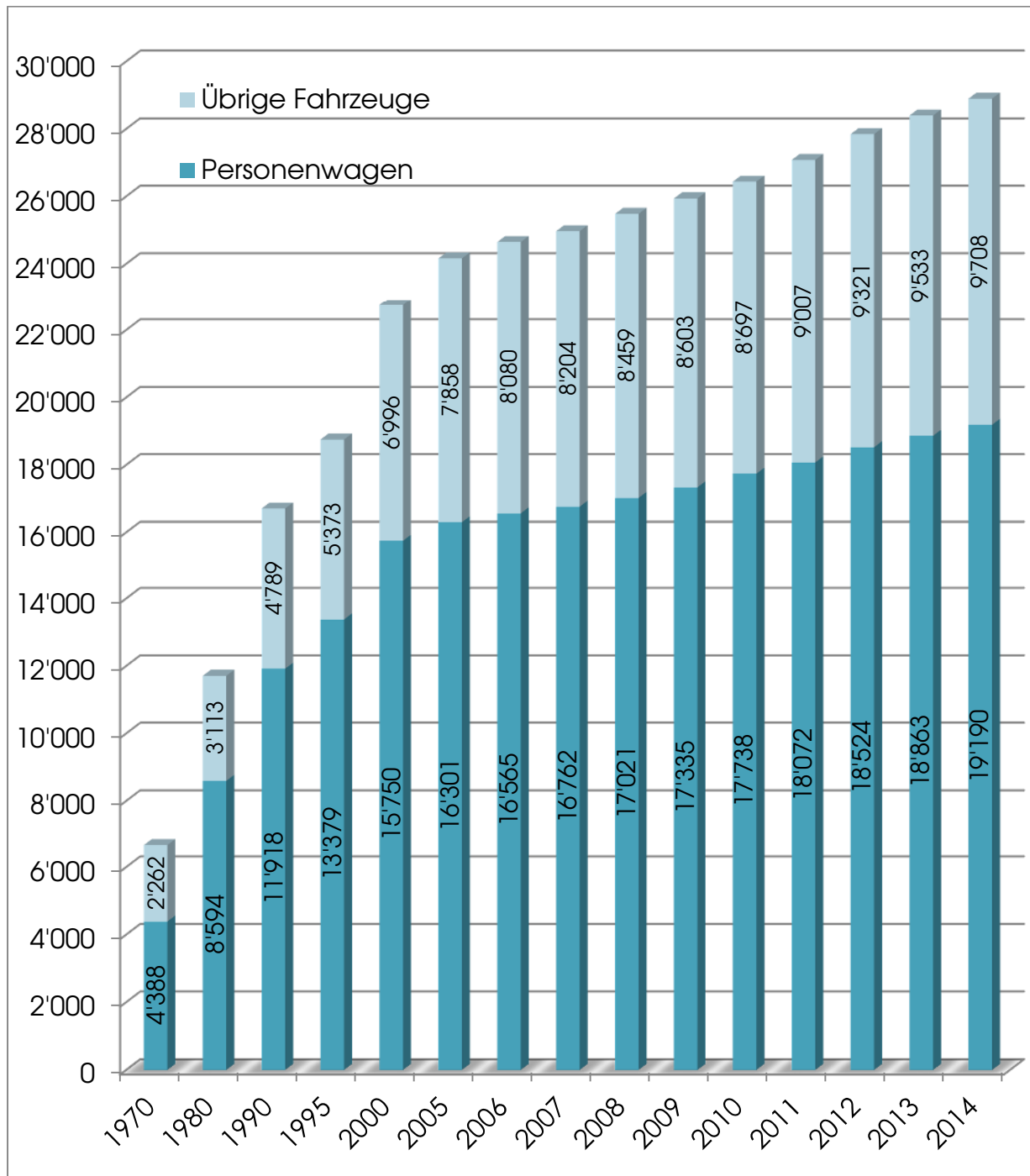
FAHRZEUGZULASSUNG

FAHRZEUGBESTAND NACH FAHRZEUGARTEN STICHTAG 30. SEPTEMBER (IM VERKEHR STEHEND)

Fahrzeugart	2013	2014	Veränderung	
			Anzahl	[%]
Personenwagen	18'863	19'190	327	1.7%
Kleinbusse	43	33	-10	-23.3%
Lieferwagen	1'319	1'375	56	4.2%
Gesellschaftswagen	50	49	-1	-2.0%
Lastwagen, Sattelschlepper, gewerbliche Traktoren	288	286	-2	-0.7%
Anhänger	2'423	2'494	71	2.9%
Landwirtschaftliche Fahrzeuge	1'287	1'289	2	0.2%
Motorräder, Kleinmotorräder	3'363	3'408	45	1.3%
übrige Fahrzeuge (Ausnahmefahrz., Arbeitsmotorwagen, usw.)	760	774	14	1.8%
Total	28'396	28'898	502	1.8%

Motorfahrräder	714	815	101	14.1%
----------------	-----	-----	-----	-------

ENTWICKLUNG FAHRZEUGBESTAND IM KANTON URI STICHTAG 30. SEPTEMBER (IM VERKEHR STEHEND)



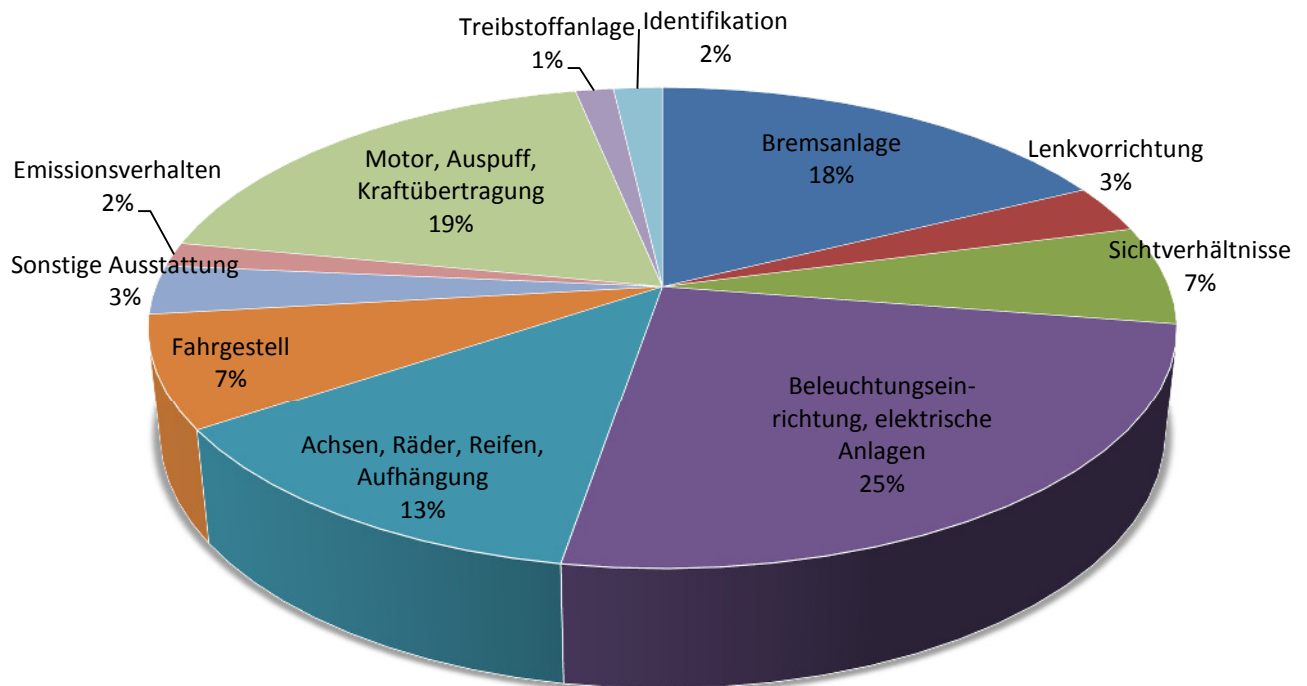
TECHNISCHE FAHRZEUGPRÜFUNGEN

Fahrzeugart	2013	2014	Veränderung	
			Anzahl	[%]
Personen- und Lieferwagen	4'943	5'911	968	19.6%
Lastwagen, Sattelschlepper, Gesellschaftswagen	256	247	-9	-3.5%
Motorräder	752	810	58	7.7%
übrige Fahrzeuge (Sattelmotorfahrzeuge, landw. Fahrzeuge, Anhänger ect.)	445	581	136	30.6%
Total	6'396	7'549	1'153	18.0%

zusätzliche Kontrollen	2013	Anteil	2014	Anteil
Nachkontrollen	2'090	32.7%	2'565	34.0%

Abnahme durch Garagen	2013	2014	Veränderung	
			Anzahl	[%]
Selbstabnahmen von Neufahrzeugen durch autorisierte Garagenbetriebe	1'424	1'267	-157	-11.0%

MÄNGEL BEI FAHRZEUGPRÜFUNGEN



Beanstandungen	Anteil
Beleuchtungseinrichtung, elektrische Anlagen	25%
Motor, Auspuff, Kraftübertragung	19%
Bremsanlage	18%
Achsen, Räder, Reifen, Aufhängung	13%
Fahrgestell	7%
Sichtverhältnisse	7%
Lenkvorrichtung	3%
Sonstige Ausstattung	3%
Emissionsverhalten	2%
Identifikation	2%
Treibstoffanlage	1%
Total	100%

GESCHÄFTSFÄLLE

Ausweisarten	2013	2014	Veränderung	
			Anzahl	[%]
Fahrzeugausweise	7'070	6'673	-397	-5.6%
Änderungen Fahrzeugausweise	1'132	1'012	-120	-10.6%
Fahrzeugausweis-Duplikate	141	159	18	12.8%
Interimsausweise	84	71	-13	-15.5%
Befristete Fahrzeugausweise	26	21	-5	-19.2%
Tagesfahrzeugausweise	131	152	21	16.0%
Total Ausweise	8'584	8'088	-496	-5.8%

FÜHRERWESEN

THEORETISCHE PRÜFUNGEN

Kategorie	bestanden	nicht bestanden	Total	bestanden [%]
Basistheorie	407	142	549	74.1%
BPT	3	3	3	100.0%
C, C1	23	9	32	71.9%
D, D1	9	3	12	75.0%
CZV	7	4	11	63.6%
G, F	77	65	142	54.2%
Mofa	91	65	156	58.3%
Total	617	291	905	68.2%

PRAKTISCHE PRÜFUNGEN

Kategorie	bestanden	nicht bestanden	Total	bestanden [%]
A	62	23	85	72.9%
A1	105	38	143	73.4%
B	430	172	602	71.4%
C	18	5	23	78.3%
C1	2	0	2	100.0%
D	8	0	8	100.0%
D1	0	1	1	0.0%
CE	11	1	12	91.7%
BE	32	6	38	84.2%
Total	668	246	914	73.1%

ÄRZTLICHE KONTROLLUNTERSUCHE

Aufgebote	2013	2014
Periodische Kontrollen	1'530	1'567
Teilweiser Verzicht auf Führerausweiskategorien	40	38
Freiwilliger Verzicht auf Führerausweis	112	95
Total Kontrollaufgebote	1'682	1'700

GESCHÄFTSFÄLLE

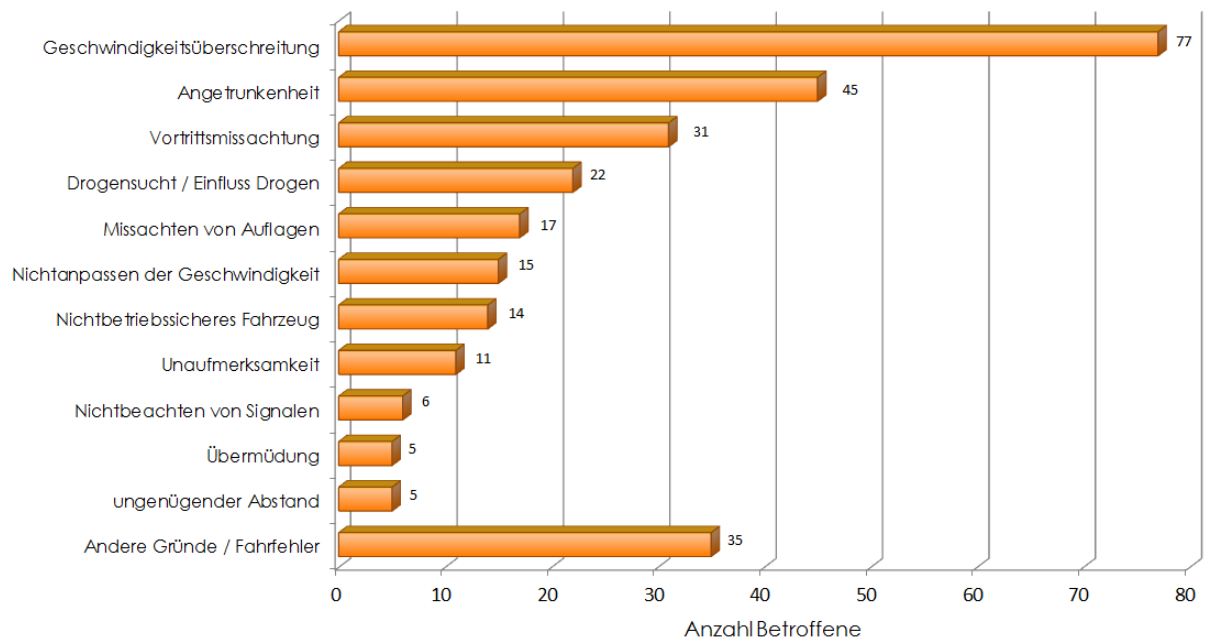
Ausweisarten	2013	2014	Veränderung	
			Anzahl	[%]
Führerausweise Kreditkartenformat (erstmalige Ausstellung)	909	899	-10	-1.1%
Führerausweise Kreditkartenformat (weitere Ausstellung)	1'359	1'446	87	6.4%
Internationale Führerausweise	133	183	50	37.6%
Lernfahrausweise	919	926	7	0.8%
Änderungen Lernfahrausweise	7	11	4	100.0%
Lernfahrausweise-Duplikate	16	23	7	43.8%
Total Ausweise	3'343	3'488	145	4.3%

ADMINISTRATIVMASSNAHMEN

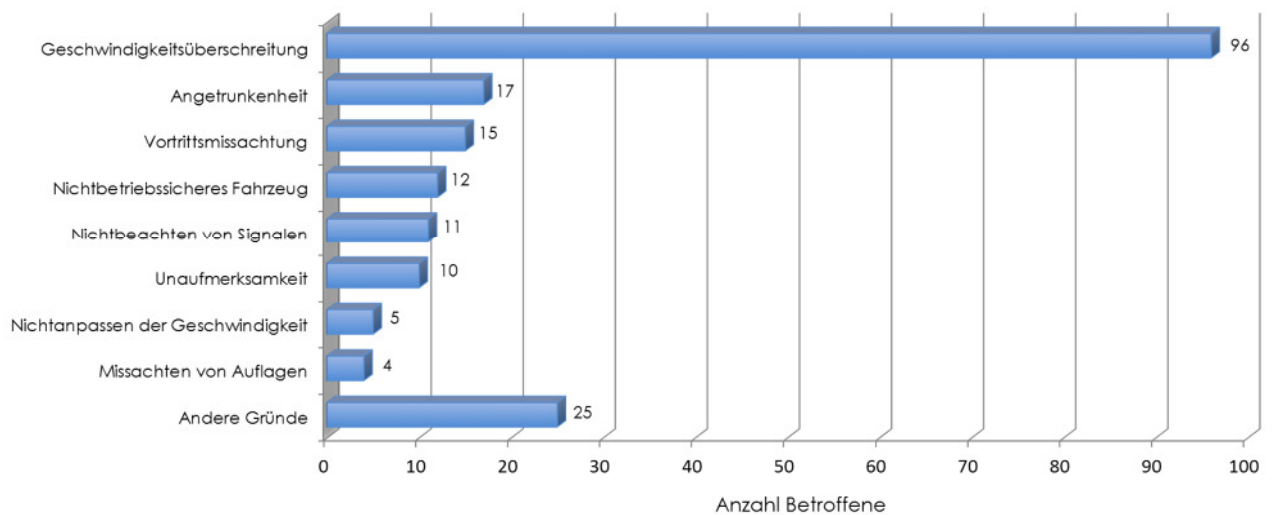
ENTZUGSARTEN

Art der Massnahme	2012	2013	2014
Entzug des Führer- und Lernfahrausweises inkl. vorsorglicher Führerausweis-Entzug	190	273	270
Verweigerung des Führer- und Lernfahrausweises	3	10	12
Aberkennung des ausländischen Führerausweises	74	72	57
Verwarnung	186	202	195
Annullierung Führerausweis auf Probe	3	1	6
Total	456	558	540

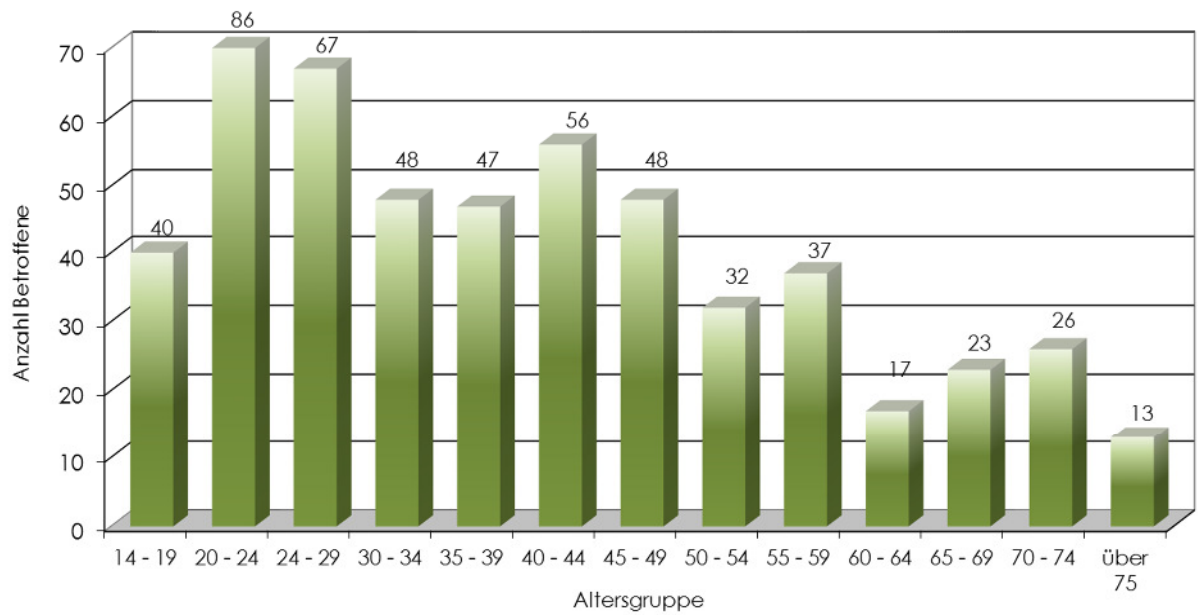
ENTZUGSGRÜNDE (FÜHRER- UND LERNFAHRAUSWEISE, PRO ENTZUG Z. T. MEHRERE GRÜNDE)



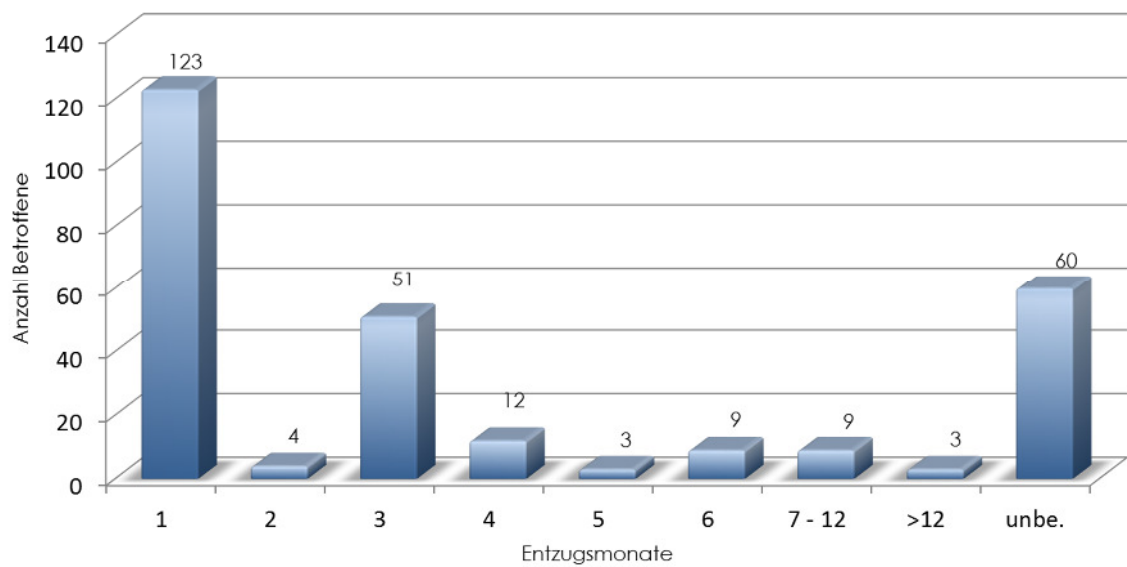
GRÜNDE FÜR VERWARNUNGEN (PRO MASSNAHME Z. T. MEHRERE GRÜNDE)



ALTERSKLASSEN DER BETROFFENEN (TOTAL 540)



ENTZUGSDAUER (TOTAL 270)



SONDERBEWILLIGUNGEN

Bewilligungsarten	2013	2014	Veränderung	
			Anzahl	[%]
Einzelbewilligungen	598	517	-81	-13.5%
Jahresbewilligungen	207	222	15	7.2%
Fahrstreckenabklärungen	142	142	0	0.0%
Total	947	881	-66	-7.0%

SCHIFFFAHRT

SCHIFFSBESTAND NACH SCHIFFSARTEN PER 30. SEPTEMBER

Schiffsart	2013	2014	Veränderung	
			Anzahl	[%]
Motorschiffe	305	296	-9	-3.0%
Segelschiffe	35	35	0	0.0%
Segelschiffe mit Motor	122	123	1	0.8%
Ruderboote und Pedalo	16	16	0	0.0%
Fahrgastschiffe	2	2	0	0.0%
Güterschiffe	13	13	0	0.0%
Schwimmende Geräte	7	7	0	0.0%
Total	500	492	-8	-1.6%

TECHNISCHE SCHIFFSPRÜFUNG

Alle Schiffsarten	2013	2014	Veränderung	
			Anzahl	[%]
Total	105	89	-16	-15.2%

SCHIFFSFÜHRERPRÜFUNGEN

Prüfungsart	2013	2014	Veränderung	
			Anzahl	[%]
Theoretisch	39	31	-8	-20.5%
Praktisch	39	31	-8	-20.5%
Total	78	62	-16	-20.5%

RECHNUNG 2014

ERTRAG

Sachgebiet	2013	2014
Gebühren für Führer- und Fahrzeugausweise	SFr. 599'465.00	SFr. 584'790.00
Gebühren für Führer- und Fahrzeugprüfungen	SFr. 643'730.00	SFr. 727'015.20
Gebühren Schiffskontrolle	SFr. 28'008.60	SFr. 25'529.00
Verschiedene Gebühren	SFr. 388'472.95	SFr. 374'391.05
Verkaufserlöse	SFr. 104'997.50	SFr. 107'398.50
Verkaufserlös Wunschkontrollschilder	SFr. 96'100.00	SFr. 67'500.00
Verschiedene Entgelte	SFr. 23'070.50	SFr. 22'410.20
Strassenverkehrssteuern Motorfahrzeuge und Anhänger	SFr. 9'255'984.00	SFr. 9'515'478.00
Strassenverkehrssteuern Motorfahräder	SFr. 11'010.00	SFr. 12'795.00
Verkehrssteuern Schiffe	SFr. 91'711.00	SFr. 90'933.00
Versicherungsprämien Tagesschilder	SFr. 4'965.00	SFr. 6'546.90
Vergütung Dienstleistungen (PSVA, Vignetten)	SFr. 107'502.00	SFr. 107'897.45
Total	SFr. 11'355'016.55	SFr. 11'642'684.30
Veränderung im Vergleich zum Vorjahr in [SFr.]		SFr. 287'667.75
Veränderung im Vergleich zum Vorjahr in [%]		2.47%

Altdorf, 01. März 2015

Amt für Strassen- und Schiffsverkehr

Albert Zopp, Amtsvorsteher